

AC03\_1

# HAPPINESS BEIJING TIANJIN GUBEI 6DAYS 5NIGHTS

📍 เกียนจีน ปักกิ่ง กู่เป่ย์ อานน้ำแร่ 1 คืน



## ทำไม ต้องไปกับเรา ?

- ✈️ | สายการบินระดับชาติ
- 🏨 | โรงแรมทำเลดี ได้มาตรฐาน
- 👤 | ครบ 10 ท่าน ออกเดินทางแน่นอน
- 💰 | ราคารวมทุกอย่าง ไม่ต้องจ่ายเพิ่ม
- 🚰 | บริการนำดื่ม ทุกวัน



### เมนูและกิจกรรมแนะนำ

- บึงย่างเกาหลี
- สุกิมงโก
- เปิดปักกิ่ง



TG 614 (10.00) ✈️ TG 614 (15.45) | TG 615 (17.05) ✈️ TG 615 (21.15)  
**BKK** กรุงเทพฯ | **PEK** ปักกิ่ง | **PEK** ปักกิ่ง | **BKK** กรุงเทพฯ  
 4.40 ชั่วโมง | 5.15 ชั่วโมง  
 ขาไป | ขากลับ



### พิเศษยิ่งกว่า

พักโรงแรม  
ออนเซ็น 1 คืน  
และไม่ลงร้านช้อปปิ้ง

พ.ค. 13-18  
 มิ.ย. 03-08, 24-29  
 ก.ค. 08-13, 23-28  
 ส.ค. 07-12, 26-31  
 ก.ย. 09-14, 23-28

**58,900.-**

วันที่	โปรแกรมการเดินทาง	มื้ออาหาร			โรงแรม
		เช้า	กลางวัน	เย็น	
1	✈️ กรุงเทพฯ - ปักกิ่ง โดย TG 614 (10.00-15.45) - เกียนจีน	-	-	✓	Holiday Inn Suites Tianjin Downtown หรือเทียบเท่า www.ihg.com.cn โรงแรมระดับ 4 ดาว
2	เกียนจีน - ถนนสายวัฒนธรรม - วัดเจ้าแม่กวนอิม (หน้าโจว) - ห้องสมุดเกียนจีนเป็นไฟ - บ้านกระเบื้องเคลือบ - อุทยานน้ำพุร้อน - โบลด์เชนตโจวเฟ - ชมวิวชิงช่าสวรรค์แห่งเกียนจีน - ถ่ายรูปแม่น้ำยามค่ำคืน	✓	✓	✓	Holiday Inn Suites Tianjin Downtown หรือเทียบเท่า www.ihg.com.cn โรงแรมระดับ 4 ดาว
3	เกียนจีน - หมู่บ้านน้ำโบราณกู่เป่ย์ - กำแพงเมืองจีนด่านซันมาโต (ขึ้นลงโดยกระเช้า) - ชมทัศนียภาพของหมู่บ้านน้ำโบราณ และวิวแสงสีในยามค่ำคืน - อานน้ำแร่	✓	✓	✓	Gubei Zhiguang Hot Spring Holiday Hotel หรือเทียบเท่า https://www.iinhotel.com/433531/en โรงแรมระดับ 5 ดาว
4	ปักกิ่ง - วัดลามะ - ถนนคนเดินหวงฝูจิ่ง - POPMART ในห้าง APM	✓	✓	✓	Fairmont Beijing Hotel หรือเทียบเท่า https://www.fairmont.com/beijing/?WBCMODE=wf โรงแรมระดับ 5 ดาว
5	ปักกิ่ง - จตุรัสเทียนอันเหมิน - พระราชวังโบราณ (กู่กิง) - พระราชวังฤดูร้อน - ถนนเซียนเหมิน	✓	✓	✓	Fairmont Beijing Hotel หรือเทียบเท่า https://www.fairmont.com/beijing/?WBCMODE=wf โรงแรมระดับ 5 ดาว
6	ปักกิ่ง - หอฟ้าเทียนถาน ✈️ ปักกิ่ง - กรุงเทพฯ โดย TG 615 (17.05-21.15)	✓	✓	อาหาร รวม 15 มื้อ	<b>สิ่งอำนวยความสะดวก ครบครัน</b> ออนเซ็น FREE WIFI ช้อปปิ้ง ใกล้เคียง ใกล้แหล่งท่องเที่ยว



e-Commerce No. 0105557025943



ใบอนุญาตประกอบธุรกิจนำเที่ยว เลขที่ 11/09294



สมาชิกสมาคมไทยธุรกิจการท่องเที่ยว เลขที่ 03593

<b>วันแรก</b>	<b>กรุงเทพฯ - สนามบินปักกิ่ง - เทียนจิน</b>
<b>07.00 น.</b>	คณะพร้อม ณ ท่าอากาศยานสุวรรณภูมิ อาคารผู้โดยสารขาออก ชั้น 4 เคาน์เตอร์ สายการบิน บินไทย เจ้าหน้าที่ของบริษัทฯ คอยให้การต้อนรับและอำนวยความสะดวกด้านสัมภาระ
<b>10.00 น.</b>	ออกเดินทางสู่ กรุงปักกิ่ง โดยสายการบินไทย <b>เที่ยวบินที่ TG614</b>
<b>15.45 น.</b>	เดินทางถึง สนามบินกรุงปักกิ่ง เมืองหลวงของ สาธารณรัฐประชาชนจีน นำท่านผ่านขั้นตอน การตรวจคนเข้าเมืองและพิธีการทางศุลกากร
<b>ค่ำ</b>	รับประทานอาหารค่ำ ณ ภัตตาคาร – XXJ – BJ -ออเดิร์ฟ 4 อย่าง (ย้ายอดโบบวม เป็ดรมควัน ยาเป็ลือกหัวไชเท้า สลัดผักสด) -ปลาถ้วยหนึ่งซีอิ้ว      -หอยเชลล์อบวุ้นเส้น      -กุ้งกระเทียมกะทะร้อน      -ซีโครงหมูหน้าแดง -ไก่ร่น      -หม้อไฟเนื้อเป็ด      -หมูหมักเกลือผัดต้นกระเทียม -กระหล่ำปลีผัดพริกแห้ง -ซูปลูกชิ้นหมู จากนั้นนำท่านเดินทางสู่ <b>เมืองเทียนจิน</b> โดยรถโค้ชประมาณ 2.30 ชั่วโมง เป็นหนึ่งในมหานครที่เจริญที่สุดของประเทศจีน และเป็นหนึ่งในสี่เทศบาลนคร ซึ่งอยู่ภายใต้การบริหารงานโดยตรงของรัฐบาลกลาง โดยมีสถานะเทียบเท่ากับมณฑล โดยเมืองตั้งอยู่ทางภาคเหนือของจีน ทิศตะวันออกติดตะวันตก และใต้ตั้งอยู่ติดกับเมืองสำคัญต่างๆของมณฑลเหอเป่ย์ ส่วนทิศเหนือนั้นมีอาณาเขตติดกับกรุงปักกิ่งเมืองหลวงของจีน <b>นำท่านเข้าสู่ที่พัก Holiday Inn Suites Tianjin Downtown หรือเทียบเท่า ** โรงแรมระดับ 4</b>

**ดาว**
[www.ihg.com.cn](http://www.ihg.com.cn)


วันที่สอง **เทียนจิน - ถนนสายวัฒนธรรม - วัดเจ้าแม่ทับทิม (หม่าโจ้ว) - ห้างสมุดเทียนจิน**  
**จินปินไห่ -**  
**บ้านกระเบื้องเคลือบ - อุ๋ต๋าเต๋า - โบสถ์เซนต์โจเซฟ - ชมวิวชิงช้าสวรรค์แห่งเทียนจิน**  
**จิน -**  
**ถ่ายรูปแม่หย้ายามค่ำคืน**

**เช้า**
**รับประทานอาหารเช้า ณ ห้องอาหารของโรงแรม**

จากนั้นนำท่านเดินทางสู่ ถนนสายวัฒนธรรม เป็นสถานที่ท่องเที่ยวชื่อดังของเมืองเทียนจิน ตั้งอยู่ในเขตหนานไค เป็นถนนคนเดินกว้าง ๕ เมตร ยาว ๖๘๗ เมตร ตีกรอบๆทั้งหมดเป็นแบบโบราณทั้งนั้น ระหว่างทางมีของขายเต็มไปหมด ส่วนใหญ่เป็นของเกี่ยวกับประเพณีและวัฒนธรรม แต่ก็ไม่ได้มีแต่ของขาย ภายในบริเวณทางยังมีวัดอยู่ด้วย เช่นวัดเทียนโฮ่ว วัดนี้เก่าแก่มาสร้างในปี 1326 นำท่านเดินทางต่อสู่ “วัดเจ้าแม่ทับทิม (หม่าโจ้ว)” วัดเก่าแก่ที่ถูกสร้างขึ้นมาตั้งแต่ในปี ค.ศ.1326 เป็นจุดศูนย์กลางของย่านถนนสายวัฒนธรรมโบราณเทียนจิน ซึ่งว่ากันว่าถูกสร้างขึ้นมาก่อนที่จะมีเมืองเทียนจินเสียอีก ปัจจุบันวัดเจ้าแม่ทับทิมนอกจากจะเป็นสถานที่ศักดิ์สิทธิ์ให้นักท่องเที่ยวได้เข้าไปกราบไหว้บูชาขอพรแล้ว ที่นี่ยังถูกปรับเปลี่ยนให้เป็นพิพิธภัณฑ์ประเพณีพื้นบ้านเทียนจินอีกด้วย จากนั้นนำท่านเดินทางสู่ ห้างสมุดเทียนจินปินไห่ ติดอันดับ ด้วยดีไซน์สุดโมเดิร์นและล้ำราวกับอยู่ในหนังไซไฟ สร้าง 5 ชั้น บนพื้นที่กว้างกว่า 33,700 ตารางเมตร รายล้อมด้วยชั้นหนังสือเว้าโค้งจนกลายเป็นเส้นสายสวยงาม พริ้วไหวไปมาราวกับคลื่นในทะเล สลับกับบริเวณที่นั่งที่ให้อารมณ์คล้ายโรงละครหรือหอประชุม ซึ่งใช้เป็นทางเดินเชื่อมต่อไปยังแต่ละชั้นในตัว


**กลางวัน**
**รับประทานอาหารกลางวัน ณ ภัตตาคาร – CYR – TSN**

- |                         |                           |                          |
|-------------------------|---------------------------|--------------------------|
| - หมูกรอบมาเก๊า         | - ปลาเก๋าเสื่อหนึ่งซีอิ้ว | - ปลาหมึกใหญ่อบซอสต้นหอม |
| - เนื้อหอยสังข์ผัดไฟแดง | - กุ้งราดซอสหอยเม่นทะเล   | - คากิอบน้ำแดง           |
| - เนื้อปูอบวุ้นเส้น     | - ออส่วนแต่จี๊ว           | - ผักกาดแก้วผัดกะปิ      |
|                         |                           | - ซุปตุ๋นเห็ดรวม         |

AC03\_1 HAPPINESS BEIJING TIANJIN GUBEI (อาบน้ำแร่) 6D4N TG MAY-SEP 25

3

**บ่าย**

นำท่านสู่ **บ้านกระเบื้องเคลือบ** ประเทศจีน แลนด์มาร์คใน "เทียนจิน" อาคารนี้ทำจากกระเบื้องเคลือบสี ดีไซน์สวย บ้านกระเบื้องเคลือบดินเผาเป็นอาคารฝรั่งเศส ตกแต่งด้วยเครื่องเคลือบ สวยมาก มีอายุ 104 ปี ใช้งบตกแต่งสองพันล้านหยวน กระเบื้องเคลือบสี 700 ล้านชิ้น แจกันจีน 4,000 ชิ้น ประติมากรรมหินอ่อน 400 ชิ้น คริสตัล 40 ตัน สิ่งทอหินอ่อน 300 ตัว และประดับกระเบื้องทุกจุด เฟอร์นิเจอร์ไม้จากราชวงศ์ถังและช่งจากนั้นนำท่านเดินสู่อู๋ต้าเต๋า ถ้ามนต์เสน่ห์ของปักกิ่งคือ ความโบราณแบบเรือนสี่ประสาน หรือชื่อเหอหยวน ซึ่งเป็นรูปแบบการก่อสร้างบ้านในสมัยก่อนของปักกิ่ง เทียนจินมีตึกรามบ้านช่องที่สวยงามแบบตะวันตก โดยเขตถนนห้าสายสำคัญที่เรียกรวมกันว่า "อู๋ต้าเต๋า" กลางนครเทียนจินแห่งนี้ นับเป็นย่านที่อนุรักษ์อาคารสถาปัตยกรรมตะวันตกไว้ได้สมบูรณ์ที่สุดของจีน และถือเป็นมรดกล้ำค่าแห่งนครเทียนจิน จากนั้นนำท่านเดินทางสู่ **โบสถ์เซนต์โจเซฟ** เป็นโบสถ์เก่าที่สร้างขึ้นตั้งแต่ในปี ค.ศ.1916 โดยมีขงชุนนารีชาวฝรั่งเศสที่มีนามว่า Paul-Marie Dumond ซึ่งเป็นประธานในการก่อสร้าง เป็นโบสถ์โรมันคาทอลิกที่ใหญ่ที่สุดในนครเทียนจิน และยังเป็นมหาวิหารของสังฆมณฑลเทียนจินคาทอลิก ด้วยความที่โบสถ์มีสีสันสดใสแหวกแนวจากตึกรามบ้านช่องในแถวๆ นั้น ทำให้ที่นี่กลายเป็นหนึ่งในสถานที่ท่องเที่ยวยอดนิยมที่นักท่องเที่ยวชอบมาถ่ายรูป


**ค่ำ**
**รับประทานอาหารค่ำ ณ ภัตตาคาร – บึงย่างเกาหลี**

หลังอาหารค่ำนำท่านชมวิว **ชิงช้าสวรรค์แห่งเทียนจิน** ชิงช้าสวรรค์สูงเสียดฟ้า แลนด์มาร์คของเมืองเทียนจิน เปิดตัวครั้งแรกในปี 2008 เป็นหนึ่งในสามของชิงช้าสวรรค์ยักษ์แห่งประเทศจีน มีความสูงถึง 120 เมตร อิสระเดินเล่นถ่ายรูปตามอัธยาศัย ณ แม่น้ำไห่เหอ และชมแสงสีสวยงามในยามค่ำคืน



นำท่านเข้าสู่ที่พัก **Holiday Inn Suites Tianjin Downtown** หรือเทียบเท่า

[www.ihg.com.cn](http://www.ihg.com.cn)

**วันที่สาม    เทียนจิน - หมู่บ้านน้ำโบราณกุเป่ย์ - กำแพงเมืองจินด้านซีหมาไถ (ขึ้นลงโดยกระเช้า) –**  
**ชมทิวทัศน์ของหมู่บ้านน้ำโบราณ และวิวแสงสีในยามราตรี – อาบน้ำแร่**

**เช้า**
**รับประทานอาหารเช้า ณ ห้องอาหารของโรงแรม**

จากนั้นนำท่านเดินทางสู่ หมู่บ้านโบราณกุเป่ย์ โดยรถโค้ชประมาณ 3.30 ชั่วโมง สถาปัตยกรรมที่ตั้งอยู่ตอนเหนือของตีนกำแพงเมืองจินด้านซีหมาไถ เป็นหมู่บ้านโบราณที่ได้รับการบูรณะขึ้นมาใหม่ สวยงามรอบล้อมไปด้วย

ภูมิทัศน์ของภูเขาและแม่น้ำ บรรยากาศที่อบอุ่น เงียบสงบเหมาะกับการมาพักผ่อน ฟังเสียงธรรมชาติจากน้ำที่ไหลล้อมเมือง ผ่อนคลายด้วยการแช่ตัวในบ่อน้ำพุร้อน ลิ้มรสชาติอาหารจีนแบบดั้งเดิม นั่งเรือชมวิวชมบ้านเมือง ตกกลางคืนก็จะมีแสงไฟที่แม่น้ำให้นักท่องเที่ยวได้ตื่นตาตื่นใจและเก็บภาพความสวยงามของแสงไฟ และภายในหมู่บ้านแห่งนี้ยังมีร้านอาหาร และร้านขายของที่ระลึกและมุมถ่ายรูป


**กลางวัน**
**รับประทานอาหารกลางวัน ณ ภัตตาคาร – ร้านอาหารใน Gubei Water Town Hotel**

- |                   |                     |                      |
|-------------------|---------------------|----------------------|
| -ปลาอบซิงอ่อน     | -กุ้งฝอยทอดกระเทียม | -ไก่บ้านตุ๋นมันฝรั่ง |
| -หมูสามชั้นน้ำแดง | -หมูผัดพริกสด       | -เต้าฮู้น้ำแดง       |
| -ไข่เจียว         | -ผัดผักใส่หมูสับ    | -ผัดผักตามฤดูกาล     |
|                   |                     | -กระดุกหมูตุ๋น       |

**ข้าวโพด**
**บ่าย**

นำท่านเดินทางไปยังเขตอำเภอซางผิง และเดินทางสู่ **ด้านซีหมาไถ (ขึ้นและลงโดยกระเช้า)** ซึ่งเป็นด่านที่จอรถใต้ไถ่กำแพงเมืองจีนที่สดน่าชม **กำแพงเมืองจีน** ซึ่งเป็น 1 ใน 7 สิ่งมหัศจรรย์ของโลก เป็นกำแพงที่ยาวที่สุดในโลกที่สร้างขึ้นด้วยแรงงานของคนนับล้านมีความยาว 6,500 กิโลเมตร ซึ่งสร้างขึ้นเมื่อประมาณ 500 ปีก่อนคริสตกาล และสร้างต่อเชื่อมกันครั้งใหญ่เมื่อ 221 ปีก่อนคริสตกาล โดยจักรพรรดิฉินซีผู้ที่ปราบ 6 ก๊กสำเร็จและรวบรวมประเทศจีนให้เป็นปึกแผ่น ตัวกำแพงสูงราว 10 เมตร กว้าง 8 – 10 เมตร ระยะทางยาวประมาณ 13,000 ลี้ (6,500 กิโลเมตร) ซึ่งประกอบด้วย กำแพง ซุ้มประตู บัอมปราการและบัอมส่งสัญญาณไฟกำแพงสร้างด้วยดิน หิน และก่ออิฐปัจจุบันได้รับการบูรณะซ่อมแซมจนกลายเป็นที่ท่องเที่ยวที่มีสภาพสมบูรณ์สวยงามและเป็นสัญลักษณ์แห่งความภูมิใจของชาวจีนทั้งชาติ หลังจากนั้นนำท่านชมทิวทัศน์ของหมู่บ้านโบราณ และวิวแสงสุดสวยในยามราตรี



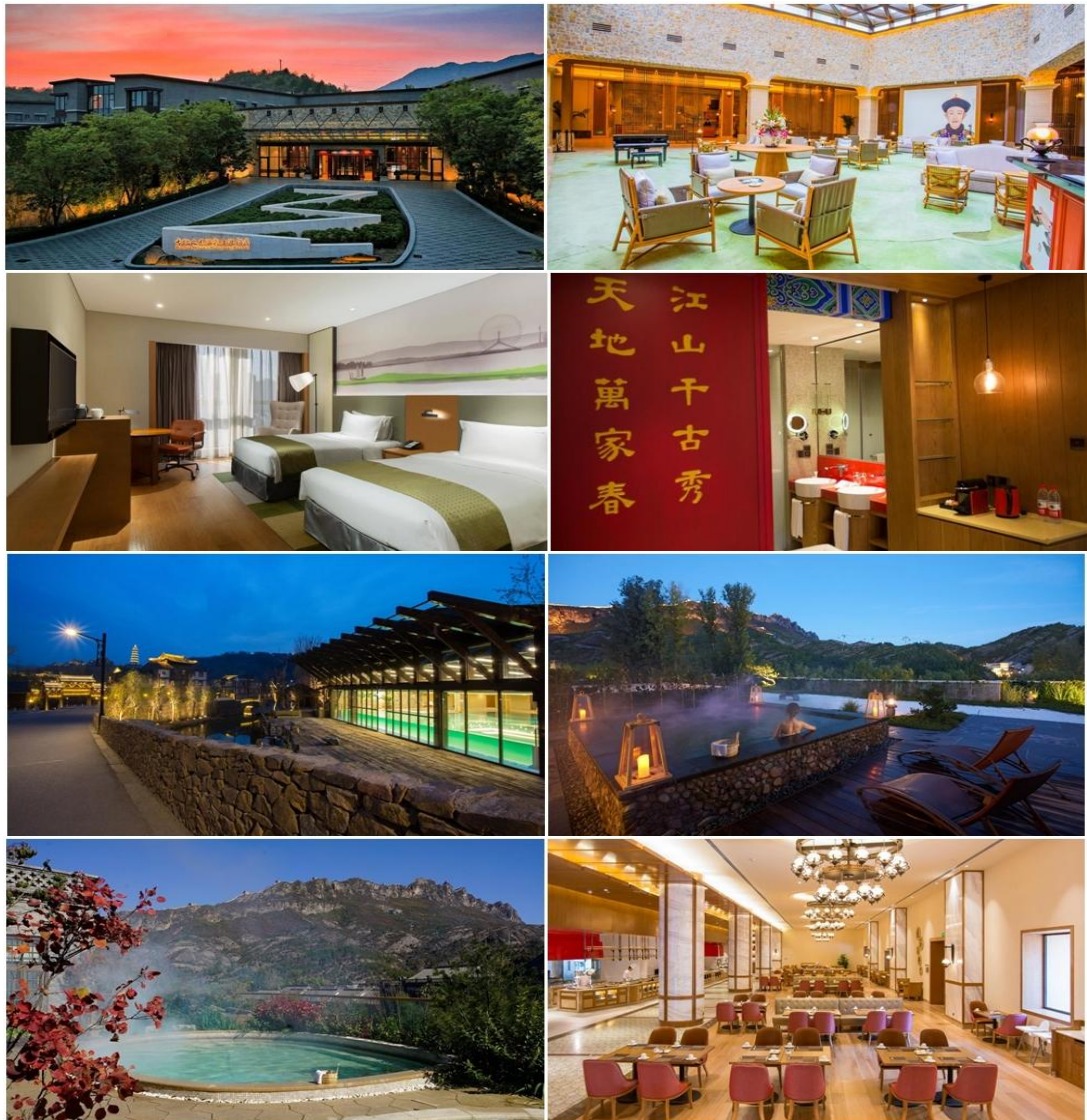
AC03\_1 HAPPINESS BEIJING TIANJIN GUBEI (อาบน้ำแร่) 6D4N TG MAY-SEP 25

5

**คำ**                      **รับประทานอาหารเช้า ณ ภัตตาคาร – สุกี่มองโก**  
 -เนื้อปลา            -เนื้อไก่                -เนื้อกุ้ง                -เนื้อแพะ                -เนื้อวัว  
 -เห็ดรวม 1 จาน -ผักรวม 1 จาน -ฟองเต้าฮู้ 1 จาน        -วุ้นเส้น 1 จาน        -บะหมี่ 1 จาน

นำท่านเข้าสู่ที่พัก **Gubei Zhiguang Hot Spring Holiday Hotel** หรือเทียบเท่า  
**\*\*โรงแรมระดับ 5ดาว**

<https://www.iinhotel.com/433531/en>



- พักผ่อนกับสปา รีสอร์ท ให้ท่านได้อาบน้ำแร่ (น้ำชุดว่ายน้ำมาด้วย) หรือเรียกอีกอย่างหนึ่งว่า ออนเซ็น (Onsen) เพื่อผ่อนคลายความเมื่อยล้า การอาบน้ำแร่จะทำให้เลือดลมดี ผิวพรรณสดใส มีน้ำ มีนวล และยังช่วยในระบบการเผาผลาญของร่างกายให้ดีขึ้น ---

<b>วันที่สี่</b>	<b>ปักกิ่ง – วัดลามะ - ถนนคนเดินหวังฝูจิ่ง – POPMART ในห้าง APM</b>
<b>เช้า</b>	<p>รับประทานอาหารเช้า ณ ห้องอาหารของโรงแรม</p> <p>จากนั้นนำท่านเดินทางสู่ <b>ปักกิ่ง</b> โดยรถโค้ชประมาณ 2.30 ชั่วโมง เป็นเมืองหลวงของประเทศจีน เป็นศูนย์กลางทั้งด้านการปกครอง เศรษฐกิจ การคมนาคม และวัฒนธรรมของประเทศ</p>
<b>กลางวัน</b>	<p>รับประทานอาหารกลางวัน ณ <b>ภัตตาคาร – เมนูติ่มซำ</b></p> <p>-ปลากะพงทอดกระเทียม      -ห่านย่าง      -หมูกรอบ      -ผัดผักกั้ว</p> <p>-ไก่ตุ๋นกระเพาะหมูชาวดู๊ว      -ฮาเก๋า      -ซาลาเปาไส้ไหล      -ก้วยเตี่ยวหลอดไส้กึ่ง</p> <p>-ฟองเต้าฮู้ม้วน      -เกี้ยวซ่า      -ก้วยเตี่ยวผัด</p>
<b>บ่าย</b>	<p>จากนั้นนำท่านเดินทางสู่ <b>วัดลามะ</b> หรือ <b>วัดองค์ชายสี่</b> หรือ <b>Yonghe Temple</b> วัดศักดิ์สิทธิ์ในปักกิ่งแห่งหนึ่งของศาสนาพุทธนิกายทิเบต มีเนื้อที่กว่า 6 หมื่นตารางเมตร ผู้คนต่างมาราบไหว้ขอพร วัดนี้สร้างขึ้นตามพระราชโองการของ <b>คังซีฮ่องเต้</b> เพื่อใช้เป็นที่ประทับสำหรับพระราชโอรสองค์ที่ 4 ที่ชื่อว่า <b>“หยงเจิ้น”</b> โดยพระองค์ได้พระราชทานพื้นที่ส่วนหนึ่งของวังแห่งนี้ให้กับลามะ <b>“นิกายหมวกเหลือง”</b> หนึ่งในนิกายย่อยของพระพุทธศาสนานิกายทิเบตเพื่อตั้งเป็นวัด ภายหลังที่เสด็จสวรรคตฮ่องเต้องค์ใหม่ได้พระราชทานพื้นที่ทั้งหมดของวังให้กับวัด และเปลี่ยนชื่อเป็น <b>“วัดลามะ”</b></p>



จากนั้นนำท่านเดินทางสู่ **ถนนหวังฝูจิ่ง** เป็นแหล่งช้อปปิ้งที่น่าตื่นตาตื่นใจคู่กับเมืองปักกิ่งมาช้านาน ซึ่งนอกจากจะเป็นถนนที่รวบรวมเอาสินค้าอันหลากหลาย ไม่ว่าจะเป็นเครื่องใช้ เสื้อผ้า ยังมีอาหารที่มีทั้งของขึ้นชื่อยอดนิยมของชาวจีน ไปจนอาหารแปลกตาที่หารับประทานไม่ได้ที่อื่น ถือได้ว่าเป็นหนึ่งในเอกลักษณ์และสีสันอันคึกคักของถนนหวังฝูจิ่ง ถนนหวังฝูจิ่งในปัจจุบันมีทั้งห้างร้านและร้านอาหารฟาสต์ฟู้ดของทางตะวันตกเปิดบริการตั้งเรียงราย แต่ร้านอาหารและของทานเล่นจีนดั้งเดิมก็ยังคงอยู่ช่วยแต่งแต้มสีสันและบรรยากาศอันคึกคัก ทำให้ ถนนหวังฝูจิ่งได้ชื่อว่าเป็นถนน

ย่านแห่งการท่องเที่ยวและเป็นสตรีทฟู้ด และนำท่านสู่ ร้าน POPMART ร้าน APM ห้างใจกลาง หวังฝูจิ่ง ย่านฮิตของนักท่องเที่ยว



ค่ำ

รับประทานอาหารค่ำ ณ ภัตตาคาร – เปิดปักกิ่ง

- ออเดิร์ฟ + ขนุนขาววัง 6 อย่าง
- ซุปรองเปิดตุ๋นเต้าฮู้
- เปิดปักกิ่งย่างโต๊ะละ 1 ตัว
- ปลาถ้วยหยูสูตรฮัวเจีย
- ไก่ผัดเปรี้ยวหวาน
- ขาหมูทรงเครื่อง
- กุ้งผัดซอสสลัดไข่ปลา
- เป่าฮือสดผัดเห็ดทรัฟเฟิล
- เห็ดผัดต้นหอม
- ผัดผักกาดขาว

ป้ายทอง

นำท่านเข้าสู่ที่พัก Fairmont Beijing Hotel หรือเทียบเท่า \*\* โรงแรมระดับ 5 ดาว \*\*

<https://www.fairmont.com/beijing/?WBCMODE=wf>





**วันที่ห้า      ปักกิ่ง – จัตุรัสเทียนอันเหมิน - พระราชวังโบราณ (กู้กง) - พระราชวังฤดูร้อน – ถนนเจียนเหมิน**

**เช้า**

**รับประทานอาหารเช้า ณ ห้องอาหารของโรงแรม**

จากนั้นนำท่านชม จัตุรัสเทียนอันเหมิน จัตุรัสที่มีพื้นที่กว่า 275 ไร่ซึ่งถือเป็นจัตุรัสที่ใหญ่ที่สุดในโลก เป็นสถานที่จัดงานพิธีเฉลิมฉลองเนื่องในโอกาสพิเศษต่างๆ ชมอนุสาวรีย์วีรชน ศาลาประชาคมและหอที่ระลึกประธานเหมาเจ๋อตุง นำท่านผ่านประตูเทียนอันเหมินซึ่งเป็นสัญลักษณ์ของประเทศจีน เพื่อเข้าสู่ ซึ่งสร้างในสมัยจักรพรรดิหย่งเล่อ แห่งราชวงศ์หมิง ระหว่าง ค.ศ.1406 – 1420 ซึ่งถือว่าเป็นพระราชวังที่สมบูรณ์แบบและใหญ่ที่สุดในโลก ในอดีตเคยเป็นสถานที่ว่าราชการและที่ประทับของจักรพรรดิ 24 พระองค์ในสมัยราชวงศ์หมิงและราชวงศ์ชิงชมโบราณสถานและสิ่งก่อสร้างที่คงคุณค่าทางประวัติศาสตร์ ประกอบด้วยห้องต่างๆ ถึง 9,999 ห้อง ชมพระตำหนักว่าราชการ พระตำหนักชั้นในห้องบรรทมของจักรพรรดิ



นำท่านต่อด้วย พระราชวังโบราณกู้กง พระราชวังต้องห้าม มรดกอันยิ่งใหญ่แห่งแผ่นดินมังกร พระราชวังของประเทศจีนที่มีอายุมากกว่า 600 ปี โดยพระราชวังแห่งนี้ที่มีพื้นที่สลบซับซ้อน มีสวนขนาดใหญ่ เป็นพื้นที่เหล่าประชาชนทั่วไปไม่สามารถเข้าถึงได้ ทำได้เพียงแคจินตนาการถึงความยิ่งใหญ่



**ก ล า ง   ว ั น**

**รับประทานอาหารกลางวัน ณ ภัตตาคาร – อาหารอันสวยงาม**

-ปลากระพงนึ่งซีอิ้ว

-กุ่มอบกระเทียม

-หมูผัดพริก

-หมูสามชั้นตุ๋นเป่าฮือสด

-เห็ดผัดไฟแดง

-เต้าฮู้เส้นอบซุ่ยไก่

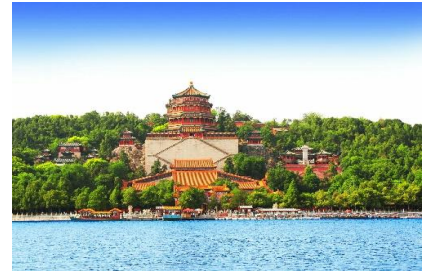
-หม้อไฟหน่อไม้จีน

-ผักกาดแก้วไฟแดง

-ซุ่ยไก่ประจำวัน

**บ่าย**

จากนั้นนำท่านเดินทางสู่ พระราชวังฤดูร้อน (อี้เหอหยวน) สร้างขึ้นปี ค.ศ. 1750 พระราชวังฤดูร้อนได้เป็นมรดกโลกจากยูเนสโกในปี ค.ศ. 1998 อดีตเป็นพระราชวังของพระเจ้ากู่บไลซ่าน และมีการต่อเติมในสมัยราชวงศ์หมิงและชิง แต่ก็ถูกทำลายหลายครั้งจากสงคราม ต่อด้วย ถนนเฉียนเหมิน ถนนคนเดินสายวัฒนธรรมการค้าแหล่งใหญ่ใจกลางเมืองตั้งอยู่ฝั่งตรงกันข้ามกับป้อมมณฑุเฉียนเหมิน มีซุ้มประตูไม้ห้าช่องขนาดใหญ่ เลียนแบบศิลปะสมัยราชวงศ์ชิงตั้งอยู่อย่างโดดเด่น เป็นถนนเส้นตรงยาว 845 เมตร กว้าง 21 เมตร สองข้างทางเต็มไปด้วยอาคารรูปทรงโบราณ 2 สองชั้น ที่เป็นสถาปัตยกรรมจีนโบราณผสมตะวันตก ซึ่งทั้งหมดถูกดัดแปลงให้เป็นร้านค้า ร้านอาหาร เบเกอรี่ ช็อปแบรนด์เนมชื่อดัง


**ค่ำ**

รับประทานอาหารค่ำ ณ ภัตตาคาร – JHW – BJ

-กุ้งมังกรบอสตันอบกระเทียม 2 ตัว

-ปลาตาเดียวนี้ซีอิ้ว

-กุ้งทะเลลวก

-หอยหลอดใหญ่หนึ่งเต้าซี่

-ไก่อบกระเทียมลับ

-หมูพะโล้ป้ายทอง

-หม้อดินอบมะเขือยาว

-หมูผัดพริกสด

-ผัดผักกวางตุ้ง -ซูปตุนเห็ดรวม

นำท่านเข้าสู่ที่พัก Fairmont Beijing Hotel หรือเทียบเท่า

<https://www.fairmont.com/beijing/?WBCMODE=wf>

**วันที่หก**

**ปักกิ่ง – หอฟ้าเทียนถาน – สหามบินปักกิ่ง - กรุงเทพฯ**

**เช้า**

รับประทานอาหารเช้า ณ ห้องอาหารของโรงแรม

จากนั้นนำท่านเดินทางสู่ หอเทียนถาน สร้างเมื่อปี ค.ศ. 1420 มีเนื้อที่ประมาณ 2.7 ตารางกิโลเมตร ในสมัยราชวงศ์หมิงและชิง ทุกๆ ปีต้องมาประกอบพิธีไหว้ฟ้า เพื่อขอให้ลมฝนราบรื่น รัชทายาทอู๋หมิงสมบูรณ์ ภายในประกอบด้วย 3 จุดหลักๆ คือ แท่นบวงสรวง ตำนกเก็บป้ายเทพเจ้าฟ้า และหอประกอบพิธีไหว้ฟ้า (ตำหนักฉีเหนียนเตี้ยน) ตำนกที่สำคัญที่สุด ถือเป็นสัญลักษณ์การท่องเที่ยวของกรุงปักกิ่ง


**กลางวัน**

รับประทานอาหารกลางวัน ณ ภัตตาคาร – DHR – BJ

ปลาตาเดียวนี้ซีอิ้ว

-เป่าฮือสดอบวุ้นเส้น

-ขาหมูร่ำรวย

-ผัดผักรวมสามสหาย

AC03\_1 HAPPINESS BEIJING TIANJIN GUBEI (อาบน้ำแร่) 6D4N TG MAY-SEP 25

-รากบัวทอดใส่หมูสับ                      -เต้าหู้ซอสน้ำแดง                      -ไข่เจียว                      -ห ม อ  
 ดินมะเขือยาว  
 -ซูปประจำวัน

หลังอาหาร นำท่านเดินทางสู่สนามบินปักกิ่ง เพื่อตรวจเช็คเอกสารและสัมภาระ เตรียมตัวเดินทางกลับ

**17.05 น.**                      เดินทางกลับ กรุงเทพฯ โดยสายการบินไทย เที่ยวบินที่ **TG 615**

**21.15 น.**                      เดินทางถึง ท่าอากาศยานสุวรรณภูมิ กรุงเทพฯ โดยสวัสดิภาพ

\*\*\*\*\*

## อัตราค่าบริการ

### กำหนดการเดินทาง

**พ.ค. 13-18**

**มิ.ย. 03-08, 24-29**

**ก.ค. 08-13, 23-28**

**ส.ค. 07-12, 26-31**

**ก.ย. 09-14, 23-28**

ราคาท่านละ	ราคารวมตัว	ราคาไม่รวมตัว
ผู้ใหญ่ พักห้องละ 2 ท่าน	<b>58,900. -</b>	<b>43,900. -</b>
เด็กอายุต่ำกว่า 12 ปี พักกับผู้ใหญ่ 1 ท่าน มีเตียงเสริม	<b>55,900. -</b>	<b>43,900. -</b>
เด็กอายุต่ำกว่า 12 ปี พักกับผู้ใหญ่ 2 ท่าน มีเตียงเสริม	<b>55,900. -</b>	<b>43,900. -</b>
พักห้องเดี่ยวเพิ่มอีกท่านละ	<b>11,900. -</b>	<b>11,900. -</b>

### หมายเหตุ

1. การเดินทางในแต่ละครั้งต้องมีผู้ใหญ่เดินทางจำนวน 10 ท่านขึ้นไป
2. ราคานี้อาจเปลี่ยนแปลงได้เนื่องจากการผันผวนของราคาค่าน้ำมันเชื้อเพลิงที่อาจเกิดขึ้นได้ในภายหลังการออกราคานี้

### อัตราที่รวม

ค่าตัวเครื่องบินไป – กลับ ชั้นประหยัด สายการบินและเส้นทางตามระบุในรายการ รวมค่าภาษีสนามบินแล้ว

AC03\_1 HAPPINESS BEIJING TIANJIN GUBEI (อาบน้ําแรก) 6D4N TG MAY-SEP 25

- ค่าโรงแรมห้องพัก 2 ท่านต่อห้องตามรายการที่ระบุเท่านั้น
- ค่าอาหาร เครื่องดื่มตามรายการที่ระบุเท่านั้น
- ค่าพาหนะรับส่ง และค่าเข้าชมสถานที่ต่าง ๆ ตามรายการที่ระบุเท่านั้น
- ค่ามัดคฤเทศก์ของบริษัทฯ จากกรุงเทพฯ ที่คอยอำนวยความสะดวกแก่ท่านตลอดการเดินทางในต่างประเทศ
- ค่าธรรมเนียมการยื่นวีซ่าเข้าประเทศจีน (ใช้ระยะในการยื่นวีซ่า 4 วันทำการ)
- ค่าขนกระเป๋าเดินทางน้ำหนักรวมไม่เกิน 23 กก.ต่อท่าน
- ค่าประกันอุบัติเหตุระหว่างการเดินทางจากบริษัทประกันในประเทศไทย ค่าคุ้มครองในวงเงินท่านละ **1,000,000** บาท

### อัตราที่ไม่รวม

- ค่าทำหนังสือเดินทางหรือพาสปอร์ต
- ค่าใช้จ่ายส่วนตัวนอกเหนือในรายการเช่นค่าโทรศัพท์, ค่าช้อปปิ้ง, ค่าเครื่องดื่มและอาหารที่สั่งเพิ่มเติมจากรายการที่ทางบริษัทฯ จัดให้ เป็นต้น
- ค่าน้ำหนักกระเป๋าเดินทางในกรณีน้ำหนักเกินกว่าสายการบินกำหนด คือ 23 กิโลกรัมต่อท่าน
- ค่าธรรมเนียมในการยื่นใบอนุญาตสำหรับคนต่างด้าวที่กลับเข้าประเทศ
- ค่าภาษีท่องเที่ยว หากมีการเรียกเก็บเพิ่ม

### เงื่อนไขการเดินทาง

- ❖ บริษัทฯ ขอสงวนสิทธิ์ในการยกเลิกการเดินทางกรณีมีผู้เดินทางต่ำกว่า 10 ท่านโดยจะแจ้งให้ผู้เดินทางทราบล่วงหน้าก่อน 15 วัน
- ❖ บริษัทฯ ขอสงวนสิทธิ์ในการปรับเปลี่ยนโปรแกรมเพื่อความเหมาะสมโดยมีต้องแจ้งล่วงหน้า สาเหตุอันเนื่องมาจากการล่าช้าของสายการบิน, การนัดหยุดงาน, ภัยธรรมชาติ, การก่อวินาศกรรม, การก่อจลาจล, อุบัติเหตุ ฯลฯ โดยจะคำนึงถึงผลประโยชน์ของผู้เดินทางเป็นสำคัญ
- ❖ บริษัทฯ จะไม่รับผิดชอบค่าใช้จ่ายที่เกิดขึ้นหากท่านถูกปฏิเสธการเข้าเมืองอันเนื่องจากการกระทำที่ส่อไปในทางผิดกฎหมายหรือการหลบหนีเข้าเมืองฯลฯ และจะไม่คืนเงินค่าทัวร์ที่ชำระมาแล้ว
- ❖ บริษัทฯ ขอสงวนสิทธิ์ในการยกเลิกการเดินทางในกรณีที่เกิดภัยพิบัติทางธรรมชาติ อาทิ ซึนามิ แผ่นดินไหว ภูเขาไฟระเบิด อุทกภัย वादภัย ฯลฯ อันนอกเหนือจากการควบคุมของบริษัทฯ โดยทางบริษัทฯ จะขอเก็บเฉพาะค่าใช้จ่ายที่เกิดขึ้นตามจริงเท่านั้น เช่น ค่ามัดจำตัวเครื่องบิน, ค่าวีซ่าในกรณีที่ยื่นวีซ่าแล้ว และค่าวางมัดจำห้องพัก ฯลฯ

### การชำระเงิน

- ❖ ส่งใบจองทัวร์และชำระเงินมัดจำภายใน 3 วันนับจากวันที่จอง เงินมัดจำถือเป็นการยืนยันการจองของท่าน
  - เงินท่านละ 20,000 บาท
- ❖ ชำระค่าทัวร์ส่วนที่เหลือทั้งหมดล่วงหน้า 14 วันก่อนเดินทาง
- ❖ ช่วงเทศกาล หรือ High Season (เทศกาลปีใหม่ ตรุษจีน ตลอดเดือนเมษายน วันแรงงาน และตลอดเดือนตุลาคม ต้องชำระล่วงหน้า 21 วันก่อนการเดินทาง)

AC03\_1 HAPPINESS BEIJING TIANJIN GUBEI (อาบน้ำแร่) 6D4N TG MAY-SEP 25

12

- ❖ หากท่านไม่ชำระเงินส่วนที่เหลือตามกำหนดวันดังกล่าว ทางบริษัทฯ ถือว่าท่านยกเลิกการเดินทางโดยไม่มีเงื่อนไขและขอสงวนสิทธิ์ในการคืนเงินตามเงื่อนไขการยกเลิก
- ❖ เมื่อท่านได้ ชำระเงินมัดจำหรือทั้งหมด ไม่ว่าจะเป็นการชำระผ่านบัญชี ของบริษัทฯ หรือชำระโดยตรงกับทาง บริษัทฯจะขอถือว่าท่านรับทราบและยอมรับในเงื่อนไขต่างๆ ของบริษัทฯ ที่ได้ระบุไว้โดยทั้งหมด

### กรณียกเลิกการเดินทาง

1. กรณีแจ้งยกเลิกการเดินทางล่วงหน้าก่อน 30 วัน คืนในอัตราร้อยละ 100 ของเงินค่าบริการ และหักค่าใช้จ่ายที่เกิดขึ้นตามจริง
2. กรณีแจ้งยกเลิกการเดินทางล่วงหน้าก่อน 15 วัน คืนในอัตราร้อยละ 50 ของเงินค่าบริการ และหักค่าใช้จ่ายที่เกิดขึ้นตามจริง
3. กรณีแจ้งยกเลิกการเดินทางล่วงหน้าก่อนน้อยกว่า 15 วัน ไม่คืนเงินค่าบริการ  
**\*\*\* หมายเหตุ ค่าใช้จ่ายที่เกิดขึ้นจริง ได้แก่ ค่าธรรมเนียมการขอวีซ่า ค่ามัดจำบัตรโดยสารเครื่องบิน และค่าใช้จ่ายอื่นๆที่จำเป็น \*\*\***

### การขอเปลี่ยนแปลงวันเดินทาง

- ❖ หากผู้เดินทางมีความประสงค์จะขอเปลี่ยนแปลงวันเดินทางสามารถทำได้โดยไม่เสียค่าใช้จ่าย ตามเงื่อนไข ดังนี้
  - ล่วงหน้าก่อนการเดินทาง 21 วันในช่วงปกติ
  - ล่วงหน้าก่อนการเดินทาง 30 วันก่อนการเดินทางในช่วงเทศกาลหรือ HIGH SEASON (เทศกาลปีใหม่, ตรุษจีน, ตลอดเดือนเมษายน, พฤษภาคมและเดือนตุลาคม)

### ตัวเครื่องบิน

- ❖ ในการเดินทางเป็นหมู่คณะผู้โดยสารจะต้องเดินทางไป-กลับพร้อมกันหากต้องการเลื่อนวันเดินทางกลับท่านจะต้องชำระค่าใช้จ่ายส่วนต่างที่สายการบินเรียกเก็บและการจัดที่นั่งของกรุ๊ปเป็นไปโดยสายการบินเป็นผู้กำหนดซึ่งทางบริษัทฯไม่สามารถเข้าไปแทรกแซงได้และในกรณียกเลิกการเดินทางถ้าทางบริษัทฯได้ดำเนินการออกตั๋วเครื่องบินไปแล้วผู้เดินทางต้องรอ REFUND ตามระบบของสายการบินเท่านั้นและหากท่านไม่แน่ใจในวันเดินทางดังกล่าวกรุณาตรวจสอบกับเจ้าหน้าที่ที่ยืนยันในกรณีที่ตัวเครื่องบินสามารถทำ REFUND ได้หรือไม่ก่อนที่ท่านจะชำระเงินค่าตัวส่วนที่เหลือ

### การสะสมไมล์ของสายการบิน

- ❖ การเดินทางเป็นหมู่คณะของการบินไทยในกรณีตัวกรุ๊ปสามารถสะสมไมล์กับเครือ Star Alliance ได้ 50% , ออสเทรียนแอร์ไลน์ 100 % , ส่วนสายการบินฟินแอร์ , ลูฟฮันซ่า , สแกนดิเนเวียแอร์ไลน์ , สิงคโปร์แอร์ไลน์ ขึ้นอยู่กับเงื่อนไขการสะสมไมล์ของสายการบินนั้นๆซึ่งการเปลี่ยนแปลงเงื่อนไขบางส่วนหรือทั้งหมดเป็นสิทธิ์ของสายการบินเท่านั้น

### ค่าธรรมเนียมน้ำมันเชื้อเพลิงและค่าประกันวินาศภัยทางอากาศ

- ❖ คิดตามอัตราที่ทางสายการบินปรับค่าธรรมเนียม ณ.วันที่ล่าสุดที่มีการปรับค่าธรรมเนียม
- ❖ หากสายการบินมีการปรับขึ้นราคาในภายหลังถือเป็นค่าตัวส่วนเพิ่มที่ทางบริษัทฯขอสงวนสิทธิ์ในการเรียกเก็บตามความเป็นจริงวันที่ออกตั๋ว

AC03\_1 HAPPINESS BEIJING TIANJIN GUBEI (อาบน้ําแรก) 6D4N TG MAY-SEP 25

AC03\_1 HAPPINESS BEIJING TIANJIN GUBEI (อามหน้าแจ้) 6D4N TG MAY-SEP 25

14



e-Commerce No. 0105557025943

ใบอนุญาตประกอบธุรกิจนำเที่ยว เลขที่ 11/09294



สมาชิกสมาคมไทยธุรกิจการท่องเที่ยว เลขที่ 03593

589/124 อาคารชุดทาวเวอร์ 1 ออฟฟิศ ชั้นที่ 22 ถนนเทพรัตน แขวงบางนาเหนือ เขตบางนา กรุงเทพมหานคร 10260

## เลขที่บัญชีสำหรับชำระค่าบริการ

ชื่อบัญชี : บริษัท มีชรูมทราเวล จำกัด

 ธนาคารกสิกรไทย KASIKORN BANK 泰华农民银行	 ธนาคารกสิกรไทย (KBANK) , สาขาย่อย : เซ็นทรัลบางนา 2 เลขที่บัญชี : <b>664-2-23781-9 (ออมทรัพย์)</b>
---	--



บัญชีพร้อมเพย์: 0105557025943



ชื่อบัญชี: บริษัท มีชรูมทราเวล จำกัด

สอบถามข้อมูลเพิ่มเติม  
จอยทวิตเตอร์ติดต่อ แผนกทวิตเตอร์บริษัท มีชรูมทราเวล จำกัด



02 105 6234



[@mushroomtravel](https://line.me/tv/@mushroomtravel)



[tour@mushroomtravel.com](mailto:tour@mushroomtravel.com)



[www.mushroomtravel.com](http://www.mushroomtravel.com)

หรือ



สอบถาม/จองทวง Line

[@mushroomtravel](https://line.me/tv/@mushroomtravel)