



SEASON OF HYDRANGEAS

@IBARAKI

6 DAYS
4 NIGHTS

11 - 16, 18 - 23 June 2025

Flight by **Japan Airlines** 



SEASON OF HYDRANGEAS @ IBARAKI

11 - 16, 18 - 23 June 2025

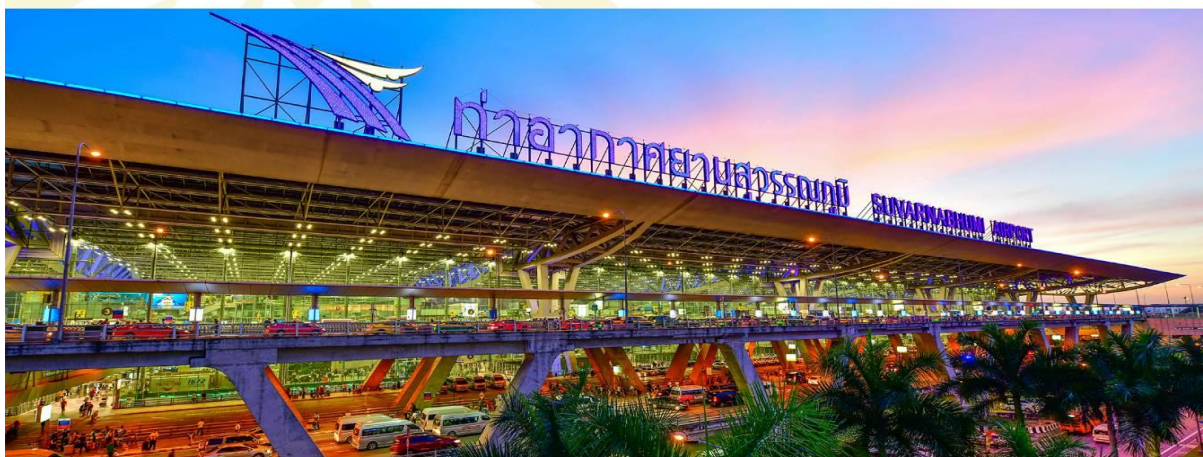
Flight by **Japan Airlines** 

○ มี ✕ ไม่มี 🏆 มื้อพิเศษ 🍷 อมเชน

DAILY DESCRIPTION ตารางรายการ		MEALS เช้า /เที่ยง / ค่ำ	HOTEL ที่พัก
DAY 01	Suvarnabhumi Airport Japan Airlines (JL034) 22:05 - 06:20 น. 19:00 น. พร้อมกันที่อาคารผู้โดยสาร ชั้น 4 ประตูทางเข้าหมายเลข 7-8 เคาน์เตอร์ P	✕ ✕ ✕	✕
DAY 02	Haneda International Airport จังหวัดอิบารากิ - พระใหญ่ฮิคุไดบุทสึ - เปิดประสบการณ์ ใหม่กับการเก็บและชิมเมล่อน สดๆ จากสวน - ศาลเจ้า โองาโร อิโซซาคิ - อานน้ำแร่ธรรมชาติ	✕ ○ ○	IBARAKI OARAI [26 SQ.M.] 
DAY 03	อิบารากิ - ชมดอกไฮเดรนเยีย “อาจิโซ โนะ โมริ” ชมดอกกุหลาบ “สวนดอกไม้อิบารากิ” - สนุกกับการ ย้อมผ้าด้วยสีของดอกซากุระ - อานน้ำแร่ธรรมชาติ	○ ○ ○	TSUKUBA KAMENOI 
DAY 04	สีคุบะ - ศาลเจ้าอิคาวา - เดินเล่น ช้อปปิ้ง ถนนคุระซุคุริ พิพิธภัณฑ์วัฒนธรรม คาโดคาวา - มหานครโตเกียว สัมผัสความอร่อยคুমคามา กับบุฟเฟ่ต์ซาบู ซาบู พร้อม เครื่องดื่มซอฟต์ดริง จากร้านชื่อดังในย่านชินจูกุ	○ ○ 🏆	TOKYO ASAKUSA VIEW [26 SQ.M.]
DAY 05	โตเกียว - อิสระช้อปปิ้งเต็มวัน หรือ ทัวร์เสริม 1 วัน เช่น “โตเกียว ดิสนีย์ แลนด์” หรือ “โตเกียว ดิสนีย์ ซี พาร์ค” (ไม่มีรถโดยสาร)	○ ✕ ✕	TOKYO ASAKUSA VIEW [26 SQ.M.]
DAY 06	โตเกียว - ตลาดปลาสึกิจิ - ทิมแมป แพลนเน็ต โตเกียว อิสระช้อปปิ้ง ไทโยสึ เซนเคียคุ บันไร Narita International Airport Japan Airlines (JL707) 18:20 - 23:00 น. Suvarnabhumi Airport (Thailand)	○ ✕ ✕	✕

Day 1

夏季節
プレミアム
旅行社



19:00

Suvarnabhumi Airport

พร้อมกันที่ท่าอากาศยานสุวรรณภูมิ อาคารผู้โดยสารออกชั้น 4 เคาน์เตอร์ Q ประตูทางเข้าหมายเลข 7-8
เจ้าหน้าที่อำนวยความสะดวก ณ เคาน์เตอร์สายการบินเจแปนแอร์ไลน์

22:05

Fly to Japan

ออกเดินทางจากกรุงเทพฯ สู่ ท่าอากาศยานนานาชาติฮานาตะ (มหานครโตเกียว) โดยสายการบินเจแปนแอร์ไลน์ เที่ยวบินที่ JL 034
(เวลาท้องถิ่นประเทศญี่ปุ่นเร็วกว่าประเทศไทย 2 ชั่วโมง กรุณาปรับเป็นเวลาท้องถิ่นเพื่อนัดหมาย)

หมายเหตุ

เคาน์เตอร์เช็คอินปิดบริการก่อนเวลาเครื่องออกอย่างน้อย 60 นาที หลังจากที่คุณโดยสารทุกท่านได้รับบัตรขึ้นเครื่องแล้ว
กรุณาทำการตรวจสอบประตูขึ้นเครื่องกับหน้าจอมอนิเตอร์ก่อนขึ้นเครื่องอีกครั้ง เนื่องจากประตูขึ้นเครื่อง
อาจมีการเปลี่ยนแปลงได้ ซึ่งมาจากเหตุผลของทางสนามบินและสายการบิน จึงขอให้ผู้โดยสารทุกท่านพร้อมกัน
ณ ประตูขึ้นเครื่องก่อนเวลาเครื่องออกอย่างน้อย 30 นาที

Day 2

- ☀️ สัมผัสความยิ่งใหญ่ของพระใหญ่ทองสัมฤทธิ์ ณ อุชิคุ ไดบุทสึ
- ☀️ ต้มคำความหวานฉ่ำ ของ “เมล่อน” หอมละมุน เนื้อนุ่มละลายในปาก
- ☀️ ศาลเจ้าโออาริ อิโซซากิ ศาลเจ้าศักดิ์สิทธิ์กว่า 1,000 ปี วิวพรให้ชีวิตราบรื่น

Morning ช่วงเช้า



USHIKU DAIBUTSU

“พระใหญ่อุชิคุ ไดบุทสึ” เป็นพระพุทธรูปปางยืนที่สูงที่สุดของประเทศญี่ปุ่น และเคยเป็นรูปปั้นที่สูงที่สุดในโลก ที่ถูกบันทึกไว้โดยหนังสือบันทึกสถิติโลกกินเนสส์ เมื่อปี ค.ศ. 1995 ด้วย จากความสูงถึง 120 เมตร มีน้ำหนักกว่า 4,000 ตัน ภายในมีรูปปั้นทองคำ 3,400 หรือเงินลิฟท์ไปยังจุดชมวิวสูง 85 เมตร เพื่ออ้อมอกกับทิวทัศน์น่าทึ่งของบริเวณโดยรอบได้



รับประทานอาหารกลางวัน ณ กิตตาคาร

Afternoon ช่วงบ่าย

สัมผัสประสบการณ์สุดพิเศษกับ “กิจกรรมเก็บเมล่อน” ที่ให้คุณได้เก็บและชิมเมล่อนญี่ปุ่นแท้ๆ สดๆ จากต้นด้วยตัวเอง ต้มคำความหวานฉ่ำ หอมละมุน เนื้อนุ่มละลายในปาก พร้อมบรรยากาศสวนเมล่อนที่ร่มรื่นสดชื่น



PICKING MELON



OARAI ISOSAKI SHRINE

รับประทานอาหารค่ำ ภายในโรงแรม

“ศาลเจ้าโออาริ อิโซซากิ” เป็นศาลเจ้าชินโตเก่าแก่ที่มีชื่อเสียง ตั้งอยู่ในเมืองโออาริ จังหวัดอิวาเตะ มีประวัติความเป็นมายาวนานกว่า 1,000 ปี และมีความศักดิ์สิทธิ์ในฐานะสถานที่ขอพรเพื่อความปลอดภัย การเดินทางที่ราบรื่น และความสำเร็จในชีวิต จุดเด่นของศาลเจ้าแห่งนี้คือ เสาโทริอิกลางทะเล “คามิอิโซะ-โนะ-โทริอิ” ตั้งตระหง่านอยู่บนโขดหินริมชายฝั่งท่ามกลางเกลียวคลื่น เป็นภาพที่งดงามและเต็มไปด้วยมนต์ขลัง และเป็นจุดชมวิวกี่สวยงาม นิยมในการถ่ายภาพ



Day 2

Selected MENU ACCOMMODATION



LUNCH

[JAPANESE SET]

สัมผัสความอร่อยแบบดั้งเดิมกับเซตอาหารญี่ปุ่น
ตามฤดูกาล ที่ปรุงรสด้วยสูตรเฉพาะของทางร้าน



DINNER [HOTEL]

[BUFFET]

บริการท่านด้วยบุฟเฟ่ต์นานาชาติหลากชนิด
พิเศษ!! เครื่องดื่ม Soft Drink และ Alcohol ไม่อั้น

หมายเหตุ: รูปภาพอาหารใช้เพื่อประกอบการโฆษณาเท่านั้น รายละเอียดชุดเมนูอาหารอาจมีการเปลี่ยนแปลงได้ตามความเหมาะสมของแต่ละฤดูกาล โดยไม่จำเป็นต้องแจ้งให้ทราบล่วงหน้า



HOTEL

OARAI HOTEL [STYLISH TWIN ROOM 26 SQ.M.]

โรงแรมริมทะเลที่ตั้งอยู่ในเมืองโออาริ จังหวัดอิวาเตะ
โดดเด่นด้วยวิวมหาสมุทรแปซิฟิกที่สวยงาม พร้อม
บรรยากาศเงียบสงบ เหมาะสำหรับการพักผ่อน
รวมถึงออนเซ็นกลางแจ้งที่สามารถชมวิวทะเลได้



ONSEN

ดื่มด่ำกับประสบการณ์อาบน้ำแร่แบบญี่ปุ่นแท้ๆ สัมผัส
ความผ่อนคลายไปกับน้ำแร่ธรรมชาติที่อุดมไปด้วย
คุณค่าทางแร่ธาตุ ช่วยให้ร่างกายและจิตใจของคุณ
รู้สึกสดชื่นและกระปรี้กระเปร่า

หมายเหตุ: ห้องพักแบบเตียง หรือเสื่อทาทามิ ทางโรงแรมเป็นผู้กำหนด ไม่สามารถระบุได้

Day 3

- ☀️ เดินเล่นในสวนดอกไม้ที่เต็มไปด้วยดอกไฮเดรนเยีย กว่า 28,000 ดอก
- ☀️ ชมกุหลาบหลากสีที่ สวนดอกไม้อิบารากิ กว่า 30,000 ต้น
- ☀️ เรียนรู้เทคนิคการย้อมสีผ้าจากดอกซากุระ แล้วมาสร้างสรรค์ผลงานของคุณเองกัน



AJISAI NO MORI

Morning ช่วงเช้า

ตื่นตากับความงามของ ดอกไฮเดรนเยีย หลากสีที่เบ่งบานเต็มที่ในบรรยากาศสุดโรแมนติกที่ “**อาจิสาย โนะ โมริ**” หรือ “**ป่าแห่งไฮเดรนเยีย**” คุณจะได้พบกับดอกไฮเดรนเยีย กว่า 28,000 ดอก จาก 1,200 สายพันธุ์ ซึ่งแต่ละสายพันธุ์จะมีสีและลักษณะเฉพาะตัว ตั้งแต่สีฟ้า ม่วง ชมพู ไปจนถึงขาว มีทั้งพันธุ์หายากจากทั่วประเทศญี่ปุ่นที่รวบรวมโดยสมาคมไฮเดรนเยียญี่ปุ่นด้วย



รับประทานอาหารกลางวัน ณ กิตตาคาร

Afternoon ช่วงบ่าย

ชื่นชมความงามของดอกกุหลาบนานาพันธุ์ที่ “**สวนดอกไม้อิบารากิ**” สวนดอกไม้สุดโรแมนติกที่ปลงประกายตลอดทั้งปี รวบรวมกุหลาบไว้กว่า 900 สายพันธุ์ 30,000 ต้น เพลิดเพลินกับกลิ่นหอมละมุนและสีสันสดใส ท่ามกลางบรรยากาศธรรมชาติที่เงียบสงบ จุดเช็คอินสุดพิเศษสำหรับสายรักดอกไม้และการถ่ายภาพ



IBARAKI FLOWER PARK



MAKE SAKURA DYEING

รับประทานอาหารค่ำ ภายในโรงแรม

ออกแบบและสร้างสรรค์ผลงานศิลปะชิ้นเอกด้วยสีชมพูอ่อนหวานของดอกซากุระกับ “**กิจกรรมย้อมผ้าด้วยสีของดอกซากุระ**” เรียนรู้เทคนิคการย้อมผ้า และนำผลงานกลับบ้านเป็นที่ระลึก

เราจะพาทุกท่านไปเรียนรู้ขั้นตอนการย้อมสีผ้าด้วยดอกซากุระแบบธรรมชาติ ตั้งแต่การเตรียมดอกซากุระ การต้มสี และการย้อมผ้า เพื่อให้ได้ผลงานศิลปะชิ้นเอกที่เป็นเอกลักษณ์เฉพาะตัวของคุณเอง



Day 3

Selected MENU ACCOMMODATION



LUNCH

[JAPANESE SET]

สัมผัสความอร่อยแบบดั้งเดิมกับเซตอาหารญี่ปุ่น
ตามฤดูกาล ที่ปรุงรสด้วยสูตรเฉพาะของทางร้าน



DINNER [HOTEL]

[BUFFET]

สัมผัสรสชาติอาหารอันโอชะหลากหลายชนิด
จากห้องอาหารภายในโรงแรม โดยมีเชฟชั้นนำที่
คัดสรรวัตถุดิบสดใหม่ ปรุงด้วยความพิถีพิถัน

หมายเหตุ: รูปภาพอาหารใช้เพื่อประกอบการโฆษณาเท่านั้น รายละเอียดเช็คนโยบายการจองและเงื่อนไขการเปลี่ยนแปลงได้ตามความเหมาะสมของแต่ละฤดูกาล โดยไม่จำเป็นต้องแจ้งให้ทราบล่วงหน้า



HOTEL

KAMENOI HOTEL TSUKUBASAN

โรงแรมอนเซ็นที่ตั้งอยู่บนภูเขาสึกุบะ จังหวัดอิบารากิ
มอบประสบการณ์การพักผ่อนที่เงียบสงบพร้อม
ทัศนียภาพอันงดงามของธรรมชาติรอบข้าง ห้องพัก
ของโรงแรมได้รับการออกแบบให้ผสมผสานระหว่าง
สไตล์ญี่ปุ่นดั้งเดิมและความสะดวกสบายสมัยใหม่



ONSEN

ดื่มด่ำกับประสบการณ์อาบน้ำแร่แบบญี่ปุ่นแท้ๆ สัมผัส
ความผ่อนคลายไปกับน้ำแร่ธรรมชาติที่อุดมไปด้วย
คุณค่าทางแร่ธาตุ ช่วยให้ร่างกายและจิตใจของคุณ
รู้สึกสดชื่นและกระปรี้กระเปร่า

หมายเหตุ: ห้องพักแบบเตียง หรือเสื่อทาทามิ ทางโรงแรมเป็นผู้กำหนด ไม่สามารถระบุได้

Day 4

- ☀ ศาลเจ้าฮิคาว่า สถานที่ศักดิ์สิทธิ์แห่งความรักและครอบครัว
- ☀ สัมผัสบรรยากาศเมืองเก่าที่ได้รับการอนุรักษ์ไว้อย่างดี
- ☀ ชมอาคารรูปทรงคล้ายเสาหินขนาดใหญ่ที่โดดเด่นและเป็นเอกลักษณ์

Morning ช่วงเช้า



HIKAWA SHRINE

“ศาลเจ้าฮิคาว่า” เป็นศาลเจ้าเก่าแก่ที่มีชื่อเสียงโด่งดังในเมืองคาวาโกเอะ จังหวัดไซตามะ มีอายุกว่า 1,500 ปี ผู้คนจึงมักมาขอพรเรื่องความรัก การแต่งงาน และความสุขในครอบครัว หนึ่งในไฮไลต์ที่พลาดไม่ได้ คือ การเสี่ยงเซียมซีปลาโท โดยจะใช้เบ็ดตกปลาที่ยาวเชือกตรงปากปลาโท ตัวจิวขึ้นมา และจะมีคำทำนายเสียบอยู่ที่หางของปลาโท



Afternoon ช่วงบ่าย

เดินเล่น “ถนนคุระซุกุริ” หนึ่งในไฮไลต์สำคัญของเมืองคาวาโกเอะ ที่ยังคงรักษาสถาปัตยกรรมแบบเอโดะเอาไว้ได้อย่างสมบูรณ์แบบ สิ่งที่น่าสนใจที่สุดของถนนคุระซุกุริคือโกดังไม้ขนาดใหญ่ที่มีผนังปูนสีขาวและหลังคาทรงหน้าจั่ว เรียงรายอยู่สองข้างทาง โกดังเหล่านี้เคยใช้สำหรับเก็บข้าวและสินค้าต่างๆ ในสมัยเอโดะ ปัจจุบันถูกปรับปรุงให้เป็นร้านค้า ร้านอาหาร และพิพิธภัณฑ์



KURAZUKURI STREET



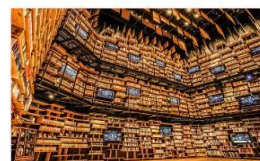
รับประทานอาหารกลางวัน ณ ภัตตาคาร



KADOKAWA CULTURE MUSEUM

รับประทานอาหารค่ำ ณ ภัตตาคาร

“พิพิธภัณฑ์วัฒนธรรมคาโดคาวา” เป็นสถานที่ที่ผสมผสานศิลปะ วรรณกรรม และเทคโนโลยีเข้าด้วยกันอย่างลงตัว ตั้งอยู่ในย่านโทโกโรฮาวะ จังหวัดไซตามะ ออกแบบโดยสถาปนิกชื่อดัง คูมะ เคนโตะ ตัวอาคารโดดเด่นด้วยดีไซน์ล้ำสมัยที่สร้างจากหินแกรนิตกว่า 20,000 ก้อน ภายในแบ่งออกเป็นหลายโซนที่น่าสนใจ ไม่ว่าจะเป็นพิพิธภัณฑ์ศิลปะ หอสมุดสุดอลังการที่รวบรวมหนังสือกว่า 25,000 เล่ม คาเฟ่ที่มีรับจากวรรณกรรมชื่อดัง รวมถึงพื้นที่จัดแสดงนิทรรศการที่เปลี่ยนแปลงไปตามฤดูกาล



Day 4 Selected MENU

ACCOMMODATION



LUNCH

[JAPANESE SET]

สัมผัสความอร่อยแบบดั้งเดิมกับเชิตอาหารญี่ปุ่นตามฤดูกาล ที่ปรุงรสด้วยสูตรเฉพาะของทางร้าน



DINNER

[BUFFET SHABU]

เต็มอิ่มบุฟเฟ่ต์ชาบูชาบูสไตล์ญี่ปุ่นที่โด่งดัง จากร้านบุฟเฟ่ต์ชื่อดังใจกลางย่านชินจูกุ เติมไปด้วยเนื้อสัตว์ชั้นเลิศ ผักสดใหม่ น้ำซุปลมกล่อม และของหวานปิดท้ายแบบจุใจ

หมายเหตุ: รูปภาพอาหารใช้เพื่อประกอบการโฆษณาเท่านั้น รายละเอียดเชิตเมนูอาหารอาจมีการเปลี่ยนแปลงได้ตามความเหมาะสมของแต่ละฤดูกาล โดยไม่จำเป็นต้องแจ้งให้ทราบล่วงหน้า



HOTEL

ASAKUSA VIEW HOTEL [TWIN ROOM 26 SQ.M.]

โรงแรมตั้งอยู่ใจกลางย่านอาซากุสะ อันมีชีวิตชีวาของโตเกียว โรงแรมแห่งนี้โดดเด่นด้วยทัศนียภาพอันงดงามของโตเกียวสกายทรี และบริเวณโดยรอบใกล้เคียงแหล่งช้อปปิ้ง วัดเซ็นโซจิ ถนนนาคามิเอะ และโตเกียวสกายทรี นอกจากนี้โรงแรมยังเชื่อมต่อกับสถานีรถไฟใต้ดิน อาซากุสะ ทำให้การเดินทางไปยังส่วนอื่นๆ ของโตเกียวเป็นเรื่องง่าย



หมายเหตุ: ห้องพักแบบเตียง หรือเลือกทานที่ ทางโรงแรมเป็นผู้กำหนด ไม่สามารถระบุได้

Day 5

- ☀ อีสระวันฟรี เพลิดเพลินกับการช้อปปิ้งย่านใจกลางโตเกียว
- ☀ หรือ สนุกกับโตเกียวดิสนีย์ ดินแดนแห่งความฝันและจินตนาการ

Morning ช่วงเช้า



FREE SHOPPING (FULL DAY) NO BUS

อีสระช้อปปิ้งเต็มวัน (ไม่มีรถให้บริการ) ให้ท่านได้สนุกกับการเลือกซื้อสินค้า เช่น ย่านชินจูกุ ย่านช้อปปิ้งที่ใหญ่ที่สุด เต็มไปด้วยห้างสรรพสินค้า ร้านค้า ร้านอาหาร บาร์ และสถานบันเทิงมากมาย เหมาะกับการช้อปปิ้งทั้งสินค้าแบรนด์เนม สินค้าแฟชั่น และของกิน หรือเลือกซื้อเสื้อผ้าแนวสตรีทแฟชั่น สุดชิบในย่านฮาราจูกุ ไปจนถึงแบรนด์เนมชั้นนำในย่านกินซ่า



อีสระอาหารกลางวัน ตามอัธยาศัย (ไม่รวมในรายการ)

Afternoon ช่วงบ่าย

เลือกซื้อทัวร์เสริม มัคคุเทศก์อธิบายวิธีการซื้อตั๋วรถไฟ (ไม่รวมในค่าบริการ) มีบริการส่งถึงหน้าสวนสนุก **"สวนสนุกโตเกียวดิสนีย์แลนด์"** สวนสนุกแห่งแรกของดิสนีย์ที่สร้างขึ้นนอกสหรัฐอเมริกา จำลองบรรยากาศจากดิสนีย์แลนด์ในแคลิฟอร์เนีย แบ่งเป็น 7 ธีมแลนด์ เต็มไปด้วยเครื่องเล่นสุดมันส์ ขบวนพาเหรดสุดอลังการ ร้านอาหาร และร้านค้ามากมาย



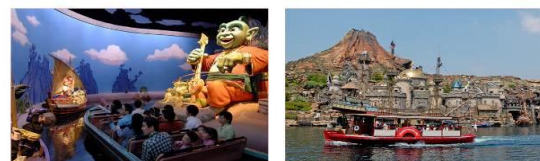
TOKYO DISNEYLAND (NO BUS)



TOKYO DISNEYSEA

อีสระอาหารค่ำ ตามอัธยาศัย (ไม่รวมในรายการ)

เลือกซื้อทัวร์เสริม มัคคุเทศก์อธิบายวิธีการซื้อตั๋วรถไฟ (ไม่รวมในค่าบริการ) มีบริการส่งถึงหน้าสวนสนุก **"สวนสนุกโตเกียวดิสนีย์ซี"** สวนสนุกที่เน้นธีมเกี่ยวกับน้ำ ผสมผสานเรื่องราวจากนิยายและตำนานต่างๆ แบ่งเป็น 7 ธีม เต็มไปด้วยเครื่องเล่นที่น่าตื่นเต้น การแสดงสุดอลังการ และร้านอาหารบรรยากาศสุดพิเศษ เหมาะสำหรับผู้ที่ชื่นชอบความท้าทาย และการผจญภัย



Day 5 Selected MENU ACCOMMODATION

FREE LUNCH
AT YOUR LEISURE

LUNCH

อิสระอาหารกลางวันตามอัธยาศัย
[ไม่รวมในรายการ]

FREE DINNER
AT YOUR LEISURE

DINNER

อิสระอาหารค่ำตามอัธยาศัย
[ไม่รวมในรายการ]

หมายเหตุ: รูปภาพอาหารใช้เพื่อประกอบการโฆษณาเท่านั้น รายละเอียดขีดเมนูอาหารอาจมีการเปลี่ยนแปลงได้ตามความเหมาะสมของแต่ละฤดูกาล โดยไม่จำเป็นต้องแจ้งให้ทราบล่วงหน้า



HOTEL

ASAKUSA VIEW HOTEL
[TWIN ROOM 26 SQ.M.]

โรงแรมตั้งอยู่ใจกลางย่านอาซากุสะ อันมีชีวิตชีวาของโตเกียว โรงแรมแห่งนี้โดดเด่นด้วยทัศนียภาพอันงดงามของโตเกียวสกายทรี และบริเวณโดยรอบใกล้แหล่งช้อปปิ้ง วัดเซ็นโซจิ ถนนนาคามิเสะ และโตเกียวสกายทรี นอกจากนี้โรงแรมยังเชื่อมต่อกับสถานีรถไฟใต้ดิน อาซากุสะ ทำให้การเดินทางไปยังส่วนอื่นๆ ของโตเกียวเป็นเรื่องง่าย

หมายเหตุ: ห้องพักแบบเตียง หรือเลือกทานที่ ทางโรงแรมเป็นผู้กำหนด ไม่สามารถระบุได้

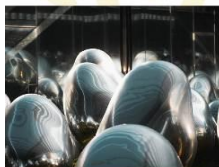
Day 6

- ☀ สัมผัสซูชิ ซาซิมิ และอาหารทะเลนานาชาติปรุงจากวัตถุดิบชั้นเลิศ
- ☀ ชมผลงานศิลปะที่สร้างสรรค์โดยทีมงานศิลปะดิจิทัลชื่อดัง teamLab
- ☀ สัมผัสบรรยากาศย้อนยุคสมัยเอโดะในแหล่งช้อปปิ้งสุดทันสมัย



TSUKIJI FISH MARKET

“**ทีมแพลนเนต โตเกียว**” เป็นพิพิธภัณฑ์ศิลปะดิจิทัลที่มอบประสบการณ์สุดล้ำให้ผู้เข้าชมได้ดื่มด่ำไปกับศิลปะแบบอินเทอร์แอคทีฟ โดยผลงานศิลปะจะตอบสนองต่อการเคลื่อนไหวของร่างกาย ผู้เข้าชมจะได้เดินเท้าเปล่าผ่านพื้นที่จัดแสดงที่เต็มไปด้วยแสง สี และน้ำ สร้างความรู้สึกเสมือนหลุดเข้าไปในโลกเหมือนจินตนาการ ไฮไลต์สำคัญ ได้แก่ ห้องที่เต็มไปด้วยกระจกสะท้อนและแสงไฟ, บ่อน้ำที่ตอบสนองต่อการเคลื่อนไหว และทุ่งดอกไม้ดิจิทัลที่เปลี่ยนแปลงตลอดเวลา



TEAMLAB PLANETS TOKYO



TOYOSU SENKYAKU BANRAI

อีسهอาหารค่ำ ตามอริยาตสึ (ไม่รวมในรายการ)

Morning ช่วงเช้า

ดื่มด่ำกับบรรยากาศคึกคักที่ “ตลาดปลาสึกิจิ” แหล่งรวมวัตถุดิบชั้นเลิศใจกลางกรุงโตเกียว สัมผัสวิถีชีวิตการค้าขายแบบดั้งเดิมของชาวญี่ปุ่น ลิ้มลองอาหารทะเลสดใหม่ หลากหลายชนิด จากร้านค้ามากมาย ไม่ว่าจะเป็นซูชิ ซาซิมิ ปลาหมึกยักษ์ ปู หอยนางรม และอื่นๆอีกมากมาย



อีسهอาหารกลางวัน ตามอริยาตสึ (ไม่รวมในรายการ)



Afternoon ช่วงบ่าย

“**โทโยสึ เซนเคียวคุ บันไร**” สถานที่ท่องเที่ยวเปิดใหม่ล่าสุดในโตเกียว ที่มีเป็นดังประตูดินแดนแห่งอดีต นำคุณย้อนเวลาไปสัมผัสบรรยากาศอันคึกคักของยุคเอโดะ เป็นแหล่งรวมร้านอาหารชั้นเลิศ และร้านค้าที่จำหน่ายสินค้าพื้นเมืองมากมาย



Day 6

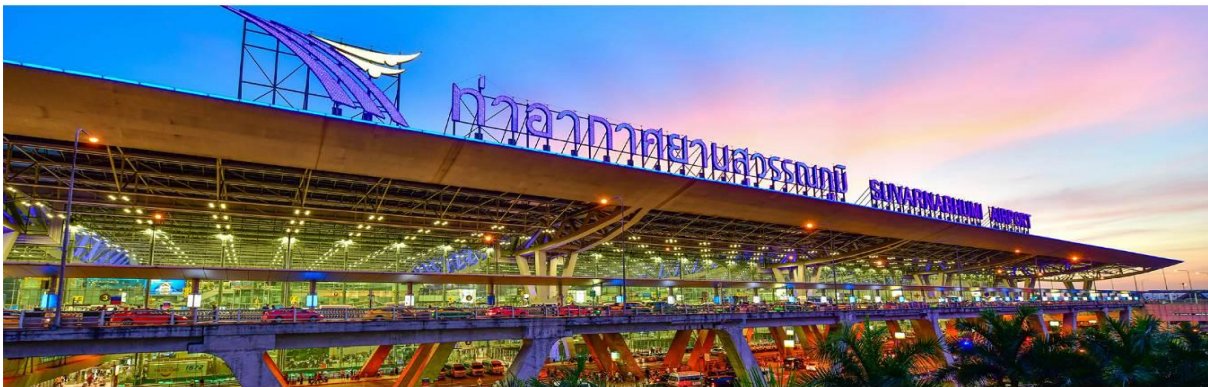
夏季節
プレミアム
旅行社



18:20

Narita International Airport

ออกเดินทางสู่ประเทศไทย โดยสายการบินเจแปนแอร์ไลน์ เที่ยวบินที่ JL 707



23:00

Suvarnabhumi Airport

เดินทางถึงท่าอากาศยานสุวรรณภูมิ (ประเทศไทย) โดยสวัสดิภาพ พร้อมภาพความประทับใจ (ตารางการบินการเปลี่ยนแปลงได้ตามฤดูกาลและสถานการณ์ ทั้งนี้ขึ้นกับประกาศของสายการบิน)





SEASON OF HYDRANGEAS @IBARAKI

11 - 16, 18 - 23 June 2025

Flight by **Japan Airlines** 

PRICE LIST : 6 DAYS 4 NIGHTS

ประเภทผู้เดินทาง	ราคารวม (ทัวร์ + ตัวเครื่องบิน)	ราคาทัวร์ (ห้องพัก 2-3 ท่าน)	ราคาตัวเครื่องบิน ชั้นประหยัด	สำหรับพักเดี่ยว (ชำระเพิ่ม)
ผู้ใหญ่	74,500 บาท	55,500 บาท	19,000 บาท	
เด็ก 6-11 ปี (มีเตียง)	74,500 บาท	55,500 บาท	19,000 บาท	12,900 บาท
เด็ก 2-5 ปี (ไม่มีเตียง)	64,500 บาท	45,500 บาท	19,000 บาท	

* ทารก (อายุไม่เกิน 2 ปี) ไม่มีเตียงนอน ไม่มีบริการอาหาร ไม่มีที่นั่งบนรถโค้ช โปรดสอบถามราคาตัวเครื่องบินเพิ่มเติม

หมายเหตุ กรุณาศึกษารายละเอียดทั้งหมดก่อนทำการจอง เมื่อท่านตกลงชำระเงินมัดจำและค่าทัวร์ทั้งหมด
กับทางบริษัทแล้ว ทางบริษัทฯ จะถือว่าท่านได้ยอมรับเงื่อนไขและข้อตกลงต่างๆ ทั้งหมด

การชำระเงิน

บริษัทฯ เรียกเก็บมัดจำ 30,000 บาท สำหรับการจองต่อหนึ่งที่นั่ง หลังจากทำการทำการจอง 3 วัน สำหรับค่าทัวร์
ส่วนที่เหลือทั้งหมด ชำระก่อนการเดินทาง 30 วัน หรือตามเงื่อนไขพิเศษทางบริษัทฯ กำหนด

(ทางบริษัทฯ อาจมีการเรียกเก็บค่าทัวร์ส่วนที่เหลือทั้งหมดก่อน 30 วัน อันเนื่องมาจากคณะที่เดินทางนั้นถูกจองเต็มเร็วกว่าปกติ
หรือจำเป็นต้องออกตัวเครื่องบิน เพื่อเลี่ยงการเรียกเก็บค่าธรรมเนียมซื้อเพลิง และค่าภาษีสนามบินที่ทางสายการบิน
มีการเปลี่ยนแปลงโดยไม่จำเป็นต้องแจ้งให้ทราบล่วงหน้า)

旅行率

อัตราค่าบริการนี้ - รวม -



ตั๋วเครื่องบิน



มัคคุเทศก์



รถโค้ช
ปรับอากาศ



ประกันภัย
เดินทางต่างประเทศ

VAT 7%

ภาษีมูลค่าเพิ่ม
ของค่าบริการ



น้ำดื่ม
วันละ 2 ขวด



ค่าเข้าชมสถานที่



ที่พัก



อาหาร



อัตราค่าบริการนี้ไม่รวม

- ▶ ค่าทำหนังสือเดินทางและค่าใช้จ่ายที่เป็นส่วนตัวที่ไม่ระบุไว้ในรายการ เช่น ค่าโทรศัพท์ ค่าซักรีด เป็นต้น
- ▶ ค่าทิปหัวหน้าทัวร์ มัคคุเทศก์ และพนักงานขับรถ หากบริการดี นำรัก สามารถให้เป็นกำลังใจในการทำงานได้
- ▶ ค่าธรรมเนียมวีซ่าเข้าประเทศญี่ปุ่น (ถ้ามี)

ประเภทห้องพักในโรงแรม

โรงแรมในประเทศญี่ปุ่นส่วนใหญ่จะแยกกันคนละชั้น โปรดทำความเข้าใจล่วงหน้า

 <p>Single Bed Room ห้องพักเตียงเดี่ยว <small>พักท่านเดียว มีค่าใช้จ่ายเพิ่มเติม</small></p>	 <p>Twin Beds Room ห้องพักเตียงคู่ <small>(สำหรับ 2 ท่าน)</small></p>	 <p>Double Bed Room ห้องพักเตียงดับเบิล <small>ขนาดห้องเล็กกว่าเตียงคู่ ห้องพักมีจำกัด</small></p>	 <p>Triple Bed Room ห้องพักสำหรับ 3 ท่าน <small>โรงแรมบางที่อาจไม่มีบริการในส่วนนี้</small></p>
--	---	--	---

การยกเลิกหรือเลื่อนการเดินทาง (ตามประกาศคณะกรรมการธุรกิจนำเที่ยวและมัคคุเทศก์)

- ▶ กรณียกเลิกการเดินทางไม่น้อยกว่า 30 วัน บริษัทสงวนสิทธิ์ เก็บค่าใช้จ่ายท่านละ 10,000 บาท
- ▶ กรณียกเลิกการเดินทางน้อยกว่า 30 วัน เก็บค่าใช้จ่าย 50% จากราคาทัวร์ทั้งหมด
- ▶ กรณียกเลิกการเดินทางน้อยกว่า 15 วัน บริษัทขอ เก็บค่าใช้จ่ายเต็มจำนวนตามราคาทัวร์ทั้งหมด

เนื่องจากขณะนี้ทางรัฐบาลญี่ปุ่นได้ประกาศให้โควิด 19 เป็นโรคประจำถิ่น ดังนั้นหากท่านยกเลิกการเดินทางอันสืบเนื่องจากติดโควิด 19 ก่อนการเดินทาง ทางบริษัทฯ ขอยืดเงื่อนไขการยกเลิกทัวร์ตามที่บริษัทฯ กำหนด

สำคัญ



เงื่อนไขและรายละเอียดการเดินทาง (กรุณาอ่านรายละเอียดทุกข้อ)

ทุกเส้นทางทุกสถานที่ท่องเที่ยวที่นำเสนอในรายการทัวร์ได้วางเส้นทางไว้ล่วงหน้าตามฤดูกาลตามความเหมาะสม โดยใช้ข้อมูลสถิติที่เกิดขึ้นของปีก่อน ๆ ที่ผ่านมา และข้อมูลจากองค์การส่งเสริมการท่องเที่ยวแห่งประเทศไทย แต่ไม่สามารถชี้วัดได้ว่าสภาพภูมิอากาศแต่ละปีจะเหมือนเดิม อาจมีการเปลี่ยนแปลงตามสภาวะ ความแปรปรวนทางธรรมชาติขึ้นในแต่ละภูมิภาคส่งผลโดยตรงต่อธรรมชาติ ผลิตผล ไม้ดอก ไม้ใบ และไม้ผล เป็นต้น ทั้งนี้บริษัทฯ พยายาม นำเสนอสิ่งใหม่ ๆ หมุนเวียนสลับกันในทุกรายการ

บริษัทฯ สงวนสิทธิ์เปลี่ยนแปลงรายการทัวร์ตามความเหมาะสมให้สอดคล้องกับสถานการณ์ ขอจำกัดด้านภูมิอากาศ ณ วันเดินทางจริง โดยจะ คำนึงถึงความปลอดภัย และประโยชน์สูงสุดของท่านลูกค้าโดยส่วนใหญ่เป็นหลัก

การเดินทางในแต่ละคณะจะต้องมีผู้โดยสารตามจำนวนขั้นต่ำที่ระบุในรายการ บริษัทฯ ขอสงวนสิทธิ์ในการเลื่อนหรือยกเลิกการเดินทาง หากคณะทัวร์มีผู้เดินทางต่ำกว่าที่ระบุไว้ข้างต้น โดยจะแจ้งให้ผู้เดินทางทราบล่วงหน้าอย่างน้อย 15 วันก่อนเดินทาง

ในกรณีที่ลูกค้าต้องการจองและซื้อตั๋วโดยสารการบินภายในประเทศ (ไทย) หรือใช้เส้นทางบินมาจากประเทศอื่น เพื่อร่วมทัวร์ในประเทศ ญี่ปุ่น ไม่ว่าจะเป็นการเดินทางก่อนหรือหลังจากคณะทัวร์นั้น ๆ กรุณาติดต่อสอบถามเจ้าหน้าที่ของบริษัทฯ ทุกครั้ง (กรณีที่ท่านออกตั๋วโดย มีได้แจ้งให้บริษัททราบล่วงหน้า ทางบริษัทฯ ไม่รับผิดชอบค่าใช้จ่ายที่เกิดขึ้นไม่ว่ากรณีใด)

กรณีกองตรวจคนเข้าเมืองทั้งในเมืองไทย และต่างประเทศ มีการปฏิเสธมิให้ท่านเดินทางเข้าหรือออกเมือง บริษัทฯ ไม่คืนค่าทัวร์ในทุกกรณี

บริษัทฯ ไม่รับผิดชอบต่อการถูกปฏิเสธหรือห้ามออกนอกประเทศ หรือปฏิเสธการเข้าประเทศของผู้เดินทางได้ เนื่องมาจากผู้เดินทางอาจมี สิ่งผิดกฎหมาย เอกสารเดินทางไม่ถูกต้อง ความประพฤติส่อไปในทางเสื่อมเสีย ภัยธรรมชาติ การประท้วง การก่อจลาจล ความล่าช้าการ เสนอหรือยกเลิกเที่ยวบิน และอุบัติเหตุที่เกิดจากความประมาทของนักท่องเที่ยวเอง

เมื่อท่านออกเดินทางไปกับคณะแล้ว งดใช้บริการรายการใดรายการหนึ่งหรือไม่เดินทางพร้อมคณะถือว่าท่านสละสิทธิ์ ไม่อาจเรียกร้อง ค่าบริการคืน ไม่ว่ากรณีใด ๆ ทั้งสิ้น

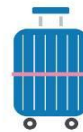
ข้อกำหนดเกี่ยวกับด้านอาหาร (จำเป็นต้องแจ้งก่อนการเดินทางล่วงหน้า 30 วัน)

- รายการอาหารที่ระบุไว้ อาจมีการเปลี่ยนแปลงได้ตามสถานการณ์ และความเหมาะสม โดยไม่จำเป็นต้องแจ้งให้ทราบล่วงหน้า
- ข้อกำหนดสำหรับท่านที่ไม่ทานเนื้อปลา ตามหลักโภชนาการของทางประเทศญี่ปุ่น หมายถึง ท่านไม่สามารถทานเนื้อสัตว์น้ำอื่นใดได้ ทั้งหมด ไม่ว่าจะเป็นปลาหมึก หอย กุ้ง หรืออย่างอื่นอย่างใดก็ตาม ซึ่งอาหารที่ทางภัตตาคารจะเปลี่ยนให้ส่วนใหญ่จะเป็นเมนูที่เป็น ผักหรือเต้าหู้แทน
- ส่วนกรณีที่มีแจ้งเกี่ยวกับข้อจำกัดเรื่องอาหาร เช่น ไม่ทานเนื้อสัตว์ (เนื้อวัว, เนื้อหมู, เนื้อไก่ หรืออื่นๆ) ไม่ทานชาฮิมหรือซูชิที่เป็น ของดิบ ท่านใดที่ไม่มีการแจ้งเกี่ยวกับข้อจำกัดเรื่องอาหาร (ล่วงหน้า) เมื่อเดินทางถึงประเทศญี่ปุ่นแล้วจะไม่สามารถขอเปลี่ยนแปลง รายการอาหารใด ๆ เพิ่มเติม โปรดทราบว่าหากท่านระบุไม่ทานเนื้อสัตว์ ภัตตาคารท้องถิ่นบางแห่งอาจเปลี่ยนเมนูให้ท่านได้เพียงผัก หรือเต้าหู้ หรือผลิตภัณฑ์ที่ทำจากเห็ดบางท่าน



ตั๋วโดยสารและสายการบิน

น้ำหนักกระเป๋า
23Kg. * 2



1. ตั๋วโดยสารหมู่คณะ:

- 1.1 การเดินทางเป็นหมู่คณะ (ตั๋วชั้นประหยัด) ผู้โดยสารจะต้องเดินทางไป-กลับพร้อมกันเท่านั้น
- 1.2 ค่าธรรมเนียมน้ำมันเชื้อเพลิง ค่าประกันวินาศภัยทางอากาศ และค่าภาษีสนามบิน จะถูกคำนวณตามอัตราที่ทางสายการบินแจ้ง ค่าธรรมเนียม ณ วันออกราคาตั๋ว หากสายการบินเปลี่ยนแปลงอัตราค่าธรรมเนียมใด ๆ เพิ่มขึ้นในภายหลังถือเป็นค่าตัว เครื่องบินส่วนเพิ่มเติมที่ผู้เดินทางต้องเป็นผู้ชำระ
- 1.3 ตั๋วเดินทางหมู่คณะ ไม่สามารถใช้ในสัปดาห์ในการเปลี่ยนระดับชั้นที่นั่งจากชั้นประหยัดเป็นชั้นธุรกิจได้ และไม่สามารถจองที่นั่ง Long Leg ได้ (ในกรณีที่ต้องการจองที่นั่ง Long Leg ต้องจองตั๋วเดี่ยวเท่านั้น)
- 1.4 ที่นั่งบนเครื่องบินของกรุ๊ปทัวร์เป็นไปโดยสายการบินเป็นผู้กำหนด ซึ่งทางบริษัทฯ แจ้งค่าขอได้ตามขั้นตอน แต่ไม่สามารถเข้าไปแทรกแซงจัดการแทนได้
- 1.5 กรณีที่ทัวร์ออกตั๋วเครื่องบินไปแล้วลูกค้าไม่สามารถเดินทางได้ทางสายการบินไม่อนุญาตให้เปลี่ยนชื่อผู้เดินทางทุกกรณี บริษัทฯ ขอสงวนสิทธิ์ไม่คืนค่าบริการใด ๆ
- 1.6 ในกรณีแจ้งยกเลิกการเดินทางภายหลังบริษัทฯ ออกตั๋วเครื่องบินแล้ว ไม่สามารถขอคืนเงินได้ในทุกกรณี (เนื่องจากเป็นเงื่อนไขของสายการบิน)
- 1.7 กรุณาแจ้งเบอร์สมาชิกสะสมไมล์ตั้งแต่เริ่มจองตั๋ว โดยกรอกในใบข้อมูลนักท่องเที่ยว ส่งให้เพื่อสิทธิประโยชน์สูงสุดของท่านเอง ในวันเดินทางไปและกลับ กรุณาเก็บหางบัตรขึ้นเครื่องทุกใบไว้ตรวจสอบภายหลังเมื่อท่านเดินทางถึงเมืองไทยว่าได้รับไมล์สะสม เรียบร้อยแล้ว

2. สายการบิน

- 2.1 สำหรับผู้เดินทางซึ่งตั้งครรถ์ สตรีตั้งครรถ์ทุกอายุครรถ์ต้องอยู่ในดุลพินิจของแพทย์และครอบครัวว่าควรเดินทางหรือไม่ (โปรดแจ้งพนักงานทันทีเมื่อทำการจองตั๋ว) บริษัทฯ ขอเรียนว่าเราไม่อาจรับผิดชอบต่อเหตุการณ์ไม่คาดคิดใด ๆ จึงขอสงวนสิทธิ์ไม่รับ ผู้ร่วมเดินทางที่มีอายุครรถ์เกินกว่า 4 เดือน หรือผู้ที่เคยมีประวัติครรถ์เคยมีปัญหา หรือผู้ที่เคยมีประวัติการคลอดก่อนกำหนด
- 2.2 บริษัทฯ ยกเว้นการคืนเงินกรณีท่านแจ้งยกเลิกก่อนที่ออกเดินทางในช่วงเทศกาลวันหยุดสำคัญทุกเทศกาล บริษัทฯ ต้องทำการ "ยืนยัน" ชำระมัดจำค่าตัวหรือชำระเต็มจำนวนกับสายการบิน โดยเฉพาะเที่ยวบินพิเศษ เช่น CHARTER FLIGHT ไม่มีการคืนเงินมัดจำหรือค่าตั๋วไม่ว่ายกเลิกเวลาใดและยกเลิกด้วยกรณีใด ๆ ทั้งสิ้น
- 2.3 กระเป๋าและสัมภาระเดินทาง (เป็นไปตามกฎของสายการบิน)
 - น้ำหนักกระเป๋าและสัมภาระเดินทาง สายการบินอนุญาตให้บรรทุกได้ทั้งเครื่องบิน 23 กิโลกรัม *2 ใบ = 46 กิโลกรัม ต่อท่าน (สำหรับผู้โดยสารในชั้นประหยัด) หากกรณีที่สัมภาระมีน้ำหนักเกิน ทางสายการบินมีสิทธิ์เรียกเก็บค่าระวางน้ำหนักเพิ่มได้
 - กระเป๋าที่สายการบินอนุญาตให้สามารถนำขึ้นเครื่องได้ จะต้องมือน้ำหนักไม่เกิน 10 กิโลกรัม และจำต้องมีสัดส่วนดังนี้ (กว้าง x ยาว x สูง) 25cm x 55cm x 40cm รวมกันไม่เกิน 115cm
- 2.4 บางรายการที่จำเป็นต้องใช้สายการบินภายในประเทศน้ำหนักของกระเป๋าอาจถูกกำหนดให้ต่ำกว่ามาตรฐานได้ ทั้งนี้ขึ้นอยู่กับข้อกำหนดของแต่ละสายการบิน

เลขที่บัญชีสำหรับชำระค่าบริการ

ชื่อบัญชี : บริษัท มีชมรมทราเวล จำกัด

 ธนาคารกสิกรไทย KASIKORN BANK 泰华农民银行	 ธนาคารกสิกรไทย (KBANK) , สาขาย่อย : เซ็นทรัลบางนา 2 เลขที่บัญชี : 664-2-23781-9 (ออมทรัพย์)
---	--



บัญชีพร้อมเพย์: 0105557025943



ชื่อบัญชี: บริษัท มีชมรมทราเวล จำกัด

สอบถามข้อมูลเพิ่มเติม
จกทวิร์ติดต่อ แผนกทวิร์บริษัท มีชมรมทราเวล จำกัด



02 105 6234



[@mushroomtravel](https://line.me/tv/@mushroomtravel)



tour@mushroomtravel.com



www.mushroomtravel.com

หรือ



สอบถาม/จองทว Line

[@mushroomtravel](https://line.me/tv/@mushroomtravel)