

JVZ208
5วัน 3คืน

FUKUOKA

Bright season in
BEPPU YUFUIN





บ่อ-เคนรกุมิ จิโกกุ

อิสระ ท่องเที่ยว 1 วัน



เดิมนับ
บุฟเฟต์บึงย่าง

ราคา
เพียง

29,888

highlight

ชมความยิ่งใหญ่ของพระนอนทองสัมฤทธิ์ วัดนันโซอิน
โรซายามะ ศาลเจ้าดาโซฟูเกิมมังกุ
บ่อเคนรกุมิ จิโกกุ เขื่อนอินแลนด์มาร์คดัง
หมู่บ้านยูฟูอิน ทะเลสาบคินริน ซ็อบบิง Lalaport



หมู่บ้านยูฟูอิน

เดินทาง
29 เม.ย. - 3 พ.ค.68
6-10 พ.ค.68

สายการบิน
VIETJET (VZ)
น้ำหนักกระเป๋า 20 KG

พักเบปปู ออนเซน 1 คืน พักโอเกะ 2 คืน

■ FLIGHT:



BKK



FUK

FUK



BKK

เที่ยวบิน	เวลาออก	เวลาถึง	เที่ยวบิน	เวลาออก	เวลาถึง
VZ810	00.30	07.55	VZ811	08.55	12.30

JVZ208 Bright season in FUKUOKA BEPPU YUFUIN 5วัน3คืน

ชมความยิ่งใหญ่ของพระนอนทองสัมฤทธิ์ วัดนันโซอิน
ไร่ชายามะ ศาลเจ้าดาไซฟูเต็มมังกุ บ่อทะเลนรกอุมิ จิโกกุ
เขื่อนอินแลนด์มาร์คดัง หมู่บ้านยูฟูอิน ทะเลสาบคินริน ช้อปปิ้ง Lalaport

พิเศษแพคเกจ • เบบปูออนเซ็น 1 คืน ฟุกุโอกะ 2 คืน

• เติมอิ่ม! Yakiniku buffet

• อีสรระท่องเที่ยวหนึ่งวันเต็ม !!

เดินทางโดยสายการบิน **VIETJET (VZ)** น้ำหนักสัมภาระ: โหลดใต้ท้องเครื่อง **20 kg.** / CARRY ON **7 kg.**

วันที่	โปรแกรมท่องเที่ยว	เช้า	เที่ยง	เย็น	โรงแรม
1	ท่าอากาศยานนานาชาติสุวรรณภูมิ				
2	ท่าอากาศยานนานาชาติสุวรรณภูมิ – ท่าอากาศยานฟุกุโอกะ VZ810 BKK-FUK 00.30-07.55 – เมืองซาซากุริ – ชมพระนอน วัดนันโซอิน(รวมค่าเข้าชม) – เมืองดาไซฟู – ศาลเจ้าดาไซฟูเต็มมังกุ – เมืองยามะ – จุดชมวิวไร่ชา Yame Central TEA Garden – เมืองเบปปู		🍴	🍴	Hotel Sea Wave Beppu Onsen 3* หรือระดับใกล้เคียงกัน
3	บ่อทะเลนรกอุมิ จิโกกุ(รวมค่าเข้าชม) – ยูฟูอิน – หมู่บ้านยูฟูอิน – ทะเลสาบคินริน – Duty free – Lalaport Fukuoka	🍴			Hotel WBF Grand Hakata 3* หรือระดับใกล้เคียงกัน
4	อีสรระท่องเที่ยวหนึ่งวันเต็ม!	🍴			Hotel WBF Grand Hakata 3* หรือระดับใกล้เคียงกัน
5	ท่าอากาศยานฟุกุโอกะ – ท่าอากาศยานนานาชาติสุวรรณภูมิ VZ811 FUK-BKK 08.55-12.30	🍴 SET BOX			

วันเดินทาง	ราคาผู้ใหญ่ (บาท)	ราคาเด็ก (บาท)	แพคเกจเพิ่ม (บาท)	ที่นั่ง	หมายเหตุ
29 เมษายน-03 พฤษภาคม 2568	29,888	ไม่มีราคาเด็ก (Infant ไม่เกิน 2 ปี 5,500 บาท)	5,500	30	
06-10 พฤษภาคม 2568	29,888			30	

วันที่หนึ่ง ทำอากาศยานนานาชาติสุวรรณภูมิ

21.00 น. พร้อมกันที่ ณ ทำอากาศยานนานาชาติสุวรรณภูมิ อาคารผู้โดยสารระหว่างประเทศขาออก ชั้น 4 เคาน์เตอร์สายการบิน VIETJET (VZ) มีเจ้าหน้าที่ของบริษัทฯ คอยอำนวยความสะดวกด้านเอกสารและติดแท็กกระเป๋าขึ้นเครื่อง

วันที่สอง ทำอากาศยานนานาชาติสุวรรณภูมิ – ทำอากาศยานฟุกุโอกะ – เมืองซาซากุริ – ชมพระนอน วัดนินโซอิน(รวมค่าเข้าชม) – เมืองดาไซฟู – ศาลเจ้าดาไซฟูเท็มมังกุ – เมืองยามะ – จุดชมวิวไรซ่า Yame Central TEA Garden – เมืองเบปปุ 🍵 อาหาร เกียง, เย็น

00.45 น. เดินทางสู่ ประเทศญี่ปุ่น โดยสายการบิน VIETJET (VZ) เที่ยวบินที่ VZ810 (ค่าทัวร์ไม่รวมค่าอาหารบนเครื่อง บนเครื่องบิน)

07.55 น. เดินทางถึง ทำอากาศยานฟุกุโอกะ ประเทศญี่ปุ่น (เวลาท้องถิ่นเร็วกว่าประเทศไทย 2 ชั่วโมง กรุณาปรับนาฬิกาของท่านเป็นเวลาท้องถิ่น เพื่อความสะดวกในการนัดหมาย) นำท่านผ่านพิธีตรวจคนเข้าเมืองและศุลกากรสำคัญ!!! ประเทศญี่ปุ่นไม่อนุญาตให้นำอาหารสด จำพวก เนื้อสัตว์ พืช ผัก ผลไม้ เข้าประเทศ หากฝ่าฝืนจะมีโทษจับและปรับ เดินทางสู่ เมืองซาซากุริ (ใช้เวลาเดินทางโดยประมาณ 30 นาที) ภายในเมืองซาซากุริเป็นที่ตั้งของ “สถานที่ศักดิ์สิทธิ์สำหรับสักการะบูชาพระโคโค” ซึ่งมีขนบธรรมเนียมดั้งเดิมและประวัติความเป็นมาอันยาวนานกว่า 180 ปี ในปัจจุบันมีนักท่องเที่ยวชาวต่างชาติเดินทางมาเยือนกันมากมาย โดยเป็นสถานที่ยอดนิยมสำหรับสัมผัสวัฒนธรรมญี่ปุ่นพลางสุดอากาศบริสุทธิ์ซึ่งตั้งอยู่บนหุบเขาสีเขียว หนึ่งในสถานที่ท่องเที่ยวชื่อดังคือ วัดนินโซอิน (Nanzoin Temple) สถานที่สักการะบูชาพระพุทธรูปทองสัมฤทธิ์ที่ใหญ่ที่สุดในโลก พาทุกท่านชม “พระนอน” ขนาดเท่ากับเทพีเสรีภาพ ที่ตั้งอยู่ในนครนิวยอร์ก ตรงฝ่าเท้าของพระนอนมีลวดลายสลักเอาไว้ ลวดลายเหล่านี้สื่อถึงหัวใจของคำสอนอันศักดิ์สิทธิ์และความเมตตากรุณาของพระพุทธเจ้า ทางเข้าวัดจะได้พบกับรูปปั้นเทพริดา 3 องค์ (Nyonintensho-do) เชื่อกันว่าเป็นเทพที่ประทานพระและนำความสุขมาให้ เมื่อเข้ามาด้านในจะพบกับอุโมงค์เทพเจ้าแห่งโชคลาภ ซึ่งเป็นทางเชื่อมหลัก จะได้เข้าไปยังห้องโถงใหญ่ ซึ่งเป็นที่ประดิษฐานของ Shaka Nyorai เทพแห่งชีวิตและแสงสว่างที่ไม่มีวันดับ อีกทั้งยังเป็นสถานที่ประกอบพิธีกรรมทางศาสนาต่างๆ อีกด้วย (ราคาทัวร์รวมค่าเข้าวัด แต่ไม่รวมค่าเข้าชมองค์พระ ราคาโดยประมาณ 500 เยน รวมเวนเช็คกับหัวหน้าทัวร์หน้างานอีกครั้ง)

Highlight! ที่นี้ขึ้นชื่อเรื่องการขอพรเรื่องการขอโชคลาภ คนนิยมมาขอพรให้โชคดีในเรื่องเงินทอง การเสี่ยงดวง



สำคัญมาก! กฎระเบียบและข้อห้ามในการเข้าชมวัดนันทชิน *รบกวนนักท่องเที่ยวปฏิบัติตามอย่างเคร่งครัด

1. ห้ามรับประทานอาหารและเครื่องดื่มขณะเดินเที่ยวชมวัดนันทชิน
2. ห้ามสูบบุหรี่ ดื่มสุรา และสิ่งมึนเมาอื่นๆ ทุกชนิดในเขตวัดนันทชิน
3. ห้ามสวมเครื่องแต่งกายที่ไม่เหมาะสมหรือไม่ดูถูกกาลเทศะเข้าเยี่ยมชมวัดนันทชิน เช่น กระโปรงสั้น กางเกงขาสั้น เสื้อคอเปิด เสื้อผ้าที่เปิดเผยร่างกายจนเกินงาม เสื้อผ้าที่เผยให้เห็นรอยสักชัดเจน เป็นต้น
4. ห้ามการกระทำอันคิดขวางทางเดินเยี่ยมชม บันได หรือทางสัญจรต่างๆ เช่น การนั่งคิดขวางทางเดิน การนั่งบนชั้นบันได การถ่ายรูปหรือวิดีโอเป็นเวลานาน เป็นต้น
5. ห้ามถ่ายภาพหรือวิดีโอออกเหนือจากเขตที่ได้รับอนุญาต รวมถึงการถ่ายวิดีโอขณะเดินเนื่องจากอาจมีภาพที่ไม่อนุญาตอยู่ในวิดีโอโดยไม่เจตนา
6. ห้ามใช้ไม้เซลฟี่ ขาตั้งกล้อง หรืออุปกรณ์อื่นที่คล้ายคลึงกัน ภายในวัดนันทชิน
7. ห้ามการกระทำอันก่อให้เกิดเสียงดังหรือรบกวนความไม่สงบภายในวัดนันทชิน เช่น พุดคุยเสียงดัง ตะโกนโวยวาย ร้องเพลง เต้น เป็นต้น
8. ห้ามการกระทำอันก่อให้เกิดความสกปรกแก่วัดนันทชิน เช่น ทิ้งขยะเรี่ยราด อาเจียน ถ่มเสมหะ เป็นต้น
9. ห้ามการกระทำอันก่อให้เกิดความเสียหายแก่พืชพันธุ์ภายในวัดนันทชิน เช่น หักกิ่งไม้ เด็ดดอกไม้ เหยียบต้นหญ้า นอกเหนือเขตทางเดิน ขีดเขียนต้นไม้หรือดอกไม้ เป็นต้น
10. ห้ามการกระทำอันก่อให้เกิดความเสียหายแก่เทวรูป อาคาร ภาพเขียน และ ภาพฝาผนัง มิเช่นนั้นจะถือเป็นการกระทำอันไม่ให้เกิดเกียรติแก่วัดนันทชินและมีโทษตามระเบียบต่อไป
11. ห้ามการกระทำอันไม่ให้เกิดเกียรติต่อนักบวช เจ้าหน้าที่ และผู้เยี่ยมชมท่านอื่น เช่น ข่มขู่ ทำร้ายทางร่างกายหรืออาจรวมถึงกริยาที่แสดงให้เห็นถึงความไม่ให้เกิดเกียรติ เป็นต้น
12. โปรดปฏิบัติตามกฎระเบียบการใช้ห้องน้ำอย่างเคร่งครัด
13. นอกเหนือจากกฎระเบียบข้างต้น ห้ามการกระทำอื่นๆ ที่ก่อให้เกิดความวุ่นวายแก่ผู้เยี่ยมชมท่านอื่น, นักบวช, เจ้าหน้าที่ของวัดนันทชิน รวมถึงการกระทำอื่นๆที่เจ้าหน้าที่ตัดสินว่าไม่เหมาะสมต่อศาสนสถาน
14. ขอความร่วมมือผู้เยี่ยมชมทุกท่านเป็นกลุ่มใหญ่ให้ปฏิบัติตามระเบียบและเยี่ยมชมกันเป็นกลุ่มตามหลังมัคคุเทศก์



(ขอลงวนสิทธิ์ในกรณีที่ วัดนันโซอิน มีจัดเทศกาลงานวัดหรือมีอนุญาตให้กรุ๊ปทัวร์เข้าโดยเปลี่ยนเป็นเยี่ยมชมที่ วัดโทโชจิ (Tochoji Temple) วัดนี้ถูกสร้างขึ้นตั้งแต่สมัยเฮอัน (Heian) โดยพระชื่อดังสุดของยุคนั้นนามว่า "โคโบไดชิ(Kobo-Daishi)" สิ่งที่ทำให้วัดแห่งนี้มีชื่อเสียง ภายในวัดมีเจดีย์ห้าชั้นสีแดงงดงาม มีพระพุทธรูปนั่งทำจากไม้แกะสลัก สูงถึง 10.8 เมตรและหนักมากกว่า 30 ตัน ว่ากันว่าเป็นพระพุทธรูปนั่งทำจากไม้ที่สูงที่สุดในญี่ปุ่น ปัจจุบันวัดนี้ถูกกำหนดให้เป็นโบราณสถานของเมืองไปเป็นที่เรียบร้อยแล้ว)

เที่ยง ๑๐ รับประทานอาหารเที่ยง (มือที่1) เมนูพิเศษ Yakiniku buffet

Highlight! Yakiniku Buffet! ปิ้งย่างสไตล์ญี่ปุ่น สวรรค์ของคนรักปิ้งย่าง ทานอาหารไป ได้พูดคุยกัน คงจะ Moment ที่ดีและฟินไม่น้อย



นำท่านเดินทางสู่ เมืองดาไซฟู (Dazaifu) (ใช้เวลาเดินทางโดยประมาณ 30 นาที) เป็นเมืองที่มีประวัติศาสตร์ยาวนานและมีสถาปัตยกรรมที่สวยงาม ตั้งอยู่ในจังหวัดฟูกุโอกะ ประเทศญี่ปุ่น **ขอพรเสริมสิริมงคล ศาลเจ้าดาไซฟูเท็มมังกุ (Dazaifu Tenmangu Shrine)** เป็นแลนด์มาร์คหลักแห่งหนึ่ง ศาลเจ้าอายุเก่าแก่กว่าพันปี ที่ถูกสร้างขึ้นมาตั้งแต่สมัยยุคเฮอัน (Heian) ซึ่งจุดมุ่งหมายในการสร้างขึ้นมาตั้งแต่แรกนั้น คือเพื่อสักการะ สุกาวะระ มิชิซึนาเนะ นักวิชาการ นักการเมือง นักเขียน ที่ทรงอิทธิพลที่สุดคนหนึ่งในยุคเฮอัน (Heian) ที่นี้เต็มไปด้วยมนต์เสน่ห์ของสถาปัตยกรรมทางประวัติศาสตร์ และยังมีร้านขายของมากมาย เช่นร้านขายของที่ระลึก คาเฟ่ ร้านอาหาร



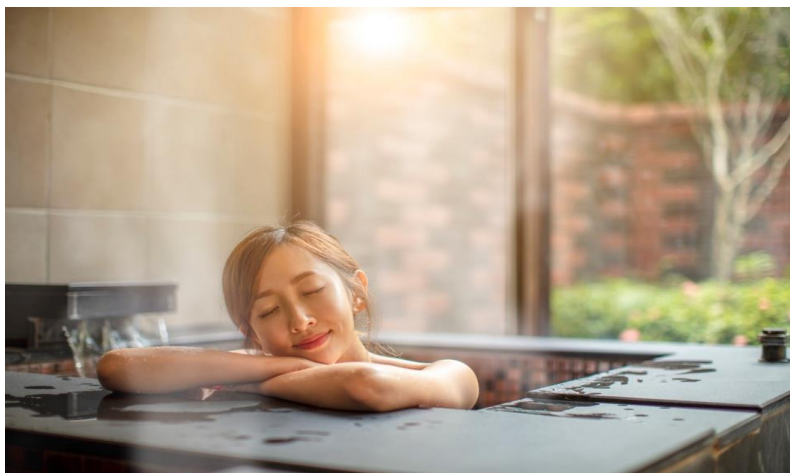
เดินทางสู่ เมืองยามะ (Yame) (ใช้เวลาเดินทางโดยประมาณ 1 ชั่วโมง) เป็นเมืองที่มีชื่อเสียงในด้านการผลิตชาเขียวคุณภาพสูงที่เรียกว่า "ยามะฉะ" (Yame-Cha) หากใครสนใจในชาไม่ควรพลาดต้องมาที่นี่เมืองนี้ **เช็คนั้น จุดชมวิวไร่ชา Yame Central TEA Garden** หรือที่รู้จักกันในชื่อ **สวนชายามะ ชูโอ** เป็นจุดชมวิวไร่ชาที่มีชื่อเสียง เพราะที่นี่มีทัศนียภาพที่งดงามของไร่ชาเขียวสีสดตั้งเรียงเป็นขั้นบันไดขึ้นบนเนินเขาทอดยาวไปไกลสุดสายตา ***กรณีที่ไม่สามารถไป จุดชมวิวไร่ชา Yame Central TEA Garden ได้เนื่องจากไร่ชาไม่เปิดให้บริการ ถูกสั่งปิดสภาพอากาศไม่เอื้ออำนวย ภัยพิบัติทางธรรมชาติ หรือเหตุอื่นใดก็ตาม ทั้งนี้ทางบริษัทฯ ของสงวนสิทธิ์ ปรึบโปรแกรมนำท่าน ซ้อมปิ้งที่ Tosu Premium Outlet แทนโดยไม่แจ้งให้ท่านทราบล่วงหน้าทุกกรณี**



เดินทางสู่เมืองเบปปุ (Beppu) (ใช้เวลาเดินทางโดยประมาณ 2 ชั่วโมง) เป็นเมืองท่องเที่ยวที่มีชื่อเสียงในด้านความมหัศจรรย์ของบ่อน้ำร้อนใต้พิภพและบ่อน้ำพุร้อนจากธรรมชาติ หากมาแล้วต้องได้แช่ออนเซ็นจะถือว่าเป็นที่สุดในการมาเมืองนี้!

เย็น 🍷 รับประทานอาหารเย็น (มื้อที่2)

Highlight! หลังอาหารไม่ควรพลาดประสบการณ์ สัมผัสวัฒนธรรม การอาบน้ำแร่ออนเซ็น (Onsen) น้ำแร่ในสโตนลี่ญี่ปุ่นให้ท่านได้พักผ่อนอย่างเต็มอิ่ม ซึ่งชาวญี่ปุ่นเชื่อว่าน้ำแร่ธรรมชาติมีส่วนช่วยเรื่อง ระบบการหมุนเวียนของเลือดดีขึ้น การบรรเทาอาการปวดเมื่อยต่างๆ และช่วยผ่อนคลายความตึงเครียดได้พร้อมบำรุงผิวพรรณให้เปล่งปลั่ง



ที่พัก: Hotel Sea Wave Beppu Onsen 3* หรือระดับใกล้เคียงกัน (ชื่อโรงแรมที่ท่านพัก ทางบริษัทจะทำการแจ้งพร้อมใบนัดหมาย 5-7 วัน ก่อนเดินทาง)

วันที่สาม บ่อทะเลนากุมิ จิโกกุ(รวมค่าเข้าชม) - ยูฟูอิน - หมู่บ้านยูฟูอิน - ทะเลสาบคินริน - Duty free - Lalaport Fukuoka 🍷 อาหาร เช้า

เช้า 🍷 รับประทานอาหารเช้า ณ โรงแรม (มื้อที่3)

ไม่มาที่นี่ถือว่ามาไม่ถึง!! บ่อทะเลรอกุมิ จิโงกุ (Umijigoku) แหล่งออนเซ็นที่มีชื่อเสียงลำดับต้นๆ ของญี่ปุ่น ขึ้นชื่อบ่อทะเลรอกุมิ จิโงกุ (ตามชื่อ อุมิ ที่แปลว่า ทะเล ในภาษาญี่ปุ่น) น้ำในบ่อจะเป็นสีคล้ายกับสีของน้ำทะเล ด้วยน้ำที่มีความร้อนมากจึงทำให้เกิดควันสีขาวลอยขึ้นมาทำให้เกิดความสวยงามเป็นอย่างมาก ควรค่าแก่การเดินชม หรือถ่ายภาพสุดเท่ ให้อารมณ์อยู่ญี่ปุ่นสุดๆ ไปเลย (ค่าทัวร์รวมค่าเข้าชม)

Highlight! มีความลึกประมาณ 200 เมตร และมีอุณหภูมิของบ่อนี้จะอยู่ที่ประมาณ 98 องศา



เดินทางสู่ ยูฟูอิน (Yufuin) (ใช้เวลาเดินทางโดยประมาณ 30 นาที) เป็นเมืองสวรรค์ของคนรักออนเซ็น จากในเมืองสามารถมองเห็นภูเขาฟูดาเตะระหง่านเป็นสัญลักษณ์ ออกจากตัวเมืองไปนิดเดียวก็มีทิวทัศน์ชนบทแสนสงบเหมาะแก่การมาเที่ยวพักผ่อน **น่ารัก น่ารัก ใช้คำว่าน่ารักได้เปลืองมากกับ หมู่บ้านยูฟูอิน (Yufuin Village)** เป็นที่เที่ยวยอดฮิตมาก นักท่องเที่ยวนิยมมาถ่ายภาพสุดชิคกันเป็นอย่างมาก เรียกได้ว่าเป็นอีกแลนด์มาร์คหนึ่งที่ต้องไปเช็คอิน เป็นหมู่บ้านที่มีความโดดเด่น ออกแบบสไตล์ยุโรป ร้านค้าตกแต่งสไตล์วินเทจด้วยรูปแบบบ้านอิฐสีน้ำตาลอ่อนและชอกชอยเล็กๆ ตามจุดต่างๆ รายล้อมไปด้วยทิวทัศน์ของภูเขา มีดอกไม้บานนานาชนิดคอยประดับประดา เพิ่มสีสันสดใส ความมีชีวิตชีวาให้กับหมู่บ้านได้เป็นเท่าตัว



ชมความสวยงามของ ทะเลสาบคินริน (Kinrin Lake) เป็นทะเลสาบเล็กๆ น้ำในทะเลสาบแห่งนี้ไหลมาจากน้ำพุร้อนทำให้น้ำในสระนั้นอุ่นอยู่ตลอดเวลา ในตอนเช้าบริเวณผิวน้ำจะมีไอน้ำ



เที่ยง อีสรະรับประทานอาหารเที่ยง ตามอริยาศัย เพื่อไม่เป็นการรบกวนเวลาของท่าน

เช็คนอ์แห่งช้อบปีง Duty Free ช้อบปีงสินค้างานฝีม้อ
ฉุ่ปุ่่นต้่างต้่าง เช่น มิดแบบดั่งเดิม ผลิตภัณท้
เครื่งปีนดินเผา เครื่งส้าง และของฝาคอีกมกมย
ช้อบปีงให้จู่ใจ ห้างสรวสลิค้าลา Lala Port
ห้างสรวสลิค้าขนาดใหญ่และเป็นแลนด้มาร์คส้าคัญ
ของเมืองฟุกุโอกะ ท้มีหุ่กันดิมรूंใหม่ รूं RX-78FOO
ช้อบปีงมอลลันมีท้ังหมด 5 ช้ัน มีร้านค้าท้ังหมด 222 ร้าน
เพลิดเพลินกับเสน้ห้ของอาหารคิ่วชู รวมท้ังฟุกุโอกะ
ดว้ย นอกจกนั้ ยังมี "Gundam Park Fukuoka" ท้มีสิ่ง
อำนวยความสะดวกท้่า่นจะได้ประสบกการณ้เป็นครั้ง
แรกในฉุ่ปุ่่น "สถานท้ให้การศึกษาเกี่ยวกับต้นไม้"
Fukuoka Toy Museum " โรงไม้ท้เติมไปดว้ยคววม
อบอู่ของต้นไม้ และสวนสนุก "KidZania" ท้ให้เด็กจ้ ได้สัมผัสประสบกการณ้ในอาชีพต้่างต้่าง อีกดว้ย



เย็น อีสรະรับประทานอาหารเย็น ตามอริยาศัย เพื่อไม่เป็นการรบกวนเวลาของท่าน

ท้พัก: Hotel WBF Grand Hakata 3* หรือระดับใกล้เคียงกัน
(ชื่อโรงแรมท้่า่นพัก ทางบริษัทจะท้่าการแจ้งพร้อมใบน้ัดหมาย 5-7 วัน ก่อนเดินทาง)

วันที่สี่ อีสรະท่องเที่ยวหนึ่งวันเต็ม!

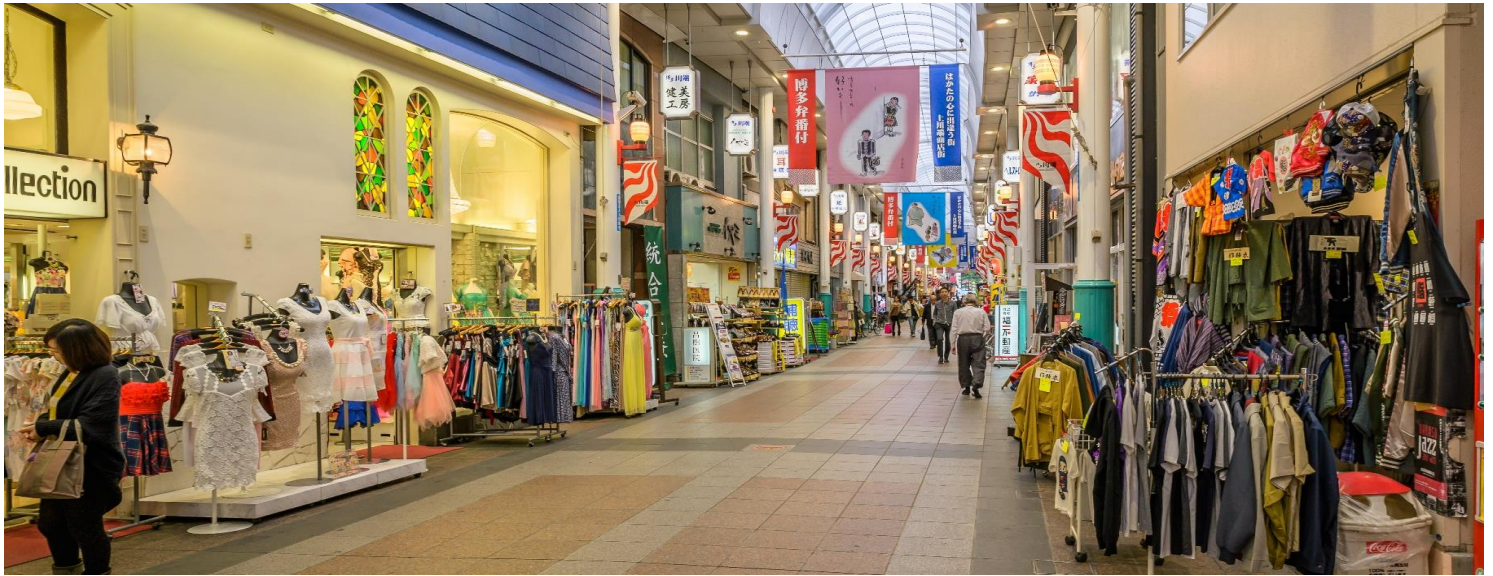
🍽️ อาหาร เช้า

เช้า 🍽️ รับประทานอาหารเช้า ณ โรงแรม **(น้อที่4)**

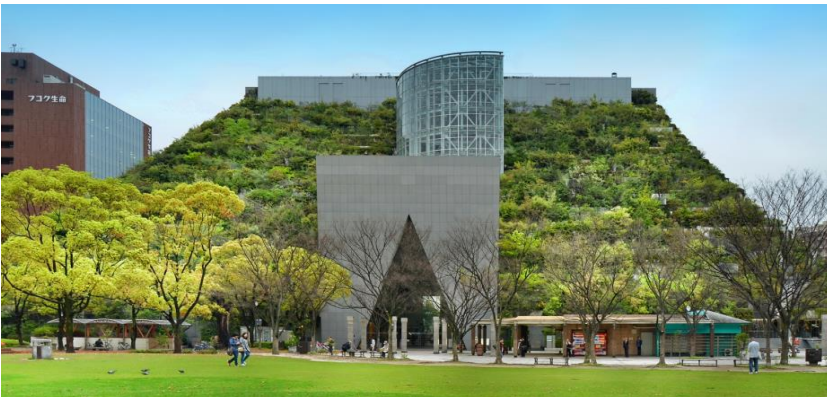
- อีสรະท่องเที่ยวตามอริยาศัยไม่มีรถ อาหาร โทด์และหวัหน้าทัวริให้บริการ
- ทุกท้่า่นสามารถ อีสรະท่องเที่ยวและช้อบปีง โดยมีโทด์หรือหวัหน้าทัวริคอยแนะน้าเส้นทาง

สถานที่ท่องเที่ยวแนะน้า :

- ช้อบปีงย่านเทนจิน (Tenjin ward) หรือจะเรียกอีกอย่่างว้่า Downtown Area ซึ่งย่านแห่งนี้เนี่ยจะเรียกว่าเป็น
ย่านท้เปรี๊ยบเสมือหัวใจของเมือง เป็นร้านค้าต้่างต้่างท้เรียงรายอยู่เต็มสองข้างฝ้งถนน ถนนคนเดิน ไปจนถึงห้าง
ใหญ่จ้ มารวมตัวกันอยู่มกมย สินค้าให้เลือกช้อหลายชนิด ตั้งแต่เครื่งใช้ไฟฟ้า เสื้อฝ้า แบนเนมด้ หนังสือ
เครื่งส้างต้่างต้่าง รวมไปถึงร้านอาหารอีกมกมย



- สวนสาธารณะฟุกุโอกะเท็นจินเซ็นทรัลปาร์ค (Tenjin Central Park) เป็นสวนสาธารณะที่ตั้งอยู่ริมลำธาร มีความสวยงามของดอกไม้บานชนิดในแต่ละฤดูกาล และยังมีมีต้นซากุระโซเมอิ โยชิโนะมากกว่า 50 ต้นที่ปลูกในสวนทุกๆ เทศกาลซากุระจะจัดขึ้นที่นี่ (กรณีการบานของร่วงโรยของดอกไม้ขึ้นอยู่กับสภาพอากาศในแต่ละปี)
- เดินต่อมาอีกนิดจะพบกับ Hareno Garden พื้นที่สาธารณะแห่งใหม่ในย่านเท็นจิน พัฒนาพื้นที่ ริมน้ำแม่ Naka แต่เดิมบนพื้นที่นี้ เป็นที่ตั้งของอาคารศาลาว่าการเมืองฟุกุโอกะ สวนแห่งนี้กลายเป็นแหล่งท่องเที่ยวที่ยังคงคึกคักทั้งในเวลากลางวันและกลางคืน เพราะเป็นทั้งท่าเรือหลักสำหรับสองเรือชมเมืองฟุกุโอกะ ภายในพื้นที่ประกอบด้วยอาคาร 3 หลัง เป็นคาเฟ่ และร้านอาหาร



- ย่านฮาคาตะ (Hakata) เป็นศูนย์กลางความเจริญของคิวชูทั้งในด้านการเมือง การค้า และวัฒนธรรม แนะนำชิมอาหารท้องถิ่น ราเม็ง หม้อไฟเครื่องใน หม้อไฟไก่ ซึ่งเป็นวัฒนธรรมการกินอันเป็นเอกลักษณ์ หรือร้านอาหารแบบแผงลอย ที่ขายอาหารหลากหลาย และมีกระทั่งบาร์เหล้าอีกด้วย ทั้งย่านนี้ยังมี ย่านสถานีฟุกุโอกะและย่าน Tenjin มีที่ให้ช้อปปิ้งมากมาย เช่น ห้างสรรพสินค้า อย่างเช่น ห้างอิวายะ, ห้างฟุกุโอกะ มิตสึโคชิ, ห้างฮาคาตะอันคิว ที่มีตั้งแต่ร้านขายของพื้นเมืองของฮาคาตะเอง ไปจนถึงร้าน





แบรนด์ดัง หรือ ห้าง Canal City Hakata ซึ่งมีทั้งโรงหนัง โรงละคร โรงแรม และศูนย์การค้า
อิสระรับประทานอาหาร เที่ยงและเย็นตามอรรถาศัย เพื่อไม่เป็นการรบกวนเวลาของท่าน
ที่พัก: Hotel WBF Grand Hakata 3* หรือระดับใกล้เคียงกัน
(ชื่อโรงแรมที่ท่านพัก ทางบริษัทจะทำการแจ้งพร้อมใบนัดหมาย 5-7 วัน ก่อนเดินทาง)

วันที่ห้า ทำอากาศยานฟุกุโอกะ - ทำอากาศยานนานาชาติสุวรรณภูมิ 🍴 อาหาร เช้า

เช้า 🍴 รับประทานอาหารเช้า (มือที่5) บริการอาหารเช้าแบบ SET BOX บนเครื่องบิน
05.30 น. นำท่านเดินทางสู่ ทำอากาศยานฟุกุโอกะ ประเทศญี่ปุ่น เพื่อเตรียมตัวเดินทางกลับ กรุงเทพฯ ประเทศไทย
08.55 น. เดินทางสู่ ทำอากาศยานนานาชาติสุวรรณภูมิ โดยสายการบิน VIETJET (VZ) เที่ยวบินที่ VZ811
(ค่าตัวรวมค่าอาหารบนเครื่อง)
12.30 น. เดินทางถึง ทำอากาศยานนานาชาติสุวรรณภูมิ ประเทศไทย โดยสวัสดิภาพ

หมายเหตุ: รายการทัวร์สามารถเปลี่ยนแปลงได้ตามความเหมาะสม เนื่องจากสภาวะอากาศ, การเมือง, สายการบิน
การจราจรช่วงเทศกาลหรือวันหยุดของญี่ปุ่น เป็นต้น โดยมีต้องแจ้งให้ทราบล่วงหน้า โดยทางผู้จัดจะปรับเปลี่ยนโดย
คำนึงถึงผลประโยชน์ของท่านเป็นหลัก เพื่อให้ท่านท่องเที่ยวได้ครบถ้วนตามโปรแกรม

*การบริการของรถบัสนำเที่ยวญี่ปุ่น ตามกฎหมายของประเทศญี่ปุ่นนั้น สามารถให้บริการสูงสุดวันละไม่เกิน 11 ชั่วโมง และ
ไม่สามารถขอเพิ่มเวลาใช้บริการรถบัสนำเที่ยวได้ โดยมีคนขับและคนขับจะเป็นผู้บริหารเวลาตามความเหมาะสม จึงขอ
สงวนสิทธิ์ในการปรับเปลี่ยนเวลาท่องเที่ยวตามสถานที่ในโปรแกรมการเดินทาง

**** ตามกฎหมายของประเทศญี่ปุ่นนั้น สามารถให้บริการสูงสุดวันละไม่เกิน 11 ชั่วโมง กรณีที่คนขับรถไม่ได้พักโรงแรม
เดียวกับกรุ๊ปทัวร์ หรือ คนขับรถต้องนำรถส่งกลับบริษัทฯ จะสามารถให้บริการกรุ๊ปทัวร์ในวันนั้นๆ ได้สูงสุด 10 ชั่วโมง
เท่านั้น เพื่อเป็นการเพื่อเวลาให้คนขับรถถึงที่หมายปลายทางนั้นๆ แล้วเวลารวมทั้งสิ้นไม่เกินเวลา 11 ชม. ตามที่กฎหมาย
กำหนดบังคับ**

ประกาศสำคัญ: รับเฉพาะผู้มีวีซ่าประสงค์เพื่อการท่องเที่ยวเท่านั้น ค่าทัวร์ที่จ่ายให้กับผู้จัด เป็นการชำระแบบจ่ายชำระขาด
และผู้จัดได้ชำระให้กับสายการบินและสถานที่ต่างๆ แบบชำระขาดเช่นกันก่อนออกเดินทาง ฉะนั้นหากท่านไม่ได้ร่วมเดินทาง
หรือใช้บริการตามรายการไม่ด้วยสาเหตุใด หรือได้รับการปฏิเสธการเข้าหรือออกนอกเมืองจากประเทศในรายการ (ประเทศ
ไทยและประเทศญี่ปุ่น) ทางผู้จัดขอสงวนสิทธิ์การคืนเงินสดส่วนใดๆ รวมทั้งค่าตัวเครื่องบินให้แก่ท่าน





เงื่อนไขการให้บริการ

- ▶ การเดินทางครั้งนี้จะต้องมีจำนวน 20 ท่านขึ้นไป กรณีไม่ถึงจำนวนดังกล่าว
 - จะส่งจอยน์ทัวร์กับบริษัทที่มีโปรแกรมใกล้เคียงกัน
 - หรือเลื่อน หรือยกเลิกการเดินทาง โดยทางบริษัทจะทำการแจ้งให้ท่านทราบล่วงหน้าก่อนการเดินทางประมาณ 10 วัน
 - หรือขอสงวนสิทธิ์ในการปรับราคาค่าบริการเพิ่ม (ในกรณีที่ผู้เดินทางไม่ถึง 15 ท่าน และท่านยังประสงค์เดินทางต่อ) โดยทางบริษัทจะทำการแจ้งให้ท่านทราบก่อนล่วงหน้า
 - ▶ ในกรณีที่ลูกค้าต้องออกตัวโดยสารถภายในประเทศ กรุณาติดต่อเจ้าหน้าที่ของบริษัทฯ ก่อนทุกครั้ง มิฉะนั้นทางบริษัทจะไม่รับผิดชอบใดๆ ทั้งสิ้น
 - ▶ การจองทัวร์และชำระค่าบริการ
 - **กรุณาชำระค่ามัดจำ ท่านละ 15,000 บาท** กรุณาส่งสำเนาหน้าพาสปอร์ต พร้อมเอกสารชำระมัดจำค่าทัวร์
 - ค่าทัวร์ส่วนที่เหลือชำระ 25-30 วันก่อนออกเดินทาง **กรณีบริษัทฯ จำเป็นต้องออกตัวก่อนท่านจำเป็นต้องชำระค่าทัวร์ส่วนที่เหลือตามที่บริษัทกำหนดแจ้งเท่านั้น**
- **สำคัญ**** สำเนาหน้าพาสปอร์ตผู้เดินทาง (จะต้องมีอายุเหลือมากกว่า 6 เดือนก่อนหมดอายุนับจากวันเดินทางไป-กลับ และจำนวนหน้าหนังสือเดินทางต้องเหลือว่างสำหรับติดวีซ่าไม่ต่ำกว่า 3 หน้า) ****กรุณาตรวจสอบก่อนส่งให้บริษัทมิฉะนั้นทางบริษัทจะไม่รับผิดชอบกรณีพาสปอร์ตหมดอายุ**** กรุณาส่งพร้อมหลักฐานการโอนเงินมัดจำ

เงื่อนไขการยกเลิก

- ยกเลิกก่อนการเดินทางตั้งแต่ 30 วันขึ้นไป คืนเงินค่าทัวร์โดยหักค่าใช้จ่ายที่เกิดขึ้นจริง
- ยกเลิกก่อนการเดินทาง 15-29 วัน ยึดเงิน 50% จากยอดที่ลูกค้าชำระมา และเก็บค่าใช้จ่ายที่เกิดขึ้นจริง(ถ้ามี)
- ยกเลิกก่อนการเดินทางน้อยกว่า 15วัน ขอสงวนสิทธิ์ยึดเงินเต็มจำนวน
 - *กรณีมีเหตุยกเลิกทัวร์ โดยไม่ใช่ความผิดของบริษัททัวร์ คืนเงินค่าทัวร์โดยหักค่าใช้จ่ายที่เกิดขึ้นจริง(ถ้ามี)
 - *ค่าใช้จ่ายที่เกิดขึ้นจริง เช่น ค่ามัดจำตัวเครื่องบิน โรงแรม ค่าวีซ่า และค่าใช้จ่ายจำเป็นอื่นๆ

กรณีจองทัวร์วันหยุดเทศกาล วันหยุดนักขัตฤกษ์ วันหยุดยาวต่อเนื่อง หากได้มีการแจ้งยกเลิกทัวร์ ทางบริษัทฯ ขอสงวนสิทธิ์เก็บค่าทัวร์ทั้งหมด โดยไม่มีเงื่อนไขใดๆ ทั้งสิ้น



อัตราค่าบริการนี้ รวม

- ค่าตัวโดยสารเครื่องบินไป-กลับ ชั้นประหยัดพร้อมค่าภาษีสนามบินทุกแห่งตามรายการทัวร์ข้างต้น (ตั๋วกรุ๊ปไม่สามารถ Upgrade ที่นั่ง ได้ และต้องเดินทางไป-กลับพร้อมตั๋วกรุ๊ปเท่านั้นไม่สามารถเลื่อนวันได้)
- ค่าที่พักห้องละ 2-3 ท่าน ตามโรงแรมที่ระบุไว้ในรายการหรือ ระดับใกล้เคียงกัน
กรณีพัก 3 ท่านถ้าวันที่เข้าพักห้องโรงแรม ไม่มีห้อง TRP (3 ท่าน) อาจจำเป็นต้องแยกพัก 2 ห้อง (มีค่าใช้จ่ายพักเดี่ยวเพิ่ม) กรณีห้อง TWIN BED (เตียงเดี่ยว 2 เตียง) ซึ่งโรงแรมไม่มีหรือเต็ม ทางบริษัทขอปรับเป็นห้อง DOUBLE BED แทนโดยมีต้องแจ้งให้ทราบล่วงหน้า หรือ หากต้องการห้องพักแบบ DOUBLE BED (1 เตียงใหญ่) ซึ่งโรงแรมไม่มีหรือเต็ม ทางบริษัทขอปรับเป็นห้อง TWIN BED แทนโดยมีต้องแจ้งให้ทราบล่วงหน้า กรณีห้องพักในเมืองที่ระบุไว้ในโปรแกรมมีเทศกาลวันหยุด มีงานแฟร์ต่างๆ บริษัทขอจัดที่พักในเมืองใกล้เคียงแทน
- ค่าอาหาร ค่าเข้าชม และ ค่ายานพาหนะทุกชนิด ตามที่ระบุไว้ในรายการทัวร์ข้างต้น
- เจ้าหน้าที่บริษัท ๙ คอยอำนวยความสะดวกตลอดการเดินทาง
- ค่าน้ำหนักกระเป๋า **สายการบิน VIETJET (VZ) สัมภาระโหลดใต้ท้องเครื่อง ไม่เกิน 20 กิโลกรัมและ ถือขึ้นเครื่องได้ 7 กิโลกรัม** และค่าประกันวินาศภัยเครื่องบินตามเงื่อนไขของแต่ละสายการบินที่มีการเรียกเก็บ และกรณีสัมภาระเกิน ท่านต้องเสียค่าปรับตามที่สายการบินเรียกเก็บ
- ค่าประกันอุบัติเหตุตามกรมธรรม์วงเงิน 1,000,000 บาท ค่ารักษาพยาบาล ตามเงื่อนไขของบริษัทฯประกันภัยที่บริษัททำไว้ ทั้งนี้ยอมอยู่ในข้อจำกัดที่มีการตกลงไว้กับบริษัทประกันชีวิต ทุกกรณี ต้องมีใบเสร็จและเอกสารรับรองทางการแพทย์ จากหน่วยงานที่เกี่ยวข้อง ไม่คุ้มครองโรคประจำตัว การสูญเสียทรัพย์สินส่วนตัวของผู้เดินทาง และไม่รวมประกันสุขภาพ ท่านสามารถสั่งซื้อประกันสุขภาพเพิ่มได้จากบริษัทประกันทั่วไป
- ค่าภาษีสนามบิน และค่าภาษีน้ำมันตามรายการทัวร์
- ค่ารถปรับอากาศน้ำเที่ยวตามระบุไว้ในรายการ พร้อมคนขับรถ (กฎหมายไม่อนุญาตให้คนขับรถเกิน 11 ชม./วัน)
- รวมภาษีมูลค่าเพิ่ม 7% และภาษีหัก ณ ที่จ่าย 3% (ค่าบริการเท่านั้น)

อัตราค่าบริการนี้ ไม่รวม

- ค่าทำหนังสือเดินทางไทย และเอกสารต่างด้าวต่างๆ
- ค่าใช้จ่ายอื่นๆ ที่นอกเหนือจากรายการระบุ อาทิเช่น ค่าอาหาร เครื่องดื่ม ค่าช้อปปิ้ง ค่าโทรศัพท์ เป็นต้น
- ค่าภาษีทุกรายการคิดจากยอดบริการ, ค่าภาษีเดินทาง (ถ้ามีการเรียกเก็บ)
- ค่าภาษีน้ำมันที่สายการบินเรียกเก็บเพิ่มภายหลังจากทางบริษัทฯ ได้ออกตั๋วเครื่องบิน และได้ทำการขายโปรแกรมไปแล้ว
- ค่าพนักงานยกกระเป๋าที่โรงแรม
- ค่าทิปโถ้ว คนขับรถ ขออนุญาตนำเก็บ **ณ สนามบินวันแรก ท่านละ 2,000 บาท / ท่าน**

หมายเหตุ

กรุณาอ่านศึกษารายละเอียดทั้งหมดก่อนทำการจอง เพื่อความถูกต้องและความเข้าใจตรงกันระหว่างท่านลูกค้าและบริษัทฯ และเมื่อท่านตกลงชำระเงินมัดจำหรือค่าทัวร์ทั้งหมดกับทางบริษัทฯ แล้ว ทางบริษัทฯ จะถือว่าท่านได้ยอมรับเงื่อนไข ข้อตกลงต่างๆ ทั้งหมด

1. บริษัทฯ ขอสงวนสิทธิ์ที่จะเลื่อนการเดินทางหรือปรับราคาค่าบริการขึ้นในกรณีที่ผู้ร่วมคณะไม่ถึง 15 ท่าน
2. ขอสงวนสิทธิ์การเก็บค่าน้ำมันและภาษีสนามบินทุกแห่งเพิ่ม หากสายการบินมีการปรับขึ้นก่อนวันเดินทาง
3. บริษัทฯ ขอสงวนสิทธิ์ในการเปลี่ยนเที่ยวบิน โดยมีต้องแจ้งให้ทราบล่วงหน้าอันเนื่องจากสาเหตุต่างๆ
4. บริษัทฯ จะไม่รับผิดชอบใดๆ ทั้งสิ้น หากเกิดกรณีความล่าช้าจากสายการบิน, การยกเลิกบิน, การประท้วง, การนัดหยุดงาน, การก่อการจลาจล, ภัยธรรมชาติ, การนำสิ่งของผิดกฎหมาย ซึ่งอยู่นอกเหนือความรับผิดชอบของบริษัทฯ
5. บริษัทฯ จะไม่รับผิดชอบใดๆ ทั้งสิ้น หากเกิดสิ่งของสูญหาย อันเนื่องเกิดจากความประมาทของท่าน, เกิดจากการโจรกรรม และ อุบัติเหตุจากความประมาทของนักท่องเที่ยวเอง
6. เมื่อท่านตกลงชำระเงินมัดจำหรือค่าทัวร์ทั้งหมดกับทางบริษัทฯ แล้ว ทางบริษัทฯ จะถือว่าท่านได้ยอมรับเงื่อนไข ข้อตกลงต่างๆ ทั้งหมด
7. รายการนี้เป็นเพียงข้อเสนอที่ควรได้รับการยืนยันจากบริษัทฯ อีกครั้งหนึ่ง หลังจากได้สำรองโรงแรมที่พักในต่างประเทศเรียบร้อยแล้ว โดยโรงแรมจัดในระดับใกล้เคียงกัน ซึ่งอาจจะปรับเปลี่ยนตามที่ระบุในโปรแกรม
8. การจัดการเรื่องห้องพักรวม เป็นสิทธิ์ของโรงแรมในการจัดห้องให้กับกรุ๊ปที่เข้าพัก โดยมีห้องพักรวมสำหรับผู้สูบบุหรี่ / ปลอดบุหรี่ได้ โดยอาจจะขอเปลี่ยนห้องได้ตามความประสงค์ของผู้ที่พักรวม ทั้งนี้ขึ้นอยู่กับความพร้อมให้บริการของโรงแรม และไม่สามารถรับประกันได้
9. กรณีผู้เดินทางต้องการความช่วยเหลือเป็นพิเศษ อาทิเช่น **ใช้วีซ่าเข้าเมือง กรุณาแจ้งบริษัทฯ อย่างน้อย 14 วัน ก่อนการเดินทาง** มิฉะนั้น บริษัทฯ ไม่สามารถจัดการได้ล่วงหน้าได้
10. มัคคุเทศก์ พนักงานและตัวแทนของผู้จัด ไม่มีสิทธิ์ในการให้คำสัญญาใดๆ ทั้งสิ้นแทนผู้จัด นอกจากนี้เอกสารลงนามโดยผู้มีอำนาจของผู้จัดกำกับเท่านั้น
11. ผู้จัดจะไม่รับผิดชอบและไม่สามารถคืนค่าใช้จ่ายต่างๆ ได้เนื่องจากเป็นการเหมาจ่ายกับตัวแทนต่างๆ ในกรณีที่ผู้เดินทางไม่ผ่านการพิจารณาในการตรวจคนเข้าเมือง-ออกเมือง ไม่ว่าจะเป็กรงตรวจคนเข้าเมืองหรือกรมแรงงานของประเทศในรายการท่องเที่ยว อันเนื่องมาจากการกระทำที่ส่อไปในทางผิดกฎหมาย การหลบหนี เข้าออกเมือง เอกสารเดินทางไม่ถูกต้อง หรือ การถูกปฏิเสธในกรณีอื่นๆ

เลขที่บัญชีสำหรับชำระค่าบริการ

ชื่อบัญชี : บริษัท มีชมรมทราเวล จำกัด

 ธนาคารกสิกรไทย KASIKORN BANK 泰华农民银行	 ธนาคารกสิกรไทย (KBANK) , สาขาย่อย : เซ็นทรัลบางนา 2 เลขที่บัญชี : 664-2-23781-9 (ออมทรัพย์)
---	--



บัญชีพร้อมเพย์: 0105557025943



ชื่อบัญชี: บริษัท มีชมรมทราเวล จำกัด

สอบถามข้อมูลเพิ่มเติม
จกทัวริสต์ติดต่อ แผนกทัวริสต์บริษัท มีชมรมทราเวล จำกัด



02 105 6234



[@mushroomtravel](https://line.me/tv/@mushroomtravel)



tour@mushroomtravel.com



www.mushroomtravel.com

หรือ



สอบถาม/จองทัว Line

[@mushroomtravel](https://line.me/tv/@mushroomtravel)

*** รวบรวมไว้ในโปรแกรมทัวร์ เฉพาะส่วนค่าบริการการจองเท่านั้น**