



**QIAN LONG DYNASTY**

海南航空 HAINAN AIRLINES

ราคาเริ่มต้น **28,999** บาท/ท่าน

เดินทาง : เมษายน - มิถุนายน 2568 **5D3N**

**BEIJING QIAN LONG DYNASTY**

- ชมความยิ่งใหญ่สุสานราชวงศ์ชิงตะวันออก
- จุดเช็คอินใหม่ ถังซานเอี้ยน เหวโถวเหล่าเจีย
- ขึ้นกระเช้าชมกำแพงเมืองจีน ด่านมู่เตียนยวี่
- พระราชวังกู้กง จัตุรัสเทียนอันเหมิน
- หอฟ้าเทียนถาน อวี๋เหอหยวน
- ซอปปิง หวังฟูจิ่ง ถนนคนเดินเจียนเหมิน

อาหารพิเศษ บุฟเฟ่ต์ Mubus

✓ พักโรงแรม 4 ดาว ✓ รวมทิปไกด์และพนักงานขับรถ

✓ รวมบัตรเข้าชมตลอดทริป

👍 เกี่ยวเพลิน ไม่เข้าร้าน Shop

BJS02 Beijing Qian Long Dynasty (HU) APR-JUN 2025

1



อัตราค่าบริการ (บาทต่อท่าน)

วันเดินทาง เมษายน - มิถุนายน 2568	ราคาทัวร์ พักห้องละ 2-3 ท่าน	ราคาเด็กอายุตั้งแต่ 2 ปี- ไม่เกิน 12 ปี (มีเตียง)	พักเดี่ยว เพิ่ม
31 มีนาคม - 4 เมษายน	29,999	29,999	5,500
6-10 เมษายน	29,999	29,999	5,500
13-17 เมษายน	33,999	33,999	5,500
15-19 เมษายน	33,999	33,999	5,500
23-27 เมษายน	33,999	33,999	5,500
24-28 เมษายน	33,999	33,999	5,500
8-12 พฤษภาคม	33,999	33,999	5,500
10-14 พฤษภาคม	29,999	29,999	5,500
14-18 พฤษภาคม	29,999	29,999	5,500
16-20 พฤษภาคม	29,999	29,999	5,500
17-21 พฤษภาคม	28,999	28,999	5,500
23-27 พฤษภาคม	29,999	29,999	5,500
24-28 พฤษภาคม	28,999	28,999	5,500
30 พฤษภาคม-3 มิถุนายน	29,999	29,999	5,500
6-10 มิถุนายน	29,999	29,999	5,500
7-11 มิถุนายน	29,999	29,999	5,500
13-17 มิถุนายน	29,999	29,999	5,500
14-18 มิถุนายน	28,999	28,999	5,500
20-24 มิถุนายน	29,999	29,999	5,500
21-25 มิถุนายน	28,999	28,999	5,500
27 มิถุนายน-1 กรกฎาคม	29,999	29,999	5,500
28 มิถุนายน - 2 กรกฎาคม	28,999	28,999	5,500

\*\*\*\*\* ราคารวมทิปแล้ว และไม่ลงร้านช้อปปิ้ง \*\*\*\*\*





รายการท่องเที่ยว

วันที่	รายการทัวร์	อาหาร			โรงแรม
		เช้า	เที่ยง	เย็น	
1	สนามบินสุวรรณภูมิ				
2	สนามบินปักกิ่ง - หอฟ้าเทียนถาน - ถังชาน เอี้ยน-เหอโถวเหล้าเจีย	✓	✓	X	NANHU INTERNATIONAL CONVENTION CENTER HOTEL ★★★★★ หรือ เทียบเท่า
3	ถังชาน - สุสานราชวงศ์ชิงตะวันออก - ปักกิ่ง - ถนนคนเดินเฉียนเหมิน	✓	✓	✓	Leafin HOTEL BEIJING MIN ZU YUAN ★★★★★ หรือเทียบเท่า
4	จัตุรัสเทียนอันเหมิน - พระราชวังต้องห้าม - หวัง ฟูจิ่ง	✓	✓	✓	Leafin HOTEL BEIJING MIN ZU YUAN ★★★★★ หรือเทียบเท่า
5	พระราชวังฤดูร้อน- กำแพงเมืองจีนด้านมุ่เถียนยวี่ (รวมกระเช้าขึ้น+ลง) - สนามบินปักกิ่ง - สนามบินสุวรรณภูมิ	✓	✓		
** รายการทัวร์ข้างต้นอาจมีการสลับปรับเปลี่ยนเพื่อความเหมาะสม **					

กำหนดการเดินทาง

เมษายน - มิถุนายน 2568

วันที่หนึ่ง กรุงเทพมหานคร สนามบินสุวรรณภูมิ

21.30 น. พร้อมกันที่สนามบินสุวรรณภูมิ อาคารผู้โดยสารขาออก ชั้น 4 เคาน์เตอร์ **สายการบินไห่หนานแอร์ไลน์(HU)** เจ้าหน้าที่ของบริษัทฯ คอยอำนวยความสะดวกด้านสัมภาระและเอกสารการเดินทางแก่ท่าน  
หมายเหตุ การจัดที่นั่งของสายการบินเป็นระบบ Random ไม่สามารถเลือกที่นั่งล่วงหน้าหาจะไม่ได้  
ที่นั่งติดกัน หรือ นั่งคนละโซนซึ่งเป็นไปตามการจัดการและเงื่อนไขของสายการบิน

BJS02 Beijing Qian Long Dynasty (HU) APR-JUN 2025

3





วันที่สอง      ปักกิ่ง สนามบินปักกิ่ง- หอฟ้าเทียนถาน - ถังชานเอี้ยน - เหวโถวเหล่าเจีย 📍 (B/L/-)

00.40 น.      ออกเดินทางสู่**มหานครปักกิ่ง** โดยเที่ยวบินที่ **HU 7996** บริการอาหารและเครื่องดื่ม

06.40 น.      เดินทางถึง **มหานครปักกิ่ง** เป็นเมืองหลวงของจีนตั้งแต่สมัยราชวงศ์จิน หยวน หมิง ซึ่งจนถึง สาธารณรัฐประชาชนจีน ปัจจุบันพื้นที่ของปักกิ่งมีถึง 16,800 ตร.กม. และมีประชากร ประมาณ 21 ล้านคน เป็นศูนย์กลางการเมือง วัฒนธรรม วิทยาศาสตร์ การศึกษาและเมืองท่องเที่ยวที่มีชื่อเสียงทั้งในประเทศจีนและในโลก และเป็น 1 ใน 4 มหานครที่มีการปกครองแบบพิเศษ ของจีน ปัจจุบันปักกิ่งเป็นเขตการปกครองพิเศษแบบมหานคร 1 ใน 4 แห่งของจีน หลังรับกระแสเป้าหมายระเบียบเรียบร้อยแล้ว



นำท่านไปยังภัตตาคาร

เช้า      📍 บริการอาหารเช้า ณ ภัตตาคาร เมนูต้มข่าร้านดัง Jin Ding Xuan





นำท่านชม **หอฟ้าเทียนถาน หรือ  
หอบวงสรวงเทวดาฟ้าดินเทียนถาน**

ครอบคลุมพื้นที่ประมาณ 2.73 ล้านตาราง  
เมตร สร้างขึ้นในปีที่ 18 ของจักรพรรดิหย่ง  
เล่อแห่งราชวงศ์หมิง (ค.ศ.1420) และ  
ก่อสร้างขึ้นและบูรณะขึ้นใหม่ในช่วงรัชสมัย  
จักรพรรดิเฉียนหลงและจักรพรรดิ  
กวงซุของราชวงศ์ชิงเป็นสถานที่ที่จักรพรรดิ  
แห่งราชวงศ์หมิงและชิงถวายเครื่องบูชาแต่  
จักรพรรดิและอธิษฐานขอให้พืชผลอุดม  
สมบูรณ์



กลางวัน

🍽️ บริการอาหารกลางวัน ณ **ภัตตาคาร** เมนูพิเศษระหมี่จำเจียงเมี่ยน

นำท่านเดินทางสู่เมือง **ถังซาน** (ใช้เวลาประมาณ 2.30 ชั่วโมง) หรือที่เรียกกันสั้นๆว่า เมืองถัง ตั้งอยู่ทาง  
ตะวันออกของมณฑลเหอเป่ย์ และอยู่ติดกับเมืองเทียนจิน และปักกิ่ง .....

นำท่านไปเที่ยวชม **ถังซานเอี้ยน** แหล่งท่องเที่ยวและจุดเช็คอินใหม่ล่าสุดในโลกโซเชียลของคนจีน  
ภายในมีห้องจัดแสดงวิถีชีวิต, ข้าวของเครื่องใช้, วัฒนธรรมและประเพณีของคนจีนโบราณหลากหลาย  
ห้อง รวมทั้งร้านอาหารมากมายอิสระให้ท่านได้เพลิดเพลินกับการเที่ยวชมและลองลิ้มชิมรสอาหาร  
ดั้งเดิม

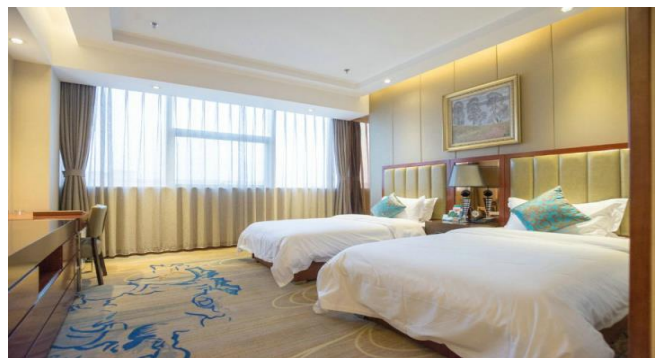




จากนั้นนำท่านไปยัง **เหอโถวเหล่าเจีย** ตลาดกลางคีนย้อนยุคบรรยากาศแบบโบราณ ที่คึกคักเต็มไปด้วยแสงสีเสียง การแสดงทางวัฒนธรรมหลากหลายเวที รวมไปถึงร้านอาหาร, อาหารทานเล่น ให้ท่านได้เดินเที่ยวชมบรรยากาศ ถ่ายภาพ และเพลิดเพลินกับการเลือกซื้ออาหาร

**!!! อิสระอาหารค่ำไม่รวมอยู่ในรายการ เพื่อความสะดวกในการเที่ยวชม !!!**

ที่พัก **NANHU INTERNATIONAL CONVENTION CENTER HOTEL** 4 ดาว หรือ เทียบเท่า



BJS02 Beijing Qian Long Dynasty (HU) APR-JUN 2025



วันที่สาม ถังซาน - สุสานราชวงศ์ชิงตะวันออก - ปักกิ่ง - ถนนคนเดินเฉียนเหมิน

🍷 (B/L/D)

เช้า

🍷 บริการอาหารเช้า ณ ห้องอาหารของโรงแรม

นำท่านเดินทางไปยัง **สุสานราชวงศ์ชิงตะวันออก** หรือ **สุสานชิงตงหลิง** (ใช้เวลาประมาณ 1 ชั่วโมง 30 นาที) ซึ่งอยู่ในเขตจุนฮว่า เมืองถังซาน ห่างจากกรุงปักกิ่งประมาณ 150 กม. มีพื้นที่ประมาณ 5,000 ไร่ เป็นกลุ่มสุสานที่ใหญ่ที่สุด สมบูรณ์ที่สุด และได้รับการดูแลรักษาเป็นอย่างดี เป็นสถานที่ฝังพระศพของฮ่องเต้ราชวงศ์ชิง 5 พระองค์ คือ ฮ่องเต้ซุ่นจื่อ ฮ่องเต้คังซี ฮ่องเต้เฉียนหลง ฮ่องเต้เลี่ยนเฟิง และฮ่องเต้ถงจื่อ รวมทั้งฮ่องเฮา 15 องค์ และ สนม 136 องค์ สุสานแห่งนี้ได้รับคัดเลือกเป็น 1 ในมรดกโลกทางวัฒนธรรมของยูเนสโก



นำท่านชม **สุสานอวิ๋หลิง** ของฮ่องเต้เฉียนหลง (จักรพรรดิองค์ที่ 4 ของราชวงศ์ชิง) พระองค์ทรงเลือกสถานที่ก่อสร้างสุสานด้วยพระองค์เองในปี ค.ศ.1742 ก่อสร้างเสร็จในปี ค.ศ.1752 และพระองค์สิ้นพระชนม์ในปี ค.ศ.1799 สุสานแห่งนี้เป็นหนึ่งในสุสานราชวงศ์ชิงที่งดงามที่สุดแห่งหนึ่ง ประกอบด้วยห้องใต้ดิน 9 ห้องซึ่งคั่นด้วยประตูหินอ่อนทับ 4 บานซึ่งตั้งอยู่ที่ความลึก 54 เมตร เริ่มตั้งแต่ประตูหินอ่อนบานแรก ผนัง เพดานโค้ง และประตูทั้งหมดถูกปกคลุมไปด้วย ภาพหินแกะสลักพระพุทธรูปเจ้า



BJS02 Beijing Qian Long Dynasty (HU) APR-JUN 2025





กลางวัน

📍 บริการอาหารกลางวัน ณ ภัตตาคาร

นำท่านเที่ยวชม **สุสานตั้งตงหลิง** หรือ **สุสานพระนางซูสีไทเฮา** มีการตกแต่งที่หรูหราอย่างมาก ห้องโถงหลงเอิน ห้องโถงด้านตะวันออกและด้านตะวันตก ทำจากไม้แดงอันมีค่า ทั้งสามห้องโถงตกแต่งด้วยภาพวาดเคลือบทอง มังกรปิดทอง และราวหินแกะสลัก



นำท่านเดินทางกลับสู่ปักกิ่ง (ใช้เวลาประมาณ 1 ชั่วโมง 30 นาที).....  
นำท่านไปเที่ยวชม **ถนนคนเดินเจียนเหมิน** ย่านการค้าแหล่งใหญ่ใจกลางเมืองตั้งอยู่ฝั่งตรงกันข้ามกับป้อมธนูเจียนเหมิน เป็นถนนเส้นตรงยาว 845 เมตร กว้าง 21 เมตร สองข้างทางเต็มไปด้วยอาคารรูปทรงโบราณ 2 สองชั้น สถาปัตยกรรมจีนโบราณผสมตะวันตก ถนนเส้นนี้มีประวัติความเป็นมากว่า 600 ปี ตั้งแต่สมัยราชวงศ์หมิงและชิง ใช้เป็นเส้นทางเสด็จขององค์จักรพรรดิเพื่อไปทำพิธีบวงสรวงสวรรค์และสักการะห่อฟ้าเทียนถัน ถนนคนเดินเจียนเหมินเปิดทั้งกลางวันและกลางคืนเหมาะกับการเดินเล่นชมบรรยากาศความสวยงามนอกจากนี้ในซอยต่าจ้าหลานอันโด่งดัง ยังเป็นแหล่งรวมร้านอาหารภัตตาคารระดับประเทศที่คึกคักมาแล้ว.








ค่ำ  บริการอาหารค่ำ ณ ภัตตาคาร เมนูเปิดปากกึ่ง  
ที่พัก **Leafin HOTEL BEIJING MIN ZU YUAN** ระดับ 4 ดาว หรือเทียบเท่า

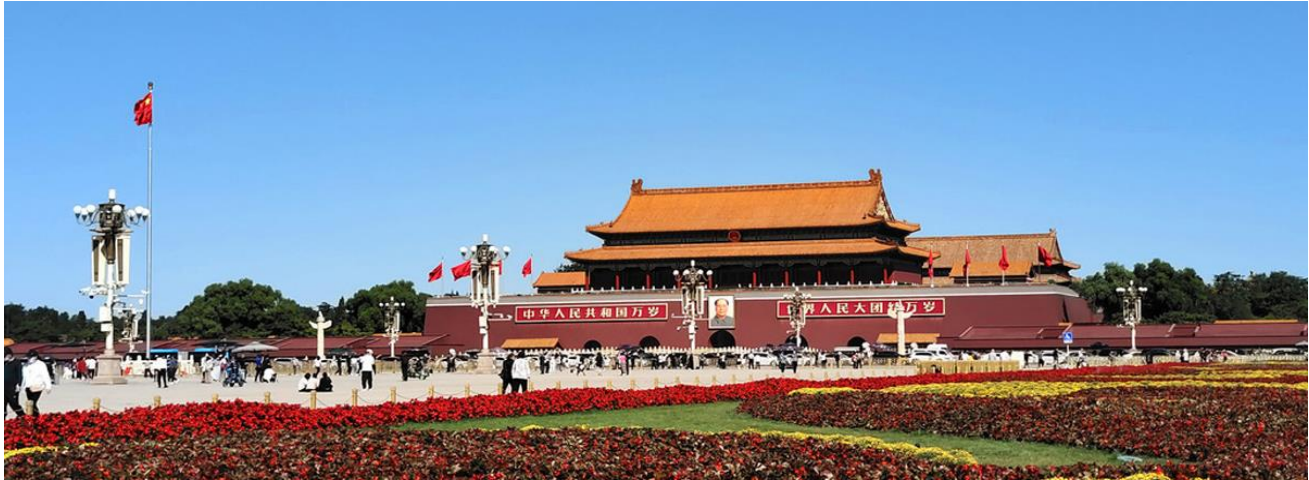


วันที่สี่ จัตุรัสเทียนอันเหมิน – พระราชวังต้องห้าม – หวังฟูจิ่ง

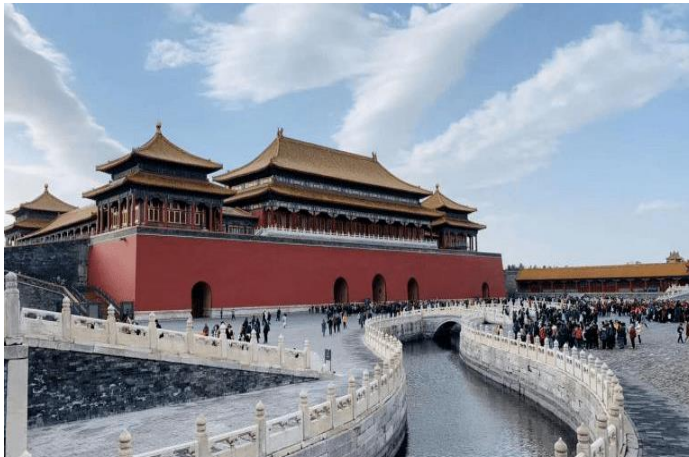
 (B/L/D)

เช้า  บริการอาหารเช้า ณ ห้องอาหารของโรงแรม

นำท่านเที่ยวชม **จัตุรัสเทียนอันเหมิน** จัตุรัสที่กว้างที่สุดในโลกชมศาลาประชาคมที่สามารถบรรจุคนได้  
นับหมื่นคน, อนุสาวรีย์วีรชน พร้อมถ่ายภาพไว้เป็นที่ระลึก ,



จากนั้นนำท่านเข้าเที่ยวชม **พระราชวังกู้กงหรือพระราชวังต้องห้าม** ซึ่งในอดีตเคยเป็นที่ประทับของจักรพรรดิแห่งราชวงศ์หมิงและราชวงศ์ชิงรวม 24 รัชกาล ภายในประกอบด้วยห้องต่างๆ ถึง 9,999 ห้อง บนเนื้อที่กว่า 720,000 ตรม.



หมายเหตุ : ในกรณีที่มีการเปลี่ยนแปลงกฎระเบียบการจำหน่ายบัตรเข้าชมพระราชวังกู้กง ทำให้ไม่สามารถซื้อบัตรได้ ทางบริษัทฯ ขอสงวนสิทธิ์นำท่านไปชมสวนจิ่งซานแทน และคืนส่วนต่างค่าบัตร

กลางวัน

📍 บริการอาหารกลางวัน ณ ภัตตาคาร เมนูเที่ยวปักกิ่ง

นำท่านเดินเที่ยวชม **ถนนคนเดินหวังฟูจิ่ง** ย่านการค้าแหล่งใหญ่ใจกลางเมืองที่เป็นแหล่งช้อปปิ้งหลักของมหานครปักกิ่ง มีความยาวของถนนช้อปปิ้งราว 180 เมตร ถนนสายนี้เริ่มมีมาเมื่อสมัยราชวงศ์หยวน(ราว700กว่าปีก่อน) และได้มีการตั้งชื่อถนนว่า “หวังฟูจิ่ง”ในสมัยราชวงศ์หมิง โดยชื่อถนนมีความหมายว่า “บ่อน้ำของตำหนักท่านอ๋อง” ถนนสายนี้เป็นแหล่งรวมของกินแปลกๆที่เหล่าวัยรุ่นชอบ





ค่ำ

มาเดินเลือกซื้อรับประทาน สินค้าพื้นบ้าน และสินค้าแบรนด์เนมจีน ให้ท่านได้อิสระเดินเที่ยวชม ช้อป บ้าง ชมอาหารแปลกๆได้ที่ถนนสายวัฒนธรรมนี้ตามอัธยาศัย

📍 บริการอาหารค่ำ ณ ภัตตาคาร เมฆูสู่ก็ปักกิ่ง

ที่พัก Leafin HOTEL BEIJING MIN ZU YUAN ระดับ 4 ดาว หรือเทียบเท่า

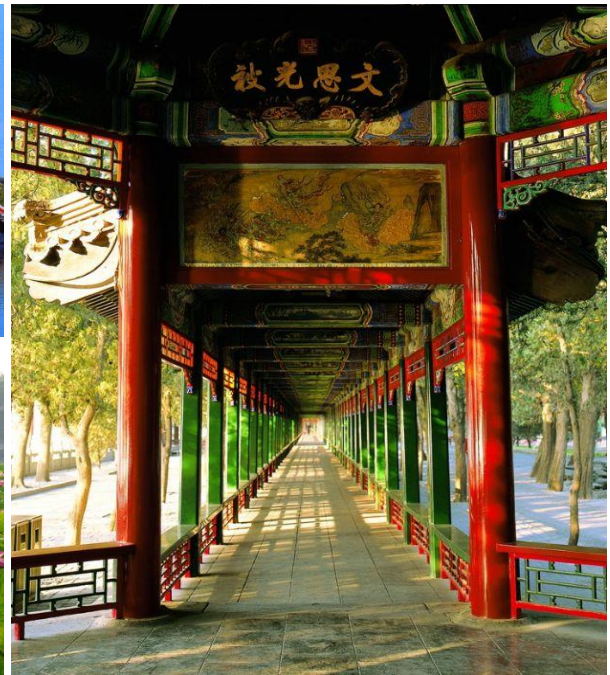
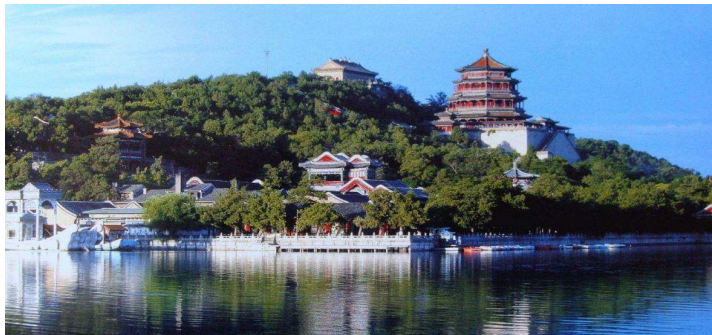
วันที่ห้า

พระราชวังฤดูร้อน - กำแพงเมืองจีนด้านมู่เถียนยี่ (รวมกระเช้าขึ้น+ลง) - สนามบินปักกิ่ง - สนามบินสุวรรณภูมิ 📍 (B/L/-)

เช้า

📍 บริการอาหารเช้า ณ ห้องอาหารของโรงแรม

นำท่านเดินทางไปชม **พระราชวังฤดูร้อน** สวนคลาสสิกของจีนแห่งแรก และเป็นสวนหลวงที่กว้างขวางที่สุดและมีชื่อเสียงแห่งหนึ่งในโลก พื้นที่สวนทั้งหมดมีมากกว่า 1,000 เฮกตาร์ประกอบไปด้วยน้ำพุ ยอดเขาสีเขียว ภูเขาและทะเลสาบคุณหมิง ที่มีทิวทัศน์อันงดงาม โดยแบ่งพื้นที่ออกเป็น 3 ส่วน คือ ส่วนบริหารราชการของจักรพรรดิ, ส่วนพักผ่อน และส่วนพักผ่อน โดยเฉพาะในส่วนพักผ่อน มีเส้นทางเดินเล่น มีชื่อเสียงจากภาพวาดอันวิจิตรบรรจงของ บุคคล เรื่องราว ภูมิทัศน์ ดอกไม้ และนกมากกว่า 8,000 ภาพ ซึ่งในปี 1992 ได้รับการบันทึกลงใน Guinness Book of World Records ว่าเป็น "ทางเดินเล่นที่ยาวที่สุดในโลก"



BJS02 Beijing Qian Long Dynasty (HU) APR-JUN 2025





นำท่านเดินทางไปชม **กำแพงเมืองจีน ณ ด่านมู่เถียนยวี** ห่างจากจากใจกลางเมืองปักกิ่ง ประมาณ 70 กม. เป็นส่วนหนึ่งของกำแพงเมืองจีนที่มีเอกลักษณ์ของตัวเอง คือมีหอสังเกตการณ์สามหอตั้งรวมกันเป็นหอสังเกตการณ์กลางที่ไปพบในด้านอื่น



กลางวัน

📍 บริการอาหารกลางวัน ณ ภัตตาคาร เมนูบุฟเฟ่ต์นานาชาติ

นำท่านขึ้นกระเช้าไปชมทัศนียภาพโดยรอบของ **กำแพงเมืองจีนด่านมู่เถียนยวี** และมีชื่อเสียงในด้านเสน่ห์แบบโบราณ กับความงามตามธรรมชาติ จนได้รับการยอมรับว่าเป็น "ส่วนที่สวยงามที่สุดของกำแพงเมืองจีน" บริเวณโดยรอบมีต้นไม้อายุมากกว่าร้อยปีกว่าพันต้น ตั้งแต่เดือนมีนาคม ดอกไม้บานภูเขาหลายชนิด เช่น ดอกพีช ดอกแอบริคอต สุน และอาซาเลีย จะเริ่มบานสะพรั่งปกคลุมภูเขา ในฤดูร้อน ภูเขาจะเขียวชอุ่มและมีลำธารไหลเอื่อยๆ ส่วนในฤดูใบไม้ร่วง พรรณไม้ต่างก็เปลี่ยนสีเป็นสีส้ม แดง, เหลือง, เหลืองทอง และล่องเข้าฤดูหนาว ภูเขาจะถูกปกคลุมไปด้วยหิมะสีขาววาววับ



BJS02 Beijing Qian Long Dynasty (HU) APR-JUN 2025

12





หมายเหตุ กรณีที่กระเช้าปิดให้บริการ บริษัทฯจะคืนค่าบัตรให้ และนักท่องเที่ยวจะต้องเปลี่ยนเป็นการเดินเท้าขึ้นชมแทน

- ..... ได้เวลาสมควรนำท่านไปยังสนามบิน
- 19.00 น. ออกเดินทางกลับโดยเที่ยวบินที่ HU 7995 บริการอาหารและเครื่องดื่ม
- 23.00 น. เดินทางถึงสนามบินสุวรรณภูมิกรุงเทพฯโดยสวัสดิภาพ

\*\*\*\*\*

**BEIJING Qian Long Dynasty 5 Days 3 Nights**  
**HAINAN AIRLINES (HU)**

**อัตรานี้รวม**

1. ตัวเครื่องบิน เส้นทาง กรุงเทพฯ- ปักกิ่ง-กรุงเทพฯ  
\*\*กระเป๋าสัมภาระ 1 ใบ น้ำหนักไม่เกิน 23 กก. และ กระเป๋าถือขึ้นเครื่องบิน 1 ใบน้ำหนักไม่เกิน 5 กก. \*\*
2. ที่พักโรงแรมตามรายการ ที่พักห้องละ 2-3 ท่าน
3. อาหารตามที่ระบุในรายการ (สงวนสิทธิ์ในการสลับมือหรือเปลี่ยนแปลงเมนูตามสถานการณ์)
4. ค่ารถโค้ชนำเที่ยวตามที่ระบุในรายการ
5. ค่าธรรมเนียมเข้าชมสถานที่
6. ค่าน้ำดื่มบนรถวันละ 1 ขวด/ท่าน
7. ค่าทิปไกด์ท้องถิ่น, คนขับรถ และหัวหน้าทัวร์
8. ค่าประกันภัยอุบัติเหตุระหว่างการเดินทางวงเงิน 1 ล้านบาท (เงื่อนไขเป็นไปตามกรมธรรม์)

**อัตรานี้ไม่รวม**

1. ค่าใช้จ่ายส่วนตัว เช่น อาหารและเครื่องดื่มที่สั่งเพิ่มพิเศษ, โทรศัพท์, โทรสาร, อินเทอร์เน็ต,มินิบาร์และอื่นๆที่ไม่ได้ระบุในรายการ
2. ค่าส่วนต่างน้ำหนักกระเป๋าสัมภาระเกิน 23 กก.
3. ค่าภาษีมูลค่าเพิ่ม 7% และ ภาษีบริการ 3%(กรณีนิติบุคคล)
4. ค่าใช้จ่ายอันเกิดจากความล่าช้าของสายการบิน, อุบัติภัยทางธรรมชาติ, การประท้วง, การก่อการจลาจล, การนัดหยุดงาน, ซึ่งอยู่เหนือความควบคุมของบริษัท
5. ค่าใช้จ่ายอันเกิดจากการถูกปฏิเสธไม่ให้ออก และเข้าเมืองจากเจ้าหน้าที่ตรวจคนเข้าเมือง เจ้าหน้าที่กรมแรงงานทั้งในประเทศไทย และต่างประเทศ ซึ่งอยู่นอกเหนือความควบคุมของบริษัท
6. ค่าใช้จ่ายอันเกิดจากหน่วยงานรัฐบาลประเทศจีน / ประเทศไทย มีการปรับเปลี่ยนข้อกำหนดเกี่ยวกับการกักตัวหรือเรียกตรวจโรคเพิ่มเติม

BJS02 Beijing Qian Long Dynasty (HU) APR-JUN 2025

13



**เงื่อนไขการจอง**

1. กรุณาวางเงินมัดจำท่านละ 10,000 บาท / 15000 บาท(เทศกาล,วันหยุดนักขัตฤกษ์) ภายใน 2 วันหลังการจอง
2. ค่าทัวร์ส่วนที่เหลือชำระภายใน 30 วันก่อนเดินทาง (นับรวมวันเสาร์และวันอาทิตย์)
3. กรณีจองน้อยกว่าวันเดินทาง 30 วัน บริษัท ขอสงวนสิทธิ์เก็บค่าทัวร์เต็มจำนวนในวันที่ยังจองเท่า นั้น
4. กรณีที่ท่านชำระค่าทัวร์ทั้งหมดแล้ว หรือบางส่วนบริษัท ถือว่าท่านได้ยอมรับเงื่อนไขและข้อตกลงต่างที่ ได้ระบุไว้ทั้งหมดนี้แล้ว

**เงื่อนไขการยกเลิกการเดินทาง**

1. แจ้งยกเลิกก่อนการเดินทางล่วงหน้า 30 วันขึ้นไป (นับรวมเสาร์-อาทิตย์) ก่อนวันนำเที่ยว คืนเงินทั้งหมดที่ เหลือหลังหักค่าใช้จ่ายที่เกิดขึ้นจริง เช่นค่าวีซ่า ค่ามัดจำบัตรโดยสารของสายการบิน และค่าใช้จ่ายที่จำเป็นอื่น ๆ
2. แจ้งยกเลิกก่อนการเดินทาง 15-29 วันก่อนวันนำเที่ยว คืนเงิน 50 % ของค่าทัวร์ ในทุกกรณี
3. แจ้งยกเลิกก่อนเดินทาง 0-14 วัน วันก่อนวันนำเที่ยว ขอสงวนสิทธิ์เก็บเงินค่าทัวร์ทั้งหมดในทุกกรณี

**เงื่อนไขการออกเดินทาง**

1. **คณะเดินทางจำเป็นต้องมีขั้นต่ำ 15 ท่าน** หากต่ำกว่ากำหนด คณะจะไม่สามารถเดินทางได้ แต่หากผู้เดินทาง ทุกท่านยินดีที่จะชำระค่าบริการเพิ่มเพื่อให้คณะออกเดินทางได้ ทางบริษัทยินดีที่จะประสานงาน เพื่อให้ทุก ท่านเดินทางตามความประสงค์ต่อไป และทางบริษัทขอสงวนสิทธิ์ในการงดออกเดินทาง หรือ เลื่อนการ
2. เดินทางไปในพีเรียดวันอื่นต่อไป โดยทางบริษัทจะแจ้งให้ท่านทราบล่วงหน้าอย่างน้อย 10 วันก่อนเดินทางเพื่อ วางแผนการเดินทางใหม่อีกครั้ง ทั้งนี้ กรุณาอย่าเพิ่งคอนเฟิร์มกลางาน
3. บริษัทขอสงวนสิทธิ์ในการเก็บค่าใช้จ่ายทั้งหมด กรณีที่ท่านยกเลิกการเดินทางและมีผลให้คณะเดินทางไม่ครบ ตามจำนวนที่บริษัท กำหนดไว้ (15 ท่าน) เนื่องจากเกิดความเสียหายต่อทางบริษัท และผู้เดินทางคนอื่นๆ ใน คณะเดียวกัน บริษัทต้องนำไปชำระค่าเสียหายต่างๆจากการยกเลิกของท่าน

**เงื่อนไขอื่น ๆ**

1. รายการและราคาสามารถเปลี่ยนแปลงได้ตามเหมาะสมโดยไม่ต้องแจ้งให้ทราบล่วงหน้าขึ้นอยู่กับประกาศ เปลี่ยนแปลงราคาของสายการบินและอัตราแลกเปลี่ยน
2. หากท่านถูกปฏิเสธการเข้า - ออกเมืองด้วยเหตุผลทางการเมือง หรือเหตุผลใดๆก็ตาม ซึ่งอยู่นอกเหนือความ รับผิดชอบของบริษัทฯ บริษัทฯไม่คืนเงิน และไม่มีการจ่ายค่าชดเชยให้แก่ท่าน ไม่ว่ากรณีใดๆ (ไม่ว่าทั้งหมดหรือ บางส่วน) รวมทั้งเหตุสุดวิสัย เช่น ภัยธรรมชาติต่างๆ การนัดหยุดงาน, การสไตรค์, ปัญหาอันเนื่องมาจาก สุขภาพส่วนบุคคล, ปัญหาความล่าช้าของสายการบิน, การยกเลิกเที่ยวบินหรือการเปลี่ยนแปลงเที่ยวบินอัน เนื่องมาจากสายการบิน
3. ค่าบริการที่ท่านชำระเป็นการชำระแบบเหมาขาด และบริษัทได้ชำระให้กับตัวแทนแต่ละแห่งแบบเหมาขาด เช่นกัน หากท่านมิได้ท่องเที่ยวตามรายการ หรือไม่ใช้บริการส่วนหนึ่งส่วนใด ท่านจะขอค่าบริการคืนไม่ได้





4. กรุ๊ปที่เดินทางช่วงหน้าเทศกาลที่ต้องการรันเต็มจำกัดกับสายการบิน หรือผ่านตัวแทนทั้งในและต่างประเทศ รวมไปถึงเที่ยวบินพิเศษ Charter flight, Extra flight จะไม่มีการคืนเงินมัดจำหรือเงินค่าทัวร์ทั้งหมด
5. สำหรับท่านที่จะออกตัวเครื่องบินภายในประเทศ, ตั๋วรถไฟ, ตั๋วรถทัวร์ กรุณาสอบถามเจ้าหน้าที่ทุกครั้งก่อนทำการออกตัว เพื่อยืนยันว่าทัวร์คณะที่ท่านจองไว้สามารถออกเดินทางได้หรือไม่ หรือสายการบินมีการปรับเปลี่ยนเที่ยวบิน หรือเวลาบินหรือไม่ หากท่านออกบัตรโดยสารโดยไม่ได้รับการยืนยันจากบริษัทฯ แล้วปรากฏว่าทัวร์คณะนั้นยกเลิก หรือสายการบินเปลี่ยนแปลงเวลาบิน และเที่ยวบิน บริษัทฯไม่รับผิดชอบค่าใช้จ่ายใดๆ เพราะถือว่าท่านได้ยอมรับเงื่อนไขดังกล่าวแล้ว
6. กรุณาตรวจสอบพาสปอร์ตของท่านก่อนออกเดินทางทุกครั้งว่า หนังสือเดินทางต้องไม่มีการชำรุด เปียกน้ำ การขีดเขียนรูปต่างๆ หรือมีตราประทับลวดลายการ์ตูน ที่ไม่ใช่การประทับตราอย่างเป็นทางการของประเทศนั้นๆ หากเจ้าหน้าที่ตรวจคนเข้าเมืองปฏิเสธการเข้าหรือ ออกเมืองของท่าน ทางบริษัทฯไม่รับผิดชอบใดๆทั้งสิ้น
7. กรณีที่มี “คดีความ” ที่ไม่อนุญาตให้เดินทางออกนอกประเทศได้ กรุณาตรวจสอบก่อนการจองทัวร์ว่าท่านสามารถเดินทางออกประเทศได้หรือไม่ ซึ่งเป็นสิ่งที่อยู่นอกเหนือการควบคุมของบริษัทฯ ถ้าไม่สามารถเดินทางได้ ทางบริษัทฯไม่ขอรับผิดชอบใดๆทั้งสิ้น
8. กรณีหญิงตั้งครรภ์เดินทางท่านต้องมีใบรับรองแพทย์ระบุชัดเจนว่าสามารถเดินทางออกนอกประเทศได้ รวมถึงอายุครรภ์ที่ชัดเจน ซึ่งเป็นสิ่งที่อยู่นอกเหนือการควบคุมของบริษัทฯ ทางบริษัทฯไม่ขอรับผิดชอบใดๆทั้งสิ้น
9. **เมื่อท่านตกลงชำระเงินมัดจำหรือค่าทัวร์ทั้งหมดกับทางบริษัทฯ แล้วทางบริษัทฯจะถือว่าท่านได้ยอมรับเงื่อนไขและข้อตกลงต่าง ๆ ทั้งหมด**

#### ข้อมูลเพิ่มเติมเรื่องตั๋วเครื่องบิน

1. ในการเดินทางเป็นหมู่คณะ ผู้โดยสารจะต้องเดินทางไป-กลับพร้อมกัน หากต้องการเปลี่ยนวันเดินทางกลับท่านจะต้องชำระค่าใช้จ่ายส่วนต่างที่สายการบิน และบริษัททัวร์เรียกเก็บ
2. การจัดที่นั่งของกรุ๊ป เป็นไปโดยสายการบินเป็นผู้กำหนด ซึ่งทางบริษัทฯ ไม่สามารถเข้าไปแทรกแซงได้
3. ในกรณียกเลิกการเดินทาง และได้ดำเนินการ ออกตั๋วเครื่องบินไปแล้ว (กรณีที่ตัวสามารถทำ REFUND ได้) ผู้เดินทางต้องรอ REFUND ตามระบบของสายการบินเท่านั้น

#### ข้อมูลเพิ่มเติมเรื่องโรงแรมที่พัก

1. เนื่องจากการวางแผนห้องพักของแต่ละโรงแรมแตกต่างกัน จึงอาจทำให้ห้องพักแบบห้องเดี่ยว (Single) และห้องคู่ (Twin/Double) และห้องพักแบบ 3 ท่าน (Triple Room) ห้องพักอาจจะไม่ติดกัน
2. กรณีที่มีงานจัดประชุมนานาชาติ (Trade Fair) หรือเทศกาล เป็นผลให้ค่าโรงแรมสูงขึ้นมากและห้องพักอาจเต็ม บริษัทฯขอสงวนสิทธิ์ในการ ปรับเปลี่ยนเพื่อให้เกิดความเหมาะสม

#### การเดินทางเป็นครอบครัว

- หากท่านเดินทางเป็นครอบครัวใหญ่ หรือเดินทางพร้อมสมาชิกในครอบครัวที่ต้องได้รับการดูแลเป็นพิเศษ (Wheelchair), เด็ก, และผู้สูงอายุ มีโรคประจำตัว ไม่สะดวกในการเดินทางท่องเที่ยวติดต่อกัน ท่านและครอบครัว





ต้องให้การดูแลสมาชิกภายในครอบครัวของท่านเอง เนื่องจากการเดินทางเป็นหมู่คณะ หัวหน้าทัวร์มีความจำเป็นต้องดูแลคณะทัวร์ทั้งหมด

**ความรับผิดชอบ**

- บริษัทเป็นเพียงตัวแทนการท่องเที่ยว สายการบิน และตัวแทนการท่องเที่ยวในต่างประเทศซึ่งไม่อาจรับผิดชอบต่อความเสียหายต่างๆ ที่อยู่เหนือการควบคุมของเจ้าหน้าที่บริษัทฯ อาทิ การนัดหยุดงาน การจลาจล เปลี่ยนแปลงเที่ยวบินหรือกำหนดเวลาในตารางบิน ภัยธรรมชาติ ฯลฯ หรือค่าใช้จ่ายเพิ่มเติมที่เกิดขึ้นทั้งทางตรง หรือทางอ้อม เช่น การเจ็บป่วย การถูกทำร้าย การสูญหาย ความล่าช้า หรือ จากอุบัติเหตุต่างๆ ฯลฯ หรือต่อการตอบปฏิเสธการเข้าและออกเมืองของเจ้าหน้าที่ตรวจคนเข้าหรือออกเมือง อันเนื่องมาจากมีสิ่งผิดกฎหมาย หรือเอกสารการเดินทางไม่ถูกต้อง หรือการถูกปฏิเสธในกรณีอื่นๆ





## เลขที่บัญชีสำหรับชำระค่าบริการ

ชื่อบัญชี : บริษัท มีชมรมตราเวล จำกัด

 ธนาคารกสิกรไทย KASIKORN BANK 泰華商業銀行	 ธนาคารกสิกรไทย (KBANK) , สาขาย่อย : เซ็นทรัลบางนา 2 เลขที่บัญชี : <b>664-2-23781-9 (ออมทรัพย์)</b>
---	--



บัญชีพร้อมเพย์: 0105557025943



ชื่อบัญชี: บริษัท มีชมรมตราเวล จำกัด

สอบถามข้อมูลเพิ่มเติม  
จอยทัวร์ติดต่อ แผนกทัวร์บริษัท มีชมรมตราเวล จำกัด



02 105 6234



[@mushroomtravel](https://line.me/tv/@mushroomtravel)



[tour@mushroomtravel.com](mailto:tour@mushroomtravel.com)



[www.mushroomtravel.com](http://www.mushroomtravel.com)

หรือ



สอบถาม/จองทัว Line

[@mushroomtravel](https://line.me/tv/@mushroomtravel)