

CFD192
6วัน 4คืน

The Picturesque Of

อิงซิ่ง เจิงตู

อุโมงค์ อุทยานหลุมบ่อฟ้า กุเวาสีดรุณี



เช็ควิน

ร้าน POP MART ยอดฮิต!!





กุเวาสีดรุณีในแผ่นดินจีน กุเวาสีดรุณี หุบเขาชวงเฉียวโกว
 Unseen ชม "รถไฟกะลุดัก" อุทยานแห่งชาติหลุมบ่อฟ้า
 อุทยานเขานางฟ้า จัตุรัสหามาศาลาประชามย์ ร้านหนังสือจงซูเก้อ
 Eastern Suburb Memory วัดต้าจื่อ
 ซุปเปอร์มาร์เก็ตทุกที่ ห้างสรรพสินค้า IFS+POPMART ถนนคนเดินชุนซี

นั่งรถไฟความเร็วสูง

เดินทาง

เมษายน-พฤษภาคม 2568

สายการบิน AIR ASIA (FD)
 น้ำหนักกระเป๋า 20 KG

เริ่มต้นเพียง

19,888.-

เมนูพิเศษ! สุกี้หม่าล่า

■ FLIGHT:

DMK — — CKG



TFU — — DMK

เที่ยวบิน	เวลาออก	เวลาถึง
FD556	06.00	10.10

เที่ยวบิน	เวลาออก	เวลาถึง
FD563	02.50	05.00

CFD192 The Picturesque Of ดงชิง เจิงตุ อุโมง อุทยานหลุมบ่อฟ้า ภูเขาสี่ดรุณี 6วัน 4คืน

ภูเขาแอลป์ในแผ่นดินจีน ภูเขาสี่ดรุณี หุบเขาฉวงเจียวโกว

Unseen ชม "รถไฟทะลุติ๊ก" อุทยานแห่งชาติหลุมบ่อฟ้า อุทยานเขานางฟ้า
จัดรมหาศาลาประชาคมร้านหนังสือจงซูเก้อ Eastern Suburb Memory วัดต้าฉือ
ช้อปปิ้ง ถนนไท่กู่หลี่ แพนด้ายักษ์ IFS+POPMART ถนนคนเดินซุนซี

**นั่งรถไฟความเร็วสูง
เมนูพิเศษสุดที่หม่าล่า**

เดินทางโดยสายการบิน **Thai Air Asia (FD)** น้ำหนักสัมภาระโหลดใต้ท้องเครื่อง **ไม่เกิน 20 kg. / CARRY ON 7 kg.**

วันที่	โปรแกรมท่องเที่ยว	เช้า	เที่ยง	เย็น	โรงแรม
1	ท่าอากาศยานนานาชาติดอนเมือง - ท่าอากาศยานนานาชาติฉงชิ่งเจียงเป่ย์ FD556 DMK-CKG 06.00-10.10 - เมืองฉงชิ่ง - จัดรมหาศาลาประชาคม - ชมรถไฟทะลุติ๊ก - เมืองอุหลง		🍴	🍴	JIN KE HOTEL หรือระดับใกล้เคียงกัน
2	เมืองอุหลง - เขานางฟ้า(รวมรถราง) - หลุมบ่อฟ้าและสะพานสวรรค์(ลิฟท์แก้วขาลง+รถประจำทางอุทยาน+รถกอล์ฟ)+จุดชมวิวระเบียงแก้วกระจก - เมืองฉงชิ่ง OPTION: ล่องเรือแม่น้ำเหลียงเจียงชมวิวกำคังฉงชิ่ง	🍴	🍴	🍴	HOLIDAY INN EXPRESS หรือระดับใกล้เคียงกัน
3	เมืองฉงชิ่ง - นั่งรถไฟความเร็วสูง - นครเจิงตุ - ศูนย์สมุนไพรจีน - จัดรมห่วย่างเทียนงู+รูปปั้นหมี่แพนด้าเซลล์ฟ์ - ร้านหนังสือจงซูเก้อ - ภูเขาสี่ดรุณี	🍴	🍴	🍴	JIN LIN LOU HOTEL หรือระดับใกล้เคียงกัน
4	ภูเขาสี่ดรุณี - หุบเขาฉวงเจียวโกว (รวมรถประจำทางอุทยาน) - นครเจิงตุ	🍴	🍴	🍴	RIGHTWAY HOTEL หรือระดับใกล้เคียงกัน
5	นครเจิงตุ - ร้านผ้าไหม - ร้านหมอนโอโซน - Eastern Suburb Memory - วัดต้าฉือ - ถนนไท่กู่หลี่ - แพนด้ายักษ์ + IFS+POPMART - ถนนคนเดินซุนซี - ท่าอากาศยานนานาชาติเจิงตุ เกียนฟู่	🍴	🍴		
6	ท่าอากาศยานนานาชาติเจิงตุ เกียนฟู่ - ท่าอากาศยานนานาชาติดอนเมือง FD563 TFU-DMK 02.50-05.00				

วันเดินทาง	ราคาผู้ใหญ่ (บาท)	ราคาเด็ก (บาท)	พิกัดเที่ยว เพิ่ม (บาท)	ที่นั่ง	หมายเหตุ
03-08 เมษายน 2568	22,888	ไม่มีราคาเด็ก (Infant ไม่เกิน 2 ปี 5,000 บาท)	5,500	20	
12-17 เมษายน 2568	25,888			20	
13-18 เมษายน 2568	25,888			20	
17-22 เมษายน 2568	20,888			20	
24-29 เมษายน 2568	20,888			20	
08-13 พฤษภาคม 2568	20,888			20	
15-20 พฤษภาคม 2568	19,888			20	
29 พฤษภาคม - 03 มิถุนายน 2568	21,888			20	

วันที่หนึ่ง ทำอากาศยานนานาชาติดอนเมือง - ทำอากาศยานนานาชาติฉงชิ่งเจียงเป๋ย์ - เมืองฉงชิ่ง - จัตุรัสมหาศาลาประชาชน - ชมรถไฟกะตุ๊ก - เมืองอู่หลง 🍷 อาหาร เกียง, เย็น

- 03.00 น.** พร้อมกัน ทำอากาศยานนานาชาติดอนเมือง อาคารผู้โดยสารขาออกระหว่างประเทศ ชั้น 3 เคาน์เตอร์สายการบิน Thai Air Asia (FD) โดยมีเจ้าหน้าที่บริษัทฯ คอยต้อนรับอำนวยความสะดวกด้านเอกสาร
- 06.00 น.** นำท่านเดินทางสู่ ทำอากาศยานนานาชาติฉงชิ่งเจียงเป๋ย์ โดยสายการบิน Thai Air Asia (FD) เที่ยวบินที่ FD556
- 10.10 น.** เดินทางถึง ทำอากาศยานนานาชาติฉงชิ่งเจียงเป๋ย์ สาธารณรัฐประชาชนจีน ขึ้นตอนการตรวจคนเข้าเมืองและศุลกากร (เวลาท้องถิ่นที่สาธารณรัฐประชาชนจีนเร็วกว่าประเทศไทย 1 ชั่วโมง รบกวนปรับเวลาของท่านเพื่อให้สะดวกในการนัดหมาย) เมืองฉงชิ่ง ปัจจุบันฉงชิ่งเป็นเมืองหนึ่งในสี่เขตปกครองพิเศษ เป็นเมืองที่มีความสำคัญทางด้านอุตสาหกรรม เนื่องจากมีแม่น้ำแยงซีเป็นเส้นทางหลักในการนำเข้าส่งออกสินค้า

เกียง

🍷 **รับประทานอาหารเกียง (เมื่อทำ)**
ถ่ายภาพด้านนอกประวัติศาสตร์ที่ยังคงอยู่
จัตุรัสมหาศาลาประชาชน (THE GREAT HALL OF THE PEOPLE) ซึ่งนายพลแห่งกองทัพคอมมิวนิสต์เริ่มสร้างขึ้นภายหลังการปฏิวัติสำเร็จ ในปี พ.ศ. 2494 จุดคนได้กว่า 4,000 คน ใช้เป็นที่ประชุมสภาผู้แทนและโรงละครของประชาชน สร้างโดยจำลองแบบมาจากหอฟ้าเทียนถานที่เมืองหลวงปักกิ่ง **อีก 1 แลนด์มาร์คที่ต้องมาเช็คอิน รถไฟกะตุ๊ก** รถไฟฟ้าสาย 2 ของมหานครฉงชิ่ง ที่กำลังวิ่งผ่านสถานีหลี่จื่อป้า กะตุ๊ก 19 ชั้น ซึ่งเป็นอาคารที่พิกาศัยของประชาชน





เดินทางสู่ **เมืองอู่หลง** ตั้งอยู่ทางทิศตะวันออกเฉียงใต้ของเมืองฉงชิ่ง เป็นเมืองที่โอบล้อมด้วยภูเขาสูง มีแม่น้ำอู่เจียงตัดผ่านเป็นแม่น้ำสายหลักในเมืองอู่หลง

เย็น

🍷 **รับประทานอาหารเย็น (มื้อที่2)**

ที่พัก : JIN KE HOTEL หรือระดับใกล้เคียงกัน

(ชื่อโรงแรมที่ท่านพัก ทางบริษัทจะทำการแจ้งพร้อมใบนัดหมาย 5-7 วันก่อนวันเดินทาง)

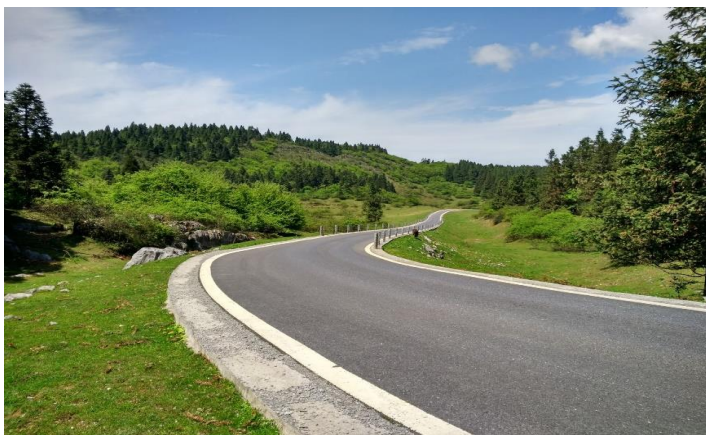
วันที่สอง เมืองอู่หลง – เขานางฟ้า(รวมรถราง) – หลุมบ่อฟ้าและสะพานสวรรค์(ลิฟท์แก้วขาลง+รถประจำทางอุทยาน+รถกอล์ฟ)+จุดชมวิวระเบียงแก้วกระจก – เมืองฉงชิ่ง **🍷 อาหาร เช้า, เกียง, เย็น**

OPTION: ล่องเรือแม่น้ำเหลียงเจียงชมวิวกำคินฉงชิ่ง

เช้า

🍷 **รับประทานอาหารเช้า ณ โรงแรม (มื้อที่3)**

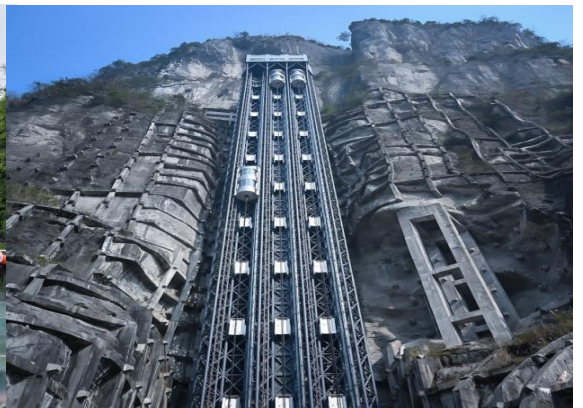
สัมผัสแหล่งท่องเที่ยวระดับ 5A อุทยานเขานางฟ้า (Fairy Maiden Mountain) มีชื่อเสียงในเรื่องของความสวยงามทางธรรมชาติมีต้นไม้เขียวขจีทั้งปีป่า รายล้อมด้วยภูเขารูปทรงแปลกตา ในช่วงฤดูร้อน อากาศส่วนใหญ่ของบริเวณนี้จะอยู่ที่ประมาณ 25 องศา บรรยากาศชิลๆ ชื่นชมบรรยากาศของอุทยานโดย**รถราง (ค่าตั๋วรวมค่ารถราง)** เหมาะแก่การเพลิดเพลินชมวิว และถ่ายภาพ



เที่ยง ๑๐ รับประทานอาหารเที่ยง (มื้อที่4)

ให้ธรรมชาติบำบัดจิตใจกับแหล่งมรดกโลกทางธรรมชาติระดับ 5A อุทยานแห่งชาติหลุมฟ้า 3 สะพานสวรรค์ (Tian Sheng San Qiao National Park) หรือ เกียนเซียงชานเฉียว ซึ่งถือว่าเป็นที่มีความสวยงามมากที่สุดในเมืองอู่หลง ที่เกิดจากการยุบตัวของเปลือกโลก ทำให้เกิดเป็นบ่อหลุมขนาดใหญ่ที่ลึกประมาณ 300-500 เมตร และมีบางส่วนเป็นโพรงทะลุเหมือนกับสะพานทอดข้ามระหว่างภูเขา **นั่งรถประจำทางอุทยานชม จุดเช็คอินแรกทำความเสียวกับ สะเบียงแก้วกระจก (Wulong glass bridge)** ขึ้นออกไปเพื่อชมทัศนียภาพหรือ ถ่ายภาพสุดเท่อดลงโซเซียล คงจะได้ยอดไลค์ไม่น้อย **ไปตื่นตาตื่นใจกันต่อกับ ลงลิฟท์แก้ว** ความสูงประมาณ 80 เมตร เมื่อถึงด้านล่างแล้วจะเป็นเส้นทางเดินเท้าที่ทำไว้อย่างดีเพื่อชมโรงเตี๊ยม ซึ่งเดิมเป็นจุดแวะพักของคน เนื่องจากหุบเขานี้เป็นเส้นทางลัดจากเสวตวนไปยังเหอหนาน **ไฮไลท์สถานที่แนะนำ**

1. **Tianlong Bridge** ผนังถ้ำมีการแกะสลักลวดลายมังกรสวยงาม
2. **Qinglong Bridge** ลักษณะเป็นโพรงยาว มีลำธารเล็กไหลผ่าน
3. **Heilong Bridge** สะพานสุดท้ายอยู่ในส่วนที่แคบที่สุดจึงทำให้มีความมืดทึบ **นั่งรถกอล์ฟ** ต่อรถอุทยาน เพื่อนำท่านไปสู่ที่จอดรถบัสนำเที่ยวของเรา **(ค่าทัวร์รวมค่ารถประจำทางอุทยาน+ค่าลิฟท์แก้ว+ค่าลง+ค่ารถกอล์ฟ+ค่าสะเบียงกระจก)**



หมายเหตุ

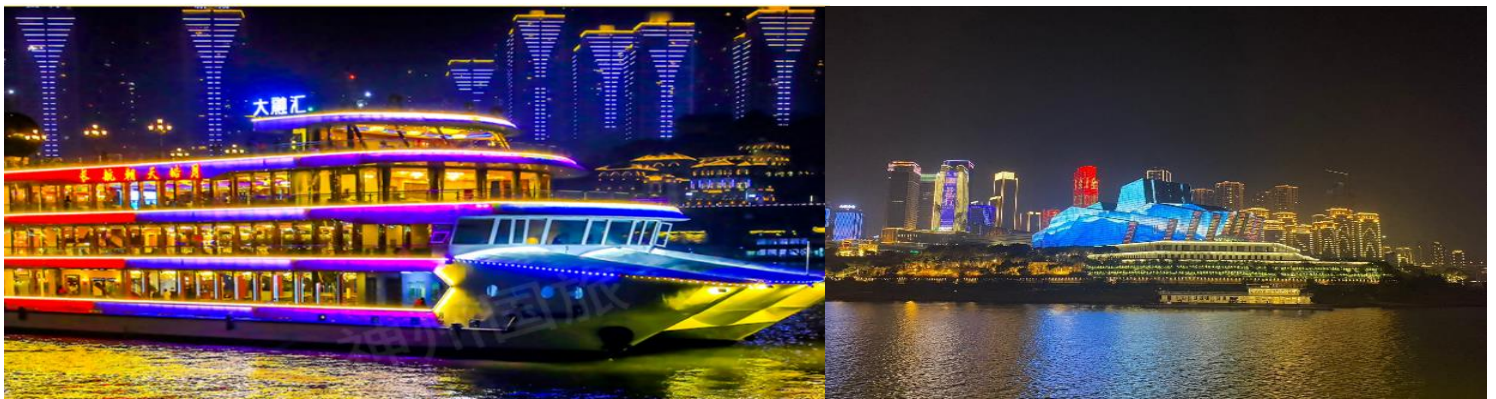
ในกรณีที่รถประจำทางอุทยาน ลีฟท์แก้ว รถกอล์ฟ หรือระเบียบงแถวกระจก ไม่สามารถใช้งานได้ทุกกรณี ทางบริษัทฯ ขอสงวนสิทธิ์ไม่คืนเงินและไม่แจ้งให้ทราบล่วงหน้า*

เดินทางกลับเมืองฉงชิ่ง เป็นเมืองที่มีความสำคัญทางด้านอุตสาหกรรม เป็นเส้นทางหลักในการนำเข้าออกสินค้า

OPTION: ล่องเรือแม่น้ำเหลียงเจียงชมวิวกำคืนฉงชิ่ง

ราคาท่านละ 300 หยวน (5 ท่านขึ้นไป)

ท่องเที่ยวชมแสงสีทัศนียภาพที่สวยงาม โดยการนั่งเรือล่องเรือแม่น้ำเหลียงเจียง ยิ่งมากับคนรู้ใจคงโรแมนติกเกินจะบรรยาย

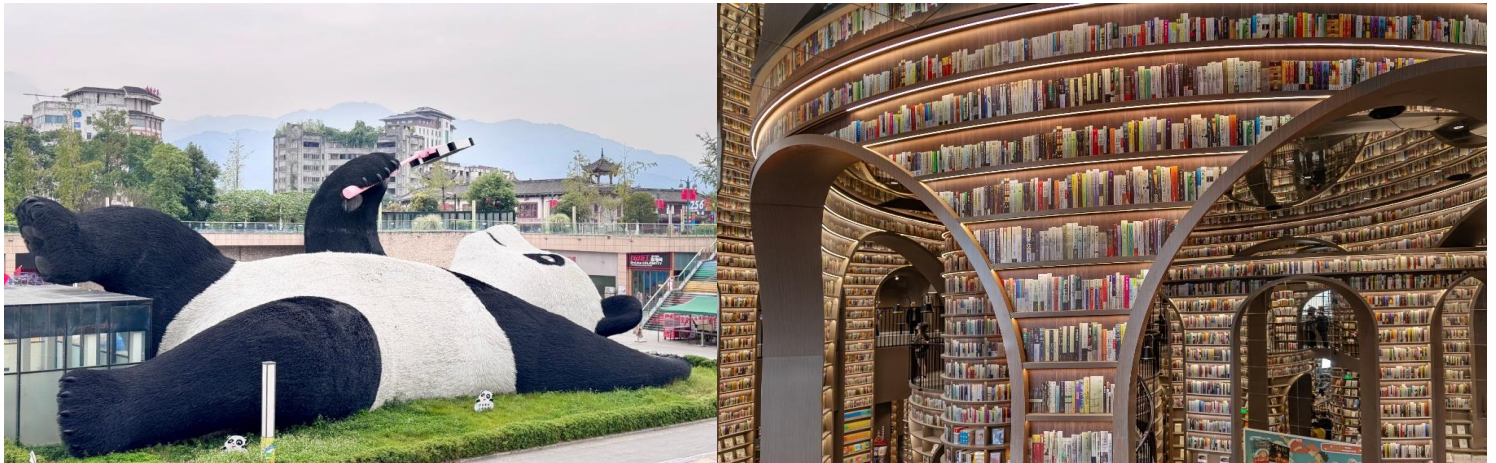


เย็น ๑๐ รับประทานอาหารเย็น (เนื้อที่5)
ที่พัก : HOLIDAY INN EXPRESS หรือระดับใกล้เคียงกัน
(ชื่อโรงแรมที่ท่านพัก ทางบริษัทจะทำการแจ้งพร้อมใบนัดหมาย 5-7 วันก่อนวันเดินทาง)

วันที่สาม เมืองฉงชิ่ง – นั่งรถไฟความเร็วสูง – นครเฉิงตู – ศูนย์สมุนไพรจีน – จัดรูสหย่างเทียนวู+รูปปั้นหมีแพนด้า
เซลลี่ – ร้านหนังสือจงชู่เก้อ – ภูเขาสี่ดรุณี ๑๐ อาหาร เช้า, เกียง, เย็น

เช้า ๑๐ รับประทานอาหารเช้า ณ โรงแรม (เนื้อที่6) หรือบริการอาหารเช้าแบบ BOX SET ในกรณีที่ห้องอาหารเปิดช้า
เปิดประสบการณ์สุดพิเศษนั่งรถไฟความเร็วสูงสู่**นครเฉิงตู (Chengdu)** มีสภาพภูมิอากาศที่เหมาะสมต่อการประกอบอาชีพเกษตรกรรม ยังเป็นศูนย์กลางของการเดินทางทั้งทางอากาศและทางรถไฟรวมถึงการเป็นศูนย์กลางทางด้านเศรษฐกิจ วัฒนธรรม การปกครอง
(*กรณีการขึ้นรถไฟความเร็วสูง อาจมีการเปลี่ยนแปลงรอบเวลาการเดินทาง ให้เหมาะสมกับโปรแกรมและขึ้นขาไปหรือขากลับ เพียงรอบใดรอบหนึ่งเท่านั้น ทั้งนี้ขึ้นอยู่กับสภาพอากาศ หรือเหตุการณ์อื่นๆ โดยทางบริษัทฯ ไม่แจ้งให้ทราบล่วงหน้าทุกกรณี)

เกียง ๑๐ รับประทานอาหารเกียง (เนื้อที่7)
เยี่ยมชมศูนย์สมุนไพรจีน ฟังบรรยายสรรพคุณสมุนไพรจีนที่มีชื่อเสียงมากกว่าพันปี และเลือกซื้อสมุนไพรจีน**ใครๆ ก็ต้องมาเช็คอน** จัดรูสหย่างเทียนวู เป็นจัดรูสขนาดใหญ่ใจกลางเมือง **ที่โด่งดังไปทั่วโลกจากรูปปั้นหมีแพนด้าเซลลี่** เป็นรูปหมีแพนด้านอนหงายอยู่บนพื้น ยกเท้าขึ้นจับไม้เซลฟีสีชมพู ทำท่างน่ารักน่าเอ็นดู ดึงดูดนักท่องเที่ยวจากทั่วโลก **ลับผัสร้านหนังสือดีไซส์สุดแก่แปลกตาที่ หอสมุดจงชู่เก้อ (Zhongshuge Bookstore)** เอานักอ่านกับหนังสือที่หลากหลาย และที่นี่ไม่ได้เป็นเพียงแค่สถานที่ขายหนังสือ แต่ยังคงคล้ายกับงานศิลปะที่ผสมผสานสถาปัตยกรรมการออกแบบเข้าด้วยกันสวยหรูอย่างลงตัว



เดินทางสู่ **ภูเขาซีดรุณี** มีทัศนียภาพที่สวยงามจนได้รับการขนานนามว่าเป็น สวิตเซอร์แลนด์แห่งแดนมังกรมรดกโลก

เย็น ๑๑ รับประทานอาหารเย็น (มื้อที่8)

ที่พัก : JIN LIN LOUHOTEL หรือระดับใกล้เคียงกัน

(ชื่อโรงแรมที่ท่านพัก ทางบริษัทจะทำการแจ้งพร้อมใบนัดหมาย 5-7 วันก่อนวันเดินทาง)

วันที่สี่ ภูเขาซีดรุณี – หุบเขาชวงเฉียวโกว (รวมรถประจำทางอุทยาน) – นครเจิ้งตู ๑๑ อาหาร เช้า, เกียง, เย็น

เช้า ๑๑ รับประทานอาหารเช้า ณ โรงแรม (มื้อที่9)

ชมไฮไลท์ของภูเขาซีดรุณีและความงามหุบเขาชวงเฉียวโกว (ค่าทัวร์รวมค่ารถประจำทางอุทยาน) จุดท่องเที่ยวแบ่งออกเป็น 3 ส่วนด้วยกัน **ส่วนแรก** หุบเขาหายนหายากที่ล้อมรอบไปด้วยภูเขา ในส่วนที่ลึกที่สุดท่านจะได้เห็นธารน้ำแข็ง ภูเขากระฉกแก้ว ภูเขาดวงอาทิตย์ภูเขาดวงจันทร์ ยอดเขากระต่าย **ส่วนกลาง** จะมีทะเลสาบ **ส่วนที่สาม** วิวทุ่งหญ้าเขียวขจี และยอดเขารูปรางแปลกตา เช่น ยอดเขาพราน ยอดวังโปตาลา ยอดเขาเพชร ภูเขาหญิงตั้งครรภ์ ที่มีทิวทัศน์สวยงาม โดยมีฉากหลังเป็นภูเขาสูงปกคลุมด้วยหิมะขาว มีลำธารใสและต้นสนสลับด้วยต้นไม้หลายสี ฝูงจามรีให้เห็นตลอดเส้นทาง



หมายเหตุ

**การท่องเที่ยวภายในอุทยานโกดังท้องถิ่นและหัวหน้าทัวร์จะนำท่านท่องเที่ยวในจุดต่างๆ ของอุทยาน อาจจะไม่ครบทุกจุดที่ระบุในรายการหรือไม่ใช้จุดที่ระบุในรายการ ทั้งนี้ขึ้นอยู่กับการใช้เวลาในแต่ละสถานที่และสภาพอากาศในวันนั้นๆ
**หากคณะไม่สามารถเดินทางเข้าเขาสีดรุณี(หุบเขาของเฉียวโกว) ได้ เนื่องจากสภาพอากาศหรือเหตุผลใดๆ ก็ตาม ทางบริษัทฯ ขอสงวนไม่ต้องแจ้งให้ทราบล่วงหน้าและไม่มีการคืนค่าธรรมเนียมใดๆ ทั้งสิ้น **

เที่ยง ๑๐ รับประทานอาหารเที่ยง (เนื้อที่๑๐)

เดินทางสู่ นครเฉิงตู เป็นอีกหนึ่งเมืองที่สำคัญอาหารอร่อย งานเทศกาลที่หลากหลาย ของสาธารณรัฐประชาชนจีน

เย็น ๑๐ รับประทานอาหารเย็น (เนื้อที่๑๑)

ที่พัก : RIGHTWAY HOTEL หรือระดับใกล้เคียงกัน

(ชื่อโรงแรมที่ท่านพัก ทางบริษัทจะทำการแจ้งพร้อมใบนัดหมาย 5-7 วันก่อนวันเดินทาง)

วันที่ห้า

นครเฉิงตู - ร้านผ้าไหม - ร้านหมอนโอโซน - Eastern Suburb Memory - วัดต้าจื่อ - ถนนไถ่กุหลี่ - แพนด้ายักษ์ + IFS+POPMART - ถนนคนเดินชุนซี - ทำอากาศยานนานาชาติเฉิงตู เกียนฟู่

๑๐ อาหาร เช้า, เที่ยง

เช้า ๑๐ รับประทานอาหารเช้า ณ โรงแรม (เนื้อที่๑๒)

แวะช้อปปิ้ง ร้านผ้าไหม มีสินค้าผ้าไหมหลากหลายลวดลายและสีล้นต่างๆ มากมาย **แวะชม**ร้านหมอนโอโซน เลือกซื้อผลิตภัณฑ์ อาทิ หมอน ผ้าห่ม ที่นอน **จุดเช็คอิน** Eastern suburb Memory เคยเป็นโรงงานเก่าและได้ปรับมาเป็นแหล่งท่องเที่ยว สำหรับเดินเล่น ถ่ายรูป มีร้านค้าน่ารักมากมาย ร้านของกินเครื่องดื่ม ร้านกาแฟ ร้านเสื้อผ้าของใช้ ไอเท็มของที่นี่ คือกำแพงส้ม ที่เขียนว่าไฉ่ฉ่า 成都 Chengdu เป็นจุดถ่ายรูปยอดฮิตมากๆ



เที่ยง ๑๐ รับประทานอาหารเที่ยง (เนื้อที่๑๓) เมนูพิเศษ !! อิ่มอร่อยกับสุกี้หม่าล่า

Highlight หากมาจีนต้องมาสัมผัสกับเมนูหม่าล่า

จริงๆ คือพริกที่ผัดผสมกับเครื่องเทศอื่นๆ ซึ่งหม่า แปลว่า ซา กับ ล่า แปลว่าเผ็ดร้อน จึงนำมารวมกันเพื่อสื่อสารความรู้สึกเผ็ดร้อนซาทั่วทั้งปาก

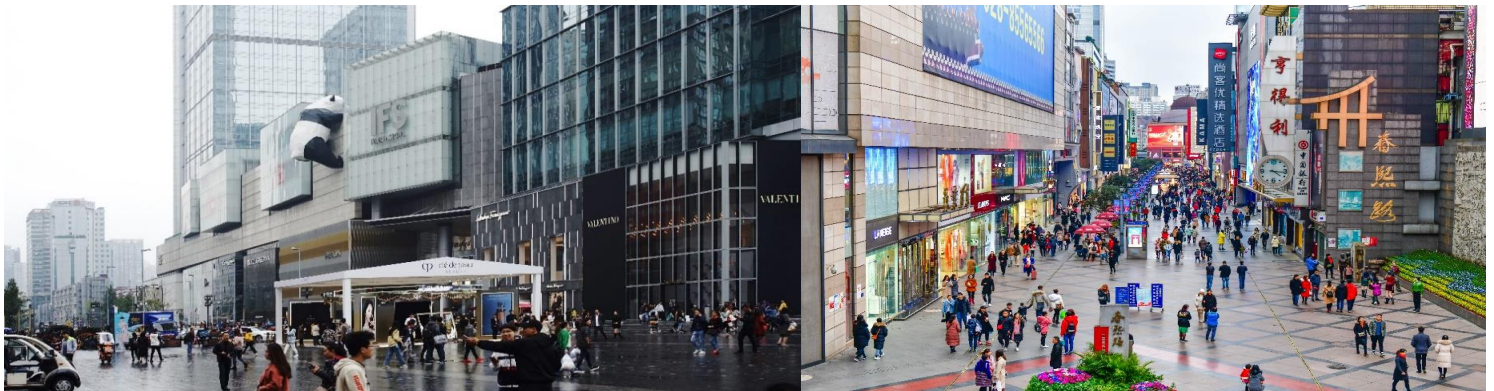


จากนั้นนำท่านไปช้อปปิ้งที่ ถนนคนเดินไถ่กุหลี่ (Taikoo Li) แต่เดิมที่ตรงนี้คือ วัดต้าจื่อ ที่พระเสวียนจ่าง (พระถังซำจั๋ง) เคยจำพรรษาก่อนเดินทางไปชมพูทวีป ปัจจุบันมีการปรับไถ่กุหลี่เป็นที่ตั้งของวัด และเกิดช้อปปิ้งคอมเพล็กซ์ร้านอาหาร ห้างสรรพสินค้าใต้ดิน ท่านจะได้สัมผัสวิถีชีวิตตึ๊ดตี่จีนโมเดิร์น ที่ผสมผสานกันอย่างลงตัว ที่มีทั้งสินค้าแบรนด์ดัง สินค้าของจีนและของที่ระลึกให้ท่านเลือกสรร



เช็คอนถ่ายภาพ **แพนด้ายักษ์** เป็นแพนด้าอ้วนน่ารักกำลังป่ายปีน ตึกมาทักทายผู้คน เป็นประติมากรรมแพนด้ายักษ์แขวนอยู่บน **อาคาร IFS** ในใจกลางเมืองเจิงตู ในตัวอาคารยังมีสุดยอดร้านเด็ด **กระแสรองอย่าง ร้าน POPMART** ตัวการ์ตูนน่ารักมากมาย ราคาดีเยี่ยม เลือกจุ่มได้มาเยอะมากๆ ถ้าเพลอตัวเพลอใจอาจจะได้น้องๆ กลับมาแบบเต็มถุงเลย **ช้อปปิ้งจุใจ ถนนคนเดินชุนซี (Chunxi Road)** บนถนน "ชุนซีสู" และ "ซิงเหมียนสู" ที่เต็มไปด้วยห้างใหญ่แบรนด์ชั้นนำทั้งในและต่างประเทศ และร้านรวงย่อยๆ มากมาย ที่ขายสินค้าต่างๆ เช่น เสื้อผ้าแฟชั่นน้ำส้ม รองเก้า กระเป๋า แว่นตา เครื่องประดับหรือของใช้ในชีวิตประจำวัน อาหารต่างๆ

Highlight! POPMART หรือ ART TOY สวรรค์ของนักจุ่ม หัวใจของนักสะสม หากโชคดี จะเจอน้องตัวหายาก ขนาด 100% 400% และอาจจะเจอ 1,000 % อีกด้วย วิวตื่นเต็นไปหมด



เย็น **อิสระอาหารเย็น ตามอรรถาศัย** เพื่อไม่เป็นการรบกวนเวลาของท่าน
สมควรแก่เวลานัดหมาย นำทุกท่านเดินทางสู่ **ท่าอากาศยานนานาชาติเจิงตู เกียนฟู่**

วันที่หก **ท่าอากาศยานนานาชาติเจิงตู เกียนฟู่ – ท่าอากาศยานนานาชาติดอนเมือง**

02.50 น. นำท่านเดินทางสู่ **ประเทศไทย** โดย **Thai Air Asia (FD)** เที่ยวบินที่ **FD563**
05.00 น. เดินทางถึง **ท่าอากาศยานนานาชาติดอนเมือง ประเทศไทย** โดยสวัสดิภาพ

หมายเหตุ* โปรแกรมอาจมีการสลับวันหรือเปลี่ยนแปลงไปตามความเหมาะสมโดยไม่แจ้งให้ทราบล่วงหน้า
ขึ้นอยู่กับสถานการณ์ท้องถิ่น สถานที่ท่องเที่ยว เทศกาล หรือ สภาพอากาศท้องถิ่น ณ เวลานั้น
ทั้งนี้การเปลี่ยนทางบริษัทจะคำนึงถึงประโยชน์และความปลอดภัยของทุกท่านเป็นหลักสำคัญ



เงื่อนไขการให้บริการ

- ▶ การเดินทางครั้งนี้จะต้องมีจำนวน 15 ท่านขึ้นไป กรณีไม่ถึงจำนวนดังกล่าว
 - จะส่งจอยน์ทัวร์กับบริษัทที่มีโปรแกรมใกล้เคียงกัน
 - หรือเลื่อน หรือยกเลิกการเดินทาง **โดยทางบริษัทฯ จะทำการแจ้งให้ท่านทราบล่วงหน้าก่อนการเดินทาง 15 วัน**
 - หรือขอลงวงสิทธิในการปรับราคาค่าบริการเพิ่ม (ในกรณีที่ผู้เดินทางไม่ถึง 15 ท่าน และท่านยังประสงค์เดินทางต่อ) โดยทางบริษัทจะทำการแจ้งให้ท่านทราบก่อนล่วงหน้า
 - ▶ ในกรณีที่ลูกค้าต้องออกตัวโดยสารถภายในประเทศ กรุณาติดต่อเจ้าหน้าที่ของบริษัทฯ ก่อนทุกครั้ง มิฉะนั้นทางบริษัทจะไม่รับผิดชอบใดๆ ทั้งสิ้น
 - ▶ การจองทัวร์และชำระค่าบริการ
 - กรุณาชำระค่ามัดจำ **ท่านละ 8,000 บาท**
 - ค่าทัวร์ส่วนที่เหลือชำระ 15-20 วันก่อนออกเดินทาง กรณีบริษัทฯ ต้องออกตัวหรือวีซ่าออกใกล้วันเดินทางท่านจำเป็นต้องชำระค่าทัวร์ส่วนที่เหลือตามที่บริษัทกำหนดแจ้งเท่านั้น
- **สำคัญ** สำเนาหน้าพาสปอร์ตผู้เดินทาง (จะต้องมีอายุเหลือมากกว่า 6 เดือน ก่อนหมดอายุนับจากวันเดินทางไป-กลับและจำนวนหน้าหนังสือเดินทางต้องเหลือว่างสำหรับติดวีซ่าไม่ต่ำกว่า 3 หน้า) **กรุณาตรวจสอบก่อนส่งให้บริษัทมิฉะนั้นทางบริษัทจะไม่รับผิดชอบกรณีพาสปอร์ตหมดอายุ ** กรุณาส่งพร้อมหลักฐานการโอนเงินมัดจำ**

เงื่อนไขการยกเลิก

- ยกเลิกก่อนการเดินทางตั้งแต่ 30 วันขึ้นไป คืนเงินค่าทัวร์โดยหักค่าใช้จ่ายที่เกิดขึ้นจริง
 - ยกเลิกก่อนการเดินทาง 15-29 วัน ยึดเงิน 50% จากยอดที่ลูกค้าชำระมา และเก็บค่าใช้จ่ายที่เกิดขึ้นจริง(ถ้ามี)
 - ยกเลิกก่อนการเดินทางน้อยกว่า 15 วัน ขอลงวงสิทธิยึดเงินเต็มจำนวน
- *กรณีมีเหตุยกเลิกทัวร์ โดยไม่ใช่ความผิดของบริษัททัวร์ คืนเงินค่าทัวร์โดยหักค่าใช้จ่ายที่เกิดขึ้นจริง(ถ้ามี)
*ค่าใช้จ่ายที่เกิดขึ้นจริง เช่น ค่ามัดจำตัวเครื่องบิน โรงแรม ค่าวีซ่า และค่าใช้จ่ายจำเป็นอื่นๆ

กรณีจองทัวร์วันหยุดเทศกาล วันหยุดนักขัตฤกษ์ วันหยุดยาวต่อเนื่อง หากได้มีการแจ้งยกเลิกทัวร์ ทางบริษัทฯ ขอลงวงสิทธิเก็บค่าทัวร์ทั้งหมด โดยไม่มีเงื่อนไขใดๆ ทั้งสิ้น





อัตราค่าบริการนี้ รวม

(บริษัท ดำเนินการให้ กรณียกเลิกทั้งหมด หรืออย่างใดอย่างหนึ่ง ไม่สามารถปรับเป็นเงินหรือการบริการอื่นๆ ได้)

1. ค่าตัวโดยสารเครื่องบินไป-กลับ ชั้นประหยัดพร้อมค่าภาษีสนามบินทุกแห่งตามรายการทัวร์ข้างต้น *(ตัวกรุ๊ปไม่สามารถ Upgrade ที่นั่ง ได้ และต้องเดินทางไป-กลับพร้อมตัวกรุ๊ปเท่านั้นไม่สามารถเลื่อนวันได้)*
2. ค่าที่พักห้องละ 2-3 ท่าน ตามโรงแรมที่ระบุไว้ในรายการหรือ ระดับใกล้เคียงกัน

กรณีพัก 3 ท่านถ้าวันที่เข้าพักโรงแรม ไม่มีห้อง TRP (3 ท่าน) อาจจำเป็นต้องแยกพัก 2 ห้อง (มีค่าใช้จ่ายพักเดี่ยวเพิ่ม) กรณีห้อง TWIN BED (เตียงเดี่ยว 2 เตียง) ซึ่งโรงแรมไม่มีหรือเต็ม ทางบริษัทขอปรับเป็นห้อง DOUBLE BED แทนโดยมีต้องแจ้งให้ทราบล่วงหน้า หรือ หากต้องการห้องพักแบบ DOUBLE BED (1 เตียงใหญ่) ซึ่งโรงแรมไม่มีหรือเต็ม ทางบริษัทขอปรับเป็นห้อง TWIN BED แทนโดยมีต้องแจ้งให้ทราบล่วงหน้า

3. ค่าอาหาร ค่าเข้าชม และ ค่ายานพาหนะทุกชนิด ตามที่ระบุไว้ในรายการทัวร์ข้างต้น เจ้าหน้าที่บริษัทฯ คอยอำนวยความสะดวกตลอดการเดินทาง
4. ค่าน้ำหนักกระเป๋าสายการบิน **Thai Air Asia (FD) สัมภาระโหลดใต้ท้องเครื่อง 20 กิโลกรัม ถือขึ้นเครื่องได้ 7 กิโลกรัม** และค่าประกันวินาศภัยเครื่องบินตามเงื่อนไขของแต่ละสายการบินที่มีการเรียกเก็บ กรณีสัมภาระเกินท่านต้องเสียค่าปรับตามที่สายการบินเรียกเก็บ
5. ค่าประกันอุบัติเหตุตามกรมธรรม์วงเงิน 1,000,000 บาท ค่ารักษาพยาบาล ตามเงื่อนไขของบริษัท ประกันภัยที่บริษัททำไว้ ทั้งนี้ย่อมอยู่ในข้อจำกัดที่มีการตกลงไว้กับบริษัทประกันชีวิต ทุกกรณี ต้องมีใบเสร็จและเอกสารรับรองทางการแพทย์ จากหน่วยงานที่เกี่ยวข้อง เงื่อนไขนี้ไม่คุ้มครองโรคประจำตัว การสูญเสียทรัพย์สินส่วนตัวของผู้เดินทาง และไม่รวมประกันสุขภาพ ท่านสามารถสั่งซื้อประกันสุขภาพเพิ่มได้จากบริษัทประกันทั่วไป
6. ค่าภาษีสนามบิน และค่าภาษีน้ำมันตามรายการทัวร์
7. ค่ารถปรับอากาศนำเที่ยวตามระบุไว้ในรายการ พร้อมคนขับรถ (กฎหมายไม่อนุญาตให้คนขับรถเกิน 12 ชม./วัน
8. รวมภาษีมูลค่าเพิ่ม 7% และภาษีหัก ณ ที่จ่าย 3% (ค่าบริการเท่านั้น)

อัตราค่าบริการนี้ ไม่รวม

1. ค่าทำหนังสือเดินทางไทย และเอกสารต่างตัวต่างๆ
2. ค่าใช้จ่ายอื่นๆ ที่นอกเหนือจากรายการระบุ อาทิเช่น ค่าอาหาร เครื่องดื่ม ค่าช้อปปิ้ง ค่าโทรศัพท์ เป็นต้น
3. ค่าภาษีทุกรายการคิดจากยอดบริการ, ค่าภาษีเดินทาง (ถ้ามีการเรียกเก็บ)
4. ค่าภาษีน้ำมันที่สายการบินเรียกเก็บเพิ่มหลังจากทางบริษัทฯ ได้ออกตั๋วเครื่องบิน และได้ทำการขายโปรแกรมไปแล้ว
5. ค่าพนักงานยกกระเป๋าที่โรงแรม
6. ค่าวีซ่าเดี่ยว(กรณีถ้ามี)
7. **ขออนุญาตเก็บค่าทิปไกด์วันแรก ณ สนามบิน ค่าทิปไกด์ คนขับรถ ท่านละ 2,000 บาท / ท่าน**



หมายเหตุ

กรุณาอ่านศึกษารายละเอียดทั้งหมดก่อนทำการจอง เพื่อความถูกต้องและความเข้าใจตรงกันระหว่างท่านลูกค้าและบริษัทฯ และเมื่อท่านตกลงชำระเงินมัดจำหรือค่าทัวร์ทั้งหมดกับทางบริษัทฯ แล้ว ทางบริษัทฯ จะถือว่าท่านได้ยอมรับเงื่อนไขข้อตกลงต่างๆ ทั้งหมด

1. บริษัทฯ ขอสงวนสิทธิ์ที่จะเลื่อนการเดินทางหรือปรับราคาค่าบริการขึ้นในกรณีที่ผู้ร่วมคณะไม่ถึง 15 ท่าน
2. ค่าทัวร์สำหรับคนไทยที่ถือพาสปอร์ตไทย (ปกเล่มสีเลือดหมู) เท่านั้น
3. ขอสงวนสิทธิ์การเก็บค่าน้ำมันและภาษีสนามบินทุกแห่งเพิ่ม หากสายการบินมีการปรับขึ้นก่อนวันเดินทาง
4. บริษัทฯ ขอสงวนสิทธิ์ในการเปลี่ยนเที่ยวบิน โดยมีต้องแจ้งให้ทราบล่วงหน้าเนื่องจากสาเหตุต่างๆ
5. บริษัทฯ จะไม่รับผิดชอบใดๆ ทั้งสิ้น หากเกิดกรณีความล่าช้าจากสายการบิน, การยกเลิกบิน, การประท้วง, การนัดหยุดงาน, การก่อการจลาจล, ภัยธรรมชาติ, การนำสิ่งของผิดกฎหมาย ซึ่งอยู่นอกเหนือความรับผิดชอบของบริษัทฯ
6. บริษัทฯ จะไม่รับผิดชอบใดๆ ทั้งสิ้น หากเกิดสิ่งของสูญหาย อันเนื่องเกิดจากความประมาทของท่าน, เกิดจากการโจรกรรม และ อุบัติเหตุจากความประมาทของนักท่องเที่ยวเอง
7. เมื่อท่านตกลงชำระเงินมัดจำหรือค่าทัวร์ทั้งหมดกับทางบริษัทฯ แล้วทางบริษัทฯ จะถือว่าท่านได้ยอมรับเงื่อนไขข้อตกลงต่างๆ ทั้งหมด
8. รายการนี้เป็นเพียงข้อเสนอที่ต้องได้รับการยืนยันจากบริษัทฯ อีกครั้งหนึ่ง หลังจากได้สำรองโรงแรมที่พักในต่างประเทศเรียบร้อยแล้ว โดยโรงแรมจัดในระดับใกล้เคียงกัน ซึ่งอาจจะปรับเปลี่ยนตามที่ระบุในโปรแกรม
9. การจัดการเรื่องห้องพัก เป็นสิทธิ์ของโรงแรมในการจัดห้องให้กับกรุ๊ปที่เข้าพัก โดยมีห้องพักสำหรับผู้สูบบุหรี่ / ปลอดบุหรี่ได้ โดยอาจจะขอเปลี่ยนห้องได้ตามความประสงค์ของผู้ที่พัก ทั้งนี้ขึ้นอยู่กับความพร้อมให้บริการของโรงแรม และไม่สามารถรับประกันได้
10. กรณีผู้เดินทางต้องการความช่วยเหลือเป็นพิเศษ อาทิเช่น **ใช้วีลแชร์ กรุณาแจ้งบริษัทฯ อย่างน้อย 14 วัน ก่อนการเดินทาง** มิฉะนั้น บริษัทฯ ไม่สามารถจัดการได้ล่วงหน้าได้
11. มีคฤหาสน์ พนักงานและตัวแทนของผู้จัด ไม่มีสิทธิ์ในการให้คำสัญญาใดๆ ทั้งสิ้นแทนผู้จัด นอกจากนี้มีเอกสารลงนามโดยผู้มีอำนาจของผู้จัดกำกับเท่านั้น
12. ผู้จัดจะไม่รับผิดชอบและไม่สามารถคืนค่าใช้จ่ายต่างๆ ได้เนื่องจากเป็นการเหมาจ่ายกับตัวแทนต่างๆ ในกรณีที่ผู้เดินทางไม่ผ่านการพิจารณาในการตรวจคนเข้าเมือง-ออกเมือง ไม่ว่าจะเป็กองตรวจคนเข้าเมืองหรือกรมแรงงานของทุกประเทศ ในรายการท่องเที่ยว อันเนื่องมาจากการกระทำที่ส่อไปในทางผิดกฎหมาย การหลบหนี เข้าออกเมือง เอกสารเดินทางไม่ถูกต้อง หรือ การถูกปฏิเสธในกรณีอื่นๆ

เลขที่บัญชีสำหรับชำระค่าบริการ

ชื่อบัญชี : บริษัท มีชรูมทราเวล จำกัด

 ธนาคารกสิกรไทย KASIKORN BANK 泰华农民银行	 ธนาคารกสิกรไทย (KBANK) , สาขาย่อย : เซ็นทรัลบางนา 2 เลขที่บัญชี : 664-2-23781-9 (ออมทรัพย์)
---	--



บัญชีพร้อมเพย์: 0105557025943



ชื่อบัญชี: บริษัท มีชรูมทราเวล จำกัด

สอบถามข้อมูลเพิ่มเติม
จกทัวริสต์ติดต่อ แผนกทัวริสต์บริษัท มีชรูมทราเวล จำกัด



02 105 6234



[@mushroomtravel](https://line.me/tv/@mushroomtravel)



tour@mushroomtravel.com



www.mushroomtravel.com

หรือ



สอบถาม/จองทัว Line

[@mushroomtravel](https://line.me/tv/@mushroomtravel)

*** รวบรวมไว้ในโปรแกรมทัวร์ เฉพาะส่วนค่าบริการการจองเท่านั้น**