

BIG SECRET OF EGYPT

7 วัน 5 คืน

الطيران العماني
OMAN AIR 









บินภายใน 2 ขา
ไม่เหน็ดเหนื่อยกับการเดินทาง



แจ็กเก็ต
วันละ 1 ขวด

น้ำหนัก
23 KG

ราคารวม
VISA

15 วัน
เดินทาง

พักโรงแรม 5 ดาว ★★★★★
RADISSON BLU HOTEL 2 คืน

ล่องเรือสำราญชมแม่น้ำไนล์
พักบนเรือ 3 คืน

10 - 16 เม.ย. 68
(วันสงกรานต์)

93,900

ต่อท่าน
บาท

DAY	ITINERARY	MEAL			HOTEL
		เช้า	กลางวัน	เย็น	
1/10 เม.ย. 68	กรุงเทพฯ(สุวรรณภูมิ) – มัสกัต (ประเทศโอมาน) - สนามบินไคโร - ไคโร			☺	Cairo Radisson Blu Hotel or Ramses Hilton 5* หรือเทียบเท่า (คืนที่1)
2/11 เม.ย. 68	ไคโร - บินภายใน – เชื้อนอัลวาน - วิหารฟีเล - ล่องเรือไปโบราณ - หมู่บ้านชาวนูเบีย - เช็กอินลงเรือสำราญล่องแม่น้ำไนล์	☺	☺	☺	พักผ่อนเรือสำราญ Sarah Nile Cruise or Concerto Nile Cruise หรือเทียบเท่า (คืนที่2)
3/12 เม.ย. 68	วิหารคอมมอโมโบ - นั่งรถเที่ยวแม่น้ำ - วิหารเอ็ดฟู - อีสนา - ชมการแสดงพื้นเมืองของชาวอียิปต์	☺	☺	☺	พักผ่อนเรือสำราญ Sarah Nile Cruise or Concerto Nile Cruise หรือเทียบเท่า (คืนที่3)
4/13 เม.ย. 68	ลักซอร์ - มหาวิหารคาร์นัค - วิหารฮัคเซพซุต - เมมนอน - หุบผากษัตริย์	☺	☺	☺	พักผ่อนเรือสำราญ Sarah Nile Cruise or Concerto Nile Cruise หรือเทียบเท่า (คืนที่4)
5/14 เม.ย. 68	ลักซอร์ - เช็กเอาท์ออกจากเรือสำราญ - วิหารลักซอร์ - บินภายใน - ไคโร - พิพิธภัณฑ์แห่งชาติอียิปต์ - ตลาดชานแอลคาลี	☺	☺	☺	Cairo Radisson Blu Hotel or Ramses Hilton 5* หรือเทียบเท่า (คืนที่5)
6/15 เม.ย. 68	ไคโร - กีซา - พิพิธภัณฑ์กลางแจ้งแห่งนครเมมฟิส - มหาพีระมิด - ซัคคาร่า - พีระมิดขั้นบันได - ชมสฟิงซ์ - ศูนย์กลางการทำกระดาษปาปรัส - โรงงานผลิตหัวน้ำหอม - สนามบินไคโร	☺	☺	☺	
7/16 เม.ย. 68	มัสกัต (ประเทศโอมาน) - กรุงเทพฯ (สุวรรณภูมิ)				

กำหนดการเดินทาง 10 - 16 เมษายน 2568 (วันสงกรานต์)

กำหนดการเดินทาง	อัตราค่าบริการ
10 - 16 เมษายน 2568	93,900.-บาท



วันแรก(10 เม.ย.68) กรุงเทพฯ(สุวรรณภูมิ) – มัสกัต (ประเทศโอมาน) - สนามบินไคโร - ไคโร

06.10 น. คณะพร้อมกันที่ สนามบินสุวรรณภูมิ ชั้น 4 เคาน์เตอร์สายการบิน Oman Air เจ้าหน้าที่ของบริษัทคอยอำนวยความสะดวกและทำการเช็คอิน

09.10 น. ออกเดินทาง สู่กรุงมัสกัต ประเทศโอมาน โดยสายการบิน Oman Air เที่ยวบินที่ WY818

*****มีบริการอาหารและเครื่องดื่มบนเครื่องบิน*****

Big..Secret of Egypt 7D5N(WY)- 10 – 16 APR 2025

PAGE 1

- 12.00 น. เดินทางถึง กรุงมัสกัต ประเทศโอมาน **เพื่อแวะเปลี่ยนเครื่อง**
 - 14.40 น. นำท่านเดินทางสู่ สหามบินไคโร ประเทศอียิปต์ เที่ยวบินที่ WY405
*****มีบริการอาหารและเครื่องดื่มบนเครื่องบิน*****
 - 17.00 น. เดินทางถึง สหามบินไคโร กรุงไคโร ประเทศอียิปต์ นำท่านผ่านพิธีการตรวจคนเข้าเมืองและศุลกากร (เวลา
ท้องถิ่นช้ากว่าประเทศไทยประมาณ 5 ชั่วโมง)
นำท่านเข้าสู่ กรุงไคโร (Cairo) หรือชื่อเรียกในภาษาอาหรับคือ “กอฮิเราะฮ์” หมายความว่า “ชัยชนะ” ว่ากันว่า
ไคโรเป็นดินแดนแห่งอารยธรรมและโบราณคดีอันลึกลับและน่าพิศวง ทั้งยังมีแม่น้ำไนล์ที่ยาวที่สุดในโลกไหล
ผ่าน ซึ่งในปัจจุบันไคโรได้กลายเป็นเมืองหลวงของอียิปต์ เป็นศูนย์กลางของศาสนาอิสลาม ทั้งยังมีความสำคัญ
ด้านการเมืองและวัฒนธรรมในดินแดนตะวันออกกลาง ปัจจุบันมีประชากรกว่า 20 ล้านคน
- ค่า** **รับประทานอาหารค่ำ ณ ภัตตาคาร (อาหารจีน)**
พักที่ โรงแรม Cairo Radisson Blu Hotel Or Ramses Hilton 5* หรือเทียบเท่า (คืนที่1)

วันสอง (11 เม.ย.68) ไคโร - บินภายใน – เชื้อนอัสวาน - วิหารฟีเล - ล่องเรือใบโบราณ - หมู่บ้านชาวนูเบีย - เช็กอินลงเรือสำราญล่อง
แม่น้ำไนล์

เช้า **รับประทานอาหารเช้าในโรงแรม**
นำท่านเดินทางสู่ สหามบินไคโร เพื่อทำการเช็กอินและโหลดกระเป๋า

..... น. **ออกเดินทางสู่ สหามบินอัสวาน เมืองอัสวาน ประเทศอียิปต์ โดยเที่ยวบินที่ สายการบิน.....**
..... น. **เดินทางถึงสหามบินอัสวาน เมืองอัสวาน ประเทศอียิปต์**



นำท่านสู่ เชื้อนอัสวาน (Aswan Dam)หรืออีกชื่อหนึ่งเรียกว่า High Dam ที่สร้างขึ้นในปี ค.ศ.1960 เพื่อช่วยให้มีน้ำหล่อเลี้ยงไร่นาตลอดปี
อีกทั้งยังใช้พลังน้ำเพื่อผลิตกระแสไฟฟ้าเพื่อให้เพียงพอกับความ
ต้องการของคนทั้งประเทศและเพื่อป้องกันน้ำไหลท่วมจากแม่น้ำไนล์
เวลาฝนตกหนัก ซึ่งเชื่อนี้มีความยาว 36,000 เมตร ซึ่งนักท่องเที่ยว
สามารถมองเห็นทะเลสาบที่เกิดจากการสร้างเขื่อนสร้างแม่น้ำไนล์ คือ
ทะเลสาบนัสเซอร์ (Nasser) มีความลึก 80 เมตรและกว้าง 10 เมตร
นำท่านชม วิหารฟีเล (Philae Temple หรือ Temple of Isis) เป็น



วิหารที่สร้างขึ้นเพื่อบูชาเทพีไอซิส เป็นวิหารที่มีความสำคัญและงดงามมาก ในอดีตวิหารนี้เคยถูกสร้างขึ้นบนเกาะฟีเลกลางแม่น้ำไนล์ แต่เมื่อเขื่อนอัสวานสร้างเสร็จ วิหารทั้งวิหารก็จมอยู่ใต้อ่างน้ำ นานาชาติจึงเข้ามาช่วยเหลือโดยการทำท่อน้ำขึ้น และค่อยๆย้ายหินที่ล่องขึ้นมาสสร้างวิหารแห่งใหม่ที่เกาะอาซิลเกียแทนที่วิหารเดิมแห่งนี้

นำท่านสู่ท่าเรือเพื่อเช็किनลงเรือสำราญ Sara Nile Cruise or Concerto Nile Cruise หรือเทียบเท่า รับประทานอาหารกลางวัน ณ ห้องอาหารบนเรือ (บุฟเฟต์)

กลางวัน

นำท่านเปลี่ยนบรรยากาศ ลงเรือใบโบราณเรือเฟลัคคะ (Felucca) ล่องชมทัศนียภาพตามแม่น้ำไนล์ หรือที่เรียกกันว่า ผ่านชมสวนพฤกษศาสตร์ (Botanical Gardens) เป็นที่ศูนย์รวมพันธุ์ไม้นานาชนิด ผ่านชมสุสานอาคาขาน(Agha Khan Tomb) รวมไปถึงวิถีชีวิตความเป็นอยู่ของชาวเมืองอัสวานที่เริ่มมีการเปลี่ยนแปลงไปตามยุคสมัยที่เทคโนโลยีเริ่มเข้ามามีบทบาทในชีวิตประจำวันมากขึ้น ผ่านชมหมู่บ้านชาวนูเบีย (Nubian Village) ซึ่งตัวบ้านสร้างอาคารมาจากดินเหนียวแล้วแต่แต้มสีสันทัน ชาวนูเบียนับถือจระเข้ เชื่อกันว่าจระเข้จะช่วยปกป้องพวกเขาจากภูตผีปิศาจ ธรรมเนียมความเชื่อแนวนี้คล้ายคลึงกันทั่วโลก และชาวบ้านจะนำรังผึ้งไปแปะไว้ตรงหน้าประตูบ้าน เพราะเชื่อกันว่ารังผึ้งนั้นมีตาเป็นจำนวนมาก ดวงตาลำนำนั้นจะช่วยป้องกันไม่ให้สิ่งชั่วร้ายรุกเข้ามาในบ้าน หลังจากนั้นนำท่านกลับสู่เรือสำราญ



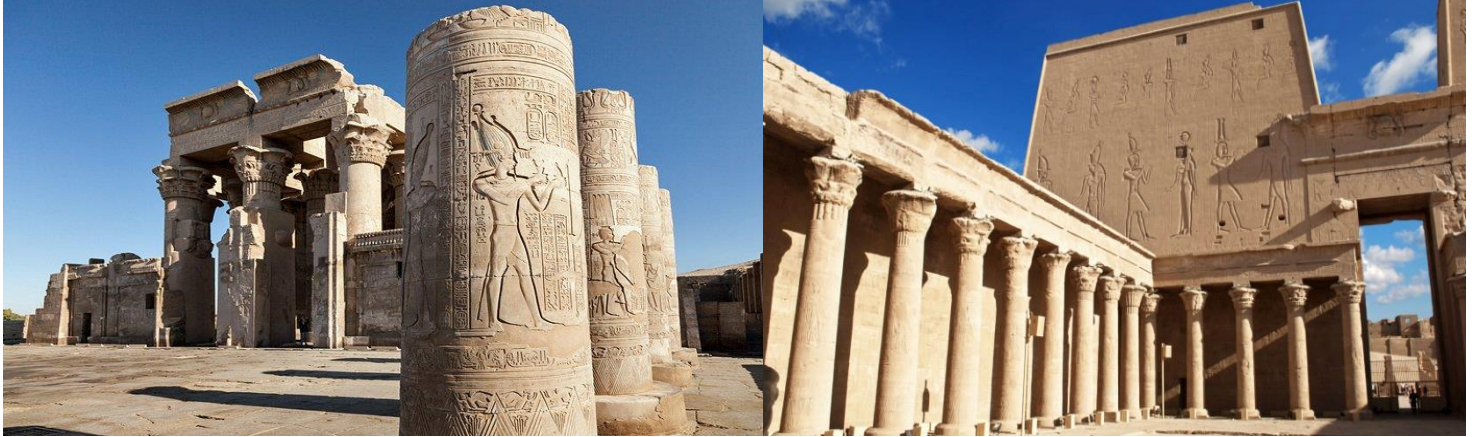
ค่ำ

รับประทานอาหารค่ำ ณ ห้องอาหารบนเรือ (บุฟเฟต์)

ที่พักบนเรือสำราญ ล่องแม่น้ำไนล์ Sarah Nile Cruise or Concerto Nile Cruise หรือเทียบเท่า (คืนที่2)



วันที่สาม (12 เม.ย.68) วิหารคอมอมโบ - นั่งรถเทียมม้า - วิหารเอ็ดฟู - อีสนา - ชมการแสดงพื้นเมืองของชาวอียิปต์



เช้า รับประทานอาหารเช้า ณ ห้องอาหารบนเรือ

นำท่านเดินทางถึง **เมืองคอมอมโบ** เรือสำราญเทียบท่าแล้ว นำท่านชม **วิหารคอม ออมโบ** **วิหารคูโบราธ (Temple of Kom Ombo)** ตั้งอยู่เหนือเขื่อนอัสวานประมาณ 50 กิโลเมตร เป็นวิหารศิลปะกรีก-โรมัน ทสร้างขึ้นเพื่อบูชาเทพเจ้าสององค์คือ เทพโซเบค มีเศียรเป็นจระเข้ วิหารแห่งนี้อยู่ด้านขวามือ ส่วนวิหารทางด้านซ้ายบูชาเทพฮอรัส(Horus) มีเศียรเป็นเหยี่ยวเทพเจ้าแห่งการต่อสู้และความกล้าหาญ ถัดไปจากทางซ้ายมือ จะเห็นบ่อน้ำที่มีปากบ่อเป็นรูปกุญแจโบราณหรือเรียกอีกอย่างหนึ่งว่า Key of life สร้างขึ้นมาด้วยภูมิปัญญาของคนโบราณเอาไว้ใช้วัดความสูงของแม่น้ำไนล์เพื่อเก็บภาษีประจำปี

กลางวัน รับประทานอาหารกลางวัน ณ ห้องอาหารบนเรือ (บุฟเฟต์)



นั่งรถเทียมม้าไปชม วิหารเอ็ดฟู (Temple of Horus of Edfu) ซึ่งได้รับการยกย่องว่า เป็นวิหารอียิปต์โบราณที่ยังคงสภาพสมบูรณ์ที่สุด ตั้งอยู่ศูนย์กลางของบริเวณที่อยู่อาศัย สร้างขึ้นเพื่อบูชา เทพเจ้าฮอรัส มีเศียรเป็นเหยี่ยว เป็นเทพเจ้าแห่งความดีและฉลาดรอบรู้มองได้ไกลเหมือนตาเหยี่ยว อดีตวิหารถูกปกคลุมด้วยทรายเกือบถึงยอดตัวเสาและหัวเสาเป็นเวลานาน ปี ค.ศ. 1860 มีการขนทราย ปรากฏว่าตัววิหารยังแข็งแรง แน่นหนาขนาดของวิหารยาว 137 เมตร มีเสาใหญ่แบบไพรอนที่วัดได้ 79 เมตรตรงด้านหน้าและสูง 36 ม. วิหารนี้มีขนาดใหญ่และสวยงาม จากนั้นเดินทางกลับขึ้นเรือล่องสู่ **เมืองอีสนา (Esna)** เพลิดเพลินและพักผ่อนกับบรรยากาศบนเรือ ชมวิวสองฝั่งแม่น้ำไนล์



นำท่านเพลิดเพลินกับการชมแสดงพื้นเมืองของชาวอียิปต์ (Galabia Party)

ค่ำ

รับประทานอาหารค่ำ ณ ห้องอาหารบนเรือ (บุฟเฟต์)

ที่พักบนเรือสำราญ ล่องแม่น้ำไนล์ Sarah Nile Cruise or Concerto Nile Cruise หรือเทียบเท่า (คืนที่3)

วันที่สี่

(13 เม.ย.68)

ลักซอร์ - มหาวิหารคาร์นัค - วิหารฮัตเซพซุต - เมมนอน - หุบผากษัตริย์

เช้า

รับประทานอาหารเช้า ณ ห้องอาหารบนเรือ

นำท่านเดินทางถึง **เมืองลักซอร์ (Luxor)** นำท่านชม **มหาวิหารคาร์นัค (The Temple of Karnak)** เป็นวิหารที่ใหญ่ที่สุดในโลก ตัววิหารหลังเดียวมีเนื้อที่ถึง 60 เอเคอร์ ซึ่งใหญ่พอที่จะนำโบสถ์ขนาดใหญ่ของยุโรปไปวางได้ถึง 10 หลัง มหาวิหารแห่งนี้เริ่มก่อสร้างในสมัยฟาโรห์ทุตโมซิสที่ 1 เพื่อถวายแด่เทพอมอน-รา เมื่อกว่า 3,600 ปีมาแล้ว หลังจากนั้นฟาโรห์องค์ต่างๆ ก็เริ่มสร้างเพิ่มเติม ทำให้วิหารมีขนาดใหญ่ขึ้นอย่างมาก แต่เห็นความยิ่งใหญ่ของวิหารแล้ว ให้ทุกท่านลองจินตนาการดูว่าชาวอียิปต์โบราณใช้ชีวิตใต้อาคารขนย้ายเสา และหินพร้อมทั้งการแกะสลักลวดลาย ซึ่งเมื่อท่านเห็นความสูงแล้วก็จะยิ่งทำให้นึกไม่ออกก็เป็นได้ ว่าเขาใช้ชีวิตทำอะไร อธิระให้ท่านเก็บภาพประทับใจตามอัธยาศัย จากนั้นนำท่านไปชม **หุบผากษัตริย์ (Valley of The Kings)** ซึ่งเป็นสถานที่ฝังพระศพของฟาโรห์ 62 พระองค์ แยกตามสุสานต่างๆในบริเวณหุบผา ซึ่งตั้งอยู่บริเวณหน้าผาธิบัน ที่บริเวณนี้เป็นภูเขาหินทรายสีแดง ในแต่ละสุสานต้องใช้การขุดเจาะภูเขาเข้าไปทำเป็นช่องทางลับภายใน จะทำทางเดินเป็นช่วงๆ และทำเป็นห้องสำหรับวางโลงศพ สมบัติ ข้าวของเครื่องใช้ส่วนตัวของฟาโรห์ ชมความอัศจรรย์ของภาพวาดตามผนังจากสี่ธรรมชาติที่มีอายุเป็นพันๆปีจากยุคฟาโรห์แต่ยังคงความสวยงามไว้จนถึงยุคปัจจุบันนี้

กลางวัน

รับประทานอาหารกลางวัน ณ ห้องอาหารบนเรือ (บุฟเฟต์)



นำท่านชม **วิหารฮัตเซพซุต (Temple of Queen Hatshepsut)** ออกแบบโดยสถาปนิก ชื่อ “เซนเมท” กว่า 3,500 ปีมาแล้วที่ประดิษฐานพระศพของ ฟาโรห์หญิงฮัตเซพซุต รู้จักในนาม “ราชินีหนวด” ฟาโรห์หญิงองค์เดียวในประวัติศาสตร์อียิปต์ ที่รุ่งเรืองมากในสมัยของพระองค์ ชม อนุสาวรีย์แห่ง **เมมนอน (Colossi of Memnon)** หรือสุสานของฟาโรห์อาเมนโฮเทปที่ 3 อดีตเคยใช้เป็นวิหารประกอบพิธีศพของอาเมนโฮเทปที่ 3 ประมาณ 2,000 กว่าปี ก่อน เกิดเหตุแผ่นดินไหวอย่างรุนแรง ทำให้ตัววิหารพังลงมา เหลือเพียงรูปสลักหินทรายขนาดใหญ่ 2 รูป สูง 20 เมตร



ค่ำ **รับประทานอาหารค่ำ ณ ห้องอาหารบนเรือ (บุฟเฟต์)**

ที่พักบนเรือสำราญ ล่องแม่น้ำไนล์ Sarah Nile Cruise or Concerto Nile Cruise หรือเทียบเท่า (คืนที่4)

วันที่ห้า (14 เม.ย.68) ลักซอร์ - เช็กเอาท์ออกจากเรือสำราญ - วิหารลักซอร์ - บินภายใน - ไคโร - พิพิธภัณฑสถานแห่งชาติอียิปต์ - ตลาดข่านแอลคาลิลี

เช้า **รับประทานอาหารเช้า ณ ห้องอาหารบนเรือ**



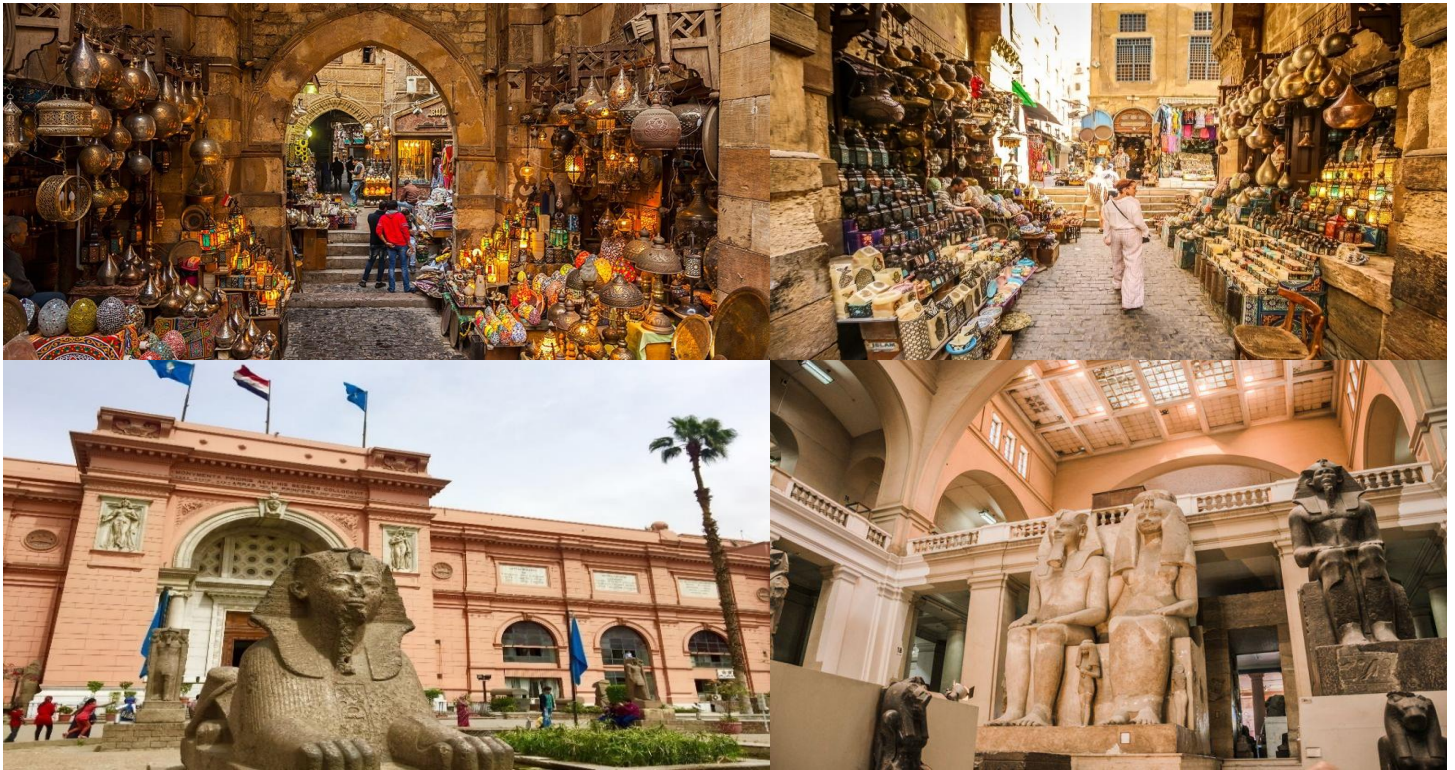
นำท่านชม **วิหารลักซอร์ (The Temple of Luxor)** ซึ่งสร้างถวายแก่เทพอมอนรา กษัตริย์แห่งเทพ เช่นกัน วิหารแห่งนี้ได้รับการบูรณะในปี ค.ศ. 1883 ภายในบริเวณวิหารประกอบด้วยซุ้มประตูขนาดใหญ่และรูปสลักหินแกรนิตขนาดมหึมาสลักเป็นรูปฟาโรห์รามเซสที่ 2 และมหาราชินีเนเฟอติซีส ชมเสาโอเบลิสก์ เสาหินแกรนิตขนาดใหญ่ซึ่งแกะสลักด้วยอักษรอียิปต์โบราณ(เฮโรกริฟฟิค) เพื่อสรรเสริญเทพเจ้าอมอนรา ซึ่งท่านอาจจะได้เห็นเสาเช่นนี้อีกที่ ปลายเดอลาทริอง (Place de la Triumph) เมืองปารีสประเทศฝรั่งเศส ภาพสลักที่วิหารแห่งนี้ก็ถือได้ว่าน่าสนใจไม่น้อย เช่น ภาพขบวนนักรบเดินแถว ที่สลักอย่างแตกต่างกันว่าเป็นนักรบชนชาติใดบ้าง เห็นแล้วก็ชวนให้นึกถึงภาพสลักขบวนนักรบที่ปราสาทหินในเขมร (ที่ว่าของกลุ่มเสียมสยาม จะเดินแตกแถวกัน) นอกจากนั้น ด้านหน้าวิหารจะมีถนนสฟิงซ์หน้าพระ (Sphinx Avenue) ยาว 3 กิโลเมตรใช้เป็นทางเชื่อมระหว่างวิหารลักซอร์กับวิหารคาร์นัค ได้เวลาอันสมควรนำท่าน **เช็คอินเรือสำราญ Kon Tiki Nile Cruise** นำท่าน **เข้าชม3สุสานที่สวยงามที่สุดและสมบูรณ์ที่สุด** เมื่อได้เวลาอันสมควรนำท่านเดินทางสู่ **สนามบินลักซอร์**

..... น. **ออกเดินทางสู่ สนามบินกรุงไคโร ประเทศอียิปต์ โดยเที่ยวบินที่ สายการบิน.....**

..... น. **เดินทางถึงสนามบินไคโร หลังจากนั้น เดินทางเข้าสู่กรุง ไคโร**

กลางวัน
รับประทานอาหารกลางวัน ณ ภัตตาคาร

นำท่านเข้าชม พิพิธภัณฑ์แห่งชาติอียิปต์ (EGYPTIAN MUSEUM) ซึ่งตั้งอยู่ในอาคารใหญ่ เรียกโดยทั่วไปว่าพิพิธภัณฑ์อียิปต์โบราณ จัดตั้งขึ้นในปี ค.ศ. 1858 โดยนักโบราณคดี ชาวฝรั่งเศส ชื่อ Auguste Mariette ทั้งอาคารเก่าแก่และการ ตกแต่งภายใน ได้รับการยกย่องว่างดงามสมบูรณแห่งหนึ่งของเมืองนี้ ชมหน้ากากทองคำของฟาโรห์ ตุตติง คาเมน และงานศิลปะที่มีค่าไม่ต่ำกว่า 250,000ชิ้น มีอายุเก่าแก่เกือบห้าพันปีมาแล้ว นำท่านเดินทางสู่ ตลาดข่านแอลคาลิลี (KHAN EL KHALILI) ซึ่งที่นี่มีร้านค้าจำนวนมากจำหน่ายจิวเวลรี่, ของที่ระลึก, เครื่องเทศ, เสื้อผ้า เยอะแยะมากมาย เดินช้อปปิ้งกันสนุกมากครับที่นี่ มาถึงวันสุดท้าย แล้วก็อยากให้เป็นเวลาของทุกท่านอิสระให้เต็มที่ ชื้อของฝาก หรือจะหาร้านแก่งั้นทอดอารมณ์มองผู้คนตมอรัยชาติ


ค่ำ
รับประทานอาหารค่ำ ณ ภัตตาคาร (อาหารไทย)

พักที่ โรงแรม Cairo Radisson Blu Hotel Or Ramses Hilton 5* หรือเทียบเท่า (คืนที่5)

วันที่หก (15 เม.ย. 68) ไคโร - กีซ่า - พิพิธภัณฑ์กลางแจ้งแห่งนครเมมฟิส - มหาพีระมิด - ซัคคาร่า - พีระมิดขั้นบันได - ชมสฟิงซ์ - ศูนย์กลางการทำกระดาษปาปิรุส - โรงงานผลิตหัวน้ำหอม - สนามบินไคโร

เช้า
รับประทานอาหารเช้าในโรงแรม

นำท่านเดินทางสู่ เมืองกีซ่า(Giza) เพื่อชมยิ่งใหญ่ของมหาพีระมิดกีซ่า หรือ The Great Pyramid of Giza อายุกว่า 5,000 ปี ที่ได้รับการยกย่องว่าเป็น 1 ใน 7 สิ่งมหัศจรรย์ของโลกซึ่งเป็นที่บรรจุพระบรมศพของพระศพของกษัตริย์อียิปต์โบราณ หรือฟาโรห์ พีระมิดของฟาโรห์ในยุคราชวงศ์ที่ 4 ซึ่งประกอบไปด้วยพีระมิดของฟาโรห์คูฟู (Khufu) คาเฟร (Khafre) และเมนคาอูเร (Menkaure) ซึ่งพีระมิดที่ใหญ่ที่สุดก็คือของฟาโรห์คูฟู นับอายุจนถึงปัจจุบันก็กว่า 4,500 ปี ถือเป็นพีระมิดที่ยิ่งใหญ่ที่สุดในโลก นับเป็นสิ่งก่อสร้างที่ยิ่งใหญ่และเก่าแก่ที่สุดใช้เวลาก่อสร้างทั้งสิ้น 20 ปีก่อสร้างด้วยหินปูนมากกว่า 2.5 ล้านก้อน โดยแต่ละก้อนมีน้ำหนัก 2 ถึง 70 ตัน

นำท่าน **ชมสฟิงซ์** ซึ่งแกะสลักจากหินหินธรรมชาติมีส่วนหัวเป็นพระพักตร์ของฟาโรห์และลำตัวเป็นสิงโต สฟิงซ์ (Sphinx) ซึ่งแกะสลักด้วยหินก้อนใหญ่เป็นรูปสิงโตหมอบ แต่ศีรษะเป็นมนุษย์ส่วนใบหน้านี้เป็น ใบหน้าของพระเจ้าคีเฟรน ซึ่งได้รับการนับถือพระเจ้าแห่งพระอาทิตย์ สฟิงซ์นี้สูงถึง 18 เมตร ยาว 73 เมตร อีสระให้ท่านเก็บภาพประทับใจ



กลางวัน **รับประทานอาหารกลางวัน ภัตตาคาร**

นำท่านแวะชม ศูนย์กลางการทำกระดาษปาปิรุส ซึ่งเป็นกระดาษชนิดแรกของโลกทำจากต้นกก (Papyrus) ใช้บันทึกข้อความสรรเสริญเทพเจ้าและเหตุการณ์สำคัญต่างๆ นักประวัติศาสตร์เชื่อว่า มีการใช้กระดาษที่ทำจากปาปิรุสมาตั้งแต่ปฐมราชวงศ์ของอียิปต์ หรือราวๆ 3,000 ปีก่อนคริสตกาล จากนั้นนำท่าน **ชมโรงงานผลิตหัวน้ำหอม** ซึ่งสืบทอดมาตั้งแต่สมัย พระนางคลีโอพัตรา และที่นี่ยังเป็นศูนย์กลางแหล่งผลิตหัวน้ำหอมขนาดใหญ่ให้กับยี่ห้อแบรนด์เนมดัง ๆ หลายยี่ห้อ นำท่าน **เข้าชม พิพิธภัณฑ์กลางแจ้งแห่งนครเมมฟิส** ซึ่งเป็นที่ตั้งของรูปแกะสลักขนาดยักษ์ ของฟาโรห์รามเสสที่ 2 (ที่ยิ่งใหญ่ครองราชย์ยาวนาน 69 ปี ซึ่งถือว่ายาวนานที่สุดมากกว่าฟาโรห์ทุกองค์) แกะสลักจากหินแกรนิตสีชมพู ที่นำมาจากเมืองอัสวาน และอีกหนึ่งสิ่งสำคัญที่จัดแสดงอยู่กลางแจ้งของ พิพิธภัณฑ์เมมฟิส คือสฟิงซ์ ขนาดใหญ่ สลักจากหินอาลาบาสเตอร์ สูง 8 เมตร ที่มีขนาดใหญ่ที่สุด หลังจากนั้นนำท่านสู่ เมืองซัคคาร่า (Saqqara) **ชมพีระมิดขั้นบันได (Step Pyramid)** สิ่งก่อสร้างขนาดใหญ่ใช้เป็นสถานที่ฝังพระศพของฟาโรห์ซอเซอร์ (Djoser or Zoser) และได้ใช้เป็นต้นแบบของพีระมิดสามเหลี่ยมในยุคต่อมา เช่น มหาพีระมิดแห่งกิซ่า ท่ามกลางทะเลทรายอันกว้างใหญ่นี้เต็มไปด้วยพีระมิด สุสานของฟาโรห์ ชั้นสูง และเหล่าเสนาบดี ฟาโรห์ซอเซอร์เป็นฟาโรห์แห่งราชวงศ์ที่ 3 พีระมิดแห่งนี้จึงมีอายุกว่า 4,600 ปี ถือเป็นพีระมิดที่เก่าแก่ที่สุด

ค่ำ **รับประทานอาหารค่ำ ภัตตาคาร**

เมื่อได้เวลาอันสมควร นำท่านเดินทางสู่สนามบินไคโร เพื่อให้ท่านเช็คอินและโหลดกระเป๋า

วันที่เจ็ด (16เม.ย.68) มัสกัต (ประเทศโอมาน) - กรุงเทพฯ (สุวรรณภูมิฯ)

- 01.10 น. ออกเดินทาง สู่กรุงมัสกัต ประเทศโอมาน โดยสายการบิน Oman Air เที่ยวบินที่ WY408
มีบริการอาหารและเครื่องดื่มบนเครื่องบิน
- 07.05 เดินทางถึง กรุงมัสกัต ประเทศโอมาน เพื่อแวะเปลี่ยนเครื่อง
- 08.55 น. ออกเดินทาง สหามบินสุวรรณภูมิ กรุงเทพฯ โดยสายการบิน Oman Air เที่ยวบินที่ WY815
มีบริการอาหารและเครื่องดื่มบนเครื่องบิน
- 18.05 น. เดินทางถึง สหามบินสุวรรณภูมิ กรุงเทพฯ ด้วยความประทับใจ

BIG...Secret of Egypt 7 Days 5 Nights

(อาหารท้องถิ่น/จีน/ไทย)

นอนโคโร 2 คืน และ นอนบนเรือสำราญล่องแม่น้ำไนล์ 3 คืนอัตราค่าบริการ**กำหนดการเดินทาง 10 - 16 เมษายน 2568 (วันสงกรานต์)**

ราคาต่อท่าน	ราคารวมตัว	ราคาไม่รวมตัว
ผู้ใหญ่ พัก 2 ท่าน/ห้อง	93,900.-บาท	67,900.-บาท
ห้องพักเดี่ยวเพิ่มท่านละ	22,000.-บาท	

*** การเดินทางในแต่ละครั้งจะต้องมีผู้โดยสาร **จำนวน 15 ท่านขึ้นไป** หากจำนวนผู้โดยสารต่ำกว่า 15 ผู้ใหญ่ บริษัทฯ ขอสงวนสิทธิ์ในการเลื่อนการเดินทางหรือ เปลี่ยนแปลงราคา

*** บริษัทฯของสงวนสิทธิ์ในการเปลี่ยนแปลงราคาหากสายการบินเปลี่ยนแปลงราคาหลังจากออกราคานี้ไปแล้ว

*** โรงแรมในอียิปต์ ไม่อนุญาตให้ผู้ใหญ่เข้าพัก ในห้องพักแบบ 3 เตียง

*** ราคาทัวร์ข้างต้นยังไม่รวมค่าทิปหัวหน้าทัวร์ มัคคุเทศน์ท้องถิ่น และคนขับรถ 115 USD/ท่าน/ทริป***

*** โปรแกรมอาจจะมีการปรับเปลี่ยนตามความเหมาะสมของสภาพอากาศและฤดูกาล***

อัตราค่าบริการรวม

- ค่าตัวเครื่องบินชั้นประหยัด (Economy Class) ที่ระบุวันเดินทางไปกลับพร้อมคณะ
- ค่าภาษีสนามบินทุกแห่งตามรายการ ณ วันที่ 16 มกราคม 2567
- ค่ารถโค้ชปรับอากาศนำเที่ยวตามรายการ
- ค่าห้องพักในโรงแรมตามที่ระบุในรายการหรือเทียบเท่า
- ค่าอาหารตามที่ระบุในรายการ
- ค่าเข้าชมสถานที่ท่องเที่ยวตามรายการ

อัตราค่าบริการรวม

- ค่าตัวเครื่องบินไป-กลับ ชั้นประหยัด (Economy Class) ตามเส้นทางที่ระบุวันเดินทางไปกลับพร้อมคณะ (ในกรณีมีความประสงค์อยู่ต่อ จะต้องไม่เกินจำนวนวัน และอยู่ภายใต้เงื่อนไขของสายการบิน)
- ค่าน้ำหนักกระเป๋าเดินทาง ไม่เกิน 23 กก.ต่อท่าน (1 ใบ) / กระเป๋าถือขึ้นเครื่องบิน Hand Carry 7 กก.ต่อท่าน (1 ใบ)
- ค่าโรงแรมที่พัก (สองท่านต่อหนึ่งห้อง), ค่ารถรับส่งระหว่างนำเที่ยว, ค่าเข้าชมสถานที่ต่างๆ ตามรายการที่ระบุ
- ค่าอาหารและเครื่องดื่มตามรายการที่ได้รับ, ค่าภาษีสนามบินทุกแห่งที่มี
- ค่ามัคคุเทศก์ของบริษัทจากกรุงเทพฯ ที่คอยอำนวยความสะดวกแก่ท่านตลอดการเดินทางในต่างประเทศ

6. ค่าประกันอุบัติเหตุหรือเสียชีวิตด้วยอุบัติเหตุเท่านั้น คุ้มครองในวงเงินท่านละไม่เกิน 1,000,000 บาท (แบบกรุปทัวร์) ค่ารักษาพยาบาลในกรณีเกิดอุบัติเหตุวงเงินไม่เกินท่านละ 500,000 บาท (ตามเงื่อนไขกรมธรรม์) กรณีอายุเกิน 75 ปีขึ้นไปและท่านที่ไม่กลับพร้อมกรุป ต้องทำประกันเดี่ยวเพิ่ม เงื่อนไขเป็นไปตามกรมธรรม์ที่ทางบริษัทฯ จัดทำ

(หากต้องการเงื่อนไขกรมธรรม์สอบถามได้จากเจ้าหน้าที่) ** ลูกค้าท่านใดสนใจ...ซื้อประกันการเดินทางสำหรับครอบคลุมเรื่องสุขภาพสามารถสอบถามข้อมูล เพิ่มเติมกับทางบริษัทได้ **

7. ค่าน้ำมันจากสายการบิน และค่าภาษีสนามบิน ณ วันที่ 16 มกราคม 2567 และบริษัทฯ ขอสงวนสิทธิ์ในการปรับเปลี่ยนราคาตามราคาน้ำมันหากสายการบินมีการปรับเพิ่มขึ้นหลังจากนี้

8. บริการนำดื่มบนรถวันละ 1 ขวด

9. ค่าธรรมเนียมวีซ่ากรุป สำหรับคนไทย

อัตราค่าบริการไม่รวม

1. ค่าทำหนังสือเดินทาง, ค่าทำใบอนุญาตที่กลับเข้าประเทศของคนต่างชาติ หรือ คนต่างด้าว, ค่าใช้จ่ายอันเกิดจากการทำหนังสือเดินทางหายทุกกรณี

2. ค่าใช้จ่ายส่วนตัว อาทิเช่น ค่าเครื่องดื่มที่สั่งพิเศษ, ค่าโทรศัพท์, ค่าซักกรีด, ค่าธรรมเนียมหนังสือเดินทาง, **ค่าน้ำหนักเกินจากทางสายการบินกำหนดเกินกว่า 23 กก.**, ค่ารักษาพยาบาล กรณีเกิดการเจ็บป่วยจากโรคประจำตัว, ค่ากระเป๋าเดินทางหรือของมีค่าที่สูญหายในระหว่างการเดินทาง เป็นต้น

3. ค่าธรรมเนียมน้ำมันและภาษีสนามบิน ในกรณีที่สายการบินมีการปรับขึ้นราคา

4. ค่าบริการยกกระเป๋าในโรงแรม ซึ่งท่านจะต้องดูแลกระเป๋าและทรัพย์สินด้วยตัวท่านเอง

5. ค่าทิปคนขับรถ ไกด์ท้องถิ่นและหัวหน้าทัวร์ (115 USD) ต่อท่านตลอดทริป)

7. ค่าภาษีมูลค่าเพิ่ม 7% และภาษีหัก ณ ที่จ่าย 3%

เงื่อนไขการจองทัวร์

- ✓ **งวดที่ 1 : ชำระมัดจำท่านละ 50,000 บาท/ท่าน (หลังการจองภายใน 3 วัน)** พร้อมส่งสำเนาหนังสือเดินทาง
- ✓ **งวดที่ 2 : ชำระยอดส่วนที่เหลือ ก่อนการเดินทางไม่น้อยกว่า 45 วัน**
- ✓ หากไม่ชำระค่าใช้จ่ายภายในกำหนด ทางบริษัทฯ จะถือว่าท่านยกเลิกการเดินทางโดยอัตโนมัติ

เงื่อนไขการจองการชำระเงิน

- กรุณาทำการ**จองก่อนการเดินทางอย่างน้อย 45 วันทำการหรือก่อนหน้านั้น** โดยแฟกซ์หรืออีเมลล์หน้าพาสปอร์ตผู้เดินทาง เพื่อยืนยันการจองที่นี้ **มัดจำท่านละ 50,000 บาท/ท่าน**
- กรณีจองน้อยกว่า 30 วันก่อนเดินทาง กรุณาชำระยอดค่าทัวร์ทั้งหมด
- สำหรับการเดินทางช่วงเทศกาลหรือวันหยุดต่อเนื่องกรุณาชำระมัดจำ 50% บาท ของราคาทัวร์ทั้งหมด
- ค่าทัวร์ส่วนที่เหลือ บริษัทฯ จะขอเก็บค่าทัวร์ทั้งหมดก่อนการเดินทาง อย่างน้อย 30 วันทำการ มิเช่นนั้นบริษัทฯ ขอสงวนสิทธิ์ในการยกเลิกการเดินทางของท่าน และการคืนเงินทั้งหมดหรือบางส่วนตามค่าใช้จ่ายที่เกิดขึ้นจริง
- เมื่อได้รับการยืนยันว่ากรุปออกเดินทางได้ ลูกค้าจัดเตรียมเอกสารให้การขอวีซ่าได้ทันที
- หากท่านที่ต้องการออกตัวโดยสารถภายในประเทศ (กรณีลูกค้าอยู่ต่างจังหวัด) ให้ท่านติดต่อเจ้าหน้าที่ก่อนออกบัตรโดยสารทุกครั้ง หากออกบัตรโดยสารโดยมิแจ้งเจ้าหน้าที่ ทางบริษัทฯ ขอสงวนสิทธิ์ไม่รับผิดชอบ ค่าใช้จ่ายที่เกิดขึ้น
- การยื่นวีซ่าในแต่ละสถานทูตมีการเตรียมเอกสาร และมีขั้นตอนการยื่นวีซ่าไม่เหมือนกัน ทั้งแบบหมู่คณะและยื่นรายบุคคล (แสดงตน) ท่านสามารถสอบถามข้อมูลเพื่อประกอบการตัดสินใจก่อนการจองได้จากทางเจ้าหน้าที่

8. หากในขณะของท่านมีผู้ต้องการดูแลพิเศษ นั่งรถเข็น (Wheelchair), เด็ก, ผู้สูงอายุ, มีโรคประจำตัว หรือไม่สะดวกในการเดินทางท่องเที่ยวในระยะเวลาเกินกว่า 4-5 ชั่วโมงติดต่อกัน ท่านและครอบครัวต้องให้การดูแลสมาชิกภายในครอบครัวของท่านเอง เนื่องจากการเดินทางเป็นหมู่คณะ หัวหน้าทัวร์มีความจำเป็นต้องดูแลคณะทัวร์ทั้งหมด

กรณียกเลิกการเดินทาง

1. ยกเลิกก่อนการเดินทาง 45 วันขึ้นไป หรือก่อนหน้านั้น โดยหักค่าใช้จ่ายที่เกิดขึ้นจริง

*** เนื่องจากทางบริษัทต้องสำรองค่าใช้จ่ายในส่วนของคุณค่าที่พักและตั๋วเครื่องบิน มิฉะนั้นจะถือว่าท่านยกเลิกการเดินทางโดยอัตโนมัติ***

2. ยกเลิกช่วงเทศกาลหรือวันหยุดต่อเนื่อง ต้องแจ้งยกเลิกก่อนเดินทางอย่างน้อย 60 วันทำการ หรือก่อนหน้านั้น จะคืนค่าใช้จ่ายเงินมัดจำให้ทั้งหมด โดยหักค่าใช้จ่ายที่เกิดขึ้นจริง

3. ยกเลิกการเดินทาง 31-45 วันก่อนการเดินทาง เก็บ 50% ของค่ามัดจำทั้งหมด

4. ยกเลิกการเดินทาง 15-30 วันก่อนการเดินทาง เก็บค่ามัดจำทั้งหมด

5. ยกเลิกการเดินทาง 0-14 วันก่อนการเดินทาง บริษัท ขอสงวนสิทธิ์เก็บเงินค่าทัวร์ทั้งหมดไม่ว่ากรณีใดๆ ทั้งสิ้น

*** หมายเหตุเกี่ยวกับการขออนุมัติวีซ่าประเทศอียิปต์ **

ในการยื่นขอวีซ่าแบบหมู่คณะ เพื่อเป็นการอำนวยความสะดวกแก่ทุก ๆ ท่าน

กรุณาจัดเตรียมเอกสารสำเนา

1. พาสปอร์ตแสกนสีเป็น FILE PDF นำส่งก่อนการเดินทางอย่างน้อย 30 วัน หรือตามกำหนดการที่ทางทัวร์เรียกเก็บ (ในกรณีที่เอกสารของท่านไม่สมบูรณ์ ทางสถานทูตฯ อาจจะปฏิเสธการอนุมัติวีซ่าของท่านได้ และท่านจะต้องเสียค่าธรรมเนียมใหม่เอง หากต้องการยื่นวีซ่าอีกครั้ง)

2. ในการพิจารณาอนุมัติวีซ่า จะอยู่ในดุลยพินิจของทางสถานทูตฯ ซึ่งในบางกรณี อาจจะมีการเรียกเอกสารเพิ่มเติมจากที่ได้ระบุไว้ หรืออาจจะมีการเรียกสัมภาษณ์ในบางครั้ง ซึ่งอาจจะทำให้เกิดความไม่สะดวกแก่ท่านได้

3. หนึ่งระเบียบของสถานทูตฯ ซึ่งอาจมีการเปลี่ยนแปลงได้ ตามแต่สถานการณ์ และคุณสมบัติของลูกค้านั้นในแต่ละราย หากท่านมีข้อสงสัยใดๆ โปรดสอบถามรายละเอียดเพิ่มเติมได้ตลอดเวลา ทางบริษัทฯ จึงต้องกราบขออภัยมา ณ ที่นี้

รายละเอียดเพิ่มเติมหากมีการเปลี่ยนแปลงหรือยกเลิก

1. รายการทัวร์นี้เป็นการท่องเที่ยวแบบหมู่คณะ (Join Tour) จัดทำและดำเนินการโดยบริษัทคู่ค้า (Partner)

2. อัตราค่าบริการคิดคำนวณจากอัตราแลกเปลี่ยน และราคาตั๋วเครื่องบินในปัจจุบัน บริษัท ขอสงวนสิทธิ์ในการปรับเปลี่ยนราคาค่าบริการในกรณีที่มีการขึ้นราคาตั๋วเครื่องบิน ค่าประกันภัยสายการบิน ค่าธรรมเนียมน้ำมัน หรือมีการประกาศลดค่าเงินบาท หรืออัตราแลกเปลี่ยนได้ปรับขึ้นในช่วงใกล้วันที่คณะจะเดินทาง

3. ในระหว่างการท่องเที่ยวนี้ หากท่านไม่ใช้บริการใดๆ ไม่ว่าทั้งหมดหรือบางส่วน ถือว่าท่านสละสิทธิ์ ไม่สามารถเรียกร้องขอคืนค่าบริการได้

4. หากท่านไม่เดินทางกลับพร้อมคณะทัวร์ ตั๋วเครื่องบินขากลับซึ่งยังไม่ได้ใช้ ไม่สามารถนำมาขอคืนเงินได้

5. ทางบริษัทฯ ขอสงวนสิทธิ์ในการยกเลิก หรือเปลี่ยนแปลงกำหนดการเดินทาง หากมีผู้ร่วมเดินทางในคณะทัวร์ ไม่ครบตามที่กำหนดไว้

6. ค่าบริการที่ท่านชำระกับทางบริษัทฯ เป็นการชำระแบบเหมาขาด และทางบริษัทฯ ได้ชำระให้กับบริษัทฯ ตัวแทนแต่ละแห่งแบบเหมาขาดเช่นกัน ดังนั้นหากท่านมีเหตุอันใดที่ทำให้ท่านไม่ได้ท่องเที่ยวพร้อมคณะตามรายการที่ระบุไว้ ท่านจะขอคืนค่าบริการไม่ได้

7. กรณีเกิดความผิดพลาดจากตัวแทน หรือ หน่วยงานที่เกี่ยวข้อง จนมีการยกเลิก ล่าช้า เปลี่ยนแปลง การบริการจากสายการบิน บริษัทขนส่ง หรือ หน่วยงานที่ให้บริการ บริษัทฯ จะดำเนินการโดยสุดความสามารถที่จะจัดบริการทัวร์อื่นทดแทนให้ แต่จะไม่คืนเงินให้สำหรับค่าบริการนั้นๆ

8. มัคคุเทศก์ พนักงาน และตัวแทนของบริษัทฯ ไม่มีสิทธิในการให้คำสัญญาใดๆ ทั้งสิ้นแทนบริษัทฯ นอกจากมีเอกสารลงนามโดยผู้มีอำนาจของบริษัทฯ กำกับเท่านั้น
9. บริษัทฯ และตัวแทนของบริษัทฯ ขอสงวนสิทธิ์ที่จะเปลี่ยนแปลงรายการทัวร์ตามความเหมาะสม ให้สอดคล้องกับสถานการณ์ ข้อจำกัดด้านภูมิอากาศ และเวลา ณ วันที่เดินทางจริง ทั้งนี้ทางบริษัทฯ จะยึดถือและคำนึงถึงความปลอดภัย รวมถึงประโยชน์สูงสุดของลูกค้าส่วนมากเป็นสำคัญ
10. บริษัทฯ ขอสงวนสิทธิ์ในการเปลี่ยนแปลงราคาและเงื่อนไขต่างๆ โดยไม่ต้องแจ้งให้ทราบล่วงหน้า ทั้งนี้ให้ขึ้นอยู่กับดุลยพินิจของบริษัทฯ เท่านั้น อีกทั้งข้อสรุปและข้อตัดสินใดๆ ของบริษัทฯ ให้ถือเป็นข้อยุติสิ้นสุดสมบูรณ์
11. โปรแกรมทัวร์นี้จะสามารถออกเดินทางได้ต้องมีจำนวนผู้เดินทางขั้นต่ำตามที่กำหนดไว้เท่านั้น หากมีจำนวนผู้เดินทางรวมแล้วน้อยกว่าที่กำหนดไว้ บริษัทฯ ขอสงวนสิทธิ์ในการยกเลิกหรือปรับเปลี่ยนการเดินทางได้

เงื่อนไขนอกเหนือความรับผิดชอบ

1. บริษัทฯ รับผิดชอบผู้มิวัดอุปกรณ์เดินทางเพื่อท่องเที่ยวเท่านั้น การเดินทางของผู้เดินทางด้วยวัตถุประสงค์แอบแฝงอื่น ๆ เช่น การไปค้าแรงงาน การค้าประเวณี การค้ามนุษย์ การขนส่งสินค้าหนีภาษี การขนยาเสพติด การโจรกรรม การขนอาวุธสงคราม การก่อการร้าย และ อื่น ๆ ที่เข้าข่ายผิดกฎหมาย ผิดศีลธรรมอันดี บริษัทฯ มิได้มีส่วนรู้เห็น เกี่ยวข้อง หรือ มีส่วนต้องรับผิดชอบใด ๆ กับการกระทำดังกล่าวทั้งสิ้น
2. หากผู้เดินทางถูกเจ้าหน้าที่ตรวจคนเข้าเมืองของประเทศนั้น ๆ ปฏิเสธการเข้า-ออกเมือง ด้วยเหตุผลใดๆก็ตามถือเป็นเหตุผลซึ่งอยู่นอกเหนืออำนาจ และความรับผิดชอบของบริษัทฯ ทางบริษัทฯ ขอสงวนสิทธิ์ที่จะไม่รับผิดชอบคืนเงินทั้งหมด
3. บริษัทฯ จะไม่รับผิดชอบต่อกรณีที่กองตรวจคนเข้าเมืองของประเทศไทยออกเอกสารเข้าเมืองให้กับชาวต่างชาติ หรือ คนต่างด้าวที่พำนักอยู่ในประเทศไทย แต่จะทำหน้าที่ช่วยเหลือเจรจา แต่อำนาจสิทธิ์ขาดเป็นของทางกองตรวจคนเข้าเมือง
4. ผู้เดินทางต้องใช้วิจารณญาณส่วนตัวและรับผิดชอบต่อการตัดสินใจในการเลือกซื้อสินค้าต่างๆ ในระหว่างการเดินทางท่องเที่ยวด้วยตัวท่านเอง บริษัทฯ จะไม่สามารถรับผิดชอบใด ๆ หากเกิดความไม่พึงพอใจในสินค้าที่ผู้เดินทางได้ซื้อระหว่างการเดินทางท่องเที่ยวนี้
5. ผู้เดินทางต้องรับผิดชอบต่อการจัดเก็บ และ ดูแลทรัพย์สินส่วนตัว ของมีค่าต่าง ๆ อย่างระมัดระวัง บริษัทฯ จะไม่สามารถรับผิดชอบต่อกรณีการสูญหายของ ทรัพย์สินส่วนตัว ของมีค่าต่าง ๆ ระหว่างการเดินทางท่องเที่ยว อันมีสาเหตุมาจากผู้เดินทาง
6. บริษัทฯ จะไม่รับผิดชอบต่อกรณีการสูญหายของทรัพย์สิน และ สัมภาระระหว่างการเดินทางอันมีสาเหตุมาจากสนามบิน สายการบิน บริษัทขนส่ง โรงแรม หรือ การโจรกรรม แต่จะทำหน้าที่เป็นตัวแทนในการเรียกร้องค่าชดเชยให้กับผู้เดินทาง
7. บริษัทฯ ขอสงวนสิทธิ์ที่จะไม่รับผิดชอบต่อค่าเสียหายในเหตุการณ์ที่เกิดจากการยกเลิกหรือความล่าช้าของสายการบิน ภัยธรรมชาติ การนัดหยุดงาน การจลาจล การปฏิวัติ รัฐประหาร ที่อยู่นอกเหนือการควบคุมของทางบริษัทฯ หรือ ค่าใช้จ่ายเพิ่มเติมที่เกิดขึ้นทางตรง หรือทางอ้อม เช่น การเจ็บป่วย การถูกทำร้าย การสูญหาย ความล่าช้า หรือ จากอุบัติเหตุต่างๆ
8. บริษัทฯ ขอสงวนสิทธิ์ที่จะไม่รับผิดชอบต่อกรณีที่ไม่เป็นไปตามความคาดหวังและความไม่พึงพอใจของผู้เดินทางที่เกี่ยวข้องกับ สภาพธรรมชาติ ภูมิอากาศ ฤดูกาล ทัศนียภาพ วัฒนธรรม วิถีและพฤติกรรมของประชาชนในประเทศที่เดินทางไป
9. กรุ๊ปที่เดินทางช่วงวันหยุดหรือเทศกาลที่ต้องการันตีมัดจำกับสายการบินหรือผ่านตัวแทนในประเทศหรือต่างประเทศ รวมถึงเที่ยวบินพิเศษ เช่น Charter Flight , Extra Flight จะไม่มีการคืนเงินมัดจำหรือค่าทัวร์ทั้งหมด
10. กรณีมีท่านมีคดีความทางศาลที่ไม่อนุญาตให้ท่านเดินทางออกนอกประเทศได้ โปรดทำการตรวจสอบก่อนการจองทัวร์ว่าท่านสามารถเดินทางออกนอกประเทศได้หรือไม่ ถ้าไม่สามารถเดินทางได้ อยู่เหนือการควบคุมของบริษัทฯ ทางบริษัทฯ จะไม่รับผิดชอบต่อกรณีใดๆทั้งสิ้น
11. กรณีหญิงตั้งครรภ์ท่านจะต้องมีใบรับรองแพทย์ ระบุชัดเจนว่าสามารถเดินทางออกนอกประเทศได้ รวมถึงรายละเอียดอายุครรภ์ที่ชัดเจน สิ่งนี้อยู่เหนือการควบคุมของบริษัทฯ ทางบริษัทฯ จะไม่รับผิดชอบต่อกรณีใดๆทั้งสิ้น

โปรดกรอกรายละเอียดข้อมูลลูกค้า

1. ชื่อ / นามสกุล (นาย /นางสาว /นาง / ด.ช. / ด.ญ.)
2. เบอร์ติดต่อ
3. ประเภทห้องพัก
 - 3.1 ห้องพักผู้ใหญ่ 2 ท่าน (TWN/เตียงแยก)ห้อง / (DBL/เตียงคู่)ห้อง
 - 3.2 ห้องพัก 1 ท่าน (SGL)ห้อง
4. อาหาร ไม่ทานเนื้อวัว ไม่ทานเนื้อหมู ไม่ทานสัตว์ปีก ทานมังสาวิรัส
อื่นๆ.....
5. เคยโดนปฏิเสธวีซ่าหรือไม่ ไม่เคย เคยประเทศ.....

เลขที่บัญชีสำหรับชำระค่าบริการ

ชื่อบัญชี : บริษัท มีชรูมทราเวล จำกัด

 ธนาคารกสิกรไทย KASIKORN BANK 泰华农民银行	 ธนาคารกสิกรไทย (KBANK) , สาขาย่อย : เซ็นทรัลบางนา 2 เลขที่บัญชี : 664-2-23781-9 (ออมทรัพย์)
---	--



บัญชีพร้อมเพย์: 0105557025943



ชื่อบัญชี: บริษัท มีชรูมทราเวล จำกัด

สอบถามข้อมูลเพิ่มเติม
จกทวิร์ติดต่อ แผนกทวิร์บริษัท มีชรูมทราเวล จำกัด



02 105 6234



[@mushroomtravel](https://line.me/tv/@mushroomtravel)



tour@mushroomtravel.com



www.mushroomtravel.com

หรือ



สอบถาม/จองทว Line

[@mushroomtravel](https://line.me/tv/@mushroomtravel)