

EXTEND
HAPPINESS
License 11/10538

Ont
JOURNEY HOUSE

AJ05_5

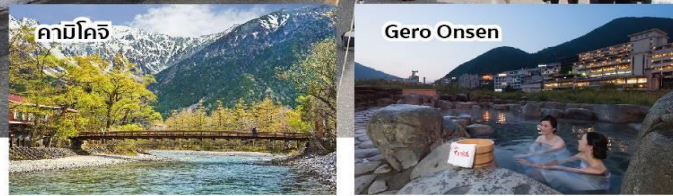
HAPPINESS NATURAL KAMIKOCHI JAPAN ALPS 7D5N (ONSEN 4 NIGHTS)

📍 นาโกย่า อินุยามะ กิฟุ ทาคายาม่า คามิโคจิ โอทิสาว่า อวาระ โอซาก้า



ทำไมต้องไปกับเรา ?

- ✈️ | สายการบินระดับชาติ
- 🏠 | โรงแรมทำเลดี ได้มาตรฐาน
- 👤 | ครบ 10 ท่าน ออกเดินทางแน่นอน
- 💰 | ราคารวมทุกอย่าง ไม่ต้องจ่ายเพิ่ม
- 🚰 | บริการน้ำดื่ม ทุกวัน
- 📶 | ฟรี Wifi On Bus



THAI

TG 644 (00.05) ✈️ TG 644 (08.00) TG 673 (17.35) ✈️ TG 673 (21.25)

BKK 5.25 ชั่วโมง **NGO** **KIX** 6.55 ชั่วโมง **BKK**

กรุงเทพฯ ขาไป นาโกย่า คันไซ ขากลับ กรุงเทพฯ

ไม่พลาดเมนูเด็ด!

- 🍖 Buffet Yakiniku เนื้อญี่ปุ่นพรีเมียม
- 🍷 Shabu Shabu เนื้อญี่ปุ่นหอมๆ
- 🍽 Buffet International บุฟเฟ่ต์นานาชาติ

👍 พิเศษยิ่งกว่า

📅 21 - 27 พฤษภาคม 2568

💰 **83,900 .-**

พักโรงแรมออนเซ็น 4 คืน

วันที่	โปรแกรมการเดินทาง	มื้ออาหาร			โรงแรม
		เช้า	กลางวัน	เย็น	
1	✈️ กรุงเทพฯ				
2	นาโกย่า โดย TG 644 (00.05-08.00) - อินุยามะ - ปราสาทอินุยามะ (ด้านใน) - เกาะโร - สะพานเกาะโรโอฮาชิ - ฟุนเซ็นจิ - ศาลเจ้าเกาะโรออนเซ็น - ออนเซ็น	-	✓	✓	Hotel Kusakabe Armeria https://www.armeria.co.jp/ **โรงแรมออนเซ็น หรือเทียบเท่า
3	กิฟุ - หมู่บ้านชิราคาวาโกะ (จุดชมวิวยูริยาม่า) - ทาคายาม่าจินยะ - สะพานนาคะบาชิ - ย่านฮันมาชิซูจิ - ออนเซ็น	✓	✓	✓	Hotel Associa Takayama Resort https://www.associa.com/tky/ **โรงแรมออนเซ็น หรือเทียบเท่า
4	คามิโคจิ - สะพานทับปะ - มัตสึโมโต้ - ปราสาทมัตสึโมโต้ (ด้านใน) - นากาโน่ - ออนเซ็น	✓	✓	✓	ANA Holiday Inn Resort Shinano-omachi Kuroyon https://www.hananoi.co.jp/ **โรงแรมออนเซ็น หรือเทียบเท่า
5	โอทิสาว่า - เส้นทางสายอัลไพน์ทาคายาม่า (เขื่อนคุโรเบะ-นั่งกระเช้าทาคายาม่า - กำแพงหิมะ **ขึ้นอยู่กับสภาพอากาศ**) - ทายาม่า - อวาระออนเซ็น	✓	✓	✓	Onsen Monogatari Premium Seiunkaku https://www.oedoonsen.jp/seiunkaku/ **โรงแรมออนเซ็น หรือเทียบเท่า
6	เกียวโต - วัดเมียวโดอิน - โอโมเตะซันโด - โอซาก้า - ซอปปิงชินไซบาชิ	✓	✓	✓	Hotel Hankyu RESPIRE OSAKA https://www.hankyu-hotel.com/ **โรงแรมใจกลางเมืองย่านซอปปิง
7	โอซาก้า - ตลาดคุโรมง - ห้างอิวอน ✈️ สนามบินคันไซ - กรุงเทพฯ โดย TG 673 (17.35-21.25)	✓	อาหารรวม 15 มื้อ	✓	📌 สัญลักษณ์ หมายถึง

วันแรก	กรุงเทพฯ
21.00 น.	คณะพร้อมกันที่ท่าอากาศยานสุวรรณภูมิ อาคารผู้โดยสารขาออกระหว่างประเทศ ชั้น 4 เคาน์เตอร์ สายการบินไทย เจ้าหน้าที่ทางบริษัทฯ คอยให้การต้อนรับดูแลด้านเอกสารและสัมภาระในการเดินทาง
วันที่สอง	สนามบินนาโกย่า – อินูยามะ – ปราสาทอินูยามะ (ด้านใน) – เกะโระ – สะพานเกะโระโอฮาชิ – ฟุเนซึเนจิ – ศาลเจ้าเกะโระออนเซ็น - ออนเซ็น
00.05 น.	ออกเดินทางสู่ เมืองนาโกย่า ประเทศญี่ปุ่นโดย สายการบินไทย เที่ยวบินที่ TG 644
08.00 น.	ถึงท่าอากาศยานนานาชาติชูบุเซนแทรร์ เมืองนาโกย่า นำท่านผ่านพิธีการตรวจคนเข้าเมืองและศุลกากร จากนั้นนำท่านเดินทางสู่ อินูยามะ เพื่อนำท่านเดินทางสู่ ปราสาทอินูยามะ (ด้านใน) ปราสาทเก่าแก่แห่งอินูยามะ ถูกสร้างขึ้นโดย "โอดะ โนบุนาสึ" อาของ "โอดะโนบุนางะ" ซึ่งสร้างเสร็จในปีค.ศ. 1440 ตั้งอยู่ในเมืองอินูยามะ (Inuyama) จังหวัดไอจิ (Aichi) ทศนิยมภาพจากบนปราสาทสามารถมองเห็นแม่น้ำโคโสะ ที่กว้างใหญ่ไหลโอบรอบด้านล่าง ทั่วประเทศญี่ปุ่นมีปราสาทเพียง 12 แห่งเท่านั้นที่ยังคงอยู่ในสภาพดั้งเดิม และปราสาทอินูยามะ เป็นหนึ่งในจำนวน 5 แห่งที่ได้รับเลือกให้เป็นสมบัติประจำชาติ
เที่ยง	รับประทานอาหารกลางวัน ณ ภัตตาคาร
บ่าย	จากนั้นนำท่านเดินทางสู่ เกะโระ เพื่อนำท่านเดินทางสู่ สะพานเกะโระโอฮาชิ สะพานข้ามแม่น้ำอิตะ ไกล่บ่อออนเซ็นกลางแจ้ง Gero onsen Funsenchi และจากนั้นนำท่านชม ออนเซ็นฟุเนซึเนจิ บ่อน้ำพุเป็นจุดสัญลักษณ์ของเกะโระออนเซ็นซึ่งมีต้นกำเนิดมาจากน้ำพุที่อุดมสมบูรณ์ บ่อน้ำแห่งนี้ตั้งอยู่ริมแม่น้ำอิตะ และสักการะ ศาลเจ้าเกะโระ ศาลเจ้าแห่งความศักดิ์สิทธิ์ และสงบควรค่าแก่การเยี่ยมชมเป็นอย่างยิ่ง
ค่ำ	รับประทานอาหารค่ำ ณ ห้องอาหารของโรงแรม นำท่านเข้าสู่ที่พัก Hotel Kusakabe Armeria หรือเทียบเท่า https://www.armeria.co.jp/



AJ05_5 HAPPINESS KAMIKOCHI JAPAN ALPS 7D5N (ONSEN 4 NIGHTS)



-- พักผ่อนกับสปา รีสอร์ทแบบญี่ปุ่นแท้ๆ ให้ท่านได้อาบน้ำแร่ หรือเรียกอีกอย่างหนึ่งว่า ออนเซ็น (Onsen) เพื่อผ่อนคลายความเมื่อยล้า การอาบน้ำแร่จะทำให้เลือดลมดี ผิวพรรณสดใส มีน้ำมีนวล และยังช่วยในระบบการเผาผลาญของร่างกายให้ดีขึ้น ---

วันที่สาม กิฟุ – หมู่บ้านชิราคาวาโกะ (จุดชมวิวยูโรยาม่า) - ทาคายาม่าจินยะ – สะพานนาคะบาชิ – ย่านซันมาชิซุจิ - ออนเซ็น

เช้า **รับประทานอาหารเช้า ณ ห้องอาหารของโรงแรม**
 จากนั้นนำท่านเดินทางสู่ กิฟุ เพื่อนำท่านสู่ หมู่บ้านชิราคาวาโกะ (จุดชมวิวยูโรยาม่า) สัมผัสความยิ่งใหญ่ของธรรมชาติในเมืองแห่งประวัติศาสตร์เป็นหนึ่ง ในสถานที่ ยอดนิยมของนักท่องเที่ยว ด้วยสถาปัตยกรรมบ้านทรงหลังคาทรงมือพนมที่เรียกว่ากัชโชสุคุริซึ่งมีมาแต่โบราณ ทำให้ได้รับการขึ้นทะเบียนเป็นมรดกโลกโดย UNESCO หมู่บ้านแห่งนี้ยังคงดำรงการใช้ชีวิตที่มีมาแต่เดิมในอดีต



เที่ยง **รับประทานอาหารกลางวัน ณ ภัตตาคาร**
บ่าย จากนั้นนำท่านเดินทางสู่ ทาคายาม่าจินยะ เป็นศาลาว่าการเมืองสมัยเอโดะ ตั้งอยู่ที่เมืองทาคายาม่า (Takayama) จังหวัดกิฟุ (Gifu) เมื่อก่อนนั้นที่นี่ถือว่าเป็นอาคารสำคัญมากของเมือง เป็นศาลาว่าการเมืองฮิเดะราวปี พ.ศ. 2235 ใช้เป็นศูนย์การปกครองเมืองภายในแบ่งเป็นห้องต่างๆ เช่นสำนักงานห้องที่ใช้ในการพิจารณาคดีที่คุมขังนักโทษที่พักของผู้ปกครองเมืองซึ่งได้รับการแต่งตั้งมาจาก



AJ05_5 HAPPINESS KAMIKOCHI JAPAN ALPS 7D5N (ONSEN 4 NIGHTS)

โชกุนในเมืองโตเกียว ที่แห่งนี้ใช้ว่าราชการอยู่ราว 176 ปี แล้วเข้าสู่ยุคการปฏิรูปสมัยเมจิ และนำท่านเดินทางสู่ สะพานนาคะบาชิ เป็นสถานที่แห่งหนึ่งที่มีชื่อเสียงในเมืองทาคายามา จังหวัดกิฟุ Nakabashi Bridge เป็นสะพานสีแดงที่ยังคงเอกลักษณ์ความดั้งเดิมของญี่ปุ่น จึงทำให้สะพานดูโดดเด่นและเป็นจุดที่นักท่องเที่ยวนิยมไปสัมผัสกับความงดงามของธรรมชาติ และนำท่านเดินทางสู่ ย่านซันมาชิซุจิ หรือ Little Kyoto ลิตเติ้ลเกียวโต เป็นย่านเมืองเก่าที่ยังคงอนุรักษ์บ้านเรือนสมัย

เอโดะกว่า 300 ปี เอาไว้ได้เป็นอย่างดีบ้านไม้โบราณโชน้ำตาลดำ เรียงรายไปตามทางเดิน



คี ๑

รับประทานอาหารค่ำ ณ ห้องอาหารของโรงแรม

นำท่านเข้าสู่ที่พัก **Hotel Associa Takayama Resort** หรือเทียบเท่า

<https://www.associa.com/ky/>



--- พักผ่อนกับสปา รีสอร์ทแบบญี่ปุ่นแท้ๆ ให้ท่านได้อาบน้ำแร่ หรือเรียกอีกอย่างหนึ่งว่า ออนเซ็น (Onsen) เพื่อผ่อนคลายความเมื่อยล้า การอาบน้ำแร่จะทำให้เลือดลมดีผิวพรรณสดใส มีน้ำมีนวลและยังช่วยในระบบการเผาผลาญของร่างกายให้ดีขึ้น ---

AJ05_5 HAPPINESS KAMIKOCHI JAPAN ALPS 7D5N (ONSEN 4 NIGHTS)

วันที่สี่ **คามิโคจิ - สะพานกัปปะ - มัตสึโมโตะ - ปราสาทมัตสึโมโตะ (ด้านใน) - นากาโน่ - ออนเซ็น**

เช้า รับประทานอาหารเช้า ณ ห้องอาหารของโรงแรม

จากนั้นนำท่านเดินทางสู่ **คามิโคจิ** ถือได้ว่าเป็นจุดชมวิวยอดเยี่ยมที่สวยงามทั้งหมดแทบทุกจุด แต่ก็มีสถานที่ที่สวยงามเป็นพิเศษให้เยี่ยมชม แม่น้ำอะซุสะ (Azusa) ต้นกำเนิดจากธารน้ำแข็งและหิมะละลายเทือกเขาแอลป์ น้ำที่ไหลมาจากภูเขาที่มีความใสสะอาดเป็นพิเศษ เนื่องจากถูกกรองผ่านชั้นหินและทราย ทำให้แม่น้ำอะซุสะมีน้ำใสสะอาด

และสะพานแขวน **สะพานกัปปะ** สัญลักษณ์ของคามิโคจิ ตั้งอยู่บริเวณใจกลางของคามิโคจิ (Kamikochi) เป็นจุดที่สวยงามโดยมีน้ำทะเลสีฟ้าและภูเขาเป็นฉากหลังมีร้านอาหารและคาเฟ่หลายแห่งอยู่ใกล้ ๆ และเป็นหนึ่งในสถานที่แรก ๆ ที่หลายคนมาเยือนเมื่อมาถึงคามิโคจิ

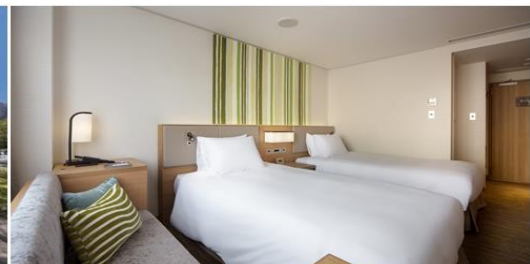


เที่ยง รับประทานอาหารกลางวัน ณ ภัตตาคาร

บ่าย จากนั้นนำท่านเดินทางสู่ **มัตสึโมโตะ** เพื่อนำท่านสู่ **ปราสาทมัตสึโมโตะ (ด้านใน)** ตั้งอยู่ในเมืองมัตสึโมโตะ จังหวัดนางาโนะเป็นปราสาทที่เก่าแก่ที่สุดในประเทศญี่ปุ่น เป็นหนึ่งในห้าปราสาทในญี่ปุ่นที่ถูกกำหนดให้เป็นสมบัติประจำชาติ ตัวปราสาทสร้างขึ้นด้วยไม้โดยไม่ใช้ตะปูแม้แต่ตัวเดียว



นำท่านเข้าสู่ที่พัก ANA Holiday Inn Resort Shinano-omachi Kuroyon หรือเทียบเท่า
<https://www.hananoi.co.jp/>

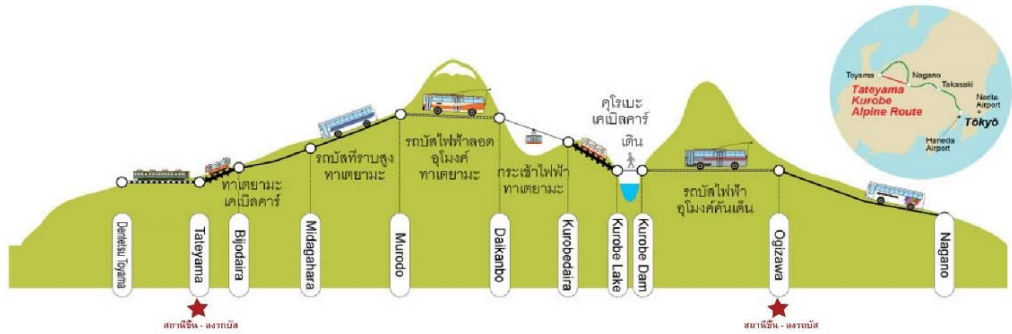


AJ05_5 HAPPINESS KAMIKOCHI JAPAN ALPS 7D5N (ONSEN 4 NIGHTS)

คำ **รับประทานอาหารค่ำ ณ ห้องอาหารของโรงแรม**
 --- พักผ่อนกับสปา รีสอร์ทแบบญี่ปุ่นแท้ ๆ ให้ท่านได้อบน้ำแร่ หรือเรียกอีกอย่างหนึ่งว่า ออนเซ็น (Onsen) เพื่อผ่อนคลายความเมื่อยล้า การอาบน้ำแร่จะทำให้เลือดลมดี ผิวพรรณสดใส มีน้ำมีนวล และยังช่วยในระบบการเผาผลาญของร่างกายให้ดีขึ้น ---

วันที่ห้า **โอกิซาวา – เส้นทางสายอัลไพน์ทาเทยาม่า (เขื่อนคุโรเบะ-หังกระเข้าทาเทยาม่า –**
กำแพงหิมะ **ขึ้นอยู่กับสภาพอากาศ) – โทยาม่า - อวาระออนเซ็น**

เช้า **รับประทานอาหารเช้า ณ ห้องอาหารของโรงแรม**
 นำท่านสัมผัสใกล้ชิดกับความมหัศจรรย์ของธรรมชาติกับ **เส้นทางสายอัลไพน์ทาเทยาม่า - คุโรเบะ** ซึ่งเป็นส่วนหนึ่งของเจแปนแอลป์ เป็นเส้นทางธรรมชาติที่ตั้งอยู่ระหว่างรอยต่อของจังหวัดโทยามะและจังหวัดนากาโนะ ประเทศญี่ปุ่น พาดผ่านวิวทิวทัศน์ที่สลับซับซ้อนของเทือกเขาแอลป์ หรือที่หลายๆ คนนิยมเรียกกันติดปากว่า **เจแปนแอลป์**



นำท่านเดินทางสู่ **สถานีโอกิซาวา** เพื่อโดยสาร **พาหนะของอุทยาน** **หังรถบัสรางไฟฟ้าลอดอุโมงค์คันทันเด็น** (เขื่อนคุโรเบะ - สถานีโอกิซาวา) นำท่านชม **เขื่อนคุโรเบะ** ที่มีความสูง 1,500 เมตรจากระดับน้ำทะเล, ความสูงตัวเขื่อน 186 เมตร เป็นเขื่อนคอนกรีตแบบโค้ง (Arch dam) ที่สูงที่สุดในญี่ปุ่น นำท่านนั่ง **เคเบิลคาร์ทาเทยาม่า** (ที่สถานีทาเทยาม่า - ราบบิโจไดระ) เป็นทางวิ่งเส้นทางเดียวที่ความสูงระดับ 500 เมตร ความลาดชันโดยเฉลี่ย 24 จากนั้นนำท่าน **หังกระเข้าไฟฟ้าทาเทยาม่า** (สถานีไดกันโบะ - ที่ราบคุโรเบะไดระ)
หังกระเข้าข้ามหุบเขา เป็นระยะทาง 1,700 เมตร เส้นทางนี้จะได้ชมวิวธรรมชาติสวยๆ พร้อมกับความตื่นเต้นนิดๆ ของการขึ้นกระเช้าเพราะเป็นกระเช้าที่เป็นลวดสลิงตันทาง



AJ05_5 HAPPINESS KAMIKOCHI JAPAN ALPS 7D5N (ONSEN 4 NIGHTS)

ถึงปลายทาง โดยไม่มีเสาค้ำหรือคั่นกลาง จนได้ฉายาว่า

กระเช้าพานอรามา นำท่านนั่ง รถบัสไฟฟ้า (รถราง) ลอดอุโมงค์ (สถานีโตกันโบะ-มูโรโตะ) ด้วยระดับความสูง 2450 เมตร รถบัสนี้จะวิ่งลอดในอุโมงค์ที่เย็นจับขั้วหัวใจ ของเขาทาเตยามะ (ความสูง 3015 เมตร) โดยใช้พลังกระแสไฟฟ้าเป็นแรงขับเคลื่อนดังนั้นจึงปราศจากควันและปลอดภัย

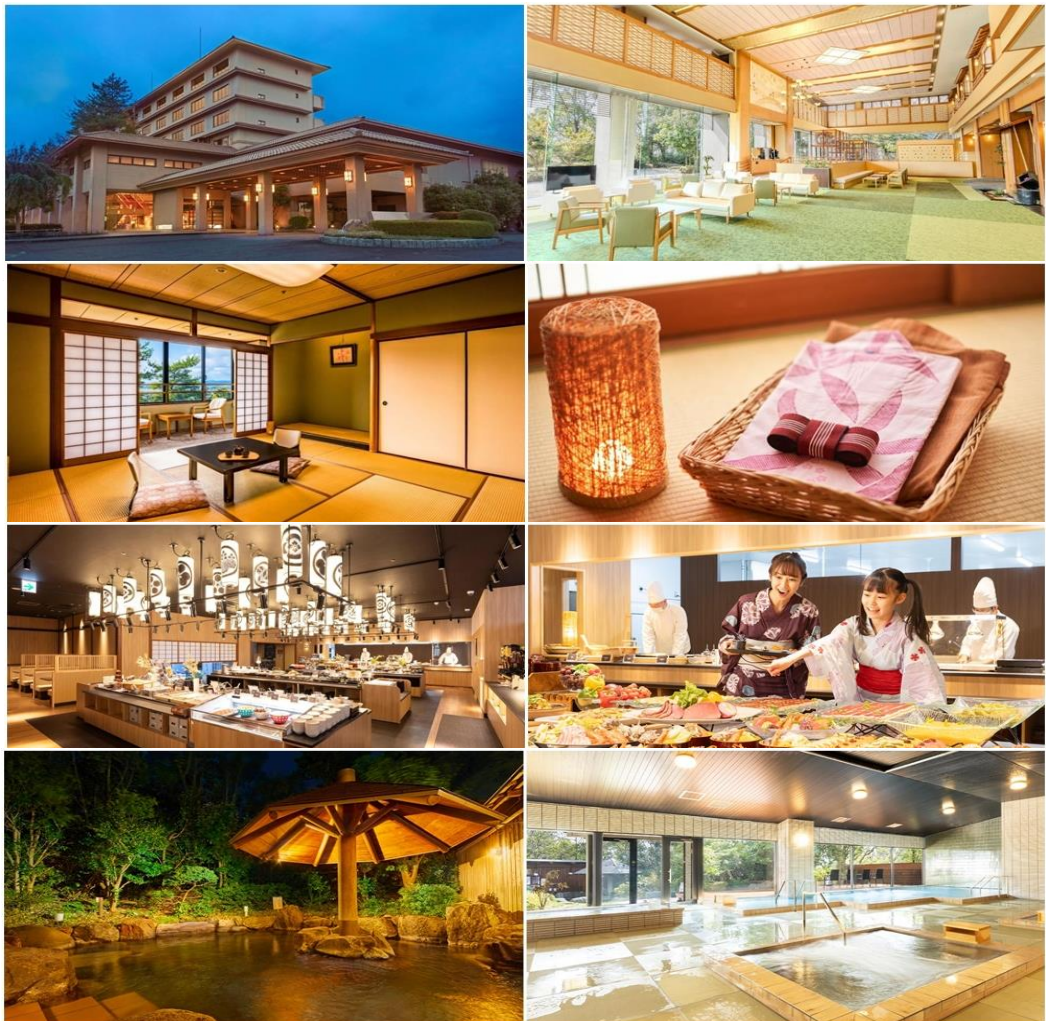
เที่ยง
บ่าย

รับประทานอาหารกลางวัน ณ ภัตตาคาร

จากนั้นนำท่านนั่ง **Highland Bus** (มูโรโตะ-ที่ราบบิโจไตระ) ท่านจะต้องประทับใจและหลงไหลในทัศนียภาพจากการเดินทางต่างระดับ โดยผ่าน ทิวเขาสูง 1500 เมตร ต้นไม้ขนาดใหญ่ในป่าที่ราบสูง กำแพงหิมะ และแนวทิวเขาทุกที่ของที่นี่ล้วนเป็นเส้นทางมีชื่อด้านภูมิประเทศทั้งสิ้น เพื่อชม กำแพงหิมะ ยูคิโนะโอทานิ (Yuki-no-Otani Snow Wall) ตั้งแต่กลางเดือนเมษายนถึงกลางเดือนมิถุนายน นักท่องเที่ยวจะสามารถเดินเล่นระหว่างกองหิมะที่ทับถมกันสูงจนกลายเป็นกำแพงสองฝั่งซึ่งมีความสูงเกือบ 20 เมตร

นำท่านเข้าสู่ที่พัก **Onsen Monogatari Premium Seiunkaku** หรือเทียบเท่า

<https://www.oedoonsen.jp/seiunkaku/>



AJ05_5 HAPPINESS KAMIKOCHI JAPAN ALPS 7D5N (ONSEN 4 NIGHTS)

ค่ำ **รับประทานอาหารค่ำ ณ ห้องอาหารของโรงแรม**
 --- พักผ่อนกับสปา รีสอร์ทแบบญี่ปุ่นแท้ ๆ ให้ท่านได้อาบน้ำแร่ หรือเรียกอีกอย่างหนึ่งว่า ออนเซ็น (Onsen) เพื่อผ่อนคลายความเมื่อยล้า การอาบน้ำแร่จะทำให้เลือดลมดี ผิวพรรณสดใส มีน้ำมีนวล และยังช่วยในระบบการเผาผลาญของร่างกายให้ดีขึ้น ---

วันที่หก เกียวโต – วัดเบียวโดอิน - โอโมเตะซันโด - โอซาก้า – ช้อปปิ้งชินไซบาชิ

เช้า **รับประทานอาหารเช้า ณ ห้องอาหารของโรงแรม**
 จากนั้นนำท่านเดินทางสู่ เกียวโต เพื่อนำท่านเดินทางสู่ วัดเบียวโดอิน แห่งอุจิเป็นมรดกโลกที่มีประวัติยาวนานหนึ่งพันปี โดยสิ่งที่มีชื่อเสียงในวัดแห่งนี้ได้แก่ศาลาหงส์ที่สวยงามและสวนที่อยู่ใกล้เคียง ซึ่งทั้งสองสิ่งนี้ได้รับการออกแบบมาเพื่อเป็นภาพสะท้อนให้เห็นถึงดินแดนสีขาวดีบนโลกนี้ ชมศาลาหงส์และอาคารพิพิธภัณฑ์ไฮโซ กังเพื่อชื่นชมปฏิมากรรมพระอมิตาพุทธะและทรัพย์สมบัติเก่าแก่ชิ้นอื่นๆ ต่อด้วย เบียวโดอิน โอโมเตะซันโด เป็นหนึ่งในแหล่งผลิตชาเขียวชื่อดังของญี่ปุ่น นักท่องเที่ยวที่มาเยือนเมืองแห่งนี้สามารถลิ้มลองชาเขียวอุจิในรูปแบบต่างๆ ทั้งเครื่องดื่ม อาหารคาว ขนมหวานได้ที่ร้านค้าทั้งสองฟากฝั่งของถนนชาเขียว



เที่ยง **รับประทานอาหารกลางวัน ณ ภัตตาคาร**
บ่าย จากนั้นนำท่านเดินทางสู่ โอซาก้า เพื่อนำท่าน ช้อปปิ้งต่อ **ชินไซบาชิ** แหล่งช้อปปิ้งชื่อดังของโอซาก้า ประเทศญี่ปุ่น ถนนช้อปปิ้งที่มีระยะทางกว่า 600 เมตร เต็มไปด้วยร้านค้ามากมาย ตั้งแต่ ร้านขายเสื้อผ้า ร้านอาหาร ร้านของใช้ รวมแล้วมากถึง 200 ร้านค้า ซึ่งถนนนี้จะตั้งอยู่ทางเหนือของย่าน



ค่ำ **รับประทานอาหารค่ำ ณ ภัตตาคาร – บุฟเฟ่ต์บั้งย่างเนื้อพรีเมียมและซอฟตริงไม้อัน**



AJ05_5 HAPPINE

นำท่านเข้าสู่ที่พัก **Hotel Hankyu RESPIRE OSAKA** หรือเทียบเท่า

<https://www.hankyu-hotel.com/>



วันที่เจ็ด โอซาก้า – ตลาดคุโรมง - ห้างอิออน - สหามบินคันไซ - กรุงเทพฯ

เช้า

รับประทานอาหารเช้า ณ ห้องอาหารของโรงแรม

จากนั้นนำท่านเดินทางสู่ ตลาดคุโรมง หนึ่งในตลาดที่ยิ่งใหญ่และเก่าแก่มากที่สุดของเมืองโอซาก้า การันตีได้จากชื่อเสียงเรียงนามของตลาดที่คนญี่ปุ่นเรียกกันว่า “ครัวของโอซาก้า” และให้ท่านได้ลิ้มรสอาหารทะเลสดๆ ทั้งกุ้ง หอย ปู ปลา รวมไปถึงสารพัดเนื้ออื่นๆ เป็นต้น



เที่ยง

รับประทานอาหารกลางวัน **อิสระตามอัธยาศัย**

บ่าย

จากนั้นได้เวลานำท่านช้อปปิ้งต่อ **ห้างอิออน** คือห้างที่รวมเอาซูเปอร์มาร์เก็ตและช้อปปิ้งมอลล์ไว้ด้วยกัน มีสาขาอยู่มากมายทั่วประเทศญี่ปุ่น และเนื่องจากมีสินค้าหลากหลายครบครันตั้งแต่เสื้อผ้า เครื่องนุ่งห่ม สินค้า



ซั๊กกะ (zakka) เครื่องใช้ไฟฟ้า หนังสือ ยาชนิดต่างๆ ตลอดจนสินค้าประเภทอาหาร จึงเหมาะสำหรับผู้ที่ต้องการซื้อของชิ้นใหญ่ หรือของที่ระลึก เป็นต้น ได้เวลาอันสมควร นำท่านเดินทางสู่ **สหามบินคันไซ โอซาก้า**

17.35 น.

ออกเดินทางกลับสู่กรุงเทพฯ โดยสายการบินไทย เที่ยวบินที่ **TG 673**

21.25 น.

เดินทางถึงสหามบินสุวรรณภูมิ กรุงเทพฯ โดยสวัสดิภาพ

AJ05_5 HAPPINESS KAMIKOCHI JAPAN ALPS 7D5N (ONSEN 4 NIGHTS)

อัตราค่าบริการ

กำหนดการเดินทาง
21 – 27 พฤษภาคม 2568

ท่านละ	ราคารวมตัว	ราคาไม่รวมตัว
ผู้ใหญ่ พักห้องละ 2-3 ท่าน	83,900.-	61,900.-
เด็กอายุ 7-11 ปี พักรวมผู้ใหญ่ มีเตียง	79,900.-	58,900.-
เด็กอายุ 2-6 ปี พักรวมผู้ใหญ่ ไม่มีเตียง	71,900.-	56,900.-
พักห้องเดี่ยว เพิ่มอีกท่านละ	22,900. -	22,900. -

อัตราไม่รวม

- การเดินทางในแต่ละครั้งต้องมีจำนวนผู้ร่วมเดินทาง 10 ท่านขึ้นไป
- โรงแรม อาหาร ยานพาหนะ การบริการ ทุกพีเรียมาตรฐานเดียวกัน แต่ราคาทัวร์แตกต่างกัน เนื่องจาก ตรวงวันหยุดยาว เทศกาลสำคัญทั้งของไทยและญี่ปุ่น ราคาโรงแรมและตั๋วเครื่องบินจะสูงกว่าปกติ
- เนื่องจากโรงแรมที่พักของญี่ปุ่นส่วนใหญ่เป็นเตียงแฝด (Twin) ลูกค้ำที่ต้องการพักเป็นเตียงคู่ (Double) บางโรงแรมอาจมีค่าใช้จ่ายเพิ่มเติม และกรณีที่โรงแรมไม่สามารถจัดห้องพักสำหรับสามท่านได้ (Triple room) ผู้เข้าพักจำเป็นต้องใช้เป็นห้องคู่ + ห้องพักเดี่ยว ลูกค้ำต้องชำระค่าห้องพักเดี่ยวเพิ่มเติม และแปลนโรงแรมส่วนใหญ่ห้องพักที่ประเภทห้องต่างกันจะไม่อยู่ใกล้กัน
- ทางสายการบินไม่รับจองที่นั่ง Long Leg ลูกค้ำต้องชี้แจงเหตุผลหน้าเคาเตอร์เช็คอินด้วยตัวท่านเอง
- ในกรณีที่ออกตั๋วเครื่องบินไปแล้วลูกค้ำไม่สามารถเดินทางได้ ทางสายการบินไม่อนุญาตให้เปลี่ยนชื่อผู้เดินทางทุกกรณี และทางบริษัทฯ ขอสงวนสิทธิ์ในการคืนค่าบริการเนื่องจากทางบริษัทฯ ชำระค่าโรงแรม ค่าเครื่องบิน ยานพาหนะ และอาหารไปล่วงหน้าแล้ว

อัตราโดยรวม

- ค่าตั๋วเครื่องบินไป – กลับ ชั้นประหยัด (เดินทางไป-กลับพร้อมกรุ๊ปเท่านั้น) สายการบิน และเส้นทางตามที่ระบุไว้เท่านั้น
- ค่าภาษีสนามบินและภาษีน้ำมันตามราคาทัวร์ ทางบริษัทฯ คิดอัตรา ณ วันที่ 02 กรกฎาคม 2567 หากทางสายการบินมีการเรียกเก็บเพิ่มจากวันดังกล่าว ทางบริษัทฯ ขอสงวนสิทธิ์ในการเรียกเก็บจากท่านตามความเป็นจริง
- ค่าพาหนะรับ-ส่ง และค่าเข้าชมสถานที่ท่องเที่ยวต่างๆตามรายการที่ระบุไว้เท่านั้น
- ค่าโรงแรมที่พักตามระบุในรายการหรือเทียบเท่า ห้องพักห้องละ 2-3 ท่านเท่านั้น
- ค่าอาหารและเครื่องดื่มตามรายการที่ระบุเท่านั้น
- น้ำหนักกระเป๋าเดินทาง น้ำหนักไม่เกิน 25 กก. ส่วนกระเป๋าใบเล็กอยู่ในความดูแลของท่านเอง น้ำหนักไม่เกิน 7 กก.

AJ05_5 HAPPINESS KAMIKOCHI JAPAN ALPS 7D5N (ONSEN 4 NIGHTS)

- ค่าประกันภัยการเดินทางต่างประเทศเงื่อนไขตามกรมธรรม์
- หัวหน้าทัวร์ผู้มีประสบการณ์นำเที่ยวคอยดูแลอำนวยความสะดวก ตลอดการเดินทางจำนวน 1 ท่าน
- น้ำดื่มบนรถวันละ 1 ขวด

เงื่อนไขการจอง

บริษัทฯ เรียกเก็บค่ามัดจำ 20,000 บาท ส่วนที่เหลือทั้งหมดชำระก่อนการเดินทาง 30 วัน หรือตามเงื่อนไขพิเศษทางบริษัทฯ กำหนด (ทางบริษัทฯ อาจมีการเรียกเก็บส่วนที่เหลือทั้งหมดก่อน 30 วัน อันเนื่องจากกรณีที่เดินทางนั้นถูกจองเต็มเร็วกว่าปกติ หรือจำเป็นต้องออกตั๋วเครื่องบิน เพื่อเลี่ยงการเก็บส่วนค่าธรรมเนียมเชื้อเพลิง และค่าภาษีสนามบินที่ทางสายการบินมีการเปลี่ยนแปลงโดยไม่จำเป็นต้องแจ้งให้ทราบล่วงหน้า)

อัตรานี้ไม่รวม

1. ค่าทำหนังสือเดินทางพาสปอร์ต
2. ค่าใช้จ่ายส่วนตัวนอกเหนือในรายการเช่น โทรศัพท์, ค่าช้อปปิ้ง, ค่าเครื่องดื่มและอาหารที่สั่งเพิ่มเติมจากรายการที่ทางบริษัทฯ จัดให้เป็นต้น
3. ค่าน้ำหนักกระเป๋าเดินทางในกรณีน้ำหนักเกินกว่าสายการบินกำหนดคือ ชั้นละ 25 กก. ต่อท่าน
4. ค่าภาษีท่องเที่ยวหากมีการเก็บเรียกเพิ่ม
5. ค่าวีซ่าท่องเที่ยวญี่ปุ่น กรณีผู้เดินทางต่างชาติต้องขอวีซ่าญี่ปุ่น

เงื่อนไขการเดินทาง

บริษัทฯ ขอสงวนสิทธิ์ในการยกเลิกการเดินทาง กรณีมีผู้เดินทางต่ำกว่า 10 ท่าน โดยจะแจ้งให้ผู้เดินทางทราบล่วงหน้าก่อน 15 วัน การขอเปลี่ยนแปลงวันเดินทางหากผู้เดินทางมีความประสงค์จะขอเปลี่ยนแปลงวันเดินทาง สามารถทำได้โดยไม่เสียค่าใช้จ่าย ตามเงื่อนไขดังนี้

- ล่วงหน้าก่อนการเดินทาง 30 วัน ในช่วงปกติ
- ล่วงหน้าก่อนการเดินทาง 45 วัน ก่อนเดินทางในช่วงเทศกาลหรือ High Season (เทศกาลปีใหม่, ตรุษจีน, ตลอดเดือนเมษายน พฤษภาคม และเดือนตุลาคม)

ตั๋วเครื่องบิน

1. ในการเดินทางเป็นหมู่คณะ ผู้โดยสารจะต้องเดินทางไป-กลับพร้อมกัน หากต้องการเลื่อนวันเดินทางกลับ ท่านต้องชำระค่าใช้จ่ายส่วนต่างที่สายการบินเรียกเก็บ
2. การจัดที่นั่งของกรุ๊ป เป็นไปโดยสายการบินเป็นผู้กำหนด ซึ่งทางบริษัทฯ ไม่สามารถเข้าไปแทรกแซงได้
3. กรณีลูกค้ายกเลิกการเดินทาง แต่ทางบริษัทฯ ได้ดำเนินการออกตั๋วไปแล้วนั้น ผู้เดินทางต้องรอ REFUND ตามระบบของสายการบินเท่านั้น และหากท่านไม่แน่ใจในวันเดินทางดังกล่าว กรุณาตรวจสอบกับเจ้าหน้าที่ฯ เพื่อยืนยัน ในกรณีที่ตั๋วเครื่องบินสามารถ ทำ Refund ได้หรือไม่ก่อนที่ท่านจะชำระเงินค่าทัวร์ส่วนที่เหลือ

AJ05_5 HAPPINESS KAMIKOCHI JAPAN ALPS 7D5N (ONSEN 4 NIGHTS)

ค่าธรรมเนียมน้ำมันเชื้อเพลิงและค่าประกันวินาศภัยทางอากาศ

คิดตามอัตราที่ทางสายการบินปรับค่าธรรมเนียม ณ วันที่ล่าสุดที่มีการปรับค่าธรรมเนียมหากสายการบินมีการปรับขึ้นราคาในภายหลัง ถือเป็นค่าทวิร์ส่วนเพิ่มที่ทางบริษัท ขอสงวนสิทธิ์ในการเรียกเก็บตามความเป็นจริง ณ วันที่ออกตั๋ว

กระเป๋าและสัมภาระการเดินทาง

1. น้ำหนักกระเป๋าและสัมภาระเดินทาง สายการบินอนุญาตให้บรรทุกได้ห้องเครื่องบินคือ ชั้นละ 25 กก.ต่อท่าน (สำหรับผู้โดยสารชั้นประหยัด / Economy Class Passenger) หากสัมภาระมีน้ำหนักเกิน สายการบินมีสิทธิ์เรียกเก็บค่าธรรมเนียมเพิ่มได้
2. กระเป๋าใบเล็กที่สามารถนำขึ้นเครื่องได้อยู่ในความดูแลของท่านน้ำหนักไม่เกิน 7 ก.ก. และ มีความกว้าง+ยาว+สูง ไม่เกิน 115 เซนติเมตร กว้าง ไม่เกิน 55 ซม. (22 นิ้ว) X สูง ไม่เกิน 40 ซม. (16 นิ้ว) X ลึก ไม่เกิน 25 ซม. (10 นิ้ว)
3. ในบางรายการทวิร์ที่ต้องเดินทางด้วยสายการบินภายในประเทศ หรือสายการบินอื่น น้ำหนักของกระเป๋าอาจถูกกำหนดให้ต่ำหรือสูงกว่ามาตรฐานได้ ทั้งนี้ขึ้นอยู่กับข้อกำหนดของแต่ละสายการบิน ซึ่งผู้เดินทางสามารถตรวจสอบได้จากพนักงานขายด้วยตัวเอง

กรณียกเลิกการเดินทาง

1. กรณีแจ้งยกเลิกการเดินทางล่วงหน้าก่อน 30 วัน คืนในอัตราร้อยละ 100 ของเงินค่าบริการ และหักค่าใช้จ่ายที่เกิดขึ้นตามจริง
2. กรณีแจ้งยกเลิกการเดินทางล่วงหน้าก่อน 15 วัน คืนในอัตราร้อยละ 50 ของเงินค่าบริการ และหักค่าใช้จ่ายที่เกิดขึ้นตามจริง
3. กรณีแจ้งยกเลิกการเดินทางล่วงหน้าก่อนน้อยกว่า 15 วัน ไม่คืนเงินค่าบริการ
*** หมายเหตุ ค่าใช้จ่ายที่เกิดขึ้นจริง ได้แก่ ค่าธรรมเนียมการขอวีซ่า ค่ามัดจำบัตรโดยสารเครื่องบิน และค่าใช้จ่ายอื่นๆที่จำเป็น ***

AJ05_5 HAPPINESS KAMIKOCHI JAPAN ALPS 7D5N (ONSEN 4 NIGHTS)

เลขที่บัญชีสำหรับชำระค่าบริการ

ชื่อบัญชี : บริษัท มีชรูมทราเวล จำกัด

 ธนาคารกสิกรไทย KASIKORN BANK 泰华农民银行	 ธนาคารกสิกรไทย (KBANK) , สาขาย่อย : เซ็นทรัลบางนา 2 เลขที่บัญชี : 664-2-23781-9 (ออมทรัพย์)
---	--



บัญชีพร้อมเพย์: 0105557025943



ชื่อบัญชี: บริษัท มีชรูมทราเวล จำกัด

สอบถามข้อมูลเพิ่มเติม
จกทวิร์ติดต่อ แผนกทวิร์บริษัท มีชรูมทราเวล จำกัด



02 105 6234



[@mushroomtravel](https://line.me/tv/@mushroomtravel)



tour@mushroomtravel.com



www.mushroomtravel.com

หรือ



สอบถาม/จองทว Line

[@mushroomtravel](https://line.me/tv/@mushroomtravel)