

CFD173
4วัน 3คืน

Go amazing อิงซิ่ง

อุโมง เจนางฟ้า หลุมบ่อฟ้า



เช็คอิน
ร้าน POP MART ยอดฮิต!!

อุทยานแห่งชาติหลุมบ่อฟ้า อุทยานเจนางฟ้า
จุดเช็คอินที่ไม่ควรพลาด "รถไฟเหาะตุ๊ก"
จัตุรัสมหาศาลาประชาม วัตจีนซิน อีระซอบบิ่ง หงหยาดัง
ถนนคนเดินเจี๋ยฟางเปย POPMART

ทัวร์ไม่ลงร้าน 

เดินทาง
เมษายน-พฤษภาคม 68

 สายการบิน Thai AirAsia (FD)
น้ำหนักกระเป๋า 20 KG

พิเศษ!!

ราคาเริ่มต้น **16,888.-** สุกัฉงซิ่ง

■ FLIGHT:



DMK —> CKG

CKG —> DMK

เที่ยวบิน	เวลาออก	เวลาถึง
FD552	13.55	18.00

เที่ยวบิน	เวลาออก	เวลาถึง
FD553	18.55	21.05

CFD173 ลงชิง So amazing อุหลง เขานางฟ้า หลุมบ่อฟ้า 4วัน 3คืน

อุทยานแห่งชาติหลุมบ่อฟ้า อุทยานเขานางฟ้า
จุดเช็คอินที่ไม่ควรพลาด "รถไฟทะลุติ๊ก" จัตุรัสมหาศาลาประชาคม
ถนนคนเดินโบราณหลงเหมินห้าว ห้างThe Ring Mall of
วัตจิ้นซิน อิสระ ช้อปปิ้ง หงหยาดัง ถนนคนเดินเจียฟางเปย POPMART



พิเศษ!!! ทัวร์ไม่ลงร้าน



เมนูพิเศษ!! สุกี่ลงชิง

เดินทางโดยสายการบิน **Thai Air Asia (FD)** น้ำหนักสัมภาระโหลดใต้ท้องเครื่อง **ไม่เกิน 20 kg. / CARRY ON 7 kg.**

วันที่	โปรแกรมท่องเที่ยว	เช้า	เที่ยง	เย็น	โรงแรม
1	ทำอากาศยานนานาชาติดอนเมือง - ทำอากาศยานนานาชาติฉงชิ่งเจียงเป๋ย - เข้าสู่ที่พัก FD552 DMK-CKG 13.55-18.00				HOLIDAY INN EXPRESS HOTEL หรือระดับใกล้เคียงกัน
2	เมืองฉงชิ่ง - เมืองอุหลง - เขานางฟ้า(รวมรถราง) - หลุมบ่อฟ้าและสะพานสวรรค์(ลิฟท์แก้วขาลง+รถประจำทางอุทยาน+รถกอล์ฟ)+จุดชมวิวระเบียงแก้วกระจก	🍴	🍴	🍴	MOUNTAIN VIEW HOTEL หรือระดับใกล้เคียงกัน
3	เมืองอุหลง - วัตจิ้นซิน - เมืองฉงชิ่ง - ถนนคนเดินโบราณหลงเหมินห้าว - ชมรถไฟทะลุติ๊ก - ห้างThe Ring Mall of Hongkong Land's Yorkville OPTION: ล่องเรือแม่น้ำเหลืองเจียงชมวิวคำคีนฉงชิ่ง	🍴	🍴	🍴	HOLIDAY INN EXPRESS HOTEL หรือระดับใกล้เคียงกัน
4	เมืองฉงชิ่ง - จัตุรัสมหาศาลาประชาคม - หงหยาดัง - ถนนคนเดินเจียฟางเปย+ร้านPOPMART ทำอากาศยานนานาชาติฉงชิ่งเจียงเป๋ย - ทำอากาศยานนานาชาติดอนเมือง FD553 CKG-DMK 18.55-21.05	🍴	🍴		

วันเดินทาง	ราคาผู้ใหญ่ (บาท)	ราคาเด็ก (บาท)	พักเดี่ยว เพิ่ม (บาท)	ที่นั่ง	หมายเหตุ
03-06 เมษายน 2568	19,888	ไม่มีราคาเด็ก (Infant ไม่เกิน 2 ปี 5,000 บาท)	4,500	20	
04-07 เมษายน 2568	19,888			20	
11-14 เมษายน 2568	22,888			20	
12-15 เมษายน 2568	23,888			20	
13-16 เมษายน 2568	23,888			20	
18-21 เมษายน 2568	17,888			20	
24-27 เมษายน 2568	17,888			20	
26-29 เมษายน 2568	17,888			20	
08-11 พฤษภาคม 2568	17,888			20	
15-18 พฤษภาคม 2568	16,888			20	
22-25 พฤษภาคม 2568	16,888			20	
29 พฤษภาคม - 01 มิถุนายน 2568	16,888			20	

วันที่หนึ่ง ทำอากาศยานนานาชาติดอนเมือง - ทำอากาศยานนานาชาติฉงชิ่งเจียงเป่ย์ - เข้าสู่ที่พัก

10.30 น พร้อมกัน ทำอากาศยานนานาชาติดอนเมือง อาคารผู้โดยสารขาออกระหว่างประเทศ ชั้น 3 เคาน์เตอร์สายการบิน Thai Air Asia (FD) โดยมีเจ้าหน้าที่บริษัทฯ คอยต้อนรับอำนวยความสะดวกด้านเอกสาร

13.55 น. นำท่านเดินทางสู่ ทำอากาศยานนานาชาติฉงชิ่งเจียงเป่ย์ โดยสายการบิน Thai Air Asia (FD) เที่ยวบินที่ FD552

18.00 น. เดินทางถึง ทำอากาศยานนานาชาติฉงชิ่งเจียงเป่ย์ สาธารณรัฐประชาชนจีน ขั้นตอนการตรวจคนเข้าเมืองและศุลกากร (เวลาดำเนินการที่สาธารณรัฐประชาชนจีนเร็วกว่าประเทศไทย 1 ชั่วโมง รบกวนปรับเวลาของท่านเพื่อให้สะดวกในการนัดหมาย)

เมืองฉงชิ่ง ปัจจุบันฉงชิ่งเป็นเมืองหนึ่งในสี่เขตปกครองพิเศษ เป็นเมืองที่มีความสำคัญทางด้านอุตสาหกรรม เนื่องจากมีแม่น้ำแยงซีเป็นเส้นทางหลักในการนำเข้าสู่ส่งออกสินค้า

เดินทางเข้าสู่โรงแรมที่พัก เพื่อพักผ่อนตามอัธยาศัย

ที่พัก : HOLIDAY INN EXPRESS HOTEL หรือระดับใกล้เคียงกัน

(ชื่อโรงแรมที่ท่านพัก ทางบริษัทจะทำการแจ้งพร้อมใบนัดหมาย 5-7 วันก่อนวันเดินทาง)

วันที่สอง เมืองฉงชิ่ง - เมืองอู่หลง - เขานางฟ้า(รวมรถราง) - หลุมบ่อฟ้าและสะพานสวรรค์ (ลิฟท์แก้วขาลง+รถประจำทางอุทยาน+รถกอล์ฟ)+จุดชมวิวยะเบียงแก้วกระจก 🍷 **อาหาร เช้า, เกี๊ยง, เย็น**

เช้า 🍷 **รับประทานอาหารเช้าน** โรงแรม **(มื้อที่1)**

เดินทางสู่ **เมืองอู่หลง** ตั้งอยู่ทางทิศตะวันออกเฉียงใต้ของเมืองฉงชิ่ง เป็นเมืองที่โอบล้อมด้วยภูเขาสูง มีแม่น้ำอู่เจียงตัดผ่านเป็นแม่น้ำสายหลักในเมืองอู่หลง **สัมผัสแหล่งท่องเที่ยวระดับ 5A อุทยานเขานางฟ้า (Fairy Maiden Mountain)** มีชื่อเสียงในเรื่องของความสวยงามทางธรรมชาติมีต้นไม้เขียวขจีทั้งปีป่า รายล้อมด้วยภูเขารูปทรงแปลกตา ในช่วงฤดูร้อน อากาศส่วนใหญ่ของบริเวณนี้จะอยู่ที่ประมาณ 25 องศา บรรยากาศชิลๆ ขึ้นชมบรรยากาศของอุทยานโดย**รถราง (ค่าตั๋วรวมค่ารถราง)** เหมาะแก่การเพลิดเพลินชมวิว และถ่ายภาพ


เที่ยง ๑๐ รับประทานอาหารเที่ยง (มื้อที่2)

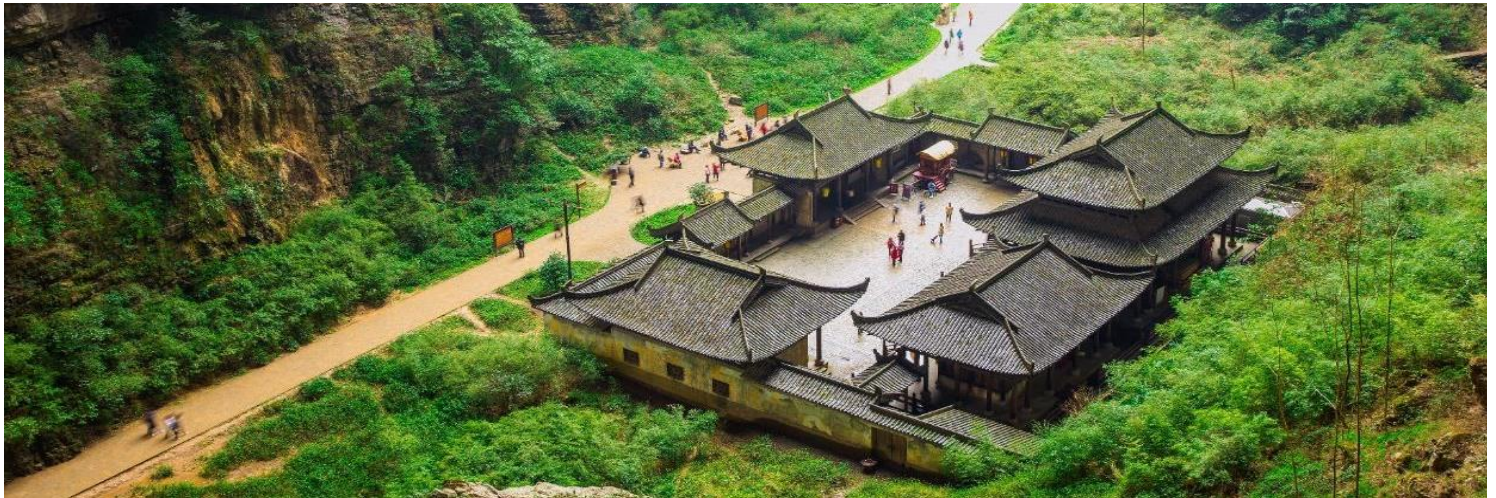
ให้ธรรมชาติบำบัดจิตใจกับแหล่งมรดกโลกทางธรรมชาติระดับ 5A อุทยานแห่งชาติหลุมฟ้า 3 สะพานสวรรค์ (Tian Sheng San Qiao National Park) หรือ เทียนเซียงชานเฉียว ซึ่งถือว่าเป็นที่มีความสวยงามมากที่สุดในเมืองอู่หลง ที่เกิดจากการยุบตัวของเปลือกโลก ทำให้เกิดเป็นบ่อหลุมขนาดใหญ่ที่ลึกประมาณ 300-500 เมตร และมีบางส่วนเป็นโพรงทะลุเหมือนกับสะพานทอดข้ามระหว่างภูเขา

นั่งรถประจำทางอุทยานชม จุดเช็คอินแรกกับความเสียวกับ สะพานแก้วกระจก (Wulong glass bridge) ยื่นออกไปเพื่อชมทัศนียภาพหรือ ถ่ายภาพสุดเท่อดลงโซเซเชียล คงจะได้ยอดไลค์ไม่น้อย **ไต่บันไดหิน** ใจกันต่อกับ **ล่องลิฟท์แก้ว** ความสูงประมาณ 80 เมตร เมื่อถึงด้านบนแล้วจะเป็นเส้นทางเดินเท้าที่ทำไว้อย่างดีเพื่อชมโรงเตี๊ยม ซึ่งเดิมเป็นจุดแวะพักของคน เนื่องจากหุบเขานี้เป็นเส้นทางลัดจากเสฉวนไปยังเหอหนาน **ไฮไลท์สถานที่แนะนำ** 1.Tianlong Bridge ผนังถ้ามีการแกะสลักลวดลายมังกรสวยงาม 2.Qinglong Bridge ลักษณะเป็นโพรงยาว มีลำธารเล็กไหลผ่าน 3. Heilong Bridge สะพานสุดท้ายอยู่ในส่วนที่แคบที่สุดจึงทำให้มีความมืดกับ **นั่งรถกอล์ฟ** ต่อรถอุทยาน เพื่อนำท่านไปสู่ที่จอดรถบัสนำเที่ยวของเรา



(ค่าทัวร์รวมค่ารถประจำทางอุทยาน+ค่าลิฟท์แก้ว+ค่ารถกอล์ฟ+ค่าสะพานกระจก)




หมายเหตุ

ในกรณีที่รถประจำทางอุทยาน ลิฟท์แก้ว รถกอล์ฟ หรือระเบียบแถวกระจัด ไม่สามารถใช้งานได้ กรุณำ ทางบริษัทฯ ขอสงวนสิทธิ์ไม่คืนเงินและไม่แจ้งให้ทราบล่วงหน้า*

เย็น ๑๐ รับประทานอาหารเย็น (มื้อที่3)

ที่พัก : MOUNTAIN VIEW HOTEL หรือระดับใกล้เคียงกัน

(ชื่อโรงแรมที่ท่านพัก ทางบริษัทฯ จะทำการแจ้งพร้อมใบนัดหมาย 5-7 วันก่อนวันเดินทาง)

วันที่สาม เมืองอู่หลง - วัดจิ้นซิน - เมืองฉงชิ่ง - ถนนคนเดินโบราณหลงเหมินฮั่ว - ชมรถไฟเหาะตุ๊ก- ห้างThe Ring Mall of Hongkong Land's Yorkville ๑๐ อาหาร เช้า, เกียง, เย็น
OPTION: ล่องเรือแม่น้ำเสียงเจียงชมวิวคำคินฉงชิ่ง

เช้า ๑๐ รับประทานอาหารเช้า ณ โรงแรม (มื้อที่4)

วาสนาผู้ใดหนอ! ที่จะได้ไปชม วัดจิ้นซิน (Jingxin) สร้างขึ้นในสมัยราชวงศ์ซิง ถือเป็นหนึ่งในวัดพุทธที่เก่าแก่ที่สุดในอู่หลง ที่นี่สามารถชมวิว ท้องฟ้าภูเขา ธรรมชาติที่งดงามเพราะตั้งอยู่ในเขตเขานางฟ้า ประตูดังยังมีการจารึกโดยเจ้าอาวาสจากวัดเล้าหลินชงซาน อีกด้วย



เดินทางกลับเมืองฉงชิ่ง เป็นเมืองที่มีความสำคัญทางด้านอุตสาหกรรม เป็นเส้นทางหลักในการนำเข้าออกสินค้า

เที่ยง ๑๐ รับประทานอาหารเที่ยง (มื้อที่5)

เพลิดเพลินเดินชมถนนคนเดินโบราณหลงเหมินหัว (Longmen Hao Old Street) เป็นถนนเก่าแก่เส้นหนึ่งของฉงชิ่ง สำหรับบริเวณนี้มีร้านอาหารหลายร้านให้เลือก ทั้งยังมีร้านหนังสือและร้านขายของที่ระลึก ให้ท่านเลือกซื้อมากมาย อีก 1 แลนด์มาร์คที่ต้องมาเช็คอิน รถไฟทะลุตึก รถไฟฟ้าสาย 2 ของมหานครฉงชิ่ง ที่กำลังวิ่งผ่านสถานีหลี่จื่อป้า ทะลุตึก 19 ชั้น ซึ่งเป็นอาคารที่พักอาศัยของประชาชน



ช้อปปิ้งห้างใหญ่ใจกลางเมืองฉงชิ่ง ห้างThe Ring Mall of Hongkong Land's Yorkville ออกแบบได้สังการและสวยงามมากๆ นอกจากความสวยแล้ว ยังมีทั้งร้านอาหาร สินค้าแบรนด์ดังต่างๆ ให้ท่านได้เพลิดเพลินในการถ่ายรูปและช้อปปิ้ง

Highlight ที่นี่มีการออกแบบที่ผสมผสานระหว่างเมืองและธรรมชาติได้สุดอากาศบริสุทธิ์รวมถึงระบบนิเวศและสิ่งแวดล้อมที่ดีต่อสุขภาพ



OPTION: ล่องเรือแม่น้ำเหลียงเจียงชมวิวคำคินฉงชิ่ง

ราคาท่านละ 300 หยวน (5 ท่านขึ้นไป)

ท่องเที่ยวริมน้ำที่สวยงาม โดยการนั่งเรือล่องเรือแม่น้ำเหลียงเจียง ยิ่งมากับคนรู้ใจคงโรแมนติกเกินจะบรรยาย



เย็น 🍷 รับประทานอาหารเย็น (เมื่อที่6)

ที่พัก : HOLIDAY INN EXPRESS HOTEL หรือระดับใกล้เคียงกัน

(ชื่อโรงแรมที่ท่านพัก ทางบริษัทจะทำการแจ้งพร้อมใบนัดหมาย 5-7 วันก่อนวันเดินทาง)

วันที่สี่

เมืองฉงชิ่ง - จัตุรัสมหาศาลาประชาชน - หงหยาดัง - ถนนคนเดินเจียฟางเป่ย์+ร้านPOPMART - ท่าอากาศยานนานาชาติฉงชิ่งเจียงเป่ย์ - ท่าอากาศยานนานาชาติดอนเมือง

🍷 อาหาร เช้า, เกียง

เช้า 🍷 รับประทานอาหารเช้า ณ โรงแรม (เมื่อที่7)

ถ่ายภาพด้านนอกประวัติศาสตร์ที่ยังคงอยู่ จัตุรัสมหาศาลาประชาชน (THE GREAT HALL OF THE PEOPLE) ซึ่งนายพลแห่งกองทัพคอมมิวนิสต์เริ่มสร้างขึ้นภายหลังการปฏิวัติสำเร็จ ในปี พ.ศ. 2494 จุดนี้ได้กว่า 4,000 คน ใช้เป็นที่ประชุมสภาผู้แทนและโรงละครของประชาชน สร้างโดยจำลองแบบมาจากหอฟ้าเทียนถานที่เมืองหลวงปักกิ่ง



เช็คอิน หงหยาดัง (Hongyadong) แหล่งช้อปปิ้งขนาดใหญ่ แบ่งเป็นโซนหลายชั้น จะเป็นตลาดของกิน เต็มไปด้วยร้านค้ามากมายตกแต่งในสไตล์จีนโบราณ ที่โดดเด่นเห็นจะเป็นสินค้าแปรรูปและเครื่องเทศโดยเฉพาะหม่าล่าวัตถุดิบที่ชาวจีนเสฉวน นิยมใส่ลงไปในอาหาร

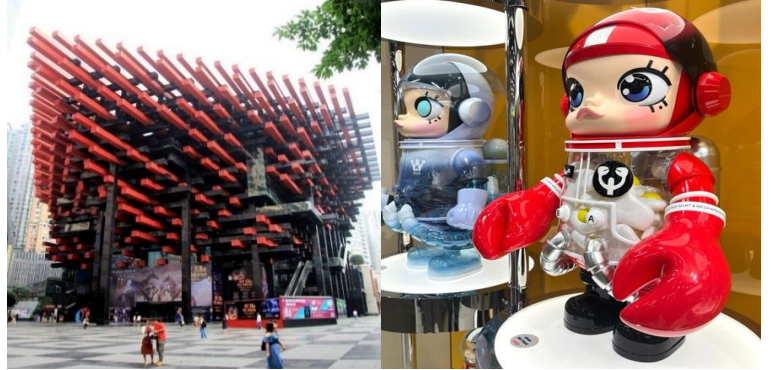


เที่ยง ๑๐ รับประทานอาหารเที่ยง (มื้อที่๘) **เมนูพิเศษ!! สุกี้ฉงชิ่ง**

ย่านธุรกิจสุดหรู ใจกลางเมืองฉงชิ่ง ถนนคนเดินเจี๋ยฟางเป่ย์ (Jeifangbei) เลือกช้อปปิ้งจุใจ ตั้งอยู่บริเวณอนุสาวรีย์ปลดแอกปัจจุบันเป็น เป็นจุดศูนย์รวมหมุ่สาววัยรุ่นที่มีสไตล์ในการแต่งตัวและเป็นแหล่งรวบรวมแบรนด์ต่างๆ ต่างๆ ไม่ว่าจะเป็น Cartier Louis Vuitton Gucci Rolex Adidas



และสถานที่แนะนำสำหรับสายเสพงานศิลปะ Chongqing Art Gallery นอกจากผลงานศิลปะแล้ว ภายในอาคารยังมีร้านเด็ดกระแสแรงอย่างร้าน POPMART ตัวการ์ตูนน่ารัก ราคาดีเยี่ยมเลือกจุ่มได้เยอะมากๆ ถ้าเพลอตัวเพลอใจอาจจะได้น้องๆ กลับมาแบบเต็มถุงเลย และหากช้อปปิ้งเกิดการเมื่อยล้าหรือหิว สามารถเลือกซื้อ ซิมอาหารที่นี่ได้มากมาย



▶ **สมควรแก่เวลานัดหมาย เจอกันที่จุดนัดพบ**

สมควรแก่เวลานัดหมาย นำทุกท่านเดินทางสู่ ท่าอากาศยานนานาชาติฉงชิ่งเจียงเป่ย์ สาธารณรัฐประชาชนจีน

18.55 น. นำท่านเดินทางสู่ ประเทศไทย โดย Thai Air Asia (FD) เที่ยวบินที่ FD553

21.05 น. เดินทางถึง ท่าอากาศยานนานาชาติดอนเมือง ประเทศไทย โดยสวัสดิภาพ

หมายเหตุ* โปรแกรมอาจมีการสลับวันหรือเปลี่ยนแปลงไปตามความเหมาะสมโดยไม่แจ้งให้ทราบล่วงหน้า ขึ้นอยู่กับตามสถานการณ์ท้องถิ่น สถานที่ท่องเที่ยว เทศกาล หรือ สภาพอากาศท้องถิ่น ณ เวลานั้น ทั้งนี้การเปลี่ยนทางบริษัทจะคำนึงถึงประโยชน์และความปลอดภัยของทุกท่านเป็นหลักสำคัญ



เงื่อนไขการให้บริการ

- ▶ การเดินทางครั้งนี้จะต้องมีจำนวน 15 ท่านขึ้นไป กรณีไม่ถึงจำนวนดังกล่าว
 - จะส่งจอยน์ทัวร์กับบริษัทที่มีโปรแกรมใกล้เคียงกัน
 - หรือเลื่อน หรือยกเลิกการเดินทาง **โดยทางบริษัทฯ จะทำการแจ้งให้ท่านทราบล่วงหน้าก่อนการเดินทาง 15 วัน**
 - หรือขอสงวนสิทธิ์ในการปรับราคาค่าบริการเพิ่ม (ในกรณีที่ผู้เดินทางไม่ถึง 15 ท่าน และท่านยังประสงค์เดินทางต่อ) โดยทางบริษัทจะทำการแจ้งให้ท่านทราบก่อนล่วงหน้า
 - ▶ ในกรณีที่ลูกค้าต้องออกตัวโดยสารภายในประเทศ กรุณาติดต่อเจ้าหน้าที่ของบริษัทฯ ก่อนทุกครั้ง มิฉะนั้นทางบริษัทจะไม่รับผิดชอบใดๆ ทั้งสิ้น
 - ▶ การจองทัวร์และชำระค่าบริการ
 - กรุณาชำระค่ามัดจำ **ท่านละ 8,000 บาท**
 - ค่าทัวร์ส่วนที่เหลือชำระ 15-20 วันก่อนออกเดินทาง กรณีบริษัทฯ ต้องออกตัวหรือวีซ่าออกใกล้วันเดินทางท่านจำเป็นต้องชำระค่าทัวร์ส่วนที่เหลือตามที่บริษัทกำหนดแจ้งเท่านั้น
- **สำคัญ****สำเนาหน้าพาสปอร์ตผู้เดินทาง (จะต้องมีอายุเหลือมากกว่า 6 เดือน ก่อนหมดอายุนับจากวันเดินทางไป-กลับและจำนวนหน้าหนังสือเดินทางต้องเหลือว่างสำหรับติดวีซ่าไม่ต่ำกว่า 3 หน้า) ****กรุณาตรวจสอบก่อนส่งให้บริษัทมิฉะนั้นทางบริษัทจะไม่รับผิดชอบกรณีพาสปอร์ตหมดอายุ ** กรุณาส่งพร้อมหลักฐานการโอนเงินมัดจำ**

เงื่อนไขการยกเลิก

- ยกเลิกก่อนการเดินทางตั้งแต่ 30 วันขึ้นไป คืนเงินค่าทัวร์โดยหักค่าใช้จ่ายที่เกิดขึ้นจริง
 - ยกเลิกก่อนการเดินทาง 15-29 วัน ยึดเงิน 50% จากยอดที่ลูกค้าชำระมา และเก็บค่าใช้จ่ายที่เกิดขึ้นจริง(ถ้ามี)
 - ยกเลิกก่อนการเดินทางน้อยกว่า 15 วัน ขอสงวนสิทธิ์ยึดเงินเต็มจำนวน
- *กรณีมีเหตุยกเลิกทัวร์ โดยไม่ใช่ความผิดของบริษัททัวร์ คืนเงินค่าทัวร์โดยหักค่าใช้จ่ายที่เกิดขึ้นจริง(ถ้ามี)
*ค่าใช้จ่ายที่เกิดขึ้นจริง เช่น ค่ามัดจำตัวเครื่องบิน โรงแรม ค่าวีซ่า และค่าใช้จ่ายจำเป็นอื่นๆ

กรณีจองทัวร์วันหยุดเทศกาล วันหยุดนักขัตฤกษ์ วันหยุดยาวต่อเนื่อง หากได้มีการแจ้งยกเลิกทัวร์ ทางบริษัทฯ ขอสงวนสิทธิ์เก็บค่าทัวร์ทั้งหมด โดยไม่มีเงื่อนไขใดๆ ทั้งสิ้น

อัตราค่าบริการนี้ รวม

(บริษัท ดำเนินการให้ กรณียกเลิกทั้งหมด หรืออย่างใดอย่างหนึ่ง ไม่สามารถฟันด์เป็นเงินหรือการบริการอื่นๆ ได้)





1. ค่าตัวโดยสารเครื่องบินไป-กลับ ชั้นประหยัดพร้อมค่าภาษีสนามบินทุกแห่งตามรายการทัวร์ข้างต้น *(ตัวกรุ๊ปไม่สามารถ Upgrade ที่นั่ง ได้ และต้องเดินทางไป-กลับพร้อมตัวกรุ๊ปเท่านั้นไม่สามารถเลื่อนวันได้)*
2. ค่าที่พักห้องละ 2-3 ท่าน ตามโรงแรมที่ระบุไว้ในรายการหรือ ระดับใกล้เคียงกัน
 กรณีพัก 3 ท่านที่เข้าห้องพักโรงแรม ไม่มีห้อง TRP (3 ท่าน) อาจจำเป็นต้องแยกพัก 2 ห้อง (มีค่าใช้จ่ายพักเดี่ยวเพิ่ม) กรณีห้อง TWIN BED (เตียงเดี่ยว 2 เตียง) ซึ่งโรงแรมไม่มีหรือเต็ม ทางบริษัทขอปรับเป็นห้อง DOUBLE BED แทนโดยมีต้องแจ้งให้ทราบล่วงหน้า หรือ หากต้องการห้องพักแบบ DOUBLE BED (1 เตียงใหญ่) ซึ่งโรงแรมไม่มีหรือเต็ม ทางบริษัทขอปรับเป็นห้อง TWIN BED แทนโดยมีต้องแจ้งให้ทราบล่วงหน้า
3. ค่าอาหาร ค่าเข้าชม และ ค่ายานพาหนะทุกชนิด ตามที่ระบุไว้ในรายการทัวร์ข้างต้น เจ้าหน้าที่บริษัทฯ คอยอำนวยความสะดวกตลอดการเดินทาง
4. ค่าน้ำหนักกระเป๋าสายการบิน **Thai Air Asia (FD) สัมภาระโหลดใต้ท้องเครื่อง 20 กิโลกรัม ถ้อขึ้นเครื่องได้ 7 กิโลกรัม** และค่าประกันวินาศภัยเครื่องบินตามเงื่อนไขของแต่ละสายการบินที่มีการเรียกเก็บ กรณีสัมภาระเกินท่านต้องเสียค่าปรับตามที่สายการบินเรียกเก็บ
5. ค่าประกันอุบัติเหตุตามกรมธรรม์วงเงิน 1,000,000 บาท ค่ารักษาพยาบาล ตามเงื่อนไขของบริษัทฯ ประกันภัยที่บริษัททำไว้ ทั้งนี้ย่อมอยู่ในข้อจำกัดที่มีการตกลงไว้กับบริษัทประกันชีวิต ทุกกรณี ต้องมีใบเสร็จและเอกสารรับรองทางการแพทย์ จากหน่วยงานที่เกี่ยวข้อง เงื่อนไขนี้ไม่คุ้มครองโรคประจำตัว การสูญเสียทรัพย์สินส่วนตัวของผู้เดินทาง และไม่รวมประกันสุขภาพ ท่านสามารถสั่งซื้อประกันสุขภาพเพิ่มได้จากบริษัทประกันทั่วไป
6. ค่าภาษีสนามบิน และค่าภาษีน้ำมันตามรายการทัวร์
7. ค่ารถปรับอากาศน้ำดื่มตามระบุไว้ในรายการ พร้อมคนขับรถ (กฎหมายไม่อนุญาตให้คนขับรถเกิน 12 ชม./วัน
8. รวมภาษีมูลค่าเพิ่ม 7% และภาษีหัก ณ ที่จ่าย 3% (ค่าบริการเท่านั้น)

อัตราค่าบริการนี้ *ไม่รวม*

1. ค่าทำหนังสือเดินทางไทย และเอกสารต่างตัวต่างๆ
2. ค่าใช้จ่ายอื่นๆ ที่นอกเหนือจากรายการระบุ อาทิเช่น ค่าอาหาร เครื่องดื่ม ค่าช้อปปิ้ง ค่าโทรศัพท์ เป็นต้น
3. ค่าภาษีธุรการรายการคิดจากยอดบริการ, ค่าภาษีเดินทาง (ถ้ามีการเรียกเก็บ)
4. ค่าภาษีน้ำมันที่สายการบินเรียกเก็บเพิ่มหลังจากทางบริษัทฯ ได้ออกตั๋วเครื่องบิน และได้ทำการขายโปรแกรมไปแล้ว
5. ค่าพนักงานยกกระเป๋าที่โรงแรม
6. ค่าวีซ่าเดี่ยว(กรณีถ้ามี)
7. **ขออนุญาตเก็บค่าทิปไกด์วันแรก ณ สนามบิน ค่าทิปไกด์ คนขับรถ ท่านละ 1,800 บาท / ท่าน**

หมายเหตุ

กรุณาอ่านศึกษารายละเอียดทั้งหมดก่อนทำการจอง เพื่อความถูกต้องและความเข้าใจตรงกันระหว่างท่านลูกค้าและบริษัทฯ และเมื่อท่านตกลงชำระเงินมัดจำหรือค่าทัวร์ทั้งหมดกับทางบริษัทฯ แล้ว ทางบริษัทฯ จะถือว่าท่านได้ยอมรับเงื่อนไขข้อตกลงต่างๆ ทั้งหมด





1. บริษัทฯ ขอสงวนสิทธิ์ที่จะเลื่อนการเดินทางหรือปรับราคาค่าบริการขึ้นในกรณีที่ผู้ร่วมคณะไม่ถึง 15 ท่าน
2. ค่าทัวร์สำหรับคนไทยที่ถือพาสปอร์ตไทย (ปกเล็มสี่เลือดหมู) เท่านั้น
3. ขอสงวนสิทธิ์การเก็บค่าน้ำมันและภาษีสนามบินทุกแห่งเพิ่ม หากสายการบินมีการปรับขึ้นก่อนวันเดินทาง
4. บริษัทฯ ขอสงวนสิทธิ์ในการเปลี่ยนเที่ยวบิน โดยมีต้องแจ้งให้ทราบล่วงหน้าเนื่องจากสาเหตุต่างๆ
5. บริษัทฯ จะไม่รับผิดชอบใดๆ ทั้งสิ้น หากเกิดกรณีความล่าช้าจากสายการบิน, การยกเลิกบิน, การประท้วง, การนัดหยุดงาน, การก่อการจลาจล, ภัยธรรมชาติ, การนำสิ่งของผิดกฎหมาย ซึ่งอยู่นอกเหนือความรับผิดชอบของบริษัทฯ
6. บริษัทฯ จะไม่รับผิดชอบใดๆ ทั้งสิ้น หากเกิดสิ่งของสูญหาย อันเนื่องเกิดจากความประมาทของท่าน, เกิดจากการโจรกรรม และ อุบัติเหตุจากความประมาทของนักท่องเที่ยวเอง
7. เมื่อท่านตกลงชำระเงินมัดจำหรือค่าทัวร์ทั้งหมดกับทางบริษัทฯ แล้วทางบริษัทฯ จะถือว่าท่านได้ยอมรับเงื่อนไขข้อตกลงต่างๆ ทั้งหมด
8. รายการนี้เป็นเพียงข้อเสนอที่ต้องได้รับการยืนยันจากบริษัทฯ อีกครั้งหนึ่ง หลังจากได้สำรองโรงแรมที่พักในต่างประเทศเรียบร้อยแล้ว โดยโรงแรมจัดในระดับใกล้เคียงกัน ซึ่งอาจจะปรับเปลี่ยนตามที่ระบุในโปรแกรม
9. การจัดการเรื่องห้องพัก เป็นสิทธิ์ของโรงแรมในการจัดห้องพักให้กับกรุ๊ปที่เข้าพัก โดยมีห้องพักสำหรับผู้สูบบุหรี่ / ปลอดบุหรี่ได้ โดยอาจจะขอเปลี่ยนห้องได้ตามความประสงค์ของผู้ที่พัก ทั้งนี้ขึ้นอยู่กับความพร้อมให้บริการของโรงแรม และไม่สามารถรับประกันได้
10. กรณีผู้เดินทางต้องการความช่วยเหลือเป็นพิเศษ อาทิเช่น **ใช้วีลแชร์ กรุณาแจ้งบริษัทฯ อย่างน้อย 14 วัน ก่อนการเดินทาง** มิฉะนั้น บริษัทฯ ไม่สามารถจัดการได้ล่วงหน้าได้
11. มีคฤหัสถ์ พนักงานและตัวแทนของผู้จัด ไม่มีสิทธิ์ในการให้คำสัญญาใดๆ ทั้งสิ้นแทนผู้จัด นอกจากมีเอกสารลงนามโดยผู้มีอำนาจของผู้จัดกำกับเท่านั้น
12. ผู้จัดจะไม่รับผิดชอบและไม่สามารถคืนค่าใช้จ่ายต่างๆ ได้เนื่องจากเป็นการเหมาจ่ายกับตัวแทนต่างๆ ในกรณีที่ผู้เดินทางไม่ผ่านการพิจารณาในการตรวจคนเข้าเมือง-ออกเมือง ไม่ว่าจะเป็นกองตรวจคนเข้าเมืองหรือกรมแรงงานของทุกประเทศ ในรายการท่องเที่ยว อันเนื่องมาจากการกระทำที่ส่อไปในทางผิดกฎหมาย การหลบหนี เข้าออกเมือง เอกสารเดินทางไม่ถูกต้อง หรือ การถูกปฏิเสธในกรณีอื่นๆ



เลขที่บัญชีสำหรับชำระค่าบริการ

ชื่อบัญชี : บริษัท มีชรูมทราเวล จำกัด

 ธนาคารกสิกรไทย KASIKORN BANK 泰华农民银行	 ธนาคารกสิกรไทย (KBANK) , สาขาย่อย : เซ็นทรัลบางนา 2 เลขที่บัญชี : 664-2-23781-9 (ออมทรัพย์)
---	---



บัญชีพร้อมเพย์: 0105557025943



ชื่อบัญชี: บริษัท มีชรูมทราเวล จำกัด

สอบถามข้อมูลเพิ่มเติม
จกทัวริสต์ติดต่อ แผนกทัวริสต์บริษัท มีชรูมทราเวล จำกัด



02 105 6234



[@mushroomtravel](https://line.me/tv/@mushroomtravel)



tour@mushroomtravel.com



www.mushroomtravel.com

หรือ



สอบถาม/จองทัว Line

[@mushroomtravel](https://line.me/tv/@mushroomtravel)

*** รวบรวมไว้ในโปรแกรมทัวร์ เฉพาะส่วนค่าบริการการจองเท่านั้น**