



บัตร
วางชา

จางเจียเจีย

เทียนเหมินชาน ล่องทะเลสาบเป่าเฟิงหู

4 วัน 3 คืน

GBCSX-FD001

ประกันสุขภาพและอุบัติเหตุ
คุ้มครองสูงสุด
3,000,000
*ความคุ้มครองในลักษณะกรณีอุบัติเหตุ



POP MART



ล่องเรือทะเลสาบเป่าเฟิงหู



ถนนคนเดินหวงซิงอู๋

- ช้อปปิ้งสุดมันส์ ณ ถนนคนเดินหวงซิงอู๋
- เอาใจสายจุ่มกับ CHANGSHA IFC x POPMART
- ชมสองพิพิธภัณฑ์ประวัติศาสตร์จางเจียเจีย และ จิตรกรรมภาพวาดถราย

13-16, 21-24 มี.ค. 68

เริ่มต้น

10,888



ใบอนุญาตประกอบธุรกิจนำเที่ยว เลขที่ 11/09294



e-Commerce No. 0105557025943



สมาชิกสมาคมไทยธุรกิจการท่องเที่ยว เลขที่ 03593

589/124 อาคารชุดดาวเวอร์ 1 ออฟฟิศ ชั้นที่ 22 ถนนเทพรัตน แขวงบางนาเหนือ เขตบางนา กรุงเทพมหานคร 10260

บินตรงฉางซา จางเจียเจีย เทียนเหมินซาน ล่องทะเลสาบเป่าเฟิงหู 4 วัน 3 คืน โดย ไทย แอร์เอเชีย (FD)

DMK •-----✈-----• CSX

CSX •-----✈-----• DMK

เที่ยวบิน	เวลาออก	เวลาถึง
FD540	18:10	22:10

เที่ยวบิน	เวลาออก	เวลาถึง
FD541	23:25	01.50+1

วัน	โปรแกรมท่องเที่ยว	เช้า	เที่ยง	ค่ำ	ที่พัก
1	กรุงเทพฯ (ดอนเมือง) – ฉางซา (ท่าอากาศยานนานาชาติฉางซา หวงฮั่ว) (FD540 : 18:10 - 22:10)	—	—	✈	TINGBO HOTEL CHANGSHA หรือเทียบเท่าระดับ 4 ดาว ***มาตรฐานประเทศจีน***
2	ฉางซา - จางเจียเจีย - เขาเทียนเหมินซาน (รวมกระเช้าขึ้นลง) - ระเบียบแก้ว - บ้านไต้เลี่ยน 999 ชั้น - ถ้ำประตูสวรรค์ OPTIONAL SHOW : โชว์เสน่ห์เซียงซี ท่านละ 400 หยวน	✓	✓	✓	METROPOLO JINJIANG ZHANGJIAJIE หรือเทียบเท่าระดับ 4 ดาว ***มาตรฐานประเทศจีน***
3	ผลิตภัณฑ์สมุนไพรจีน – ล่องเรือทะเลสาบเป่าเฟิงหู – ผลิตภัณฑ์ใบชา – พิพิธภัณฑสถานภาพวาดทราย OPTIONAL TOUR : เซาอวดาร ท่านละ 700 หยวน OPTIONAL TOUR : เมืองโบราณฝูหรงเจิน ท่านละ 500 หยวน	✓	✓	✓	METROPOLO JINJIANG ZHANGJIAJIE หรือเทียบเท่าระดับ 4 ดาว ***มาตรฐานประเทศจีน***
4	ผลิตภัณฑ์อัญมณีหยก – ศูนย์สุขภาพแอนไอออน และผลิตภัณฑ์เครื่องนอxygenพารา - ฉางซา - ถนนคนเดินหวงซิงลู่ - ตึกเหวินเทอโฮยว – IFC x POPMART - ฉางซา (ท่าอากาศยานนานาชาติฉางซา หวงฮั่ว) - กรุงเทพฯ (ดอนเมือง) (FD541 : 23:25 - 01:50+1)	✓	✓	✈	

อัตราค่าบริการและเงื่อนไขรายการท่องเที่ยว

วันเดินทาง	ผู้ใหญ่ พัก 2-3 ท่าน ท่านละ	ราคาทัวร์เด็ก (ตั้งแต่ 2 ขวบ-18 ปี)	พักเดี่ยว เพิ่มท่านละ
01 - 04 มี.ค. 68	9,888.-	12,888.-	3,000.-
08 - 11 มี.ค. 68	12,888.-	15,888.-	3,000.-
13 - 16 มี.ค. 68	10,888.-	13,888.-	3,000.-
21 - 24 มี.ค. 68	10,888.-	13,888.-	3,000.-
22 - 25 มี.ค. 68	10,888.-	13,888.-	3,000.-

ราคาทัวร์ข้างต้นยังไม่รวมค่าทิปมัคคุเทศก์ท้องถิ่นและคนขับรถ 1,500 บาท/ท่าน/ทริป
 อาหารเช้าที่ดูแลคณะจากเมืองไทยตามความพึงพอใจในการบริการ
 เนื่องจากรายการทัวร์มีการโปรโมตสินค้าท้องถิ่น หากท่านไม่ต้องต้องการเข้าร้านช้อปปิ้ง
 ขออนุญาตเก็บค่าใช้จ่ายเพิ่มท่านละ 1,000 หยวน หรือ 5,000 บาท



วันแรก กรุงเทพฯ (ดอนเมือง) – ฉางซา (ท่าอากาศยานนานาชาติฉางซา หวงฮัว) (FD540 : 18:10 - 22:10)

14.30 น. พร้อมกันที่ **ท่าอากาศยานดอนเมือง** อาคารผู้โดยสารระหว่างประเทศ ชั้น 3 ประตู 1-2 เคาน์เตอร์ **สายการบินไทย แอร์เอเชีย (FD) รวมน้ำหนักกระเป๋า 20 กิโลกรัม/ท่านละ 1 ใบ** โดยมีเจ้าหน้าที่คอยให้การต้อนรับและอำนวยความสะดวกตรวจเช็คสัมภาระและเอกสารการเดินทางให้กับทุกท่าน

18.10 น. ออกเดินทางสู่ **ฉางซา** โดยสายการบิน **ไทย แอร์เอเชีย** เที่ยวบินที่ **FD540**

ไม่มีอาหารบนเครื่อง // น้ำหนักสัมภาระ 20 ก.ก.

สายการบิน แอร์เอเชีย มีนโยบายการเลือกซื้อที่นั่งและอาหารเพิ่มเติมดังนี้

1. การซื้ออาหารบนเครื่อง

ท่านสามารถเลือกซื้ออาหารบนเครื่องได้ กรุณาสอบถามรายการอาหารและราคาก่อนทุกครั้ง ทั้งนี้ในแต่ละเที่ยวบินจะมีการเตรียมอาหารที่แตกต่างกัน โดยมีสายการบินเป็นผู้ดูแล

2. การซื้อน้ำหนักกระเป๋าเพิ่ม

สายการบินมีนโยบาย ขายน้ำหนักสัมภาระเพิ่มเติม เริ่มต้นที่ 5 กิโลกรัม

เพิ่ม 5 กิโลกรัม รวมน้ำหนักกระเป๋าเป็น 25 กก. ราคา 1,000 บาท/ท่าน/เที่ยวบิน

เพิ่ม 10 กิโลกรัม รวมน้ำหนักกระเป๋าเป็น 30 กก. ราคา 1,600 บาท/ท่าน/เที่ยวบิน

เพิ่ม 20 กิโลกรัม รวมน้ำหนักกระเป๋าเป็น 40 กก. ราคา 2,500 บาท/ท่าน/เที่ยวบิน

**** ราคาดังกล่าวเป็นการระบุคร่าวๆ ทั้งนี้อาจมีการเปลี่ยนแปลง โดยขึ้นอยู่กับสายการบินเป็นผู้กำหนด ****

3. ที่นั่ง Hot Seat หรือการเลือกที่นั่งเอง

ที่นั่งบริเวณด้านหน้าของเครื่องบินและแถวประตูทางออกฉุกเฉิน ที่นั่ง Hot Seat มีความห่างระหว่างแถว 29 นิ้ว และมีขนาดกว้าง 16-17 นิ้ว สามารถนั่งเหยียดขาได้อย่างเต็มที่ด้วยพื้นที่วางขาขนาด 20.3 นิ้ว สำหรับที่นั่งในแถวแรกและแถวประตูทางออกฉุกเฉิน นอกจากนี้ท่านสามารถเลือกซื้อที่นั่งได้ ไม่ว่าจะ เป็นริมทางเดิน ริมหน้าต่าง โดยที่แต่ละที่นั่งจะมีราคาแตกต่างกันออกไป

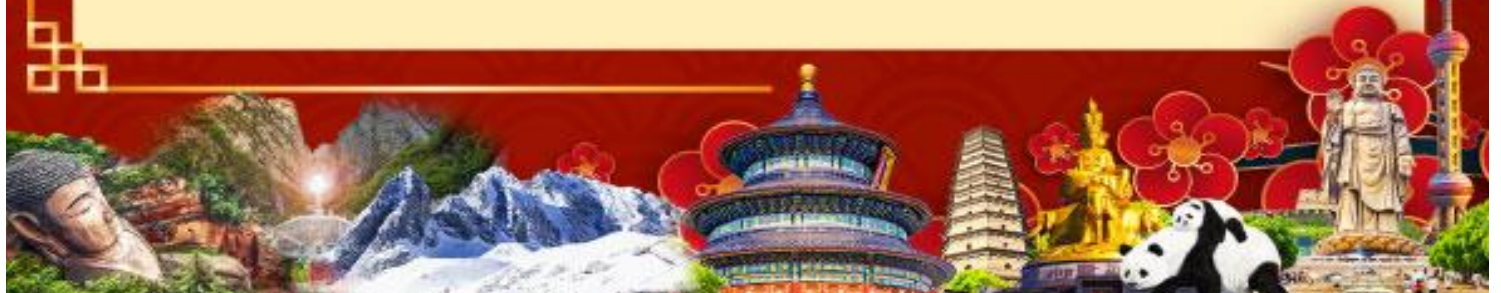
**** การซื้อที่นั่งจะไม่มีการล็อคที่นั่งล่วงหน้า ****

หมายเหตุ ในการซื้อบริการเพิ่ม กรุณาสอบถามและราคาก่อนทุกครั้ง ที่นั่งและอาหารจะการันตีก็

ต่อเมื่อได้รับการชำระเงินและยืนยันจากสายการบินเท่านั้น ทั้งนี้การซื้อบริการเสริมจะต้อง

ดำเนินการอย่างน้อย 3 วันหรือ 72 ชั่วโมงก่อนการเดินทางเท่านั้น กรุณาสอบถามจากเจ้าหน้าที่ที่ท่านทำการจองอีกครั้ง

22.10 น. เดินทางถึง **ท่าอากาศยานนานาชาติสนามบินฉางซา หวงฮัว** จากนั้นนำท่านผ่านขั้นตอนตรวจคนเข้าเมือง หลังจากนำท่านรับกระเป๋าสัมภาระ



สมควรแก่เวลานำท่านเดินทางเข้าที่พัก

ที่พัก

TINGBO HOTEL CHANGSHA หรือเทียบเท่าระดับ 4 ดาว (มาตรฐานประเทศจีน)

วันที่สอง

ฉางซา - จางเจียเจีย - เขาเทียนเหมินซาน (รวมกระเช้าขึ้นลง) - ระเบิดงแก้ว - บันไดเลื่อน 999 ชั้น - ถ้ำประตูสวรรค์

OPTIONAL SHOW : โชว์เส้นท่งเซียงซี หรือ โชว์จิ้งจอกขาว ท่านละ 400 หยวน

เช้า

รับประทานอาหารเช้า ณ ห้องอาหารของโรงแรม (มื้อที่ 1)

เดินทางสู่ **เมืองจางเจียเจีย** (ระยะทาง 317 ก.ม. ใช้เวลาเดินทาง 4 ชั่วโมง) เมืองแห่งป่าไม้และธรรมชาติ 1 ใน 5 เมืองแห่งการท่องเที่ยวและสัญลักษณ์แห่งการท่องเที่ยวของจีนที่โด่งดังไปทั่วโลก ไม่ว่าจะเป็นเขา อวตาร เขาเทียนเหมินซาน และแหล่งท่องเที่ยวต่างๆ อีกมากมาย

กลางวัน

รับประทานกลางวัน ณ ภัตตาคาร (มื้อที่ 2)



บ่าย

นำเดินทางสู่ **เขาประตูสวรรค์เทียนเหมินซาน** เป็น 1 ใน 4 ของภูเขาที่สวยงามที่สุดของจีน มีเอกลักษณ์เป็นประตูสวรรค์ที่สร้างขึ้นโดยธรรมชาติ ประตุนี้มีความสูง 131.5 เมตร ความกว้าง 57 เมตร ความลึก 60 เมตร และเป็นภูเขาศักดิ์สิทธิ์ ตามตำนานในยุค 3 ก๊ก ภูเขาแห่งนี้เกิดแผ่นดินถล่ม บังเกิดเป็นถ้ำเสมือนประตู ยามนั้น ซุนฮิว โอรสของซุนกวนแห่งอ๊กได้มาเยือน ณ ถ้ำแห่งนี้และบังเกิดแสงสี ปาฏิหาริย์อันเชื่อว่าเป็นกลางดี จึงขนานนามว่าถ้ำประตูสวรรค์ เพื่อรำลึกถึงนิมิตจากสวรรค์ครานั้น จากนั้นนำท่านสวมผ้าห่มรองเท้า

*****หมายเหตุ**

กรณีที่กระเช้าหรือรถอุทยานหรือบันไดเลื่อนปิดปรับปรุงเนื่องจากซ่อมบำรุงหรือจากสภาพอากาศ ทั้งนี้เพื่อความปลอดภัยของลูกค้า ทางบริษัทฯจะจัดโปรแกรมอื่นมาทดแทนให้หรือเปลี่ยนแปลงตามความเหมาะสมอย่างใดอย่างหนึ่ง และในสวนการนั่งรถของอุทยานขึ้นไปบนถ้ำประตูสวรรค์ หากรถของ



อุทยานไม่สามารถขึ้นไปถ้าประตูสวรรค์ได้ ทางบริษัทฯ ขอสงวนสิทธิ์ไม่คืนเงินใดๆทั้งสิ้น โดยยึดตามประกาศจากทางอุทยานเป็นสำคัญโดยที่ไม่แจ้งให้ทราบล่วงหน้า

สัมผัสความหวาดเสียวของ **ระเบียงแก้ว** ที่ตั้งและยาวที่สุดของจีน อิงแนบภูเขา ยาวพาดท่ามกลางฉากหลังของก้อนเมฆและม่านหมอก จากนั้น นำท่านเดินลง **บันไดเลื่อน** 999 ขั้น ยาม 12 ช่วง ด้วยความยาวกว่า 897 เมตร สู่ **ประตูสวรรค์** ถ่ายรูปชมความงามของภูเขาหินศาสตร์อันโด่งดังของจีน ซึ่งเคยมีชาวรัสเซียได้ขับเครื่องบินเล็กลอดผ่านช่องภูเขาประตูสวรรค์มาแล้วเป็นสถานที่ที่น่าสนใจจากชาวต่างชาติอีกแห่งหนึ่ง จากนั้นนำท่านอิสระถ่ายรูปตามอัธยาศัย



คำ รับประทานอาหารค่ำ ณ ภัตตาคาร (มื้อที่ 3)

***** Option Show โชว์เหมยลี่เซียงซี ราคาท่านละ 400 หยวน หากท่านใดสนใจ สามารถสอบถามเพิ่มเติมและชำระเงินได้ที่ไกด์ท้องถิ่นหรือหัวหน้าทัวร์**

โชว์เหมยลี่เซียงซี ที่สุดของการแสดงวัฒนธรรมพื้นเมืองที่ตั้งอยู่ในใจกลางของ จางเจียเจี๋ย ท่ามกลางทิวทัศน์ของภูเขาสูงชันและธรรมชาติอันสวยงาม การแสดงสุดพิเศษที่สะท้อนวัฒนธรรมโบราณของชนเผ่าม้ง พิธีกรรมนี้มีประวัติยาวนานและเต็มไปด้วยความหมายลึกซึ้ง ถ่ายทอดเรื่องราวเกี่ยวกับ ตำนานการสร้างโลก, จริยธรรมของชนเผ่า และ วิถีชีวิตของชาวเผ่าม้ง เผ่าถู่เจี๋ย เผ่าตัง นับเป็นการแสดงที่เปี่ยมไปด้วยมนต์ขลังและทรงคุณค่า

ขอความกรุณาซื้ออัปชั่นเพิ่มเติมผ่านไกด์หรือหัวหน้าทัวร์เท่านั้น เพื่อความสะดวกในการจัดการและความปลอดภัยของท่าน หากมีการซื้ออัปชั่นนอกเหนือจากที่กำหนด ทางบริษัทขอเรียนว่า



อาจไม่สามารถรับผิดชอบในกรณีที่เกิดอุบัติเหตุหรือเหตุการณ์อื่นๆ ที่อยู่นอกเหนือข้อตกลงได้
***** ในกรณีที่ท่านไม่ต้องการซื้ออัปชั่นเพิ่มเติม บริษัทจะจัดให้คนขับรถพาท่านเข้าสู่ที่พักล่วงหน้า**
เพื่อพักผ่อนตามอัธยาศัย



สมควรแก่เวลานำท่านเดินทางสู่ที่พัก

ที่พัก

METRO POLO JINJIANG หรือเทียบเท่าระดับ 4 ดาว (มาตรฐานประเทศจีน)

วันที่สาม

ผลิตภัณฑ์สมุนไพรจีน – ล่องเรือทะเลสาบเป่าเฟิงหู – ผลิตภัณฑ์ใบชา – พิพิธภัณฑสถานภาพวาดทราย

OPTIONAL TOUR : เซาว์ตาร ท่านละ 700 หยวน

OPTIONAL TOUR : เมืองโบราณฝูหรงเจิน ท่านละ 500 หยวน

เช้า

รับประทานอาหารเช้า ณ ห้องอาหารของโรงแรม (มื้อที่ 4)

แวะชมสินค้าท้องถิ่น **สมุนไพรจีน** หนึ่งในนวัตกรรมระดับโลกที่หลอมรวมภูมิปัญญาด้านสมุนไพรจีนกว่า 4,000 ปี กับเทคโนโลยีการแพทย์สมัยใหม่ที่ได้รับการยอมรับทั่วโลก ชมผลิตภัณฑ์ยอดนิยม อาทิ บัวหิมะ ถั่งเช่า และสมุนไพรอื่นๆ อีกมากมาย ซึ่งช่วยส่งเสริมสุขภาพและคุณภาพชีวิตให้ดียิ่งขึ้น

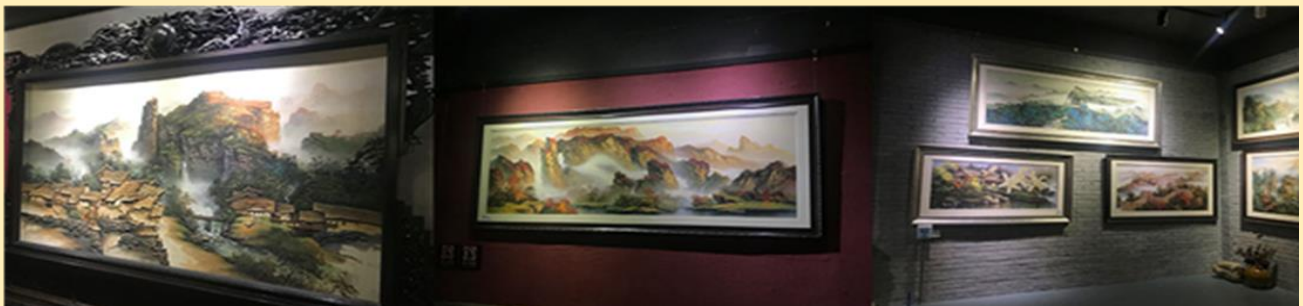
นำท่าน **ล่องเรือทะเลสาบเป่าเฟิงหู** ล่องเรือชมวิวทิวทัศน์ของเทือกเขา ท่ามกลางสายน้ำและม่านหมอกสัมผัสกับธรรมชาติอันงดงาม ความเขียวขจีของป่าไม้ อากาศที่บริสุทธิ์ น้ำที่ใสสะอาด และภูเขาหินรูปร่างแปลกตา ในบางช่วงเวลางจะมีชาวฉู่เจีย มาร้องเพลงขับขานให้ฟังอีกด้วย





กลางวัน **รับประทานอาหารกลางวัน ณ ภัตตาคาร (มื้อที่ 5)**

บ่าย **แวะชมสินค้า โรงน้ำชาและศูนย์ใบชา** ตีมด้ากับศาสตร์แห่งชา ตั้งแต่กระบวนการปรุง หมัก ชง และธรรมเนียมการตีมน้ำชาของจีนที่สืบทอดจากตำนานเทพเจ้าเสินหนง ยามตีมก็สดชื่น ยามห่างไกลก็ยังถวิลหาพบกับสุดยอดใบชาจากทั่วประเทศ ไม่ว่าจะเป็น ชาขาว ชาฟูเออร์ ชาเขียว ชาอู่หลง และชาหลงจิ่ง ให้คุณได้ลิ้มรสความละมุนลิ้นและเลือกซื้อกลับไปสัมผัสความหอมกรุ่นอย่างจุใจ



นำท่านชม **จิตรกรรมภาพวาดทราย** หรือ จิวินเชิงฮวาเยียน สถานที่ซึ่งจัดแสดงภาพวาดของ หลี่จิวินเชิง ซึ่งเป็นผู้ริเริ่มศิลปะแบบใหม่ที่เรียกกันว่า จิตรกรรม ภาพเม็ดทราย ที่ใช้วัสดุธรรมชาติ เช่น กรวดสี เม็ดทราย กิ่งไม้ หิน ฯลฯ มาจัดแต่งเป็นภาพทิวทัศน์ จิตรกรรมที่รังสรรค์ขึ้นมา ล้วนได้รับรางวัลและการยกย่องมากมายหลายปีซ้อน จนเป็นที่เลื่องลือไปทั่วโลก

ค่ำ **รับประทานอาหารค่ำ ณ ภัตตาคาร (มื้อที่ 6)**



**Option Tour : เขาวาดาร 700 หยวน**

ความงามที่หาที่ใดเปรียบไม่ได้ **เขาวาดาร (Avatar Mountain)** เขาเทียนจื่อซาน หรือ เขาจักรพรรดิ หรือ ที่คนไทยรู้จักกันในนามหุบเขาวาดาร ตั้งอยู่ในเขต “อุทยานแห่งชาติจางเจียเจีย” (The Zhangjiajie National Forest) เดินทางโดยขึ้นลิฟท์แก้วไปหลงสู่อยอดเขา จะได้ชมความงามของทิวทัศน์ที่สุด ตื่นตา ตื่นใจกับยอดเขาสูงชันนี้โด้งตั้งจากเสาหินสูงตระหง่านที่ปกคลุมด้วยพืชพรรณ ซึ่งคล้ายกับภูเขาลอยอยู่บนดาวเคราะห์ Pandora ในภาพยนตร์เรื่อง Avatar ปี 2009 และ Avatar: The Way of Water ปี 2022

ขอความกรุณาซื้ออัปชั่นเพิ่มเติมผ่านไกด์หรือหัวหน้าทัวร์เท่านั้น เพื่อความสะดวกในการจัดการ และความปลอดภัยของท่าน หากมีการซื้ออัปชั่นนอกเหนือจากที่กำหนด ทางบริษัทขอเรียนว่า อาจไม่สามารถรับผิดชอบในกรณีที่เกิดอุบัติเหตุหรือเหตุการณ์อื่นๆ ที่อยู่นอกเหนือข้อตกลงได้



Option Tour : เมืองโบราณฝูหรงเงิน 500 หยวน

เมืองโบราณฝูหรงเงิน หรือเมืองหยงซุ่น อันเป็นหนึ่งในฉากละคร Hibiscus town หรือเมืองแห่งดอกบัว หลังจากความฮิตติดลมบน ทำให้เมืองฝูหรงแห่งนี้ มีเหล่านักท่องเที่ยวจากทั่วทุกมุมโลกมาแวะเยี่ยมเยียน สัมผัสมนต์เสน่ห์ความเป็นอยู่ วิถีชีวิต ของชาวบ้าน ที่อาศัยอยู่ร่วมกันแม่น้ำได้อย่างลงตัว ภายในจะรายล้อมไปด้วย บ้านเรือนโบราณเก่าแก่สมัยราชวงศ์หมิง **น้ำตกฝูหรง** สัญลักษณ์ของเมืองฝูหรงเงินแห่งนี้ น้ำตกไหลจากลำธารในเมืองสู่มแม่น้ำเซียงที่จะไหลไปจรดแม่น้ำแยงซีเกียง นำท่านเดินลอดภายใต้ น้ำตก ระหว่างทางจะมีการจำลองวิถีชีวิตของมนุษย์ยุคหินใหม่ ที่อาศัยอยู่ ณ เมืองแห่งนี้มาเป็นเวลากว่าหมื่นปี

ขอความกรุณาซื้ออัปชั่นเพิ่มเติมผ่านไกด์หรือหัวหน้าทัวร์เท่านั้น เพื่อความสะดวกในการจัดการ และความปลอดภัยของทุกท่าน หากมีการซื้ออัปชั่นนอกเหนือจากที่กำหนด ทางบริษัทขอเรียนว่า อาจไม่สามารถรับผิดชอบในกรณีที่เกิดอุบัติเหตุหรือเหตุการณ์อื่นๆ ที่อยู่นอกเหนือข้อตกลงได้

***** ในกรณีที่ท่านไม่ต้องการซื้ออัปชั่นเพิ่มเติม บริษัทจะจัดให้คนขับรถพาท่านเข้าสู่ที่พักล่วงหน้า เพื่อพักผ่อนตามอัธยาศัย**

สมควรแก่เวลานำท่านเดินทางสู่ที่พัก

ที่พัก
METRO POLO JINJIANG หรือเทียบเท่าระดับ 4 ดาว (มาตรฐานประเทศจีน)
วันที่สี่

ผลิตภัณฑ์อัญมณีหยก - ศูนย์สุขภาพแอนไอออนและผลิตภัณฑ์เครื่องนอนยางพารา - ฉางซา - ถนนคนเดินหวงซิงถู่ - ดึกเหวินเทอโฮยั่ว - IFC x POPMART - ฉางซา (ท่าอากาศยานนานาชาติฉางซา หวงฮั่ว) - กรุงเทพฯ (ดอนเมือง) (FD541 : 23:25 - 01:50+1)

เช้า

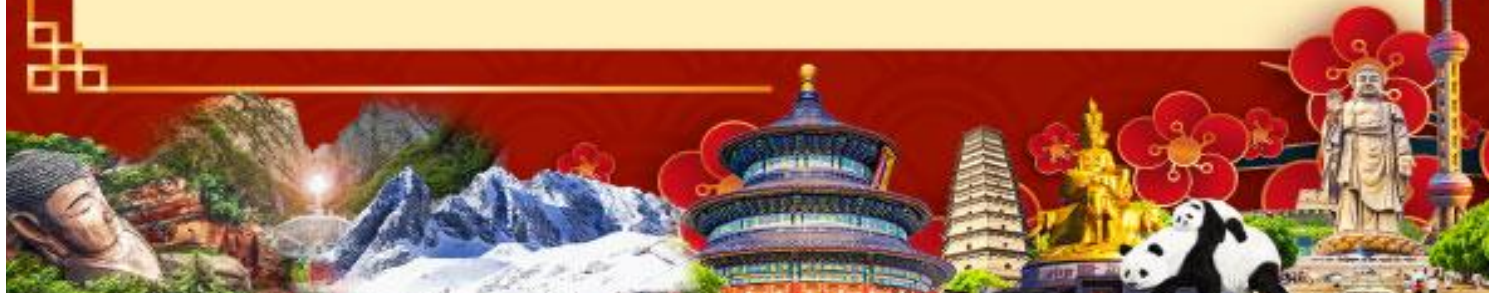
รับประทานอาหารเช้า ณ ห้องอาหารของโรงแรม (มื้อที่ 7)

นำท่านชมสินค้าท้องถิ่น มรดกอันล้ำค่าของจีน **อัญมณีหยก** สัมผัสความงดงามจากแร่ธาตุธรรมชาติที่รังสรรค์เป็นหยกสีเขียวอันทรงคุณค่า ชมชิ้นงานแกะสลักสุดประณีต เช่น ฝูเซียงเยริกทรีพีย์ กำไลนาโชค สร้อยคอเสริมบารมี และอีกมากมาย หยกยังเป็นที่นิยมในหมู่นักธุรกิจจากไทย ฮองกง มาเลเซีย และสิงคโปร์ ซึ่งนำไปเสริมดวงและเกื้อหนุนธุรกิจจนรุ่งเรือง จากนั้นนำท่านแวะชม **ผลิตภัณฑ์แอนไอออน และสินค้าเครื่องนอนยางพารา** สินค้าเพื่อสุขภาพที่มาพร้อมเทคโนโลยีล้ำสมัย และออกแบบตามหลักกายภาพศาสตร์โดยเฉพาะ นอกจากนี้จะช่วยเสริมสุขภาพการนอนหลับแล้ว ยังมอบความสบายและรองรับสรีระได้อย่างสมบูรณ์แบบ

นำท่านเดินทางกลับสู่ **ฉางซา** (ระยะทาง 317 ก.ม. ใช้เวลาเดินทาง 4.5 ชั่วโมง)

กลางวัน

รับประทานอาหารกลางวัน ณ ภัตตาคาร (มื้อที่ 8)



บาย นำท่านเดินทางสู่ **ย่านถนนคนเดินหวงซิงลู่** ย่านการค้าที่คึกคักและทันสมัยที่สุดของมณฑล ศูนย์รวมสินค้าแบรนด์ดังทั้งแบรนด์จีนและต่างประเทศ เช็คอิน ณ **ดิคเทวินเทอโฮยว** แหล่งท่องเที่ยวสไตล์วินเทจที่จำลองบรรยากาศจากเมื่อยุค 1970-1980 หวนรำลึกถึงความหลัง ทั้งยังมีร้านอาหาร ของฝาก ราคาย่อมเยาให้เลือกทานอีกด้วย นำท่านแวะจุ่มและช้อปปิ้ง ณ **POP MART** อาร์ททอยสุดฮิต ที่มีคอลเล็กชั่นมากมายนับไม่ถ้วนไม่ว่าจะเป็น ลาบูบู้ มอลลี Dimoo และอีกมากมาย จากนั้นนำท่านช้อปปิ้งสนุกสุดมันส์ไปกับร้านขนมไซส์ยักษ์ ณ **ร้านขนมยักษ์ (零食很大)** ที่รวบรวมเอาขนมและของทานเล่นไซส์บิ๊กเบิ้ม ที่แค่ได้แวะถ่ายรูปก็เก๋ไม่แพ้ใคร



คำ รับประทานอาหารค่ำ ณ ภัตตาคาร (**มื้อที่ 9**)

สมควรแก่เวลานำท่านเดินทางสู่ **ท่าอากาศยานนานาชาติสนามบินฉางซา หวงฮัว**

23.25 น. เดินทางกลับ **กรุงเทพฯ (สนามบินดอนเมือง)** โดยสายการบิน **ไทย แอร์เอเชีย** เที่ยวบินที่ **FD541**

ไม่มีอาหารบนเครื่อง // น้ำหนักสัมภาระ 20 กก.

สายการบิน แอร์เอเชีย มีนโยบายการเลือกซื้อที่นั่งและอาหารเพิ่มเติมดังนี้

1. การซื้ออาหารบนเครื่อง

ท่านสามารถเลือกซื้ออาหารบนเครื่องได้ กรุณาสอบถามรายการอาหารและราคาก่อนทุกครั้ง ทั้งนี้ในแต่ละเที่ยวบินจะมีการเตรียมอาหารที่แตกต่างกัน โดยมีสายการบินเป็นผู้ดูแล

2. การซื้อน้ำหนักกระเป๋าเพิ่ม

สายการบินมีนโยบาย ขายน้ำหนักสัมภาระเพิ่มเติม เริ่มต้นที่ 5 กิโลกรัม

เพิ่ม 5 กิโลกรัม รวมน้ำหนักกระเป๋าเป็น 25 กก. ราคา 1,000 บาท/ท่าน/เที่ยวบิน



เพิ่ม 10 กิโลกรัม รวมน้ำหนักกระเป๋าเป็น 30 กก. ราคา 1,600 บาท/ท่าน/เที่ยวบิน

เพิ่ม 20 กิโลกรัม รวมน้ำหนักกระเป๋าเป็น 40 กก. ราคา 2,500 บาท/ท่าน/เที่ยวบิน

**** ราคาดังกล่าวเป็นการระบุคร่าวๆ ทั้งนี้อาจมีการเปลี่ยนแปลง โดยขึ้นอยู่กับสายการบินเป็นผู้กำหนด ****

3. ที่นั่ง Hot Seat หรือการเลือกที่นั่งเอง

ที่นั่งบริเวณด้านหน้าของเครื่องบินและแถวประตูทางออกฉุกเฉิน ที่นั่ง Hot Seat มีความห่างระหว่างแถว 29 นิ้ว และมีขนาดกว้าง 16-17 นิ้ว สามารถนั่งเหยียดขาได้อย่างเต็มที่ด้วยพื้นที่วางขาขนาด 20.3 นิ้ว สำหรับที่นั่งในแถวแรกและแถวประตูทางออกฉุกเฉิน นอกจากนี้ท่านสามารถเลือกซื้อที่นั่งได้ ไม่ว่าจะ เป็น ริมทางเดิน ริมหน้าต่าง โดยที่แต่ละที่นั่งจะมีราคาแตกต่างกันออกไป

**** การซื้อที่นั่งจะไม่มีการล็อคที่นั่งล่วงหน้า ****

หมายเหตุ ในการซื้อบริการเพิ่ม กรุณาสอบถามและราคาก่อนทุกครั้ง ที่นั่งและอาหารจะการ์ันตีก็ ต่อเมื่อได้รับการชำระเงินและยืนยันจากสายการบินเท่านั้น ทั้งนี้การซื้อบริการเสริมจะต้องดำเนินการ อย่างน้อย 3 วันหรือ 72 ชั่วโมงก่อนการเดินทางเท่านั้น กรุณาสอบถามจากเจ้าหน้าที่ที่ท่านทำการจอง อีกครั้ง

01.30 น.+1 เดินทางกลับถึง สนามบินดอนเมือง โดยสวัสดิภาพ พร้อมความประทับใจในการเดินทาง



อัตราค่าบริการนี้รวม



ค่าตัวเครื่องบินไป-กลับ
แบบหมู่คณะ ชั้นประหยัด



ค่าอาหารตามที่ระบุในรายการ



ค่ารถที่บริษัทจัดเตรียม



ค่ามัคคุเทศก์ท้องถิ่น
หัวหน้าทัวร์ ตลอดการเดินทาง



ค่าเข้าชมสถานที่ต่างๆ
ตามที่ระบุในรายการ



ค่าห้องพักในโรงแรมที่ระบุ
หรือเทียบเท่า(2-3ท่าน/ห้อง)



ค่าน้ำหนักกระเป๋าโหลด
ได้ทั้งเครื่อง 15 กิโลกรัม



ค่าประกันอุบัติเหตุวงเงิน 1,000,000 บาท
(เงื่อนไขตามกรมธรรม์)



น้ำดื่มวันละ 1 ขวดต่อท่าน

*เงื่อนไขประกันการเดินทาง ค่าประกันอุบัติเหตุและค่ารักษาพยาบาล
คุ้มครองเฉพาะกรณีที่ได้รับอุบัติเหตุระหว่างการเดินทาง
ไม่คุ้มครองถึงการสูญเสียชีวิตส่วนตัวและไม่คุ้มครองโรคประจำตัว
ของผู้เดินทางและคุ้มครองเฉพาะผู้เดินทางไปกลับพร้อมกรุ๊ปเท่านั้น*

อัตราค่าบริการนี้ไม่รวม



ค่าใช้จ่ายในการทำพาสปอร์ต



ค่าอาหารนอกเหนือจากที่ระบุในรายการ



ค่าธรรมเนียมกรณีกระเป๋า
มีน้ำหนักเกินที่กำหนด



ค่าภาษีน้ำมันที่สายการบินเรียกเก็บเพิ่ม



ค่าใช้จ่ายส่วนตัวของผู้เดินทาง



ค่าทิปไกด์ คนขับรถท่านละ 1,500 บาท

*ทิปหัวหน้าทัวร์ตามความพึงพอใจในบริการของท่าน
ขออนุญาตเก็บค่าทิปไกด์วันแรก ณ สนามบิน*



ค่าภาษีมูลค่าเพิ่ม VAT 7%
และหักภาษี ณ ที่จ่าย 3%



ค่าธรรมเนียมวีซ่าเข้าประเทศจีน



ค่าธรรมเนียมเอกสาร
เดินทางเข้าประเทศจีน
สำหรับผู้ถือพาสปอร์ต
ต่างประเทศที่ต้องขอวีซ่า



ค่าธรรมเนียมการเข้าชม
สถานที่สำหรับพาสปอร์ตต่างชาติ
ที่นอกเหนือจากพาสปอร์ตไทย (ถ้ามี)



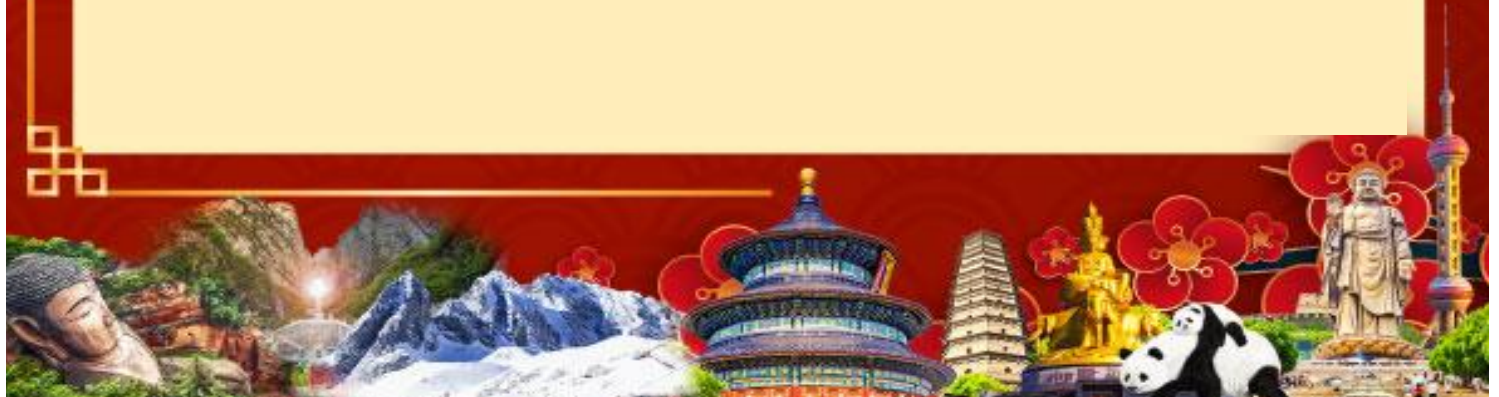
เงื่อนไขการจองและชำระเงิน

! คณะทัวร์ครบ 10 ท่านออกเดินทาง มีหัวหน้าทัวร์ไทยเดินทางไป-กลับ พร้อมคณะ
ขนาดของกรุ๊ปไซส์ จำนวนเดินทางอาจมีการปรับเพิ่มขึ้นได้โดยไม่ต้องแจ้งให้ทราบล่วงหน้า
 กรณีไม่ถึงจำนวนดังกล่าว บริษัทขอสงวนสิทธิ์ในการเลื่อนหรือยกเลิกการเดินทาง
โดยทางบริษัทฯ จะทำการแจ้งให้ท่านทราบล่วงหน้าก่อนการเดินทาง 15 วัน
 หรือขอสงวนสิทธิ์ในการปรับราคาค่าบริการเพิ่ม ในกรณีที่ท่านยังประสงค์เดินทางต่อ

! กรณีที่ท่านต้องการออกตัวภายใน เช่น (ตัวเครื่องบิน, ตัวรถทัวร์, ตัวรถไฟ)
 กรุณาสอบถามเจ้าหน้าที่ทุกครั้งก่อนทำการออกตัว เนื่องจากสายการบินอาจมีการปรับเปลี่ยน
 ไฟล์บินหรือเวลาบินโดยไม่ได้แจ้งให้ทราบล่วงหน้า ทางบริษัทฯ จะไม่รับผิดชอบใดๆ
 ในกรณี ถ้าท่านออกตัวภายในโดยไม่แจ้งให้ทราบและหากไฟล์บินมีการปรับเปลี่ยนเวลาบินเพราะ
 ถือว่าท่านยอมรับในเงื่อนไขดังกล่าว

! การจองทัวร์และชำระค่าบริการ
 กรุณาชำระค่ามัดจำ **ท่านละ 10,000 บาท**
 ค่าทัวร์ส่วนที่เหลือชำระ 30 วันก่อนออกเดินทาง กรณีบริษัทฯ ต้องออกตัวหรือวีซ่าออก
 ใกล้เคียงวันเดินทางท่านจำเป็นต้องชำระค่าทัวร์ส่วนที่เหลือตามที่บริษัทกำหนดแจ้งเท่านั้น
สำคัญ สำเนาหน้าพาสปอร์ตผู้เดินทาง (จะต้องมีอายุเหลือมากกว่า 6 เดือน ก่อนหมดอายุ
นับจากวันเดินทางไป-กลับและจำนวนหน้าหนังสือเดินทางต้องเหลือว่างสำหรับลงตราเข้าเมืองไม่
ต่ำกว่า 2 หน้า) กรุณาตรวจสอบก่อนส่งให้บริษัทมิฉะนั้นทางบริษัทจะไม่รับผิดชอบ
กรณีพาสปอร์ตหมดอายุหรือข้อมูลผู้เดินทางไม่ถูกต้อง กรุณาส่งพร้อมหลักฐานการโอนเงินมัดจำ
หากไม่ชำระมัดจำตามที่กำหนด บริษัทจะถือว่าท่านยกเลิกการเดินทางโดยอัตโนมัติ
โดยไม่มีเงื่อนไขและขออนุญาตติดที่นั่งให้กับลูกค้าท่านที่รอเป็นคิวถัดไป

เมื่อท่านได้ชำระเงินมัดจำหรือทั้งหมด ทางบริษัทฯจะถือว่าท่านรับทราบและยอมรับในเงื่อนไข
 ต่างๆของบริษัทฯที่ได้ระบุไว้ในรายการทัวร์ทั้งหมด





เงื่อนไขการยกเลิกการเดินทาง

1. กรณีที่นักท่องเที่ยวต้องการ ขอยกเลิกการเดินทาง เลื่อน หรือ เปลี่ยนแปลงการเดินทาง นักท่องเที่ยว (ผู้มีรายชื่อในเอกสารการจอง) จะต้องส่งอีเมล เพื่อลงนามในเอกสารแจ้งยืนยันยกเลิกการจอง กับทางบริษัทเป็นลายลักษณ์อักษรเท่านั้น ทางบริษัทไม่รับยกเลิกการจองผ่านทางโทรศัพท์ ไม่ว่ากรณีใดๆ ทั้งสิ้น
2. กรณีนักท่องเที่ยวต้องการ ขอรับเงินค่าบริการคืน กรุณาส่งเอกสารทางอีเมล เอกสารที่ใช้ประกอบการขอรับเงินคืนรายละเอียด ดังนี้
 - หน้าสมุดบัญชีธนาคารที่ต้องการให้นำเงินเข้า
 - ใบเรียกเก็บเงิน หรือ หลักฐานการชำระค่าบริการต่างๆ ทั้งหมด
 - พาสปอร์ตหน้าแรกของผู้เดินทาง
 ** กรณีมอบอำนาจจะต้องมีหนังสือมอบอำนาจ และ สำเนาบัตรประชาชนของผู้รับมอบอำนาจ **
 เงื่อนไขการคืนเงินค่าบริการ ดังนี้

ยกเลิกการเดินทาง
น้อยกว่า

15 วัน

เก็บค่าใช้จ่ายท่านละ **100%** ของค่าทัวร์

ยกเลิกการเดินทาง
น้อยกว่า

15-29 วัน

เก็บค่าใช้จ่ายท่านละ **50%** ของค่าทัวร์
หรือ หักค่าใช้จ่ายจริงที่เกิดขึ้น
กรณีที่มียค่าใช้จ่ายตามจริงมากกว่าที่กำหนด
ทางบริษัทขอสงวนสิทธิ์ในการเรียกเก็บเพิ่ม

ยกเลิกการเดินทาง
มากกว่า

30 วัน

กรณีวันเดินทางตรงกับช่วงวันหยุดนักขัตฤกษ์
ไม่ว่าวันใดวันหนึ่ง ทางบริษัทขอสงวนสิทธิ์ในการ
ยกเลิกการเดินทางไม่น้อยกว่า 55 วัน
คืนค่าใช้จ่ายทั้งหมด หรือหักค่าใช้จ่ายจริงที่เกิดขึ้น



ข้อมูลสำคัญเกี่ยวกับโรงแรม

1. เนื่องจากการวางแผนผังห้องพักของแต่ละโรงแรมแตกต่างกัน เช่น ห้องพักแบบห้องเดี่ยว (Single) ห้องพักแบบห้องคู่ 2 ท่าน (Twin/Double) และ ห้องพักแบบ 3 ท่าน / 3 เตียง (Triple Room) จึงอาจทำให้ห้องพักแต่ละประเภทอาจจะไม่ติดกัน หรือ อยู่คนละชั้นกันและบางโรงแรมอาจจะมีห้องพักแบบ 3 ท่าน ซึ่งถ้าต้องการเข้าพัก 3 ท่าน อาจจะต้องเป็น 1 เตียงใหญ่ กับ 1 เตียงพักเสริม หรือ อาจมีความจำเป็นต้องแยกห้องพักเป็นห้องคู่ 1 ห้อง (Twin/Double) และ ห้องเดี่ยว 1 ห้อง (Single) ไม่ว่ากรณีใดๆ ทางบริษัทขอสงวนสิทธิ์ในการเรียกเก็บค่าบริการเพิ่มตามจริงที่เกิดขึ้นจากนักท่องเที่ยว
2. กรณีที่มีงานจัดประชุมนานาชาติ (Trade Fair) เป็นผลให้ค่าโรงแรมสูงขึ้นมากและห้องพักในเมืองเต็ม บริษัทฯ ขอสงวนสิทธิ์ในการปรับเปลี่ยนหรือย้ายเมืองเพื่อให้เกิดความเหมาะสม
3. โดยส่วนใหญ่ตามธรรมเนียม ของห้องพักจะเป็นห้องพักที่ห้ามสูบบุหรี่ (Non Smoking Room) โดยทางโรงแรมอาจมีติดตั้งอุปกรณ์ดับจับควันไว้ในห้อง กรณีที่มีการลักลอบสูบบุหรี่ในห้องพัก และถูกตรวจสอบได้ ผู้เข้าพักจำเป็นต้องชำระค่าปรับกับโรงแรมโดยตรง โดยค่าปรับขึ้นอยู่กับเงื่อนไขของแต่ละโรงแรม

ข้อมูลสำคัญเกี่ยวกับสายการบิน

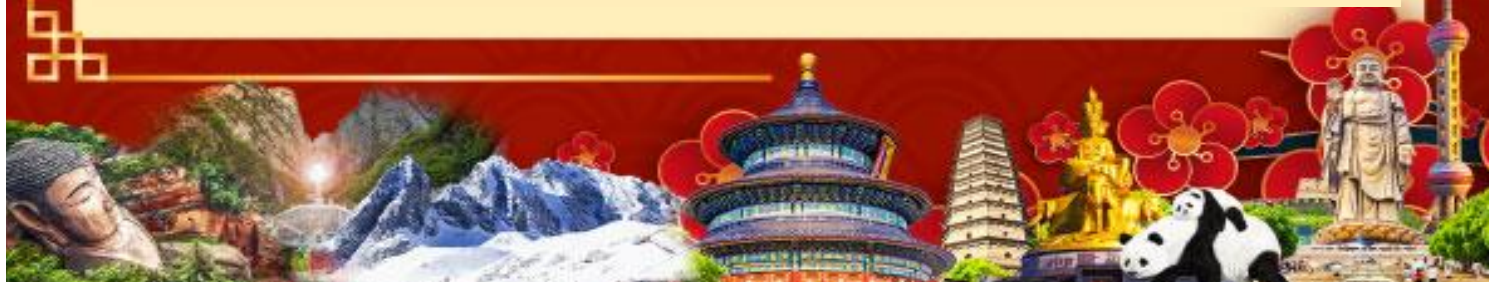
1. เกี่ยวกับที่นั่งบนเครื่องบิน เนื่องจากบัตรโดยสาร เป็นแบบหมู่คณะ (ราคาพิเศษ) สายการบิน จึงขอสงวนสิทธิ์ในการเลือกที่นั่งบนเครื่องบินทุกกรณี แต่ทางบริษัทจะพยายามให้มากที่สุด ให้ลูกค้าผู้เดินทางที่มาด้วยกันได้นั่งด้วยกันหรือใกล้กันมากที่สุดเท่าที่จะสามารถทำได้
2. กรณีที่ท่านเป็นมุสลิม หรือ นับถือศาสนาอิสลาม หรือ แพ้อาหารบางประเภทโปรดระบุ มาให้ชัดเจนในขั้นตอนการจอง กรณีที่แจ้งล่วงหน้าก่อนเดินทางกะทันหันอาจมีค่าใช้จ่ายเพิ่มเพื่อชำระกับเมนูใหม่ที่ต้องการ เพราะเมนูเดิมของคณะ ไม่สามารถยกเลิกได้
3. บางสายการบินอาจมีเงื่อนไขเกี่ยวกับการให้บริการอาหารบนเครื่องบินแตกต่างกัน ขอให้ท่านทำความเข้าใจถึงวัฒนธรรมประจำชาติ ของแต่ละสายการบินที่กำลังให้บริการท่านอยู่
4. สายการบินอาจจะมีการงดเสิร์ฟอาหาร และเครื่องดื่ม หรือเปลี่ยนแปลงรูปแบบอาหาร ขึ้นอยู่กับสายการบินเป็นผู้กำหนด



เงื่อนไข และข้อควรทราบอื่นๆ

1. ทิวทัศน์สำหรับผู้มีวัตถุประสงค์เพื่อการท่องเที่ยวเท่านั้น
2. ทิวทัศน์ของสวนสิริสำหรับผู้เดินทางที่ถือหนังสือเดินทางธรรมดา (หน้าปกสีน้ำตาล/เลือดหมู) เท่านั้น กรณีที่ท่านถือหนังสือเดินทางราชการ (หน้าปกสีน้ำเงิน) หนังสือเดินทางทูต (หน้าปกสีแดงสด) และต้องการเดินทางไปพร้อมคณะทัวร์อินทวิเทศประสงค์เพื่อการท่องเที่ยว โดยไม่มีจดหมายเชิญ หรือเอกสารใดเชื่อมโยงเกี่ยวกับการขออนุญาตการใช้หนังสือเดินทางพิเศษอื่นๆ หากไม่ผ่านการอนุมัติของค่านีเตอร์เช็อินด้านตรวจคนเข้าเมืองทั้งฝั่งประเทศไทยขาออกและต่างประเทศขาเข้าไม่ว่ากรณีใดก็ตาม ทางบริษัทของสวนสิริ ไม่รับผิดชอบความผิดพลาดที่จะเกิดขึ้นในส่วนนี้ ไม่ว่าส่วนใดส่วนหนึ่ง
3. ทิวทัศน์เป็นทัวร์แบบเหมาจ่ายล่วงหน้าเรียบร้อยแล้วทั้งหมด หากท่านไม่ได้รับร่วมเดินทางหรือใช้บริการตามที่ระบุไว้ในรายการไม่ว่าบางส่วนหรือทั้งหมด หรือถูกปฏิเสธ การเข้า-ออกเมือง หรือด้วยเหตุผลใดๆก็ตาม ทางบริษัทของสวนสิริไม่คืนเงินค่าบริการ ไม่ว่าบางส่วนหรือทั้งหมดให้แก่ท่านไม่ว่ากรณีใดๆก็ตาม
4. ทางบริษัทของสวนสิริไม่รับผิดชอบค่าเสียหายจากความผิดพลาดในการสกดซื้อ นามสกุล คำนำหน้าชื่อ เลขที่หนังสือเดินทาง เลขที่วีซ่า และอื่นๆ เพื่อใช้ในการจองตั๋วเครื่องบิน ในกรณีที่นักท่องเที่ยว หรือเอเจนต์ไม่ได้ส่งหนังสือเดินทาง และหน้าวีซ่ามาให้กับทางบริษัทพร้อมการชำระเงินมัดจำหรือส่วนที่เหลือทั้งหมด
5. ทางบริษัทของสวนสิริในการเปลี่ยนแปลงรายการการเดินทางตามความเหมาะสมเพื่อให้สอดคล้องกับสถานการณ์ ภูมิอากาศ และเวลา ณ วันที่เดินทางจริงของประเทศที่เดินทาง ทั้งนี้ ทางบริษัทจะคำนึงถึงความปลอดภัยและประโยชน์ของลูกค้าเป็นสิ่งสำคัญ
6. ทางบริษัทของสวนสิริไม่รับผิดชอบต่อความเสียหายหรือค่าใช้จ่ายใดๆ ที่เพิ่มขึ้นของนักท่องเที่ยวที่ไม่ได้เกิดจากความผิดพลาดของทางบริษัท เช่น ภัยธรรมชาติ การจลาจล การนัดหยุดงาน การปฏิวัติ อุบัติเหตุ ความเจ็บป่วย ความสูญหายหรือเสียหายของสัมภาระ ความล่าช้า เปลี่ยนแปลง หรือบริการของสายการบิน เหตุสุดวิสัยอื่น เป็นต้น
7. อัตราค่าบริการนี้คำนวณจากอัตราแลกเปลี่ยนเงินตราต่างประเทศ ณ วันที่เดินทางบริษัทเสนอราคา ดังนั้น ทางบริษัทของสวนสิริในการปรับราคาค่าบริการเพิ่มขึ้น ในกรณีที่มีการเปลี่ยนแปลงอัตราแลกเปลี่ยนเงินตราต่างประเทศ ค่าตัวเครื่องบิน ค่าภาษีสนามบิน ค่าภาษีสนามบิน ค่าประกันภัยสายการบิน การเปลี่ยนแปลงเที่ยวบิน ฯลฯ ที่ทำให้ต้นทุนสูงขึ้น
8. มัคคุเทศก์ พนักงาน หรือตัวแทนของทางบริษัท ไม่มีอำนาจในการให้คำสัญญาใดๆ แก่บริษัท เว้นแต่มีเอกสารลงนามโดยผู้มีอำนาจของบริษัทกำกับเท่านั้น
9. นักท่องเที่ยวต้องมีความพร้อมในการเดินทางทุกประการ หากเกิดเหตุสุดวิสัยใดๆ ระหว่างรอการเดินทางอันไม่ใช่เหตุที่เกี่ยวข้องกับทางบริษัท อาทิ วีซ่าไม่ผ่าน เกิดอุบัติเหตุที่ไม่สามารถควบคุมได้ นอกเหนือการควบคุมและความคาดหมาย ทางบริษัทจะรับผิดชอบคืนค่าทัวร์เฉพาะส่วนที่บริษัทยังไม่ได้รับชำระแก่ทางลูกค้าของทางบริษัท หรือจะต้องชำระตามข้อตกลงแก่ลูกค้าตามหลักปฏิบัติเท่านั้น
10. คณะทัวร์นี้ เป็นการชำระค่าใช้จ่ายทั้งหมดแบบผูกมัดกับตัวแทนบริษัทที่ได้รับการรับรองอย่างถูกต้อง ณ ประเทศปลายทาง ซึ่งบางส่วนของโปรแกรมอาจจำเป็นต้องท่องเที่ยวอินเป็นไปตามนโยบายของประเทศปลายทางนั้นๆ กรณีที่ท่านไม่ต้องการใช้บริการส่วนใดส่วนหนึ่ง ไม่ว่ากรณีใดก็ตาม จะไม่สามารถคืนค่าใช้จ่ายให้ได้ และ อาจมีค่าใช้จ่ายเพิ่มเติมขึ้น ตามมาเป็นบางกรณี ทางบริษัทของสวนสิริในการเรียกเก็บค่าใช้จ่ายที่เกิดขึ้นจริงทั้งหมดกับผู้เดินทาง กรณีที่เกิดเหตุการณ์ขึ้น ไม่ว่ากรณีใดก็ตาม
11. กรณีลูกค้าที่จองเฉพาะทัวร์ไม่รวมบัตรโดยสารโดยเครื่องบิน(จองตั๋วแลกบัตรทัวร์ ซื้อตั๋วเครื่องบินแยกเอง) ในวันเริ่มทัวร์ (วันที่หนึ่ง) ท่านจำเป็นต้องมารอคณะท่านั้น ทางบริษัทไม่สามารถให้คณะรอท่านได้ ไม่ว่ากรณีใดก็ตาม กรณีที่ไฟล์ทของท่านถึงช้ากว่าคณะ และ ยืนยันเดินทาง ท่านจำเป็นต้องเดินทางตามคณะไปยังเมือง หรือสถานที่ท่องเที่ยวที่คณะอยู่ในเวลานั้นๆ กรณีนี้ จะมีค่าใช้จ่ายเพิ่มท่านจำเป็นต้องชำระค่าใช้จ่ายที่ใช้ในการเดินทางด้วยตนเองทั้งหมดเท่านั้น ไม่ว่ากรณีใดก็ตาม และทางบริษัทของสวนสิริไม่สามารถชดเชย หรือทดแทน หากท่านไม่ได้ท่องเที่ยวเมือง หรือสถานที่ท่องเที่ยวใดๆ สถานที่หนึ่ง ทุกกรณี เนื่องจากการชำระแบบเหมาจ่ายกับตัวแทนแล้วทั้งหมด
12. กรณี "หญิงตั้งครรภ์" ท่านจะต้องมีใบรับรองแพทย์ ระบุชัดเจนว่าสามารถเดินทางออกนอกประเทศได้ รวมถึงรายละเอียดอายุครรภ์ที่ชัดเจน สิ่งนี้อยู่เหนือการควบคุมของบริษัทฯ ทางบริษัทฯจะไม่รับผิดชอบใดๆทั้งสิ้น
13. กรุ๊ปที่เดินทางช่วงวันหยุดหรือเทศกาลที่ต้องการันตีมัดจำกับสายการบินหรือผ่านตัวแทนในประเทศหรือต่างประเทศ รวมถึงเที่ยวบินพิเศษ เช่น Charter Flight , Extra Flight จะไม่มีการคืนเงินมัดจำหรือค่าทัวร์ทั้งหมด
14. กรณีผู้เดินทางที่ต้องการความช่วยเหลือเป็นพิเศษ เช่น การจองวีซ่าเชงเก้นที่สนามบิน กรุณาแจ้งบริษัทฯ อย่างน้อย 14 วันก่อนการเดินทาง หรือเริ่มตั้งแต่ท่านจองทัวร์ มิฉะนั้นทางบริษัทฯไม่สามารถจัดการได้ล่วงหน้า ทางบริษัทฯของสวนสิริในการเรียกเก็บค่าใช้จ่ายตามจริงที่เกิดขึ้นกับผู้เดินทาง (ถ้ามี)

ก่อนตัดสินใจจองทัวร์ควรอ่านเงื่อนไขการเดินทางและรายการทัวร์อย่างละเอียดทุกหน้าอย่างถี่ถ้วนแล้วจึงมัดจำเพื่อประโยชน์ของท่านเอง ทางบริษัทฯจะถือว่า ท่านรับทราบและยอมรับในเงื่อนไขต่างๆของบริษัทฯที่ได้รับในรายการทัวร์ทั้งหมด

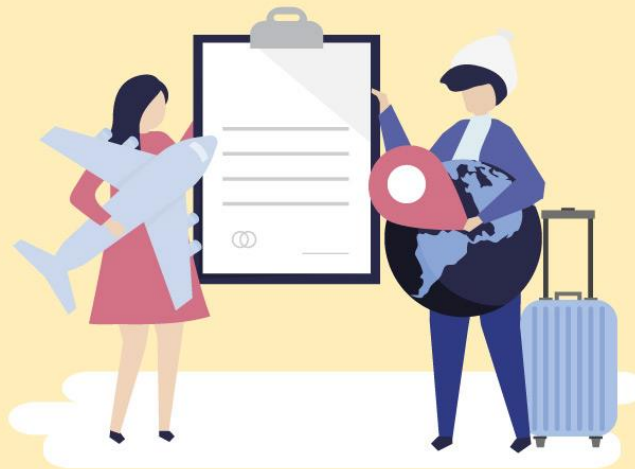


เตรียมพร้อม..ก่อนเดินทาง

เที่ยวแบบมั่นใจ ไร้ความกังวล

แนะนำ...ซื้อประกันสุขภาพในการเดินทาง

สามารถติดต่อสอบถามรายละเอียดผ่านทางเซลล์ที่คุณเล
สนใจซื้อประกันกรุณาแจ้งล่วงหน้าก่อนการเดินทาง



เลขที่บัญชีสำหรับชำระค่าบริการ

ชื่อบัญชี : บริษัท มีชมรมทราเวล จำกัด

 ธนาคารกสิกรไทย KASIKORN BANK 泰华农民银行	 ธนาคารกสิกรไทย (KBANK) , สาขาย่อย : เซ็นทรัลบางนา 2 เลขที่บัญชี : 664-2-23781-9 (ออมทรัพย์)
---	--



บัญชีพร้อมเพย์: 0105557025943



ชื่อบัญชี: บริษัท มีชมรมทราเวล จำกัด

สอบถามข้อมูลเพิ่มเติม
จกทวิร์ติดต่อ แผนกทวิร์บริษัท มีชมรมทราเวล จำกัด



02 105 6234



[@mushroomtravel](https://line.me/tv/@mushroomtravel)



tour@mushroomtravel.com



www.mushroomtravel.com

หรือ



สอบถาม/จองทว Line

[@mushroomtravel](https://line.me/tv/@mushroomtravel)