

TVZ31
5วัน 4คืน

Train to.. Taiwan

ไทเป อาหลิซาน เจียอี้ ไทจง หนานโกว ทะเลสาบสุริยอินจินตรา





นั่งรถไฟสัมผัสบรรยากาศอุทยานแห่งชาติอาหลิซาน
ล่องเรือทะเลสาบสุริยอินจินตรา หมู่บ้านโบราณจิวเฟิน
อนุสรณ์สถานเจียง ไคเช็ก ไทเป 101 วัดหลงซาน วัดเหวินหู่
ช้อปปิ้งย่านดั่งซีเหมินติง ตลาดกลางคืนเหรินฮัว ตลาดงลี่

เดินทาง
19 - 23 ก.พ. 68 / 5 - 9 มี.ค. 68
19 - 23 มี.ค. 68

สายการบิน VIETJET AIR (VZ)
vietjetair.com น้ำหนักกระเป๋า 20 KG

เมนูพิเศษ
ปลาประจานาธิบดี
และเสวยหลงเป่า 

ราคาเพียง

18,888.-

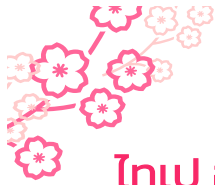
vietjetair.com®

■ FLIGHT:

BKK  TPE

TPE  BKK

เที่ยวบิน	เวลาออก	เวลาถึง	เที่ยวบิน	เวลาออก	เวลาถึง
VZ568	09.05	13.45	VZ569	19.45	22.45



TVZ31 Train to Taiwan

ไทเป อาหลีซาน เจียอี้ ไทจง หนานโถว ทะเลสาบสุริยันจันทรา 5วัน 4คืน

นั่งรถไฟสัมพัสบรรยากาศอุทยานแห่งชาติอาหลีซาน
 ล่องเรือทะเลสาบสุริยันจันทรา หมู่บ้านโบราณจิวเฟิ่น
 อนุสรณ์สถานเจียง ไคเช็ค ไทเป 101 วัดหลงซาน วัดเหวินหู่
 ซุปปิ้งย่านดังซีเหมินติง ตลาดกลางคืนเหวินฮั่ว ตลาดจงลี่



พิเศษ!! อิ่มอร่อยกับ เมนูปลาประดาน้ำดิบดี และ เสี้ยวหลงเปา
พิเศษพิก!! โรงแรมน้ำแร่ 1 คืน เจียอี้ 1 คืน ไทเป 1 คืน ไทจง 1 คืน

เดินทางโดยสายการบิน **VIETJET AIR (VZ)** น้ำหนักสัมภาระโหลดใต้ท้องเครื่อง **20 kg. / CARRY ON 7 kg.**

วันที่	โปรแกรมท่องเที่ยว	เช้า	เที่ยง	เย็น	โรงแรม
1	VZ568 BKK-TPE 09.05-13.45 ทำอากาศยานนานาชาติ สุวรรณภูมิ - ทำอากาศยานนานาชาติไต้หวันเถาหยวน - เมืองเจียอี้ - ตลาดกลางคืนเหวินฮั่ว - เข้าสู่ที่พัก			 BOX SET	Hotel Hi Chui Yang หรือระดับใกล้เคียงกัน
2	เมืองเจียอี้ - ร้านชา - อุทยานแห่งชาติอาหลีซาน (รวมรถไฟ 1 เที่ยว) - เมืองไทจง - ตลาดกลางคืนไทจง				Golden Pacific หรือระดับใกล้เคียงกัน
3	เมืองไทจง - เมืองหนานโถว - วัดเหวินหู่ - ล่องเรือทะเลสาบสุริยันจันทรา - วัดพระถังซำจั๋ง ณ ทะเลสาบ - เมืองเถาหยวน - ตลาดกลางคืนจงลี่ - พักโรงแรมน้ำแร่				Lido Forestry SPA Resort หรือระดับใกล้เคียงกัน
4	เมืองหนานโถว - เมืองไทเป - ร้านพายสับปะรด - Germanium Shop - เมืองไทเป - ตึกไทเป 101 (ไม่รวมค่าขึ้นตึก) - อนุสรณ์สถานเจียงไคเช็ค - ตลาดซีเหมินติง				Relite Hotel Taipei หรือระดับใกล้เคียงกัน
5	วัดหลงซาน - Cosmetic - นิวไทเป - หมู่บ้านโบราณจิวเฟิ่น (รวมรถประจำทาง) - เมืองเถาหยวน - ทำอากาศยานนานาชาติไต้หวันเถาหยวน - ทำอากาศยานนานาชาติ สุวรรณภูมิ VZ569 TPE-BKK 19.45-22.45				

วันเดินทาง	ราคาผู้ใหญ่ (บาท)	ราคาเด็ก (บาท)	พิกเดียว/เดินทางท่านเดียว เพิ่ม (บาท)	ที่นั่ง	หมายเหตุ
19-23 กุมภาพันธ์ 2568	18,888	ไม่มีราคาเด็ก (เด็ก INF อายุไม่เกิน 2 ปี ราคา 5,500 บาท)	5,500	25	
05-09 มีนาคม 2568	18,888			25	
19-23 มีนาคม 2568	18,888			25	

วันที่หนึ่ง ทำอากาศยานนานาชาติสุวรรณภูมิ - ทำอากาศยานนานาชาติไต้หวันเถาหยวน - เมืองเจียอี้ - ตลาดกลางคืน เหวินอว่า - เข้าสู่ที่พัก 🍷 อาหารเย็น

06.00 น. พร้อมกัน ณ ทำอากาศยานนานาชาติสุวรรณภูมิ อาคารผู้โดยสารระหว่างประเทศขาออก ชั้น 4 เคาน์เตอร์ สายการบิน **VIETJET AIR (VZ)** โดยมีเจ้าหน้าที่บริษัทฯ คอยต้อนรับและอำนวยความสะดวกด้านเอกสาร ตัดแท็กกระเป๋า ก่อนขึ้นเครื่อง

09.05 น. นำท่านเดินทางสู่ ทำอากาศยานนานาชาติไต้หวันเถาหยวน โดยสายการบิน **VIETJET AIR (VZ)** เที่ยวบินที่ **VZ568**

13.45 น. เดินทางถึง ทำอากาศยานนานาชาติไต้หวันเถาหยวน ประเทศไต้หวัน นำท่านผ่านพิธีตรวจคนเข้าเมืองและศุลกากร (เวลาท้องถิ่นเร็วกว่าประเทศไทย 1 ชั่วโมง กรุณาปรับนาฬิกาของท่านเป็นเวลาท้องถิ่นเพื่อความสะดวกในการนัดหมาย) **เดินทางเข้าสู่ เมืองเจียอี้ (Chiayi)**

เป็นมณฑลที่มีชื่อเสียงอีกเมืองหนึ่งในภาคตะวันตกเฉียงใต้ของไต้หวัน ถูกล้อมรอบด้วยภูเขาด้านหนึ่งและอีกด้านติดกับทะเล มณฑลเจียอี้เป็นเพียงมณฑลเดียวในไต้หวันที่มีถึงสามอุทยานแห่งชาติ **เดินทางสู่ ตลาดกลางคืน เหวินอว่า (Wenhua night market)** ซึ่งเป็นตลาดที่มีชื่อเสียงที่สุดในมณฑลเจียอี้ ในตอนกลางวันถนน เหวินอว่า เป็นถนนสำหรับการคมนาคมเหมือนถนนอื่นๆ ทั่วไปและกลายมาเป็นถนนคนเดินในตอนกลางคืน



เย็น 🍷 บริการอาหารเย็น (มื้อที่ 1) **แบบ BOX SET Bakery & Milk Tea (ท่านละ 1 ชุด)**
ที่พัก : Hotel Hi Chui Yang หรือโรงแรมระดับใกล้เคียงกัน
(ชื่อโรงแรมที่ท่านพัก ทางบริษัทจะทำการแจ้งพร้อมใบนัดหมาย 5-7 วัน ก่อนวันเดินทาง)

วันที่สอง เมืองเจียอี้ - ร้านชา - อุทยานแห่งชาติอาหลีซาน (รวมรถไฟ 1 เที่ยว) - เมืองไทจง - ตลาดกลางคืนไทจง 🍷 อาหารเช้า, เกี้ยว

เช้า 🍷 รับประทานอาหารเช้า ณ โรงแรม (มื้อที่ 2)

ช้อปปิ้งที่ ร้านชา (TEA SHOP) ไต้หวันขึ้นชื่อว่าเป็นดินแดนแห่งใบชา ด้วยความอุดมสมบูรณ์ของสภาพภูมิประเทศและภูมิอากาศ ที่มีชาให้เลือกหลากหลายประเภท ตั้งแต่ ชาอูหลงดั่งตัง ชาอูหลงปายเหา และชาเถียนกวนอิน ซึ่งชาทั้ง 3 ประเภทนี้ จัดได้ว่าเป็นชาชื่อดังจากไต้หวัน นำทุกท่านนั่งรถไฟสายโบราณสัมผัสบรรยากาศแสน

สบายที่ อุทยานแห่งชาติอาหลีซาน (Alishan National Park) (ค่าตั๋วรวมรถไฟ 1 ขาเท่านั้น เฉพาะ ขาไป หรือ ขากลับ) เป็นอุทยานแห่งชาติที่มีชื่อเสียงที่สุดของไต้หวัน อยู่ในเขตเมืองเจียอี้ ที่นี่มีอากาศเย็นสบายตลอดทั้งปี สูดอากาศบริสุทธิ์กลางหุบเขาอย่างเต็มอ้อม และชมทัศนียภาพที่สวยงามของธรรมชาติที่มีความหลากหลาย ไม่ว่าจะเป็นภูเขา ป่าไม้ ดอกไม้ทะเลหมอก และไร่ชา





เที่ยง ๑๐ รับประทานอาหารเที่ยง **(มื้อที่3)**

นำท่านเดินทางสู่ **เมืองไทจง (Taichung)** เมืองใหญ่อันดับ 2 ของไต้หวัน ตั้งอยู่ทางตอนกลางฝั่งซ้ายของเกาะไต้หวัน เป็นเมืองแห่งอุตสาหกรรมและศูนย์กลางเศรษฐกิจอันดับสามของเกาะไต้หวัน ตั้งอยู่ภาคกลางของเกาะ **ข้อปึงกันที่ ตลาดกลางคืนไทจง (Taichung)** ที่มีทั้งร้านอาหาร ของกิน ร้านเสื้อผ้า ร้านรองเท้า รวมไปถึงห้างสรรพสินค้า มีแต่ของกิน ของขึ้นชื่อที่ไต้หวันเยอะแยะมากมาย ให้ท่านได้เลือกซื้อเลือกชื้อกันได้ตามอัธยาศัย เพื่อไม่เป็นเวลาอันรบกวนของท่าน



เย็น ๑๑ รับประทานอาหารเย็น **ตามอัธยาศัย เพื่อไม่เป็นการรบกวนเวลาของท่าน**

ที่พัก : Golden Pacific หรือระดับใกล้เคียงกัน

(ชื่อโรงแรมที่ท่านพัก ทางบริษัทจะทำการแจ้งพร้อมใบนัดหมาย 5-7 วันก่อนวันเดินทาง)

วันที่สาม เมืองไทจง – เมืองหนานโถว – วัดเหวินหวู่ – ล่องเรือทะเลสาบสุรียันจันทรา – วัดพระถังซัมจั๋ง ณ ทะเลสาบ – เมืองเกาหยวน – ตลาดกลางคืนจงลี่ – พักโรงแรมน้ำแร่ **๑๐ อาหารเช้า, เที่ยง**

เช้า ๑๑ รับประทานอาหารเช้า ณ โรงแรม **(มื้อที่4)**

เดินทางสู่ **เมืองหนานโถว (Nantou)** มณฑลที่ตั้งอยู่ใจกลางเกาะไต้หวัน พื้นที่ที่ได้ชื่อว่า "สวิตเซอร์แลนด์ตะวันออก" ด้วยภูมิทัศน์ที่เป็นภูเขาสูงใหญ่มากมายสลับกับป่าสีเขียวชอุ่ม **สายบุญเสริมความปังไม่ควรมพลาดวัดเหวินหวู่ หรือวัดกวนอู แห่งทะเลสาบสุรียันจันทรา (Sun Moon Lake Wenwu Temple)** ภายในวัดมีรูปปั้นของขงจื้อและเทพกวนอู

(เทพเจ้าแห่งปัญญา และเทพเจ้าแห่งความซื่อสัตย์) ซึ่งชาวไต้หวันเชื่อกันว่า หากได้บูชาเทพเจ้ากวนอู จะได้ประสบความสำเร็จในหน้าที่การงาน มีแต่คนจงรักภักดี หรือหากวางแผนสิ่งใด ก็จะประสบความสำเร็จตามปรารถนา จึงทำให้ได้รับความนิยมจากชาวไต้หวัน ที่มาสักการะขอพรองค์เทพในวัดแห่งนี้



ล่องเรือทะเลสาบสุริยันจันทรา (ค่าทัวร์รวมค่าล่องเรือ) ทะเลสาบน้ำจืดจากธรรมชาติที่ใหญ่ที่สุดของเกาะไต้หวัน สวยงามจนได้รับการขนานนามว่าเป็น "สวิสเซอร์แลนด์แห่งไต้หวัน" จุดเด่นคือพื้นน้ำสีฟ้าอมเขียวส่องประกายพร้อมฉากหลังเป็นภูเขาสูงใหญ่อุดมไปด้วยพื้นที่ป่าเขียวชอุ่มอันอุดมสมบูรณ์



เสริมสิริมงคลสักการะ **วัดพระถังซำจั๋ง** ตั้งอยู่บริเวณริมทะเลสาบสุริยันจันทรา หรือเรียกอีกอย่างว่า **วัดเสวียนจั้ง** เป็นวัดเก่าแก่มีตำนานเล่ากันว่าพระถังซำจั๋งได้สร้างเจดีย์องค์นี้ขึ้นตรงตำแหน่งที่มีห่านป่าตกลงมา ซึ่งเป็นเหตุการณ์ที่แปลก และเชื่อว่าห่านป่าตัวนั้นเป็นพระโพธิสัตว์ อีกด้วย ถ่ายภาพความสวยงามของวิวมุมสูงบนเขา ป่าไม้และแม่น้ำ

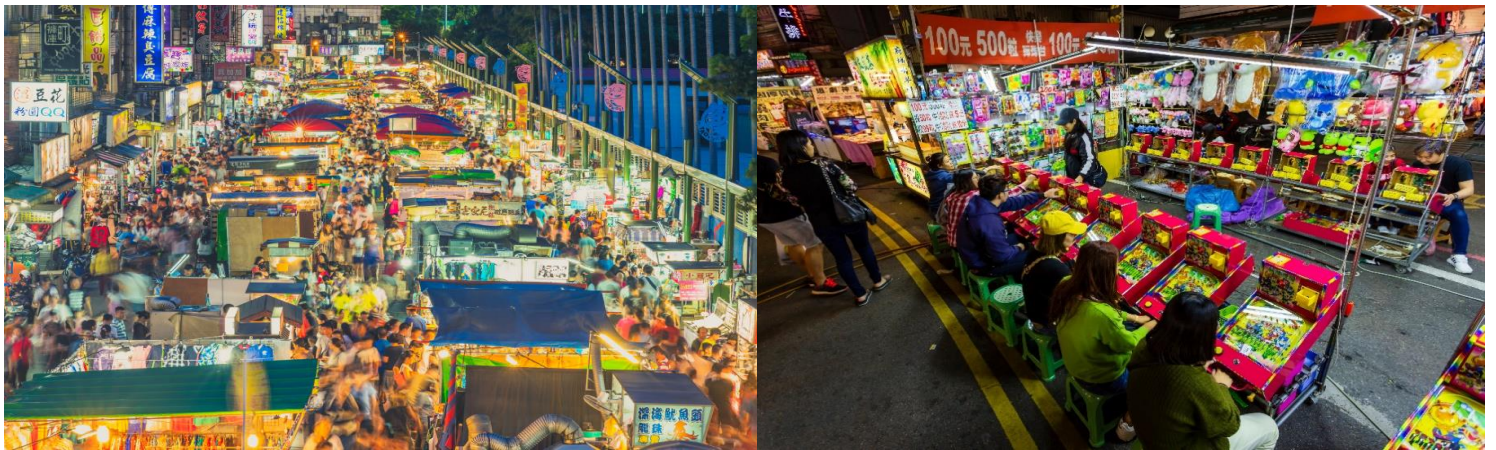
เที่ยง **๑๑** รับประทานอาหารเที่ยง **(เนื้อสัตว์) เมนูพิเศษ!! ปลาประธนาธิบดี**



Highlight! โอโห!! มาถึงถึงถิ่นไม่กินได้ใจ ปลาประธนาธิบดี เป็นปลาสายพันธุ์หนึ่งที่ท่านประธนาธิบดีเจียงไคเช็คของไต้หวันชอบทานมาก อร่อย เนื้อหวาน ทานง่าย แต่อย่าลืม ระวัง ก้างกินด้วย!!



นำท่านเดินทางสู่เกาะหยวน เป็นเมืองที่มีความหลากหลายทางวัฒนธรรมและธรรมชาติ มีฉายาว่า "ดินแดนมวอลูปฟา" และ "ดินแดนพันทะเลสาบ" และมีสถานที่ท่องเที่ยวที่น่าสนใจในเกาะหยวนหลายแห่ง **ตะลุยช้อปปิ้ง ซิม และเดินเล่น ซิลง ตลาดกลางคืนจงลี่** หรือ **Zhongli Night Market** เป็นตลาดกลางคืนที่ใหญ่และคึกคักแห่งหนึ่ง มีร้านค้า ร้านอาหาร แผงขายของ และผู้คนมากมาย



เย็น อีสรอาหาร **เย็นตามอริยาศัย** เพื่อไม่เป็นการรบกวนเวลาของท่าน
ที่พัก : Lido Forestry SPA Resort หรือระดับใกล้เคียงกัน
(ชื่อโรงแรมที่ท่านพัก ทางบริษัทจะทำการแจ้งพร้อมใบนัดหมาย 5-7 วัน ก่อนวันเดินทาง)

วันที่สี่ เมืองหนานโถว – เมืองไทเป – ร้านพวยลับปะสด – Germanium Shop – เมืองไทเป – ตึกไทเป 101 (ไม่รวมค่าขึ้นตึก) – อนุสรณ์สถานเจียงไคเช็ค – ตลาดซีเหมินติง **🍷 อาหารเช้า, เกียง**

เช้า 🍷 **รับประทานอาหารเช้า ณ โรงแรม (เมื่อที่6)**
จากนั้นพาทุกท่านสู่ **เมืองไทเป** เป็นเมืองหลวงและเป็นศูนย์กลางทางเศรษฐกิจ การเมือง และวัฒนธรรม ยิ่งกว่านั้นมหานครแห่งนี้ยังเต็มไปด้วยสีสันของความทันสมัย และมีสถานที่ท่องเที่ยวหลากหลายจนถึงจุดนักท่องเที่ยวจากทั่วทุกมุมโลกให้มาเยือน **แวะชิม แวะซื้อสินค้าชื่อดังของประเทศไต้หวันใครจะพลาดได้ลง ร้านพวยลับปะสด** และยังมีสินค้าอื่นอีกมากมาย อาทิเช่น ขนมตังเม ขนมพายเผือก ให้ท่านลองชิมและซื้อกลับมาฝากคนรู้ใจคงอร่อยถูกใจไม่น้อย **ชมสินค้าส่งออกชื่อดังของไต้หวันที่สุดย Germanium Shop** เป็นสร้อยที่มีพลังพิเศษช่วยในการปรับสมดุลในร่างกาย ซึ่งสามารถปรับสภาพประจุลบ-บวกในร่างกายให้สมดุลระบบไหลเวียนโลหิตดี ช่วยให้ร่างกายสดชื่นและยังลดอาการปวดอีกด้วย

เที่ยง 🍷 **รับประทานอาหารเที่ยง (เมื่อที่7) เมนูพิเศษ เสี่ยวหลงเปา**

Highlight! เมนูพิเศษ เสี่ยวหลง

เปา คล้ายซาลาเปาแต่อยู่ในช่องเล็กๆ กัดเข้าไปจะได้รสชาติของหมูสับและน้ำซุปลี่ที่อยู่ด้านในต้องลองสักครั้ง!!



จากนั้นพาทุกท่านสู่ **เมืองไทเป** เป็นเมืองหลวงและเป็นศูนย์กลางทางเศรษฐกิจ การเมือง และวัฒนธรรม ยิ่งกว่านั้นมหานครแห่งนี้ยังเต็มไปด้วยสีสันของความทันสมัย และมีสถานที่ท่องเที่ยวหลากหลายจนถึงจุดนักท่องเที่ยวจากทั่วทุกมุมโลกให้มาเยือน**ถ่ายภาพเช็คอินบริเวณด้านหน้า ตึกไทเป 101 (Taipei 101) (ค่าทัวร์ไม่รวมค่าขึ้นตึก)** นับเป็นแลนด์มาร์คที่โดดเด่นที่สุดของไต้หวัน ภายในตึกเป็นศูนย์กลางด้านธุรกิจ การเงิน และยังเป็นแหล่งช้อปปิ้งชั้นนำของไต้หวันที่มีสินค้าหรูหรา แฟชั่น รองเท้า นาฬิกา ร้านแบรนด์เนมชั้นนำจากทั่วโลก เช่น Louis Vuitton, Chanel, Gucci, Prada, Dior, Hermes, Burberry, Tiffany & Co., Cartier, Rolex, Omega, etc. และมีภัตตาคาร ร้านอาหารรสเลิศ ผับบาร์อีกด้วย **อสังการอนุสรณ์สถานเจียงไคเช็ค (Chiang Kai-Shek Memorial Hall)** เป็นหนึ่งสัญลักษณ์ของประเทศไต้หวัน และสถานที่ท่องเที่ยวหลักที่ต้องมาของเมืองไทเป สร้างขึ้นตั้งแต่ปี 1976 เพื่อเป็นการรำลึกและเกิดอนุอดีตประธานาธิบดีเจียง ไคเชก เป็นอาคารสีขาวทั้ง 4 ด้านมีหลังคาทรง 8 เหลี่ยมสีน้ำเงินแบบสถาปัตยกรรมแบบจีน ตั้งเด่นเป็นสง่าอยู่ตรงกลางของจัตุรัสเสรีภาพ มีบันไดด้านหน้า 89 ขั้น เท่ากับอายุของท่านประธานาธิบดี


Highlight! หากมีโอกาสไม่ควรพลาด!!

พิธีเปลี่ยนเวรทหาร จะมีทุกๆ วันชั่วโมง ตั้งแต่เวลา 10:00 - 16:00 น. ของทุกวัน ใช้เวลาประมาณ 10 นาที มีการควงอาวุธและท่าทางอื่นๆ เป็นอะไรที่เท่ แข็งแรงแต่สวยงามมากเลยทีเดียว



ย่านช้อปปิ้งของวัยรุ่นที่มีชื่อเสียงมากที่สุดของไต้หวัน **ย่านซีเหมินติง (Ximending)** มีฉายาว่า **ฮาราจุกแห่งไทเป** ซึ่งเป็นแหล่งช้อปปิ้งของวัยรุ่นชื่อดังอยู่ที่มหานครโตเกียวประเทศญี่ปุ่น เป็นแหล่งกำเนิดของแฟชั่นของหนุ่มสาวชาวไต้หวัน และเป็นหนึ่งใน แลนด์มาร์ค สำคัญของเมืองไทเปด้วย และแน่นอนที่พลาดไม่ได้คือการไปชิมนมไต้หวัน ดันตำรับที่ถือว่าเป็นแหล่งต้นกำเนิดชาของไต้หวัน



Highlight! โอ้โฮ!! แลนด์มาร์ค ย่านดังร้านสวยจนต้องแวะ POPMART ที่นี่ของเยอะจุใจแต่ละ ชั้นจัดเต็ม สวรรค์นักจุ่มชดๆ !!



เย็น อีสรอาหารเย็น ตามอัธยาศัย เพื่อไม่เป็นการรบกวนเวลาของท่าน
ที่พัก : Relite Hotel Taipei หรือระดับใกล้เคียงกัน
(ชื่อโรงแรมที่ท่านพัก ทางบริษัทจะทำการแจ้งพร้อมใบนัดหมาย 5-7 วัน ก่อนวันเดินทาง)

วันที่ห้า วัดหลงซาน – Cosmetic – มิวไทเป – หมู่บ้านโบราณจิวเฟิ่น (รวมรถประจำทาง) – เมืองเกาหยวน – ท่าอากาศยานนานาชาติไต้หวันเกาหยวน – ท่าอากาศยานนานาชาติสุวรรณภูมิ **🍲 อาหารเช้า**

เช้า 🍲 **รับประทานอาหารเช้า ณ โรงแรม (เมื่อที่ 8)**
ไหว้ขอพระวัดที่เก่าแก่และมีชื่อเสียงมากที่สุด วัดหลงซาน (Lungshan Temple) แห่งหนึ่งของเมืองไทเป ตั้งอยู่ในแถบย่านเมืองเก่า มีอายุเกือบ 300 ไร่แล้ว สร้างขึ้นโดยคนจีนชาวจีน ช่วงปี ค.ศ. 1738 เพื่อเป็นสถานที่สักการบูชาสิ่งศักดิ์สิทธิ์ตามความเชื่อของชาวจีน มีรูปแบบทางด้านสถาปัตยกรรมคล้ายกับวัดพุทธของจีนแต่มีลูกผสมของความเป็นไต้หวันเข้าไปด้วย





ข้อบ่งชี้ที่ **ร้านเครื่องสำอาง (Cosmetic)** มีสินค้าให้ท่านเลือกซื้อ อาทิ เช่น ครีม แป้ง ผลิตภัณฑ์เสริมความงาม และอื่นๆ มากมาย นำท่านเดินทางสู่ **นิวไทเป (New Taipei หรือ Xinbei)** เป็นเขตปกครองใหม่ของประเทศไต้หวัน ที่พื้นที่รอบนอกทั้งหมดของเมืองหลวงไทเป มีสถานที่ท่องเที่ยวที่น่าสนใจหลากหลายรูปแบบ โดยเฉพาะด้านธรรมชาติ เพราะครอบคลุมพื้นที่ภูเขาและทะเลมากมาย นำท่าน **Join รถ Shuttle Bus เพื่อไปเช็คอินแลนด์มาร์คสำคัญ หมู่บ้านโบราณจิวเฟิน (Jiufen)** เมืองโบราณที่เต็มไปด้วยสีสันสวยจากโคมแดงสว่างทั่วทั้งเมือง เป็นเมืองโบราณที่ตั้งอยู่บนเขาในเขตเมืองจีหลง ทางตอนเหนือของไต้หวัน เมืองที่สวยงามและมีเอกลักษณ์เป็นอย่างมาก ตั้งอยู่บนภูเขา และเป็นเมืองเล็กๆ ที่ยังคงบรรยากาศสุดคลาสสิกของไต้หวัน นอกจากนี้ยังมีร้านน้ำชา ร้านอาหารอาหารอีกมากมายให้ท่านได้เลือกซื้อกันอีกด้วย (**ค่าตัวร่วมค่ารถ Shuttle Bus ประจำทาง**)

Highlight! แพนอมีเมะจะพลาดได้ยังไง ที่ใช้เป็น 1 ในฉากของอนิเมะเรื่อง *Spirited Away*.





นำท่านเดินทางสู่เกาะฮอยอน เป็นเมืองที่มีความหลากหลายทางวัฒนธรรมและธรรมชาติ มีฉายาว่า "ดินแดนมวลงบุปผา" และ "ดินแดนพันทะเลสาบ" และมีสถานที่ท่องเที่ยวที่น่าสนใจในเกาะฮอยอนหลายแห่ง

อิสระอาหาร เกียงและเขีน ตามอัธยาศัย เพื่อไม่เป็นการรบกวนเวลาของท่าน

เดินทางสู่ ท่าอากาศยานนานาชาติใต้หวันเกาะฮอยอน ประเทศใต้หวัน เพื่อเดินทางสู่ ประเทศไทย

19.45 น. เดินทางสู่ ประเทศไทย โดยสายการบิน VIETJET AIR (VZ) เที่ยวบินที่ VZ569

22.45 น. เดินทางถึง ท่าอากาศยานนานาชาติสุวรรณภูมิ ประเทศไทย โดยสวัสดิภาพ

หมายเหตุ* โปรแกรมอาจมีการสลับวันหรือเปลี่ยนแปลงไปตามความเหมาะสมโดยไม่แจ้งให้ทราบล่วงหน้า ขึ้นอยู่กับตามสถานการณ์ท้องถิ่น สถานที่ท่องเที่ยว เทศกาล หรือ สภาพอากาศท้องถิ่น ณ เวลานั้น ทั้งนี้การเปลี่ยนทางบริษัทจะคำนึงถึงประโยชน์และความปลอดภัยของทุกท่านเป็นหลักสำคัญ

เนื่องจากโปรแกรมทัวร์เป็นช่วงคาบเกี่ยวระหว่างการออกดอก และการบานของดอกซากุระ การสัมผัสความงดงามของดอกไม้ นั้น ทั้งนี้ขึ้นอยู่กับสภาพอากาศในแต่ละปี

▶ เอกสารที่ต้องทำการเตรียมก่อนเดินทางและเดินทางกลับประเทศไทย

1. พาสปอร์ตตัวจริง (อายุการใช้งานต้องเหลือมากกว่า 6 เดือน)

เงื่อนไขการให้บริการ

- ▶ การเดินทางครั้งนี้จะต้องมีจำนวน 15 ท่านขึ้นไป กรณีไม่ถึงจำนวนดังกล่าว
 - จะส่งจอยน์ทัวร์กับบริษัทที่มีโปรแกรมใกล้เคียงกัน
 - หรือเลื่อน หรือยกเลิกการเดินทาง **โดยทางบริษัทฯ จะทำการแจ้งให้ท่านทราบล่วงหน้าก่อนการเดินทาง 15 วัน**
 - หรือขอสงวนสิทธิ์ในการปรับราคาค่าบริการเพิ่ม (ในกรณีที่ผู้เดินทางไม่ถึง 15 ท่าน และท่านยังประสงค์เดินทางต่อ) โดยทางบริษัทจะทำการแจ้งให้ท่านทราบก่อนล่วงหน้า
 - ▶ ในกรณีที่ลูกค้าต้องออกตัวโดยสารภายในประเทศ กรุณาติดต่อเจ้าหน้าที่ของบริษัทฯ ก่อนทุกครั้ง มิฉะนั้นทางบริษัทจะไม่รับผิดชอบใดๆ ทั้งสิ้น
 - ▶ การจองทัวร์และชำระค่าบริการ
 - กรุณาชำระค่ามัดจำ **ท่านละ 8,000 บาท**
 - ค่าทัวร์ส่วนที่เหลือชำระ 15-20 วันก่อนออกเดินทาง กรณีบริษัทฯ ต้องออกตัวหรือวีซ่าออกใกล้วันเดินทางท่านจำเป็นต้องชำระค่าทัวร์ส่วนที่เหลือตามที่บริษัทกำหนดแจ้งเท่านั้น
- **สำคัญ** สำเนาหน้าพาสปอร์ตผู้เดินทาง (จะต้องมีอายุเหลือมากกว่า 6 เดือน ก่อนหมดอายุนับจากวันเดินทางไป-กลับและจำนวนหน้าหนังสือเดินทางต้องเหลือว่างสำหรับติดวีซ่าไม่ต่ำกว่า 3 หน้า) **กรุณาตรวจสอบก่อนส่งให้บริษัท มิฉะนั้นทางบริษัทจะไม่รับผิดชอบกรณีพาสปอร์ตหมดอายุ ** กรุณาส่งพร้อมหลักฐานการโอนเงินมัดจำ**





เงื่อนไขการยกเลิก

- ยกเลิกก่อนการเดินทางตั้งแต่ 30 วันขึ้นไป คืนเงินค่าทัวร์โดยหักค่าใช้จ่ายที่เกิดขึ้นจริง
 - ยกเลิกก่อนการเดินทาง 15-29 วัน ยึดเงิน 50% จากยอดที่ลูกค้าชำระมา และเก็บค่าใช้จ่ายที่เกิดขึ้นจริง(ถ้ามี)
 - ยกเลิกก่อนการเดินทางน้อยกว่า 15 วัน ขอสงวนสิทธิ์ยึดเงินเต็มจำนวน
- *กรณีมีเหตุยกเลิกทัวร์ โดยไม่ใช้ความผิดของบริษัททัวร์ คืนเงินค่าทัวร์โดยหักค่าใช้จ่ายที่เกิดขึ้นจริง(ถ้ามี)
*ค่าใช้จ่ายที่เกิดขึ้นจริง เช่น ค่ามัดจำตัวเครื่องบิน โรงแรม ค่าวีซ่า และค่าใช้จ่ายจำเป็นอื่นๆ

กรณีจองทัวร์วันหยุดเทศกาล วันหยุดนักขัตฤกษ์ วันหยุดยาวต่อเนื่อง หากได้มีการแจ้งยกเลิกทัวร์ ทางบริษัทฯ ขอสงวนสิทธิ์เก็บค่าทัวร์ทั้งหมด โดยไม่มีเงื่อนไขใดๆ ทั้งสิ้น

อัตราค่าบริการนี้ รวม

(บริษัท ดำเนินการให้ กรณียกเลิกทั้งหมด หรืออย่างใดอย่างหนึ่ง ไม่สามารถคืนเป็นเงินหรือการบริการอื่นๆ ได้)

1. ค่าตัวโดยสารเครื่องบินไป-กลับ ชั้นประหยัดพร้อมค่าภาษีสนามบินทุกแห่งตามรายการทัวร์ข้างต้น *(ตัวกรุ๊ปไม่สามารถ Upgrade ที่นั่ง ได้ และต้องเดินทางไป-กลับพร้อมตัวกรุ๊ปเท่านั้นไม่สามารถเลื่อนวันได้)*
2. ค่าที่พักห้องละ 2-3 ท่าน ตามโรงแรมที่ระบุไว้ในรายการหรือ ระดับใกล้เคียงกัน
 กรณีพัก 3 ท่านถ้าวันๆที่เข้าพักห้องโรงแรม ไม่มีห้อง TRP (3 ท่าน) อาจจำเป็นต้องแยกพัก 2 ห้อง (มีค่าใช้จ่ายพักเดี่ยวเพิ่ม) กรณีห้อง TWIN BED (เตียงเดี่ยว 2 เตียง) ซึ่งโรงแรมไม่มีหรือเต็ม ทางบริษัทขอปรับเป็นห้อง DOUBLE BED แทนโดยมีต้องแจ้งให้ทราบล่วงหน้า หรือ หากต้องการห้องพักแบบ DOUBLE BED (1 เตียงใหญ่) ซึ่งโรงแรมไม่มีหรือเต็ม ทางบริษัทขอปรับเป็นห้อง TWIN BED แทนโดยมีต้องแจ้งให้ทราบล่วงหน้า
3. ค่าอาหาร ค่าเข้าชม และ ค่ายานพาหนะทุกชนิด ตามที่ระบุไว้ในรายการทัวร์ข้างต้น เจ้าหน้าที่บริษัทฯ คอยอำนวยความสะดวกการเดินทาง
4. ค่าน้ำหนักกระเป๋าสายการบิน **VIETJET AIR (VZ) สัมภาระโหลดใต้ท้องเครื่อง 20 กิโลกรัม ถือขึ้นเครื่องได้ 7 กิโลกรัม** และค่าประกันวินาศภัยเครื่องบินตามเงื่อนไขของแต่ละสายการบินที่มีการเรียกเก็บ กรณีสัมภาระเกินท่านต้องเสียค่าปรับตามที่สายการบินเรียกเก็บ
5. ค่าประกันอุบัติเหตุตามกรมธรรม์วงเงิน 1,000,000 บาท ค่ารักษาพยาบาล ตามเงื่อนไขของบริษัทฯ ประกันภัยที่บริษัททำไว้ ทั้งนี้ขอมอบอยู่ในข้อจำกัดที่มีการตกลงไว้กับบริษัทประกันชีวิต ทุกกรณี ต้องมีใบเสร็จและเอกสารรับรองทางการแพทย์ จากหน่วยงานที่เกี่ยวข้อง เงื่อนไขนี้ไม่คุ้มครองโรคประจำตัว การสูญเสียทรัพย์สินส่วนตัวของผู้เดินทาง และ ไม่รวมประกันสุขภาพ ท่านสามารถสั่งซื้อประกันสุขภาพเพิ่มได้จากบริษัทประกันทั่วไป
6. ค่าภาษีสนามบิน และค่าภาษีน้ำมันตามรายการทัวร์
7. ค่ารถปรับอากาศนำเที่ยวตามระบุไว้ในรายการ พร้อมคนขับรถ (กฎหมายไม่อนุญาตให้คนขับรถเกิน 11 ชม./วัน
8. รวมภาษีมูลค่าเพิ่ม 7% และภาษีหัก ณ ที่จ่าย 3% (ค่าบริการเท่านั้น)



อัตราค่าบริการนี้ *ไม่รวม*

1. ค่าทำหนังสือเดินทางไทย และเอกสารต่างตัวต่างๆ
2. ค่าใช้จ่ายอื่นๆ ที่นอกเหนือจากรายการระบุ อาทิเช่น ค่าอาหาร เครื่องดื่ม ค่าชักรีด ค่าโทรศัพท์ เป็นต้น
3. ค่าภาษีทุกรายการคิดจากยอดบริการ, ค่าภาษีเดินทาง (ถ้ามีการเรียกเก็บ)
4. ค่าภาษีน้ำมันที่สายการบินเรียกเก็บเพิ่มภายหลังจากทางบริษัทฯ ได้ออกตั๋วเครื่องบิน และได้ทำการขายโปรแกรมไปแล้ว
5. ค่าพนักงานยกกระเป๋าที่โรงแรม
6. ค่าวีซ่าเดี่ยว(กรณีถ้ามี)
7. **ขออนุญาตเก็บค่าทิปโถงวันแรก ณ สนามบิน ค่าทิปโถง คนขับรถ ท่านละ 2,000 บาท**

หมายเหตุ

กรุณาอ่านศึกษารายละเอียดทั้งหมดก่อนทำการจอง เพื่อความถูกต้องและความเข้าใจตรงกันระหว่างท่านลูกค้าและบริษัทฯ และเมื่อท่านตกลงชำระเงินมัดจำหรือค่าทัวร์ทั้งหมดกับทางบริษัทฯ แล้ว ทางบริษัทฯ จะถือว่าท่านได้ยอมรับเงื่อนไขข้อตกลงต่างๆ ทั้งหมด

1. บริษัทฯ ขอสงวนสิทธิ์ที่จะเลื่อนการเดินทางหรือปรับราคาค่าบริการขึ้นในกรณีที่ผู้ร่วมคณะไม่ถึง 15 ท่าน
2. ค่าทัวร์สำหรับคนไทยที่ถือพาสปอร์ตไทย (*ปกเล่มสีเลือดหมู*) เท่านั้น
3. ขอสงวนสิทธิ์การเก็บค่าน้ำมันและภาษีสนามบินทุกแห่งเพิ่ม หากสายการบินมีการปรับขึ้นก่อนวันเดินทาง
4. บริษัทฯ ขอสงวนสิทธิ์ในการเปลี่ยนเที่ยวบิน โดยมีต้องแจ้งให้ทราบล่วงหน้าเนื่องจากสาเหตุต่างๆ
5. บริษัทฯ จะไม่รับผิดชอบใดๆ ทั้งสิ้น หากเกิดกรณีความล่าช้าจากสายการบิน, การยกเลิกบิน, การประท้วง, การนัดหยุดงาน, การก่อการจลาจล, ภัยธรรมชาติ, การนำสิ่งของผิดกฎหมาย ซึ่งอยู่นอกเหนือความรับผิดชอบของบริษัทฯ
6. บริษัทฯ จะไม่รับผิดชอบใดๆ ทั้งสิ้น หากเกิดสิ่งของสูญหาย อันเนื่องเกิดจากความประมาทของท่าน, เกิดจากการโจรกรรม และ อุบัติเหตุจากความประมาทของนักท่องเที่ยวเอง
7. เมื่อท่านตกลงชำระเงินมัดจำหรือค่าทัวร์ทั้งหมดกับทางบริษัทฯ แล้วทางบริษัทฯ จะถือว่าท่านได้ยอมรับเงื่อนไขข้อตกลงต่างๆ ทั้งหมด
8. รายการนี้เป็นเพียงข้อเสนอที่ต้องได้รับการยืนยันจากบริษัทฯ อีกครั้งหนึ่ง หลังจากได้สำรองโรงแรมที่พักในต่างประเทศเรียบร้อยแล้ว โดยโรงแรมจัดในระดับใกล้เคียงกัน ซึ่งอาจจะปรับเปลี่ยนตามที่ระบุในโปรแกรม
9. การจัดการเรื่องห้องพัก เป็นสิทธิ์ของโรงแรมในการจัดห้องให้กับกรุ๊ปที่เข้าพัก โดยมีห้องพักสำหรับผู้สูบบุหรี่ / ปลอดบุหรี่ได้ โดยอาจจะขอเปลี่ยนห้องได้ตามความประสงค์ของผู้ที่พัก ทั้งนี้ขึ้นอยู่กับความพร้อมให้บริการของโรงแรม และไม่สามารถรับประกันได้
10. กรณีผู้เดินทางต้องการความช่วยเหลือเป็นพิเศษ อาทิเช่น **ใช้วีซ่าเชงเก้น กรุณาแจ้งบริษัทฯ อย่างน้อย 14 วันก่อนการเดินทาง** มิฉะนั้น บริษัทฯ ไม่สามารถจัดการได้ล่วงหน้าได้
11. มัคคุเทศก์ พนักงานและตัวแทนของผู้จัด ไม่มีสิทธิ์ในการให้คำสัญญาใดๆ ทั้งสิ้นแทนผู้จัด นอกจากนี้เอกสารลงนามโดยผู้มีอำนาจของผู้จัดกำกับเท่านั้น
12. ผู้จัดจะไม่รับผิดชอบและไม่สามารถคืนค่าใช้จ่ายต่างๆ ได้เนื่องจากการเป็นเหตุมาจกตัวแทนต่างๆ ในกรณีที่ผู้เดินทางไม่ผ่านการพิจารณาในการตรวจคนเข้าเมือง-ออกเมือง ไม่ว่าจะเป็นกองตรวจคนเข้าเมืองหรือกรมแรงงานของทุกประเทศ ในรายการท่องเที่ยว อันเนื่องมาจากการกระทำที่ส่อไปในทางผิดกฎหมาย การหลบหนี เข้าออกเมือง เอกสารเดินทางไม่ถูกต้อง หรือ การถูกปฏิเสธในกรณีอื่นๆ

เลขที่บัญชีสำหรับชำระค่าบริการ

ชื่อบัญชี : บริษัท มีชรูมทราเวล จำกัด

 ธนาคารกสิกรไทย KASIKORN BANK 泰华农民银行	 ธนาคารกสิกรไทย (KBANK) , สาขาย่อย : เซ็นทรัลบางนา 2 เลขที่บัญชี : 664-2-23781-9 (ออมทรัพย์)
---	--



บัญชีพร้อมเพย์: 0105557025943



ชื่อบัญชี: บริษัท มีชรูมทราเวล จำกัด

สอบถามข้อมูลเพิ่มเติม
จกทัวริสต์ติดต่อ แผนกทัวริสต์บริษัท มีชรูมทราเวล จำกัด



02 105 6234



[@mushroomtravel](https://line.me/tv/@mushroomtravel)



tour@mushroomtravel.com



www.mushroomtravel.com

หรือ



สอบถาม/จองทัว Line

[@mushroomtravel](https://line.me/tv/@mushroomtravel)

*** รวบรวมไว้ในโปรแกรมทัวร์ เฉพาะส่วนค่าบริการการจองเท่านั้น**