



## INABE PLUM FESTIVAL & ILLUMINATION

*28 February - 05 March 2025*

6 DAYS  
4 NIGHTS

Flight by **Thai Airways** 





# INABE PLUM FESTIVAL & ILLUMINATION

## 28 FEBRUARY - 05 MARCH 2025

 Flight by **Thai Airways** 

○ มี    ✕ ไม่มี    🏆 มือพิเศษ    🍷 ออนเซน

DAILY DESCRIPTION ตารางรายการ		MEALS เช้า / เกียง / ค่ำ	HOTEL ที่พัก
<b>FEB 28</b>	Suvarnabhumi Airport 21:00 น. พร้อมกันที่อาคารผู้โดยสารชั้น 4 ประตูทางเข้าหมายเลข 3 เคาน์เตอร์ D	✕ ✕ ✕	
<b>MAR 01</b>	Thai Airways (TG644) 00:05-07:30 น. Chubu Centrair International Airport นาโงย่า - พิพิธภัณฑสถานแห่งชาตินาโงย่า - ศาลเจ้าอะสึตะ อิสระเดินเล่น อะสึตะ นาโงย่า - อานน้ำแร่ธรรมชาติญี่ปุ่น	✕ ○ ○	INUYAMA U STYLE (SUPERIOR TWIN 23 SQ.M) 
<b>MAR 02</b>	อินูยาม่า - ปราสาทอินูยาม่า - อิสระช้อปปิ้งถนนโจคะ-มาจิ ชมความงามของดอกบ๊วย (INABE PLUM FESTIVAL) (ขึ้นอยู่กับสภาพอากาศในแต่ละปี) - สวนดอกไม้ขนาดใหญ่ นาบามะ โนะ ซาโตะ ชมเทศกาลแสงสีเสียงประจำปี เมืองนาโงย่า	○ ○ ○	NAGOYA COURTYARD BY MARRIOTT (PREMIER TWIN 28 SQ.M)
<b>MAR 03</b>	นาโงย่า - ชิซุโอกะ - เก็บ "สตรอว์เบอร์รี่" สดจากสวน ขึ้นกระเช้าลอยฟ้า "อิซุ พาโนราม่า ปาร์ค" - เมืองอิซุ อานน้ำแร่ธรรมชาติญี่ปุ่น	○ ○ 🏆	IZU LAFORST SHUZENJI (TWIN ROOM) 
<b>MAR 04</b>	อิซุ - จุดชมวิวกุเอาไฟฟูจิ "มิชิม่า สกาย วอล์ค" โกกอนะ - อิสระช้อปปิ้งโกกอนะ- พรีเมียม เอ้าท์เล็ต มหานครโตเกียว	○ ✕ ○	TOKYO SHIODOME VILLA (DELUXE TWIN 30 SQ.M)
<b>MAR 05</b>	โตเกียว - อิสระช้อปปิ้ง "ย่านชินจูกุ" แบบจุใจ Narita International Airport Thai Airways (TG677) 17:30 - 22:30 น. Suvarnabhumi Airport (Thailand)	○ ✕ ✕	

28 February  
2025

春季節  
プレミアム旅行社



21:00

### Suvarnabhumi Airport

พร้อมกันที่ท่าอากาศยานสุวรรณภูมิ อาคารผู้โดยสารขาออกชั้น 4 เคาน์เตอร์ D ประตูทางเข้าหมายเลข 3  
เจ้าหน้าที่อำนวยความสะดวก ณ เคาน์เตอร์สายการบินไทย

00:05 - 07:30

[1 March 2025]

Fly to Japan

ออกเดินทางจากกรุงเทพฯ ผู้ท่าอากาศยานนานาชาติอู่ตะเภา (นาโคย่า) โดยสายการบินไทย เที่ยวบินที่ TG 644  
(เวลาท้องถิ่นประเทศญี่ปุ่นเร็วกว่าประเทศไทย 2 ชั่วโมง กรุณาปรับเป็นเวลาท้องถิ่นเพื่อนัดหมาย)

#### หมายเหตุ

เคาน์เตอร์เช็คอินปิดบริการก่อนเวลาเครื่องออกอย่างน้อย 60 นาที หลังจากที่ผู้โดยสารทุกท่านได้รับบัตรขึ้นเครื่องแล้ว  
กรุณาทำการตรวจสอบประตูขึ้นเครื่องกับหน้าจอมอนิเตอร์ก่อนขึ้นเครื่องอีกครั้ง เนื่องจากประตูขึ้นเครื่อง  
อาจมีการเปลี่ยนแปลงได้ ซึ่งมาจากเหตุผลของทางสนามบินและสายการบิน จึงขอให้ผู้โดยสารทุกท่านพร้อมกัน  
ณ ประตูขึ้นเครื่องก่อนเวลาเครื่องออกอย่างน้อย 30 นาที



# 1 March 2025



TRNF TO NAGOYA/VISIT PORT OF NAGOYA AQUARIUM

“พิพิธภัณฑ์สัตว์น้ำท่าเรือนาโกย่า” เป็นหนึ่งในพิพิธภัณฑ์สัตว์น้ำที่ใหญ่ที่สุดและทันสมัยที่สุดในญี่ปุ่น ภายในเต็มไปด้วยสัตว์ทะเลหลากหลายชนิด ทั้งปลาน้ำตื้น ปลาฉลาม สัตว์เลี้ยงลูกด้วยนมในน้ำ โดยเฉพาะการจัดแสดงปลาไหลมอเรย์ขนาดใหญ่และฉลามวาฬ ซึ่งเป็นหนึ่งในไฮไลต์ที่ห้ามไม่ควรมพลาด



- \* ตระการตาไปกับ โลกใต้ทะเลสุดมหัศจรรย์ใจกลางนาโกย่า
- \* “ศาลเจ้าอิตสึตะ” ศาลเจ้าเก่าแก่ที่มีเรื่องราวมากมายกว่า 1,900 ปี
- \* เพลิดเพลินร้านอาหารท้องถิ่นมากมาย “อะสึตะ นากาย่า”

Morning  
ช่วงเช้า

เดินทางสู่ “นาโกย่า” เป็นเมืองที่ใหญ่ที่สุดในภูมิภาคชูบุ และมีประชากรมากเป็นอันดับ 4 ของประเทศญี่ปุ่น ตั้งอยู่บนชายฝั่งมหาสมุทรแปซิฟิก บนเกาะฮอนชู เป็นเมืองเอกของจังหวัดไอจิและเป็นหนึ่งในเมืองท่าหลักของญี่ปุ่น



รับประทานอาหารเที่ยง ณ ภัตตาคาร



Afternoon  
ช่วงบ่าย

“ศาลเจ้าอะสึตะ” เป็นหนึ่งในศาลเจ้าชินโตที่สำคัญที่สุดและเก่าแก่ที่สุดของญี่ปุ่น เป็นอันดับสองรองจากศาลเจ้าอิซึเอะ เชื่อกันว่าก่อตั้งขึ้นในสมัยจักรพรรดิโคเกอิ และมีอายุมากกว่า 1,900 ปี ศาลเจ้าแห่งนี้เป็นที่เคารพ สักการะของผู้คนมาช้านาน และเป็นศูนย์กลางทางศาสนาของเมืองนาโกย่า

เพลิดเพลินไปกับเสน่ห์ที่สืบทอดกันมา “อะสึตะ นากาย่า” อาคารพาณิชย์แห่งใหม่ ที่เรียงรายไปด้วยร้านค้าที่จำหน่ายผลิตภัณฑ์ท้องถิ่น รวบรวมร้านอาหารชั้นนำมากมาย ให้ท่านได้ลิ้มลองความอร่อย

รับประทานอาหารค่ำ ณ ภัตตาคาร (อิมมอร์ทัลกับซาบูรสสิค)



VISIT ATSUTA SHRINE/FREE AT ATSUTA NAGAYA

รูปภาพประกอบใช้เพื่อการโฆษณาเท่านั้น



1 March  
2025

# Selected MENU ACCOMMODATION



## LUNCH

### [JAPANESE SET]

อาหารชุดระดับสูงที่เน้นความประณีตในการจัดจาน และรสชาติที่กลมกล่อม อีกทั้งยังใช้วัตถุดิบตามฤดูกาล ถือเป็นสุดยอดประสบการณ์ทางอาหารของญี่ปุ่นที่มาแล้วต้องได้ลอง

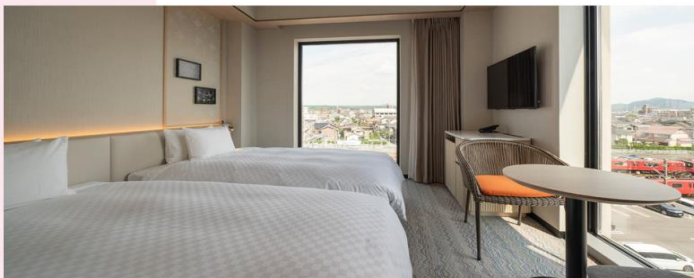


## DINNER

### [SHABU SHABU]

พบกับ เซ็ตชาบู ชาบู เนื้ออร่อย สูดฟินน้ำซุปลกลมกล่อม ผักสดกรอบและเนื้อสัตว์ อันนุ่มละมุน กับร้านอันโด่งดังที่ไม่ควรพลาด

หมายเหตุ: รูปภาพอาหารใช้เพื่อประกอบการโฆษณาเท่านั้น รายละเอียดเพิ่มเติมบุอาหารอาจมีการเปลี่ยนแปลงได้ตามความเหมาะสมของแต่ละฤดูกาล โดยไม่จำเป็นต้องแจ้งให้ทราบล่วงหน้า



## HOTEL

### HOTEL U STYLE INUYAMA [SUPERIOR TWIN 23 SQ.M]

โรงแรมสไตล์ญี่ปุ่นที่เน้นความเรียบง่ายและทันสมัย บรรยากาศที่เงียบสงบ เหมาะแก่การพักผ่อน



## ONSEN

ดื่มด่ำกับประสบการณ์อาบน้ำแร่แบบญี่ปุ่นพิเศษ!!! ออนเซ็นเกลือ "อินุยามา โมโมทาโร โนะ ยู" มีน้ำน่าน้ำร้อนพุเล็กน้อย มีกลิ่นฟุ้ง ผ่อนคลายไปกับน้ำแร่ธรรมชาติที่อุดมไปด้วยคุณค่าทางแร่ธาตุ

03

หมายเหตุ: ห้องพักแบบเตียง หรือเสื่ออาทามิ ทางโรงแรมเป็นผู้กำหนด ไม่สามารถระบุได้



# 2 March 2025



VISIT INUYAMA CASTLE/FREE AT JOKAMACHI STREET

## Afternoon ช่วงบ่าย

เทศกาลบ๊วยเมืองอิมามะ: เทศกาลประจำปีที่จะจัดขึ้นเพื่อเฉลิมฉลองการบานของดอกบ๊วยนับพันต้นจากหลากหลายสายพันธุ์ที่ปลูกอยู่ในสวนสาธารณะของเมือง และจะบานสะพรั่งเต็มพื้นที่ในช่วงฤดูใบไม้ผลิ ทำให้ผู้มาเยือนได้สัมผัสกับทิวทัศน์อันงดงามของดอกบ๊วยสีขาวและชมพูที่เบ่งบานพร้อมกัน (ขึ้นอยู่กับสภาพอากาศในแต่ละปี)



VISIT NABANANO SATO ILLUMINATION

 04 รูปถ่ายประกอบเนื้อหาเพื่อการโฆษณาเท่านั้น

- \* ปราสาทอินูยาม่า หนึ่งในสมบัติแห่งชาติของญี่ปุ่น
- \* เทศกาล INABE PLUM FESTIVAL ชมความงามของดอกบ๊วยบานที่สะพรั่งนับ 1,000 ต้น
- \* นาบานะ โนะ ซาโตะ สวนดอกไม้และแสงสีแห่งมิเอะ

## Morning ช่วงเช้า

รับประทานอาหารเช้าในโรงแรม

"ปราสาทอินูยาม่า" หนึ่งในปราสาทไม้ที่เก่าแก่ที่สุดและได้รับการอนุรักษ์ไว้อย่างดี ด้วยสถาปัตยกรรมอันงดงามและประวัติศาสตร์อันยาวนานทำให้ปราสาทแห่งนี้เป็นหนึ่งในสมบัติแห่งชาติที่นักท่องเที่ยวไม่ควรพลาด

เดินเล่น "ถนนโจคะมาจิ" ย่านเมืองเก่าแก่ที่อยู่โดยรอบปราสาทอินูยาม่า เต็มไปด้วยบ้านเรือนไม้โบราณ ร้านค้าขายของที่ระลึก ร้านอาหาร และคาเฟ่บรรยากาศเงียบสงบ เหมาะแก่การเดินเล่นชมวิวและสัมผัสวิถีชีวิตแบบดั้งเดิมของญี่ปุ่น



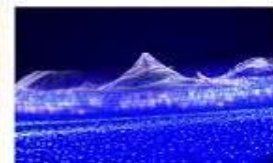
รับประทานอาหารเที่ยง ณ กิตตาคาร



SEE INABE PLUM FESTIVAL

ชมสวนดอกไม้ขนาดใหญ่ "นาบานะ โนะ ซาโตะ" จังหวัดมิเอะ สวนแห่งนี้โด่งดังไปทั่วโลกด้วยงานประดับไฟฤดูหนาวที่ยิ่งใหญ่และการประดับไฟกว่า 7 ล้านดวงทั่วทั้งสวน เป็นอีกหนึ่งไฮไลท์ที่พลาดไม่ได้คือ อุโมงค์ไฟที่ยาวหลายร้อยเมตร ประดับด้วยหลอดไฟสีสดใสไสสร้างบรรยากาศโรแมนติกและสวยงาม

รับประทานอาหารค่ำ ณ กิตตาคาร





2 March  
2025

# Selected MENU ACCOMMODATION



## LUNCH

### [JAPANESE SET]

อาหารชุดระดับสูงที่เน้นความประณีตในการจัดจาน และรสชาติที่กลมกล่อม อีกทั้งยังใช้วัตถุดิบตามฤดูกาล ถือเป็นสุดยอดประสบการณ์ทางอาหารของญี่ปุ่น ที่มาแล้วต้องได้ลอง



## DINNER

### [BQQ SET]

อร่อยกับเซตเมนูย่างที่คัดสรรเนื้อหมูคุณภาพดี ไส้กรอก กุ้ง และผักสดหลากชนิด อาทิ กะหล่ำปลี หอมใหญ่ พร็อกหยวก พร้อมเสิร์ฟคู่กับข้าวญี่ปุ่นร้อนๆ และเครื่องดื่มชอर्फต์ดริงก์ ท่านละ 1 แก้ว

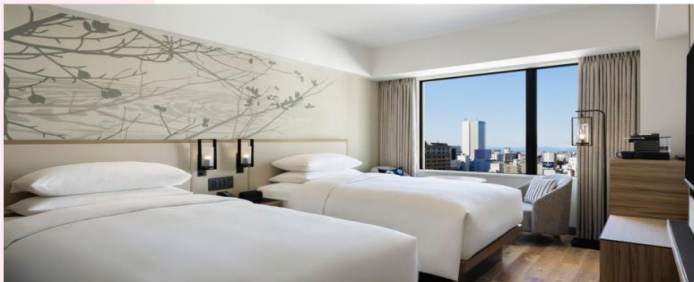
หมายเหตุ: รูปภาพอาหารใช้เพื่อประกอบการโฆษณาเท่านั้น รายละเอียดเซตเมนูอาหารอาจมีการเปลี่ยนแปลงได้ตามความเหมาะสมของแต่ละฤดูกาล โดยไม่จำเป็นต้องแจ้งให้ทราบล่วงหน้า



## HOTEL

### NAGOYA COURTYARD HOTEL [PREMIER TWIN 28 SQ.M.]

ที่พักใจกลางเมืองนาโงย่าระดับ 4 ดาว ด้วยทำเลที่ตั้งที่ยอดเยี่ยม สิ่งอำนวยความสะดวกที่ครบครัน และบริการที่เป็นเลิศ ทำให้โรงแรมแห่งนี้เป็นที่พักที่ตอบโจทย์ความต้องการได้อย่างดีเยี่ยม



05

หมายเหตุ: ห้องพักแบบเตียง หรือเสื่อทาทามิ ทางโรงแรมเป็นผู้กำหนด ไม่สามารถระบุได้

3 March 2025



TRNF TO SHIZUOKA

เพลิดเพลินกับกิจกรรม "เก็บสตอร์เบอร์รี่" ที่ปลูกอย่างพิถีพิถันและได้รับการดูแลเอาใจใส่ทุกกระบวนการทุกขั้นตอน ทำให้ผลสตอร์เบอร์รี่ที่มีขนาดใหญ่ สีแดงสด รสชาติหวาน (สายพันธุ์ขึ้นอยู่กับสภาพอากาศและฤดูกาล)



- \* "ชิซูโอกะ" เมืองแห่งชาเขียวและภูเขาไฟฟูจิ
- \* สตอร์เบอร์รี่ หวาน หอม ฉ่ำๆ จากสวน
- \* กระเช้าลอยฟ้า "อิซุพานาโมะปาร์ค" สัมผัสประสบการณ์สุดพิเศษที่คุณจะไม่มีวันลืม

Morning ช่วงเช้า

รับประทานอาหารเช้าในโรงแรม

"ชิซูโอกะ" ตั้งอยู่บนชายฝั่งมหาสมุทรแปซิฟิก และเป็นที่ยุติกันคิโนซานะ เมืองแห่งชาเขียวขึ้นชื่อ รวมถึงเป็นประตูสู่ภูเขาไฟฟูจิอันเลื่องชื่อ



รับประทานอาหารกลางวัน ณ กิ๊ตคาการ



STRAWBERRY PICKING

Afternoon ช่วงบ่าย



TAKE POREWAY AT IZU PANORAMA PARK



06: รูปถ่ายประกอบไว้เพื่อการโฆษณาเท่านั้น

สวรรค์แห่งวิวภูเขาไฟฟูจิและธรรมชาติ บนยอดเขาคิตสึรากิ โดยการขึ้นกระเช้าลอยฟ้า "อิซุพานาโมะปาร์ค" สัมผัสประสบการณ์สุดพิเศษที่คุณจะไม่มีวันลืม ชมวิวทิวทัศน์อันงดงามแบบ 360 องศา ด้วยกระเช้าลอยฟ้าที่ยาวถึง 1,800 เมตร ใช้เวลาเพียง 7 นาที

รับประทานอาหารค่ำในโรงแรม





3 March  
2025

# Selected MENU ACCOMMODATION



## LUNCH

[UNAGI SET]

อิมแพคเต็มคำกับ เมนู "ข้าวหน้าปลาไหล" สูตรพิเศษ  
หนึ่งกรอบราดซอสเข้มข้นกับร้านเก่าแก่ชื่อดัง



## DINNER (HOTEL)

[JAPANESE SET]

อาหารชุดระดับสูงที่เน้นความประณีตในการจัดจาน  
และรสชาติที่กลมกล่อม อีกทั้งยังใช้วัตถุดิบตามฤดูกาล  
ถือเป็นสุดยอดประสบการณ์ทางอาหารของญี่ปุ่น  
ที่มาแล้วต้องได้ลอง

หมายเหตุ: รูปภาพอาหารใช้เพื่อประกอบการโฆษณาเท่านั้น รายละเอียดชุดเมนูอาหารอาจมีการเปลี่ยนแปลงได้ตามความเหมาะสมของแต่ละฤดูกาล โดยไม่จำเป็นต้องแจ้งให้ทราบล่วงหน้า



## HOTEL

LAFORST SHUZENJI HOTEL  
[TWIN ROOM]

โรงแรมสไตล์ญี่ปุ่นที่เน้นความเรียบง่ายและทันสมัย  
บรรยากาศที่เงียบสงบ เหมาะแก่การพักผ่อน



## ONSEN

ดื่มด่ำกับประสบการณ์อาบน้ำแร่แบบญี่ปุ่นแท้ๆ  
สัมผัสและผ่อนคลายไปกับน้ำแร่ธรรมชาติ ที่อุดม  
ไปด้วยคุณค่าทางแร่ธาตุ ช่วยให้ร่างกายและจิตใจ  
ของคุณรู้สึกสดชื่นและกระปรี้กระเปร่า

07

หมายเหตุ: ห้องพักแบบเตียง หรือเสื่อทาทามิ ทางโรงแรมเป็นผู้กำหนด ไม่สามารถระบุได้

# 4 March 2025



VISIT MISHIMA SKY WALK

ช้อปปิ้งสุดมันส์ “โกเทมบะ พรีเมียม เอ้าท์เล็ต” แหล่งช้อปปิ้งขนาดใหญ่ที่สุดในญี่ปุ่น ตั้งอยู่ท่ามกลางธรรมชาติอันงดงาม ใกล้กับภูเขาไฟฟูจิ ที่นี้รวบรวมแบรนด์ดังระดับโลกกว่า 290 ร้าน คัดสรรสินค้าหลากหลายประเภท มาพร้อมส่วนลดสุดคุ้ม



- \* “มิชิม่า สกาย วอล์ค” สะพานแขวนที่ยาวที่สุดในญี่ปุ่น พร้อมวิวภูเขาไฟฟูจิอันตระการตา
- \* โกเทมบะ พรีเมียม เอ้าท์เล็ต สวรรค์ของนักช้อปปิ้งภูเขาไฟฟูจิ
- \* โตเกียว เมืองแห่งอนาคตที่ผสมผสานกับวัฒนธรรมดั้งเดิม

## Morning ช่วงเช้า

รับประทานอาหารเช้าในโรงแรม

“มิชิม่า สกาย วอล์ค” เป็นสะพานแขวนสำหรับคนเดินเท้าที่ยาวที่สุดในญี่ปุ่น โดยมีความยาวถึง 400 เมตร สะพานแห่งนี้สร้างขึ้นเพื่อให้นักท่องเที่ยวได้ชมวิวอันตระการตาของภูเขาไฟฟูจิและธรรมชาติโดยรอบอย่างใกล้ชิด



อิสระอาหารกลางวันตามอัธยาศัย (ไม่รวมในรายการ)



FREE SHOPPING AT GOTEMBA OUTLET

## Afternoon ช่วงบ่าย



TRNF TO TOKYO

“มหานครโตเกียว” เมืองหลวงของญี่ปุ่น เป็นมหานครที่เต็มไปด้วยความตื่นตาตื่นใจ ทั้งตึกระฟ้าสูงเสียดฟ้า เทคโนโลยีล้ำสมัย และวัฒนธรรมอันเป็นเอกลักษณ์ที่ผสมผสานกันอย่างลงตัว ทำให้โตเกียวเป็นหนึ่งในเมืองที่น่าสนใจที่สุดในโลก

รับประทานอาหารค่ำ ณ ภัตตาคาร



✈ 08 รูปภาพประกอบใช้เพื่อการโฆษณาเท่านั้น



4 March  
2025

# Selected MENU ACCOMMODATION

FREE LUNCH  
AT YOUR LEISURE

## LUNCH

อิสระอาหารกลางวันตามอัธยาศัย  
[ไม่รวมในรายการ]



## DINNER

[KAISEKI SET]

เพลิดเพลินกับอาหารโคเชกิอันหรูหราซึ่งแต่ละจาน  
ปรุงอย่างพิถีพิถันโดยใช้วัตถุดิบตามฤดูกาลในท้องถิ่น  
(รายการอาหารอาจมีการเปลี่ยนแปลงขึ้นอยู่กับฤดูกาล)

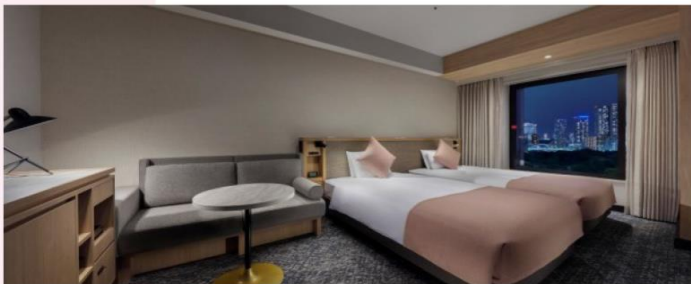
หมายเหตุ: รูปภาพอาหารใช้เพื่อประกอบการโฆษณาเท่านั้น รายละเอียดชุดเมนูอาหารอาจมีการเปลี่ยนแปลงได้ตามความเหมาะสมของแต่ละฤดูกาล โดยไม่จำเป็นต้องแจ้งให้ทราบล่วงหน้า



## HOTEL

VILLA FONTAINE SHIODOME  
[DELUXE TWIN 30 SQ.M]

โรงแรมระดับ 4 ดาว ตั้งอยู่ใจกลางโตเกียว โดดเด่น  
ด้วยบริการที่เป็นเลิศ สิ่งอำนวยความสะดวก  
ที่ครบครัน และทำเลที่ตั้งที่สะดวกสบาย



09

หมายเหตุ: ห้องพักแบบเตียง หรือเสื่ออาทามิ ทางโรงแรมเป็นลูกค้าหนด ไม่สามารถระบุได้

5 March 2025

✦ อีสระ-ช้อปปิ้ง “ย่านชินจูกุ” แบบจุใจ

Morning  
ช่วงเช้า-บ่าย



FREE SHOPPING AT SHINJUKU

รับประทานอาหารเช้าในโรงแรม

เพลิดเพลินกับการช้อปปิ้ง และสัมผัสบรรยากาศอันคึกคัก กับสมัยของ “ย่านชินจูกุ” แหล่งช้อปปิ้งสุดอลังการ ที่รอให้เหล่านักช้อปปิ้งหลายมาตะลุย! ไม่ว่าคุณจะมาหาแฟชั่นล้ำสมัย เครื่องใช้ไฟฟ้าสุดไฮเทค หรือของฝากสุดพิเศษ ชินจูกุมีครบทุกอย่างให้คุณได้ช้อปจนเพลิน



อีสระ-อาหารกลางวันตามอริยาศัย (ไม่รวมในรายการ)

Afternoon  
ช่วงบ่าย



TRNF TO NARITA AIRPORT

เดินทางสู่ “สนามบินนาริตะ” เป็นหนึ่งในประตูหลักในการเดินทางเข้าประเทศญี่ปุ่น ตั้งอยู่ที่เมืองนาริตะ จังหวัดชิบะ ห่างจากใจกลางกรุงโตเกียวประมาณ 60 กิโลเมตร สนามบินแห่งนี้มีขนาดใหญ่ มีสิ่งอำนวยความสะดวกครบครัน และเป็นศูนย์กลางการบินที่สำคัญของภูมิภาคเอเชีย



✈ 10 รูปภาพประกอบใช้เพื่อการโฆษณาเท่านั้น



5 March  
2025

# Selected MENU ACCOMMODATION

FREE LUNCH  
AT YOUR LEISURE

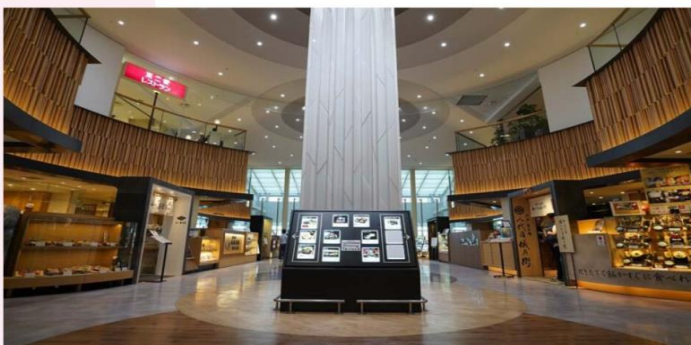
## LUNCH

อิสระอาหารกลางวันตามอัธยาศัย  
[ไม่รวมในรายการ]

FREE DINNER  
AT YOUR LEISURE

## DINNER (NARITA AIRPORT)

อิสระอาหารค่ำตามอัธยาศัย  
[ไม่รวมในรายการ]



ร้านอาหารแนะนำ... อิ่มอร่อยกับหลากหลาย  
ร้านอาหารให้ลิ้มรส ทั้งอาหารญี่ปุ่น อาหารไทย  
อาหารตะวันตก และอาหารนานาชาติ

5 March  
2025

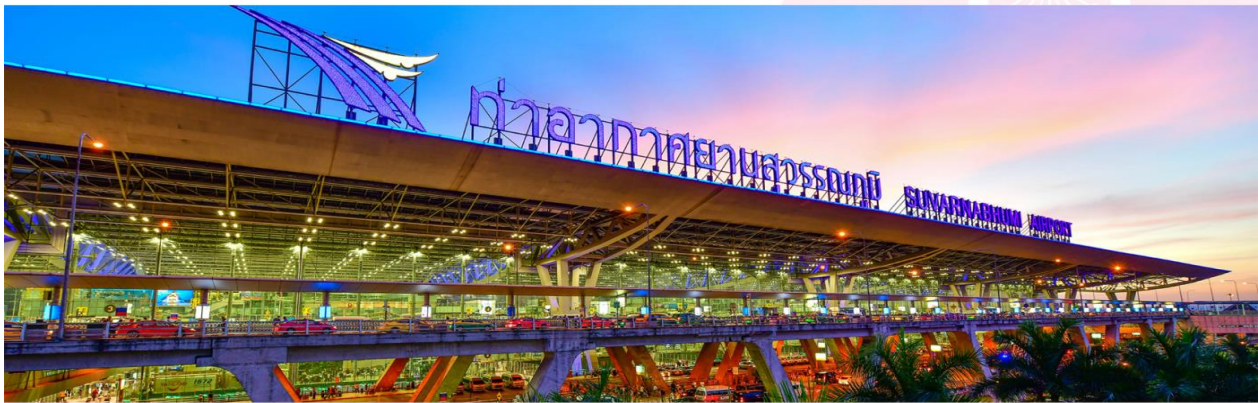
春季節  
プレミアム旅行社



17:30

### Narita International Airport

ออกเดินทางสู่ประเทศไทย โดยสายการบินไทย เที่ยวบินที่ TG 677  
(ตารางการบินอาจเปลี่ยนแปลงได้ตามฤดูกาลและสถานการณ์ ทั้งนี้ขึ้นอยู่กับประกาศของสายการบิน)



22:30

### Suvarnabhumi Airport

เดินทางถึงท่าอากาศยานสุวรรณภูมิ (ประเทศไทย) โดยสวัสดิภาพ พร้อมภาพความประทับใจ

 12





## INABE PLUM FESTIVAL & ILLUMINATION

28 February - 5 March 2025

Flight by **Thai Airways** 

### PRICE LIST : 6 DAYS 4 NIGHTS

ประเภทผู้เดินทาง	ราคารวม (ทัวร์ + ตัวเครื่องบิน)	ราคาทัวร์ (ห้องพัก 2-3 ท่าน)	ราคาตัวเครื่องบิน ชั้นประหยัด	สำหรับพักเดี่ยว (ชำระเพิ่ม)
ผู้ใหญ่	<b>79,900 บาท</b>	54,900 บาท	25,000 บาท	
เด็ก 6-11 ปี (มีเตียง)	<b>76,900 บาท</b>	54,900 บาท	22,000 บาท	9,000 บาท
เด็ก 2-5 ปี (ไม่มีเตียง)	<b>66,900 บาท</b>	44,900 บาท	22,000 บาท	

\* ทารก (อายุไม่เกิน 2 ปี) ไม่มีเตียงนอน ไม่มีบริการอาหาร ไม่มีที่นั่งบนรถโค้ช โปรดสอบถามราคาตัวเครื่องบินเพิ่มเติม

**หมายเหตุ** กรุณาศึกษารายละเอียดทั้งหมดก่อนทำการจอง เมื่อท่านตกลงชำระเงินค่ามัดจำและค่าทัวร์ทั้งหมด  
กับทางบริษัทแล้ว ทางบริษัท จะถือว่าท่านได้ยอมรับเงื่อนไขและข้อตกลงต่างๆ ทั้งหมด

### การชำระเงิน

บริษัทฯ เรียกเก็บค่ามัดจำ 30,000 บาท สำหรับการจองต่อหนึ่งที่นั่ง หลังจากทำการทำการจอง 3 วัน สำหรับค่าทัวร์  
ส่วนที่เหลือทั้งหมด ชำระก่อนการเดินทาง 30 วัน หรือตามเงื่อนไขพิเศษทางบริษัทฯ กำหนด

(ทางบริษัทฯ อาจมีการเรียกเก็บค่าทัวร์ส่วนที่เหลือทั้งหมดก่อน 30 วัน อันเนื่องมาจากคณะที่เดินทางนั้นถูกจองเต็มเร็วกว่าปกติ  
หรือจำเป็นต้องออกตัวเครื่องบิน เพื่อเลี่ยงการเรียกเก็บเงินค่าธรรมเนียมซื้อเพลิง และค่าภาษีสนามบินที่ทางสายการบิน  
มีการเปลี่ยนแปลงโดยไม่จำเป็นต้องแจ้งให้ทราบล่วงหน้า)

## อัตราค่าบริการนี้

### - รวม -



ตั๋วเครื่องบิน



มัลคฤทศ์



รถโค้ช  
ปรับอากาศ



ประกันภัย  
เดินทางต่างประเทศ

**VAT 7%**

ภาษีมูลค่าเพิ่ม  
ของค่าบริการ



น้ำดื่ม  
3ลิตร- 2ขวด



ค่าเข้าชมสถานที่



ที่พัก



อาหาร



### อัตราค่าบริการนี้ไม่รวม

- ▶ ค่าทำหนังสือเดินทางและค่าใช้จ่ายที่เป็นส่วนตัวที่ไม่ระบุไว้ในรายการ เช่น ค่าโทรศัพท์ ค่าซักรีด เป็นต้น
- ▶ ค่าทิปหัวหน้าทัวร์ มัลคฤทศ์ และพนักงานขับรถ หากบริการดี ปรารถนาก็สามารถให้เป็นการทำสังใจในการทำงานได้
- ▶ ค่าธรรมเนียมวีซ่าเข้าประเทศญี่ปุ่น (ถ้ามี)

### ประเภทห้องพักในโรงแรม

โรงแรมในประเทศญี่ปุ่นส่วนใหญ่จะแยกกันคนละชั้น โปรดทำความเข้าใจล่วงหน้า

 <p><b>Single Bed Room</b> ห้องพักเตียงเดี่ยว <small>พนักเก้าอี้ โต๊ะใช้วางสิ่งของ</small></p>	 <p><b>Twin Beds Room</b> ห้องพักเตียงคู่ <small>(สำหรับ 2 ท่าน)</small></p>	 <p><b>Double Bed Room</b> ห้องพักเตียงดับเบิล <small>ขนาดเตียงมากกว่าเตียงคู่ ห้องพักมีจำกัด</small></p>	 <p><b>Triple Bed Room</b> ห้องพักสำหรับ 3 ท่าน <small>โรงแรมบางที่อาจไม่มีบริการในส่วนนี้</small></p>
---	---	--	---

### การยกเลิกหรือเลื่อนการเดินทาง (ตามประกาศคณะกรรมการธุรกิจนำเที่ยวและมัลคฤทศ์)

- ▶ กรณียกเลิกการเดินทางไม่น้อยกว่า 30 วัน บริษัทสงวนสิทธิ์ เก็บค่าใช้จ่ายก่อนละ 10,000 บาท
- ▶ กรณียกเลิกการเดินทางน้อยกว่า 30 วัน เก็บค่าใช้จ่าย 50% จากราคาทัวร์ทั้งหมด
- ▶ กรณียกเลิกการเดินทางน้อยกว่า 15 วัน บริษัทขอ เก็บค่าใช้จ่ายเต็มจำนวนตามราคาทัวร์ทั้งหมด

เนื่องจากขณะนี้ทางรัฐบาลญี่ปุ่นได้ประกาศให้โควิด 19 เป็นโรคประจำถิ่น ดังนั้นหากท่านยกเลิกการเดินทางอันสืบเนื่องจากโควิด 19 ก่อนการเดินทาง ทางบริษัทฯ ขอขจัดเงื่อนไขการยกเลิกทัวร์ตามที่บริษัทฯ กำหนด



## สำคัญ



## เงื่อนไขและรายละเอียดการเดินทาง (กรุณาอ่านรายละเอียดทุกข้อ)

ทุกเส้นทางทุกสถานที่ท่องเที่ยวที่นำเสนอในรายการทัวร์ได้วางเส้นทางไว้ล่วงหน้าตามฤดูกาลตามความเหมาะสม โดยใช้ข้อมูลสถิติที่เก็บรวบรวมของปีก่อน ๆ ที่ผ่านมา และข้อมูลจากองค์การส่งเสริมการท่องเที่ยวแห่งประเทศไทย แต่ไม่สามารถชีวิตได้ว่าสภาพภูมิอากาศแต่ละปีจะเหมือนกันเหมือนเดิม อาจมีการเปลี่ยนแปลงตามสภาวะ ความแปรปรวนทางธรรมชาติขึ้นในแต่ละภูมิภาคส่งผลโดยตรงต่อธรรมชาติ ผลิตผล ไม้ดอก ไม้ใบ และไม้ผล เป็นต้น ทั้งนี้บริษัทฯ พยายาม นำเสนอสิ่งใหม่ ๆ ให้น่าสนใจสลับกันไปทุกรายการ

บริษัทฯ สงวนสิทธิ์เปลี่ยนแปลงรายการทัวร์ตามความเหมาะสมให้สอดคล้องกับสถานการณ์ ข้อจำกัดด้านภูมิอากาศ ณ วันเดินทางจริง โดยจะ คำนึงถึงความปลอดภัย และประโยชน์สูงสุดของท่านลูกค้าโดยส่วนใหญ่เป็นหลัก

การเดินทางในแต่ละคนจะต้องมีผู้โดยสารตามจำนวนขั้นต่ำที่ระบุในรายการ บริษัทฯ ขอสงวนสิทธิ์ในการเลื่อนหรือยกเลิกการเดินทาง หากคณะทัวร์มีผู้เดินทางต่ำกว่าที่ระบุไว้ข้างต้น โดยจะแจ้งให้ผู้เดินทางทราบล่วงหน้าอย่างน้อย 15 วันก่อนเดินทาง

ในกรณีที่ลูกค้าต้องการจองและซื้อตั๋วโดยสารการบินภายในประเทศ (ไทย) หรือใช้เส้นทางบินมาจากประเทศอื่น เพื่อร่วมทัวร์ในประเทศ ญี่ปุ่น ไม่ว่าจะเป็นการเดินทางก่อนหรือหลังจากคณะทัวร์นั้น ๆ กรุณาติดต่อสอบถามเจ้าหน้าที่ของบริษัทฯ ทุกครั้ง (กรณีที่ท่านออกตั๋วโดย มีได้แจ้งให้บริษัททราบล่วงหน้า ทางบริษัทฯ ไม่รับผิดชอบค่าใช้จ่ายที่เกิดขึ้นไม่ว่ากรณีใด)

กรณีกองตรวจคนเข้าเมืองทั้งในเมืองไทย และต่างประเทศ มีการปฏิเสธมิให้ท่านเดินทางเข้าหรือออกเมือง บริษัทฯ ไม่คืนค่าทัวร์ในทุกรณี

บริษัทฯ ไม่รับผิดชอบต่อการถูกปฏิเสธหรือห้ามออกนอกประเทศ หรือปฏิเสธการเข้าประเทศของผู้เดินทางได้ เนื่องจากผู้เดินทางอาจมี สิ่งผิดกฎหมาย เอกสารเดินทางไม่ถูกต้อง ความประพฤติส่อไปในทางเสื่อมเสีย ภัยธรรมชาติ การประท้วง การก่อจลาจล ความล่าช้าการ เลื่อนหรือยกเลิกเที่ยวบิน และอุบัติเหตุที่เกิดจากความประมาทของนักท่องเที่ยวเอง

เมื่อท่านออกเดินทางไปกับคณะแล้ว งดใช้บริการรายการใดรายการหนึ่งหรือไม่เดินทางพร้อมคณะก็ถือว่าท่านสละสิทธิ์ ไม่อาจเรียกร้อง ค่าบริการคืน ไม่ว่ากรณีใด ๆ ทั้งสิ้น

### ข้อกำหนดเกี่ยวกับด้านอาหาร (จำเป็นต้องแจ้งก่อนการเดินทางล่วงหน้า 30 วัน)

1. รายการอาหารที่ระบุไว้ อาจมีการเปลี่ยนแปลงได้ตามสถานการณ์ และความเหมาะสม โดยไม่จำเป็นต้องแจ้งให้ทราบล่วงหน้า
2. ข้อกำหนดสำหรับท่านที่ไม่ทานเนื้อปลา ตามหลักโภชนาการของทางประเทศญี่ปุ่น หมายถึง ท่านไม่สามารถทานเนื้อสัตว์น้ำอื่นใดได้ ทั้งหมด ไม่ว่าจะเป็นปลาหมึก หอย กุ้ง หรืออย่างอื่นอย่างใดก็ตาม ซึ่งอาหารที่ทางภัตตาคารจะเปลี่ยนให้ส่วนใหญ่จะเป็นเมนูที่เป็น ผักหรือเต้าหู้แทน
3. ส่วนกรณีที่มีแจ้งเกี่ยวกับข้อจำกัดเรื่องอาหาร เช่น ไม่ทานเนื้อสัตว์ (เนื้อวัว, เนื้อหมู, เนื้อไก่ หรืออื่นๆ) ไม่ทานชาชิมิหรือซูชิที่เป็น ของดิบ ท่านใดที่ไม่มีแจ้งเกี่ยวกับข้อจำกัดเรื่องอาหาร (ล่วงหน้า) เมื่อเดินทางถึงประเทศญี่ปุ่นแล้วจะไม่สามารถขอเปลี่ยนแปลง รายการอาหารใด ๆ เพิ่มเติม โปรดทราบว่าหากท่านระบุไม่ทานเนื้อสัตว์ ภัตตาคารท้องถิ่นบางแห่งอาจเปลี่ยนเมนูให้ท่านได้เพียงผัก หรือเต้าหู้ หรือผลิตภัณฑ์ที่ทำจากหัวบุกเท่านั้น



## ตั๋วโดยสารและสายการบิน

น้ำหนักกระเป๋า  
25Kg



### 1. ตั๋วโดยสารหมู่คณะ

- 1.1 การเดินทางเป็นหมู่คณะ (ตัวชั้นประหยัด) ผู้โดยสารจะต้องเดินทางไป-กลับพร้อมกันเท่านั้น
- 1.2 ค่าธรรมเนียมน้ำมันเชื้อเพลิง ค่าประกันวินาศภัยทางอากาศ และค่าภาษีสนามบิน จะถูกคำนวณตามอัตราที่ทางสายการบินแจ้ง ค่าธรรมเนียม ณ วันออกราคาทัวร์ หากสายการบินเปลี่ยนแปลงอัตราค่าธรรมเนียมใด ๆ เพิ่มขึ้นในภายหลังถือเป็นค่าตัว เครื่องบินส่วนเพิ่มเติมที่ผู้เดินทางต้องเป็นผู้ชำระ
- 1.3 ตัวเดินทางหมู่คณะ ไม่สามารถใช้โมสในการเปลี่ยนระดับที่นั่งจากชั้นประหยัดเป็นชั้นธุรกิจได้ และไม่สามารถจองที่นั่ง Long Leg ได้ (ในกรณีที่ต้องการจองที่นั่ง Long Leg ต้องจองตั๋วเที่ยวเท่านั้น)
- 1.4 ที่นั่งบนเครื่องบินของกรุ๊ปทัวร์เป็นไปโดยสายการบินเป็นผู้กำหนด ซึ่งทางบริษัทฯ แจ้งค่าพอได้ตามขั้นตอน แต่ไม่สามารถเข้าไปแทรกแซงจัดการแทนได้
- 1.5 กรณีที่ทัวร์ออกตัวเครื่องบินไปแล้วลูกค้าไม่สามารถเดินทางได้ทางสายการบินไม่อนุญาตให้เปลี่ยนชื่อผู้เดินทางทุกกรณี บริษัทฯ ขอสงวนสิทธิ์ไม่คืนค่าบริการใด ๆ
- 1.6 ในกรณีที่แจ้งยกเลิกการเดินทางภายหลังบริษัทฯ ออกตั๋วเครื่องบินแล้ว ไม่สามารถขอคืนเงินได้ในทุกกรณี (เนื่องจากเป็นเงื่อนไขของสายการบิน)
- 1.7 กรุณาแจ้งเบอร์สมาชิกสะสมไมล์ตั้งแต่เริ่มจองทัวร์ โดยกรอกในใบข้อมูลที่ทางบริษัทฯ ส่งให้เพื่อสิทธิประโยชน์สูงสุดของท่านเอง ในวันเดินทางไปและกลับ กรุณาเก็บหางบัตรขึ้นเครื่องทุกใบไว้ตรวจสอบภายหลังเมื่อท่านเดินทางถึงเมืองไทยว่าได้รับไมล์สะสม เรียบร้อยแล้ว

### 2. สายการบิน

- 2.1 สำหรับผู้เดินทางซึ่งตั้งครรภ์ ตั้งครรภ์ทุกอายุครรภ์ต้องอยู่ในดุลพินิจของแพทย์และครอบครัวว่าควรเดินทางหรือไม่ (โปรดแจ้งพนักงานทันทีเมื่อทำการจองทัวร์) บริษัทฯ ขอเรียนว่าเราไม่อาจรับผิดชอบต่อเหตุการณ์ไม่คาดคิดใด ๆ จึงขอสงวนสิทธิ์ไม่รับ ผู้ร่วมเดินทางที่มีอายุครรภ์เกินกว่า 4 เดือน หรือผู้ที่เคยมีประวัติครรภ์เคยมีปัญหา หรือผู้ที่มีประวัติการคลอดก่อนกำหนด
- 2.2 บริษัทฯ ยกเว้นการคืนเงินกรณีท่านแจ้งยกเลิกคณะที่ออกเดินทางในช่วงเทศกาลวันหยุดสำคัญทุกเทศกาล บริษัทฯ ต้องทำการ “ยืนยัน” ชำระมัดจำค่าตัวหรือชำระเต็มจำนวนกับสายการบิน โดยเฉพาะเที่ยวบินพิเศษ เช่น CHARTER FLIGHT ไม่มีการคืนเงินมัดจำหรือค่าทัวร์ไม่จ่ายยกเลิกเวลาใดและยกเลิกด้วยกรณีใด ๆ ทั้งสิ้น
- 2.3 กระเป๋าและสัมภาระเดินทาง (เป็นไปตามกฎของสายการบิน)
  - น้ำหนักกระเป๋าและสัมภาระเดินทาง สายการบินอนุญาตให้บรรทุกได้ทั้งเครื่องบินคือ 25 กิโลกรัมต่อท่าน (สำหรับผู้โดยสารในชั้นประหยัด) หากกรณีที่สัมภาระมีน้ำหนักเกิน ทางสายการบินมีสิทธิ์เรียก ยกเก็บค่าระวางน้ำหนัก เพิ่มเติม
  - กระเป๋าที่สายการบินอนุญาตให้สามารถนำขึ้นเครื่องได้ จะต้องมีน้ำหนักไม่เกิน 7 กิโลกรัม และจำเป็นต้องมีสัดส่วน ดังนี้ (กว้าง x ยาว x สูง) 25cm x 55cm x 40cm รวมกันไม่เกิน 115cm
- 2.4 บางรายการทัวร์ที่ต้องใช้สายการบินภายในประเทศน้ำหนักของกระเป๋าอาจถูกกำหนดให้ต่ำกว่ามาตรฐานได้ ทั้งนี้ขึ้นอยู่กับข้อกำหนดของแต่ละสายการบิน



## เลขที่บัญชีสำหรับชำระค่าบริการ

ชื่อบัญชี : บริษัท มีชรูมทราเวล จำกัด

 ธนาคารกสิกรไทย KASIKORN BANK 泰华农民银行	 ธนาคารกสิกรไทย (KBANK) , สาขาย่อย : เซ็นทรัลบางนา 2 เลขที่บัญชี : <b>664-2-23781-9 (ออมทรัพย์)</b>
---	--



บัญชีพร้อมเพย์: 0105557025943



ชื่อบัญชี: บริษัท มีชรูมทราเวล จำกัด

สอบถามข้อมูลเพิ่มเติม  
จกทวิร์ติดต่อ แผนกทวิร์บริษัท มีชรูมทราเวล จำกัด



02 105 6234



[@mushroomtravel](https://line.me/tv/@mushroomtravel)



[tour@mushroomtravel.com](mailto:tour@mushroomtravel.com)



[www.mushroomtravel.com](http://www.mushroomtravel.com)

หรือ



สอบถาม/จองทว Line

[@mushroomtravel](https://line.me/tv/@mushroomtravel)