

JXJ153  
5วัน 3คืน



## Unseen Sakura OSAKA

โอซาก้า เกียวโต อิบะฮามะฮาชิคาตะ  
เดินทาง  
📅 มีนาคม 2568

ชมความงามของซากุระสุดอันซีนของภูมิภาคคันไซ  
วัดดารุมะ คัทซึฮิโร วัดน้ำใส คิโยมิสุเดระ ป่าไฟอาราชิยามา  
หมู่บ้านชาวประมงอิเบะ กระเช้าขึ้นชมวิว อามะโนะฮาชิคาตะ  
ศาลเจ้านันบะ ยาชากะ ปราสาทโอซาก้า ซอบปีงย่านชินเซโก

📅 เกียวโต 1 คืน โอซาก้า 1 คืน คันไซ 1 คืน

🍱 **พิเศษ!!**

🍜 Japanese set + ชาปู

🎭

🌸 **เที่ยวครบทุกวัน** 🌸

📅 เริ่มต้นเพียง

# 32,888.-

✈️ สายการบิน  
**AirAsia X (XJ)**  
น้ำหนักกระเป๋า 20 KG

**FLIGHT:**

DMK



KIX



KIX



DMK

เที่ยวบิน

เวลาออก

เวลาถึง

XJ612

01.00

08.50

เที่ยวบิน

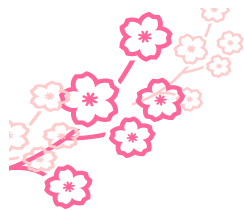
เวลาออก

เวลาถึง

XJ613

09.55

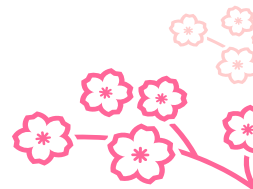
14.20



## JXJ153 Unseen Sakura OSAKA

### โอซาก้า เกียวโต อิเนะ อามาโนะฮาชิดาเตะ 5 วัน 3 คืน

ชมความงามของซากุระสุดอันซีนของภูมิภาคคันไซ  
 วัดดารุมะ คัทซึโฮจิ วัดน้ำใส คิโยมิสุเดระ ป่าไฟอาราชิยาม่า  
 หมู่บ้านชาวประมงอิเนะ กระจ่างขึ้นชมวิว อามาโนะฮาชิดาเตะ  
 ศาลเจ้านิมบะ ยาชากะ ปราสาทโอซาก้า ซุปป์งย่านชินเซไก



เที่ยวครบทุกวัน  
 พัก เกียวโต 1 คืน โอซาก้า 1 คืน คันไซ 1 คืน


เดินทางโดยสายการบิน AirAsia X (XJ) น้ำหนักสัมภาระโหลดใต้ท้องเครื่อง 20 kg. / CARRY ON 7 kg.

วันที่	โปรแกรมท่องเที่ยว	เช้า	เที่ยง	เย็น	โรงแรม
1	ทำอากาศยานนานาชาติดอนเมือง				
2	XJ612 BKK-KIX 01.00-08.50 ทำอากาศยานนานาชาติดอนเมือง - ทำอากาศยานนานาชาติคันไซ - เมืองมิโนะ - วัดดารุมะ(รวมค่าเช่า) - เกียวโต - วัดน้ำใสคิโยมิสุเดระ - อาราชิยาม่า - ป่าไฟอาราชิยามะ+สะพานโทเก็ตสึเคียว		🍴		Urban Hotel Kyoto-Nijo Premium3* หรือ ระดับใกล้เคียงกัน
3	ศึกษาพิธีชงชาแบบญี่ปุ่น Kyoto Shikido Duty free - อามาโนะฮาชิดาเตะ - หมู่บ้านชาวประมงอิเนะ - โอซาก้า	🍴	🍴		Sarasa Hotel Namba / Sarasa Hotel Dotonbori / Sarasa Hotel Shinsaibashi or Sarasa Hotel Shin-Osaka / Hotel il Grande Umeda 3* หรือระดับใกล้เคียงกัน
4	โอซาก้า - ศาลเจ้านิมบะยาชากะ - ปราสาทโอซาก้า(ด้านนอก) - Mitsui Outlet Park Osaka Kadoma - ย่านชินเซไก	🍴			Izumisano Center Hotel 3* หรือ ระดับใกล้เคียงกัน
5	ทำอากาศยานนานาชาติคันไซ-ทำอากาศยานนานาชาติดอนเมือง XJ613 KIX-BKK 09.55-14.20	🍴			

วันเดินทาง	ราคาผู้ใหญ่ (บาท)	ราคาเด็ก 2-11 ปี (บาท)	พักเดี่ยว / เดินทาง ท่านเดี่ยว เพิ่ม (บาท)	ที่นั่ง	หมายเหตุ
07-11 มีนาคม 2568	33,888	ไม่มีราคาเด็ก (Infant ไม่เกิน 2 ปี 6,000 บาท)	7,500	34	
08-12 มีนาคม 2568	32,888			34	
12-16 มีนาคม 2568	34,888			34	
14-18 มีนาคม 2568	37,888			34	
15-19 มีนาคม 2568	37,888			34	
19-23 มีนาคม 2568	37,888			34	
21-25 มีนาคม 2568	37,888			34	
22-26 มีนาคม 2568	37,888			34	
23-27 มีนาคม 2568	37,888			34	
24-28 มีนาคม 2568	37,888			34	
25-29 มีนาคม 2568	37,888			34	
26-30 มีนาคม 2568	37,888			34	
27-31 มีนาคม 2568	37,888			34	

**วันที่หนึ่ง** ทำอากาศยานนานาชาติดอนเมือง

21.00 น. พร้อมกันที่ ณ ทำอากาศยานนานาชาติดอนเมืองอาคารผู้โดยสารระหว่างประเทศขาออก ชั้น 3 เคาน์เตอร์สายการบิน AIR ASIA X (XJ) มีเจ้าหน้าที่ของบริษัทฯ คอยอำนวยความสะดวกด้านเอกสารและติดแท็กกระเป๋า

**วันที่สอง** ทำอากาศยานนานาชาติดอนเมือง – ทำอากาศยานนานาชาติคันทันไซ เมืองมิโนะ – วัดดาร์มะ(รวมค่าเช่า) – เกียวโต – วัดน้ำใสคิโยมิสุเดระ – อาราชิยาม่า – ป่าไฟอาราชิยามะ+สะพานโทเก็ตสึเคียว  **อาหารเที่ยง**

01.00 น. เดินทางสู่ **ประเทศญี่ปุ่น** โดยสายการบิน AIR ASIA X (XJ) เที่ยวบินที่ XJ612 (ค่าทัวร์ไม่รวมค่าอาหารบนเครื่องบิน เครื่องมีจำหน่าย)

08.50 น. เดินทางถึง ทำอากาศยานนานาชาติคันทันไซ ประเทศญี่ปุ่น (เวลาท้องถิ่นเร็วกว่าประเทศไทย 2 ชั่วโมง กรุณาปรับนาฬิกา ของท่านเป็นเวลาท้องถิ่น เพื่อความสะดวกในการนัดหมาย) นำท่านผ่านพิธีตรวจคนเข้าเมืองและศุลกากรสำคัญ!!! ประเทศญี่ปุ่นไม่อนุญาตให้นำอาหารสด จำพวก เนื้อสัตว์ พืช ผัก ผลไม้ เข้าประเทศ หากฝ่าฝืนจะมีโทษทั้งจำและปรับ นำท่านเดินทางสู่ **เมืองมิโนะ (Mino)** ขึ้นชื่อเรื่องธรรมชาติอันงดงาม อากาศบริสุทธิ์ และสถานที่ท่องเที่ยวหลากหลาย **วัดแห่งความโชคดีมีชัยชนะ วัดคัตสึโอจิ (Katsuoji Temple)** หรือ **วัดดาร์มะ** ที่มีตึกดาร์มะสีแดงขนาดเล็กไปจนถึงขนาดใหญ่วางเรียงรายอยู่ทั่วทุกมุมวัดที่นี่มีสวนสโตนญี่ปุ่นสวยๆ ขนาดใหญ่ให้เดินชม และยังเป็นจุดชมใบไม้เปลี่ยนสีที่มีชื่อเสียงของเมืองโอซาก้าด้วย (ค่าทัวร์รวมค่าเข้าชมวัด)

**Highlight!** ตึกดาร์มะเป็นสัญลักษณ์ของความโชคดีและความมุ่งมั่น สามารถเอาชนะความอ่อนแอของตนเองได้



เดินทางสู่ เกียวโต (Kyoto) (ใช้เวลาเดินทางประมาณ 1 ชั่วโมง) เมืองหลวงเก่าแก่ของญี่ปุ่น เต็มไปด้วยวัดวาอาราม ศาลเจ้า และสวนสวยๆ มากมาย และเป็นที่รู้จักกันดีในเรื่องวัฒนธรรมดั้งเดิม ชา และอาหาร



เที่ยง ๑๐ รับประทานอาหารเที่ยง **เมืองเกียวโต**

**เสริมสิริมงคลไหว้พระ:** วัดคิโยมิซึเดระ (Kiyomizu temple) หรือที่คนไทยรู้จักกันว่า **วัดน้ำใส** เป็นชื่อในภาษาญี่ปุ่นที่แปลว่า "น้ำบริสุทธิ์" เป็นวัดที่มีชื่อเสียงมากในเกียวโต และได้เป็นหนึ่งในมรดกโลกด้วย ส่วนมากมาเพื่อสักการะและขอพรจากองค์พระโพธิสัตว์เจ้าแม่กวนอิม ซึ่งเป็นพระประธานของวัด นอกจากนี้ ที่นี่ยังเป็นที่ประดิษฐานของเทพเอมิสึผู้เป็นเทพเจ้าแห่งความร่ำรวยมั่งคั่ง (**ค่าทัวร์รวมค่าเข้าวัด**)



**\*\*กรณีที่ไม่สามารถไปวัดน้ำใสได้ เนื่องจากการจราจรติดขัด ที่จอดรถไม่เพียงพอ ภัยพิบัติทางธรรมชาติหรือเหตุขัดข้องอื่นๆ ทางบริษัทฯ ขอปรับเปลี่ยนเป็น นำท่านเดินทาง **ชมความสวยงาม วัดคินคะคุจิ (Kinkakuji) หรือที่รู้จักกันในชื่อ "วัดทอง (Golden Pavilion)"** เป็นจุดเด่นของเกียวโต วัดประดับด้วยทองอย่างหรูหรา ตัวอาคารสีทองมี 3 ชั้น ทำจากไม้และใช้กำแพงสีขาว ภายในตกแต่งด้วยทอง เป็นที่ประดิษฐานของพระพุทธรูปและรูปปั้นของโชกุนอะชิคางะ โยชิมิกิที่เคยใช้เป็นที่พักของชาโมรู ส่วนบนสุดป็นมีรูปปั้นของนกฟินิกซ์สีทอง (**ค่าทัวร์รวมค่าเข้าชมวัด**) แทนโดยไม่แจ้งให้ท่านทราบทุกกรณี**

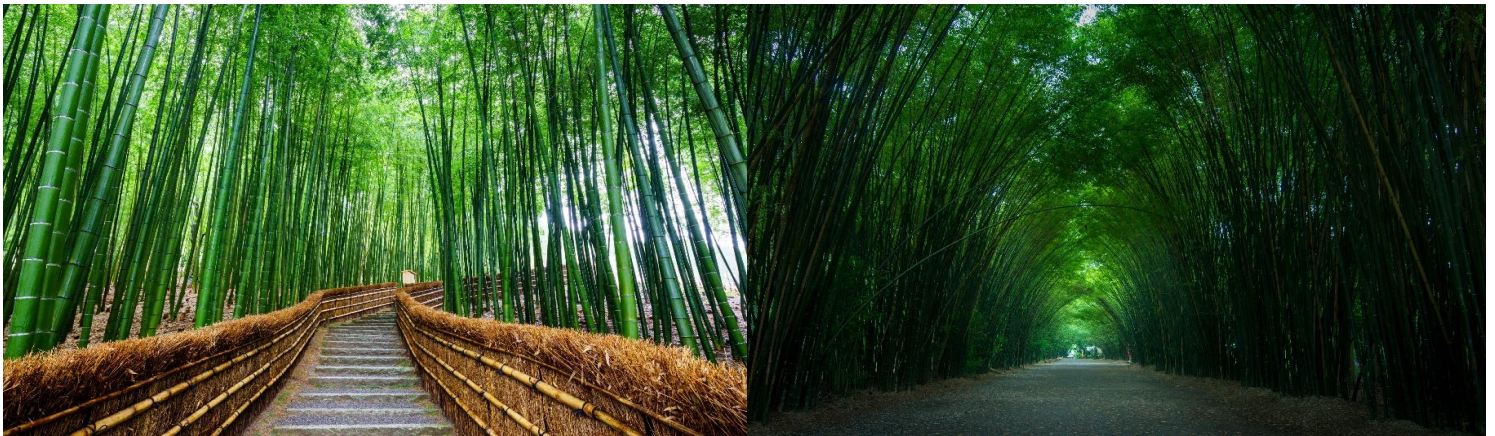




เดินทางสู่ **อาราชิยาม่า (Arashiyama)** สวรรค์แห่งธรรมชาติ ทิวทัศน์อันงดงามของภูเขา แม่น้ำ และป่าไผ่ที่เขียวชอุ่ม บรรยากาศที่แปลกตาและผ่อนคลาย **ชมวิวดูสะพานตึกริมน้ำแม่เจ้าแถวสะพานโทเก็ตสึเคียว (Togetsukyo Bridge)** ตัวสะพานโทเก็ตสึเคียวตั้งเดิมนั้นเป็นสะพานไม้ทั้งหมด ปัจจุบันมีช่วงฐานเป็นคอนกรีตเสริมเหล็กแต่มีราวจับเป็นไม้ อยู่ มีความยาว 155 เมตร และความกว้าง 12.2 เมตร ถือเป็นจุดชมวิวกี่สวยงาม โดยเฉพาะช่วงฤดูใบไม้ผลิ และฤดูใบไม้ร่วง



**ตะลุยเดินเล่นชิลๆ สวนป่าไผ่ (Bamboo Groves)** แลนด์มาร์คที่มักปรากฏตามสื่อต่างๆ มีเส้นทางเล็กๆ ที่รายล้อมไปด้วยป่าไผ่ที่สูงสุดลูกหูลูกตาเดินทีกลั่นไผ่หอมฉุยๆ ก็ไชโยมา และป่าแห่งนี้เป็นที่นิยมของนักท่องเที่ยวที่รักในการถ่ายภาพ เหมาะแก่การพักผ่อนและเพลิดเพลินไปกับธรรมชาติที่เขียวสงบและผ่อนคลาย



**เย็น** **อิสระอาหาร เย็นตามอริยาคัย บริเวณโรงแรมที่พัก**  
ที่พัก: Urban Hotel Kyoto-Nijo Premium 3\* หรือระดับใกล้เคียงกัน  
(ชื่อโรงแรมที่ท่านพัก ทางบริษัทจะทำการแจ้งพร้อมใบนัดหมาย 5-7 วันก่อนเดินทาง)  
หลังเช็คอินโรงแรมแนะนำ อิสระท่องเที่ยวเองตามอริยาคัย บริเวณแถวโรงแรม มีร้านอาหารเพื่อลิ้มลองรสชาติอาหารร้านท้องถิ่นในละแวกนั้นๆ



วันที่สาม คึกษาพิธีชงชาแบบญี่ปุ่น Kyoto Shikido Duty free – อามาโนะฮาชิดาเตะ – หมู่บ้านชาวประมงอิเนะ – โอซาก้า

🍵 อาหาร เช้า, เกียง

เช้า 🍵 รับประทานอาหารเช้านั้น โรงแรม **เมียวทัง**

สัมผัสประสบการณ์ พิเศษ พิธีชงชาแบบญี่ปุ่น ให้ท่านได้เรียนรู้วิธีชงชาแบบธรรมเนียมนิยมญี่ปุ่น และท่านสามารถเลือกซื้อชารสชาติต่างๆ ได้ อีกทั้งยังได้เพลิดเพลินกับการช้อปปิ้งสินค้ามากมาย Kyoto Shikido Duty free แหล่งช้อปปิ้งปลอดภาษี ที่รวบรวมสินค้าราคาพิเศษ และมีชื่อเสียงที่เห็นแล้วต้องรู้ว่ามาจากประเทศญี่ปุ่นแน่นอน เช่น เครื่องสำอาง ครีมบำรุงต่างๆ อาหารเสริม ขนม ชาเขียว และอื่นๆ อีกมากมาย อีกทั้งยังมีพื้นที่ให้บริการสำหรับนั่งพักผ่อนทานอาหารหรือขนมอีกด้วย สินค้ายอดนิยม ยกตัวอย่างเช่น ครีมของแบรนด์ Karen ทั้งครีมบำรุงผิวหน้า ผิวกาย ผลิตภัณฑ์สำหรับล้างหน้า และครีมกันแดด ซึ่งเป็นที่นิยมสำหรับร้านค้าฟรี ออเดอร์ในประเทศไทยเช่นกัน โดยเฉพาะ ครีมกันแดดน้ำนม Karen Sunscreen ที่มีเนื้อครีมบางเบา และ ไม่มีส่วนผสมของแอลกอฮอล์ เหมาะสำหรับทุกผิว ทาได้ทั้งผิวหน้าและลำตัว



นำท่านเดินทางสู่แลนด์มาร์คที่สวยงามที่สุดในเกียวโต อามาโนะฮาชิดาเตะ (Amanohashidate) จากนั้นท่านสามารถเลือกนั่ง กระเช้าหรือรถรางเพื่อขึ้นไปจุดชมวิวที่สวยงามจนเลื่องชื่อมากมาย **(ค่าตั๋วรวมค่า Chairlift กระเช้า หรือรถราง ทั้งขึ้น-ลง)** สามารถมองเห็นอ่าวมียาซึ (Miyazu Bay) ยาวกว่า 3 กิโลเมตร ที่มีลักษณะเป็นสันทรายคดเคี้ยวเชื่อมต่อกันในส่วน สันทรายที่ทอดยาว มีความกว้างเพียง 20 เมตร และบริเวณนั้นจะมีต้นสนญี่ปุ่น (pine trees) อยู่มากถึง 8,000 ต้น บางต้นจะมีรูปร่างเฉพาะที่ไม่ซ้ำกัน ด้านมุมที่ถือเป็นไฮไลท์ที่มีชื่อเสียงมากที่สุดก็คือ บริเวณจุดชมวิวของภูเขา ทั้ง 2 ฝั่ง ซึ่งได้รับการยอมรับมานานหลายศตวรรษว่าเป็นที่สวยงามอันดับต้นๆ ของประเทศญี่ปุ่น





เที่ยง ๑๐ รับประทานอาหารเที่ยง (เนื้อที่ 3) Japanese Set + ชาบู (การนำเข้าชาบูขึ้นอยู่กับกา​รนำเข้าของทางร้าน)

**Highlight!** ห้ามพลาด กับเมนูเซตอาหารสไตล์ญี่ปุ่น ทั้งหม้อไฟและเครื่องเคียงแสนอร่อย สุดพิเศษกับชาบูกล้ามโตเนื้อแน่น ที่มาแล้วต้องได้ลิ้มลองสัมผัสรสชาติสักครั้ง



**ถ่ายรูปสุดเก๋ Location** หมู่บ้านชาวประมงอิเนะ (Ine Funaya) คือกลุ่มของหมู่บ้านชาวประมงเก่าแก่ ในเมืองซันบอทเเนะ ตั้งอยู่ที่ฝั่งตะวันออกของ คาบสมุทรทังโงะ (Tango Peninsula) นั้นเป็นอีกหนึ่งวิธีการท่องเที่ยวที่มีมนต์เสน่ห์ไม่น้อย เดินชมวิถีธรรมชาติและบ้านที่เรือนที่ยังคงคลาสสิกแต่สวยงามไม่น้อย (ค่าทัวร์ไม่รวมค่าให้อาหารนกนางนวล และค่าล่องเรือ ในส่วนค่าบริการล่องเรือราคาประมาณ 1,000 เยน)



**Highlight!** กิจกรรมล้ามาหมู่บ้านชาวประมงอิเนะ คือการถ่ายรูปคาเฟ่ เก๋ๆ นิ่งซึล ดื่มกาแฟ ชมบรรยากาศ หรือเอาอาหารนกนางนวลก็จะได้รูปสุดว้าว อัปโหลดโซเชียลโซเซียล



เดินทางสู่ โอซาก้า (Osaka) (ใช้เวลาเดินทางประมาณ 3 ชั่วโมง) เป็นเมืองที่มีขนาดเศรษฐกิจใหญ่เป็นอันดับ 2 เป็นจุดหมายของใครหลายคน เป็นเมืองที่น่าตื่นตาตื่นใจและมีสีสัน สามารถสัมผัสวัฒนธรรมญี่ปุ่นแบบดั้งเดิม อาหารอร่อย ผู้คนเป็นมิตร และสถานที่ท่องเที่ยวที่น่าสนใจ

ที่พัก: Sarasa Hotel Namba / Sarasa Hotel Dotonbori / Sarasa Hotel Shinsaibashi



Or Sarasa Hotel Shin-Osaka / Hotel il Grande Umeda 3\*หรือระดับใกล้เคียงกัน  
(ชื่อโรงแรมที่ท่านพัก ทางบริษัทจะทำการแจ้งพร้อมใบนัดหมาย 5-7 วันก่อนเดินทาง)

**กรณีที่ได้ Sarasa Hotel Shin-Osaka / Hotel il Grande Umeda** ท่านสามารถอิสระท่องเที่ยวด้วยตัวเอง โดยการนั่งรถไฟไปยังย่านชินไซบาชิเพียง 10 นาที **กรณีที่ได้พัก Sarasa Hotel Namba / Sarasa Hotel Dotonbori / Sarasa Hotel Shinsaibashi** ท่านสามารถอิสระท่องเที่ยวด้วยตัวเอง โดยการเดินและเพลิดเพลินไปกับย่านชินไซบาชิได้ **เช็ควินย่านดัง** ย่านชินไซบาชิ(Shinsaibashi) ย่านช้อปปิ้งขนาดมหึมาระยะทางกว่า 600 เมตร เต็มไปด้วยร้านเครื่องสำอาง ร้านขายเสื้อผ้า ร้านปลอดภาษี (Duty Free) ร้าน 100 เยน ไปจนถึงร้านอาหารและคาเฟ่ที่รวมตัวกันอยู่ที่นี่ และจุดเด่นคือมี **ป้ายไฟกูลิโกะ (Glico LED)** ป้ายไฟที่ไม่เพียงบ่งบอกความนิยมของแบรนด์ขนมชื่อดังอย่างกูลิโกะเท่านั้น แต่ยังเป็นแลนด์มาร์คสำคัญที่สุดแห่งหนึ่งของเมืองโอซาก้าอีกด้วย โดยป้ายไฟกูลิโกะ (Glico LED) นี้ถูกสร้างขึ้นมาครั้งแรกในปี ค.ศ. 1953 ตั้งอยู่บริเวณสะพานอึบิชิบาชิ (Ebisubashi Bridge) สะพานเล็กๆที่เชื่อมต่อระหว่าง **ย่านโดทงโบริ (Dotonbori)** กับย่านชินไซบาชิ ย่านการค้ายอดนิยมของโอซาก้า



**วันที่สี่** โอซาก้า - ศาลเจ้านัมบะยาซากะ - ปราสาทโอซาก้า(ด้านนอก) - Mitsui Outlet Park Osaka Kadoma - ย่านชินเซโก 🍽️ อาหาร เช้า

**เช้า** 🍽️ **รับประทานอาหารเช้าน** **โรงแรม (เนื้อที่4)**  
**พาทุกท่านถ่ายรูปที่ ศาลเจ้านัมบะยาซากะ(Namba Yasaka Shrine)** ตั้งอยู่ในย่านนัมบะของเมืองโอซาก้า ไอลักษณ์ของศาลเจ้าแห่งนี้ คือรูปปั้นหน้าสิงโตอ้าปากขนาดใหญ่ ที่เชื่อกันว่า สามารถกลืนกินปีศาจร้าย หรือสิ่งไม่ดีทั้งหลาย ให้หายไป และนำพามาซึ่งความโชคดีให้แก่ผู้คน ปัจจุบันนักเรียน นักศึกษา และผู้ประกอบการธุรกิจนั้น นิยมมาขอพรให้ประสบความสำเร็จกันที่นี่ ด้วยความสูง 17 เมตร ความกว้าง 11 เมตร และความลึก 7 เมตร **เช็ควินจุดไฮไลท์ของเมืองโอซาก้า ถ่ายภาพ**



**ด้านหน้า กับ ปราสาทโอซาก้า (Osaka Castle)** ชมปราสาทเก่าแก่ของญี่ปุ่น ถูกสร้างขึ้นในช่วงครึ่งหลังของศตวรรษที่ 16 เพื่อเป็นที่พำนักของโทโยโทมิ ฮิเดโยชิ ผู้รวมญี่ปุ่นให้เป็นหนึ่งเดียวในสมัยนั้น ใช้เวลาตั้งแต่เริ่มก่อสร้างจนถึงเสร็จสมบูรณ์ยาวนานกว่า 16 ปี เป็นปราสาทขนาดใหญ่ที่กลายเป็นหนึ่งในสัญลักษณ์ของญี่ปุ่น ใน



ปัจจุบันปราสาทโอซาก้าก็ยังคงได้รับการดูแลให้อยู่ในสภาพที่น่าเกรงขามและยิ่งใหญ่ จนนับว่าเป็นหนึ่งในสามปราสาทที่มีชื่อเสียงที่สุดในญี่ปุ่น (*ค่าทัวร์ไม่รวมค่าเข้าปราสาท*)



**ละลายเงินเยน Mitsui Outlet Park Osaka Kadoma** มีร้านค้าที่มากมาย ทั้งแบรนด์เสื้อผ้าเด็กจนถึงผู้ใหญ่ รองเท้า เครื่องประดับซึ่งรวมไปถึงแบรนด์ชั้นนำมากมายทั้งในและต่างประเทศ รวมไปถึงร้านอาหาร ร้านขนม ก็มีคอยให้บริการ

**เที่ยง** **อิสระอาหาร เที่ยงตามอริยาศัย** เพื่อไม่เป็นการรบกวนเวลาของท่าน

**ช้อปปิ้ง ชิม ชิล ย่านชินเซไก (Shinsekai)** มีแลนด์มาร์คที่สำคัญอย่าง หอคอยซีเทนคาคุตั้งอยู่ตรงกลาง และที่มากกว่าการช้อปปิ้ง บริเวณนี้ยังมีถนนแคบๆ ที่เรียกกันว่า จันจัน โยโกะโซ แหล่งรวมร้านกินดื่มสำหรับคนญี่ปุ่น มีการเปิดไฟร้านเรียกแขกกันอย่างคึกคัก และยังมีร้านขายของที่ระลึกให้เลือกช้อปปิ้งกันอีกหลายร้าน **เดินทางสู่เมืองอิซุมิซาโนะ (Izumisano)** (ใช้เวลาเดินทางประมาณ 1 ชม.) เป็นเมืองที่ตั้งอยู่ทางทิศใต้ของจังหวัดโอซาก้า อยู่ใกล้สนามบินคันไซมี เป็นเมืองที่มีเสน่ห์น่าดึงดูด ธรรมชาติที่สวยงาม วัฒนธรรมและประวัติศาสตร์อันยาวนาน และอาหารที่อร่อย



**เย็น** **อิสระอาหารเย็นตามอริยาศัย** เพื่อไม่เป็นการรบกวนเวลาของท่าน

ที่พัก: Izumisano Center Hotel 3\* หรือระดับใกล้เคียงกัน

(ชื่อโรงแรมที่ท่านพัก ทางบริษัทจะทำการแจ้งพร้อมใบนัดหมาย 5-7 วันก่อนเดินทาง)

หลังเช็คอินโรงแรมแนะนำ อิสระท่องเที่ยวเองตามอริยาศัย บริเวณแถวโรงแรม เพื่อให้ท่านได้หาร้านค้าซื้อของฝาก หรือ ร้านอาหารเพื่อลิ้มลองรสชาติอาหารในละแวกนั้นๆ





วันที่ห้า ทำอากาศยานนานาชาติคันไซ - ทำอากาศยานนานาชาติดอนเมือง 🍴 อาหาร เช้า

เช้า ๑๑ รับประทานอาหารเช้า ณ โรงแรม **ไมเอ็กซ์** หรือ บริการอาหารเช้าแบบ SET BOX กรณีที่พักอยู่ห่างสนามบิน หรือ กรณีห้องอาหารโรงแรมเปิดช้า

เดินทางสู่ ทำอากาศยานนานาชาติคันไซ ประเทศญี่ปุ่น เพื่อเตรียมตัวเดินทางกลับ ประเทศไทย

09.55 น. เดินทางสู่ ทำอากาศยานนานาชาติดอนเมือง โดยสายการบิน AIR ASIA X (XJ) เที่ยวบินที่ XJ613 (ค่าทิวรี่ไม่รวมค่าอาหารบนเครื่อง บนเครื่องมีจำหน่าย)

14.20 น. เดินทางถึง ทำอากาศยานนานาชาติดอนเมือง ประเทศไทย โดยสวัสดิภาพ

\*\*\*\*\*

**หมายเหตุ:** รายการทิวรี่สามารถเปลี่ยนแปลงได้ตามความเหมาะสม เนื่องจากสภาวะอากาศ, การเมือง, สายการบิน การจราจร ช่วงเทศกาลหรือวันหยุดของญี่ปุ่น เป็นต้น โดยมีต้องแจ้งให้ทราบล่วงหน้า โดยทางผู้จัดจะปรับเปลี่ยนโดยคำนึงถึงผลประโยชน์ของท่านเป็นหลัก เพื่อให้ท่านท่องเที่ยวได้ครบถ้วนตามโปรแกรม

เนื่องจากโปรแกรมทิวรี่เป็นช่วงคาบเกี่ยวระหว่างการออกดอก และการบานของดอกซากุระ การสัมผัสความงดงามของดอกไม้ นั้น ทั้งนี้ขึ้นอยู่กับสภาพอากาศในแต่ละปี

\*การบริการของรถบัสนำเที่ยวญี่ปุ่น ตามกฎหมายของประเทศญี่ปุ่นนั้น สามารถให้บริการสูงสุดวันละไม่เกิน 11 ชั่วโมง และไม่สามารถขอเพิ่มเวลาใช้บริการรถบัสนำเที่ยวได้ โดยมีคนขับรถและคนขับจะเป็นผู้บริหารเวลาตามความเหมาะสม จึงขอสงวนสิทธิ์ในการปรับเปลี่ยนเวลาท่องเที่ยวตามสถานที่ในโปรแกรมการเดินทาง

**\*\*** ตามกฎหมายของประเทศญี่ปุ่นนั้น สามารถให้บริการสูงสุดวันละไม่เกิน 11 ชั่วโมง **กรณีที่คนขับรถไม่ได้พักโรงแรมเดียวกับกรุ๊ปทิวรี่ หรือ คนขับรถต้องนำรถส่งกลับบริษัทฯ จะสามารถให้บริการกรุ๊ปทิวรี่ในวันนั้นๆ ได้สูงสุด 10 ชั่วโมง เท่านั้น** เพื่อเป็นการเพื่อเวลาให้คนขับรถถึงที่หมายปลายทางนั้นๆ แล้วเวลารวมทั้งสิ้นไม่เกินเวลา 11 ชม. ตามที่กฎหมายกำหนดบังคับ

**ประกาศสำคัญ:** รับเฉพาะผู้มีวัตถุประสงค์ประสงค์เพื่อการท่องเที่ยวเท่านั้น ค่าทิวรี่ที่จ่ายให้กับผู้จัด เป็นการชำระแบบจ่ายชำระขาด และผู้จัดได้ชำระให้กับสายการบินและสถานที่ต่างๆ แบบชำระขาดเช่นกันก่อนออกเดินทาง ฉะนั้นหากท่านไม่ได้ร่วมเดินทางหรือใช้บริการตามรายการไม่ด้วยสาเหตุใด หรือได้รับการปฏิเสธการเข้าหรือออกนอกเมืองจากประเทศในรายการ (ประเทศไทยและประเทศญี่ปุ่น) ทางผู้จัดขอสงวนสิทธิ์การคืนเงินสดส่วนใดๆ รวมทั้งค่าตัวเครื่องบินให้แก่ท่าน







### เงื่อนไขการให้บริการ

- ▶ การเดินทางครั้งนี้จะต้องมีจำนวน 20 ท่านขึ้นไป กรณีไม่ถึงจำนวนดังกล่าว
    - จะส่งจอยน์ทัวร์กับบริษัทที่มีโปรแกรมใกล้เคียงกัน
    - หรือเลื่อน หรือยกเลิกการเดินทาง โดยทางบริษัทจะทำการแจ้งให้ท่านทราบล่วงหน้าก่อนการเดินทางประมาณ 10 วัน
    - หรือขอสงวนสิทธิ์ในการปรับราคาค่าบริการเพิ่ม (ในกรณีที่ผู้เดินทางไม่ถึง 15 ท่าน และท่านยังประสงค์เดินทางต่อ) โดยทางบริษัทจะทำการแจ้งให้ท่านทราบก่อนล่วงหน้า
  - ▶ ในกรณีที่ลูกค้าต้องออกตัวโดยสารภายในประเทศ กรุณาติดต่อเจ้าหน้าที่ของบริษัทฯ ก่อนทุกครั้ง มิฉะนั้นทางบริษัทจะไม่รับผิดชอบใดๆ ทั้งสิ้น
  - ▶ การจองทัวร์และชำระค่าบริการ
    - **กรุณาชำระค่ามัดจำ ท่านละ 20,000 บาท** กรุณาส่งสำเนาหน้าพาสปอร์ต พร้อมเอกสารชำระมัดจำค่าทัวร์
    - ค่าทัวร์ส่วนที่เหลือชำระ 25-30 วันก่อนออกเดินทาง **กรณีบริษัทฯ จำเป็นต้องออกตัวก่อนท่านจำเป็นต้องชำระค่าทัวร์ส่วนที่เหลือตามที่บริษัทกำหนดแจ้งเท่านั้น**
- \*\*สำคัญ\*\*** สำเนาหน้าพาสปอร์ตผู้เดินทาง (จะต้องมีอายุเหลือมากกว่า 6 เดือนก่อนหมดอายุนับจากวันเดินทางไป-กลับและจำนวนหน้าหนังสือเดินทางต้องเหลือว่างสำหรับติดวีซ่าไม่ต่ำกว่า 3 หน้า) **\*\*กรุณาตรวจสอบก่อนส่งให้บริษัทมิฉะนั้นทางบริษัทจะไม่รับผิดชอบกรณีพาสปอร์ตหมดอายุ \*\*** กรุณาส่งพร้อมพร้อมหลักฐานการโอนเงินมัดจำ

### เงื่อนไขการยกเลิก

- ยกเลิกก่อนการเดินทางตั้งแต่ 30 วันขึ้นไป คืนเงินค่าทัวร์โดยหักค่าใช้จ่ายที่เกิดขึ้นจริง
  - ยกเลิกก่อนการเดินทาง 15-29 วัน ยึดเงิน 50% จากยอดที่ลูกค้าชำระมา และเก็บค่าใช้จ่ายที่เกิดขึ้นจริง(ถ้ามี)
  - ยกเลิกก่อนการเดินทางน้อยกว่า 15วัน ขอสงวนสิทธิ์ยึดเงินเต็มจำนวน
- \*กรณีมีเหตุยกเลิกทัวร์ โดยไม่ใช่ความผิดของบริษัททัวร์ คืนเงินค่าทัวร์โดยหักค่าใช้จ่ายที่เกิดขึ้นจริง(ถ้ามี)
- \*ค่าใช้จ่ายที่เกิดขึ้นจริง เช่น ค่ามัดจำตัวเครื่องบิน โรงแรม ค่าวีซ่า และค่าใช้จ่ายจำเป็นอื่นๆ

กรณีจองทัวร์วันหยุดเทศกาล วันหยุดนักขัตฤกษ์ วันหยุดยาวต่อเนื่อง หากได้มีการแจ้งยกเลิกทัวร์ ทางบริษัทฯ ขอสงวนสิทธิ์เก็บค่าทัวร์ทั้งหมด โดยไม่มีเงื่อนไขใดๆ ทั้งสิ้น







### อัตราค่าบริการนี้ รวม

- ค่าตัวโดยสารเครื่องบินไป-กลับ ชั้นประหยัดพร้อมค่าภาษีสนามบินทุกแห่งตามรายการทัวร์ข้างต้น *(ตัวกรุ๊ปไม่สามารถ Upgrade ที่นั่ง ได้ และต้องเดินทางไป-กลับพร้อมตัวกรุ๊ปเท่านั้นไม่สามารถเลื่อนวันได้)*
- ค่าที่พักห้องละ 2-3 ท่าน ตามโรงแรมที่ระบุไว้ในรายการหรือ ระดับใกล้เคียงกัน  
 กรณีพัก 3 ท่านถ้าวันที่เข้าพักห้องโรงแรม ไม่มีห้อง TRP ( 3 ท่าน) อาจจำเป็นต้องแยกพัก 2 ห้อง (มีค่าใช้จ่ายพักเดี่ยวเพิ่ม)  
 กรณีห้อง TWIN BED (เตียงเดี่ยว 2 เตียง) ซึ่งโรงแรมไม่มีหรือเต็ม ทางบริษัทขอปรับเป็นห้อง DOUBLE BED แทนโดยมีต้องแจ้งให้ทราบล่วงหน้า หรือ หากต้องการห้องพักแบบ DOUBLE BED ( 1 เตียงใหญ่) ซึ่งโรงแรมไม่มีหรือเต็ม ทางบริษัทขอปรับเป็นห้อง TWIN BED แทนโดยมีต้องแจ้งให้ทราบล่วงหน้า กรณีห้องพักในเมืองที่ระบุไว้ในโปรแกรมมีเทศกาลวันหยุด มีงานแฟร์ต่างๆ บริษัทขอจัดที่พักในเมืองใกล้เคียงแทน
- ค่าอาหาร ค่าเข้าชม และ ค่ายานพาหนะทุกชนิด ตามที่ระบุไว้ในรายการทัวร์ข้างต้น
- เจ้าหน้าที่บริษัท ๔ คอยอำนวยความสะดวกตลอดการเดินทาง
- ค่าน้ำหนักกระเป๋า **สายการบิน AirAsia X (XJ) สัมภาระโหลดใต้ท้องเครื่อง ไม่เกิน 20 กิโลกรัมและ ถือขึ้นเครื่องได้ 7 กิโลกรัม** และค่าประกันวินาศภัยเครื่องบินตามเงื่อนไขของแต่ละสายการบินที่มีการเรียกเก็บ และกรณีสัมภาระเกินท่านต้องเสียค่าปรับตามที่สายการบินเรียกเก็บ **\*\*กรณีท่านมีความประสงค์จะซื้อน้ำหนักเพิ่ม กรุณาแจ้งพร้อมจองทัวร์หรือก่อนเดินทางอย่างช้า 10วัน พร้อมชำระค่าน้ำหนัก\*\*** ซื้อน้ำหนักเพิ่ม 5 กก. ชำระเพิ่ม 700 บาท /เพิ่ม 10 กก. ชำระเพิ่ม 1,400 บาท/เพิ่ม 20 กก. ชำระเพิ่ม 3,500 บาท
- ค่าประกันอุบัติเหตุตามกรมธรรม์วงเงิน 1,000,000 บาท ค่ารักษาพยาบาล ตามเงื่อนไขของบริษัทประกันภัยที่บริษัททำไว้ ทั้งนี้ยอมอยู่ในข้อจำกัดที่มีการตกลงไว้กับบริษัทประกันชีวิต ทุกกรณี ต้องมีใบเสร็จและเอกสารรับรองทางการแพทย์ จากหน่วยงานที่เกี่ยวข้อง ไม่คุ้มครองโรคประจำตัว การสูญเสียทรัพย์สินส่วนตัวของผู้เดินทาง และไม่รวมประกันสุขภาพ ท่านสามารถสั่งซื้อประกันสุขภาพเพิ่มได้จากบริษัทประกันทั่วไป
- ค่าภาษีสนามบิน และค่าภาษีน้ำมันตามรายการทัวร์
- ค่ารถปรับอากาศนำเที่ยวตามระบุไว้ในรายการ พร้อมคนขับรถ (กฎหมายไม่อนุญาตให้คนขับรถเกิน 11 ชม./วัน)
- รวมภาษีมูลค่าเพิ่ม 7% และภาษีหัก ณ ที่จ่าย 3% (ค่าบริการเท่านั้น)

### อัตราค่าบริการนี้ ไม่รวม

- ค่าทำหนังสือเดินทางไทย และเอกสารต่างดาวต่างๆ
- ค่าใช้จ่ายอื่นๆ ที่นอกเหนือจากรายการระบุ อาทิเช่น ค่าอาหาร เครื่องดื่ม ค่าชกரிค ค่าโทรศัพท์ เป็นต้น
- ค่าภาษีทุกรายการคิดจากยอดบริการ, ค่าภาษีเดินทาง (ถ้ามีการเรียกเก็บ)
- ค่าภาษีน้ำมันที่สายการบินเรียกเก็บเพิ่มภายหลังจากทางบริษัทฯ ได้ออกตัวเครื่องบิน และได้ทำการขายโปรแกรมไปแล้ว
- ค่าพนักงานยกกระเป๋าที่โรงแรม
- ค่าทิปไกด์ คนขับรถ ขออนุญาตนำเก็บ **ณ สนามบินวันแรก ท่านละ 2,000 บาท / ท่าน** สำหรับกรุ๊ปที่มีหัวหน้าทัวร์แล้วแต่ความประทับใจและน้ำใจจากท่าน



## หมายเหตุ

กรุณาอ่านศึกษารายละเอียดทั้งหมดก่อนทำการจอง เพื่อความถูกต้องและความเข้าใจตรงกันระหว่างท่านลูกค้าและบริษัทฯ และเมื่อท่านตกลงชำระเงินมัดจำหรือค่าทัวร์ทั้งหมดกับทางบริษัทฯ แล้ว ทางบริษัทฯ จะถือว่าท่านได้ยอมรับเงื่อนไขข้อตกลงต่างๆ ทั้งหมด

1. บริษัทฯ ขอสงวนสิทธิ์ที่จะเลื่อนการเดินทางหรือปรับราคาค่าบริการขึ้นในกรณีที่ผู้ร่วมคณะไม่ถึง 15 ท่าน
2. ขอสงวนสิทธิ์การเก็บค่าน้ำมันและภาษีสนามบินทุกแห่งเพิ่ม หากสายการบินมีการปรับขึ้นก่อนวันเดินทาง
3. บริษัทฯ ขอสงวนสิทธิ์ในการเปลี่ยนเที่ยวบิน โดยมีต้องแจ้งให้ทราบล่วงหน้าเนื่องจากสาเหตุต่างๆ
4. บริษัทฯ จะไม่รับผิดชอบใดๆ ทั้งสิ้น หากเกิดกรณีความล่าช้าจากสายการบิน, การยกเลิกบิน, การประท้วง, การนัดหยุดงาน, การก่อการจลาจล, ภัยธรรมชาติ, การนำสิ่งของผิดกฎหมาย ซึ่งอยู่นอกเหนือความรับผิดชอบของบริษัทฯ
5. บริษัทฯ จะไม่รับผิดชอบใดๆ ทั้งสิ้น หากเกิดสิ่งของสูญหาย อันเนื่องเกิดจากความประมาทของท่าน, เกิดจากการโจรกรรม และ อุบัติเหตุจากความประมาทของนักท่องเที่ยวเอง
6. เมื่อท่านตกลงชำระเงินมัดจำหรือค่าทัวร์ทั้งหมดกับทางบริษัทฯ แล้ว ทางบริษัทฯ จะถือว่าท่านได้ยอมรับเงื่อนไขข้อตกลงต่างๆ ทั้งหมด
7. รายการนี้เป็นเพียงข้อเสนอที่ต้องได้รับการยืนยันจากบริษัทฯ อีกครั้งหนึ่ง หลังจากได้สำรองโรงแรมที่พักในต่างประเทศเรียบร้อยแล้ว โดยโรงแรมจัดในระดับใกล้เคียงกัน ซึ่งอาจจะปรับเปลี่ยนตามที่ระบุในโปรแกรม
8. การจัดการเรื่องห้องพัก เป็นสิทธิ์ของโรงแรมในการจัดห้องพักให้กับกรุ๊ปที่เข้าพัก โดยมีห้องพักสำหรับผู้สูบบุหรี่ / ปลอดบุหรี่ได้ โดยอาจจะขอเปลี่ยนห้องได้ตามความประสงค์ของผู้ที่พัก ทั้งนี้ขึ้นอยู่กับความพร้อมให้บริการของโรงแรม และไม่สามารถรับประกันได้
9. กรณีผู้เดินทางต้องการความช่วยเหลือเป็นพิเศษ อาทิเช่น **ใช้วีลแชร์ กรุณาแจ้งบริษัทฯ อย่างน้อย 14 วัน ก่อนการเดินทาง** มิฉะนั้น บริษัทฯ ไม่สามารถจัดการได้ล่วงหน้าได้
10. มัคคุเทศก์ พนักงานและตัวแทนของผู้จัด ไม่มีสิทธิ์ในการให้คำสัญญาใดๆ ทั้งสิ้นแทนผู้จัด นอกจากนี้เอกสารลงนามโดยผู้มีอำนาจของผู้จัดกำกับเท่านั้น
11. ผู้จัดจะไม่รับผิดชอบและไม่สามารถคืนค่าใช้จ่ายต่างๆ ได้เนื่องจากเป็นการهماจ่ายกับตัวแทนต่างๆ ในกรณีที่ผู้เดินทางไม่ผ่านการพิจารณาในการตรวจคนเข้าเมือง-ออกเมือง ไม่ว่าจะเป็นกองตรวจคนเข้าเมืองหรือกรมแรงงานของประเทศในรายการท่องเที่ยว อันเนื่องมาจากการกระทำที่ส่อไปในทางผิดกฎหมาย การหลบหนี เข้าออกเมือง เอกสารเดินทางไม่ถูกต้อง หรือ การถูกปฏิเสธในกรณีอื่นๆ



## เลขที่บัญชีสำหรับชำระค่าบริการ

ชื่อบัญชี : บริษัท มีชรูมทราเวล จำกัด

 ธนาคารกสิกรไทย KASIKORN BANK 泰华农民银行	 ธนาคารกสิกรไทย (KBANK) , สาขาย่อย : เซ็นทรัลบางนา 2 เลขที่บัญชี : <b>664-2-23781-9 (ออมทรัพย์)</b>
---	--



บัญชีพร้อมเพย์: 0105557025943



ชื่อบัญชี: บริษัท มีชรูมทราเวล จำกัด

สอบถามข้อมูลเพิ่มเติม  
จกทัวริสต์ติดต่อ แผนกทัวริสต์บริษัท มีชรูมทราเวล จำกัด



02 105 6234



[@mushroomtravel](https://line.me/tv/@mushroomtravel)



[tour@mushroomtravel.com](mailto:tour@mushroomtravel.com)



[www.mushroomtravel.com](http://www.mushroomtravel.com)

หรือ



สอบถาม/จองทัว Line

[@mushroomtravel](https://line.me/tv/@mushroomtravel)

**\* รวบรวมไว้ในโปรแกรมทัวร์ เฉพาะส่วนค่าบริการการจองเท่านั้น**