



**5 วัน
4 คืน**

เฝ้าหิมะฉางชุน

เจิงตู จ้อไบ๊ เล่อซาน

เริ่มต้น
28,900.-

ธันวาคม 67 - มีนาคม 68

★★★★
พัก 4 ดาว

✕ 
ไม่เข้าร้าน

 3U3938 BKK-TFU 12:10-16:15
3U3935 TFU-BKK 15:25-17:45

กำหนดการเดินทาง

วันที่ 12 - 16 , 25 - 29 ธันวาคม 67

วันที่ 9 - 13 , 23 - 27 มกราคม 68

วันที่ 20 - 24 กุมภาพันธ์ 68

วันที่ 6 - 10 , 27 - 31 มีนาคม 68



วันแรก กรุงเทพฯ - เจิงตู

09.30 น. คณะพร้อมกันที่ท่าอากาศยานสุวรรณภูมิ อาคารผู้โดยสารขาออกชั้น 4 สายการบินเสฉวนแอร์ไลน์ [3U] โดยมีเจ้าหน้าที่ของบริษัทคอยอำนวยความสะดวกแก่ท่าน

12.10 น. ออกเดินทางสู่เมืองเจิงตู โดยสายการบิน SICHUAN AIRLINES เที่ยวบินที่ → 3U3938

16.15 น. ถึงท่าอากาศยานเทียนฟู่ นครเจิงตู ซึ่งเป็นเมืองหลวงของมณฑลเสฉวน ตั้งอยู่บริเวณลุ่มแม่น้ำหมินใจกลางมณฑลมีภูมิประเทศรายรอบไปด้วยเทือกเขา และมีสภาพภูมิอากาศที่เหมาะสมต่อการประกอบอาชีพเกษตรกรรม โดยมีฤดูร้อนที่อบอุ่น ฤดูหนาวที่ไม่หนาวนักและมีปริมาณความชื้นสูง ประชากรเมืองเจิงตูมีราว 10 ล้านคน จัดเป็นอันดับ 3 ของประเทศจีน ในปัจจุบันเป็นที่ศูนย์กลางด้านการเมือง การทหาร และด้านการศึกษาของภูมิภาคตะวันตกเฉียงใต้ หลังจากผ่านพิธีการตรวจคนเข้าเมือง

ค่ำ **🍷บริการอาหารค่ำ ณ ภัตตาคารจากนั้นนำท่านเข้าสู่ที่พัก SERENGETI HOTEL CHENGDU 4* หรือระดับเทียบเท่า**

วันที่สอง เจิงตู - เมืองโบราณหวงหลงซี – เล่อซาน – ล่องเรือชมหลวงพ่โตเล่อซาน – ถนนคนเดินจางกงเฉียว - จ้อไบ๊

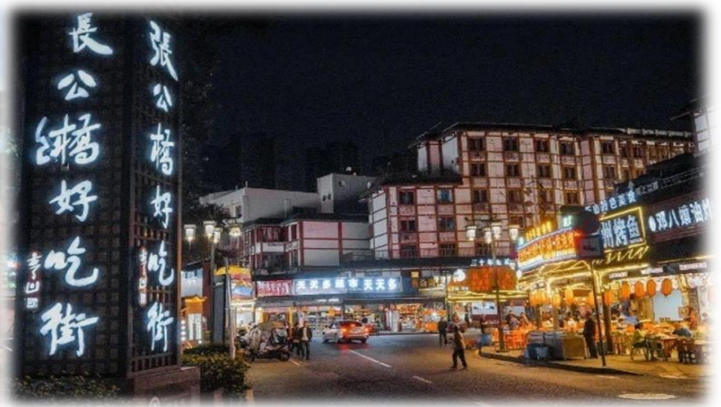
เช้า **🍷บริการอาหารเช้า ณ ห้องอาหารของโรงแรม** หลังอาหารเช้าท่านสู่เมืองโบราณหวงหลงซี ซึ่งเป็นหมู่บ้านโบราณสมัยราชวงศ์หมิง ชมความเก่าแก่แบบดั้งเดิม ซึ่งคงรักษาสภาพไว้จนถึงปัจจุบัน ชาวบ้านที่อาศัยอยู่ตามริมฝั่งแม่น้ำหวงหลงซีมักมาเล่นไพนกกระจอก และชิมชากันเป็นกลุ่มๆ ให้เราดูเหมือนในสภาพโบราณจริงๆ

กลางวัน **🍷บริการอาหารกลางวัน ณ ภัตตาคาร** หลังอาหารเช้าท่านเดินทางสู่ เมืองเล่อซาน ระหว่างทางท่านจะได้ชื่นชมกับธรรมชาติสองข้างทางที่อุดมไปด้วยแมกไม้نانาพันธุ์และ





ชีวิตความเป็นอยู่ของชาวมณฑลเสฉวน ซึ่งยังคงรักษาวัฒนธรรมแบบเดิมของชาวจีนและธรรมชาติ นำท่านลงเรือเพื่อชมเกาะล่อซาน ซึ่งมีรูปพรรณดั่งพระกลางทะเล ท่านจะมองเห็น หลวงพ่อโตล่อซาน ซึ่งใช้เวลาสร้างนานถึง 90 ปี โดยหลวงพ่ไต่หัง ใช้เงินบริจาคของชาวบ้าน เพื่อเป็นสิริมงคลและปกป้องภัยน้ำท่วมจากแม่น้ำหิงเจียง มีความยาวกว่า 600 กิโลเมตร พระพักตร์ของหลวงพ่โตหันออกไปสู่แม่น้ำหิงเจียง เป็นพระพุทธรูปนั่งที่ศักดิ์เข้าไปในภูเขาที่ใหญ่ที่สุดในโลกมีความสูงถึง 71 เมตร จากนั้นนำท่านสู่ ถนนคนเดินจางกงเจียว เป็นถนนอาหารคนดังทางอินเทอร์เน็ตที่มีชื่อเสียง มีร้านค้าอาหารหลากหลาย มีขนมอร่อยๆ มากมายให้ท่านได้อิสระเลือกชม เลือกซื้อ นำท่านเดินทางสู่เมืองจ้อไบ๊ “เอ้อเหมยซาน” (Mount Emei) ตั้งอยู่ในมณฑลเสฉวน ห่างจากเมืองเฉิงตูราว 160 กิโลเมตร มีความสูงเหนือระดับน้ำทะเล 3,077 เมตร



ค่า ๑๐ | บริการอาหารค่ำ ณ ภัตตาคาร จากนั้นนำท่านเข้าสู่ที่พัก **ORANGE TREE RESORT EMEISHAN 4*** หรือระดับเทียบเท่า





วันที่สาม ง้อไบ๊ - ภูเขาโต๊ะ ภูเขาหิมะวาวู (รวมกระเช้าไป - กลับ) - ง้อไบ๊

เช้า **🍷บริการอาหารเช้า ณ ห้องอาหารของโรงแรม** หลังอาหารนำท่านเดินทางสู่ภูเขาหิมะวาวู

กลางวัน **🍷บริการอาหารกลางวัน ณ ภัตตาคาร** นำท่านขึ้นสู่ ภูเขาโต๊ะที่ใหญ่ที่สุดในโลกภูเขาหิมะวาวู ชม **จุดชมวิวกุเขาวาวู (Wawushan)** ตั้งอยู่ในเขตหงหย่า เมืองเหมยชาน มณฑลเสฉวน ด้วยทัศนียภาพของเขตหงหย่าที่อุดมสมบูรณ์ไปด้วยธรรมชาติที่สมบูรณ์ และมียอดเขาสูงถึง 2,830 เมตรจากระดับน้ำทะเล และมีพื้นที่ครอบคลุมมากถึง 110,000 ตารางกิโลเมตร ที่นี่ได้รับการจัดอันดับให้เป็นแหล่งท่องเที่ยวระดับ 4A (AAAA) เมื่อเดือนมีนาคม ค.ศ. 2019 ชาวบ้านหรือนักท่องเที่ยวยังเรียกชื่อภูเขาแห่งนี้ว่า ภูเขาโต๊ะ (Table Mountain) ในสมัยราชวงศ์ถังและซ่ง มันถูกเรียกว่า "สองสิ่งมหัศจรรย์ในใจกลางของซู" ที่ถูกเอ่ยถึงไม่ต่างจากภูเขาเอ้อเหมย อีกสถานที่ ที่หนึ่งในจุดกำเนิดของลัทธิเต๋า จากนั้นนำท่านกลับเมืองง้อไบ๊

ค่ำ **🍷บริการอาหารค่ำ ณ ภัตตาคาร** จากนั้นนำท่านเข้าสู่ที่พัก **ORANGE TREE RESORT EMEISHAN 4*** หรือระดับเทียบเท่า





วันที่สี่ **ง้อไบ๊ – ยอดเขาจินตึง (รวมรถประจำทาง + รวมกระเช้า) - เจิงตู - ถนนคน**
เดินไต่ภูหลี่ - Pop Mart

เช้า

📍บริการอาหารเช้า ณ ห้องอาหารของโรงแรม หลังอาหารเช้าท่านเดินทางสู่เขาง้อไบ๊ นำท่านเปลี่ยนรถท้องถิ่นขึ้นภูเขาแล้วนั่งกระเช้าลอยฟ้าขึ้นสู่จุดชมวิวยอดเขาจินตึง (ยอดเขาง้อไบ๊) ที่มีความสูงจากระดับน้ำทะเล 3,077 เมตร ท่านจะได้เห็นทิวทัศน์อันสลับซับซ้อนไปด้วยขุนเขาเหนือชั้นเมฆที่สวยงามดุจดังสวรรค์ นมัสการสิ่งศักดิ์สิทธิ์บนเขา **องค์ผู้เสียนทรงช้าง (สมันตภัททโพธิสัตว์)** พระพักตร์ 10 ทิศ สูง 48 เมตร ชมตำหนักทอง ตำหนักเงิน ตำหนักสำริด และตำหนักเหล็ก ซึ่งประหนึ่งว่าได้จำลอง 4 พุทธคิริ อันได้แก่ ผู้โศกซาน จิวหัวซาน อุ๋ไถซาน และเอ้อเหมยซาน มาไว้ที่ยอดจินตึง



กลางวัน

📍บริการอาหารกลางวัน ณ ภัตตาคาร หลังอาหารเช้าท่านเดินทางสู่เมืองเจิงตู เดินเล่นถนนคนเดินไต่ภูหลี่ แต่เดิมที่ตรงนี้คือบริเวณของวัดต้าหนือ ที่พระถังซำจั๋ง เคยจำพรรษาก่อนเดินทางไปชมพูทวีป โดยทางโครงการได้อนุรักษ์อาคารบางส่วนและปรับปรุงพื้นที่รอบๆ ขึ้นโดยมีวัดเป็นศูนย์กลาง ปัจจุบันเป็นแหล่งช้อปปิ้ง สถานบันเทิง และไลฟ์สไตล์ยอดนิยมใจกลางเมืองเจิงตู มณฑลเสฉวน ประเทศจีน ขึ้นชื่อเรื่องบรรยากาศที่ทันสมัย โดดเด่นด้วยสถาปัตยกรรมแบบผสมผสานระหว่างตะวันออกและตะวันตก เพื่อให้นักท่องเที่ยวได้เลือกซื้อตามอิสระ แวะร้าน **POP MART**



ค่ำ

📍บริการอาหารค่ำ ณ ภัตตาคาร จากนั้นนำท่านเข้าสู่ที่พัก **SERENGETI HOTEL CHENGDU *** หรือระดับเทียบเท่า



วันที่ห้า ถนนโบราณจีนหลี - กรุงเทพฯ

- เช้า** **📍**บริการอาหารเช้า ณ ห้องอาหารของโรงแรม หลังอาหารเช้าท่านสู่“ถนนคนเดินโบราณ“จีนหลี”
Jinli street” ถนนคนเดินสายนี้เป็นถนนโบราณตั้งแต่
 ราชวงศ์ชิง ในอดีตเคยเป็นโรงงานผลิตผ้าไหมใหญ่ที่สุดใน
 จีน แต่ปัจจุบันได้เปลี่ยนเป็นถนนช้อปปิ้ง แหล่งของกิน
 แหล่งถ่ายรูปที่มีกลิ่นอายความคลาสสิก ความโบราณที่
 ผสมผสานกับความเป็นที่ท่องเที่ยวสมัยใหม่ได้อย่างลงตัว
- กลางวัน** **📍**บริการอาหารกลางวัน ณ ภัตตาคาร หลังอาหารเช้า
 เดินทางสู่สนามบิน
- 15.25 น. ออกเดินทางสู่สนามบินสุวรรณภูมิ โดยสายการบินเสฉวนแอร์ไลน์ [3U] เที่ยวบินที่ → 3U3935
- 17.45 น. เดินทางถึงสนามบินสุวรรณภูมิฯ โดยสวัสดิภาพ



อัตราค่าบริการทัวร์เชิงดู ภูเขาหิมะวอู๋ ง้อไป๋ เล่อซาน 5 วัน 4 คืน

ไม่เข้าร้านช้อปปิ้งไม่รวมทิป!!

กำหนดการเดินทาง	ราคาผู้ใหญ่/พักห้องคู่	ราคาพักเดี่ยว
วันที่ 12-16 , 25-29 ธันวาคม 68	28,900	4,500
วันที่ 9-13 , 23-27 มกราคม 68	28,900	4,500
วันที่ 20-24 กุมภาพันธ์ 68	28,900	4,500
วันที่ 6-10 , 27-31 มีนาคม 67	28,900	4,500
หมายเหตุ! ขอสงวนสิทธิ์ออกเดินทางตั้งแต่ 15 ท่านขึ้นไป มีหัวหน้าทัวร์		

***** หมายเหตุ ราคาดังกล่าวอาจมีการเปลี่ยนแปลงได้ตามความเหมาะสมของช่วงเวลา
 เทศกาล และตัวเครื่องบิน ในกรณีที่ไม่ถึง 15 ท่าน บริษัทขอสงวนสิทธิ์โดยไม่มีหัวหน้าทัวร์**



อัตรานี้รวม

- ค่าตัวเครื่องบินไป-กลับ (BKK-TFU-BKK)
- ค่าโรงแรมที่พักตามรายการที่ระบุ
- ค่าเข้าชมสถานที่ต่าง ๆ ตามรายการที่ระบุ
- ค่าอาหารและเครื่องดื่มตามรายการที่ระบุ
- ค่ารถรับส่งและระหว่างนำเที่ยวตามรายการที่ระบุ
- ค่าภาษีสนามบินทุกแห่งที่มี
- ค่าประกันอุบัติเหตุระหว่างการเดินทาง ท่านละไม่เกิน 1,000,000 บาท ทั้งนี้ยอมอยู่ในข้อจำกัดที่มีการตกลงไว้กับบริษัทประกันชีวิต

อัตรานี้ไม่รวม

- ระยะเวลาเดินทางในกรณีที่น่าหนักเกินกว่าที่สายการบินกำหนด 20 กิโลกรัมต่อท่าน
- ค่าทำหนังสือเดินทาง (Passport)
- ค่าทิปไกด์ คนขับรถ และหัวหน้าทัวร์
 - ☺ ค่าทิปไกด์ท้องถิ่น วันละ 10 หยวนต่อวันต่อคน
 - ☺ ค่าทิปคนขับรถวันละ 10 หยวนต่อวันต่อคน
 - ☺ ค่าทิปหัวหน้าทัวร์ไทย 10 หยวนต่อวันต่อคน
- ค่าใช้จ่ายส่วนตัวนอกเหนือจากรายการ เช่น ค่าเครื่องดื่ม, ค่าอาหารที่สั่งเพิ่มเอง, ค่าโทรศัพท์, ค่าซักรีด ฯลฯ
- ค่าอาหารที่ไม่ได้ระบุไว้ในรายการ
- ค่าทำใบอนุญาตที่กลับเข้าประเทศของคนต่างชาติหรือคนต่างด้าว
- ค่าภาษีมูลค่าเพิ่ม 7% (กรณีต้องการใบกำกับภาษี) และค่าภาษีบริการหัก ณ ที่จ่าย 3%

สำรองที่นั่ง

ชำระเงินมัดจำ ท่านละ 15,000 บาท พร้อมแจ้งชื่อเป็นภาษาอังกฤษตามหนังสือเดินทาง ส่วนที่เหลือชำระทั้งหมดก่อนการเดินทาง 20 วัน





เงื่อนไขการยกเลิก

1. ยกเลิกก่อนการเดินทาง 30 วัน เก็บค่าบริการทั้งหมด 100% ทุกกรณี (หากการันตีมัดจำกับสายการบิน ไม่สามารถคืนเงินได้ทุกกรณี)
2. ยกเว้นกรุปที่เดินทางช่วงวันหยุด หรือเทศกาลที่ต้องการันตีมัดจำกับสายการบิน หรือกรุปที่มีการการันตีมัดจำที่ปักโดยตรงหรือโดยการผ่านตัวแทนในประเทศหรือต่างประเทศและไม่อาจขอคืนเงินได้ รวมถึงเที่ยวบินพิเศษ เช่น EXTRA FLIGHT และ CHARTER FLIGHT จะไม่มีการคืนเงินมัดจำหรือค่าทัวร์ทั้งหมด เนื่องจกาค่าตัวเป็นการเหมาจ่ายในเที่ยวบินนั้นๆ เมื่อมัดจำแล้วท่านสามารถหาผู้เดินทางมาเปลี่ยนแทนในช่วงเวลาที่ท่านกำหนดสายการบินออกตัว



บริษัทมีประกันอุบัติเหตุในวงเงินจำนวนประมาณ 1,000,000 บาท

ผู้ได้รับสิทธิ์ประกันอุบัติเหตุมีอายุไม่เกิน 80 ปีบริบูรณ์

กรณี เกิดอุบัติเหตุบริษัทรับผิดชอบและคุ้มครองตามเงื่อนไขของประกันเท่านั้น !!






หมายเหตุ

1. บริษัทฯ มีสิทธิ์ที่จะเปลี่ยนแปลงรายละเอียดบางประการในทัวร์นี้ เมื่อเกิดเหตุสุดวิสัยจนไม่อาจแก้ไขได้
 2. บริษัทฯ ไม่รับผิดชอบค่าเสียหายในเหตุการณ์ที่เกิดจากสายการบิน ภัยธรรมชาติ ปฏิวัติและอื่นๆ ที่อยู่นอกเหนือการควบคุมของทางบริษัทฯ หรือค่าใช้จ่ายเพิ่มเติมที่เกิดขึ้นทางตรงหรือทางอ้อม เช่น การเจ็บป่วย, การถูกทำร้าย, การสูญหาย, ความล่าช้า หรือจากอุบัติเหตุต่างๆ
 3. หากท่านถอนตัวก่อนรายการท่องเที่ยวจะสิ้นสุดลง ทางบริษัทฯ จะถือว่าท่านสละสิทธิ์และจะไม่รับผิดชอบค่าบริการที่ท่านได้ชำระไว้แล้ว ไม่ว่ากรณีใดๆ ทั้งสิ้น
 4. บริษัทฯ จะไม่รับผิดชอบต่อการห้ามออกนอกประเทศ หรือห้ามเข้าประเทศ อันเนื่องมาจากมีสิ่งผิดกฎหมาย หรือเอกสารเดินทางไม่ถูกต้อง หรือการถูกปฏิเสธในกรณีอื่นๆ
 5. รายการนี้เป็นเพียงข้อเสนอที่ต้องได้รับการยืนยันจากบริษัทฯ อีกครั้งหนึ่ง หลังจากได้สำรองที่นั่งบนเครื่องบิน และโรงแรมที่พักในต่างประเทศเป็นที่เรียบร้อยแล้ว แต่อย่างไรก็ตามรายการนี้อาจเปลี่ยนแปลงได้ตามความเหมาะสม
 6. ราคานี้คิดตามราคาตั๋วเครื่องบินในปัจจุบัน หากราคาตั๋วเครื่องบินปรับสูงขึ้น บริษัทฯ สงวนสิทธิ์ที่จะปรับราคาตั๋วเครื่องบินตามสถานการณ์ดังกล่าว
 7. กรณีเกิดความผิดพลาดจากตัวแทน หรือหน่วยงานที่เกี่ยวข้อง จนมีการยกเลิก ล่าช้า เปลี่ยนแปลง การบริการจากสายการบินบริษัทฯ ขนส่ง หรือหน่วยงานที่ให้บริการ บริษัทฯ จะดำเนินการโดยสุดความสามารถที่จะจัดบริการทัวร์อื่นทดแทนให้ แต่จะไม่คืนเงินให้สำหรับค่าบริการนั้นๆ
 8. มัคคุเทศก์ พนักงาน และตัวแทนของบริษัทฯ ไม่มีสิทธิ์ในการให้คำสัญญาใดๆ ทั้งสิ้นแทนบริษัทฯ นอกจากนี้มีเอกสารลงนามโดยผู้มีอำนาจของบริษัทฯ กำกับเท่านั้น
 9. หากไม่สามารถไปเที่ยวในสถานที่ที่ระบุในโปรแกรมได้ อันเนื่องมาจากธรรมชาติ ความล่าช้า และความผิดพลาดจากทางสายการบินจะไม่มี การคืนเงินใดๆ ทั้งสิ้น แต่ทั้งนี้ทางบริษัทฯ จะจัดหารายการเที่ยวสถานที่อื่นๆ มาให้ โดยขอสงวนสิทธิ์การจดหาที่โดยไม่แจ้งให้ทราบล่วงหน้า
 10. ในกรณีลูกค้าชำระเงินด้วยบัตรเครดิต หากกรั๊ปปยกเล็กไม่สามารถออกได้ ในการคืนเงินลูกค้าจะถูกหัก 3% จากยอดจำนวนเต็ม
- ***บริษัทฯ ขอสงวนสิทธิ์เปลี่ยนแปลงรายการตามความเหมาะสม แต่คงรักษามาตรฐานการบริการและผลประโยชน์ผู้เดินทางเป็นสำคัญ (ราคาดังกล่าวอาจเปลี่ยนแปลงได้ ทั้งนี้ขึ้นอยู่กับค่าเงินบาทและค่าน้ำมันเพิ่มเติมที่สายการบินเรียกเก็บ)**



เลขที่บัญชีสำหรับชำระค่าบริการ

ชื่อบัญชี : บริษัท มีชมรมทราเวล จำกัด

 ธนาคารกสิกรไทย KASIKORN BANK 泰華商業銀行		ธนาคารกสิกรไทย (KBANK) , สาขาย่อย : เซ็นทรัลบางนา 2 เลขที่บัญชี : 664-2-23781-9 (ออมทรัพย์)
---	---	---



บัญชีพร้อมเพย์: 0105557025943



ชื่อบัญชี: บริษัท มีชมรมทราเวล จำกัด

สอบถามข้อมูลเพิ่มเติม
จองทัวร์ติดต่อ แผนกทัวร์บริษัท มีชมรมทราเวล จำกัด



02 105 6234



[@mushroomtravel](https://line.me/tv/@mushroomtravel)



tour@mushroomtravel.com



www.mushroomtravel.com

หรือ



สอบถาม/จองทัว Line

[@mushroomtravel](https://line.me/tv/@mushroomtravel)