

EXTEND
HAPPINESS
License 11/10538

Ont
JOURNEY HOUSE

AJ05_2 HAPPINESS EXCLUSIVE SCENIC TAKAYAMA TOKYO 7D4N (TOKYO DISNEY LAND)

📍 เกียวโต มิเอะ นาโกย่า กิฟุ ฮิดะฟูรุคาวะ ทาคายามา ชูวะ โตเกียว



ทำไม
ต้องไปกับเรา ?

- ✈️ | สายการบินระดับชาติ
- 🏨 | โรงแรมทำเลดี ได้มาตรฐาน
- 👤 | คน 10 ท่าน ออกเดินทางแน่นอน
- ฿ | ราคารวมทุกอย่าง ไม่ต้องจ่ายเพิ่ม
- 🚰 | บริการน้ำดื่ม ทุกวัน
- 📶 | ฟรี Wifi On Bus



ไม่พลาดเมนูเด็ด!

- Set Crab Sukiyaki
เซตสุกียากีปู
ร้านดังออกโทโก
- Set Hida beef
เซตเนื้อย่างบนิโอบะ
- Recommended**
Buffet Yakiniku
เนื้อญี่ปุ่นพรีเมียม



พิเศษยิ่งกว่า
พักโรงแรม
ออนเซ็น 2 คืน

12 - 18 เมษายน 2568 103,900 .-

วันที่	โปรแกรมการเดินทาง	มื้ออาหาร			โรงแรม
		เช้า	กลางวัน	เย็น	
1	✈️ กรุงเทพฯ				
2	สนามบินคันไซ โดย TG 622 (23.59 - 07.30) - เกียวโต - วัดกินคะคุจิ - ศาลเจ้าฟูชิมิอินาริ - มิเอะ - สวนนาบานานะซาโตะ (Illumination) - นาโกย่า	-	✓	✓	NAGOYA TOKYU HOTEL หรือเทียบเท่า https://www.tokyuhotels.co.jp/en/nagoya-h/index.html **โรงแรมใจกลางเมือง
3	นาโกย่า - กิฟุ - หมู่บ้านชิราคาวาโกะ (จุดชมวิวยูโรยาม่า) - ฮิดะ - ฟูรุคาวะ - สถานีรถไฟฮิดะ ฟูรุคาวะ - ชิราคาวะ - โตโฮโก - ชมปราสาทไฟนคูน้ำ - วัดออนโคจิ - ทาคายามา - ชันมาชิซูจิ - ออนเซ็น	✓	✓	✓	HIDA PLAZA HOTEL หรือเทียบเท่า https://www.hida-hotelplaza.co.jp/ **โรงแรมออนเซ็น
4	ทาคายามา - ตลาดเช้าเมืองทาคายามา - พิพิธภัณฑ์เกียวโบราณ - กระเช้าลอยฟ้าชินโองากะ - ศาลเจ้าชูวะ - ชิราคาวะ - ออนเซ็น - บุปผาฟัดซาบูยูกิ	✓	✓	✓	IKENOTAIRA HOTEL&RESORT หรือเทียบเท่า https://www.shirakabaresort.jp/ **โรงแรมออนเซ็น
5	ชิราคาวะ - เก็บสตรอว์เบอร์รี่แสนอร่อย - โตเกียว - ซุปบึงย่านชินจูกุ - บุปผาฟัดบึงย่างพรีเมียมทีวีแอมบิเนียน (รวมดื่มไม่อื่น)	✓	-	✓	TOBU LEVANT HOTEL หรือเทียบเท่า https://www.tobuhotel.co.jp/levant/ **โรงแรมใจกลางเมือง
6	โตเกียว - โตเกียวดิสนีย์แลนด์ (รวมบัตรค่าเข้าชมสวนสนุก) - สนามบินฮานอย	✓	-	-	
7	✈️ สนามบินฮานอย - กรุงเทพฯ โดย TG 661 (00.20 - 04.50)	อาหารรวม 11 มื้อ			สัญลักษณ์ หมายเหตุ



ใบอนุญาตประกอบธุรกิจนำเที่ยว เลขที่ 11/09294



e-Commerce No. 0105557025943



สมาชิกสมาคมไทยธุรกิจการท่องเที่ยว เลขที่ 03593

589/124 อาคารชุดดาวเวอร์ 1 ออฟฟิศ ชั้นที่ 22 ถนนเทพรัตน แขวงบางนาเหนือ เขตบางนา กรุงเทพมหานคร 10260

วันแรก	กรุงเทพฯ
21.00 น.	คณะพร้อมกันที่ท่าอากาศยานสุวรรณภูมิ อาคารผู้โดยสารขาออกระหว่างประเทศ ชั้น 4 เคาน์เตอร์ E สายการบินไทย เจ้าหน้าที่ทางบริษัทฯ คอยให้การต้อนรับดูแลด้านเอกสารและสัมภาระในการเดินทาง
23.59 น.	ออกเดินทางสู่ สนามบินคันไซ โอซาก้า ประเทศญี่ปุ่น โดย สายการบินไทย เที่ยวบินที่ TG 622
วันที่สอง	สนามบินคันไซ - เกียวโต - วัดกินคะคุจิ - ศาลเจ้าฟูชิมิอินาริ - มิเอะ - สวนนาบานาโนะซาโตะ (Illumination) - นาโกย่า



07.30 น. ถึง **สนามบินคันไซ โอซาก้า** นำท่านผ่านพิธีการตรวจคนเข้าเมืองและศุลกากร จากนั้นนำท่านเดินทางสู่ **เกียวโต** ในอดีตเคยเป็นเมืองหลวงของญี่ปุ่นมาก่อน ขึ้นชื่อเรื่องสถานที่ท่องเที่ยวเชิงวัฒนธรรม รายล้อมไปด้วยธรรมชาติที่สวยงาม

นำท่านเดินทางไปยัง **วัดกินคะคุจิ หรือ วัดเงิน** วัดเก่าชื่อดังแห่งเมืองเกียวโต เป็นวัดพุทธโซโคคุนิกายรินไซเซน ที่ตั้งอยู่ทางด้านทิศตะวันออกของเมืองเกียวโต **วัดกินคะคุจินั้น** แม้จะเรียกกันจนติดปากว่า “วัดเงิน” แต่ตัววัดก็ไม่ได้ทาผนังด้วยสีเงินอย่าง “วัดทองที่เคลือบด้วยทองคำตามชื่อ และคงยังสีเดิมของไม้สีน้ำตาลเก่าแก่เอาไว้ ซึ่งแสดงถึงวัฒนธรรมญี่ปุ่นซึ่งเน้นความเรียบง่ายและธรรมชาติ



เที่ยง **รับประทานอาหารกลางวัน ณ ภัตตาคาร เซ็ทเมนูญี่ปุ่น**



บ่าย จากนั้นนำท่านเยี่ยมชม **ศาลเจ้าฟูชิมิอินาริ** สร้างขึ้นเพื่ออุทิศแก่ อินาริ เทพเจ้าแห่งการเพาะปลูกและการค้าที่รุ่งเรือง เป็นศาลเจ้าที่สำคัญที่สุดในบรรดาศาลเจ้าอินาริทั้งหมดในญี่ปุ่น แนวเสาประตูโทริอิสี

AJ05_2 HAPPINESS EXCLUSIVE SCENIC TAKAYAMA TOKYO 7D4N 12-18 APR 25

สัมผัสไฮทอดยาวอย่างสุดตา ที่ทอดยาวขึ้นไปสู่ยอดเขาอินาริ ทำให้เกิดเป็นภาพอันน่าประทับใจและเป็นหนึ่งในภาพที่โด่งดังที่สุดของญี่ปุ่น



จากนั้นนำท่านเดินทางสู่ **เมืองมิเอะ** ให้ทุกท่านได้ชมความงดงาม **สวนนาบานาโนะซาโตะ (Illumination)** สวนพฤกษศาสตร์ ที่ใหญ่ที่สุดในญี่ปุ่น มีทั้งการประดับไฟและสวนดอกไม้ที่เป็นไฮไลท์การประดับไฟในช่วงฤดูหนาว ที่มีตั้งแต่กลางเดือนตุลาคมจนถึงต้นเดือนพฤษภาคม จะดึงดูดให้ผู้คนเดินทางมาเยี่ยมเยือนสวนแห่งนี้เป็นจำนวนมาก แต่ถึงอย่างนั้นที่นี่ก็มีความงามตลอดทั้งปี ในพื้นที่สวนดอกไม้



ค่ำ

รับประทานอาหารค่ำ ณ ภัตตาคาร **เมนูพิเศษ เซ็ทเมนูสุกี้ยากี้ปูร้านดังจากฮอกไกโด**



นำท่านเข้าสู่ที่พัก **Nagoya Tokyu Hotel** (ขนาดห้อง 29.7 ตรม.) หรือเทียบเท่า

<https://www.tokyuhotels.co.jp/en/nagoya-h/index.html>

AJ05_2 HAPPINESS EXCLUSIVE SCENIC TAKAYAMA TOKYO 7D4N 12-18 APR 25



วันที่สาม นาโกย่า - กิฟุ - หมู่บ้านชิราคาวาโกะ - ฮิตะ ฟุรุคาวะ - สถานีรถไฟฮิตะ ฟุรุคาวะ - ชิราคาวาเบะ โตะโซโก - ชมปลาการ์ฟในคูนน้ำ - วัดเอนโคจิ - ทาคายาม่า - ย่านชินมาชิซุจิ - ออนเซ็น

เช้า รับประทานอาหารเช้า ณ ห้องอาหารของโรงแรม

จากนั้นนำทุกท่านเดินทางสู่ หมู่บ้านชิราคาวาโกะ เป็นหมู่บ้านชาวนาที่เก่าแก่แห่งหนึ่งในญี่ปุ่น ตั้งอยู่ท่ามกลางหุบเขาในเขตจังหวัดกิฟุ ทางตอนกลางของเกาะฮอนชูเป็นหมู่บ้านที่อุดมสมบูรณ์ไปด้วยความงดงามทางธรรมชาติ และเต็มไปด้วยเรื่องราวทางประวัติศาสตร์ที่มีมาอย่างยาวนาน เป็นหมู่บ้านเล็กๆ ที่โอบล้อมไปด้วยเทือกเขา และมีแม่น้ำไหลผ่าน นับได้ว่าเป็นหมู่บ้านเก่าแก่ที่มีอายุกว่า 250 ปี จนได้รับการขึ้นทะเบียนเป็นมรดกโลกที่ญี่ปุ่น โดยองค์การยูเนสโกในปี ค.ศ. 1995 บ้านแต่ละหลังที่เป็นสถาปัตยกรรมแบบญี่ปุ่นดั้งเดิมที่เรียกกันว่า กัสโซซึคิริ บ้านที่มีหลังคาทรงแหลมสูงชัน ลาดลงด้านข้าง ทั้ง 2 ด้าน ทำมุม 60 องศา เป็นการสร้างบ้านโดยไม่ใช้ตะปู ซึ่งคำว่า กัสโซ แปลว่า พนมมือ คล้ายกับรูปทรงของหลังคาบ้านนั่นเอง เป็นภูมิปัญญาการสร้างบ้านของคนสมัยก่อนเพื่อให้หิมะและน้ำฝนที่ตกลงมาไหลลงสู่พื้นด้านล่าง นอกจากนี้ท่านยังสามารถเดินขึ้นเนินเขาใกล้หมู่บ้านเพื่อชมบรรยากาศหมู่บ้านจากมุมสูงที่ จุดชมวิวชิโรยาม่า สามารถมองเห็นภาพรวมของหมู่บ้านได้



เที่ยง รับประทานอาหารกลางวัน ณ ภัตตาคาร

บ่าย จากนั้นนำท่านเดินทางไปยังเมืองเล็กๆอันเงียบสงบสุดน่ารัก ฮิตะ ฟุรุคาวะ ตามรอยภาพยนตร์อนิเมะชื่อดัง Your Name ตั้งอยู่ในจังหวัดกิฟุ เป็นเมืองเล็กๆ ที่อยู่ทางเหนือของเมืองทาคายาม่า ห่างออกไปประมาณ 15 กิโลเมตร ภายในเมืองฟุรุคาวะนั้นมีแม่น้ำมิกากาวะไหลผ่านและยังมีย่านเมืองเก่าสมัยเมืองเอโดะที่ได้รับการอนุรักษ์ไว้เช่นกันกับเมืองทาคายาม่า

นำท่านเก็บภาพประทับใจที่ สถานีรถไฟฮิตะ ฟุรุคาวะ เป็นเอกลักษณ์สถาปัตยกรรมแบบดั้งเดิมที่ผสมผสานกับสถานีรถไฟได้อย่างลงตัวและเป็นแรงบันดาลใจที่ปรากฏในภาพยนตร์แอนิเมชันเรื่อง Your Name โดยเฉพาะมุมบนของทางข้ามรางรถไฟ ที่มีฉากหลังเป็นขุนเขาเขียวขจี รวมถึง

AJ05_2 HAPPINESS EXCLUSIVE SCENIC TAKAYAMA TOKYO 7D4N 12-18 APR 25

บรรยากาศเมืองอันเจียบสงบตามสไตล์ชนบทญี่ปุ่น นำท่านเดินเล่นที่ **ชิราคาบะ โตะโซโก** ซึ่งมีความหมายว่า **เมืองของโกดังกำแพงสีขาว** จะได้เห็นภาพของอาคารโกดัง ซึ่งในที่นี่คืออาคารเก็บของแบบญี่ปุ่นที่มีกำแพงสีขาวล้วน ต้นหลิว และสะพานหินที่ทอดข้ามแม่น้ำ บริเวณนี้จึงอบอวลไปด้วยบรรยากาศโรแมนติกแบบญี่ปุ่น นอกจากนี้ท่านยังสามารถ **ชมปลาการ์ฟในคูน้** ถือว่าเป็น 1 ไฮไลท์ของเมืองนี้ด้วยความใสสะอาดของทางระบายน้ำในตัวเมืองจนทำให้เลี้ยงปลาการ์ฟได้ จากนั้นพาทุกท่านไปยัง **วัดเอนโคจิ** โดยเป็นอีก 1 จุดที่ชมปลาการ์ฟหลากสีกันได้ ซึ่งคลองมีความยาวกว่า 400 เมตร โดยวัดนี้ถือเป็นวัดเก่าแก่ที่มีรูปแกะสลักเต่าอยู่ใกล้กับยอดวิหาร ชาวเมืองเชื่อว่าเต่านี้ช่วยป้องกันวัดแห่งนี้จากไฟไหม้ครั้งใหญ่ในปี ค.ศ.1904



เสร็จแล้วพาเดินทางไปยัง **เมืองทาคายามา** ซึ่งครั้งหนึ่งเคยเป็นเมืองปราสาทในสมัยเอโดะ ปัจจุบันเรียงรายไปด้วยบ้านเรือนแบบโบราณดั้งเดิม ให้ทุกท่านเดินเล่น **ย่านซันมาชิซุจิ** มีอาคารบ้านเรือนญี่ปุ่นโบราณสมัยเอโดะตั้งเรียงรายทั้งสองฝั่ง ซึ่งได้รับการอนุรักษ์ไว้อย่างดี ในอดีตเคยเป็นศูนย์การค้าที่รุ่งเรืองมากในสมัยเอโดะ แต่ปัจจุบันนี้ได้ถือว่าเป็นสถานที่ท่องเที่ยวที่สำคัญแห่งหนึ่งในเมืองทาคายามา โดยได้ถือเป็นถนนสายวัฒนธรรมที่เปิดให้นักท่องเที่ยวได้มาเยี่ยมชมสัมผัสบรรยากาศย้อนยุคเอกลักษณ์อย่างหนึ่งของที่นี่คือ อาคารบ้านเรือนของที่นี่จะมีแคสิด้าและน้ำตาลเท่านั้น



นำท่านเข้าสู่ที่พัก **HIDA PLAZA HOTEL (ขนาดห้อง 50 ตรม.)** หรือเทียบเท่า

<https://www.hida-hotelplaza.co.jp/>

AJ05_2 HAPPINESS EXCLUSIVE SCENIC TAKAYAMA TOKYO 7D4N 12-18 APR 25



ค่ำ รับประทานอาหารค่ำ ณ ห้องอาหารของโรงแรม
 ---- พักผ่อนกับสปาเรียสอร์ทแบบญี่ปุ่นแท้ๆ ให้ท่านได้อาบน้ำแร่ หรือเรียกอีกอย่างหนึ่งว่า
 ออนเซ็น (Onsen) เพื่อผ่อนคลายความเมื่อยล้า การอาบน้ำแร่จะทำให้เลือดลมตีผิวพรรณสดใสมี
 น้ำมีนวลและยังช่วยในระบบการเผาผลาญของร่างกายให้ดีขึ้น ----

วันที่สี่ ทาคายาม่า - ตลาดเช้าเมืองทาคายาม่า - พิพิธภัณฑท์เกียวโบราณ -
 กระเช้าลอยฟ้าชินโฮทากะ - ศาลเจ้าซุวะ - ชिरาคะบะ - ออนเซ็น - บุปเฟ่ต์ชาบูยักษ์

เช้า รับประทานอาหารเช้า ณ ห้องอาหารของโรงแรม
 นำท่านสู่ **ตลาดเช้าเมืองทาคายาม่า** ตลาดเช้าริมแม่น้ำ ที่สัมผัสได้ถึงวิถีชาวบ้านแบบดั้งเดิมเป็นหนึ่งใน
 ในสองตลาดเช้าที่โด่งดังของTakayamaตลาดเช้าแห่งนี้เริ่มมีมาตั้งแต่สมัยเอโดะเมื่อประมาณ200ปี
 ก่อน เปิดขายของตั้งแต่เช้าถึงเที่ยงที่นี่เป็นตลาดจริงๆที่ชาวบ้านออกมาขายของทั่วไป ของที่ขาย
 ส่วนมากเป็นพวกผักผลไม้ ทั้งผักสดและผักดอง เหล้าสาเก ของท้องถิ่น



พาทุกท่านเยี่ยมชม **พิพิธภัณฑท์เกียวโบราณ (Matsuri no Mori)** เป็นสถานที่จัดเก็บเกียวโบราณที่ทา
 คายาม่าจะมีเทศกาลแห่งเกียวโบราณรอบเมืองชื่อว่า Takayama Matsuri จัดปีละ 2 ครั้ง 14-15 เม.ย.
 และ 10-11 ต.ค.ของทุกปี

AJ05_2 HAPPINESS EXCLUSIVE SCENIC TAKAYAMA TOKYO 7D4N 12-18 APR 25



เที่ยง
บ่าย

รับประทานอาหารกลางวัน ณ ภัตตาคาร

นำท่านนั่ง กระจกอลอยฟ้าชินโฮทากะ เป็นแหล่งท่องเที่ยวของเมืองทาคายามา ในจังหวัดกิฟุ (Gifu) ประเทศญี่ปุ่น เปิดให้บริการครั้งแรกในปี ค.ศ.1970 โดยเป็นกระจกเฝ้าคอนโดล่า 2 ชั้น แห่งแรกและแห่งเดียวของญี่ปุ่น พาเราขึ้นไปยังเทือกเขาโฮทากะซึ่งเป็นภูเขาที่สูงเป็นอันดับ 3 ของญี่ปุ่น โดยจุดสูงสุดคือ ยอดเขาโอคุโฮะทากะดาเกะ มีความสูงอยู่ที่ 3,190 เมตรเหนือระดับน้ำทะเล จากจุดชมวิวบนยอดเขาท่านจะตื่นตาตื่นใจกับวิวพานoramาตระการตาของเทือกเขาแอลป์ทางตอนเหนือ



นำท่านเยี่ยมชม ศาลเจ้าชิวะ ถือเป็นศาลเจ้าที่ไม่มาไม่ได้เพราะเป็นถึงหนึ่งในศาลเจ้าที่เก่าแก่ที่สุดในญี่ปุ่น (มีอายุมากกว่า 1,200 ปีมาแล้ว) เป็นศาลเจ้าหลักของศาลเจ้าชิวะอื่นๆ 10,000 กว่าแห่งทั่วประเทศญี่ปุ่น มีความสำคัญทางประวัติศาสตร์ ศาลเจ้านี้มีศูนย์กลางอยู่รอบทะเลสาบชิวะ



นำท่านเดินทางไปยัง ทะเลสาบชิราคาบะ เพื่อเข้าสู่ที่พัก

นำท่านเข้าสู่ที่พัก IKENOTAIRA HOTEL&RESORT (ขนาดห้อง 40 ตรม.) หรือเทียบเท่า

<https://www.shirakabaresort.jp/>



AJ05_2 HAPPINESS EXCLUSIVE SCENIC TAKAYAMA TOKYO 7D4N 12-18 APR 25



ค่ำ รับประทานอาหารค่ำ ณ ห้องอาหารของโรงแรม **บุฟเฟ่ต์ซาบูยักซ์**
 ---- พักผ่อนกับสปาเรียสอร์ทแบบญี่ปุ่นแท้ๆ ให้ท่านได้อาบน้ำแร่ หรือเรียกอีกอย่างหนึ่งว่า
 ออนเซ็น (Onsen) เพื่อผ่อนคลายความเมื่อยล้า การอาบน้ำแร่จะทำให้เลือดลมตีผิวพรรณสดใสมิ
 น้ำมีนิวลและยังช่วยในระบบการเผาผลาญของร่างกายให้ดีขึ้น ----

วันที่สี่ ชิราคาบะ - เก็บสตรอว์เบอร์รี่แสนอร่อย - โตเกียว - ช้อปปิ้งย่านชินจูกุ -
 บุฟเฟ่ต์ปิ้งย่างพรีเมียมทีวีแชมป์เปียน (รวมดื่มไม่อั้น)

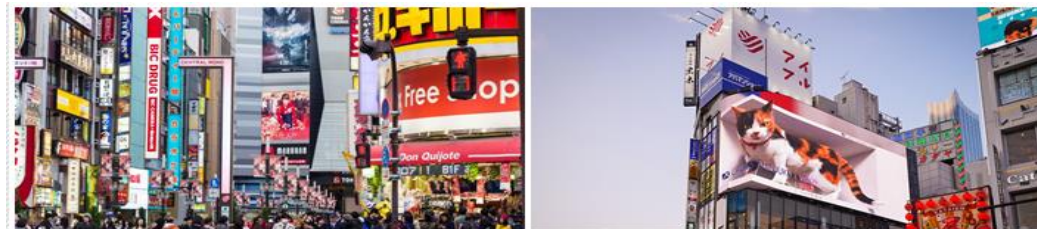
เช้า รับประทานอาหารเช้า ณ ห้องอาหารของโรงแรม
 จากนั้นพาทุกท่าน เก็บสตรอว์เบอร์รี่แสนอร่อยสดๆ จากสวนผลไม้ ที่มีการปลูกอย่างพิถีพิถันและ
 ได้รับความดูแลเอาใจใส่ทุกกระบวนการทุกขั้นตอน ทำให้ผลไม้ของญี่ปุ่นมีขนาดใหญ่ และรสชาติสดใหม่
 หวานฉ่ำ



เสร็จแล้วนำท่านเดินทางไปยัง **กรุงโตเกียว**

เที่ยง **อิสระรับประทานอาหารกลางวันตามอัธยาศัย**

บ่าย จากนั้นนำท่านช้อปปิ้งต่อ **ย่านชินจูกุ** ย่านช้อปปิ้งที่มีชื่อของกรุงโตเกียว ให้ท่านได้เพลิดเพลินกับการ
 เลือกซื้อสินค้านานาชนิด ร้านร้อยเยน แบรินด์เนม อุปกรณ์อิเล็กทรอนิกส์ ซานริโอช็อป เสื้อผ้าทันสมัย
 กระเป๋า รองเท้าวัยรุ่นอย่างโอนิทสึกะ ไทเกอร์!!! รวมไปถึงเครื่องสำอาง ยอดนิยมอย่าง SHISEIDO
 KANEBO KOSE SK-II ฯลฯ



AJ05_2 HAPPINESS EXCLUSIVE SCENIC TAKAYAMA TOKYO 7D4N 12-18 APR 25

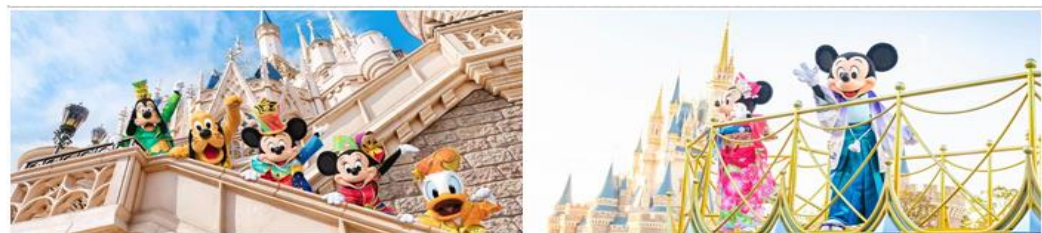
คำ
รับประทานอาหารเช้า ณ ภัตตาคาร บุฟเฟ่ต์ปิ้งย่างพรีเมียมทีวี่แชมป์เปียน (รวมดื่มไม่อั้น)


นำท่านเข้าสู่ที่พัก TOBU LEVANT HOTEL (ขนาดห้อง 28.5 ตรม.) หรือเทียบเท่า

<https://www.tobuhotel.co.jp/levant/>
**** สำหรับห้อง TRIPLE พัก 3 ท่าน เพียงเสริมเป็นโซฟาเบด ****

วันที่ห้า
โตเกียว - โตเกียวดิสนีย์แลนด์ - สนามบินฮาเนดะ
เช้า
รับประทานอาหารเช้า ณ ห้องอาหารของโรงแรม

นำท่านเดินทางไปยัง โตเกียวดิสนีย์แลนด์ เชิญท่านพบกับความอลังการซึ่งเต็มไปด้วยเสน่ห์แห่งตำนานและจินตนาการของการผจญภัย ใช้ทุนในการก่อสร้าง 600 ล้านบาท โดยการถมทะเล ออกไปสัมผัสกับเครื่องเล่นในหลายรูปแบบ เช่น ทำทายความมันส์เหมือนอยู่ในอวกาศไปกับ SPACE MOUNTAIN, ระทึกขวัญ กับ HAUNTED MANSION บ้านผีสิง, ตื่นเต้นกับ SPLASH MOUNTAIN, นั่งเรือผจญภัยในป่ากับ JUNGLE CRUISE, เยือนบ้านหิมะพู่, ตะลุยอวกาศไปกับ BUZZ LIGHTYEAR'S ASTRO BLASTERS, เข้าไปอยู่ในโลกแห่งจินตนาการกับการ์ตูน

**** สำหรับท่านไหนที่ไม่เข้าสวนสนุกโตเกียวดิสนีย์แลนด์ คินเงินท่านละ 2,000. - ****

เที่ยง
รับประทานอาหารกลางวัน อิสระตามอัธยาศัย
บ่าย

เชิญท่านเพลิดเพลินกับการช้อปปิ้งหรือสนุกสนานกันอย่างต่อเนื่องกับเครื่องเล่นหลากหลายชนิดในโตเกียวดิสนีย์แลนด์

AJ05_2 HAPPINESS EXCLUSIVE SCENIC TAKAYAMA TOKYO 7D4N 12-18 APR 25

คำ **รับประกันอาหารค่ำ อิสระตามอัธยาศัย**
ได้เวลาอันสมควรนำท่านเดินทางสู่ สนามบินฮานาเนตะ

วันที่พัก **สนามบินฮานาเนตะ - กรุงเทพฯ**

00.20 น. ออกเดินทางกลับสู่กรุงเทพฯ โดยสายการบินไทย เที่ยวบินที่ TG 661

04.50 น. เดินทางถึงสนามบินสุวรรณภูมิ กรุงเทพฯ โดยสวัสดิภาพ

อัตราค่าบริการ

กำหนดการเดินทาง **12 - 18 เมษายน 2568**

ท่านละ	ราคารวมตัว	ราคาไม่รวมตัว
ผู้ใหญ่ พักห้องละ 2-3 ท่าน	103,900.-	64,900.-
เด็กอายุต่ำกว่า 7-11 ปี พักรวมผู้ใหญ่ มีเตียง	98,900.-	61,900. -
เด็กอายุต่ำกว่า 2-6 ปี พักรวมผู้ใหญ่ ไม่มีเตียง	88,900.-	52,900. -
พักห้องเดี่ยว เพิ่มอีกท่านละ	27,000.-	27,000. -

อัตรานี้ไม่รวม

- การเดินทางในแต่ละครั้งต้องมีจำนวนผู้ร่วมเดินทาง 10 ท่านขึ้นไป
- โรงแรม อาหาร ยานพาหนะ การบริการ ทุกพีเรียมาตรฐานเดียวกัน แต่ราคาทัวร์แตกต่างกันเนื่องจากตรงวันหยุดยาว เทศกาลสำคัญทั้งของไทยและญี่ปุ่น ราคาโรงแรมและตั๋วเครื่องบินจะสูงกว่าปกติ
- เนื่องจากโรงแรมที่พักของญี่ปุ่นส่วนใหญ่เป็นเตียงแฝด (Twin) ลูกค้ำที่ต้องการพักเป็นเตียงคู่ (Double) บางโรงแรมอาจมีค่าใช้จ่ายเพิ่มเติม และกรณีที่โรงแรมไม่สามารถจัดห้องพักสำหรับสามท่านได้ (Triple room) ผู้เข้าพักจำเป็นต้องใช้เป็นห้องคู่ + ห้องพักเดี่ยว ลูกค้ำต้องชำระค่าห้องพักเดี่ยวเพิ่มเติม และแปลนโรงแรมส่วนใหญ่ห้องพักที่ประเภทห้องต่างกันจะไม่อยู่ใกล้กัน
- ทางสายการบินไม่รับจองที่นั่ง Long Leg ลูกค้ำต้องชี้แจงเหตุผลหน้าเคาเตอร์เช็คอินด้วยตัวท่านเอง
- ในกรณีที่ออกตั๋วเครื่องบินไปแล้วลูกค้ำไม่สามารถเดินทางได้ ทางสายการบินไม่อนุญาตให้เปลี่ยนชื่อผู้เดินทางทุกกรณี และทางบริษัทฯ ขอสงวนสิทธิ์ในการคืนค่าบริการเนื่องจากทางบริษัทฯ ชำระค่าโรงแรม ค่าเครื่องบิน ยานพาหนะ และอาหารไปล่วงหน้าแล้ว
- ราคานี้ไม่รวมภาษีมูลค่าเพิ่ม 7% ในกรณีขอใบกำกับภาษี

AJ05_2 HAPPINESS EXCLUSIVE SCENIC TAKAYAMA TOKYO 7D4N 12-18 APR 25

อัตรานี้รวม

- ค่าตัวเครื่องบินไป - กลับ ชั้นประหยัด (เดินทางไป-กลับพร้อมกรุ๊ปเท่านั้น) สายการบิน และ เส้นทางตามที่ระบุไว้เท่านั้น
- ค่าภาษีสนามบินและภาษีน้ำมันตามราคาทัวร์ ทางบริษัทฯคิดอัตรา ณ วันที่ 4 มีนาคม 2567 หากทางสายการบินมีการเรียกเก็บเพิ่มจากวันดังกล่าว ทางบริษัทฯ ขอสงวนสิทธิ์ในการเรียกเก็บจากท่านตามความเป็นจริง
- ค่าพาหนะรับ-ส่ง และค่าเข้าชมสถานที่ท่องเที่ยวต่างๆตามรายการที่ระบุไว้เท่านั้น
- ค่าโรงแรมที่พักตามระบุในรายการหรือเทียบเท่า ห้องพักห้องละ 2-3 ท่านเท่านั้น
- ค่าอาหารและเครื่องดื่มตามรายการที่ระบุเท่านั้น
- น้ำหนักกระเป๋าเดินทาง น้ำหนักไม่เกิน 25 กก. ส่วนกระเป๋าใบเล็กอยู่ในความดูแลของท่านเอง น้ำหนักไม่เกิน 7 กก.
- ค่าประกันภัยการเดินทางต่างประเทศเงื่อนไขตามกรมธรรม์
- หัวหน้าทัวร์ผู้มีประสบการณ์นำเที่ยวคอยดูแลอำนวยความสะดวก ตลอดการเดินทางจำนวน 1 ท่าน
- น้ำดื่มบนรถวันละ 1 ขวด

เงื่อนไขการจอง

บริษัทฯ เรียกเก็บค่ามัดจำ 30,000 บาท ส่วนที่เหลือทั้งหมดชำระก่อนการเดินทาง 30 วัน หรือตามเงื่อนไขพิเศษทางบริษัทฯกำหนด (ทางบริษัทฯอาจมีการเรียกเก็บส่วนที่เหลือทั้งหมดก่อน 30 วัน อันเนื่องจากคณะที่เดินทางนั้นถูกจองเต็มเร็วกว่าปกติ หรือจำเป็นต้องออกตัวเครื่องบิน เพื่อเลี่ยงการเก็บส่วนค่าธรรมเนียมเชื้อเพลิง และค่าภาษีสนามบินที่ทางสายการบินมีการเปลี่ยนแปลงโดยไม่จำเป็นต้องแจ้งให้ทราบล่วงหน้า)

อัตรานี้ไม่รวม

1. ค่าทำหนังสือเดินทางพาสปอร์ต
2. ค่าใช้จ่ายส่วนตัวนอกเหนือในรายการเช่นโทรศัพท์, ค่าซักรีด, ค่าเครื่องดื่มและอาหารที่สั่งเพิ่มเติมจากรายการที่ทางบริษัทฯจัดให้เป็นต้น
3. ค่าน้ำหนักกระเป๋าเดินทางในกรณีน้ำหนักเกินกว่าสายการบินกำหนดคือ ชั้นละ 25 กก. ต่อท่าน
4. ค่าภาษีท่องเที่ยวหากมีการเก็บเรียกเพิ่ม
5. ค่าวีซ่าท่องเที่ยวญี่ปุ่น กรณีผู้เดินทางต่างชาติต้องขอวีซ่าญี่ปุ่น

เงื่อนไขการเดินทาง

บริษัทฯ ขอสงวนสิทธิ์ในการยกเลิกการเดินทาง กรณีมีผู้เดินทางต่ำกว่า 10 ท่าน โดยจะแจ้งให้ผู้เดินทางทราบล่วงหน้าก่อน 15 วัน การขอเปลี่ยนแปลงวันเดินทางหากผู้เดินทางมีความประสงค์จะขอเปลี่ยนแปลงวันเดินทาง สามารถทำได้โดยไม่เสียค่าใช้จ่าย ตามเงื่อนไขดังนี้

AJ05_2 HAPPINESS EXCLUSIVE SCENIC TAKAYAMA TOKYO 7D4N 12-18 APR 25

- ล่วงหน้าก่อนการเดินทาง 30 วัน ในช่วงปกติ
- ล่วงหน้าก่อนการเดินทาง 45 วัน ก่อนเดินทางในช่วงเทศกาลหรือ High Season (เทศกาลปีใหม่, ตรุษจีน, ตลอดเดือนเมษายน พฤษภาคม และเดือนตุลาคม)

ตัวเครื่องบิน

1. ในการเดินทางเป็นหมู่คณะ ผู้โดยสารจะต้องเดินทางไป-กลับพร้อมกัน หากต้องการเลื่อนวันเดินทางกลับ ท่านต้องชำระค่าใช้จ่ายส่วนต่างที่สายการบินเรียกเก็บ
2. การจัดที่นั่งของกลุ่ม เป็นไปโดยสายการบินเป็นผู้กำหนด ซึ่งทางบริษัทฯ ไม่สามารถเข้าไปแทรกแซงได้
3. กรณีลูกค้ายกเลิกการเดินทาง แต่ทางบริษัทฯ ได้ดำเนินการออกตั๋วไปแล้วนั้น ผู้เดินทางต้องรอ REFUND ตามระบบของสายการบินเท่านั้น และหากท่านไม่แน่ใจในวันเดินทางดังกล่าว กรุณาตรวจสอบกับเจ้าหน้าที่ฯ เพื่อยืนยัน ในกรณีที่ตัวเครื่องบินสามารถ ทำ Refund ได้หรือไม่ก่อนที่ท่านจะชำระเงินค่าตั๋ว ส่วนที่เหลือ

ค่าธรรมเนียมน้ำมันเชื้อเพลิงและค่าประกันวินาศภัยทางอากาศ

ติดตามอัตราที่ทางสายการบินปรับค่าธรรมเนียม ณ วันที่ล่าสุดที่มีการปรับค่าธรรมเนียมหากสายการบินมีการปรับขึ้นราคาในภายหลัง ถือเป็นค่าตั๋วส่วนเพิ่มที่ทางบริษัทฯ ขอสงวนสิทธิ์ในการเรียกเก็บตามความเป็นจริง ณ วันที่ออกตั๋ว

กระเป๋าและสัมภาระการเดินทาง

1. น้ำหนักกระเป๋าและสัมภาระเดินทาง สายการบินอนุญาตให้บรรทุกได้ต่อเครื่องบินคือ ขึ้นละ 7 กก.ต่อท่าน (สำหรับผู้โดยสารชั้นประหยัด / Economy Class Passenger) หากสัมภาระมีน้ำหนักเกิน สายการบินมีสิทธิ์เรียกเก็บค่าธรรมเนียมน้ำหนักเพิ่มได้
2. กระเป๋าใบเล็กที่สามารถนำขึ้นเครื่องได้อยู่ในความดูแลของท่านน้ำหนักไม่เกิน 7 ก.ก. และ มีความกว้าง+ยาว+สูง ไม่เกิน 115 เซนติเมตร กว้าง ไม่เกิน 55 ซม. (22 นิ้ว) X สูง ไม่เกิน 40 ซม. (16 นิ้ว) X ลึก ไม่เกิน 25 ซม. (10 นิ้ว)
3. ในบางรายการทัวร์ที่ต้องเดินทางด้วยสายการบินภายในประเทศ หรือสายการบินอื่น น้ำหนักของกระเป๋าอาจถูกกำหนดให้ต่ำหรือสูงกว่ามาตรฐานได้ ทั้งนี้ขึ้นอยู่กับข้อกำหนดของแต่ละสายการบิน ซึ่งผู้เดินทางสามารถตรวจสอบได้จากพนักงานขายด้วยตัวเอง

AJ05_2 HAPPINESS EXCLUSIVE SCENIC TAKAYAMA TOKYO 7D4N 12-18 APR 25

กรณียกเลิกการเดินทาง

1. กรณีแจ้งยกเลิกการเดินทางล่วงหน้าก่อน 30 วัน คืนในอัตราร้อยละ 100 ของเงินค่าบริการ และหักค่าใช้จ่ายที่เกิดขึ้นตามจริง
2. กรณีแจ้งยกเลิกการเดินทางล่วงหน้าก่อน 15 วัน คืนในอัตราร้อยละ 50 ของเงินค่าบริการ และหักค่าใช้จ่ายที่เกิดขึ้นตามจริง
3. กรณีแจ้งยกเลิกการเดินทางล่วงหน้าก่อนน้อยกว่า 15 วัน ไม่คืนเงินค่าบริการ

***** หมายเหตุ!! ค่าใช้จ่ายที่เกิดขึ้นจริง ได้แก่ ค่าธรรมเนียมการขอวีซ่า ค่ามัดจำบัตรโดยสารเครื่องบิน และค่าใช้จ่ายอื่น ๆ ที่จำเป็น *****

เลขที่บัญชีสำหรับชำระค่าบริการ

ชื่อบัญชี : บริษัท มีชรูมทราเวล จำกัด

 ธนาคารกสิกรไทย KASIKORN BANK 泰华农民银行	 ธนาคารกสิกรไทย (KBANK) , สาขาย่อย : เซ็นทรัลบางนา 2 เลขที่บัญชี : 664-2-23781-9 (ออมทรัพย์)
---	--



บัญชีพร้อมเพย์: 0105557025943



ชื่อบัญชี: บริษัท มีชรูมทราเวล จำกัด

สอบถามข้อมูลเพิ่มเติม
จกทัวริสต์ติดต่อ แผนกทัวริสต์บริษัท มีชรูมทราเวล จำกัด



02 105 6234



[@mushroomtravel](https://line.me/tv/@mushroomtravel)



tour@mushroomtravel.com



www.mushroomtravel.com

หรือ



สอบถาม/จองทัว Line

[@mushroomtravel](https://line.me/tv/@mushroomtravel)