

EXTEND  
HAPPINESS  
License 11/10538

**Ont**  
JOURNEY HOUSE

AJ03\_3

**HAPPINESS ROMANCE FLOWER IN JAPAN 7D 4N (ONSEN IN ROOM)**

📍 อิบารากิ ฟุคุชิมะ นิงาตะ กุนมะ โตเกียว



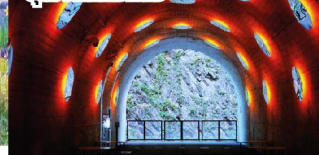
**ทำไมต้องไปกับเรา?**

- ✈️ สายการบินระดับชาติ
- 🏨 โรงแรมทำเลดี ได้มาตรฐาน
- 👤 ครบ 10 ท่าน ออกเดินทางแน่นอน
- ฿ ราคาทุกอย่าง ไม่ต้องจ่ายเพิ่ม
- 🚰 บริการน้ำดื่ม ทุกวัน
- 📶 ฟรี Wifi On Bus

อิตาซีไซด์ พาร์ค



อุโมงค์แห่งแสง



**ไม่พลาดเมนูเด็ด!**

- Shabu Shabu เนื้อญี่ปุ่นหอมๆ
- Set Japan อาหารเช้าญี่ปุ่น
- Recommended** Buffet Yakiniku เนื้อญี่ปุ่นพรีเมียม

**THAI**

TG 640 (22.10) ✈️ TG 640 (06.20) TG 661 (00.20) ✈️ TG 611 (04.50)  
**BKK** กรุงเทพฯ **NRT** นาริตะ **HND** ฮานอย **BKK** กรุงเทพฯ  
 5.10 ชั่วโมง ขาไป 6.55 ชั่วโมง ขากลับ



พิเศษยิ่งกว่า  
พักโรงแรมออนเซ็น 3 คืน

**12 - 18 เมษายน 2568 89,900 .-**

วันที่	โปรแกรมการเดินทาง	เข้า	กลางคืน	เย็น	โรงแรม
1	✈️ กรุงเทพฯ				
2	สนามบินนาริตะ: โดย TG 640 (22.10 - 06.20) - อิบารากิ - สวนสตรอเบอร์รี่ - พิพิธภัณฑ์สัตว์น้ำอควาวิลด์ - ตลาดปลานาคามินาโตะ - สวนอิตาซีไซด์พาร์ค - ออนเซ็น	-	-	✓	UJO NO YADO SHINTSUTA HOTEL หรือเทียบเท่า <a href="https://www.shintsuta.com/">https://www.shintsuta.com/</a> **โรงแรมออนเซ็น
3	ฟุคุชิมะ - ชมซากุระแม่น้ำคินนงจิ - ปราสาทสิรุกะ - จุดชมวิวดะพานข้ามแม่น้ำทากาจิ - นิงาตะ - ออนเซ็น	✓	✓	✓	YUDAGAMI ONSEN OYANAGI HOTEL หรือเทียบเท่า <a href="https://www.oyanagi.co.jp/">https://www.oyanagi.co.jp/</a> **โรงแรมออนเซ็น
4	นิงาตะ - สวนอังกฤษมิซึโตะ - หุบเขาคิโยสึ (อุโมงค์แห่งแสง) - นั่งกระเช้าออนโดล่าชมวิวทิวทัศน์ - มินาคามิ ออนเซ็น ** พิเศษออนเซ็นในห้องพัก**	✓	✓	✓	MINAKANI ARATASHI HOTEL หรือเทียบเท่า <a href="https://aratashi.jp/">https://aratashi.jp/</a> **โรงแรมออนเซ็น
5	ทาคาซากิ - เจ้าแม่กวนอิม เบียวคคูชิ โดคินบง - สถานีทาคาซากิ - นั่งรถไฟชินคันเซ็น - โตเกียว - ช้อปปิ้งย่านชินจูกุ	✓	✓	✓	TOKYO DOME HOTEL หรือเทียบเท่า <a href="https://www.tokyodome-hotels.co.jp/">https://www.tokyodome-hotels.co.jp/</a> **โรงแรมใจกลางเมือง
6	โตเกียว - ย่านชิบูย่า - TeamLab Planets Tokyo - มิตรซุชิอาทาลีทพาร์ค คิซาราชิ - สนามบินฮาเนดะ	✓	-	-	
7	✈️ สนามบินฮาเนดะ - กรุงเทพฯ โดย TG 661 (00.20 - 04.50)				อาหารรวม 11 มื้อ สัญลักษณ์ หมายถึง



ใบอนุญาตประกอบธุรกิจนำเที่ยว เลขที่ 11/09294



e-Commerce No. 0105557025943



สมาชิกสมาคมไทยธุรกิจการท่องเที่ยว เลขที่ 03593

589/124 อาคารชุดทาวเวอร์ 1 ออฟฟิศ ชั้นที่ 22 ถนนเทพรัตน แขวงบางนาเหนือ เขตบางนา กรุงเทพมหานคร 10260

<b>วันแรก</b>	<b>กรุงเทพฯ</b>
19.00 น.	คณะพร้อมกันที่ท่าอากาศยานสุวรรณภูมิ อาคารผู้โดยสารขาออกระหว่างประเทศ ชั้น 4 เคาน์เตอร์สายการบินไทย เจ้าหน้าที่ทางบริษัทฯ คอยให้การต้อนรับดูแลด้านเอกสารและสัมภาระในการเดินทาง
22.10 น.	ออกเดินทางสู่ สนามบินนาริตะ โตเกียว ประเทศญี่ปุ่นโดย สายการบินไทย เที่ยวบินที่ TG640
<b>วันที่สอง</b>	<b>สนามบินนาริตะ — เก็บสตอร์วเบอร์รี่แสนอร่อยสดๆ จากสวนผลไม้ – พิพิธภัณฑ์สัตว์น้ำอควาเวิลด์ – ตลาดปลานาคามินาโตะ - สวนอิตาชิไซท์พาร์ค – ฟุคุชิม่า - อิวากิ ออนเซ็น</b>

06.20 น. ถึง สนามบินนาริตะ โตเกียว นำท่านผ่านพิธีการตรวจคนเข้าเมืองและศุลกากร นำท่านเดินทางสู่ อิบารากิ ถือว่าเป็นจังหวัดที่มีทิวทัศน์งดงามมีเสน่ห์ที่เกิดจากธรรมชาติอันอุดมสมบูรณ์มากมาย เรียกว่าเป็น "ชุมทรัพย์แห่งทัศนียภาพอันงดงามของภูมิภาคคันโต" จากนั้นพาทุกท่าน เก็บสตอร์วเบอร์รี่แสนอร่อยสดๆ จากสวนผลไม้ ที่มีการปลูกอย่างพิถีพิถันและได้รับการดูแลเอาใจใส่ทุกกระบวนการทุกขั้นตอน ทำให้ผลไม้ของญี่ปุ่นมีขนาดใหญ่ และรสชาติสดใหม่หวานฉ่ำ



ให้ทุกท่านเยี่ยมชม พิพิธภัณฑ์สัตว์น้ำอควาเวิลด์ (AQUA WORLD IBARAKI OARAI AQUARIUM) ที่เป็นพิพิธภัณฑ์สัตว์น้ำโออาไรประจำจังหวัดอิบารากิ มีสัตว์น้ำทะเลประมาณ 580 ชนิด และปลามากกว่า 68,000 ตัว เช่น ปลาพระอาทิตย์ นากทะเล และอื่นๆ ที่สำคัญเป็นพิพิธภัณฑ์สัตว์น้ำที่มีปลาฉลามหลากหลายสายพันธุ์มากที่สุดในญี่ปุ่น และหนึ่งในไฮไลท์ของที่นี่คือการแสดงโชว์ปลาโลมากับสิงโตทะเล



J03\_3 APPLE ROMANCE FLOWER IN JAPAN (ONSEN IN ROOM) 7D 4N -- 12-18 APR 25

**เที่ยง**

รับเงินคืนท่านละ 3,000 เยน อีสรระอาหารกลางวันตามอัยาศัยที่ตลาดปลานาคามินาโตะ ตลาดปลาแห่งนี้เป็นที่นิยมในหมู่นักท่องเที่ยวและนักท่องเที่ยว เนื่องจากด้วยอาหารทะเลที่มีความสดใหม่ และราคาไม่แพง นอกจากนี้ในบริเวณรอบๆ ตลาดปลา ยังมีร้านอาหารมากมายให้ทุกท่านได้ สามารถลองลิ้มชิมรสได้ตามใจชอบ อาทิ ร้านอาหารซูชิสายพาน ร้านอาหารหน้าปลาดิบ เป็นต้น


**บ่าย**

จากนั้นนำท่านเดินทางสู่ ฮิตาชิซีไซด์พาร์ค ถือว่าเป็นอีกหนึ่งในจุดชมดอกไม้ที่ดีและสวยที่สุดอีกแห่งหนึ่งในญี่ปุ่น ซึ่งดอกไม้ที่ทุกคนต่างนิยมมาชมความสวยงามได้แก่ ดอกเนโมฟีลา (ดอกเบบีบลูอายส์) และทุ่งโคเคีย โดยที่นี่มีสวนดอกไม้ขนาดใหญ่มีพื้นที่ประมาณ 190 เฮกเตอร์ นอกจากนี้ภายในสวนยังมีดอกไม้ตามฤดูกาลหลากหลายสายพันธุ์ที่ออกดอกหมุนเวียนให้ชมกันตลอดทั้งปี (ขึ้นอยู่กับสภาพอากาศ)



ได้เวลาอันสมควรนำท่านเดินทางสู่ อิวากิ ออนเซ็น เพื่อเข้าสู่ที่พัก ซึ่งน้ำออนเซ็นของที่นี่มีสรรพคุณช่วยให้ผิวพรรณดูอ่อนใสขาวเนียนนุ่มสัมผัส

นำท่านเข้าสู่ที่พัก UJO NO YADO SHINTSUTA HOTEL (ขนาดห้อง 25 ตรม.) หรือเทียบเท่า <https://www.shintsuta.com/>


**ค่ำ**

รับประทานอาหารค่ำ ณ ห้องอาหารของโรงแรม

J03\_3 APPLE ROMANCE FLOWER IN JAPAN (ONSEN IN ROOM) 7D 4N -- 12-18 APR 25

--- พักผ่อนกับสปา รีสอร์ทแบบญี่ปุ่นแท้ๆ ให้ท่านได้อาบน้ำแร่ หรือเรียกอีกอย่างหนึ่งว่า ออนเซ็น (Onsen) เพื่อผ่อนคลายความเมื่อยล้า การอาบน้ำแร่จะทำให้เลือดลมดี ผิวพรรณสดใส มีน้ำมีนวล และยังช่วยในระบบการเผาผลาญของร่างกายให้ดีขึ้น ---

**วันที่สาม** ชมซากุระแม่น้ำคันทันงิ - ปราสาทสิริกะ - จุดชมวิิวสะพานข้ามแม่น้ำทาดามิ - นิงาตะ - ยูตางามิออนเซ็น

**เช้า** รับประทานอาหารเช้า ณ ห้องอาหารของโรงแรม  
จากนั้นนำท่านเดินทางสู่ แม่น้ำคันทันงิ ในจังหวัดฟุกุชิมะเป็นหนึ่งในจุดชมซากุระยอดนิยมสวยอันดับต้นๆ ของภูมิภาคโทโฮคุ ตลอดสองฝั่งแม่น้ำรายล้อมไปด้วยต้นซากุระหลากสายพันธุ์ รวมกันมากถึง 200 ต้น บานสะพรั่งแน่นชนิดจนกลายเป็นภาพอุโมงค์ซากุระ บนระยะทางยาวประมาณ 1 กิโลเมตร (ขึ้นอยู่กับสภาพอากาศ)



**เที่ยง** รับประทานอาหารกลางวัน ณ ภัตตาคาร **บุฟเฟ่ต์ซาซูฮิมมูเนอ (รวมซอฟท์ดริงค์ไม่เย็น)**



**บ่าย** จากนั้นนำท่านเดินทางสู่ **ปราสาทสิริกะ** หนึ่งในปราสาทที่มีชื่อเสียงของญี่ปุ่น ภายในมีพิพิธภัณฑ์จัดแสดงเรื่องราวเกี่ยวกับประวัติศาสตร์ และแสดงข้าวของเครื่องใช้ของเหล่านักรบซามูไร จากชั้นที่ 5 ของปราสาทสามารถชมวิิวอันงดงามของเมืองไอส์ได้ เมื่อเข้าสู่ช่วงฤดูใบไม้ผลิโดยรอบตัวปราสาทได้รับการแต่งแต้มสีชมพูอ่อน จากกลีบดอกซากุระเข้ากันดีกับหลังคาปราสาทสีแดง เมื่อฤดูใบไม้ร่วงมาเยือนใบไม้เปลี่ยนเป็นสีส้มแดงและเหลือง เมื่อรวมกับฉากหลังที่เป็นปราสาทเก่าแก่อิงเป็นภาพที่งดงาม



J03\_3 APPLE ROMANCE FLOWER IN JAPAN (ONSEN IN ROOM) 7D 4N -- 12-18 APR 25

พาทุกท่านเดินทางไปยัง **จุดชมวิวสะพานข้ามแม่น้ำทาดามิ** ที่ได้ชื่อว่ามีทิวทัศน์ที่สวยงามเป็นอย่างมาก โดยจากจุดชมวิวจะมองเห็นภูเขาสองฝั่งที่มีแม่น้ำทาดามิคั่นกลางอยู่เบื้องล่างและมีสะพานที่ทอดข้ามแม่น้ำจากภูเขาฝั่งหนึ่งไปยังอีกฝั่งหนึ่ง นักท่องเที่ยวที่มาเยือนสามารถชมความงามทางธรรมชาติที่แตกต่างไปได้ในตามแต่ละฤดูกาล



ได้เวลาอันสมควรนำท่านเดินทางสู่ **จังหวัดนิงาตะ** เป็นเมืองที่งดงามซึ่งด้านตะวันตกเฉียงเหนือติดกับทะเลญี่ปุ่น ในฐานะหนึ่งในเมืองเกษตรกรรมชั้นนำของญี่ปุ่น

นำท่านเข้าสู่ที่พัก **YUDAGAMI ONSEN OYANAGI HOTEL** (ขนาดห้อง 30 ตรม.) หรือเทียบเท่า <https://www.oyanagi.co.jp/>



**ค่ำ**                      รับประทานอาหารค่ำ ณ ห้องอาหารของโรงแรม  
 ---- พักผ่อนกับสปา รีสอร์ทแบบญี่ปุ่นแท้ๆ ให้ท่านได้อาบน้ำแร่ หรือเรียกอีกอย่างหนึ่งว่า **ออนเซ็น (Onsen)** เพื่อผ่อนคลายความเมื่อยล้า การอาบน้ำแร่จะทำให้เลือดลมดีผิวพรรณสดใสมีน้ำมีนวลและยังช่วยในระบบการเผาผลาญของร่างกายให้ดีขึ้น ----

**วันที่สี่**                      **สวนอังกฤษมิซึเกะ - หุบเขาคิโยสึ (อุโมงค์แห่งแสง) - นั่งกระเช้ากอนโตล่าชมวิวกาล่ายูซาว่า - มินาคามิ ออนเซ็น \*\* พิเศษออนเซ็นในห้องพัก\*\***

**เช้า**                      รับประทานอาหารเช้า ณ ห้องอาหารของโรงแรม  
 หลังรับประทานอาหารเช้า นำท่านเดินทางไปยัง **สวนอังกฤษมิซึเกะ** เป็นสวนที่มีการตกแต่งสไตล์แบบอังกฤษ ซึ่งผู้มาเยือนสามารถเพลิดเพลินกับดอกไม้อันงดงามของสวนแห่งนี้ในแต่ละฤดูกาล สวนที่ได้รับการดูแลอย่างดี โดยเฉพาะในช่วงฤดูดอกกุหลาบจะมีกลิ่นหอมชวนหลงใหล ภายในสวนยังมี

J03\_3 APPLE ROMANCE FLOWER IN JAPAN (ONSEN IN ROOM) 7D 4N -- 12-18 APR 25

ร้านอาหารเปิดให้นักท่องเที่ยวเข้ามาเพลิดเพลินกับเมนูอาหารว่างกลางสวน เป็นพื้นที่พักผ่อนที่ทำให้จิตใจและร่างกายสดชื่น ด้วยทิวทัศน์ที่กลมกลืนกับธรรมชาติและจุดถ่ายรูปมากมาย


**เที่ยง**
**รับประทานอาหารกลางวัน ณ ภัตตาคาร**
**บ่าย**

นำท่านสู่ **หุบเขาคิโยสึ (อุโมงค์แห่งแสง)** เป็นอุโมงค์เก่าแก่ที่เคยถูกปิดร้างเนื่องจากเกิดหินถล่มเมื่อในอดีต แต่ปัจจุบันนี้กลายเป็นจุดแสดงผลงานศิลปะระดับโลก ภายใต้ผลงานชื่อ Tunnel of Light ผลงานของชาวจีนชื่อ คุณ Ma Yansong ภายในอุโมงค์แห่งนี้ทางเดินจะจัดแสงเป็นสีต่างๆไปเรื่อยๆในแต่ละจุดก็สามารถแวะชมวิวที่มองออกไปเห็นแม่น้ำ Kiyotsu หุบเขาและชั้นหินต่างๆสวยงาม



นำท่านนั่งกระเช้าคอนโดล่าชมวิวมหิมะที่ **กาล่ายูซาวา (GALA YUZAWA)** (ขึ้นอยู่กับสภาพอากาศ) สกีรีสอร์ทชื่อดังของภูมิภาคคันโต ตั้งอยู่ที่เมืองเอจิโกะ ยูซาวะ จังหวัดนิงาตะ พื้นที่นี้มีชื่อเสียงว่าเป็นสถานที่ที่มีหิมะตกลงมาปกคลุมมากที่สุดแห่งหนึ่งของญี่ปุ่น และสามารถเล่นสกีได้ยาวนาน จนถึงต้นเดือนพฤษภาคมเลยทีเดียว นอกจากนี้ยังมีร้านอาหารทั้งอาหารญี่ปุ่นและอาหารตะวันตก รวมทั้งมีบ่อน้ำพุร้อนไว้บริการสำหรับผู้สนใจอีกด้วย



เสร็จแล้วนำท่านเดินทางไปยัง **มินาคามิ ออนเซ็น** เพื่อเข้าสู่ที่พัก **มินาคามิออนเซ็น** เป็นแหล่งออนเซ็นที่ตั้งอยู่ทางเหนือของกุนมะ มีทิวทัศน์ภูเขาอันตระการตาโอบล้อมโดยรอบ

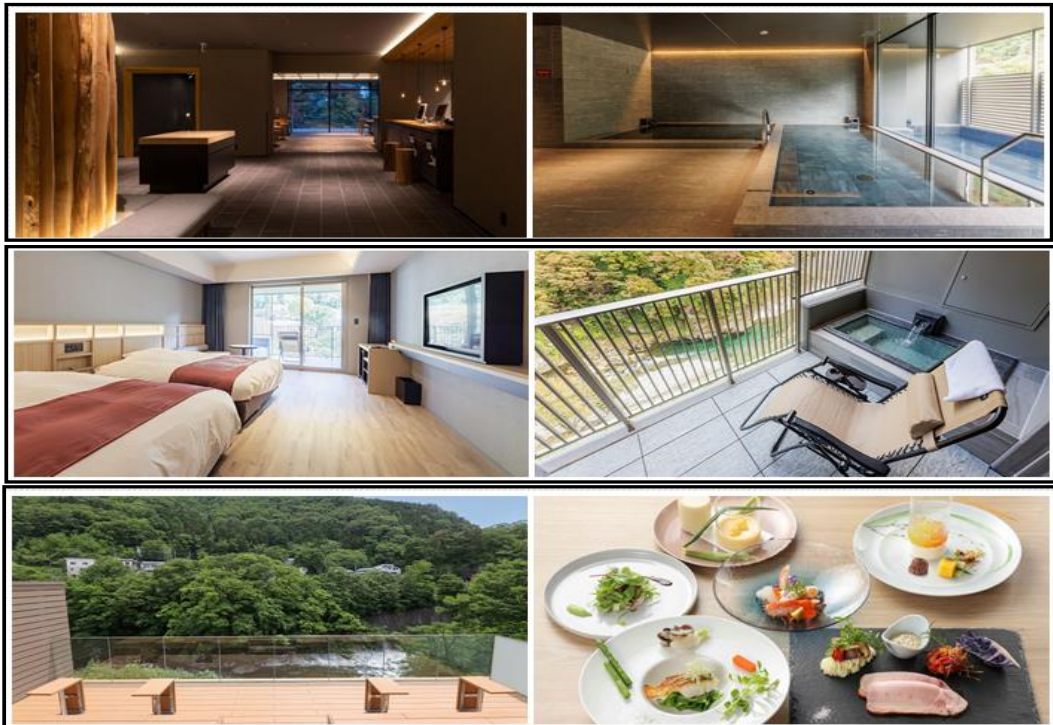
J03\_3 APPLE ROMANCE FLOWER IN JAPAN (ONSEN IN ROOM) 7D 4N -- 12-18 APR 25

นำท่านเข้าสู่ที่พัก MINAKANI ARATASHI HOTEL หรือเทียบเท่า

(ขนาดห้อง 27 ตรม.) \*\* พิเศษสุดสำหรับคณะ มีออนเซ็นส่วนตัวในห้องพักทุกห้อง \*\*

\*\* หมายเหตุ สำหรับโรงแรมนี้ รบกวนทุกท่านเตรียมกระเป๋าค้างคืนใบเล็ก (Overnight Bag) เนื่องจากโรงแรมอยู่ในหุบเขาต้องทำการต่อรถของโรงแรมเพื่อเข้าสู่ที่พัก \*\*

<https://aratashi.jp/>



**คำ**                      รับประทานอาหารค่ำ ณ ห้องอาหารของโรงแรม  
 ---- พักผ่อนกับสปาเรียสอร์ทแบบญี่ปุ่นแท้ๆ ให้ท่านได้อาบน้ำแร่ หรือเรียกอีกอย่างหนึ่งว่า  
 ออนเซ็น (Onsen) เพื่อผ่อนคลายความเมื่อยล้า การอาบน้ำแร่จะทำให้เลือดลมดีผิวพรรณสดใสมี  
 น้ำมีนวลและยังช่วยในระบบการเผาผลาญของร่างกายให้ดีขึ้น ----

**วันที่สี่**                      ทาคาซากิ - เจ้าแม่กวนอิม เบี้ยคคูอิ ไตคันนง - สถานีทาคาซากิ - นั่งรถไฟชินคันเซ็น  
 - โตเกียว - ซ้อปิ้งย่านชินจูกุ

**เช้า**                      รับประทานอาหารเช้า ณ ห้องอาหารของโรงแรม  
 จากนั้นนำท่านเดินทางสู่ เมืองทาคาซากิ เพื่อสักการะขอพระเจ้าแม่กวนอิมที่ เบี้ยคคูอิ ไตคันนง  
 จิเก็นอิน สร้างขึ้นในปีโชวะที่ 11 (ค.ศ. 1936) ตัวองค์เจ้าแม่กวนอิมมีความสูงถึง 41.80 เมตร  
 สามารถขึ้นบันไดด้านในองค์พระเพื่อไปสักการะและชมวิวเมืองได้ ปัจจุบันเป็นเสมือนสัญลักษณ์อย่าง

J03\_3 APPLE ROMANCE FLOWER IN JAPAN (ONSEN IN ROOM) 7D 4N -- 12-18 APR 25

หนึ่งของเมืองทาคาซากิ (จังหวัดคุนมะ) ซึ่งชาวเมืองให้ความเคารพนับถือเป็นอย่างมาก มีผู้คนจากทั่วประเทศและนักท่องเที่ยวชาวต่างชาติแวะเวียนมาสักการะเจ้าแม่กวนอิม ที่เมืองทาคาซากิแห่งนี้อยู่เสมอ



จากนั้นนำท่านเดินทางสู่ **สถานีทาคาซากิ** ให้ทุกท่านสัมผัสประสบการณ์ **นั่งรถไฟชินคันเซ็น** หรือรถไฟหัวกระสุนได้ชื่อว่า เปรนรถไฟที่มีความเร็วสูงติดอันดับโลก โดยมีความเร็วถึง 240 กม./ชั่วโมง มุ่งหน้าสู่ **กรุงโตเกียว**



**เที่ยง**

**รับประทานอาหารกลางวัน ณ ภัตตาคาร**

**บ่าย**

จากนั้นนำท่านช้อปปิ้งต่อ **ย่านชินจูกุ** ย่านช้อปปิ้งที่มีชื่อของกรุงโตเกียว ให้ท่านได้เพลิดเพลินกับการเลือกซื้อสินค้านานาชนิด ร้านร้อยเยน แบรินด์เนม อุปกรณ์อิเล็กทรอนิกส์ ซานริโอช้อปปิ้ง เสื้อผ้าทันสมัย กระเป๋า รองเท้าวัยรุ่นอย่างโอนิทสึกะ ไทเกอร์!!! รวมไปถึงเครื่องสำอาง ยอดนิยมนอย่าง SHISEIDO KANEBO KOSE SK-II ฯลฯ

**ค่ำ**

**รับประทานอาหารค่ำ ณ ภัตตาคาร บุฟเฟ่ต์ปิ้งย่างพรีเมียมทีวี่แชมป์เปียน (รวมดื่มไม่อั้น)**



J03\_3 APPLE ROMANCE FLOWER IN JAPAN (ONSEN IN ROOM) 7D 4N -- 12-18 APR 25



นำท่านเข้าสู่ที่พัก TOKYO DOME HOTEL (ขนาดห้อง 33 ตรม.) หรือเทียบเท่า

<https://www.tokyodome-hotels.co.jp/>



**วันที่ห้า** ย่านชิบูย่า - TeamLab Planets Tokyo - มิตซึเออาร์ทเล็ทพาร์ค คิซาราชิ - สนามบินฮาเนดะ

**เช้า** รับประทานอาหารเช้า ณ ห้องอาหารของโรงแรม  
ให้ท่านอิสระกับข้อปั้ง ย่านชิบูย่า ตั้งอยู่ในเขตพิเศษของกรุงโตเกียว (Tokyo) เป็นแหล่งข้อปั้งสำหรับนักท่องเที่ยวซึ่งมีห้างและร้านค้าแบรนด์ดังมากมายนอกจากเทรนด์แฟชั่นแล้ว ย่านวัยรุ่นแบบนี่ยังเป็นแหล่งนำเทรนด์อาหารอีกด้วย ทำให้มีร้านชื่อดังและร้านน่ารัก น่าสนใจมากมาย



**เที่ยง** **รับประทานอาหารกลางวัน อิสระตามอัธยาศัย**  
**บ่าย** พาทุกท่านเยี่ยมชม TeamLab Planets Tokyo เป็นพิพิธภัณฑ์ที่คุณเดินผ่านน้ำ มีพื้นที่จัดนิทรรศการขนาดใหญ่ 4 แห่งและสวน 2 แห่ง และเดินสำรวจด้านในนิทรรศการด้วยเท้าเปล่า พร้อมสัมผัสได้ถึงความมหัศจรรย์แห่งศิลปะ ที่จัดแสดงอยู่ในพื้นที่ที่กว้างใหญ่แห่งนี้  
จากนั้นนำท่านเดินทางสู่ มิตซึเออาร์ทเล็ทพาร์ค คิซาราชิ เออาร์ทเล็ทนี้มีขนาดใหญ่ที่มีสินค้า แบรนด์ดังทั้งในและต่างประเทศรวมกว่า 308 ร้าน นับเป็นศูนย์การค้าที่ใหญ่ที่สุดในประเทศญี่ปุ่น ซึ่งกว่า 100 ร้านเป็นร้านปลอดภาษี สิ่งห้ามพลาดใน MITSUI OUTLET PARK KISARAZU แห่งนี้ก็คือBLUE LABEL/BLACK LABEL CRESTBRIDGE ของ Burberry ซึ่งปรับปรุงร้านใหม่ในเดือนตุลาคม 2019 รวมทั้งร้านซึ่งเป็นตัวแทนเทรนด์แฟชั่นของญี่ปุ่นอย่าง BEAMS, COACH, Y-3, Matsumoto Kiyoshi, THE NORTH FACE, Columbia ในแบรนด์ OUTDOOR ฯลฯ



J03\_3 APPLE ROMANCE FLOWER IN JAPAN (ONSEN IN ROOM) 7D 4N -- 12-18 APR 25

คำ **รับประกันอาหารค่ำ อิสระตามอัธยาศัย**  
ได้เวลาอันสมควรนำท่านเดินทางสู่ **สนามบินฮาเนดะ**

วันที่พัก **สนามบินฮาเนดะ - กรุงเทพฯ**

00.20 น. ออกเดินทางกลับสู่กรุงเทพฯ โดยสายการบินไทย เที่ยวบินที่ TG 661

04.50 น. เดินทางถึงสนามบินสุวรรณภูมิ กรุงเทพฯ โดยสวัสดิภาพ

\*\*\*\*\*

## อัตราค่าบริการ

กำหนดการเดินทาง **12 - 18 เมษายน 2568**

ท่านละ	ราคารวมตัว	ราคาไม่รวมตัว
ผู้ใหญ่ พักห้องละ 2-3 ท่าน	89,900.-	61,900.-
เด็กอายุต่ำกว่า 7-11 ปี พักรวมผู้ใหญ่ มีเตียง	85,900.-	65,900. -
เด็กอายุต่ำกว่า 2-6 ปี พักรวมผู้ใหญ่ ไม่มีเตียง	76,900.-	56,900. -
พักห้องเดี่ยว เพิ่มอีกท่านละ	22,000.-	22,000. -

### อัตราที่ไม่รวม

- การเดินทางในแต่ละครั้งต้องมีจำนวนผู้ร่วมเดินทาง 10 ท่านขึ้นไป
- โรงแรม อาหาร ยานพาหนะ การบริการ ทุกพีเรียมาตรฐานเดียวกัน แต่ราคาทัวร์แตกต่างกันเนื่องจากตรงวันหยุดยาว เทศกาลสำคัญทั้งของไทยและญี่ปุ่น ราคาโรงแรมและตั๋วเครื่องบินจะสูงกว่าปกติ
- เนื่องจากโรงแรมที่พักของญี่ปุ่นส่วนใหญ่เป็นเตียงแฝด (Twin) ลูกค้ำที่ต้องการพักเป็นเตียงคู่ (Double) บางโรงแรมอาจมีค่าใช้จ่ายเพิ่มเติม และกรณีที่โรงแรมไม่สามารถจัดห้องพักสำหรับสามท่านได้ (Triple room) ผู้เข้าพักจำเป็นต้องใช้เป็นห้องคู่ + ห้องพักเดี่ยว ลูกค้ำต้องชำระค่าห้องพักเดี่ยวเพิ่มเติม และแปลนโรงแรมส่วนใหญ่ห้องพักที่ประเภทห้องต่างกันจะไม่อยู่ใกล้กัน
- ทางสายการบินไม่รับจองที่นั่ง Long Leg ลูกค้ำต้องชี้แจงเหตุผลหน้าเคาเตอร์เช็คอินด้วยตัวท่านเอง
- ในกรณีที่ออกตั๋วเครื่องบินไปแล้วลูกค้ำไม่สามารถเดินทางได้ ทางสายการบินไม่อนุญาตให้เปลี่ยนชื่อผู้เดินทางทุกกรณี และทางบริษัทฯ ขอสงวนสิทธิ์ในการคืนค่าบริการเนื่องจากทางบริษัทฯ ชำระค่าโรงแรม ค่าเครื่องบิน ยานพาหนะ และอาหารไปล่วงหน้าแล้ว
- ราคานี้ไม่รวมภาษีมูลค่าเพิ่ม 7% ในกรณีขอใบกำกับภาษี

J03\_3 APPLE ROMANCE FLOWER IN JAPAN (ONSEN IN ROOM) 7D 4N -- 12-18 APR 25

**อัตรานี้รวม**

- ค่าตัวเครื่องบินไป - กลับ ชั้นประหยัด (เดินทางไป-กลับพร้อมกรุ๊ปเท่านั้น) สายการบิน และ เส้นทางตามที่ระบุไว้เท่านั้น
- ค่าภาษีสนามบินและภาษีน้ำมันตามราคาทัวร์ ทางบริษัทฯคิดอัตรา ณ วันที่ 4 มีนาคม 2567 หากทางสายการบินมีการเรียกเก็บเพิ่มจากวันดังกล่าว ทางบริษัทฯ ขอสงวนสิทธิ์ในการเรียกเก็บจากท่านตามความเป็นจริง
- ค่าพาหนะรับ-ส่ง และค่าเข้าชมสถานที่ท่องเที่ยวต่างๆตามรายการที่ระบุไว้เท่านั้น
- ค่าโรงแรมที่พักตามระบุในรายการหรือเทียบเท่า ห้องพักห้องละ 2-3 ท่านเท่านั้น
- ค่าอาหารและเครื่องดื่มตามรายการที่ระบุเท่านั้น
- น้ำหนักกระเป๋าเดินทาง น้ำหนักไม่เกิน 25 กก. ส่วนกระเป๋าใบเล็กอยู่ในความดูแลของท่านเอง น้ำหนักไม่เกิน 7 กก.
- ค่าประกันภัยการเดินทางต่างประเทศเงื่อนไขตามกรมธรรม์
- หัวหน้าทัวร์ผู้มีประสบการณ์นำเที่ยวคอยดูแลอำนวยความสะดวก ตลอดการเดินทางจำนวน 1 ท่าน
- น้ำดื่มบนรถวันละ 1 ขวด

**เงื่อนไขการจอง**

**บริษัทฯ เรียกเก็บค่ามัดจำ 30,000 บาท** ส่วนที่เหลือทั้งหมดชำระก่อนการเดินทาง 30 วัน หรือตามเงื่อนไขพิเศษทางบริษัทฯกำหนด (ทางบริษัทฯอาจมีการเรียกเก็บส่วนที่เหลือทั้งหมดก่อน 30 วัน อันเนื่องจากคณะที่เดินทางนั้นถูกจองเต็มเร็วกว่าปกติ หรือจำเป็นต้องออกตัวเครื่องบิน เพื่อเลี่ยงการเก็บส่วนค่าธรรมเนียมเชื้อเพลิง และค่าภาษีสนามบินที่ทางสายการบินมีการเปลี่ยนแปลงโดยไม่จำเป็นต้องแจ้งให้ทราบล่วงหน้า)

**อัตรานี้ไม่รวม**

1. ค่าทำหนังสือเดินทางพาสปอร์ต
2. ค่าใช้จ่ายส่วนตัวนอกเหนือในรายการเช่นโทรศัพท์, ค่าซักรีด, ค่าเครื่องดื่มและอาหารที่สั่งเพิ่มเติมจากรายการที่ทางบริษัทฯจัดให้เป็นต้น
3. ค่าน้ำหนักกระเป๋าเดินทางในกรณีน้ำหนักเกินกว่าสายการบินกำหนดคือ ชั้นละ 25 กก. ต่อท่าน
4. ค่าภาษีท่องเที่ยวหากมีการเก็บเรียกเพิ่ม
5. ค่าวีซ่าท่องเที่ยวญี่ปุ่น กรณีผู้เดินทางต่างชาติต้องขอวีซ่าญี่ปุ่น

J03\_3 APPLE ROMANCE FLOWER IN JAPAN (ONSEN IN ROOM) 7D 4N -- 12-18 APR 25

### เงื่อนไขการเดินทาง

บริษัทฯ ขอสงวนสิทธิ์ในการยกเลิกการเดินทาง กรณีมีผู้เดินทางต่ำกว่า 10 ท่าน โดยจะแจ้งให้ผู้เดินทางทราบล่วงหน้าก่อน 15 วัน การขอเปลี่ยนแปลงวันเดินทางหากผู้เดินทางมีความประสงค์จะขอเปลี่ยนแปลงวันเดินทาง สามารถทำได้โดยไม่เสียค่าใช้จ่าย ตามเงื่อนไขดังนี้

- ล่วงหน้าก่อนการเดินทาง 30 วัน ในช่วงปกติ
- ล่วงหน้าก่อนการเดินทาง 45 วัน ก่อนเดินทางในช่วงเทศกาลหรือ High Season (เทศกาลปีใหม่, ตรุษจีน, ตลอดเดือนเมษายน พฤษภาคม และเดือนตุลาคม)

### ตัวเครื่องบิน

1. ในการเดินทางเป็นหมู่คณะ ผู้โดยสารจะต้องเดินทางไป-กลับพร้อมกัน หากต้องการเลื่อนวันเดินทางกลับท่านต้องชำระค่าใช้จ่ายส่วนต่างที่สายการบินเรียกเก็บ
2. การจัดที่นั่งของกรุ๊ป เป็นไปโดยสายการบินเป็นผู้กำหนด ซึ่งทางบริษัทฯ ไม่สามารถเข้าไปแทรกแซงได้
3. กรณีลูกค้ายกเลิกการเดินทาง แต่ทางบริษัทฯ ได้ดำเนินการออกตั๋วไปแล้วนั้น ผู้เดินทางต้องรอ REFUND ตามระบบของสายการบินเท่านั้น และหากท่านไม่แน่ใจในวันเดินทางดังกล่าว กรุณาตรวจสอบกับเจ้าหน้าที่ฯ เพื่อยืนยัน ในกรณีที่ตัวเครื่องบินสามารถ ทำ Refund ได้หรือไม่ก่อนที่ท่านจะชำระเงินค่าทัวร์ ส่วนที่เหลือ

### ค่าธรรมเนียมน้ำมันเชื้อเพลิงและค่าประกันวินาศภัยทางอากาศ

คิดตามอัตราที่ทางสายการบินปรับค่าธรรมเนียม ณ วันที่ล่าสุดที่มีการปรับค่าธรรมเนียมหากสายการบินมีการปรับขึ้นราคาในภายหลัง ถือเป็นค่าทัวร์ส่วนเพิ่มที่ทางบริษัทฯ ขอสงวนสิทธิ์ในการเรียกเก็บตามความเป็นจริง ณ วันที่ออกตั๋ว

### กระเป๋าและสัมภาระการเดินทาง

1. น้ำหนักกระเป๋าและสัมภาระเดินทาง สายการบินอนุญาตให้บรรทุกได้ต่อเครื่องบินคือ ชั้นละ 7 กก.ต่อท่าน (สำหรับผู้โดยสารชั้นประหยัด / Economy Class Passenger) หากสัมภาระมีน้ำหนักเกิน สายการบินมีสิทธิ์เรียกเก็บค่าธรรมเนียมน้ำหนักเพิ่มได้
2. กระเป๋าใบเล็กที่สามารถนำขึ้นเครื่องได้อยู่ในความดูแลของท่านน้ำหนักไม่เกิน 7 ก.ก. และ มีความกว้าง+ยาว+สูง ไม่เกิน 115 เซนติเมตร กว้าง ไม่เกิน 55 ซม. (22 นิ้ว) X สูง ไม่เกิน 40 ซม. (16 นิ้ว) X ลึก ไม่เกิน 25 ซม. (10 นิ้ว)
3. ในบางรายการทัวร์ที่ต้องเดินทางด้วยสายการบินภายในประเทศ หรือสายการบินอื่น น้ำหนักของกระเป๋าอาจถูกกำหนดให้ต่ำหรือสูงกว่ามาตรฐานได้ ทั้งนี้ขึ้นอยู่กับข้อกำหนดของแต่ละสายการบิน ซึ่งผู้เดินทางสามารถตรวจสอบได้จากพนักงานขายด้วยตัวเอง

J03\_3 APPLE ROMANCE FLOWER IN JAPAN (ONSEN IN ROOM) 7D 4N -- 12-18 APR 25

**กรณียกเลิกการเดินทาง**

1. กรณีแจ้งยกเลิกการเดินทางล่วงหน้าก่อน 30 วัน คืนในอัตราร้อยละ 100 ของเงินค่าบริการ และหักค่าใช้จ่ายที่เกิดขึ้นตามจริง
2. กรณีแจ้งยกเลิกการเดินทางล่วงหน้าก่อน 15 วัน คืนในอัตราร้อยละ 50 ของเงินค่าบริการ และหักค่าใช้จ่ายที่เกิดขึ้นตามจริง
3. กรณีแจ้งยกเลิกการเดินทางล่วงหน้าก่อนน้อยกว่า 15 วัน ไม่คืนเงินค่าบริการ

**\*\*\* หมายเหตุ!! ค่าใช้จ่ายที่เกิดขึ้นจริง ได้แก่ ค่าธรรมเนียมการขอวีซ่า ค่ามัดจำบัตรโดยสารเครื่องบิน และค่าใช้จ่ายอื่น ๆ ที่จำเป็น \*\*\***

J03\_3 APPLE ROMANCE FLOWER IN JAPAN (ONSEN IN ROOM) 7D 4N -- 12-18 APR 25

## เลขที่บัญชีสำหรับชำระค่าบริการ

ชื่อบัญชี : บริษัท มีชมรมทราเวล จำกัด

 ธนาคารกสิกรไทย KASIKORN BANK 泰华农民银行	 ธนาคารกสิกรไทย (KBANK) , สาขาย่อย : เซ็นทรัลบางนา 2 เลขที่บัญชี : <b>664-2-23781-9 (ออมทรัพย์)</b>
---	--



บัญชีพร้อมเพย์: 0105557025943



ชื่อบัญชี: บริษัท มีชมรมทราเวล จำกัด

สอบถามข้อมูลเพิ่มเติม  
จกทัวริสต์ติดต่อ แผนกทัวริสต์บริษัท มีชมรมทราเวล จำกัด



02 105 6234



[@mushroomtravel](https://line.me/tv/@mushroomtravel)



[tour@mushroomtravel.com](mailto:tour@mushroomtravel.com)



[www.mushroomtravel.com](http://www.mushroomtravel.com)

หรือ



สอบถาม/จองทัว Line

[@mushroomtravel](https://line.me/tv/@mushroomtravel)