

EXTEND  
HAPPINESS  
License 11/10538

**Ont**  
JOURNEY HOUSE

AJ33\_2

**APPLE LET'S EAT WAKAYAMA TOKYO 7D 4N (NATURE OF FLAVORS)**

📍 วาคายามา โอซาก้า เกียวโต ซิงะ นาโกย่า ฮามามัตสึ เอโนะชิมะ โตเกียว



**ทำไม**  
ต้องไปกับเรา ?

- ✈️ | สายการบินระดับชาติ
- 🏨 | โรงแรมทำเลดี ได้มาตรฐาน
- 👤 | ครบ 10 ท่าน ออกเดินทางแน่นอน
- ฿ | ราคารวมทุกอย่าง ไม่ต้องจ่ายเพิ่ม
- 🍷 | บริการนำดื่ม ทุกวัน
- 📶 | ฟรี Wifi On Bus

พิพิธภัณฑ์สัตว์น้ำเอโนะชิมะ



ศาลเจ้าเนซุ



JL 728 (00.25) ✈️ JL 728 (08.00) JL 033 (01.20) ✈️ JL033 (05.50)  
**BKK** กรุงเทพฯ 5.10 ชั่วโมง **KIX** คินโซ **HND** ฮานดะ 6.55 ชั่วโมง **BKK** กรุงเทพฯ ขากลับ

**ไม่พลาดเมนูเด็ด!**

- Set Unagi เช็ดข้าวปลาไหล
- Set Sukiyaki Crab เช็ดสุกียากี้ปู
- Recommended**  
 Buffet Yakiniku เนื้อญี่ปุ่นพรีเมียม



พิเศษยิ่งกว่า  
พักโรงแรม  
ออนเซ็น 1 คืน

**11 - 17 เมษายน 2568 99,900 .-**

วันที่	โปรแกรมการเดินทาง	มื้ออาหาร			โรงแรม
		เช้า	กลางวัน	เย็น	
1	✈️ กรุงเทพฯ				
2	สนามบินคินโซ โดย JL 728 (00.25 - 08.00) - วาคายามา - ปราสาทวาคายามา - ตลาดปลาคุโรชิโอะ - โอซาก้า - ย่านชินโซบาชิ	-	✓	✓	DOUBLE TREE BY HILTON HOTEL หรือเทียบเท่า <a href="https://www.hilton.com/en/hotels/osaadp-doubletree-osaka-castle/?SEO_id=GMB-APAC-DH-GSADCCN">https://www.hilton.com/en/hotels/osaadp-doubletree-osaka-castle/?SEO_id=GMB-APAC-DH-GSADCCN</a> **โรงแรมใจกลางเมือง
3	โอซาก้า - เกียวโต - วัดกินคะคุจิ - ซิงะ - ล่องเรือชมทิวทัศน์แห่งอิมิเอะจินัง คาฟูตซึก La Colina Omihachiman - ชมซากุระ Ayukawa SenbonSakura - นาโกย่า	✓	✓	✓	NAGOYA TOKYU HOTEL หรือเทียบเท่า <a href="https://www.tokyuhotels.co.jp/nagoya-h/index.html">https://www.tokyuhotels.co.jp/nagoya-h/index.html</a> **โรงแรมใจกลางเมือง
4	นาโกย่า - ฮามามัตสึ - สวนดอกไม้ฮามามัตสึ - โรงงานผลิตขนมอุนิซึกิ - เก็นตสรวัวบอร์รี่ - โทเกียว - พรีเมียม เอาก้าลิต - ออนเซ็น	✓	✓	✓	GOTEMBA CLAD HOTEL หรือเทียบเท่า <a href="https://www.gotemba-hotelclad.jp/en/">https://www.gotemba-hotelclad.jp/en/</a> **โรงแรมออนเซ็น
5	โทเกียว - เกาะเอโนะชิมะ - พิพิธภัณฑ์สัตว์น้ำเอโนะชิมะ - สวนเอโนะชิมะ ซามูเอล ค็อกกิ้ง - ประกาศารเอโนะชิมะซีแคนเดิล - ถนนเซ็นโซเก็นนากามิเซโดริ - โตเกียว - ซอปปิงย่านชินจูกุ	✓	✓	-	TOKYO DOME HOTEL หรือเทียบเท่า <a href="https://www.tokyodome-hotels.co.jp/">https://www.tokyodome-hotels.co.jp/</a> **โรงแรมใจกลางเมือง
6	โตเกียว - ศาลเจ้าเนซุ - ย่านชินจูกุ - Senkyaku Banrai - สนามบินฮานดะ	✓	✓	-	
7	✈️ สนามบินฮานดะ - กรุงเทพฯ โดย JL 033 (01.20 - 05.50)	อาหารรวม 12 มื้อ			<b>สัญลักษณ์</b> หมายเหตุ ฟรีที่จอดรถ ฟรี WiFi ออนเซ็น ฟรี WiFi โรงแรม สปาในห้อง ออนเซ็นในห้อง แจคูซซี่ในห้อง



ใบอนุญาตประกอบธุรกิจนำเที่ยว เลขที่ 11/09294



e-Commerce No. 0105557025943



สมาชิกสมาคมไทยธุรกิจการท่องเที่ยว เลขที่ 03593

<b>วันแรก</b>	<b>กรุงเทพฯ</b>
---------------	-----------------

**21.00 น.** คณะพร้อมกันที่ท่าอากาศยานสุวรรณภูมิ อาคารผู้โดยสารขาออกระหว่างประเทศ ชั้น 4 เคาน์เตอร์ Q สายการบินเจแปนแอร์ไลน์ เจ้าหน้าที่ทางบริษัทฯ คอยให้การต้อนรับดูแลด้านเอกสารและสัมภาระในการเดินทาง

<b>วันที่สอง</b>	<b>สนามบินคันไซ – วาคายามา – ปราสาทวาคายามา - ตลาดปลาคูโรชิโอะ - โอซาก้า - ย่านชินไซบาชิ</b>
------------------	--

**00.25 น.** ออกเดินทางสู่ สนามบินคันไซ โอซาก้า ประเทศญี่ปุ่นโดย สายการบินเจแปนแอร์ไลน์ เที่ยวบินที่ JL728

**08.00 น.** ถึง สนามบินคันไซ โอซาก้า นำท่านผ่านพิธีการตรวจคนเข้าเมืองและศุลกากร นำท่านเดินทางสู่ วาคายามา ซึ่งเป็นจังหวัดที่มีความงดงามทั้งทางธรรมชาติและเต็มไปด้วยจิตวิญญาณของญี่ปุ่นตั้งอยู่ทางตอนใต้ของเกาะฮอนชูและมีพรมแดนติดกับจังหวัดโอซาก้า นารา และมิเอะ พาทุกท่านเยี่ยมชม ปราสาทวาคายามา เป็นหนึ่งในสถานที่ท่องเที่ยวหลักของเมือง วาคายามา ตั้งอยู่บนเนินเขา ภายในมีส่วนประกอบต่างๆ ตามรูปแบบของปราสาทดั้งเดิมเอาไว้อยู่หลายส่วน ถึงแม้ว่าส่วนใหญ่จะเป็นการสร้างขึ้นใหม่ที่หลัง แต่ก็เน้นที่ความคล้ายคลึงกับของเดิม เช่น ตัวหอคอยปราสาทเป็นการสร้างขึ้นใหม่เพราะหอคอยเดิมถูกทำลายไปในช่วงสงครามกลางเมืองไปแล้ว มีคูน้ำและสวนขนาดใหญ่ล้อมรอบ นอกจากนี้ ตัวปราสาทมีอาคารล้อมรอบทางเชื่อมสามารถเดินถึงกันได้ ลักษณะปราสาทแบบนี้มีเพียงแค่สามแห่งในญี่ปุ่นเท่านั้น



นำทุกท่านเข้าสู่ ตลาดปลาคูโรชิโอะ เป็นตลาดปลาที่มีชื่อเสียงอีกแห่งหนึ่งของจังหวัดวาคายามาเพราะตั้งอยู่ในพื้นที่ของริมพาร์ควาคายามามารีนาคิตีซึ่งเป็นจุดท่องเที่ยวที่คึกคัก ภายในตลาดแห่งนี้จำหน่ายอาหารทะเลสดๆ หลากหลายประเภท โดยเฉพาะปลาหูฉลามน้ำเงินตัวโต รวมถึงหอย ปลาหมึก และกุ้งล็อบสเตอร์ อีกทั้งยังมีร้านซูชิ-ซาซิมิ ร้านบาร์บีคิว และร้านราเม็งที่ใช้อาหารทะเลสดใหม่ในการปรุง นอกจากนี้ที่นี่ยังมีร้านขายของฝากให้เลือกซื้ออีกด้วย นอกจากนี้ท่านยังสามารถชมโชว์แล่ปลาสด ๆ ได้อีกด้วย





เที่ยง

รับประทานอาหารกลางวัน ณ ภัตตาคาร **เซ็ทเมนูญี่ปุ่นเสิร์ฟพร้อมซาซิมิสต ๆ ในเซ็ทจากตลาดปลา**



บ่าย

จากนั้นนำท่านเดินทางไปยัง **โอซาก้า** ถือเป็นเมืองศูนย์กลางของเศรษฐกิจและวัฒนธรรมมาตั้งแต่สมัยก่อน ซึ่งยังคงสืบทอดประวัติศาสตร์อันรุ่งเรืองนี้มาอย่างต่อเนื่องจนถึงปัจจุบัน พาทุกท่านเพลิดเพลินกับการช้อปปิ้ง **ย่านชินไซบาชิ** ตั้งอยู่ใกล้กับสนามบินและโดทงโบริ จุดท่องเที่ยว ยอดนิยมในโอซาก้า นับเป็นสวรรค์แห่งการช้อปปิ้ง เต็มไปด้วยสินค้านานาชนิด ไปจนถึงแบรนด์เนม เอาใจสายช้อป เป็นที่ตั้งของย่านร้านค้า และ ร้านค้าชื่อดังมากมาย เป็นระยะทางรวม 2 ก.ม.



AJ33\_2 HAPPINESS LET'S EAT WAKAYAMA TOKYO (NATURE OF FLAVORS) 7D 4N -- 11-17 APR 25

**ค่ำ**
**รับประทานอาหารค่ำ ณ ภัตตาคาร **เมนูพิเศษ เซ็ทเทปญี่ปุ่นยากิ****

**นำท่านเข้าสู่ที่พัก Doubletree By Hilton Osaka (ขนาดห้อง 24 ตรม.) หรือเทียบเท่า**
<https://www.hilton.com/en/hotels/osaocdi-doubletree-osaka-castle/>

**วันที่สาม**
**โอซาก้า - เกียวโต - วัดกินคะคุจิ - ซิงะ - ล่องเรือชมทิวทัศน์แห่งโอมิฮะจิมัง  
คาเฟ่สุดชิค - La Colina Omihachiman - ชมซากุระ Ayukawa SenbonSakura  
- นาโกย่า**
**เช้า**
**รับประทานอาหารเช้า ณ ห้องอาหารของโรงแรม**

 จากนั้นนำท่านเดินทางสู่ เกียวโต ในอดีตเคยเป็นเมืองหลวงของญี่ปุ่นมาก่อน ขึ้นชื่อเรื่อง  
สถานที่ท่องเที่ยวเชิงวัฒนธรรม รายล้อมไปด้วยธรรมชาติที่สวยงาม

 นำท่านเดินทางไปยัง วัดกินคะคุจิ หรือ วัดเงิน วัดเก่าชื่อดังแห่งเมืองเกียวโต เป็นวัดพุทธโซ  
โคคุ นิกายรินไซเซน ที่ตั้งอยู่ทางด้านทิศตะวันออกของเมืองเกียวโต วัดกินคะคุจินั้นแม้จะเรียก  
กันจนติดปากว่า “วัดเงิน” แต่ตัววัดก็ไม่ได้ทำมาด้วยเงินอย่าง “วัดทองที่เคลือบด้วยทองคำ  
ตามชื่อ และคงยังสีเดิมของไม้สีน้ำตาลเก่าแก่เอาไว้ ซึ่งแสดงถึงวัฒนธรรมญี่ปุ่นซึ่งเน้นความ  
เรียบง่ายและธรรมชาติ

**เที่ยง**
**รับประทานอาหารกลางวัน ณ ภัตตาคาร **บุฟเฟต์ซาบูซาบูหมูเนื้อพรีเมียม**  
**(รวมซอฟต์แวร์ังค์ไม้อื่น)****



**บาย**

จากนั้นนำท่านเดินทางสู่ จังหวัดชิงะ ตั้งอยู่ไม่ไกลจากเกียวโต โดยมีพื้นที่ล้อมรอบทะเลสาบที่ใหญ่ที่สุดของญี่ปุ่น ซึ่งเป็นจังหวัดที่เต็มไปด้วยเทศกาลโบราณ กิจกรรมกลางแจ้งที่สนุกสนาน นำท่านสัมผัสประสบการณ์ ล่องเรือชมทิวทัศน์คูเมืองและสัมผัสกับประวัติศาสตร์แห่งโอมิยะจิมัง โดยล่องเรือสไตส์ญี่ปุ่นบนคลองฮาจิมางโบริ ขึ้นชมบรรยากาศและดื่มด่ำกับภาพทิวทัศน์ที่สวยงาม พร้อมกับสัมผัสประวัติศาสตร์ญี่ปุ่นที่เล่าขานสืบต่อกันมาจากรุ่นสู่รุ่น



ได้เวลาอันสมควรนำท่านเดินทางสู่ **La Colina Omihachiman** คาเฟ่ที่มีเอกลักษณ์ไม่เหมือนใคร เป็นร้านขนมปังเก่าแก่ของญี่ปุ่น โดยอาคารต่างๆ ในคาเฟ่แห่งนี้ถูกออกแบบมาให้เหมือนโลกแห่งเทพนิยาย หลังคาทรงสูงปกคลุมไปด้วยสีเขียวแห่งต้นหญ้า พร้อมทุ่งกว้างสุดลูกหูลูกตามีมุมถ่ายรูปสวยเก๋ ให้ทุกท่านได้เก็บภาพความน่ารักของคาเฟ่แห่งนี้ นอกจากนี้ยังมีร้านขายขนมของทางร้านให้ซื้อกลับไปฝากคนที่บ้านได้อีกด้วย **(พิเศษสุด!!! บริการขนมหวานแสนอร่อยคนละ 1 ชิ้น)**



พาทุกท่านแวะชมซากุระที่เมืองอายูกาวะ **Ayukawa SenbonSakura** ซึ่งเป็นจุดชมดอกซากุระอันดับ 1 ของจังหวัดชิงะ ต้นซากุระที่มีปลูกโดยผู้คนที่อยู่ Ayukawa ตั้งแต่เมื่อประมาณ 60 ปีที่แล้ว โดยต้นซากุระเรียงรายประมาณ 1,000 ต้นด้วยกัน ทุกต้นล้วนอบอวลไปด้วยความทรงของ

ชาวเมือง Ayukawa ที่ใส่ใจและดูแลต้นซากุระทุกต้นเป็นอย่างดี ทำให้ซากุระของที่นี่ออกดอกสวยงามสะพรั่งเพื่อชาวเมืองทุกคน (ขึ้นอยู่กับสภาพอากาศ)



ค่ำ

รับประทานอาหารค่ำ ณ ภัตตาคาร เซ็ทเมนูสุกี้ยากี้ปูร้านดังจากฮอกไกโด



นำท่านเข้าสู่ที่พัก Nagoya Tokyu Hotel (ขนาดห้อง 29.7 ตรม.) หรือเทียบเท่า

<https://www.tokyuhotels.co.jp/en/nagoya-h/index.html>



วันที่สี่

นาโกย่า - ฮามามัตสึ – สวนดอกไม้ฮามามัตสึ – โรงงานผลิตขนมอุทสึนากะ หรือพายปลาไหล – เก็บสตอว์เบอร์รี่ - โกเท็มบะ พรีเมียม เอาท์เล็ต – ออนเซ็น

เช้า

รับประทานอาหารเช้า ณ ห้องอาหารของโรงแรม

หลังรับประทานอาหารเช้า นำท่านเดินทางไปยัง เมืองฮามามัตสึ จังหวัดชิซุโอกะ คือเมืองที่อยู่ระหว่างโตเกียวกับนาโกย่า ขึ้นชื่อว่าเป็นแหล่งที่อุดมไปด้วยปลาไหลแสนอร่อย จากนั้นให้ทุกท่านเพลิดเพลินกับ สวนดอกไม้ฮามามัตสึ สวนดอกไม้แห่งนี้มีสวนดอกไม้ขนาดใหญ่ที่มีดอกไม้บานตลอดทั้งปีฤดูกาล มีการจัดแสดงดอกไม้ตลอดทั้งปี โดยเฉพาะในช่วงฤดูใบไม้ผลิ ตั้งแต่ปลายเดือนมีนาคมไปจนถึงต้นเดือนเมษายน จะมีช่วงที่ดอกทิวลิปและดอกซากุระบานสะพรั่งพร้อมกันทั้งสวน

AJ33\_2 HAPPIN





พาทุกท่านเดินทางไปยัง โรงงานผลิตขนมอุนาจิพายหรือพายปลาไหล เป็นขนมหวานที่มีส่วนผสมของปลาไหลซึ่งเป็นของฝากจากจังหวัดชิซุโอกะที่ได้รับความนิยมมากที่สุด เหตุผลที่ขนมอุนาจิพายเป็นที่รู้จักไปทั่วญี่ปุ่นนั้นเป็นเพราะความมีเอกลักษณ์ในการนำเสนอแป้งที่มีส่วนผสมของปลาไหลมาทำเป็นขนมหวานและรสชาติความอร่อยจากฝีมือของช่างทำขนมอุนาจิพาย โดยที่โรงงานแห่งนี้มีการทำขนมอุนาจิพายออกมาจำหน่ายประมาณ 200,000 ชิ้นต่อวัน


**เที่ยง**

รับประทานอาหารกลางวัน ณ ภัตตาคาร **เซ็ทเมนูข้าวปลาไหลต้นตำหรับ (ภาพตัวอย่างเมนูอาจมีการเปลี่ยนแปลง ขึ้นอยู่กับวัตถุดิบตามฤดูกาล)**


**บ่าย**

จากนั้นพาทุกท่าน **เก็บสตอร์รี่เบอร์รี่แสนอร่อยสด ๆ** จากสวนผลไม้ ที่มีการปลูกอย่างพิถีพิถันและได้รับการดูแลเอาใจใส่ทุกระบวนการทุกขั้นตอน ทำให้ผลไม้ของญี่ปุ่นมีขนาดใหญ่และรสชาติสดใหม่หวานน้ำ



200 ร้านแกมยงเห่นววกูเขาไฟฟูจสุตอลงการออกด้วย กบเปอร์เมซนจตเต็มลดราคาตั้งแต่ 30-

AJ33\_2 HAPPINESS LET'S EAT WAKAYAMA TOKYO (NATURE OF FLAVORS) 7D 4N -- 11-17 APR 25

70 % ไม่ว่าจะเป็นสินค้าแบรนด์ญี่ปุ่นหรือต่างประเทศ ที่เอาร์ท์เล็ท แห่งนี้ก็จัดเต็มได้ทุกวัน และไม่ได้มีเพียงเสื้อผ้าแฟชั่นเท่านั้น แต่ยังมี รองเท้า ของเล่น ของกระจุกกระจิก เครื่องสำอางและเครื่องประดับต่าง ๆ



นำท่านเข้าสู่ที่พัก **FUJI CLAD HOTEL (ขนาดห้อง 23 ตรม.)** หรือเทียบเท่า

**\*\* พิเศษสุดสำหรับคณะ ห้องวิวฟูจิทุกห้อง \*\***

<https://www.gotemba-hotelclad.jp/en/>



**ค่ำ**                    รับประทานอาหารค่ำ ณ ห้องอาหารของโรงแรม  
 ---- พักผ่อนกับสปา รีสอร์ทแบบญี่ปุ่นแท้ ๆ ให้ท่านได้อาบหน้าแร่ หรือเรียกอีกอย่างหนึ่งว่า  
 ออนเซ็น (Onsen) เพื่อผ่อนคลายความเมื่อยล้า การอาบหน้าแร่จะทำให้เลือดลมดี ผิวพรรณสดใสมีน้ำมีนวลและยังช่วยในระบบการเผาผลาญของร่างกายให้ดีขึ้น ----

**วันที่สี่**            โกเท็มบะ - เกาะเอโนะชิมะ - พิพิธภัณฑ์สัตว์น้ำเอโนะชิมะ - สวนเอโนะชิมะ ซามูเอล ค็อกกิ้ง - ภัคารเอโนะชิมะซีแคนเดิล - ถนนเซ็นไซเท็นนากามิเซะ โดริ - โตเกียว - ซ้อปปิงย่านชิบูย่า

**เช้า**                    รับประทานอาหารเช้า ณ ห้องอาหารของโรงแรม  
 จากนั้นนำท่านเดินทางสู่ เกาะเอโนะชิมะ เป็นเกาะเล็ก ๆ ที่อยู่ทางใต้ของคามาคุระ โดยเชื่อมต่อกับแผ่นดินใหญ่ด้วยสะพานยาว 400 เมตร มีพร้อมทั้งวิวของทะเลและภูเขา และอากาศที่ค่อนข้างอบอุ่นและสดใส ที่นี้จึงจัดอันดับให้เป็นหนึ่งใน 100 ภูมิทัศน์ที่สวยงามที่สุดในญี่ปุ่น พาทุกท่านสำรวจโลกใต้น้ำที่ พิพิธภัณฑ์สัตว์น้ำเอโนะชิมะ ( **Enoshima Aquarium**) เป็นพิพิธภัณฑ์ที่มีสถานที่ตั้งสามารถมองเห็นมรดกโลกอย่างภูเขาไฟฟูจิและเกาะเอโนะชิมะที่สวยงาม มีปลากว่า 90 ชนิดและมีจำนวนกว่า 20,000 ตัว โดยด้านในออกแบบให้มองดูปลาได้ผ่านรูปทรงต่าง ๆ เช่น แบบเรือดำน้ำที่มองผ่านจากหน้าต่างเปรียบเสมือนอยู่ในเรือ นอกจากนี้ อักกิจกรรมที่ห้ามพลาดเมื่อมาเที่ยวชมพิพิธภัณฑ์สัตว์น้ำแห่งนี้คือ โซนแมงกระพรุน Jellyfish

AJ33\_2 HAPPINESS LET'S EAT WAKAYAMA TOKYO (NATURE OF FLAVORS) 7D 4N -- 11-17 APR 25



Fantasy Hall ภายในโซนจะมีนำเสนอศิลปะดิจิทัลผ่านการฉาย 3D projection mapping และการแสดง แสง สี เสียงสุดอลังการ ประกอบการเคลื่อนไหวที่สวยงามของเหล่าแมงกะพรุนนานาชนิด



จากนั้นนำทุกท่านไปยัง สวนเอโนะชิมะ ซามูเอล ค็อกกิ้ง สวนที่ผสมผสานระหว่างความเป็นตะวันตกและตะวันตกโดยฝีมือของพ่อค้าชาวอังกฤษ ซามูเอล ค็อกกิ้ง สร้างขึ้นในปีค.ศ.1862 ขนาดพื้นที่มากกว่า 10,000 ตารางเมตร มีการปลูกดอกไม้ทั้งสี่ฤดูกาล เช่น พืชพันธุ์ของมหาสมุทรแปซิฟิกทางตอนใต้เอาไว้ด้วย ให้ทุกท่านชมวิว **ประภาคารเอโนะชิมะซีแคนเดิล** เป็นประภาคารที่ตั้งอยู่ภายในสวนซามูเอล ค็อกกิ้ง สูง 59.8 เมตร และตั้งอยู่บนความสูง 119.6 เมตร จากระดับน้ำทะเล ถูกสร้างขึ้นใหม่แทนประภาคารเก่าในปีค.ศ 2003 ถือเป็นประภาคารภาคเอกชนที่ใหญ่ที่สุดในญี่ปุ่น นอกจากนี้ยังเป็นสถานที่แนะนำซึ่งสามารถมองเห็นทัศนียภาพของอ่าวซากามิได้ 360 องศา ถือเป็นอาคารสัญลักษณ์แห่งเกาะเอโนะชิมะเลยทีเดียวเป็นจุดชมวิวที่สามารถมองเห็นภูเขาฟูจิได้อีกด้วย



จากนั้นพาท่านเดินกินของอร่อยบน ถนนเบ็นไซเท็นนากามิเซโดริ (**BENSAITEN NAKAMISE DORI STREET**) บนถนนเส้นนี้มีให้เลือกละลานตา ตั้งแต่ของกินที่ทำจากอาหารทะเลอย่างโครกเกะที่สอดไส้ด้วยปลาชิราซู (ลูกปลาอิวาชิ คล้ายปลาทู) ของขึ้นชื่อในเอโนะชิมะแบบเต็มๆ และปลาหมึกย่าง นอกจากนี้ยังมีดังโงะ, ซอฟต์ครีม และเบียร์ท้องถิ่นด้วย

**เที่ยง****รับประทานอาหารกลางวัน ณ ภัตตาคาร**

AJ33\_2 HAPPINESS LET'S EAT WAKAYAMA TOKYO (NATURE OF FLAVORS) 7D 4N -- 11-17 APR 25

บาย

เสร็จแล้วนำท่านเดินทางไปยัง กรุงโตเกียว ให้ท่านอิสระกับช้อปปิ้ง ย่านชิบูย่า ตั้งอยู่ในเขตพิเศษของกรุงโตเกียว (Tokyo) เป็นแหล่งช้อปปิ้งสำหรับนักท่องเที่ยวซึ่งมีห้างและร้านค้าแบรนด์ดังมากมายนอกจากเทรนด์แฟชั่นแล้ว ย่านวัยรุ่นแบบนี่ยังเป็นแหล่งนำเทรนด์อาหารอีกด้วย ทำให้มีร้านชื่อดังและร้านน่ารัก น่าสนใจมากมาย



คำ

มอบะทาหยเฮอร์คยสละตามยอทยคย

นำท่านเข้าสู่ที่พัก TOKYO DOME HOTEL (ขนาดห้อง 33 ตรม.) หรือเทียบเท่า

<https://www.tokyodome-hotels.co.jp/>



วันที่ห้า

โตเกียว - ศาลเจ้าเนซุ - ย่านชินจูกุ - Senkyaku Banrai – สยามบิฮานะ

เช้า

รับประทานอาหารเช้า ณ ห้องอาหารของโรงแรม

นำทุกท่านเดินทางสู่ ศาลเจ้าเนซุ เป็นศาลเจ้าชินโตเก่าแก่ซึ่งตั้งอยู่ในเขตบุงเคียว ในกรุงโตเกียว สิ่งก่อสร้างส่วนใหญ่ภายในศาลเจ้าสร้างขึ้นในปี ค.ศ. 1706 ซึ่งยังเหลือรอดมาจนถึงในปัจจุบัน และได้รับการขึ้นทะเบียนเป็นสมบัติทางวัฒนธรรมที่สำคัญแห่งชาติ นอกจากความสวยงามแบบดั้งเดิมแล้ว ศาลเจ้าเนซุแห่งนี้ยังมีชื่อเสียงในการชมดอกอาซาเลีย (Azalea) หรือที่เรียกว่าดอกซีซีจิ ในภาษาญี่ปุ่น ซึ่งปลูกอยู่ในสวนบนเนินของศาลเจ้าประมาณ 3,000 ต้น (ประมาณ 100 สายพันธุ์) สำหรับการชมดอกซีซีจิในช่วงประมาณอาทิตย์ที่ 2 ของเดือนเมษายนถึงต้นเดือนพฤษภาคมของทุกปี ศาลเจ้าที่นี้ยังมีฉายาว่า “ศาลเจ้าแห่งความรัก” ที่เหล่าวัยรุ่นชาวญี่ปุ่นจะนิยมมาไหว้ขอพรในเรื่องของความรัก ขอให้พบคู่และขอให้ได้ใช้ชีวิตกับคนรักที่ยืนยาว

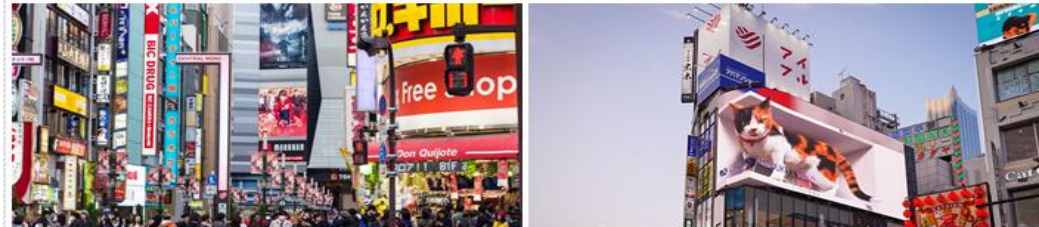




**เที่ยง**
**รับประทานอาหารกลางวัน ณ ภัตตาคาร บุฟเฟ่ต์ปิ้งย่างพรีเมียมทีวีแชมป์เปียน (รวมดื่มไม่อั้น)**

**บ่าย**

จากนั้นนำท่านช้อปปิ้งต่อ ย่านชินจูกุ ย่านช้อปปิ้งที่มีชื่อของกรุงโตเกียว ให้ท่านได้เพลิดเพลินกับการเลือกซื้อสินค้านานาชนิด ร้านร้อยเยน แบรินด์เนม อุปกรณ์อิเล็กทรอนิกส์ ซานริโอ ช้อปปิ้งผ่านนาสมัย กระเป๋า รองเท้าวัยรุ่นอย่างอินทสีกะ ไทเกอร์!!! รวมไปถึงเครื่องสำอาง ยอดนิยมอย่าง SHISEIDO KANEBO KOSE SK-II ฯลฯ


 จากนั้นพาทุกท่านไปยัง **Senkyaku Banrai** เป็นสถานที่ท่องเที่ยวเปิดใหม่โดยจำลองให้เหมือนยุคสมัยเอโดะ ที่มีทั้ง ร้านอาหาร ร้านขนมของฝาก รวมถึงยังมีโซนออนเซ็นที่เปิดบริการตลอด 24 ชั่วโมงอีกด้วย แถมยังติดกับตลาดปลาโทโยสุโดยคำว่า **Senkyaku Banrai** หมายถึงลูกค้าจำนวนมากที่ไหลมาอย่างต่อเนื่อง โซนร้านอาหาร ร้านขายของฝากของที่นี่ให้ความรู้สึกเหมือนเดินอยู่ในยุคเอโดะ โดยแบ่งออกเป็น 3 ชั้น มีร้านอาหารให้เลือกหลากหลายชนิด นอกจากนี้ที่สำคัญยังมี โซนออนเซ็น Toyosu Manyo Club คือพื้นที่ผ่อนคลายที่แขกสามารถแช่ตัวในอ่างอาบน้ำแบบออนเซ็นได้หลายแบบ รวมถึงสิทธิ์เข้าใช้บริการสิ่งอำนวยความสะดวกอื่น ๆ เช่น ห้องนวดสปาและห้องพักผ่อนพร้อมเก้าอี้รับเอน การ์ตูนมังงะนับพันเล่ม ห้องอาหารและจุดชมวิวกจากบนตึกแบบพาโนรามาอีกด้วย (**ยังไม่รวมค่าใช้จ่าย**)

**ค่ำ**
**รับประทานอาหารค่ำ อิสระตามอัธยาศัย**

ได้เวลาอันสมควรนำท่านเดินทางสู่ สหามบินฮาเนดะ

AJ33\_2 HAPPINESS LET'S EAT WAKAYAMA TOKYO (NATURE OF FLAVORS) 7D 4N -- 11-17 APR 25

วันที่หก สนามบินฮาเนดะ - กรุงเทพฯ

01.20 น. ออกเดินทางกลับสู่กรุงเทพฯ โดยสายการบินไทย เที่ยวบินที่ JL 033

05.50 น. เดินทางถึงสนามบินสุวรรณภูมิ กรุงเทพฯ โดยสวัสดิภาพ

\*\*\*\*\*

## อัตราค่าบริการ

กำหนดการเดินทาง

11 - 17 เมษายน 2568

ท่านละ	ราคารวมตัว	ราคาไม่รวมตัว
ผู้ใหญ่ พักห้องละ 2-3 ท่าน	99,900.-	65,900.-
เด็กอายุต่ำกว่า 7-11 ปี พักรวมผู้ใหญ่ มีเตียง	96,900.-	62,900. -
เด็กอายุต่ำกว่า 2-6 ปี พักรวมผู้ใหญ่ ไม่มีเตียง	84,900.-	50,900. -
พักห้องเดี่ยว เพิ่มอีกท่านละ	20,000.-	20,000. -

### อัตราที่ไม่รวม

- การเดินทางในแต่ละครั้งต้องมีจำนวนผู้ร่วมเดินทาง 10 ท่านขึ้นไป
- โรงแรม อาหาร ยานพาหนะ การบริการ ทุกพีเรียมาตรฐานเดียวกัน แต่ราคาทัวร์แตกต่างกัน เนื่องจาก ตรงวันหยุดยาว เทศกาลสำคัญทั้งของไทยและญี่ปุ่น ราคาโรงแรมและตั๋วเครื่องบินจะสูงกว่าปกติ
- เนื่องจากโรงแรมที่พักของญี่ปุ่นส่วนใหญ่เป็นเตียงแฝด (Twin) ลูกคำที่ต้องการพักเป็นเตียงคู่ (Double) บางโรงแรมอาจมีค่าใช้จ่ายเพิ่มเติม และกรณีที่โรงแรมไม่สามารถจัดห้องพักสำหรับสามท่านได้ (Triple room) ผู้เข้าพักจำเป็นต้องใช้เป็นห้องคู่ + ห้องพักเดี่ยว ลูกคำต้องชำระค่าห้องพักเดี่ยวเพิ่มเติม และแปลนโรงแรมส่วนใหญ่ห้องพักที่ประเภทห้องต่างกันจะไม่อยู่ใกล้กัน
- ทางสายการบินไม่รับจองที่นั่ง Long Leg ลูกคำต้องชี้แจงเหตุผลหน้าเคาเตอร์เช็คอินด้วยตัวท่านเอง
- ในกรณีที่ออกตั๋วเครื่องบินไปแล้วลูกคำไม่สามารถเดินทางได้ ทางสายการบินไม่อนุญาตให้เปลี่ยนชื่อผู้เดินทางทุกกรณี และทางบริษัทฯ ขอสงวนสิทธิ์ในการคืนค่าบริการเนื่องจากทางบริษัทฯ ชำระค่าโรงแรม ค่าเครื่องบิน ยานพาหนะ และอาหารไปล่วงหน้าแล้ว
- ราคานี้ไม่รวมภาษีมูลค่าเพิ่ม 7% ในกรณีขอใบกำกับภาษี

AJ33\_2 HAPPINESS LET'S EAT WAKAYAMA TOKYO (NATURE OF FLAVORS) 7D 4N -- 11-17 APR 25



ใบอนุญาตประกอบธุรกิจนำเที่ยว เลขที่ 11/09294



e-Commerce No. 0105557025943



สมาชิกสมาคมไทยธุรกิจการท่องเที่ยว เลขที่ 03593



### อัตรานี้รวม

- ค่าตัวเครื่องบินไป – กลับ ชั้นประหยัด (เดินทางไป-กลับพร้อมกรุ๊ปเท่านั้น) สายการบิน และเส้นทางตามที่ระบุไว้เท่านั้น
- ค่าภาษีสนามบินและภาษีน้ำมันตามราคาทวิร์ ทางบริษัทฯคิดอัตรา ณ วันที่ 4 มีนาคม 2567 หากทางสายการบินมีการเรียกเก็บเพิ่มจากวันดังกล่าว ทางบริษัทฯ ขอสงวนสิทธิ์ในการเรียกเก็บจากท่านตามความเป็นจริง
- ค่าพาหนะรับ-ส่ง และค่าเข้าชมสถานที่ท่องเที่ยวต่างๆตามรายการที่ระบุไว้เท่านั้น
- ค่าโรงแรมที่พักตามระบุในรายการหรือเทียบเท่า ห้องพักห้องละ 2-3 ท่านเท่านั้น
- ค่าอาหารและเครื่องดื่มตามรายการที่ระบุเท่านั้น
- น้ำหนักกระเป๋าเดินทาง 2 ใบ ใบละไม่เกิน 23 กก. ส่วนกระเป๋าใบเล็กอยู่ในความดูแลของท่านเอง น้ำหนักไม่เกิน 10 กก.
- ค่าประกันภัยการเดินทางต่างประเทศเงื่อนไขตามกรมธรรม์
- หัวหน้าทัวร์ผู้มีประสบการณ์นำเที่ยวคอยดูแลอำนวยความสะดวก ตลอดการเดินทางจำนวน 1 ท่าน
- น้ำดื่มบนรถวันละ 1 ขวด

### เงื่อนไขการจอง

**บริษัทฯ เรียกเก็บค่ามัดจำ 30,000 บาท** ส่วนที่เหลือทั้งหมดชำระก่อนการเดินทาง 30 วัน หรือตามเงื่อนไขพิเศษทางบริษัทฯกำหนด (ทางบริษัทฯอาจมีการเรียกเก็บส่วนที่เหลือทั้งหมดก่อน 30 วัน อันเนื่องจากคณะที่เดินทางนั้นถูกจองเต็มเร็วกว่าปกติ หรือจำเป็นต้องออกตัวเครื่องบิน เพื่อเลี่ยงการเก็บส่วนค่าธรรมเนียมเชื้อเพลิง และค่าภาษีสนามบินที่ทางสายการบินมีการเปลี่ยนแปลงโดยไม่จำเป็นต้องแจ้งให้ทราบล่วงหน้า)

### อัตราที่ไม่รวม

1. ค่าทำหนังสือเดินทางพาสปอร์ต
2. ค่าใช้จ่ายส่วนตัวนอกเหนือในรายการเช่นโทรศัพท์, ค่าช้อปปิ้ง, ค่าเครื่องดื่มและอาหารที่สั่งเพิ่มเติมจากรายการที่ทางบริษัทฯจัดให้เป็นต้น
3. ค่าน้ำหนักกระเป๋าเดินทางในกรณีน้ำหนักเกินกว่าสายการบินกำหนดคือ ท่านละ 2 ใบ ใบละ 23 กก. ต่อท่าน
4. ค่าภาษีท่องเที่ยวหากมีการเก็บเรียกเพิ่ม
5. ค่าวีซ่าท่องเที่ยวญี่ปุ่น กรณีผู้เดินทางต่างชาติต้องขอวีซ่าญี่ปุ่น

### เงื่อนไขการเดินทาง

บริษัทฯ ขอสงวนสิทธิ์ในการยกเลิกการเดินทาง กรณีมีผู้เดินทางต่ำกว่า 10 ท่าน โดยจะแจ้งให้ผู้เดินทางทราบล่วงหน้าก่อน 15 วัน การขอเปลี่ยนแปลงวันเดินทางหากผู้เดินทางมีความประสงค์จะขอเปลี่ยนแปลงวันเดินทาง สามารถทำได้โดยไม่เสียค่าใช้จ่าย ตามเงื่อนไขดังนี้

- ล่วงหน้าก่อนการเดินทาง 30 วัน ในช่วงปกติ
- ล่วงหน้าก่อนการเดินทาง 45 วัน ก่อนเดินทางในช่วงเทศกาลหรือ High Season (เทศกาลปีใหม่, ตรุษจีน, ตลอดเดือนเมษายน พฤษภาคม และเดือนตุลาคม)

### ตัวเครื่องบิน

1. ในการเดินทางเป็นหมู่คณะ ผู้โดยสารจะต้องเดินทางไป-กลับพร้อมกัน หากต้องการเลื่อนวันเดินทางกลับ ท่านต้องชำระค่าใช้จ่ายส่วนต่างที่สายการบินเรียกเก็บ
2. การจัดที่นั่งของกรุ๊ป เป็นไปโดยสายการบินเป็นผู้กำหนด ซึ่งทางบริษัทฯ ไม่สามารถเข้าไปแทรกแซงได้
3. กรณีลูกค้ายกเลิกการเดินทาง แต่ทางบริษัทฯ ได้ดำเนินการออกตั๋วไปแล้วนั้น ผู้เดินทางต้องรอ REFUND ตามระบบของสายการบินเท่านั้น และหากท่านไม่แน่ใจในวันเดินทางดังกล่าว กรุณาตรวจสอบกับเจ้าหน้าที่ฯ เพื่อยืนยัน ในกรณีที่ตัวเครื่องบินสามารถ ทำ Refund ได้หรือไม่ก่อนที่ท่านจะชำระเงินค่าทัวร์ส่วนที่เหลือ

### ค่าธรรมเนียมน้ำมันเชื้อเพลิงและค่าประกันวินาศภัยทางอากาศ

ติดตามอัตราที่ทางสายการบินปรับค่าธรรมเนียม ณ วันที่ล่าสุดที่มีการปรับค่าธรรมเนียมหากสายการบินมีการปรับขึ้นราคาในภายหลัง ถือเป็นค่าทัวร์ส่วนเพิ่มที่ทางบริษัทฯ ขอสงวนสิทธิ์ในการเรียกเก็บตามความเป็นจริง ณ วันที่ออกตั๋ว

### กระเป๋าและสัมภาระการเดินทาง

1. น้ำหนักกระเป๋าและสัมภาระเดินทาง สายการบินอนุญาตให้บรรทุกได้ห้องเครื่องบินคือ ชั้นละ 7 กก. ต่อท่าน (สำหรับผู้โดยสารชั้นประหยัด / Economy Class Passenger) หากสัมภาระมีน้ำหนักเกินสายการบินมีสิทธิ์เรียกเก็บค่าธรรมเนียมน้ำหนักเพิ่มได้
2. กระเป๋าใบเล็กที่สามารถนำขึ้นเครื่องได้อยู่ในความดูแลของท่านน้ำหนักไม่เกิน 10 ก.ก. และ มีความกว้าง+ยาว+สูง ไม่เกิน 115 เซนติเมตร กว้าง ไม่เกิน 55 ซม. (22 นิ้ว) X สูง ไม่เกิน 40 ซม. (16 นิ้ว) X ลึก ไม่เกิน 25 ซม. (10 นิ้ว)
3. ในบางรายการทัวร์ที่ต้องเดินทางด้วยสายการบินภายในประเทศ หรือสายการบินอื่น น้ำหนักของกระเป๋าอาจถูกกำหนดให้ต่ำหรือสูงกว่ามาตรฐานได้ ทั้งนี้ขึ้นอยู่กับข้อกำหนดของแต่ละสายการบิน ซึ่งผู้เดินทางสามารถตรวจสอบได้จากพนักงานขายด้วยตัวเอง

AJ33\_2 HAPPINESS LET'S EAT WAKAYAMA TOKYO (NATURE OF FLAVORS) 7D 4N -- 11-17 APR 25





### กรณียกเลิกการเดินทาง

1. กรณีแจ้งยกเลิกการเดินทางล่วงหน้าก่อน 30 วัน คืนในอัตราร้อยละ 100 ของเงินค่าบริการ และหักค่าใช้จ่ายเกิดขึ้นตามจริง
2. กรณีแจ้งยกเลิกการเดินทางล่วงหน้าก่อน 15 วัน คืนในอัตราร้อยละ 50 ของเงินค่าบริการ และหักค่าใช้จ่ายเกิดขึ้นตามจริง
3. กรณีแจ้งยกเลิกการเดินทางล่วงหน้าก่อนน้อยกว่า 15 วัน ไม่คืนเงินค่าบริการ

**\*\*\* หมายเหตุ!! ค่าใช้จ่ายที่เกิดขึ้นจริง ได้แก่ ค่าธรรมเนียมการขอวีซ่า ค่ามัดจำบัตรโดยสาร เครื่องบิน และค่าใช้จ่ายอื่น ๆ ที่จำเป็น \*\*\***

AJ33\_2 HAPPINESS LET'S EAT WAKAYAMA TOKYO (NATURE OF FLAVORS) 7D 4N -- 11-17 APR 25



## เลขที่บัญชีสำหรับชำระค่าบริการ

ชื่อบัญชี : บริษัท มีชมรมทราเวล จำกัด

 ธนาคารกสิกรไทย KASIKORN BANK 泰华农民银行	 ธนาคารกสิกรไทย (KBANK) , สาขาย่อย : เซ็นทรัลบางนา 2 เลขที่บัญชี : <b>664-2-23781-9 (ออมทรัพย์)</b>
---	--



บัญชีพร้อมเพย์: 0105557025943



ชื่อบัญชี: บริษัท มีชมรมทราเวล จำกัด

สอบถามข้อมูลเพิ่มเติม  
จกทวิร์ติดต่อ แผนกทวิร์บริษัท มีชมรมทราเวล จำกัด



02 105 6234



[@mushroomtravel](https://line.me/tv/@mushroomtravel)



[tour@mushroomtravel.com](mailto:tour@mushroomtravel.com)



[www.mushroomtravel.com](http://www.mushroomtravel.com)

หรือ



สอบถาม/จองทว Line

[@mushroomtravel](https://line.me/tv/@mushroomtravel)