

EXTEND
HAPPINESS
License 11/10538

Ont
JOURNEY HOUSE

AJ16_1

HAPPINESS JAPAN ALPS 8D 5N (GERO ONSEN)

📍 อาราชิยาม่า อินุยาม่า เกโระ นากาโน่ คานาซาว่า โอซาก้า



ทำไม ต้องไปกับเรา ?

- ✈️ | สายการบินระดับชาติ
- 🏨 | โรงแรมทำเลดี ใ้มาตรฐาน
- 👤 | คน 10 ท่าน ออกเดินทางแน่นอน
- 💰 | ราคาทุกอย่าง ไม่ต้องจ่ายเพิ่ม
- 🚰 | บริการน้ำดื่ม ทุกวัน
- 📶 | ฟรี Wifi On Bus



JAL JAPAN AIRLINES

JL 728 (00.25) BKK กรุงเทพฯ → KIX คินไซ 0.05 ชั่วโมง

JL 728 (08.00) KIX คินไซ → BKK กรุงเทพฯ 0.15 ชั่วโมง

JL 727 (00.55) KIX คินไซ → BKK กรุงเทพฯ 0.15 ชั่วโมง

JL 727 (04.40) BKK กรุงเทพฯ → KIX คินไซ

ไม่พลาดเมนูเด็ด!

- Shabu Shabu เมื่อชัยบุ้นทอนๆ
- Yakiniku ปิ้งย่างสไตล์ญี่ปุ่น
- Recommended** Buffet Crab บุฟเฟ่ต์ขาปูยักษ์



พิเศษยิ่งกว่า
ฟรีโรงแรม
ออนเซ็น 3 คืน

12 - 19 เมษายน 2568

108,900.-

วันที่	โปรแกรมการเดินทาง	มื้ออาหาร			โรงแรม
		เช้า	กลางวัน	เย็น	
1	✈️ กรุงเทพฯ				
2	สนามบินคินไซ โดย JL 728 (00.25-08.00) - อาราชิยาม่า - ปาโง - วัดเก็นริวจิ - สะพานโกเค็ตสึเคียว - Arashiyama Shopping Street - นั่งรถลาก - อินุยาม่า - นาโกย่า	-	✓	✓	Indigo Inuyama Urakuen Garden, an IHG หรือเทียบเท่า https://www.ihg.com/hotelindigo/hotels/us/en/inuyama/iunky/hoteldetail?cm_mmc=GoogleMaps_-_IN_-_JP_-_LUNIKJ **โรงแรมออนเซ็น
3	นาโกย่า - อินุยามะ - ปราสาทอินุยามะ (ด้านใน) - ศาลเจ้าซังโคอินาริ - ย่านเมืองเก่าโจคามาริ - เกโระออนเซ็น - สะพานเกโระ - ฟุเนซึจิน - ศาลเจ้าเกโระออนเซ็น - สวนสาธารณะอุจิ - ออนเซ็นภายในห้องพัก	✓	✓	✓	Suimeikan https://www.suimeikan.co.jp/?utm_source=google&utm_medium=gmbk&utm_campaign=gmbk_top หรือเทียบเท่า **โรงแรมออนเซ็นภายในห้องพัก
4	นากาโน่ - หมู่บ้านนารุอิ จุกุ - ชูวะ - สวนสตรอเบอร์รี่ - ไรโดโอะวาซาบิฟาร์ม - ออนเซ็น	✓	✓	✓	Kurobe Kanko Hotel https://www.kurokan.com/ **โรงแรมออนเซ็น+บุฟเฟ่ต์ขาปูยักษ์ หรือเทียบเท่า
5	โอซาก้า - เส้นทางสายอัลไพน์ทาเตยาม่า (เขื่อนคุโรเบะ-นั่งกระเช้าทาเตยาม่า - กำแพงหิมะ **ขึ้นอยู่กับสภาพอากาศ**) - โทยาม่า - คานาซาว่า - ย่านฮิงาชิ ซายะ	✓	✓	✓	Hotel Nikko Kanazawa https://www.hnkanazawa.jp/ **โรงแรมออนเซ็น หรือเทียบเท่า
6	คานาซาว่า - นั่งรถไฟชินคันเซ็น (คานาซาว่า-โอซาก้า) - ย่านชินโซบาชิ	✓	✓	-	Hotel Hankyu RESPIRE OSAKA https://www.hankyu-hotel.com/ **โรงแรมอยู่ใจกลางเมืองย่านฮิงาชิ หรือเทียบเท่า
7	โอซาก้า - พิพิธภัณฑ์สัตว์น้ำไคยูคัง - ริงคูกุเจ้าถ้ำเล็ก - ฮอน - สนามบินคินไซ	✓	✓	-	
8	✈️ สนามบินคินไซ - กรุงเทพฯ โดย JL 727 (00.55-04.40)				อาหารรวม 15 มื้อ



DBD Verified

e-Commerce No. 0105557025943



สมาชิกสมาคมไทยธุรกิจการท่องเที่ยว เลขที่ 03593

21.00 น. คณะพร้อมกันที่ท่าอากาศยานสุวรรณภูมิ อาคารผู้โดยสารขาออกระหว่างประเทศ ชั้น 4 เคาน์เตอร์ สายการบินเจแปนแอร์ไลน์ เจ้าหน้าที่บริษัทฯ คอยให้การต้อนรับดูแลด้านเอกสาร และสัมภาระในการเดินทาง

วันที่สอง **สนามบินโอซาก้า – อาราชิยาม่า - ป่าไผ่ – วัดเท็นริวจิ - สะพานโทเก็ทสึเคียว - Arashiyama Shopping Street - นั่งรถลาก – อินุยาม่า - นาโกย่า**

00.25 น. ออกเดินทางสู่ ท่าอากาศยานคันไซ ประเทศญี่ปุ่นโดย สายการบินเจแปนแอร์ไลน์ เที่ยวบินที่ JL 728

08.00 น. เดินทางถึง ท่าอากาศยานคันไซ เมืองโอซาก้า หลังผ่านขั้นตอนการตรวจคนเข้าเมืองและศุลกากร จากนั้นนำท่านเดินทางสู่ อาราชิยาม่า เป็นพื้นที่ภูเขาซึ่งเต็มไปด้วยธรรมชาติอันงดงามและวัฒนธรรมเก่าแก่ของเมืองเกียวโต

เที่ยง **รับประทานอาหารกลางวัน ณ ภัตตาคาร**

บ่าย นำท่านเดินทางสู่ สะพานโทเก็ทสึเคียว คือสะพานยาว 155 เมตรที่สร้างตัดข้ามแม่น้ำคะสึระ ซึ่งถือเป็นจุดชมทิวทัศน์งดงามสุดเลื่องชื่อของเกียวโต และถือว่าเป็นสะพานที่มีคุณค่าทางประวัติศาสตร์และเป็นอีกหนึ่งสัญลักษณ์สำคัญของอาราชิยาม่าต่อด้วย **ป่าไผ่** ผ่อนคลายให้ท่านได้สัมผัสกับอากาศที่บริสุทธิ์ บรรยากาศที่รื่นรมย์ และวิวทิวทัศน์อันสวยงามท่ามกลางธรรมชาติทั้งยังมีกิจกรรมที่เป็นไฮไลท์สำหรับผู้ที่มาเยี่ยมชมป่าไผ่แห่งนี้ได้ทำอีกมากมาย และนำท่านสู่ **วัดเท็นริวจิ** เป็นวัดเอกของนิกาย เซน สำนักรินไซ สาขาเท็นริว จังหวัดเกียวโต (Kyoto) ประเทศญี่ปุ่น (Japan) วัดนี้ถูกสร้างขึ้นโดย อาชิกางะ ทากาอูจิ โชกุนคนแรกแห่งอาชิกางะ เริ่มก่อสร้างในปี ค.ศ. 1339 เสร็จในปี ค.ศ. 1345 และในปี ค.ศ. 1994 วันเท็นริวจิ ได้รับการขึ้นทะเบียนเป็นมรดกโลก โดยยูเนสโกในฐานะส่วนหนึ่งของอนุสรณ์สถานทางประวัติศาสตร์เกียวโตโบราณ และข้อบ่งชี้ต่อที่ **Arashiyama Shopping Street** นั่งรถลาก เพลิดเพลินไปกับการนั่งรถลากเที่ยวเกียวโตแบบมีเอกลักษณ์ รถลากแบบโบราณ ท่องไปตามถนนและตรอกซอยแคบ ๆ สืบราวเส้นทางที่การเดินทางด้วยวิธีอื่นไม่สามารถเข้าถึงได้ และลากไปตามถนนแห่งร้านค้า มีทั้งของฝาก ขนม คาเฟ่ ร้านอาหาร ฯลฯ



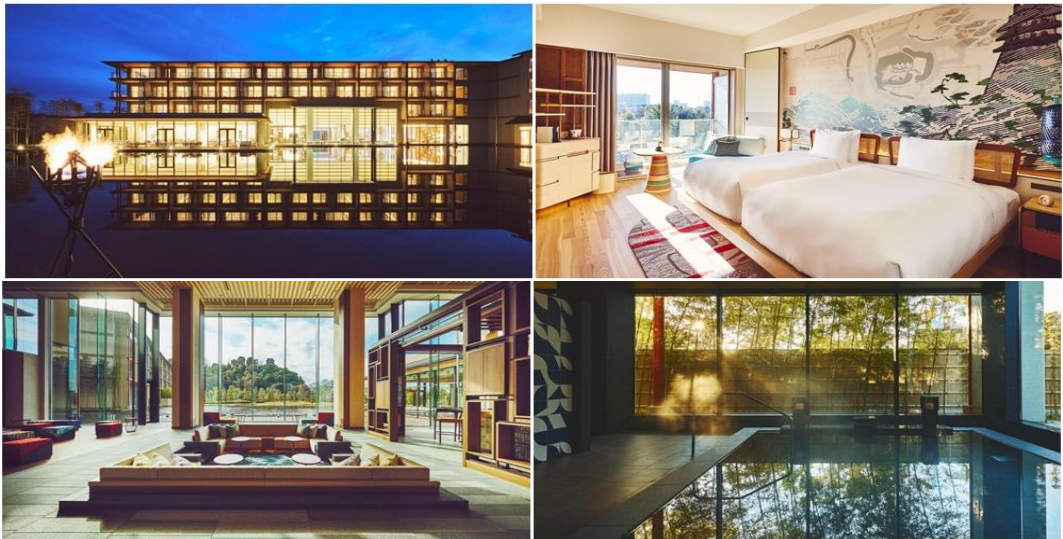
****หมายเหตุ เนื่องจากรถลากไม่สามารถทำการจองได้ ต้องจองคิวเท่านั้น กรณีที่ไม่สามารถนั่งได้ ทางบริษัทจะทำการคืนเงิน ท่านละ 2,500 เยน ****

ค่ำ

จากนั้นนำท่านเดินทางสู่ เมืองอินูยามะ

รับประทานอาหารค่ำ ณ ภัตตาคาร

 นำท่านเข้าสู่ที่พัก **Hotel Indigo Inuyama Urakuen Garden, an IHG Hotel** หรือเทียบเท่า

https://www.ihg.com/hotelindigo/hotels/us/en/inuyama/iunki/hoteldetail?cm_mmc=GoogleMaps--IN--JP--IUNKJ


---- พักผ่อนกับสปา รีสอร์ทแบบญี่ปุ่นแท้ๆ ให้ท่านได้อาบน้ำแร่ หรือเรียกอีกอย่างหนึ่งว่า ออนเซ็น (Onsen) เพื่อผ่อนคลายความเมื่อยล้า การอาบน้ำแร่จะทำให้เลือดลมดี ผิวพรรณสดใส มีน้ำมีนวล และยังช่วยในระบบการเผาผลาญของร่างกายให้ดีขึ้น -

วันที่สาม นาโกย่า - อินูยามะ - ปราสาทอินูยามะ (ด้านใน) - ศาลเจ้าซังโคอิฮาริ - ย่านเมืองเก่าโจคามาจิ - เกะโรออนเซ็น - สะพานเกะโระ - ฟุนเซ็นจิ - ศาลเจ้าเกะโระออนเซ็น - สวนสาธารณะอุโจ - ออนเซ็นภายในห้องพัก

เช้า

รับประทานอาหารเช้า ณ ห้องอาหารของโรงแรม

จากนั้นนำท่านสู่ ปราสาทอินูยามะ (ด้านใน) ซึ่งตั้งอยู่ในเมืองอินูยามะ จ.ไอจิ แห่งนี้เป็นปราสาทที่สร้างขึ้นโดย “โอดะ โนบุนยาสึ” อาของ “โอดะ โนบุนางะ” ในปี 1537 ได้รับการ



3

AJ16_1 HAPPINESS JAPAN ALPS 8DAYS 5NIGHTS (GERO ONSEN) JL

ขึ้นทะเบียนเป็นสมบัติของชาติ ในฐานะที่เป็น 1 ใน 12 ปราณการปราสาทที่ยังหลงเหลือให้เห็นกัน
 ในญี่ปุ่นจนถึงทุกวันนี้ โดยเป็นปราสาทปราสาทไม้ที่เก่าแก่ที่สุดในญี่ปุ่น และนำท่านสักการะ ศาล
 เจ้าชังโคอินาริ เป็นศาลเจ้าที่มีประวัติศาสตร์มายาวนาน ตั้งอยู่ที่เชิงเขาชิโรยามะ ในสมัย
 โบราณ ศาลเจ้าชังโคอินาริ มีชื่อเรียกอีกชื่อว่า "ชังโคจิซัง" เป็นศาลเจ้าที่ไม่เพียงคนในท้องถิ่น
 จะให้ความเคารพนับถือศาลเจ้านี้มีชื่อเสียงเรื่องความรัก คู่รักมักจะมาขอพรให้มีความสัมพันธ์ที่ดี
 ชีวิตคู่ราบรื่น ครองรักกันยาวนาน ส่วนคนโสดก็จะขอให้ได้พบเจอคู่แท้ จุดเด่นคือเสาโทริอิสีแดง
 ต่อด้วย ย่านเมืองเก่าโจคามาคิ ถนนที่โอบล้อมปราสาทอินุยามะแหล่งท่องเที่ยวที่บอกเล่า
 ประวัติศาสตร์และสะท้อนวิถีชีวิตของชาวเมืองตลอดสองข้างทางมีบ้านเรือนเก่าแก่ ร้านอาหาร
 ร้านขายของที่ระลึกเรียงรายให้นักท่องเที่ยวได้เดินสำรวจกันอย่างหนาใจ

เที่ยง
 บ่าย

รับประทานอาหารกลางวัน ณ ภัตตาคาร

จากนั้นนำท่านเดินทางสู่ เกะโรออนเซ็น ได้รับการยกย่องเป็นหนึ่งในสามน้ำพุร้อนชื่อดังแห่ง
 ญี่ปุ่น เป็นแหล่งน้ำพุร้อนที่ตั้งอยู่ในเมืองเกะโรจังหวัดกิฟุ
 สิ่งอำนวยความสะดวกเชิงที่พักตั้งเรียงรายกันอย่าง
 หนาแน่นจากสถานีเกะโรไปตามริมแม่น้ำอิตะ มีประวัติ
 ยาวนานประมาณ 1,000 ปี มีอ่างอาบน้ำแบบเปิดโล่ง อ่าง
 อาบน้ำรวม หรือแม้กระทั่งอ่างแช่เท้าก็มี มีนักท่องเที่ยว
 จำนวนมากเข้ามาเยือน ต่อด้วยสะพานเกะโร สะพาน
 ข้ามแม่น้ำอิตะ จากสะพานมองทางซ้ายจะเห็น โรเทินบุโระ บ่อออนเซ็นกลางแจ้งของเมือง และ
 นำท่านสู่ บ่อน้ำพุเป็นจุดสัญลักษณ์ของเกะโรออนเซ็นซึ่งมีต้นกำเนิดจากน้ำพุที่อุดมสมบูรณ์ บ่อ
 น้ำแห่งนี้ตั้งอยู่ริมแม่น้ำอิตะ และต่อจากนั้น ต่อด้วยนำท่านสู่ ศาลเจ้าเกะโรออนเซ็นเป็นอีก
 สถานที่ท่องเที่ยวที่สวยงามและเจียบสงบ มีต้นสนอันเก่าแก่ช่วยสร้างบรรยากาศที่ศักดิ์สิทธิ์ให้กับ
 ศาลเจ้า ถือเป็นอีกหนึ่งสถานที่ที่ควรค่าแก่การเยี่ยมชมเป็นอย่างยิ่ง และต่อด้วย สวนสาธารณะ



อุโจ

ตั้งอยู่ใกล้เมืองน้ำพุร้อนและทอดยาวไปทางต้นน้ำของหุบ
 เขาอาดาโนะ ซึ่งไหลผ่านใจกลางสวนสาธารณะเป็นสายน้ำ
 ไส้ที่ไหลมาจากเชิงเขาเกะโร คุณสามารถเดินเล่นสบาย ๆ
 พร้อมฟังเสียงแม่น้ำหรือเพลิดเพลินกับการเล่นน้ำในฤดูร้อน
 สวนสาธารณะแห่งนี้ตั้งชื่อตามเกะโร โคตะที่รู้จักชื่อตั้ง อุโจ
 โนกุจิ แต่งขึ้นเมื่อเขาไปเยือนเกะโรในต้นยุคโชวะ คุณ
 สามารถเพลิดเพลินกับดอกซากุระบานในฤดูใบไม้ผลิและใบไม้ร่วง



ค่ำ

รับประทานอาหารค่ำ ณ ห้องอาหารของโรงแรม

นำท่านเข้าสู่ที่พัก Suimeikan หรือเทียบเท่า

https://www.suimeikan.co.jp/?utm_source=google&utm_medium=gmbk&utm_campaign=gmbk_top


---- พักผ่อนกับสปา รีสอร์ทแบบญี่ปุ่นแท้ๆ ให้ท่านได้อาบน้ำแร่ภายในห้องพัก หรือเรียกอีกอย่างหนึ่งว่า ออนเซ็น (Onsen) เพื่อผ่อนคลายความเมื่อยล้า การอาบน้ำแร่จะทำให้เลือดลมดี ผิวพรรณสดใส มีน้ำมีนวล และยังช่วยในระบบการเผาผลาญของร่างกายให้ดีขึ้น ----

วันที่สี่ **นากาโน่ - หมู่บ้านนารายิ จุกุ - ชูวะ - สวนสตรอเบอร์รี่ - ไรโดโอะวาซาบิฟาร์ม**
 -
ออนเซ็น

เช้า **รับประทานอาหารเช้า ณ ห้องอาหารของโรงแรม**

จากนั้นนำท่านเดินทางสู่ นากาโน่ เพื่อนำท่านสู่ หมู่บ้านนารายิ จุกุ (Narai Juku) หมู่บ้านที่ยังอนุรักษ์แบบดั้งเดิมของญี่ปุ่น เป็นเมืองพักที่ร่ำรวยที่สุดในบรรดาเมืองพักทั้ง 11 เมืองบนเส้นทางนะกะเซนโตในคิโอะ ถนนสายหลักจะมีระยะยาวกว่าหนึ่งกิโลเมตร ในยุครุ่งเรืองเมืองแห่งนี้เคยได้ชื่อว่า “นารายิ เมืองแห่งบ้านพันหลัง” เดินเล่นไปตามถนนหลักของเมืองแล้วดื่มด่ำกับบรรยากาศอาคารไม้สองชั้นเป็นที่ตั้งของร้านรวงต่าง ๆ ตั้งแต่ร้าน



โชปะ ไปจนถึงร้านสาเก รวมถึงร้านจำหน่ายของที่ระลึก และบ้านของช่างฝีมือเครื่องเซินด้วย

เที่ยง **รับประทานอาหารกลางวัน ณ ภัตตาคาร**

บ่าย

จากนั้นนำท่านเดินทางสู่ ชูวะ เพื่อนำท่าน เพลิดเพลินเปิดประสบการณ์กับการเก็บสตอเบอร์รี่สด ๆ จากต้น และต่อด้วย ไร่ไดโอะวาซาบิฟาร์ม (Daio Wasabi Farm) มีความว่า “ราชาแห่งวาซาบิ” เป็นไร่วาซาบิที่มีขนาดใหญ่ที่สุดในประเทศญี่ปุ่น ตั้งอยู่แถบชนบท เมืองอะซุมิโนะ (Azumino) พื้นที่ทั้งหมด 150,000 ตารางเมตรนักท่องเที่ยวจะได้พบกับความสวยงามของฟาร์ม นอกจากต้นวาซาบิแล้ว ที่นี่ยังมีต้นซากุระหลายต้น ที่พร้อมจะแบ่งบานอวดความสวยงามของกลีบดอกสีชมพูหวาน ที่จะตัดกับสีเขียว ๆ ของต้นวาซาบิ นอกจากนี้ในไร่ยังมีร้านขายของที่ระลึกที่ทำจากต้นวาซาบิทั้งสิ้น



นำท่านเข้าสู่ที่พัก **Kurobe Kanko Hotel** หรือเทียบเท่า
<https://www.kurokan.com/>

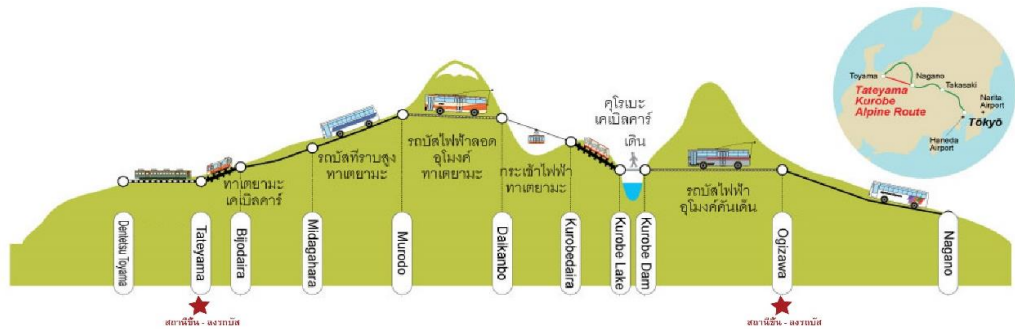

ค่ำ

รับประทานอาหารค่ำ ณ ห้องอาหารของโรงแรม – บุฟเฟต์ + ซาซิมิ + แอลกอฮอล์
 --- พักผ่อนกับสปา รีสอร์ทแบบญี่ปุ่นแท้ๆ ให้ท่านได้อาบน้ำแร่ หรือเรียกอีกอย่างหนึ่งว่า ออนเซ็น (Onsen) เพื่อผ่อนคลายความเมื่อยล้า การอาบน้ำแร่จะทำให้เลือดลมดี ผิวพรรณสดใส มีน้ำมีนวล และยังช่วยในระบบการเผาผลาญของร่างกายให้ดีขึ้น---

วันที่ห้า โอกิซาว่า – เส้นทางสายอัลไพน์ทาเตยาม่า (เขื่อนคุโรเบะ-หิ้งกระเช้าทาเตยาม่า –
 –
 กำแพงหิมะ **ขึ้นอยู่กับสภาพอากาศ**) – โทยาม่า – ดานาซาว่า - ย่านอิงาชิ ซา
 ยะ

เช้า
รับประทานอาหารเช้า ณ ห้องอาหารของโรงแรม

นำท่านสัมผัสใกล้ชิดกับความมหัศจรรย์ของธรรมชาติกับ เส้นทางสายอัลไพน์ทาเตยาม่า - คุโรเบะ ซึ่งเป็นส่วนหนึ่งของเจแปนแอลป์ เป็นเส้นทางธรรมชาติที่ตั้งอยู่ระหว่างรอยต่อของจังหวัดโทยามะและจังหวัดนากาโนะ ประเทศญี่ปุ่น พาดผ่านวิวทิวทัศน์ที่สลับซับซ้อนของเทือกเขาแอลป์หรือที่หลายๆ คนนิยมเรียกกันติดปากว่า เจแปนแอลป์



นำท่านเดินทางสู่ **สถานีโอกิซาว่า** เพื่อโดยสารพาหนะของอุทยาน **หิ้งรถบัสสร้างไฟฟาลอดอุโมงค์คันทันเดิน** (เขื่อนคุโรเบะ - สถานีโอกิซาวะ) นำท่านชม **เขื่อนคุโรเบะ** ที่มีความสูง 1,500 เมตรจากระดับน้ำทะเล, ความสูงตัวเขื่อน 186 เมตร เป็นเขื่อนคอนกรีตแบบโค้ง(Arch dam) ที่สูงที่สุดในญี่ปุ่น



นำท่านนั่ง **เคเบิลคาร์ทาเตยามะ** (ที่สถานีทาเตยามะ - ราบบิโจไดระ) เป็นทางวิ่งเส้นทางเดียว ที่ความสูงระดับ 500 เมตร ความลาดชันโดยเฉลี่ย 24 จากนั้นนำท่าน **หิ้งกระเช้าไฟฟ้าทาเตยามะ** (สถานีไดกันโบะ - ที่ราบคุโรเบะไดระ) **หิ้งกระเช้าข้ามหุบเขา** เป็นระยะทาง 1,700 เมตร เส้นทางนี้จะได้ชมวิวธรรมชาติสวยๆ พร้อมกับความตื่นเต้นนิดๆ ของการขึ้นกระเช้า เพราะเป็นกระเช้าที่เป็นลวดสลิงตันทางถึงปลายทาง โดยไม่มีเสาค้ำหรือคันทันกลาง



AJ16_1 HAPPINESS JAPAN ALPS 8DAYS 5NIGHTS (GERO ONSEN) JL

จนได้ฉายาว่า **กระเช้าพาโนรามา** นำท่านนั่ง **รถบัสไฟฟ้า (รถราง) ลอดอุโมงค์** (สถานีโดกันโบะ-มูโรโตะ) ด้วยระดับความสูง 2450 เมตร รถบัสนี้จะวิ่งลอดในอุโมงค์ที่เย็นจับขั้วหัวใจ ของเขาทาเตยามะ(ความสูง 3015 เมตร) โดยใช้พลังกระแสไฟฟ้าเป็นแรงขับเคลื่อนตั้งนั้นจึงปราศจากควันและปลอด

เที่ยง
บ่าย

รับประทานอาหารกลางวัน ณ ภัตตาคาร

จากนั้นนำท่านนั่ง **Highland Bus** (มูโรโตะ-ที่ราบมิโตะ) ท่านจะต้องประทับใจและหลงใหลในทัศนียภาพจากการเดินทางต่างระดับ โดยผ่าน ทิวเขาสูง 1500 เมตร ต้นไม้ขนาดใหญ่ในป่าที่ราบสูง กำแพงหิมะ และแนวทิวเขาทุกที่ของที่นี่ล้วนเป็นเส้นทางมีชื่อด้านภูมิประเทศทั้งสิ้น เพื่อชมกำแพงหิมะ **ยูคิโนะโอะทานิ (Yuki-no-Otani Snow Wall)** ตั้งแต่กลางเดือนเมษายนถึงกลางเดือนมิถุนายน นักท่องเที่ยวจะสามารถเดินเล่นระหว่างกองหิมะที่ทับถมกันสูงจนกลายเป็นกำแพงสองฝั่งซึ่งมีความสูงเกือบ 20 เมตร จากนั้นนำท่านเดินทางสู่ **คานาซาว่า** เพื่อนำท่านสู่ **ย่านอิงาชิ ซายะ** โรงน้ำชาสมัยยุคเอโดะ ตลอด 2 ข้างทาง จะเป็นเรือนไม้เก่าแก่ที่อนุรักษ์ไว้ มีอายุกว่า 200 ปี เป็นย่านที่ขึ้นชื่อของเกอิชาอีกย่านหนึ่ง ดิต 1 ใน 3 ของที่มีเกอิชาเดิน ย่านนี้มีตึกที่สวยงามและเก่าแก่ นำมาเที่ยวอย่างยิ่งเป็นหนึ่งในย่านโรงน้ำชา และแหล่งผลิตชาซายะ



ค่ำ

รับประทานอาหารค่ำ ณ ภัตตาคาร

นำท่านเข้าสู่ที่พัก Hotel Nikko Kanazawaหรือเทียบเท่า

<https://www.hnkanazawa.jp/>



วันที่หก คานาซาว่า – หนึ่งรถไฟชินคันเซ็น (คานาซาว่า-โอซาก้า) – ย่านชินไซบาชิ

เช้า รับประทานอาหารเช้า ณ ห้องอาหารของโรงแรม จากนั้นนำท่านหนึ่งรถไฟชินคันเซ็น จากสถานีคานาซาว่าไป



โอซาก้า ใช้เวลาการเดินทาง 2 ชั่วโมง 13 นาที

เที่ยง รับประทานอาหารกลางวัน ณ ภัตตาคาร

บ่าย จากนั้นนำท่านเดินทางต่อสู่อโอซาก้า เพื่อนำท่านช้อปปิ้ง ย่านชินไซบาชิ ตั้งอยู่ใกล้กับนัมบะและโดทงโบริ จุดท่องเที่ยวยอดนิยมในโอซาก้า นับเป็นสวรรค์แห่งการช้อปปิ้ง เต็มไปด้วยสินค้าแฟชั่นไปจนถึงแบรนด์เนม เอาใจสายช้อปปิ้ง เป็นที่ตั้งของย่านร้านค้า และ shop มากมาย เป็นระยะทางรวม 2 ก.ม.



ค่ำ **รับประทานอาหารค่ำ อิสระตามอัธยาศัย**

นำท่านเข้าสู่ที่พัก **Hotel Hankyu RESPIRE OSAKA** หรือเทียบเท่า

<https://www.hankyu-hotel.com/>



วันที่เจ็ด	โอซาก้า - พิพิธภัณฑ์สัตว์น้ำไคยูคัง – ริงค์กูเอาร์ท์เล็ท – อีออน - สนามบินคันไซ
เช้า	รับประทานอาหารเช้า ณ ห้องอาหารของโรงแรม
	จากนั้นนำท่านสู่ พิพิธภัณฑ์สัตว์น้ำไคยูคัง หรือที่หลายคนเรียกสั้น ๆ ว่า Kaiyukan อควาเรียมที่มีความยิ่งใหญ่ระดับโลก และถูกจัดเป็นอควาเรียมที่ดีที่สุดในประเทศญี่ปุ่นและเอเชีย พิพิธภัณฑ์สัตว์น้ำที่จำลองสภาพแวดล้อมทางธรรมชาติของมหาสมุทรที่ใหญ่ที่สุดในโลกอย่างมหาสมุทรแปซิฟิกและผืนน้ำโดยรอบ นำมาเลี้ยงในตู้ปลาขนาดใหญ่ ตู้ปลาในพิพิธภัณฑ์ ถูกจัดเรียง ให้แต่ละตู้สอดคล้องกับตำแหน่งทางภูมิศาสตร์ที่แท้จริงของมหาสมุทรแปซิฟิก สิ่งมีชีวิตประมาณ 30,000 ตัวจาก 620 สายพันธุ์ถูกจัดแสดงในตู้ปลา
เที่ยง	รับประทานอาหารกลางวัน ณ ภัตตาคาร
บ่าย	นำท่านอิสระช้อปปิ้งที่ ริงค์กูเอาร์ท์เล็ท เซ็นเตอร์ที่ใหญ่ที่สุดในญี่ปุ่นตะวันตก ผังตรงข้ามท่าอากาศยานนานาชาติคันไซ มีสินค้าแบรนด์ดังทั้งในประเทศและต่างประเทศ, ร้านกีฬายอดนิยมกว่า 210 ร้าน ทั้งเสื้อผ้า, รองเท้า, เครื่องประดับ, เสื้อผ้าไปจนถึงเสื้อผ้าเด็ก, ของใช้ประจำวัน บรรยากาศสบาย ๆ ช้อปปิ้งได้อย่างหรูหราใน
	ราคาขอมเยา และต่อด้วย ห้างอีออน แหล่งใหญ่รวบรวมสินค้าหลากหลายชนิดรอให้ท่านเลือกซื้อ อาทิ เสื้อผ้าแฟชั่น นำสมัย กระเป๋า รองเท้า เครื่องสำอาง ของที่ระลึก เครื่องใช้ไฟฟ้า อุปกรณ์อิเล็กทรอนิกส์ เป็นต้น ให้ท่านอิสระในการเลือกซื้อของฝาก และสินค้าที่มีชื่อเสียงของญี่ปุ่นก่อนกลับกรุงเทพฯ
ค่ำ	รับประทานอาหารค่ำ อิสระตามอัธยาศัย
	ได้เวลาอันสมควร เดินทางสู่ สนามบินคันไซ
วันที่แปด	สนามบินคันไซ – กรุงเทพฯ
00.25 น.	ออกเดินทางกลับสู่กรุงเทพฯ โดยสายการบินเจแปนแอร์ไลน์ เที่ยวบินที่ JL 727
08.00 น.	เดินทางถึงสนามบินสุวรรณภูมิ กรุงเทพฯ โดยสวัสดิภาพ





อัตราค่าบริการ

กำหนดการเดินทาง

12 – 19 เมษายน 2568

ท่านละ	ราคารวมตัว	ราคาไม่รวมตัว
ผู้ใหญ่ พักห้องละ 2-3 ท่าน	108,900.-	73,900.-
เด็กอายุต่ำกว่า 12 ปี พักรวมผู้ใหญ่ มีเตียง	105,900.-	70,900. -
เด็กอายุต่ำกว่า 12 ปี พักรวมผู้ใหญ่ ไม่มีเตียง	92,900.-	57,900. -
พักห้องเดี่ยว เพิ่มอีกท่านละ	25,900.-	25,900.-

อัตราไม่รวม

1. การเดินทางในแต่ละครั้งต้องมีจำนวนผู้ร่วมเดินทาง 10 ท่านขึ้นไป
2. โรงแรม อาหาร ยานพาหนะ การบริการ ทุกพีเรียมาตรฐานเดียวกัน แต่ราคาทัวร์แตกต่างกัน เนื่องจาก ตรงวันหยุดยาว เทศกาลสำคัญทั้งของไทยและญี่ปุ่น ราคาโรงแรมและตั๋วเครื่องบินจะสูงกว่าปกติ
3. เนื่องจากโรงแรมที่พักของญี่ปุ่นส่วนใหญ่เป็นเตียงแฝด (Twin) ลูกค้ำที่ต้องการพักเป็นเตียงคู่ (Double) บางโรงแรมอาจมีค่าใช้จ่ายเพิ่มเติม และกรณีที่โรงแรมไม่สามารถจัดห้องพักสำหรับสามท่านได้ (Triple room) ผู้เข้าพักจำเป็นต้องใช้เป็นห้องคู่ + ห้องพักเดี่ยว ลูกค้ำต้องชำระค่าห้องพักเดี่ยวเพิ่มเติม และแปลนโรงแรมส่วนใหญ่ห้องพักที่ประเภทห้องต่างกันจะไม่อยู่ใกล้กัน
4. ทางสายการบินไม่รับจองที่นั่ง Long Leg ลูกค้ำต้องชี้แจงเหตุผลหน้าเคาน์เตอร์เช็คอินด้วยตัวท่านเอง
5. ในกรณีที่ออกตั๋วเครื่องบินไปแล้วลูกค้ำไม่สามารถเดินทางได้ ทางสายการบินไม่อนุญาตให้เปลี่ยนชื่อผู้เดินทางทุกกรณี และทางบริษัทฯ ขอสงวนสิทธิ์ในการคืนค่าบริการเนื่องจากทางบริษัทฯ ชำระค่าโรงแรม ค่าเครื่องบิน ยานพาหนะ และอาหารไปล่วงหน้าแล้ว
6. ราคาทัวร์ไม่รวมภาษีมูลค่าเพิ่ม 7% (ในกรณีขอใบกำกับภาษี)

อัตรารวม

- ค่าตั๋วเครื่องบินไป – กลับ ชั้นประหยัด (เดินทางไป-กลับพร้อมกรุ๊ปเท่านั้น) สายการบิน และ เส้นทางตามที่ระบุไว้เท่านั้น
- ค่าภาษีสนามบินและภาษีน้ำมันตามราคาทัวร์ ทางบริษัทฯ คิดอัตรา ณ วันที่ 3 กันยายน 2567 หากทางสายการบินมีการเรียกเก็บเพิ่มจากวันดังกล่าวทางบริษัทฯ ขอสงวนสิทธิ์ในการเรียกเก็บจากท่านตามความเป็นจริง





- ค่าพาหนะรับ-ส่ง และค่าเข้าชมสถานที่ท่องเที่ยวต่าง ๆ ตามรายการที่ระบุไว้เท่านั้น
- ค่าโรงแรมที่พักตามระบุในรายการหรือเทียบเท่า ห้องพักห้องละ 2-3 ท่านเท่านั้น
- ค่าอาหารและเครื่องดื่มตามรายการที่ระบุเท่านั้น
- น้ำหนักกระเป๋าเดินทาง จำนวน 2 ใบ ใบละไม่เกิน 23 กก. ส่วนกระเป๋าใบเล็กอยู่ในความดูแลของท่านเอง น้ำหนักไม่เกิน 10 กก.
- ค่าประกันภัยการเดินทางต่างประเทศเงื่อนไขตามกรมธรรม์
- หัวหน้าทัวร์ผู้มีประสบการณ์นำเที่ยวคอยดูแลอำนวยความสะดวก ตลอดการเดินทางจำนวน 1 ท่าน
- นำดีมบรทวันละ 1 ขวด

เงื่อนไขการจอง

บริษัทฯ เรียกเก็บค่ามัดจำ 20,000 บาท หลังจากการจอง ส่วนที่เหลือทั้งหมดชำระก่อนการเดินทาง 30 วัน หรือตามเงื่อนไขพิเศษทางบริษัทฯ กำหนด (ทางบริษัทฯ อาจมีการเรียกเก็บส่วนที่เหลือทั้งหมดก่อน 30 วัน อันเนื่องจากขณะที่เดินทางนั้นถูกจองเต็มเร็วกว่าปกติ หรือจำเป็นต้องออกตัวเครื่องบิน เพื่อเลี่ยงการเก็บส่วนค่าธรรมเนียมเชื้อเพลิง และค่าภาษีสนามบินที่ทางสายการบินมีการเปลี่ยนแปลงโดยไม่จำเป็นต้องแจ้งให้ทราบล่วงหน้า)

อัตรานี้ไม่รวม

1. ค่าทำหนังสือเดินทางพาสปอร์ต
2. ค่าใช้จ่ายส่วนตัวนอกเหนือในรายการเช่น โทรศัพท์, ค่าซักรีด, ค่าเครื่องดื่มและอาหารที่สั่งเพิ่มเติมจากรายการที่ทางบริษัทฯ จัดให้เป็นต้น
3. ค่าน้ำหนักกระเป๋าเดินทางในกรณีน้ำหนักเกินกว่าสายการบินกำหนดคือ ท่านละ 2 ใบ ใบละไม่เกิน 23 กก. ต่อท่าน
4. ค่าภาษีท่องเที่ยวหากมีการเก็บเรียกเพิ่ม
5. ค่าวีซ่าท่องเที่ยวญี่ปุ่น กรณีผู้เดินทางต่างชาติต้องขอวีซ่าญี่ปุ่น

เงื่อนไขการเดินทาง

บริษัทฯ ขอสงวนสิทธิ์ในการยกเลิกการเดินทาง กรณีมีผู้เดินทางต่ำกว่า 10 ท่าน โดยจะแจ้งให้ผู้เดินทางทราบล่วงหน้าก่อน 15 วัน การขอเปลี่ยนแปลงวันเดินทางหากผู้เดินทางมีความประสงค์จะขอเปลี่ยนแปลงวันเดินทาง สามารถทำได้โดยไม่เสียค่าใช้จ่าย ตามเงื่อนไขดังนี้

- ล่วงหน้าก่อนการเดินทาง 30 วัน ในช่วงปกติ
- ล่วงหน้าก่อนการเดินทาง 45 วัน ก่อนเดินทางในช่วงเทศกาลหรือ High Season
- (เทศกาลปีใหม่, ตรุษจีน, ตลอดเดือนเมษายน พฤษภาคม และเดือนตุลาคม)





ตัวเครื่องบิน

1. ในการเดินทางเป็นหมู่คณะ ผู้โดยสารจะต้องเดินทางไป-กลับพร้อมกัน หากต้องการเลื่อนวันเดินทางกลับ ท่านต้องชำระค่าใช้จ่ายส่วนต่างที่สายการบินเรียกเก็บ
2. การจัดที่นั่งของกรุ๊ป เป็นไปโดยสายการบินเป็นผู้กำหนด ซึ่งทางบริษัทฯ ไม่สามารถเข้าไปแทรกแซงได้
3. กรณีลูกค้ายกเลิกการเดินทาง แต่ทางบริษัทฯ ได้ดำเนินการออกตั๋วไปแล้วนั้น ผู้เดินทางต้องรอ REFUND ตามระบบของสายการบินเท่านั้น และหากท่านไม่แน่ใจในวันเดินทางดังกล่าว กรุณาตรวจสอบกับเจ้าหน้าที่ฯ เพื่อยืนยัน ในกรณีที่ตัวเครื่องบินสามารถ ทำ Refund ได้หรือไม่ก่อนที่ท่านจะชำระเงินค่าทัวร์ส่วนที่เหลือ

ค่าธรรมเนียมน้ำมันเชื้อเพลิงและค่าประกันวินาศภัยทางอากาศ

ติดตามอัตราที่ทางสายการบินปรับค่าธรรมเนียม ณ วันที่ล่าสุดที่มีการปรับค่าธรรมเนียมหากสายการบินมีการปรับขึ้นราคาในภายหลัง ถือเป็นค่าทัวร์ส่วนเพิ่มที่ทางบริษัทฯ ขอสงวนสิทธิ์ในการเรียกเก็บตามความเป็นจริง ณ วันที่ออกตั๋ว

กระเป๋าและสัมภาระการเดินทาง

1. เจ้าหน้าที่กระเป๋าและสัมภาระเดินทาง สายการบินอนุญาตให้บรรทุกใต้ท้องเครื่องบินคือ 2 ชั้น ชั้นละ 23 กก.ต่อท่าน (สำหรับผู้โดยสารชั้นประหยัด / Economy Class Passenger) หากสัมภาระมีน้ำหนักเกินสายการบินมีสิทธิ์เรียกเก็บค่าธรรมเนียมน้ำหนักเพิ่มได้
2. กระเป๋าใบเล็กที่สามารถนำขึ้นเครื่องได้อยู่ในความดูแลของท่านน้ำหนักไม่เกิน 10 ก.ก. และ มีความกว้าง+ยาว+สูง ไม่เกิน 115 เซนติเมตร กว้าง ไม่เกิน 55 ซม.(22 นิ้ว)X สูง ไม่เกิน 40 ซม. (16 นิ้ว) X ลึก ไม่เกิน 25 ซม. (10 นิ้ว)
3. ในบางรายการทัวร์ที่ต้องเดินทางด้วยสายการบินภายในประเทศ หรือสายการบินอื่น เจ้าหน้าที่ของกระเป๋าอาจถูกกำหนดให้ต่ำหรือสูงกว่ามาตรฐานได้ ทั้งนี้ขึ้นอยู่กับข้อกำหนดของแต่ละสายการบิน ซึ่งผู้เดินทางสามารถตรวจสอบได้จากพนักงานขายด้วยตัวเอง

กรณียกเลิกการเดินทาง

1. กรณีแจ้งยกเลิกการเดินทางล่วงหน้าก่อน 30 วัน คืนในอัตราร้อยละ 100 ของเงินค่าบริการ และหักค่าใช้จ่ายที่เกิดขึ้นตามจริง
2. กรณีแจ้งยกเลิกการเดินทางล่วงหน้าก่อน 15 วัน คืนในอัตราร้อยละ 50 ของเงินค่าบริการ และหักค่าใช้จ่ายที่เกิดขึ้นตามจริง
3. กรณีแจ้งยกเลิกการเดินทางล่วงหน้าก่อนน้อยกว่า 15 วัน ไม่คืนเงินค่าบริการ
 ***หมายเหตุ ค่าใช้จ่ายที่เกิดขึ้นจริง ได้แก่ ค่าธรรมเนียมการขอวีซ่า ค่ามัดจำบัตรโดยสารเครื่องบิน และค่าใช้จ่ายอื่นๆที่จำเป็น ***



เลขที่บัญชีสำหรับชำระค่าบริการ

ชื่อบัญชี : บริษัท มีชมรมตราเวล จำกัด

 ธนาคารกสิกรไทย KASIKORN BANK 泰華商業銀行		ธนาคารกสิกรไทย (KBANK) , สาขาย่อย : เซ็นทรัลบางนา 2 เลขที่บัญชี : 664-2-23781-9 (ออมทรัพย์)
---	---	---



บัญชีพร้อมเพย์: 0105557025943



ชื่อบัญชี: บริษัท มีชมรมตราเวล จำกัด

สอบถามข้อมูลเพิ่มเติม
จองทวิร์ติดต่อ แผนกทวิร์บริษัท มีชมรมตราเวล จำกัด



02 105 6234



[@mushroomtravel](https://line.me/tv/@mushroomtravel)



tour@mushroomtravel.com



www.mushroomtravel.com

หรือ



สอบถาม/จองทวิร์ Line

[@mushroomtravel](https://line.me/tv/@mushroomtravel)