

EXTEND
HAPPINESS
License 11/10538

Ont
JOURNEY HOUSE

AJ07_1 HAPPINESS REAL KYUSHU 6D 4N (KINGDOM OF LIGHT)

📍 ฟุคุโอกะ เบนปุ คุมามโตะ ซาซิมะ



ทำไม
ต้องไปกับเรา ?

- ✈️ | สายการบินระดับชาติ
- 🏨 | โรงแรมทำเลดี ได้มาตรฐาน
- 👤 | ครบ 10 ท่าน ออกเดินทางแน่นอน
- 💰 | ราคารวมทุกอย่าง ไม่ต้องจ่ายเพิ่ม
- 🚰 | บริการน้ำดื่ม ทุกวัน
- 📶 | ฟรี Wifi On Bus



ไม่พลาดเมนูเด็ด!

- Set Shabu
ชาบู ชาบู
- บิงย่าง
สไลด์ซีบู
- Set Seafood
เซตอาหารทะเล

THAI

TG 648 (01.00) ✈️ TG 648 (08.10) TG 649 (11.35) ✈️ TG 649 (14.55)
BKK 5.10 ชั่วโมง **FUK** **FUK** 5.40 ชั่วโมง **BKK**
 กรุงเทพฯ ขาไป ฟุคุโอกะ ฟุคุโอกะ ขากลับ กรุงเทพฯ



พิเศษยิ่งกว่า
พักรับรอง
ออนเซ็น 3 คืน

26 - 31 มีนาคม 2568

78,900.-

วันที่	โปรแกรมการเดินทาง	มื้ออาหาร			โรงแรม
		เช้า	กลางวัน	เย็น	
1	✈️ กรุงเทพฯ				
2	ฟุคุโอกะ: โดย TG 648 (01.00-08.10) - วัดนันโซอิน - นั่งกระเช้าลอยฟ้าเบนปุ (ขึ้นอยู่กับสภาพอากาศ) - จิโทกุ เมกุริ (ชมบ่อน้ำพุร้อนและบ่อเลือด) - ออนเซ็น	-	✓	✓	Grand Mercure Beppu Bay Resort & Spa หรือเทียบเท่า https://all.accor.com/a/ja.html **โรงแรมออนเซ็น
3	ยูฟูจิน - ทะเลสาบคินริน + ถนนยูโมะสึโระ - มียาซากิ - ช่องเขาทาคาซัง - คุมามโตะ	✓	✓	✓	Kumamoto Hotel Castle หรือเทียบเท่า https://www.hotel-castle.co.jp/ **โรงแรมใจกลางเมือง
4	กุมามโตะ - ปรากฏกุมามโตะ (ด้านใน) - นั่งเรือเฟอร์รี่ (กุมามโตะ-ชิมามะระ) - ซาซิมะ - เข้าสู่เทนบอส (ตัววันครึ่ง) - **ชมเทศกาล Kingdom Of Light **	✓	✓	✓	Hotel Nikko Huis Ten Bosch หรือเทียบเท่า https://www.okura-nikko.com/nikko/ **โรงแรมใกล้แหล่งท่องเที่ยวและออนเซ็น
5	เข้าสู่เทนบอส - ฟุคุโอกะ - ซอปปิงเกินจิน - ออนเซ็น	✓	-	✓	The Royal Park Canvas Fukuoka Nakasu หรือเทียบเท่า https://www.the-royalpark.jp/the/fukuoka/ **โรงแรมใจกลางเมือง+ออนเซ็น
6	✈️ ฟุคุโอกะ - กรุงเทพฯ โดย TG 649 (11.35-14.55)	✓	อาหาร รวม 11 มื้อ		สัญลักษณ์ หมายถึง



ใบอนุญาตประกอบธุรกิจนำเที่ยว เลขที่ 11/09294



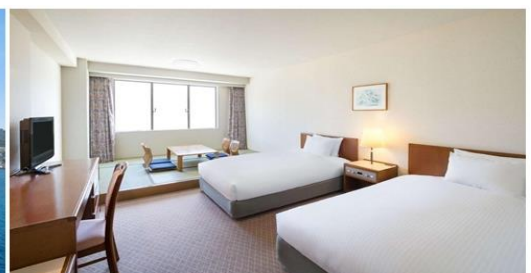
e-Commerce No. 0105557025943



สมาชิกสมาคมไทยธุรกิจการท่องเที่ยว เลขที่ 03593

589/124 อาคารชุดดาวเวอร์ 1 ออฟฟิศ ชั้นที่ 22 ถนนเทพรัตน แขวงบางนาเหนือ เขตบางนา กรุงเทพมหานคร 10260

วันแรก	กรุงเทพฯ
22.00 น.	คณะพร้อมกันที่ท่าอากาศยานสุวรรณภูมิ อาคารผู้โดยสารขาออก ชั้น 4 เคาน์เตอร์ สายการบิน บินไทย เจ้าหน้าที่บริษัทฯ คอยให้การต้อนรับดูแลด้านเอกสาร และสัมภาระในการเดินทาง
วันที่สอง	สนามบินฟุคุโอกะ – วัดนันโซอิน – นั่งกระเช้าลอยฟ้าเบปปุ (ขึ้นอยู่กับสภาพอากาศ) – จิโกกุ เมกูริ (ชมบ่อทะเลและบ่อเลือด) - ออนเซ็น
01.00 น.	ออกเดินทางสู่ เมืองฟุคุโอกะ ประเทศญี่ปุ่นโดย สายการบินไทย เที่ยวบินที่ TG 648
08.10 น.	เดินทางถึง สนามบินฟุคุโอกะ หลังผ่านขั้นตอนการตรวจคนเข้าเมืองและศุลกากร จากนั้นนำท่านเดินทางสู่ วัดนันโซอิน ตั้งอยู่ที่เมืองซาซะกูริ จังหวัดฟุคุโอกะ โดยเป็นที่ประดิษฐานของพระพุทธรูปไสยาสน์หรือพระนอนทองสัมฤทธิ์ขนาดใหญ่ ว่ากันว่ามีความใหญ่พอๆกับเทพีเสรีภาพของอเมริกาวัดนี้โด่งดังในเรื่องการขอโชคขอลาภ คนนิยมมาขอพรให้โชคดีในเรื่องเงินทอง การเสี่ยงดวงและที่นี่ยังเป็นจุดเริ่มต้นเส้นทางแสวงบุญของนิกายชินกอน นิกายที่มีชื่อเสียงของเกาะคิวชู
เที่ยง	รับประทานอาหารกลางวัน ณ ภัตตาคาร
บ่าย	จากนั้นนำท่านเดินทางสู่ นั่งกระเช้าลอยฟ้าเบปปุ (ขึ้นอยู่กับสภาพอากาศ) ขึ้นชมวิวยามเย็น เขาซึรุมิ อยู่ที่ 1,375 เมตรที่สามารถเข้าถึงได้โดยกระเช้าลอยฟ้าเบปปุ (Beppu Ropeway) ซึ่งจะพานักท่องเที่ยวไต่ระดับทางลาดชันเกือบ 800 เมตรขึ้นไปยังสวนสาธารณะขนาดเล็กใกล้กับยอดเขา และเพลิดเพลินกับวิวทิวทัศน์ที่สวยงามจากมุมสูง จากนั้นนำท่านเดินทางสู่ จิโกกุ เมกูริ (ชมบ่อทะเลและบ่อเลือด) อยู่ที่เมืองเบปปุ (Beppu) ในจังหวัดโออิตะ (Oita) ภูมิภาคคิวชูเป็นบ่อน้ำพุร้อนธรรมชาติที่เกิดขึ้นภายหลังการระเบิดของภูเขาไฟ เป็นแหล่งออนเซ็นที่มีชื่อเสียงลำดับต้นๆของญี่ปุ่นเป็นหนึ่งในจุดท่องเที่ยวหลักของเมืองเบปปุโดยหลักๆแล้วนั้นบ่อนรกจิโกกุมีอยู่ด้วยกันถึง 8 บ่อแต่ละบ่อล้วนแต่มีเอกลักษณ์ความพิเศษแตกต่างกัน
ค่ำ	รับประทานอาหารค่ำ ณ ห้องอาหารของโรงแรม นำท่านเข้าสู่ที่พัก Grand Mercure Beppu Bay Resort & Spa หรือเทียบเท่า https://all.accor.com/a/ja.html



AJ07_1 HAPPINI



-- พักผ่อนกับสปา รีสอร์ทแบบญี่ปุ่นแท้ๆ ให้ท่านได้อาบน้ำแร่ หรือเรียกอีกอย่างหนึ่งว่า ออนเซ็น (ONSEN) เพื่อผ่อนคลายความเมื่อยล้า การอาบน้ำแร่จะทำให้เลือดลมดี ผิวพรรณสดใส มีน้ำมีนวล และยังช่วยในระบบการเผาผลาญของร่างกายให้ดีขึ้น ---

**วันที่สาม ยูฟูอิน – ทะเลสาบคินริน + ถนนยูโอะสึโบะ - มียาซากิ - ช่องเขาทาคาชิโฮ –
คุมาโมโตะ**

เช้า

รับประทานอาหารเช้า ณ ห้องอาหารของโรงแรม

จากนั้นนำท่านเดินทางสู่ ยูฟูอิน เพื่อนำท่านสู่ ทะเลสาบคินริน เป็นทะเลสาบเล็กๆ ของ เมือง ยูฟูอิน (Yufuin) จังหวัดโออิตะ (Oita Prefecture) ที่มีพื้นที่ โดยรอบเพียง 400 เมตร และลึกเพียง 2 เมตร บริเวณเชิง เขา ยูฟู (Mount Yufu) แม้ว่าจะมีขนาดเล็ก แต่กลับแฝงไปด้วยความงามอันน่าประทับใจ เมื่อแสงของดวงอาทิตย์



ในยามเย็นกระทบเข้ากับผืนน้ำ จะเกิดเป็นประกายแสงสีทองระยิบระยับ จนกลายเป็นที่มาของชื่อ "ทะเลสาบคินริน" ที่แปลว่า "เกล็ดปลาทองคำ" ต่อด้วย ถนนยูโอะสึโบะ เรียกได้ว่าเป็นถนนช้อปปิ้งที่ดังมาก ๆ ของเมืองนี้ โดยถนนสายนี้ จะมีความยาวประมาณ 700-800 เมตร ตลอดสองฝั่งถนนนี้ ร้านค้าหลากหลายประเภทสลับกับบ้านเรือนกันแบบลงตัว ร้านอาหารญี่ปุ่น ร้านแบบฟิวชั่น คาเฟ่ขนมหวาน ร้านกาแฟ รวมไปถึงร้านขนมญี่ปุ่นแบบท้องถิ่น เป็นต้น



เที่ยง

รับประทานอาหารกลางวัน ณ ภัตตาคาร

บ่าย

จากนั้นนำท่านสู่ ช่องเขาทาคาชิโฮ ของจังหวัด Miyazaki เกิดจากการปะทะของภูเขาอาโอะ

AJ07_1 HAPPINESS REAL KYUSHU 6D4N (KINGDOM OF LIGHT) TG

คำ

(Mt. Aso) ที่อยู่ใกล้ๆ กัน มีลักษณะเป็นหุบเขาลึก มีแม่น้ำโคคาสะไหลผ่านกลางหุบเขา บางช่วงจะมีหน้าผาหินสลับซับซ้อนเป็นอย่างมาก ทำให้เกิดมิติตความสวยงามที่แปลกตาออกไป ซึ่งถือว่าเป็นวิวทิวทัศน์ที่สวยงามอย่างมาก จากนั้นได้เวลาอันสมควรนำท่านเดินทางสู่ **คุมาโมโตะ** รับประทานอาหารค่ำ ณ ภัตตาคาร

นำท่านเข้าสู่ที่พัก Kumamoto Hotel Castle หรือเทียบเท่า

<https://www.hotel-castle.co.jp/>



วันที่สี่ **คุมาโมโตะ – ปราสาทคุมาโมโตะ (ด้านใน) - นั่งเรือเฟอร์รี่ (คุมาโมโตะ-ชิมาบาระ) – ซาเซโบะ – เฮาส์เทนบอช (ตัววันครึ่ง) - **ชมเทศกาล Kingdom Of Light ****

เช้า

รับประทานอาหารเช้า ณ ห้องอาหารของโรงแรม

จากนั้นนำท่าน **เข้าชมปราสาทคุมาโมโตะ** เป็นตัวแทนของสถาปัตยกรรมปราสาทญี่ปุ่นสไตล์ปราสาทหลังนี้ได้รับการออกแบบตั้งหอคอยเท็นชูดาคูที่มีโครงสร้างขนาดใหญ่และตั้งบนจุดยุทธศาสตร์ที่แท้จริง หอคอยเท็นชูดาคูได้รับการบูรณะขึ้นมาอีกครั้งด้วยโครงสร้างคอนกรีตในปี 1960แต่อาคารรอบๆ ตัวปราสาทที่มีโครงสร้างเป็นอาคารไม้ยังคงมีหลงเหลือบางอาคารจนถึงทุกวันนี้ นำท่าน **นั่งเรือเฟอร์รี่**



(คุมาโมโตะ-ชิมาบาระ) ล่องเรือเฟอร์รี่จากท่าคุมาโมโตะ สู่ท่าเรือชิมาบาระ (ใช้เวลาประมาณ 30 นาที)

เที่ยง

รับประทานอาหารกลางวัน ณ ภัตตาคาร

บ่าย

จากนั้นนำท่านสู่ **เฮาส์เทนบอช (ตัววันครึ่ง)** ถือได้ว่าเป็นสวนสนุกขนาดใหญ่ที่จำลองแบบจากประเทศเนเธอร์แลนด์ ตั้งอยู่ที่เมืองซาเซโบะ (Sasebo) จังหวัดนางาซากิ (Nagasaki) ประเทศ

AJ07_1 HAPPINESS REAL KYUSHU 6D4N (KINGDOM OF LIGHT) TG

ญี่ปุ่น (Japan) นักท่องเที่ยวชาวไทยจะรู้จักกันดีในชื่อ “หมู่บ้านฮอลแลนด์” ที่นี้จะมีการออกแบบสถาปัตยกรรมจำลองแบบจากประเทศเนเธอร์แลนด์ ไม่ว่าจะเป็นทำน้ำ ล้าคลอง บ้านเรือน และสวนดอกไม้ รวมถึงอาคารต่างๆ และกังหันลมที่เป็นเอกลักษณ์เฉพาะของประเทศเนเธอร์แลนด์อีกด้วย สวนสนุกแห่งนี้มีขนาดกว้างใหญ่ถึง 1,520,000 ตารางเมตร



คำ

รับประทานอาหารค่ำ ณ ภัตตาคาร

หลังอาหารค่ำนำท่านชมงาน **Kingdom Of Light** งานเทศกาลประดับไฟ ที่ยิ่งใหญ่ที่สุดของญี่ปุ่น ด้วยหลอดไฟกว่า 13 ล้านดวง ภาพวิวของแสงสีตระการตาในกลางคืนบนอาณาจักรแห่ง



นำท่านเข้าสู่ที่พัก **Hotel Nikko Huis Ten Bosch** หรือเทียบเท่า

<http://www.nikko-htb.co.jp/>



AJ07_1 HAPPINI

--- พักผ่อนกับสปา รีสอร์ทแบบญี่ปุ่นแท้ๆ ให้ท่านได้อบน้ำแร่ หรือเรียกอีกอย่างหนึ่งว่า ออนเซ็น (ONSEN) เพื่อผ่อนคลายความเมื่อยล้า การอาบน้ำแร่จะทำให้เลือดลมดี ผิวพรรณสดใส มีน้ำมีนวล และยังช่วยในระบบการเผาผลาญของร่างกายให้ดีขึ้น ---

วันที่ห้า **เฮ้าส์เทนบอช - ฟุคุโอกะ - ช้อปปิ้งเซ็นจิน - ออนเซ็น**

เช้า **รับประทานอาหารเช้า ณ ห้องอาหารของโรงแรม**
 สนุกกันต่อ **เฮ้าส์เทนบอช** ถือได้ว่าเป็นสวนสนุกขนาดใหญ่ที่จำลองแบบจากประเทศเนเธอร์แลนด์ นักท่องเที่ยวชาวไทยจะรู้จักกันในชื่อ “หมู่บ้านฮอลแลนด์” ที่นี่จะมีการออกแบบสถาปัตยกรรมจำลองแบบจากประเทศเนเธอร์แลนด์ ไม่ว่าจะเป็นทำน้ำ ล้อคลอง บ้านเรือน และสวนดอกไม้ รวมถึงอาคารต่างๆ และกึ่งหันลมที่เป็นเอกลักษณ์เฉพาะของประเทศเนเธอร์แลนด์อีกด้วย สวนสนุกแห่งนี้มีขนาดกว้างใหญ่ถึง 1,520,000 ตารางเมตร



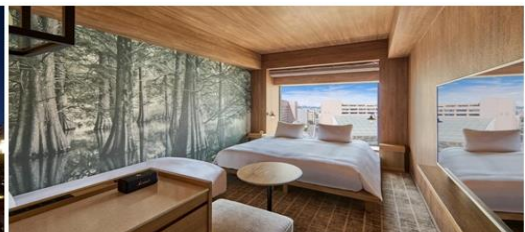
เที่ยง **รับประทานอาหารกลางวัน อิสระตามอัธยาศัย**
บ่าย จากนั้นนำท่านเดินทางสู่ **ฟุคุโอกะ** เพื่อนำท่าน **ช้อปปิ้งย่านเซ็นจิน** เป็นย่านช้อปปิ้งขนาดใหญ่ ใจกลางเมืองฟุคุโอกะ ที่รวมแหล่งบันเทิง ต่างๆ เอาไว้อย่างครบครัน สินค้ามีให้เลือกซื้อหลากหลายชนิด ตั้งแต่เครื่องใช้ไฟฟ้า เสื้อผ้า แบรนต์เนม หนังสือ เครื่องสำอาง ต่างๆ รวมไปถึงร้านอาหารอีกมากมาย



ค่ำ **รับประทานอาหารค่ำ ณ ภัตตาคาร**

นำท่านเข้าสู่ที่พัก The Royal Park Canvas Fukuoka Nakasu หรือเทียบเท่า

<https://www.royalparkhotels.co.jp/canvas/fukuokanakasu/>



AJ07_1 HAPPINI

--- พักผ่อนกับสปา รีสอร์ทแบบญี่ปุ่นแท้ๆ ให้ท่านได้อาบน้ำแร่ หรือเรียกอีกอย่างหนึ่งว่า ออนเซ็น (ONSEN) เพื่อผ่อนคลายความเมื่อยล้า การอาบน้ำแร่จะทำให้เลือดลมดี ผิวพรรณสดใส มีน้ำมีนวล และยังช่วยในระบบการเผาผลาญของร่างกายให้ดีขึ้น ---

วันที่หก สนามินฟูคูโอกะ - กรุงเทพฯ

เช้า ประทานอาหารเช้า ณ ห้องอาหารของโรงแรม

11.35 น. ออกเดินทางกลับสู่ กรุงเทพฯ โดยสายการบินไทย เที่ยวบินที่ TG 649

14.55 น. เดินทางถึงสนามินฟูคูโอกะ กรุงเทพฯ โดยสวัสดิภาพ

อัตราค่าบริการ

กำหนดการเดินทาง

26 – 31 มีนาคม 2567

ท่านละ	ราคารวมตัว	ราคาไม่รวมตัว
ผู้ใหญ่ (อายุ 12 ปีขึ้นไป) พักห้องละ 2-3 ท่าน	78,900	57,900
เด็กอายุ 7-11 ปี พักรวมผู้ใหญ่ มีเตียง	71,500	56,500
เด็กอายุ 2-6 ปี พักรวมผู้ใหญ่ ไม่มีเตียง	67,500	52,500
พักห้องเดี่ยว เพิ่มอีกท่านละ	23,900	23,900

อัตรานี้ไม่รวม

1. การเดินทางในแต่ละครั้งต้องมีจำนวนผู้ร่วมเดินทาง 10 ท่านขึ้นไป
2. โรงแรม อาหาร ยานพาหนะ การบริการ ทุกพีเรียมาตรฐานเดียวกัน แต่ราคาทัวร์แตกต่างกัน เนื่องจาก ตรงวันหยุดยาว เทศกาลสำคัญทั้งของไทยและญี่ปุ่น ราคาโรงแรมและตั๋วเครื่องบินจะสูงกว่าปกติ
3. เนื่องจากโรงแรมที่พักของญี่ปุ่นส่วนใหญ่เป็นเตียงแฝด (Twin) ลูกค้ำที่ต้องการพักเป็นเตียงคู่ (Double) บางโรงแรมอาจมีค่าใช้จ่ายเพิ่มเติม และกรณีที่โรงแรมไม่สามารถจัดห้องพักสำหรับสามท่านได้ (Triple room) ผู้เข้าพักจำเป็นต้องใช้เป็นห้องคู่ + ห้องพักเดี่ยว ลูกค้ำต้องชำระค่าห้องพักเดี่ยวเพิ่มเติม และแปลนโรงแรมส่วนใหญ่ห้องพักที่ประเภทห้องต่างกันจะไม่อยู่ใกล้กัน

AJ07_1 HAPPINESS REAL KYUSHU 6D4N (KINGDOM OF LIGHT) TG

4. ทางสายการบินไม่รับจองที่นั่ง Long Leg ลูกค้าต้องชี้แจงเหตุผลหน้าเคาน์เตอร์เช็คอินด้วยตัวท่านเอง
5. ในกรณีที่ออกตัวเครื่องบินไปแล้วลูกค้าไม่สามารถเดินทางได้ ทางสายการบินไม่อนุญาตให้เปลี่ยนชื่อผู้เดินทางทุกกรณี และทางบริษัทฯ ขอสงวนสิทธิ์ในการคืนค่าบริการเนื่องจากทางบริษัทฯ ชำระค่าโรงแรม ค่าเครื่องบิน ยานพาหนะ และอาหารไปล่วงหน้าแล้ว
6. ราคาทัวร์ไม่รวมภาษีมูลค่าเพิ่ม 7% (ในกรณีขอใบกำกับภาษี)

อัตราที่รวม

1. ค่าตัวเครื่องบินไป – กลับ ชั้นประหยัด (เดินทางไป-กลับพร้อมกรุ๊ปเท่านั้น) สายการบิน และเส้นทางตามที่ระบุไว้เท่านั้น
2. ค่าภาษีสนามบินและภาษีน้ำมันตามราคาทัวร์ ทางบริษัทฯ คิดอัตรา ณ วันที่ 1 สิงหาคม 2567 หากทางสายการบินมีการเรียกเก็บเพิ่มจากวันดังกล่าว ทางบริษัทฯ ขอสงวนสิทธิ์ในการเรียกเก็บจากท่านตามความเป็นจริง
3. ค่าพาหนะรับ-ส่ง และค่าเข้าชมสถานที่ท่องเที่ยวต่างๆตามรายการที่ระบุไว้เท่านั้น
4. ค่าโรงแรมที่พักตามระบุในรายการหรือเทียบเท่า ห้องพักห้องละ 2-3 ท่านเท่านั้น
5. ค่าอาหารและเครื่องดื่มตามรายการที่ระบุไว้เท่านั้น
6. น้ำหนักกระเป๋าเดินทาง น้ำหนักไม่เกิน 25 กก. ส่วนกระเป๋าใบเล็กอยู่ในความดูแลของท่านเอง น้ำหนักไม่เกิน 7 กก.
7. ค่าประกันภัยการเดินทางต่างประเทศเงื่อนไขตามกรมธรรม์
8. หัวหน้าทัวร์ผู้มีประสบการณ์นำเที่ยวคอยดูแลอำนวยความสะดวก ตลอดการเดินทางจำนวน 1 ท่าน
9. น้ำดื่มบนรถวันละ 1 ขวด

เงื่อนไขการจอง

บริษัทฯ เรียกเก็บค่ามัดจำ 20,000 ของราคาทัวร์/ท่าน ภายใน 3 วันหลังการจอง ส่วนที่เหลือทั้งหมดชำระก่อนการเดินทาง 30 วัน หรือตามเงื่อนไขพิเศษทางบริษัทฯ กำหนด (ทางบริษัทฯ อาจมีการเรียกเก็บส่วนที่เหลือทั้งหมดก่อน 30 วัน อันเนื่องจากกรณีที่เดินทางนั้นถูกจองเต็มเร็วกว่าปกติ หรือจำเป็นต้องออกตัวเครื่องบิน เพื่อเลี่ยงการเก็บส่วนค่าธรรมเนียมเชื้อเพลิง และค่าภาษีสนามบินที่ทางสายการบินมีการเปลี่ยนแปลงโดยไม่จำเป็นต้องแจ้งให้ทราบล่วงหน้า)

อัตราที่ไม่รวม

1. ค่าทำหนังสือเดินทางพาสปอร์ต
2. ค่าใช้จ่ายส่วนตัวนอกเหนือในรายการเช่นโทรศัพท์, ค่าช้อปปิ้ง, ค่าเครื่องดื่มและอาหารที่สั่งเพิ่มเติมจากรายการที่ทางบริษัทฯ จัดให้เป็นต้น
3. ค่าน้ำหนักกระเป๋าเดินทางในกรณีน้ำหนักเกินกว่าสายการบินกำหนดคือ ชั้นละ 25 กก. ต่อท่าน
4. ค่าภาษีท่องเที่ยวหากมีการเก็บเรียกเพิ่ม
5. ค่าวีซ่าท่องเที่ยวญี่ปุ่น กรณีผู้เดินทางต่างชาติต้องขอวีซ่าญี่ปุ่น

เงื่อนไขการเดินทาง

บริษัทฯ ขอสงวนสิทธิ์ในการยกเลิกการเดินทาง กรณีมีผู้เดินทางต่ำกว่า 15 ท่าน โดยจะแจ้งให้ผู้เดินทางทราบล่วงหน้าก่อน 15 วัน การขอเปลี่ยนแปลงวันเดินทางหากผู้เดินทางมีความประสงค์จะขอเปลี่ยนแปลงวันเดินทาง สามารถทำได้โดยไม่เสียค่าใช้จ่าย ตามเงื่อนไขดังนี้

- ล่วงหน้าก่อนการเดินทาง 30 วัน ในช่วงปกติ
- ล่วงหน้าก่อนการเดินทาง 45 วัน ก่อนเดินทางในช่วงเทศกาลหรือ High Season (เทศกาลปีใหม่, ตรุษจีน, ตลอดเดือนเมษายน พฤษภาคม และเดือนตุลาคม)

ตัวเครื่องบิน

1. ในการเดินทางเป็นหมู่คณะ ผู้โดยสารจะต้องเดินทางไป-กลับพร้อมกัน หากต้องการเลื่อนวันเดินทางกลับ ท่านต้องชำระค่าใช้จ่ายส่วนต่างที่สายการบินเรียกเก็บ
2. การจัดที่นั่งของกรุ๊ป เป็นไปโดยสายการบินเป็นผู้กำหนด ซึ่งทางบริษัทฯ ไม่สามารถเข้าไปแทรกแซงได้
3. กรณีลูกค้ายกเลิกการเดินทาง แต่ทางบริษัทฯ ได้ดำเนินการออกตั๋วไปแล้วนั้น ผู้เดินทางต้องรอ REFUND ตามระบบของสายการบินเท่านั้น และหากท่านไม่แน่ใจในวันเดินทางดังกล่าว กรุณาตรวจสอบกับเจ้าหน้าที่ฯ เพื่อยืนยัน ในกรณีที่ตัวเครื่องบินสามารถ ทำ Refund ได้หรือไม่ก่อนที่ท่านจะชำระเงินค่าทัวร์ส่วนที่เหลือ

ค่าธรรมเนียมน้ำมันเชื้อเพลิงและค่าประกันวินาศภัยทางอากาศ

ติดตามอัตราที่ทางสายการบินปรับค่าธรรมเนียม ณ วันที่ล่าสุดที่มีการปรับค่าธรรมเนียมหากสายการบินมีการปรับขึ้นราคาในภายหลัง ถือเป็นค่าทัวร์ส่วนเพิ่มที่ทางบริษัทฯ ขอสงวนสิทธิ์ในการเรียกเก็บตามความเป็นจริง ณ วันที่ออกตั๋ว

กระเป๋าและสัมภาระการเดินทาง

1. น้ำหนักกระเป๋าและสัมภาระเดินทาง สายการบินอนุญาตให้บรรทุกได้ห้องเครื่องบินคือ ชั้นละ 25 กก. ต่อท่าน (สำหรับผู้โดยสารชั้นประหยัด / Economy Class Passenger) หากสัมภาระมีน้ำหนักเกินสายการบินมีสิทธิ์เรียกเก็บค่าธรรมเนียมน้ำหนักเพิ่มได้
2. กระเป๋าใบเล็กที่สามารถนำขึ้นเครื่องได้อยู่ในความดูแลของท่านน้ำหนักไม่เกิน 7 กก. และ มีความกว้าง+ยาว+สูง ไม่เกิน 115 เซนติเมตร กว้าง ไม่เกิน 55 ซม. (22 นิ้ว) X สูง ไม่เกิน 40 ซม. (16 นิ้ว) X ลึก ไม่เกิน 25 ซม. (10 นิ้ว)
3. ในบางรายการทัวร์ที่ต้องเดินทางด้วยสายการบินภายในประเทศ หรือสายการบินอื่น น้ำหนักของกระเป๋าอาจถูกกำหนดให้ต่ำหรือสูงกว่ามาตรฐานได้ ทั้งนี้ขึ้นอยู่กับข้อกำหนดของแต่ละสายการบิน ซึ่งผู้เดินทางสามารถตรวจสอบได้จากพนักงานขายด้วยตัวเอง

กรณียกเลิกการเดินทาง

1. กรณีแจ้งยกเลิกการเดินทางล่วงหน้าก่อน 30 วัน คืนในอัตราร้อยละ 100 ของเงินค่าบริการ และหักค่าใช้จ่ายที่เกิดขึ้นตามจริง
2. กรณีแจ้งยกเลิกการเดินทางล่วงหน้าก่อน 15 วัน คืนในอัตราร้อยละ 50 ของเงินค่าบริการ และหักค่าใช้จ่ายที่เกิดขึ้นตามจริง

AJ07_1 HAPPINESS REAL KYUSHU 6D4N (KINGDOM OF LIGHT) TG



3. กรณีแจ้งยกเลิกการเดินทางล่วงหน้าก่อนน้อยกว่า 15 วัน ไม่คืนเงินค่าบริการ
*** หมายเหตุ ค่าใช้จ่ายที่เกิดขึ้นจริง ได้แก่ ค่าธรรมเนียมการขอวีซ่า ค่ามัดจำบัตรโดยสารเครื่องบิน
และค่าใช้จ่ายอื่นๆที่จำเป็น ***

AJ07_1 HAPPINESS REAL KYUSHU 6D4N (KINGDOM OF LIGHT) TG



ใบอนุญาตประกอบธุรกิจนำเที่ยว เลขที่ 11/09294



e-Commerce No. 0105557025943



สมาชิกสมาคมไทยธุรกิจการท่องเที่ยว เลขที่ 03593

589/124 อาคารชุดทาวเวอร์ 1 ออฟฟิศ ชั้นที่ 22 ถนนเทพรัตน แขวงบางนาเหนือ เขตบางนา กรุงเทพมหานคร 10260

เลขที่บัญชีสำหรับชำระค่าบริการ

ชื่อบัญชี : บริษัท มีชรูมทราเวล จำกัด

 ธนาคารกสิกรไทย KASIKORN BANK 泰华农民银行	 ธนาคารกสิกรไทย (KBANK) , สาขาย่อย : เซ็นทรัลบางนา 2 เลขที่บัญชี : 664-2-23781-9 (ออมทรัพย์)
---	--



บัญชีพร้อมเพย์: 0105557025943



ชื่อบัญชี: บริษัท มีชรูมทราเวล จำกัด

สอบถามข้อมูลเพิ่มเติม
จกทัวริสต์ติดต่อ แผนกทัวริสต์บริษัท มีชรูมทราเวล จำกัด



02 105 6234



[@mushroomtravel](https://line.me/tv/@mushroomtravel)



tour@mushroomtravel.com



www.mushroomtravel.com

หรือ



สอบถาม/จองทาว Line

[@mushroomtravel](https://line.me/tv/@mushroomtravel)