

EXTEND  
HAPPINESS  
License 11/10538

**Ont**  
JOURNEY HOUSE

**AJ06\_3 HAPPINESS UNSEEN SHIKOKU 7D 5N (DOGO ONSEN)**

📍 นารุโตะ ทากามัตสึ โทคุชิมะ มัตสึยามะ ฮิเมจิ



### ทำไมต้องไปกับเรา ?

- ✈️ สายการบินระดับชาติ
- 🏨 โรงแรมทำเลดี ได้มาตรฐาน
- 👤 ครบ 10 ท่าน ออกเดินทางแน่นอน
- 💰 ราคาทุกอย่าง ไม่ต้องจ่ายเพิ่ม
- 🚰 บริการน้ำดื่ม ทุกวัน
- 📶 ฟรี Wifi On Bus



**THAI**

TG 622 (23.59) ✈️ TG 622 (07.20) ✈️ TG 673 (17.35) ✈️ TG 673 (21.25)

**BKK** กรุงเทพฯ **KIX** คินโซ **KIX** คินโซ **BKK** กรุงเทพฯ

5.30 ชั่วโมง **ขาไป** **ขากลับ** 5.45 ชั่วโมง

### ไม่พลาดเมนูเด็ด!

- Shabu Shabu เนื้อญี่ปุ่นหอมๆ
- Set Kaiseki เชื้อตาหารญี่ปุ่น
- Buffet Yakiniku บุฟเฟ่ต์ปิ้งย่างเนื้อพรีเมียม

👍 พิเศษยิ่งกว่า  
พักโรงแรม  
ออนเซ็น 4 คืน

**25 - 31 มีนาคม 2568** **86,900.-**

วันที่	โปรแกรมการเดินทาง	มื้ออาหาร			โรงแรม
		เช้า	กลางวัน	เย็น	
1	✈️ กรุงเทพ (23.59)				
2	สนามบินคินโซ โดย <b>TG622 (07.20)</b> - ศาลเจ้าอุมิโยชิ - พิพิธภัณฑ์สัตว์น้ำโคยูกิง - ซังซาฮอรรคิมโปซาน - นารุโตะ - ออนเซ็น	-	✓	✓	AoAwo Naruto Resort <a href="https://www.aoawo-naruto.com/">https://www.aoawo-naruto.com/</a> **โรงแรมออนเซ็น หรือเทียบเท่า
3	ทากามัตสึ - สวนริทสึริน - โคโตะฮิระ - โรงเรียนสอนทำอุด้ง - Konpira Omotesando Shopping Street - ศาลเจ้าโคโตะฮิระ - ออนเซ็น	✓	✓	✓	Shikishimakan <a href="https://www.shirakabaresort.jp/english/room/">https://www.shirakabaresort.jp/english/room/</a> **โรงแรมออนเซ็น หรือเทียบเท่า
4	โทคุชิมะ - ล่องเรือในแม่น้ำช่องเขาโอโตะ - สะพานคาซุระบาช - โดโกะออนเซ็น - โดโกะฮ็อปปิงสตรีท - หอนาฬิกาไม้ทรง - ออนเซ็น	✓	✓	✓	Dogo Prince Hotel <a href="https://www.dogoprince.co.jp/">https://www.dogoprince.co.jp/</a> **โรงแรมออนเซ็น หรือเทียบเท่า
5	ปราสาทมัตสึยามะ (ด้านใน) + บังกระเช้า - สวนฮิโรยาม่า - โอคายาม่า - เขตอนุรักษ์คุราซึกิคัง - ออนเซ็น	✓	✓	✓	Kurashiki Ivy Square <a href="https://www.ivysquare.co.jp/">https://www.ivysquare.co.jp/</a> **โรงแรมออนเซ็น หรือเทียบเท่า
6	ฮิเมจิ - ปราสาทฮิเมจิ (ด้านนอก) + สวนสาธารณะฮิเมจิ - โอซาก้า - ย่านชินโซบาช	✓	✓	✓	Miyako City Osaka Hommachi <a href="https://www.miyakohotels.ne.jp/hommachi/">https://www.miyakohotels.ne.jp/hommachi/</a> **โรงแรมใจกลางเมือง หรือเทียบเท่า
7	ตลาดคูโรมง - ห้างอิออน - สนามบินคินโซ - กรุงเทพฯ ✈️ สนามบินคินโซ - กรุงเทพฯ โดย <b>TG 673 (17.35-21.25)</b>	✓	-	-	อาหารรวม 15 มื้อ <b>สิทธิลับคน หมายเหตุ</b>

<b>วันแรก</b>	<b>กรุงเทพฯ</b>
21.30 น.	คณะพร้อมกันที่ท่าอากาศยานสุวรรณภูมิ อาคารผู้โดยสารขาออกระหว่างประเทศ ชั้น 4 เคาน์เตอร์สายการบินไทย เจ้าหน้าที่ทางบริษัทฯ คอยให้การต้อนรับดูแลด้านเอกสารและสัมภาระในการเดินทาง
23.59 น.	ออกเดินทางสู่ สนามบินคันไซ เมืองโอซาก้า ประเทศญี่ปุ่นโดย สายการบินไทย เที่ยวบินที่ TG 622
<b>วันที่สอง</b>	<b>สนามบินคันไซ (โอซาก้า) – ศาลเจ้าสุมิโยชิ – พิพิธภัณฑ์สัตว์น้ำไคยูคัง – ชิงช้าสวรรค์เท็มโปซาน – นารุโตะ – ออนเซ็น</b>
07.20 น.	ถึงท่าอากาศยานคันไซ เมืองโอซาก้า นำท่านผ่านพิธีการตรวจคนเข้าเมืองและศุลกากร นำท่านเดินทางสู่ ศาลเจ้าสุมิโยชิ เป็นศาลเจ้าขนาดใหญ่ที่มีชื่อเสียงของเมืองโอซาก้า สร้างขึ้นในปี ค.ศ. 211 ถือเป็นหนึ่งในศาลเจ้าที่มีความเก่าแก่มากของญี่ปุ่น นอกจากนี้ที่ศาลเจ้าสุมิโยชิ ไทฉะ ยังมีสะพานโค้งสีแดงซึ่งมีชื่อว่า โซริฮาชิ (Sorihashi) หรือที่เรียกอีกชื่อหนึ่งว่า ไทโกะบาชิ (Taikobashi) โดยวิวของสะพานที่สะท้อนกับผิวน้ำนั้นได้รับการคัดเลือกให้เป็น 1 ใน 100 วิวที่สวยงามที่สุดของภูมิภาคคันไซ (Kansai) อีกด้วย
<b>เที่ยง</b>	<b>รับประทานอาหารกลางวัน ณ ภัตตาคาร</b>
<b>บ่าย</b>	จากนั้นนำท่านสู่ พิพิธภัณฑ์สัตว์น้ำไคยูคัง หรือที่หลายคนเรียกสั้น ๆ ว่า Kaiyukan อควาเรียมแห่งหนึ่งที่มีความยิ่งใหญ่ระดับโลก และถูกจัดเป็นอควาเรียมที่ดีที่สุดในประเทศญี่ปุ่นและเอเชียพิพิธภัณฑ์สัตว์น้ำที่จำลองสภาพแวดล้อมทางธรรมชาติของมหาสมุทรที่ใหญ่ที่สุดในโลกอย่างมหาสมุทรแปซิฟิกและผิวน้ำโดยรอบ นำมาเลี้ยงในตู้ปลาขนาดใหญ่ ตู้ปลาในพิพิธภัณฑ์ ถูกจัดเรียง ให้แต่ละตู้สอดคล้องกับตำแหน่งทางภูมิศาสตร์ที่แท้จริงของมหาสมุทรแปซิฟิกสิ่งมีชีวิตประมาณ 30,000 ตัวจาก 620 สายพันธุ์ถูกจัดแสดงในตู้ปลาและต่อด้วย ชิงช้าสวรรค์เท็มโปซาน บริเวณริมอ่าวในเมืองโอซาก้า ขนาดของชิงช้าสวรรค์ที่มีความสูงถึง 112 เมตร และมีเส้นผ่านศูนย์กลางกว่า 100 เมตร ทำให้ขณะนั้น ชิงช้าสวรรค์เท็มโปซานได้ชื่อว่าเป็นชิงช้าสวรรค์ที่ใหญ่ที่สุดในโลกในช่วงเวลาที่เปิดตัวอีกด้วย และยังมีตลาดให้เราเดินเพลินเพลินกันอีกด้วยเช่นกัน
<b>ค่ำ</b>	จากนั้นได้เวลาอันสมควรนำท่านเดินทางสู่ เมืองนารุโตะ รับประทานอาหารค่ำ ณ ห้องอาหารของโรงแรม



AJ06\_3 HAPPINESS UNSEEN SHIKOKU 7D 5N (DOGO ONSEN) JL

นำท่านเข้าสู่ที่พัก AoAwo Naruto Resort หรือเทียบเท่า

<https://www.aoawo-naruto.com/>



---- พักผ่อนกับสปา รีสอร์ทแบบญี่ปุ่นแท้ๆ ให้ท่านได้อาบน้ำแร่ หรือเรียกอีกอย่างหนึ่งว่า ออนเซ็น (Onsen) เพื่อผ่อนคลายความเมื่อยล้า การอาบน้ำแร่จะทำให้เลือดลมดี ผิวพรรณสดใส มีน้ำมีนวล และยังช่วยในระบบการเผาผลาญของร่างกายให้ดีขึ้น ----

**วันที่สาม** ทากามัตสึ – สวนริทสึริน – โคโตฮิระ – โรงเรียนสอนทำอุด้ง –  
Konpira Omotesando Shopping Street – ศาลเจ้าโคโตฮิระ – ออนเซ็น

**เช้า** รับประทานอาหารเช้า ณ ห้องอาหารของโรงแรม

นำท่านเดินทางสู่ **สวนริทสึริน** เป็น 1 ใน 3 ของสวนที่มีภูมิทัศน์สวยงามและมีชื่อเสียงที่สุดของญี่ปุ่น เป็นสวนขนาดใหญ่ครอบคลุมพื้นที่มากถึง 750,000 ตารางเมตร มีทั้งภูเขาและสระน้ำในบริเวณสวน พร้อมด้วยภูเขาชิอุง (Shiun Mountain) สูงตระหง่านอยู่เบื้องหลัง ภายในบริเวณสวนมีสระน้ำ 6 สระและเนินเขาจำลอง 13 จุด การวางตำแหน่งของต้นสน สะพาน และการจัดวางหินต่างๆ งดงามลงตัว เหมาะจะถ่ายรูปทิวทัศน์สวยๆ เก็บไว้เป็นที่ระลึก



**เที่ยง** รับประทานอาหารกลางวัน ณ ภัตตาคาร

**บ่าย** จากนั้นนำท่าน **โคโตฮิระ** เพื่อนำท่านสู่ **โรงเรียนสอนทำอุด้ง** คือโรงเรียนสอนทำเส้นชานุกิอุด้งซึ่งเป็นอาหารญี่ปุ่นขึ้นชื่อของจังหวัดคางาวะคุณจะได้เรียนรู้ขั้นตอนตั้งแต่บดแป้ง ย่ำแป้ง รีดแผ่นแป้ง และตัดให้เป็นเส้นเคล็ดลับของการทำชานุกิอุด้ง



AJ06\_3 HAPPINESS UNSEEN SHIKOKU 7D 5N (DOGO ONSEN) JL

อยู่ที่ย่ำย่างเพื่อให้เส้นเหนียวนุ่ม ซึ่งเป็นเอกลักษณ์เฉพาะตัวของอุด้ง ขอบปงตถนน **Konpira Omotesando** นับเป็นถนนคนเดิน หรือ Shopping Street ยอดนิยมเต็มไปด้วยร้านค้า ร้านอาหาร ร้านขายของที่ระลึกมากมาย และสักการะต่อที่ **ศาลเจ้าโคโตอิระ** ศาลเจ้าบูชาเทพเจ้าผู้พิทักษ์แห่งท้องทะเล ที่ตั้งบนส่วนกลางของภูเขาโซซุบนระดับความสูง 521 เมตร เป็นศาลเจ้าหลักของศาลเจ้ามาตั้งแต่สมัยโบราณ ซึ่งเป็นที่เคารพบูชาของชาวเรือและการเดินเรือ ซึ่งการขึ้นไปศาลเจ้าหลักจะต้องขึ้นบันไดไปถึง 785 ชั้น และหากจะขึ้นไปถึงตัวศาลเจ้าด้านหลังก็ต้องเดินบันไดขึ้นไปอีกกว่า 1,368 ชั้น ศาลเจ้านี้มีบริเวณที่กว้างขวางมาก มีทั้งสถานที่เก็บสมบัติทางวัฒนธรรม, งานศิลปะ, ห้องโถง รวมไปถึงร้านค้าขายของที่ระลึกและร้านอาหารมากมาย


**คำ**

**รับประทานอาหารค่ำ ณ ห้องอาหารของโรงแรม**  
**นำท่านเข้าสู่ที่พัก Shikishimakan หรือเทียบเท่า**

<https://www.com-shikoku.com/en/property/onyado-shikishima-kan-hotel.html>



--- พักผ่อนกับสปา รีสอร์ทแบบญี่ปุ่นแท้ๆ ให้ท่านได้อบน้ำแร่ หรือเรียกอีกอย่างหนึ่งว่า ออนเซ็น (ONSEN) เพื่อผ่อนคลายความเมื่อยล้า การอาบน้ำแร่จะทำให้เลือดลมดี ผิวพรรณสวยใส มีน้ำมีนวล และยังช่วยในระบบการเผาผลาญของร่างกายให้ดีขึ้น ---

AJ06\_3 HAPPINESS UNSEEN SHIKOKU 7D 5N (DOGO ONSEN) JL

**วันที่สี่**      **โทคุชิมะ - ล่องเรือในแม่น้ำช่องเขาโอโบเคะ - สะพานคาซุระบาชิ - โตโกะออนเซ็น - โตโกะซ้อปิ้งสตรีท - หอนาฬิกาโบ้ทจัง - ออนเซ็น**

**เช้า**      **รับประทานอาหารเช้า ณ ห้องอาหารของโรงแรม**

นำท่าน **ล่องเรือชมหุบเขาโอโบเคะ** ชมความงามของหุบเขา ขนาบข้างสองฝั่งแม่น้ำที่เกิดจากกระแสน้ำเชี่ยวของแม่น้ำ โยชิโนะ จนกลายเป็นอนุสรณ์ทางธรรมชาติ เป็นจุดท่องเที่ยวลับที่สามารถเพลิดเพลินตลอดทั้งปีด้วย **สะพานคาซุระบาชิ** ทอดตัวข้ามแม่น้ำอิชะที่ไหลผ่านพื้นที่ภูเขาสะพานนี้สานขึ้นจากเถาวัลย์ที่เติบโตตามธรรมชาติในพื้นที่ แม้ว่าเชือกของสะพานจะทำจากไม้เลื้อย แต่สะพานนั้นก็มึ่น้ำหนักมากและหนักถึง 6 ตัน ทั้งนี้ สะพานมีความสูงประมาณ 14 เมตรจากระดับน้ำของแม่น้ำข้างล่างมันเป็นสะพานแขวนแบบสมัยโบราณ สร้างขึ้นเมื่อประมาณ 800 ปี



**เที่ยง**      **รับประทานอาหารกลางวัน ณ ภัตตาคาร**

**บ่าย**      นำท่านเดินทางสู่ **โตโกะออนเซ็น** เมืองมัตสึยามะ เป็นที่รู้จักกันในเรื่องของแหล่งน้ำพุร้อนที่เก่าแก่มากกว่า 3,000 ปี โดยเฉพาะชื่อเสียงของ Dogo Onsen น้ำพุร้อนที่เก่าแก่สุดในญี่ปุ่น ซึ่งน้ำพุร้อนแห่งนี้ได้ปรากฏในตำนานเก่าแก่ของชาวญี่ปุ่น ดังเช่นตำนานนกกกระยาง และตำนานอื่นๆ เกี่ยวกับน้ำพุร้อนจำนวนมาก ต่อด้วย **นาฬิกาโบ้ทจัง** หรือนาฬิกาบอทซันคาระคุริ เป็นอีกหนึ่งสถานที่ท่องเที่ยวของเมืองมัตสึยามะเป็นนาฬิกาที่ตั้งอยู่ใกล้สถานี โดยจะบรรเลงดนตรีในทุกๆ 1 ชั่วโมง ตึกตึกจากนวนิยาย Botchan จะออกมาเดินตามจังหวะเสียงเพลง และซ้อปิ้งต่อ**โตโกะซ้อปิ้งสตรีท** เมืองมัตสึยามะเป็นถนนซ้อปิ้งที่มีความยาว 250 เมตร ทั้ง 2 ฝั่งถนนจะเต็มไปด้วยร้านค้าต่างๆ มากมาย มีร้านค้าให้เลือกซ้อปิ้งกันอย่างเพลิดเพลิน มาซ้อปิ้งที่นี่แล้วจากนั้นนำท่านเดินทางสู่ **โรงอาบน้ำ ฮองคันออนเซ็นโตโก** สัญลักษณ์แห่งออนเซ็นโตโก เป็นที่กล่าวขานว่าออนเซ็นโตโกเป็นบ่อน้ำพุร้อนที่เก่าแก่ที่สุดในญี่ปุ่น นับได้ประมาณ 3,000 ปี บ่อน้ำพุร้อนเก่าแก่แห่งนี้ถูกกล่าวถึงในวรรณกรรมของญี่ปุ่น เช่น โคะจิกิ และนิฮงโชะกิ เจาชายโชโตะกุ ซึ่งเป็นเจาชายในอดีตของญี่ปุ่นและ **โรงอาบน้ำอะสุกะโนยุ** โรงอาบน้ำสาธารณะนี้สร้างด้วยสถาปัตยกรรมแบบยุคอะสุกะ นอกจากจะเป็นโรงอาบน้ำสาธารณะขนาดใหญ่แล้ว ภายในที่กว้างขวางของอะสุกะโนยุยังมีที่อาบน้ำกลางแจ้ง และห้องอาบน้ำพิเศษที่สร้างขึ้นเพื่อจำลอง “ยูชิเตน”



AJ06\_3 HAPPINESS UNSEEN SHIKOKU 7D 5N (DOGO ONSEN) JL



นำท่านเข้าสู่ที่พัก Dogo Prince Hotel หรือเทียบเท่า

<https://www.dogoprince.co.jp/>

ค่ำ

รับประทานอาหารค่ำ ณ ห้องอาหารของโรงแรม



--- พักผ่อนกับสปา รีสอร์ทแบบญี่ปุ่นแท้ๆ ให้ท่านได้อาบน้ำแร่ หรือเรียกอีกอย่างหนึ่งว่า ออนเซ็น (ONSEN) เพื่อผ่อนคลายความเมื่อยล้า การอาบน้ำแร่จะทำให้เลือดลมตีผิวพรรณสดใสน้ำมีนิวมอลและยังช่วยในระบบการเผาผลาญของร่างกายให้ดีขึ้น ---

AJ06\_3 HAPPINESS UNSEEN SHIKOKU 7D 5N (DOGO ONSEN) JL

**วันที่ทำ** ปราสาทมัตสึยามะ (ด้านใน) + นั่งกระเช้า – สวนชิโรยาม่า - โอคายามา –  
เขตอนุรักษ์คุราชิกิบิคัง - ออนเซ็น

**เช้า** รับประทานอาหารเช้า ณ ห้องอาหารของโรงแรม

นำท่านเดินทางสู่ ปราสาทมัตสึยามะ (และนำท่านนั่งกระเช้าเพื่อชมด้านในปราสาท) 1 ใน 12 ปราสาทดั้งเดิมที่ยังคงอยู่ของญี่ปุ่น ซึ่งตั้งอยู่บนเนินเขา

คัตสึยามะ (Mount Katsuyama) ซึ่งอยู่ใจกลางเมืองมัตสึยามะ (Matsuyama) ตัวปราสาทสร้างขึ้นในช่วงปี ค.ศ. 1603 แต่เดิมหอปราสาทมีความสูง 5 ชั้น แต่ถูกเพลิงไหม้จนเกิดความเสียหาย และได้รับการบูรณะขึ้นมาใหม่ด้วยความสูง 3 ชั้นในปี 1854 ต่อด้วย นำท่านแวะชม สวนชิโรยาม่า รอบๆ ปราสาท ร่มรื่นมีต้นไม้เรียงรายมีวิวทิวทัศน์ที่สวยงาม



**เที่ยง** รับประทานอาหารกลางวัน ณ ภัตตาคาร

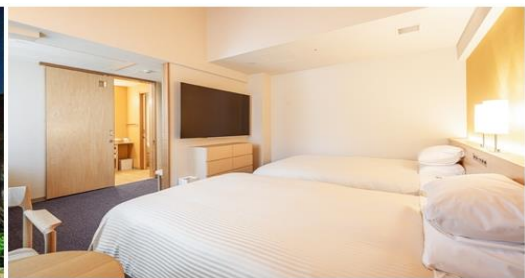
**บ่าย** จากนั้นนำท่านเดินทางสู่ โอคายามา เพื่อนำท่านเดินทางสู่ เขตอนุรักษ์คุราชิกิบิคัง ตั้งอยู่ที่เมืองคุราชิกิ (Kurashiki) ในจังหวัดโอคายามา เป็นเมืองน่ารัก ที่วิวสองข้างทางเต็มไปด้วยธรรมชาติ อาคารบ้านเรือนที่ดูโดดเด่นสวยงาม มีคลองเล็กๆ ที่นี่ในอดีตยังเคยใช้เป็นโกดังเก็บข้าวของเหล่าบรรดาพ่อค้าในยุคเอโดะ แต่ปัจจุบันได้ถูกปรับแต่งให้เป็นบ้านพักอาศัย รวมไปถึงเป็นร้านค้าขายของที่ระลึก อาหาร และขนมต่างๆ มากมาย



**ค่ำ** รับประทานอาหารค่ำ ณ ภัตตาคาร

นำท่านเข้าสู่ที่พัก Kurashiki Ivy Square หรือเทียบเท่า

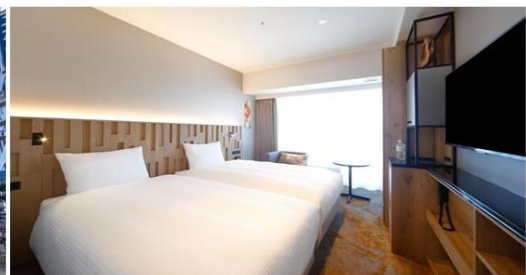
<https://www.ivysquare.co.jp/>



AJ06\_3 HAPPINESS UNSEEN SHIKOKU 7D 5N (DOGO ONSEN) JL

--- พักผ่อนกับสปา รีสอร์ทแบบญี่ปุ่นแท้ๆ ให้ท่านได้อาบน้ำแร่ หรือเรียกอีกอย่างหนึ่งว่า ออนเซ็น (ONSEN) เพื่อผ่อนคลายความเมื่อยล้า การอาบน้ำแร่จะทำให้เลือดลมดี ผิวพรรณสดใส มีน้ำมีนวล และยังช่วยในระบบการเผาผลาญของร่างกายให้ดีขึ้น ---

วันที่ทก	<b>ฮิเมจิ - ปราสาทฮิเมจิ (ด้านนอก) + สวนสาธารณะฮิเมจิ - โอซาก้า - ย่านชินไซบาชิ</b>
เช้า	<p><b>รับประทานอาหารเช้า ณ ห้องอาหารของโรงแรม</b></p> <p>จากนั้นนำท่านเดินทางสู่ <b>ปราสาทฮิเมจิ (ด้านนอก)</b> เป็นปราสาทระดับสมบัตินชาติและมรดกโลกในเมืองฮิเมจิ จังหวัดเฮียวโกะจดทะเบียนเป็นมรดกโลกยูเนสโก เป็นปราสาทที่ยิ่งใหญ่และสวยงามมากที่สุดแห่งหนึ่งของญี่ปุ่น</p> <p>ต่อด้วย <b>สวนสาธารณะฮิเมจิ</b> เป็นจุดชมดอกซากุระหรือใบไม้เปลี่ยนสีชั้นดี โดยที่มีฉากหลังเป็นปราสาทฮิเมจิ นอกจากนี้ยังเป็นจุดชมพระอาทิตย์ตกดินที่สวยงามอีกด้วย</p>
เที่ยง บ่าย	<p><b>รับประทานอาหารกลางวัน ณ ภัตตาคาร</b></p> <p>จากนั้นนำท่านสู่ <b>เมืองโอซาก้า</b> เพื่อนำท่านช้อปปิ้งต่อ <b>ย่านชินไซบาชิ</b> ตั้งอยู่ใกล้กับนัมบะและโดทงโบริตามแผนที่ด้านล่าง ซึ่งเป็นจุดท่องเที่ยวยอดนิยมที่มีทัวร์ญี่ปุ่นมาเที่ยวกันอย่างไม่ขาดสาย อยู่ที่โอซาก้า เป็นย่านช้อปปิ้งชื่อดังที่มีระยะทางการเดินช้อปปิ้งถึง 580 เมตร ถ้ารวมกับย่านร้านค้าอื่นๆ ที่อยู่ทั้งหัวและท้ายด้วยก็จะกลายเป็นย่านร้านค้าที่มีความยาวถึง 2 กิโลเมตร ไม่ว่าจะเป็นร้านขายเครื่องสำอาง ร้านขายยา ร้านปลอดภาษี ร้าน 100 เยน ร้านคาแรคเตอร์ต่างๆ ไปจนถึงร้านอาหารมากมาย</p>
ค่ำ	<p><b>รับประทานอาหารค่ำ ณ ภัตตาคาร</b></p> <p><b>นำท่านเข้าสู่ที่พัก Miyako City Osaka Hommachi หรือเทียบเท่า</b></p> <p><a href="https://www.miyakohotels.ne.jp/hommachi/">https://www.miyakohotels.ne.jp/hommachi/</a></p>



AJ06\_3 HAPPINE



**วันที่เจ็ด ตลาดคุโรมง - ห้างอออน - สนามบินคันไซ - กรุงเทพฯ**
**เช้า** **รับประทานอาหารเช้า ณ ห้องอาหารของโรงแรม**

นำท่านเดินทางสู่ **ตลาดคุโรมง** ตลาดสดซึ่งมีร้านค้าส่งและปลีกเรียงรายอยู่ มีประวัติมาตั้งแต่สมัยเอโดะตอนปลาย กินอาณาเขตตั้งแต่แถว Sennichimae สองข้างทางเรียงรายไปด้วยร้านพลาสติก ผัก ผลไม้ ผักดอง ร้านอาหาร ฯลฯ ราว 180 ร้าน ในวันธรรมดาจะมีพ่อค้าหรือพ่อครัวร้านอาหารในโอซาก้าพากันมาจับจ่ายซื้อหาวัตถุดิบไปประกอบอาหาร นำท่านช้อปปิ้งต่อที่ **ห้างอออน** แหล่งช้อปปิ้งยอดฮิตของญี่ปุ่น มีทั้งเสื้อผ้าแฟชั่นแบรนด์ดัง ของกินที่เหมาะสมของฝาก ของอร่อยสไตล์ญี่ปุ่น และสินค้าต่างๆ รวมทั้งโรงภาพยนตร์ และอื่นๆ ครบครัน


**เที่ยง** **รับประทานอาหารกลางวันอิสระตามอัธยาศัย**
**ค่ำ** **รับประทานอาหารค่ำอิสระตามอัธยาศัย**

 ได้เวลาอันสมควรนำท่านเดินทางสู่ **สนามบินคันไซ**

17.35 น. ออกเดินทางกลับสู่กรุงเทพฯ โดยสายการบินไทย เที่ยวบินที่ TG673

21.25 น. เดินทางถึงสนามบินสุวรรณภูมิ กรุงเทพฯ โดยสวัสดิภาพ

\*\*\*\*\*

## อัตราค่าบริการ

**กำหนดการเดินทาง 25 - 31 มีนาคม 2568**

ท่านละ	ราคารวมตัว	ราคาไม่รวมตัว
ผู้ใหญ่อายุ 12 ปี ขึ้นไป พักห้องละ 2-3 ท่าน	86,900.-	65,900.-
เด็กอายุ 7-11 ปี พักรวมผู้ใหญ่ มีเตียง	78,900.-	63,900. -
เด็กอายุ 2-6 ปี พักรวมผู้ใหญ่ ไม่มีเตียง	73,900.-	58,900. -
พักห้องเดี่ยว เพิ่มอีกท่านละ	24,900. -	24,900. -

### อัตรานี้ไม่รวม

1. การเดินทางในแต่ละครั้งต้องมีจำนวนผู้ร่วมเดินทาง 10 ท่านขึ้นไป

AJ06\_3 HAPPINESS UNSEEN SHIKOKU 7D 5N (DOGO ONSEN) JL

2. โรงแรม อาหาร ยานพาหนะ การบริการ ทุกพีเรียมาตรฐานเดียวกัน แต่ราคาทัวร์แตกต่างกันเนื่องจากตรงวันหยุดยาว เทศกาลสำคัญทั้งของไทยและญี่ปุ่น ราคาโรงแรมและตั๋วเครื่องบินจะสูงกว่าปกติ
3. เนื่องจากโรงแรมที่พักของญี่ปุ่นส่วนใหญ่เป็นเตียงแฝด (Twin) ลูกค้ำที่ต้องการพักเป็นเตียงคู่ (Double) บางโรงแรมอาจมีค่าใช้จ่ายเพิ่มเติม และกรณีที่โรงแรมไม่สามารถจัดห้องพักสำหรับสามท่านได้ (Triple room) ผู้เข้าพักจำเป็นต้องใช้เป็นห้องคู่ + ห้องพักเดี่ยว ลูกค้ำต้องชำระค่าห้องพักเดี่ยวเพิ่มเติม และแปลนโรงแรมส่วนใหญ่ห้องพักที่ประเภทห้องต่างกันจะไม่อยู่ใกล้กัน
4. ทางสายการบินไม่รับจองที่นั่ง Long Leg ลูกค้ำต้องชี้แจงเหตุผลหน้าเคาน์เตอร์เช็คอินด้วยตัวท่านเอง
5. ในกรณีที่ออกตั๋วเครื่องบินไปแล้วลูกค้ำไม่สามารถเดินทางได้ ทางสายการบินไม่อนุญาตให้เปลี่ยนชื่อผู้เดินทางทุกกรณี และทางบริษัทฯ ขอสงวนสิทธิ์ในการคืนค่าบริการเนื่องจากทางบริษัทฯ ชำระค่าโรงแรม ค่าเครื่องบิน ยานพาหนะ และอาหารไปล่วงหน้าแล้ว
6. ราคาทัวร์ไม่รวมภาษีมูลค่าเพิ่ม 7% (ในกรณีขอใบกำกับภาษี)

### อัตรารวม

- ค่าตั๋วเครื่องบินไป - กลับ ชั้นประหยัด (เดินทางไป-กลับพร้อมกรุ๊ปเท่านั้น) สายการบิน และ เส้นทางตามที่ระบุไว้เท่านั้น
- ค่าภาษีสนามบินและภาษีน้ำมันตามราคาทัวร์ ทางบริษัทฯ คิดอัตรา ณ วันที่ 07 พฤษภาคม 2567 หากทางสายการบินมีการเรียกเก็บเพิ่มจากวันดังกล่าว ทางบริษัทฯ ขอสงวนสิทธิ์ในการเรียกเก็บจากท่านตามความเป็นจริง
- ค่าพาหนะรับ-ส่ง และค่าเข้าชมสถานที่ท่องเที่ยวต่างๆตามรายการที่ระบุไว้เท่านั้น
- ค่าโรงแรมที่พักตามระบุในรายการหรือเทียบเท่า ห้องพักห้องละ 2-3 ท่านเท่านั้น
- ค่าอาหารและเครื่องดื่มตามรายการที่ระบุไว้เท่านั้น
- น้ำหนักกระเป๋าเดินทาง น้ำหนัก ไม่เกิน 25 กก. ส่วนกระเป๋าใบเล็กอยู่ในความดูแลของท่านเอง น้ำหนักไม่เกิน 7 กก.
- ค่าประกันภัยการเดินทางต่างประเทศเงื่อนไขตามกรมธรรม์
- หัวหน้าทัวร์ผู้มีประสบการณ์นำเที่ยวคอยดูแลอำนวยความสะดวก ตลอดการเดินทางจำนวน 1 ท่าน
- น้ำดื่มบนรถวันละ 1 ขวด

### เงื่อนไขการจอง

**บริษัทฯ เรียกเก็บค่ามัดจำ 20,000 บาท** ส่วนที่เหลือทั้งหมดชำระก่อนการเดินทาง 30 วัน หรือตามเงื่อนไขพิเศษทางบริษัทฯ กำหนด (ทางบริษัทฯ อาจมีการเรียกเก็บส่วนที่เหลือทั้งหมดก่อน 30 วัน อันเนื่องจากคณะที่เดินทางนั้นถูกจองเต็มเร็วกว่าปกติ หรือจำเป็นต้องออกตั๋วเครื่องบิน เพื่อเลี่ยงการเก็บส่วนค่าธรรมเนียมเชื้อเพลิง และค่าภาษีสนามบินที่ทางสายการบินมีการเปลี่ยนแปลงโดยไม่จำเป็นต้องแจ้งให้ทราบล่วงหน้า)

### อัตรานี้ไม่รวม

1. ค่าทำหนังสือเดินทางพาสปอร์ต

AJ06\_3 HAPPINESS UNSEEN SHIKOKU 7D 5N (DOGO ONSEN) JL

2. ค่าใช้จ่ายส่วนตัวนอกเหนือในรายการเช่นโทรศัพท์, ค่าซักรีด, ค่าเครื่องดื่มและอาหารที่สั่งเพิ่มเติมจากรายการที่ทางบริษัทฯจัดให้เป็นต้น
3. ค่าน้ำหนักกระเป๋าเดินทางในกรณีน้ำหนักเกินกว่าสายการบินกำหนดคือน้ำหนัก ไม่เกิน 25 กก.ต่อท่าน
4. ค่าภาษีท่องเที่ยวหากมีการเก็บเรียกเพิ่ม
5. ค่าวีซ่าท่องเที่ยวญี่ปุ่น กรณีผู้เดินทางต่างชาติต้องขอวีซ่าญี่ปุ่น

### เงื่อนไขการเดินทาง

บริษัทฯ ขอสงวนสิทธิ์ในการยกเลิกการเดินทาง กรณีมีผู้เดินทางต่ำกว่า 10 ท่าน โดยจะแจ้งให้ผู้เดินทางทราบล่วงหน้าก่อน 15 วัน การขอเปลี่ยนแปลงวันเดินทางหากผู้เดินทางมีความประสงค์จะขอเปลี่ยนแปลงวันเดินทาง สามารถทำได้โดยไม่เสียค่าใช้จ่าย ตามเงื่อนไขดังนี้

- ล่วงหน้าก่อนการเดินทาง 30 วัน ในช่วงปกติ
- ล่วงหน้าก่อนการเดินทาง 45 วัน ก่อนเดินทางในช่วงเทศกาลหรือ High Season (เทศกาลปีใหม่, ตรุษจีน, ตลอดเดือนเมษายน พฤษภาคม และเดือนตุลาคม)

### ตัวเครื่องบิน

1. ในการเดินทางเป็นหมู่คณะ ผู้โดยสารจะต้องเดินทางไป-กลับพร้อมกัน หากต้องการเลื่อนวันเดินทางกลับท่านต้องชำระค่าใช้จ่ายส่วนต่างที่สายการบินเรียกเก็บ
2. การจัดที่นั่งของกลุ่ม เป็นไปโดยสายการบินเป็นผู้กำหนด ซึ่งทางบริษัทฯ ไม่สามารถเข้าไปแทรกแซงได้
3. กรณีลูกค้ายกเลิกการเดินทาง แต่ทางบริษัทฯได้ดำเนินการออกตั๋วไปแล้วนั้น ผู้เดินทางต้องรอ REFUND ตามระบบของสายการบินเท่านั้น และหากท่านไม่แน่ใจในวันเดินทางดังกล่าว กรุณาตรวจสอบกับเจ้าหน้าที่ฯ เพื่อยืนยัน ในกรณีที่ตัวเครื่องบินสามารถ ทำ Refund ได้หรือไม่ก่อนที่ท่านจะชำระเงินค่าตั๋วส่วนที่เหลือ

### ค่าธรรมเนียมน้ำมันเชื้อเพลิงและค่าประกันวินาศภัยทางอากาศ

คิดตามอัตราที่ทางสายการบินปรับค่าธรรมเนียม ณ วันที่ล่าสุดที่มีการปรับค่าธรรมเนียมหากสายการบินมีการปรับขึ้นราคาในภายหลัง ถือเป็นค่าตั๋วส่วนเพิ่มที่ทางบริษัทฯ ขอสงวนสิทธิ์ในการเรียกเก็บตามความเป็นจริง ณ วันที่ออกตั๋ว

### กระเป๋าและสัมภาระการเดินทาง

1. น้ำหนักกระเป๋าและสัมภาระเดินทาง สายการบินอนุญาตให้บรรทุกได้ทั้งเครื่องบินคือ ชั้นละ 7 กก.ต่อท่าน (สำหรับผู้โดยสารชั้นประหยัด / Economy Class Passenger) หากสัมภาระมีน้ำหนักเกิน สายการบินมีสิทธิ์เรียกเก็บค่าธรรมเนียมเพิ่มได้

AJ06\_3 HAPPINESS UNSEEN SHIKOKU 7D 5N (DOGO ONSEN) JL

2. กระเป๋าใบเล็กที่สามารถนำขึ้นเครื่องได้อยู่ในความดูแลของท่านน้ำหนักไม่เกิน 7 ก.ก. และ มีความกว้าง+ ยาว+สูง ไม่เกิน 115 เซนติเมตร กว้าง ไม่เกิน 55 ซม. (22 นิ้ว) X สูง ไม่เกิน 40 ซม. (16 นิ้ว) X ลึก ไม่เกิน 25 ซม. (10 นิ้ว)
3. ในบางรายการทัวร์ที่ต้องเดินทางด้วยสายการบินภายในประเทศ หรือสายการบินอื่น น้ำหนักของกระเป๋า อาจถูกกำหนดให้ต่ำหรือสูงกว่ามาตรฐานได้ ทั้งนี้ขึ้นอยู่กับข้อกำหนดของแต่ละสายการบิน ซึ่งผู้เดินทาง สามารถตรวจสอบได้จากพนักงานขายด้วยตัวเอง

#### กรณียกเลิกการเดินทาง

1. กรณีแจ้งยกเลิกการเดินทางล่วงหน้าก่อน 30 วัน คิดในอัตราร้อยละ 100 ของเงินค่าบริการ และหักค่าใช้จ่ายที่เกิดขึ้นตามจริง
2. กรณีแจ้งยกเลิกการเดินทางล่วงหน้าก่อน 15 วัน คิดในอัตราร้อยละ 50 ของเงินค่าบริการ และหักค่าใช้จ่ายที่เกิดขึ้นตามจริง
3. กรณีแจ้งยกเลิกการเดินทางล่วงหน้าก่อนน้อยกว่า 15 วัน ไม่คืนเงินค่าบริการ  
\*\*\* หมายเหตุ ค่าใช้จ่ายที่เกิดขึ้นจริง ได้แก่ ค่าธรรมเนียมการขอวีซ่า ค่ามัดจำบัตรโดยสารเครื่องบิน และค่าใช้จ่ายอื่นๆที่จำเป็น \*\*\*

AJ06\_3 HAPPINESS UNSEEN SHIKOKU 7D 5N (DOGO ONSEN) JL

## เลขที่บัญชีสำหรับชำระค่าบริการ

ชื่อบัญชี : บริษัท มีชรูมทราเวล จำกัด

 ธนาคารกสิกรไทย KASIKORN BANK 泰华农民银行	 ธนาคารกสิกรไทย (KBANK) , สาขาย่อย : เซ็นทรัลบางนา 2 เลขที่บัญชี : <b>664-2-23781-9 (ออมทรัพย์)</b>
---	--



บัญชีพร้อมเพย์: 0105557025943



ชื่อบัญชี: บริษัท มีชรูมทราเวล จำกัด

สอบถามข้อมูลเพิ่มเติม  
จกทัวริสต์ติดต่อ แผนกทัวริสต์บริษัท มีชรูมทราเวล จำกัด



02 105 6234



[@mushroomtravel](https://line.me/tv/@mushroomtravel)



[tour@mushroomtravel.com](mailto:tour@mushroomtravel.com)



[www.mushroomtravel.com](http://www.mushroomtravel.com)

หรือ



สอบถาม/จองทาว Line

[@mushroomtravel](https://line.me/tv/@mushroomtravel)