

**JPDE\_06 TAKAYAMA HERITAGE 7DAYS 5NIGHTS**

📍 นาโกย่า ทาคายามา มัตสึโมโตะ ทะเลสาบยามานาคะโกะ โดเทียว



**DON'T WORRY, WE TAKE CARE YOU**

- ✓ ราคารวมทุกอย่างไม่ต้องจ่ายเพิ่ม!!
- ✓ การันตีครบ **10 ท่าน** ออกเดินทางแน่นอน
- ✓ สายการบินประจำชาติ Full Service
- ✓ ที่พักทำเลดี มีมาตรฐาน 3.5 - 4 ดาว
- ✓ โทด์มีอาชีพดูแลตลอด
- ✓ ไม่บังคับทิปไกด์
- ✓ รวมประกันอุบัติเหตุ
- ✓ มีน้ำดื่มบริการทุกวัน
- ✓ มีอินเทอร์เน็ตบริการบนรถบัส



เสริมเมนูพิเศษ!

- Buffet Yakiniku เนื้อญี่ปุ่นพรีเมียม
- Shabu Shabu เนื้อญี่ปุ่นหอมๆ
- Set Hida Beef เนื้อฮิดะบนไฟอ่อน

**THAI**

TG 644 (00.05)	✈	TG 644 (07.30)	TG 677 (17.30)	✈	TG 677 (22.30)
<b>BKK</b> กรุงเทพฯ	5.55 ชั่วโมง	<b>NGO</b> นาโกย่า	<b>NRT</b> นาริตะ	6.55 ชั่วโมง	<b>BKK</b> กรุงเทพฯ
		ขาไป			ขากลับ



พิเศษยิ่งกว่า  
พักโรงแรม  
ออนเซ็น 4 คืน

24 - 30 ธันวาคม 2567

**94,900.-**

วันที่	โปรแกรมการเดินทาง	มื้ออาหาร			โรงแรม
		เช้า	กลางวัน	เย็น	
1	✈ กรุงเทพฯ				
2	สนามบินคันไซ โดย TG 644 (00.05-07.30) - พิพิธภัณฑ์สัตว์น้ำท่าเรือนาโกย่า - อัญมณ: - ศาลเจ้าฮิงโคอินาริ - ปราสาทอัญมณ: (ด้านใน) - ย่านโจคามางิ - ออนเซ็น	-	✓	✓	Hotel Indigo Inuyama Hotel หรือเทียบเท่า <a href="https://www.ihg.com/hotelindigo/hotels/us/ev/inuyama/unkj/hotelideta">https://www.ihg.com/hotelindigo/hotels/us/ev/inuyama/unkj/hotelideta</a> **โรงแรมออนเซ็น
3	กีฬา - หมู่บ้านฮิราคาว่าโกะ (จุดชมวิวยุโรยาม่า) - ทาคายามา - ย่านชินมาชิจูจิ - สะพานอิเคดะ - ออนเซ็น	✓	✓	✓	Hida Plaza Hotel หรือเทียบเท่า <a href="https://www.hida-hotelplaza.co.jp/">https://www.hida-hotelplaza.co.jp/</a> **โรงแรมออนเซ็น
4	ตลาดเช้าเมืองทาคายามา - นั่งกระเช้าลอยฟ้าฮินโอะโกะ** ขึ้นอยู่กับสภาพอากาศ** - มัตสึโมโตะ - ปราสาทมัตสึโมโตะ (ด้านใน) - ออนเซ็น	✓	✓	✓	Hotel Shoho Matsumoto หรือเทียบเท่า <a href="https://www.hotel-shoho.jp/">https://www.hotel-shoho.jp/</a> **โรงแรมออนเซ็น
5	ศาลเจ้าซุวะโกะ - โมฮิเมะ (โรงบ่มสาเก) - ยามานาชิ - โทเกียวะบะฮะริสึเด ทะเลสาบยามานาคะโกะ - ออนเซ็น	✓	✓	✓	Fujimatsuzono Hotel หรือเทียบเท่า <a href="https://fujimatsuzono.com/">https://fujimatsuzono.com/</a> **โรงแรมออนเซ็น
6	หมู่บ้านอิชิโนะฮักโก - โดเทียว - ซัปโปริยันชินจูกุ	✓	✓	✓	Asakusa View Hotel Annex Rokku หรือเทียบเท่า <a href="https://www.viewhotels.co.jp/asakusa-annex/">https://www.viewhotels.co.jp/asakusa-annex/</a> **โรงแรมใจกลางเมือง
7	โดเทียว - วัดอาซากุสะ - ห้างออน ✈ สนามบินนาริตะ - กรุงเทพฯ โดย TG 677 (17.30-22.30)	✓	อาหาร รวม 15 มื้อ		สัญลักษณ์ หมายถึง



e-Commerce No. 0105557025943



สมาชิกสมาคมไทยธุรกิจการท่องเที่ยว เลขที่ 03593

วันแรก	กรุงเทพฯ
21.30 น.	คณะพร้อมกันที่ท่าอากาศยานสุวรรณภูมิ อาคารผู้โดยสารขาออกระหว่างประเทศ ชั้น 4 เคาน์เตอร์ สายการบินไทย เจ้าหน้าที่ทางบริษัทฯ คอยให้การต้อนรับดูแลด้านเอกสารและสัมภาระในการเดินทาง
วันที่สอง โคอิฮาริ	<p>สนามบินนาโกย่า – พิพิธภัณฑ์สัตว์น้ำท่าเรือนาโกย่า – อินุยามะ - ศาลเจ้าซัง</p> <p>– ปราสาทอินุยามะ (ด้านใน) - ย่านโจคามาจิ - ออนเซ็น</p>
00.05 น.	ออกเดินทางสู่ เมืองนาโกย่า ประเทศญี่ปุ่นโดย สายการบินไทย เที่ยวบินที่ TG 644
07.30 น.	<p>ถึงท่าอากาศยานสนามบินนานาชาติชิบูเซ็นแทรร์ เมืองนาโกย่า นำท่านผ่านพิธีการตรวจคนเข้าเมืองและศุลกากร จากนั้นนำท่านชม พิพิธภัณฑ์สัตว์น้ำท่าเรือ</p> <p>นาโกย่า หนึ่งในพิพิธภัณฑ์สัตว์น้ำที่ใหญ่ที่สุดและดีที่สุดในญี่ปุ่น บ้านของวาฬเพชรฆาตออร์ก้า โลมา และวาฬเบลูก้า รวมถึงสิ่งมีชีวิตในทะเลจากญี่ปุ่นไปจนถึงแอนตาร์กติกาแห่งนี้ ประกอบไปด้วยอาคารหลักสองแห่ง คือ อาคารเหนือและอาคารใต้อาคารเหนือมีตู้ปลากลางแจ้งขนาดใหญ่ที่สุดในญี่ปุ่น สระน้ำหลักมีขนาด 60x30 เมตรและลึก 12 เมตร อัฒจันทร์ในร่มจุผู้ชมมากถึง 3,000 คน เพลิดเพลินกับความบันเทิงและความรู้จากการแสดงสัตว์น้ำ รองรับโดยจอภาพขนาดใหญ่ความคมชัดสูงที่ฉากหลังของสระน้ำ</p>
เที่ยง	รับประทานอาหารกลางวัน ณ ภัตตาคาร
บ่าย	<p>จากนั้นนำท่านเดินทางสู่เมืองอินุยามะ เพื่อนำท่านสู่ ศาลเจ้าซังโคอิฮาริ เป็นอีกหนึ่งศาลเจ้าที่ตั้งอยู่ตรงทางเข้าปราสาทอินุยามะ สร้างขึ้นในช่วงศตวรรษที่ 17 เพื่อให้เทพเจ้ามาอวยพรและปกป้องปราสาท และนำท่านเข้าชมปราสาทอินุยามะ(ด้านใน) ตั้งอยู่ใจกลางเมืองอินุยามะ เป็นปราสาทที่สร้างขึ้นในตอนปลายศตวรรษที่ 16 ที่อยู่รอดมาจนถึงปัจจุบัน ปราสาทแห่งนี้มีความพิเศษตรงที่มีหอคอยที่มีความเก่าแก่ที่สุดในประเทศ และซ้อบั้งต่อด้วยย่านโจคามาจิ เป็นแหล่งท่องเที่ยวสำคัญของเมืองอินุยามะ มีทั้งร้านขายของทั่วไป คาเฟ่ และร้านของฝากเรียงรายกันอยู่ นอกจากนี้ยังมีอาคารโบราณที่สร้างมาแต่ก่อนเหลืออยู่ กลายเป็นแหล่งท่องเที่ยวที่สำคัญ ได้ทั้งชมอาคารเก่าแก่ วิิวของเมืองอินุยามะ</p>
ค่ำ	รับประทานอาหารค่ำ ณ ภัตตาคาร



JPDE\_06 TAKAYAMA HERITAGE 7D5N (ONSEN 4 NIGHTS)



นำท่านเข้าสู่ที่พัก **Hotel Indigo Inuyama Urakuen Garden, an IHG Hotel** หรือเทียบเท่า

<https://www.ihg.com/hotelindigo/hotels/us/en/inuyama/iunkj/hoteldetail>



--- พักผ่อนกับสปา รีสอร์ทแบบญี่ปุ่นแท้ๆ ให้ท่านได้อาบน้ำแร่ หรือเรียกอีกอย่างหนึ่งว่า ออนเซ็น (Onsen) เพื่อผ่อนคลายความเมื่อยล้า การอาบน้ำแร่จะทำให้เลือดลมดี ผิวพรรณสดใส มีน้ำมีนวล และยังช่วยในระบบการเผาผลาญของร่างกายให้ดีขึ้น ---

**วันที่สาม กิฟุ - หมู่บ้านชิราคาวาโกะ (จุดชมวิวยูโรยาม่า) - ทาคายาม่า - ย่านซันมาชิซุจิ**

**สะพานอิเคดะ - ออนเซ็น**

**เช้า**

รับประทานอาหารเช้า ณ ห้องอาหารของโรงแรม

จากนั้นนำท่านเดินทางสู่ หมู่บ้านชิราคาวาโกะ และ(จุดชมวิวยูโรยาม่า) สัมผัสความยิ่งใหญ่ของธรรมชาติในเมืองแห่งประวัติศาสตร์เป็นหนึ่งในสถานที่ยอดนิยมของนักท่องเที่ยว ด้วยสถาปัตยกรรมบ้านทรงหลังคาทรงมือพนมที่เรียกว่ากัชโชสุคุริซึ่งมีมาแต่โบราณ ทำให้ได้รับการขึ้นทะเบียนเป็นมรดกโลกโดย UNESCO หมู่บ้านแห่งนี้ยังคงดำรงการใช้ชีวิตที่มีมาแต่เดิมในอดีต

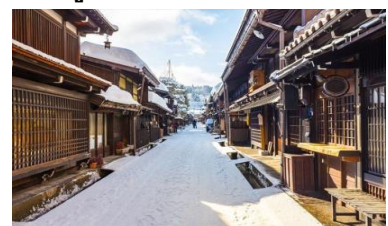


**เที่ยง**

รับประทานอาหารกลางวัน ณ ภัตตาคาร

**บ่าย**

จากนั้นนำท่านเดินทางสู่ ทาคายาม่า เพื่อนำท่านสู่ ย่านซันมาชิซุจิ หรือ Little Kyoto ลิตเติ้ลเกียวโต เป็นย่านเมืองเก่าที่ยังคงอนุรักษ์บ้านเรือนสมัยเอโดะกว่า 300 ปี เอาไว้ได้เป็นอย่างดีบ้านไม้โบราณโชนสีน้ำตาลดำ เรียงรายไปตามทางเดิน และนำท่านชม สะพานอิเคดะ สะพานข้ามแม่น้ำมียากาวะสายน้ำที่พริ้วไหวกลายเป็นหนึ่งในจุดเที่ยวชมเก็บภาพที่ขึ้นชื่อจุดหนึ่งของเมืองเก่าที่เปี่ยมด้วยเสน่ห์



**ค่ำ**

รับประทานอาหารค่ำ ณ ห้องอาหารของโรงแรม

นำท่านเข้าสู่ที่พัก **Hida Plaza Hotel** หรือเทียบเท่า

<https://www.hida-hotelpiazza.co.jp/>

JPDE\_06 TAKAYAMA HERITAGE 7D5N (ONSEN 4 NIGHTS)



-- พักผ่อนกับสปา รีสอร์ทแบบญี่ปุ่นแท้ๆ ให้ท่านได้อาบน้ำแร่ หรือเรียกอีกอย่างหนึ่งว่า ออนเซ็น (Onsen) เพื่อผ่อนคลายความเมื่อยล้า การอาบน้ำแร่จะทำให้เลือดลมดี ผิวพรรณสดใส มีน้ำมีนวล และยังช่วยในระบบการเผาผลาญของร่างกายให้ดีขึ้น ---

**วันที่สี่** ตลาดเช้าเมืองทาคายามา – นั่งกระเช้าลอยฟ้าชินโฮตะกะ **\*\* ขึ้นอยู่กับสภาพอากาศ\*\*** - มัตสึโมโตะ - ปราสาทมัตสึโมโตะ (ด้านใน) – ออนเซ็น

**เช้า** รับประทานอาหารเช้า ณ ห้องอาหารของโรงแรม

นำท่านเดินทางสู่ ตลาดเช้าเมืองทาคายามา ตลาดเช้าริมแม่น้ำ ที่สัมผัสได้ถึงวิถีชาวบ้านแบบดั้งเดิมเป็นหนึ่งในสองตลาดเช้าที่โด่งดังของ Takayama ตลาดเช้าแห่งนี้เริ่มมีมาตั้งแต่สมัยเอโดะเมื่อประมาณ 200 ปี ก่อน เปิดขายของตั้งแต่เช้าถึงเที่ยงที่นี่เป็นตลาดจริงๆ ที่ชาวบ้านออกมาขายของทั่วไป ของที่ขายส่วนมากเป็นพวกผักผลไม้ ทั้งผักสดและผักดอง เหล้าสาเก ของท้องถิ่น และของตามฤดูกาลต่างๆ



**เที่ยง** รับประทานอาหารกลางวัน ณ ภัตตาคาร

**บ่าย** จากนั้นนำท่าน นั่งกระเช้าลอยฟ้าชินโฮตะกะ **\*\* ขึ้นอยู่กับสภาพอากาศ\*\*** แหล่งท่องเที่ยวแลนด์มาร์กยอดฮิตของโอคุฮิเดะเป็นหนึ่งในกระเช้าที่เป็นเอกลักษณ์ที่สุดแห่งหนึ่งของประเทศญี่ปุ่นการขึ้นกระเช้า นั้นรวมๆแล้วจะมีระยะทาง 1,000 เมตร ใต้อันดับด้านข้างของเทือกเขาโฮทาเกะ



จากนั้นนำท่านเดินทางสู่ **หาคาโน่** เพื่อนำท่านชม **ปราสาทมัตสึโมโตะ (ด้านใน)** ตั้งอยู่ในเมืองมัตสึโมโตะ จังหวัดนาคาโน่เป็นปราสาทที่เก่าแก่ที่สุดในประเทศญี่ปุ่น เป็นหนึ่งในห้าปราสาทในญี่ปุ่นที่ถูกกำหนดให้เป็นสมบัติประจำชาติตัวปราสาทสร้างขึ้นด้วยไม้โดยไม่ใช้ตะปูแม้แต่ตัวเดียว



**ค่ำ** รับประทานอาหารค่ำ ณ ห้องอาหารของโรงแรม

**นำท่านเข้าสู่ที่พัก Hotel Shoho Matsumoto หรือเทียบเท่า**

JPDE\_06 TAKAYAMA HERITAGE 7D5N (ONSEN 4 NIGHTS)



<https://www.hotel-shoho.jp/>


- พักผ่อนกับสปา รีสอร์ทแบบญี่ปุ่นแท้ๆ ให้ท่านได้อาบน้ำแร่ หรือเรียกอีกอย่างหนึ่งว่า ออนเซ็น (Onsen) เพื่อผ่อนคลายความเมื่อยล้า การอาบน้ำแร่จะทำให้เลือดลมดี ผิวพรรณสดใส มีน้ำมีนวล และยังช่วยในระบบการเผาผลาญของร่างกายให้ดีขึ้น ----

<b>วันที่ห้า</b>	<b>ศาลเจ้าสุวะไทอะ - ไมฮิเมะ (โรงบ่มสาเก) - ชิชิโอะกะ - โกเท็มบะเอ้าท์เล็ท ทะเลสาบยามานาคะโกะ - ออนเซ็น</b>
------------------	---

**เช้า**                      รับประทานอาหารเช้า ณ ห้องอาหารของโรงแรม

จากนั้นนำท่านสู่ ศาลเจ้าสุวะไทอะ ถือเป็นศาลเจ้าที่ไม่มาไม่ได้เพราะเป็นถึงหนึ่งในศาลเจ้าที่เก่าแก่ที่สุดในญี่ปุ่น (มีอายุมากกว่า 1,200 ปีมาแล้ว) เป็นศาลเจ้าหลักของศาลเจ้าซุวะอื่นๆ 10,000 กว่าแห่งทั่วประเทศญี่ปุ่น ศาสนาชินโต บริเวณหน้าศาลเจ้ามีร้านขายของฝากด้วย นำท่านสู่ ไมฮิเมะ

(โรงบ่มสาเก) ด้านในของโรงบ่มสาเกไมฮิเมะ (Maihime) ซึ่งนอกจากสาเกญี่ปุ่นแล้ว ก็ยังมีขายของที่ระลึกต่างๆ ด้วย และทางร้านก็มีเตรียมสาเกไว้หลากหลายชนิดให้เราได้ลองชิมด้วย



**เที่ยง**                      รับประทานอาหารกลางวัน ณ ภัตตาคาร

**บ่าย**                      จากนั้นนำท่านเดินทางสู่ ชิชิโอะกะ เพื่อนำท่านช้อปปิ้งที่ โกเท็มบะเอ้าท์เล็ท เป็นเอาท์เล็ทที่มีขนาดใหญ่ที่สุดในญี่ปุ่น เป็นแหล่งช้อปปิ้งที่มีทั้ง แบรินด์ในประเทศและแบรินด์ต่างประเทศ และ

JPDE\_06 TAKAYAMA HERITAGE 7D5N (ONSEN 4 NIGHTS)

ยังสามารถมองเห็นภูเขาไฟฟูจิได้จากตรงนี้แบบชัดๆ และแบรนด์เนมมีตั้งแต่ Balenciaga, Beams, Issey Miyake, Seiko, Casio, Rayban, Adidas, Nike, Asics, Coleman, The North Face, Pokemon Store, Sanrio, Lego ลดราคาตลอดทั้งปี

**นำท่านเข้าสู่ที่พัก FUJIMATSUZONO HOTEL หรือเทียบเท่า**

<https://fujimatsuzono.com/>



ค่ำ

**รับประทานอาหารค่ำ ณ ห้องอาหารของโรงแรม**

\*\*\* ให้ท่านได้ชิมหน้าสำราญกับบุฟเฟ่ต์อาหารนานาชาติสไตล์ญี่ปุ่น ไม่ว่าจะเป็นชาบูยักษ์ ซูชิ ข้าวปั้นหน้าต่างๆ พร้อมเพิ่มรสชาติด้วยวาซาบิต้นตำรับ หรือจะเป็นเทมปุระที่ทอดจนกรอบน่ารับประทานที่เสิร์ฟผักเครื่องเคียง นอกจากนี้ยังมี ซาโรโซบะ เส้นเหนียวนุ่มรสชาติเยี่ยม, ข้าวราดแกงกะหรี่, ข้าวผัดญี่ปุ่น, ไข่ตุ๋น และมีโชะซูป \*\*\*

--- พักผ่อนกับสปา รีสอร์ทแบบญี่ปุ่นแท้ๆ ให้ท่านได้อบน้ำแร่ หรือเรียกอีกอย่างหนึ่งว่า ออนเซ็น (Onsen) เพื่อผ่อนคลายความเมื่อยล้า การอาบน้ำแร่จะทำให้เลือดลมดี ผิวพรรณสดใส มีน้ำมีนวลและยังช่วยในระบบการเผาผลาญของร่างกายให้ดีขึ้น ---

**วันที่หก หมู่บ้านโอชิโนะฮักไก - โตเกียว – ช้อปปิ้งย่านชินจูกุ**

เช้า

**รับประทานอาหารเช้า ณ ห้องอาหารของโรงแรม**

จากนั้นนำท่านเดินทางสู่ หมู่บ้านโอชิโนะฮักไก หรือที่มักเรียกกันว่า หมู่บ้านน้ำใส หมู่บ้านเล็กๆ ที่มีความน่ารัก และยังเป็นจุดที่มองเห็นวิวภูเขาไฟฟูจิได้ชัดเจน อีกทั้งยังเป็นแหล่งต้นน้ำที่ทำให้เกิดน้ำใสสะอาด พร้อมอากาศบริสุทธิ์และธรรมชาติดีๆ ที่ควรต้องมาเยือนสักครั้ง ตั้งอยู่ที่จังหวัดยามานาชิ ซึ่งเป็นบริเวณพื้นที่เดียวกันกับทะเลสาบทั้ง 5 ที่ล้อมรอบภูเขาไฟฟูจิ ดังนั้นหมู่บ้านแห่งนี้จึงสามารถมองเห็นวิวภูเขาไฟฟูจิได้อย่างใกล้ชิดมากๆ



เที่ยง

**รับประทานอาหารกลางวัน ณ ภัตตาคาร**

บ่าย

นำท่านเดินทางสู่ ย่านชินจูกุ ย่านช้อปปิ้งที่มีชื่อของกรุงโตเกียว ให้ท่านได้เพลิดเพลินกับการเลือกซื้อสินค้านานาชนิด ร้านร้อยเยน แบรินด์เนม อุปกรณ์อิเล็กทรอนิกส์ ซานริโอ ช้อปปิ้ง เสื้อผ้าแฟชั่น กระเป๋า รองเท้าวัยรุ่นอย่างโอ



JPDE\_06 TAKAYAMA HERITAGE 7D5N (ONSEN 4 NIGHTS)



นิตสิกะ ไทเกอร์!!! รวมไปถึงเครื่องสำอางยอดนิยมอย่าง SHISEIDO KANEBO KOSE SK-II ฯลฯ

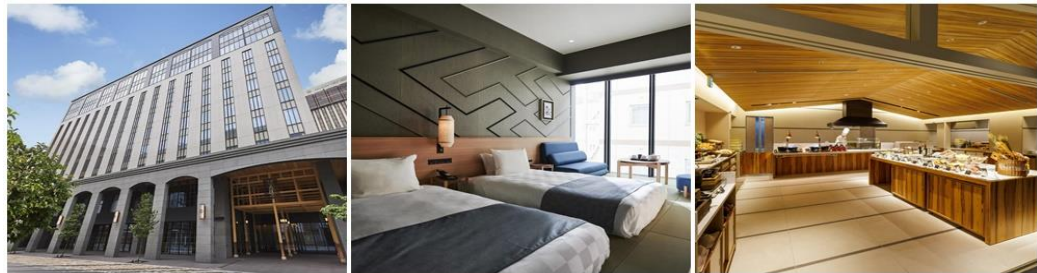
**ค่ำ**      **รับประทานอาหารค่ำ ณ ภัตตาคาร**



**น้ำ**

**ท่านเข้าสู่ที่พัก Asakusa View Hotel Annex Rokku หรือเทียบเท่า**

<https://www.viewhotels.co.jp/asakusa-annex/>



**วันที่เจ็ด**      **โตเกียว – วัดอาซากุสะ – ห้างอออน - สนามบินนาริตะ – กรุงเทพฯ**

**เช้า**      **รับประทานอาหารเช้า ณ ห้องอาหารของโรงแรม**

จากนั้นนำท่านเดินทางสู่ วัดอาซากุสะ วัดที่มีประตูและโคมแดงขนาดยักษ์โดดเด่น และเป็นวัดที่เก่าแก่ที่สุดในโตเกียว นอกจากนี้จะมีความเชื่อในเรื่องของ กระจกรูป หน้าวัด ที่เชื่อว่าถ้ากวักเอาดวงรูปเข้าหาตัวจะนำความโชคดีนอกจากนี้การทำบุญด้วย เหรียญโกะเอนหรือ เหรียญ 5 เยน จะทำให้โชคดียิ่งขึ้น

**เที่ยง**      **รับประทานอาหารกลางวันอิสระตามอัธยาศัย**

**บ่าย**      ให้ท่านอิสระกับย่านช้อปปิ้งของเมืองนาริตะที่ห้างสรรพสินค้าชื่อดัง ห้างอออน แหล่งใหญ่รวบรวมสินค้าหลากหลายชนิดรอให้ท่านเลือกซื้อ อาทิ เสื้อผ้าแฟชั่น นำสมัย กระเป๋า รองเท้า เครื่องสำอาง ของที่ระลึก เครื่องใช้ไฟฟ้า อุปกรณ์อิเล็กทรอนิกส์ เป็นต้น กรุงเทพฯ ได้เวลาอันสมควร เดินทางสู่ สนามบินนาริตะ



**17.30 น.**      ออกเดินทางกลับสู่กรุงเทพฯ โดยสายการบินไทย เที่ยวบินที่ TG677

**22.30 น.**      เดินทางถึงสนามบินสุวรรณภูมิ กรุงเทพฯ โดยสวัสดิภาพ

JPDE\_06 TAKAYAMA HERITAGE 7D5N (ONSEN 4 NIGHTS)

## อัตราค่าบริการ

กำหนดการเดินทาง

24 – 30 ธันวาคม 2567

ท่านละ	ราคารวมตัว	ราคาไม่รวมตัว
ผู้ใหญ่ พักห้องละ 2-3 ท่าน	94,900.-	63,900. -
เด็กอายุต่ำกว่า 12 ปี พักรวมผู้ใหญ่ มีเตียง	85,900. -	61,900. -
เด็กอายุต่ำกว่า 12 ปี พักรวมผู้ใหญ่ ไม่มีเตียง	80,900. -	56,900. -
พักห้องเดี่ยว เพิ่มอีกท่านละ	26,900. -	26,900. -

### อัตราที่ไม่รวม

- การเดินทางในแต่ละครั้งต้องมีจำนวนผู้ร่วมเดินทาง 10 ท่านขึ้นไป
- โรงแรม อาหาร ยานพาหนะ การบริการ ทุกพีเรียดมาตรฐานเดียวกัน แต่ราคาทัวร์แตกต่างกัน เนื่องจาก ตรงวันหยุดยาว เทศกาลสำคัญทั้งของไทยและญี่ปุ่น ราคาโรงแรมและตั๋วเครื่องบินจะสูงกว่าปกติ
- เนื่องจากโรงแรมที่พักของญี่ปุ่นส่วนใหญ่เป็นเตียงแฝด (Twin) ลูกค้ำที่ต้องการพักเป็นเตียงคู่ (Double) บางโรงแรมอาจมีค่าใช้จ่ายเพิ่มเติม และกรณีที่โรงแรมไม่สามารถจัดห้องพักสำหรับสามท่านได้ (Triple room) ผู้เข้าพักจำเป็นต้องใช้เป็นห้องคู่ + ห้องพักเดี่ยว ลูกค้ำต้องชำระค่าห้องพักเดี่ยวเพิ่มเติม และแปลนโรงแรมส่วนใหญ่ห้องพักที่ประเภทห้องต่างกันจะไม่อยู่ใกล้กัน
- ทางสายการบินไม่รับจองที่นั่ง Long Leg ลูกค้ำต้องชี้แจงเหตุผลหน้าเคาเตอร์เช็คอินด้วยตัวท่านเอง
- ในกรณีที่ออกตั๋วเครื่องบินไปแล้วลูกค้ำไม่สามารถเดินทางได้ ทางสายการบินไม่อนุญาตให้เปลี่ยนชื่อผู้เดินทางทุกกรณี และทางบริษัทฯ ขอสงวนสิทธิ์ในการคืนค่าบริการเนื่องจากทางบริษัทฯ ชำระค่าโรงแรม ค่าเครื่องบิน ยานพาหนะ และอาหารไปล่วงหน้าแล้ว

### อัตราที่รวม

- ค่าตั๋วเครื่องบินไป – กลับ ชั้นประหยัด (เดินทางไป-กลับพร้อมกรุ๊ปเท่านั้น) สายการบิน และเส้นทางตามที่ระบุไว้เท่านั้น
- ค่าภาษีสนามบินและภาษีน้ำมันตามราคาทัวร์ ทางบริษัทฯ คิดอัตรา ณ วันที่ 14 มี.ค.67 หากทางสายการบินมีการเรียกเก็บเพิ่มจากวันดังกล่าว ทางบริษัทฯ ขอสงวนสิทธิ์ในการเรียกเก็บจากท่านตามความเป็นจริง

JPDE\_06 TAKAYAMA HERITAGE 7D5N (ONSEN 4 NIGHTS)



- ค่าพาหนะรับ-ส่ง และค่าเข้าชมสถานที่ท่องเที่ยวต่างๆตามรายการที่ระบุไว้เท่านั้น
- ค่าโรงแรมที่พักตามระบุในรายการหรือเทียบเท่า ห้องพักห้องละ 2-3 ท่านเท่านั้น
- ค่าอาหารและเครื่องดื่มตามรายการที่ระบุเท่านั้น
- น้ำหนักกระเป๋าเดินทาง น้ำหนักไม่เกิน ท่านละ 30 กก. ส่วนกระเป๋าใบเล็กอยู่ในความดูแลของท่านเอง น้ำหนักไม่เกิน 7 กก.
- ค่าประกันภัยการเดินทางต่างประเทศเงื่อนไขตามกรมธรรม์
- หัวหน้าทัวร์ผู้มีประสบการณ์นำเที่ยวคอยดูแลอำนวยความสะดวก ตลอดการเดินทางจำนวน 1 ท่าน
- นำดื่มบนรถวันละ 1 ขวด

### เงื่อนไขการจอง

**บริษัทฯ เรียกเก็บค่ามัดจำ 20,000 บาท** ส่วนที่เหลือทั้งหมดชำระก่อนการเดินทาง 30 วัน หรือตามเงื่อนไขพิเศษทางบริษัทฯกำหนด (ทางบริษัทฯอาจมีการเรียกเก็บส่วนที่เหลือทั้งหมดก่อน 30 วัน อันเนื่องมาจากขณะที่เดินทางนั้นถูกจองเต็มเร็วกว่าปกติ หรือจำเป็นต้องออกตัวเครื่องบิน เพื่อเลี่ยงการเก็บส่วนค่าธรรมเนียมเชื้อเพลิง และค่าภาษีสนามบินที่ทางสายการบินมีการเปลี่ยนแปลงโดยไม่จำเป็นต้องแจ้งให้ทราบล่วงหน้า)

### อัตรานี้ไม่รวม

1. ค่าทำหนังสือเดินทางพาสปอร์ต
2. ค่าใช้จ่ายส่วนตัวนอกเหนือในรายการเช่นโทรศัพท์, ค่าช้อปปิ้ง, ค่าเครื่องดื่มและอาหารที่สั่งเพิ่มเติมจากรายการที่ทางบริษัทฯจัดให้เป็นต้น
3. ค่าน้ำหนักกระเป๋าเดินทางในกรณีน้ำหนักเกินกว่าสายการบินกำหนดคือ ท่านละ 30 กก. ต่อท่าน
4. ค่าภาษีท่องเที่ยวหากมีการเก็บเรียกเพิ่ม
5. ค่าวีซ่าท่องเที่ยวญี่ปุ่น กรณีผู้เดินทางต่างชาติต้องขอวีซ่าญี่ปุ่น

### เงื่อนไขการเดินทาง

บริษัทฯ ขอสงวนสิทธิ์ในการยกเลิกการเดินทาง กรณีมีผู้เดินทางต่ำกว่า 10 ท่าน โดยจะแจ้งให้ผู้เดินทางทราบล่วงหน้าก่อน 15 วัน การขอเปลี่ยนแปลงวันเดินทางหากผู้เดินทางมีความประสงค์จะขอเปลี่ยนแปลงวันเดินทาง สามารถทำได้โดยไม่เสียค่าใช้จ่าย ตามเงื่อนไขดังนี้

- ล่วงหน้าก่อนการเดินทาง 30 วัน ในช่วงปกติ
- ล่วงหน้าก่อนการเดินทาง 45 วัน ก่อนเดินทางในช่วงเทศกาลหรือ High Season (เทศกาลปีใหม่, ตรุษจีน, ตลอดเดือนเมษายน พฤษภาคม และเดือนตุลาคม)

### ตัวเครื่องบิน

1. ในการเดินทางเป็นหมู่คณะ ผู้โดยสารจะต้องเดินทางไป-กลับพร้อมกัน หากต้องการเลื่อนวันเดินทางกลับ ท่านต้องชำระค่าใช้จ่ายส่วนต่างที่สายการบินเรียกเก็บ

JPDE\_06 TAKAYAMA HERITAGE 7D5N (ONSEN 4 NIGHTS)

2. การจัดที่นั่งของกรุ๊ป เป็นไปโดยสายการบินเป็นผู้กำหนด ซึ่งทางบริษัทฯ ไม่สามารถเข้าไปแทรกแซงได้
3. กรณีลูกค้ายกเลิกการเดินทาง แต่ทางบริษัทฯ ได้ดำเนินการออกตั๋วไปแล้วนั้น ผู้เดินทางต้องรอ REFUND ตามระบบของสายการบินเท่านั้น และหากท่านไม่แน่ใจในวันเดินทางดังกล่าว กรุณาตรวจสอบกับเจ้าหน้าที่ฯ เพื่อยืนยัน ในกรณีที่ตัวเครื่องบินสามารถ ทำ Refund ได้หรือไม่ก่อนที่ท่านจะชำระเงินค่าตั๋วส่วนที่เหลือ

### ค่าธรรมเนียมน้ำมันเชื้อเพลิงและค่าประกันวินาศภัยทางอากาศ

ติดตามอัตราที่ทางสายการบินปรับค่าธรรมเนียม ณ วันที่ล่าสุดที่มีการปรับค่าธรรมเนียมหากสายการบินมีการปรับขึ้นราคาในภายหลัง ถือเป็นค่าตั๋วส่วนเพิ่มที่ทางบริษัทฯ ขอสงวนสิทธิ์ในการเรียกเก็บตามความเป็นจริง ณ วันที่ออกตั๋ว

### กระเป๋าและสัมภาระการเดินทาง

1. น้ำหนักกระเป๋าและสัมภาระเดินทาง สายการบินอนุญาตให้บรรทุกได้ต่อเครื่องบินคือ 30 กก.ต่อท่าน (สำหรับผู้โดยสารชั้นประหยัด / Economy Class Passenger) หากสัมภาระมีน้ำหนักเกิน สายการบินมีสิทธิ์เรียกเก็บค่าระวางน้ำหนักเพิ่มได้
2. กระเป๋าใบเล็กที่สามารถนำขึ้นเครื่องได้อยู่ในความดูแลของท่านน้ำหนักไม่เกิน 7 ก.ก. และ มีความกว้าง+ยาว+สูง ไม่เกิน 115 เซนติเมตร กว้าง ไม่เกิน 55 ซม. (22 นิ้ว) X สูง ไม่เกิน 40 ซม. (16 นิ้ว) X ลึก ไม่เกิน 25 ซม. (10 นิ้ว)
3. ในบางรายการตั๋วที่ต้องเดินทางด้วยสายการบินภายในประเทศ หรือสายการบินอื่น น้ำหนักของกระเป๋าอาจถูกกำหนดให้ต่ำหรือสูงกว่ามาตรฐานได้ ทั้งนี้ขึ้นอยู่กับข้อกำหนดของแต่ละสายการบิน ซึ่งผู้เดินทางสามารถตรวจสอบได้จากพนักงานขายด้วยตัวเอง

### กรณียกเลิกการเดินทาง

1. กรณีแจ้งยกเลิกการเดินทางล่วงหน้าก่อน 30 วัน คืนในอัตราร้อยละ 100 ของเงินค่าบริการ และหักค่าใช้จ่ายที่เกิดขึ้นตามจริง
2. กรณีแจ้งยกเลิกการเดินทางล่วงหน้าก่อน 15 วัน คืนในอัตราร้อยละ 50 ของเงินค่าบริการ และหักค่าใช้จ่ายที่เกิดขึ้นตามจริง
3. กรณีแจ้งยกเลิกการเดินทางล่วงหน้าก่อนน้อยกว่า 15 วัน ไม่คืนเงินค่าบริการ  
\*\*\* หมายเหตุ ค่าใช้จ่ายที่เกิดขึ้นจริง ได้แก่ ค่าธรรมเนียมการขอวีซ่า ค่ามัดจำบัตรโดยสารเครื่องบิน และค่าใช้จ่ายอื่นๆที่จำเป็น \*\*\*

JPDE\_06 TAKAYAMA HERITAGE 7D5N (ONSEN 4 NIGHTS)



## เลขที่บัญชีสำหรับชำระค่าบริการ

ชื่อบัญชี : บริษัท มีชรูมทราเวล จำกัด

 ธนาคารกสิกรไทย KASIKORN BANK 泰华农民银行	 ธนาคารกสิกรไทย (KBANK) , สาขาย่อย : เซ็นทรัลบางนา 2 เลขที่บัญชี : <b>664-2-23781-9 (ออมทรัพย์)</b>
---	--



บัญชีพร้อมเพย์: 0105557025943



ชื่อบัญชี: บริษัท มีชรูมทราเวล จำกัด

สอบถามข้อมูลเพิ่มเติม  
จกทัวริสต์ติดต่อ แผนกทัวริสต์บริษัท มีชรูมทราเวล จำกัด



02 105 6234



[@mushroomtravel](https://line.me/tv/@mushroomtravel)



[tour@mushroomtravel.com](mailto:tour@mushroomtravel.com)



[www.mushroomtravel.com](http://www.mushroomtravel.com)

หรือ



สอบถาม/จองทัว Line

[@mushroomtravel](https://line.me/tv/@mushroomtravel)