

JPNO_08 TAKAYAMA AUTUMN SAKURA 7DAYS 5NIGHTS

📍 นาโกย่า โตโยต้า โอบะระ ทัพุ ทาคายามา โตเกียว



DON'T WORRY, WE TAKE CARE YOU

- ✓ ราคารวมทุกอย่างไม่ต้องจ่ายเพิ่ม!!
- ✓ การ์ตูนดิครบ **10 ท่าน** ออกเดินทางแน่นอน
- ✓ สายการบินประจำชาติ Full Service
- ✓ ที่พักทำเลดี มีมาตรฐาน 3.5 - 4 ดาว
- ✓ โทด์มีอาหารเช้าตลอด
- ✓ ไม่บังคับทิป
- ✓ รวมประกันอุบัติเหตุ
- ✓ มีน้ำดื่มบริการทุกวัน
- ✓ มีอินเทอร์เน็ตบริการบนรถบัส



เสริมเมนูพิเศษ !

- Buffet Yakiniku เนื้อญี่ปุ่นพรีเมียม
- Shabu Shabu เนื้อญี่ปุ่นหอมๆ
- Set Japan เชื้อญี่ปุ่น

THAI

TG 644 (00.05)	✈	TG 644 (07.30)	TG 677 (17.30)	✈	TG 677 (22.30)
BKK กรุงเทพฯ	5.25 ชั่วโมง	NGO นาโกย่า	NRT นาริตะ	6.55 ชั่วโมง	BKK กรุงเทพฯ
		ขาไป			ขากลับ



พิเศษยิ่งกว่า
พักโรงแรม
ออนเซ็น 3 คืน

21-27 พฤศจิกายน 2567

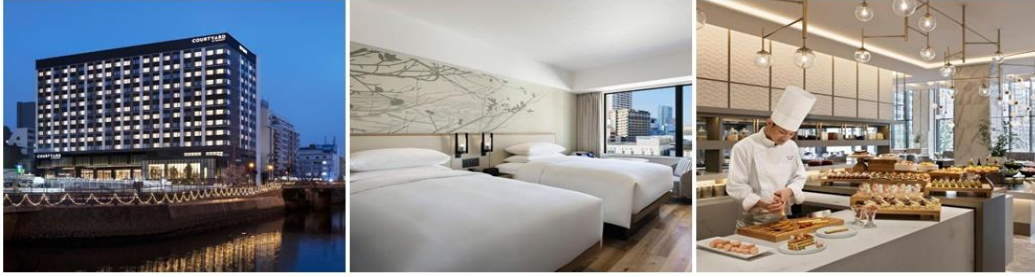
82,900 .-

วันที่	โปรแกรมการเดินทาง	มื้ออาหาร			โรงแรม
		เช้า	กลางวัน	เย็น	
1	✈ กรุงเทพฯ				
2	นาโกย่า โดย TG 644 (00.05-07.30) - ปราสาทนาโกย่า (ด้านใน) - วัดเจ้าแม่กวนอิมโอสุคันนอน - ย่านช้อปปิ้งโอสุ - ย่านซากาเอะ	-	✓	✓	Courtyard by Marriott Nagoya หรือเทียบเท่า https://www.marriott.com/en-us/hotels/ngocy-courtyard-nagoya/overview/ **โรงแรมใจกลางเมือง
3	โตโยต้า - ชองซาโคริงค - วัดโคจาคุจิ - โอบะระ - สวนโอบะระฟูโรโอ - เกะโระ - สพานทะเลโรโอะฮาชิ - ฟุเนซึจิ - ศาลเจ้าทะเลโระออนเซ็น - ออนเซ็น	✓	✓	✓	Gero Onsen Hotel Kusakabe Armeria หรือเทียบเท่า https://www.armeria.co.jp/ **โรงแรมออนเซ็น
4	ทัพุ - หมู่บ้านฮิราคาว่าโกะ (ฮิโรยาม่า) - ทาคายามา - ย่านชินมาชิซูจิ - หมู่บ้านพื้นเมืองฮิดะ - ออนเซ็น	✓	✓	✓	Takayama Green Hotel หรือเทียบเท่า https://www.takayama-gh.com/ **โรงแรมออนเซ็น
5	ตลาดเช้าเมืองทาคายามา - นั่งรถเช่าล่องฟ้าชินโอะกะ: ** ขึ้นอยู่กับสภาพอากาศ** - นากาโน่ - ศาลเจ้าสุวะโทะวะ - ออนเซ็น	✓	✓	✓	Tateshina Grand Hotel TAKINOYU หรือเทียบเท่า https://takinoyu.co.jp/ **โรงแรมออนเซ็น
6	โตเกียว - ชอนบิจิยามะชินจูกุ	✓	✓	✓	Groove Shinjuku, A Parkroyal Hotel หรือเทียบเท่า https://www.pacific.com/en/hotels-and-resorts/hotel-groove-shinjuku.html **โรงแรมใจกลางเมือง ย่านชินจูกุ
7	โตเกียว - วัดอาซากุสะ - ห้างอิออน ✈ นาริตะ - กรุงเทพฯ โดย TG 677 (17.230-22.30)	✓	อาหาร รวม 15 มื้อ		สัญลักษณ์ หมายถึง

วันแรก	กรุงเทพฯ
21.00 น.	คณะพร้อมกันที่ท่าอากาศยานสุวรรณภูมิ อาคารผู้โดยสารขาออกระหว่างประเทศ ชั้น 4 เคาน์เตอร์ สายการบินไทย เจ้าหน้าที่ทางบริษัทฯ คอยให้การต้อนรับดูแลด้านเอกสารและสัมภาระในการเดินทาง
วันที่สอง	สนามินนาโกย่า – ปราสาทนาโกย่า (ด้านใน) – วัดเจ้าแม่กวนอิมโอสุคันนอน – ย่านช้อปปิ้งโอสุ - ย่านซาคาเอะ
00.05 น.	ออกเดินทางสู่ เมืองนาโกย่า ประเทศญี่ปุ่นโดย สายการบินไทย เที่ยวบินที่ TG 644
07.30 น.	ถึงท่าอากาศยานนานาชาติชูบุเซนแทรร์ เมืองนาโกย่า นำท่านผ่านพิธีการตรวจคนเข้าเมือง และศุลกากร จากนั้นนำท่านเดินทางสู่ ปราสาทนาโกย่า (ด้านใน) ปราสาทที่มีความเก่าแก่ และมีความสำคัญทางวัฒนธรรม แลนด์มาร์คสำคัญของ เมืองนาโกย่า จังหวัดไอจิ พาไปชมความงดงาม ประวัติความเป็นมา
เที่ยง	รับประทานอาหารกลางวัน ณ ภัตตาคาร
บ่าย	จากนั้นนำท่านเดินทางสู่ วัดเจ้าแม่กวนอิมโอสุคันนอน วัดสำคัญที่ตั้งอยู่ใจกลางเมืองนาโกย่า เป็นวัดพระพุทธศาสนานิกายชินงอนเป็นแหล่งท่องเที่ยวที่สำคัญและสวยงามมากที่สุดอีกแห่งของเมืองนี้ ด้วยตัวอาคารหลักของวัดนั้นมีสถาปัตยกรรมที่สวยงาม สร้างมาตั้งแต่ช่วงสมัยปี ค.ศ. 1333 ซึ่งช่วงแรกนั้นตั้งอยู่ที่จังหวัดกิฟุ และได้ย้ายมายังนาโกย่าในปี ค.ศ. 1612 จากนั้นนำท่านช้อปปิ้งต่อ ย่านโอสุ ของเมืองนาโกย่า มีอายุประมาณ 400 กว่าปี เป็นถนนการค้าที่มีชื่อเสียงและได้รับความนิยมจากนักท่องเที่ยวเป็นอย่างมากด้วยมนต์เสน่ห์ของบรรยากาศย่านชานชั้นแรงงานแบบดั้งเดิม และช้อปปิ้ง ย่านซาคาเอะ เป็นย่านที่คึกคักอยู่ในนาโกย่าซึ่งบริเวณนั้นเต็มไปด้วยแหล่งช้อปปิ้งและแหล่งร้านอาหารมากมาย เรียกได้ว่าที่นี่มีทุกอย่าง โดยเฉพาะแหล่งราตรีอาทิเช่นคลับและบาร์ และยังมีห้างสรรพสินค้า แหล่งรวมแฟชั่นและร้านค้าสุดเก๋มากมาย
ค่ำ	รับประทานอาหารค่ำ ณ ภัตตาคาร นำท่านเข้าสู่ที่พัก Courtyard by Marriott Nagoya หรือเทียบเท่า https://www.marriott.com/en-us/hotels/ngocy-courtyard-nagoya/overview/



JPNO_08 TAKAYAMA AUTUMN SAKURA 7D5N (GERO ONSEN) TG



วันที่สาม โตโยต้า - ช่องเขาโครังเค - วัดโคจาคุจิ - โอบาระ - สวนโอบาระฟูเรไอ - เกะโระ - สะพานเกะโระโอฮาชิ - ฟุนเซ็นจิ - ศาลเจ้าเกะโระออนเซ็น - ออนเซ็น

เช้า

รับประทานอาหารเช้า ณ ห้องอาหารของโรงแรม

นำท่านเดินทางสู่ เมืองโตโยต้า เพื่อนำท่านสู่ ช่องเขาโครังเค เป็นหุบเขาที่เป็นแหล่งท่องเที่ยวเป็นจุดชมใบไม้เปลี่ยนสีที่สวยงาม และเป็นสถานที่ที่มีชื่อเสียงในการชมสีสันแห่งฤดูใบไม้ร่วง เทศกาลเมเปิ้ลที่จัดขึ้นในเดือนพฤศจิกายนของทุกปี ชวนให้ท่านชื่นชมความงามอันน่าทึ่งของต้นเมเปิ้ลญี่ปุ่นราว 4000 นำท่านสักการะต่อ วัดโคจาคุจิ

เป็นวัดเก่าแก่ของสำนักโซโตะของศาสนาพุทธนิกายเซน ตั้งอยู่ใจกลางโครังเค หนึ่งในสถานที่ที่โด่งดังที่สุดในการชมใบไม้ในฤดูใบไม้ร่วง วัดถูกสร้างขึ้นในปี 1427บนซากบ้านพักเดิมของตระกูลอาสึเกะซึ่งเคยเป็นโตเมียวผู้ปกครองบริเวณนี้ ต้นเมเปิ้ลและต้นซีดาร์ญี่ปุ่นที่เติบโตอย่างหนาแน่นตลอดทางเดินไปสู่วัดสร้างความงามที่เหมาะสมอย่างยิ่งสำหรับการถ่ายภาพ



เที่ยง

รับประทานอาหารกลางวัน ณ ภัตตาคาร

จากนั้นนำท่านชม สวนโอบาระฟูเรไอ ทัศนียภาพที่สามารถชมสีชมพูของซิกิซากุระที่บานในฤดูใบไม้ร่วง ใบไม้เปลี่ยนสีสีแดงสด และหมูแมกไม้เขียวขจี ในบริเวณนั้นพร้อม ๆ กัน เป็นการผสมผสานที่งดงามอย่างแท้จริงต้นซิกิซากุระถูกปลูกอยู่โดยรอบที่ว่าการประจำเมืองสาขาโอบาระ ติดกับสวนโอบาระฟูเรไอราว 300 ต้น จะบานในฤดูใบไม้ผลิ



จากนั้นนำท่านเดินทางสู่ เกะโระ เพื่อนำท่านชม สะพานเกะโระโอฮาชิ สะพานข้ามแม่น้ำฮิเดะ ไกลบ่อออนเซ็นกลางแจ้ง Gero onsen Funsenchi และจากนั้นนำท่านชม ออนเซ็น



ฟุนเซ็นจิ บ่อน้ำพุเป็นจุดสัญลักษณ์ของเกะโระออนเซ็นซึ่งมีต้นกำเนิดมาจากน้ำพุที่อุดมสมบูรณ์ บ่อน้ำแห่งนี้ตั้งอยู่ริมแม่น้ำฮิเดะและสักการะศาลเจ้าเกะโระศาลเจ้าแห่งความศักดิ์สิทธิ์และสงบควรค่าแก่การเยี่ยมชม

คำ

รับประทานอาหารเช้า ณ ห้องอาหารของโรงแรม

นำท่านเข้าสู่ที่พัก **Gero Onsen Hotel Kusakabe Armeria** หรือเทียบเท่า

<https://www.armeria.co.jp/>



-- พักผ่อนกับสปา รีสอร์ทแบบญี่ปุ่นแท้ๆ ให้ท่านได้อาบน้ำแร่ หรือเรียกอีกอย่างหนึ่งว่า ออนเซ็น (Onsen) เพื่อผ่อนคลายความเมื่อยล้า การอาบน้ำแร่จะทำให้เลือดลมดี ผิวพรรณสดใส มีน้ำมีนวล และยังช่วยในระบบการเผาผลาญของร่างกายให้ดีขึ้น ---

วันที่สี่

กิฟุ – หมู่บ้านชิราคาวาโกะ (ชิโรยาม่า) – ทาคายาม่า - ย่านซันมาชิซูจิ – หมู่บ้านพื้นเมืองฮิตะ – ออนเซ็น

เช้า

รับประทานอาหารเช้า ณ ห้องอาหารของโรงแรม

นำท่านเดินทางสู่ กิฟุ เพื่อนำท่านสู่ หมู่บ้านชิราคาวาโกะและ (จุดชมวิวชิโรยาม่า) สัมผัสความยิ่งใหญ่ของธรรมชาติในเมืองแห่งประวัติศาสตร์เป็นหนึ่งในสถานที่ยอดนิยมของนักท่องเที่ยว ด้วยสถาปัตยกรรมบ้านทรงหลังคาทรงมือพนมที่เรียกว่ากัชโชสุคุริซึ่งมีมาแต่โบราณ ทำให้ได้รับการขึ้นทะเบียนเป็นมรดกโลกโดย UNESCO หมู่บ้านแห่งนี้ยังคงดำรงการใช้ชีวิตที่มีมาแต่เดิมในอดีต



เที่ยง

รับประทานอาหารกลางวัน ณ ภัตตาคาร

บ่าย

จากนั้นนำท่านเดินทางสู่ ทาคายาม่า เพื่อนำท่านสู่ ย่านซันมาชิซูจิ หรือ Little Kyoto ลิตเติ้ลเกียวโต เป็นย่านเมืองเก่าที่ยังคงอนุรักษ์บ้านเรือนสมัยเอโดะกว่า 300 ปี เอาไว้ได้เป็นอย่างดีบ้านไม้โบราณโทนสึน้ำตาลดำ เรียงรายไปตามทางเดิน และต่อด้วย หมู่บ้านพื้นเมืองฮิตะ เป็นอีกสถานที่หนึ่งที่คุณจะได้เดินเล่นในหมู่บ้านโบราณ ซึ่งมีบ้านหลังจั่วมากกว่า 30 หลังให้ไปถ่ายรูปกันเพลิน ๆ และภายในมีจัดแสดงข้าวของเครื่องใช้ แสดงวิถีชีวิตของชาวบ้าน ถือว่าเป็นพิพิธภัณฑ์กลางแจ้งที่ทุกท่านสามารถเพลิดเพลินไปกับธรรมชาติ



คำ **รับประทานอาหารเช้า ณ ห้องอาหารของโรงแรม**
นำท่านเข้าสู่ที่พัก Takayama Green Hotel หรือเทียบเท่า
<https://www.takayama-gh.com/>



--- พักผ่อนกับสปา รีสอร์ทแบบญี่ปุ่นแท้ๆ ให้ท่านได้อาบน้ำแร่ หรือเรียกอีกอย่างหนึ่งว่า ออนเซ็น (Onsen) เพื่อผ่อนคลายความเมื่อยล้า การอาบน้ำแร่จะทำให้เลือดลมดี ผิวพรรณสดใส มีน้ำมีนวล และยังช่วยในระบบการเผาผลาญของร่างกายให้ดีขึ้น ---

วันที่ห้า **ตลาดเช้าเมืองทาคายามา – หนึ่งกระเช้าลอยฟ้าชินโฮตะกะ **** ขึ้นอยู่กับสภาพอากาศ**** - นากาโน่ - ศาลเจ้าสุวะไทชะ - ออนเซ็น**

เช้า **รับประทานอาหารเช้า ณ ห้องอาหารของโรงแรม**
 นำท่านเดินทางสู่ **ตลาดเช้าเมืองทาคายามา** ตลาดเช้าริมแม่น้ำ ที่สัมผัสได้ถึงวิถีชาวบ้านแบบดั้งเดิมเป็นหนึ่งในสองตลาดเช้าที่โด่งดังของ Takayama ตลาดเช้าแห่งนี้เริ่มมีมาตั้งแต่สมัยเอโดะเมื่อประมาณ 200 ปีก่อน เปิดขายของตั้งแต่เช้าถึงเที่ยงที่นี่เป็นตลาดจริงๆ ที่ชาวบ้านออกมาขายของทั่วไป ของที่ขายส่วนมากเป็นพวกผักผลไม้ ทั้งผักสดและผักดอง เหล้าสาเก ของท้องถิ่น และของตามฤดูกาลต่างๆ จากนั้นนำท่าน **หนึ่งกระเช้าลอยฟ้าชินโฮตะกะ **** ขึ้นอยู่กับสภาพอากาศ****** แหล่งท่องเที่ยวแลนด์มาร์กยอดฮิตของโอคุชิตะเป็นหนึ่งในกระเช้าที่เป็นเอกลักษณ์ที่สุดแห่งหนึ่งของประเทศญี่ปุ่น การขึ้นกระเช้านี้รวมๆ แล้วจะมีระยะทาง 1,000 เมตร ไต่ระดับด้านข้างของเทือกเขาโฮทาเกะ



เที่ยง **รับประทานอาหารกลางวัน ณ ภัตตาคาร**
บ่าย จากนั้นนำท่านเดินทางสู่ **นากาโน่** เพื่อนำท่านสักการะ **ศาลเจ้าสุวะไทชะ** เป็นหนึ่งในศาลเจ้าที่เก่าแก่ที่สุดในญี่ปุ่นและเป็นที่ยึดเหนี่ยวจากงานเทศกาลที่มีลักษณะเฉพาะตัวที่จัดขึ้นเพียงหนึ่งครั้งในทุกๆ เจ็ดปี

คำ **รับประทานอาหารเช้า ณ ห้องอาหารของโรงแรม**
นำท่านเข้าสู่ที่พัก Tateshina Grand Hotel TAKINOYU หรือเทียบเท่า
<https://takinoyu.co.jp/>



-- พักผ่อนกับสปา รีสอร์ทแบบญี่ปุ่นแท้ๆ ให้ท่านได้อาบน้ำแร่ หรือเรียกอีกอย่างหนึ่งว่า ออนเซ็น (Onsen) เพื่อผ่อนคลายความเมื่อยล้า การอาบน้ำแร่จะทำให้เลือดลมดี ผิวพรรณสดใส มีน้ำมีนวล และยังช่วยในระบบการเผาผลาญของร่างกายให้ดีขึ้น ---

วันที่หก	โตเกียว – ช้อปปิ้งย่านชินจูกุ
-----------------	--------------------------------------

เช้า **รับประทานอาหารเช้า ณ ห้องอาหารของโรงแรม**

จากนั้นนำท่านเดินทางสู่ โตเกียว เมืองหลวงของประเทศญี่ปุ่น ตั้งอยู่ในภูมิภาคคันโตเป็นมหานครเมืองหลวงของญี่ปุ่นและยังเป็นเมืองที่รวมสถานที่ท่องเที่ยวต่างๆ อิตๆของญี่ปุ่น และยังเป็นแหล่งรวมร้านค้า ร้านอาหาร แหล่งช้อปปิ้ง สวนสนุกต่างๆ นอกจากนี้โตเกียวยังมีแหล่งท่องเที่ยวทางธรรมชาติ และวัฒนธรรมด้วย มีพระราชวัง ศาลเจ้าและวัดตั้งอยู่มากมาย มีแม่น้ำ และภูเขาที่สวยงาม



เที่ยง **รับประทานอาหารกลางวัน ณ ภัตตาคาร**

บ่าย นำท่านเดินทางสู่ ย่านชินจูกุ ย่านช้อปปิ้งที่มีชื่อของกรุงโตเกียว ให้ท่านได้เพลิดเพลินกับการเลือกซื้อสินค้า นานาชนิด ร้านร้อยเยน แบรินด์เนม อุปกรณ์อิเล็กทรอนิกส์ ซานริโอ ช้อปปิ้ง เสื้อผ้าแฟชั่น กระเป๋า รองเท้าวัยรุ่นอย่างอินทิสีกะ ไทเกอร์!!! รวมไปถึงเครื่องสำอางยอดนิยมอย่าง SHISEIDO KANEBO KOSE SK-II ฯลฯ



ค่ำ **รับประทานอาหารค่ำ ณ ภัตตาคาร**



JPNO_08 TAKAYAMA AUTUMN SAKURA 7D5N (GERO ONSEN) TG

นำท่านเข้าสู่ที่พัก HOTEL GROOVE SHINJUKU, A PARKROYAL หรือเทียบเท่า



/

www.panpacific.com/en/hotels-and-resorts/hotel-groove-shinjuku.html

*** พักย่านใจกลางเมืองโตเกียว ย่านชินจูกุ ***

วันที่เจ็ด

โตเกียว - วัดอาซากุสะ - ห้างอิออน - สหามบินหาริตะ - กรุงเทพฯ

เช้า

รับประทานอาหารเช้า ณ ห้องอาหารของโรงแรม

จากนั้นนำท่านเดินทางสู่ วัดอาซากุสะ หรือ วัดโคมแดง ชื่อจริง ๆ ของวัดแห่งนี้คือ วัดเซนโซจิ (Sensoji Temple) อีกหนึ่งแลนด์มาร์คสำคัญแห่งหนึ่งของญี่ปุ่น และถือเป็นวัดพุทธที่เก่าแก่ที่สุด เรื่องราวความเป็นมาของวัดนี้ เริ่มตั้งแต่สมัย ค.ศ. 628 มีสองชาวประมงพบรูปปั้นเจ้าแม่กวนอิมทองคำที่แม่น้ำซุมิดะ (Sumida) และได้นำกลับไปบูชาที่บ้านในอาซากุสะ ทั้งคู่พยายามนำรูปปั้นกลับไปคืนที่แม่น้ำครั้งแล้วครั้งเล่า สุดท้ายก็กลับมาอยู่ในมือของทั้งคู่อีกทุกครั้ง และในเวลาต่อมา ชาวประมงทั้งสอง รวมถึงชาวบ้านในระแวกนั้นได้สร้างวัดขึ้น และอัญเชิญรูปปั้นเจ้าแม่กวนอิมทองคำมาประดิษฐาน ณ วัดแห่งนี้ ตั้งแต่นั้นเป็นต้นมา



เที่ยง

รับประทานอาหารกลางวัน อิสระตามอัธยาศัย

บ่าย

นำท่านช้อปปิ้งต่อ ห้างอิออน คือห้างที่รวมเอาซูเปอร์มาร์เก็ตและช้อปปิ้งมอลล์ไว้ด้วยกัน มีสาขาอยู่มากมายทั่วประเทศญี่ปุ่น และเนื่องจากมีสินค้าหลากหลายครบครันตั้งแต่เสื้อผ้า เครื่องนุ่งห่ม สินค้าซักกะ (zakka) เครื่องใช้ไฟฟ้า หนังสือ ยาชนิดต่างๆ ตลอดจนสินค้าประเภทอาหาร จึงเหมาะสำหรับผู้ที่ต้องการซื้อของชิ้นใหญ่ หรือของที่ระลึก

ได้เวลาอันสมควรนำท่านเดินทางสู่ สหามบินหาริตะ

17.30 น.

ออกเดินทางกลับสู่กรุงเทพฯ โดยสายการบินไทย เที่ยวบินที่ TG 677

22.30 น.

เดินทางถึงสนามบินสุวรรณภูมิ กรุงเทพฯ โดยสวัสดิภาพ

อัตราค่าบริการ

กำหนดการเดินทาง
21 – 27 พฤศจิกายน

ท่านละ	ราคารวมตัว	ราคาไม่รวมตัว
ผู้ใหญ่ พักห้องละ 2-3 ท่าน	85,900.-	65,900.-
เด็กอายุต่ำกว่า 12 ปี พักรวมผู้ใหญ่ มีเตียง	77,900.-	62,900. -
เด็กอายุต่ำกว่า 12 ปี พักรวมผู้ใหญ่ ไม่มีเตียง	72,900. -	57,900. -
พักห้องเดี่ยว เพิ่มอีกท่านละ	23,900. -	23,900. -

อัตราที่ไม่รวม

1. การเดินทางในแต่ละครั้งต้องมีจำนวนผู้ร่วมเดินทาง 10 ท่านขึ้นไป
2. โรงแรม อาหาร ยานพาหนะ การบริการ ทุกพีเรียมาตรฐานเดียวกัน แต่ราคาทัวร์แตกต่างกัน เนื่องจาก ตรวงวันหยุดยาว เทศกาลสำคัญทั้งของไทยและญี่ปุ่น ราคาโรงแรมและตั๋วเครื่องบินจะสูงกว่าปกติ
3. เนื่องจากโรงแรมที่พักของญี่ปุ่นส่วนใหญ่เป็นเตียงแฝด (Twin) ลูกค้านี่ต้องการพักเป็นเตียงคู่ (Double) บางโรงแรมอาจมีค่าใช้จ่ายเพิ่มเติม และกรณีที่โรงแรมไม่สามารถจัดห้องพักสำหรับสามท่านได้ (Triple room) ผู้เข้าพักจำเป็นต้องใช้เป็นห้องคู่ + ห้องพักเดี่ยว ลูกค้านี่ชำระค่าห้องพักเดี่ยวเพิ่มเติม และแปลนโรงแรมส่วนใหญ่ห้องพักที่ประเภทห้องต่างกันจะไม่อยู่ใกล้กัน
4. ทางสายการบินไม่รับจองที่นั่ง Long Leg ลูกค้านี่ต้องชี้แจงเหตุผลหน้าเคาเตอร์เช็คอินด้วยตัวท่านเอง
5. ในกรณีที่ออกตั๋วเครื่องบินไปแล้วลูกค้านี่ไม่สามารถเดินทางได้ ทางสายการบินไม่อนุญาตให้เปลี่ยนชื่อผู้เดินทางทุกกรณี และทางบริษัทฯ ขอสงวนสิทธิ์ในการคืนค่าบริการเนื่องจากทางบริษัทฯ ชำระค่าโรงแรม ค่าเครื่องบิน ยานพาหนะ และอาหารไปล่วงหน้าแล้ว

อัตราที่รวม

- ค่าตั๋วเครื่องบินไป – กลับ ชั้นประหยัด (เดินทางไป-กลับพร้อมกรุ๊ปเท่านั้น) สายการบิน และเส้นทางตามที่ระบุไว้เท่านั้น
- ค่าภาษีสนามบินและภาษีน้ำมันตามราคาทัวร์ ทางบริษัทฯ คิดอัตรา ณ วันที่ 27 พ.ค. 67 หากทางสายการบินมีการเรียกเก็บเพิ่มจากวันดังกล่าว ทางบริษัทฯ ขอสงวนสิทธิ์ในการเรียกเก็บจากท่านตามความเป็นจริง

JPNO_08 TAKAYAMA AUTUMN SAKURA 7D5N (GERO ONSEN) TG

- ค่าพาหนะรับ-ส่ง และค่าเข้าชมสถานที่ท่องเที่ยวต่างๆตามรายการที่ระบุไว้เท่านั้น
- ค่าโรงแรมที่พักตามระบุในรายการหรือเทียบเท่า ห้องพักห้องละ 2-3 ท่านเท่านั้น
- ค่าอาหารและเครื่องดื่มตามรายการที่ระบุเท่านั้น
- น้ำหนักกระเป๋าเดินทาง น้ำหนักไม่เกิน 25 กก. ส่วนกระเป๋าใบเล็กอยู่ในความดูแลของท่านเอง น้ำหนักไม่เกิน 7 กก.
- ค่าประกันภัยการเดินทางต่างประเทศเงื่อนไขตามกรมธรรม์
- หัวหน้าทัวร์ผู้มีประสบการณ์นำเที่ยวคอยดูแลอำนวยความสะดวก ตลอดการเดินทางจำนวน 1 ท่าน
- นำทีมบรรณวันละ 1 ขวด

เงื่อนไขการจอง

บริษัทฯ เรียกเก็บค่ามัดจำ 30,000 บาท ส่วนที่เหลือทั้งหมดชำระก่อนการเดินทาง 30 วัน หรือตามเงื่อนไขพิเศษทางบริษัทฯกำหนด (ทางบริษัทฯอาจมีการเรียกเก็บส่วนที่เหลือทั้งหมดก่อน 30 วัน อันเนื่องมาจากขณะที่เดินทางนั้นถูกจองเต็มเร็วกว่าปกติ หรือจำเป็นต้องออกตัวเครื่องบิน เพื่อเลี่ยงการเก็บส่วนค่าธรรมเนียมเชื้อเพลิง และค่าภาษีสนามบินที่ทางสายการบินมีการเปลี่ยนแปลงโดยไม่จำเป็นต้องแจ้งให้ทราบล่วงหน้า)

อัตราที่ไม่รวม

1. ค่าทำหนังสือเดินทางพาสปอร์ต
2. ค่าใช้จ่ายส่วนตัวนอกเหนือในรายการเช่นโทรศัพท์, ค่าช้อปปิ้ง, ค่าเครื่องดื่มและอาหารที่สั่งเพิ่มเติมจากรายการที่ทางบริษัทฯจัดให้เป็นต้น
3. ค่าน้ำหนักกระเป๋าเดินทางในกรณีน้ำหนักเกินกว่าสายการบินกำหนดคือ ชั้นละ 25 กก. ต่อท่าน
4. ค่าภาษีท่องเที่ยวหากมีการเก็บเรียกเพิ่ม
5. ค่าวีซ่าท่องเที่ยวญี่ปุ่น กรณีผู้เดินทางต่างชาติต้องขอวีซ่าญี่ปุ่น

เงื่อนไขการเดินทาง

บริษัทฯ ขอสงวนสิทธิ์ในการยกเลิกการเดินทาง กรณีมีผู้เดินทางต่ำกว่า 10 ท่าน โดยจะแจ้งให้ผู้เดินทางทราบล่วงหน้าก่อน 15 วัน การขอเปลี่ยนแปลงวันเดินทางหากผู้เดินทางมีความประสงค์จะขอเปลี่ยนแปลงวันเดินทาง สามารถทำได้โดยไม่เสียค่าใช้จ่าย ตามเงื่อนไขดังนี้

- ล่วงหน้าก่อนการเดินทาง 30 วัน ในช่วงปกติ
- ล่วงหน้าก่อนการเดินทาง 45 วัน ก่อนเดินทางในช่วงเทศกาลหรือ High Season (เทศกาลปีใหม่, ตรุษจีน, ตลอดเดือนเมษายน พฤษภาคม และเดือนตุลาคม)

ตัวเครื่องบิน

1. ในการเดินทางเป็นหมู่คณะ ผู้โดยสารจะต้องเดินทางไป-กลับพร้อมกัน หากต้องการเลื่อนวันเดินทางกลับ ท่านต้องชำระค่าใช้จ่ายส่วนต่างที่สายการบินเรียกเก็บ

2. การจัดที่นั่งของกรุ๊ป เป็นไปโดยสายการบินเป็นผู้กำหนด ซึ่งทางบริษัทฯ ไม่สามารถเข้าไปแทรกแซงได้
3. กรณีลูกค้ายกเลิกการเดินทาง แต่ทางบริษัทฯ ได้ดำเนินการออกตั๋วไปแล้วนั้น ผู้เดินทางต้องรอ REFUND ตามระบบของสายการบินเท่านั้น และหากท่านไม่แน่ใจในวันเดินทางดังกล่าว กรุณาตรวจสอบกับเจ้าหน้าที่ฯ เพื่อยืนยัน ในกรณีที่ตัวเครื่องบินสามารถ ทำ Refund ได้หรือไม่ก่อนที่ท่านจะชำระเงินค่าตั๋วส่วนที่เหลือ

ค่าธรรมเนียมน้ำมันเชื้อเพลิงและค่าประกันวินาศภัยทางอากาศ

ติดตามอัตราที่ทางสายการบินปรับค่าธรรมเนียม ณ วันที่ล่าสุดที่มีการปรับค่าธรรมเนียมหากสายการบินมีการปรับขึ้นราคาในภายหลัง ถือเป็นค่าตั๋วส่วนเพิ่มที่ทางบริษัทฯ ขอสงวนสิทธิ์ในการเรียกเก็บตามความเป็นจริง ณ วันที่ออกตั๋ว

กระเป๋าและสัมภาระการเดินทาง

1. น้ำหนักกระเป๋าและสัมภาระเดินทาง สายการบินอนุญาตให้บรรทุกได้ทั้งเครื่องบินคือ ชั้นละ 25 กก.ต่อท่าน (สำหรับผู้โดยสารชั้นประหยัด / Economy Class Passenger) หากสัมภาระมีน้ำหนักเกิน สายการบินมีสิทธิ์เรียกเก็บค่าธรรมเนียมเพิ่มได้
2. กระเป๋าใบเล็กที่สามารถนำขึ้นเครื่องได้อยู่ในความดูแลของท่านน้ำหนักไม่เกิน 7 ก.ก. และ มีความกว้าง+ยาว+สูง ไม่เกิน 115 เซนติเมตร กว้าง ไม่เกิน 55 ซม. (22 นิ้ว) X สูง ไม่เกิน 40 ซม. (16 นิ้ว) X ลึก ไม่เกิน 25 ซม. (10 นิ้ว)
3. ในบางรายการตั๋วที่ต้องเดินทางด้วยสายการบินภายในประเทศ หรือสายการบินอื่น น้ำหนักของกระเป๋าอาจถูกกำหนดให้ต่ำหรือสูงกว่ามาตรฐานได้ ทั้งนี้ขึ้นอยู่กับข้อกำหนดของแต่ละสายการบิน ซึ่งผู้เดินทางสามารถตรวจสอบได้จากพนักงานขายด้วยตัวเอง

กรณียกเลิกการเดินทาง

1. กรณีแจ้งยกเลิกการเดินทางล่วงหน้าก่อน 30 วัน คืนในอัตราร้อยละ 100 ของเงินค่าบริการ
2. กรณีแจ้งยกเลิกการเดินทางล่วงหน้าก่อน 15 วัน คืนในอัตราร้อยละ 50 ของเงินค่าบริการ
3. กรณีแจ้งยกเลิกการเดินทางล่วงหน้าก่อนน้อยกว่า 15 วัน ไม่คืนเงินค่าบริการ

เลขที่บัญชีสำหรับชำระค่าบริการ

ชื่อบัญชี : บริษัท มีช룸ทราเวล จำกัด

 ธนาคารกสิกรไทย KASIKORN BANK 泰华农民银行	 ธนาคารกสิกรไทย (KBANK) , สาขาย่อย : เซ็นทรัลบางนา 2 เลขที่บัญชี : 664-2-23781-9 (ออมทรัพย์)
---	--



บัญชีพร้อมเพย์: 0105557025943



ชื่อบัญชี: บริษัท มีช룸ทราเวล จำกัด

สอบถามข้อมูลเพิ่มเติม
จกทวิร์ติดต่อ แผนกทวิร์บริษัท มีช룸ทราเวล จำกัด



02 105 6234



[@mushroomtravel](https://line.me/tv/@mushroomtravel)



tour@mushroomtravel.com



www.mushroomtravel.com

หรือ



สอบถาม/จองทว Line

[@mushroomtravel](https://line.me/tv/@mushroomtravel)