

JPOC_04 TAKAYAMA KAMIKOCHI 7 DAYS 5 NIGHTS

📍 โอซาก้า เกียวโต ฮนยามะ ะ กิฟุ ทาคายามา นากาโน่ โตเกียว


DON'T WORRY, WE TAKE CARE YOU

- ✓ ราคาทุกอย่างไม่ต้องจ่ายเพิ่ม!!
- ✓ ทารินต์ครบ **10 ท่าน** ออกเดินทางแน่นอน
- ✓ สายการบินประจำชาติ Full Service
- ✓ ที่พักค่าเฉลี่ย มีมาตรฐาน 3.5 - 4 ดาว
- ✓ โต๊ะอาหารเช้าตลอด
- ✓ ไม่บังคับทิป
- ✓ รวมประกันอุบัติเหตุ
- ✓ มีน้ำดื่มบริการทุกวัน
- ✓ มีอินเทอร์เน็ตบริการบนรถบัส


เสิร์ฟเมนูพิเศษ!

- Set Crab เช็ดปู
- Set Japan เช็ดเนื้อฮิดะ
- Recommended** Buffet Yakiniku เนื้อญี่ปุ่นพรีเมียม


 พิเศษยิ่งกว่า
พักโรงแรม
ออนเซ็น 2 คืน

23 - 29 ตุลาคม 2567
89,900 .-

วันที่	โปรแกรมการเดินทาง	มื้ออาหาร			โรงแรม
		เช้า	กลางวัน	เย็น	
1	✈️ กรุงเทพ (23.59)				
2	สนามบินคันไซ โดย TG 622 (07.30) - โอซาก้า - พิพิธภัณฑ์สัตว์น้ำโคยูกิจิ - ซัปโปโปะชิโนซากิ		✓	✓	Centara Grand Hotel Osaka หรือเทียบเท่า https://www.centarahotelsresorts.com/centaragrand/ja/cgoj **โรงแรมใจกลางเมือง
3	เกียวโต - ศาลเจ้าฟูชิมิอิฮาริ - วัดคินคะคุจิ + ถนนสายน้ำชา - นาโกย่า	✓	✓	✓	Courtyard By Marriott Nagoya หรือเทียบเท่า https://www.marriott.com/en-us/hotels/ngocy-courtyard-nagoya/rooms **โรงแรมใจกลางเมือง
4	นาโกย่า - ฮนยามะ - ปราสาทฮนยามะ (ด้านใน) - ย่านโจคาบาสึ - กิฟุ - หมู่บ้านฮิราคาว่าโกะ (วิวฮิโรยาม่า) - ทาคายามา - ออนเซ็น	✓	✓	✓	Takayama Green Hotel หรือเทียบเท่า https://www.takayama-gh.com/ **โรงแรมออนเซ็น
5	ตลาดเช้าเมืองทาคายามา - ย่านซันมาชิซุจิ - คาบิโคจิ - สะพานทับปะ - แม่น้ำอาซุสะ - นากาโน่	✓	✓	✓	Tateshina Grand Hotel TAKINOYU หรือเทียบเท่า https://takinoyu.co.jp/ **โรงแรมออนเซ็น
6	นากาโน่ - สวนผลไม้ (ขึ้นอยู่ตามฤดูกาล) - โตเกียว - ซัปโปโปะชิโนซากิ	✓	✓	✓	HOTEL GROOVE SHINJUKU, A PARKROYAL Hotel หรือเทียบเท่า https://www.panpacific.com/en/hotels-and-resorts/hotel-groove-shinjuku.html **โรงแรมใจกลางเมือง
7	โตเกียว - ย่านชิบามัตะ - วัดชิบามัตะ โทคะคุเก็น - ห้างฮอนดอน ✈️ สนามบินคันไซ - กรุงเทพ โดย TG 677 (17.30-22.30)	✓	อาหาร รวม 15 มื้อ		<div style="display: flex; justify-content: space-around; align-items: center;"> <div style="border: 1px solid red; padding: 2px;">สัญลักษณ์ หมายเหตุ</div> <div></div> <div></div> <div></div> <div></div> <div></div> <div></div> <div></div> <div></div> <div></div> </div>



e-Commerce No. 0105557025943



สมาชิกสมาคมไทยธุรกิจการท่องเที่ยว เลขที่ 03593

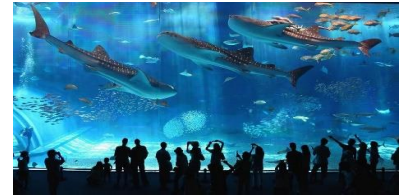
วันแรก	กรุงเทพฯ
---------------	-----------------

21.00 น. คณะพร้อมกันที่ท่าอากาศยานสุวรรณภูมิ อาคารผู้โดยสารขาออกระหว่างประเทศ ชั้น 4 เคาน์เตอร์สายการบินไทย เจ้าหน้าที่บริษัทฯ คอยให้การต้อนรับดูแลด้านเอกสาร และสัมภาระในการเดินทาง

23.59 น. ออกเดินทางสู่ ท่าอากาศยานคันไซ ประเทศญี่ปุ่นโดย สายการบินไทย เที่ยวบินที่ TG 622

วันที่สอง	สนามบินคันไซ – โอซาก้า – พิพิธภัณฑ์สัตว์น้ำไคยูคัง – ช้อปปิ้งชินไซบาชิ
------------------	---

08.00 น. เดินทางถึง ท่าอากาศยานคันไซ เมืองโอซาก้า หลังผ่านขั้นตอนการตรวจคนเข้าเมืองและศุลกากร จากนั้นนำท่านเดินทางสู่ พิพิธภัณฑ์สัตว์น้ำไคยูคัง เป็นพิพิธภัณฑ์สัตว์น้ำที่จำลองสภาพแวดล้อมทางธรรมชาติของมหาสมุทรที่ใหญ่ที่สุดในโลกอย่างมหาสมุทรแปซิฟิกและผืนน้ำโดยรอบ เลือกแต่ละภูมิภาคของแนวเทือกเขารอบมหาสมุทรแปซิฟิก และนำมาเลี้ยงในตู้ปลาขนาดใหญ่ ตู้ปลาในพิพิธภัณฑ์ ถูกจัดเรียง ให้แต่ละตู้สอดคล้องกับตำแหน่งทางภูมิศาสตร์ที่แท้จริงของมหาสมุทรแปซิฟิก สิ่งมีชีวิตประมาณ 30,000 ตัวจาก 620 สายพันธุ์ถูกจัดแสดงในตู้ปลา



เที่ยง รับประทานอาหารกลางวัน ณ ภัตตาคาร

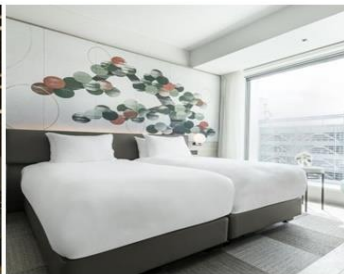
บ่าย จากนั้นนำท่านช้อปปิ้งต่อ ย่านชินไซบาชิ ย่านช้อปปิ้งและจุดท่องเที่ยวยอดนิยมที่อยู่ในโอซาก้า ซึ่งมีระยะทางสำหรับการเดินช้อปปิ้งยาวถึง 580 เมตร ซึ่งหากรวมร้านที่อยู่รอบนอกด้วยก็มีระยะทางถึง 2 กิโลเมตร โดยบนถนนเส้นนี้มีร้านค้ามากมายหลากหลายประเภท ไม่ว่าจะเป็นร้านขายเครื่องสำอางต่างๆ ร้านขายยา ร้านปลอดภาษี ร้าน 100 เยน ร้านแคแรกเตอร์ต่างๆจากการ์ตูนดังหลายๆเรื่อง รวมไปถึงจนถึงร้านอาหารและคาเฟ่ที่มีชื่อเสียง



ค่ำ รับประทานอาหารค่ำ ณ ภัตตาคาร

นำท่านเข้าสู่ที่พัก **Centara Grand Hotel Osaka** หรือเทียบเท่า

<https://www.centarahotelsresorts.com/centaragrand/ja/cgoj>



JPOC_04 TAKAYAMA KAMIKOCHI 7D5N TG

วันที่สาม	เกียวโต - ศาลเจ้าฟูชิมิอินาริ - วัดคินคะคุจิ + ถนนสายน้ำชา - นาโกย่า
เช้า	รับประทานอาหารเช้า ณ ห้องอาหารของโรงแรม จากนั้นนำท่านสู่ เมืองเกียวโต เพื่อนำท่านเดินทางสู่ ศาลเจ้าฟูชิมิอินาริ ขอพรเทพจิ้งจอก โทริอินับพันแห่งเกียวโต ยังขึ้นชื่อในเรื่องสถาปัตยกรรมด้วยที่แดงสดอันเป็นเอกลักษณ์ และรูปแบบศาลเจ้าของชินโต ทำให้ที่นี่มีเสน่ห์ตั้งแต่ประตู Romon ที่สร้างขึ้น เป็นแลนด์มาร์กอีกหนึ่งแห่งของเกียวโต
เที่ยง	รับประทานอาหารกลางวัน ณ ภัตตาคาร
บ่าย	จากนั้นนำท่านเดินทางสู่ วัดคิโยมิสึ หรือที่รู้จักกันในชื่อว่า วัดน้ำใส เป็นวัดเก่าแก่ที่อยู่คู่เมืองเกียวโต ประเทศญี่ปุ่นมาตั้งแต่ปี ค.ศ. 798 แต่หลังปัจจุบันที่เราเห็นกันนั้นได้มีการบูรณะขึ้นใหม่เมื่อปี ค.ศ. 1633 ทศนิยมภาพอันงดงามของวัดโบราณที่ตั้งอยู่บนเนินเขา รวมถึงสายน้ำบริสุทธิ์ 3 สายที่ไหลมาจาก น้ำตกโอดวะระ (Otoya Waterfall) ทำให้วัดแห่งนี้เป็น 1 ใน 17 สถานที่ในเกียวโตที่ได้รับการขึ้นทะเบียนจาก UNESCO ให้เป็นมรดกโลก และเป็นหนึ่งในสถานที่ท่องเที่ยวที่มีนักท่องเที่ยวมากที่สุดในญี่ปุ่น และต่อด้วย ถนนสายน้ำชา เป็นถนนที่เป็นทางขึ้นไปสู่วัดที่ตั้งอยู่บนเนินเขา ซึ่งเต็มไปด้วยร้านขายของที่ระลึกมากมาย ไม่ว่าจะเป็นชุดกิโมโน ตุ๊กตา เครื่องรางต่างๆ
ค่ำ	รับประทานอาหารค่ำ ณ ภัตตาคาร
	นำท่านเข้าสู่ที่พัก Courtyard By Marriott Nagoya หรือเทียบเท่า https://www.marriott.com/en-us/hotels/ngocy-courtyard-nagoya/rooms/
	  



วันที่	นาโกย่า - อินูยามะ - ปราสาทอินูยามะ (ด้านใน) - ย่านโจคามาจิ - กิฟุ - หมู่บ้านชิราคาวาโกะ (จุดชมวิวชิโรยาม่า) - ทาคายามา - ออนเซ็น
เช้า	รับประทานอาหารเช้า ณ ห้องอาหารของโรงแรม จากนั้นนำท่านเดินทางสู่ ปราสาทอินูยามะ เป็นปราสาทสไตล์ญี่ปุ่นแบบยามาจิโรที่ตั้งอยู่ในเมืองอินูยามะ จังหวัดไอจิ ประเทศญี่ปุ่น ปราสาทมองเห็นแม่น้ำคิโซ ซึ่งทำหน้าที่เป็นพรมแดนระหว่างจังหวัดไอจิและจังหวัดกิฟุเทนชูของปราสาทอินูยามะ ซึ่งเป็นหนึ่งใน 12 เทนชูยุคก่อนสมัยใหม่ที่ยังหลงเหลืออยู่ ถูกกำหนดให้เป็นเทนชูที่เก่าแก่ที่สุดที่ยังหลงเหลืออยู่ นำท่านเดินทางต่อสู่ ย่านเมืองเก่าโจคามาจิ เต็มไปด้วยบ้านเรือนไม้เก่าแก่ที่เปิดเป็นร้านค้า ร้านอาหาร คาเฟ่ ร้านขายของที่ระลึกต่าง ๆ มีของกินขึ้นชื่อของเมืองอินูยามะให้ได้ลิ้มลอง
เที่ยง	รับประทานอาหารกลางวัน ณ ภัตตาคาร
บ่าย	จากนั้นนำท่านเดินทางสู่ เมืองกิฟุ เพื่อนำท่านสู่ หมู่บ้านชิราคาวาโกะ (จุดชมวิวชิโรยาม่า) หมู่บ้านมรดกโลกที่ญี่ปุ่น อันเก่าแก่ที่ ญี่ปุ่นเป็นหมู่บ้านชานาที่ตั้งอยู่ในหุบเขาตามแม่น้ำโซกาดังอยู่บนภูเขาในเขตจังหวัดกิฟุและโทยามะทางตอนกลางของเกาะฮอนชู ประกอบไปด้วยบ้านเรือนที่มีอายุเก่าแก่กว่า 200-300 ปี จากนั้นได้เวลาอันสมควรนำท่านเดินทางสู่ เมืองทาคายามา นำท่านเข้าสู่ที่พัก Takayama Green Hotel หรือเทียบเท่า https://www.takayama-gh.com/
ค่ำ	รับประทานอาหารค่ำ ณ ห้องอาหารของโรงแรม ---- พักผ่อนกับสปาเรียสอร์ทแบบญี่ปุ่นแท้ๆ ให้ท่านได้อาบน้ำแร่ หรือเรียกอีกอย่างหนึ่งว่า ออนเซ็น (Onsen) เพื่อผ่อนคลายความเมื่อยล้า การอาบน้ำแร่จะทำให้เลือดลมดีผิวพรรณสดใสมีน้ำมีนวลและยังช่วยในระบบการเผาผลาญของร่างกายให้ดีขึ้น ----



คำ **รับประทานอาหารเช้า ณ ห้องอาหารของโรงแรม**
 --- พักผ่อนกับสปาเรียสอร์ทแบบญี่ปุ่นแท้ๆ ให้ท่านได้อาบน้ำแร่ หรือเรียกอีกอย่างหนึ่งว่า ออนเซ็น (Onsen) เพื่อผ่อนคลายความเมื่อยล้า การอาบน้ำแร่จะทำให้เลือดลมดีผิวพรรณสดใสมีน้ำมีนวลและยังช่วยในระบบการเผาผลาญของร่างกายให้ดีขึ้น ---

วันที่หก	นากาโน่ - สวนผลไม้ (ขึ้นอยู่กับฤดูกาล) - โตเกียว - ช้อปปิงชินจูกุ
-----------------	--

เช้า **รับประทานอาหารเช้า ณ ห้องอาหารของโรงแรม**
 นำท่านเดินทางสู่ **สวนผลไม้** สัมผัสประสบการณ์เก็บผลไม้ตาม ฤดูกาล
มกราคม - พฤษภาคม เป็นฤดูกาลของสตรอเบอร์รี่ (เก็บแบบไม่อื่น)
มิถุนายน - ต้นกรกฎาคม เป็นฤดูกาลของเชอร์รี่ (เก็บแบบไม่อื่น)
กรกฎาคม - สิงหาคม เป็นฤดูกาลของพีช (เก็บแบบจำกัดจำนวนผลไม้)
กลางสิงหาคม - กลางตุลาคม เป็นฤดูกาลขององุ่น (เก็บแบบไม่อื่น)
ตุลาคม - กลางพฤศจิกายน เป็นฤดูกาลของแอปเปิ้ล สาลี่ และลูกพลับ (เก็บแบบจำกัดจำนวนผลไม้)



เที่ยง **รับประทานอาหารกลางวัน ณ ภัตตาคาร**
บ่าย นำท่านเดินทางสู่ **เมืองโตเกียว** เพื่อเข้าสู่ **ย่านชินจูกุ**
 ย่านช้อปปิงที่มีชื่อของกรุงโตเกียว ให้ท่านได้เพลิดเพลินกับการเลือกซื้อสินค้านานาชนิด ร้านร้อยเยน แปรนด์เนม อุปกรณ์อิเล็กทรอนิกส์ ซานริโอช้อปป เสื้อผ้าทันสมัย กระเป๋า รองเท้า วิทยุอย่างไอทีสีกะ ไทเกอร์!!! รวมไปถึงเครื่องสำอาง ยอดนิยมอย่าง SHISEIDO KANEBO KOSE SK-II ฯลฯ



คำ **รับประทานอาหารเช้า ณ ภัตตาคาร - Buffet Yakiniku Rokkasen+Softdrink**



นำท่านเข้าสู่ที่พัก HOTEL GROOVE SHINJUKU, A PARKROYAL Hotel หรือเทียบเท่า
<https://www.panpacific.com/en/hotels-and-resorts/hotel-groove-shinjuku.html>



วันที่หก โตเกียว - ย่านชิบามาตะ - วัดชิบามาตะ ไทชะคุเท็น - ห้างอโอน - สนามบินนาริตะ - กรุงเทพฯ

เช้า

รับประทานอาหารเช้า ณ ห้องอาหารของโรงแรม

จากนั้นนำท่านเดินทางสู่ **ย่านชิบามาตะ** ในกรุงโตเกียวมีบรรยากาศเมืองเก่าให้สัมผัส สถานที่ท่องเที่ยวมีหลากหลายทั้งวัดชิบามาตะ ไทชะคุเท็นที่มีอายุมากกว่า 400 ปี ย่านร้านค้าแบบโบราณ และ ยามาโมะโตะเทอิที่มีสวนญี่ปุ่นสวยงาม ทั้งยังเป็นเมืองในภาพยนตร์เก่าที่ชื่อว่า Otoko wa Tsurai yo และในช่วงหลายปีมานี้เป็นสถานที่ถ่ายทำละครและภาพยนตร์มากมาย ต่อด้วยนำท่านสักการะ



วัดชิบามาตะ ไทชะคุเท็น วัดที่มีสวนขนาดใหญ่และรูปสลักที่ประณีตงดงามตั้งอยู่ใจกลางเมือง วัดในพระพุทธศาสนาที่งดงามแห่งนี้เป็นหัวใจสำคัญของชิบามาตะ โดยบริเวณสุดท้ายเดินวัดจะมีประตูไม้เต็งมุงที่สร้างขึ้นในปี 1896 ประดับตกแต่งด้วยงานแกะสลักงดงามคอยต้อนรับผู้ที่มาเยือนวัดชิบามาตะ ไทชะคุเท็น สร้างขึ้นในปี 1629 และตัวอาคารปัจจุบันสร้างเสร็จสมบูรณ์ในปี 1929 มีบางส่วนรอดพ้นจากความเสียหายที่เกิดขึ้นจากสงครามโลกครั้งที่สอง



เที่ยง

รับประทานอาหารกลางวันอิสระตามอัธยาศัย

บ่าย

ให้ท่านอิสระกับย่านช้อปปิ้งของเมืองนาริตะที่ห้างสรรพสินค้าชื่อดัง **ห้างอโอน** แหล่งใหญ่รวบรวมสินค้าหลากหลายชนิดรอให้ท่านเลือกซื้อ อาทิ เสื้อผ้าแฟชั่น นำสมัย กระเป๋า รองเท้า เครื่องสำอาง ของที่ระลึก เครื่องใช้ไฟฟ้า อุปกรณ์





อิเล็กทรอนิกส์ เป็นต้น ให้ท่านอิสระในการเลือกซื้อของฝาก และสินค้าที่มีชื่อเสียงของญี่ปุ่นก่อนกลับ กรุงเทพฯ ได้เวลาอันสมควร เดินทางสู่ สนามบินนาริตะ

- 17.30 น. ออกเดินทางกลับสู่กรุงเทพฯ โดยสายการบินไทย เที่ยวบินที่ TG 677
- 22.30 น. เดินทางถึงสนามบินสุวรรณภูมิ กรุงเทพฯ โดยสวัสดิภาพ

อัตราค่าบริการ

กำหนดการเดินทาง 23 - 29 ตุลาคม 2567

ท่านละ	ราคารวมตัว	ราคาไม่รวมตัว
ผู้ใหญ่ พักห้องละ 2-3 ท่าน	89,900.-	70,900.-
เด็กอายุต่ำกว่า 7-11 ปี พักรวมผู้ใหญ่ มีเตียง	80,900.-	65,900.-
เด็กอายุต่ำกว่า 2-6 ปี พักรวมผู้ใหญ่ ไม่มีเตียง	76,900.-	61,900.-
พักห้องเดี่ยว เพิ่มอีกท่านละ	25,900.-	25,900.-

อัตรานี้ไม่รวม

1. การเดินทางในแต่ละครั้งต้องมีจำนวนผู้ร่วมเดินทาง 10 ท่านขึ้นไป
2. โรงแรม อาหาร ยานพาหนะ การบริการ ทุกพีเรียมาตรฐานเดียวกัน แต่ราคาทัวร์แตกต่างกันเนื่องจากตรงวันหยุดยาว เทศกาลสำคัญทั้งของไทยและญี่ปุ่น ราคาโรงแรมและตั๋วเครื่องบินจะสูงกว่าปกติ
3. เนื่องจากโรงแรมที่พักของญี่ปุ่นส่วนใหญ่เป็นเตียงแฝด (Twin) ลูกค้ำที่ต้องการพักเป็นเตียงคู่ (Double) บางโรงแรมอาจมีค่าใช้จ่ายเพิ่มเติม และกรณีที่โรงแรมไม่สามารถจัดห้องพักสำหรับสามท่านได้ (Triple room) ผู้เข้าพักจำเป็นต้องใช้เป็นห้องคู่ + ห้องพักเดี่ยว ลูกค้ำต้องชำระค่าห้องพักเดี่ยวเพิ่มเติม และแปลนโรงแรมส่วนใหญ่ห้องพักที่ประเภทห้องต่างกันจะไม่อยู่ใกล้กัน
4. ทางสายการบินไม่รับจองที่นั่ง Long Leg ลูกค้ำต้องชี้แจงเหตุผลหน้าเคาเตอร์เช็คอินด้วยตัวท่านเอง





5. ในกรณีที่ออกตัวเครื่องบินไปแล้วลูกค้าไม่สามารถเดินทางได้ ทางสายการบินไม่อนุญาตให้เปลี่ยนชื่อผู้เดินทางทุกกรณี และทางบริษัทฯ ขอสงวนสิทธิ์ในการคืนค่าบริการเนื่องจากทางบริษัทฯ ชำระค่าโรงแรม ค่าเครื่องบิน ยานพาหนะ และอาหารไปล่วงหน้าแล้ว
6. ราคานี้ไม่รวมภาษีมูลค่าเพิ่ม 7% ในกรณีขอใบกำกับภาษี

อัตรารวม

- ค่าตัวเครื่องบินไป – กลับ ชั้นประหยัด (เดินทางไป-กลับพร้อมกรุ๊ปเท่านั้น) สายการบิน และ เส้นทางตามที่ระบุไว้เท่านั้น
- ค่าภาษีสนามบินและภาษีน้ำมันตามราคาทัวร์ ทางบริษัทฯคิดอัตรา ณ วันที่ 5 มกราคม 2567 หากทางสายการบินมีการเรียกเก็บเพิ่มจากวันดังกล่าว ทางบริษัทฯ ขอสงวนสิทธิ์ในการเรียกเก็บจากท่านตามความเป็นจริง
- ค่าพาหนะรับ-ส่ง และค่าเข้าชมสถานที่ท่องเที่ยวต่างๆตามรายการที่ระบุไว้เท่านั้น
- ค่าโรงแรมที่พักตามระบุในรายการหรือเทียบเท่า ห้องพักห้องละ 2-3 ท่านเท่านั้น
- ค่าอาหารและเครื่องดื่มตามรายการที่ระบุเท่านั้น
- น้ำหนักกระเป๋าเดินทาง น้ำหนัก 25 กก. ส่วนกระเป๋าใบเล็กอยู่ในความดูแลของท่านเอง น้ำหนักไม่เกิน 7 กก.
- ค่าประกันภัยการเดินทางต่างประเทศเงื่อนไขตามกรมธรรม์
- หัวหน้าทัวร์ผู้มีประสบการณ์นำเที่ยวคอยดูแลอำนวยความสะดวก ตลอดการเดินทางจำนวน 1 ท่าน
- น้ำดื่มบนรถวันละ 1 ขวด

เงื่อนไขการจอง

บริษัทฯ เรียกเก็บค่ามัดจำ 20,000 บาท ส่วนที่เหลือทั้งหมดชำระก่อนการเดินทาง 30 วัน หรือตามเงื่อนไขพิเศษทางบริษัทฯกำหนด (ทางบริษัทฯอาจมีการเรียกเก็บส่วนที่เหลือทั้งหมดก่อน 30 วัน อันเนื่องจากขณะที่เดินทางนั้นถูกจองเต็มเร็วกว่าปกติ หรือจำเป็นต้องออกตัวเครื่องบิน เพื่อเลี่ยงการเก็บส่วนค่าธรรมเนียมเชื้อเพลิง และค่าภาษีสนามบินที่ทางสายการบินมีการเปลี่ยนแปลงโดยไม่จำเป็นต้องแจ้งให้ทราบล่วงหน้า)





อัตรานี้ไม่รวม

1. ค่าทำหนังสือเดินทางพาสปอร์ต
2. ค่าใช้จ่ายส่วนตัวนอกเหนือในรายการเช่นโทรศัพท์, ค่าซักรีด, ค่าเครื่องดื่มและอาหารที่สั่งเพิ่มเติมจากรายการที่ทางบริษัทฯจัดให้เป็นต้น
3. ค่าน้ำหนักกระเป๋าเดินทางในกรณีน้ำหนักเกินกว่าสายการบินกำหนดคือ น้ำหนัก 25 กก. ท่าน
4. ค่าภาษีท่องเที่ยวหากมีการเก็บเรียกเพิ่ม
5. ค่าวีซ่าท่องเที่ยวญี่ปุ่น กรณีผู้เดินทางต่างชาติต้องขอวีซ่าญี่ปุ่น

เงื่อนไขการเดินทาง

บริษัทฯ ขอสงวนสิทธิ์ในการยกเลิกการเดินทาง กรณีมีผู้เดินทางต่ำกว่า 10 ท่าน โดยจะแจ้งให้ผู้เดินทางทราบล่วงหน้าก่อน 15 วัน การขอเปลี่ยนแปลงวันเดินทางหากผู้เดินทางมีความประสงค์จะขอเปลี่ยนแปลงวันเดินทางสามารถทำได้โดยไม่เสียค่าใช้จ่าย ตามเงื่อนไขดังนี้

- ล่วงหน้าก่อนการเดินทาง 30 วัน ในช่วงปกติ
- ล่วงหน้าก่อนการเดินทาง 45 วัน ก่อนเดินทางในช่วงเทศกาลหรือ High Season (เทศกาลปีใหม่, ตรุษจีน, ตลอดเดือนเมษายน พฤษภาคม และเดือนตุลาคม)

ตัวเครื่องบิน

1. ในการเดินทางเป็นหมู่คณะ ผู้โดยสารจะต้องเดินทางไป-กลับพร้อมกัน หากต้องการเลื่อนวันเดินทางกลับท่านต้องชำระค่าใช้จ่ายส่วนต่างที่สายการบินเรียกเก็บ
2. การจัดที่นั่งของกรุ๊ป เป็นไปโดยสายการบินเป็นผู้กำหนด ซึ่งทางบริษัทฯ ไม่สามารถเข้าไปแทรกแซงได้
3. กรณีลูกค้ายกเลิกการเดินทาง แต่ทางบริษัทฯได้ดำเนินการออกตั๋วไปแล้วนั้น ผู้เดินทางต้องรอ REFUND ตามระบบของสายการบินเท่านั้น และหากท่านไม่แน่ใจในวันเดินทางดังกล่าว กรุณาตรวจสอบกับเจ้าหน้าที่ เพื่อยืนยัน ในกรณีที่ตัวเครื่องบินสามารถ ทำ Refund ได้หรือไม่ก่อนที่ท่านจะชำระเงินค่าตั๋วส่วนที่เหลือ

ค่าธรรมเนียมน้ำมันเชื้อเพลิงและค่าประกันวินาศภัยทางอากาศ

คิดตามอัตราที่ทางสายการบินปรับค่าธรรมเนียม ณ วันที่ล่าสุดที่มีการปรับค่าธรรมเนียมหากสายการบินมีการปรับขึ้นราคาในภายหลัง ถือเป็นค่าตั๋วส่วนเพิ่มที่ทางบริษัทฯ ขอสงวนสิทธิ์ในการเรียกเก็บตามความเป็นจริง ณ วันที่ออกตั๋ว





กระเป๋าและสัมภาระการเดินทาง

1. น้ำหนักกระเป๋าและสัมภาระเดินทาง สายการบินอนุญาตให้บรรทุกได้ทั้งเครื่องบินคือ ชั้นละ 7 กก.ต่อท่าน (สำหรับผู้โดยสารชั้นประหยัด / Economy Class Passenger) หากสัมภาระมีน้ำหนักเกิน สายการบินมีสิทธิ์เรียกเก็บค่าธรรมเนียมเพิ่มได้
2. กระเป๋าใบเล็กที่สามารถนำขึ้นเครื่องได้อยู่ในความดูแลของท่านน้ำหนักไม่เกิน 7 ก.ก. และ มีความกว้าง+ยาว+สูง ไม่เกิน 115 เซนติเมตร กว้าง ไม่เกิน 55 ซม. (22 นิ้ว) X สูง ไม่เกิน 40 ซม. (16 นิ้ว) X ลึก ไม่เกิน 25 ซม. (10 นิ้ว)
3. ในบางรายการทัวร์ที่ต้องเดินทางด้วยสายการบินภายในประเทศ หรือสายการบินอื่น น้ำหนักของกระเป๋า อาจถูกกำหนดให้ต่ำหรือสูงกว่ามาตรฐานได้ ทั้งนี้ขึ้นอยู่กับข้อกำหนดของแต่ละสายการบิน ซึ่งผู้เดินทางสามารถตรวจสอบได้จากพนักงานขายด้วยตัวเอง


กรณียกเลิกการเดินทาง

1. กรณีแจ้งยกเลิกการเดินทางล่วงหน้าก่อน 30 วัน คิดในอัตราร้อยละ 100 ของเงินค่าบริการ
2. กรณีแจ้งยกเลิกการเดินทางล่วงหน้าก่อน 15 วัน คิดในอัตราร้อยละ 50 ของเงินค่าบริการ
3. กรณีแจ้งยกเลิกการเดินทางล่วงหน้าก่อนน้อยกว่า 15 วัน ไม่คืนเงินค่าบริการ



เลขที่บัญชีสำหรับชำระค่าบริการ

ชื่อบัญชี : บริษัท มีชรุมตราเวล จำกัด

 ธนาคารกสิกรไทย KASIKORN BANK 泰華商業銀行		ธนาคารกสิกรไทย (KBANK) , สาขาย่อย : เซ็นทรัลบางนา 2 เลขที่บัญชี : 664-2-23781-9 (ออมทรัพย์)
---	---	---



บัญชีพร้อมเพย์: 0105557025943



ชื่อบัญชี: บริษัท มีชรุมตราเวล จำกัด

สอบถามข้อมูลเพิ่มเติม
จองทวิร์ติดต่อ แผนกทวิร์บริษัท มีชรุมตราเวล จำกัด



02 105 6234



[@mushroomtravel](https://line.me/tv/@mushroomtravel)



tour@mushroomtravel.com



www.mushroomtravel.com

หรือ



สอบถาม/จองทวิร์ Line

[@mushroomtravel](https://line.me/tv/@mushroomtravel)