

# HONG KONG



พระใหญ่่องปิง

วัดแห่งองค์ปิงจูนัน

วัดแห่งดั้งเดิม

เจ้าแม่กวนอิมรมทะเล

เจ้าแม่กวนอิม วัดทินฮั้ว

วัดวังต้าเซียน

## ไหว้พระ 9 วัด

### ฮ่องกง 9 วัด

เริ่มต้น **23,888**

3 DAYS 2 NIGHTS

โรงแรม ระดับ 4 ดาว

อาหาร 5 มื้อ

พิเศษ! คัมซา สโตร์ย่งกวง บูฟไฟต์ซาบูย่งกวง

ขึ้นกระเช้ามองปิง360

A Symphony of Lights

ถ่ายรูปตรงจุดชมวิวกว๊วเซาเว็คตอเรียฟัด

ช้อปปิ้งสินค้าแบรนด์เนมบนถนนนาทาน และย่านจิมซาจุ้ย

กำหนดการเดินทาง

12-14 ต.ค.67 (วันสวรรคต)

HK9T3DCX

**ไหว้พระ 9 วัด**

- วัดแห่งหมิว
- เจ้าแม่กวนอิมสูงฮ่า (พิธีเยี่ยมเงิน)
- วัดเจ้าแม่กวนอิม รีพลัสเบย์
- วัดหลินฟ้า (ฮังดอกบัว)
- วัดหวังต้าเซียน
- วัดกวนไท เทพกวนอู
- วัดเจ้าแม่ทับทิม
- พระใหญ่่องปิง
- วัดแห่งเก้า (I-Shing Temple)



**๕ 2 แขนงสุดปัง**





วันที่	โปรแกรม	เช้า	เที่ยง	เย็น	โรงแรม
DAY1	CX700 08:10-12:10น. กรุงเทพฯ-ฮ่องกง-รณรง วิคตอเรียพีค-เจ้าแม่กวนอิมรีพลัสเบย์-A Symphony of Lights				Prudential Hotel 4 ดาว หรือเทียบเท่า
DAY2	ขึ้นกระเช้านมัสการพระใหญ่นองปิง - วัดแชกงเก๋ (I-Shing Temple)- วัดหลินฟ้า (วังดอกบัว) - วัดกวน ไท เทพกวนอู - วัดเทียนโฮ่ว				Prudential Hotel 4 ดาว หรือเทียบเท่า
DAY3	เจ้าแม่กวนอิมวัดสองห้า-จิ่วเวอร์รี่-วัดแชกงหมิว-วัด หวังต้าเซียน- สนามบิน CX703 18:35-20:35น.				

- ขอพรเทพเจ้าแห่งโชคลาภ วัดแชกง
- ไหว้เจ้าแม่กวนอิมสองห้า โชคลาภ เงิน ทอง (พิธียืมเงิน)
- วัดเจ้าแม่กวนอิม รีพลัสเบย์ โชคลาภ ขอลูก
- ถ่ายรูปตรงจุดชมวิวที่เขาวิคตอเรียพีค
- นมัสการหวังต้าเซียน เพื่อสุขภาพและความรัก

**ไหว้พระสุดปัง 9 วัด(มุสุดปัง 2 แชกง)**





## กำหนดการเดินทาง/ อัตราค่าบริการ



กำหนดการออกเดินทาง	ราคาผู้ใหญ่	ราคาเด็กอายุไม่เกิน 2-11 ปี มีเตียง (พักกับผู้ใหญ่ 1-2 ท่าน)	ราคาเด็ก ไม่มีเตียง	ราคาแพ็คเกจ
<b>12-14 ต.ค.67</b> (วันสวรรคต)	<b>23,888</b>	<b>23,888</b>	<b>22,888</b>	<b>9,900</b>



หมายเหตุ : ราคาเด็กอายุไม่เกิน 2 ปี (ระหว่างการเดินทาง) Infant สามารถสอบถามราคาได้กับทางเจ้าหน้าที่

ราคาทัวร์ข้างต้น จะยังไม่รวมค่าธรรมเนียมมัดคุเทศก์ท้องถิ่นและคนขับรถ **1,500 บาท/ท่าน** ชำระได้ที่สนามบิน ณ วันเดินทาง ราคาเด็กและผู้ใหญ่จ่ายเท่ากัน (ยกเว้นเฉพาะเด็กทารก)





**วันแรก**    **กรุงเทพ - รางวิคตอเรียพีค-เจ้าแม่กวนอิมรีพลัสเบย์-A Symphony of Lights**  
 อาหาร(-/-/เย็น)

**05.00 น.**    คณะพร้อมกันที่สนามบินสุวรรณภูมิ **ประตู 9 แถว S สายการบิน CATHAY PACIFIC AIRWAYS ( CX )** เพื่อทำการเช็คอิน โดยมีเจ้าหน้าที่อำนวยความสะดวกแก่ท่าน ในตรวจเช็คเอกสาร สัมภาระ และที่นั่งก่อนออกเดินทาง

**08.10 น.**    เห็นฟ้าฮ่องกง โดย**CATHAY PACIFIC AIRWAYS ( CX )** เที่ยวบินที่ **CX700**  
**บริการอาหารเครื่องดื่มบนเครื่อง** 

**12.10 น.**    ถึงท่าอากาศยานใหม่ **Chek Lap Kok** เกาะลันเตา ลงทุนด้วยเงินจำนวนมหาศาลร่วมแสนล้านด้วยการถมทะเลเป็นเกาะขนาดมหึมาเพื่อสร้างสนามบินโดยเฉพาะ หลังจากผ่านพิธีการตรวจคนเข้าเมืองและศุลกากรจากนำท่านเดินทางโรงแรมที่พักโดยรถโค้ชตามเส้นทางไฮเวย์อันทันสมัย ผ่านสะพานแขวนชิงหมา (TSING MA BRIDGE) ซึ่งเป็นสะพานแขวนทางรถยนต์ และรถไฟที่ยาวที่สุดในโลก ความยาวมากกว่า 2.2 กิโลเมตรซึ่งออกแบบโดยสถาปนิกชื่อดังระดับโลก ระหว่างทางท่านจะได้ชมทิวทัศน์ของเกาะฮ่องกง จากนั้นนำท่านขึ้นรางรถไฟแตรม เพื่อขึ้นสู่ยอดเขา **VICTORIA PEAK** หนึ่งในแหล่งท่องเที่ยวยอดนิยมเป็นจุดชมวิวที่คุณจะต้องทึ่งกับความสวยงาม พาท่านเดินทางสู่จุดชมวิวกวิคตอเรียพ้อยท์ให้ท่านถ่ายรูปตามอัธยาศัยท่านจะได้ตื่นตาตื่นใจกับทัศนียภาพของเกาะฮ่องกงและฝั่งเกาลูน ซึ่งเต็มไปด้วยตึกสูงระฟ้าและอาคารต่างๆ ที่สร้างตามหลักฮวงจุ้ย



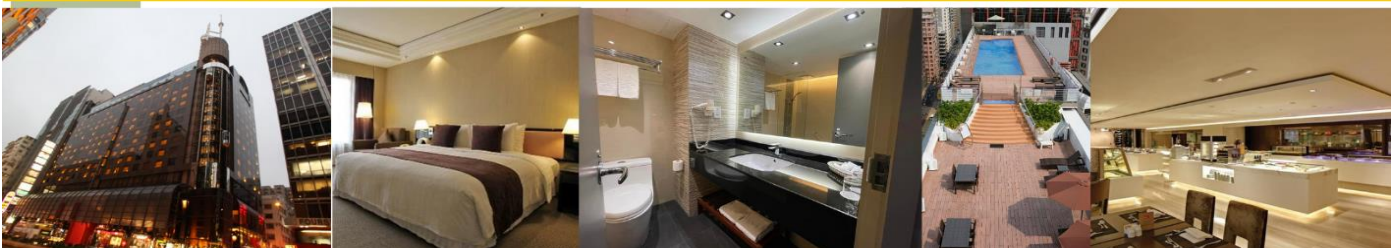
นำท่านสู่หาดทราย **REPULSE BAY** หาดทรายรูปจันทร์เสี้ยวแห่งนี้ เป็นแห่งที่สวยงามที่สุดแห่งหนึ่ง และยังใช้เป็นฉากในการถ่ายทำภาพยนตร์หลายเรื่อง มีรูปปั้นของ**เจ้าแม่กวนอิม**และ**เจ้าแม่ทินโหว่** ซึ่งทำหน้าที่ปกป้องคุ้มครองชาวประมง ให้ท่านนมัสการขอพรจากเจ้าแม่กวนอิม และเทพเจ้าแห่งโชคลาภ เพื่อเป็นสิริมงคล **ข้ามสะพานต่ออายุ**ซึ่งเชื่อกันว่าข้ามหนึ่งครั้งจะมีอายุเพิ่มขึ้น 3 ปี และเป็นสถานที่ที่นิยมมาขอลูกกับองค์สังกัจจาย (องค์ BABY BUDDHA)

**เย็น**    **รับประทานอาหารเย็น ณ ภัตตาคาร (1)**



นำท่านถ่ายรูปชมวิวกวิคตอเรียที่ **VICTORIA HARBOUR** ริมน้ำของฮ่องกง ที่แห่งนี้ยังเป็นพื้นที่ที่แสดง **A SYMPHONY OF LIGHTS** ความมหัศจรรย์เริ่มต้นในเวลา 20.00 น. ทุกค่ำคืน การแสดงมัลติมีเดียสุดยอดเยี่ยมตระการตาที่ตั้งอยู่สองฟากฝั่งของอ่าววิคตอเรีย โดยบนดาดฟ้าของตึกเหล่านี้จะประดับประดาด้วยแสงไฟ ซึ่งเพียงกดสวิตซ์ก็จะส่องแสงสว่างตระการตาเป็นสีต่าง ๆ แสดงให้เห็นถึงบรรยากาศอันคึกคักของฮ่องกง

**พักที่**    **PRUDENTIAL HOTEL หรือเทียบเท่า(4ดาว)**





วันที่สอง **ขึ้นกระเช้าขึ้นมัสการพระใหญ่ของปิง - วัดแชกงเกา (I-Shing Temple)- วัดหลินฟ้า (วังดอกบัว) - วัดกวานไท เทพกวานอู - วัดเทียนโฮ้ว** อาหาร(เช้า/เที่ยง/-)

**เช้า** **อาหารเช้าสไตล์ชาวฮ่องกง แบบต้มยำ ณ ภัตตาคาร (2)**



หลังอาหารเช้านำท่านเดินทางสู่ **พระใหญ่ของปิง** ซึ่งตั้งอยู่ฝั่งเกาะลันเตา นั่งกระเช้า Ngong Ping 360 เหาะไปบนเส้นทางลอยฟ้า **Ngong Ping Skyrail** ที่จะพาคุณชมวิทิวทัศน์รอบตัว 360 องศาของเกาะลันเตาจาก Tung Chung

ตุงซุง สู่ที่ราบของปิง ในเวลา 25 นาที ที่ทั่วทั้งอ่าวตุงซุง วนอุทยานลันเตาเหนือ และเมื่อไปถึงปลายทางแนะนำให้คุณแวะชม สถาปัตยกรรมจีนโบราณของหมู่บ้านของปิง บนพื้นที่ที่ 1.5 เฮกตาร์ สิ่งที่น่าสนใจหลายอย่างของหมู่บ้านนี้ ทั้งร้านค้าและร้านอาหารที่จะทำให้ท่านได้เพลิดเพลินอยู่ได้หลายชั่วโมง (ไม่รวมค่าบริการผ่านประตูเข้าชมสถานที่ต่าง ณ หมู่บ้านของปิง)

ระหว่างเดินทางผ่านหมู่บ้านของปิง ท่านจะสามารถมองเห็นพระพุทธรูป **Giant Buddha & Po Lin Monastery** ที่ระดับความสูง 22 เมตร เป็นองค์ที่ใหญ่ที่สุดในโลก ท่านสามารถขึ้นบันได 268 ขั้น เพื่อขึ้นไปสู่ฐานที่องค์พระนั่งประทับอยู่ และยังสามารถชมวิทิวทัศน์อันงดงาม โดยรอบที่จำทำให้คุณตื่นตะลึง



**เที่ยง** **รับประทานอาหารกลางวัน ณ ภัตตาคาร (3)**

นำท่านเดินทางสู่ **วัดแชกงเกา I-Ting Temple** ย่าน Long Ping ภายใน มีเทพเจ้าประธานคือ “ไต่ห้วงเฮย” องค์ตรงกลาง เปรียบเสมือน “องค์แห่งความสำเร็จ” องค์ทางซ้าย คือ “แช กง เย เยว่” ที่ในพระหัตถ์ท่านจะถือ ขวาน แบบสมัยโบราณและองค์ทางขวา คือ “ซีก โฮล่ว” เทพแห่งความเมตตา เสน่ห์ และความรักและยังมีเทพประจำดวงชะตาองค์เก่าแก่อีกด้วย





นำท่านชม **วัดเทพเจ้ากวนอูหรือ วัดกวนไท (KWAN TAI TEMPLE)** ใน SHAM SHUI PO สถานศักดิ์สิทธิ์อัน เลื่องชื่อ ถือว่าเป็นวัดแห่งเดียวในเขตเกาลูน ที่สร้างขึ้นเพื่อบูชาเทพเจ้ากวนอู ซึ่งท่านเป็นเทพเจ้าแห่งความ ซื่อสัตย์เปี่ยมไปด้วยคุณธรรม โดยศาลเจ้าพ่อกวนอูแห่งนี้ ผู้ที่มาไหว้สักการะจะนิยมขอพรเรื่องธุรกิจและบิรวาร เนื่องจากว่า เจ้าพ่อกวนอู เป็นเทพเจ้าที่รักษาคำพูดด้วยชีวิต รักคุณธรรมซื่อสัตย์ช่วยปกป้องสิ่งเลวร้ายอันตราย ต่าง ๆ และช่วยเสริมอำนาจบารมีในการปกครอง ท่านมีจิตใจมั่นคงตั้งขุนเขา มีสติปัญญาเป็นเลิศ และไม่ ประมาท ท่านจึงเป็นสัญลักษณ์แห่งความเข้มแข็งโดดเด่นเดี่ยวไม่ครั้นคร้ามต่อศัตรู ฉะนั้นการมาบูชาขอพรท่าน จะ ช่วยเสริมดวงไม่ให้เปลืองพลา แก่ศัตรู ทำให้มีมิตรที่ซื่อสัตย์และคุ้มครองบิรวารให้ก้าวหน้าและอยู่เย็นเป็นสุข ซึ่งผู้ประกอบอาชีพตำรวจ ทหาร และ นักการเมือง จึงมักจะนิยมบูชาเทพเจ้ากวนอูเป็นพิเศษ



**วัดหลินฟ้า (LIN FA TEMPLE) หรือวังดอกบัว** เป็นวัดที่อยู่บริเวณ หว่านจ่าย ทางทิศตะวันออกเฉียงเหนือของคอสเวย์ เบย์ โดยวัดนี้ถูก ก่อสร้างในช่วงราชวงศ์ชิง หรือ ปี ค.ศ. 1963 มีการบูรณะอีก 2 ครั้งในปี ค.ศ. 1986 และ 1999 มีเจ้าแม่กวนอิมเป็นองค์ประธานของวัด โดยเคย มีตำนานเล่าว่าครั้งหนึ่ง เจ้าแม่กวนอิมเคยมาปรากฏตัวที่วัดแห่งนี้ ทำให้ ชาวบ้านเลื่อมใสศรัทธา ชาวบ้านจึงรวมใจกันสร้างวิหารดอกบัว และ ประดับด้วยโคมดอกบัวต่าง ๆ เพื่อเป็นการบูชาและสักการะในตัวท่าน



**วัดเทียนฮั่ว (TIN HUA TEMPLE)** เพื่อสักการะ **เจ้าแม่ทับทิม** ช่วยคุ้มครองการเดินทางให้ปลอดภัย เรียกว่าเทพธิดาแห่งสรวง สวรรค์ หรือเทพีแห่งท้องทะเล มีความสามารถพิเศษเหนือ ธรรมชาติ ท่านจะปกป้องชาวประมงให้รอดพ้นจากพายุ และ ความหายนะทางทะเล



**เย็น อีสระรับประทานอาหารเย็น**

**พักที่ PRUDENTIAL HOTEL หรือเทียบเท่า(4ดาว)**





วันที่สาม เจ้าแม่กวนอิมวัดสองห้า-จิ๋วเวอร์รี่-วัดแขกหมิว-วัดหวังต้าเซียน- สนามบิน

อาหาร(เช้า/เที่ยง/-)

**เช้า** รับประทานอาหารเช้า ณ ห้องอาหารในโรงแรม (ABF) (4)



หลังอาหารเช้านำท่านเดินทางสู่ **วัดเจ้าแม่กวน**

**อิมฮุงฮ่า** ที่มีชื่อเสียงด้านโชคลาภ

เงินค.ศ.1873 มีลักษณะสถาปัตยกรรมแบบวัดจีนดั้งเดิม และถือเป็นวัดที่มีชื่อเสียงมากที่สุดแห่งหนึ่งในฮ่องกง **นำท่านทำพิธีอิมเงินเจ้าแม่กวนอิม** เพื่อความมั่งคั่ง ร่ำรวยเงินทองไหลมาเทมา



หลังจากนั้น นำท่านชม **โรงงานฮ่องกง จิ๋วเวอร์รี่** ที่ขึ้นชื่อของฮ่องกง กับงานดีไซน์ที่ได้รับรางวัลยอดเยี่ยม และใช้ในการ เสริมดวง เรื่องฮวงจุ้ย โดยการย่อใบพัดของกังหันวัดแขก มาทำเป็นเครื่องประดับ เช่น จี้ แหวน กำไล เพื่อเสริมชะตา ใช้ท่านได้เลือกซื้อเป็น ของฝากหรือของที่ระลึกหรือนำโชคให้กับท่านเอง



**วัดแขกหมิว (CHE KUNG TEMPLE)** เป็นที่รำลึกถึงความศักดิ์สิทธิ์ เรื่องของกังหันลมที่พัดพาเอาสิ่งไม่ดีออกจากชีวิต **เชื่อว่า การหมุน กังหันกลับทิศ จะช่วยหมุนชีวิตพลิกผันจากร้ายกลายเป็นดีได้** ทำให้ วัดนี้มีชื่อเรียกอีกอย่างหนึ่งว่า วัด กังหันลม เดิมทีวัดนี้เป็นวัดเล็กๆ ที่เก่าแก่และได้อนุรักษ์ไว้เป็นโบราณสถาน อยู่ทางด้านหลังของเรือนใหม่ ส่วนเรือนใหม่ สร้างเสร็จในปี 1993 สร้างขึ้นเพื่อระลึกถึงท่านแชงนักรบผู้ซึ่งปกป้องจักรพรรดิราช องค์สุดท้ายแห่งวงศ์ซ่ง

**เที่ยง** รับประทานอาหารกลางวัน ณ ภัตตาคาร (5) (พิเศษ ! บุฟเฟต์ชาบูฮ่องกง)





นำท่านเดินทางสู่ **วัดหวังต้าเซียน WONG TAI SIN TEMPLE (หว่องไท่ซิน)** นมัสการเทพเจ้าหวังต้าเซียน ณ วัดหวังต้าเซียน หนึ่งในวัดที่โด่งดังที่สุดของฮ่องกง เทพซึ่งขึ้นชื่อในการดูแล **รักษาโรคภัยไข้เจ็บ** ซึ่งทำให้ผู้คนมากมายนำรูป และ ของ มาสักการะเพื่อขอพรต่างๆ ตั้งแต่ **เรื่องความรัก** ไปจนถึง **ถูกข่มขืนในการทางธุรกิจ** หรือตามที่คนไทยเรียกกันอย่างคุ้นปากเป็นภาษาจีนแต่ใจว่า “วัดหวังต้าเซียน” นั้นเป็นวัดลัทธิเต๋าที่ชาวฮ่องกงและนักท่องเที่ยวที่เดินทางมาเที่ยวฮ่องกงโดยเฉพาะชาวไทยเชื้อสายจีนให้ความศรัทธากันมาก วัดนี้มีอายุกว่าร้อยปี ได้ชื่อว่าเป็นวัดที่ **“ใครมาขอพระอะไร จะสมปรารถนาทุกสิ่ง”**



ถึงเวลานัดหมายนำท่านออกเดินทางสู่ท่าอากาศยานเช็คแลบก็๊ก  
เหินฟ้าสู่กรุงเทพฯ โดยสายการบินสายการบิน **CATHAY PACIFIC AIRWAYS (CX) เที่ยวบินที่  
CX703(18:35-10:35)** กลับสู่ กรุงเทพฯ ถึงท่าอากาศยานสุวรรณภูมิ โดยสวัสดิภาพ

\*\*\*\*\* ขอขอบคุณทุกท่านที่ใช้บริการ \*\*\*\*\*

รายการท่องเที่ยวนี้อาจเปลี่ยนแปลงหรือสลับกันได้ตามความเหมาะสม ทั้งนี้ถือเป็นเอกสิทธิ์ของผู้จัด  
โดยยึดถือตามสภาพการณ์และประโยชน์ของท่านเป็นสำคัญ





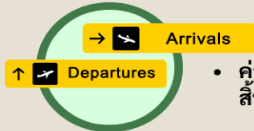
## ค่าบริการนี้รวม



- ค่าตั๋วเครื่องบิน ไป-กลับ ชั้นประหยัด (Economy) พร้อมคณะ



- ค่าประกันอุบัติเหตุระหว่างเดินทาง วงเงินท่านละ 1,000,000 บาท \*ตามเงื่อนไขกรมธรรม์



- ค่าภาษีสนามบินและค่าสัมภาระโหลดขึ้นเครื่อง



- ค่าที่พัก 2-3 ท่าน/ห้อง ตามที่ระบุในรายการ หรือระดับเดียวกัน



- ค่าน้ำหนักกระเป๋าเดินทาง ตามที่สายการบินกำหนด



- ค่ารถรับ-ส่งนำเที่ยวตามรายการ



- ค่าธรรมเนียมวีซ่า (ยกเว้น คนต่างด้าว)



- ค่าอาหารและค่าเข้าชมสถานที่ต่างๆ ที่ระบุในรายการ



## ค่าบริการนี้ไม่รวม



- ค่าภาษีหัก ณ ที่จ่าย 3% และภาษีมูลค่าเพิ่ม 7% (คิดคำนวณจากค่าบริการ กรณีต้องการ)



- ค่าทิปไกด์ท้องถิ่นและคนขับรถของทางฮ่องกง ท่านละ 1,500 บาท/ทริป  
\*\*\* ขำระ ณ วันเดินทาง ที่สนามบิน เด็กและผู้ใหญ่จ่ายเท่ากัน (ยกเว้นเด็กทารก)



- ค่าใช้จ่ายส่วนตัวอื่นๆ เช่น ค่าช้อปปิ้ง, ค่าโทรศัพท์ทางไกล, ค่ามินิบาร์ในห้อง, ค่าอินเทอร์เน็ต

และท่านสามารถให้ ทิปหัวหน้าทัวร์ที่เดินทาง ไป-กลับจากเมืองไทย ตามความพึงพอใจของท่าน





## เอกสารที่ต้องใช้

- พาสปอร์ตต้องมีอายุใช้งานเหลืออย่างน้อย 6 เดือน

(หนังสือเดินทางจะต้องไม่มีรอยขีดเขียน เปียกน้ำ หรือรอยประทับใดๆ นอกเหนือจากทางราชการกำหนดลงในพาสปอร์ตโดยเด็ดขาด เพราะจะมีผลทำให้ท่านถูกปฏิเสธการเดินทางเข้า-ออกประเทศโดยทันที)

 Reserved

## เงื่อนไขการจอง

 Reserved

- สำรองที่นั่งพร้อมวางเงินมัดจำท่านละ 10,000 บาท ทันทีโดยโอนเข้าบัญชีที่ทางบริษัทกำหนดให้ พร้อมส่งหน้าพาสปอร์ต
- ค่าทัวร์ส่วนที่เหลือชำระก่อนวันเดินทาง 30 วัน

\*\*\* เมื่อท่านได้ชำระเงินมัดจำหรือทั้งหมดแล้ว ไม่ว่าจะ เป็นชำระผ่านทางตัวแทนบริษัทหรือชำระโดยตรงกับทางบริษัทฯ ทางบริษัทฯ จะขอถือว่าท่านได้รับทราบและยอมรับเงื่อนไขต่างๆ\*\*\*

 CANCELLED

## เงื่อนไขการยกเลิก

 CANCELLED

แจ้งยกเลิกก่อนการเดินทาง

**30 วันขึ้นไป**หรือ  
คืนค่าใช้จ่ายทั้งหมด  
หักค่าใช้จ่ายจริงที่เกิดขึ้น

(กรณีวันเดินทางตรงกับช่วงวันหยุดนักขัตฤกษ์  
ไม่ว่าวันใดวันหนึ่ง ทางบริษัทขอสงวนสิทธิ์  
ในการยกเลิกไม่น้อยกว่า 55 วัน)

แจ้งเปลี่ยนแปลงวันเดินทาง  
หรือเปลี่ยนแปลงผู้เดินทาง**45 วันขึ้นไป**

แจ้งยกเลิกก่อนการเดินทาง

**15-29 วัน**เก็บค่าใช้จ่ายท่านละ 50% ของค่า  
ทัวร์ หรือ หักค่าใช้จ่ายตามจริงที่เกิดขึ้น**0-14 วัน**สงวนสิทธิ์ในการคืน  
เงินทุกกรณี



## เงื่อนไข และข้อควรทราบอื่นๆ

- ทางบริษัทฯ ขอสงวนสิทธิ์ในการยกเลิกการเดินทาง หากผู้ร่วมเดินทางไม่ถึง 10 ท่าน \*\*\* ออกเดินทางขั้นต่ำ 10 ท่าน (ไม่มีหัวหน้าทัวร์) 15 ท่านขึ้นไป (มีหัวหน้าทัวร์) \*\*\*
- บริษัทขอสงวนสิทธิ์ในการเลื่อนวันเดินทางของท่าน ในกรณีกรุ๊ปไม่สามารถออกเดินทางได้
- บริษัทฯ มีสิทธิ์ที่จะเปลี่ยนแปลงรายละเอียดบางประการในทัวร์นี้ เมื่อเกิดเหตุสุดวิสัยจนไม่อาจแก้ไขได้
- บริษัทฯ ขอสงวนสิทธิ์ในการปรับเปลี่ยนรายการท่องเที่ยวตามความเหมาะสม ทั้งนี้ขึ้นอยู่กับสถานะของสายการบิน โรงแรม และสถานะทางการเมือง โดยถือผลประโยชน์และความปลอดภัยของผู้เดินทางเป็นสำคัญ
- บริษัทฯ ขอสงวนสิทธิ์ที่จะไม่รับผิดชอบค่าใช้จ่ายใดๆ อันเกิดจากเหตุสุดวิสัย เช่น อุบัติเหตุ, ภัยธรรมชาติ, การนัดหยุดงาน, การก่อการจลาจล, ความล่าช้าของเที่ยวบิน, การถูกปฏิเสธไม่ให้ออกหรือเข้าประเทศ ซึ่งอยู่นอกเหนือความรับผิดชอบของบริษัทฯ
- กรณีเกิดความผิดพลาดจากตัวแทน หรือ หน่วยงานที่เกี่ยวข้อง จนทำให้มีการยกเลิก ล่าช้า เปลี่ยนแปลง การบริการจากสายการบิน บริษัทขนส่ง หรือหน่วยงานที่ให้บริการ บริษัทฯ จะดำเนินการให้โดยสุดความสามารถที่จะจัดบริการทัวร์อื่นทดแทน แต่จะไม่สามารถคืนเงินให้ได้ สำหรับค่าบริการนั้นๆ
- บริษัทฯ ขอสงวนสิทธิ์ที่จะไม่คืนค่าบริการ ในกรณีการท่องเที่ยวไม่เป็นไปตามที่คาดหวัง อาทิเช่น สถานที่ท่องเที่ยวบางแห่งปิดให้บริการ(กระเช้าชิงปีง, สวนสนุก) หรือมีเหตุอันเนื่องจากสภาพอากาศ ภัยธรรมชาติ ฤดูกาล ซึ่งบริษัทฯ ไม่สามารถควบคุมได้ โดยจะคำนึงถึงความปลอดภัยของผู้เดินทางเป็นสำคัญ
- ทางบริษัทฯ จะไม่รับผิดชอบใดๆ ทั้งสิ้น หากท่านใช้บริการของทางบริษัทฯ ไม่ครบ อาทิ ไม่เที่ยวบางรายการ ไม่ทานอาหารบางมื้อ เพราะค่าใช้จ่ายทุกอย่าง ทางบริษัทฯ ได้ทำการชำระให้กับตัวแทนต่างประเทศแบบเหมาจ่ายขาด ก่อนการเดินทางเรียบร้อยแล้ว
- บริษัทฯ จะไม่รับผิดชอบใดๆ ทั้งสิ้น หากเกิดกรณีสิ่งของสูญหายจากการโจรกรรม เจ็บป่วย หรือเกิดอุบัติเหตุอันเกิดจากความประมาทของนักท่องเที่ยวเอง หรือในกรณีที่กระเป๋าเกิดสูญหายหรือชำรุดเนื่องจากสายการบิน
- บริษัทฯ จะไม่รับผิดชอบต่อการห้ามออก/เข้าประเทศ อันเนื่องมาจากมีสิ่งผิดกฎหมาย หรือเอกสารเดินทางไม่ถูกต้อง หรือการปฏิเสธอื่นๆ
- ราคาขึ้นตามราคาตัวเครื่องบินในปัจจุบัน หากราคาตัวเครื่องบินปรับสูงขึ้น บริษัทฯ ขอสงวนสิทธิ์ที่จะปรับราคาตัวเครื่องบินตามสถานการณ์ดังกล่าว
- หากท่านถอนตัวก่อนรายการท่องเที่ยวจะสิ้นสุดลง ทางบริษัทฯ จะถือว่าท่านสละสิทธิ์และจะไม่รับผิดชอบค่าบริการที่ท่านได้ชำระไว้แล้ว ไม่ว่ากรณีใดๆทั้งสิ้น
- การท่องเที่ยวของประเทศจีนนั้น จะต้องมีการเข้าชมสินค้าของทางรัฐบาล เพื่อเป็นการส่งเสริมการท่องเที่ยวดังกล่าว คือร้านจิวเวลอรี่, ร้านหยก(ฮวงจุ้ย), ร้านบัวหิมะ, ร้านผ้าไหม แต่จะไม่ได้มีการบังคับซื้อ หากท่านใดประสงค์จะไม่เข้าร้านดังกล่าว จะต้องจ่ายค่าบริการเพิ่ม ทางบริษัทฯ จะถือว่าท่านรับทราบและยอมรับเงื่อนไขดังกล่าวแล้ว
- เนื่องจากตัวเครื่องบินเป็นตัวกรุ๊ป ไป-กลับพร้อมกัน ดังนั้นทางสายการบินจะจัดเป็นโซนกรุ๊ปมาให้ จึงไม่สามารถเลือกที่นั่งหรือระบุเลขที่นั่งได้ แต่อย่างไรก็ตาม ทางเจ้าหน้าที่และหัวหน้าทัวร์จะพยายามอย่างเต็มที่เพื่อที่จะให้แต่ละท่านได้นั่งด้วยกันกับคนในครอบครัว จึงเรียนมาเพื่อทราบและหวังว่าทุกท่านจะเข้าใจ



## เลขที่บัญชีสำหรับชำระค่าบริการ

ชื่อบัญชี : บริษัท มีชมรมทราเวล จำกัด

 ธนาคารกสิกรไทย KASIKORN BANK 泰华农民银行	 ธนาคารกสิกรไทย (KBANK) , สาขาย่อย : เซ็นทรัลบางนา 2 เลขที่บัญชี : <b>664-2-23781-9 (ออมทรัพย์)</b>
---	--



บัญชีพร้อมเพย์: 0105557025943



ชื่อบัญชี: บริษัท มีชมรมทราเวล จำกัด

สอบถามข้อมูลเพิ่มเติม  
จองทวิร์ติดต่อ แผนกทวิร์บริษัท มีชมรมทราเวล จำกัด



02 105 6234



[@mushroomtravel](https://line.me/tv/@mushroomtravel)



[tour@mushroomtravel.com](mailto:tour@mushroomtravel.com)



[www.mushroomtravel.com](http://www.mushroomtravel.com)

หรือ



สอบถาม/จองทวิจ Line

[@mushroomtravel](https://line.me/tv/@mushroomtravel)