

วันแรก	กรุงเทพฯ
19.00 น.	คณะพร้อมกันที่ท่าอากาศยานสุวรรณภูมิ อาคารผู้โดยสารขาออกระหว่างประเทศ ชั้น 4 เคาน์เตอร์สายการบินเจแปนแอร์ไลน์ เจ้าหน้าที่ทางบริษัทฯ คอยให้การต้อนรับดูแลด้านเอกสารและสัมภาระในการเดินทาง
22.05 น.	ออกเดินทางสู่ เมืองโตเกียว ประเทศญี่ปุ่นโดย สายการบินเจแปนแอร์ไลน์ เที่ยวบินที่ JL034
วันที่สอง	สนามบินฮาเนดะ – ท่าอากาศยานอาโอโมริ – อาโอโมริ - พิพิธภัณฑ์เทศกาลเนบูตะ - A - Factory
05.40 น.	ถึงท่าอากาศยานฮาเนดะ เมืองโตเกียว นำท่านผ่านพิธีการตรวจคนเข้าเมืองและศุลกากร เพื่อแวะเปลี่ยนเครื่อง
09.30 น.	จากนั้นนำท่านเดินทางสู่ ท่าอากาศยานอาโอโมริ เมืองอาโอโมริ ประเทศญี่ปุ่น โดยสายการบินเจแปนแอร์ไลน์ เที่ยวบินที่ JL143
10.55 น.	เดินทางถึง ท่าอากาศยานอาโอโมริ เมืองอาโอโมริ ประเทศญี่ปุ่น นำท่านผ่านพิธีการตรวจคนเข้าเมืองและศุลกากร จากนั้นนำท่านเดินทางสู่ เมืองอาโอโมริ
เที่ยง	รับประทานอาหารกลางวัน ณ ภัตตาคาร
บ่าย	จากนั้นนำท่านสู่ พิพิธภัณฑ์เทศกาลเนบูตะ ตั้งอยู่ที่ใกล้กับสถานีอาโอโมริ จังหวัดอาโอโมริ ภูมิภาคโทโฮคุ ตีไฮไลท์สุดล้ำของตัวอาคารภายนอก ที่ถูกปกคลุมด้วยแผ่นโลหะสีแดงเข้มจำนวนมาก เรียงรายกันอย่างเป็นระเบียบไปจนถึง ความอลังการของสิ่งที่จัดแสดงภายใน นั่นก็คือ โคมไฟโบราณขนาดยักษ์ ที่มีการใช้งานจริงในขบวนแห่ของเทศกาลเนบูตะ หนึ่งในประเพณีที่โด่งดังที่สุดประจำภูมิภาคโทโฮคุ ต่อด้วยนำท่านช้อปปิ้งที่ A-Factory เป็นที่ที่รวบรวมของฝาก สินค้าท้องถิ่นที่มีวัตถุดิบหลักคือ “แอปเปิ้ล” ที่ปลูกในจังหวัดอาโอโมริ แล้วนำมาผลิตเป็นเหล้า, ไซเดอร์, ไอศกรีม, ขนมต่าง ๆ รวมถึงแอปเปิ้ลสด ๆ ก็มี และแอปเปิ้ล ของจังหวัดอาโอโมริ ถือว่าเป็นผลผลิตมีชื่อเสียงของจังหวัด ไม่ว่าจะเป็นสายพันธุ์ Aorin, Jonagold หรือ Fuji ฯลฯ ล้วนแล้วแต่อร่อยทั้งนั้น
ค่ำ	รับประทานอาหารค่ำ ณ ภัตตาคาร นำท่านเข้าสู่ที่ Hotel JAL City Aomori หรือเทียบเท่า https://www.aomori-jalcity.co.jp/



ศิลปะทางวัฒนธรรมต่าง ๆ ของจังหวัดมารวมกันไว้ที่นี่ทีเดียว เริ่มจากการชมเนปฏะ คือโคมไฟกระดาษทรงพัดขนาดใหญ่สูงกว่า 10 เมตรที่มีภาพวาดหน้าตาตุตันของนักรบซึ่งใช้ในงานเทศกาลอิโรซากิ เนปฏะ นอกจากการเดินเที่ยวชมแล้ว ยังสามารถลองทำงาน

ฝีมือต่างๆ รับฟังการแสดงดนตรีซามิเซน (Shamisen) และสัมผัสประสบการณ์การแสดงต่าง ๆ จากนั้นนำท่านชมเทศกาล **Winter Cherry Blossom Light Up ปราสาทอิโรซากิ** จังหวัดอาโอโมริ

เป็นงานเทศกาลประดับไฟซากุระฤดูหนาวพบกับความสวยงามของหิมะ ซากุระ ปราสาทโบราณ และไฟประดับสวยๆ ความงดงามที่เกิดจากการผสมผสานองค์ประกอบเหล่านี้เข้าด้วยกันทุกๆปี



นำท่านเข้าสู่ที่พัก **Minamida Onsen Hotel Apple Land** หรือเทียบเท่า

<https://www.apple-land.co.jp/>

ค่ำ

รับประทานอาหารค่ำ ณ ห้องอาหารของโรงแรม



จากนั้นนำท่านเข้าสู่ **มินามิตะ ออนเซ็น** คือแหล่งน้ำพุร้อนในโรงแรม Minamida Onsen Hotel Apple Land จังหวัดอาโอโมริแหล่งปลูกแอปเปิ้ลชื่อดังแห่งภูมิภาคโทโฮคุ ความพิเศษที่ไม่เหมือนใครคือ การแช่น้ำแร่ท่ามกลางลูกแอปเปิ้ลที่ลอยอยู่รอบกายกว่าหลายสิบลูก ซึ่งแอปเปิ้ลเหล่านี้ไม่ใช่แอปเปิ้ลธรรมดา แต่เป็นแอปเปิ้ลที่อ่อนโยนต่อผิวช่วยบำรุงผิวให้นุ่มชุ่มชื้น ดูเปล่งปลั่ง อีกทั้งน้ำแร่ยังมีส่วนประกอบของของอัลคาไลน์อ่อนๆ ที่จะช่วยเสริมความงามด้วย



AJ12_2 HAPPINE

--- พักผ่อนกับสปา รีสอร์ทแบบญี่ปุ่นแท้ๆ ให้ท่านได้อาบน้ำแร่ หรือเรียกอีกอย่างหนึ่งว่า ออนเซ็น (Onsen) เพื่อผ่อนคลายความเมื่อยล้า การอาบน้ำแร่จะทำให้เลือดลมดี ผิวพรรณสดใส มีน้ำมีนวล และยังช่วยในระบบการเผาผลาญของร่างกายให้ดีขึ้น ---

วันที่สาม **กระเช้าไฟฟ้าฮักโกดะ ** ขึ้นอยู่กับสภาพอากาศ ** - Snow Monster - โทวาดะ - ศูนย์ศิลปะโทวาดะ - โออิระเซะ - Oirase George light up tour - ออนเซ็น**

เช้า **รับประทานอาหารเช้า ณ ห้องอาหารของโรงแรม**
 จากนั้นนำท่านขึ้น **กระเช้าไฟฟ้าฮักโกดะ ** ขึ้นอยู่กับสภาพอากาศ **** อยู่ในจังหวัดอาโอโมริ ภูมิภาคโทโฮคุ เป็นเส้นทางกระเช้าลอยฟ้าที่ขนส่งนักท่องเที่ยวขึ้นไปยังด้านบนยอดเขาสามารถชมวิวภูเขาฮักโกดะ มองเห็นเมืองอาโอโมริ และอ่าวมัตสึ เพลิดเพลินกับธรรมชาติอันยิ่งใหญ่ของภูเขาฮักโกดะ

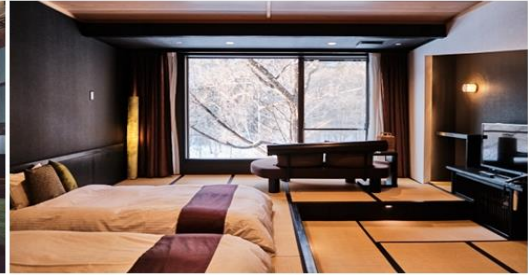


เที่ยง **รับประทานอาหารกลางวัน ณ ภัตตาคาร**
บ่าย จากนั้นนำท่านเดินทางสู่ **เมืองโทวาดะ** เพื่อนำท่านชม**ศูนย์ศิลปะโทวาดะ (Towada Art Center)** ตั้งอยู่ที่เมืองโทวาดะ เป็นพิพิธภัณฑ์เล็กๆ ที่อัดแน่นไปด้วยงานศิลปะมากมาย คอนเซ็ปต์ของที่นี่คือการผสมผสานระหว่างศิลปะกับสถาปัตยกรรม ทำให้ผลงานหลายๆ ชิ้นนั้นมีวิธีการนำเสนอและการติดตั้งที่กลมกลืนเป็นอันหนึ่งอันเดียวกับอาคารเพียงแค่ว่าเข้ามาในส่วนของการเข้าดูเผินๆ อาจจะเป็นแค่ทางเข้าพิพิธภัณฑ์ธรรมดา แต่เมื่อเราก็มองพื้นห้องก็จะได้สัมผัสกับงานของ Jim Lambie ศิลปินชาวสกอตแลนด์ กับผลงานที่มีชื่อว่า Zobop เป็นการใช้เทปไวน์ลีสสันสดใสสร้างเป็นแพทเทิร์น



ค่ำ **รับประทานอาหารค่ำ ณ ห้องอาหารของโรงแรม**
นำท่านเข้าสู่ที่พัก Hoshino Resorts Oirase Keiryu Hotel หรือเทียบเท่า
<https://hoshinoresorts.com/ja/hotels/oirasekeiryu/>





จากนั้นนำท่านเดินทางสู่ **Oirase George light up tour** ชมน้ำตกแช่แข็งและจะมีการเปิดไฟทุกครั้ง โดยใช้เฉพาะสีที่นุ่มนวลและดูสงบ เช่น สีฟ้าและสีม่วงในการจัดแสง



**** พักผ่อนกับสปาเรียสอร์ทแบบญี่ปุ่นแท้ๆ ให้ท่านได้อาบน้ำแร่ หรือเรียกอีกอย่างหนึ่งว่า ออนเซ็น (Onsen) เพื่อผ่อนคลายความเมื่อยล้า การอาบน้ำแร่จะทำให้เลือดลมดีผิวพรรณสดใส มีน้ำมีนวลและยังช่วยในระบบการเผาผลาญของร่างกายให้ดีขึ้น ****

วันที่สี่ **อาโอโมริ - โมริโอกะ - สวนสตรอเบอร์รี่ - ศาลเจ้าโมริโอกะ ฮาจิมังกุ - ออนเซ็น**

เช้า **รับประทานอาหารเช้า ณ ห้องอาหารของโรงแรม**
 จากนั้นนำท่านเดินทางสู่ **เมืองโมริโอกะ** คือเมืองหลวงของจังหวัดอิวาเตะ ในภูมิภาคโทโฮคุของประเทศญี่ปุ่น

เที่ยง **รับประทานอาหารกลางวัน ณ ภัตตาคาร**

บ่าย จากนั้นนำท่านสู่ **สวนสตรอเบอร์รี่** เพลิดเพลินเปิดประสบการณ์เก็บสตรอเบอร์รี่สดๆจากต้น ต่อด้วย นำท่านสักการะ **ศาลเจ้าโมริโอกะ ฮาจิมัง** สร้างขึ้นโดยโดเมียว ชิเกโนบุ นับบุปีที่ 29 ในปี ค.ศ. 1680 เป็นที่เคารพศรัทธาของผู้คนในท้องถิ่นมาแต่สมัยโบราณ เชื่อกันว่าเป็นเทพเจ้าที่เป็น



AJ12_2 HAPPINESS EXPERIENCE TOHOKU IN WINTER 8D6N (CHERRY BLOSSO

รากฐานในการดำรงชีวิตมนุษย์ อันได้แก่ ทางด้านการเกษตร อุตสาหกรรม อาหารและที่อาศัย เป็นต้น มีเทศกาลต่างๆตลอดทั้งปี และเป็นที่รู้จักของคนจำนวนมาก อันได้แก่ เทศกาลแห่งฤดูใบไม้ร่วง, การยิงธนูบนหลังม้า เป็นต้น

คำ
รับประทานอาหารเช้า ณ ห้องอาหารของโรงแรม
นำท่านเข้าสู่ที่พัก Hotel Hanamaki หรือเทียบเท่า
<https://www.hanamakionsen.co.jp/>


** พักผ่อนกับสปา รีสอร์ทแบบญี่ปุ่นแท้ๆ ให้ท่านได้อาบน้ำแร่ หรือเรียกอีกอย่างหนึ่งว่า ออนเซ็น (Onsen) เพื่อผ่อนคลายความเมื่อยล้า การอาบน้ำแร่จะทำให้เลือดลมดีผิวพรรณสดใส มีน้ำมีนวลและยังช่วยในระบบการเผาผลาญของร่างกายให้ดีขึ้น ***

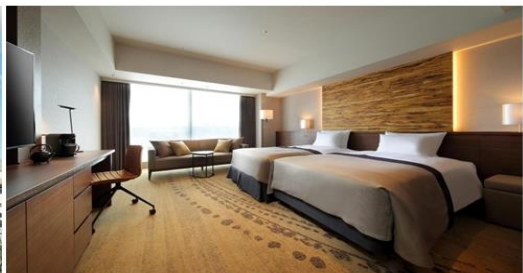
วันที่ห้า
หุบเขาเกบิเค - การล่องเรือเกบิเค - ยามาكاتะ - กินซังออนเซ็น - เซ็นได
เช้า
รับประทานอาหารเช้า ณ ห้องอาหารของโรงแรม

จากนั้นนำท่านเดินทางสู่ **หุบเขาเกบิเค** ตั้งอยู่ที่เมืองอิโนะเซกิ จังหวัดอิวาเตะ โดยก่อตัวขึ้นจากการกัดเซาะของชั้นหินปูนจนกลายเป็นหน้าผาที่มีความสูงกว่า 50 เมตรตั้งตระหง่านอยู่บนริมแม่น้ำทั้งสองฝั่งตลอดระยะทางประมาณ 2 กิโลเมตร หุบเขาอันน่าตื่นตาตื่นใจแห่งนี้ได้รับเลือกให้เป็นอนุสรณ์สถานแห่งธรรมชาติและความสวยงามของชาติ รวมถึงได้รับการกล่าวขานว่าเป็นหนึ่ง 100 ทัศนียภาพที่สวยงามที่สุดของญี่ปุ่นอีกด้วย นำท่าน **ล่องเรือเคบิเค** ล่องเรือโบราณชมวิวทิวทัศน์ของสายน้ำและขุนเขาที่ "หุบเขาเกบิเค (Geibikei Gorge)" หุบเขาหินที่มีประวัติศาสตร์ยาวนานกว่าร้อยปีในจังหวัดอิวาเตะ (Iwate) สัมผัสธรรมชาติ ล่องเรือผ่านหุบเขาท่ามกลางทิวทัศน์งดงาม



เที่ยง
รับประทานอาหารกลางวัน ณ ภัตตาคาร
บ่าย

จากนั้นนำท่านเดินทางสู่ **ยามากาตะ** เพื่อนำท่านเดินทางสู่ **กินซังออนเซ็น** ถือเป็นสถานที่ท่องเที่ยวที่ได้รับความนิยมจากนักท่องเที่ยวเป็นอย่างมาก เนื่องจากทิวทัศน์ที่มีความสวยงามที่สุดแห่งหนึ่งในญี่ปุ่นแหล่งน้ำพุร้อนแห่งนี้ถือได้ว่าเป็นหมู่บ้านออนเซ็นที่ยังคงหลงเหลือบรรยากาศของอาคารบ้านเรือนแบบดั้งเดิมของชาวญี่ปุ่น สไตล์รูปแบบการก่อสร้างช่วงต้นศตวรรษที่ 20 นอกจากนี้ ที่นี่ยังถือได้ว่าเป็นเมืองที่มีน้ำพุร้อนตั้งอยู่ในภูเขาเขตชนบทของจังหวัดยามากาตะ อาคารบ้านเรือนจะเป็นไม้หลายชั้นแบบตะวันตกสมัยโทโฮ ตามเส้นทางถนนจะถูกตกแต่งด้วยตะเกียงน้ำมัน ที่ให้ความสว่างไสวไปตลอดเส้นทาง สำหรับโรงอาบน้ำก็จะมีเป็นจำนวนมากตั้งเรียงรายเป็นแถวโดยมีการออกแบบอย่างสวยงาม


ค่ำ
รับประทานอาหารค่ำ ณ ภัตตาคาร


นำท่านเข้าสู่ที่พัก **Hotel Metropolitan Sendai** หรือเทียบเท่า

<https://sendai.metropolitan.jp/>

วันที่หก
เซ็นได - นั่งรถไฟชินคันเซ็น (เซ็นได-โตเกียว) - ซ้อปปิงย่านชินจูกุ
เช้า
รับประทานอาหารเช้า ณ ห้องอาหารของโรงแรม

นำท่านนั่งรถไฟชินคันเซ็น **Hayabusa** จากสถานีเซ็นได ไปสถานีโตเกียวประหยัดเวลาในการเดินทาง

เที่ยง
รับประทานอาหารกลางวัน อิสระตามอัธยาศัย
บ่าย

จากนั้นนำท่านซื้อตั๋วต่อ **ย่านชินจูกุ** ย่านชุมชนชั้นแนวหน้า



ของโตเกียวแห่งนี้เต็มไปด้วยเสน่ห์มากมายไม่ว่าจะเป็น แหล่ง
ช้อปปิ้ง ชั้นช้อปปิ้งโตเกียวแหล่งรวมช้อปปิ้งมอลล์ขนาดใหญ่และร้านขายส่งเครื่องใช้ไฟฟ้าที่ใหญ่ที่สุดใน
ญี่ปุ่น, เมืองแห่งอาหาร แหล่งรวมร้านกินดื่มและร้านอาหารหลากหลายช่วงราคา รวมถึง แหล่ง
ท่องเที่ยวขึ้นชื่อ เช่น สวนชินจูกุเกียวเอนและศาลาว่าการกรุงโตเกียว เป็นต้น

คำ
รับประทานอาหารค่ำ ณ ภัตตาคาร – Buffet Yakiniku Rokkasen


นำท่านเข้าสู่ที่พัก HOTEL GROOVE SHINJUKU, A PARKROYAL Hotel หรือเทียบเท่า

h

<https://www.pan-pacific.co>



[m/en/hotels-and-resorts/hotel-groove-shinjuku.html](https://www.pan-pacific.co/m/en/hotels-and-resorts/hotel-groove-shinjuku.html)



วันที่แปด	โตเกียว - วัดอาซากุสะ - ห้างอออน - สนามบินนาริตะ - กรุงเทพฯ
-----------	---

เช้า **รับประทานอาหารเช้า ณ ห้องอาหารของโรงแรม**

จากนั้นนำท่านเดินทางสู่ **วัดอาซากุสะ** ตั้งอยู่ในย่านอาซากุสะ วัดนี้เป็นวัดทางศาสนาพุทธที่เก่าแก่ที่สุดในภูมิภาคคันโต ของญี่ปุ่นจุดเด่นของวัดอาซากุสะคือ โคมแดง ขนาดมหึมาที่ตั้งอยู่บริเวณประตูคามินาริม ทั้งสองข้างของโคมแดงจะเป็นรูปปั้นของ 2 เทวบาลรักษาประตู ได้แก่ ฟุจิน เทพเจ้าแห่งสายลม และ ไรจิน เทพเจ้าแห่งอสูรนิบาด เป็นต้น


เที่ยง **รับประทานอาหารกลางวัน ณ ภัตตาคาร**

บ่าย นำท่านช้อปปิ้งต่อ **ห้างอิออน** เป็นศูนย์การค้าที่มีชื่อเสียงในญี่ปุ่น คุณสามารถจับจ่ายซื้อของที่ซูเปอร์มาร์เก็ต ร้านแบรนด์แฟชั่น ร้านขายยา ฯลฯ หรือเพลิดเพลินกับอาหารในร้านอาหารและคาเฟ่แสนอร่อย ก่อนกลับ

จากนั้นได้เวลาอันสมควรนำท่านเดินทางสู่ **สนามบินนาริตะ**

18.25 น. ออกเดินทางกลับสู่กรุงเทพฯ โดยสายการบินเจแปน เที่ยวบินที่ JL 707

23.35 น. เดินทางถึงสนามบินสุวรรณภูมิ กรุงเทพฯ โดยสวัสดิภาพ

อัตราค่าบริการ

กำหนดการเดินทาง **13 - 20 กุมภาพันธ์ 2568**

ท่านละ	ราคารวมตัว	ราคาไม่รวมตัว
ผู้ใหญ่(อายุ 12 ปีขึ้นไป) พักห้องละ 2-3 ท่าน	101,900.-	77,900. -
เด็กอายุ 7-11 ปี พักรวมผู้ใหญ่ มีเตียง	98,900. -	74,900. -
เด็กอายุ 2-6 ปี พักรวมผู้ใหญ่ ไม่มีเตียง	86,900.-	62,900. -
พักห้องเดี่ยว เพิ่มอีกท่านละ	23,900. -	23,900.-

อัตรานี้ไม่รวม

1. การเดินทางในแต่ละครั้งต้องมีจำนวนผู้ร่วมเดินทาง 10 ท่านขึ้นไป
2. โรงแรม อาหาร ยานพาหนะ การบริการ ทุกพีเรียมาตรฐานเดียวกัน แต่ราคาทัวร์แตกต่างกันเนื่องจากตรวงวันหยุดยาว เทศกาลสำคัญทั้งของไทยและญี่ปุ่น ราคาโรงแรมและตั๋วเครื่องบินจะสูงกว่าปกติ
3. เนื่องจากโรงแรมที่พักของญี่ปุ่นส่วนใหญ่เป็นเตียงแฝด (Twin) ลูกค้ำที่ต้องการพักเป็นเตียงคู่ (Double) บางโรงแรมอาจมีค่าใช้จ่ายเพิ่มเติม และกรณีที่โรงแรมไม่สามารถจัดห้องพักรับสามท่านได้ (Triple)

- room) ผู้เข้าพักจำเป็นต้องใช้เป็นห้องคู่ + ห้องพักเดี่ยว ลูกค้านั่งชำระค่าห้องพักเดี่ยวเพิ่มเติม และ แพลนโรงแรมส่วนใหญ่ห้องพักที่ประเภทห้องต่างกันจะไม่ใช่คู่กัน
4. ทางสายการบินไม่รับจองที่นั่ง Long Leg ลูกค้าต้องซื้อแจ้งเหตุผลหน้าเคาเตอร์เช็คอินด้วยตัวเอง
 5. ในกรณีที่ออกตัวเครื่องบินไปแล้วลูกค้าไม่สามารถเดินทางได้ ทางสายการบินไม่อนุญาตให้เปลี่ยนชื่อผู้เดินทางทุกกรณี และทางบริษัทฯ ขอสงวนสิทธิ์ในการคืนค่าบริการเนื่องจากทางบริษัทฯ ชำระค่าโรงแรม ค่าเครื่องบิน ยานพาหนะ และอาหารไปล่วงหน้าแล้ว
 6. ราคารวมภาษีมูลค่าเพิ่ม 7% ในกรณีขอใบกำกับภาษี

อัตรานี้รวม

- ค่าตั๋วเครื่องบินไป - กลับ ชั้นประหยัด (เดินทางไป-กลับพร้อมกรุ๊ปเท่านั้น) สายการบิน และ เส้นทางตามที่ระบุไว้เท่านั้น
- ค่าภาษีสนามบินและภาษีน้ำมันตามราคาตัวจริง ทางบริษัทฯ คิดอัตรา ณ วันที่ 19 มิถุนายน 2567 หากทางสายการบินมีการเรียกเก็บเพิ่มจากวันดังกล่าว ทางบริษัทฯ ขอสงวนสิทธิ์ในการเรียกเก็บจากท่านตามความเป็นจริง
- ค่าพาหนะรับ-ส่ง และค่าเข้าชมสถานที่ท่องเที่ยวต่างๆตามรายการที่ระบุไว้เท่านั้น
- ค่าโรงแรมที่พักตามระบุในรายการหรือเทียบเท่า ห้องพักห้องละ 2-3 ท่านเท่านั้น
- ค่าอาหารและเครื่องดื่มตามรายการที่ระบุไว้เท่านั้น
- น้ำหนักกระเป๋าเดินทาง น้ำหนักท่านละ 2 ใบ ใบละไม่เกิน 23 กก. ส่วนกระเป๋าใบเล็กอยู่ในความดูแลของท่านเอง น้ำหนักไม่เกิน 10 กก.
- ค่าประกันภัยการเดินทางต่างประเทศเงื่อนไขตามกรมธรรม์
- หัวหน้าทัวร์ผู้มีประสบการณ์นำเที่ยวคอยดูแลอำนวยความสะดวก ตลอดการเดินทางจำนวน 1 ท่าน
- น้ำดื่มบนรถวันละ 1 ขวด

เงื่อนไขการจอง

บริษัทฯ เรียกเก็บมัดจำ 20,000 บาท ส่วนที่เหลือทั้งหมดชำระก่อนการเดินทาง 30 วัน หรือตามเงื่อนไขพิเศษทางบริษัทฯ กำหนด (ทางบริษัทฯ อาจมีการเรียกเก็บส่วนที่เหลือทั้งหมดก่อน 30 วัน อันเนื่องจากขณะที่เดินทางนั้นถูกจองเต็มเร็วกว่าปกติ หรือจำเป็นต้องออกตัวเครื่องบิน เพื่อเลี่ยงการเก็บส่วนค่าธรรมเนียมเชื้อเพลิง และค่าภาษีสนามบินที่ทางสายการบินมีการเปลี่ยนแปลงโดยไม่จำเป็นต้องแจ้งให้ทราบล่วงหน้า)

อัตราที่ไม่รวม

1. ค่าทำหนังสือเดินทางพาสปอร์ต
2. ค่าใช้จ่ายส่วนตัวนอกเหนือในรายการเช่นโทรศัพท์, ค่าซักรีด, ค่าเครื่องดื่มและอาหารที่สั่งเพิ่มเติมจากรายการที่ทางบริษัทฯ จัดให้เป็นต้น

3. ค่าน้ำหนักกระเป๋าเดินทางในกรณีน้ำหนักเกินกว่าสายการบินกำหนดคือ น้ำหนักท่านละ 2 ใบ ใบละไม่เกิน 23 กก. ต่อท่าน
4. ค่าภาษีท่องเที่ยวหากมีการเก็บเรียกเพิ่ม
5. ค่าวีซ่าท่องเที่ยวญี่ปุ่น กรณีผู้เดินทางต่างชาติต้องขอวีซ่าญี่ปุ่น

เงื่อนไขการเดินทาง

บริษัทฯ ขอสงวนสิทธิ์ในการยกเลิกการเดินทาง กรณีมีผู้เดินทางต่ำกว่า 10 ท่าน โดยจะแจ้งให้ผู้เดินทางทราบล่วงหน้าก่อน 15 วัน การขอเปลี่ยนแปลงวันเดินทางหากผู้เดินทางมีความประสงค์จะขอเปลี่ยนแปลงวันเดินทาง สามารถทำได้โดยไม่เสียค่าใช้จ่าย ตามเงื่อนไขดังนี้

- ล่วงหน้าก่อนการเดินทาง 30 วัน ในช่วงปกติ
- ล่วงหน้าก่อนการเดินทาง 45 วัน ก่อนเดินทางในช่วงเทศกาลหรือ High Season (เทศกาลปีใหม่, ตรุษจีน, ตลอดเดือนเมษายน พฤษภาคม และเดือนตุลาคม)

ตัวเครื่องบิน

1. ในการเดินทางเป็นหมู่คณะ ผู้โดยสารจะต้องเดินทางไป-กลับพร้อมกัน หากต้องการเลื่อนวันเดินทางกลับท่านต้องชำระค่าใช้จ่ายส่วนต่างที่สายการบินเรียกเก็บ
2. การจัดที่นั่งของกรุ๊ป เป็นไปโดยสายการบินเป็นผู้กำหนด ซึ่งทางบริษัทฯ ไม่สามารถเข้าไปแทรกแซงได้
3. กรณีลูกค้ายกเลิกการเดินทาง แต่ทางบริษัทฯ ได้ดำเนินการออกตั๋วไปแล้วนั้น ผู้เดินทางต้องรอ REFUND ตามระบบของสายการบินเท่านั้น และหากท่านไม่แน่ใจในวันเดินทางดังกล่าว กรุณาตรวจสอบกับเจ้าหน้าที่ฯ เพื่อยืนยัน ในกรณีที่ตัวเครื่องบินสามารถ ทำ Refund ได้หรือไม่ก่อนที่ท่านจะชำระเงินค่าทัวร์ส่วนที่เหลือ

ค่าธรรมเนียมน้ำมันเชื้อเพลิงและค่าประกันวินาศภัยทางอากาศ

คิดตามอัตราที่ทางสายการบินปรับค่าธรรมเนียม ณ วันที่ล่าสุดที่มีการปรับค่าธรรมเนียมหากสายการบินมีการปรับขึ้นราคาในภายหลัง ถือเป็นค่าทัวร์ส่วนเพิ่มที่ทางบริษัทฯ ขอสงวนสิทธิ์ในการเรียกเก็บตามความเป็นจริง ณ วันที่ออกตั๋ว

กระเป๋าและสัมภาระการเดินทาง

1. น้ำหนักกระเป๋าและสัมภาระเดินทาง สายการบินอนุญาตให้บรรทุกได้ทั้งเครื่องบินคือ น้ำหนักท่านละ 2 ใบ ใบละไม่เกิน 23 กก. (สำหรับผู้โดยสารชั้นประหยัด / Economy Class Passenger) หากสัมภาระมีน้ำหนักเกิน สายการบินมีสิทธิ์เรียกเก็บค่าธรรมเนียมเพิ่มได้

2. กระเป๋าใบเล็กที่สามารถนำขึ้นเครื่องได้อยู่ในความดูแลของท่านน้ำหนักไม่เกิน 7 ก.ก. และ มีความกว้าง+ยาว+สูง ไม่เกิน 115 เซนติเมตร กว้าง ไม่เกิน 55 ซม. (22 นิ้ว) X สูง ไม่เกิน 40 ซม. (16 นิ้ว) X ลึก ไม่เกิน 25 ซม. (10 นิ้ว)
3. ในบางรายการทัวร์ที่ต้องเดินทางด้วยสายการบินภายในประเทศ หรือสายการบินอื่น น้ำหนักของกระเป๋า อาจถูกกำหนดให้ต่ำหรือสูงกว่ามาตรฐานได้ ทั้งนี้ขึ้นอยู่กับข้อกำหนดของแต่ละสายการบิน ซึ่งผู้เดินทางสามารถตรวจสอบได้จากพนักงานขายด้วยตัวเอง

กรณียกเลิกการเดินทาง

1. กรณีแจ้งยกเลิกการเดินทางล่วงหน้าก่อน 30 วัน คืนในอัตราร้อยละ 100 ของเงินค่าบริการ และหักค่าใช้จ่ายที่เกิดขึ้นตามจริง
2. กรณีแจ้งยกเลิกการเดินทางล่วงหน้าก่อน 15 วัน คืนในอัตราร้อยละ 50 ของเงินค่าบริการ และหักค่าใช้จ่ายที่เกิดขึ้นตามจริง
3. กรณีแจ้งยกเลิกการเดินทางล่วงหน้าก่อนน้อยกว่า 15 วัน ไม่คืนเงินค่าบริการ
*** หมายเหตุ ค่าใช้จ่ายที่เกิดขึ้นจริง ได้แก่ ค่าธรรมเนียมการขอวีซ่า ค่ามัดจำบัตรโดยสารเครื่องบิน และค่าใช้จ่ายอื่นๆที่จำเป็น ***

เลขที่บัญชีสำหรับชำระค่าบริการ

ชื่อบัญชี : บริษัท มีชรูมทราเวล จำกัด

 ธนาคารกสิกรไทย KASIKORN BANK 泰华农民银行	 ธนาคารกสิกรไทย (KBANK) , สาขาย่อย : เซ็นทรัลบางนา 2 เลขที่บัญชี : 664-2-23781-9 (ออมทรัพย์)
---	--



บัญชีพร้อมเพย์: 0105557025943



ชื่อบัญชี: บริษัท มีชรูมทราเวล จำกัด

สอบถามข้อมูลเพิ่มเติม
จกทวิร์ติดต่อ แผนกทวิร์บริษัท มีชรูมทราเวล จำกัด



02 105 6234



[@mushroomtravel](https://line.me/tv/@mushroomtravel)



tour@mushroomtravel.com



www.mushroomtravel.com

หรือ



สอบถาม/จองทว Line

[@mushroomtravel](https://line.me/tv/@mushroomtravel)