

HKG-HX001
GO HONGKONG

ฮ่องกง เสริมสิริมงคล

เปิดท้องพระคลังเจ้าแม่กวนอิมฮ่องกง



วัดหวังต้าเซียน



เจ้าแม่กวนอิม
รีพลัสเบย์



วัดเจ้าแม่ทับทิม

 HONGKONG AIRLINES
香港航空

5 วัน 3 คืน

 พักดี 5 ดาว
★★★★★

ราคา

20,900

19-23 ก.พ. 68



เมนูสุดพิเศษ!! คัมซาฮ่องกง
ห่านย่าง และบุฟเฟ่ต์ชาบูสโตล์ฮ่องกง

- ร่วมพิธีขี้มเงินเจ้าแม่กวนอิมฮ่องกง
- นั่งกระเช้ามองปิงสีกการะพระใหญ่เทียนถาน
- สีกการะเทพเจ้าเซกง หมุนกังหันนำพาความโชคดี



ใบอนุญาตประกอบธุรกิจนำเที่ยว เลขที่ 11/09294



e-Commerce No. 0105557025943



สมาชิกสมาคมไทยธุรกิจการท่องเที่ยว เลขที่ 03593

589/124 อาคารชุดดาวเวอร์ 1 ออฟฟิศ ชั้นที่ 22 ถนนเทพรัตน แขวงบางนาเหนือ เขตบางนา กรุงเทพมหานคร 10260

GO HONGKONG

ฮ่องกง เสริมสิริมงคล

เปิดท้องพระคลังเจ้าแม่กวนอิมฮ่องกง 5 วัน 3 คืน

(พัก 5 ดาว) โดยสายการบิน Hong Kong Airlines (HX)

วันที่	โปรแกรมทัวร์	เช้า	เที่ยง	เย็น	โรงแรม
1	กรุงเทพฯ (สนามบินสุวรรณภูมิ)				
2	สนามบินนานาชาติฮ่องกง (HX762 BKK-HKG 03:20-07:05) – กระเช้านองปิง 360 – พระใหญ่เกาะลันเตา – ห้างซีทีเกต เอาท์เล็ต	☉	☉	×	Nina Hotel Tsuen Wan West หรือเทียบเท่า ระดับ 5 ดาว
3	อิสระท่องเที่ยวตามอัธยาศัย (เลือกซื้อบัตรดิสนีย์แลนด์หรือช้อปปิ้งจุใจ)	×	×	×	Nina Hotel Tsuen Wan West หรือเทียบเท่า ระดับ 5 ดาว
4	หาดรีฟส์ลีย์ – วัดแชกงหมิว – โรงงานจิวเวลรี่ – ร้านหยก – วัดหวังต้าเซียน – วัดเจ้าแม่ทับทิม	☉	☉	☉	Nina Hotel Tsuen Wan West หรือเทียบเท่า ระดับ 5 ดาว
5	พิธีเยี่ยมเจ้าแม่กวนอิม ณ วัดกวนอิมฮ่องกง – ช้อปปิ้งจิมซาจุ่ย – สนามบินนานาชาติฮ่องกง – กรุงเทพฯ (สนามบินสุวรรณภูมิ) (HX765 HKG-BKK 16:55-19:10)	☉	×	✈	

อัตราค่าบริการ

วันเดินทาง	ราคาทัวร์ผู้ใหญ่ /เด็ก พักห้องละ 2-3 ท่าน	ราคาทัวร์ไม่รวมตัว เครื่องบิน	ห้องพักเดี่ยว เพิ่มท่านละ
19 – 23 ก.พ. 68	20,900	16,900	8,900

อัตราค่าบริการสำหรับ เด็กอายุไม่เกิน 2 ปี ณ วันเดินทางกลับ (Infant) ท่านละ 6,500 บาท

** อัตรานี้ไม่รวมค่าทิปคนขับรถ และมัดคูปองตั๋วเครื่องบิน ท่านละ 1,500 บาท/ท่าน **

GO1HKG-HX001 ฮ่องกง เสริมสิริมงคล เปิดท้องพระคลังเจ้าแม่กวนอิมฮ่องกง 5 วัน 3 คืน (พัก 5 ดาว) โดยสายการบิน Hong Kong Airlines (HX)

Day1 กรุงเทพฯ (สนามบินสุวรรณภูมิ)

23.50 น. คณะพร้อมกัน ณ **สนามบินสุวรรณภูมิ** ขาออก ชั้น 4 สายการบิน **Hong Kong Airlines** โดยมีเจ้าหน้าที่อำนวยความสะดวกแก่ทุกท่าน

Day2 สนามบินนานาชาติฮ่องกง (HX762 BKK-HKG 03:20-07:05) – กระเช้านองปิง 360 – พระใหญ่เกาะลันเตา – ห้างซีทีเกต เอาร์ท์เลียท

03.20 น. นำท่านออกเดินทางสู่ **สนามบินนานาชาติฮ่องกง** เขตบริหารพิเศษฮ่องกง แห่งสาธารณรัฐประชาชนจีน โดยสายการบิน **Hong Kong Airlines** เที่ยวบินที่ **HX762** (มีบริการอาหารและเครื่องดื่มบนเครื่อง)

07.05 น. ถึง **สนามบินนานาชาติฮ่องกง (CHEK LAP KOK)** หลังจากนั้นนำท่านผ่านพิธีการตรวจคนเข้าเมือง รับสัมภาระเรียบร้อย (เวลาท้องถิ่นเร็วกว่าประเทศไทย 1 ชั่วโมง)

หมายเหตุ : เนื่องจากตัวเครื่องบินของคุณเป็นตัวสุ่มระบบ Random ไม่สามารถล็อกที่นั่งได้ ที่นั่งอาจจะไม่ได้นั่งติดกันและไม่สามารถเลือกช่วงที่นั่งบนเครื่องบินได้ในคณะ ซึ่งเป็นไปตามเงื่อนไขสายการบิน

เช้า **รับประทานอาหารเช้า ณ ภัตตาคาร บริการท่านด้วยเมนูติ่มซำฮ่องกง (มือที่ 1)**



นำท่านเดินทางสู่ เกาะลันเตา **สถานีตงซุง** นำท่าน **ขึ้นกระเช้านองปิง 360 (Ngong Ping 360)** ชมวิวมุมกว้าง 360 องศา รวมค่ากระเช้า ตลอดระยะทางทั้งหมด 5.7 กิโลเมตร *(ในกรณีที่กระเช้านองปิงปิด ทางบริษัทฯ ขอสงวนสิทธิ์นำท่านขึ้นชมโดยรถบัสแทน)* นำท่านสักการะขอพร **พระใหญ่เทียนถาน** หรือ **พระใหญ่เกาะลันเตา** ณ ลานอธิษฐาน พระพุทธรูปทองสัมฤทธิ์อันศักดิ์สิทธิ์ของฮ่องกง และเป็นพระพุทธรูปกลางแจ้งใหญ่ที่สุดในโลกองค์พระทำขึ้นจากการ

GO1HKG-HX001 ฮ่องกง เสริมสิริมงคล เปิดท้องพระคลังเจ้าแม่กวนอิมฮ่องฮ่า 5 วัน 3 คืน (พัก 5 ดาว) โดยสายการบิน Hong Kong Airlines (HX)

เชื่อมแผ่นทองสัมฤทธิ์กว่า 200 แผ่นเข้าด้วยกันหันพระพักตร์ไปทางด้านทะเลจีนใต้และมองอย่างสงบลงมายังหุบเขา และโชดหินเบื้องล่าง ให้ท่านชมความงดงามตามอัธยาศัย

กลางวัน **รับประทานอาหารกลางวัน ณ ภัตตาคาร (มื้อที่ 2)**

นำท่านเดินทางสู่ **ห้างซีดีเกต เอพท์เล็ท (Citygate Outlets)** ให้ท่านได้อิสระช้อปปิ้งกับ OUTLET สินค้าแบรนด์เนมระดับโลกมากมาย เช่น COACH, GUESS, VERSACE, ESPRIT, POLO, MLB, TIMBERLAND, RALPH LAUREN หรือว่าจะเป็น BURBERRY รวมทั้งรองเท้ากีฬามากมายหลายยี่ห้อ และชั้นใต้ดินจะมีชูปเปอร์มาเก็ตขนาดใหญ่ให้ท่านได้เลือกซื้อสินค้า ไม่ว่าจะเป็น ของกิน ของใช้ หรือว่าผลไม้สดๆ จับจ่ายกันได้อย่างจุใจ

ค่ำ **อิสระอาหารค่ำ เพื่อความสะดวกในการท่องเที่ยว**

ที่พัก **Nina Hotel Tsuen Wan West หรือเทียบเท่า ระดับ 5 ดาว**

Day3 **อิสระท่องเที่ยวตามอัธยาศัย (เลือกซื้อบัตรดิสนีย์แลนด์หรือช้อปปิ้งจุใจ)**

อิสระท่องเที่ยวแบบเต็มวัน ทั้งนี้มีหัวหน้าทัวร์พร้อมให้คำแนะนำในการเดินทางไปยังสถานที่ท่องเที่ยวต่างๆ

**** อิสระอาหารเช้า เที่ยง และอาหารค่ำ เพื่อไม่ให้เป็นการเสียเวลาในการท่องเที่ยว ****

สถานที่แนะนำ : ช้อปปิ้งย่านมงก๊ก ถือเป็นย่านช้อปปิ้งที่คึกคักอีกย่านหนึ่งในฮ่องกง ถูกใจสาว ๆ ขาช้อปปิ้งเพราะที่นี่มี เลดีส์ มาร์เก็ตนั่นเอง มีสินค้าไม่ว่าจะเป็นเครื่องสำอางค์ เสื้อผ้า รองเท้า กระเป๋า เครื่องประดับ แฟชั่นเทรนด์ใหม่ๆ

สถานที่แนะนำ : ช้อปปิ้งย่านคอสเวย์เบย์ เป็นย่านศูนย์กลางการค้าปลีกอันแสนคึกคักของฮ่องกง ทางฝั่งตะวันตกของย่านนี้เต็มไปด้วยศูนย์การค้าสุดหรู ห้างสรรพสินค้า และร้านบูติกมากมาย อีกทั้งยังมีถนนคนเดิน Jardine's Crescent ที่เหมาะสำหรับผู้ชื่นชอบสินค้าราคาถูกเป็นอย่างมาก นอกจากนี้ ในย่านนี้ยังมีร้านอาหารมากมาย ตั้งแต่ร้านอาหารระดับหรู ไปจนถึงสตรีทฟู้ด

สถานที่แนะนำ : Hong Kong Disneyland อาณาจักรแห่งจินตนาการ ชมความอลังการของ Castle of Magical Dreams โฉมใหม่ ปราสาท Castle of Magical Dreams ได้เปิดตัวในปี 2563 เพื่อเฉลิมฉลองครบรอบ 15 ปี ฮ่องกงดิสนีย์แลนด์ เป็นสัญลักษณ์แห่งความกล้าหาญ ความหวัง และความเป็นไปได้ ได้รับแรงบันดาลใจจากเรื่องราวของเจ้าหญิงและราชินีดิสนีย์รวม 13 เรื่องราว และเพลิดเพลินไปกับสวนสนุกชื่อดังของโลกที่มีทั้งเครื่องเล่น การแสดงโชว์ ขบวนพาเหรดของตัวการ์ตูนดิสนีย์ พร้อมโซนเครื่องเล่นต่างๆ อาทิเช่น **Main Street U.S.A.** เป็นโซนแรกเมื่อเดินผ่านประตูเข้ามาภายในดิสนีย์แลนด์ มีทั้งร้านขนม ร้านอาหาร ร้านขายของที่ระลึก **Tomorrowland** เครื่องเล่นแห่งโลกอนาคต **Fantasyland** สนุกสนานไปกับเครื่องเล่นแนวแฟนตาซี **Adventureland** เครื่องเล่นแนวผจญภัยโซนกลางแจ้ง **Toy Story Land** เครื่องเล่นอิมเมจการ์ตูนเอาใจแฟน ๆ Toy Story โดยเฉพาะ **Grizzly Gulch** จุดถ่ายภาพ **Mystic Point** โซนเรื่องราวลึกลับที่น่าค้นหา **Flights of Fantasy Parade** ขบวนพาเหรดของบรรดาเหล่าตัวการ์ตูนดิสนีย์สุดประทับใจ และใหม่ล่าสุด **World of Frozen** ท่านสามารถไปเยี่ยมเยือน เอเรนเดลล์

GO1HKG-HX001 ฮ่องกง เสริมสิริมงคล เปิดท้องพระคลังเจ้าแม่กวนอิมฮ่องฮ่า 5 วัน 3 คืน (พัก 5 ดาว) โดยสายการบิน Hong Kong Airlines (HX)

คุณจะได้สัมผัสประสบการณ์ไม่รู้ลืม เหมือนราวกับกำลังหลุดเข้าไปในภาพยนตร์ "โพรเซ่น" นอกจากนี้ ยังเฝ้าชมการแสดง Disney In The Stars Fireworks ปราสาทเจ้าหญิงนิทราและชมพลุ โชว์ม่านน้ำสุดอลังการ

สถานที่แนะนำ



Option: Disneyland (ไม่รวมค่าเดินทาง)

ประเภทบัตร	ราคาบัตรช่วงธรรมดา	ราคาบัตรช่วงเทศกาล
บัตร 1 วัน	3,590 บาท	3,990 บาท

หมายเหตุ: ก่อนทำการจองบัตรเข้าสวนสนุก กรุณาสอบถามราคาจากเจ้าหน้าที่อีกครั้ง

ที่พัก **Nina Hotel Tsuen Wan West** หรือเทียบเท่า ระดับ 5 ดาว

GO1HKG-HX001 ช่องก่ง เสริมสิริมงคล เปิดทองพระคลังเจ้าแม่กวนอิมฮ่องกง 5 วัน 3 คืน (พัก 5 ดาว) โดยสายการบิน Hong Kong Airlines (HX)



ใบอนุญาตประกอบธุรกิจนำเที่ยว เลขที่ 11/09294



e-Commerce No. 0105557025943



สมาชิกสมาคมไทยธุรกิจการท่องเที่ยว เลขที่ 03593

589/124 อาคารชุดดาวเวอร์ 1 ออฟฟิศ ชั้นที่ 22 ถนนเทพรัตน แขวงบางนาเหนือ เขตบางนา กรุงเทพมหานคร 10260

Day4

หาดรีพัลส์เบย์ – วัดแขกหมิว – โรงงานจิ๋วเวอร์รี่ – ร้านหยก – วัดหวังด้าเซียน – วัดเจ้าแม่ทับทิม

เช้า

รับประทานอาหารเช้า ณ ภัตตาคาร บริการท่านด้วยเมนูต้มยำฮ่องกง (มื้อที่ 3)



นำท่านเดินทางสู่ **หาดรีพัลส์เบย์ (Repulse Bay)** นำท่านขอพรเจ้าแม่กวนอิม หนึ่งในเทพที่ชาวฮ่องกงให้ความเคารพนับถืออย่างมาก ไม่ว่าจะขอพรสิ่งใดก็จะสมความปรารถนาทั้งสิ้น เริ่มต้นด้วยการ เดินเข้าวัดด้วยเท้าซ้าย และออกด้วยเท้าขวา เป็นเคล็ดลับที่ชาวฮ่องกง และคนจีนบอกว่าคล้ายกับการเดินของเซ่มนาฬิกา ซึ่งจะทำให้ชีวิตเจริญก้าวหน้านั่นเอง ก่อนที่จะเดินเข้าวัดให้แวะเสริมดวงแห่งโชคลาภได้ด้วยการ ลูบลูกแก้วในปากสิงโตด้านหน้าวัด เพื่อให้มีแต่ความโชคดี หากเดินทางเข้ามาภายในวัดแล้วด้านซ้ายมือ จะเป็นที่ประดิษฐานเจ้าแม่กวนอิม และด้านขวามือ จะเป็นที่ประดิษฐานเจ้าแม่ทับทิม หรือเจ้าแม่ทันทैया เชื่อว่าเป็นเทพแห่งท้องทะเลที่คอยปกป้องรักษาชาวประมงและยังเป็นเทพแห่งโชคลาภ สามารถขอพรกับเจ้าแม่กวนอิมปางประทานพร, ขอพรให้ป้องกันจากภัยอันตราย กับเจ้าแม่ทับทิม, ขอโชคลาภความมั่งคั่งกับเทพเจ้าไฉซิงเอี้ย, ขอลูกกับพระสังกัจจายน์โพธิสัตว์, เดินข้ามสะพานต่ออายุ, ขอพรเรื่องการทำงาน และธุรกิจจากเหรียญเงินโบราณแห่งโชคลาภ และยังสามารถขอพรเทพเจ้าความรักได้ด้วย เรียกว่ามาที่เดียวได้ขอพรกันครบเลย ไม่ว่าจะใครจะขอพรอันใดก็สมหวัง สมความปรารถนาทุกประการ

GO1HKG-HX001 ฮ่องกง เสริมสิริมงคล เปิดท้องพระคลังเจ้าแม่กวนอิมฮ่องกง 5 วัน 3 คืน (พัก 5 ดาว) โดยสายการบิน Hong Kong Airlines (HX)



ใบอนุญาตประกอบธุรกิจนำเที่ยว เลขที่ 11/09294



e-Commerce No. 0105557025943

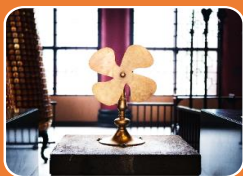


สมาชิกสมาคมไทยธุรกิจการท่องเที่ยว เลขที่ 03593

589/124 อาคารชุดดาวเวอร์ 1 ออฟฟิศ ชั้นที่ 22 ถนนเทพรัตน แขวงบางนาเหนือ เขตบางนา กรุงเทพมหานคร 10260



นำท่านเดินทางสู่ **วัดแขกหมิว หรือ วัดกังหัน (Che Kung Temple)** ขอพรเรื่องการเดินทางปลอดภัย สุขภาพแข็งแรง โชคลาภ และเงินทอง วัดตั้งฮ่องกงที่ตั้งมาถึงเมืองไทย เป็นวัดที่มีประวัติศาสตร์ยาวนานกว่า 300 ปี ภายในวัดมีรูปปั้นสีทองเหลืองอร่าม ตั้งตระหง่านทั้งชายและขวา เป็นวัดศักดิ์สิทธิ์ที่มีความเชื่อในเรื่องกังหันลม โดยความหมายของใบพัดทั้ง 4 คือ เดินทางปลอดภัย อายุยืนยาว เงินทองไหลมาเทมา และสมปรารถนาทุกประการ หากหมุนกังหันตามเข็มนาฬิกา 3 รอบ จะพัดพาเอาสิ่งไม่ดีออกชีวิตและนำสิ่งดีๆ เข้ามาแทน



อธิษฐานขอพรและหมุนกังหันแห่งโชคชะตาให้สิ่งดีๆ เข้ามาในชีวิต

เมื่อหมุนกังหันเสร็จแล้วตีกลอง อีก 3 ครั้ง ดังๆ เพื่อให้เป็นที่รับรู้ทั่วกันทั้งฟ้าดิน และให้พรนั้นสมปรารถนา..

กลางวัน

รับประทานอาหารกลางวัน ณ ภัตตาคาร (มือที่ 4)

เมนูพิเศษ.. ชาบูสไตส์ฮ่องกง (เครื่องเต็ม น้ำอัดลม+เบียร์ ไม่อั้น!!)

GO1HKG-HX001 ฮ่องกง เสริมสิริมงคล เปิดท้องพระคลังเจ้าแม่กวนอิมฮ่องกง 5 วัน 3 คืน (พัก 5 ดาว) โดยสายการบิน Hong Kong Airlines (HX)

นำท่านชม **โรงงานจิวเวลรี่ (Jewelry Factory)** ที่ขึ้นชื่อของฮ่องกง โดยการย่อส่วนใบพัดของกังหันวัดแซงงมาทำ เป็นเครื่องประดับ อาทิ จี้แหวน กำไล เพื่อให้เป็นเครื่องประดับติดตัว ในการส่งเสริมดวงชะตา และเสริมดวงเรื่องฮวงจุ้ย



จากนั้นนำท่านชม **ร้านหยก (Jade Shop)** มีสินค้ามากมายเกี่ยวกับหยก อาทิ กำไลหยก หรือสัตว์นำโชคอย่างปีเสี้ยะ อีสระให้ได้เลือกซื้อเป็นของฝาก หรือเป็นของที่ระลึกนำโชคแต่ตัวเอง



จากนั้นนำท่านเดินทางสู่ **วัดหวังต้าเซียน (Wong Tai Sin Temple)** หรือ ชิกชิกหยวน ห่วงไถซิน ให้ท่านได้ขอพรจากท่านห่วงไถซิน ที่เชื่อกันว่า “สามารถประทานพรให้ทุกคำขอ” สักการะเทพเจ้าไฉซิงเอี้ยะ เทพเจ้าแห่งความร่ำรวยที่จะนำพาโชคลาภมาให้ เลื่องลือในด้านการให้พรโชคลาภ ความเจริญรุ่งเรือง ความร่ำรวย และการประสบผลสำเร็จจากสิ่งที่ขอไว้ โดยทางวัดจะมีรูปและแผ่นทองให้คนละ 1 ชุด เพื่อนำไปปิดทองลงบนองค์ไฉซิงเอี้ยะ เริ่มจากการไหว้ขอพร และตั้งจิตอธิษฐานด้านนอก นำรูปไปปักลงบนกระถางโดยใช้มือซ้ายเท่านั้น จากนั้นเจ้าหน้าที่จะเปิดประตูให้เข้าไปด้านใน ก่อนเข้าไปเจ้าหน้าที่จะแจกถุงพลาสติกสำหรับสวมหุ้มรองเท้าอีกที ด้านในจะมีซินแสคอยแนะนำวิธีการขอพรให้อย่างละเอียด วิธีการขอพรให้เดินวนตามเข็มนาฬิกาอบเทพเจ้าไฉซิงเอี้ยะทั้ง 5 องค์ จนครบ 3 รอบ ขณะที่เดินผ่านแต่ละองค์ให้ขอพรและไหว้ 3 ครั้ง เมื่อเดินจนครบให้กลับมายืนที่องค์ตรงกลาง บอกชื่อ-นามสกุล วัน/เดือน/ปี ที่มาไหว้ท่าน ตั้งจิตอธิษฐานขอพรมองไปที่ใบหน้าของท่าน (**ชุดสักการะไหว้องค์ไฉซิงเอี้ยะ สำหรับท่านที่ต้องการเข้าสักการะภายในวิหารเท่านั้น ค่าใช้จ่ายเพิ่มเติม ชุดละ 100 HK\$/ท่าน ส่วนท่านใดที่ไม่ประสงค์จะเข้าสักการะ สามารถไหว้พระขอพรด้านนอกได้**)



วิธีการอธิษฐานขอคู่ ทำนี้ตามแบบในรูปเลยเอานิ้วโป้งกดปลายนิ้วนางแล้วเอานิ้วก้อยสอดเข้าไปในรูของนิ้วนางทั้ง 2 ซ้าง แล้วเริ่มอธิษฐานกันเลย..

GO1HKG-HX001 ฮ่องกง เสริมสิริมงคล เปิดทองพระคลังเจ้าแม่กวนอิมฮ่องกง 5 วัน 3 คืน (พัก 5 ดาว) โดยสายการบิน Hong Kong Airlines (HX)



นำท่านเดินทางสู่ **วัดเจ้าแม่ทับทิม (Tin Hau Temple)** ที่ Yau Ma Tei Station ถือเป็น วัดเจ้าแม่ทับทิมแห่งนี้ถือเป็นวัดเก่าแก่และมีความสำคัญแห่งหนึ่งของฮ่องกง สังเกตได้ว่าพื้นที่ของประเทศจีนซึ่งมีดินแดนติดทะเลจะมีการบูชาองค์เจ้าแม่ทับทิม ซึ่งเชื่อกันว่าท่านจะช่วยคุ้มครองให้รอดพ้นภัยพิบัติทางทะเล ช่วยให้การเดินทางราบรื่น ปิดเป่าความช่วยร้าย เดินทางปลอดภัย

ค่า **รับประทานอาหารค่ำ ณ ภัตตาคาร (มื้อที่ 5) เมนูพิเศษ.. ท่านอย่าง**

ที่พัก **Nina Hotel Tsuen Wan West หรือเทียบเท่า ระดับ 5 ดาว**

GO1HKG-HX001 ฮ่องกง เสริมสิริมงคล เปิดท้องพระคลังเจ้าแม่กวนอิมฮ่องฮ่า 5 วัน 3 คืน (พัก 5 ดาว) โดยสายการบิน Hong Kong Airlines (HX)

Day5

พิธีเยี่ยมเงินเจ้าแม่กวนอิม ณ วัดกวนอิมฮ่องฮำ - ซุปปิ้งจิมซาจู้ - สนามบินนานาชาติฮ่องกง - กรุงเทพฯ (สนามบินสุวรรณภูมิ) (HX765 HKG-BKK 16:55-19:10)

เช้า

รับประทานอาหารเช้า ณ ภัตตาคาร บริการท่านด้วยเมนูติ่มซำฮ่องกง (มื้อที่ 6)



นำท่านเดินทางสู่ **วัดเจ้าแม่กวนอิมฮ่องฮำ (Kwan Yum Temple, Hung Hom)** เป็นวัดเล็กๆ อันเก่าแก่ ถูกสร้างมาตั้งแต่ปี พ.ศ. 2416 มีลักษณะสถาปัตยกรรมแบบวัดจีนดั้งเดิม วัดแห่งนี้มีชื่อเสียงโด่งดังในเรื่องของ **“พิธีเยี่ยมเงินเทพเจ้า”** เพื่อให้เราร่ำรวยเงินทอง เงินไหลกองทองไหลมา โดยปกติทางวัดจะมีการจัดเทศกาลพิธีเยี่ยมเงินเทพเจ้า โดยเฉพาะ แต่นอกจากนั้นในวันปกติก็สามารถมาทำพิธีขอได้ตามปกติ

วันเปิดทองพระคลัง หรือ วันเปิดทรัพย์ สำหรับปี 2568 จะตรงกับวันที่ **23 กุมภาพันธ์ 2568** (ในแต่ละปีจะไม่ตรงกันเพราะนับจากการคำนวณตามปฏิทินจันทรคติจีน) ซึ่งทางวัดจะมีการจัดทำพิธีขอเยี่ยมเงินเจ้าแม่กวนอิม ขอพรด้านเงินทอง ความเจริญมั่งมีมั่งคั่งในชีวิต ให้ท่านได้ร่วมพิธีการศักดิ์สิทธิ์และเก่าแก่ของชาวฮ่องกงที่สืบทอดกันมาโดย 1 ปี จะมีเพียง 1 ครั้ง และในวันนี้จะมีผู้คนหลังไหลกันเข้ามาไหว้ขอพรกันเป็นจำนวนมาก ทั้งชาวฮ่องกงเอง ชาวจีนแผ่นดินใหญ่ รวมถึงนักท่องเที่ยวต่างชาติ ต่างก็มารอคิวข้ามคืนเพื่อต้องการเข้าร่วมทำพิธีกันอย่างมากมาย



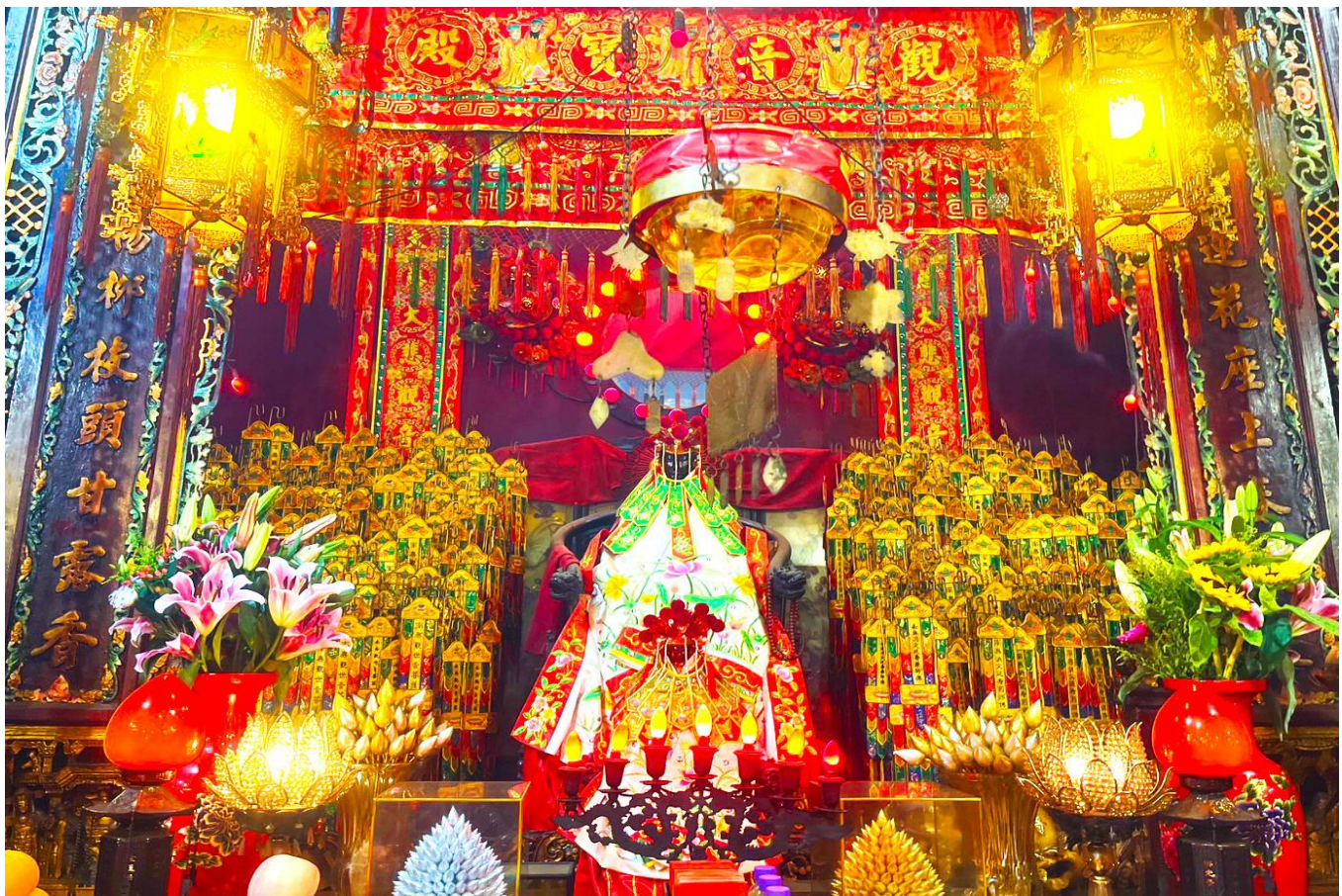
GO1HKG-HX001 ฮ่องกง เสริมสิริมงคล เปิดทองพระคลังเจ้าแม่กวนอิมฮ่องฮำ 5 วัน 3 คืน (พัก 5 ดาว) โดยสายการบิน Hong Kong Airlines (HX)

จากนั้นอิสระให้ท่านเต็มอิ่มกับการ **ช้อปปิ้งย่านจิมซาจุ่ย (Tsim Sha Tsui)** มักจะตั้งต้นกันที่สถานีจิมซาจุ่ย มีร้านขายของทั้งเครื่องหนัง, เครื่องกีฬา, เครื่องใช้ไฟฟ้า, กล้องถ่ายรูป ฯลฯ และสินค้าแบบที่เป็นของพื้นเมืองฮ่องกงอยู่ด้วยและตามชอกตีกอันซัซซันมากมายมี Shopping Complex ขนาดใหญ่ชื่อ Ocean Terminal ซึ่งประกอบไปด้วยห้างสรรพสินค้าเรียงรายกันอยู่ และมีทางเชื่อมติดต่อกันสามารถเดินทะลุถึงกันได้ ให้แบรนด์ดังมากมายให้ท่านได้เลือกซื้อ ไม่ว่าจะเป็น Coach, Longchamp, Louis Vuitton, Hemes, Prada, Giordano, Bossini และอีกมากมาย

สมควรแก่เวลานำท่านเดินทางสู่ **สนามบินนานาชาติฮ่องกง** เขตบริหารพิเศษฮ่องกง แห่งสาธารณรัฐประชาชนจีน

16.55 น. นำท่านออกเดินทางสู่ **สนามบินสุวรรณภูมิ** โดยสายการบิน **Hong Kong Airlines** เที่ยวบินที่ **HX765** (มีบริการอาหารและเครื่องดื่มบนเครื่อง)

19.10 น. เดินทางถึง **สนามบินสุวรรณภูมิ** โดยสวัสดิภาพ พร้อมความประทับใจ



GO1HKG-HX001 ฮ่องกง เสริมสิริมงคล เปิดท้องพระคลังเจ้าแม่กวนอิมฮ่องกง 5 วัน 3 คืน (พัก 5 ดาว) โดยสายการบิน Hong Kong Airlines (HX)



อัตราค่าบริการ

วันเดินทาง	ราคาทัวร์ผู้ใหญ่ /เด็ก พักห้องละ 2-3 ท่าน	ราคาทัวร์ไม่รวมตัว เครื่องบิน	ราคา ห้องพักเดี่ยว
19 - 23 ก.พ. 68	20,900	16,900	8,900

อัตราค่าบริการสำหรับ เด็กอายุไม่เกิน 2 ปี ณ วันเดินทางกลับ (Infant) ท่านละ 6,500 บาท

**** อัตรานี้ไม่รวมค่าทิปคนขับรถ และมีคคฺเทศก์ท้องถิ่น ท่านละ 1,500 บาท/ท่าน ****

อัตราค่าบริการรวม

- ค่าตัวโดยสารเครื่องบินไป-กลับ ชั้นประหยัดพร้อมค่าภาษีสนามบินทุกแห่งตามรายการทัวร์ข้างต้น
- ค่าที่พักห้องละ 2-3 ท่าน ตามโรงแรมที่ระบุไว้ในรายการหรือระดับเทียบเท่า (มาตรฐานโรงแรมฮ่องกง)
 - กรณีห้อง TWIN BED (เตียงเดี่ยว 2 เตียง) ซึ่งโรงแรมไม่มีหรือเต็ม ทางบริษัทขอปรับเป็นห้อง DOUBLE BED แทนโดยมีต้องแจ้งให้ทราบล่วงหน้า
 - หากต้องการห้องพักแบบ DOUBLE BED ซึ่งโรงแรมไม่มีหรือเต็ม ทางบริษัทขอปรับเป็นห้อง TWIN BED แทนโดยมีต้องแจ้งให้ทราบล่วงหน้า เช่นกัน
 - กรณีพักแบบ TRIPLE ROOM 3 ท่าน 1 ห้อง ท่านที่ 3 อาจเป็นเสริมเตียง หรือ SOFA BED หรือ เสริมฟูกที่นอน ทั้งนี้ขึ้นอยู่กับรูปแบบการจัดห้องพักของโรงแรมนั้นๆ
- ค่าอาหาร ค่าเข้าชม และ ค่ายานพาหนะทุกชนิด ตามที่ระบุไว้ในรายการทัวร์ข้างต้น
- เจ้าหน้าที่บริษัท ฯ คอยอำนวยความสะดวกทุกท่านตลอดการเดินทาง
- ค่าน้ำหนักสัมภาระรวมในตัวเครื่องบิน **20 กิโลกรัม/ท่านละ 1 ใบ**
- ค่าประกันวินาศภัยเครื่องบินตามเงื่อนไขของแต่ละสายการบิน
- อัตราดังกล่าวขอสงวนเฉพาะผู้ที่ถือหนังสือเดินทางไทยเท่านั้น
- ภาษีมูลค่าเพิ่ม 7% (เฉพาะค่าบริการ)
- ค่าประกันอุบัติเหตุวงเงิน 1,000,000 บาท (เงื่อนไขตามกรมธรรม์)
เงื่อนไขประกันการเดินทาง ค่าประกันอุบัติเหตุและค่ารักษาพยาบาลคุ้มครองเฉพาะกรณีที่ได้รับอุบัติเหตุระหว่างการเดินทาง ไม่คุ้มครองถึงการสูญเสียทรัพย์สินส่วนตัวและไม่คุ้มครองโรคประจำตัวของผู้เดินทางและคุ้มครองเฉพาะผู้เดินทางไป-กลับ พร้อมกรุ๊ปเท่านั้น

GO1HKG-HX001 ฮ่องกง เสริมสิริมงคล เปิดท้องพระคลังเจ้าแม่กวนอิมฮ่องฮ่าง 5 วัน 3 คืน (พัก 5 ดาว) โดยสายการบิน Hong Kong Airlines (HX)





อัตราค่าบริการไม่รวม

- ค่าทำหนังสือเดินทางไทย และเอกสารต่างตัว
- ค่าธรรมเนียมเอกสารเดินทางเข้าประเทศสำหรับผู้ถือพาสปอร์ตต่างชาติที่ต้องขอวีซ่า
- ค่าธรรมเนียมวีซ่าเข้าประเทศสำหรับผู้ถือพาสปอร์ตต่างชาติที่ต้องขอวีซ่า
- ค่าน้ำหนักกระเป๋าเดินทางในกรณีที่เกินกว่าสายการบินกำหนด
- ค่าใช้จ่ายส่วนตัวนอกเหนือจากรายการ เช่น ค่าเครื่องดื่ม, ค่าอาหารที่สั่งเพิ่มเอง, ค่าโทรศัพท์, ค่าซักรีด ฯลฯ
*สำหรับท่านที่รับประทานอาหารพิเศษ อาหารเจ หรือไม่ทานเนื้อสัตว์ ไม่ทานหมู ไม่ทานไก่ และมีความจำเป็นให้ทางบริษัท จัดเตรียมอาหารไว้ให้ท่านเป็นพิเศษนอกเหนือจากที่กรุ๊ปจัดไว้ในรายการ ขอสงวนสิทธิ์ในการเรียกเก็บค่าใช้จ่ายเพิ่มเติมตามจริงหน้างาน
- ค่าภาษีน้ำมัน ที่สายการบินเรียกเก็บเพิ่มหลังจากทางบริษัทฯ ได้ออกตั๋วเครื่องบิน
- ค่าทิปคนขับรถ และมีคฤหาสน์ที่ท้องถิ่น **รวม 1,500 บาท/ท่าน/ทริป**
สำหรับหัวหน้าทัวร์แล้วแต่ความประทับใจและน้ำใจจากท่าน

เงื่อนไขการให้บริการ

- การเดินทางในแต่ละครั้งจะต้องมีผู้โดยสาร จำนวน 10 ท่านขึ้นไป ถ้าผู้โดยสารไม่ครบจำนวนดังกล่าว ทางบริษัทฯ ขอสงวนสิทธิ์ในการเปลี่ยนแปลงราคาหรือยกเลิกการเดินทาง
- ในกรณีที่ลูกค้าต้องออกตัวโดยสารภายในประเทศ กรุณาติดต่อเจ้าหน้าที่ของบริษัทฯ เพื่อเช็คว่ากรุ๊ปมีการคอนเฟิร์มเดินทางก่อนทุกครั้ง เนื่องจากสายการบินอาจมีการปรับเปลี่ยนไฟล์ทบิน หรือเวลาบิน โดยไม่ได้แจ้งให้ทราบล่วงหน้า ทางบริษัทฯ จะไม่รับผิดชอบใดๆ ในกรณี ถ้าท่านออกตัวภายในโดยไม่แจ้งให้ทราบและหากไฟล์ทบินมีการปรับเปลี่ยนเวลาบินเพราะถือว่าท่านยอมรับในเงื่อนไขดังกล่าว
- รายการทัวร์นี้มีโรงแรมจิวเวอร์รี่, ร้านหยก และ โดยจะใช้เวลาประมาณ 60 นาที/ร้าน กรณีที่ท่านถ้าหากลูกค้าไม่มีความประสงค์จะเข้าร้านขายสินค้า หรือหากท่านต้องการแยกตัวออกจากคณะ ทางบริษัทฯ ขอสงวนสิทธิ์ในการเรียกเก็บค่าใช้จ่ายที่เกิดขึ้นจากท่านเป็นจำนวนเงิน **5,000 บาท/ท่าน**
- ราคานี้สำหรับพาสปอร์ตไทยเท่านั้น **สำหรับพาสปอร์ตต่างชาติชำระเพิ่ม 5,000 บาท/ท่าน** ทุกกรณี
- การชำระค่าบริการ
 1. กรุณาชำระ **มัดจำ ท่านละ 10,000 บาท** พร้อมส่งหน้าพาสปอร์ตสำหรับทำเอกสารเข้าประเทศ
 2. กรุณาชำระ ค่าทัวร์เต็มจำนวน ในกรณีที่ค่าทัวร์ราคาต่ำกว่า 10,000 บาท
 3. กรุณาชำระ ค่าทัวร์ส่วนที่เหลือ 30 วันก่อนออกเดินทาง **45 วันก่อนเดินทางสำหรับช่วงสงกรานต์และปีใหม่**
 4. กรณีวันเดินทางน้อยกว่า 21 วัน หรือราคาทัวร์โปรโมชั่น ต้องชำระค่าทัวร์เต็มจำนวนเท่านั้น
- กรณีผู้เดินทางที่ต้องการความช่วยเหลือเป็นพิเศษ เช่น การขอใช้วีลแชร์ที่สนามบิน กรุณาแจ้งบริษัทฯ อย่างน้อย 7 วันก่อนการเดินทาง หรือเริ่มตั้งแต่ท่านจองทัวร์ มิฉะนั้นทางบริษัทฯ ไม่สามารถจัดการได้ล่วงหน้า ทางบริษัทฯ ขอสงวนสิทธิ์ในการเรียกเก็บค่าใช้จ่ายตามจริงที่เกิดขึ้นกับผู้เดินทาง (ถ้ามี)
- กรณีใช้หนังสือเดินทางราชการ (เล่มน้ำเงิน) เดินทางเพื่อการท่องเที่ยวเกี่ยวกับคณะทัวร์ หากท่านถูกปฏิเสธในการเข้า - ออกประเทศใดๆ ก็ตาม ทางบริษัทฯ ขอสงวนสิทธิ์ไม่คืนค่าทัวร์และรับผิดชอบใดๆ ทั้งสิ้น



เงื่อนไขการยกเลิก

****กรณีการขอยกเลิกการเดินทาง หรือเลื่อนการเดินทาง นักท่องเที่ยวหรือตัวแทนจำหน่าย(ผู้มีชื่อในเอกสารการจอง) จะต้องแพคเกจ อีเมลล์ หรือ มาเซ็นเอกสารการยกเลิกที่บริษัท อย่างใดอย่างหนึ่ง เพื่อเป็นการแจ้งยกเลิกกับทางบริษัทอย่างเป็นทางการเป็นลายลักษณ์อักษร (ทางบริษัทไม่ขอรับยกเลิกการจอง ผ่านทางโทรศัพท์ไม่ว่ากรณีใดๆ)**

****กรณีนักท่องเที่ยวหรือตัวแทนจำหน่าย ต้องการขอรับเงินค่าบริการคืน นักท่องเที่ยวหรือตัวแทนจำหน่าย (ผู้มีชื่อในเอกสารการจอง) จะต้องแพคเกจ อีเมลล์ หรือ มาเซ็นเอกสารการขอรับเงินคืนที่บริษัท อย่างใดอย่างหนึ่ง เพื่อทำเรื่องขอรับเงินค่าบริการคืน โดยแนบหนังสือมอบอำนาจพร้อมหลักฐานประกอบการมอบอำนาจ หลักฐานการชำระค่าบริการต่างๆ และหน้าสมุดบัญชีธนาคารที่ต้องการให้นำเงินเข้าให้ครบถ้วน โดยมีเงื่อนไขการคืนเงินค่าบริการ ตาม “ประกาศคณะกรรมการธุรกิจนำเที่ยวและมัคคุเทศก์ เรื่อง หลักเกณฑ์เกี่ยวกับการกำหนดอัตราการจ่ายเงินค่าบริการคืนให้แก่นักท่องเที่ยว พ.ศ. 2563” ดังนี้**

1. ยกเลิก ไม่น้อยกว่า 30 วันก่อนการเดินทาง (ไม่นับวันเดินทาง) คืนเงินค่าทัวร์เต็มจำนวน ยกเว้น ค่าใช้จ่ายที่เกิดขึ้นจริงเพื่อการเตรียมการนำเที่ยว ทั้งหมด เช่น ค่ามัดจำตัวเครื่อง ค่าบริการแลนด์ ต่างประเทศ เป็นต้น”

2. ยกเลิก ไม่น้อยกว่า 15-29 วันก่อนเดินทาง (ไม่นับวันเดินทาง) คืนเงินร้อยละ 50 ของค่าทัวร์ทั้งหมด ยกเว้น ค่าใช้จ่ายที่เกิดขึ้นจริงเพื่อการเตรียมการนำเที่ยว ทั้งหมด เช่น ค่ามัดจำตัวเครื่อง ค่าบริการแลนด์ ต่างประเทศ เป็นต้น”

3. ยกเลิก น้อยกว่า 15 วันก่อนการเดินทาง ทางบริษัทฯ ขอสงวนสิทธิ์ ไม่คืนเงินค่าทัวร์ทั้งหมด

**** การจ่ายเงินคืนแก่นักท่องเที่ยวตามข้อกำหนดด้านบน ซึ่งมีการหักเงินในบางส่วนนั้น เนื่องจากทางบริษัทมีค่าใช้จ่ายที่ได้จ่ายจริงเพื่อการเตรียมการนำเที่ยวไปแล้ว เช่น การมัดจำที่นั่งบัตรโดยสารเครื่องบิน การจองที่พัก และค่าใช้จ่ายที่จำเป็นอื่นๆ เป็นต้น ****

4. การยกเลิกเดินทางกับกรุ๊ปที่ออกเดินทางช่วงเทศกาลวันหยุด เช่น ปีใหม่, สงกรานต์ เป็นต้น บางสายการบินมีการกักที่นั่งมัดจำ ที่นั่งกับสายการบินและค่ามัดจำที่หัก รวมถึงเที่ยวบินพิเศษ เช่น CHARTER FLIGHT จะไม่มีการคืนเงินมัดจำ หรือ ค่าทัวร์ทั้งหมดที่ชำระแล้ว ไม่ว่าจะยกเลิกด้วยกรณีใดๆ

**** ในกรณี มีเหตุให้ต้องยกเลิกการเดินทางที่บริษัทได้โฆษณาไว้ ซึ่งมีไขความผิดของบริษัทเอง ทางบริษัทยินดีคืนเงินค่าบริการตามที่ลูกค้าได้ชำระมาแล้ว เต็มจำนวน โดยต้องมีระยะเวลาไม่น้อยกว่า 30 วัน ก่อนการเดินทาง โปรดอ่านข้อความให้ถี่ถ้วนก่อนการจองทัวร์ทุกครั้ง เพื่อประโยชน์แก่ตัวท่านเอง ****

5. กรณีที่กองตรวจคนเข้าเมืองทั้งกรุงเทพฯ และในต่างประเทศ ปฏิเสธมิให้เดินทางออก หรือ เข้าประเทศที่ระบุ ไว้ในรายการเดินทาง บริษัทฯ ขอสงวนสิทธิ์ที่จะไม่คืนค่าทัวร์ไม่ว่ากรณีใดๆ ทั้งสิ้น

**** สำคัญ !! บริษัททำธุรกิจเพื่อการท่องเที่ยวเท่านั้น ไม่สนับสนุนให้ลูกค้าเดินทางเข้าประเทศโดยผิดกฎหมายและในขั้นตอนการผ่านการตรวจคนเข้าเมือง ขึ้นอยู่กับพิจารณาของเจ้าหน้าที่เท่านั้น ลูกค้าทุกท่านต้องผ่านการตรวจคนเข้าเมืองด้วยตัวของท่านเอง ทางมัคคุเทศก์ไม่สามารถให้ความช่วยเหลือใดๆ ได้ทั้งสิ้น ****

6. เมื่อท่านออกเดินทางไปกับคณะแล้ว ถ้าท่านงดการใช้บริการรายการใดรายการหนึ่ง หรือไม่เดินทางพร้อมคณะถือว่าท่านสละสิทธิ์ ไม่อาจเรียกร้องค่าบริการและเงินมัดจำคืน ไม่ว่าจะกรณีใดๆ ทั้งสิ้น



โปรดตรวจสอบ PASSPORT : กรุณานำพาสปอร์ตติดตัวมาในวันเดินทาง พาสปอร์ตต้องมีอายุไม่ต่ำกว่า 6 เดือน หรือ 180 วัน ขึ้นไปก่อนการเดินทาง และต้องมีหน้ากระดาษอย่างต่ำ 6 หน้า

หมายเหตุ : สำหรับผู้เดินทางที่อายุไม่ถึง 18 ปี และไม่ได้เดินทางกับบิดา มารดา ต้องมีจดหมายยินยอมให้บุตรเดินทางไปต่างประเทศจากบิดาหรือมารดาแนบมาด้วย



สำคัญ โปรดอ่านเงื่อนไขที่ท่านควรทราบ

ข้อมูลสำคัญเกี่ยวกับสายการบิน

การจัดที่นั่งบนเครื่องบินจะเป็นไปตามที่สายการบินเป็นผู้กำหนด โดยจะเป็นการรันตามระบบ ไม่สามารถเลือกที่นั่งและที่นั่งอาจจะไม่ได้ติดกัน ซึ่งทางบริษัทไม่สามารถเข้าไปจัดการได้แต่อย่างใด



ข้อมูลสำคัญเกี่ยวกับโรงแรมที่พัก

ห้องพักโรงแรมอาจแตกต่างกัน จึงทำให้ห้องพักแบบห้องเดี่ยว (Single) ห้องพักรู (Twin / Double) และห้องพัก แบบ 3 ท่าน (Triple) อาจจะไม่ได้อยู่ในตึกเดียวกัน หรือชั้นเดียวกัน



เงื่อนไข และข้อควรทราบอื่นๆ ที่ท่านควรทราบ

รายการทัวร์สามารถสลับ สับเปลี่ยน หรืองด ตามสภาพอากาศและความเหมาะสม โดยคำนึงถึงความปลอดภัยของผู้เดินทางเป็นหลัก โดยไม่ต้องแจ้งให้ทราบล่วงหน้า


หากทำการชำระเงินแล้ว

ทางบริษัทขอสงวนสิทธิ์ในการถือว่าท่านยอมรับเงื่อนไขดังกล่าวแล้ว ทางบริษัทถือว่าจะไม่มีการฟ้องร้องใดๆ เนื่องจากท่านได้ยอมรับเงื่อนไขในการให้บริการแล้ว



เลขที่บัญชีสำหรับชำระค่าบริการ

ชื่อบัญชี : บริษัท มีชมรมทราเวล จำกัด

 ธนาคารกสิกรไทย KASIKORN BANK 泰华农民银行	 ธนาคารกสิกรไทย (KBANK) , สาขาย่อย : เซ็นทรัลบางนา 2 เลขที่บัญชี : 664-2-23781-9 (ออมทรัพย์)
---	--



บัญชีพร้อมเพย์: 0105557025943



ชื่อบัญชี: บริษัท มีชมรมทราเวล จำกัด

สอบถามข้อมูลเพิ่มเติม
จอยทวิตเตอร์ติดต่อ แผนกทวิตเตอร์บริษัท มีชมรมทราเวล จำกัด



02 105 6234



[@mushroomtravel](https://line.me/tv/@mushroomtravel)



tour@mushroomtravel.com



www.mushroomtravel.com

หรือ



สอบถาม/จองทวง Line

[@mushroomtravel](https://line.me/tv/@mushroomtravel)