

เวียดนามกลาง (พักบานาฮิลล์ 2 คืน) ดานัง ฮอยอัน บานาฮิลล์ 4 วัน 3 คืน โดยสารการบิน THAI VIETJET AIR (VZ)



พักบานาฮิลล์ 2 คืน (Bana Hills)

- นั่งกระเช้าขึ้น ยอดเขาบานาฮิลล์
- เพลิดเพลินกับ สวนสนุกแฟนตาซีปาร์ค
- ตื่นตากับโซนใหม่ Eclipse Square
- ถ่ายภาพกับแลนด์มาร์คใหม่ สะพานโกเดินบริดจ์
- ตามล่าลาบูบู้ ที่POP MARTบานาฮิลล์

เที่ยวบานาฮิลล์เต็มอิ่ม
พร้อมกิจกรรมสุดEXCLUSIVE



GO1DAD-VZ110

Vietjet Air

(สำภาระโหลดใต้เครื่องไม่เกิน 20 กก./ ท่าน/ 1ใบ และ ชั้นเครื่อง ไม่เกิน 7กก.)



VZ962

 กรุงเทพมหานคร
(BKK)

 ดานัง
(DAD)

15:50

ท่าอากาศยานสุวรรณภูมิ

17:30

 ท่าอากาศยานนานาชาติ
ดานัง

VZ963

 ดานัง
(DAD)

 กรุงเทพมหานคร
(BKK)

18:10

 ท่าอากาศยานนานาชาติ
ดานัง

19:55

ท่าอากาศยานสุวรรณภูมิ

DAY	โปรแกรมการเดินทาง	อาหาร			โรงแรม
		เช้า	เที่ยง	เย็น	
DAY 1	กรุงเทพฯ (ทำอากาศยานสุวรรณภูมิ) • ดานัง (ทำอากาศยานนานาชาติดานัง) • นั่งกระเช้าขึ้นบานาฮิลล์ (VZ962 : 15.50-17.30)		✈️	✓ บุฟเฟต์ นานาชาติ	Mercure Danang French Village Bana Hills หรือเทียบระดับ 4 ดาว
DAY 2	บานาฮิลล์ • สวนสนุก Fantasy Park • สะพานมือ • โซนใหม่ Eclipse Square • สวนดอกไม้ • Linh Tu Pagoda (เที่ยวเต็มวันบนบานาฮิลล์)	✓	✓ บุฟเฟต์ นานาชาติ	✓ บุฟเฟต์ นานาชาติ	Mercure Danang French Village Bana Hills หรือเทียบระดับ 4 ดาว
DAY 3	บานาฮิลล์ • ลงกระเช้า • ช้อปปิ้งร้านค้าใหม่ • หมู่บ้านหินอ่อน • หมู่บ้านกิมทาน • ล่องเรือกระดัง • เมืองโบราณฮอยอัน • สะพานแห่งความรัก • รูปปั้นปลามังกร • สะพานมังกร • สวน APEC	✓	✓	✓ บุฟเฟต์ ชาบู ปิ้งย่าง	Hadana, Roliva Hotel หรือเทียบระดับ 4 ดาว
DAY 4	ดานัง • ช้อปปิ้งสินค้าโอท็อป • วัดลินห์ฮิ่ง • Marina Café • ตลาดฮาน • โบสถ์สีชมพู • ทำอากาศยานนานาชาติดานัง • กรุงเทพฯ (ทำอากาศยานสุวรรณภูมิ) (VZ963 : 18.10-19.55)	✓	✓	✈️ ขนมปัง เวียดนาม	

** รายการทัวร์ข้างต้นอาจมีการเปลี่ยนแปลงตามความเหมาะสม **

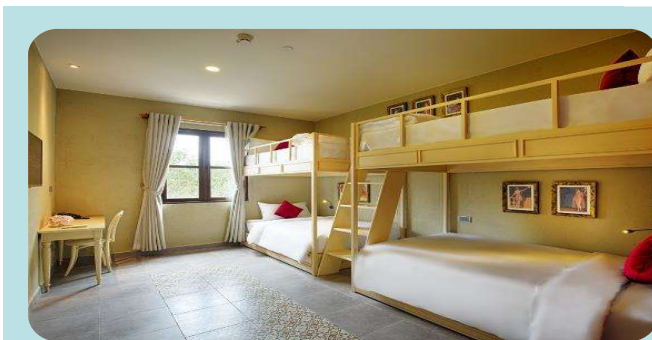
อัตราค่าบริการ

กำหนดการเดินทาง	ห้องพัก 2 ท่าน ราคาท่านละ	ห้องพัก 3 ท่าน (Triple Room) *บนบานาฮิลล์ พัก FAMILY BUNKS ราคาท่านละ	เด็กทารก INF (อายุต่ำกว่า 2 ขวบ *เดินทางไป-กลับ ไม่เกิน 2 ขวบ)	ราคาไม่รวม ตัวเครื่องบิน (JOIN LAND) *กรุณาดูต่อเจ้าหน้าที่	ราคาพักเดี่ยว (Single room) ชำระเงินเพิ่ม
25-28 ต.ค. 67	17,900.-	18,500.-	3,500.-	14,900.-	6,000.-
31 ต.ค.- 03 พ.ย. 67	18,900.-	19,500.-	3,500.-	15,900.-	6,000.-
08-11 พ.ย. 67	18,900.-	19,500.-	3,500.-	15,900.-	6,000.-
14-17 พ.ย. 67	18,900.-	19,500.-	3,500.-	15,900.-	6,000.-
21-24 พ.ย. 67	18,900.-	19,500.-	3,500.-	15,900.-	6,000.-
28 พ.ย.- 01 ธ.ค. 67	18,900.-	19,500.-	3,500.-	15,900.-	6,000.-
05-08 ธ.ค. 67 วันพ้อ	20,900.-	21,500.-	3,500.-	17,900.-	6,000.-
07-10 ธ.ค. 67 วันรัฐธรรมนูญ	20,900.-	21,500.-	3,500.-	17,900.-	6,000.-
29 ธ.ค.- 01 ม.ค. 68 เทศกาลปีใหม่	24,900.-	23,500.-	3,500.-	21,900.-	7,500.-

09-12 ม.ค.68	18,900.-	19,500.-	3,500.-	15,900.-	6,000.-
17-20 ม.ค.68	18,900.-	19,500.-	3,500.-	15,900.-	6,000.-
23-26 ม.ค.68	18,900.-	19,500.-	3,500.-	15,900.-	6,000.-
30ม.ค.-02ก.พ.68 ช่วงเทศกาลตรุษจีน	18,900.-	19,500.-	3,500.-	15,900.-	6,000.-
31ม.ค.-03ก.พ.68 ช่วงเทศกาลตรุษจีน	18,900.-	19,500.-	3,500.-	15,900.-	6,000.-
06-09 ก.พ.68	18,900.-	19,500.-	3,500.-	15,900.-	6,000.-
14-17 ก.พ.68	18,900.-	19,500.-	3,500.-	15,900.-	6,000.-
21-24 ก.พ.68	18,900.-	19,500.-	3,500.-	15,900.-	6,000.-
27ก.พ.-02มี.ค.68	18,900.-	19,500.-	3,500.-	15,900.-	6,000.-
07-10 มี.ค.68	18,900.-	19,500.-	3,500.-	15,900.-	6,000.-
13-16 มี.ค.68	18,900.-	19,500.-	3,500.-	15,900.-	6,000.-
20-23 มี.ค.68	18,900.-	19,500.-	3,500.-	15,900.-	6,000.-
** อัตรานี้ไม่รวมค่าทิปคนขับรถ มีค.ค.ที่ท้องถิ่น ท่านละ 1,500 บาท/ท่าน **					
อัตราค่าบริการนี้เฉพาะพาสปอร์ตไทยเท่านั้น!! [ในกรณีพาสปอร์ตต่างชาติ จ่ายเพิ่ม ท่านละ 3,000 บาท]					
โปรแกรมอาจจะมีการปรับเปลี่ยนตามความเหมาะสมของสภาพอากาศและฤดูกาล					

รายละเอียดเพิ่มเติม

- **ชำระมัดจำ 8,000 บาท / ท่าน (*ภายใน 24 ชม.*) หรือในกรณีโปรโมชั่นต้องชำระค่าทัวร์เต็มจำนวน (*ภายใน 6 ชม.*)** และ ชำระส่วนที่เหลือ 21 วัน ก่อนการเดินทาง
- *กรณีน้อยกว่า 21 วัน กรุ๊ปออกจะเดินทาง 10 ท่านขึ้นไป *กรณีที่มีผู้เดินทางไม่ครบตามจำนวน บริษัทฯ ขอสงวนสิทธิ์ในการเลื่อนการเดินทาง หรือเปลี่ยนแปลงอัตราค่าบริการ (ปรับราคาเพิ่มขึ้น เพื่อให้คณะสามารถออกเดินทาง)
- หากท่านมีการออกบัตรโดยสารภายในประเทศ (ตัวเครื่องบิน, รถทัวร์, รถไฟ) กรุณาติดต่อที่เจ้าหน้าที่ เพื่อเช็คตารางเวลาเที่ยวบินทุกครั้งก่อนทำการออกบัตรโดยสารภายในประเทศ
- รายการทัวร์มีลงร้านช้อปปิ้ง (ใช้เวลาลงร้านไม่ต่ำกว่า 60 นาที/ร้าน) *หากไม่ประสงค์เข้าร้านมีค่าใช้จ่าย 500 บาท/ร้าน*



***ห้องพักบนบานาฮิลล์
สำหรับพักเข้าพัก 3 ท่าน
FAMILY BUNKS
1 ห้องพัก (ประกอบด้วย เตียง 2
ชั้น จำนวน 2 เตียง)**



****หากท่านต้องการอัปเกรดห้องพักบนบานาฮิลล์ กรุณาติดต่อสอบถามเจ้าหน้าที่ฝ่ายขายที่ท่านจองทัวร์****
กรณีอัปเกรดห้องพักเป็นห้อง FAMILY SUPERIOR ประกอบด้วย 2เตียง (เตียง 2 ชั้น จำนวน 1
เตียง และ เตียงใหญ่ จำนวน 1 เตียง) ชำระเพิ่มจากราคาทัวร์ท่านละ 1,500 บาท / ท่าน/ คืน (หรือ รวม 1
ห้อง ชำระเพิ่ม 4,500 บาท/ห้อง)

หมายเหตุ

- ห้อง FAMILY SUPERIOR มีจำกัด หากท่านประสงค์จะพักห้องดังกล่าว กรุณาติดต่อสอบถามห้องพักกับทางบริษัท ก่อนทำการจองทัวร์
- ห้องพักบนบานาฮิลล์มีหลายตึก ซึ่งการตกแต่งห้องพักแต่ละตึกจะแตกต่างกันออกไป สามารถทราบได้ว่าพักตึกไหน ณ วันที่เช็คอินท่านนั้น ซึ่งทางบริษัทไม่สามารถควบคุมการจัดห้องพักดังกล่าวได้ เนื่องจากสิทธิ์ในการจัดการห้องพักทั้งหมดขึ้นอยู่กับโรงแรม Mercure Danang French Village Bana Hills ท่านนั้น
- กรณีห้องพักบนบานาฮิลล์เต็ม ขอสงวนสิทธิ์ในการเปลี่ยนวันเข้าพัก และปรับเปลี่ยนโปรแกรมทัวร์โดยคำนึงถึงผลประโยชน์ของลูกค้าเป็นสำคัญ

DAY 1 กรุงเทพฯ (ท่าอากาศยานสุวรรณภูมิ) • ดานัง (ท่าอากาศยานนานาชาติดานัง)
• นั่งกระเช้าขึ้นบานาฮิลล์ (VZ962 : 15.50-17.30)

13.00 น. คณะพร้อมกัน ณ ท่าอากาศยานสุวรรณภูมิ ประตูด่านเข้าหมายเลข 3-4 เคาน์เตอร์ K สายการบิน บินเวียดเจ็ทแอร์(VZ) โดยมีเจ้าหน้าที่คอยจัดเตรียมเอกสารการเดินทางสำหรับทุกท่านและนำท่านโหลดสัมภาระ

15.50 น. นำท่านออกเดินทางสู่ ท่าอากาศยานนานาชาติดานัง ประเทศเวียดนาม โดย สายการบินบินเวียดเจ็ทแอร์ (VZ) เที่ยวบินที่ VZ962 (15.50-17.30) ****ไม่มีอาหารบนเครื่อง , สัมภาระโหลดใต้เครื่องไม่เกิน 20 ก.ก./ ท่าน/ 1ใบ และสำภาระถือขึ้นเครื่องไม่เกิน 7ก.ก.****

หมายเหตุ : ที่นั่งบนเครื่องจะไม่สามารถล็อคและอาจจะไม่ได้นั่งติดกัน ซึ่งเป็นไปตามเงื่อนไขที่สายการบินสายการบินกำหนด

17.30 น. เดินทางถึง ท่าอากาศยานนานาชาติดานัง ประเทศเวียดนาม ผ่านพิธีการตรวจคนเข้าเมือง และศุลกากรเรียบร้อยแล้วนำท่านรับสัมภาระ นำท่านสู่เมืองตากอากาศขึ้นชื่อแห่งดานัง บานาฮิลล์ ตั้งห่างจากเมืองดานังออกไปประมาณ 40 กิโลเมตร ใช้เวลาในการเดินทาง 40-50 นาที บานาฮิลล์เป็นแหล่งท่องเที่ยวตากอากาศมาตั้งแต่สมัยสงครามโลกครั้งที่ 1 โดยได้เกิดแนวความคิดการสร้างบ้านพักและโรงแรมจากชาวฝรั่งเศส ในสมัยอาณานิคมตั้งแต่ปี 1919 หลังจากจบสงครามฝรั่งเศสได้พ่ายแพ้และเดินทางออกจากเวียดนาม



เพื่อกลับประเทศ ทำให้บานาฮิลล์ถูกทิ้งร้างมาเป็นเวลานาน ปัจจุบันรัฐบาลเวียดนามได้กลับมาบูรณะเป็นเมืองท่องเที่ยวตากอากาศแห่งนี้อีกครั้งในปี 2009 พร้อมกับได้มีการสร้าง กระเช้าลอยฟ้า ที่มีความสูงถึง 5,801 จากระดับน้ำทะเล เพื่อใช้เป็นเส้นทางสำหรับขึ้นไปยังยอดเขาเดินทางถึงบานาฮิลล์ นำท่านขึ้น กระเช้าลอยฟ้า ที่มีความสูงถึง 5,801 จากระดับน้ำทะเล เพื่อเดินทางขึ้นไปยังยอดเขานานาฮิลล์

ค่า รับประทานอาหารค่ำ ณ ภัตตาคารบนบานาฮิลล์ **อาหารบุฟเฟ่ต์นานาชาติ (มื้อที่ 1)**

*** ในกรณีที่ผู้เข้าพักบนบานาฮิลล์มีจำนวนผู้เข้าพักทั้งหมดไม่ถึง 80-100 คน ขึ้นไป จะได้รับเป็นเช็ทเมนู ***

ที่พัก โรงแรม Mercure Danang French Village Bana Hills

DAY 2 บานาฮิลล์ • สะพานมือ • สวนสนุก Fantasy Park

- Eclipse Square • สวนดอกไม้
- Linh Tu Pagoda (เที่ยวเต็มวันบนบานาฮิลล์)

เช้า รับประทานอาหาร ณ ห้องอาหารของโรงแรม (**มื้อที่ 2**)



อิสระให้ท่านเดินชม สะพานโกเด้นบริดจ์ (Golden Bridge) สะพานลอยฟ้าในอุ้งมือยักษ์ ซึ่งเป็นสถานที่ท่องเที่ยวที่เพิ่งเปิดให้นักท่องเที่ยวได้เที่ยวชมได้ไม่นานมานี้ มีความสูงจากระดับน้ำทะเล 1,400 เมตร ความยาว 150 เมตร โค้งไปตามแนวเขา จุดเด่นคือ สะพานถูกทอดผ่านอุ้งมือหินขนาดยักษ์สองมือ ผู้ออกแบบจะทำให้รู้สึกราวกับ

ว่ากำลังเดินอยู่บนเส้นด้ายสีทองที่ทอดอยู่ในหัตถ์ของเทพ เชิญท่านได้สัมผัสกับประสบการณ์ที่เต็มไปด้วยเสน่ห์แห่งตำนานและจินตนาการของการผจญภัยที่ **สวนสนุก The Fantasy Park** เครื่องเล่นในสวนสนุกของบานาฮิลล์ มีหลากหลายรูปแบบมีให้ท่านเลือก อาทิ เช่น โรงภาพยนตร์ 4D โลกของไดโนเสาร์ รถไฟเหาะแมงมุมที่ชวนให้ทุกท่านระทึกขวัญไปกับเครื่องเล่น รถราง บ้านผีสิง และอีกมากมาย นอกจากนี้ยังมีร้านช้อปปิ้งให้ท่านได้เลือกซื้อของที่ระลึกภายในสวนสนุกอีกด้วย (ราคาทัวร์รวมค่าเครื่องเล่นภายในสวนสนุกทุกเครื่องเล่น ยกเว้นพิพิธภัณฑน์หุ่นขี้ผึ้ง และเครื่องเล่นที่ใช้ระบบหยอดเหรียญ และการเล่นรถไฟเหาะไม่อนุญาตให้นำกล้อง หรือมือถือขึ้นมาถ่ายภาพ ทางเจ้าหน้าที่จะมีจุดบริการถ่ายภาพ 2 จุด

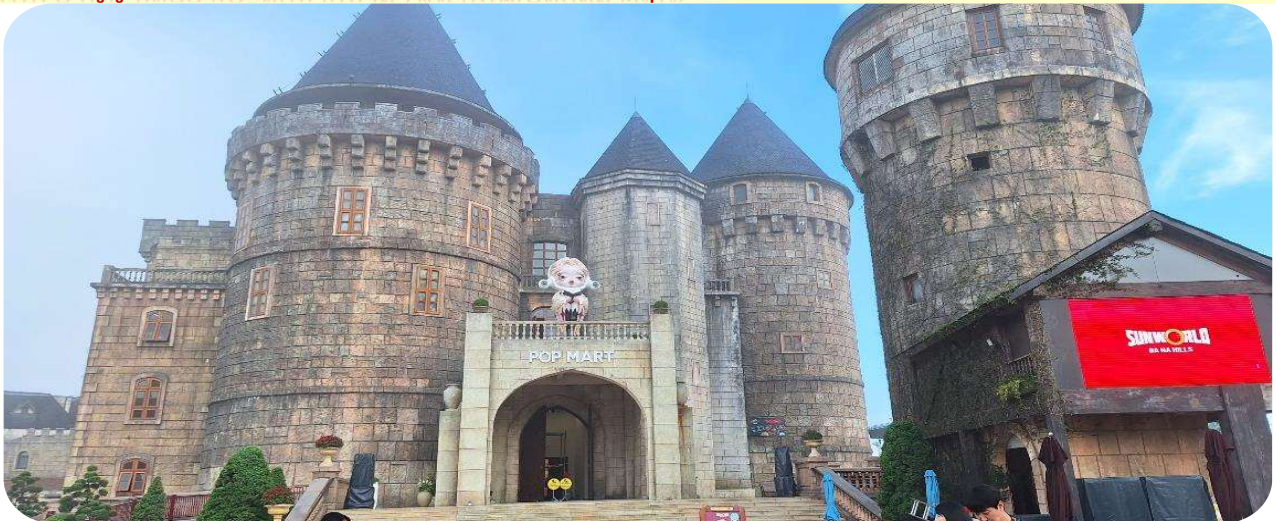
ท่านสามารถเลือกซื้อภาพตนเองไว้เป็นที่ระลึกได้ในราคาประมาณ 70,000 ดอง ณ จุดบริการนักท่องเที่ยว

กลางวัน

นำท่านชม **จัตุรัสแห่งดวงดาว (Lunar Castl)** โซนที่เปิดใหม่ต้องนั่งรถราง Tram ต่อเข้ามายังปราสาท มีทั้งหมด 4 ชั้น ในแต่ละชั้นจะมีธีมที่แตกต่างกัน ได้แก่ ถ้ำมังกร หมาป่าจอมพลัง นกฮูก อีรูด และจัตุรัสพระจันทร์ ภายในปราสาทยังมีเครื่องเล่นแบบ 4D ชื่อ Flying Eyes Theatre รับประทานอาหารกลางวัน ณ ภัตตาคารบนบานาฮิลล์ **อาหารบุฟเฟ่ต์นานาชาติ (มื้อที่ 3)**

นำท่านชม **โซนสวนดอกไม้ LE JARDIN D'AMOUR** สวนดอกไม้สไตล์ฝรั่งเศส ที่มีดอกไม้หลากหลายพันธุ์ถูกจัดเป็นสัดส่วนอย่างสวยงาม ที่มีมุมถ่ายรูปน่ารักๆ ให้ท่านได้เลือกถ่ายได้ตามใจชอบ นำท่านชม **อุโมงค์เก็บไวน์** เป็นสถานที่เก็บไวน์บนยอดเขาบานาฮิลล์ ที่มีความลึกลงไปถึง 100 เมตร ภายในอุโมงค์จะมีอุณหภูมิอยู่ที่ 16-20 องศา ว่ากันว่าเป็นอุณหภูมิที่ดีที่สุดสำหรับการบ่มไวน์ สถานที่แห่งนี้ถูกเรียกว่า “Debay Wine Cellar” ออกแบบโดยสถาปนิกชาวฝรั่งเศส และสร้างขึ้นตั้งแต่ปี 1923 สมัยล่าอาณานิคมของฝรั่งเศส (ราคาทัวร์ยังไม่รวมค่าเช่าอุโมงค์เก็บไวน์) ท่านยังสามารถชม **พระพุทธรูปสีขาวขนาดใหญ่สูงถึง 27 เมตร Linh Tu Pagoda** ที่มารดมองเห็นได้แต่ไกล เป็นวัดที่สร้างด้วยสถาปัตยกรรมแบบจีนโบราณ ลักษณะเป็นศาลเจ้าศักดิ์สิทธิ์โดดเด่นด้วยซุ้มประตูที่ตกแต่งไว้อย่างสวยงาม มีเจดีย์สีขาวอันโดดเด่นสูงกว่า 9 ชั้น ประดับด้วยระฆังทั้ง 4 ด้าน

POPMART ศูนย์รวม ART TOY สุนัขน่ารัก ที่เป็นกระแสอยู่ในขณะนี้ เลือกซื้อของล่องลุ่มหลากหลายรุ่นไม่ว่าจะเป็น ลานบู๊ มอลลิ และอีกมากมาย ให้ท่านได้เลือกอย่างจุใจ



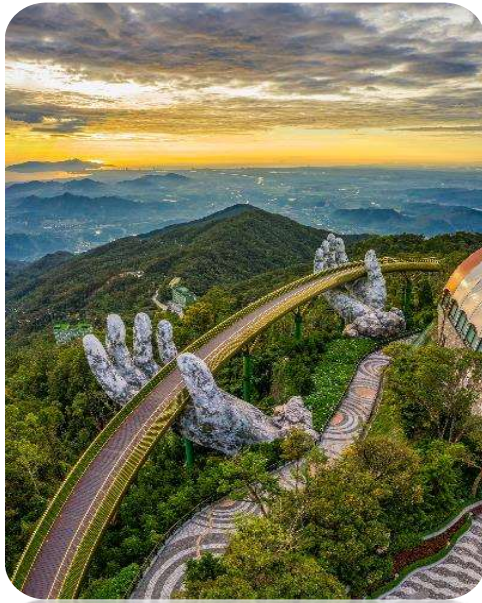
ค่า

รับประทานอาหารค่ำ ณ ภัตตาคารบนบานาฮิลล์ **อาหารบุฟเฟ่ต์นานาชาติ (มื้อที่ 4)**

* ในกรณีที่ผู้เข้าพักบนบานาฮิลล์มีจำนวนผู้เข้าพักทั้งหมดไม่ถึง 80-100 คน ขึ้นไป จะได้รับเป็นเช็ทเมนู *

ที่พัก

โรงแรม Mercure Danang French Village Bana Hills



***ห้องพักบนบานาฮิลล์ สำหรับพักเข้าพัก 3 ท่าน**
FAMILY BUNKS 1 ห้องพัก
(ประกอบด้วย เตียง 2 ชั้น จำนวน 2 เตียง)



****หากท่านต้องการอัพเกรดห้องพักบนบานาฮิลล์*****กรุณาติดต่อสอบถามเจ้าหน้าที่ฝ่ายขายที่ท่านจองทัวร์**

***กรณีอัพเกรดห้องพักเป็นห้อง FAMILY SUPERIOR ประกอบด้วย 2เตียง (เตียง 2 ชั้น จำนวน 1 เตียง และ เตียงใหญ่ จำนวน 1 เตียง) ชำระเพิ่มจากราคาทัวร์ท่านละ 1,500 บาท / ท่าน/ คืน (หรือ รวม 1 ห้อง ชำระเพิ่ม 4,500 บาท/ห้อง)**

หมายเหตุ

- ห้อง FAMILY SUPERIOR มีจำกัด หากท่านประสงค์จะพักห้องดังกล่าว กรุณาติดต่อสอบถามห้องพักกับทางบริษัทก่อนทำการจองทัวร์
- ห้องพักบนบานาฮิลล์มีหลายตึก ซึ่งการตกแต่งห้องพักแต่ละตึกจะแตกต่างกันออกไป สามารถทราบได้ว่าพักตึกไหน ณ วันที่เช็คอินเท่านั้น ซึ่งทางบริษัทไม่สามารถควบคุมการจัดห้องพักดังกล่าวได้ เนื่องจากสิทธิ์ในการจัดการห้องพักทั้งหมดขึ้นอยู่กับโรงแรม Mercure Danang French Village Bana Hills เท่านั้น
- กรณีห้องพักบนบานาฮิลล์เต็ม ขอสงวนสิทธิ์ในการเปลี่ยนวันเข้าพัก และปรับเปลี่ยนโปรแกรมทัวร์โดยคำนึงถึงผลประโยชน์ของลูกค้าเป็นสำคัญ

DAY 3

บานาฮิลล์ • ลงกระเช้า • ช้อปปิ้งร้านผ้าไหม • หมู่บ้านหินอ่อน
• หมู่บ้านกิมทาน • ล่องเรือกระดัง • เมืองโบราณฮอยอัน
• สะพานแห่งความรัก • รูปปั้นปลามังกร • สวน APEC

เช้า

รับประทานอาหารเช้า ห้องอาหารของโรงแรม (**มื้อที่ 5**)

ได้เวลาอันสมควร นำท่าน **นั่งกระเช้าลงจากบานาฮิลล์**

นำท่าน **ช้อปปิ้งร้านผ้าไหม** ให้ท่านเลือกซื้อและชมตามอัธยาศัย จากนั้นนำท่านเดินทางสู่ **หมู่บ้านแกะสลักหินอ่อน** ที่นับเป็นหนึ่งในงานหัตถกรรมศิลปะของประเทศเวียดนามภายในท่านจะได้พบกับงานแกะสลักที่ล้วนประดิษฐ์ด้วยมือจากช่างหลากหลายแขนง อิสระให้ท่านได้เลือกชมและซื้องานหัตถศิลป์ภายในตามอัธยาศัย

นำท่านออกเดินทางสู่ **หมู่บ้านกิมทาน** สัมผัสกับประสบการณ์ใหม่ในหมู่บ้านเล็กๆ ที่ตั้งอยู่ในเมืองฮอยอัน ภายในจะเป็นสวนมะพร้าวและมีแม่น้ำล้อมรอบ ในช่วงสมัยสงครามนั้นจะเป็นที่พักของเหล่าทหารในปัจจุบันอาชีพหลักของคนที่นี้จะประกอบอาชีพทำประมงเป็นหลัก จากนั้นนำท่าน **ล่องเรือกระดัง** ท่านจะได้รับชมวัฒนธรรมอันสวยงามของชาวท้องถิ่น และระหว่างที่ล่องเรือกระดังอยู่นั้นชาวบ้านที่นี่ก็จะมีการขับร้องเพลงพื้นเมือง และนำไม้พายเรือมาเคาะเพื่อประกอบเป็นจังหวะดนตรี (**ไม่รวมค่าทิปสำหรับคนพายเรือกระดัง 50 บาท/ท่าน หรือแล้วแต่ความพึงพอใจของท่าน**)



กลางวัน

รับประทานอาหารค่ำ ณ ภัตตาคารพื้นเมือง (มื้อที่ 6)

นำท่านเดินทางสู่ **เมืองฮอยอัน** เทียบชมเมืองมรดกโลกทางวัฒนธรรมได้รับการขึ้นทะเบียนจาก UNESCO มนต์เสน่ห์อยู่ที่บ้านโบราณซึ่งอายุเก่าแก่กว่า 200 ปี มีหลังคา ทรงกระดองปูแบบเฉพาะของเมืองฮอยอัน ซึ่งเป็น สถาปัตยกรรมที่ไม่ซ้ำแบบทั้งในด้านศิลปะและการแกะสลัก ชมย่านการค้าเมืองท่าค้าขายสมัยโบราณของชาวจีน ****เมืองฮอยอัน ไม้อนุญาตให้นำรถใหญ่เข้าไป ดังนั้นการเดินทางชมเมืองจึงเป็นวิธีท่องเที่ยวที่ดีที่สุด** อีสาระให้ท่านชม **เมืองโบราณฮอยอัน** ตามอัยาศัย ชม **สะพานญี่ปุ่น** ถูกสร้างขึ้นมาแล้วกว่า 400 ปี สะพานมีลักษณะโค้งแบบสถาปัตยกรรมญี่ปุ่น หลังคามุงกระเบื้องสีเขียวและเหลืองเป็นคลื่นสวยงาม ชม **ศาลกวนอู** และเมื่อข้ามสะพานมายังอีกฝั่งหนึ่ง ท่านจะพบเห็นบ้านเรือนเก่าแก่สไตล์ญี่ปุ่นแท้ที่ทาสีเหลืองทั้งเมืองอย่างเป็นเอกลักษณ์ ตลอดทางเดินจะมีร้านค้าขายของที่ระลึกมากมายริมสองฝั่งถนนให้ท่านได้เลือกซื้อเลือกชมตามอัยาศัย


คำ

รับประทานอาหารค่ำ ณ ภัตตาคารพื้นเมือง **พิเศษ ปังย่าง ชาบู (มื้อที่ 7)**
 นำท่านชม **สะพานมังกร (Dragon Bridge)** สะพานข้ามแม่น้ำสายหลักของเมืองอย่าง
 “แม่น้ำฮาน” ถูกสร้างขึ้นเพื่อเป็นจุดเชื่อมต่อสำคัญด้านเศรษฐกิจ และกลายเป็นแหล่ง
 ท่องเที่ยวที่มีชื่อเสียงของเมืองดานัง เป็นสัญลักษณ์ของการฟื้นฟูประเทศและเศรษฐกิจ
 เปิดใช้งานตั้งแต่ปี 2013 ท่านสามารถเดินไปยัง **สะพานแห่งความรัก** สะพานที่ถูกตกแต่ง
 ด้วยเสารูปหัวใจทอดยาวลงสู่แม่น้ำฮาน เมื่อเดินลงไปท่านจะสามารถเห็นวิวของสะพาน
 มังกรได้อย่างสวยงาม รวมไปถึงในบริเวณนั้นจะมี รูปปั้นปลามังกรพ่นน้ำ ที่ถือได้ว่าเป็นอีก
 สัญลักษณ์หนึ่งของเมืองดานังน่ายภาพเป็นที่ระลึกตามอัธยาศัย



นำท่านชม **สวน APEC** มุมถ่ายรูปสุดชิคที่ไม่ควรพลาดในดานัง ตั้งอยู่ริมฝั่งแม่น้ำฮาน ไกลๆ สะพานมังกร เมืองดานังนั่นเอง ซึ่งประเทศเวียดนามสร้างไว้เพื่อต้อนรับการประชุม APEC ที่ประเทศเวียดนามในปี 2017 โดยมีจุดเด่นคือเป็นโดมขนาดยักษ์ ที่สร้างมาจากเหล็ก 200 ตัน รูปทรงมีลักษณะเหมือน 'ว่าวยักษ์' ซึ่งใหญ่จริง และทาสีขาวได้อย่างลงตัว ถ่ายรูปออกมาสวยชิคทุกมุม



ที่พัก

โรงแรม Hadana , Sea Garden,Roliva หรือเทียบเท่าระดับ 4 ดาว

DAY 4 ดานัง • ซุปป์ิงสินค้ำโอท็อป • วัดลินห์อิ่ง • Marina Café
 • ตลาดฮาน • โบสถ์สีชมพู • ทำอากาศยานนานาชาติดานัง
 • กรุงเทพฯ (ทำอากาศยานสุวรรณภูมิ)
 (VZ963 : 18.10-19.55)

เช้า

รับประทานอาหารเช้า หออาหารของโรงแรม (**มื้อที่ 8**)

นำท่าน **ซุปป์ิงสินค้ำโอท็อป** ให้ท่านเลือกซื้อและชมตามอัธยาศัย

นำท่านเข้าสู่ **วัดลินห์อิ่ง (Linh Ung)** เป็นวัดที่ใหญ่ที่สุดของเมืองดานังภายในวิหารใหญ่ของวัดเป็นสถานที่บูชาเจ้าแม่กวนอิมและเทพองค์ต่างๆตามความเชื่อของชาวบ้านแถบนั้นนอกจากนี้ยังมีรูปปั้นปูนขาวเจ้าแม่กวนอิมซึ่งมีความสูงถึง 67 เมตรตั้งอยู่บนฐานดอกบัวกว้าง 35 เมตรยื่นหันหลังให้ภูเขาและหันหน้าออกทะเลคอยปกป้องคุ้มครองชาวประมงที่ออกไปหาปลา นอกชายฝั่งวัดแห่งนี้นอกจากเป็นสถานที่ศักดิ์สิทธิ์ที่ชาวบ้านมากราบไหว้บูชาและขอพรแล้วยังเป็นอีกหนึ่งสถานที่ท่องเที่ยวที่สวยงามเป็นอีกหนึ่งจุดชมวิวที่สวยงามของเมือง ดานัง



นำท่านเดินทางสู่ **MARINA CAFÉ** คาเฟ่ริมทะเลบรรยากาศดีเหมาะกับสายถ่ายรูป ตัวร้านตกแต่งด้วยโทนสีฟ้า-ขาวสบายตามีลมทะเลพัดเย็นๆมาพร้อมกับมุมถ่ายภาพที่หลากหลายห้ามพลาดเลยทีเดียว (ไม่รวมค่าบริการอาหารและเครื่องดื่ม)


กลางวัน

รับประทานอาหารค่ำ ณ ภัตตาคารพื้นเมือง (**มื้อที่ 9**)

นำท่านเดินทางสู่ **ตลาดย่าน** แหล่งรวบรวมสินค้ามากมายซึ่งเป็นที่นิยมทั้งชาวเวียดนามและชาวไทย อาทิ เสื้อเวียดนาม หมวก รองเท้า กระเป๋า สินค้าพื้นเมือง โดยเฉพาะงานฝีมือ อาทิ ภาพผ้าปักมืออันวิจิตร คอมไฟ ผ้าปัก กระเป๋าปัก ตะเกียบไม้แกะสลัก ชุดอ่าวหญ่าย (ชุดประจำชาติเวียดนาม) ฯลฯ ไว้เป็นที่ระลึกมากมายเพื่อฝากคนที่บ้าน อิสระให้ท่านได้เลือกซื้อของฝากและถ่ายภาพตามอัธยาศัย

นำท่านชม **โบสถ์สีชมพู (Danang Cathedral)** สร้างขึ้นในปี พ.ศ. 2466 สมัยที่เวียดนามตกเป็นอาณานิคมของฝรั่งเศส โดยบาทหลวงชาวฝรั่งเศสชื่อ ฟรังซัว แชร์แมง (François Charmetant) เพื่อเป็นอนุสรณ์แก่บาทหลวงชาวฝรั่งเศสที่เสียชีวิตในเวียดนาม โบสถ์แห่งนี้ได้รับการออกแบบโดยสถาปนิกชาวฝรั่งเศสชื่อ อัลฟองส์ กอลล์ (Alphonse Gallot) โดยโบสถ์สีชมพูแห่งนี้เป็นโบสถ์คริสต์นิกายโรมันคาทอลิกที่โดดเด่นด้วยสีชมพูใจกลางเมืองดานังและยังถือว่าเป็นแลนด์มาร์กแห่งเมืองดานังอีกแห่ง



ได้เวลาอันสมควรนำท่านออกเดินทางสู่ ท่าอากาศยานนานาชาติดานัง เพื่อเดินทางกลับประเทศ ไทย (แจกขนมปังเวียดนาม 1 ชิ้น/ท่าน ก่อนออกเดินทาง)

18.10 น. เดินทางสู่ กรุงเทพฯ (ท่าอากาศยานสุวรรณภูมิโดย สายการบินเวียดนามแอร์ (VZ) เที่ยวบินที่ VZ963 : 18.10-19.55 (ไม่มีอาหารบนเครื่อง , น้ำหนักกระเป๋าโหลดใต้เครื่องไม่เกิน 20 กก./ ท่าน/ 1ใบ และสำ การะถือขึ้นเครื่อง ไม่เกิน 7กก.)

19.55 น. เดินทางถึง ท่าอากาศยานสุวรรณภูมิ โดยสวัสดิภาพ พร้อมความประทับใจ



อัตราค่าบริการ

กำหนดการเดินทาง	ห้องพัก 2 ท่าน ราคาท่านละ	ห้องพัก 3 ท่าน (Triple Room) *บนบาน่าฮิลล์ พัก FAMILY BUNKS ราคาท่านละ	เด็กทารก INF (อายุต่ำกว่า 2 ขวบ *เดินทางไป-กลับ ไม่เกิน 2 ขวบ)	ราคาไม่รวม ตัวเครื่องบิน (JOIN LAND) *กรุณาคัดต่อเจ้าหน้าที่	ราคาพักเดี่ยว (Single room) ชำระเงินเพิ่ม
25-28 ต.ค. 67	17,900.-	18,500.-	3,500.-	14,900.-	6,000.-
31 ต.ค.- 03 พ.ย. 67	18,900.-	19,500.-	3,500.-	15,900.-	6,000.-
08-11 พ.ย. 67	18,900.-	19,500.-	3,500.-	15,900.-	6,000.-
14-17 พ.ย. 67	18,900.-	19,500.-	3,500.-	15,900.-	6,000.-
21-24 พ.ย. 67	18,900.-	19,500.-	3,500.-	15,900.-	6,000.-
28 พ.ย.- 01 ธ.ค. 67	18,900.-	19,500.-	3,500.-	15,900.-	6,000.-
05-08 ธ.ค. 67 วันพ้อ	20,900.-	21,500.-	3,500.-	17,900.-	6,000.-
07-10 ธ.ค. 67 วันรัฐธรรมนูญ	20,900.-	21,500.-	3,500.-	17,900.-	6,000.-
29 ธ.ค.-01 ม.ค. 68 เทศกาลปีใหม่	24,900.-	23,500.-	3,500.-	21,900.-	7,500.-
09-12 ม.ค. 68	18,900.-	19,500.-	3,500.-	15,900.-	6,000.-
17-20 ม.ค. 68	18,900.-	19,500.-	3,500.-	15,900.-	6,000.-
23-26 ม.ค. 68	18,900.-	19,500.-	3,500.-	15,900.-	6,000.-
30 ม.ค.-02 ก.พ. 68 ช่วงเทศกาลตรุษจีน	18,900.-	19,500.-	3,500.-	15,900.-	6,000.-
31 ม.ค.-03 ก.พ. 68 ช่วงเทศกาลตรุษจีน	18,900.-	19,500.-	3,500.-	15,900.-	6,000.-
06-09 ก.พ. 68	18,900.-	19,500.-	3,500.-	15,900.-	6,000.-
14-17 ก.พ. 68	18,900.-	19,500.-	3,500.-	15,900.-	6,000.-
21-24 ก.พ. 68	18,900.-	19,500.-	3,500.-	15,900.-	6,000.-
27 ก.พ.-02 มี.ค. 68	18,900.-	19,500.-	3,500.-	15,900.-	6,000.-
07-10 มี.ค. 68	18,900.-	19,500.-	3,500.-	15,900.-	6,000.-
13-16 มี.ค. 68	18,900.-	19,500.-	3,500.-	15,900.-	6,000.-
20-23 มี.ค. 68	18,900.-	19,500.-	3,500.-	15,900.-	6,000.-
** อัตรานี้ไม่รวมค่าทิปคนขับรถ มีคค.เทศกัท้องถิ่น ท่านละ 1,500 บาท/ท่าน **					
อัตราค่าบริการนี้เฉพาะพาสปอร์ตไทยเท่านั้น!! [ในกรณีพาสปอร์ตต่างชาติ จ่ายเพิ่ม ท่านละ 3,000 บาท]					
โปรแกรมอาจจะมีการปรับเปลี่ยนตามความเหมาะสมของสภาพอากาศและฤดูกาล					



อัตราค่าบริการรวม

1. ค่าตัวเครื่องบินไป-กลับตามรายการที่ระบุ รวมถึงค่าภาษีสนามบิน และค่าภาษีน้ำมัน (รวมน้ำหนักกระเป๋าถือขึ้นเครื่องท่านละ 7kg และโหลดใต้ท้องเครื่อง ท่านละ 20kg)
1. ค่าอาหารตามมือที่ระบุในรายการ
2. ค่ามัคคุเทศก์นำเที่ยววงบริการตลอดการเดินทาง
3. ค่ารถนำเที่ยวตามรายการ
4. ค่าที่พักตามที่ระบุในรายการ
5. ค่าเข้าชมสถานที่ต่างๆ ตามรายการ
6. ประกันสุขภาพและอุบัติเหตุ วงเงินสูงสุด 3,000,000 บาท (เงื่อนไขเป็นไปตามที่บริษัทกำหนด คุ้มครองเป็นตามกรมธรรม์ประกันภัย)
7. ภาษีมูลค่าเพิ่ม 7% (เฉพาะค่าบริการ)
8. ภาษีหัก ณ ที่จ่าย 3 % (เฉพาะค่าบริการ)

อัตราค่าบริการไม่รวม

1. ค่าธรรมเนียมเอกสารเข้าประเทศเวียดนาม (สำหรับคนไทย) *ในกรณีประกาศให้กลับมายื่นร้องขอเอกสารเข้าประเทศอีกครั้ง (เนื่องจากปัจจุบันเวียดนามได้ประกาศยกเว้นการยื่นเอกสารเข้าประเทศให้กับคนไทย ในระยะสั้นในประเทศเวียดนามไม่เกิน 30 วัน)
2. ค่าธรรมเนียมเอกสารเข้าประเทศเวียดนามสำหรับชาวต่างชาติที่ไม่ได้รับกรงดเว้นเอกสารเข้าประเทศเวียดนาม
3. ค่าธรรมเนียมในกรณีที่สัมภาระน้ำหนักเกินกว่าที่สายการบิน กำหนด หรือสัมภาระใหญ่เกินขนาดมาตรฐาน
4. ค่าภาษีน้ำมัน ที่สายการบินเรียกเก็บเพิ่ม ภายหลังจากทางบริษัทฯ ได้ออกตัวเครื่องบินไปแล้ว
5. ค่าใช้จ่ายส่วนตัวของผู้เดินทาง อาทิ ค่าทำหนังสือเดินทาง ค่าโทรศัพท์ ค่าอาหาร เครื่องดื่ม ค่าซักรีด ค่ามินิบาร์ในห้องพักและค่าพาหนะต่าง ๆ ที่มีได้ระบุในรายการ
6. ค่าทิปมัคคุเทศก์ท้องถิ่นคนขับรถและหัวหน้าทัวร์ไทย รวม 1,500 บาท/ทริป/ท่านชำระ ณ เช็คอินที่สนามบิน



เงื่อนไขการให้บริการ

- กรุ๊ปคอนเฟิร์มออกเดินทาง 10 ท่านขึ้นไป**
กรณีไม่ครบจำนวนดังกล่าว บริษัทฯ ขอสงวนสิทธิ์ในการเปลี่ยนแปลงราคาหรือยกเลิกการเดินทาง
- กรณีที่ผู้โดยสารต้องออกตัวโดยสารภายในประเทศ**
กรุณาติดต่อเจ้าหน้าที่ของบริษัทฯ เพื่อเช็คสถานะกรุ๊ปให้มีสถานะคอนเฟิร์มออกเดินทางก่อนทุกครั้ง และตรวจสอบเที่ยวบินสถานะของเที่ยวบิน ก่อนดำเนินการออกตัวในประเทศของท่าน กรณีที่สายการบินมีการปรับเปลี่ยนไฟล์ทบิน หรือเวลาบิน โดยไม่ได้แจ้งให้ทราบล่วงหน้า หรือกรณีที่ท่านออกตัวภายในโดยมิแจ้งตรวจสอบสถานะดังกล่าวข้างต้น โดยไม่ได้แจ้งให้ทราบและหากไฟล์ทบินมีการปรับเปลี่ยนเวลาบิน บริษัทฯ ขอสงวนสิทธิ์ ไม่รับผิดชอบความเสียหาย
- กำหนดการชำระค่าบริการ**
 - มัดจำค่าทัวร์ ท่านละ 8,000 บาท (*ภายใน 24 ชม.*)**
ในกรณีโปรโมชันชำระค่าทัวร์เต็มจำนวน (*ภายใน 3-6 ชม.*)
 - ชำระค่าทัวร์เต็มจำนวน (กรณีค่าทัวร์ต่ำกว่า 10,000 บาท)**
 - ค่าทัวร์ส่วนที่เหลือภายในหรือไม่เกิน 21 วันก่อนกรุ๊ปออกเดินทาง**
****สำหรับช่วงสงกรานต์และปีใหม่**ชำระค่าทัวร์ส่วนที่เหลือภายในหรือไม่เกิน 30 วันก่อนกรุ๊ปเดินทาง**
 - หากกรุ๊ประยะเวลาเดินทางน้อยกว่า 21 วัน ต้องชำระค่าทัวร์เต็มจำนวนเท่านั้น**
- กรณีผู้เดินทางที่ต้องการความช่วยเหลือเป็นพิเศษ** เช่น การขอใช้วีลแชร์ที่สนามบิน กรุณาแจ้งบริษัทฯ อย่างน้อย 7 วันก่อนการเดินทาง หรือเริ่มตั้งแต่ท่านจองทัวร์ มิฉะนั้นทางบริษัทฯ ไม่สามารถจัดการได้ล่วงหน้า ทางบริษัทฯ ขอสงวนสิทธิ์ในการเรียกเก็บค่าใช้จ่ายตามจริงที่เกิดขึ้นกับผู้เดินทาง (ถ้ามี)
- กรณีใช้หนังสือเดินทางราชการ (เล่มน้ำเงิน)** เดินทางเพื่อการท่องเที่ยวเกี่ยวกับคณะทัวร์ หากท่านถูกปฏิเสธในการเข้า - ออกประเทศใด ๆ ก็ตาม ทางบริษัทฯ ขอสงวนสิทธิ์ไม่คืนค่าทัวร์และรับผิดชอบใด ๆ ทั้งสิ้น

เงื่อนไขการสำรองที่นั่งและการยกเลิกตั๋ว

ยกเลิก

1

✕ :::::

60 วัน

ก่อนการเดินทาง

บริษัทฯ คืนเงินค่ามัดจำให้ทั้งหมด
โดยหักค่าใช้จ่ายที่เกิดขึ้นจริง อาทิ ค่าตั๋ว
เครื่องบิน ค่าโรงแรม ฯลฯ

ยกเลิก

2

✕ :::::

45 วัน

ก่อนการเดินทาง

บริษัทฯ คืนเงินค่ามัดจำทั้งหมด
โดยหักค่าใช้จ่ายที่เกิดขึ้นจริง (ยกเว้นกรณี
เดินทางในช่วง วันหยุดเทศกาล วันหยุดนักขัตฤกษ์)

เงื่อนไขการสำรองที่นั่งและการยกเลิกตั๋ว

ยกเลิกเดินทาง

3

✕ :::::

45 วัน

ก่อนการเดินทาง

บริษัทฯ หักค่าตั๋ว 50% จากราคาขาย
และหักค่าใช้จ่ายที่เกิดขึ้นจริงทั้งหมดไม่ว่า
กรณีใดๆ ทั้งสิ้น
(ค่าใช้จ่ายที่เกิดขึ้นจริง อาทิ ค่าตั๋วเครื่องบิน ค่าโรงแรม ฯลฯ)

ยกเลิกเดินทาง

4

✕ :::::

30 วัน

ก่อนการเดินทาง

บริษัทฯ ขอสงวนสิทธิ์เก็บเงินค่าตั๋วทั้งหมด
ไม่ว่ากรณีใดๆ ทั้งสิ้น
โดยมีเงื่อนไขการคืนเงินค่าบริการ
ตาม “ประกาศคณะกรรมการธุรกิจนำเที่ยว
และมัคคุเทศก์ เรื่องหลักเกณฑ์เกี่ยวกับการกำหนด
อัตราการจัดเงินค่าบริการคืนให้แก่นักท่องเที่ยว”

รายละเอียดกรมธรรม์ไทยวิวัฒน์

ประกันภัยการเดินทางต่างประเทศ พลัส
Global Travel Insurance Plus (GTIP)


หน่วย : บาท / Baht

ความคุ้มครอง / Coverage	จำนวนเงินความคุ้มครอง / Sum Insured							
	เดินทางทั่วโลก / WORLDWIDE PLUS				เดินทางในเอเชีย / ASIA PLUS			
	Basic*	Silver	Gold	Platinum	Basic*	Silver	Gold	Platinum
1. การประกันภัยอุบัติเหตุส่วนบุคคล อ.บ.1* / Personal Accident Benefit	2,000,000	2,000,000	3,000,000	5,000,000	1,000,000	2,000,000	3,000,000	5,000,000
2. ค่ารักษาพยาบาลจากอุบัติเหตุและสุขภาพ / Medical Expenses	2,000,000	2,000,000	3,000,000	5,000,000	2,000,000	2,000,000	3,000,000	5,000,000
2.1 การรักษาพยาบาลต่อเนื่องในประเทศไทย** / Follow-up treatment in Thailand	50,000	200,000	300,000	500,000	50,000	200,000	300,000	500,000
2.2 การรับการรักษาพยาบาลครั้งแรกในประเทศไทย*** / Medical treatment in Thailand	100,000	200,000	300,000	500,000	100,000	200,000	300,000	500,000
3. การเคลื่อนย้ายฉุกเฉินและการส่งกลับประเทศ / Evacuation and repatriation	2,000,000	2,000,000	3,000,000	5,000,000	2,000,000	2,000,000	3,000,000	5,000,000
4. การบริการความช่วยเหลือทางการแพทย์ฉุกเฉิน / Emergency Medical Assistance								
4.1 การเยี่ยมผู้เอาประกันภัยในต่างประเทศ / Compassionate visit	x	Actual Cost	Actual Cost	Actual Cost	x	Actual Cost	Actual Cost	Actual Cost
4.2 การส่งตัวผู้เยาว์กลับประเทศ / Return of minor	x	Actual Cost	Actual Cost	Actual Cost	x	Actual Cost	Actual Cost	Actual Cost
4.3 การค้นหา การช่วยเหลือ และการกู้ภัย / Search, rescue and recovery	250,000	250,000	250,000	250,000	250,000	250,000	250,000	250,000
5. การยกเลิกการเดินทาง / Trip cancellation	10,000	10,000	100,000	100,000	10,000	10,000	100,000	100,000
6. การลดจำนวนวันเดินทาง / Trip curtailment	x	x	100,000	100,000	x	x	100,000	100,000
7. ความเสียหายหรือความเสียหายของสัมภาระในการเดินทาง / Loss or damage of personal baggage	10,000	10,000	50,000	50,000	10,000	10,000	50,000	50,000
8. การล่าช้าของการเดินทาง / Cover of delay								
8.1 การล่าช้าของระบบขนส่งมวลชน / Delays in means of public transport	x	2,000	10,000	20,000	x	2,000	10,000	20,000
8.2 การล่าช้าของสัมภาระ / Delayed collection of baggage	x	2,000	20,000	20,000	x	2,000	20,000	20,000
8.3 การจี้โดยสลัดอากาศ / Hijack	x	x	50,000	50,000	x	x	50,000	50,000
8.4 การพลาดต่อเที่ยวบิน / Missed connection - flight	x	2,000	10,000	20,000	x	2,000	10,000	20,000
9. การสูญหายของหนังสือเดินทาง / Loss of passport	x	x	5,000	5,000	x	x	5,000	5,000
10. ความรับผิดต่อบุคคลภายนอก / Personal legal liability	x	1,000,000	2,000,000	5,000,000	x	1,000,000	2,000,000	5,000,000
11. ความรับผิดส่วนแรกสำหรับรถเช่า / Rental car excess	x	x	10,000	20,000	x	x	10,000	20,000
12. ความคุ้มครองกีฬาอล์ฟ / Golf extension	x	x	x	20,000	x	x	x	20,000
13. เงินชดเชยรายได้ระหว่างรักษาตัวในโรงพยาบาลต่างประเทศ / Overseas hospitalization benefit	x	1,000 per day max 10,000	2,000 per day max 20,000	3,000 per day max 30,000	x	1,000 per day max 10,000	2,000 per day max 20,000	3,000 per day max 30,000

หมายเหตุ / Remark

*อ.บ. 1 หมายถึงการเสียชีวิต การสูญเสียอวัยวะ สายตา หรือทุพพลภาพถาวรสิ้นเชิงจากอุบัติเหตุ / Loss of life, dismemberment, loss of sight or total permanent disability.

ข้อ 2.1, *ข้อ 2.2 บริษัทจะจ่ายค่าใช้จ่ายสำหรับการรักษาพยาบาลที่เกิดขึ้นในระยะเวลา 7 วันแรกนับจากเดินทางกลับประเทศไทย / 2.1, 2.2 The company shall pay such costs incurred within 7 days of the return to Thailand.



ประกันภัยการเดินทางต่างประเทศ พลัส | Global Travel Insurance Plus (GTIP)



จำนวนวันเดินทาง (วัน) Trip Duration (Days)	เบี้ยประกันภัย (บาท) / Premium (Baht)							
	เดินทางทั่วโลก / WORLDWIDE PLUS				เดินทางในเอเชีย / ASIA PLUS			
	Basic*	Silver	Gold	Platinum	Basic*	Silver	Gold	Platinum
แพคเกจเดี่ยว / Single - Trip								
1-4	300	334	600	990	200	290	470	688
5-6	350	450	715	1,290	240	300	595	999
7-8	370	500	990	1,772	280	427	690	1,300
9-10	399	600	1,230	1,996	340	597	850	1,600
11-15	600	790	1,590	2,750	450	767	1,150	2,150
16-22	849	1,275	2,210	3,370	524	937	1,650	2,795
23-31	999	1,600	2,680	3,993	628	1,108	2,030	3,300
32-45	1,530	2,090	3,200	5,674	770	1,364	2,450	4,325
46-60	1,950	2,500	3,850	6,180	907	1,620	2,995	5,226
61-75	2,300	3,340	4,900	7,910	1,220	2,215	3,775	6,450
76-94	2,500	3,843	5,500	9,390	1,475	2,641	4,200	7,500
95-105	3,500	4,467	7,490	11,145	1,975	2,962	5,720	9,990
106-121	4,100	5,090	8,400	12,900	2,350	3,371	6,450	11,100
122-151	5,200	6,345	10,250	15,895	2,775	4,016	7,950	13,740
152-182	6,500	7,599	12,530	18,890	3,260	4,922	9,775	15,975
แพคเกจปี เดินทางไม่จำกัดครั้ง และครั้งไม่เกินจำนวนวันระบุ / Annual Multi - Trip, max length per trip as per plan selected								
Annual (max 31 days)	2,000	2,450	4,000	5,700	1,200	1,992	2,850	4,400
Annual (max 60 days)	2,500	3,120	4,800	7,400	1,600	2,591	3,700	6,400
Annual (max 90 days)	3,600	4,225	5,800	10,000	1,900	3,200	5,000	8,700
Annual (max 120 days)	5,750	6,427	9,000	13,990	2,650	4,038	7,100	12,210
Annual (max 365 days)	15,500	19,000	26,200	44,000	5,925	10,785	22,000	35,150

* เบี้ยประกันภัยสำหรับผู้สูงอายุอายุไม่เกิน 75 ปี รวมภาษีอากรแผ่นดินไหว / Premium shown is for insured up to 75 yrs of age includes tax and stamp.
 * สำหรับผู้ถือประกันภัยที่มีอายุ 76 - 85 ปี เบี้ยประกันภัยคูณ 2 สำหรับความคุ้มครองแบบทั่วโลกหรือแบบเอเชีย / For policyholders aged 76 - 85 years old, the insurance premium will be doubled for the Asia Basic plan or the Worldwide Basic Plan.

ความคุ้มครองพิเศษ / Special Coverages

คุ้มครองค่ารักษาสูงถึง 5 ล้าน บาท

- คุ้มครองค่ารักษาพยาบาลจากอุบัติเหตุและเจ็บป่วย
- Covers medical expenses from injuries and illness up to 5,000,000 baht.

รักษาฟัน 16,000 บาท

- คุ้มครองค่ารักษาพยาบาลฟันเพื่อบรรเทาความเจ็บปวดที่ต่างประเทศ ได้ถึง 16,000 บาท
- Dental treatment cover for relief of pain up to 16,000 baht.

ไม่ต้องสำรองจ่าย รักษาได้ทุก sw.

- คุ้มครองค่ารักษาพยาบาลทั้ง IPD, OPD
- You don't have to advance money.
- Free choice of hospital.
- Covers medical expenses for inpatient and outpatient treatment.

คุ้มครองกีฬาเสี่ยงภัย

- คุ้มครองเฉพาะค่ารักษาพยาบาลการบาดเจ็บจากกีฬาเสี่ยงภัย เช่น ดำน้ำ เล่นสกี เจ็ทโบ๊ท บันจี้จัมพ์
- Coverage includes medical expenses for injuries from certain high-risk sports such as diving, skiing, or bungee jumping.

คุ้มครองอายุสูงสุดถึง 85 ปี*

รับประกันภัยอายุแบบ Basic เท่านั้น

- Coverage up to the age of 85 years.*
- Remark *76-85 years is eligible for insurance coverage only under the Basic Plan.

ช่วยเหลือ 24 ชม. ทั่วโลก

- ศูนย์ให้ความช่วยเหลือฉุกเฉินทางการแพทย์และการเดินทางทั่วโลก
- +66 2 569 0230
- 24 hours. Worldwide emergency call center
- +66 2 569 0230



เลขที่บัญชีสำหรับชำระค่าบริการ

ชื่อบัญชี : บริษัท มีชมรมทราเวล จำกัด

 ธนาคารกสิกรไทย KASIKORN BANK 泰华农民银行	 ธนาคารกสิกรไทย (KBANK) , สาขาย่อย : เซ็นทรัลบางนา 2 เลขที่บัญชี : 664-2-23781-9 (ออมทรัพย์)
---	--



บัญชีพร้อมเพย์: 0105557025943



ชื่อบัญชี: บริษัท มีชมรมทราเวล จำกัด

สอบถามข้อมูลเพิ่มเติม
จกทวิร์ติดต่อ แผนกทวิร์บริษัท มีชมรมทราเวล จำกัด



02 105 6234



[@mushroomtravel](https://line.me/tv/@mushroomtravel)



tour@mushroomtravel.com



www.mushroomtravel.com

หรือ



สอบถาม/จองทว Line

[@mushroomtravel](https://line.me/tv/@mushroomtravel)