

AD-HKG111-HX



**ตั๋วเครื่องบิน**  
กลับคืน

เดินทาง เดือนตุลาคม 2567

AD-HKG111-HX  
3 วัน | 2 คืน |   น้ำหนักกระเป๋า 20 kg

*Dream True*  
**HONGKONG**  
เที่ยวจัดเต็ม Disneyland ไหว้พระ 5 วัดดัง

เริ่มต้น **21,900** เพียง

 วัดแชกงหมิว  
 วัดเจ้าแม่กวนอิมสองอำ  
 วัดหวังต้าเซียน  
 วัดเจ้าแม่ทับทิม

รวมตั๋ว Disneyland เต็มวัน + รถรับ - ส่ง  
รีพลัสเบย์ วัดแชกงหมิว เจ้าแม่กวนอิมสองอำ วัดหวังต้าเซียน ซ้อปบิงจู่ใจ ย่านจิมซาจุ่ย , ย่านมงก๊ก

 ประกันอุบัติเหตุ  อาหาร 4 มื้อ  โรงแรม 4 ดาว

**เมนูพิเศษ!!**  
บุฟเฟ่ต์ชาบู ห่านย่าง ต้มยำฮ่องกง

AD-HKG111-HX



วัน	โปรแกรมทัวร์	อาหาร			โรงแรม
		เช้า	เที่ยง	เย็น	
1	สนามบิณสูววรรณภูมิ - สนามบิน CHEK LAP KOK - วัดเจ้าแม่กวนอิมฮ่องกง - วัดเจ้าแม่กวนอิมรัฟัสเบย์ - ช้อปปิ้ง Mongkok	→	✓ เมนูห่านย่าง	-	Dorsett Tsuen Hotel หรือ Starphire Hote หรือ เกียบเท่า ★★★★★
2	Hong Kong Disneyland (รวมค่าเข้าและรถ รับ-ส่ง)	✓ ภัตตาคาร	-	-	Dorsett Tsuen Hotel หรือ Starphire Hote หรือ เกียบเท่า ★★★★★
3	วัดหวังต้าเซียน - วัดเจ้าแม่ทับทิม - โรงงานจิ๋วเวอร์รี่หยก - วัดแชกงหมิว - ช้อปปิ้ง จิมซาจู้ - สนามบิน CHEK LAP KOK - สนามบิณสูววรรณภูมิ	✓ ต้มซ่า ฮ่องกง	✓ ชาบู ชาบู	→	

\*\* รายการทัวร์ข้างต้นอาจมีการสลับปรับเปลี่ยนเพื่อความเหมาะสม \*\*

AD-HKG111-HX

เดินทางโดยสายการบิน



BKK	→	HKG
เที่ยวบิน	เวลาออก	เวลาถึง
HX762	04.05	08.00
HKG	→	BKK
เที่ยวบิน	เวลาออก	เวลาถึง
HX761	22.45	00.45+1

DAY1

สนามบินสุวรรณภูมิ • สนามบิน CHEK LAP KOK • วัดเจ้าแม่กวนอิมฮ่องอ้า • วัดเจ้าแม่กวนอิมริฟลส์เบย์  
• ซุปปิ้ง Mongkok

🕒 (-/L/-)

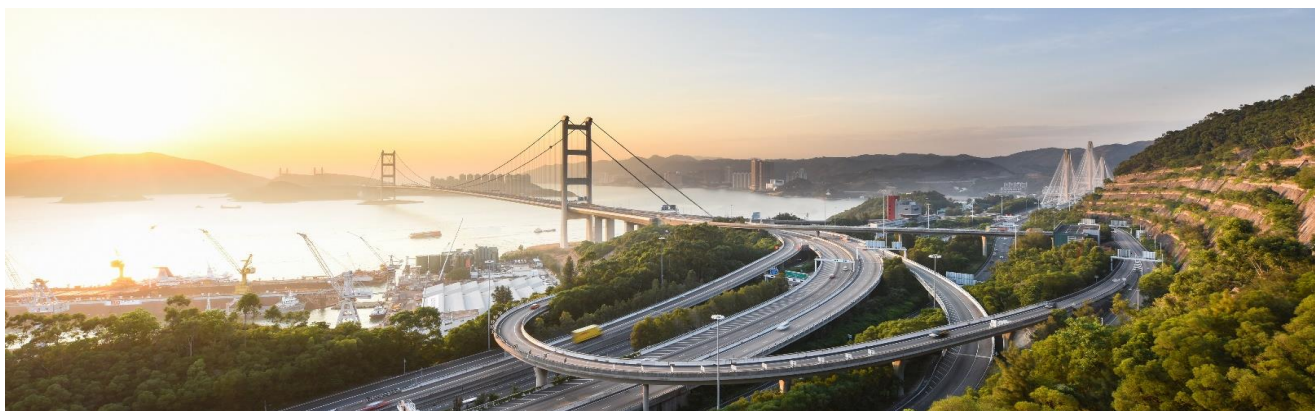
01.00 น. คณะพร้อมกัน ณ ท่าอากาศยานสุวรรณภูมิ ชั้น 4 ประตู 10 โดยสายการบิน Hong Kong Airlines

โดยมีเจ้าหน้าที่คอย อำนวยความสะดวกด้านสัมภาระแก่ท่าน


\*\*\* หมายเหตุ : เคาน์เตอร์เช็คอินปิดบริการก่อนเวลาเครื่องออก 60 นาที และไม่มีประกาศเตือนผู้โดยสารขึ้นเครื่อง  
ดังนั้นผู้โดยสารจำเป็นต้องพร้อม ณ ประตูขึ้นเครื่องก่อนเวลาเครื่องออกอย่างน้อย 45 นาที \*\*\*

04.05 น. เ็นฟ้าสู่ฮ่องกง เที่ยวบินที่ HX762 (ไม่รวมอาหารและเครื่องดื่มบนเครื่อง)


08.00 น. เดินทางถึง สนามบินเช็กแล็ปก๊อค (Chek Lap Kok International Airport) เขตปกครองพิเศษฮ่องกง  
นำท่านเข้าพิธีการตรวจคนเข้าเมือง หลังผ่านพิธีการตรวจคนเข้าเมืองเป็นที่เรียบร้อยแล้ว รับกระเป๋าสัมภาระ  
เดินทางโดยรถโค้ชปรับอากาศ (เวลาท้องถิ่นที่ฮ่องกงเร็วกว่าประเทศไทย 1 ชั่วโมง)



AD-HKG111-HX

 นำท่านเดินทาง **ผ่านเส้นทางไฮเวย์อันทันสมัยข้ามสะพานแขวนซิงหม่า (TSING MA BRIDGE)** ซึ่งเป็นสะพานแขวนสองชั้นที่ยาวที่สุดในโลก โดยมีความยาวทั้งหมด 2.2 กิโลเมตร (1.4ไมล์) เชื่อมต่อระหว่างฮ่องกงอินเตอร์เนชั่นแนลแอร์พอร์ตกับตัวเมืองฮ่องกง ตัวสะพานชั้นบนจะเป็นทางให้รถยนต์วิ่ง ส่วนชั้นล่างเป็นเส้นทางของเอ็มทีอาร์ (MTR) และแอร์พอร์ตเอ็กเพรสเทรนส์ (Airport Express Trains) สะพานแขวนซิงหม่านี้ ได้ถูกคัดเลือกให้เป็นสัญลักษณ์ของคู่รักทั่วโลกอีกด้วย

เที่ยว  บริการอาหารกลางวันเมนูห่านย่าง ณ ภัตตาคาร

 จากนั้นนำท่านสู่ วัดเจ้าแม่กวนอิมฮ่องกง เป็นหนึ่งในวัดที่เก่าแก่ที่สุดของฮ่องกง สร้างขึ้นในปี ค.ศ.1873 ความเชื่อของคนจีนใน ฮ่องกง – มาเก๊า จะมี “ วันเปิดทรัพย์ ” หรือ “ พิธี ยืมเงิน เจ้าแม่กวนอิมฮ่องกง ” มีเพียงแต่ 1 วัน จัด ขึ้นปีละ 1 ครั้งเท่านั้น ในแต่ละปีเท่านั้น และคนไทยนิยมไปขอยืมเงินกัน



AD-HKG111-HX



📍 จากนั้น นำท่านสู่ **รีพัลส์ เบย์ (Repulse Bay)** หาดทรายรูปจันทร์เสี้ยวแห่งนี้เป็นหาดที่สวยงามที่สุดแห่งหนึ่งในฮ่องกง และยังใช้เป็นฉากในการถ่ายทำภาพยนตร์หลายเรื่อง ถือเป็นแหล่งท่องเที่ยวยอดนิยมในหมู่ชาวฮ่องกง นักท่องเที่ยวนิยมมาสักการะ มีรูปปั้นของ **เจ้าแม่กวนอิม** ซึ่งคนฮ่องกงเชื่อว่ามีความศักดิ์มากขอพรเรื่องการทำงานการเงิน และขอพรขอ

โชคลาภเพื่อเป็นสิริมงคลและขอพร **เจ้าแม่ทับทิม** ทินโหว่ซึ่งทำหน้าที่ปกป้องคุ้มครองชาวประมง โดดเด่นอยู่ท่ามกลางสวนสวยที่ทอดยาวลงสู่ชายหาดให้ท่านมีสการขอและข้าม **สะพานต่ออายุ**ซึ่งเชื่อกันว่าข้ามหนึ่งครั้งจะมี



อายุเพิ่มขึ้น 3 ถ้าข้ามแล้วห้ามเดินย้อนกลับไปเด็ดขาด เพราะคนฮ่องกงเชื่อว่าชีวิตจะสั้นลงไป 3 ปี สำหรับคนโสดจะเลือกขอพรกับ เทพเจ้าแห่งความรัก ให้เอามือลูบที่บริเวณหินสีดำ พร้อมกับอธิษฐานให้สมหวังกับความรัก ปิดท้ายด้วยการรับพลังอวงจัญจาก **ศาลา แบดทึค** ซึ่งถือเป็นจุดรวมพลังที่ดีที่สุดของฮ่องกง

AD-HKG111-HX



นำท่านอิสระช้อปปิ้ง ย่านมงก๊อก (Mong Kok) แหล่งช้อปปิ้งที่เต็มไปด้วยตรอกซอกซอยที่มีเอกลักษณ์แปลก

ตา รวมทั้งตลาดเก่าแก่ที่สะท้อนเสน่ห์ และวิถีชีวิตของคนท้องถิ่น ถือเป็นหนึ่งiny่านยอดนิยมที่นักท่องเที่ยวทุกคนต้องแวะเวียนมา มีร้านสวยๆ บาร์เท่ๆ หลบซ่อนตัวอยู่มากมาย ภายในย่านมีตลาดนัด Ladies' Market ขนาดใหญ่ซึ่งมีร้านขายเสื้อผ้า และของกระจุกกระจิกให้ได้เลือกซื้อมากมาย



ค่า ๓๑ | อิสระอาหารเย็นตามอัธยาศัย

พัก Dorsett Tsuen Hotel หรือ Starphire Hote หรือเทียบเท่า

Hong Kong Disneyland (รวมรถรับ-ส่ง)

📍 (B/-/-)

## DAY 2

เช้า ๓๑ | บริการอาหารเช้า ณ ภัตตาคาร

“HONG KONG DISNEYLAND” (รวมรถรับ-ส่ง) ดินแดนแห่งความฝัน อาณาจักรสวนสนุกอันยิ่งใหญ่ของฮ่องกง พบกับเครื่องเล่นอันทันสมัยและสนุกที่สุด ฟรีเครื่องเล่นทุกชนิด เล่นได้ไม่จำกัดรอบ พร้อมด้วยกิจกรรมและความบันเทิงมากมาย ที่ถูกเนรมิตขึ้นบนเกาะลันเตา แบ่งออกเป็น 7 โซน ได้แก่

- เมนสตรีท ยูเอสเอ (MAIN STREET, U.S.A.)
- แอดเวนเจอร์แลนด์ (ADVENTURE LAND)
- ทอมอร์โรว์แลนด์ (TOMORROW LAND)
- ทอยสตอรีแลนด์ ()
- แฟนตาซีแลนด์ (FANTASY LAND)
- กริซซลี กัลช (GRIZZLY GULCH)
- มิสติก พอยท์ (MYSTIC POINT)

AD-HKG111-HX



📍 อิสระอาหารกลางวันและอาหารเย็นตามอัธยาศัย

พัก Dorsett Tsuen Hotel หรือ Starphire Hote หรือเทียบเท่า

AD-HKG111-HX

DAY3

- วัดหวังต้าเซียน • วัดเจ้าแม่ทับทิม • โรงงานจิ๋วเวอร์รี่หยก • วัดแชกงหมิว • ซุปปิ้งจิมซาจ๋วย
- สนามบิน CHEK LAP KOK • สนามบินสุวรรณภูมิ

📍 (B/L/-)

เช้า 📍 บริการอาหารเช้าเมนูต้มยำฮ่องกง ณ ภัตตาคาร

📍 นำท่านเดินทางสู่ **วัดหวังต้าเซียน (หวังไท่ซัน)** นำท่านนมัสการ เทพเจ้าหวังต้าเซียน ณ วัดหวังต้าเซียน หนึ่ง



ในวัดที่โด่งดังที่สุดของฮ่องกง เทพซึ่งขึ้นชื่อในการดูแล รักษาโรคภัยไข้เจ็บและ พบกับผู้คนมากมายที่นำรูป และ ของ มาสักการะเพื่อขอพรต่างๆ ตั้งแต่เรื่องความรักไปจนถึง ฤกษ์มงคลในการทางธุรกิจ หรือตามที่คนไทยเรียกกันอย่าง


คุ้นปากเป็นภาษาจีนแต้จิ๋วว่า "วัดหวังต้าเซียน" นั้นเป็นวัดลัทธิ เต๋าที่ชาวฮ่องกงและนักท่องเที่ยวที่เดินทางมาเที่ยว ฮ่องกงโดยเฉพาะชาวไทยเชื้อสายจีนให้ความศรัทธากันมาก วัดนี้มี อายุกว่าร้อยปี ได้ชื่อว่าเป็น วัดที่ใครมาขอพระอะไร จะสมปรารถนาทุกสิ่ง นอกจากนี้ ยังเป็น วัดที่ใครหลายๆ คนนิยมมาขอพรกับเทพ เจ้าด้ายแดง "**เทพเจ้าหยุกโหลว**" หรือที่ รู้จักกันในนามเทพเจ้าแห่งจันทร์รา หรือ ผู้ เฒ่าแห่งดวงจันทร์ (The Old Man from The Moon) ที่โด่งดังเรื่องการขอเนื้อคู่ สุดๆ อีกจุดหนึ่งที่ได้รับคามนิยมสำหรับ





AD-HKG111-HX

คนโสดที่อยากมีคู่ บริเวณรูปปั้น เทพเจ้าแห่งจันตรา ซึ่งเชื่อกันว่า ..เป็นเทพที่ดลบันดาลให้สมหวังในเรื่องความรัก ด้านข้างมีรูปปั้นเจ้าบ่าวและเจ้าสาวที่นักท่องเที่ยวนิยมมาผูกด้วยแดง เพื่อขอให้พบกับคู่ครองหรือมีความรักที่มั่นคงและยืนยาว


 **วัดเจ้าแม่ทับทิม ทินฮั่ว (Tin Hau Temple)** เป็นวัดเก่าแก่แห่งหนึ่งฝั่งฮ่องกง โดยองค์ที่ประดิษฐานด้านในนั้นเป็นองค์เจ้าแม่ทับทิม องค์เดียวกันกับทางวัดอามา และ วัดริมน้ำ โดยวัดทินฮั่วนี้ได้ตั้งอยู่บริเวณ เยา มา เต(Yau Ma Tei Station) สร้างขึ้นด้วยความศรัทธาของชาวบ้านที่มีต่อเจ้าแม่ทับทิม เทพเจ้าแห่งท้องทะเลที่คอยบรรดาลทรัพย์และ



ปกป้องชาวประมงให้อยู่เย็นเป็นสุข

ตลอดมา วัดแห่งนี้ถูกสร้างขึ้นในปี ค.ศ. 1876 ภายในวัดออกแบบสถาปัตยกรรมสไตล์จีนโบราณ มีจุดเด่นอยู่ที่รูปขุดแดงขนาดใหญ่ ที่ติดตั้งบนเพดานของวิหารในวัด มีความสวยงามเป็นอย่างยิ่งเมื่อมีแสงแดดส่องลงมาในยามกลางวัน ส่วนบริเวณหน้าวัดก็จะมีสวนสาธารณะและม้านั่งให้สามารถนั่งชมบรรยากาศร่มรื่น แถววัดได้อีกด้วย นอกจากการมาสักการบูชาเจ้าแม่ทับทิมในเรื่องของการเดินทางให้ปลอดภัยแล้วภายในวัดยังสามารถไหว้ขอพรกับเทพกวนอูหน้าดำได้


เที่ยง  บริการอาหารกลางวันเมนูชาบูชาบู ณ ภัตตาคาร

 นำท่านชม **โรงงานจิวเวลรี่** ที่ขึ้นชื่อของฮ่องกงพบกับงานดีไซน์ที่ได้รับรางวัลอันดับเยี่ยม และใช้ในการเสริมดวงเรื่องฮวงจุ้ย โดยการย่อใบพัดของกังหันวัดแซกง มาทำเป็นเครื่องประดับ ไม่ว่าจะเป็น จี้ แหวน กำไล เพื่อให้เป็น เครื่องประดับติดตัว และเสริมดวงชะตา



AD-HKG111-HX

นำท่านชม **ร้านหยก** มีสินค้ามากมายเกี่ยวกับหยก อาทิ กำไลหยก หรือสัตว์นำโชคอย่างปี่เสี่ยวะ อีสระให้ท่านได้เลือกซื้อ เป็นของฝาก หรือเป็นของที่ระลึกหรือนำโชคแก่ตัวท่านเอง

 นำท่านเดินทางสู่ **วัดแชกงหมิว** ท่านแชกงองค์เอกแก่ ให้ท่านได้จุดธูปขอพร สักการะ**เทพเจ้าแชกง** ตั้งจิต

อธิษฐานด้านหน้าองค์เจ้าพ่อแชกง จากนั้นให้ท่านหมุนกังหันทองแดงจะมีกังหัน 4 ใบพัด แต่ละใบหมายถึง เดินทางปลอดภัย, สุขภาพแข็งแรง, โชคลาภ และเงินทอง เชื่อกันว่าหากหมุนครบ 3 รอบและตีกลอง 3 ครั้ง จะช่วยปิดเป่าสิ่งชั่วร้ายออกไป และนำพาสิ่งดีๆ เข้ามาท่านานวัดแชกง หรือเรียกอีกชื่อหนึ่งว่า "วัดกังหันลม" เป็นอีกหนึ่งวัดที่มีประวัติศาสตร์อันยาวนาน สร้างมาตั้งแต่ 300 ปีก่อน ตามตำนานเล่ากันว่าได้มีโจรสลัดต้องการที่จะมาปล้นชาวบ้าน เมื่อนายพลแชกงรู้เข้าก็ได้บอกให้ชาวบ้านพับ



กังหันลมแล้วนำไปติดไว้ที่หน้าบ้าน ปรากฏว่าโจรสลัดได้จากไปและไม่ได้ทำการปล้น ชาวบ้านจึงมีความเชื่อว่ากังหันลมนั้นช่วยขจัดสิ่งชั่วร้ายที่กำลังจะเข้ามา และนำพาสิ่งดีๆ มาสู่ตน จึงได้สร้างวัดแชกงแห่งนี้ขึ้น เพื่อระลึกถึงนายพลแชกง และเป็นที่สักการะบูชาเพื่อไม่ให้มีสิ่งไม่ดีเกิดขึ้น



AD-HKG111-HX

จากนั้นนำท่านอิสระให้ท่านเต็มอิ่มกับ **ย่านจิมซาจุ่ย** มีร้านขายของทั้งเครื่องหนัง, เครื่องกีฬา, เครื่องใช้ไฟฟ้า, กล้องถ่ายรูป ฯลฯ และสินค้าแบบที่เป็นของพื้นเมืองฮ่องกงอยู่ด้วยและตามชอปปิงคอมเพล็กซ์ขนาดใหญ่มากมายมี SHOPPING COMPLEX ขนาดใหญ่ชื่อ OCEAN TERMINAL ซึ่งประกอบไปด้วยห้างสรรพสินค้าเรียงรายกันอยู่ และมีทางเชื่อมติดต่อกันสามารถเดินทะลุถึงกันได้ให้แบรนด์ดังมากมายให้ท่านได้เลือกซื้อ ไม่ว่าจะเป็น



COACH, LONGCHAMP, LOUIS VUITTON, HEMES, PRADA, GIORDANO, BOSSINI และอีกมากมาย

**สมควรแก่เวลานำท่านเดินทางสู่สนามบินเช็กแล็บก็้อก**

**22.55น.** ออกเดินทางจากสนามบินเช็กแล็บก็้อก **โดยสายการบิน GREATER BAY AIRLINES เที่ยวบิน HX761**

**(ไม่รวมอาหารและเครื่องดื่มบนเครื่อง)**

**กรุ๊ปที่เดินทาง วันที่ 25-27 ตุลาคม 67 ไฟท์กลับ จะเป็น HX 779 เวลา 22.55 – 04.45+**

**00.45+1 น.** ถึง สนามบินสุวรรณภูมิ กรุงเทพฯ โดยสวัสดิภาพ พร้อมความประทับใจมิรู้ลืม

## อัตราค่าบริการ

วันเดินทาง	ราคาทัวร์/ท่าน พักห้องละ 2-3 ท่าน	ราคา ห้องพักเดี่ยว	ที่นั่ง
11 - 13 ตุลาคม 2567	22,900	5,500	20
17 - 19 ตุลาคม 2567	21,900	5,500	20
25 - 27 ตุลาคม 2567	22,900	5,500	20

เป็นราคาโปรโมชั่นไม่มีราคาเด็ก

อัตราค่าบริการสำหรับเด็กอายุไม่เกิน 2 ปี ณ วันเดินทางกลับ (Infant) ท่านละ 7,900 บาท

อัตรานี้ ยังไม่รวมค่าทิปคนขับรถ มัคคุเทศก์ท้องถิ่น ท่านละ 1,500 บาท

\*\* ทิปหัวหน้าทัวร์ขึ้นอยู่กับความพึงพอใจของลูกค้า \*\*



ตั๋วเครื่องบินระหว่างประเทศ ไป-กลับ พร้อมคณะ  
สายการบินที่ระบุในรายการ



ภาษีสนามบิน, ภาษีสนามบินน้ำมัน (กรณีสายการบินมี  
การปรับขึ้นค่าภาษีน้ำ ขออนุญาตเก็บค่าใช้จ่าย  
เพิ่มตามจริง )



กระเป๋าสัมภาระโหลดใต้ท้องเครื่องท่านละ 1 ใบ  
น้ำหนัก ไม่เกิน 23 กิโลกรัม  
กระเป๋าสัมภาระ นำขึ้นเครื่องท่านละ 1 ใบ  
น้ำหนัก ไม่เกิน 7 กิโลกรัม



มื้ออาหาร ตามระบุในรายการ



รถรับ-ส่ง และนำเที่ยวตามระบุในรายการ



ค่าเข้าชม สถานที่ท่องเที่ยว ตามระบุในรายการ



มัดกุเทศก์ท้องถิ่น และหัวหน้าทัวร์นำเที่ยว



โรงแรม ที่พัก ตามระบุในรายการ  
พัก 2-3 ท่าน / ห้อง



บริการน้ำดื่มท่านละ 1 ขวด /วัน



ประกันอุบัติเหตุระหว่างเดินทาง  
วงเงิน 1,000,000 บาท  
(เงื่อนไขเป็นไปตามกรมธรรม์)

**เงื่อนไขในการเคลมประกันทุกกรณี** ต้องมีใบเสร็จ และมีเอกสารรับรองทางการแพทย์ หรือจากหน่วยงานที่เกี่ยวข้อง  
**การประกันไม่คุ้มครอง** กรณีที่เสียชีวิต หรือ เจ็บป่วย

ทางร่างกายด้วยโรคประจำตัว, การติดเชื้, ไวรัส, ไล่เลือด, ไล่ตั้ง, อาการที่เกี่ยวข้องกับการติดยา,  
โรคติดต่อทางเพศสัมพันธ์, การบาดเจ็บจากความเสียหายโดยเจตนา, การฆ่าตัวตาย, เสียสติ, ตกอยู่ภาย  
ใต้อำนาจของสุรายาเสพติด, บาดเจ็บจากการทะเลาะวิวาท การแก๊งบุตร, การบาดเจ็บเนื่องมาจากอาชญากรรม  
จลาจล, นัดหยุดงาน, การก่อการร้าย การยึดพาหนะ และการปล้นอากาศยาน (Terrorism, Hijack, Skyjack)  
และ อื่นๆตามเงื่อนไขในกรมธรรม์





## ✕ อัตราค่าบริการนี้ไม่รวม



ค่าทิปโถงดีท็อกชั่น, คนขับรถ 1,500 บาท / ท่าน



ค่าใช้จ่ายส่วนตัวนอกเหนือจากรายการระบุ เช่น ค่าโทรศัพท์, ค่าอินเทอร์เน็ต, ค่าอาหารมินิบาร์ในโรงแรม, ค่าซักรีด, ค่าเครื่องดื่ม และอาหารนอกเหนือจากรายการ



ค่าทิปหัวหน้าทัวร์ ตามเห็นสมควร ตามสินน้ำใจของท่าน



ค่าใช้จ่ายต่างๆ ที่เกี่ยวข้องกับการติดเชื้อโควิด-19 ระหว่างเดินทางท่องเที่ยว



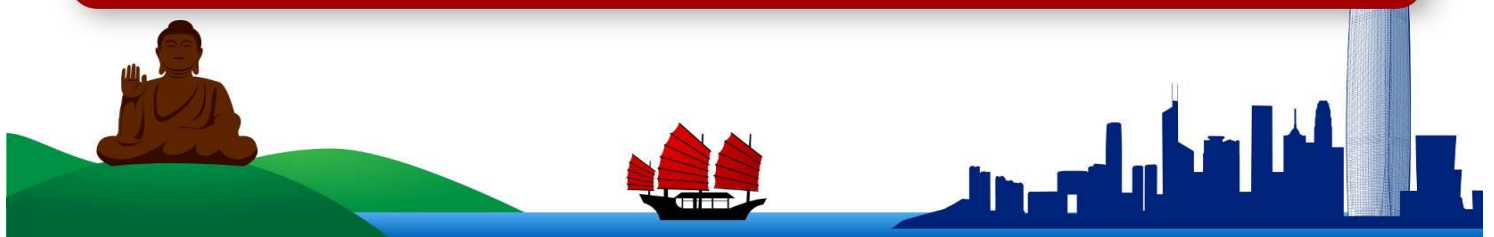
ภาษีมูลค่าเพิ่ม 7% และภาษีหัก ณ ที่จ่าย 3%



## เงื่อนไขสำคัญ ที่ท่านควรทราบ

ตามนโยบายการการท่องเที่ยวของประเทศฮ่องกง ผู้เดินทางจะต้องมีการเข้าชมสินค้าของทางรัฐบาลคือ โรงงานจิลเวอร์รี่ ร้านหยก เป็นต้น ซึ่งจำเป็นต้องระบุไว้ในรายการทัวร์ หากจะซื้อหรือไม่ซื้อขึ้นอยู่กับความพึงพอใจของท่าน

เนื่องจากทัวร์ครั้งนี้มีจุดประสงค์เพื่อเดินทางท่องเที่ยวเป็นหมู่คณะเท่านั้น หากต้องการแยกตัวออกจากคณะเดินทางโดยไม่ลงร้านรัฐบาล บริษัทฯ ขอสงวนสิทธิ์คิดค่าดำเนินการแยกท่องเที่ยวเป็นเงิน **2000 HKD ร้าน / ลูกทัวร์ 1 ท่าน** หากท่านใดไม่เข้าร้านดังกล่าวจะต้องจ่ายค่าทัวร์เพิ่ม เนื่องจากมีผลต่อราคาทัวร์ ทางบริษัทฯ จะขอถือว่าท่านรับทราบ และยอมรับเงื่อนไขดังกล่าวแล้ว





# เงื่อนไขการสำรองที่นั่งและการยกเลิก

## การสำรองที่นั่ง

- สำรองที่นั่งพร้อมชำระเงินมัดจำ **8,000** บาท และชำระส่วนที่เหลือ **30** วันก่อนเดินทาง
- กรณีสำรองที่นั่ง น้อยกว่า **30** วัน ชำระเงินจำนวนเต็ม

## เงื่อนไขการการยกเลิกมีดังนี้

แจ้งยกเลิก  
**30** วัน  
ก่อนการเดินทางขึ้นไป

คืนค่าตัวทั้งหมด  
โดยหัก ค่าใช้จ่ายที่เกิดขึ้นจริงทุกกรณี

แจ้งยกเลิก  
**15 - 29** วัน  
ก่อนการเดินทางขึ้นไป

หักค่าใช้จ่าย 50% ของค่าตัว  
โดยหัก ค่าใช้จ่ายที่เกิดขึ้นจริงทุกกรณี

แจ้งยกเลิก  
**0 - 14** วัน  
ก่อนการเดินทางขึ้นไป

หักค่าใช้จ่าย 100% ของค่าตัว

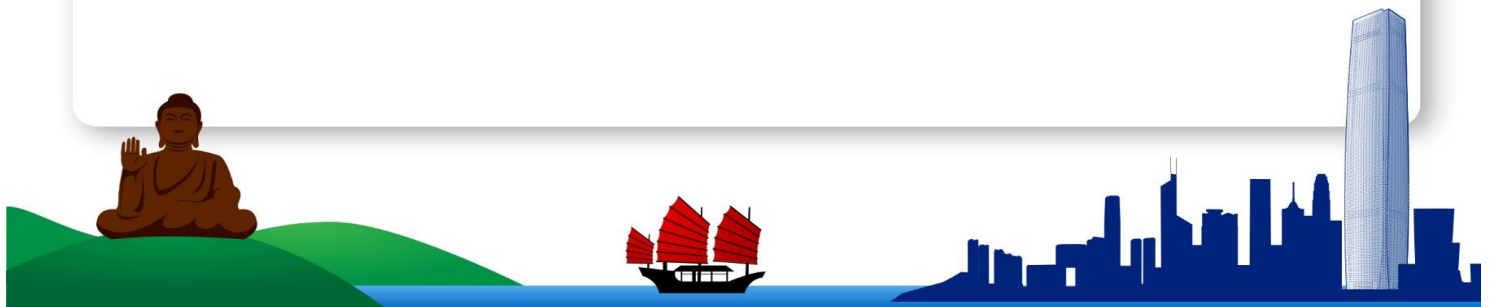




# เงื่อนไขเพิ่มเติม ที่ท่านควรทราบ

## หมายเหตุ

- โปรแกรมทัวร์นี้ จัดทำขึ้นเพื่อวัตถุประสงค์ สำหรับการท่องเที่ยวแบบหมู่คณะเท่านั้น ขอสงวนสิทธิ์ในการเลือกที่นั่งบนเครื่องบิน และบนโต๊ะอาหาร
- ขอสงวนสิทธิ์ สำหรับหนังสือเดินทางธรรมดา Ordinary Passport (หน้าปกสีน้ำตาล) เท่านั้น
- ในกรณีถูกปฏิเสธ การเข้า-ออก เมือง ทั้งต้นทาง และปลายทาง ทางบริษัท ขอสงวนสิทธิ์ ในการคืนเงินทุกกรณี
- ขอสงวนสิทธิ์ในการปรับเปลี่ยน โปรแกรมทัวร์ ตามความเหมาะสม ของสถานการณ์ และสภาพอากาศ
- บริษัทขอสงวนสิทธิ์ ไม่รับผิดชอบ ความเสียหาย ในกรณี ที่เกิดเหตุการณ์ จากภัยธรรมชาติ การจลาจล การประท้วง อุบัติเหตุ ความเจ็บป่วย ความสูญเสียของสัมภาระความล่าช้า และการเปลี่ยนแปลงเที่ยว ของสายการบิน
- ในกรณีสายการบินระหว่างประเทศเกิดความล่าช้า หรือยกเลิกเที่ยวบิน บริษัทขอสงวนสิทธิ์ ไม่รับผิดชอบค่าใช้จ่าย หรือค่าเดินทางในประเทศ ( ค่าตัวเครื่องบิน,ค่ารถสาธารณะ ,ค่าโรงแรม ฯลฯ )
- การันตรีออกเดินทาง แบบหมู่คณะ 15 ท่านขึ้นไป (หากไม่ถึง 15 ท่าน ทางบริษัทจะแจ้งให้ทราบ 10 วัน ก่อนเดินทาง)
- ในกรณี ประเทศปลายทาง ยกเลิกการเดินทางเข้า - ออก แบบฟรีวีซ่า บริษัทขอสงวนสิทธิ์ไม่รับผิดชอบค่าดำเนินการ ยื่นขอวีซ่า





## เลขที่บัญชีสำหรับชำระค่าบริการ

ชื่อบัญชี : บริษัท มีชรูมทราเวล จำกัด

 ธนาคารกสิกรไทย KASIKORN BANK 泰华农民银行	 ธนาคารกสิกรไทย (KBANK) , สาขาย่อย : เซ็นทรัลบางนา 2 เลขที่บัญชี : <b>664-2-23781-9 (ออมทรัพย์)</b>
---	--



บัญชีพร้อมเพย์: 0105557025943



ชื่อบัญชี: บริษัท มีชรูมทราเวล จำกัด

สอบถามข้อมูลเพิ่มเติม  
จกทัวริสต์ติดต่อ แผนกทัวริสต์บริษัท มีชรูมทราเวล จำกัด



02 105 6234



[@mushroomtravel](https://line.me/tv/@mushroomtravel)



[tour@mushroomtravel.com](mailto:tour@mushroomtravel.com)



[www.mushroomtravel.com](http://www.mushroomtravel.com)

หรือ



สอบถาม/จองทาว Line

[@mushroomtravel](https://line.me/tv/@mushroomtravel)