

CVZ118
6วัน 5คืน

หนาวนี้ที่ช่วงใย...หนาวไฉนที่

จิวจ้ายโกว

เจิงตุ อุทยานเทพทอคา



เช็คอิน
ร้าน POP MART ยอดฮิต!!



นั่งรถไฟความเร็วสูง

เดินทาง
ธันวาคม 67 - กุมภาพันธ์ 68
 สายการบิน VIETJET (VZ)
vietjet Air.com น้ำหนักกระเป๋า 20 KG

เริ่มต้นเพียง **19,888.-** **พิเศษ!!** เมฆพิเศษ! สุกี้หม่าล่า

นั่งรถเหมาอุทยานจิวจ้ายโกว

ตะลุยแดนมังกร... อุทยานแห่งชาติจิวจ้ายโกว
 อุทยานเทพทอคา แคมป์ไฟชาวทิเบต สวนพฤกษานลับฟ้า ทะเลสาบเต๋อซี เมืองโบราณซงพาน พิพิธภัณฑ์ตั้งถ้ำเขาวัดต้าจื่อ ซ้อมบิง ถนมนคนเดินซุนซี รูปปั้นแพนด้าเซลฟี ตึกIFS ร้าน POPMART ถนนโบราณสามก๊กจีนหลี

FLIGHT:


BKK — TFU

TFU — BKK

Update: เปลี่ยนแปลงเวลาบิน ณ วันที่ 25/10/67

CVZ118 หนาวนี้ที่ห้วงใย..... หนาวใหม่ที่ จิวจ้ายโกว

เจิงตุ อุทยานเทพเทวดา 6วัน 5คืน

ตะลุยสันหลังแดนมังกร... อุทยานแห่งชาติจิวจ้ายโกว
 อุทยานเทพเทวดา สวนผักบานล้นฟ้า ทะเลสาบเต๋อซี เมืองโบราณชงพาน พิพิธภัณฑ์ถ้ำเช่า วัดต้าฉือ
 ซ้อปบิ่ง ถนนคนเดินซุนซี รูปปั้นแพนด้าเซลฟี ตึกIFS ร้าน POPMART ถนนโบราณสามก๊กจีนหลี

นั่งรถไฟความเร็วสูง พิเศษนั่งรถเหมาอุทยานจิวจ้ายโกว

เมนูพิเศษสุดที่หม่าล่า

เดินทางโดยสายการบิน **Vietjet Air (VZ)** น้ำหนักสัมภาระโหลดใต้ท้องเครื่อง **20 Kg.** / CARRY ON **7 Kg.**

วันที่	โปรแกรมท่องเที่ยว	เช้า	เที่ยง	เย็น	โรงแรม
1	ทำอากาศยานนานาชาติสุวรรณภูมิ - ทำอากาศยานนานาชาติเจิงตุเทียนฟู่ - เจิงตุ - เข้าสู่ที่พัก VZ3680 BKK-TFU 17.50-22.00				JIU DING INTL HOTEL หรือระดับใกล้เคียง
2	เจิงตุ - นั่งรถไฟความเร็วสูง - อุทยานเทพเทวดา - จิวจ้ายโกว	🕒	🕒	🕒	COURTYARD BY MARRIOTT หรือระดับใกล้เคียง
3	จิวจ้ายโกว - อุทยานแห่งชาติจิวจ้ายโกว (รวมเหมาอุทยาน) - ชมการแสดงโชว์กิมเบต	🕒	🕒	🕒	COURTYARD BY MARRIOTT หรือระดับใกล้เคียง
4	จิวจ้ายโกว - พิพิธภัณฑ์ถ้ำเช่า - เมืองโบราณชงพาน - ทะเลสาบเต๋อซี - เมืองตูเจียงเอี้ยน - สะพานโบราณหนานเจียว	🕒	🕒	🕒	JAMES JOYCE COFFETEL หรือระดับใกล้เคียง
5	เมืองตูเจียงเอี้ยน - ร้านยา - รูปปั้นแพนด้าเซลฟี - สวนผักบานล้นฟ้า - นครเจิงตุ - ถนนโบราณสามก๊กจีนหลี	🕒	🕒	🕒	HANG CHENG HOTEL หรือระดับใกล้เคียง
6	ร้านผ้าไหม - ร้านหมอนไอโซน - วัดต้าฉือ - ถนนไถ่กุหลาบ - แพนด้ายักษ์ + IFS+POPMART - ถนนคนเดินซุนซี - ทำอากาศยานนานาชาติเจิงตุเทียนฟู่ - ทำอากาศยานนานาชาติสุวรรณภูมิ VZ3681 TFU-BKK 23.00-01.15+1	🕒	🕒		

วันเดินทาง	ราคาผู้ใหญ่ (บาท)	ราคาเด็ก (อายุ 2-18 ปี) (บาท)	พักเดี่ยว/ เดินทางท่าน เดี่ยว เพิ่ม (บาท)	ที่นั่ง	หมายเหตุ
04-09 ธันวาคม 2567	21,888	ไม่มีราคาเด็ก (ราคาเด็ก INF อายุไม่เกิน 2 ปี ราคา 6,000 บาท)	7,500	20	
06-11 ธันวาคม 2567	21,888			20	
13-18 ธันวาคม 2567	21,888			20	
18-23 ธันวาคม 2567	21,888			20	
26-31 ธันวาคม 2567	23,888			20	
29 ธันวาคม 2567 – 03 มกราคม 2568	24,888			20	
03-08 มกราคม 2568	22,888			20	
08-13 มกราคม 2568	21,888			20	
15-20 มกราคม 2568	21,888			20	
11-16 กุมภาพันธ์ 2568	19,888			20	
14-19 กุมภาพันธ์ 2568	20,888			20	
19-24 กุมภาพันธ์ 2568	20,888			20	
21-26 กุมภาพันธ์ 2568	20,888			20	
26 กุมภาพันธ์ – 03 มีนาคม 2568	20,888			20	

วันที่หนึ่ง ทำอากาศยานนานาชาติสุวรรณภูมิ – ทำอากาศยานนานาชาติเฉิงตู เกียนฟู่ – นครเฉิงตู – เข้าสู่ที่พัก



- 15.00 น.** พร้อมกัน ณ ทำอากาศยานนานาชาติสุวรรณภูมิ อาคารผู้โดยสารขาออกระหว่างประเทศ ชั้น 4 เคาน์เตอร์สายการบิน Vietjet Air (VZ) โดยมีเจ้าหน้าที่บริษัทฯ คอยต้อนรับอำนวยความสะดวกด้านเอกสาร
- 17.50 น.** นำท่านเดินทางสู่ นครเฉิงตู โดยสายการบิน Vietjet Air (VZ) เที่ยวบินที่ VZ3680
- 22.00 น.** เดินทางถึงทำอากาศยานนานาชาติเฉิงตูเกียนฟู่ สาธารณรัฐประชาชนจีน สู่ขั้นตอนการตรวจคนเข้าเมืองและศุลกากร (เวลาท้องถิ่นประเทศจีนเร็วกว่าประเทศไทย 1 ชั่วโมง) กรุณาปรับเวลาของท่านเพื่อความสะดวกในการนัดหมาย นครเฉิงตู(Chengdu) มีสภาพภูมิอากาศที่เหมาะสมต่อการประกอบอาชีพเกษตรกรรม ยังเป็นศูนย์กลางของการเดินทางทั้งทางอากาศและทางรถไฟรวมถึงการเป็นศูนย์กลางทางด้านเศรษฐกิจ วัฒนธรรม การปกครอง

นำทุกท่านเข้าสู่ที่พักเพื่อพักผ่อนตามอัธยาศัย

ที่พัก : JIU DING INTL HOTEL หรือระดับใกล้เคียงกัน

(ชื่อโรงแรมที่ท่านพัก ทางบริษัทจะทำการแจ้งพร้อมใบนัดหมาย 5-7 วัน ก่อนวันเดินทาง)

วันที่สอง เจิงตุ - นั่งรถไฟความเร็วสูง - อุทยานเทพเกวตา - จิวจ้ายโกว 

🍴 อาหาร เช้า, เกียง, เย็น

เช้า 🍴 รับประทานอาหารเช้า ณ ห้องอาหารโรงแรม **(มื้อที่1)**
นำท่านเปิดประสบการณ์นั่งรถไฟความเร็วสูง (*กรณีการขึ้นรถไฟความเร็วสูง อาจมีการเปลี่ยนแปลงรอบเวลาการเดินทาง ให้เหมาะสมกับโปรแกรมและขึ้นขาไปหรือขากลับ เพียงรอบใดรอบหนึ่งเท่านั้น ทั้งนี้ขึ้นอยู่กับสภาพอากาศ หรือเหตุการณ์อื่นๆ โดยทางบริษัทฯ ไม่แจ้งให้ทราบล่วงหน้าทุกกรณี) **จุดศูนย์รวมธรรมชาติที่หลากหลาย อุทยานเทพเกวตา** พื้นที่กว้างใหญ่ ป่าไม้อุดมสมบูรณ์ จะภูเขาหรือหุบเขา ก็มีหลายแห่ง รวมไปถึง กุ้งหญ้าพื้นที่กว้างใหญ่ แบบสุดลูกหูลูกตา ทุกหมู่บ้านที่นี่ส่วนใหญ่เลี้ยง ม้า แกะ และยังมีสัตว์อื่นๆ อีกทั้งยังมีบ่อน้ำสีสันสวยงาม เพราะเกิดจากการรวมตัวของ สีเขียวฟ้า ของจิวจ้ายโกว และ อุทยานหวงหลงไหลมารวมกันที่นี่ จนมีคำกล่าวจาก ชาวทิเบต เรียกบ่อน้ำนี้ว่า "เนเน็น ชางชัว แปลว่า ที่อาบน้ำของนางฟ้า"



เกียง 🍴 รับประทานอาหารเกียง **(มื้อที่2)**
 เดินทางสู่ **จิวจ้ายโกว (Jiuzhaigou)** ตั้งอยู่จังหวัดอาป้า มณฑลเสฉวน มีแม่น้ำลำธาร มีทะเลสาบใหญ่น้อยมากมายหลายร้อยกว่าแห่ง น้ำในทะเลสาบใสสะอาด สามารถสัมผัสธรรมชาติที่สวยงาม

เย็น 🍴 รับประทานอาหารเย็น **(มื้อที่3)**
 ที่พัก : **COURTYARD BY MARRIOTT HOTEL** หรือระดับใกล้เคียงกัน
 (ชื่อโรงแรมที่ท่านพัก ทางบริษัทจะทำการแจ้งพร้อมใบนัดหมาย 5-7 วัน ก่อนวันเดินทาง)

วันที่สาม จิวจ้ายโกว - อุทยานแห่งชาติจิวจ้ายโกว (รวมรถเหมาอุทยาน) - ชมการแสดงโชว์ทิเบต 

🍴 อาหาร เช้า, เกียง, เย็น

เช้า 🍴 รับประทานอาหารเช้า ณ ห้องอาหารโรงแรม **(มื้อที่4)**
สวรรค์บนดิน เขตอุทยานแห่งชาติจิวจ้ายโกว(Jiuzhaigou) เพื่อเปลี่ยนขึ้นรถประจำทางอุทยาน (ค่าทัวร์รวมค่ารถเหมาอุทยาน) ชมแหล่งมรดกโลกทางธรรมชาติ ธารสวรรค์ "จิวจ้ายโกว" ได้รับการอนุรักษ์ให้เป็นมรดกโลก ท่านจะได้ชมทิวทัศน์ที่แปลกตาทั้งภูเขา น้ำตก และลำน้ำหมิงเจียงที่ทอดยาวเป็นแนวคดเคี้ยว ผ่านเส้นทางไปตามขุนเขา สามารถสัมผัสกับความงามกับดินแดนธรรมชาติ ที่เนรมิตได้เหมือนกันแดนสวรรค์

Highlight! สวยทุกมุม สวยทุกที่ สวยเหลือเกิน ที่นี่ควรค่าแก่การถ่ายภาพ หรือถ่ายคลิปเก็บบันทึกความทรงจำหรืออวลงโซเซียลเรียกยอดไลค์ได้รัวๆ แน่นอน!!


เที่ยง
📍 รับประทานอาหารเที่ยง (มื้อที่5)
สถานที่แนะนำถือว่าเป็นไฮไลต์ของอุทยานจิวจ้ายโกว

- **ทะเลสาบแรด (Rhinoceros Lake)** สูงจากระดับน้ำทะเล 2,315 เมตร ลึกประมาณ 12 เมตร เป็นทะเลสาบขนาดใหญ่เป็นอันดับ 2 ใน จิวจ้ายโกว ยาวประมาณ 2 กิโลเมตร
- **น้ำตกธารไข่มุก (Pear shoals waterfall)** ธารน้ำตกมีความชันพอน้ำไหลลงมากกระทบกับหินจึงเกิดละอองน้ำฟุ้งกระจาย ช่วงเวลาที่แสงส่องกระทบจะเกิดประกายเป็นสายรุ้งระยิบระยับ และเคยเป็นฉากในภาพยนตร์เรื่องไซอิ๋วอีกด้วย
- **ทะเลสาบนกยูง (Peacock Lake)** บริเวณที่น้ำลึกจะมีสีเขียวมรกต และบริเวณน้ำตื้นจะมีสีฟ้าอมน้ำเงิน ยามใบไม้หล่นใส่และแดดทอแสงส่อง จึงคล้ายกับลวดลายบนหางของนกยูงยามรำแพนชน โชว์ความสวยงามให้ผู้พบเห็นเป็นต้องหลงใหล
- **ทะเลสาบแพนด้า (Panda Lake)** ตั้งชื่อตามหมีแพนด้าที่อาศัยอยู่ที่นี้ มีสีของน้ำมีสีฟ้าอมเขียว เวลาที่แสงแดดส่องระลอกคลื่นสะท้อนสีสวยงามราวภาพวาด


หมายเหตุ

******การท่องเที่ยวภายในอุทยานโกดักต้องขึ้นและหัวหน้าทัวร์จะนำท่านท่องเที่ยวในจุดต่างๆ ของอุทยาน อาจจะไปไม่ครบทุกจุดที่ระบุในรายการหรือไม่ใช่จุดที่ระบุในรายการ ทั้งนี้ขึ้นอยู่กับการใช้เวลาในแต่ละสถานที่และสภาพอากาศในวันนั้นๆ

******หากคุณไม่สามารถเดินทางเข้าชมอุทยานจิวจ้ายโกวได้ เนื่องจากสภาพอากาศหรือเหตุผลใดๆ ก็ตาม ทางบริษัทฯ ขอสงวนไม่ต้องแจ้งให้ทราบล่วงหน้าและไม่มีการคืนค่าธรรมเนียมใดๆ ทั้งสิ้น ******

เย็น ๑๐ รับประทานอาหารเย็น (มื้อที่6) และชมการแสดงของชาวทิเบต การพ้อนำอันน่าตื่นตาตื่นใจของชนเผ่าจาง (ทิเบต) และทุกท่านสามารถร่วมสนุกเดินรำไปพร้อมๆ กัน
ที่พัก : COURTYARD BY MARRIOTT หรือระดับใกล้เคียงกัน
(ชื่อโรงแรมที่ท่านพัก ทางบริษัทจะทำการแจ้งพร้อมใบนัดหมาย 5-7 วัน ก่อนวันเดินทาง)

วันที่สี่ จิวเจียงโกว – พิพิธภัณฑสถานถึงเซ่า – เมืองโบราณซงพาน – ทะเลสาบเต๋อซี – สะพานโบราณหนานเจียว – เมืองตุเจียงเอี้ยน ๑๐ อาหาร เช้า, เกียง, เย็น

เช้า ๑๐ รับประทานอาหารเช้า ณ ห้องอาหารโรงแรม (มื้อที่7)
ชมพิพิธภัณฑสถานถึงเซ่า มีถึงเซ่าหลากหลายชนิด ให้ท่านได้ชมและมีให้ท่านเลือกซื้อกลับบ้านเป็นของฝาก **จะสวยอะไรขนาดนี้! ทะเลสาบเต๋อซี (DIEXI LAKE)** น้ำสีเขียวเทอควอยซ์ ตั้งอยู่บนที่ราบสูงสลับไปด้วยแนวทิวเขา มีคำกล่าวที่ว่ากล่าวไว้ว่า “ที่แห่งนี้เกิดขึ้นจากแผ่นดินไหวอย่างรุนแรงบ่อยครั้ง และเมืองทั้งเมืองพังทลายและถูกทับถมอยู่ใต้ทะเลสาบนี้” **เที่ยวชม เมืองโบราณซงพาน (Songpan ancient Town)** อยู่ติดชายแดนจีน – ทิเบต ที่นี้ใช้เป็นพื้นที่จัดแสดงวิถีชีวิตเกี่ยวกับชาวฮั่น ที่นิยมนำสิ่งของเช่น ไบซา ผ้าแพร และอื่นๆ มาแลกเปลี่ยนเป็น ม้า แกะ และหนังสัตว์กับชาวทิเบต จุดเด่นคือการแสดงรูปปั้นของเจ้าเหวินเจิน กับกษัตริย์ซงเซ่นกัมโป แห่งทิเบต สุดอลังการ



เกียง ๑๐ รับประทานอาหารเกียง (มื้อที่8)
เดินทางสู่ เมืองตุเจียงเอี้ยน (Dujiangyan City) มีชื่อเสียงด้านชลประทานและเทศกาลมากมายตลอดทั้งปี เช่น เทศกาลชลประทานตุเจียงเอี้ยน เทศกาลดอกไม้ และเทศกาลอาหาร **เดินเล่น สะพานหนานเจียว** เป็นสะพานที่มีความเป็นสถาปัตยกรรมจีนโบราณ สามารถชมน้ำสีฟ้าเป็นสิ่งที่ยื่นช้อและสุดแสนจะโรแมนติกของที่นี่

Highlight! ควรค่าแก่การถ่ายภาพที่สุด สีนํ้าสวย จากหลังเหมือนอยู่ในหนังจีน จะมุมไหนก็เลิศ

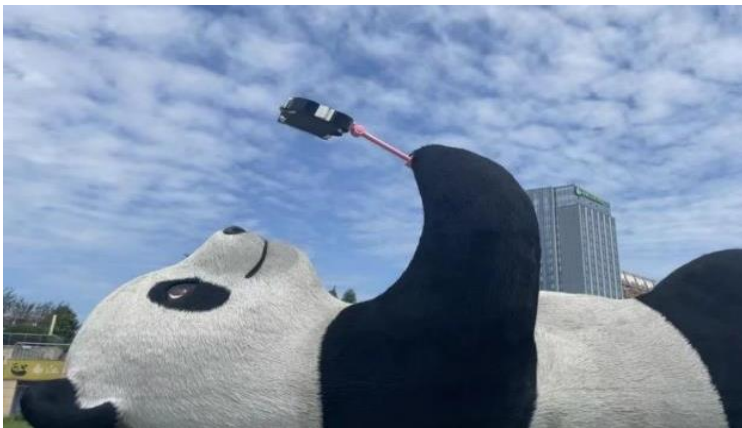


เย็น ๑๐ รับประทานอาหารเย็น (มื้อที่๙)
ที่พัก : JAMES JOYCE COFFETEL หรือระดับใกล้เคียงกัน
(ชื่อโรงแรมที่ท่านพัก ทางบริษัทจะทำการแจ้งพร้อมใบนัดหมาย 5-7 วัน ก่อนวันเดินทาง)

วันที่ห้า เมืองตุงเจียงเอียน - ร้านยา - รูปปั้นแพนด้าเซลฟี่ - สวนพฤกษานลันฟ้า - นครเจิงตุ - ถนนโบราณสามก๊กจีนหลี
☑️ อาหาร เช้า, เกียง, เย็น

เช้า ๑๐ รับประทานอาหารเช้า ณ ห้องอาหารโรงแรม (มื้อที่10)
แวะ**ร้านยา** ให้ท่านชื้อยาแก่น้ำร้อนลวกเป่าพู่หลัง “ยาบัวหิมะ” ยาประจำบ้านที่มีชื่อเสียง

เกียง ๑๐ รับประทานอาหารเกียง (มื้อที่11)
เช็คนถ่ายรูปสุดน่ารักกับ รูปปั้นแพนด้าเซลฟี่ ที่กำลังนอนเซลฟี่กลางจัตุรัสหย่างเทียนวอ ดึงดูดความสนใจ จากผู้คนไม่น้อย **สวยไม่หยุดสวยทุกมุม สวนพฤกษานลันฟ้า** ที่ทุกคนไม่ควรพลาด!! ชมดอกไม้นานาชนิด สีสันสดใส มีมุมถ่ายรูปมากมาย เดินทางสู่ **นครเจิงตุ** เป็นอีกหนึ่งเมืองที่สำคัญอาหารอร่อย และงานเทศกาลที่หลากหลาย ของสาธารณรัฐประชาชนจีน **ถนนคนเดินสามก๊กจีนหลี (Jinli Ancient Street)** มีสินค้าให้ท่านชื้อปิ้งได้ทั้งของกิน และของฝากของที่ระลึกมากมาย อาทิเช่น หน้ากากเจิงตุ และบรรยากาศที่นี่เหมือนเดินในหนังจีนสมัยก่อนมากๆ



เย็น ๑๐ รับประทานอาหารเย็น (มื้อที่12)
ที่พัก : HANG CHENG HOTEL หรือระดับใกล้เคียงกัน
(ชื่อโรงแรมที่ท่านพัก ทางบริษัทจะทำการแจ้งพร้อมใบนัดหมาย 5-7 วัน ก่อนวันเดินทาง)

วันที่หก ร้านผ้าไหม - ร้านหมอนโอโซน - วัดต้าฉือ - ถนนไถ่กุหลี่- แพนด้ายักษ์ + IFS+POPMART - ถนนคนเดินซุนซี - ทำอากาศยานนานาชาติเจิงตุเทียนฟู่ - ทำอากาศยานนานาชาติสุวรรณ
☑️ อาหาร เช้า, เกียง

เช้า ๑๐ รับประทานอาหารเช้า ณ ห้องอาหารโรงแรม (มื้อที่13)
แวะ**ชื้อปิ้ง** ร้านผ้าไหม มีสินค้าผ้าไหมหลากหลายลวดลายและสีสันต่างๆ มากมาย แวะ**ชมร้านหมอนโอโซน** เลือกชื้อผลิตภัณฑ์ อาทิ หมอน ผ้าห่ม ที่นอน

เที่ยง ๑๐ รับประทานอาหารเที่ยง (เมื่อที่14) **เมนูพิเศษ !! อิ่มอร่อยกับสุกี้หม่าล่า**

Highlight หากมาจีนต้องมาสัมผัสกับเมนูหม่าล่าจริงๆ คือพริกที่ผสมกับเครื่องเทศอื่นๆ ซึ่งหม่าแปลว่า ซา กับ ล่า แปลว่าเผ็ดร้อน จึงนำมารวมกันเพื่อสื่อสารความรู้สึกเผ็ดร้อนซาทั่วทั้งปาก

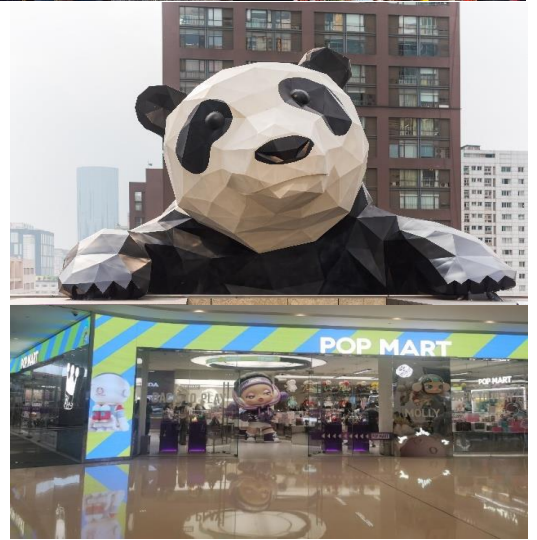


จากนั้นนำท่านไป**ช้อปปิ้งที่ ถนนคนเดินไท่กุ่หลี่ (Taikoo Li)** แต่เดิมที่ตรงนี้คือ **วัดต้าฉี** ที่พระเสวียนจาง (พระถังซำจั๋ง) เคยจำพรรษาก่อนเดินทางไปชมพูทวีป ปัจจุบันมีการปรับไท่กุ่หลี่เป็นที่ตั้งของวัด และเกิดช้อปปิ้งคอมเพล็กซ์ร้านอาหาร ห้างสรรพสินค้าใต้ดิน ท่านจะได้สัมผัสวิถีชีวิตตึ๊งจินโมเดิร์น ที่ผสมผสานกันอย่างลงตัว ที่มีทั้งสินค้าแบรนด์ดัง สินค้าของจีนและของที่ระลึกให้ท่านเลือกสรร



เช็คอินถ่ายภาพ แพนด้ายักษ์ เป็นแพนด้าอันน่ารักกำลังปายป็นตีγματαกกายผู้คน เป็นประติมากรรมแพนด้ายักษ์แขวนอยู่บน**อาคาร IFS** ในใจกลางเมืองเจิ้งตู **ในตัวอาคารยังมีสุดยอดร้านเด็ดกระแสแรงอย่าง ร้าน POPMART** ตัวการ์ตูนน่ารักมากมาย ราคาดีเยี่ยม เลือกจุ่มได้มาเยอะมากๆ ถ้าเพลอตัวเพลอใจอาจจะได้น้องๆ กลับมาแบบเต็มถุงเลย

Highlight! POPMART หรือ ART TOY สวรรค์ของนักจุ่ม หัวใจของนักสะสม หากโชคดี จะเจอน้องตัวหายากขนาด 100% 400% และอาจจะเจอ 1,000 % อีกด้วย ราวตื่นเดินไปหมด



ช้อปปิ้งจุใจ ถนนคนเดินชุนซี (Chunxi Road) บนถนน "ชุนซีลู่" และ "ซิงเหมียนลู่" ที่เต็มไปด้วยห้างใหญ่ แบรนด์ชั้นนำ ทั้งในและต่างประเทศ และร้านรวงย่อยๆ มากมาย ที่ขายสินค้าต่างๆ เช่น เสื้อผ้าแฟชั่นนำสมัย รองเท้า กระเป๋า แว่นตา กระเป๋า เครื่องประดับหรือของใช้ในชีวิตประจำวัน อาหารต่างๆ สมควรแก่เวลา นำทุกท่านเดินทางสู่ **ท่าอากาศยานนานาชาติเจิ้งตูเทียนฟู่ นครเจิ้งตู สาธารณรัฐประชาชนจีน** เพื่อเดินทางกลับสู่ **ประเทศไทย**

23.00 u. เดินทางสู่ **ประเทศไทย** โดยสายการบิน **Vietjet Air (VZ)** เที่ยวบินที่ **VZ3681**

01.15+1 u. เดินทางถึง **ท่าอากาศยานนานาชาติสุวรรณภูมิ ประเทศไทย** โดยสวัสดิภาพ



หมายเหตุ* โปรแกรมอาจมีการสลับวันหรือเปลี่ยนแปลงไปตามความเหมาะสมโดยไม่แจ้งให้ทราบล่วงหน้า ขึ้นอยู่กับตามสถานการณ์ท้องถิ่น สถานที่ท่องเที่ยว เทศกาล หรือ สภาพอากาศท้องถิ่น ณ เวลานั้น ทั้งนี้การเปลี่ยนทางบริษัทจะคำนึงถึงประโยชน์และความปลอดภัยของทุกท่านเป็นหลักสำคัญ

การเที่ยวชมบริเวณเขตพื้นที่ราบสูง ซึ่งมีอากาศเบาบางมีความกดอากาศต่ำ มีผลทำให้ร่างกายรับออกซิเจนได้น้อยกว่าปกติ อาจส่งผลให้เกิดอาการแพ้พื้นที่สูงได้ ข้อเสนอนี้สามารถเกิดขึ้นได้กับทุกเพศทุกวัย ควรซื้อประกันสุขภาพที่คุ้มครองเพียงพอสำหรับค่ารักษาพยาบาลและค่าใช้จ่ายอื่นๆ ที่เกี่ยวข้อง หรืออาจพบแพทย์เพื่อประเมินความพร้อมก่อนเดินทาง หากไม่ได้รับมีหวังเรื่องสุขภาพ หลายกรณีมีอันตรายถึงชีวิต

****ประกันการเดินทางของบริษัท จัดทำให้เป็นประกันอุบัติเหตุในการเดินทางเท่านั้น ไม่รวมประกันสุขภาพและโรคประจำตัว หากผู้เดินทางต้องการซื้อประกันสุขภาพเพิ่ม กรุณาสอบถามเจ้าหน้าที่ หรือ หัวหน้าทัวร์ หรือ บริษัทประกันชั้นนำทั่วไปก่อนการเดินทางก่อนการเดินทาง**

เงื่อนไขการให้บริการ

- ▶ การเดินทางครั้งนี้จะต้องมีจำนวน 15 ท่านขึ้นไป กรณีไม่ถึงจำนวนดังกล่าว
 - จะส่งจอยน์ทัวร์กับบริษัทที่มีโปรแกรมใกล้เคียงกัน
 - หรือเลื่อน หรือยกเลิกการออกเดินทาง **โดยทางบริษัทจะทำการแจ้งให้ท่านทราบล่วงหน้าก่อนการเดินทาง 15 วัน**
 - หรือขอสงวนสิทธิ์ในการปรับราคาค่าบริการเพิ่ม (ในกรณีที่ผู้เดินทางไม่ถึง 15 ท่าน และท่านยังประสงค์เดินทางต่อ) โดยทางบริษัทจะทำการแจ้งให้ท่านทราบก่อนล่วงหน้า
- ▶ ในกรณีที่ลูกค้าต้องออกตัวโดยสารถภายในประเทศ กรุณาติดต่อเจ้าหน้าที่ของบริษัทฯ ก่อนทุกครั้ง มิฉะนั้นทางบริษัทฯ จะไม่รับผิดชอบใดๆ ทั้งสิ้น
- ▶ การจองทัวร์และชำระค่าบริการ
 - กรุณาชำระค่ามัดจำ **ท่านละ 10,000 บาท**
 - ค่าทัวร์ส่วนที่เหลือชำระ 15-20 วัน ก่อนออกเดินทาง กรณีบริษัทฯ ต้องออกตัวหรือวีซ่าออกใกล้วันเดินทางท่านจำเป็นต้องชำระค่าทัวร์ส่วนที่เหลือตามที่บริษัทฯ กำหนดแจ้งเท่านั้น ****สำคัญ** สำเนาหน้าพาสปอร์ตผู้เดินทาง (จะต้องมีอายุเหลือมากกว่า 6 เดือน ก่อนหมดอายุนับจากวันเดินทางไป-กลับและจำนวนหน้าหนังสือเดินทางต้องเหลือว่างสำหรับติดวีซ่าไม่ต่ำกว่า 3 หน้า) **กรุณาตรวจสอบก่อนส่งให้บริษัทมิฉะนั้นทางบริษัทจะไม่รับผิดชอบกรณีพาสปอร์ตหมดอายุ ** กรุณาส่งพร้อมหลักฐานการโอนเงินมัดจำ**





เงื่อนไขการยกเลิก

- ยกเลิกก่อนการเดินทางตั้งแต่ 30 วันขึ้นไป คืนเงินค่าทัวร์โดยหักค่าใช้จ่ายที่เกิดขึ้นจริง
 - ยกเลิกก่อนการเดินทาง 15-29 วัน ยึดเงิน 50% จากยอดที่ลูกค้าชำระมา และเก็บค่าใช้จ่ายที่เกิดขึ้นจริง(ถ้ามี)
 - ยกเลิกก่อนการเดินทางน้อยกว่า 15 วัน ขอสงวนสิทธิ์ยึดเงินเต็มจำนวน
- *กรณีมีเหตุยกเลิกทัวร์ โดยไม่ใช้ความผิดของบริษัททัวร์ คืนเงินค่าทัวร์โดยหักค่าใช้จ่ายที่เกิดขึ้นจริง(ถ้ามี)
*ค่าใช้จ่ายที่เกิดขึ้นจริง เช่น ค่ามัดจำตัวเครื่องบิน โรงแรม ค่าวีซ่า และค่าใช้จ่ายจำเป็นอื่นๆ

กรณีจองทัวร์วันหยุดเทศกาล วันหยุดนักขัตฤกษ์ วันหยุดยาวต่อเนื่อง หากได้มีการแจ้งยกเลิกทัวร์ ทางบริษัทฯ ขอสงวนสิทธิ์เก็บค่าทัวร์ทั้งหมด โดยไม่มีเงื่อนไขใดๆ ทั้งสิ้น

อัตราค่าบริการนี้ รวม

(บริษัท ดำเนินการให้ ครณียกเลิกทั้งหมด หรืออย่างใดอย่างหนึ่ง ไม่สามารถฟันด์เป็นเงินหรือการบริการอื่นๆได้)

1. ค่าตัวโดยสารเครื่องบินไป-กลับ ชั้นประหยัดพร้อมค่าภาษีสนามบินทุกแห่งตามรายการทัวร์ข้างต้น *(ตัวกรุ๊ปไม่สามารถUpgrade ที่นั่ง ได้ และต้องเดินทางไป-กลับพร้อมตัวกรุ๊ปเท่านั้นไม่สามารถเลื่อนวันได้)*
2. ค่าที่พักห้องละ 2-3 ท่าน ตามโรงแรมที่ระบุไว้ในรายการหรือ ระดับใกล้เคียงกัน
3. **กรณีพัก 3 ท่านในตัวที่เข้าพักห้องโรงแรม ไม่มีห้อง TRP (3 ท่าน) อาจจำเป็นต้องแยกพัก 2 ห้อง (มีค่าใช้จ่ายพักเดี่ยวเพิ่ม) กรณีห้อง TWIN BED (เตียงเดี่ยว 2 เตียง) ซึ่งโรงแรมไม่มีหรือเต็ม ทางบริษัทขอปรับเป็นห้อง DOUBLE BED แทนโดยมีต้องแจ้งให้ทราบล่วงหน้า หรือ หากต้องการห้องพักแบบ DOUBLE BED (1 เตียงใหญ่) ซึ่งโรงแรมไม่มีหรือเต็ม ทางบริษัทขอปรับเป็นห้อง TWIN BED แทนโดยมีต้องแจ้งให้ทราบล่วงหน้า**
กรณีห้องพักในเมืองที่ระบุไว้ในโปรแกรมมีเทศกาลวันหยุด มีงานแฟร์ต่างๆ บริษัทขอจัดที่พักรวมในเมืองใกล้เคียงแทน
4. ค่าอาหาร ค่าเข้าชม และ ค่ายานพาหนะทุกชนิด ตามที่ระบุไว้ในรายการทัวร์ข้างต้น เจ้าหน้าที่บริษัทฯ คอยอำนวยความสะดวกตลอดการเดินทาง
5. ค่าน้ำหนักกระเป๋าสายการบิน **Vietjet Air (VZ) สัมภาระโหลดใต้ท้อง 20กิโลกรัม ถือขึ้นเครื่องได้ 7 กิโลกรัม** และค่าประกันวินาศภัยเครื่องบินตามเงื่อนไขของแต่ละสายการบินที่มีการเรียกเก็บ กรณีสัมภาระเกินกำหนดต้องเสียค่าปรับตามที่สายการบินเรียกเก็บ
6. ค่าประกันอุบัติเหตุตามกรมธรรม์วงเงิน 1,000,000 บาท ค่ารักษาพยาบาล ตามเงื่อนไขของบริษัทฯ ประกันภัยที่บริษัททำไว้ ทั้งนี้ย่อมอยู่ในข้อจำกัดที่มีการตกลงไว้กับบริษัทประกันชีวิตทุกกรณี ต้องมีใบเสร็จและเอกสารรับรองทางการแพทย์ จากหน่วยงานที่เกี่ยวข้อง ไม่คุ้มครองโรคประจำตัว การสูญเสียทรัพย์สินส่วนตัวของผู้เดินทาง และไม่รวมประกันสุขภาพ ท่านสามารถสั่งซื้อประกันสุขภาพเพิ่มได้จากบริษัทประกันทั่วไป
7. ค่าภาษีสนามบิน และค่าภาษีน้ำมันตามรายการทัวร์
8. ค่ารถปรับอากาศนำเที่ยวตามระบุไว้ในรายการ พร้อมคนขับรถ (กฎหมายไม่อนุญาตให้คนขับรถเกิน 12 ชม./วัน
9. รวมภาษีมูลค่าเพิ่ม 7% และภาษีหัก ณ ที่จ่าย 3% (ค่าบริการเท่านั้น)
10. ค่าวีซ่าแบบกรุ๊ป (กรณีมีการยกเลิกวีซ่า ทางบริษัทฯ ขอสงวนสิทธิ์การคืนเงิน เนื่องจากเป็นโปรแกรมขึ้นจากทางบริษัทฯ)



อัตราค่าบริการนี้ ไม่รวม

1. ค่าทำหนังสือเดินทางไทย และเอกสารต่างตัวต่างๆ
2. ค่าใช้จ่ายอื่นๆ ที่นอกเหนือจากรายการระบุ อาทิเช่น ค่าอาหาร เครื่องดื่ม ค่าชักรีด ค่าโทรศัพท์ เป็นต้น
3. ค่าภาษีทุกรายการคิดจากยอดบริการ, ค่าภาษีเดินทาง (ถ้ามีการเรียกเก็บ)
4. ค่าภาษีน้ำมันที่สายการบินเรียกเก็บเพิ่มหลังจากทางบริษัทฯ ได้ออกตั๋วเครื่องบิน และได้ทำการขายโปรแกรมไปแล้ว
5. ค่าพนักงานยกกระเป๋าที่โรงแรม
6. **ค่าวีซ่าเดี่ยวชำระเพิ่มท่านละ 2,500 บาท**
7. **ขออนุญาตเก็บค่ากับโกด์วันแรก ณ สนามบิน ค่ากับโกด์ คนขับรถ ท่านละ 2,000 บาท หรือ 400 หยวน / ท่าน สำหรับหัวหน้าทัวร์แล้วแต่ ความประทับใจและน้ำใจจากท่าน**

หมายเหตุ

กรุณาอ่านศึกษารายละเอียดทั้งหมดก่อนทำการจอง เพื่อความถูกต้องและความเข้าใจตรงกันระหว่างท่านลูกค้าและบริษัทฯ และเมื่อท่านตกลงชำระเงินมัดจำหรือค่าทัวร์ทั้งหมดกับทางบริษัทฯ แล้ว ทางบริษัทฯ จะถือว่าท่านได้ยอมรับเงื่อนไขข้อตกลงต่างๆ ทั้งหมด

1. บริษัทฯ ขอสงวนสิทธิ์ที่จะเลื่อนการเดินทางหรือปรับราคาค่าบริการขึ้นในกรณีที่ผู้ร่วมคณะไม่ถึง 15 ท่าน
2. ค่าทัวร์สำหรับคนไทยที่ถือพาสปอร์ตไทยเท่านั้น
3. ขอสงวนสิทธิ์การเก็บค่าน้ำมันและภาษีสนามบินทุกแห่งเพิ่ม หากสายการบินมีการปรับขึ้นก่อนวันเดินทาง
4. บริษัทฯ ขอสงวนสิทธิ์ในการเปลี่ยนเที่ยวบิน โดยมีต้องแจ้งให้ทราบล่วงหน้าอันเนื่องจากสาเหตุต่างๆ
5. บริษัทฯ จะไม่รับผิดชอบใดๆ ทั้งสิ้น หากเกิดกรณีความล่าช้าจากสายการบิน, การยกเลิกบิน, การประท้วง, การนัดหยุดงาน, การก่อการจลาจล, ภัยธรรมชาติ, การนำสิ่งของผิดกฎหมาย ซึ่งอยู่นอกเหนือความรับผิดชอบของบริษัทฯ
6. บริษัทฯ จะไม่รับผิดชอบใดๆ ทั้งสิ้น หากเกิดสิ่งของสูญหาย อันเนื่องมาจากความประมาทของท่าน, เกิดจากการโจรกรรม และ อุบัติเหตุจากความประมาทของนักท่องเที่ยวเอง
7. เมื่อท่านตกลงชำระเงินมัดจำหรือค่าทัวร์ทั้งหมดกับทางบริษัทฯ แล้ว ทางบริษัทฯ จะถือว่าท่านได้ยอมรับเงื่อนไขข้อตกลงต่างๆ ทั้งหมด
8. รายการนี้เป็นเพียงข้อเสนอที่ต้องได้รับการยืนยันจากบริษัทฯ อีกครั้งหนึ่ง หลังจากได้สำรองโรงแรมที่พักในต่างประเทศเรียบร้อยแล้ว โดยโรงแรมจัดในระดับใกล้เคียงกัน ซึ่งอาจจะปรับเปลี่ยนตามที่ระบุในโปรแกรม
9. การจัดการเรื่องห้องพักรักษา เป็นสิทธิ์ของโรงแรมในการจัดห้องให้กับกรุ๊ปที่เข้าพัก โดยมีห้องพักรักษาสำหรับผู้สูบบุหรี่ / ปลอดบุหรี่ได้ โดยอาจจะขอเปลี่ยนห้องได้ตามความประสงค์ของผู้ที่พักรักษา ทั้งนี้ขึ้นอยู่กับความพร้อมให้บริการของโรงแรม และไม่สามารถรับประกันได้
10. กรณีผู้เดินทางต้องการความช่วยเหลือเป็นพิเศษ อาทิเช่น **ใช้วีซ่ากรณำแจ้งบริษัทฯ อย่างน้อย 14 วัน ก่อนการเดินทาง** มิฉะนั้น บริษัทฯ ไม่สามารถจัดการได้ล่วงหน้าได้
11. มีคฤหาสน์ พนักงานและตัวแทนของผู้จัด ไม่มีสิทธิ์ในการให้คำสัญญาใดๆ ทั้งสิ้นแทนผู้จัด นอกจากมีเอกสารลงนามโดยผู้มีอำนาจของผู้จัดกำกับเท่านั้น
12. ผู้จัดจะไม่รับผิดชอบและไม่สามารถคืนค่าใช้จ่ายต่างๆ ได้เนื่องจากเป็นการเหมาจ่ายกับตัวแทนต่างๆ ในกรณีที่ผู้เดินทางไม่ผ่านการพิจารณาในการตรวจคนเข้าเมือง-ออกเมือง ไม่ว่าจะเป็นกองตรวจคนเข้าเมืองหรือกรมแรงงานของทุกประเทศในรายการท่องเที่ยว อันเนื่องมาจากการกระทำที่ส่อไปในทางผิดกฎหมาย การหลบหนี เข้าออกเมือง เอกสารเดินทางไม่ถูกต้อง หรือ การถูกปฏิเสธในกรณีอื่นๆ

เลขที่บัญชีสำหรับชำระค่าบริการ

ชื่อบัญชี : บริษัท มีชรูมทราเวล จำกัด

 ธนาคารกสิกรไทย KASIKORN BANK 泰华农民银行	 ธนาคารกสิกรไทย (KBANK) , สาขาย่อย : เซ็นทรัลบางนา 2 เลขที่บัญชี : 664-2-23781-9 (ออมทรัพย์)
---	--



บัญชีพร้อมเพย์: 0105557025943



ชื่อบัญชี: บริษัท มีชรูมทราเวล จำกัด

สอบถามข้อมูลเพิ่มเติม
จกทัวริสต์ติดต่อ แผนกทัวริสต์บริษัท มีชรูมทราเวล จำกัด



02 105 6234



[@mushroomtravel](https://line.me/tv/@mushroomtravel)



tour@mushroomtravel.com



www.mushroomtravel.com

หรือ



สอบถาม/จองทัว Line

[@mushroomtravel](https://line.me/tv/@mushroomtravel)

*** รวบรวมไว้ในโปรแกรมทัวริสต์ เฉพาะส่วนค่าบริการการจองเท่านั้น**