

CHINA ZHANGJIAJIE 5Days 4Nights

ซุปตาร์...โลกทั้งใบ ให้นายจางเจียเจี๋ย

กำหนดการเดินทาง กันยายน - ธันวาคม 2567



เดินทาง
กันยายน - ธันวาคม 2567

ราคาเริ่มต้น
16,888

ไฮไลต์! อสังการกับแสงสีที่ ประตูลสวรรค์ ณ อุทยานเทียนเหมินซาน
กำหนดการเดินทาง: ZHANGJIAJIE ICE AND SNOW WORLD

 พักโรงแรมระดับ 4★ ทุกคืน  เมนูพิเศษ! กุ้งมังกร

DYGVZ1824 | **5** วัน | **4** คืน | **vietjetair.com** | Vietjet Air |  น้ำหนักกระเป๋า 20 kg.

- ★ ชมแสงสีสุดอลังการที่ ประตูสวรรค์ ณ อุทยานเทียนเหมินซาน
- ★ ชมหมู่บ้านโบราณในหุบเขา เมืองโบราณฝูหรงเจิ้น
- ★ ทำหนาวกับลานทิมะ ZHANGJIAJIE ICE AND SNOW WORLD
- ★ ขึ้น ยอดเขาเทียนเหมินซาน ด้วยกระเช้าที่ยาวที่สุดในโลก
- ★ เซ็คอินแลนด์มาร์คจางเจียเจี๋ยที่ ตึกมหัศจรรย์ 72



วันเดินทาง	ราคาผู้ใหญ่	พักเดี่ยว
02 – 06 กันยายน 2567	16,888	5,000
09 – 13 กันยายน 2567	16,888	5,000
16 – 20 กันยายน 2567	16,888	5,000
23 – 27 กันยายน 2567	17,888	5,000
30 กันยายน – 04 ตุลาคม 2567	18,888	5,000
07 – 11 ตุลาคม 2567	18,888	5,000
14 – 18 ตุลาคม 2567	18,888	5,000
21 – 25 ตุลาคม 2567	18,888	5,000
<i>(วันปิยมหาราช)</i>		
28 ตุลาคม – 01 พฤศจิกายน 2567	17,888	5,000
04 – 08 พฤศจิกายน 2567	17,888	5,000
11 – 15 พฤศจิกายน 2567	17,888	5,000
18 – 22 พฤศจิกายน 2567	17,888	5,000
25 – 29 พฤศจิกายน 2567	17,888	5,000
02 – 06 ธันวาคม 2567	19,888	5,000
<i>(วันพ่อแห่งชาติ)</i>		
09 – 13 ธันวาคม 2567	19,888	5,000
<i>(วันรัฐธรรมนูญ)</i>		
16 – 20 ธันวาคม 2567	18,888	5,000
23 – 27 ธันวาคม 2567	19,888	5,000
30 ธันวาคม 2567 – 03 มกราคม 2568 <i>(วันปีใหม่)</i>	23,888	5,000





ราคาไม่รวมค่าทิปมัคคุเทศก์ท้องถิ่น คนขับรถท้องถิ่น ตามธรรมเนียม

ท่านละ 1,500 บาท/ท่าน/ทริป (ยกเว้นเด็กต่ำกว่า 2 ขวบ)

สำหรับหัวหน้าทัวร์จากเมืองไทย (ตามความพึงพอใจในการบริการ)

****ราคาทัวร์สำหรับเด็กต่ำกว่า 2 ขวบ ท่านละ 3,000 บาท ****





CHINA

ชูปตาร์...โลกทั้งใบ ให้นายจางเจี๋ยเจี๋ย

DYGVZ1824

5 วัน 4 คืน

vietjetair.com

น้ำหนักกระเป๋า 20 kg.
ขึ้นเครื่องไม่เกิน 7 กก./ท่าน

BKK DYG

DYG BKK

เที่ยวบิน	ไฟล์ท	ออก	ถึง
ขาไป	VZ3694	16.00	20.20

เที่ยวบิน	ไฟล์ท	ออก	ถึง
ขากลับ	VZ3695	21.20	23.35

วันที่	โปรแกรมการท่องเที่ยว	อาหาร			ที่พัก
		เช้า	กลางวัน	เย็น	
1	<ul style="list-style-type: none"> ทำอากาศยานนานาชาติสุวรรณภูมิ • ทำอากาศยานต้าหยง จางเจี๋ยเจี๋ย • ตึกมหิศวรรษย์ 72 				IMPRESSION HOTE ★★★★ มาตรฐานจีนหรือเทียบเท่า
2	<ul style="list-style-type: none"> วังโบราณชนเผ่าตู่เจี๋ย • เมืองโบราณฝูหลงเจิ้น 				XIANGRONG HOTEL ★★★★ มาตรฐานจีนหรือเทียบเท่า
3	<ul style="list-style-type: none"> เมืองจางเจี๋ยเจี๋ย • ศูนย์บวดฝ่าเท้าและสมุนไพรจีน ยอดเขาเทียนเหมินซาน • ระเบียงกระจกหน้าผาลอยฟ้า • บันไดเลื่อนทะลุเขาประตูสวรรค์ • Option เสริม! ไร่วิ่งจอกขาว อสังหาระดับ 5 ดาว หรือไร่ ROMANTIC ZHANGJIEJIA 				JIN TIAN SHENG SHI HOTEL ★★★★ มาตรฐานจีนหรือเทียบเท่า
4	<ul style="list-style-type: none"> ศูนย์ผลิตภัณฑักหยก • ร้านชา • ZHANGJIAJIE ICE AND SNOW WORLD • Option เสริม! อุทยานจางเจี๋ยเจี๋ย • เมาอวตาร • ยืนลิฟท์แก้ว • สะพานหนึ่งใบใต้หิมะ 				JIN TIAN SHENG SHI HOTEL ★★★★ มาตรฐานจีนหรือเทียบเท่า
5	<ul style="list-style-type: none"> ศูนย์ผลิตภัณฑักยงพารา • พิพิธภัณฑ์ภาพเขียนหินทรายจวินเซิง • Option เสริม! สะพานกระจกจางเจี๋ยเจี๋ย • ทำอากาศยานต้าหยง • ทำอากาศยานนานาชาติสุวรรณภูมิ 				



ฝูหลงเจิ้น



ICE AND SNOW WORLD



ตึกมหิศวรรษย์ 72 ชั้น

*ทางบริษัทฯ ขอสงวนสิทธิ์ในการสืบโปรแกรมทัวร์ตามความเหมาะสมขึ้นอยู่กับสถานการณ์ปัจจุบัน โดยคำนึงถึงผลประโยชน์ของลูกค้าเป็นสำคัญ



วันแรก ทำอากาศยานนานาชาติสุวรรณภูมิ - ทำอากาศต้าหยง - จางเจียเจีย - ตึกมัทศจรรย์ 72

13.00 น. พร้อมกัน ณ **ทำอากาศยานนานาชาติสุวรรณภูมิ** อาคารผู้โดยสารขาออก ชั้น 4 เคาน์เตอร์สายการบิน **Thai Vietjet Air** โดยมีเจ้าหน้าที่บริษัทฯคอยต้อนรับอำนวยความสะดวกด้านเอกสาร

*น้ำหนักกระเป๋าโหลด 20 กก. และกระเป๋าถือขึ้นเครื่อง 7 กก. / ท่าน

*เนื่องจากเป็นเที่ยวบินเช่าเหมาลำที่นั่งอาจจะไม่ติดกันและไม่สามารถเลือกขงที่นั่งบนเครื่องบินได้ในขณะซึ่งเป็นไปตามเงื่อนไขสายการบิน

16.00 น. นำท่านเดินทางสู่ **เมืองจางเจียเจีย** ประเทศจีน โดยสายการบินไทยเวียตเจ็ทแอร์ เที่ยวบินที่ **VZ3694**

20.20 น. เดินทางถึง **ทำอากาศยานต้าหยง** ประเทศจีน และนำท่านสู่ขั้นตอนการตรวจคนเข้าเมืองและศุลกากร และนำท่านเข้าที่พัก

นำท่านชม **ตึกมัทศจรรย์ 72** แห่งเมืองจางเจียเจีย แลนด์มาร์คใหม่ล่าสุดที่เป็นเสมือนแม่เหล็กดึงดูดนักท่องเที่ยวและผู้มาเยือน ถูกสร้างขึ้นโดยนำเอาจุดเด่นของเมืองจางเจียเจียมารวมกัน โดยมีอาคารสูงที่สร้างจำลองถ้าประตูสวรรค์ บ้านยกพื้นโบราณที่เป็นบ้านพื้นเมืองของชาวถู่เจีย นอกจากนี้ ที่นี่ยังถูกออกแบบให้กลายเป็นแหล่งรวมของ รีสอร์ท โฮมสเตย์ ร้านอาหาร แพลสตรียูฟู้ด ผับบาร์ ร้านขายของที่ระลึก ที่ตกแต่งด้วยแสงสีสุดอลังการ



ที่พัก IMPRESSION HOTEL โรงแรม 4 ดาว หรือระดับเทียบเท่า

วันที่สอง ว่างโบราณชนเผ่าภูเขาเจีย - เมืองโบราณฝูหรงเจิ้น

เช้า บริการอาหารเช้า ณ ห้องอาหารของโรงแรม

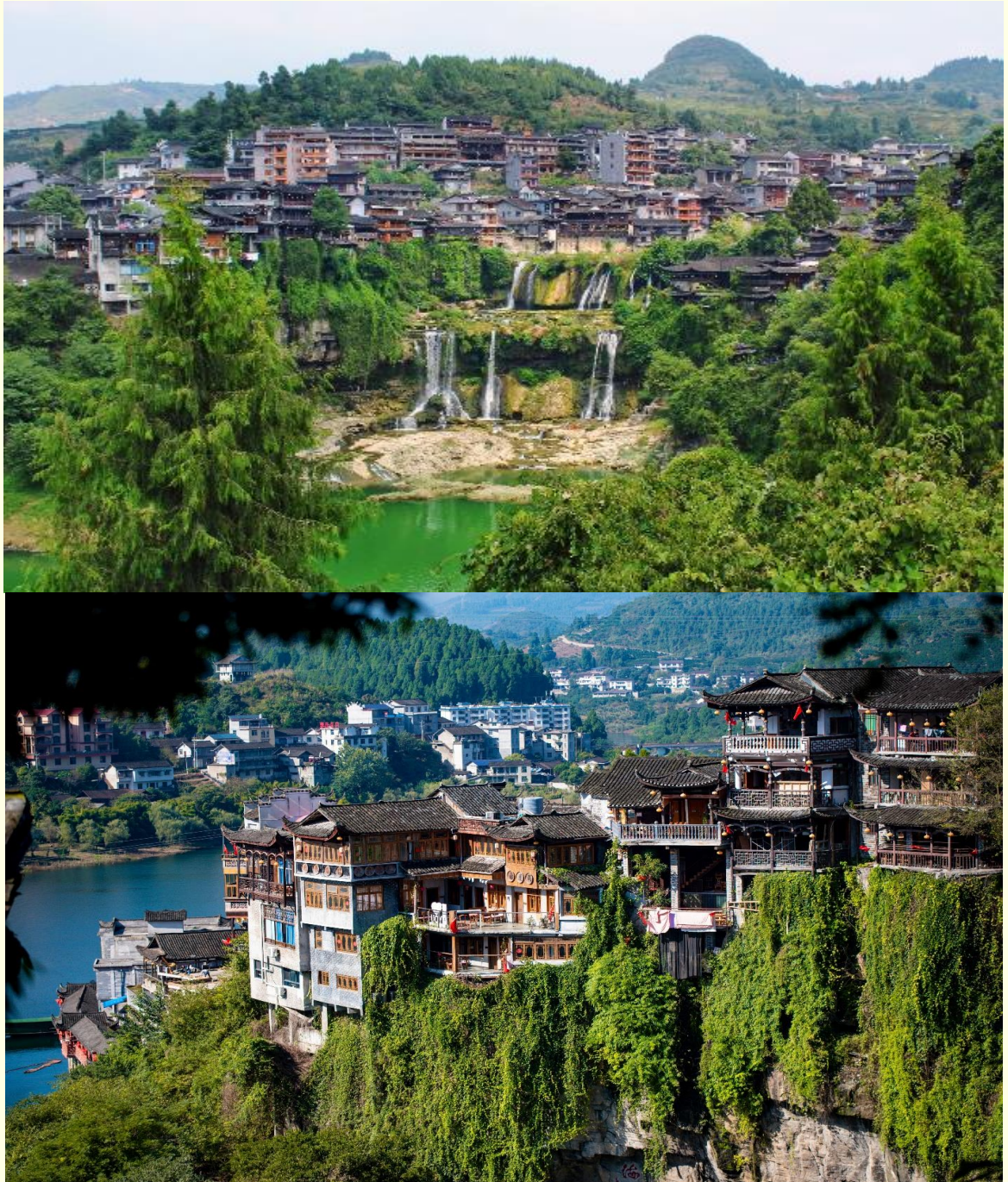
นำท่านเดินทางสู่ **เมืองโบราณวัฒนธรรมเผ่าภูเขาเจีย** เป็นเมืองโบราณแห่งเดียวที่ได้รับการอนุรักษ์ไว้อย่างดีในภูมิภาคตะวันตกเฉียงใต้ เป็นแหล่งกำเนิดและอารยธรรมโบราณของชาวภูเขาเจีย นอกจากนี้ยังมีโบราณวัตถุล้ำค่าทางวัฒนธรรมจำนวนมากหลงเหลืออยู่ในเมือง ซึ่งรู้จักกันในชื่อ "พระราชวังต้องห้ามในภาคใต้" อาคารส่วนใหญ่เป็นโครงสร้างไม้และหิน มีการแกะสลัก คานและทาสีอาคารอย่างงดงาม



นำท่านเดินทางสู่ **เมืองโบราณฝูหรงเจิ้น** ใช้เวลาเดินทางประมาณ 1 ชั่วโมง 30 นาที

เที่ยง รับประทานอาหารกลางวัน ณ ภัตตาคาร

เดินทางสู่ **เมืองโบราณฝูหรงเจิ้น** อยู่ในเขตปกครองตนเองเผ่าภูเขาเจียและเผ่าเหมียว เมืองเซียงซี มีประวัติศาสตร์อันยาวนาน 2,000 ปี ถูกขนานนามว่า เมืองแห่งน้ำตก เนื่องจากสถานที่แห่งนี้ตั้งอยู่บนภูเขาสูง รายล้อมด้วยสายน้ำที่ไหลผ่านบ้านเรือน อีกทั้งเป็นฉากในภาพยนตร์ เรื่อง Hibiscus Town ซึ่งสร้างชื่อเสียงให้กับภาพยนตร์และสถานที่แห่งนี้เป็นอย่างมาก



เมื่อพระอาทิตย์ตก ทิวทัศน์หมู่บ้านจะเปิดไฟประดับสร้างความสวยงามและมีชีวิตชีวา และ ตรงบริเวณน้ำตกจะเปิดไฟหลากสี สร้างความประทับใจให้แก่ผู้มาเยือนแบบมีรูปลักษณ์ *ให้ท่านได้สัมผัสบรรยากาศของเมืองในช่วงเวลาหัวค่ำ พบกับแสง สี ที่ประดับอยู่เรียงทั่วเมืองโบราณผู่หลงเจิน*



คำ **รับประทานอาหารค่ำ ณ ภัตตาคาร**

ที่พัก **XIANGRONG HOTEL** โรงแรม 4 ดาว หรือระดับเทียบเท่า

วันที่สาม เมืองจางเจียเจี๋ย - ศูนย์วนผาเท้าและสมุนไพรจีน - ยอดเขาเทียนเหมินชาน + ระเบียงกระจกหน้าผาลอยฟ้า + บันไดเลื่อนทะเลสาบประตูลี - Option เสริม! โซว์จิ้งจอกขาว อลังการระดับ 5 ดาว หรือโซว์ ROMANTIC ZHANGJIEJIA

เช้า บริการอาหารเช้า ณ ห้องอาหารของโรงแรม

นำท่านเดินทางกลับสู่ เมืองจางเจียเจี๋ย ใช้เวลาเดินทางประมาณ 1 ชั่วโมง 30 นาที

จากนั้นนำท่านสู่ ศูนย์วนผาเท้าและสมุนไพรจีน ชมการสาธิตการนวดเท้า และแช่เท้าด้วยยาสมุนไพรจีนโบราณ ซึ่งเป็นอีกวิธีหนึ่งในการผ่อนคลายความเครียด ปรับสมดุลให้การไหลเวียนของโลหิตด้วยวิธีธรรมชาติ

เที่ยง รับประทานอาหารกลางวัน ณ ภัตตาคาร เมนู สุกี้เห็ด

นำท่านพิชิต ยอดเขาเทียนเหมินชาน ขึ้นกระเช้าที่ยาวที่สุดในโลก (กระเช้ามีความยาวถึง 7.5 กิโลเมตร) อยู่สูงเหนือระดับน้ำทะเล 1,518 เมตร ขณะที่นั่งกระเช้าขึ้นเราสามารถชื่นชมทัศนียภาพที่สวยงามของภูเขาที่มีความอลังการแห่งนี้ สามารถมองเห็นประตูลีซึ่งเป็น โพรงหินขนาดใหญ่บนยอดเขา มองเห็นความคดเคี้ยวของเส้นทาง 99 โค้ง และภูเขาสูงใหญ่มากมายที่ตั้งตระหง่านเสียดฟ้า

หากกระเช้าปิดซ่อมปรับปรุง ทางบริษัทฯ ขอสงวนสิทธิ์ไม่คืนเงินทุกกรณี โดยไม่ต้องแจ้งให้ทราบล่วงหน้า ทั้งนี้ การเปิด-ปิดให้บริการของกระเช้า ขึ้นอยู่กับสภาพอากาศ ทางบริษัทฯ จะคำนึงถึงความปลอดภัยของนักท่องเที่ยวเป็นสำคัญ (รวมค่ารถอุทยาน ค่ากระเช้า และค่าบันไดเลื่อนแล้ว ซึ่งในวันเดินทางอาจจะมีการสลับปรับเปลี่ยนการขึ้น/ลง)



และให้ท่านได้สัมผัสประสบการณ์การเดินทางบนพื้นกระจกใสของ **ระเบียงกระจกใสเลียบน้ำผา**



จากนั้นนำท่านสู่ **โพรงประตูสวรรค์** โดยบันไดเลื่อนที่สร้างขึ้นโดยการเจาะทะลุภูเขาที่มีความสูงถึง 7 ชั้น เขาเทียนเหมินซึ่งหาดูได้ยากตามแหล่งท่องเที่ยวต่างๆทั่วโลก บริเวณนี้ ท่านจะได้ถ่ายภาพ ประตูสวรรค์ อย่างใกล้ชิด **พิเศษ!!** สัมผัสบรรยากาศประตูสวรรค์ในเวลากลางวัน พบกับแสงสีสุดอลังการ

ในกรณีที่ไม่มีไฟเปิดของบริเวณประตูสวรรค์ เนื่องจากเหตุผลทางสภาพอากาศ หรือเหตุผลด้านอื่นๆ ทางบริษัทขอสงวนสิทธิ์ในการไม่รับผิดชอบใดๆ และไม่มีโปรแกรมอื่นทดแทน



ท่านสามารถเลือกซื้อ Option เสริม! **โชว์จิ้งจอกขาว** การแสดงนางจิ้งจอกขาว เป็นเรื่องราวความรักของนางจิ้งจอกขาวที่แปลงร่างเป็นมนุษย์และตกหลุมรักกับชายตัดฟัน จัดขึ้นภายในอุทยานจางเจียเจี้ย การแสดงนางจิ้งจอกขาวนี้เป็นการแสดงที่จัดขึ้นกลางแจ้งโดยใช้ทิวเขาธรรมชาติเป็นฉากหลังในการแสดง

ในกรณีที่โชว์จิ้งจอกขาวไม่เปิดการแสดง ซึ่งในทุกๆปีจะมีการปิดปรับปรุงช่วงปลายเดือนพฤศจิกายน-ต้นเดือนเมษายน ทางบริษัทขออนุญาตปรับการเสนอ Option เป็น โชว์ Romantic Zhangjiajie

ราคาทัวร์นี้ยังไม่รวมค่าบริการเข้าดูโชว์ สำหรับท่านที่สนใจ จะมีค่าบริการท่านละ 400 หยวน (ราคานี้สำหรับ 10 ท่านขึ้นไป หากผู้ซื้อ Option ไม่ถึง 10 ท่าน ราคาจะมีการเปลี่ยนแปลง หรืออาจมีการนำเสนอทางเลือก Option อื่นๆเพิ่มเติม ทั้งนี้จะเป็นไปตามดุลยพินิจของไกด์ท้องถิ่น)

ค่า **รับประทานอาหารค่ำ ณ ภัตตาคาร เมนู บุฟเฟ่ต์ปิ้งย่าง**

ที่พัก JIN TIAN SHENG SHI HOTEL โรงแรม 4 ดาว หรือระดับเทียบเท่า

วันที่สี่ ศูนย์ผลิตภัณฑ์หยก - ร้านอาหาร - ZHANGJIAJIE ICE AND SNOW WORLD - *Option เสริม! อุทยานจางเจียเจี้ย + เขาวงกต + ขึ้นลิฟท์แก้ว - สะพานหนึ่งในได้หล้า*

เช้า **บริการอาหารเช้า ณ ห้องอาหารของโรงแรม**

จากนั้นนำท่าน **ศูนย์ผลิตภัณฑ์หยก** เครื่องประดับที่นิยมกันอย่างแพร่หลายตามความเชื่อของคนชาวจีน โดยเฉพาะความเชื่อเกี่ยวกับการใส่หยกเป็นเครื่องประดับจะช่วยเสริมให้มีอำนาจ ช่วยให้มีความเจริญก้าวหน้า และความเจริญรุ่งเรือง อีกทั้งยังช่วยสร้างสมดุลให้เกิดขึ้นได้ทั้งร่างกายและจิตใจ รวมไปถึงการช่วยเสริมพลังให้ร่างกายแข็งแรง

นำท่านเดินทางสู่ **ร้านอาหาร** เครื่องดื่มที่นิยมกันอย่างแพร่หลายตามความเชื่อของคนชาวจีนซึ่งมีมาตั้งแต่สมัยโบราณ

นำท่านไป **ZHANGJIAJIE ICE AND SNOW WORLD** ดินแดนหิมะที่มีพื้นที่กว่า 200 ไร่ ภายในถูกปกคลุมไปด้วยน้ำแข็งและหิมะ มีกิจกรรมหลากหลาย เช่น ห่วงยางสไลเดอร์หิมะ, การเล่นหิมะ, BUMPER CAR และอื่น ๆ และยังมีการแสดง FANTASTIC SNOW WORLD ให้ท่านสัมผัสบรรยากาศที่ปกคลุมไปด้วยหิมะได้ตลอดทั้งปี



เที่ยง รับประทานอาหารกลางวัน ณ ภัตตาคาร

ท่านสามารถเลือกซื้อ Option เสริม! อุทยานจางเจียเจี้ย เปลี่ยนนั่งรถอุทยานนำท่านสู่ **เขาวงกต** โดย ลิฟท์แก้วไปหลง เป็นลิฟท์แก้วแห่งแรกของเอเชียที่สร้างขึ้นเทียบหน้าผาสูงชัน มีความสูง 326 เมตร ท่านจะได้ตื่นตาตื่นใจกับยอดเขาฮาลิลูย่า มีความสูงถึง 1,250 เมตร ชมทิวทัศน์อันสวยงามที่สุดแสนประทับใจ ของจางเจียเจี้ยทั้งด้านทิศตะวันออก ทิศใต้และทิศตะวันตกของเขาเทียนจื่อชานนั้นเต็มไปด้วยผาสูงชัน เหวลึก และป่าหิน หินยักษ์ในรูปลักษณ์ต่างๆ ยืนตระหง่านค้ำฟ้า



นำชม **เทียนเสี้ยต้ออเฉียว สะพานหนึ่งในใต้หล้า** ในจางเจียเจี้ยที่มีทัศนียภาพสวยงาม รายล้อมด้วยหมอกขุนเขาซึ่งภาพยนตร์ฮอลลีวู้ดชื่อดังเรื่อง " อวตาร " ได้นำวิวบางส่วนของขุนเขามาเป็นฉากในการถ่ายทำภาพยนตร์เรื่องดังกล่าว ท่านจะได้เพลิดเพลินกับทิวทัศน์อันสวยงามที่แสนประทับใจ

ราคาทัวร์นี้ยังไม่รวมค่าบริการเข้าอุทยาน สำหรับท่านที่สนใจ จะมีค่าบริการท่านละ 680 หยวน (ราคานี้สำหรับ 10 ท่านขึ้นไป หากผู้ซื้อ Option ไม่ถึง 10 ท่าน ราคาจะมีการเปลี่ยนแปลง หรืออาจมีการนำเสนอทางเลือก Option อื่นๆเพิ่มเติม ทั้งนี้จะเป็นไปตามดุลยพินิจของไกด์ท้องถิ่น)



ค่า **รับประทานอาหารค่ำ ณ ภัตตาคาร**

ที่พัก **JIN TIAN SHENG SHI HOTEL** โรงแรม 4 ดาว หรือระดับเทียบเท่า

วันที่ทำ ศูนย์ผลิตภัณฑ์ยางพารา - พิพิธภัณฑ์ภาพเขียนหินทรายจวินเชิง - *Option เสริม! สะพานกระจกจากเจ็ยเจ็ย* - ทำ
อากาศยานต่ำหยง - ทำอากาศยานนานาชาติสุวรรณภูมิ

เช้า บริการอาหารเช้า ณ ห้องอาหารของโรงแรม

นำท่านเดินทางสู่ **ศูนย์ผลิตภัณฑ์ยางพารา** ให้ท่านได้เลือกชมสินค้าและผลิตภัณฑ์เครื่องนอนเพื่อสุขภาพต่างๆที่
ผลิตจากยางพารา

นำท่านเดินทางกลับสู่เมืองจางเจ็ยเจ็ย นำท่านชม **พิพิธภัณฑ์ภาพเขียนหินทรายจวินเชิง** สถานที่จัดแสดงผลงาน
ทางศิลปะท้องถิ่นยอดเยี่ยม ที่สร้างชื่อเสียงให้เมืองจางเจ็ยเจ็ย

เที่ยง รับประทานอาหารกลางวัน ณ ภัตตาคาร

ท่านสามารถเลือกซื้อ Option เสริม! สะพานกระจกจากเจ็ยเจ็ย ที่ถูกสร้างครอบหุบเขาที่สูงที่สุดในโลก สะพาน
กระจกจากเจ็ยเจ็ย ในเขตอุทยานแกรนด์แคนยอน ทำท่าย่านด้วยการเดินผ่านสะพานพื้นกระจกไม้ที่มีความสูง
จากพื้น 980 ฟุต โดยมีความยาวของสะพาน 400 เมตร สามารถรองรับนักท่องเที่ยวได้คราวละ 800 คนพร้อมกัน
สะพานนี้เป็นอีกหนึ่งไฮไลท์สำหรับผู้มาเยือนจางเจ็ยเจ็ย

***ราคาทัวร์นี้ยังไม่รวมค่าบริการค่าเช่า สำหรับท่านที่สนใจ จะมีค่าบริการท่านละ 400 หยวน (ราคานี้สำหรับ 10
ท่านขึ้นไป หากผู้ซื้อ Option ไม่ถึง 10 ท่าน ราคาจะมีการเปลี่ยนแปลง หรืออาจมีการนำเสนอทางเลือก Option
อื่นๆเพิ่มเติม ทั้งนี้จะเป็นไปตามดุลยพินิจของไกด์ท้องถิ่น)***





คำ รับประทานอาหารค่ำ ณ ภัตตาคาร **เมนูพิเศษ!! กุ้งมังกร (เสิร์ฟโต๊ะละ 1 ตัว)**

สมควรแก่เวลานัดหมาย พาทุกท่านเดินทางสู่ **ท่าอากาศยานต้าหยง** เพื่อเดินทางกลับประเทศไทย

21.20 น. นำท่านเดินทางสู่ **ประเทศไทย** โดยสายการบินไทยเวียตเจ็ทแอร์ เที่ยวบินที่ **VZ3695**

23.35 น. เดินทางถึง **ท่าอากาศยานนานาชาติสุวรรณภูมิ** ประเทศไทย โดยสวัสดิภาพ พร้อมความประทับใจ

+++++

หมายเหตุ : เนื่องจากการจองทัวร์ล่วงหน้า ณ วันเดินทางจริง อาจจะมีเหตุการณ์ที่ทำให้ไฟล์ทบินล่าช้า หรือเปลี่ยนแปลงเวลาบิน หากท่านใดมีไฟล์ทบินภายในประเทศหรือต่างประเทศก่อนหรือหลังจากการเดินทาง โปรดสำรองเวลาในการจองตั๋วเครื่องบินไว้อย่างต่ำ 4-5 ชั่วโมง ทั้งนี้เพื่อประโยชน์ของตัวเอง ทางบริษัทจะไม่รับผิดชอบค่าใช้จ่ายที่เกิดขึ้นในส่วนของตั๋วเครื่องบินที่ไม่เกี่ยวข้องกับโปรแกรมทัวร์

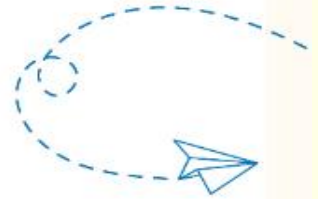
บริษัทขอสงวนสิทธิ์ : ทางบริษัทฯ ขอสงวนสิทธิ์ในการสลับโปรแกรมทัวร์ตามความเหมาะสม โดยไม่แจ้งให้ทราบล่วงหน้า อันเนื่องมาจากเหตุการณ์ต่าง ๆ ที่อาจเกิดขึ้นจากเหตุสุดวิสัยเช่น เหตุการณ์ทางธรรมชาติ การเมือง สภาพการจราจรทั้งทางบกและทางอากาศ สถานะห้องพักของแต่ละโรงแรม รวมไปถึงสภาพอากาศที่ไม่เอื้ออำนวย ทั้งนี้ทางเราจะคำนึงถึงความปลอดภัยและผลประโยชน์ของลูกค้าเป็นสำคัญ และการบริการของรถบัสนำเที่ยวตามกฎหมายของประเทศจีนสามารถให้บริการวันละ 10 ชั่วโมง อาจอาจเพิ่มเวลาได้โดยมีคักุเทศก์และคนขับจะเป็นผู้บริหารเวลาตามความเหมาะสม ทั้งนี้ขึ้นอยู่กับสภาพการจราจรในวันเดินทางนั้น ๆ เป็นหลัก จึงขอสงวนสิทธิ์ในการปรับเปลี่ยนเวลาท่องเที่ยวตามสถานที่ในโปรแกรมการเดินทาง





✓ อัตราค่าบริการรวม

- ค่าตัวเครื่องบินไป-กลับตามรายการที่ระบุ รวมถึงค่าภาษีสนามบิน และค่าภาษีน้ำมัน (รวมน้ำหนักกระเป๋าถือขึ้นเครื่องท่านละ 7kg และโหลดใต้ท้องเครื่อง ท่านละ 20kg)
- ค่ารถโค้ชปรับอากาศ
- โรงแรมที่พักตามที่ระบุ หรือเทียบเท่า (พัก 2-3 ท่าน/ห้อง)
- ค่าธรรมเนียมเข้าชมสถานที่ต่าง ๆ ตามรายการที่ระบุ
- ค่าอาหาร ตามรายการที่ระบุ
- ค่าวีซ่าแบบกรุปท่องเที่ยวเข้าประเทศจีน (สำหรับพาสปอร์ตไทย และเดินทางไป-กลับพร้อมกรุปเท่านั้น)
- ค่าเบี้ยประกันอุบัติเหตุในการเดินทางท่องเที่ยว วงประกันท่านละ 1,000,000 บาท (เงื่อนไขตามกรมธรรม์)
- ภาษีมูลค่าเพิ่ม 7 % (เฉพาะค่าบริการ)
- ภาษีหัก ณ ที่จ่าย 3 % (เฉพาะค่าบริการ)



× อัตราค่าบริการไม่รวม

- ค่าใช้จ่ายส่วนตัวของผู้เดินทาง อาทิ ค่าทำหนังสือเดินทาง ค่าโทรศัพท์ ค่าอาหาร เครื่องดื่ม ค่าช้อปปิ้ง ค่ามินิบาร์ในห้องและค่าพาหนะต่าง ๆ ที่มีได้ระบุในรายการ
- ค่าธรรมเนียมวีซ่าเดี่ยวเข้าประเทศจีน กรณีทางรัฐบาลจีนประกาศยกเลิกวีซ่ากรุปท่องเที่ยว ผู้เดินทางจะต้องเสียค่าใช้จ่ายในการทำวีซ่าเพิ่ม ท่านละ **1,000** บาท
- ค่าธรรมเนียมวีซ่าเข้าประเทศจีนสำหรับชาวต่างชาติ ที่ไม่ได้รับการงดเว้นวีซ่าเข้าประเทศจีน
- ค่าธรรมเนียมในกรณีที่กระเป๋าสัมภาระที่มีน้ำหนักเกินกว่าที่สายการบินนั้น ๆ กำหนด หรือสัมภาระใหญ่เกินขนาดมาตรฐาน
- ค่าภาษีน้ำมัน ที่สายการบินเรียกเก็บเพิ่ม หลังจากทางบริษัทฯ ได้ออกตัวเครื่องบินไปแล้ว
- ค่าทิปมัคคุเทศก์, คนขับรถ, **1,500** บาท/ท่าน/ทริป, ค่าทิปหัวหน้าทัวร์ แล้วแต่ความพึงพอใจของท่าน





เงื่อนไขการจอง และ การชำระเงิน

- **ชำระมัดจำท่านละ 10,000 บาท** หลังจากที่ท่านส่งเอกสารการจอง 3 วัน กรณีลูกค้าทำการจองก่อนวันเดินทางภายใน 30 วัน ทางบริษัทขอสงวนสิทธิ์ในการเก็บค่าทัวร์เต็มจำนวน
- ส่วนที่เหลือ ชำระก่อนวันเดินทางอย่างน้อย 30 วัน
- หากไม่ชำระมัดจำตามที่กำหนด ขออนุญาตตัดที่นั่งให้ลูกค้าท่านอื่นที่รออยู่
- หากชำระไม่ครบตามจำนวน บริษัทถือว่าท่านยกเลิกการเดินทางโดยอัตโนมัติ โดยไม่มีเงื่อนไข
- เมื่อท่านชำระเงินไม่ว่าจะทั้งหมดหรือบางส่วน ทางบริษัทฯถือว่าท่านได้ยอมรับเงื่อนไขและข้อตกลงต่างๆที่ได้ระบุไว้ทั้งหมดนี้แล้ว
- หากชำระเงินในแต่ละส่วนแล้ว โปรดส่งสำเนาการโอนเงิน มาทางอีเมลล์ของเซลล์ที่ท่านติดต่อ
- ส่งรายชื่อสำรองที่นั่ง ผู้เดินทางต้องส่งสำเนาหนังสือเดินทาง (Passport) หากไม่ส่งสำเนาหนังสือเดินทาง (Passport) มาให้ ทางบริษัทฯขอสงวนสิทธิ์ไม่รับผิดชอบค่าเสียหายอันเกิดจากความผิดพลาดจากการสะกดชื่อ-นามสกุล และอื่นๆ เพื่อใช้ในการจองตั๋วเครื่องบินทั้งสิ้น

หมายเหตุ : โปรดตรวจสอบ Passport : จะต้องมีอายุคงเหลือ ณ วันเดินทางมากกว่า 6 เดือนขึ้นไป และเหลือหน้ากระดาษอย่างต่ำ 2 หน้าหากไม่มั่นใจโปรดสอบถามเจ้าหน้าที่



เงื่อนไขยกเลิกการจอง

- ยกเลิกก่อนการเดินทาง ตั้งแต่ 30 วันขึ้นไป คืนเงินค่าทัวร์โดยหักค่าใช้จ่ายที่เกิดขึ้นจริง ในกรณีที่วันเดินทางตรงกับวันหยุดนักขัตฤกษ์ ต้องยกเลิกก่อน 45 วัน
- ยกเลิกก่อนการเดินทาง 15-29 วัน คืนเงิน 50% ของค่าทัวร์ หรือหักค่าใช้จ่ายตามจริง เช่น ค่ามัดจำตัวเครื่องบิน โรงแรม และค่าใช้จ่ายจำเป็นอื่นๆ
- ยกเลิกก่อนการเดินทาง น้อยกว่า 15 วัน ขอสงวนสิทธิ์ไม่คืนเงินค่าทัวร์ที่ชำระแล้วทั้งหมด
- หากมีการยกเลิกการเดินทางโดยไม่ใช้ความผิดของบริษัททัวร์ ทางบริษัทขอสงวนสิทธิ์ไม่รับผิดชอบ และ คืนค่าทัวร์ส่วนใดส่วนหนึ่งให้ท่านได้ไม่ว่ากรณีใด ๆ ทั้งสิ้น เช่น สถานกฏตปฏิสรรวิชา ด้านตรวจคนเข้าเมือง นโยบายห้ามเข้าออกประเทศฯลฯ
- กรณีต้องการเปลี่ยนแปลงผู้เดินทาง (เปลี่ยนชื่อ) จะต้องแจ้งให้ทางบริษัททราบล่วงหน้า อย่างน้อย 21 วัน ก่อนออกเดินทาง กรณีแจ้งหลังจากเจ้าหน้าที่ออกเอกสารเรียบร้อยแล้ว ไม่ว่าส่วนใดส่วนหนึ่ง ทางบริษัทขอสงวนสิทธิ์ในการเรียกเก็บค่าใช้จ่ายที่เกิดขึ้นจริงทั้งหมด ทั้งนี้ขึ้นอยู่กับช่วงพีเรียดวันที่เดินทาง และกระบวนการของแต่ละคณะ เป็นสำคัญด้วย กรุณาสอบถามกับเจ้าหน้าที่เป็นกรณีพิเศษ
- กรณีต้องการเปลี่ยนแปลงพีเรียดวันเดินทาง (เลื่อนวันเดินทาง) ทางบริษัทขอสงวนสิทธิ์ในการหักค่าใช้จ่ายการดำเนินการต่าง ๆ ที่เกิดขึ้นจริงสำหรับการดำเนินการจองครั้งแรก ตามจำนวนครั้งที่เปลี่ยนแปลง ไม่ว่ากรณีใดๆทั้งสิ้น

หมายเหตุ : กรุณาอ่านศึกษารายละเอียดทั้งหมดก่อนทำการจอง เพื่อความถูกต้องและความเข้าใจตรงกันระหว่างท่านลูกค้าและบริษัท)





เงื่อนไขและรายละเอียดเพิ่มเติม

1. กรณีผู้ร่วมคณะยินดีที่จะเดินทางน้อยกว่า 15 ท่านทางบริษัทสงวนสิทธิ์ ไม่มีหัวหัวหน้าทัวร์ (มีไกด์ท้องถิ่นตลอดการเดินทางที่ประเทศจีน)
2. ขอสงวนสิทธิ์การเก็บค่าน้ำมันและภาษีสนามบินทุกแห่งเพิ่ม หากสายการบินมีการปรับขึ้นก่อนวันเดินทาง
3. บริษัทฯ ขอสงวนสิทธิ์ในการเปลี่ยนเที่ยวบิน โดยมีต้องแจ้งให้ทราบล่วงหน้าอันเนื่องจากสาเหตุต่างๆ
4. บริษัทฯ จะไม่รับผิดชอบใดๆ ทั้งสิ้น หากเกิดกรณีความล่าช้าจากสายการบิน, การยกเลิกบิน, การประท้วง, การนัดหยุดงาน, การก่อการจลาจล, ภัยธรรมชาติ, การนำส่งของผิดกฎหมาย ซึ่งอยู่นอกเหนือความรับผิดชอบของบริษัทฯ
5. บริษัทฯ จะไม่รับผิดชอบใดๆ ทั้งสิ้น หากเกิดสิ่งของสูญหายอันเนื่องเกิดจากความประมาทของท่าน, เกิดจากการโจรกรรม และ อุบัติเหตุจากความประมาทของนักท่องเที่ยวเอง
6. เมื่อท่านตกลงชำระเงินมัดจำหรือค่าทัวร์ทั้งหมดกับทางบริษัทฯ แล้ว ทางบริษัทฯ จะถือว่าท่านได้ยอมรับเงื่อนไขข้อตกลงต่างๆ ทั้งหมด
7. รายการนี้เป็นเพียงข้อเสนอที่จำเป็นต้องได้รับการยืนยันจากบริษัทฯ อีกครั้งหนึ่ง หลังจากได้สำรองโรงแรมที่พักในต่างประเทศเรียบร้อยแล้ว โดยโรงแรมจัดในระดับใกล้เคียงกัน ซึ่งอาจจะปรับเปลี่ยนตามที่ระบุในโปรแกรม
8. การจัดการเรื่องห้องพัก เป็นสิทธิของโรงแรมในการจัดห้องพักให้กับกรุ๊ปที่เข้าพัก โดยมีห้องพักสำหรับผู้สูบบุหรี่/ปลอดบุหรี่ได้ โดยอาจจะขอเปลี่ยนห้องได้ตามความประสงค์ของผู้ที่เข้าพัก ทั้งนี้ขึ้นอยู่กับความพร้อมให้บริการของโรงแรม และไม่สามารถรับประกันได้
9. กรณีผู้เดินทางต้องการความช่วยเหลือเป็นพิเศษ อาทิเช่น **ใช้วีซ่าเชงเก้น กรุณาแจ้งบริษัทฯ อย่างน้อย 7 วันก่อนการเดินทาง** มิฉะนั้นบริษัทฯ ไม่สามารถจัดการได้ล่วงหน้าได้
10. มีคคุเทศก์ พนักงานและตัวแทนของผู้จัดไม่มีสิทธิในการให้คำสัญญาใด ๆ ทั้งสิ้นแทนผู้จัด นอกจากมีเอกสารลงนามโดยผู้มีอำนาจของผู้จัดกำกับเท่านั้น
11. ผู้จัดจะไม่รับผิดชอบและไม่สามารถคืนค่าใช้จ่ายต่างๆ ได้เนื่องจากการเป็นการเหมาจ่ายกับตัวแทนต่างๆ ในกรณีที่ผู้เดินทางไม่ผ่านการพิจารณาในการตรวจคนเข้าเมือง-ออกเมือง ไม่ว่าจะเป็นกองตรวจคนเข้าเมืองหรือกรมแรงงานของทุกประเทศในรายการท่องเที่ยว อันเนื่องมาจากการกระทำที่ส่อไปในทางผิดกฎหมาย การหลบหนี เข้าออกเมือง เอกสารเดินทางไม่ถูกต้อง หรือ การถูกปฏิเสธในกรณีอื่น ๆ





เงื่อนไขและรายละเอียดเพิ่มเติม

12. สภาพการจราจรในช่วงวันเดินทางตรงกับวันหยุดเทศกาลของประเทศจีนหรือวันเสาร์อาทิตย์ รถอาจจะติด อาจทำให้เวลาในการท่องเที่ยว และช้อปปิ้งแต่ละสถานที่น้อยลง โดยเป็นดุลยพินิจของมัคคุเทศก์ และคนขับรถในการบริหารเวลา ซึ่งอาจจะขอความร่วมมือจากผู้เดินทางในบางครั้งที่ต้องเร่งรีบ เพื่อให้ได้ท่องเที่ยวตามโปรแกรม
13. บริการน้ำดื่ม 1 ขวด/ท่าน/วัน
14. การบริการของรถบัสนำเที่ยวตามกฎหมายของประเทศจีนสามารถให้บริการวันละ 10 ชั่วโมง ในวันนั้นๆมีอาจเพิ่มเวลาได้ โดยมีมัคคุเทศก์และคนขับจะเป็นผู้บริหารเวลาตามความเหมาะสม ทั้งนี้ขึ้นอยู่กับสภาพการจราจรในวันเดินทางนั้นๆเป็นหลัก จึงขอสงวนสิทธิ์ในการปรับเปลี่ยนเวลาท่องเที่ยวตามสถานที่ในโปรแกรมการเดินทาง
15. ในกรณีที่พาสปอร์ตของท่านชำรุด หรือมีตราปั๊มใดๆที่ไม่เกี่ยวข้องกับการเดินทาง และสายการบินแจ้งว่าไม่สามารถใช้เดินทางได้ ทางบริษัทขอสงวนสิทธิ์ในการคืนเงินไม่ว่ากรณีใดๆ เนื่องจากทางบริษัทได้มีการชำระค่าใช้จ่ายในการเดินทางทั้งหมดไปเรียบร้อยแล้ว
16. สำหรับผู้ที่เคยเดินทางไปประเทศข้างต้นนี้ (อิสราเอล อัฟกานิสถาน ปากีสถาน อุซเบกิสถาน ทาจิกิสถาน เติร์กเมนิสถาน คาซัคสถาน อิรัก อิหร่าน ฮังการี ซีเรีย ซาอุดีอาระเบีย เลบานอน อินเดีย ศรีลังกา ลิเบีย ซูดาน แอลจีเรีย ไนจีเรีย ตุรกี เยเมน โอมาน จอร์แดน โชมานีเรีย) ควรตรวจเช็คสถานะก่อนจองทัวร์อีกครั้ง ในกรณีที่หากไม่สามารถทำวีซ่าได้ จะต้องทำวีซ่าเดี่ยวเท่านั้น



เลขที่บัญชีสำหรับชำระค่าบริการ

ชื่อบัญชี : บริษัท มีชมรมทราเวล จำกัด

 ธนาคารกสิกรไทย KASIKORN BANK 泰华农民银行	 ธนาคารกสิกรไทย (KBANK) , สาขาย่อย : เซ็นทรัลบางนา 2 เลขที่บัญชี : 664-2-23781-9 (ออมทรัพย์)
-----------------------------------------------------------------------------------------------------------------------------	--------------------------------------------------------------------------------------------------------------------------------------------------------------------------------------------



บัญชีพร้อมเพย์: 0105557025943



ชื่อบัญชี: บริษัท มีชมรมทราเวล จำกัด

สอบถามข้อมูลเพิ่มเติม
จอยกั๋วร้ตักต้อ แผนกกั๋วร้บริษัท มีชมรมทราเวล จำกัด



02 105 6234



[@mushroomtravel](https://line.me/tv/@mushroomtravel)



tour@mushroomtravel.com



www.mushroomtravel.com

หรือ



สอบถาม/จอยกั๋วทวง Line

[@mushroomtravel](https://line.me/tv/@mushroomtravel)

*** รวมภาชีในโปรแกรมกั๋วร้ เฉพาะส่วนค่าบริการการจอยกั๋วเท่านั้น**