



**TVZ255**  
4วัน 3คืน

ทั้งใจ  
**Taiwan**  
ไทเป ไทจง ทะเลสาบสุริยอันจินทรา

เมนูพิเศษ! ปลาประจานาธิบดี

เดินทาง  
สิงหาคม - ตุลาคม 2567  
สายการบิน VIETJET AIR (VZ)  
**vietjet Air.com** น้ำหนักกระเป๋า 20 KG

เริ่มต้นเพียง  
**14,888.-**

พิเศษปัก!! หนานโถว - เกาหยวน - ไทเป

ล่องเรือทะเลสาบสุริยอันจินทรา อนุสรณ์สถานเจียง ไคเช็ก  
ไทเป 101 หมู่บ้านโบราณจิวเฟิ่น ห้างสมุดเกาหยวน วัดหลงซาน  
วัดเหินหู่ หมู่บ้านชาวมงฮากสี  
ช้อปปิ้งย่านดังซีเหมินติง ตลาดกลางคืนจงลี่

■ FLIGHT:



BKK — TPE

TPE — BKK

เที่ยวบิน	เวลาออก	เวลาถึง
VZ562	09.45	14.35

เที่ยวบิน	เวลาออก	เวลาถึง
VZ563	16.00	18.45



e-Commerce No. 0105557025943



## TVZ255 ทึ่งใจ Taiwan ไทเป ไทจง ทะเลสาบสุริยันจันทรา 4วัน 3คืน

ล่องเรือทะเลสาบสุริยันจันทรา อนุสรณ์สถานเจียง ไคเช็ก ไทเป 101  
หมู่บ้านโบราณจีวเฟิ่น ห้างสรรพสินค้า หวัดหลงซาน วัดเหวินหวู่  
หมู่บ้านชาวมองโกล ล่องเรือแม่น้ำต้าซิงเหมินตง ตลาดกลางคืนจงลี่

**พิเศษ!!** อิ่มอร่อยกับเมนู ปลาประจานาริบดี  
**พิเศษ!!** พักหนานไท่ 1 คืน – เกาหยวน 1 คืน – ไทเป 1 คืน

เดินทางโดยสายการบิน **VIETJET AIR (VZ)** น้ำหนักสัมภาระโหลดใต้ท้องเครื่อง **20 kg.** / CARRY ON **7 kg.**

วันที่	โปรแกรมท่องเที่ยว	เช้า	เที่ยง	เย็น	โรงแรม
1	ท่าอากาศยานนานาชาติสุวรรณภูมิ – ท่าอากาศยานนานาชาติไต้หวันเถาหยวน ประเทศไต้หวัน <b>VZ562 BKK-TPE 09.45-14.35</b> – เกาหยวน – ห้างสรรพสินค้า – เมืองหนานไท่			🍴	The Deer Resort 3* หรือระดับใกล้เคียงกัน
2	เมืองหนานไท่ – วัดเหวินหวู่ – ล่องเรือทะเลสาบสุริยันจันทรา – วัดพระถังซัมจั๋ง ณ ทะเลสาบ – ร้านชา – เมืองไทเป – ร้านพาสปอร์ต – เกาหยวน – ตลาดกลางคืนจงลี่	🍴	🍴		Le Room Hotel Taoyuan 3* หรือระดับใกล้เคียงกัน
3	นิวไทเป – หมู่บ้านประมงหลงก๊อ – หมู่บ้านโบราณจีวเฟิ่น (รวมรถประจำทาง) – ไทเป – Germanium Shop – ตึกไทเป 101 (ไม่รวมค่าขึ้นตึก) – ตลาดซีเหมินตง	🍴	🍴		Relite Hotel Taipei 3* หรือระดับใกล้เคียงกัน
4	วัดหลงซาน – อนุสรณ์สถานเจียงไคเช็ก – Cosmetic – ท่าอากาศยานนานาชาติไต้หวันเถาหยวน – ท่าอากาศยานนานาชาติสุวรรณภูมิ <b>VZ563 TPE-BKK 16.00-18.45</b>	🍴			

วันเดินทาง	ราคาผู้ใหญ่ (บาท)	ราคาเด็ก (บาท)	พักเดี่ยว/เดินทางท่านเดียว เพิ่ม (บาท)	ที่นั่ง	หมายเหตุ
15-18 สิงหาคม 2567	14,888	ไม่มีราคาเด็ก (เด็ก INF อายุไม่เกิน 2 ปี ราคา 5,500 บาท)	4,500	25	
22-25 สิงหาคม 2567	14,888			25	
29 สิงหาคม-01 กันยายน 2567	14,888			25	
19-22 กันยายน 2567	15,888			25	
10-13 ตุลาคม 2567	18,888			25	
17-20 ตุลาคม 2567	16,888			25	
19-22 ตุลาคม 2567	16,888			25	
20-23 ตุลาคม 2567	15,888			25	

**วันที่หนึ่ง** ทำอากาศยานนานาชาติสุวรรณภูมิ – ทำอากาศยานนานาชาติไต้หวันเถาหยวน ประเทศไต้หวัน – เถาหยวน –  
ห้องสมุดเถาหยวน – เมืองหนานโถว **🍷 อาหารเย็น**

**06.30 น.** พร้อมกัน ณ ทำอากาศยานนานาชาติสุวรรณภูมิ อาคารผู้โดยสารระหว่างประเทศขาออก ชั้น 4 เคาน์เตอร์ สายการบิน  
บิน VIETJET (VZ) โดยมีเจ้าหน้าที่บริษัทฯ คอยต้อนรับและอำนวยความสะดวกด้านเอกสาร ตัดแท็กกระเป๋าขึ้น  
เครื่อง

**09.45 น.** นำท่านเดินทางสู่ ทำอากาศยานนานาชาติไต้หวันเถาหยวน โดยสายการบิน VIETJET (VZ) เที่ยวบินที่ VZ562

**14.35 น.** เดินทางถึง ทำอากาศยานนานาชาติไต้หวันเถาหยวน ประเทศไต้หวัน นำท่านผ่านพิธีตรวจคนเข้าเมืองและศุลกากร  
(*เวลาท้องถิ่นเร็วกว่าประเทศไทย 1 ชั่วโมง กรุณาปรับนาฬิกาของท่านเป็นเวลาท้องถิ่นเพื่อความสะดวกในการนัด*

*หมาย*) เถาหยวน (Táoyuán) เป็นเมือง  
ที่มีความสำคัญทางเศรษฐกิจ  
วัฒนธรรม และประวัติศาสตร์ ห้องสมุด  
เถาหยวน (Taoyuan City Public Main  
Library) ใหญ่มาก!! จนสามารถรองรับ  
ได้เหล่านักอ่านกว่า 1,000 คน มี  
หนังสือมากกว่า 500,000 เล่ม ทั้ง  
ภาษาจีน ภาษาอังกฤษ และภาษาอื่นๆ  
แถมมี ห้องสมุดดิจิทัล ห้องสมุดเด็ก  
ห้องประชุม ร้านอาหาร ฯลฯ ครบครัน  
สุดๆ



**เย็น** **🍷 รับประทานอาหารเย็น (มื้อที่1)**

เดินทางสู่ เมืองหนานโถว (Nantou County) เป็นเมืองที่มีขนาดใหญ่ที่สุดในไต้หวัน และเป็นเมืองเดียวของไต้หวัน  
ที่ไม่มีทางออกสู่ทะเล

ที่พัก : The Deer Resort 3\*หรือโรงแรมระดับใกล้เคียงกัน

(ชื่อโรงแรมที่ท่านพัก ทางบริษัทจะทำการแจ้งพร้อมใบนัดหมาย 5-7 วัน ก่อนวันเดินทาง)

**วันที่สอง** เมืองหนานโถว – วัดเหวินหู่ – ล่องเรือทะเลสาบสุริยันจันทรา – วัดพระถังซำจั๋ง ณ ทะเลสาบ – ร้านชา – เมือง  
ไทเป – ร้านพายส์ปะรด – เถาหยวน – ตลอดกลางคืนจ้งลี่ **🍷 อาหารเช้า, เกี้ยว**

**เช้า** **🍷 รับประทานอาหารเช้า ณ โรงแรม (มื้อที่2)**

**สายมูเสริมความปังไม่ควรมขาด** วัดเหวินหู่ หรือวัด  
กวนอู แห่งทะเลสาบสุริยันจันทรา (Sun Moon Lake  
Wenwu Temple) ภายในวัดมีรูปปั้นของขงจื้อและเทพ  
กวนอู (เทพเจ้าแห่งปัญญา และเทพเจ้าแห่งความ  
ซื่อสัตย์) ซึ่งชาวไต้หวันเชื่อกันว่า หากได้บูชาเทพเจ้า  
กวนอู จะได้ประสบความสำเร็จในหน้าที่การงาน มีแต่  
คนจงรักภักดี หรือหากวางแผนสิ่งใด ก็จะได้ประสบความสำเร็จตามปรารถนา จึงทำให้ได้รับความนิยมจาก  
ชาวไต้หวัน ที่มาสักการะขอพรองค์เทพในวัดแห่งนี้

**Highlight!** สายมูห้ามพลาด!!

**ชื่อกระดังงาย**

ตามความเชื่อจะทำให้ สุขภาพแข็งแรง สมหวังด้าน  
การเรียน และร่ำรวย

**ทำพิธีเรียกทรัพย์ด้วยแบงค์**

เป็นความเชื่อที่โด่งดังโดยการนำแบงค์ ที่จะนำมา  
ไหว้ขอพร บอกชื่อนามสกุล วันเดือนปีเกิด และวันที่  
กระถางรูป 3 ครั้ง ก็จะเสร็จพิธี



ล่องเรือทะเลสาบสุริยันจันทรา (ค่าทัวร์รวมค่าล่องเรือ) ทะเลสาบน้ำจืดจากธรรมชาติที่ใหญ่ที่สุดของเกาะไต้หวัน สวยงามจนได้รับการขนานนามว่าเป็น "สวิตเซอร์แลนด์แห่งไต้หวัน" จุดเด่นคือพื้นน้ำสีฟ้าอมเขียวส่องประกาย พร้อมฉากหลังเป็นภูเขาสูงใหญ่อุดมไปด้วยพันธุ์ไม้หายากและสัตว์ป่าหายาก **เสริมสิริมงคลสักการะ วัดพระถังซำจั๋ง** หรือเรียกอีกอย่างว่า **วัดเสวียนจิ้ง** เป็นวัดเก่าแก่มีตำนานเล่ากันว่าพระถังซำจั๋งได้สร้างเจดีย์องค์นี้ขึ้นตรงตำแหน่งที่มีห่านป่าตกลงมา ซึ่งเป็นเหตุการณ์ที่แปลก และเชื่อว่าห่านป่าตัวนั้นเป็นพระโพธิสัตว์ อีกด้วย ถ่ายภาพความสวยงามของวิวมุมสูงบนเขา ป่าไม้และแม่น้ำ

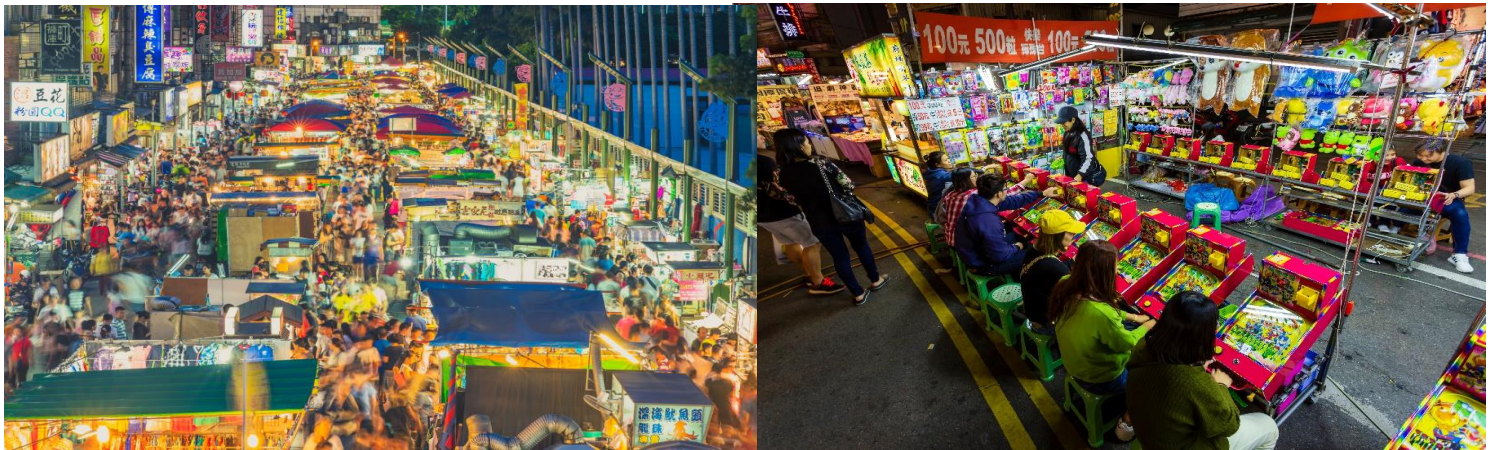


เที่ยง 🍴 รับประทานอาหารเที่ยง (เนื้อที่3) เมนูพิเศษ!! ปลาประธานาธิบดี

**Highlight!** ໄວ້ໂអ!! มาถึงถึงถิ่นไม่กินได้ใจ ปลาประธานาธิบดี เป็นปลาสายพันธุ์หนึ่งที่ท่านประธานาธิบดีเจียงไคเช็คของไต้หวันชอบทานมาก อร่อยเนื้อหวาน ทานง่าย แต่อย่าลืม ระวังก้างกันด้วย!!



**ข้อบก้นที่** ร้านชา TEA SHOP ที่มีชาให้เลือกหลากหลายประเภท ตั้งแต่ ชาอู่หลงดั่งดั่ง ชาอู่หลงปายเหา และชาเถี่ยกวนอิน ซึ่งชาทั้ง 3 ประเภทนี้ จัดได้ว่าเป็นชาชื่อดังจากไต้หวันเลยทีเดียว และท่านยังสามารถซื้อเป็นของฝากกลับไปได้อีกด้วย **เดินทางสู่ ไทเป** เป็นเมืองหลวงและเป็นศูนย์กลางทางเศรษฐกิจ การเมือง และวัฒนธรรม ยิ่งกว่านั้นมหานครแห่งนี้ยังเต็มไปด้วยสีสันของความทันสมัย และมีสถานที่ท่องเที่ยวหลากหลายจนถึงจุดนักท่องเที่ยวจากทั่วโลกให้มาเยือน **แวะร้านพายาลิปประด** สินค้าชื่อดังของประเทศไต้หวัน และยังมีสินค้าอื่นอีกมากมาย อาทิเช่น ขนมปังตังเม ขนมพายเฟือก ให้ท่านลองชิมและซื้อกลับบ้านฝากคนรู้ใจ **เมืองเถาหยวน(Taoyuan)** มีชื่อเสียงโด่งดังเรื่องธรรมชาติที่สวยงาม ประวัติศาสตร์อันยาวนาน วัฒนธรรมที่หลากหลาย และอาหารท้องถิ่นที่อร่อย **ตะลุยช้อปปิ้ง และเดินเล่นชิลๆ ตลาดกลางคืนจงลี่** หรือ Zhongli Night Market เป็นตลาดกลางคืนที่ใหญ่และคึกคักแห่งหนึ่ง มีร้านค้า ร้านอาหาร แผงขายของ และผู้คนมากมาย



ที่พัก : Le Room Hotel Taoyuan 3\* หรือโรงแรมระดับใกล้เคียงกัน  
(ชื่อโรงแรมที่ท่านพัก ทางบริษัทจะทำการแจ้งพร้อมใบนัดหมาย 5-7 วัน ก่อนวันเดินทาง)

**วันที่สาม** นิวไทเป – หมู่บ้านประมงหลากสี – หมู่บ้านโบราณจิวเฟิ่น(รวมรถประจำทาง) – ไทเป – Germanium Shop – ตึกไทเป 101 (ไม่รวมค่าขึ้นตึก) – ตลาดซีเหมินติง 🍴 อาหารเช้า, เกียง

**เช้า** 🍴 **รับประทานอาหารเช้า ณ โรงแรม (มื้อที่4)**  
เดินทางสู่ **นิวไทเป (New Taipei หรือ Xinbei)** มีสถานที่ท่องเที่ยวที่น่าสนใจหลากหลายรูปแบบ โดยเฉพาะด้านธรรมชาติ เพราะครอบคลุมพื้นที่ภูเขาและทะเลมากมาย **เช็คอินถ่ายภาพกับ หมู่บ้านชาวประมงหลากสี (Zhengbin Fishing Harbor Colorful House)** เดินเล่นชมวิว ถ่ายรูปกับอาคารบ้านเรือนสีสันสดใส ซ็องของที่ระลึก และหากสนใจอาหารทะเลพื้นเมืองก็สามารถเลือกซื้อเลือกชิมอาหารทะเลสดๆ ได้



เช็คนั้นแลนด์มาร์คสำคัญของไต้หวัน หมู่บ้านโบราณ จิวเฟิน (Jiufen) เปลี่ยนนั่งรถประจำทาง ขึ้นชมเมืองโบราณที่เต็มไปด้วยสีสันสวยงาม จากโคมแดงสว่างทั่วทั้งเมือง สวยและมีเอกลักษณ์เป็นอย่างมาก ตั้งอยู่บนภูเขา และเป็นเมืองเล็กๆ ที่ยังคงบรรยากาศสุดคลาสสิกของไต้หวัน นอกจากนี้ยังมีร้านน้ำชา ร้านอาหารอีกมากมายให้ท่านได้เลือกซื้อกันอีกด้วย (ค่าทัวร์รวมค่ารถประจำทาง)

**Highlight!** แฟนอิมเมจจะพลาดได้ยังไง ที่นี้ใช้เป็น 1 ในฉากของอิมเมจเรื่อง *Spirited Away*.



เที่ยง

🎯 รับประทานอาหารเที่ยง (เมื่อที่5)

เดินทางสู่ ไทเป ชมสินค้าส่งออกชื่อดังของไต้หวันที่ศูนย์ Germanium Shop เป็นสร้อยที่มีพลังพิเศษช่วยในการปรับสมดุล ในร่างกาย ซึ่งสามารถปรับสภาพประจุลบ-บวกในร่างกายให้สมดุลระบบไหลเวียนโลหิตดี ช่วยให้ร่างกายสดชื่นและยังลดอาการปวดอีกด้วย **ถ่ายภาพเช็คนั้น บริเวณด้านหน้า ตึกไทเป 101 (ค่าทัวร์ไม่รวมค่าขึ้นตึก)** นับเป็นแลนด์มาร์คที่โดดเด่นที่สุดของไต้หวัน ภายในตึกเป็นศูนย์กลางด้านธุรกิจการเงิน และยังเป็นแหล่งช้อปปิ้งชั้นนำของไต้หวันที่มีสินค้าหรูหราแฟชั่น รองเท้า นาฬิกา ร้านแบรนด์เนมชั้นนำจากทั่วโลก เช่น Louis Vuitton, Chanel, Gucci, Prada, Dior, Hermes, Burberry, Tiffany & Co., Cartier, Rolex, Omega, etc. และมีภัตตาคารร้านอาหารรสเลิศ ผับบาร์อีกด้วย

**Highlight!** ไปต่อกับสายช้อปปิ้ง ตามหาแรร์ไอเท็ม ตัวเด็ดตัวดัง รองเท้า กระเป๋า หรือนาฬิกาหายาก ลองตามหาแล้วเอามาใส่รอดให้คนอิจฉา!!



สายแพ สายกิน ไม่ควรพลาด ตลาดซีเหมินติง (Ximending) ร้านอาหาร แฟงขายของ และผู้คนมากมาย สินค้าที่ตลาดซีเหมินติง มีหลากหลายประเภท เช่น เสื้อผ้า รองเท้า กระเป๋า เครื่องประดับ ของใช้อื่นๆ อาหาร และเครื่องดื่ม และที่นี่ยังมีร้าน POPMART ที่เป็น ตึก 3 ชั้นอีกด้วย


**Highlight!** จุดที่ไม่ควรพลาด  
ถ่ายภาพสุดชิคที่ ถนนสายรุ้ง!!!



**Highlight!** จุดที่ไม่ควรพลาดใน  
เวลานี้ร้าน POPMART สวรรค์นัก  
จุ่มสุดน่ารัก ขวัญใจของเหล่านัก  
สะสม ไอเท็มเด็ด หรือตัวหายาก  
อาจจะเจอนี่ก็ได้นะ

เย็น อีระอาหารเย็น ตามอัธยาศัย เพื่อไม่เป็นการรบกวนเวลาของท่าน  
ที่พัก : Relite Hotel Taipei 3\*หรือระดับใกล้เคียงกัน  
(ชื่อโรงแรมที่ท่านพัก ทางบริษัทจะทำการแจ้งพร้อมใบนัดหมาย 5-7 วัน ก่อนวันเดินทาง)

วันที่สี่ วัดหลงซาน – อนุสรณ์สถานเจียงไคเช็ค – Cosmetic – ทำอากาศยานนานาชาติไต้หวันเถาหยวน – ทำอากาศ  
ยานนานาชาติสุวรรณภูมิ  **อาหารเช้า**

เช้า  **รับประทานอาหารเช้า ณ โรงแรม (เมื่อที่ 6)**  
**ไหว้ขอพรวัดที่เก่าแก่และมีชื่อเสียงมากที่สุด วัดหลงซาน (Lungshan Temple)** แห่งหนึ่งของเมืองไทเป ตั้งอยู่ใน  
แถบย่านเมืองเก่า มีอายุเกือบ 300 ไร่แล้ว สร้างขึ้นโดยคนจีนชาวจีน ช่วงปี ค.ศ.1738 เพื่อเป็นสถานที่  
สักการบูชาสิ่งศักดิ์สิทธิ์ตามความเชื่อของชาวจีน มีรูปแบบทางด้านสถาปัตยกรรมคล้ายกับวัดพุทธของจีนแต่มี  
ลูกผสมของความเป็นไต้หวันเข้าไปด้วย



**อสังการ** อนุสรณ์สถานเจียงไคเช็ค (Chiang Kai-Shek Memorial Hall) เป็นหนึ่งสัญลักษณ์ของประเทศไต้หวัน เพื่อเป็นการรำลึกและเกิดคุณอดีต ประธานาธิบดีเจียง ไคเชก เป็นอาคารสีขาวทั้ง 4 ด้านมีหลังคาทรง 8 เหลี่ยม สีน้ำเงินแบบสถาปัตยกรรมแบบจีน ตั้งเด่นเป็นสง่าอยู่ตรงกลางของจัตุรัสเสรีภาพ มีบันไดด้านหน้า 89 ขั้น เท่ากับอายุของท่านประธานาธิบดี

**Highlight!** รู้หรือไม่ว่า ร้านชา ไปบุกร้านแรกของโลกอยู่ที่ใด ต้องลองให้ได้!



**Highlight!** หากมีโอกาสไม่ควรพลาด!! พิธีเปลี่ยนเวรทหาร จะมีทุกๆ ดันชั่วโมง ตั้งแต่เวลา 10:00 - 16:00 น. ของทุกวัน ใช้เวลาประมาณ 10 นาที มีการควงอาวุธ และท่าทางอื่นๆ เป็นอะไรที่เท่ แข็งแรงแต่สวยงามมากเลยทีเดียว



**ข้อปึง** ร้านเครื่องสำอาง (Cosmetic) มีสินค้าให้ท่านเลือกซื้อ อาทิ เช่น ครีม แป้ง ผลิตภัณฑ์เสริมความงาม และอื่นๆ มากมาย





**สมควรแก่เวลา** นำทุกท่านเดินทางสู่ **ท่าอากาศยานนานาชาติไต้หวันเถาหยวน ประเทศไต้หวัน** เพื่อเดินทางสู่ **กรุงเทพฯ**

**16.00 น.** เดินทางสู่ **ประเทศไทย** โดยสายการบิน **VIETJET(VZ)** เที่ยวบินที่ **VZ563**

**18.45 น.** เดินทางถึง **ท่าอากาศยานนานาชาติสุวรรณภูมิ ประเทศไทย** โดยสวัสดิภาพ

\*\*\*\*\*

หมายเหตุ\* โปรแกรมอาจมีการสลับวันหรือเปลี่ยนแปลงไปตามความเหมาะสมโดยไม่แจ้งให้ทราบล่วงหน้า  
ขึ้นอยู่กับตามสถานการณ์ท้องถิ่น สถานที่ท่องเที่ยว เทศกาล หรือ สภาพอากาศท้องถิ่น ณ เวลานั้น  
ทั้งนี้การเปลี่ยนทางบริษัทจะคำนึงถึงประโยชน์และความปลอดภัยของทุกท่านเป็นหลักสำคัญ

**▶ เอกสารที่ต้องทำการเตรียมก่อนเดินทางและเดินทางกลับประเทศไทย**

1. พาสปอร์ตตัวจริง (อายุการใช้งานต้องเหลือมากกว่า 6 เดือน)

**เงื่อนไขการให้บริการ**

- ▶ การเดินทางครั้งนี้จะต้องมีจำนวน 15 ท่านขึ้นไป กรณีไม่ถึงจำนวนดังกล่าว
    - จะส่งจอยน์ทัวร์กับบริษัทที่มีโปรแกรมใกล้เคียงกัน
    - หรือเลื่อน หรือยกเลิกการออกเดินทาง **โดยทางบริษัทฯ จะทำการแจ้งให้ท่านทราบล่วงหน้าก่อนการเดินทาง 15 วัน**
    - หรือขอสงวนสิทธิ์ในการปรับราคาค่าบริการเพิ่ม (ในกรณีที่ผู้เดินทางไม่ถึง 15 ท่าน และท่านยังประสงค์เดินทางต่อ) โดยทางบริษัทจะทำการแจ้งให้ท่านทราบก่อนล่วงหน้า
  - ▶ ในกรณีที่ลูกค้าต้องออกตัวโดยสารภายในประเทศ กรุณาติดต่อเจ้าหน้าที่ของบริษัทฯ ก่อนทุกครั้ง มิฉะนั้นทางบริษัทจะไม่รับผิดชอบใดๆ ทั้งสิ้น
  - ▶ การจองทัวร์และชำระค่าบริการ
    - กรุณาชำระค่ามัดจำ **ท่านละ 10,000 บาท**
    - ค่าทัวร์ส่วนที่เหลือชำระ 15-20 วันก่อนออกเดินทาง กรณีบริษัทฯ ต้องออกตัวหรือวีซ่าออกใกล้วันเดินทางท่านจำเป็นต้องชำระค่าทัวร์ส่วนที่เหลือตามที่บริษัทกำหนดแจ้งเท่านั้น
- \*\*สำคัญ\*\***สำเนาหน้าพาสปอร์ตผู้เดินทาง (จะต้องมีอายุเหลือมากกว่า 6 เดือน ก่อนหมดอายุนับจากวันเดินทางไป-กลับและจำนวนหน้าหนังสือเดินทางต้องเหลือว่างสำหรับติดวีซ่าไม่ต่ำกว่า 3 หน้า) **\*\***กรุณาตรวจสอบก่อนส่งให้บริษัทมิฉะนั้นทางบริษัทจะไม่รับผิดชอบกรณีพาสปอร์ตหมดอายุ **\*\*** กรุณาส่งพร้อมหลักฐานการโอนเงินมัดจำ



### เงื่อนไขการยกเลิก

- ยกเลิกก่อนการเดินทางตั้งแต่ 30 วันขึ้นไป คืนเงินค่าทัวร์โดยหักค่าใช้จ่ายที่เกิดขึ้นจริง
  - ยกเลิกก่อนการเดินทาง 15-29 วัน ยึดเงิน 50% จากยอดที่ลูกค้าชำระมา และเก็บค่าใช้จ่ายที่เกิดขึ้นจริง(ถ้ามี)
  - ยกเลิกก่อนการเดินทางน้อยกว่า 15 วัน ขอสงวนสิทธิ์ยึดเงินเต็มจำนวน
- \*กรณีมีเหตุยกเลิกทัวร์ โดยไม่ใช่ความผิดของบริษัททัวร์ คืนเงินค่าทัวร์โดยหักค่าใช้จ่ายที่เกิดขึ้นจริง(ถ้ามี)  
\*ค่าใช้จ่ายที่เกิดขึ้นจริง เช่น ค่ามัดจำตัวเครื่องบิน โรงแรม ค่าวีซ่า และค่าใช้จ่ายจำเป็นอื่นๆ

กรณีจองทัวร์วันหยุดเทศกาล วันหยุดนักขัตฤกษ์ วันหยุดยาวต่อเนื่อง หากได้มีการแจ้งยกเลิกทัวร์ ทางบริษัทฯ ขอสงวนสิทธิ์เก็บค่าทัวร์ทั้งหมด โดยไม่มีเงื่อนไขใดๆ ทั้งสิ้น

### อัตราค่าบริการนี้ รวม

(บริษัท ดำเนินการให้ กรณียกเลิกทั้งหมด หรืออย่างใดอย่างหนึ่ง ไม่สามารถคืนเป็นเงินหรือการบริการอื่นๆ ได้)

1. ค่าตัวโดยสารเครื่องบินไป-กลับ ชั้นประหยัดพร้อมค่าภาษีสนามบินทุกแห่งตามรายการทัวร์ข้างต้น **(ตัวกรุ๊ปไม่สามารถ Upgrade ที่นั่ง ได้ และต้องเดินทางไป-กลับพร้อมตัวกรุ๊ปเท่านั้นไม่สามารถเลื่อนขึ้นได้)**
2. ค่าที่พักห้องละ 2-3 ท่าน ตามโรงแรมที่ระบุไว้ในรายการหรือ ระดับใกล้เคียงกัน  
**กรณีพัก 3 ท่านถ้าวันที่เข้าพักห้องโรงแรม ไม่มีห้อง TRP ( 3 ท่าน) อาจจำเป็นต้องแยกพัก 2 ห้อง (มีค่าใช้จ่ายพักเดี่ยวเพิ่ม) กรณีห้อง TWIN BED (เตียงเดี่ยว 2 เตียง) ซึ่งโรงแรมไม่มีหรือเต็ม ทางบริษัทขอปรับเป็นห้อง DOUBLE BED แทนโดยมีต้องแจ้งให้ทราบล่วงหน้า หรือ หากต้องการห้องพักแบบ DOUBLE BED ( 1 เตียงใหญ่) ซึ่งโรงแรมไม่มีหรือเต็ม ทางบริษัทขอปรับเป็นห้อง TWIN BED แทนโดยมีต้องแจ้งให้ทราบล่วงหน้า**
3. ครรณีห้องพักในเมืองที่ระบุไว้ในโปรแกรมมีเทศกาลวันหยุด มีงานแฟร์ต่างๆ บริษัทฯ ขอจัดที่พักในเมืองใกล้เคียงแทน
3. ค่าอาหาร ค่าเข้าชม และ ค่ายานพาหนะทุกชนิด ตามที่ระบุไว้ในรายการทัวร์ข้างต้น เจ้าหน้าที่บริษัทฯ คอยอำนวยความสะดวกตลอดการเดินทาง
4. ค่าน้ำหนักกระเป๋าสายการบิน **VIETJET AIR (VZ) สัมภาระโหลดใต้ท้องเครื่อง 20 กิโลกรัม ถือขึ้นเครื่องได้ 7 กิโลกรัม** และค่าประกันวินาศภัยเครื่องบินตามเงื่อนไขของแต่ละสายการบินที่มีการเรียกเก็บ กรณีสัมภาระเกินท่านต้องเสียค่าปรับตามที่สายการบินเรียกเก็บ
5. ค่าประกันอุบัติเหตุตามกรมธรรม์วงเงิน 1,000,000 บาท ค่ารักษาพยาบาล ตามเงื่อนไขของบริษัทฯ ประกันภัยที่บริษัททำไว้ ทั้งนี้ยอมอยู่ในข้อจำกัดที่มีการตกลงไว้กับบริษัทประกันชีวิต ทุกกรณี ต้องมีใบเสร็จและเอกสารรับรองทางการแพทย์ จากหน่วยงานที่เกี่ยวข้อง เงื่อนไขนี้ไม่คุ้มครองโรคประจำตัว การสูญเสียทรัพย์สินส่วนตัวของผู้เดินทาง และ ไม่รวมประกันสุขภาพ ท่านสามารถสั่งซื้อประกันสุขภาพเพิ่มได้จากบริษัทประกันทั่วไป
6. ค่าภาษีสนามบิน และค่าภาษีน้ำมันตามรายการทัวร์
7. ค่ารถปรับอากาศนำเที่ยวตามระบุไว้ในรายการ พร้อมคนขับรถ (กฎหมายไม่อนุญาตให้คนขับรถเกิน 12 ชม./วัน
8. รวมภาษีมูลค่าเพิ่ม 7% และภาษีหัก ณ ที่จ่าย 3%\* (ค่าบริการเท่านั้น)

### อัตราค่าบริการนี้ ไม่รวม

1. ค่าทำหนังสือเดินทางไทย และเอกสารต่างตัวต่างๆ
2. ค่าใช้จ่ายอื่นๆ ที่นอกเหนือจากรายการระบุ อาทิเช่น ค่าอาหาร เครื่องดื่ม ค่าชกักรีด ค่าโทรศัพท์ เป็นต้น
3. ค่าภาษีทุกรายการคิดจากยอดบริการ, ค่าภาษีเดินทาง (ถ้ามีการเรียกเก็บ)
4. ค่าภาษีน้ำมันที่สายการบินเรียกเก็บเพิ่มหลังจากทางบริษัทฯ ได้ออกตั๋วเครื่องบิน และได้ทำการขายโปรแกรมไปแล้ว
5. ค่าพนักงานยกกระเป๋าที่โรงแรม
6. ค่าวีซ่าเดี่ยว(กรณีถ้ามี)
7. **ขออนุญาตเก็บค่าทิปไกด์วันแรก ณ สนามบิน ค่าทิปไกด์ คนขับรถ ท่านละ 2,000 บาท สำหรับหัวหน้าทัวร์แล้วแต่ความประทับใจและน้ำใจจากท่าน**

### หมายเหตุ

กรุณาอ่านศึกษารายละเอียดทั้งหมดก่อนทำการจอง เพื่อความถูกต้องและความเข้าใจตรงกันระหว่างท่านลูกค้าและบริษัทฯ และเมื่อท่านตกลงชำระเงินมัดจำหรือค่าทัวร์ทั้งหมดกับทางบริษัทฯ แล้ว ทางบริษัทฯ จะถือว่าท่านได้ยอมรับเงื่อนไขข้อตกลงต่างๆ ทั้งหมด

1. บริษัทฯ ขอสงวนสิทธิ์ที่จะเลื่อนการเดินทางหรือปรับราคาค่าบริการขึ้นในกรณีที่ผู้ร่วมคณะไม่ถึง 15 ท่าน
2. ค่าทัวร์สำหรับคนไทยที่ถือพาสปอร์ตไทย (ปกเล่มสีเลือดหมู) เท่านั้น
3. ขอสงวนสิทธิ์การเก็บค่าน้ำมันและภาษีสนามบินทุกแห่งเพิ่ม หากสายการบินมีการปรับขึ้นก่อนวันเดินทาง
4. บริษัทฯ ขอสงวนสิทธิ์ในการเปลี่ยนเที่ยวบิน โดยมีต้องแจ้งให้ทราบล่วงหน้าอันเนื่องจากสาเหตุต่างๆ
5. บริษัทฯ จะไม่รับผิดชอบใดๆ ทั้งสิ้น หากเกิดกรณีความล่าช้าจากสายการบิน, การยกเลิกบิน, การประท้วง, การนัดหยุดงาน, การก่อการจลาจล, ภัยธรรมชาติ, การนำสิ่งของผิดกฎหมาย ซึ่งอยู่นอกเหนือความรับผิดชอบของบริษัทฯ
6. บริษัทฯ จะไม่รับผิดชอบใดๆ ทั้งสิ้น หากเกิดสิ่งของสูญหาย อันเนื่องเกิดจากความประมาทของท่าน, เกิดจากการโจรกรรม และ อุบัติเหตุจากความประมาทของนักท่องเที่ยวเอง
7. เมื่อท่านตกลงชำระเงินมัดจำหรือค่าทัวร์ทั้งหมดกับทางบริษัทฯ แล้วทางบริษัทฯ จะถือว่าท่านได้ยอมรับเงื่อนไขข้อตกลงต่างๆ ทั้งหมด
8. รายการนี้เป็นเพียงข้อเสนอที่ต้องได้รับการยืนยันจากบริษัทฯ อีกครั้งหนึ่ง หลังจากได้สำรองโรงแรมที่พักในต่างประเทศเรียบร้อยแล้ว โดยโรงแรมจัดในระดับใกล้เคียงกัน ซึ่งอาจจะปรับเปลี่ยนตามที่ระบุในโปรแกรม
9. การจัดการเรื่องห้องพักรักษา เป็นสิทธิ์ของโรงแรมในการจัดห้องให้กับกรุ๊ปที่เข้าพัก โดยมีห้องพักสำหรับผู้สูบบุหรี่ / ปลอดบุหรี่ได้ โดยอาจจะขอเปลี่ยนห้องได้ตามความประสงค์ของผู้ที่พัก ทั้งนี้ขึ้นอยู่กับความพร้อมให้บริการของโรงแรม และไม่สามารถรับประกันได้
10. กรณีผู้เดินทางต้องการความช่วยเหลือเป็นพิเศษ อาทิเช่น **ใช้วีลแชร์ กรุณาแจ้งบริษัทฯ อย่างน้อย 14 วัน ก่อนการเดินทาง** มิฉะนั้น บริษัทฯ ไม่สามารถจัดการได้ล่วงหน้าได้
11. มัคคุเทศก์ พนักงานและตัวแทนของผู้จัด ไม่มีสิทธิ์ในการให้คำสัญญาใดๆ ทั้งสิ้นแทนผู้จัด นอกจากมีเอกสารลงนามโดยผู้มีอำนาจของผู้จัดกำกับเท่านั้น
12. ผู้จัดจะไม่รับผิดชอบและไม่สามารถคืนค่าใช้จ่ายต่างๆ ได้เนื่องจากการเป็นเหตุมาจกตัวแทนต่างๆ ในกรณีที่ผู้เดินทางไม่ผ่านการพิจารณาในการตรวจคนเข้าเมือง-ออกเมือง ไม่ว่าจะเป็กรองตรวจคนเข้าเมืองหรือกรมแรงงานของทุกประเทศ ในรายการท่องเที่ยว อันเนื่องมาจากการกระทำที่ส่อไปในทางผิดกฎหมาย การหลบหนี เข้าออกเมือง เอกสารเดินทางไม่ถูกต้อง หรือ การถูกปฏิเสธในกรณีอื่นๆ

## เลขที่บัญชีสำหรับชำระค่าบริการ

ชื่อบัญชี : บริษัท มีช룸ทราเวล จำกัด

 ธนาคารกสิกรไทย KASIKORN BANK 泰华农民银行	 ธนาคารกสิกรไทย (KBANK) , สาขาย่อย : เซ็นทรัลบางนา 2 เลขที่บัญชี : <b>664-2-23781-9 (ออมทรัพย์)</b>
---	--



บัญชีพร้อมเพย์: 0105557025943



ชื่อบัญชี: บริษัท มีช룸ทราเวล จำกัด

สอบถามข้อมูลเพิ่มเติม  
จอยทวิตเตอร์ ติดต่อ แผนกทวิตเตอร์บริษัท มีช룸ทราเวล จำกัด



02 105 6234



[@mushroomtravel](https://line.me/tv/@mushroomtravel)



[tour@mushroomtravel.com](mailto:tour@mushroomtravel.com)



[www.mushroomtravel.com](http://www.mushroomtravel.com)

หรือ



สอบถาม/จองทวง Line

[@mushroomtravel](https://line.me/tv/@mushroomtravel)

**\* รวบรวมภายในโปรแกรมทัวร์ เฉพาะส่วนค่าบริการการจองเท่านั้น**