

AJ 06\_11

# HAPPINESS UNSEEN SHIKOKU 8D5N (DOGO ONSEN)



โรงแรมดีมีออนเซ็น วิวสวยติดทะเล



เมนูบุฟเฟ่ต์บิงย่างเนื้อพรีเมียม



พิพิธภัณฑ์สัตว์น้ำโคยูกัง



สองเรือใบแม่น้ำช่องเขาโอโตะ

27 ส.ค.67-03 ม.ค. 68

99,900.-

นารุโตะ ◦ โคโตะฮิระ ◦ โดโกะ ◦ อะฮิเมะ ◦ โอซาก้า

- สายการบินประจำชาติ Full Service มีอาหารร้อนเสิร์ฟทั้งไปและกลับ
- พักโรงแรมมาตรฐาน โรงแรมมีออนเซ็น, ย่านช้อปปิ้งใจกลางเมือง
- ไม้พลาดเมนูบุฟเฟ่ต์บิงย่างเนื้อพรีเมียม, ซาซุ ซาซุ , เซ็ตอาหารญี่ปุ่นโคเชก

Wifi on bus

บริการน้ำดื่ม

10 คน ออกเดินทาง

วันที่	โปรแกรมการเดินทาง	เมืองท่า			โรงแรม
		เช้า	กลางวัน	เย็น	
1	✈️ กรุงเทพฯ				
2	สนามบินคันไซ โดย JL728 (00.55-08.10) - ศาลเจ้าลุมิโยชิ - พิพิธภัณฑ์สัตว์น้ำโคยูกัง - ซิงฮั่วสวรรค์กินโปซาน - นารุโตะ - ออนเซ็น	-	✓	✓	AoAwo Naruto Resort <a href="https://www.aoawo-naruto.com/">https://www.aoawo-naruto.com/</a> หรือเทียบเท่า **โรงแรมออนเซ็น
3	ทากามัตสึ - สวนรักสริม - โคโตะฮิระ - โรงเรียนสอนทำซูด้ง - Konpira Omotesando Shopping Street - ศาลเจ้าโคโตะฮิระ - ออนเซ็น	✓	✓	✓	Shikishimakan <a href="https://www.shirakabaresort.jp/english/room/">https://www.shirakabaresort.jp/english/room/</a> หรือเทียบเท่า **โรงแรมออนเซ็น
4	โคคุชิมะ - สองเรือใบแม่น้ำช่องเขาโอโตะ - สะพานคาบุระซาชิ - โดโกะออนเซ็น - โดโกะ-ฮิระบิงสตัด - หอนาฬิกาบิโกง - ออนเซ็น	✓	✓	✓	Hotel Kowakuen Haruka <a href="https://www.kowakuen.com/">https://www.kowakuen.com/</a> หรือเทียบเท่า **โรงแรมออนเซ็น
5	ปราสาทมัตสึยามะ (ด้านใน) + มังกร-เจ้า - สวนฮิโรยามะ - อะฮิเมะ - พิพิธภัณฑ์ห้างขนุ - มังกรไฟชินคันเซ็น (Fukuyama-Osaka) - โอซาก้า	✓	✓	✓	Hotel Hankyu Respire Osaka <a href="https://www.hankyu-hotel.com/en/hotel/respire/osaka">https://www.hankyu-hotel.com/en/hotel/respire/osaka</a> หรือเทียบเท่า **โรงแรมใจกลางเมือง
6	โทณ - กระเช้าลอยฟ้าโกเบโมริโนมิชิ **ขึ้นอยู่กับสภาพอากาศ** - สวนสนุกไฟฟูมิโนมิชิ - ฮินดะ พรีเมียม เอ้าท์เล็ต - โอซาก้า	✓	✓	-	
7	ตลาดคุโรงะ - ย่านชินโงะชิ - ห้างฮิวออน - สนามบินคันไซ	✓	-	-	
8	✈️ สนามบินคันไซ - กรุงเทพฯ โดย JL 727 (00.45-05.00)				อาหารรวม 14 มื้อ



e-Commerce No. 0105557025943



สมาชิกสมาคมไทยธุรกิจการท่องเที่ยว เลขที่ 03593

<b>วันแรก</b>	<b>กรุงเทพฯ</b>
21.30 น.	คณะพร้อมกันที่ท่าอากาศยานสุวรรณภูมิ อาคารผู้โดยสารขาออกระหว่างประเทศ ชั้น 4 เคาน์เตอร์สายการบินเจแปน แอร์ไลน์ เจ้าหน้าที่ทางบริษัทฯ คอยให้การต้อนรับดูแลด้านเอกสารและสัมภาระในการเดินทาง
<b>วันที่สอง</b>	<b>สนามบินคันไซ (โอซาก้า) – ศาลเจ้าสุมิโยชิ – พิพิธภัณฑ์สัตว์น้ำไคยูคัง – ชิงช้าสวรรค์เท็มโปฮาน – นารุโตะ – ออนเซ็น</b>
00.55 น.	ออกเดินทางสู่ สนามบินคันไซ เมืองโอซาก้า ประเทศญี่ปุ่นโดย สายการบินไทย เที่ยวบินที่ TG622
08.10 น.	ถึงท่าอากาศยานคันไซ เมืองโอซาก้า นำท่านผ่านพิธีการตรวจคนเข้าเมืองและศุลกากร นำท่านเดินทางสู่ ศาลเจ้าสุมิโยชิ เป็นศาลเจ้าขนาดใหญ่ที่มีชื่อเสียงของเมืองโอซาก้า สร้างขึ้นในปี ค.ศ. 211 ถือเป็นหนึ่งในศาลเจ้าที่มีความเก่าแก่มากของญี่ปุ่น นอกจากนี้ที่ศาลเจ้าสุมิโยชิ ไทฉะ ยังมีสะพานโค้งสีแดงซึ่งมีชื่อว่า โซริฮาชิ (Sorihashi) หรือที่เรียกอีกชื่อหนึ่งว่า ไทโกะบาชิ (Taikobashi) โดยวิวของสะพานที่สะท้อนกับผิวน้ำนั้นได้รับการคัดเลือกให้เป็น 1 ใน 100 วิวที่สวยงามของภูมิภาคคันไซ (Kansai) อีกด้วย
<b>เที่ยง</b>	<b>รับประทานอาหารกลางวัน ณ ภัตตาคาร</b>
<b>บ่าย</b>	จากนั้นนำท่านสู่ พิพิธภัณฑ์สัตว์น้ำไคยูคัง หรือที่หลายคนเรียกสั้น ๆ ว่า Kaiyukan อควาเรียมแห่งหนึ่งที่มีความยิ่งใหญ่ระดับโลก และถูกจัดเป็นอควาเรียมที่ดีที่สุดในประเทศญี่ปุ่นและเอเชียพิพิธภัณฑ์สัตว์น้ำที่จำลองสภาพแวดล้อมทางธรรมชาติของมหาสมุทรที่ใหญ่ที่สุดในโลกอย่างมหาสมุทรแปซิฟิกและผิวน้ำโดยรอบ นำมาเลี้ยงในตู้ปลาขนาดใหญ่ ตู้ปลาในพิพิธภัณฑ์ ถูกจัดเรียง ให้แต่ละตู้สอดคล้องกับตำแหน่งทางภูมิศาสตร์ที่แท้จริงของมหาสมุทรแปซิฟิกสิ่งมีชีวิตประมาณ 30,000 ตัวจาก 620 สายพันธุ์ถูกจัดแสดงในตู้ปลาและต่อด้วย ชิงช้าสวรรค์เท็มโปฮาน บริเวณริมอ่าวในเมืองโอซาก้า ขนาดของชิงช้าสวรรค์ที่มีความสูงถึง 112 เมตร และมีเส้นผ่านศูนย์กลางกว่า 100 เมตร ทำให้ขณะนั้น ชิงช้าสวรรค์เท็มโปฮานได้ชื่อว่าเป็นชิงช้าสวรรค์ที่ใหญ่ที่สุดในโลกในเวลาที่เปิดตัวอีกด้วย และยังมีตลาดให้เราเดินเพลินเพลินกันอีกด้วยเช่นกัน
<b>ค่ำ</b>	จากนั้นได้เวลาอันสมควรนำท่านเดินทางสู่ เมืองนารุโตะ รับประทานอาหารค่ำ ณ ห้องอาหารของโรงแรม



AJ06\_11 HAPPINESS UNSEEN SHIKOKU 8D 5N (DOGO ONSEN) JL



นำท่านเข้าสู่ที่พัก AoAwo Naruto Resort หรือเทียบเท่า

<https://www.aoawo-naruto.com/>



---- พักผ่อนกับสปา รีสอร์ทแบบญี่ปุ่นแท้ๆ ให้ท่านได้อาบน้ำแร่ หรือเรียกอีกอย่างหนึ่งว่า ออนเซ็น (Onsen) เพื่อผ่อนคลายความเมื่อยล้า การอาบน้ำแร่จะทำให้เลือดลมดี ผิวพรรณสดใส มีน้ำมีนวล และยังช่วยในระบบการเผาผลาญของร่างกายให้ดีขึ้น ----

**วันที่สาม ทากามัตสึ – สวนริทสึริน – โคโตอิระ – โรงเรียนสอนทำอูด้ง – Konpira Omotesando Shopping Street – ศาลเจ้าโคโตอิระ – ออนเซ็น**

**เช้า** รับประทานอาหารเช้า ณ ห้องอาหารของโรงแรม

นำท่านเดินทางสู่ **สวนริทสึริน** เป็น 1 ใน 3 ของสวนที่มีภูมิทัศน์สวยงามและมีชื่อเสียงที่สุดของญี่ปุ่น เป็นสวนขนาดใหญ่ครอบคลุมพื้นที่มากถึง 750,000 ตารางเมตร มีทั้งภูเขาและสระน้ำในบริเวณสวน พร้อมด้วยภูเขาชิอุง (Shiun Mountain) สูงตระหง่านอยู่เบื้องหลัง ภายในบริเวณสวนมีสระน้ำ 6 สระและเนินเขาจำลอง 13 จุด การวางตำแหน่งของต้นสน สะพาน และการจัดวางหินต่างๆ งดงามลงตัว เหมาะจะถ่ายรูปทิวทัศน์สวยๆ เก็บไว้เป็นที่ระลึก

**เที่ยง** รับประทานอาหารกลางวัน ณ ภัตตาคาร

**บ่าย** จากนั้นนำท่าน **โคโตอิระ** เพื่อนำท่านสู่ **โรงเรียนสอนทำอูด้ง** คือโรงเรียนสอนทำเส้นชานุกูอูด้งซึ่งเป็นอาหารญี่ปุ่นขึ้นชื่อของจังหวัดคางาวะคุณจะได้เรียนรู้ขั้นตอน ตั้งแต่บดแป้ง ย่ำแป้ง รีดแผ่นแป้ง และตัดให้เป็นเส้นเคล็ดลับของการทำชานุกูอูด้งอยู่ที่การย่ำแป้งเพื่อทำให้เส้นเหนียวนุ่ม ซึ่งเป็นเอกลักษณ์เฉพาะตัวของอูด้ง ขอปบตอถนน **Konpira Omotesando** นับเป็นถนนคนเดิน หรือ Shopping Street ยอดนิยมเต็มไปด้วยร้านค้า ร้านอาหาร ร้านขายของที่ระลึกมากมาย และสักการะต่อที่ **ศาลเจ้าโคโตอิระ** ศาลเจ้าบูชาเทพเจ้าผู้พิทักษ์แห่งท้องทะเล ที่ตั้งบนส่วนกลางของภูเขาไซซุบนระดับความสูง 521 เมตร เป็นศาลเจ้าหลักของศาลเจ้า



AJ06\_11 HAPPINESS UNSEEN SHIKOKU 8D 5N (DOGO ONSEN) JL

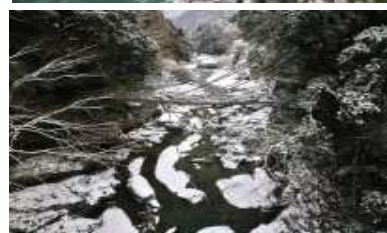
มาตั้งแต่สมัยโบราณ ซึ่งเป็นที่เคารพบูชาของชาวเรือและการเดินเรือ ซึ่งการขึ้นไปศาลเจ้าหลักจะต้องขึ้นบันไดไปถึง 785 ขั้น และหากจะขึ้นไปถึงตัวศาลเจ้าด้านหลังก็ต้องเดินบันไดขึ้นไปอีกกว่า 1,368 ขั้น ศาลเจ้านี้มีบริเวณที่กว้างขวางมาก มีทั้งสถานที่เก็บสมบัติทางวัฒนธรรม, งานศิลปะ, ห้องโถง รวมไปถึงร้านค้าขายของที่ระลึกและร้านอาหารมากมาย

**คำ**
**รับประทานอาหารเช้า ณ ห้องอาหารของโรงแรม**
**นำท่านเข้าสู่ที่พัก Shikishimakan หรือเทียบเท่า**
<https://www.com-shikoku.com/en/property/onyado-shikishima-kan-hotel.html>


--- พักผ่อนกับสปา รีสอร์ทแบบญี่ปุ่นแท้ๆ ให้ท่านได้อบน้ำแร่ หรือเรียกอีกอย่างหนึ่งว่า ออนเซ็น (ONSEN) เพื่อผ่อนคลายความเมื่อยล้า การอาบน้ำแร่จะทำให้เลือดลมดี ผิวพรรณสวยใส มีน้ำมีนวล และยังช่วยในระบบการเผาผลาญของร่างกายให้ดีขึ้น ---

**วันที่สี่**
**โทคุชิมะ - ล่องเรือในแม่น้ำช่องเขาโอโบเคะ - สะพานคาบุระซาชิ - โดโกะออนเซ็น - โดโกะซ้อปิ้งสตีท - หอนาฬิกาโบ้ทัง - ออนเซ็น**
**เช้า**
**รับประทานอาหารเช้า ณ ห้องอาหารของโรงแรม**

นำท่าน ล่องเรือชมหุบเขาโอโบเคะ ชมความงามของหุบเขา ขนาบข้างสองฝั่งแม่น้ำที่เกิดจากกระแสน้ำเชี่ยวของแม่น้ำโยชิโนะ จนกลายเป็นอนุสรณ์ทางธรรมชาติ เป็นจุดท่องเที่ยวลับที่สามารถเพลิดเพลินตลอดทั้งปีต่อด้วย สะพานคาบุระซาชิทอดตัวข้ามแม่น้ำอียะที่ไหลผ่านพื้นที่ภูเขาสะพานนี้สานขึ้นจากถาวรวัลย์ที่เติบโตตามธรรมชาติในพื้นที่ แม้ว่าเชือกของสะพานจะทำจากไม้เลื้อย แต่สะพานนั้นก็มึน้ำหนักมากและหนักถึง 6 ตันทั้งนี้ สะพานมีความสูงประมาณ 14 เมตรจากระดับน้ำของแม่น้ำข้างล่างมันเป็นสะพานแขวนแบบสมัยโบราณ สร้างขึ้นเมื่อประมาณ 800 ปี


**เที่ยง**
**รับประทานอาหารกลางวัน ณ ภัตตาคาร**
**บ่าย**

นำท่านเดินทางสู่ โดโกะออนเซ็น เมืองมัตสึยามะ เป็นที่รู้จักกันในเรื่องของแหล่งน้ำพุร้อนที่เก่าแก่มากกว่า 3,000 ปี โดยเฉพาะชื่อเสียงของ Dogo Onsen น้ำพุร้อนที่เก่าแก่สุดในญี่ปุ่น ซึ่งน้ำพุร้อน

AJ06\_11 HAPPINESS UNSEEN SHIKOKU 8D 5N (DOGO ONSEN) JL

แห่งนี้ได้ปรากฏในตำนานเก่าแก่ของชาวญี่ปุ่น ดังเช่น ตำนานนกกกระยาง และตำนานอื่นๆ เกี่ยวกับ
 น้ำพุร้อนจำนวนมาก ต่อด้วย **นาฬิกาโบ้ทจัง** หรือนาฬิกาบอทซันคาระคุริ
 เป็นอีกหนึ่งสถานที่ท่องเที่ยวของเมืองมัตสึยามะเป็นนาฬิกาที่ตั้งอยู่ใกล้สถานี
 โดยจะบรรเลงดนตรีในทุกๆ 1 ชั่วโมง ตึกตจากนวนิยาย Botchan จะ
 ออกมาเดินตามจังหวะเสียงเพลงและซอปปิ้งต่อ**โดโกะซ้อปปิ้งสตรีท** เมือง
 มัตสึยามะเป็นถนนซ้อปปิ้งที่มีความยาว 250 เมตร ทั้ง 2 ฝั่งถนนจะเต็มไปด้วยร้านค้าต่างๆ มากมาย
 มีร้านค้าให้เลือกซ้อปปิ้งกันอย่างเพลิดเพลินมา
 ซ้อปปิ้งที่นี่แล้วจากนั้นนำท่านเดินทางสู่ โรงอาบน้ำ **ฮองกันออนเซ็นโดโก**
 สัญลักษณ์แห่งออนเซ็นโดโก เปนที่กล่าวขานว่าออนเซ็นโดโกเปนบ่อน้ำพุร้อน
 ที่เก่าที่สุดในญี่ปุ่น นับได้ประมาณ 3,000 ป บ่อน้ำพุร้อนเก่าแก่แห่งนี้ถูกกล่าวถึงในวรรณกรรมของญี่ปุ่น
 เช่น โคะจิกิ และนิฮงโชะกิ เจาชายโชโตะกุ ซึ่งเป็นเจาชายในอดีตของญี่ปุ่นและ **โรงอาบน้ำอะสุ**
**กะโนยุ** โรงอาบน้ำสาธารณะนี้สร้างด้วยสถาปัตยกรรมแบบยุคอะสุกะ นอกจากจะเป็นโรงอาบน้ำ
 สาธารณะขนาดใหญ่แล้ว ภายในที่กว้างขวางของอะสุกะโนยุยังมีที่อาบน้ำกลางแจ้ง และห้องอาบน้ำ
 พิเศษที่สร้างขึ้นเพื่อจำลอง “ยูชิเดน”



นำท่านเข้าสู่ที่พัก **Hotel Kowakuen Haruka** หรือเทียบเท่า

<https://www.kowakuen.com/>

ค่ำ

รับประทานอาหารค่ำ ณ ห้องอาหารของโรงแรม



--- พักผ่อนกับสปา รีสอร์ทแบบญี่ปุ่นแท้ๆ ให้ท่านได้อาบน้ำแร่ หรือเรียกอีกอย่างหนึ่งว่า ออนเซ็น
 (ONSEN) เพื่อผ่อนคลายความเมื่อยล้า การอาบน้ำแร่จะทำให้เลือดลมดี ผิวพรรณสดใส มีน้ำมีนวลและยัง
 ช่วยในระบบการเผาผลาญของร่างกายให้ดีขึ้น ---

AJ06\_11 HAPPINESS UNSEEN SHIKOKU 8D 5N (DOGO ONSEN) JL



**วันที่ทำ** ปราสาทมัตสึยามะ (ด้านใน) + นั่งกระเช้า – สวนชิโรยาม่า – อะเอะฮิเมะ – พิพิธภัณฑ์ผ้าขนหนู – นั่งรถไฟชินคันเซ็น (Fukuyama-Osaka) - โอซาก้า

**เช้า** รับประทานอาหารเช้า ณ ห้องอาหารของโรงแรม

นำท่านเดินทางสู่ ปราสาทมัตสึยามะ (และนำท่านนั่งกระเช้าเพื่อชมด้านในปราสาท) 1 ใน 12 ปราสาทดั้งเดิมที่ยังคงอยู่ของญี่ปุ่น ซึ่งตั้งอยู่บนเนินเขาคัตสึยามะ (Mount Katsuyama) ซึ่งอยู่ใจกลางเมืองมัตสึยามะ (Matsuyama) จึง ตัวปราสาทสร้างขึ้นในช่วงปี ค.ศ. 1603 แต่เดิมหอปราสาทมีความสูง 5 ชั้น แต่ถูกเพลิงไหม้จนเกิดความเสียหาย และได้รับการบูรณะขึ้นมาใหม่ด้วยความสูง 3 ชั้นในปี 1854 ต่อด้วย และนำท่านแวะชม สวนชิโรยาม่า รอบๆ ปราสาท ร่มรื่นมีต้นไม้เรียงรายมีวิวทิวทัศน์ที่สวยงามจากนั้น



นำท่านเดินทางสู่ อะเอะฮิเมะ

**เที่ยง** รับประทานอาหารกลางวัน ณ ภัตตาคาร

**บ่าย** จากนั้นนำท่านสู่ พิพิธภัณฑ์ผ้าขนหนู เป็นพิพิธภัณฑ์ที่ขึ้นชื่อและมีชื่อเสียงตั้งอยู่ในเมืองอิมาบาริ ประเทศญี่ปุ่น ดำเนินการโดยสมาคมสหกรณ์อุตสาหกรรมผ้าขนหนูอิมาบาริ ซึ่งเป็นกลุ่มของผู้ผลิตผ้าขนหนูท้องถิ่น โดยได้ทำการผลิตผ้าขนหนูที่มีคุณภาพสูงในอิมาบาริมา มากกว่า 100 ปี จากนั้นนำท่านนั่งรถไฟชินคันเซ็น หรือรถไฟหัวกระสุนจากสถานีฟุกุยามะไปสถานีโอซาก้า สามารถวิ่งด้วยความเร็วสูง 320/ชม. แต่การขับชี่ก็เงียบและสบายมาก ใช้เวลาเพียง 90 นาที



**ค่ำ** รับประทานอาหารค่ำ ณ ภัตตาคาร – บุฟเฟ่ต์ปิ้งย่าง+ซอพดริงไม่อ้วน



AJ06\_11 HAPPINESS UNSEEN SHIKOKU 8D 5N (DOGO ONSEN) JL

นำท่านเข้าสู่ที่พัก Hotel Hankyu RESPIRE OSAKA หรือเทียบเท่า

<https://www.hankyu-hotel.com/>



**วันที่หก** โโกเบ - กระเช้าลอยฟ้าโกเบนูโนบิกิ **\*\*ขึ้นอยู่กับสภาพอากาศ\*\*** - สวนสมุนไพรมุโนบิกิ - ชั้นตะ พรีเมียม เอ๊าท์เล็ท - โอซาก้า

**เช้า** รับประทานอาหารเช้า ณ ห้องอาหารของโรงแรม จากนั้นนำท่านเดินทางสู่ โโกเบ เพื่อนำท่านขึ้น กระเช้าลอยฟ้าโกเบ นูโนบิกิ **\*\*ขึ้นอยู่กับสภาพอากาศ\*\*** ตั้งอยู่ในแถบภูเขาโคโคชินกระเช้าเพื่อชม

**สวนสมุนไพรมุโนบิกิ** เป็นสวนสมุนไพรที่ใหญ่ที่สุดในญี่ปุ่น ภายในมีสมุนไพรถึง 75,000 ต้น และดอกไม้อีก 200 ชนิดที่ผลัดกันเบ่งบานตลอดทั้งปี นอกจากนี้ก็ยังมีพิพิธภัณฑ์ ร้านจำหน่ายสินค้าจากสมุนไพรและคาเฟ่



**เที่ยง** รับประทานอาหารกลางวัน ณ ภัตตาคาร

**บ่าย** จากนั้นนำท่านสู่ **ชั้นตะ พรีเมียม เอ๊าท์เล็ท** เอ๊าท์เล็ทมอลล์บนพื้นที่เปิดโล่ง ที่มีสถาปัตยกรรมสวยงามทันสมัย แวดล้อมด้วยบรรยากาศดีมีร้านค้าแบรนด์ดังทั้งในและต่างประเทศราว 180 ร้านค้า ไม่ว่าจะเป็นแฟชั่นแบรนด์หรูจากยุโรป อเมริกาและจากญี่ปุ่น นอกจากนี้ยังมีแบรนด์กีฬาชั้นนำ รวมไปถึงเครื่องประดับ ของเล่นสำหรับเด็กๆ ยังมีของใช้ภายในบ้านอีกด้วย



**ค่ำ** **รับประทานอาหารค่ำ อิสระตามอัธยาศัย**

นำท่านเข้าสู่ที่พัก Hotel Hankyu RESPIRE OSAKA หรือเทียบเท่า

<https://www.hankyu-hotel.com/>



AJ06\_11 HAPPINESS UNSEEN SHIKOKU 8D 5N (DUGO UNSEN) JL

**วันที่เจ็ด ตลาดคุโรมง - ย่านชินไซบาชิ - ห้างอิออน - สนามบินคันไซ**
**เช้า รับประทานอาหารเช้า ณ ห้องอาหารของโรงแรม**

นำท่านเดินทางสู่ **ตลาดคุโรมง** ตลาดสดซึ่งมีร้านค้าส่งและปลีกเรียงรายอยู่ มีประวัติมาตั้งแต่สมัยเอโดะตอนปลาย กินอาณาเขตตั้งแต่แถว Sennichimae สองข้างทางเรียงรายไปด้วยร้านพลาสติก ผัก ผลไม้ ผักดอง ร้านอาหาร ฯลฯ ราว 180 ร้าน ในวันธรรมดาจะมีพ่อค้าหรือพ่อครัวร้านอาหารในโอซาก้าพากันมาจับจ่ายซื้อหาวัตถุดิบไปประกอบอาหาร นำท่านช้อปปิ้ง **ชินไซบาชิ** ตั้งอยู่ใกล้กับนัมบะและโดทงโบริตามแผนที่ด้านล่าง ซึ่งเป็นจุดท่องเที่ยวยอดนิยมที่มีทัวร์ญี่ปุ่นมาเที่ยวกันอย่างไม่ขาดสาย อยู่ที่โอซาก้าเป็นย่านช้อปปิ้งชื่อดังที่มีระยะทางการเดินช้อปปิ้งถึง 580 เมตร ถ้ารวมกับย่านร้านค้าอื่นๆ ที่อยู่ทั้งหัวและท้ายด้วยก็จะกลายเป็นย่านร้านค้าที่มีความยาวถึง 2 กิโลเมตร ไม่ว่าจะเป็นร้านขายเครื่องสำอาง ร้านขายยา ร้านปลอดภาษี ร้าน 100 เยน ร้านคาแรคเตอร์ต่างๆ ไปจนถึงร้านอาหารและคาเฟ่มากมาย นำท่านช้อปปิ้งต่อ **ห้างอิออน** แหล่งช้อปปิ้งยอดฮิตของญี่ปุ่น มีทั้งเสื้อผ้าแฟชั่นแบรนด์ดัง ของกินที่เหมาะสมของฝาก ของอโรยสไตล์ญี่ปุ่น และสินค้าต่างๆ รวมทั้งโรงภาพยนตร์ และอื่นๆ ครบครัน


**เที่ยง รับประทานอาหารกลางวันอิสระตามอัธยาศัย**
**ค่ำ รับประทานอาหารค่ำอิสระตามอัธยาศัย**

 ได้เวลาอันสมควรนำท่านเดินทางสู่ **สนามบินคันไซ**
**วันที่หก สนามบินคันไซ - กรุงเทพฯ**

00.45 น. ออกเดินทางกลับสู่กรุงเทพฯ โดยสายการบินเจแปนแอร์ไลน์ เที่ยวบินที่ JL727

05.00 น. เดินทางถึงสนามบินสุวรรณภูมิ กรุงเทพฯ โดยสวัสดิภาพ

AJ06\_11 HAPPINESS UNSEEN SHIKOKU 8D 5N (DOGO ONSEN) JL



## อัตราค่าบริการ

กำหนดการเดินทาง

27 ธันวาคม 2567- 03 มกราคม 2568

ท่านละ	ราคารวมตัว	ราคาไม่รวมตัว
ผู้ใหญ่ พักห้องละ 2-3 ท่าน	99,900.-	78,900.-
เด็กอายุต่ำกว่า 12 ปี พักรวมผู้ใหญ่ มีเตียง	96,900.-	75,900. -
เด็กอายุต่ำกว่า 12 ปี พักรวมผู้ใหญ่ ไม่มีเตียง	84,900.-	63,900. -
พักห้องเดี่ยว เพิ่มอีกท่านละ	36,900. -	36,900. -

### อัตราไม่รวม

1. การเดินทางในแต่ละครั้งต้องมีจำนวนผู้ร่วมเดินทาง 10 ท่านขึ้นไป
2. โรงแรม อาหาร ยานพาหนะ การบริการ ทุกพีเรียมาตรฐานเดียวกัน แต่ราคาทัวร์แตกต่างกันเนื่องจากตรงวันหยุดยาว เทศกาลสำคัญทั้งของไทยและญี่ปุ่น ราคาโรงแรมและตั๋วเครื่องบินจะสูงกว่าปกติ
3. เนื่องจากโรงแรมที่พักของญี่ปุ่นส่วนใหญ่เป็นเตียงแฝด (Twin) ลูกค้ำที่ต้องการพักเป็นเตียงคู่ (Double) บางโรงแรมอาจมีค่าใช้จ่ายเพิ่มเติม และกรณีที่โรงแรมไม่สามารถจัดห้องพักสำหรับสามท่านได้ (Triple room) ผู้เข้าพักจำเป็นต้องใช้เป็นห้องคู่ + ห้องพักเดี่ยว ลูกค้ำต้องชำระค่าห้องพักเดี่ยวเพิ่มเติม และแปลนโรงแรมส่วนใหญ่ห้องพักที่ประเภทห้องต่างกันจะไม่อยู่ใกล้กัน
4. ทางสายการบินไม่รับจองที่นั่ง Long Leg ลูกค้ำต้องซื้อแจ้งเหตุผลหน้าเคาเตอร์เช็คอินด้วยตัวท่านเอง
5. ในกรณีที่ออกตั๋วเครื่องบินไปแล้วลูกค้ำไม่สามารถเดินทางได้ ทางสายการบินไม่อนุญาตให้เปลี่ยนชื่อผู้เดินทางทุกกรณี และทางบริษัทฯ ขอสงวนสิทธิ์ในการคืนค่าบริการเนื่องจากทางบริษัทฯ ชำระค่าโรงแรม ค่าเครื่องบิน ยานพาหนะ และอาหารไปล่วงหน้าแล้ว
6. ราคาทัวร์ไม่รวมภาษีมูลค่าเพิ่ม 7% (ในกรณีขอใบกำกับภาษี)

### อัตรานี้รวม

- ค่าตั๋วเครื่องบินไป - กลับ ชั้นประหยัด (เดินทางไป-กลับพร้อมกรุ๊ปเท่านั้น) สายการบิน และ เส้นทางตามที่ระบุไว้เท่านั้น
- ค่าภาษีสนามบินและภาษีน้ำมันตามราคาทัวร์ ทางบริษัทฯ คิดอัตรา ณ วันที่ 21 มี.ค. 66 หากทางสายการบินมีการเรียกเก็บเพิ่มจากวันดังกล่าว ทางบริษัทฯ ขอสงวนสิทธิ์ในการเรียกเก็บจากท่านตามความเป็นจริง
- ค่าพาหนะรับ-ส่ง และค่าเข้าชมสถานที่ท่องเที่ยวต่างๆตามรายการที่ระบุไว้เท่านั้น
- ค่าโรงแรมที่พักตามระบุในรายการหรือเทียบเท่า ห้องพักห้องละ 2-3 ท่านเท่านั้น

AJ06\_11 HAPPINESS UNSEEN SHIKOKU 8D 5N (DOGO ONSEN) JL

- ค่าอาหารและเครื่องดื่มตามรายการที่ระบุเท่านั้น
- น้ำหนักกระเป๋าเดินทาง น้ำหนัก 2 ใบไม่เกิน 23 กก. ส่วนกระเป๋าใบเล็กอยู่ในความดูแลของท่านเอง น้ำหนักไม่เกิน 7 กก.
- ค่าประกันภัยการเดินทางต่างประเทศเงื่อนไขตามกรมธรรม์
- หัวหน้าทัวร์ผู้มีประสบการณ์นำเที่ยวคอยดูแลอำนวยความสะดวก ตลอดการเดินทางจำนวน 1 ท่าน
- น้ำดื่มบนรถวันละ 1 ขวด

### เงื่อนไขการจอง

**บริษัทฯ เรียกเก็บค่ามัดจำ 20,000 บาท** ส่วนที่เหลือทั้งหมดชำระก่อนการเดินทาง 30 วัน หรือตามเงื่อนไขพิเศษทางบริษัทฯ กำหนด (ทางบริษัทฯ อาจมีการเรียกเก็บส่วนที่เหลือทั้งหมดก่อน 30 วัน อันเนื่องจากขณะที่เดินทางนั้นถูกจองเต็มเร็วกว่าปกติ หรือจำเป็นต้องออกตัวเครื่องบิน เพื่อเลี่ยงการเก็บส่วนค่าธรรมเนียมเชื้อเพลิง และค่าภาษีสนามบินที่ทางสายการบินมีการเปลี่ยนแปลงโดยไม่จำเป็นต้องแจ้งให้ทราบล่วงหน้า)

### อัตรานี้ไม่รวม

1. ค่าทำหนังสือเดินทางพาสปอร์ต
2. ค่าใช้จ่ายส่วนตัวนอกเหนือในรายการเช่น โทรศัพท์, ค่าซักรีด, ค่าเครื่องดื่มและอาหารที่สั่งเพิ่มเติมจากรายการที่ทางบริษัทฯ จัดให้เป็นต้น
3. ค่าน้ำหนักกระเป๋าเดินทางในกรณีน้ำหนักเกินกว่าสายการบินกำหนดคือน้ำหนัก 2 ใบ ไม่เกิน 23 กก.ต่อท่าน
4. ค่าภาษีท่องเที่ยวหากมีการเก็บเรียกเพิ่ม
5. ค่าวีซ่าท่องเที่ยวญี่ปุ่น กรณีผู้เดินทางต่างชาติต้องขอวีซ่าญี่ปุ่น

### เงื่อนไขการเดินทาง

บริษัทฯ ขอสงวนสิทธิ์ในการยกเลิกการเดินทาง กรณีมีผู้เดินทางต่ำกว่า 10 ท่าน โดยจะแจ้งให้ผู้เดินทางทราบล่วงหน้าก่อน 15 วัน การขอเปลี่ยนแปลงวันเดินทางหากผู้เดินทางมีความประสงค์จะขอเปลี่ยนแปลงวันเดินทาง สามารถทำได้โดยไม่เสียค่าใช้จ่าย ตามเงื่อนไขดังนี้

- ล่วงหน้าก่อนการเดินทาง 30 วัน ในช่วงปกติ
- ล่วงหน้าก่อนการเดินทาง 45 วัน ก่อนเดินทางในช่วงเทศกาลหรือ High Season (เทศกาลปีใหม่, ตรุษจีน, ตลอดเดือนเมษายน พฤษภาคม และเดือนตุลาคม)

### ตัวเครื่องบิน

1. ในการเดินทางเป็นหมู่คณะ ผู้โดยสารจะต้องเดินทางไป-กลับพร้อมกัน หากต้องการเลื่อนวันเดินทางกลับท่านต้องชำระค่าใช้จ่ายส่วนต่างที่สายการบินเรียกเก็บ

AJ06\_11 HAPPINESS UNSEEN SHIKOKU 8D 5N (DOGO ONSEN) JL



2. การจัดที่นั่งของกรุ๊ป เป็นไปโดยสายการบินเป็นผู้กำหนด ซึ่งทางบริษัทฯ ไม่สามารถเข้าไปแทรกแซงได้
3. กรณีลูกค้ายกเลิกการเดินทาง แต่ทางบริษัทฯ ได้ดำเนินการออกตั๋วไปแล้วนั้น ผู้เดินทางต้องรอ REFUND ตามระบบของสายการบินเท่านั้น และหากท่านไม่แน่ใจในวันเดินทางดังกล่าว กรุณาตรวจสอบกับเจ้าหน้าที่ฯ เพื่อยืนยัน ในกรณีที่ตัวเครื่องบินสามารถ ทำ Refund ได้หรือไม่ก่อนที่ท่านจะชำระเงินค่าตั๋ว ส่วนที่เหลือ

#### ค่าธรรมเนียมน้ำมันเชื้อเพลิงและค่าประกันวินาศภัยทางอากาศ

คิดตามอัตราที่ทางสายการบินปรับค่าธรรมเนียม ณ วันที่ล่าสุดที่มีการปรับค่าธรรมเนียมหากสายการบินมีการปรับขึ้นราคาในภายหลัง ถือเป็นค่าตั๋วส่วนเพิ่มที่ทางบริษัทฯ ขอสงวนสิทธิ์ในการเรียกเก็บตามความเป็นจริง ณ วันที่ออกตั๋ว

#### กระเป๋าและสัมภาระการเดินทาง

1. น้ำหนักกระเป๋าและสัมภาระเดินทาง สายการบินอนุญาตให้บรรทุกได้ต่อเครื่องบินคือ ขึ้นละ 7 กก.ต่อท่าน (สำหรับผู้โดยสารชั้นประหยัด / Economy Class Passenger) หากสัมภาระมีน้ำหนักเกิน สายการบินมีสิทธิ์เรียกเก็บค่าธรรมเนียมเพิ่มได้
2. กระเป๋าใบเล็กที่สามารถนำขึ้นเครื่องได้อยู่ในความดูแลของท่านน้ำหนักไม่เกิน 7 ก.ก. และ มีความกว้าง+ยาว+สูง ไม่เกิน 115 เซนติเมตร กว้าง ไม่เกิน 55 ซม. (22 นิ้ว) X สูง ไม่เกิน 40 ซม. (16 นิ้ว) X ลึก ไม่เกิน 25 ซม. (10 นิ้ว)
3. ในบางรายการตั๋วที่ต้องเดินทางด้วยสายการบินภายในประเทศ หรือสายการบินอื่น น้ำหนักของกระเป๋าอาจถูกกำหนดให้ต่ำหรือสูงกว่ามาตรฐานได้ ทั้งนี้ขึ้นอยู่กับข้อกำหนดของแต่ละสายการบิน ซึ่งผู้เดินทางสามารถตรวจสอบได้จากพนักงานขายด้วยตัวเอง

#### กรณียกเลิกการเดินทาง

1. กรณีแจ้งยกเลิกการเดินทางล่วงหน้าก่อน 30 วัน คืนในอัตราร้อยละ 100 ของเงินค่าบริการ และหักค่าใช้จ่ายที่เกิดขึ้นตามจริง
  2. กรณีแจ้งยกเลิกการเดินทางล่วงหน้าก่อน 15 วัน คืนในอัตราร้อยละ 50 ของเงินค่าบริการ และหักค่าใช้จ่ายที่เกิดขึ้นตามจริง
  3. กรณีแจ้งยกเลิกการเดินทางล่วงหน้าก่อนน้อยกว่า 15 วัน ไม่คืนเงินค่าบริการ
- \*\*\* หมายเหตุ ค่าใช้จ่ายที่เกิดขึ้นจริง ได้แก่ ค่าธรรมเนียมการจองวีซ่า ค่ามัดจำบัตรโดยสารเครื่องบิน และค่าใช้จ่ายอื่นๆที่จำเป็น \*\*\*

AJ06\_11 HAPPINESS UNSEEN SHIKOKU 8D 5N (DOGO ONSEN) JL

## เลขที่บัญชีสำหรับชำระค่าบริการ

ชื่อบัญชี : บริษัท มีชรูมทราเวล จำกัด

 ธนาคารกสิกรไทย KASIKORN BANK 泰华农民银行	 ธนาคารกสิกรไทย (KBANK) , สาขาย่อย : เซ็นทรัลบางนา 2 เลขที่บัญชี : <b>664-2-23781-9 (ออมทรัพย์)</b>
---	--



บัญชีพร้อมเพย์: 0105557025943



ชื่อบัญชี: บริษัท มีชรูมทราเวล จำกัด

สอบถามข้อมูลเพิ่มเติม  
จกทวิร์ติดต่อ แผนกทวิร์บริษัท มีชรูมทราเวล จำกัด



02 105 6234



[@mushroomtravel](https://line.me/tv/@mushroomtravel)



[tour@mushroomtravel.com](mailto:tour@mushroomtravel.com)



[www.mushroomtravel.com](http://www.mushroomtravel.com)

หรือ



สอบถาม/จองทว Line

[@mushroomtravel](https://line.me/tv/@mushroomtravel)