

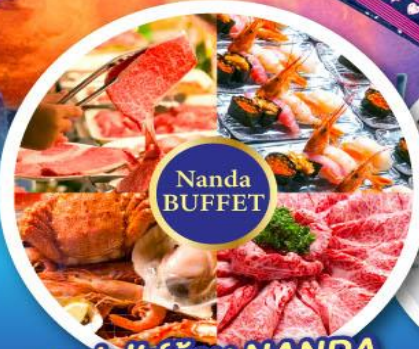
GO2CTS-TG028  
GO JAPAN

# HOKKAIDO SNOW SOUNKYO 7 วัน 5 คืน ICEBREAKER



ล่องเรือตัดน้ำแข็งทั่วโลก

ชมเทศกาล  
Sounkyo Ice  
Fall Festival 2025



Nanda  
BUFFET

บุฟเฟ่ต์ร้าน NANDA  
ดีที่สุดในซัปโปโร



สวนสัตว์อาซาฮิคาว่า



คลองโอดารุ

อิสระท่องเที่ยว 1 วันเต็ม

พักซัปโปโร 2 คืน  
พักโอดารุ 1 คืน  
พักออนเซ็น 1 คืน

- ศาลเจ้าฮอกไกโด • พิพิธภัณฑ์กล่องดนตรี
- หมู่บ้านราเมงอาซาฮิคาว่า • สวนสัตว์อาซาฮิคาว่า
- เมืองมอนเบ็ทสึ • ซุปป์ิงถนนทานุกิโคจิ
- อีออน มอลล์

พิเศษบุฟเฟ่ต์ร้าน NANDA ดีที่สุดในซัปโปโร



ราคา  
เริ่มต้น

30 ม.ค.-05 ก.พ. 68 76,900.-  
19-25 ก.พ. 68 65,900.-  
13-19, 20-26 ก.พ. 68 65,900.-  
**65,900.-**

GO2CTS-TG028 --HOKKAIDO SNOW SOUNKYO ICEBREAKER 7D 5N BY TG



ใบอนุญาตประกอบธุรกิจนำเที่ยว เลขที่ 11/09294



e-Commerce No. 0105557025943



สมาชิกสมาคมไทยธุรกิจการท่องเที่ยว เลขที่ 03593

589/124 อาคารชุดดาวเวอร์ 1 ออฟฟิศ ชั้นที่ 22 ถนนเทพรัตน แขวงบางนาเหนือ เขตบางนา กรุงเทพมหานคร 10260

# GO JAPAN

## HOKKAIDO SNOW SOUNKYO ICEBREAKER 7D 5N โดยสายการบินไทย [TG]

	โปรแกรมการเดินทาง	เข้า	เที่ยง	ค่ำ	โรงแรมที่พัก
1	กรุงเทพฯ (สนามบินสุวรรณภูมิ) – ซัปโปโร (สนามบินชิโตเสะ) (TG670 : 23.55-08.20)				
2	ซัปโปโร (สนามบินชิโตเสะ) – ศาลเจ้าฮอกไกโด - เมืองโอตารุ – คลองโอตารุ – พิพิธภัณฑ์กล่องดนตรี	✈	🕒	อิสระ	OTARU HOTEL หรือเทียบเท่า ***
3	ร้าน Duty Free – เมืองอาซาฮิคาวะ – หมู่บ้านรามงอาซาฮิคาวะ – สวนสัตว์อาซาฮิคาวะ – อีออน มอลล์	🕒	🕒	อิสระ	ASAHIKAWA HOTEL หรือเทียบเท่า ***
4	เมืองมอนเบ็ทสึ – ล่องเรือตัดน้ำแข็ง – เมืองโซฮุนเคียว เทศกาลน้ำแข็งโซฮุนเคียว – แช่น้ำแร่ธรรมชาติ	🕒	🕒	🕒	SOUNKYO ONSEN HOTEL หรือเทียบเท่า *** [♨]
5	กิจกรรม ลานสกี ซิตีไซโนะโอกะ – เมืองซัปโปโร – ช้อปปิ้งถนนทานุกิโคจิ – พิเศษบุฟเฟ่ต์ร้าน NANDA ดีที่สุดในซัปโปโร	🕒	🕒	🕒 NANDA	SAPPORO HOTEL หรือเทียบเท่า ***
6	อิสระช้อปปิ้งและท่องเที่ยวในเมืองซัปโปโร	🕒	อิสระ	อิสระ	SAPPORO HOTEL หรือเทียบเท่า ***
7	ซัปโปโร (สนามบินชิโตเสะ) – กรุงเทพฯ (สนามบินสุวรรณภูมิ) (TG671 : 10.00-15.50)	🕒	✈		
<p><b>-การจัดที่นั่งบนเครื่องบิน จะเป็นไปตามที่สายการบินเป็นผู้กำหนด ซึ่งทางบริษัทฯ ไม่สามารถเข้าไปจัดการได้แต่อย่างใด</b>                      -ห้องพักรวมในญี่ปุ่นอาจแตกต่างกัน จึงทำให้ห้องพักแบบห้องเดี่ยว (Single) , ห้องพักร่วม (Twin / Double) และห้องพักแบบ 3 ท่าน (Triple) อาจจะไม่ได้อยู่ในชั้นเดียวกัน หรือ อยู่ติดกัน</p> <p><b>**ในกรณีที่ท่านจองห้องพักแบบ TRIPLE [2 เตียง + 1 ที่นอนเสริม] แล้วทางโรงแรมไม่สามารถจัดหาห้องพัก แบบ TRIPLE ได้ ทางบริษัทฯ ขอสงวนสิทธิ์ในการจัดห้องพักแบบ แยก 2 ห้อง คือ [1TWN+1 SGL] แทน **</b></p>					

GO2CTS-TG028 --HOKKAIDO SNOW SOUNKYO ICEBREAKER 7D 5N BY TG

**HOKKAIDO SNOW SOUNKYO ICEBREAKER**
**7 วัน 5 คืน โดยสายการบินไทย (TG)**

วันเดินทาง	ผู้ใหญ่พัก 2-3 ท่าน ท่านละ	เด็กอายุ ไม่ เกิน 7 ปี ไม่ ใช้เตียง	พักเดี่ยว เพิ่ม	ราคาไม่รวม ตัว
<b>30 ม.ค. – 05 ก.พ. 2568</b> <b>(ชมเทศกาลน้ำแข็ง)</b>	<b>76,900.-</b>	<b>73,900.-</b>	<b>14,900.-</b>	<b>61,900.-</b>
<b>13-19 กุมภาพันธ์ 2568</b> <b>(ชมเทศกาลน้ำแข็ง)</b>	<b>65,900.-</b>	<b>62,900.-</b>	<b>14,900.-</b>	<b>50,900.-</b>
<b>19-25 กุมภาพันธ์ 2568</b> <b>(ชมเทศกาลน้ำแข็ง)</b>	<b>65,900.-</b>	<b>62,900.-</b>	<b>14,900.-</b>	<b>50,900.-</b>
<b>20-26 กุมภาพันธ์ 2568</b> <b>(ชมเทศกาลน้ำแข็ง)</b>	<b>65,900.-</b>	<b>62,900.-</b>	<b>14,900.-</b>	<b>50,900.-</b>
ราคาเด็กทารก [อายุไม่ถึง 2 ปีบริบูรณ์ ณ วันเดินทางกลับ] ท่านละ 10,500 บาท ราคานี้รวมรายการทัวร์ ตัวเครื่องบิน ไม่มีราคาเด็ก เนื่องจากเป็นราคาพิเศษ				

**ราคาทัวร์ข้างต้นยังไม่รวมค่าทิปมัคคุเทศก์และคนขับรถรวม 1,500 บาท/ท่าน/ทริป**

**ขออนุญาตนำเก็บ ณ สนามบินวันแรก**

**\*\*บริษัทขอสงวนสิทธิ์ในการสลับสถานที่ท่องเที่ยวในรายการตามความเหมาะสม ของสภาพอากาศ ณ วันเดินทาง เพื่อประโยชน์สูงสุดของลูกค้าเป็นสำคัญ\*\***

GO2CTS-TG028 --HOKKAIDO SNOW SOUNKYO ICEBREAKER 7D 5N BY TG



ใบอนุญาตประกอบธุรกิจนำเที่ยว เลขที่ 11/09294



e-Commerce No. 0105557025943



สมาชิกสมาคมไทยธุรกิจการท่องเที่ยว เลขที่ 03593

589/124 อาคารชุดทาวเวอร์ 1 ออฟฟิศ ชั้นที่ 22 ถนนเทพรัตน แขวงบางนาเหนือ เขตบางนา กรุงเทพมหานคร 10260

**วันแรก** กรุงเทพฯ (สนามบินสุวรรณภูมิ) – ซัปโปโร (สนามบินชิโตเสะ)  
(TG670 :23.55-08.20)

**20.00 น.** พร้อมกันที่สนามบินสุวรรณภูมิ ประตูหมายเลข 10 เคาน์เตอร์ U สายการบินไทย เจ้าหน้าที่ให้การต้อนรับและอำนวยความสะดวกด้านเอกสารและสัมภาระ

**23.55 น.** ออกเดินทางสู่ **สนามบินชิโตเสะ** ประเทศญี่ปุ่น โดย **สายการบินไทย** เที่ยวบินที่ **TG670**  
**(สายการบินมีบริการอาหารและเครื่องดื่มบนเครื่อง)**

**วันที่สอง** ซัปโปโร (สนามบินชิโตเสะ) – ศาลเจ้าฮอกไกโด - เมืองโอตารุ – คลองโอตารุ – พิพิธภัณฑ์กล่องดนตรี

**08.20 น.** เดินทางถึง **สนามบินชิโตเสะ** ประเทศญี่ปุ่น (เวลาท้องถิ่นเร็วกว่าเวลาประเทศไทย 2 ชม.) ผ่านขั้นตอนการตรวจคนเข้าเมือง ตำนศุลกากร และรับกระเป๋าเรียบร้อยแล้ว **(สำคัญมาก!! ไม่อนุญาตให้นำอาหารสด จำพวก เนื้อสัตว์ พืช ผัก ผลไม้ เข้าประเทศญี่ปุ่นหากฝ่าฝืนมีโทษจับปรับได้)**

นำท่านมุ่งหน้าสู่ **ศาลเจ้าฮอกไกโด (Hokkaido shrine)** ศาลเจ้าแห่งนี้อยู่ที่ซัปโปโร เป็นศาลเจ้าศาสนาพุทธนิกายชินโตถือเป็นศาลเจ้าที่มีความเก่าแก่แห่งหนึ่งในเกาะฮอกไกโด ถูกสร้างขึ้นในปี ค.ศ. 1871 ในปัจจุบันก็ยังคงมีความเกี่ยวข้องกับวิถีชีวิตของชาวฮอกไกโดอย่างลึกซึ้ง เริ่มตั้งแต่การมาสักการะในวันปีใหม่ การปิดเป่ารังควาญ วันเซตสึบุน พิธีสมรสและอื่น ๆ เป็นต้น ในเขตศาลเจ้าที่มีธรรมชาติอุดมสมบูรณ์ มีกระรอกป่ามาเยี่ยมทักทาย



GO2CTS-TG028 --HOKKAIDO SNOW SOUNKYO ICEBREAKER 7D 5N BY TG

กลางวัน รับประทานอาหารกลางวัน ณ ร้านอาหาร (มือที่ 1)



เดินทางสู่ **เมืองโอตารุ (Otaru)** เป็นเมืองที่สำคัญสำหรับซัปโปโร นำท่านชม **คลองโอตารุ (Otaru Canal)** ที่มีความยาว 1.5 กิโลเมตร ถือเป็นสัญลักษณ์ของเมืองโอตารุ โดยมีโกดังเก่าบริเวณโดยรอบปรับปรุงเป็นร้านอาหารเรียงรายอยู่ คลองแห่งนี้สร้างเมื่อปี 1923 โดยสร้างขึ้นจากการถมทะเลเพื่อใช้สำหรับเป็นเส้นทางการขนถ่ายสินค้ามาเก็บไว้ที่โกดัง แต่ภายหลังได้เลิกใช้และมีการถมคลองครึ่งหนึ่งเพื่อทำถนนหลวงสาย 17 แล้วเหลืออีกครึ่งหนึ่งไว้เป็นสถานที่ท่องเที่ยว โดยมีการสร้างถนนเรียบคลองด้วยอิฐแดงเป็นทางเดินเท้ากว้างประมาณ 2 เมตร



GO2CTS-TG028 --HOKKAIDO SNOW SOUNKYO ICEBREAKER 7D 5N BY TG

จากนั้นมุ่งสู่ **พิพิธภัณฑ์กล่องดนตรี** พิพิธภัณฑ์กล่องดนตรีโอตารุเป็นหนึ่งในร้านค้าที่ใหญ่ที่สุดของพิพิธภัณฑ์กล่องดนตรีในญี่ปุ่น โดยตัวอาคารมีความเก่าแก่สวยงาม และถือเป็นสถานที่สำคัญทางประวัติศาสตร์ของเมือง

**เย็น** **อิสระรับประทานอาหารเย็นตามอัธยาศัย**

**ที่พัก** **OTARU HOTEL หรือเทียบเท่าระดับ 3 ดาว**

**วันที่สาม** **ร้าน Duty Free – เมืองอาซาฮิกาวะ – หมู่บ้านรามงอาซาฮิกาวะ – สวนสัตว์อาซาฮิกาวะ อาซาฮิกาวะ – อีออน มอลล์**

**เช้า** **รับประทานอาหารเช้า ณ ห้องอาหารของโรงแรม (มื้อที่ 2)**

**ร้านดิวตี้ฟรี (Duty Free)** จำหน่ายของฝากของที่ระลึกปลอดภาษี ที่อยู่ไม่ไกลจากตัวเมืองซัปโปโร ภายในมีสินค้าลดราคามากมาย ให้ท่านได้อิสระเลือกซื้อสินค้าภายในร้าน เช่นขนม เครื่องสำอาง ของที่ระลึก และสินค้าอื่นๆอีกมากมาย

เดินทางสู่ **เมืองอาซาฮิกาวะ** เป็นเมืองที่ใหญ่เป็นอันดับสองของเกาะฮอกไกโด รองจากนครซัปโปโร มีร้านค้าที่ขายข้าวและผักที่ปลูกได้ในเมือง และยังมีร้านขายอาหารทะเลตั้งอยู่มากมาย การคมนาคมสมบูรณ์แบบ ทำให้แต่ละปีมีผู้มาท่องเที่ยวกว่า 5 ล้านคนจากทั้งในและต่างประเทศ



GO2CTS-TG028 --HOKKAIDO SNOW SOUNKYO ICEBREAKER 7D 5N BY TG

นำท่านลิ้มลองราเมนต้นตำรับแท้สไตล์ฮอกไกโดที่ **หมู่บ้านราเมนอาซาฮิคาวะ (Asahikawa Ramen Village)** ราเมนของที่นี่มีรสชาติอันเป็นเอกลักษณ์และได้รับการกล่าวขานถึงความอร่อยมายาวนานกว่าทศวรรษ หมู่บ้านราเมนอาซาฮิคาว่าได้ถือกำเนิดขึ้นในปี 1996 โดยรวบรวมร้านราเมนชื่อดังของเมืองอาซาฮิคาว่าทั้ง 8 ร้านมาอยู่รวมกันเป็นอาคารหลังคาเดียว เสมือนหมู่บ้านราเมนที่รวบรวมร้านดังชั้นเทพไว้ในที่เดียว ในประเทศญี่ปุ่นจะแบ่งประเภทราเมนตามสูตรทั้งหมด 4 สูตร ได้แก่ ชิโอะราเมน (ราเมนผสมเกลือในน้ำซุป) โชยุราเมน (ราเมนผสมซีอิ๊วญี่ปุ่น) มิโอะราเมน ต้นกำเนิดมาจากฮอกไกโด (ผสมเต้าเจี้ยวญี่ปุ่นในน้ำซุป) ทงคัตซึราเมน (ราเมนกระดูกหมูสีขาวครีม) นอกจากนี้ยังแบ่งตามสูตรของแต่ละท้องถิ่น เช่น ซัปโปโรรามาเมน, ฮาคาตะราเมน เป็นต้น

กลางวัน รับประทานอาหารกลางวัน ณ หมู่บ้านราเมน **(CASH BACK) (มื้อที่ 3)**

ร้านราเมนที่  
แนะนำ

ร้าน *Ittetsu-an*



ร้าน *Tenkin*



ร้าน *Saijo*



GO2CTS-TG028 --HOKKAIDO SNOW SOUNKYO ICEBREAKER 7D 5N BY TG

นำท่านสู่ **สวนสัตว์อาซาฮิกาวะ** เป็นสวนสัตว์ที่มีชื่อเสียงของเมืองอาซาฮิกาวะ จุดเด่นของสวนสัตว์แห่งนี้ คือ “อุโมงค์แก้วเพนกวิน” ซึ่งจะมีการแสดงขบวนเดินพาเหรดนกเพนกวิน และอีกส่วนหนึ่งก็คือ โดมแก้วขนาดเล็ก จะเป็นโซนหมีขั้วโลกและหมาป่า ทำให้เราสามารถเห็นสัตว์ที่อาศัยอยู่ในขั้วโลกอย่างใกล้ชิด ในช่วงฤดูหนาวเป็นช่วงที่เหมาะสมแก่การที่เดินทางมาชมการจัดแสดงของ **การเดินพาเหรดเพนกวิน** อีกทั้งยังมีสัตว์ป่าพื้นเมืองของฮอกไกโด เช่น กวาง นกอินทรี หมาป่า เครน โดยเฉพาะครนที่ตอนนี้หาชมได้ยาก เนื่องจากตอนนี้ได้สูญพันธุ์ไปแล้ว **\*\*หมายเหตุ หากไม่สามารถชมขบวนพาเหรดของนกเพนกวินได้ ทางบริษัทขอสงวนสิทธิ์ ชมการแสดงของสัตว์อื่น ๆ แทน**



อิสระช้อปปิ้ง **อีออน มอลล์ อาซาฮิกาวะ (AEON MALL)** ห้างสรรพสินค้าขนาดใหญ่ของฮาซาฮิกาวะ อิสระให้ท่านได้เลือกซื้อของฝาก ของที่ระลึกกัน อาทิ ขนมโมจิ เบนโตะ ผลไม้ และขนมขึ้นชื่อของญี่ปุ่นอย่าง คิทแคท สามารถหาซื้อได้ที่นี้เช่นกัน

เย็น **อิสระรับประทานอาหารเย็นตามอัธยาศัย**

ที่พัก **ASAHIKAWA HOTEL หรือเทียบเท่าระดับ 3 ดาว**

GO2CTS-TG028 --HOKKAIDO SNOW SOUNKYO ICEBREAKER 7D 5N BY TG



วันที่ไป เมืองมอนเบ็ทสึ – ล่องเรือตัดน้ำแข็ง – เมืองโซฮุนเคียวเทศกาลน้ำแข็งโซฮุนเคียว –  
แช่น้ำแร่ธรรมชาติ

เช้า รับประทานอาหารเช้า ณ ห้องอาหารของโรงแรม (มื้อที่ 4)



นำท่านเดินทางสู่เมืองมอนเบ็ทสึ ล่องเรือตัดน้ำแข็ง โดยเรือจะวิ่งตัดทะเลน้ำแข็งออกไปนอกชายฝั่งทะเลโอค็อตสค์ นำนักท่องเที่ยวไปชมก้อนน้ำแข็งที่ลอยมาจากขั้วโลกเหนือ ในช่วงปลายฤดูหนาวเดือนกุมภาพันธ์ - มีนาคม หากโชคดีอาจจะได้เห็นสัตว์ทะเลที่มาจากฝั่งทะเลตอนเหนือ เช่น อินทรีทะเลสเตลเลอร์ (STELLER'S SEA EAGLE) และแมวน้ำลายจุด เดิมเรือนี้ใช้เพื่อสำรวจน้ำมันในรัฐอลาสก้า เริ่มนำมาใช้ เป็นกิจกรรมท่องเที่ยวตั้งตั้งแต่ปี 2004 การล่องเรือแต่ละรอบใช้เวลา 45 นาที ถึง 1 ชั่วโมง **\*\*เนื่องจากเป็นช่วงไฮซีซั่น จะระบุประเภทของเรือและท่าเรืออีกครั้งก่อนเดินทาง ทั้งนี้จุดขึ้นเรือตัดน้ำแข็งมี 2 จุดที่สามารถชมได้ คือ ที่จุดมอนเบ็ทสึท่าเรือกะนิงโกะสเตชัน และที่อะบะชิริท่าเรือออโรรา เทอร์มินอล ทั้งนี้หากไม่สามารถล่องเรือได้ ทางบริษัทจะปรับเปลี่ยนเป็นโปรแกรมอื่นตามความเหมาะสม\*\***

**หมายเหตุ :** ปริมาณของน้ำแข็งและตารางการล่องเรือขึ้นอยู่กับสภาพอากาศ ในกรณีไม่สามารถล่องเรือตัดน้ำแข็งได้ อันเกิดจากสภาพภูมิอากาศ หรือ ปัญหาอื่น ๆ ทางบริษัทขออนุญาตปรับโปรแกรมเป็นโปรแกรมอื่นแทนตามความเหมาะสม

กลางวัน รับประทานอาหารกลางวัน ณ ร้านอาหาร (มื้อที่ 5)

GO2CTS-TG028 --HOKKAIDO SNOW SOUNKYO ICEBREAKER 7D 5N BY TG



เดินทางสู่เมืองโซฮุนเคียว ชม **เทศกาลน้ำแข็งโซฮุนเคียว (Sounkyo Ice Fall Festival 2025)** หรือเทศกาลน้ำแข็งประจำปีของโซฮุนเคียวเป็นเทศกาลน้ำแข็งที่มีชื่อเสียงของฮอกไกโด (**จัดขึ้นในวันที่ 25 มกราคม – 09 มีนาคม 2568**) ท่านจะพบกับการประติมากรรมและสถาปัตยกรรมจากน้ำแข็ง ซึ่งมีหลากหลายรูปทรงและงานศิลปะต่าง ๆ อีกทั้งยังมีสิ่งที่น่าสนใจก็คือความแตกต่างของการเกาะตัวของน้ำแข็งที่แกะสลักเข้าไปมาหลายครั้งเพื่อสร้างสรรค์ประติมากรรมด้วยความปราณีต การชมเทศกาลน้ำแข็งในช่วงกลางวันกับกลางคืนจะมีความแตกต่างกัน ตอนกลางวันน้ำแข็งจะสะท้อนกับแสงแดดเป็นสีขาวอมฟ้า ในช่วงตอนกลางคืนน้ำแข็งสะท้อนแสงไฟสีรุ้ง

**ค่า**                      รับประทานอาหารค่ำ ณ ร้านอาหาร (**มื้อที่ 6**)

**ที่พัก**                    **SOUNKYO ONSEN HOTEL**หรือเทียบเท่าระดับ 3 ดาว

**ผ่อนคลายกับการเช่ารถจากแรร์ธรรมชาติสไตร์ญี่ปุ่น**

**วันที่ห้า**                    กิจกรรม ลานสกี ซิกิโซโนะโอกะ – เมืองซัปโปโร – ช้อปปิ้งถนนทานุกิโคจิ – พิเศษ บุกเฟต์ร้าน **NANDA** ดีที่สุดในซัปโปโร

**เช้า**                        รับประทานอาหารเช้า ณ ห้องอาหารภายในโรงแรม (**มื้อที่ 7**)

GO2CTS-TG028 --HOKKAIDO SNOW SOUNKYO ICEBREAKER 7D 5N BY TG



ลานสกี  
ชิกิไซโนะโอกะ

อิสระเพลิดเพลินและสนุกสนานกับ **กิจกรรมลานสกี ชิกิไซโนะโอกะ (Shikisai no oka) (ตามสภาพอากาศ)** เนินที่ราบกว้างใหญ่ที่มีโรลคองและโรลจิ้ง เป็นหุบผางขนาดใหญ่ ซึ่งเป็นสัญลักษณ์ของลานสกีแห่งนี้ ท่านสามารถสนุกสนานกับกิจกรรมมากมายให้ท่านได้เลือกไม่ว่าจะเป็น **สโนว์โมบิล (Snow Mobile), ล่องแพหิมะ (Snow Rafting), ฤดูเลื่อนหิมะ (Snow Tubing) \*\* ไม่รวมอัตราค่าเช่าอุปกรณ์, ค่าคอร์สในการเล่นกิจกรรม และ เครื่องเล่นทุกชนิด\*\***

กลางวัน      รับประทานอาหารกลางวัน ณ ร้านอาหาร (มื้อที่ 8)



ทานุกะโกะจิ  
ถนนทานุกะจิ

GO2CTS-TG028 --HOKKAIDO SNOW SOUNKYO ICEBREAKER 7D 5N BY TG

นำท่านเดินทางสู่เมืองซัปโปโร ซอปปิ้ง **ถนนทานุกิโคจิ (Tanukikoji)** เป็นย่านช้อปปิ้งเก่าแก่ที่เปิดให้บริการยาวนานกว่า 100 ปี จุดเด่นของย่านนี้ คือ การสร้างหลังคาที่คลุมทั่วตลาด ไม่ว่าจะฝนตก แดดออก พายุหิมะ เข้าก็สามารถมาเดินช้อปปิ้งได้อย่างสบายใจ นอกจากนี้ยังมีร้านค้ามากถึง 200 ร้าน โดยมีความยาวประมาณ 1 กิโลเมตร ส่วนสินค้าก็มีทั้งเสื้อผ้าและรองเท้าแบรนด์ดัง อย่างเช่น Uniqlo, New Balance, Adidas, Puma เป็นต้น และที่จะพลาดไม่ได้เลยก็คือร้าน Daiso ที่ทุกอย่างราคา 100 เยน รวมไปถึงร้าน Donki ที่มีขายทุกอย่างตั้งแต่เครื่องใช้ไฟฟ้าไปถึงเครื่องสำอางค์ในราคาที่ถูกจนน่าตกใจหรือถ้าเดินจนหมดแรงที่นี่ก็มีร้านอาหารตั้ง ๆ หลายร้านคอยให้บริการอยู่ด้วย



**ค่ำ**                      รับประทานอาหารค่ำ ณ ร้านอาหาร (มื้อที่ 9)

**\*\*พิเศษบุฟเฟ่ต์ปิ้งย่าง ชาปุกยักษ์และเนื้อสัตว์ชนิดต่าง ๆ พร้อมเครื่องดื่มแบบไม่อั้น\*\***

**ที่พัก**                    **SAPORO HOTEL หรือเทียบเท่าระดับ 3 ดาว**

**วันที่พัก**                **อิสระช้อปปิ้งและท่องเที่ยวในเมืองซัปโปโร**

**เช้า**                        รับประทานอาหารเช้า ณ ห้องอาหารภายในโรงแรม (มื้อที่ 10)

ให้ท่านได้อิสระท่องเที่ยวในเมืองซัปโปโร แหล่งที่ตั้งของห้างสรรพสินค้าชื่อดังและร้านค้ามากมาย รวมไปถึงที่เที่ยวจุด Check in ต่างๆมากมาย อาทิเช่น”

GO2CTS-TG028 --HOKKAIDO SNOW SOUNKYO ICEBREAKER 7D 5N BY TG



นั่งกระเช้าขึ้นสู่ **ภูเขาโมอิวะ (Mt. moiwa)** เป็นจุดชมวิวยอดฮิตของเมืองซัปโปโร โดยภูเขาแห่งนี้ขึ้นชื่อมากกับการเป็นจุดชมวิวมืองที่งดงามแบบสุดๆ ไม่ว่าจะในช่วงกลางวัน หรือ ช่วงกลางคืนที่แสงสว่างไสวด้วยแสงไฟจากตัวเมือง นอกจากนี้นักท่องเที่ยวต่างชาติที่นิยมมาชมวิวนี้อีกแล้ว ชาวเมืองซัปโปโรนั้นยังนิยมมาที่นี่ ในฐานะ “สถานที่ศักดิ์สิทธิ์ของคนรัก”

**ตลาดปลาโนโจ (Nijo Ichiba)** ตลาดเก่าแก่กว่า 100 ปี เป็นหนึ่งในตลาดยอดนิยมของทุกคนในท้องถิ่นและนักท่องเที่ยว ได้มาสัมผัสบรรยากาศตลาดปลาญี่ปุ่น และเลือกชิมอาหารทะเลสดๆ ตามอัธยาศัย

**JR TOWER** แหล่งที่ตั้งของห้างสรรพสินค้าชื่อดังและร้านค้ามากมายให้ท่านได้ช้อปปิ้ง เช่น ร้าน BIC CAMERA จำหน่ายกล้องดิจิทัล, เครื่องใช้ไฟฟ้าและอิเล็กทรอนิกส์, ร้าน 100 เยน, ร้าน UNIQLO ขายเสื้อผ้าแฟชั่นวัยรุ่นอื่นๆ อีกมากมาย นอกจากนี้บนชั้น 10 ของตึก ESTA ยังมี พิพิธภัณฑ์ราเมน เป็นแหล่งรวมราเมนชื่อดังทั่วทั้งเกาะฮอกไกโด มาอยู่รวมกันที่นี่ ให้นักท่องเที่ยวที่ชื่นชอบราเมนได้ลิ้มรสชิมราเมนจากเมืองต่างๆ ได้อย่างจุใจ

**ทำเนียบรัฐบาลเก่าฮอกไกโด** เริ่มก่อสร้างเมื่อปี พ.ศ. 2416 เป็นอาคารสไตล์นีโอบาร็อคอเมริกา ที่เลียนแบบมาจากอาคารทำเนียบรัฐบาลแห่งรัฐแมสซาชูเซตส์ สหรัฐอเมริกา ที่ใช้อิฐมากกว่า 2.5 ล้านก้อนเป็นอิฐที่ทำมาจากหมู่บ้านชิโรอิชิและโทโยชิว่า ตึกนี้ผ่านการใช้งานมายาวนานกว่า 80 ปี และได้ย้ายไปที่ทำการหลังใหม่เป็นตึกใหม่ทันสมัยสูง 10 ชั้นตั้งอยู่ทางด้านหลังตึกเก่า แต่ความงดงามที่เห็นนั้นได้รับการบูรณะซ่อมแซมใหม่หลังจากถูกไฟไหม้เมื่อปี พ.ศ.2454 แต่ด้วยความ

GO2CTS-TG028 --HOKKAIDO SNOW SOUNKYO ICEBREAKER 7D 5N BY TG

สวยงามของสถาปัตยกรรมที่หลงเหลืออยู่ไม่กี่แห่ง จึงได้รับการขึ้นทะเบียนให้เป็นสมบัติทางวัฒนธรรมสำคัญของชาติเมื่อปี พ.ศ. 2512

**พิพิธภัณฑ์เบียร์ซัปโปโร (Sapporo Beer Museum)** ด้านในของพิพิธภัณฑ์จะแนะนำประวัติของเบียร์ในญี่ปุ่น และกระบวนการขั้นตอนการผลิตเบียร์ ทั้งความละเอียดของข้อมูลและการจัดแสดงด้านหลังนิทรรศการมีให้ชิมเบียร์ฟรีอีกด้วยถ้าเดินทางเพลินจนเหนื่อยแล้วอยากหาที่นั่งชิลๆ พร้อมเติมพลังและเบียร์ที่ชิมมันน้อยเกินไป ก็สามารถเดินไปใกล้ๆกับตัวพิพิธภัณฑ์ได้ เนื่องจากเป็นสวนเบียร์ซัปโปโร(Sapporo Beer Garden) ประกอบด้วยร้านอาหาร 2 ร้าน คือ Garden Grill และ Genghis Kan Hall มีบรรยากาศสบายๆกับการดื่มเบียร์ และรับประทานอาหารบาร์บีคิวเนื้อแกะ ซึ่งเป็นอาหารท้องถิ่นที่นิยมมากๆและไม่อยากให้พลาดทีเดียว

**อิสระอาหารกลางวันและเย็นตามอัธยาศัย**

**ที่พัก** SAPPORO HOTEL หรือเทียบเท่า

**วันที่เจ็ด** ซัปโปโร (สนามบินชิโตเซะ) – กรุงเทพฯ (สนามบินสุวรรณภูมิ)  
(TG671 : 10.00-15.50)

**เช้า** รับประทานอาหารเช้า ณ ห้องอาหารภายในโรงแรม หรือ SET BOX (มื้อที่ 11)

นำท่านเช็คเอาท์และตรวจสอบสัมภาระก่อนเดินทางไปยัง **สนามบินชิโตเซะ**

ถึง **สนามบินชิโตเซะ** ทำการเช็คอินและโหลดกระเป๋าสัมภาระ

**10.00 น.** ออกเดินทางสู่ กรุงเทพฯ โดยสายการบินไทย เที่ยวบินที่ TG671

**(สายการบินมีบริการอาหารและเครื่องดื่มบนเครื่อง)**

**15.50 น.** เดินทางถึง **สนามบินสุวรรณภูมิ กรุงเทพฯ** โดยสวัสดิภาพ พร้อมความประทับใจ

GO2CTS-TG028 --HOKKAIDO SNOW SOUNKYO ICEBREAKER 7D 5N BY TG

## อัตรานี้รวม



✓ ค่าตั๋วเครื่องบินชั้นประหยัด ไป-กลับ พร้อมกันทั้งคณะ



✓ ค่าภาษีสนามบิน



✓ ค่าน้ำหนักกระเป๋าสัมภาระเริ่มต้นท่านละ 20 กก.



✓ ค่าที่พักตามที่ระบุในรายการ (พักห้องละ 2-3 ท่าน)



✓ ประกันอุบัติเหตุระหว่างการเดินทาง วงเงินคุ้มครองสูงสุด 1,000,000 บาท  
คุ้มครองทุกช่วงอายุ ตามเงื่อนไขของกรมธรรม์ (ไม่รวมประกันสุขภาพ ซึ่งท่านสามารถซื้อเพิ่มได้)



✓ ค่าอาหารตามมือที่ระบุในรายการ



✓ ค่าจ้างมัคคุเทศก์บริการตลอดการเดินทาง



✓ ค่ารถรับ-ส่ง และนำเที่ยวตามรายการ



✓ ค่าเข้าชมสถานที่ต่างๆ ตามรายการ



✓ ภาษีมูลค่าเพิ่ม 7% (เฉพาะค่าบริการ)

## อัตรานี้ไม่รวม



✗ ค่าทำหนังสือเดินทางไทย เอกสารต่างด้าวต่างๆ และการยื่นเรื่อง เข้า-ออก  
ประเทศไทยของชาวต่างชาติ (ถ้ากรณีทางรัฐบาลญี่ปุ่นประกาศให้กลับมาใช้วีซ่า  
ผู้เดินทางจะต้องเสียค่าใช้จ่ายเพิ่มในการขอวีซ่าตามที่ สถานทูตกำหนด)



✗ ค่าใช้จ่ายอื่นๆ ที่นอกเหนือที่ระบุ อาทิเช่น ค่าอาหาร-เครื่องดื่ม นอกเหนือจากรายการ  
ค่าชักรีด ค่าโทรศัพท์ ค่ามินิบาร์ในห้องและค่าพาหนะต่างๆ ที่ไม่ได้ระบุในรายการ



✗ ค่าภาษีน้ำมัน ที่สายการบินเรียกเก็บเพิ่ม ภายหลังจากทางบริษัทฯ  
ได้ออกตั๋วเครื่องบินไปแล้ว ซึ่งลูกค้าต้องชำระส่วนต่างเพิ่ม

GO2CTS-TG028 --HOKKAIDO SNOW SOUNKYO ICEBREAKER 7D 5N BY TG

## เงื่อนไขการให้บริการ

### 1. เงื่อนไขการจอง

1.1 กรุณาชำระมัดจำ ท่านละ 30,000 บาท ภายใน 36 ชม หลังจากทำการจอง พร้อมจัดส่งเอกสารการจองมายังบริษัท

- กรณีลูกค้าทำการจองก่อนวันเดินทางภายใน 30 วัน ทางบริษัทขอสงวนสิทธิ์ในการเก็บค่าทัวร์เต็มจำนวน
- โดยทุกการจองจะได้รับการยืนยันสิทธิ์สำรองที่นั่ง เมื่อมีการชำระมัดจำแล้ว เท่านั้น

1.2 กรุณาชำระค่าทัวร์ส่วนที่เหลือ 35 วัน ก่อนออกเดินทาง หากไม่ชำระตามที่กำหนด ทางบริษัทฯ ถือว่าท่านยกเลิกการเดินทางโดยอัตโนมัติ ไม่มีเงื่อนไขใดๆ และขออนุญาตให้สิทธิ์การจองแก่ลูกค้าท่านอื่นที่อยู่ลำดับถัดไป

1.3 เมื่อชำระเงินในแต่ละส่วนแล้ว โปรดส่งสำเนาการโอนเงิน พร้อมระบุชื่อพนักงานขายมาทางอีเมล พร้อมทั้งส่ง สำเนาหนังสือเดินทาง (Passport) พร้อมยืนยันว่า ต้องการเดินทางท่องเที่ยวทวีปใด วันที่ใด ไปกับใครบ้าง, เบอร์โทร หากไม่ส่งสำเนาหนังสือเดินทาง (Passport) มาให้ ทางบริษัทฯ ขอสงวนสิทธิ์ไม่รับผิดชอบค่าเสียหาย อันเกิดจากความผิดพลาดจากการสะกด ชื่อ-นามสกุล และอื่นๆ เพื่อใช้ในการจองตัวเครื่องบิน) ทั้งนี้เพื่อความถูกต้องในการดำเนินการจองตัวเครื่องบิน ที่ถูกต้องเป็นสำคัญ และ ป้องกันการผิดพลาดที่อาจก่อให้เกิดค่าเสียหายเพิ่มเติมได้

**\*\* กรุณาศึกษารายการทัวร์ และเงื่อนไขการให้บริการโดยละเอียด เพื่อผลประโยชน์สูงสุดในการใช้บริการของท่าน เนื่องจาก เมื่อท่านชำระเงินครบจำนวนหรือมัดจำบางส่วนแล้ว ทางบริษัทฯ ถือว่าท่านได้ยอมรับเงื่อนไขการบริการ และข้อตกลงต่างๆที่ได้ ระบุไว้ทั้งหมดในโปรแกรมการเดินทางนั้นๆ \*\***

### 2. เงื่อนไขการยกเลิก บริษัทใช้เงื่อนไขตามกรมการท่องเที่ยว

กรณีที่ผู้เดินทางต้องการขอยกเลิกการเดินทาง หรือเลื่อนการเดินทาง ผู้เดินทางจะต้องส่งเอกสารยกเลิกการเดินทางเป็นลายลักษณ์อักษร มายังบริษัท โดย E MAIL หรือ LINE พร้อมแจ้งให้เจ้าหน้าที่บริษัทรับทราบ **(ทางบริษัท ไม่ขอรับยกเลิกการจอง ผ่านทางโทรศัพท์ไม่ว่ากรณีใดๆ)**

ตาม “ประกาศคณะกรรมการธุรกิจนำเที่ยวและมัคคุเทศก์ เรื่อง หลักเกณฑ์เกี่ยวกับการกำหนดอัตราค่าใช้จ่ายค่าบริการคืนให้แก่นักท่องเที่ยว พ.ศ. 2563”

2.1 ยกเลิก **ไม่น้อยกว่า 30 วันก่อนการเดินทาง** (ไม่นับวันเดินทาง) คืนเงินค่าทัวร์ หลังหักค่าใช้จ่ายที่เกิดขึ้นจริงเพื่อการเตรียมการนำเที่ยว ทั้งหมด เช่น ค่ามัดจำตัวเครื่อง ค่าบริการแลนด์ ต่างประเทศ เป็นต้น”

2.2 ยกเลิก **ไม่น้อยกว่า 15-29 วันก่อนเดินทาง** (ไม่นับวันเดินทาง) คืนเงินร้อยละ 50 ของค่าทัวร์ทั้งหมด หลังหักค่าใช้จ่ายที่เกิดขึ้นจริงเพื่อการเตรียมการนำเที่ยว

2.3 ยกเลิก **น้อยกว่า 15 วันก่อนการเดินทาง** ทางบริษัทฯขอสงวนสิทธิ์ ไม่สามารถคืนเงินค่าทัวร์ได้ทั้งหมด

2.4 การยกเลิกเดินทางกับกรุ๊ปที่ออกเดินทางช่วงเทศกาลวันหยุด เช่น ปีใหม่, สงกรานต์ เป็นต้น บางสายการบินมีการรันตีมัดจำที่นั่งกับสายการบินและค่ามัดจำที่พัก รวมถึงเที่ยวบินพิเศษ เช่น CHARTER FLIGHT จะไม่มีการคืนเงินมัดจำ หรือ ค่าทัวร์ทั้งหมดที่ชำระแล้ว ไม่ว่าจะยกเลิกด้วยกรณีใดๆ

GO2CTS-TG028 --HOKKAIDO SNOW SOUNKYO ICEBREAKER 7D 5N BY TG



## ข้อมูลเพิ่มเติมเกี่ยวกับ ตัวเครื่องบิน

- กรณีที่ท่านมีความประสงค์จะต้องการปรับเปลี่ยนระดับชั้นที่นั่ง จาก ชั้นประหยัด (Economy Class) เป็นชั้นธุรกิจ (Business Class) โดยใช้คะแนนจากบัตรสะสมไมล์ จะต้องดำเนินการล่วงหน้าก่อนเดินทางอย่างน้อย 7 วัน และ ต้องดำเนินการที่เคาน์เตอร์ของสายการบิน ณ วันเดินทาง และชำระเงินเพื่ออัปเกรดที่นั่งด้วยตัวท่านเอง เท่านั้น
- ในการเดินทาง ผู้โดยสารจะต้องเดินทางไป-กลับพร้อมกันเป็นหมู่คณะเท่านั้น หากต้องการเลื่อนวันเดินทางกลับก่อน (หรือหลัง) ท่านจะต้องชำระค่าใช้จ่ายส่วนต่างที่สายการบิน และบริษัททัวร์เรียกเก็บเพิ่มเติมก่อนออกตัวโดยสาร
- **การจัดที่นั่งบนเครื่องบิน จะเป็นไปตามที่สายการบินเป็นผู้กำหนด ซึ่งทางบริษัทฯ ไม่สามารถเข้าไปจัดการได้แต่อย่างใด**
- ในกรณีที่ลูกค้าต้อง **ออกตัวโดยสารเครื่องบินภายในประเทศ** กรุณาติดต่อเจ้าหน้าที่ของบริษัทฯล่วงหน้าทุกครั้ง เพื่อตรวจสอบความถูกต้องของ Detail flight และ เพื่อยืนยันว่ากรู้ออกเดินทางแน่นอนแล้ว และผู้เดินทางจะต้องมาถึงสนามบินอย่างน้อย 4 ชม. ก่อนการเดินทาง มิฉะนั้นทางบริษัทฯจะไม่รับผิดชอบใดๆ หากมีความเสียหายเกิดขึ้น

## ข้อมูลเพิ่มเติมเรื่องสัมภาระ

- สำหรับน้ำหนักของสัมภาระที่ทางสายการบินอนุญาตให้บรรทุกได้ต่อเครื่องบิน คือ 25 กิโลกรัม (สำหรับผู้โดยสารชั้นประหยัด / ECONOMY CLASS PASSENGER) การเรียกเก็บค่าธรรมเนียมที่เกินเพิ่มเป็นสิทธิของสายการบิน ที่ท่านไม่อาจปฏิเสธได้ (ท่านจะต้องชำระในส่วนที่โดนเรียกเก็บเพิ่ม)
- สำหรับกระเป๋าสัมภาระที่ทางสายการบินอนุญาตให้นำขึ้นเครื่องได้ ต้องมีน้ำหนักไม่เกิน 7 กิโลกรัม และมีความกว้าง+ยาว+สูง ไม่เกิน 115 เซนติเมตร หรือ 25 เซนติเมตร (9.75 นิ้ว) x 56 เซนติเมตร (21.5 นิ้ว) x 46 เซนติเมตร (18 นิ้ว)
- กรณีที่ต้องเดินทางด้วยสายการบินภายในประเทศ น้ำหนักของกระเป๋าอาจจะถูกกำหนดให้ต่ำกว่ามาตรฐานได้ ทั้งนี้ขึ้นอยู่กับข้อกำหนดของแต่ละสายการบิน ทางบริษัทฯขอสงวนสิทธิ์ไม่รับผิดชอบต่อส่วนต่างของค่าใช้จ่ายที่สัมภาระน้ำหนักเกิน (ท่านต้องชำระในส่วนที่โดนเรียกเก็บเพิ่ม)
- ทางบริษัทฯ ไม่รับผิดชอบต่อกรณีเกิดการสูญหาย, สูญหายของกระเป๋า และสัมภาระของผู้โดยสาร ในทุกกรณี

## คุณสมบัติการเข้าประเทศญี่ปุ่น (สำหรับกรณีการเข้าประเทศญี่ปุ่นตามมาตรการยกเว้นวีซ่า)






1. หนังสือเดินทางอิเล็กทรอนิกส์ที่ยังมีอายุการใช้งานเหลืออยู่ **ไม่น้อยกว่า 6 เดือน** นับถึงวันเดินทางกลับ
2. กิจกรรมใดๆ ที่จะกระทำในประเทศญี่ปุ่นจะต้องไม่เป็นที่ขัดต่อกฎหมาย และเข้าข่ายคุณสมบัติเพื่อการพำนักระยะสั้น
3. ในขั้นตอนการขอเข้าประเทศ จะต้องระบุระยะเวลาการพำนักไม่เกิน 15 วัน
4. เป็นผู้ที่ไม่มีความผิดการถูกส่งตัวกลับจากประเทศญี่ปุ่น หรือมิได้อยู่ในระยะเวลาของการถูกปฏิเสธไม่ให้เข้าประเทศ และไม่เข้าข่ายคุณสมบัติที่อาจจะถูกปฏิเสธไม่ให้เข้าประเทศ

GO2CTS-TG028 --HOKKAIDO SNOW SOUNKYO ICEBREAKER 7D 5N BY TG

**ข้อมูลเพิ่มเติมเกี่ยวกับ โรงแรมที่พัก**


โรงแรมตามมาตรฐานประเทศญี่ปุ่น

- โรงแรมในประเทศญี่ปุ่นส่วนใหญ่ห้องพักมีขนาดเล็ก
- โดยปกติแล้วโรงแรมจะจัดห้องพักสำหรับสองท่าน เป็นห้องพักเตียงคู่ (TWN) หรือประเภทเตียงดับเบิล (DBL)  
\*ในกรณีนี้ จะขึ้นอยู่กับประเภทห้องพักโรงแรมนั้นๆ\*
- โรงแรมประเภทเรียวกังจะมีห้องพักเป็นแบบ Western Style (เตียง) หรือ Japanese Style (เบาะ futon)  
\*\*ขึ้นอยู่กับจัดการของทางโรงแรม\*\*
- หากท่านมีความประสงค์จะพัก 3 ท่านต่อห้อง (ห้องเตียงคู่+ที่นอนเสริม) ท่านต้องยอมรับในพื้นที่อันจำกัดของห้องพัก
- ในกรณีห้องพักเดี่ยว 1 ท่าน SGL (1เตียง) หากวันเข้าพักห้อง1เตียงมีไม่เพียงพอ ทางโรงแรมอาจจัดห้องพัก 2เตียงให้กับท่าน

ประเภทห้องพัก (เด็กอายุตั้งแต่ 6 ปีขึ้นไป ต้องใช้เตียง)	โปรดทำความเข้าใจในรายละเอียดของห้องพัก **ห้องพักต่างประเภทอาจจะไม่ได้อยู่ในชั้นเดียวกัน**	
 3.5 - 5 ฟุต 1 เตียง	ห้องพักเดี่ยว SINGLE BED ROOM (SGL)	ห้องพักสำหรับ 1 ท่าน มีค่าใช้จ่ายเพิ่มจากค่าทัวร์
 3 - 3.5 ฟุต 2 เตียง	ห้องพักเตียงคู่ TWIN BED ROOM (TWN)	ห้องพักสำหรับ 2 ท่าน
 5 ฟุต 1 เตียง	ห้องพักเตียงดับเบิล DOUBLE BED ROOM (DBL)	ห้องพักสำหรับ 2 ท่าน ห้องพักมีจำนวนน้อยและ อาจมีขนาดห้องเล็กกว่าห้อง TWN
 3 - 3.5 ฟุต 2 เตียง + 1 ที่นอนเสริม	ห้องพักสำหรับสามท่าน (ที่นอนเสริม) TRIPLE BED ROOM (TRP)	ห้องพักสำหรับ 3 ท่าน **หมายเหตุ**
**ในกรณีที่ท่านจองห้องพักแบบ TRIPLE [2 เตียง + 1 ที่นอนเสริม] แล้วทางโรงแรมไม่สามารถจัดหาห้องพักแบบ TRIPLE ได้ ทางบริษัทขอสงวนสิทธิ์ในการจัดห้องพักแบบ แยก 2 ห้อง คือ [1 TWN/DBL+1 SGL] แทน ** 		

GO2CTS-TG028 --HOKKAIDO SNOW SOUNKYO ICEBREAKER 7D 5N BY TG

## เงื่อนไขอื่น ๆ

### หมายเหตุ

- จำนวนผู้เดินทางต้องมีขั้นต่ำ **10 ท่าน** ขึ้นไปต่อกรุ๊ป มิฉะนั้น ทางบริษัทขอสงวนสิทธิ์ในการงดออกเดินทางและเลื่อนการเดินทางไปในวันอื่นต่อไป โดยทางบริษัทฯ จะแจ้งให้ท่านทราบล่วงหน้า นอกจากนี้ผู้เดินทางทุกท่านยินดีที่จะชำระค่าบริการเพิ่มเพื่อให้คณะเดินทางได้ ทางเรายินดีที่จะประสานงานในการเดินทางตามประสงค์ให้ท่านต่อไป
- ขอสงวนสิทธิ์การเก็บค่าน้ำมันและภาษีสนามบินทุกแห่งเพิ่ม หากสายการบินมีการปรับขึ้นก่อนวันเดินทาง
- กรณีที่สายการบินประกาศยกเลิกเที่ยวบิน บริษัทจะพยายามจัดการทดแทนด้วยเที่ยวบินใกล้เคียงตามความเหมาะสมและจะเรียนแจ้งทุกครั้งที่ได้รับการแจ้งมาจากสายการบิน
- บริษัทฯ จะไม่รับผิดชอบใดๆ ทั้งสิ้น หากเกิดกรณีความล่าช้าจากสายการบิน, การประท้วง, การนัดหยุดงาน, การก่อการจลาจล, ภัยธรรมชาติ, **โรคระบาด**, การนำสิ่งของผิดกฎหมาย ซึ่งอยู่นอกเหนือความรับผิดชอบของบริษัทฯ
- บริษัทฯ จะไม่รับผิดชอบใดๆ ทั้งสิ้น หากเกิดสิ่งของสูญหาย อันเนื่องมาจากความประมาทของท่านอันเกิดจากการโจรกรรม และ อุบัติเหตุจากความประมาทของนักท่องเที่ยวเอง
- บริษัทฯ ขอสงวนสิทธิ์ในการเปลี่ยนแปลงรายการโดยมีต้องแจ้งล่วงหน้า ทั้งนี้ขึ้นอยู่กับสถานะอากาศ การเมือง สายการบิน และราคาอาจเปลี่ยนแปลงได้ตามความเหมาะสม ทั้งนี้ขึ้นอยู่กับอัตราแลกเปลี่ยนของเงินสกุล (เยน) โดยไม่ต้องแจ้งให้ทราบล่วงหน้า
- การบริการของรถบัสนำเที่ยวญี่ปุ่น ตามกฎหมายประเทศญี่ปุ่น **สามารถให้บริการวันละ 10 ชั่วโมง** มีอาจเพิ่มเวลาได้ โดยมีคนขับรถและคนขับจะเป็นผู้บริหารเวลาตามความเหมาะสม ทั้งนี้ขึ้นอยู่กับสภาพการจราจรในวันเดินทางนั้นๆ เป็นหลัก จึงขอสงวนสิทธิ์ในการปรับเปลี่ยนเวลาท่องเที่ยวตามสถานที่ในโปรแกรมการเดินทาง อีกทั้งโปรแกรมอาจจะมีการปรับเปลี่ยนตามความเหมาะสมของสภาพอากาศและฤดูกาล ทั้งนี้เพื่อความปลอดภัยของนักท่องเที่ยวเป็นสิ่งสำคัญ
- กรณีที่กองตรวจคนเข้าเมืองทั้งกรุงเทพฯ และในต่างประเทศ ปฏิเสธมิให้เดินทางออก หรือ เข้าประเทศที่ระบุไว้ในรายการเดินทาง บริษัทฯ ขอสงวนสิทธิ์ที่จะไม่คืนค่าทัวร์ไม่ว่ากรณีใดๆ ทั้งสิ้น
- เมื่อท่านออกเดินทางไปกับคณะแล้ว ถ้าท่านงดการใช้บริการรายการใดรายการหนึ่ง หรือไม่เดินทางพร้อมคณะถือว่าท่านสละสิทธิ์ ไม่อาจเรียกร้องค่าบริการและเงินมัดจำคืน ไม่ว่ากรณีใดๆ ทั้งสิ้น
- กรณีลูกค้าที่จองเฉพาะทัวร์ไม่รวมบัตรโดยสารเครื่องบิน (จอยด์แลนด์ทัวร์ ซื้อตั๋วเครื่องบินแยกเอง) ในวันเริ่มทัวร์ (วันที่หนึ่ง) ท่านจะต้องมารอคณะท่านนั้น ทางบริษัทไม่สามารถให้คณะรอท่านได้ ไม่ว่ากรณีใดๆ ก็ตาม กรณี **“ไฟล์ทของท่านถึงช้ากว่าคณะ”** และยืนยันเดินทาง ท่านจะต้องเดินทางตามคณะไปยังเมือง หรือสถานที่ท่องเที่ยวที่คณะอยู่ในเวลานั้นๆ กรณีนี้ จะมีค่าใช้จ่ายเพิ่ม ท่านจำเป็นต้องชำระค่าใช้จ่ายที่ใช้ในการเดินทางด้วยตนเองทั้งหมดท่านนั้น ไม่ว่ากรณีใดก็ตาม และทางบริษัทขอสงวนสิทธิ์ไม่สามารถชดเชย หรือทดแทน หากท่านไม่ได้ท่องเที่ยวเมืองหรือสถานที่ท่องเที่ยวใดๆ สถานที่หนึ่ง ทุกกรณี เนื่องจากการชำระแบบเหมาจ่ายกับตัวแทนทั้งหมดแล้ว
- กรณี **“หญิงตั้งครรภ์”** ท่านจะต้องมีใบรับรองแพทย์ ระบุชัดเจนว่าสามารถเดินทางออกนอกประเทศได้ รวมถึงรายละเอียดอายุครรภ์ที่ชัดเจน สิ่งนี้อยู่เหนือการควบคุมของบริษัทฯ

GO2CTS-TG028 --HOKKAIDO SNOW SOUNKYO ICEBREAKER 7D 5N BY TG



## เลขที่บัญชีสำหรับชำระค่าบริการ

ชื่อบัญชี : บริษัท มีชมรมทราเวล จำกัด

 ธนาคารกสิกรไทย KASIKORN BANK 泰华农民银行	 ธนาคารกสิกรไทย (KBANK) , สาขาย่อย : เซ็นทรัลบางนา 2 เลขที่บัญชี : <b>664-2-23781-9 (ออมทรัพย์)</b>
---	--



บัญชีพร้อมเพย์: 0105557025943



ชื่อบัญชี: บริษัท มีชมรมทราเวล จำกัด

สอบถามข้อมูลเพิ่มเติม  
จกทวิร์ติดต่อ แผนกทวิร์บริษัท มีชมรมทราเวล จำกัด



02 105 6234



[@mushroomtravel](https://line.me/tv/@mushroomtravel)



[tour@mushroomtravel.com](mailto:tour@mushroomtravel.com)



[www.mushroomtravel.com](http://www.mushroomtravel.com)

หรือ



สอบถาม/จองทว Line

[@mushroomtravel](https://line.me/tv/@mushroomtravel)