

AD-HKG0122-CX



*Dream True*  
**HONGKONG**  
ไหว้พระ-ช้อปปิ้ง Shopping Freeday

  
Birds Full service

เดินทาง พฤษภาคม - กันยายน 67  
AD-HKG0122CX  
3 วัน | 2 คืน | CATHAY PACIFIC   น้ำหนักกระเป๋า 23 kg

เริ่มต้น  
เพียง

**13,900**

  
Avunue of Star

  
เจ้าแม่กวนอิมสองอ้า

  
วัดเขากงหมิว

  
OPTION TOUR

เต็มอิ่ม ทั้งไหว้พระ-ช้อปปิ้ง การเงิน การงานความรักและช้อปปิ้ง

ริพัลลีย์ ชมวิวอ่าววิคตอเรีย ที่ Avunue of Star วัดเขากงหมิว เจ้าแม่กวนอิมสองอ้า วัดหวังต้าเซียน ช้อปปิ้งมณฑล

 ประกันอุบัติเหตุ

 อาหาร 3 มื้อ

 โรงแรม 4 ดาว





**เมนูพิเศษ!!**  
ติ่มซำฮ่องกง, เมนูผ่านย่าง,



AD-HKG0122-CX



วัน	โปรแกรมทัวร์	อาหาร			โรงแรม
		เช้า	เที่ยง	เย็น	
1	สนามบิณสูวรรณภูมิ - สนามบิณ CHEK LAP KOK - วัดเจ้าแม่กวนอิมของฮำ - วัดเจ้าแม่กวนอิมรพีลส์เบย์ - ซุปบึง จิม ซาจ๋วย - ชมวิวอ่าววิคตอเรีย ที่ Avunue of Star	→	✓ เมนูห่านย่าง	-	Regal Oriental Hotel หรือเทียบเท่า ★★★★★
2	Free Day อิสระชื้อปึงจุงใจตามอรัยาศัย หรือ เลือกชื้อ Option ตามต้องการ <u>Option 1</u> กระเช้านองปึง - พระใหญ่ไป๋ หลิน (ไม่รวมรถ รับ-ส่ง) <u>Option 2</u> ตัว Hong Kong Disneyland (ไม่รวมรถ รับ-ส่ง)	-	-	-	Regal Oriental Hotel หรือเทียบเท่า ★★★★★
3	วัดหวังต้าเซียน - โรงงานจิวเวอร์รี่หยก - วัดแชกงหมิว - ซุปบึง Mongkok - สนามบิณ CHEK LAP KOK - สนามบิณ สูวรรณภูมิ	✓ ต้มซ่า ฮ่องกง	✓ ซาบู ซาบู	→	

\*\* รายการทัวร์ข้างต้นอาจมีการสลับปรับเปลี่ยนเพื่อความเหมาะสม \*\*

AD-HKG0122-CX

เดินทางโดยสายการบิน



BKK	→	HKG
เที่ยวบิน	เวลาออก	เวลาถึง
CX700	08.10	12.10
HKG	→	BKK
เที่ยวบิน	เวลาออก	เวลาถึง
CX703	18.35	20.35

DAY1

สนามบินสุวรรณภูมิ • สนามบิน CHEK LAP KOK • วัดเจ้าแม่กวนอิมฮ่องกง • วัดเจ้าแม่กวนอิมริฟลส์เบย์  
• ซุปปิงจิมซาจุ่ย • ชมวิวอ่าววิกตอเรีย ที่ Avunue of Star

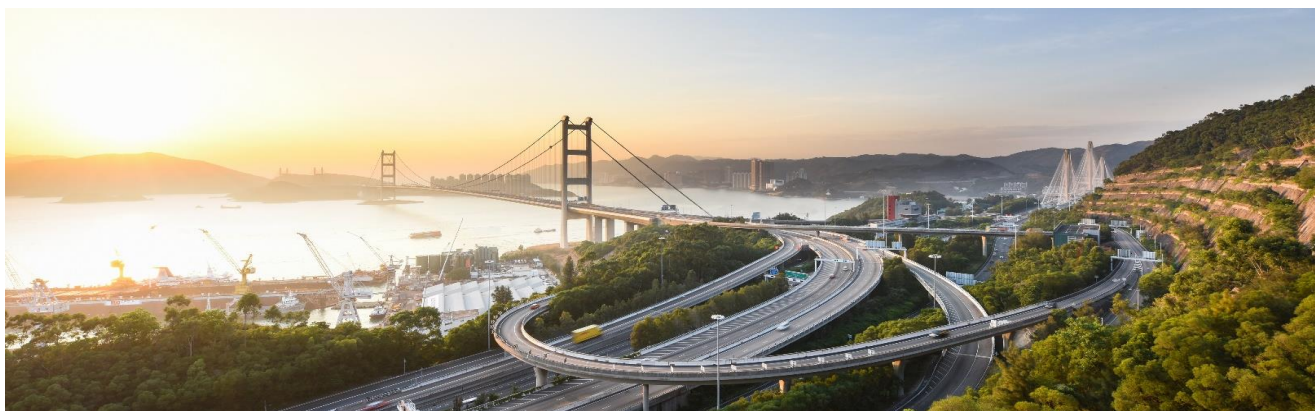
📶 (-/L/-)

05.00 น. คณะพร้อมกัน ณ ท่าอากาศยานสุวรรณภูมิ ชั้น 4 ประตู 10 โดยสายการบิน Cathay Pacific โดยมีเจ้าหน้าที่คอยอำนวยความสะดวกด้านสัมภาระแต่ก่อน

\*\*\*หมายเหตุ : เคาน์เตอร์เช็คอินปิดบริการก่อนเวลาเครื่องออก 60 นาที และไม่มีประกาศเตือนผู้โดยสารขึ้นเครื่อง ดังนั้นผู้โดยสารจำเป็นต้องพร้อม ณ ประตูขึ้นเครื่องก่อนเวลาเครื่องออกอย่างน้อย 45 นาที \*\*\*


08.10 น. เหนินฟ้าสู่ฮ่องกง เที่ยวบินที่ CX700 (บริการอาหารและเครื่องดื่มบนเครื่อง)

12.10 น. เดินทางถึง สนามบินเช็กแล็บก๊อค (Chek Lap Kok International Airport) เขตปกครองพิเศษฮ่องกง นำท่านเข้าพิธีการตรวจคนเข้าเมือง หลังผ่านพิธีการตรวจคนเข้าเมืองเป็นที่เรียบร้อยแล้ว รับกระเป๋าสัมภาระ เดินทางโดยรถโค้ชปรับอากาศ (เวลาท้องถิ่นที่ฮ่องกงเร็วกว่าประเทศไทย 1 ชั่วโมง)






AD-HKG0122-CX

 นำท่านเดินทาง **ผ่านเส้นทางไฮเวย์อันทันสมัยข้ามสะพานแขวนชิงหม่า (TSING MA BRIDGE)** ซึ่งเป็นสะพานแขวนสองชั้นที่ยาวที่สุดในโลก โดยมีความยาวทั้งหมด 2.2 กิโลเมตร (1.4ไมล์) เชื่อมต่อระหว่างฮ่องกงอินเตอร์เนชั่นแนลแอร์พอร์ตกับตัวเมืองฮ่องกง ตัวสะพานชั้นบนจะเป็นทางให้รถยนต์วิ่ง ส่วนชั้นล่างเป็นเส้นทางของเอ็มทีอาร์ (MTR) และแอร์พอร์ตเอ็กเพรสเทรนส์ (Airport Express Trains) สะพานแขวนชิงหม่านี้ ได้ถูกคัดเลือกให้เป็นสัญลักษณ์ของคู่รักทั่วโลกอีกด้วย

เที่ยว  บริการอาหารกลางวันเมนูห่านย่าง ณ ภัตตาคาร

 จากนั้นนำท่านสู่ วัดเจ้าแม่กวนอิมฮ่องกง เป็นหนึ่งในวัดที่เก่าแก่ที่สุดของฮ่องกง สร้างขึ้นในปี ค.ศ.1873 ความเชื่อของคนจีนใน ฮ่องกง – มาเก๊า จะมี “ วันเปิดถัฟย ” หรือ “ พิธี ยืมเงิน เจ้าแม่กวนอิมฮ่องกง ” มีเพียงแต่ 1 วัน จัด ขึ้นปีละ 1 ครั้งเท่านั้น ในแต่ละปีเท่านั้น และคนไทยนิยมไปขอยืมเงินกัน



AD-HKG0122-CX



📍 จากนั้น นำท่านสู่ **รีพัลส์ เบย์ (Repulse Bay)** หาดทรายรูปจันทร์เสี้ยวแห่งนี้เป็นหาดที่สวยงามที่สุดแห่งหนึ่งในฮ่องกง และยังใช้เป็นฉากในการถ่ายทำภาพยนตร์หลายเรื่อง ถือเป็นแหล่งท่องเที่ยวยอดนิยมในหมู่ชาวฮ่องกง นักท่องเที่ยวนิยมมาสักการะ มีรูปปั้นของ **เจ้าแม่กวนอิม** ซึ่งคนฮ่องกงเชื่อว่ามีความศักดิ์มากขอพรเรื่องการทำงานการเงิน และขอพรขอ

โชคลาภเพื่อเป็นสิริมงคลและขอพร **เจ้าแม่ทับทิม** ทินโหว่ซึ่งทำหน้าที่ปกป้องคุ้มครองชาวประมง โดดเด่นอยู่ท่ามกลางสวนสวยที่ทอดยาวลงสู่ชายหาดให้ท่านนมัสการขอและข้าม **สะพานต่ออายุ**ซึ่งเชื่อกันว่าข้ามหนึ่งครั้งจะมี



อายุเพิ่มขึ้น 3 ถ้าข้ามแล้วห้ามเดินย้อนกลับไปเด็ดขาด เพราะคนฮ่องกงเชื่อว่าชีวิตจะสั้นลงไป 3 ปี สำหรับคนโสดจะเลือกขอพรกับ เทพเจ้าแห่งความรัก ให้เอามือลูบที่บริเวณหินสีดำ พร้อมกับอธิษฐานให้สมหวังกับความรัก ปิดท้ายด้วยการรับพลังอวยงจ้ยจาก **ศาลา แบดทึค** ซึ่งถือเป็นจุดรวมรับพลังที่ดีที่สุดของฮ่องกง



AD-HKG0122-CX



จากนั้นนำท่านอิสระให้ท่านเติมอิมกับ **ย่านจิมซาจุ่ย** มีร้านขายของทั้งเครื่องหนัง, เครื่องกีฬา, เครื่องใช้ไฟฟ้า, กล้องถ่ายรูป ฯลฯ และสินค้าแบบที่เป็นของพื้นเมืองฮ่องกงอยู่ด้วยและตามชอกตึกอันซับซ้อนมากมายมี SHOPPING COMPLEX ขนาดใหญ่ชื่อ OCEAN TERMINAL ซึ่งประกอบไปด้วยห้างสรรพสินค้าเรียงรายกันอยู่ และมีทางเชื่อมติดต่อกันสามารถเดินทะลุถึงกันได้ให้แบรนด์ดังมากมายให้ท่านได้เลือกซื้อ ไม่ว่าจะเป็น COACH, LONGCHAMP, LOUIS VUITTON, HEMES, PRADA, GIORDANO, BOSSINI และอีกมากมาย



ชมวิว **อ่าววิคตอเรีย** ที่ถนนซูปเปอร์สตาร์ **Avenue of Star** จำลองมาจาก Hollywood Walk of Fame "ถนนฮอลลีวูดแห่งเอเชีย" ตั้งอยู่บริเวณทางเหนือของท่าเรือวิคตอเรีย สถานที่แห่งนี้ เป็นสัญลักษณ์แห่งความเจริญรุ่งเรืองของอุตสาหกรรมภาพยนตร์ มีทั้งรูปปั้นและรอยประทับของฝ่ามือของนักแสดงที่มีชื่อเสียง เช่น บรูซ ลี (Bruce Lee), เหมย ยันฟาง (Anita Mui), เจินหลง (Jackie Chan)



คำ  อิสระอาหารเย็นตามอัธยาศัย

พัก Regal Oriental Hotel หรือเทียบเท่า

AD-HKG0122-CX

**DAY2** Free Day ซื้อมีงจุงใจตามอริยาศัย หรือ เลือกซื้อ Option ตามตุงองการ 📞 (-/-/-)  
 Option 1 กระจะเช่านองปึง – พระใหญ่โป้วหลิน (ไม่รวมรถรับ-ส่ง)  
 Option 2 Hong Kong Disneyland (ไม่รวมรถรับ-ส่ง)

เข้า 📞 อีสะระอาหารเข้าตามอริยาศัย

จากนั้น Free Day อีสะระทุกท่าน ซื้อมีงจุงใจตามอริยาศัย หรือ เลือกซื้อ Option ตามตุงองการ

**Option 1 กระจะเช่านองปึง – พระใหญ่โป้วหลิน (ไม่รวมรถ รับ-ส่ง)**

## อัตราค่าบริการกระจะเช่านองปึง



ประเภทกระจะเข้า	ผู้ใหญ่	เด็ก
Standard Cabin	235HKG	110HKG
Crystal Cabin	315HKG	190HKG
Crystal Cabin (Tung Chung) / Standard Cabin (Ngong Ping)	275HKG	150HKG

**Option 2 ท่านสามารถเลือกซื้อเลือกซื้อ Optional HONG KONG DISNEYLAND (ไม่รวมรถ รับ-ส่ง)**



สั้มพีสะเวกัยมณตึแห่งอุงกงตึสนึยแลนตึปาร์คตึวຍบัตร 1 วัน

**บัตรเข้าชมสนุก (ผู้ใหญ่)**

อายุ 12 – 64 ปี  
ราคาเริ่มต้น 639\$ (HKD)

**บัตรเข้าชมสนุก (เด็ก)**

อายุ 3 – 11 ปี  
ราคาเริ่มต้น 475\$ (HKD)

**บัตรเข้าชมสนุก (ผู้สูงอายุ)**

อายุ 65 ปี ขึ้นไป  
ราคาเริ่มต้น 100\$ (HKD)

เนื่องจกุงอุงกงตึสนึยแลนตึได้การปรับราคาบัตรเข้าชมในรูปแบบใหม่

\*\*กรุณาตรวจสอบราคากับทางบริษัทอีกรั้งก่อนเดินทางและไม่รวมบริการรถรับส่ง\*\*



AD-HKG0122-CX

“HONG KONG DISNEYLAND” ดินแดนแห่งความฝัน อาณาจักรสวนสนุกอันยิ่งใหญ่ของฮ่องกง พบกับเครื่องเล่นอันทันสมัยและสนุกที่สุด ฟรีเครื่องเล่นทุกชนิด เล่นได้ไม่จำกัดรอบ พร้อมด้วยกิจกรรมและความบันเทิงมากมาย ที่ถูกเนรมิตขึ้นบนเกาะลันเตา แบ่งออกเป็น 7 โซน ได้แก่

- เมนสตรีท ยูเอสเอ (MAIN STREET, U.S.A.)
- แอดเวนเจอร์แลนด์ (ADVENTURE LAND)
- ทอมอร์โรว์แลนด์ (TOMORROW LAND)
- ทอยสตอรีแลนด์ ()
- แฟนตาซีแลนด์ (FANTASY LAND)
- กริซลีย์ กัลช (GRIZZLY GULCH)
- มิสติก พอยท์ (MYSTIC POINT)



🍷 อิสระอาหารกลางวันและอาหารเย็นตามอัธยาศัย

พัก Regal Oriental Hotel หรือเทียบเท่า




AD-HKG0122-CX

DAY3

• วัดหวังต้าเซียน • โรงงานจิ๋วเวอร์รี่หยก • วัดแชกงหมิว • ซุปปิ้ง Mongkok • สนามบิน CHEK LAP KOK • สนามบินสุวรรณภูมิ 101 (B/L/-)

เช้า 101 บริการอาหารเช้าเมนูต้มยำฮ่องกง ณ ภัตตาคาร

 นำท่านเดินทางสู่ **วัดหวังต้าเซียน (หวังไท่เซียน)** นำท่านนมัสการ เทพเจ้าหวังต้าเซียน ณ วัดหวังต้าเซียน หนึ่ง



ในวัดที่โด่งดังที่สุดของฮ่องกง เทพซึ่งขึ้นชื่อในการดูแล รักษาโรคภัยไข้เจ็บและ พบกับผู้คนมากมายที่นำรูป และ ของ มาสักการะเพื่อขอพรต่างๆ ตั้งแต่เรื่องความรักไปจนถึง ฤกษ์มงคลในการทางธุรกิจ หรือตามที่คนไทยเรียกกันอย่าง

คุ้นปากเป็นภาษาจีนแต้จิ๋วว่า “วัดหวังต้าเซียน” นั้นเป็นวัดลัทธิ เต๋าที่ชาวฮ่องกงและนักท่องเที่ยวที่เดินทางมาเที่ยว ฮ่องกงโดยเฉพาะชาวไทยเชื้อสายจีนให้ความศรัทธากันมาก วัดนี้มี อายุกว่าร้อยปี ได้ชื่อว่าเป็น วัดที่ใครมาขอพระอะไร จะสมปรารถนาทุกสิ่ง นอกจากนี้ ยังเป็น วัดที่ใครหลายๆ คนนิยมมาขอพรกับเทพ เจ้าด้ายแดง “เทพเจ้าหยกโหลว” หรือที่ รู้จักกันในนามเทพเจ้าแห่งจันทร์รา หรือ ผู้ เฒ่าแห่งดวงจันทร์ (The Old Man from The Moon) ที่โด่งดังเรื่องการขอเนื้อคู่



สุดท้าย อีกจุดหนึ่งที่ได้รับคามนิยมสำหรับ

AD-HKG0122-CX

คนโสดที่อยากมีคู่ บริเวณรูปปั้น เทพเจ้าแห่งจันตรา ซึ่งเชื่อกันว่า ..เป็นเทพที่ดลบันดาลให้สมหวังในเรื่องความรัก ด้านข้างมีรูปปั้นเจ้าบ่าวและเจ้าสาวที่นักท่องเที่ยวนิยมมาผูกด้วยแดง เพื่อขอให้พบกับคู่ครองหรือมีความรักที่มั่นคงและยืนยาว

เที่ยง ๑๑ บริการอาหารกลางวันเมนูชาบูชาบู ณ ภัตตาคาร

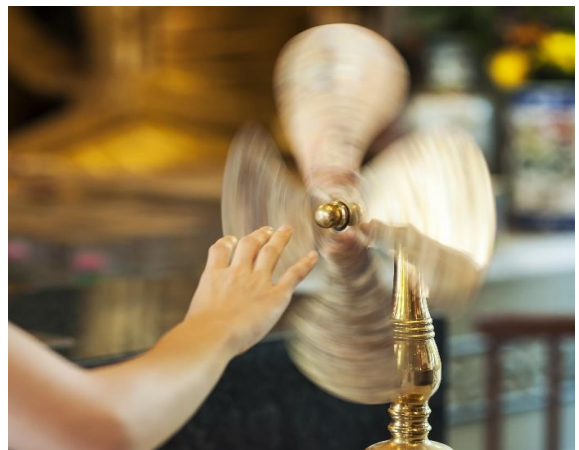


นำท่านชม **โรงงานจิวเวลรี่** ที่ขึ้นชื่อของฮ่องกงพบกับงานดีไซน์ที่ได้รับรางวัลอันดับเยี่ยม และใช้ในการเสริมดวงเรื่องฮวงจุ้ย โดยการย่อใบพัดของกังหันวัดแขก มาทำเป็นเครื่องประดับ ไม่ว่าจะเป็น จี้ แหวน กำไล เพื่อให้เป็น เครื่องประดับ



ติดตัว และเสริมดวงชะตา นำท่านชม **ร้านหยก** มีสินค้ามากมายเกี่ยวกับหยก อาทิ กำไลหยก หรือสัตว์นำโชคอย่างปี่เสี้ยะ อีสาระให้ท่านได้เลือกซื้อเป็นของฝาก หรือเป็นของที่ระลึกหรือนำโชคแต่ตัวท่านเอง

นำท่านเดินทางสู่ **วัดแขกหมิว** ท่านแขกองค์เอกแก่ ให้ท่านได้จุดธูปขอพร สักการะ**เทพเจ้าแขก** ตั้งจิตอธิษฐานด้านหน้าองค์เจ้าพ่อแขก จากนั้นให้ท่านหมุนกังหันทองแดงจะมีกังหัน 4 ใบพัด แต่ละใบหมายถึง เดินทางปลอดภัย,สุขภาพแข็งแรง, โชคลาภ และเงินทอง เชื่อกันว่าหากหมุนครบ 3 รอบและตีกลอง 3 ครั้ง จะช่วยปิดเป่าสิ่งชั่วร้ายออกไป และนำพาสิ่งดีๆ เข้ามาตำนานวัดแขก หรือเรียกอีกชื่อหนึ่งว่า "วัดกังหันลม" เป็นอีกหนึ่งวัดที่มีประวัติศาสตร์อันยาวนาน สร้างมาตั้งแต่ 300 ปีก่อน ตามตำนานเล่ากันว่าได้มีโจรสลัดต้องการที่จะมาปล้นชาวบ้าน เมื่อนายพลแขกรู้เข้าก็ได้บอกให้ชาวบ้านพบบึงกังหันลมแล้วนำไปติดไว้ที่หน้าบ้าน ปรากฏว่าโจรสลัดได้จากไปและไม่ได้ทำการปล้นชาวบ้านจึงมีความเชื่อว่ากังหันลมนั้นช่วยขจัดสิ่งชั่วร้ายที่กำลังจะเข้ามา และนำพาสิ่งดีๆ มาสู่ตน จึงได้สร้างวัดแขกแห่งนี้ขึ้นเพื่อระลึกถึงนายพลแขก และเป็นที่สักการะบูชาเพื่อไม่ให้มีสิ่งไม่ดีเกิดขึ้น





AD-HKG0122-CX



นำท่านอิสระช้อปปิ้ง ย่านมงก๊อก (Mong Kok) แหล่งช้อปปิ้งที่เต็มไปด้วยตรอกซอกซอยที่มีเอกลักษณ์แปลกตา รวมถึงตลาดเก่าแก่ที่สะท้อนเสน่ห์ และวิถีชีวิตของคนท้องถิ่น ถือเป็นหนึ่งย่านยอดนิยมที่นักท่องเที่ยวทุกคนต้องแวะเวียนมา มีร้านสวยๆ บาร์เท่ๆ หลบซ่อนตัวอยู่มากมาย ภายในย่านมีตลาดนัด Ladies' Market ขนาดใหญ่ ซึ่งมีร้านขายเสื้อผ้า และของกระจุกกระจิกให้ได้เลือกซื้อมากมาย



**สมควรแก่เวลานำท่านเดินทางสู่สนามบินเซ็กแล็บก๊อก**

**18.35 น.** ออกเดินทางจากสนามบินเซ็กแล็บก๊อก โดยสายการบิน Cathay Pacific เที่ยวบิน CX703

(บริการอาหารและเครื่องดื่มบนเครื่อง)

**20.35 น.** ถึง สนามบินสุวรรณภูมิ กรุงเทพฯ โดยสวัสดิภาพ พร้อมความประทับใจมิรู้ลืม

**สำหรับวันเดินทาง 16-18 ส.ค. 2567 ไฟท์ขากลับเป็น CX618 เวลา 21.50-23.50**

## อัตราค่าบริการ

วันเดินทาง	ราคาทัวร์/ท่าน พักห้องละ 2-3 ท่าน	ราคา ห้องพักเดี่ยว	ที่นั่ง
10 - 12 พฤษภาคม 2567	13,900	5,500	20
24 - 26 พฤษภาคม 2567	15,900	5,500	20
07 - 09 มิถุนายน 2567	16,900	5,500	20
02 - 04 สิงหาคม 2567	16,900	5,500	20
09 - 11 สิงหาคม 2567	18,900	5,500	20
16 - 18 สิงหาคม 2567 เปลี่ยนไฟท์ขากลับเป็น CX618 เวลา 21.50-23.50	16,900	5,500	20
23 - 25 สิงหาคม 2567	16,900	5,500	20
30 ส.ค. - 01 ก.ย. 2567	16,900	5,500	20
06 - 08 กันยายน 2567	15,900	5,500	20
13 - 15 กันยายน 2567	15,900	5,500	20
20 - 22 กันยายน 2567	16,900	5,500	20

เป็นราคาโปรโมชั่นไม่มีราคาเด็ก

อัตราค่าบริการสำหรับเด็กอายุไม่เกิน 2 ปี ณ วันเดินทางกลับ (Infant) ท่านละ 7,900 บาท

อัตรานี้ ยังไม่รวมค่าทิปคนขับรถ มัคคุเทศก์ท้องถิ่น ท่านละ 1,500 บาท

\*\* ทิปหัวหน้าทัวร์ขึ้นอยู่กับความพึงพอใจของลูกค้า \*\*





ตั๋วเครื่องบินระหว่างประเทศ ไป-กลับ พร้อมคณะ  
สายการบินที่ระบุในรายการ



ภาษีสนามบิน, ภาษีสนามบินน้ำมัน (กรณีสายการบินมี  
การปรับขึ้นค่าภาษีน้ำ ขออนุญาตเก็บค่าใช้จ่าย  
เพิ่มตามจริง )



กระเป๋าสัมภาระโหลดใต้ท้องเครื่องท่านละ 1 ใบ  
น้ำหนัก ไม่เกิน 23 กิโลกรัม  
กระเป๋าสัมภาระ นำขึ้นเครื่องท่านละ 1 ใบ  
น้ำหนัก ไม่เกิน 7 กิโลกรัม



มื้ออาหาร ตามระบุในรายการ



รถรับ-ส่ง และนำเที่ยวตามระบุในรายการ



ค่าเข้าชม สถานที่ท่องเที่ยว ตามระบุในรายการ



มัดคุเทศก์ท้องถิ่น และหัวหน้าทัวร์นำเที่ยว



โรงแรม ที่พัก ตามระบุในรายการ  
พัก 2-3 ท่าน / ห้อง



บริการน้ำดื่มท่านละ 1 ขวด /วัน



ประกันอุบัติเหตุระหว่างเดินทาง  
วงเงิน 1,000,000 บาท  
(เงื่อนไขเป็นไปตามกรมธรรม์)

**เงื่อนไขในการเคลมประกันทุกกรณี** ต้องมีใบเสร็จ และมีเอกสารรับรองทางการแพทย์ หรือจากหน่วยงานที่เกี่ยวข้อง  
**การประกันไม่คุ้มครอง** กรณีที่เสียชีวิต หรือ เจ็บป่วย

ทางร่างกายด้วยโรคประจำตัว, การติดเชื้, ไวรัส, ไข้เลือด, ไข้ตั้ง, อาการที่เกี่ยวข้องกับการติดยา,  
โรคติดต่อทางเพศสัมพันธ์, การบาดเจ็บจากความเสียหายโดยเจตนา, การฆ่าตัวตาย, เสียสติ, ตกอยู่ภาย  
ใต้อำนาจของสุรายาเสพติด, บาดเจ็บจากการทะเลาะวิวาท การแก๊งบุตร, การบาดเจ็บเนื่องมาจากอาชญากรรม  
จลาจล, นัดหยุดงาน, การก่อการร้าย การยึดพาหนะ และการปล้นอากาศยาน (Terrorism, Hijack, Skyjack)  
และ อื่นๆตามเงื่อนไขในกรมธรรม์







# อัตราค่าบริการนี้ รวมและไม่รวมอะไรบ้าง

## ✕ อัตราค่าบริการนี้ไม่รวม



ค่าทิปไกด์ท้องถิ่น, คนขับรถ 1,500 บาท / ท่าน



ค่าใช้จ่ายส่วนตัวนอกเหนือจากรายการระบุ เช่น ค่าโทรศัพท์, ค่าอินเทอร์เน็ต, ค่าอาหารมินิบาร์ในโรงแรม, ค่าซักรีด, ค่าเครื่องดื่ม และอาหารนอกเหนือจากรายการ



ค่าทิปหัวหน้าทัวร์ ตามเห็นสมควร ตามสันทนาใจของท่าน



ค่าใช้จ่ายต่างๆ ที่เกี่ยวข้องกับการติดเชื้อโควิด-19 ระหว่างเดินทางท่องเที่ยว



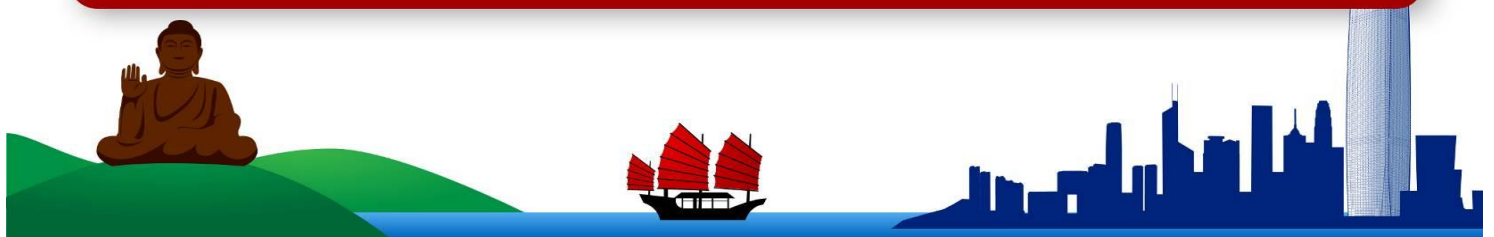
ภาษีมูลค่าเพิ่ม 7% และภาษีหัก ณ ที่จ่าย 3%



## เงื่อนไขสำคัญ ที่ท่านควรทราบ

ตามนโยบายการการท่องเที่ยวของประเทศไทย ผู้เดินทางจะต้องมีการเข้าชมสินค้าของทางรัฐบาลคือ โรงงานจิวเวลรี่ ร้านหยก เป็นต้น ซึ่งจำเป็นต้องระบุไว้ในรายการทัวร์ หากจะซื้อหรือไม่ซื้อขึ้นอยู่กับความพึงพอใจของท่าน

เนื่องจากทัวร์ครั้งนี้มีจุดประสงค์เพื่อเดินทางท่องเที่ยวเป็นหมู่คณะเท่านั้น หากต้องการแยกตัวออกจากคณะเดินทางโดยไม่ลงร้านรัฐบาล บริษัทฯ ขอสงวนสิทธิ์คิดค่าดำเนินการแยกท่องเที่ยวเป็นเงิน **2000 HKD ร้าน / ลูกทัวร์ 1 ท่าน** หากท่านใดไม่เข้าร้านดังกล่าวจะต้องจ่ายค่าทัวร์เพิ่ม เนื่องจากมีผลต่อราคาทัวร์ ทางบริษัทฯ จะขอถือว่าท่านรับทราบ และยอมรับเงื่อนไขดังกล่าวแล้ว







# เงื่อนไขการสำรองที่นั่งและการยกเลิก

## การสำรองที่นั่ง

- สำรองที่นั่งพร้อมชำระเงินมัดจำ **8,000** บาท และชำระส่วนที่เหลือ **30** วันก่อนเดินทาง
- กรณีสำรองที่นั่ง น้อยกว่า **30** วัน ชำระเงินจำนวนเต็ม

## เงื่อนไขการการยกเลิกมีดังนี้

แจ้งยกเลิก  
**30** วัน  
ก่อนการเดินทางขึ้นไป

คืนค่าตัวทั้งหมด  
โดยหัก ค่าใช้จ่ายที่เกิดขึ้นจริงทุกกรณี

แจ้งยกเลิก  
**15 - 29** วัน  
ก่อนการเดินทางขึ้นไป

หักค่าใช้จ่าย 50% ของค่าตัว  
โดยหัก ค่าใช้จ่ายที่เกิดขึ้นจริงทุกกรณี

แจ้งยกเลิก  
**0 - 14** วัน  
ก่อนการเดินทางขึ้นไป

หักค่าใช้จ่าย 100% ของค่าตัว

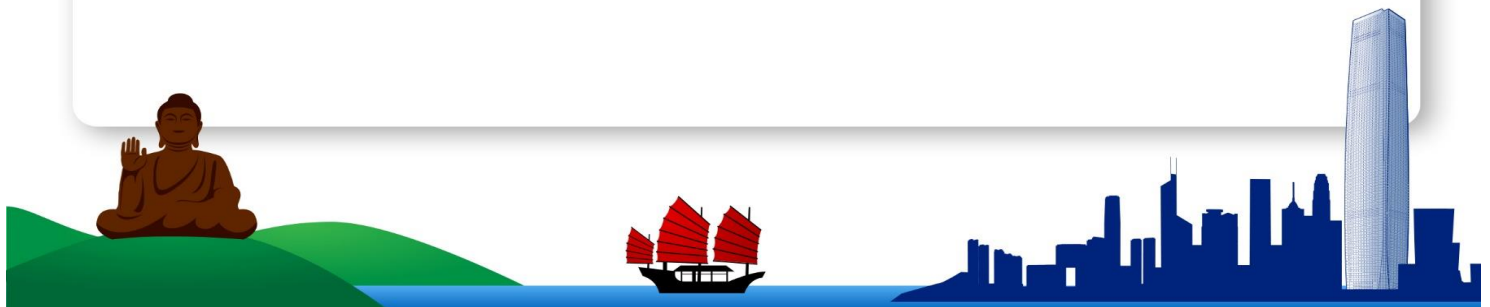




# เงื่อนไขเพิ่มเติม ที่ท่านควรทราบ

## หมายเหตุ

- โปรแกรมทัวร์นี้ จัดทำขึ้นเพื่อวัตถุประสงค์ สำหรับการท่องเที่ยวแบบหมู่คณะเท่านั้น ขอสงวนสิทธิ์ในการเลือกที่นั่งบนเครื่องบิน และบนโต๊ะอาหาร
- ขอสงวนสิทธิ์ สำหรับหนังสือเดินทางธรรมดา Ordinary Passport (หน้าปกสีน้ำตาล) เท่านั้น
- ในกรณีถูกปฏิเสธ การเข้า-ออก เมือง ทั้งต้นทาง และปลายทาง ทางบริษัท ขอสงวนสิทธิ์ ในการคืนเงินทุกกรณี
- ขอสงวนสิทธิ์ในการปรับเปลี่ยน โปรแกรมทัวร์ ตามความเหมาะสม ของสถานการณ์ และสภาพอากาศ
- บริษัทขอสงวนสิทธิ์ ไม่รับผิดชอบ ความเสียหาย ในกรณี ที่เกิดเหตุการณ์ จากภัยธรรมชาติ การจลาจล การประท้วง อุบัติเหตุ ความเจ็บป่วย ความสูญเสียของสัมภาระความล่าช้า และการเปลี่ยนแปลงเที่ยว ของสายการบิน
- ในกรณีสายการบินระหว่างประเทศเกิดความล่าช้า หรือยกเลิกเที่ยวบิน บริษัทขอสงวนสิทธิ์ ไม่รับผิดชอบค่าใช้จ่าย หรือค่าเดินทางในประเทศ ( ค่าตัวเครื่องบิน,ค่ารถสาธารณะ ,ค่าโรงแรม ฯลฯ )
- การันตรีออกเดินทาง แบบหมู่คณะ 15 ท่านขึ้นไป (หากไม่ถึง 15 ท่าน ทางบริษัทจะแจ้งให้ทราบ 10 วัน ก่อนเดินทาง)
- ในกรณี ประเทศปลายทาง ยกเลิกการเดินทางเข้า - ออก แบบฟรีวีซ่า บริษัทขอสงวนสิทธิ์ไม่รับผิดชอบค่าดำเนินการ ยื่นขอวีซ่า





## เลขที่บัญชีสำหรับชำระค่าบริการ

ชื่อบัญชี : บริษัท มีชรูมทราเวล จำกัด

 ธนาคารกสิกรไทย KASIKORN BANK 泰华农民银行	 ธนาคารกสิกรไทย (KBANK) , สาขาย่อย : เซ็นทรัลบางนา 2 เลขที่บัญชี : <b>664-2-23781-9 (ออมทรัพย์)</b>
-----------------------------------------------------------------------------------------------------------------------------	--------------------------------------------------------------------------------------------------------------------------------------------------------------------------------------------



บัญชีพร้อมเพย์: 0105557025943



ชื่อบัญชี: บริษัท มีชรูมทราเวล จำกัด

สอบถามข้อมูลเพิ่มเติม  
จกทวิร์ติดต่อ แผนกทวิร์บริษัท มีชรูมทราเวล จำกัด



02 105 6234



[@mushroomtravel](https://line.me/tv/@mushroomtravel)



[tour@mushroomtravel.com](mailto:tour@mushroomtravel.com)



[www.mushroomtravel.com](http://www.mushroomtravel.com)

หรือ



สอบถาม/จองทว Line

[@mushroomtravel](https://line.me/tv/@mushroomtravel)