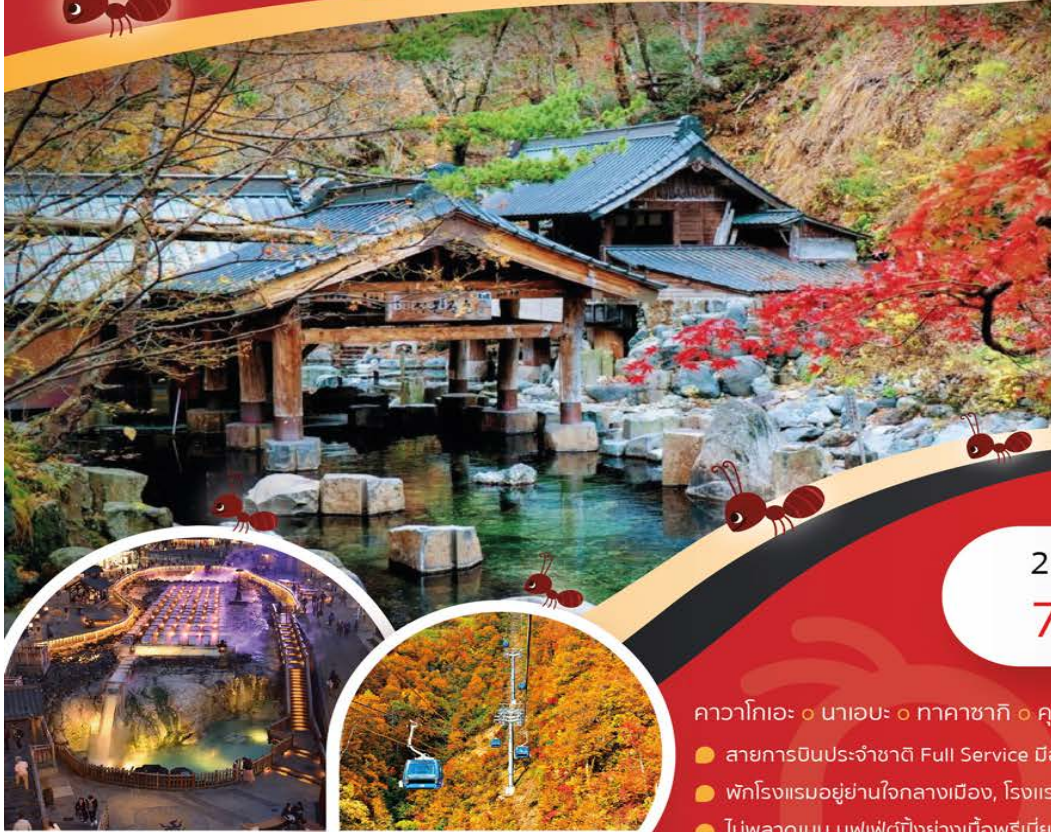


AJ 09_2

HAPPINESS UNSEEN GUNMA (KUSATSU+TAKARAGAWA ONSEN)



โรงแรม! อยู่ย่านใจกลางเมือง



เมนูเด็ด! บุฟเฟ่ต์บั้งย่างเนื้อพรีเมียม



25-31 ต.ค. **79,900.-**

คาวาโกเอะ ◦ นาเอเบะ ◦ ทาคาซากิ ◦ คุซัตสึ ◦ ยูบาทากะ ◦ มินาคามิ ◦ โตเกียว

- สายการบินประจำชาติ Full Service มีอาหารร้อนเสิร์ฟทั้งไปและกลับ
- พักโรงแรมอยู่ย่านใจกลางเมือง, โรงแรมมีออนเซ็น
- ไม้พลาดเมนู บุฟเฟ่ต์บั้งย่างเนื้อพรีเมียม, เก็บบลัดรอเบอรี่สดๆจากต้น, ชาบู ชาบู



คุซัทสึออนเซ็น



นั่งกระเช้าลอยฟ้า ดากอนโดล่า

Wifi on bus บริการน้ำดื่ม 10 คน ออกเดินทาง

วันที่	โปรแกรมการเดินทาง	มื้ออาหาร			โรงแรม
		เช้า	กลางวัน	เย็น	
1	✈️ กรุงเทพฯ (23.50)				
2	สนามบินนาริตะ โดย TG 642 (08.10) คาวาโกเอะ - ถนนคุระซุคุริ - หอระฆังไม้ - ทาคาซากิ - เบี้ยคคิจิ โดคันเนง - นาเอเบะ	-	✓	✓	Naeba Prince Hotel หรือเทียบเท่า https://www.princehotels.co.jp/naeba/ **โรงแรมออนเซ็น
3	กระเช้าลอยฟ้าดากอนโดล่า (ขึ้นอยู่กับสภาพอากาศ) - มินาคามิ - ทาคารากะวาระ ออนเซ็น - สวนสตรอเบอร์รี่ - คุซัทสึออนเซ็น	✓	✓	✓	Kusatsu Hot Spring Hotel Takamatsu หรือเทียบเท่า https://www.h-takamatsu.com/public/#facility05 **โรงแรมออนเซ็น
4	ยูบาทากะ - การแสดงยูโมมิ - ถนนฮอปป์ิงโซโอะคาวาระ - คาสุซาวะเจ้าท์เล็ก - ออนเซ็น	✓	✓	✓	Karuizawa Prince Hotel West หรือเทียบเท่า https://www.princehotels.co.jp/karuizawa-west/ **โรงแรมออนเซ็น
5	โตเกียว - ฮอปป์ิงย่านชินจูกุ	✓	✓	-	HOTEL GROOVE SHINJUKU, A PARKROYAL Hotel หรือเทียบเท่า http://www.panpacific.com/en/hotels-and-resorts/hotel-groove-shinjuku.htm **โรงแรมใจกลางเมือง
6	โตเกียว - ศาลเจ้าเมจิ - ย่านชิบูย่า - มิตซูเอะเจ้าท์เล็ก คิซาราชะ - สนามบินอานะ	✓	✓	-	
7	✈️ สนามบินอานะ - กรุงเทพฯ โดย TG 661 (00.20-05.25)				อาหารรวม 12 มื้อ สัญลักษณ์ หมายถึง



ใบอนุญาตประกอบธุรกิจนำเที่ยว เลขที่ 11/09294



e-Commerce No. 0105557025943



สมาชิกสมาคมไทยธุรกิจการท่องเที่ยว เลขที่ 03593

589/124 อาคารชุดทาวเวอร์ 1 ออฟฟิศ ชั้นที่ 22 ถนนเทพรัตน แขวงบางนาเหนือ เขตบางนา กรุงเทพมหานคร 10260

วันแรก	กรุงเทพฯ
20.00 น.	คณะพร้อมกันที่ท่าอากาศยานสุวรรณภูมิ อาคารผู้โดยสารขาออกระหว่างประเทศ ชั้น 4 เคาน์เตอร์สายการบินไทย เจ้าหน้าที่ทางบริษัทฯ คอยให้การต้อนรับดูแลด้านเอกสารและสัมภาระในการเดินทาง
23.50 น.	ออกเดินทางสู่ สนามบินนาริตะ โตเกียว ประเทศญี่ปุ่นโดย สายการบินไทย เที่ยวบินที่ TG642
วันที่สอง	สนามบินนาริตะ (โตเกียว) – คาวาโกเอะ – ถนนคุระซุกุริ - หอระฆังไม้ – ทาคาซากิ - เบียดคคูอิ ไตคันนง – นาเอบะ
08.10 น.	ถึง สนามบินนาริตะ โตเกียว นำท่านผ่านพิธีการตรวจคนเข้าเมืองและศุลกากรนำท่านเดินทางสู่เมือง คาวาโกเอะ เพื่อนำท่านสู่ ถนนคุระซุกุริ (Kurazukuri Street) ที่ในอดีตเรียงรายไปด้วยโกดัง ปัจจุบันได้พัฒนาโกดังแต่ละหลังกลายเป็นสารพัดร้านค้า มีทั้งร้านขายขนม ร้านขายของที่ระลึก ไปจนถึงพิพิธภัณฑสถานและร้านสำหรับเวิร์กชอปงานฝีมือ กลายเป็นย่านการค้าที่ยังคงอนุรักษ์สถาปัตยกรรมเก่าแก่ไว้ได้อย่างดีเยี่ยม และต่อด้วย หอระฆังไม้ (Toki no Kane) ที่เปรียบเสมือนแลนด์มาร์คประจำเมือง ปัจจุบันยังคงตีระฆังบอกเวลาวันละ 4 ครั้ง (06:00, 12:00, 15:00 และ 18:00 น.)
เที่ยง	รับประทานอาหารกลางวัน ณ ภัตตาคาร
บ่าย	จากนั้นนำท่านเดินทางสู่ ทาคาซากิ เพื่อนำท่านสู่ วัดเบียดคคูอิ ไตคันนง มีไฮไลท์คือเจ้าแม่กวนอิม ความสูงถึง 41.80 เมตร ซึ่งสามารถขึ้นบันไดด้านใน เพื่อไปสักการะและชมวิวเมืองได้ ปัจจุบันเป็นเสมือนสัญลักษณ์อย่างหนึ่งของเมืองทาคาซากิ (จังหวัดกุนมะ)
ค่ำ	ได้เวลาอันสมควรนำท่านเดินทางสู่ นาเอบะ รับประทานอาหารค่ำ ณ ห้องอาหารของโรงแรม นำท่านเข้าสู่ที่พัก Naeba Prince Hotel หรือเทียบเท่า https://www.princehotels.co.jp/naeba/
	  

AJ09_2 HAPPINEE UNSEEN GUMMA 7D4N (TAKARAGAWA ONSEN)

--- พักผ่อนกับสปา รีสอร์ทแบบญี่ปุ่นแท้ๆ ให้ท่านได้อาบน้ำแร่ หรือเรียกอีกอย่างหนึ่งว่า ออนเซ็น (Onsen) เพื่อผ่อนคลายความเมื่อยล้า การอาบน้ำแร่จะทำให้เลือดลมดี ผิวพรรณสดใส มีน้ำมีนวล และยังช่วยในระบบการเผาผลาญของร่างกายให้ดีขึ้น ---

วันที่สาม	กระเช้าลอยฟ้าตากอนโดล่า (ขึ้นอยู่กับสภาพอากาศ) - มินาคามิ - ทาคารากาวะ ออนเซ็น - สวนสตรอเบอร์รี่ - คุซัทสึออนเซ็น
เช้า	รับประทานอาหารเช้า ณ ห้องอาหารของโรงแรม จากนั้นนำท่าน นั่งกระเช้าลอยฟ้าตากอนโดล่า (ขึ้นอยู่กับสภาพอากาศ) ให้คุณนั่งชมใบไม้เปลี่ยนสี ตั้งแต่บริเวณที่ราบสูงนาเอบะไปจนถึงที่ราบสูงทาชิโระ Naeba Dragondola มีความยาวถึง 5,481 เมตร นับว่าเป็นกระเช้าลอยฟ้าที่ยาวที่สุดในญี่ปุ่น คุณจะเพลิดเพลินไปกับทิวทัศน์ของภูเขาเวหาระยะทางกว่า 5.5 กิโลเมตร พลาชมทิวทัศน์ของภูเขาไทโรปเปียวอันยิ่งใหญ่และทะเลสาบฟูตาอิที่ส่องประกายสีมรกต ใบไม้เปลี่ยนสีที่สดใสไปด้วยสีแดง ส้ม และทองนั้น มีความสวยงามที่ราวกับผลงานศิลปะ
เที่ยง	รับประทานอาหารกลางวัน ณ ภัตตาคาร
บ่าย	จากนั้นนำท่านเดินทางสู่ สวนสตรอเบอร์รี่ เพลิดเพลินกับการเก็บสตรอเบอร์รี่สดๆจากต้น นำท่านเดินทางสู่ คุซัทสึออนเซ็น นั้นนับเป็นแหล่งออนเซ็นที่ดีและมีชื่อเสียงแห่งหนึ่งของประเทศญี่ปุ่น เป็นแหล่งที่มี น้ำเก็นเซ็นคาเคนากาชิ (Gensen Kakenagashi) หรือน้ำพุร้อนที่ผุดขึ้นมาตามธรรมชาติมากที่สุด มีคุณสมบัติที่ดีต่อสุขภาพ มีอุณหภูมิสูงโดยไม่ได้ปรุงแต่ง ช่วยฆ่าเชื้อ อบอุ่นร่างกาย ช่วยกระตุ้นระบบไหลเวียนโลหิต แชนแล้วจะสบายตัว มีต้นน้ำคุณภาพถึง 6 แห่ง อาทิ ยูบาทาเกะ ซึ่งเป็นจุดไฮไลท์ที่มีชื่อเสียง ชิราฮาตะ นิกาวะ บันโดโค โซโนะคาวาระ และ จิโซ ซึ่งแต่ละแห่งก็มีสีและคุณสมบัติต่างกันไป
ค่ำ	รับประทานอาหารค่ำ ณ ห้องอาหารของโรงแรม



AJ09_2 HAPPINEE UNSEEN GUMMA 7D4N (TAKARAGAWA ONSEN)

นำท่านเข้าสู่ที่พัก Kusatsu Hot Spring Hotel Takamatsu หรือเทียบเท่า

<https://www.h-takamatsu.com/public/#facility05>



---- พักผ่อนกับสปา รีสอร์ทแบบญี่ปุ่นแท้ๆ ให้ท่านได้อาบน้ำแร่ หรือเรียกอีกอย่างหนึ่งว่า ออนเซ็น (Onsen) เพื่อผ่อนคลายความเมื่อยล้า การอาบน้ำแร่จะทำให้เลือดลมดี ผิวพรรณสดใส มีน้ำมีนวล และยังช่วยในระบบการเผาผลาญของร่างกายให้ดีขึ้น ----

วันที่สี่ **ยูบาทาเกะ - การแสดงยูโมมิ - ถนนซ็อบบั้งไซโนะคาวาระ - คาจูซาวาเอ้าท์เล็ต - ออนเซ็น**

เช้า **รับประทานอาหารเช้า ณ ห้องอาหารของโรงแรม**

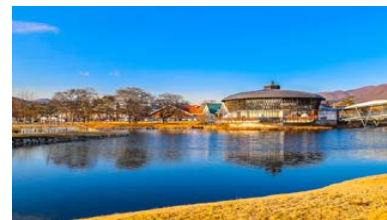
จากนั้นนำท่านชม การแสดงยูโมมิ เป็นการแสดงวัฒนธรรมท้องถิ่นของคุซัตสึออนเซ็น ยูโมมิ เป็นหนึ่งในวิธีการอาบน้ำ โดย "ยูโมมิเกิร์ล" จะใช้ไม้กระดานยาว 180 เซนติเมตร ในการกวนน้ำ ที่ช่วยให้อุณหภูมิของน้ำร้อนเย็นขึ้น โดยที่ไม่ทำให้น้ำนั้นลดประสิทธิภาพลงไป ต่อด้วย ถนนซ็อบบั้งไซโนะคาวาระ เป็นถนนเส้นเล็ก ไม่ยาวนานนัก ที่เชื่อมต่อระหว่างยูบาทาเกะ



(Yubatake "Hot Water Field") กับ บ่ออาบน้ำกลางแจ้งไซโนะคาวาระ (Sainokawara Rotenburo) ระหว่างทางมีโรงแรมขนาดเล็กสไตล์ญี่ปุ่นแบบดั้งเดิมที่สร้างตั้งแต่ศตวรรษที่ 19 ให้เลือกอยู่เรียงราย และยังมีร้านขายขนมหวานแบบดั้งเดิม ร้านอาหารต่างๆ และร้านของที่ระลึก

เที่ยง **รับประทานอาหารกลางวัน ณ ภัตตาคาร**

บ่าย จากนั้นนำท่านเดินทางสู่ คาจูซาวาเอ้าท์เล็ต แหล่งช้อปปิ้งสนุกและกินอร่อยเอาท์เล็ตชื่อดังของเมืองคารูอิซาวะ (Karuiizawa) ที่เต็มไปด้วยสารพัดร้านค้า และแบรนด์ดังมากมายกว่า 240 ร้าน กั้นที่ เอาท์เล็ตปรีนซ์ช็อบบั้งพลาซ่า แปรนด์ฮิตคนไทย ไปจนถึงแบรนด์ลักชูต่างๆ ที่ครบจบในที่เดียว จนที่นี่กลายเป็นศูนย์การค้าเอาท์เล็ตขนาดใหญ่ที่มีชื่อเสียงระดับโลกในปัจจุบัน



นำท่านเข้าสู่ที่พัก Karuizawa Prince Hotel West หรือเทียบเท่า

<https://www.princehotels.co.jp/karuizawa-west/>

AJ09_2 HAPPINEE UNSEEN GUMMA 7D4N (TAKARAGAWA ONSEN)



ค่ำ **รับประทานอาหารค่ำ ณ ห้องอาหารของโรงแรม**
 ---- พักผ่อนกับสปาเรียลแบบญี่ปุ่นแท้ๆ ให้ท่านได้อาบน้ำแร่ หรือเรียกอีกอย่างหนึ่งว่า ออนเซ็น (Onsen) เพื่อผ่อนคลายความเมื่อยล้า การอาบน้ำแร่จะทำให้เลือดลมตีผิวพรรณสดใสน้ำมีนิวมอลและยังช่วยในระบบการเผาผลาญของร่างกายให้ดีขึ้น ----

วันที่สี่	โตเกียว - ช้อปปิ้งย่านชินจูกุ
------------------	--------------------------------------

เช้า **รับประทานอาหารเช้า ณ ห้องอาหารของโรงแรม**
 จากนั้นนำท่านเดินทางสู่ **โตเกียว** เป็นมหานครเมืองหลวงของญี่ปุ่นและยังเป็นเมืองที่รวมสถานที่ท่องเที่ยว ดั้งๆ ของญี่ปุ่น

เที่ยง **รับประทานอาหารกลางวัน ณ ภัตตาคาร – Buffet Yakiniku Rokkasen+Softdrink**



บ่าย จากนั้นนำท่านช้อปปิ้งต่อ **ย่านชินจูกุ** ย่านช้อปปิ้งที่มีชื่อของกรุงโตเกียว ให้ท่านได้เพลิดเพลินกับการเลือกซื้อสินค้านานาชนิด ร้านร้อยเยน แบรินด์เนม อุปกรณ์อิเล็กทรอนิกส์ ซานริโอ ช้อปปิ้ง เสื้อผ้าแฟชั่น กระเป๋า รองเท้าวัยรุ่นอย่างไอทิสโก้ ไทเกอร์!!! รวมไปถึงเครื่องสำอาง ยอดนิยมนอย่าง SHISEIDO KANEBO KOSE SK-II ฯลฯ



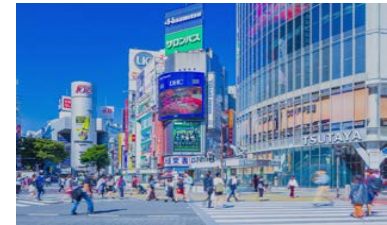
ค่ำ **รับประทานอาหารค่ำ อิสระตามอัธยาศัย**

AJ09_2 HAPPINEE UNSEEN GUMMA 7D4N (TAKARAGAWA ONSEN)

นำท่านเข้าสู่ที่พัก HOTEL GROOVE SHINJUKU, A PARKROYAL Hotel หรือเทียบเท่า
<https://www.panpacific.com/en/hotels-and-resorts/hotel-groove-shinjuku.html>



วันที่ทำ	โตเกียว – ศาลเจ้าเมจิ – ย่านชิบูย่า – มิทซึยเอ้าท์เล็ต คิซาราชิ – สนามบินฮาเนดะ
เช้า	<p>รับประทานอาหารเช้า ณ ห้องอาหารของโรงแรม</p> <p>นำท่านชม ศาลเจ้าเมจิ ศาลเจ้าที่สร้างขึ้นเพื่อสักการะพระจักรพรรดินีแห่งยุคเมจิ ที่ครองราชย์ ในสมัยปี 1867-1912 หลังจากเทพ รัจักรพรรดิเมจิสิ้นพระชนม์ ผู้คนในโตเกียวต่างต่างเรียงรียงที่อยากจะสร้างศาลเจ้าเพื่อใช้สักการะพระจักรพรรดิเมจิ</p>
เที่ยง	<p>รับประทานอาหารกลางวัน ณ ภัตตาคาร</p>
บ่าย	<p>ให้ท่านอิสระกับช้อปปิ้ง ย่านชิบูย่า ตั้งอยู่ในเขตพิเศษของกรุงโตเกียว (Tokyo) เป็นแหล่งช้อปปิ้งสำหรับนักท่องเที่ยวซึ่งมีห้างและร้านค้าแบรนด์ดังมากมายนอกจากเทรนด์แฟชั่นแล้ว ย่านวัยรุ่นแบบนี้ยังเป็นแหล่งนำเทรนด์อาหารอีกด้วย ทำให้มีร้านชื่อดังและร้านน่ารัก น่าสนใจมากมาย และช้อปปิ้งต่อที่ มิทซึยเอ้าท์เล็ต คิซาราชิ มีแบรนด์ให้เลือกมากมายทั้งแบรนด์หรูจากต่างประเทศ ร้านฮิตๆ และร้านแฟชั่นของประเทศญี่ปุ่น มีสินค้าขายหลายแบบเช่น สินค้าแฟชั่น กีฬาเครื่องประดับและสินค้าไลฟ์สไตล์ต่างๆ ที่ให้ส่วนลดประมาณ 30-50% อยู่ใกล้กับทะเล ทำให้ได้บรรยากาศช้อปปิ้งริมทะเลเหมือนการได้ช้อปปิ้งที่เมืองตากอากาศ</p>
ค่ำ	<p>รับประทานอาหารค่ำ อิสระตามอัธยาศัย</p> <p>ได้เวลาอันสมควรนำท่านเดินทางสู่ สนามบินฮาเนดะ</p>



AJ09_2 HAPPINEE UNSEEN GUMMA 7D4N (TAKARAGAWA ONSEN)

วันที่หก	สนามบินฮานตะ - กรุงเทพฯ
----------	-------------------------

00.20 น.	ออกเดินทางกลับสู่กรุงเทพฯ โดยสายการบินไทย เที่ยวบินที่ TG 661
----------	---

05.25 น.	เดินทางถึงสนามบินสุวรรณภูมิ กรุงเทพฯ โดยสวัสดิภาพ
----------	---

อัตราค่าบริการ

กำหนดการเดินทาง 25 - 31 ตุลาคม

ท่านละ	ราคารวมตัว	ราคาไม่รวมตัว
ผู้ใหญ่ พักห้องละ 2-3 ท่าน	79,900.-	59,900.-
เด็กอายุต่ำกว่า 7-11 ปี พักรวมผู้ใหญ่ มีเตียง	71,900.-	56,900. -
เด็กอายุต่ำกว่า 2-6 ปี พักรวมผู้ใหญ่ ไม่มีเตียง	63,900.-	48,900. -
พักห้องเดี่ยว เพิ่มอีกท่านละ	23,900.-	23,900. -

อัตรานี้ไม่รวม

1. การเดินทางในแต่ละครั้งต้องมีจำนวนผู้ร่วมเดินทาง 10 ท่านขึ้นไป
2. โรงแรม อาหาร ยานพาหนะ การบริการ ทุกพีเรียมาตรฐานเดียวกัน แต่ราคาทัวร์แตกต่างกันเนื่องจากตรงวันหยุดยาว เทศกาลสำคัญทั้งของไทยและญี่ปุ่น ราคาโรงแรมและตั๋วเครื่องบินจะสูงกว่าปกติ
3. เนื่องจากโรงแรมที่พักของญี่ปุ่นส่วนใหญ่เป็นเตียงแฝด (Twin) ลูกค้ำที่ต้องการพักเป็นเตียงคู่ (Double) บางโรงแรมอาจมีค่าใช้จ่ายเพิ่มเติม และกรณีที่โรงแรมไม่สามารถจัดห้องพักสำหรับสามท่านได้ (Triple room) ผู้เข้าพักจำเป็นต้องใช้เป็นห้องคู่ + ห้องพักเดี่ยว ลูกค้ำต้องชำระค่าห้องพักเดี่ยวเพิ่มเติม และแปลนโรงแรมส่วนใหญ่ห้องพักที่ประเภทห้องต่างกันจะไม่อยู่ใกล้กัน
4. ทางสายการบินไม่รับจองที่นั่ง Long Leg ลูกค้ำต้องชี้แจงเหตุผลหน้าเคาเตอร์เช็คอินด้วยตัวท่านเอง
5. ในกรณีที่ออกตั๋วเครื่องบินไปแล้วลูกค้ำไม่สามารถเดินทางได้ ทางสายการบินไม่อนุญาตให้เปลี่ยนชื่อผู้เดินทางทุกกรณี และทางบริษัทฯ ขอสงวนสิทธิ์ในการคืนค่าบริการเนื่องจากทางบริษัทฯ ชำระค่าโรงแรม ค่าเครื่องบิน ยานพาหนะ และอาหารไปล่วงหน้าแล้ว
6. ราคานี้ไม่รวมภาษีมูลค่าเพิ่ม 7% ในกรณีขอใบกำกับภาษี

AJ09_2 HAPPINEE UNSEEN GUMMA 7D4N (TAKARAGAWA ONSEN)

อัตรานี้รวม

- ค่าตัวเครื่องบินไป - กลับ ชั้นประหยัด (เดินทางไป-กลับพร้อมกรุ๊ปเท่านั้น) สายการบิน และ เส้นทางตามที่ระบุไว้เท่านั้น
- ค่าภาษีสนามบินและภาษีน้ำมันตามราคาทัวร์ ทางบริษัทคิดอัตรา ณ วันที่ 4 มีนาคม 2567 หากทางสายการบินมีการเรียกเก็บเพิ่มจากวันดังกล่าว ทางบริษัทฯ ขอสงวนสิทธิ์ในการเรียกเก็บจากท่านตามความเป็นจริง
- ค่าพาหนะรับ-ส่ง และค่าเข้าชมสถานที่ท่องเที่ยวต่างๆตามรายการที่ระบุไว้เท่านั้น
- ค่าโรงแรมที่พักตามระบุในรายการหรือเทียบเท่า ห้องพักห้องละ 2-3 ท่านเท่านั้น
- ค่าอาหารและเครื่องดื่มตามรายการที่ระบุเท่านั้น
- น้ำหนักกระเป๋าเดินทาง น้ำหนักไม่เกิน 25 กก. ส่วนกระเป๋าใบเล็กอยู่ในความดูแลของท่านเอง น้ำหนักไม่เกิน 7 กก.
- ค่าประกันภัยการเดินทางต่างประเทศเงื่อนไขตามกรมธรรม์
- หัวหน้าทัวร์ผู้มีประสบการณ์นำเที่ยวคอยดูแลอำนวยความสะดวก ตลอดการเดินทางจำนวน 1 ท่าน
- น้ำดื่มบนรถวันละ 1 ขวด

เงื่อนไขการจอง

บริษัทฯ เรียกเก็บค่ามัดจำ 30,000 บาท ส่วนที่เหลือทั้งหมดชำระก่อนการเดินทาง 30 วัน หรือตามเงื่อนไขพิเศษทางบริษัทฯกำหนด (ทางบริษัทฯอาจมีการเรียกเก็บส่วนที่เหลือทั้งหมดก่อน 30 วัน อันเนื่องจากกรณีที่เดินทางนั้นถูกจองเต็มเร็วกว่าปกติ หรือจำเป็นต้องออกตัวเครื่องบิน เพื่อเลี่ยงการเก็บส่วนค่าธรรมเนียมเชื้อเพลิง และค่าภาษีสนามบินที่ทางสายการบินมีการเปลี่ยนแปลงโดยไม่จำเป็นต้องแจ้งให้ทราบล่วงหน้า)

อัตรานี้ไม่รวม

1. ค่าทำหนังสือเดินทางพาสปอร์ต
2. ค่าใช้จ่ายส่วนตัวนอกเหนือในรายการเช่นโทรศัพท์, ค่าซักรีด, ค่าเครื่องดื่มและอาหารที่สั่งเพิ่มเติมจากรายการที่ทางบริษัทฯจัดให้เป็นต้น
3. ค่าน้ำหนักกระเป๋าเดินทางในกรณีน้ำหนักเกินกว่าสายการบินกำหนดคือ ชั้นละ 25 กก. ต่อท่าน
4. ค่าภาษีท่องเที่ยวหากมีการเก็บเรียกเพิ่ม
5. ค่าวีซ่าท่องเที่ยวญี่ปุ่น กรณีผู้เดินทางต่างชาติต้องขอวีซ่าญี่ปุ่น

AJ09_2 HAPPINEE UNSEEN GUMMA 7D4N (TAKARAGAWA ONSEN)

เงื่อนไขการเดินทาง

บริษัทฯ ขอสงวนสิทธิ์ในการยกเลิกการเดินทาง กรณีมีผู้เดินทางต่ำกว่า 10 ท่าน โดยจะแจ้งให้ผู้เดินทางทราบล่วงหน้าก่อน 15 วัน การขอเปลี่ยนแปลงวันเดินทางหากผู้เดินทางมีความประสงค์จะขอเปลี่ยนแปลงวันเดินทาง สามารถทำได้โดยไม่เสียค่าใช้จ่าย ตามเงื่อนไขดังนี้

- ล่วงหน้าก่อนการเดินทาง 30 วัน ในช่วงปกติ
- ล่วงหน้าก่อนการเดินทาง 45 วัน ก่อนเดินทางในช่วงเทศกาลหรือ High Season (เทศกาลปีใหม่, ตรุษจีน, ตลอดเดือนเมษายน พฤษภาคม และเดือนตุลาคม)

ตัวเครื่องบิน

1. ในการเดินทางเป็นหมู่คณะ ผู้โดยสารจะต้องเดินทางไป-กลับพร้อมกัน หากต้องการเลื่อนวันเดินทางกลับท่านต้องชำระค่าใช้จ่ายส่วนต่างที่สายการบินเรียกเก็บ
2. การจัดที่นั่งของกรุ๊ป เป็นไปโดยสายการบินเป็นผู้กำหนด ซึ่งทางบริษัทฯ ไม่สามารถเข้าไปแทรกแซงได้
3. กรณีลูกค้ายกเลิกการเดินทาง แต่ทางบริษัทฯ ได้ดำเนินการออกตั๋วไปแล้วนั้น ผู้เดินทางต้องรอ REFUND ตามระบบของสายการบินเท่านั้น และหากท่านไม่แน่ใจในวันเดินทางดังกล่าว กรุณาตรวจสอบกับเจ้าหน้าที่ฯ เพื่อยืนยัน ในกรณีที่ตัวเครื่องบินสามารถ ทำ Refund ได้หรือไม่ก่อนที่ท่านจะชำระเงินค่าทัวร์ส่วนที่เหลือ

ค่าธรรมเนียมน้ำมันเชื้อเพลิงและค่าประกันวินาศภัยทางอากาศ

ติดตามอัตราที่ทางสายการบินปรับค่าธรรมเนียม ณ วันที่ล่าสุดที่มีการปรับค่าธรรมเนียมหากสายการบินมีการปรับขึ้นราคาในภายหลัง ถือเป็นค่าทัวร์ส่วนเพิ่มที่ทางบริษัทฯ ขอสงวนสิทธิ์ในการเรียกเก็บตามความเป็นจริง ณ วันที่ออกตั๋ว

กระเป๋าและสัมภาระการเดินทาง

1. น้ำหนักกระเป๋าและสัมภาระเดินทาง สายการบินอนุญาตให้บรรทุกได้ต่อเครื่องบินคือ ขึ้นละ 7 กก.ต่อท่าน (สำหรับผู้โดยสารชั้นประหยัด / Economy Class Passenger) หากสัมภาระมีน้ำหนักเกิน สายการบินมีสิทธิ์เรียกเก็บค่าธรรมเนียมน้ำหนักเพิ่มได้
2. กระเป๋าใบเล็กที่สามารถนำขึ้นเครื่องได้อยู่ในความดูแลของท่านน้ำหนักไม่เกิน 7 ก.ก. และ มีความกว้าง+ยาว+สูง ไม่เกิน 115 เซนติเมตร กว้าง ไม่เกิน 55 ซม. (22 นิ้ว) X สูง ไม่เกิน 40 ซม. (16 นิ้ว) X ลึก ไม่เกิน 25 ซม. (10 นิ้ว)
3. ในบางรายการทัวร์ที่ต้องเดินทางด้วยสายการบินภายในประเทศ หรือสายการบินอื่น น้ำหนักของกระเป๋าอาจถูกกำหนดให้ต่ำหรือสูงกว่ามาตรฐานได้ ทั้งนี้ขึ้นอยู่กับข้อกำหนดของแต่ละสายการบิน ซึ่งผู้เดินทางสามารถตรวจสอบได้จากพนักงานขายด้วยตัวเอง

AJ09_2 HAPPINEE UNSEEN GUMMA 7D4N (TAKARAGAWA ONSEN)

กรณียกเลิกการเดินทาง

1. กรณีแจ้งยกเลิกการเดินทางล่วงหน้าก่อน 30 วัน คิดในอัตราร้อยละ 100 ของเงินค่าบริการ
2. กรณีแจ้งยกเลิกการเดินทางล่วงหน้าก่อน 15 วัน คิดในอัตราร้อยละ 50 ของเงินค่าบริการ
3. กรณีแจ้งยกเลิกการเดินทางล่วงหน้าก่อนน้อยกว่า 15 วัน ไม่คืนเงินค่าบริการ

AJ09_2 HAPPINEE UNSEEN GUMMA 7D4N (TAKARAGAWA ONSEN)



e-Commerce No. 0105557025943

ใบอนุญาตประกอบธุรกิจนำเที่ยว เลขที่ 11/09294



สมาชิกสมาคมไทยธุรกิจการท่องเที่ยว เลขที่ 03593

589/124 อาคารชุดทาวเวอร์ 1 ออฟฟิศ ชั้นที่ 22 ถนนเทพรัตน แขวงบางนาเหนือ เขตบางนา กรุงเทพมหานคร 10260

เลขที่บัญชีสำหรับชำระค่าบริการ

ชื่อบัญชี : บริษัท มีชรูมทราเวล จำกัด

 ธนาคารกสิกรไทย KASIKORN BANK 泰华农民银行	 ธนาคารกสิกรไทย (KBANK) , สาขาย่อย : เซ็นทรัลบางนา 2 เลขที่บัญชี : 664-2-23781-9 (ออมทรัพย์)
---	--



บัญชีพร้อมเพย์: 0105557025943



ชื่อบัญชี: บริษัท มีชรูมทราเวล จำกัด

สอบถามข้อมูลเพิ่มเติม
จอยทัวร์ติดต่อ แผนกทัวร์บริษัท มีชรูมทราเวล จำกัด



02 105 6234



[@mushroomtravel](https://line.me/tv/@mushroomtravel)



tour@mushroomtravel.com



www.mushroomtravel.com

หรือ



สอบถาม/จองทัว Line

[@mushroomtravel](https://line.me/tv/@mushroomtravel)