

AJ 16_10

HAPPINESS NATURAL KAMIKOCHI JAPAN ALPS 7D 5N



Japan Alps

วัดเมียวโดอิน

โรงแรมมือออนเซ็นห้องพักกว้าง 50 SQM



เบบูเด็ด! บุฟเฟ่ต์ปิ้งย่างเนื้อพรีเมียม



17-23 ต.ค.


87,900.-

นาโกย่า ◦ อินุยามะ ◦ ทาคายามา ◦ คามิโคจิ ◦ ทาเคยาม่า ◦ จุจิ ◦ โอซาก้า

- สายการบินประจำชาติ Full Service มีอาหารร้อนเสิร์ฟทั้งไปและกลับ
- พักโรงแรมได้มาตรฐาน พักย่านใจกลางเมือง, พักโรงแรมมือออนเซ็น 4 คืน
- ไม่พลาดเมนู! เชื้ออาหารญี่ปุ่นเชิ่ปู, บุฟเฟ่ต์ปิ้งย่างเนื้อพรีเมียม, เชื้อเนื้อฮิดะ

Wifi on bus

บริการน้ำดื่ม

10 คน ออกเดินทาง

วันที่	โปรแกรมการเดินทาง	มื้ออาหาร			โรงแรม
		เช้า	กลางวัน	เย็น	
1	✈️ กรุงเทพฯ				
2	นาโกย่า โดย TG 644 (00.05-08.00) - อินุยามะ - ปราสาทอินุยามะ (ด้านใน) - ย่านเมืองเก่าโงกามาจิ - ทะโร - สะพานทะโรโอะฮาชิ - ฟุนเซ็นจิ - สวนอุโจ - ออนเซ็น		✓	✓	Oedo Onsen Monogatari Gero https://gero.oedoonsen.jp/ **โรงแรมออนเซ็น  
3	หมู่บ้านฮิราคาว่าโกะ (อชิโรยาม่า) - ทาคายามา - ย่านชินมาชิซูจิ - หมู่บ้านพื้นเมืองฮิดะ - ออนเซ็น	✓	✓	✓	Hida Plaza Hotel https://www.hida-hotelpiazza.co.jp/ **โรงแรมออนเซ็น  
4	คามิโคจิ - สะพานกะปปะ - แม่น้ำอาซุสะ - มัตสึโมโด้ - ปราสาทมัตสึโมโด้ (ด้านใน) - นากาโน่ - ออนเซ็น	✓	✓	✓	ANA Holiday Inn Resort Shinano-omachi Kuroyon https://kuroyon.holidayinresorts.com/_old/en/ **โรงแรมออนเซ็น  
5	โอกิซาวา - เส้นทางสายอัลไพน์ทาเคยาม่า คุโรเบะ: ***ขึ้นอยู่กับสภาพอากาศ*** (เขื่อนคุโรเบะ - กระเช้าทาเคยาม่า) - โทยาม่า - อาวาระ - ออนเซ็น	✓	✓	✓	Seifuso Hotel https://www.seifuso.com/ **โรงแรมออนเซ็น  
6	เทียวโต - เมืองจุจิ - วัดเมียวโดอิน - โอซาก้า - ย่านชินโซบาสึ	✓	✓	✓	HOTEL VISCHIO OSAKA by GRANVIA https://www.hotelvischio-osaka.jp/ **โรงแรมใจกลางเมือง  
7	โอซาก้า - ตลาดคุโรมง - ห้างฮิวออน ✈️ สนามบินคันไซ - กรุงเทพฯ โดย TG 673 (17.35-21.25)	✓	อาหารรวม 15 มื้อ		สัญลักษณ์ หมายเหตุ         


DBD Verified

e-Commerce No. 0105557025943

ใบอนุญาตประกอบธุรกิจนำเที่ยว เลขที่ 11/09294



สมาชิกสมาคมไทยธุรกิจการท่องเที่ยว เลขที่ 03593

589/124 อาคารชุดทาวเวอร์ 1 ออฟฟิศ ชั้นที่ 22 ถนนเทพรัตน แขวงบางนาเหนือ เขตบางนา กรุงเทพมหานคร 10260

วันแรก	กรุงเทพฯ
20.00 น.	คณะพร้อมกันที่ท่าอากาศยานสุวรรณภูมิ อาคารผู้โดยสารขาออกระหว่างประเทศ ชั้น 4 เคาน์เตอร์สายการบินไทย เจ้าหน้าที่บริษัทฯ คอยให้การต้อนรับดูแลด้านเอกสาร และสัมภาระในการเดินทาง
วันที่สอง	สนามบินนาโกย่า – อินูยามะ – ปราสาทอินูยามะ (ด้านใน) – ย่านเมืองเก่าโจกามาจิ – เกะโระ – สะพานเกะโระโอฮาชิ – ฟุนเซ็นจิ – สวนอุโจ – ออนเซ็น
00.05 น.	ออกเดินทางสู่ ท่าอากาศยานนานาชาติชูบุเซ็นแทร้ ประเทศญี่ปุ่นโดย สายการบินไทย เที่ยวบินที่ TG 644
08.00 น.	เดินทางถึง ท่าอากาศยานนานาชาติชูบุเซ็นแทร้ เมืองนาโกย่า หลังผ่านขั้นตอนการตรวจคนเข้าเมือง และศุลกากร จากนั้นนำท่านเดินทางสู่ ปราสาทอินูยามะ เป็นปราสาทสไตล์ญี่ปุ่นแบบยามาจิโรตั้งอยู่ในเมืองอินูยามะ จังหวัดไอจิ ประเทศญี่ปุ่น ปราสาทมองเห็นแม่น้ำคิโซ ซึ่งทำหน้าที่เป็นพรมแดนระหว่างจังหวัดไอจิและจังหวัดกิฟุเทนชูของปราสาทอินูยามะ ซึ่งเป็นหนึ่งใน 12 เทนชูกุยก่อนสมัยใหม่ที่ยังหลงเหลืออยู่ ถูกกำหนดให้เป็นเทนชูที่เก่าแก่ที่สุดที่ยังหลงเหลืออยู่ นำท่านเดินทางต่อสู่ ย่านเมืองเก่าโจกามาจิ เต็มไปด้วยบ้านเรือนไม้เก่าแก่ที่เปิดเป็นร้านค้า ร้านอาหาร คาเฟ่ ร้านขายของที่ระลึกต่างๆ มีของกินขึ้นชื่อของเมืองอินูยามะให้ได้ลิ้มลอง อย่างเช่น เต้าหู้ย่างทาซอสมิโอะเสียบไม้ที่เรียกว่าเต็งงากุ (Dengaku) ขนมดังโงะสุดน่ารักของร้านโคยะ โคม่าจิ ดังโงะ
เที่ยง	รับประทานอาหารกลางวัน ณ ภัตตาคาร
บ่าย	จากนั้นนำท่านเดินทางสู่ เมืองเกะโระ เพื่อนำท่านสู่ สะพานเกะโระโอฮาชิ ใกล้บ่อนอนเซ็นกลางแจ้ง Gero Onsen เพื่อนำท่านสู่ ฟุนเซ็นจิ บ่อน้ำพุเป็นจุดสัญลักษณ์ของเกะโระออนเซ็นซึ่งมีต้นกำเนิดมาจากน้ำพุที่อุดมสมบูรณ์ บ่อน้ำแห่งนี้ตั้งอยู่ริมฝั่งแม่น้ำฮิตะและเป็นสถานที่ที่คุณจะได้สร้างประสบการณ์เกี่ยวกับน้ำแร่ การถ่ายภาพ และมีความทรงจำในการเดินทางของคุณ เมื่อจุ่มเท้าของคุณในน้ำพุร้อน ฟังเสียงแม่น้ำที่ไหลริน และเพลิดเพลินกับวิว 360 องศาของรีสอร์ทบ่อน้ำพุร้อน และนำท่านสู่ สวนอุโจ (Ujo Park)



ด้านในมีสวนต้นไม้หนาแน่นและยังมีน้ำตกที่ไหลลงมาเป็นชั้นบันได ที่นี้ถือว่าเป็นจุดชมใบไม้เปลี่ยนสีที่สวยงาม

นำท่านเข้าสู่ที่พัก **Oedo Onsen Monogatari Gero หรือเทียบเท่า**

<https://gero.oedoonsen.jp/>



ค่า

รับประทานอาหารค่ำ ณ ห้องอาหารของโรงแรม

--- พักผ่อนกับสปาเรียสอร์ทแบบญี่ปุ่นแท้ๆ ให้ท่านได้อาบน้ำแร่ หรือเรียกอีกอย่างหนึ่งว่า ออนเซ็น (Onsen) เพื่อผ่อนคลายความเมื่อยล้า การอาบน้ำแร่จะทำให้เลือดลมดีผิวพรรณสดใสมีน้ำมีนวลและยังช่วยในระบบการเผาผลาญของร่างกายให้ดีขึ้น

วันที่สาม

**หมู่บ้านชิราคาวาโกะ (วิวชิโรยาม่า) - ทาคายาม่า - ย่านซันมาชิซุจิ -
หมู่บ้านพื้นเมืองฮิตะ - ออนเซ็น**

เช้า

รับประทานอาหารเช้า ณ ห้องอาหารของโรงแรม

จากนั้นนำท่านเดินทางสู่ **หมู่บ้านชิราคาวาโกะ (วิวชิโรยาม่า)** อันเก่าแก่ที่ ญี่ปุ่นเป็นหมู่บ้านชานาที่ ตั้งอยู่ในหุบเขาตามแม่น้ำโซกาตั้งอยู่บนภูเขาในเขตจังหวัดกิฟุ และโทยามะทางตอนกลางของเกาะฮอนชู ประกอบไปด้วย บ้านเรือนที่มีอายุเก่าแก่กว่า 200-300 ปี



เที่ยง

รับประทานอาหารกลางวัน ณ ภัตตาคาร

บ่าย

จากนั้นนำท่านเดินทางสู่ **เมืองทาคายาม่า** เพื่อนำท่านเข้าสู่ **ย่านซันมาชิซุจิ** เป็นเขตเมืองเก่าที่มีการอนุรักษ์บ้านเรือนใน สมัยเอโดะที่มีอายุกว่า 300 ปีไว้ได้เป็นอย่างดี เป็น 1 ใน ย่านที่ เรียกว่าเป็น Old Town ของญี่ปุ่น เมื่อครั้งหนึ่งในอดีตคือใน ยุคเอโดะที่มีความเฟื่องฟูทางเศรษฐกิจอย่างมากเพราะว่าเป็น ย่านศูนย์กลางสำหรับการทำการค้าของเมืองทาคายาม่า



จุดเด่นคืออาคารเก่าแก่ส่วนใหญ่ที่มีมาตั้งแต่ยุคเอโดะ ต่อด้วย **หมู่บ้านพื้นเมืองฮิดะ** เคยเป็นหมู่บ้านเกษตรกรรมบนภูเขา ที่มีอาคารเก่าแก่ 30 หลัง และหลังที่มีอายุสูงสุดคือกว่า 200 ปี หมู่บ้านแห่งนี้แสดงให้เห็นถึงวิถีชีวิตเมื่อหลายศตวรรษก่อน นอกจากนี้ หมู่บ้านแห่งนี้ยังมีการสาธิตการทำงานฝีมือแบบดั้งเดิมด้วย



นำท่านเข้าสู่ที่พัก **Hida Plaza Hotel หรือเทียบเท่า**

<https://www.hida-hotelplaza.co.jp/>



ค่ำ

รับประทานอาหารค่ำ ณ ห้องอาหารของโรงแรม

--- พักผ่อนกับสปาเรียสอร์ทแบบญี่ปุ่นแท้ๆ ให้ท่านได้อาบน้ำแร่ หรือเรียกอีกอย่างหนึ่งว่า ออนเซ็น (Onsen) เพื่อผ่อนคลายความเมื่อยล้า การอาบน้ำแร่จะทำให้เลือดลมดีผิวพรรณสดใสมีน้ำมีนวลและยังช่วยในระบบการเผาผลาญของร่างกายให้ดีขึ้น -

วันที่สี่

คามิโคจิ - สะพานกัปปะ - แม่น้ำอาซุสะ - มัตสึโมโต้ - ปราสาทมัตสึโมโต้ (ด้านใน) - นากาโน่ - ออนเซ็น

เช้า

รับประทานอาหารเช้า ณ ห้องอาหารของโรงแรม

จากนั้นนำท่านเดินทางสู่ **คามิโคจิ** เพื่อนำท่านเดินทางสู่ **สะพานกัปปะ** ในจังหวัดนงะโนะ สัญลักษณ์ของคามิโคจิ เป็นหนึ่งในสถานที่ที่ได้รับการยอมรับว่ามีทัศนียภาพทางธรรมชาติแสนวิเศษของญี่ปุ่น มีอุณหภูมิเฉลี่ยอยู่ในระดับต่ำตลอดทั้งปี อีกทั้งยังมีชื่อเสียงในด้านรีสอร์ทบนเนินเขาที่โดดเด่น เมื่อชมจากสะพานกัปปะ (Kappa Bridge) บนระดับความสูง 1,500 เมตร สามารถมองเห็นทัศนียภาพอันงดงามของเทือกเขาโฮตะกะ (Hotaka) และยอดเขาเยะเคะ (Yakedake) ได้ด้วยตาเปล่า และยังเพลิดเพลินกับการถ่ายรูปไปกับธรรมชาติที่สวยงามและชม **แม่น้ำอาซุสะ**



**เที่ยง
บ่าย**

แม่น้ำสายหลักของคามิโคจิ ที่มีสีฟ้าใสราวกับกระจก มีต้นน้ำมาจากภูเขาอาริ ไหล่ผ่านกลางหุบเขาคามิโคจิและไหลไปลงทะเลที่จังหวัดนิกาคะ เส้นทางเดินเลียบบแม่น้ำชมธรรมชาติมีความยาวประมาณ 6 กิโลเมตร ระหว่างทางมีทัศนียภาพที่สวยงาม

รับประทานอาหารกลางวัน ณ ภัตตาคาร

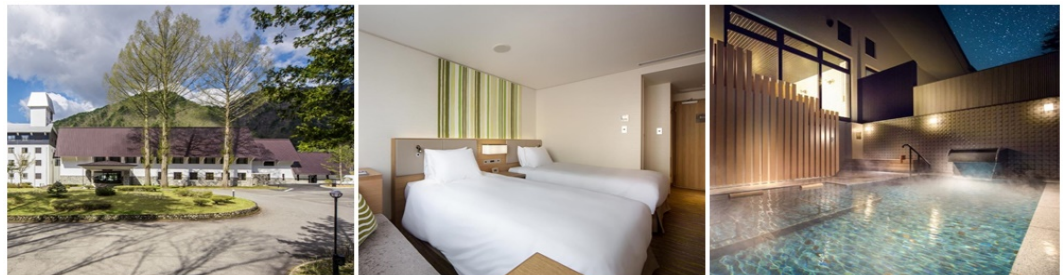
จากนั้นนำท่านเดินทางสู่ **เมืองมัตสึโมโตะ** เพื่อนำท่านสู่ **ปราสาทมัตสึโมโตะ (ด้านใน)** เป็นหนึ่งในห้าปราสาทในญี่ปุ่นที่ถูกกำหนดให้เป็นสมบัติประจำชาติ ตัวปราสาทสร้างขึ้นด้วยไม้โดยไม่ใช้ตะปูแม้แต่ตัวเดียวหอคอยกลางปราสาทเคยใช้เป็นที่สำหรับระวางภัย ป้อมหอคอยและตัวปราสาทมัตสึโมโตะถูกสร้างขึ้นในช่วงปีพ.ศ. 2135



จากนั้นได้เวลาอันสมควรนำท่านเดินทางสู่ **เมืองนากาโนะ**

นำท่านเข้าสู่ที่พัก **ANA Holiday Inn Resort Shinanomachi Kuroyon หรือเทียบเท่า**

https://kuroyon.holidayinresorts.com/_old/en/


ค่ำ
รับประทานอาหารค่ำ ณ ห้องอาหารของโรงแรม

--- พักผ่อนกับสปาเรียสอร์ทแบบญี่ปุ่นแท้ๆ ให้ท่านได้อาบน้ำแร่ หรือเรียกอีกอย่างหนึ่งว่า ออนเซ็น (Onsen) เพื่อผ่อนคลายความเมื่อยล้า การอาบน้ำแร่จะทำให้เลือดลมดีผิวพรรณสดใสมีน้ำมีนวลและยังช่วยในระบบการเผาผลาญของร่างกายให้ดีขึ้น -

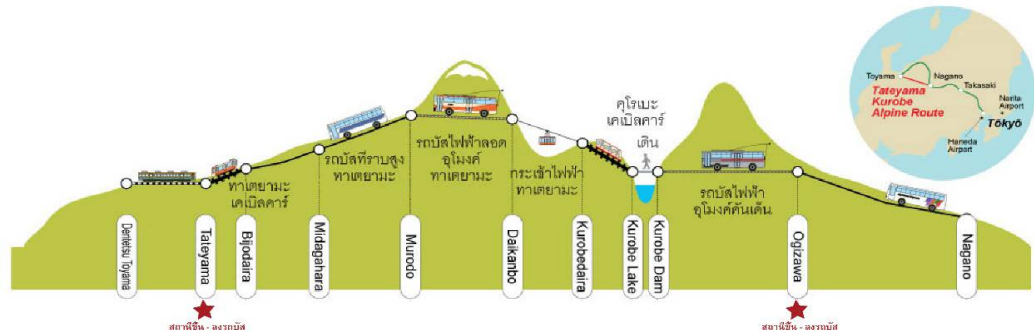
วันที่ห้า

โอกิซาว่า - เส้นทางสายอัลไพน์ทาเตยาม่า (เขื่อนคุโรเบะ-นั่งกระเช้าทาเตยาม่า ** ขึ้นอยู่กับสภาพอากาศ) - โทยาม่า - อวาระ - ออนเซ็น**

เช้า
รับประทานอาหารเช้า ณ ห้องอาหารของโรงแรม

นำท่านสัมผัสใกล้ชิดกับความมหัศจรรย์ของธรรมชาติกับ **เส้นทางสายอัลไพน์ทาเตยาม่า - คุโรเบะ** ซึ่งเป็นส่วนหนึ่งของเจแปนแอลป์ เป็นเส้นทางธรรมชาติที่ตั้งอยู่ระหว่างรอยต่อของจังหวัดโทยามะและ

จังหวัดนากาโนะ ประเทศญี่ปุ่น พาดผ่านวิวทิวทัศน์ที่สลับซับซ้อนของเทือกเขาแอลป์ หรือที่หลายๆ คน นิยมเรียกกันติดปากว่า **เจแปนแอลป์**



นำท่านเดินทางสู่ **สถานีโอกิซาวะ** เพื่อโดยสารพาหนะของอุทยาน **นั่งรถบัสรางไฟฟ้าลอดอุโมงค์อุโมงค์คันเด็น** (เขื่อนคุโรเบะ - สถานีโอกิซาวะ) นำท่านนั่ง **รถบัสไฟฟ้า (รถราง) ลอดอุโมงค์ (มูโรโด - สถานีไดกันโบะ)** ด้วยระดับความสูง 2450 เมตร รถบัสนี้จะวิ่งลอดในอุโมงค์ ของเขาทาเตยามะ(ความสูง 3015 เมตร) โดยใช้พลังงานกระแสไฟฟ้าเป็นแรงขับเคลื่อนดังนั้นจึงปราศจากควันและปลอดภัย นำท่านชม **เขื่อนคุโรเบะ** ที่มีความสูง 1,500 เมตรจากระดับน้ำทะเล,ความสูงตัวเขื่อน 186 เมตร เป็นเขื่อนคอนกรีตแบบโค้ง(Arch dam) ที่สูงที่สุดในญี่ปุ่น จากนั้นนำท่าน **นั่งกระเช้าไฟฟ้าทาเตยามะ** (สถานีไดกันโบะ - ที่ราบคุโรเบะไคระ) **นั่งกระเช้าข้ามหุบเขา** เป็นระยะทาง 1,700 เมตร เส้นทางนี้จะได้ชมวิวธรรมชาติสวยๆ พร้อมกับความตื่นเต้นนิดๆ ของการขึ้นกระเช้า เพราะเป็นกระเช้าที่เป็นลวดสลิงตันทางถึงปลายทาง โดยไม่มีเสาค้ำหรือคั่นกลาง จนได้ฉายาว่า **กระเช้าพานอรามา**



เที่ยง
บ่าย

รับประทานอาหารกลางวัน ณ **ภัตตาคาร**
นำท่านนั่ง **เคเบิลคาร์ทาเตยามะ** (ที่สถานีทาเตยามะ - ราบบิโจไคระ) เป็นทางวิ่งเส้นทางเดียว ที่ความสูงระดับ 500 เมตร ความลาดชันโดยเฉลี่ย 24 จากนั้นนำท่านนั่ง **Highland Bus** (มูโรโด-ที่ราบบิโจไคระ) ท่านจะต้องประทับใจและหลงใหลในทัศนียภาพจากการเดินทางต่างระดับ โดยผ่านทิวเขาสูง 1500



เมตร ต้นไม้ขนาดใหญ่ในป่าที่ราบสูงและแนวทิวเขาทุกที่ของที่นี่ล้วนเป็นเส้นทางมีชื่อด้านภูมิประเทศ ทั้งสิ้น จากนั้นนำท่านเปลี่ยนมานั่ง **เคเบิลคาร์ใต้ดิน** จากสถานี - ที่ราบคุโรเบะไคระ-ทะเลสาบคุโรเบะ นำท่านเข้าสู่ที่พัก **Seifuso Hotel** หรือเทียบเท่า <https://www.seifuso.com/>



ค่า

รับประทานอาหารค่ำ ณ ห้องอาหารของโรงแรม

--- พักผ่อนกับสปาเรียสอร์ทแบบญี่ปุ่นแท้ๆ ให้ท่านได้อบน้ำแร่ หรือเรียกอีกอย่างหนึ่งว่า ออนเซ็น (Onsen) เพื่อผ่อนคลายความเมื่อยล้า การอบน้ำแร่จะทำให้เลือดลมดีผิวพรรณสดใสมีน้ำมีนวลและยังช่วยในระบบการเผาผลาญของร่างกายให้ดีขึ้น ---

วันที่หก **เกียวโต - เมืองอุจิ - วัดเบียวโดอิน - โอซาก้า - ย่านชินไซบาชิ**

เช้า

รับประทานอาหารเช้า ณ ห้องอาหารของโรงแรม

จากนั้นนำท่านเดินทางสู่ **เมืองอุจิ** เมืองชาเขียวแสนน่ารักในจังหวัดเกียวโตเมืองเล็กๆ ทางตอนใต้ของจังหวัดเกียวโต ตั้งอยู่ระหว่างเกียวโตและนารา

เที่ยง

รับประทานอาหารกลางวัน ณ ภัตตาคาร

บ่าย

จากนั้นนำท่านเดินทางสู่ **วัดเบียวโดอิน**วัดที่มีพระพุทธรูปและอาคารซึ่งสร้างเมื่อประมาณ 1000 ปีมาแล้วและยังคงมีอยู่ถึงในปัจจุบัน วิหารโฮโอดะที่ตั้งอยู่เสมือนลอยอยู่บนบ่อน้ำมีความสวยงามอย่างมาก นอกจากนี้ยังมีอาคารพิพิธภัณฑ์โฮโซคังวัดเบียวโดอินซึ่งจัดแสดงของสะสมล้ำค่าอยู่มากมายด้วย ได้เวลาอันสมควรนำท่านเดินทางสู่ **เมืองโอซาก้า** เพื่อช้อปปิ้งต่อ **ย่านชินไซบาชิ** ย่านช้อปปิ้งและจุดท่องเที่ยวยอดนิยมที่อยู่ในโอซาก้า ซึ่งมีระยะทางการเดินช้อปปิ้งยาวถึง 580 เมตร ซึ่งหากรวมร้านที่อยู่รอบนอกด้วยก็มีระยะทางถึง 2 กิโลเมตร โดยบนถนนเส้นนี้มีร้านค้ามากมายหลากหลาย



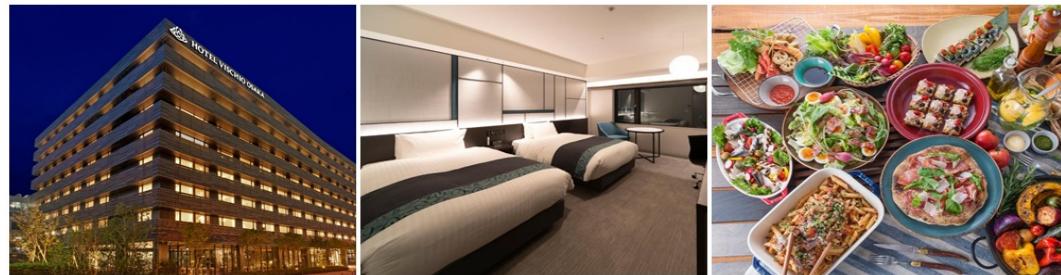
คำ

ประเภท ไม่ว่าจะป็นร้านขายเครื่องสำอางต่างๆ ร้านขายยา ร้านปลอดภาษี ร้าน 100 เยน ร้าน
 คาแรคเตอร์ต่างๆจากการ์ตูนดังหลายๆเรื่อง รวมไปถึงจนถึงร้านอาหารและคาเฟ่ที่มีชื่อเสียง
รับประทานอาหารค่ำ ณ ภัตตาคาร – Buffet Yakiniku Daibokujo



นำท่านเข้าสู่ที่พัก **HOTEL VISCHIO OSAKA by GRANVIA** หรือเทียบเท่า

<https://www.hotelvischio-osaka.jp/>


วันที่เจ็ด
โอซาก้า –ตลาดคุโรมง – ห้างอioon - สนามบินคันไซ - กรุงเทพฯ
เช้า
รับประทานอาหารเช้า ณ ห้องอาหารของโรงแรม

จากนั้นนำท่านเดินทางสู่ **ตลาดคุโรมง** ตั้งอยู่ในย่านมินามิอุจิกะกลางโอซาก้า ตลาดปลาโอซาก้าแห่งนี้
 มีความเป็นมาอย่างยาวนาน เป็นตลาดเก่าแก่เป็นอันดับต้นๆ
 แห่งหนึ่ง นอกจากปลาและอาหารทะเลแล้ว ที่นี่ยังเป็นแหล่ง
 รวมวัตถุดิบคุณภาพของโอซาก้าและแถบข้างเคียง จึงได้รับ
 สมญานามว่าเป็น “ครัวแห่งโอซาก้า” และนำท่านช้อปปิ้งต่อ
ห้างอioon เป็นศูนย์การค้าที่มีชื่อเสียงในญี่ปุ่น คุณสามารถ
 จับจ่ายซื้อของที่ซูเปอร์มาร์เก็ต ร้านแบรนด์แฟชั่น ร้านขายยา ฯลฯ หรือเพลิดเพลินกับอาหารใน
 ร้านอาหารและคาเฟ่แสนอร่อยได้


เที่ยง
รับประทานอาหารกลางวัน อิสระตามอัธยาศัย



ได้เวลาอันสมควร เดินทางสู่ สนามบินคันไซ

- 17.35 น. ออกเดินทางกลับสู่กรุงเทพฯ โดยสายการบินไทย เที่ยวบินที่ TG 673
- 21.25 น. เดินทางถึงสนามบินสุวรรณภูมิ กรุงเทพฯ โดยสวัสดิภาพ

อัตราค่าบริการ

กำหนดการเดินทาง 17 - 23 ตุลาคม 2567

ท่านละ	ราคารวมตัว	ราคาไม่รวมตัว
ผู้ใหญ่ พักห้องละ 2-3 ท่าน	87,900.-	68,900. -
เด็กอายุต่ำกว่า 7-11 ปี พักรวมผู้ใหญ่ มีเตียง	79,900.-	64,900. -
เด็กอายุต่ำกว่า 2-6 ปี พักรวมผู้ใหญ่ ไม่มีเตียง	75,900.-	56,900. -
พักห้องเดี่ยว เพิ่มอีกท่านละ	24,900.-	24,900. -

อัตรานี้ไม่รวม

1. การเดินทางในแต่ละครั้งต้องมีจำนวนผู้ร่วมเดินทาง 10 ท่านขึ้นไป
2. โรงแรม อาหาร ยานพาหนะ การบริการ ทุกพีเรียมาตรฐานเดียวกัน แต่ราคาทัวร์แตกต่างกันเนื่องจากตรงวันหยุดยาว เทศกาลสำคัญทั้งของไทยและญี่ปุ่น ราคาโรงแรมและตั๋วเครื่องบินจะสูงกว่าปกติ
3. เนื่องจากโรงแรมที่พักของญี่ปุ่นส่วนใหญ่เป็นเตียงแฝด (Twin) ลูกค้ำที่ต้องการพักเป็นเตียงคู่ (Double) บางโรงแรมอาจมีค่าใช้จ่ายเพิ่มเติม และกรณีที่โรงแรมไม่สามารถจัดห้องพักสำหรับสามท่านได้ (Triple room) ผู้เข้าพักจำเป็นต้องใช้เป็นห้องคู่ + ห้องพักเดี่ยว ลูกค้ำต้องชำระค่าห้องพักเดี่ยวเพิ่มเติม และแปลนโรงแรมส่วนใหญ่ห้องพักที่ประเภทห้องต่างกันจะไม่ใช่อยู่ใกล้กัน
4. ทางสายการบินไม่รับจองที่นั่ง Long Leg ลูกค้ำต้องชี้แจงเหตุผลหน้าเคาเตอร์เช็คอินด้วยตัวท่านเอง
5. ในกรณีที่ออกตั๋วเครื่องบินไปแล้วลูกค้ำไม่สามารถเดินทางได้ ทางสายการบินไม่อนุญาตให้เปลี่ยนชื่อผู้เดินทางทุกกรณี และทางบริษัทฯ ขอสงวนสิทธิ์ในการคืนค่าบริการเนื่องจากทางบริษัทฯ ชำระค่าโรงแรม ค่าเครื่องบิน ยานพาหนะ และอาหารไปแล้ว
6. ราคานี้ไม่รวมภาษีมูลค่าเพิ่ม 7% ในกรณีขอใบกำกับภาษี





อัตรานี้รวม

- ค่าตัวเครื่องบินไป – กลับ ชั้นประหยัด (เดินทางไป-กลับพร้อมกรุ๊ปเท่านั้น) สายการบิน และ เส้นทางตามทีระบุไว้เท่านั้น
- ค่าภาษีสนามบินและภาษีน้ำมันตามราคาทัวร์ ทางบริษัทฯ คิดอัตรา ณ วันที่ 22 พฤศจิกายน 2566 หากทางสายการบินมีการเรียกเก็บเพิ่มจากวันดังกล่าว ทางบริษัทฯ ขอสงวนสิทธิ์ในการเรียกเก็บจากท่านตามความเป็นจริง
- ค่าพาหนะรับ-ส่ง และค่าเข้าชมสถานที่ท่องเที่ยวต่างๆตามรายการที่ระบุไว้เท่านั้น
- ค่าโรงแรมที่พักตามระบุในรายการหรือเทียบเท่า ห้องพักห้องละ 2-3 ท่านเท่านั้น
- ค่าอาหารและเครื่องดื่มตามรายการที่ระบุเท่านั้น
- น้ำหนักกระเป๋าเดินทาง น้ำหนักไม่เกิน 25 กก.ต่อท่านส่วนกระเป๋าใบเล็กอยู่ในความดูแลของท่านเอง น้ำหนักไม่เกิน 10 กก.
- ค่าประกันภัยการเดินทางต่างประเทศเงื่อนไขตามกรมธรรม์
- หัวหน้าทัวร์ผู้มีประสบการณ์นำเที่ยวคอยดูแลอำนวยความสะดวก ตลอดการเดินทางจำนวน 1 ท่าน
- น้ำดื่มบนรถวันละ 1 ขวด

เงื่อนไขการจอง

บริษัทฯ เรียกเก็บค่ามัดจำ 20,000 บาท หลังจากการจอง ส่วนที่เหลือทั้งหมดชำระก่อนการเดินทาง 30 วัน หรือตามเงื่อนไขพิเศษทางบริษัทฯ กำหนด (ทางบริษัทฯ อาจมีการเรียกเก็บส่วนที่เหลือทั้งหมดก่อน 30 วัน อันเนื่องจากคณะที่เดินทางนั้นถูกจองเต็มเร็วกว่าปกติ หรือจำเป็นต้องออกตัวเครื่องบิน เพื่อเลี่ยงการเก็บส่วนค่าธรรมเนียมเชื้อเพลิง และค่าภาษีสนามบินที่ทางสายการบินมีการเปลี่ยนแปลงโดยไม่จำเป็นต้องแจ้งให้ทราบล่วงหน้า)

อัตรานี้ไม่รวม

1. ค่าทำหนังสือเดินทางพาสปอร์ต
2. ค่าใช้จ่ายส่วนตัวนอกเหนือในรายการเช่นโทรศัพท์, ค่าช้อปปิ้ง, ค่าเครื่องดื่มและอาหารที่สั่งเพิ่มเติมจากรายการที่ทางบริษัทฯ จัดให้เป็นต้น
3. ค่าน้ำหนักกระเป๋าเดินทางในกรณีน้ำหนักเกินกว่าสายการบินกำหนดคือ น้ำหนักไม่เกิน 25 กก.ต่อท่าน
4. ค่าภาษีท่องเที่ยวหากมีการเก็บเรียกเพิ่ม
5. ค่าวีซ่าท่องเที่ยวญี่ปุ่น กรณีผู้เดินทางต่างชาติต้องขอวีซ่าญี่ปุ่น



เงื่อนไขการเดินทาง

บริษัทฯ ขอสงวนสิทธิ์ในการยกเลิกการเดินทาง กรณีมีผู้เดินทางต่ำกว่า 10 ท่าน โดยจะแจ้งให้ผู้เดินทางทราบล่วงหน้าก่อน 15 วัน การขอเปลี่ยนแปลงวันเดินทางหากผู้เดินทางมีความประสงค์จะขอเปลี่ยนแปลงวันเดินทางสามารถทำได้โดยไม่เสียค่าใช้จ่าย ตามเงื่อนไขดังนี้

- ล่วงหน้าก่อนการเดินทาง 30 วัน ในช่วงปกติ
- ล่วงหน้าก่อนการเดินทาง 45 วัน ก่อนเดินทางในช่วงเทศกาลหรือ High Season (เทศกาลปีใหม่, ตรุษจีน, ตลอดเดือนเมษายน พฤษภาคม และเดือนตุลาคม)

ตัวเครื่องบิน

1. ในการเดินทางเป็นหมู่คณะ ผู้โดยสารจะต้องเดินทางไป-กลับพร้อมกัน หากต้องการเลื่อนวันเดินทางกลับท่านต้องชำระค่าใช้จ่ายส่วนต่างที่สายการบินเรียกเก็บ
2. การจัดที่นั่งของกรุ๊ป เป็นไปโดยสายการบินเป็นผู้กำหนด ซึ่งทางบริษัทฯ ไม่สามารถเข้าไปแทรกแซงได้
3. กรณีลูกค้ายกเลิกการเดินทาง แต่ทางบริษัทฯ ได้ดำเนินการออกตั๋วไปแล้วนั้น ผู้เดินทางต้องรอ REFUND ตามระบบของสายการบินเท่านั้น และหากท่านไม่แน่ใจในวันเดินทางดังกล่าว กรุณาตรวจสอบกับเจ้าหน้าที่ ๆ เพื่อยืนยัน ในกรณีที่ตัวเครื่องบินสามารถ ทำ Refund ได้หรือไม่ก่อนที่ท่านจะชำระเงินค่าทัวร์ส่วนที่เหลือ

ค่าธรรมเนียมน้ำมันเชื้อเพลิงและค่าประกันวินาศภัยทางอากาศ

คิดตามอัตราที่ทางสายการบินปรับค่าธรรมเนียม ณ วันที่ล่าสุดที่มีการปรับค่าธรรมเนียมหากสายการบินมีการปรับขึ้นราคาในภายหลัง ถือเป็นค่าทัวร์ส่วนเพิ่มที่ทางบริษัทฯ ขอสงวนสิทธิ์ในการเรียกเก็บตามความเป็นจริง ณ วันที่ออกตั๋ว

กระเป๋าและสัมภาระการเดินทาง

1. น้ำหนักกระเป๋าและสัมภาระเดินทาง สายการบินอนุญาตให้บรรทุกได้ต่อเครื่องบินคือไม่เกิน 25 กก.ต่อท่าน (สำหรับผู้โดยสารชั้นประหยัด / Economy Class Passenger) หากสัมภาระมีน้ำหนักเกิน สายการบินมีสิทธิ์เรียกเก็บค่าธรรมเนียมน้ำหนักเพิ่มได้
2. กระเป๋าใบเล็กที่สามารถนำขึ้นเครื่องได้อยู่ในความดูแลของท่านน้ำหนักไม่เกิน 10 ก.ก. และ มีความกว้าง+ยาว+สูง ไม่เกิน 115 เซนติเมตร กว้าง ไม่เกิน 55 ซม.(22 นิ้ว)X สูง ไม่เกิน 40 ซม. (16 นิ้ว) X ลึก ไม่เกิน 25 ซม. (10 นิ้ว)



3. ในบางรายการทัวร์ที่ต้องเดินทางด้วยสายการบินภายในประเทศ หรือสายการบินอื่น น้ำหนักของกระเป๋า อาจถูกกำหนดให้ต่ำหรือสูงกว่ามาตรฐานได้ ทั้งนี้ขึ้นอยู่กับข้อกำหนดของแต่ละสายการบิน ซึ่งผู้เดินทางสามารถตรวจสอบได้จากพนักงานขายด้วยตัวเอง

กรณียกเลิกการเดินทาง

1. กรณีแจ้งยกเลิกการเดินทางล่วงหน้าก่อน 30 วัน คืนในอัตราร้อยละ 100 ของเงินค่าบริการ
2. กรณีแจ้งยกเลิกการเดินทางล่วงหน้าก่อน 15 วัน คืนในอัตราร้อยละ 50 ของเงินค่าบริการ
3. กรณีแจ้งยกเลิกการเดินทางล่วงหน้าก่อนน้อยกว่า 15 วัน ไม่คืนเงินค่าบริการ



เลขที่บัญชีสำหรับชำระค่าบริการ

ชื่อบัญชี : บริษัท มีชมรมทราเวล จำกัด

 ธนาคารกสิกรไทย KASIKORN BANK 泰華商業銀行		ธนาคารกสิกรไทย (KBANK) , สาขาย่อย : เซ็นทรัลบางนา 2 เลขที่บัญชี : 664-2-23781-9 (ออมทรัพย์)
---	---	---



บัญชีพร้อมเพย์: 0105557025943



ชื่อบัญชี: บริษัท มีชมรมทราเวล จำกัด

สอบถามข้อมูลเพิ่มเติม
จองทวิร์ติดต่อ แผนกทวิร์บริษัท มีชมรมทราเวล จำกัด



02 105 6234



[@mushroomtravel](https://line.me/tv/@mushroomtravel)



tour@mushroomtravel.com



www.mushroomtravel.com

หรือ



สอบถาม/จองทวิร์ Line

[@mushroomtravel](https://line.me/tv/@mushroomtravel)