

AJ 07\_4

# HAPPINESS HIROSHIMA SHIKOKU 7D 5N



โรงแรมดี! ใจกลางเมือง ใกล้แหล่งช้อปปิ้ง



เมนูเด็ด! บุฟเฟ่ต์บิงย่างเนื้อพรีเมียม



สวนริทสึริน



ปราสาทโคคุระ

16-22 ต.ค. **87,900.-**

ฟูคูโอกะ ◦ คิตะคิวชู ◦ ฮิโรชิม่า ◦ มัตสึยามะ ◦ ทาคามัตสึ ◦ คุราซึกิ ◦ โอซาก้า

- สายการบินประจำชาติ Full Service มีอาหารร้อนเสิร์ฟทั้งไปและกลับ
- พักโรงแรมได้มาตรฐาน, ใกล้ย่านช้อปปิ้ง, มีออนเซ็น 3 คืน
- ไม้พลาดเมนู! บุฟเฟ่ต์ซาซุ ซาซุ, โดซซึกิเซต, บุฟเฟ่ต์บิงย่างเนื้อพรีเมียม

Wifi on bus บริการน้ำดื่ม 10 คน ออกเดินทาง

วันที่	โปรแกรมการเดินทาง	มื้ออาหาร			โรงแรม
		เช้า	กลางวัน	เย็น	
1	✈️ กรุงเทพฯ				
2	กรุงเทพฯ - ฟูคูโอกะ โดย TG648 (00.50+08.00) - คิตะคิวชู - ภูเขาซาราคุระ (Cable Car) - ปราสาทโคคุระ (ด้านใน) + สวนปราสาทโคคุระ (ชมชานต้นตำหรับ) - ยามาคุจิ - ออนเซ็น	✓	✓		Yuda Onsen UBL Hotel Matsumasa หรือเทียบเท่า <a href="https://www.matsumasa.jp/">https://www.matsumasa.jp/</a> **โรงแรมออนเซ็น
3	ฮิวาคูนิ - สะพานคินโด - ฮิโรชิม่า - นั่งเรือเฟอร์รี่สู่เกาะมียาจิม่า - ศาลเจ้าฮิสุชิมะ - ถนนช้อปปิ้งฮิโรชิม่าองโดริ	✓	✓	✓	Grand Prince Hotel Hiroshima หรือเทียบเท่า <a href="https://www.princehotels.co.jp/hiroshima/">https://www.princehotels.co.jp/hiroshima/</a> **โรงแรมใจกลางเมือง
4	โรงเหล้าสาเกทาคะสึ - เมืองมัตสึยามะ - เส้นทางชิมะนะมิโคโด - โรงอาบน้ำ(วองกันโดโกะ+อะสุกะโนะ) - หอนาฬิกาโฆกิง - ถนนช้อปปิ้งโดโกะ - ออนเซ็น	✓	✓	✓	Hotel Kowakuen Haruka หรือเทียบเท่า <a href="https://www.kowakuen.com/">https://www.kowakuen.com/</a> **โรงแรมออนเซ็น
5	ปราสาทมัตสึยามะ (นั่งกระเช้าไฟฟ้า) - ทาคามัตสึ - สวนริทสึริน - โคโตะ - โรงเรียนสอนทำดั่ง - Konpira Omotesando (ถนนช้อปปิ้ง) - ออนเซ็น	✓	✓	✓	Koubaitei Kotohira Grand Hotel หรือเทียบเท่า <a href="https://www.koubaitei.jp/">https://www.koubaitei.jp/</a> **โรงแรมออนเซ็น
6	เมืองคุราซึกิ - ย่านเมืองเก่าคุราซึกิ - นั่งรถไฟชินคันเซ็น (โอคายาม่า - โอซาก้า) - ช้อปปิ้งชินไซบาชิ	✓	✓	✓	Fairfield by Marriott Osaka Namba หรือเทียบเท่า <a href="https://www.marriott.com/en-us/hotels/osafn-fairfield-osaka-namba/overview/">https://www.marriott.com/en-us/hotels/osafn-fairfield-osaka-namba/overview/</a> **โรงแรมใจกลางเมือง
7	ตลาดคูโรงะ - ห้างอิออน ✈️ สนามบินคันไซ- กรุงเทพฯ โดย TG 673 (17.35-21.25)	✓	อาหารรวม 15 มื้อ		สัญลักษณ์ หมายถึง  บุฟเฟ่ต์  ออนเซ็น  FREE WIFI HOTEL  โตบะโก  โตชิโง  โตชิโง

<b>วันแรก</b>	<b>กรุงเทพฯ</b>
21.00 น.	คณะพร้อมกันที่ท่าอากาศยานสุวรรณภูมิ อาคารผู้โดยสารขาออก ชั้น 4 เคาน์เตอร์ สายการบินไทย เจ้าหน้าที่บริษัทฯ คอยให้การต้อนรับดูแลด้านเอกสาร และสัมภาระในการเดินทาง
<b>วันที่สอง</b>	<b>สนามบินฟุคุโอกะ - ฟุคุโอกะ - คิตะคิวชู - ภูเขาซาราคูระ (Cable Car) - ปราสาทโคคุระ (ด้านใน) + สวนปราสาทโคคุระ (ชมชาต้นตำหรับ) - ยามาคุจิ - ออนเซ็น</b>
00.50 น.	ออกเดินทางสู่ เมืองฟุคุโอกะ ประเทศญี่ปุ่นโดย สายการบินไทย เที่ยวบินที่ TG 648
08.00 น.	เดินทางถึง สนามบินฟุคุโอกะ หลังผ่านขั้นตอนการตรวจคนเข้าเมืองและศุลกากร จากนั้นนำท่านสู่ ภูเขาซาราคูระ นำท่านขึ้นเคเบิลคาร์สู่บนยอดเขาสูง 622 เมตร ซึ่งสามารถมองเห็นทิวทัศน์มุมกว้างของเมืองคิตะคิวชูได้จากจุดชมวิว เป็นจุดชมวิวที่มีชื่อเสียงที่สุดในเมืองคิวชู
<b>เที่ยง</b>	<b>รับประทานอาหารกลางวัน ณ ภัตตาคาร</b>
<b>บ่าย</b>	จากนั้นนำท่านเดินทางสู่ ปราสาทโคคุระ (ด้านใน) เป็นปราสาทชั้นซื่ออันงดงามในอำเภอคิตะคิวชู อีกเอกลักษณ์ที่น่าสนใจของปราสาทก็คือ การที่มีทิวทัศน์ที่น่าสนใจขึ้นอยู่กัฤดูกาล เช่น ฤดูใบไม้ผลิที่มีดอกซากุระประมาณ 300 ต้นบาน และฤดูใบไม้ร่วงที่มีใบไม้เปลี่ยนสีให้ชมเป็นต้น ต่อด้วย สวนปราสาทโคคุระ สร้างจำลองมาจากคฤหาสน์นักรบกับสวนของโดเมียวในยุคเอโดะ จึงมีทัศนียภาพสวยงามหลากหลายฤดูแตกต่างกัน (ชมชาต้นตำหรับ) จากนั้นนำท่านเดินทางสู่ ยามาคุจิ
	<b>นำท่านเข้าสู่ที่พัก Yuda Onsen UBL Hotel Matsumasa หรือเทียบเท่า</b> <a href="https://www.matsumasa.jp/">https://www.matsumasa.jp/</a>
	    

AJ07\_4 HAPPINESS HIROSHIMA-SHIKOKU 7DAYS 5NIGHTS

**คำ**                      **รับประทานอาหารค่ำ ณ ห้องอาหารของโรงแรม – ไคเซกิเซ็ต**  
 -- พักผ่อนกับสปา รีสอร์ทแบบญี่ปุ่นแท้ๆ ให้ท่านได้อาบน้ำแร่ หรือเรียกอีกอย่างหนึ่งว่า ออนเซ็น (ONSEN) เพื่อผ่อนคลายความเมื่อยล้า การอาบน้ำแร่จะทำให้เลือดลมดี ผิวพรรณสดใส มีน้ำมีนวล และยังช่วยในระบบการเผาผลาญของร่างกายให้ดีขึ้น ---

**วันที่สาม**            **อิวาคุนิ - สะพานคินไต - ฮิโรชิม่า - นั่งเรือเฟอร์รี่สู่เกาะมียาจิม่า - ศาลเจ้าอิสิกุชิมะ - ถนนช้อปปิ้งฮิโรชิม่าฮงโดริ**

**เช้า**                      **รับประทานอาหารเช้า ณ ห้องอาหารของโรงแรม**  
 จากนั้นนำท่านเดินทางสู่ **สะพานคินไต** เป็นสะพานไม้ที่สวยงามติดอันดับ 1 ใน 3 ของญี่ปุ่น อยู่ที่เมืองอิวะคุนิ มีลักษณะเป็นสะพานไม้ 5 โค้ง กว้าง 5 เมตร ความยาว 193.3 เมตร และได้รับการขึ้นทะเบียนเป็นสมบัติทางวัฒนธรรมของประเทศญี่ปุ่น สะพานนี้มีความสวยงามอยู่ในตัวของมันเอง และเมื่อยิ่งได้ชมไปพร้อมกับทัศนียภาพโดยรอบที่เปลี่ยนไปตามฤดูกาลทั้ง 4 ฤดูแล้ว ก็ยังมีความสวยงามดงามอย่างมาก นำท่านนั่งเรือเฟอร์รี่ข้ามไปยังเกาะมียาจิม่า เป็นเรือเฟอร์รี่ขนาดใหญ่ระหว่างที่เรือแล่นไปในทะเลก็สามารถชมวิวระหว่างทางได้

**เที่ยง**                      **รับประทานอาหารกลางวัน ณ ภัตตาคาร**

**บ่าย**                      นำท่านสู่ **ศาลเจ้าอิสิกุชิมะ** เป็นสถานที่ท่องเที่ยวที่ได้รับความนิยมมากที่สุดแห่งหนึ่งในประเทศญี่ปุ่น เป็นสมบัติประจำชาติแต่งตั้งโดยรัฐบาลญี่ปุ่น และยังได้รับการจดทะเบียนให้เป็นมรดกโลกทางวัฒนธรรมจากยูเนสโก (UNESCO) อีกด้วย ไม้พอยังถูกยกให้เป็น 1 ใน 3 วิวที่สวยงามที่สุดในญี่ปุ่นอีกด้วย จากนั้นนำท่านช้อปปิ้งต่อ

**ถนนฮอนโดริ** แหล่งช้อปปิ้งเมืองฮิโรชิม่า (Hiroshima Downtown) ที่เรียกว่าฮอตฮิตมากที่สุดของเมืองฮิโรชิม่า นั้นจะตั้งอยู่บนถนนฮงโดริ(Hondori)ซึ่งจะเป็นถนนคนเดินเส้นยาว หลังคาโปร่งแสงสูงชะลูดเต็มไปด้วยร้านค้าร้านอาหารมากมายอยู่ไม่ไกลจากสวนสันติภาพฮิโรชิม่า แหล่งช้อปปิ้งบริเวณใจกลางเมืองฮิโรชิม่า

**คำ**                      **รับประทานอาหารค่ำ ณ ภัตตาคาร**



นำท่านเข้าสู่ที่พัก Grand Prince Hotel Hiroshima หรือเทียบเท่า

<https://www.princehotels.co.jp/hiroshima/>



**วันที่สี่**      **โรงเหล้าสาเกทาเคสิริุ - เมืองมัตสึยามะ - เส้นทางชิมะนะมิโคโด - โรงอาบน้ำ (ฮองกันโดโกะ+อะสุกะโนะ) - หอนาฬิกาไบท์จิง - ถนนช้อปปิ้งโดโกะ - ออนเซ็น**

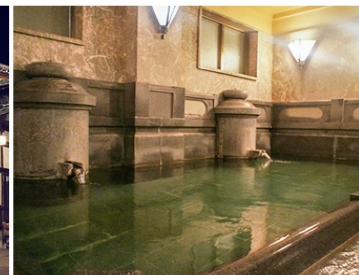
**เช้า**              **รับประทานอาหารเช้า ณ ห้องอาหารของโรงแรม**

นำท่านเดินทางสู่ โรงเหล้าสาเกทาเคสิริุ เต็มไปด้วยสาเกแสนอร่อยเป็นแหล่งกำเนิดของมาซาทาเกทาเคสิริุ ผู้ก่อตั้ง Nikka Whisky และเป็นที่ยู่อักในนาม บิดาแห่งวิสกีญี่ปุ่น จากนั้นนำท่านเดินทางสู่ **เมืองมัตสึยามะ (Matsuyama)** เป็นเมืองหลักของจังหวัดเอฮิเมะ แห่งเกาะชิโกกุ เกาะเล็ก ๆ ที่เป็น 1 ใน 4 เกาะหลักของญี่ปุ่น

**เที่ยง**              **รับประทานอาหารกลางวัน ณ ภัตตาคาร**

**บ่าย**

จากนั้นนำท่านแวะถ่ายรูป **เส้นทางชิมะนะมิโคโด** เป็นที่ระลึก เป็นเส้นทางปั่นจักรยานท่องเที่ยวที่มีชื่อเสียงมากเส้นทางหนึ่งของประเทศญี่ปุ่น โดยเส้นทางจะเชื่อมต่อระหว่างภูมิภาคชูโกกุ (Shukoku) กับเกาะภูมิภาคชิโกกุ จากนั้นนำท่านเดินทางสู่ **โรงอาบน้ำ ฮองกันออนเซ็นโดโก** สัญลักษณ์แห่งออนเซ็นโดโก เป็นที่กล่าวขานว่าออนเซ็นโดโกเป็นบ่อน้ำพุร้อนที่เก่าที่สุดในญี่ปุ่น นับได้ประมาณ 3,000 ปี บ่อน้ำพุร้อนเก่าแก่แห่งนี้ถูกกล่าวถึงในวรรณกรรมของญี่ปุ่น เช่น โคะจิกิ และนิฮงโชะกิ เจ้าชายโชโตะกุ ซึ่งเป็นเจ้าชายในอดีตของญี่ปุ่นและ **โรงอาบน้ำอะสุกะโนะ** โรงอาบน้ำสาธารณะนี้สร้างด้วยสถาปัตยกรรมแบบยุคอะสุกะ นอกจากจะเป็นโรงอาบน้ำสาธารณะขนาดใหญ่แล้ว ภายในที่กว้างขวางของอะสุกะโนะยังมีที่อาบน้ำกลางแจ้ง และห้องอาบน้ำพิเศษที่สร้างขึ้นเพื่อจำลอง “ยูชิเดน”



AJ07\_4 HAPPINESS HIROSHIMA-SHIKOKU 7DAYS 5NIGHTS

ข้อปึงต่อ **ถนนโดโกะ** ที่ด้านหน้าของกันออนเซ็นโดโกคือแหล่งซื้อของโดโก “โดโก ไฮอิคารา โดริ” ซึ่งยาว 250 เมตร และเป็นที่ตั้งของร้านอาหารและร้านค้า 60 แห่ง ถนนแห่งนี้ก็ยังคงมีชีวิตชีวาในยามดึก มีร้านจำนวนมากที่เปิดให้บริการจนถึง 22:00 น. แหล่งซื้อของนี้เต็มไปด้วยเมนูอาหารที่หลากหลาย จึงเป็นที่ที่เหมาะสำหรับท่านที่เป็นนักชิม ท่านสามารถลิ้มลองเมนู เช่น บอดซาน ดังโงะ (เกี้ยวหวาน) เค้กทาร์ทอันมีชื่อของเอฮิเมะ ต่อด้วย **หอนาฬิกาโบ้ทัง** โบ้ทังเป็นนวนิยายเรื่องแต่งโดยนักเขียนชื่อ Natsume Soseki ในปี 1906 เป็นหนึ่งในนวนิยายที่นิยมมากที่สุดในญี่ปุ่นในทุกๆ ครั้งชั่วโมง จะมีตุ๊กตาดจากนวนิยายเรื่องโบ้ทัง ออกมาเดินดุ๊กดิ๊ก ตามจังหวะเสียงเพลง


**คำ**

**รับประทานอาหารค่ำ ณ ห้องอาหารของโรงแรม**  
**นำท่านเข้าสู่ที่พัก Hotel Kowakuen Haruka หรือเทียบเท่า**  
<https://www.kowakuen.com/>



--- พักผ่อนกับสปา รีสอร์ทแบบญี่ปุ่นแท้ๆ ให้ท่านได้อาบน้ำแร่ หรือเรียกอีกอย่างหนึ่งว่า ออนเซ็น (ONSEN) เพื่อผ่อนคลายความเมื่อยล้าการอาบน้ำแร่จะทำให้เลือดลมดีผิวพรรณสวยใสมีน้ำมีนวลและยังช่วยในระบบการเผาผลาญของร่างกายให้ดีขึ้น ---

<b>วันที่ทำ</b>	<b>ปราสาทมัตস্যามะ (นั่งกระเช้าไฟฟ้า) – ทาคามัตสึ - สวนริทสึริน – โคโตอิระ - โรงเรียนสอนทำอุด้ง – Konpira Omotesando Shopping Street - ออนเซ็น</b>
-----------------	--

**เช้า** **รับประทานอาหารเช้า ณ ห้องอาหารของโรงแรม**  
 จากนั้นนำท่านเดินทางสู่ **นั่งกระเช้าชม “ปราสาทมัตস্যามะ 1 ใน 12 ปราสาทดั้งเดิมที่ยังคงอยู่ของญี่ปุ่น** ซึ่งตั้งอยู่บนเนินเขาคัตস্যามะ (Mount Katsuyama) ซึ่งอยู่ใจกลางเมืองมัตস্যามะ (Matsuyama) จังหวัดเอะฮิเมะ (Ehime) ตัวปราสาทสร้างขึ้นในช่วงปี ค.ศ. 1603 แต่เดิมหอปราสาทมีความสูง 5 ชั้น แต่ถูกเพลิงไหม้จนเกิดความเสียหายและได้รับการบูรณะขึ้นมาใหม่ด้วยความสูง 3 ชั้นในปี 1854 จากบนปราสาท



เที่ยง  
บ่าย

มัตสึยามะ (Matsuyama Castle) สามารถมองเห็นวิวทิวทัศน์รอบเมือง รวมไปถึงทะเลเซโตะใน (Seto Inland Sea)

**รับประทานอาหารกลางวัน ณ ภัตตาคาร**

จากนั้นนำท่านเดินทางสู่ **เมืองทาคามัตสึ** เพื่อนำท่านเดินทางสู่ **สวนริทสึริน** เป็นสวนภูมิทัศน์ในท่าจังหวัดคางาวะ (Kagawa) สร้างโดยขุนนางศักดินาท้องถิ่นในช่วงต้นสมัยเอโดะ สวนสวยหนึ่งในสามแห่งของญี่ปุ่น" และได้รับการจัดอันดับมิชลินกรีนไกด์ญี่ปุ่นสูงสุด 3 ดาว นำท่านเดินทางต่อสู่ **โรงเรียนสอนทำอุด้ง** คือโรงเรียนสอนทำเส้นชานุกิอุด้ง (Sanuki Udon) ซึ่งเป็นอาหารญี่ปุ่นขึ้นชื่อของจังหวัดคางาวะ (Kagawa) คุณจะได้เรียนรู้ขั้นตอนตั้งแต่เนื้อมัดแป้ง ย่ำ



แป้ง รีดแผ่นแป้ง และตัดให้เป็นเส้นเคล็ดลับของการทำชานุกิอุด้งอยู่ที่การย่ำแป้งเพื่อทำให้เส้นเหนียวนุ่ม ซึ่งเป็นเอกลักษณ์เฉพาะตัวของอุด้ง ซอปปิ้งต่อถนน **Konpira Omotesando** นับเป็นถนนคนเดิน หรือ Shopping Street ยอดนิยมเต็มไปด้วยร้านค้า ร้านอาหาร ร้านขายของที่ระลึกมากมาย

ค่ำ

**รับประทานอาหารค่ำ ณ ห้องอาหารของโรงแรม**

**นำท่านเข้าสู่ที่พัก Koubaitai Kotohira Grand Hotel หรือเทียบเท่า**

<https://www.koubaitai.jp/>



--- พักผ่อนกับสปา รีสอร์ทแบบญี่ปุ่นแท้ๆ ให้ท่านได้อาบน้ำแร่ หรือเรียกอีกอย่างหนึ่งว่า ออนเซ็น (ONSEN) เพื่อผ่อนคลายความเมื่อยล้า การอาบน้ำแร่จะทำให้เลือดลมดี ผิวพรรณสวยใส มีน้ำมีนวลและยังช่วยในระบบการเผาผลาญของร่างกายให้ดีขึ้น ---

วันที่หก

**เมืองคุราชิกิ - ย่านเมืองเก่าคุราชิกิ - นั่งรถไฟชินคันเซ็น (โอคายามา - โอซาก้า) - ซอปปิ้งชินไซบาชิ**

เช้า

**รับประทานอาหารเช้า ณ ห้องอาหารของโรงแรม**

จากนั้นนำท่านสู่ **เมืองคุราชิกิ** สัมผัสอิทธิพลวัฒนธรรมตะวันตกที่ผสมผสานกับวิถีชีวิตแบบญี่ปุ่นได้อย่างลงตัว เห็นได้จากสถานที่สำคัญด้านวัฒนธรรมจำนวนมาก เป็นเมืองท่องเที่ยวยอดนิยมของ จ.โอคายามา ที่เต็มไปด้วยประวัติศาสตร์ยาวนาน ธรรมชาติ พิพิธภัณฑสถานศิลปะ และอาหาร

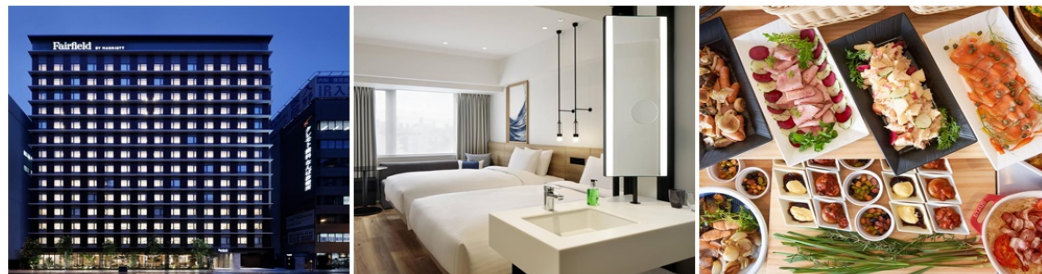


AJ07\_4 HAPPINESS HIROSHIMA-SHIKOKU 7DAYS 5NIGHTS

**เที่ยง** แสนอร่อย  
**บ่าย** **รับประทานอาหารกลางวัน ณ ภัตตาคาร**  
 จากนั้นนำท่านเดินทางสู่ สถานีโอคายามา เพื่อนั่งรถไฟชินคันเซ็น เดินทางสู่ เมืองโอซาก้า เพื่อ  
 ประหยัดเวลาในการเดินทาง จากนั้นนำท่านช้อปปิ้งต่อ  
**ย่านชินไซบาชิ** ตั้งอยู่ใกล้กับนัมบะและโดทงโบริแหล่งช้อปปิ้ง  
 ชื่อดังของโอซาก้า นับเป็นสวรรค์แห่งการช้อปปิ้ง เต็มไปด้วย  
 สินค้านานาชนิดไปจนถึงแบรนด์เนมร้านค้าปลีกอิสระ และร้าน  
 เสื้อผ้าแฟชั่นที่หลากหลาย สัรวจย่านการค้าในร่มที่แผ่ขยาย  
 ออกไปเกือบ 600 เมตร  
**ค่ำ** **รับประทานอาหารค่ำ ณ ภัตตาคาร – Buffet Yakiniku + Softdrink**



นำท่านเข้าสู่ที่พัก **Fairfield by Marriott Osaka Namba** หรือเทียบเท่า  
<https://www.marriott.com/en-us/hotels/osafn-fairfield-osaka-namba/overview/>



**วันที่เจ็ด** **ตลาดคุโรมง – ห้างอออน - สนามบินคันไซ - กรุงเทพฯ**

**เช้า** **รับประทานอาหารเช้า ณ ห้องอาหารของโรงแรม**  
 จากนั้นนำท่านเดินทางสู่ **ตลาดคุโรมง** ตั้งอยู่ในย่านมินามิอุจิกะกลางโอซาก้า ตลาดปลาโอซาก้าแห่งนี้  
 ที่มีความเป็นมาอย่างยาวนาน เป็นตลาดเก่าแก่เป็นอันดับต้นๆ  
 แห่งหนึ่ง นอกจากปลาและอาหารทะเลแล้ว ที่นี่ยังเป็นแหล่ง  
 รวมวัตถุคุณภาพของโอซาก้าและแถบข้างเคียง จึงได้รับ  
 สมญานามว่าเป็น “ครัวแห่งโอซาก้า” และนำท่านช้อปปิ้งต่อ  
**ห้างอออน** เป็นศูนย์การค้าที่มีชื่อเสียงในญี่ปุ่น คุณสามารถ



AJ07\_4 HAPPINESS HIROSHIMA-SHIKOKU 7DAYS 5NIGHTS

จับจ่ายซื้อของที่ซูเปอร์มาร์เก็ต ร้านอาหารแบรนด์แฟชั่น ร้านขายยา ฯลฯ หรือเฟลิดเฟลีนกับอาหารในร้านอาหารและคาเฟ่แสนอร่อยได้

เที่ยง

**รับประทานอาหารกลางวัน อิสระตามอัธยาศัย**

ได้เวลาอันสมควร เดินทางสู่ สนามบินคันไซ

17.35 น. ออกเดินทางกลับสู่กรุงเทพฯ โดยสายการบินไทย เที่ยวบินที่ TG 673

21.25 น. เดินทางถึงสนามบินสุวรรณภูมิ กรุงเทพฯ โดยสวัสดิภาพ

## อัตราค่าบริการ

กำหนดการเดินทาง 16 - 22 ตุลาคม 2567

ท่านละ	ราคารวมตัว	ราคาไม่รวมตัว
ผู้ใหญ่ พักห้องละ 2-3 ท่าน	87,900	69,900
เด็กอายุต่ำกว่า 7-11 ปี พักรวมผู้ใหญ่ มีเตียง	79,500	65,900
เด็กอายุต่ำกว่า 2-6 ปี พักรวมผู้ใหญ่ ไม่มีเตียง	74,500	60,500
พักห้องเดี่ยว เพิ่มอีกท่านละ	25,900	25,900

### อัตรานี้ไม่รวม

- การเดินทางในแต่ละครั้งต้องมีจำนวนผู้ร่วมเดินทาง 10 ท่านขึ้นไป
- โรงแรม อาหาร ยานพาหนะ การบริการ ทุกที่เปรียบมาตรฐานเดียวกัน แต่ราคาทัวร์แตกต่างกันเนื่องจากตรวงวันหยุดยาว เทศกาลสำคัญทั้งของไทยและญี่ปุ่น ราคาโรงแรมและตั๋วเครื่องบินจะสูงกว่าปกติ
- เนื่องจากโรงแรมที่พักของญี่ปุ่นส่วนใหญ่เป็นเตียงแฝด (Twin) ลูกค้ำที่ต้องการพักเป็นเตียงคู่ (Double) บางโรงแรมอาจมีค่าใช้จ่ายเพิ่มเติม และกรณีที่โรงแรมไม่สามารถจัดห้องพักสำหรับสามท่านได้ (Triple room) ผู้เข้าพักจำเป็นต้องใช้เป็นห้องคู่ + ห้องพักเดี่ยว ลูกค้ำต้องชำระค่าห้องพักเดี่ยวเพิ่มเติม และแปลนโรงแรมส่วนใหญ่ห้องพักที่ประเภทห้องต่างกันจะไม่อยู่ใกล้กัน
- ทางสายการบินไม่รับจองที่นั่ง Long Leg ลูกค้ำต้องซื้อแจนเหตุผลหน้าเคาเตอร์เช็คอินด้วยตัวท่านเอง
- ในกรณีที่ออกตั๋วเครื่องบินไปแล้วลูกค้ำไม่สามารถเดินทางได้ ทางสายการบินไม่อนุญาตให้เปลี่ยนชื่อผู้เดินทางทุกกรณี และทางบริษัทฯ ขอสงวนสิทธิ์ในการคืนค่าบริการเนื่องจากทางบริษัทฯ ชำระค่าโรงแรม ค่าเครื่องบิน ยานพาหนะ และอาหารไปล่วงหน้าแล้ว
- ราคานี้ไม่รวมภาษีมูลค่าเพิ่ม 7% ในกรณีขอใบกำกับภาษี

AJ07\_4 HAPPINESS HIROSHIMA-SHIKOKU 7DAYS 5NIGHTS



**อัตรารวม**

1. ค่าตั๋วเครื่องบินไป - กลับ ชั้นประหยัด (เดินทางไป-กลับพร้อมกรุ๊ปเท่านั้น) สายการบิน และ เส้นทางตามที่ระบุไว้เท่านั้น
2. ค่าภาษีสนามบินและภาษีน้ำมันตามราคาทัวร์ ทางบริษัทฯคิดอัตรา ณ วันที่ 22 พฤศจิกายน 2566 หากทางสายการบินมีการเรียกเก็บเพิ่มจากวันดังกล่าว ทางบริษัทฯ ขอสงวนสิทธิ์ในการเรียกเก็บจากท่านตามความเป็นจริง
3. ค่าพาหนะรับ-ส่ง และค่าเข้าชมสถานที่ท่องเที่ยวต่างๆตามรายการที่ระบุไว้เท่านั้น
4. ค่าโรงแรมที่พักตามระบุในรายการหรือเทียบเท่า ห้องพักห้องละ 2-3 ท่านเท่านั้น
5. ค่าอาหารและเครื่องดื่มตามรายการที่ระบุเท่านั้น
6. น้ำหนักกระเป๋าเดินทาง น้ำหนักไม่เกิน 25 กก. ส่วนกระเป๋าใบเล็กอยู่ในความดูแลของท่านเอง น้ำหนักไม่เกิน 7 กก.
7. ค่าประกันภัยการเดินทางต่างประเทศเงื่อนไขตามกรมธรรม์
8. หัวหน้าทัวร์ผู้มีประสบการณ์นำเที่ยวคอยดูแลอำนวยความสะดวก ตลอดการเดินทางจำนวน 1 ท่าน
9. น้ำดื่มบนรถวันละ 1 ขวด

**เงื่อนไขการจอง**

**บริษัทฯ เรียกเก็บค่ามัดจำ 20,000 บาท หลังจากการจอง** ส่วนที่เหลือทั้งหมดชำระก่อนการเดินทาง 30 วัน หรือตามเงื่อนไขพิเศษทางบริษัทฯกำหนด (ทางบริษัทฯอาจมีการเรียกเก็บส่วนที่เหลือทั้งหมดก่อน 30 วัน อันเนื่องจากคณะที่เดินทางนั้นถูกจองเต็มเร็วกว่าปกติ หรือจำเป็นต้องออกตั๋วเครื่องบิน เพื่อเลี่ยงการเก็บส่วนค่าธรรมเนียมเชื้อเพลิง และค่าภาษีสนามบินที่ทางสายการบินมีการเปลี่ยนแปลงโดยไม่จำเป็นต้องแจ้งให้ทราบล่วงหน้า)

**อัตรานี้ไม่รวม**

1. ค่าทำหนังสือเดินทางพาสปอร์ต
2. ค่าใช้จ่ายส่วนตัวนอกเหนือในรายการเช่นโทรศัพท์, ค่าซักรีด, ค่าเครื่องดื่มและอาหารที่สั่งเพิ่มเติมจากรายการที่ทางบริษัทฯจัดให้เป็นต้น
3. ค่าน้ำหนักกระเป๋าเดินทางในกรณีน้ำหนักเกินกว่าสายการบินกำหนดคือ ชั้นละ 25 กก. ต่อท่าน
4. ค่าภาษีท่องเที่ยวหากมีการเก็บเรียกเพิ่ม
5. ค่าวีซ่าท่องเที่ยวญี่ปุ่น กรณีผู้เดินทางต่างชาติต้องขอวีซ่าญี่ปุ่น

**เงื่อนไขการเดินทาง**

บริษัทฯ ขอสงวนสิทธิ์ในการยกเลิกการเดินทาง กรณีมีผู้เดินทางต่ำกว่า 10 ท่าน โดยจะแจ้งให้ผู้เดินทางทราบล่วงหน้าก่อน 15 วัน การขอเปลี่ยนแปลงวันเดินทางหากผู้เดินทางมีความประสงค์จะขอเปลี่ยนแปลงวันเดินทาง สามารถทำได้โดยไม่เสียค่าใช้จ่าย ตามเงื่อนไขดังนี้

AJ07\_4 HAPPINESS HIROSHIMA-SHIKOKU 7DAYS 5NIGHTS

- ล่วงหน้าก่อนการเดินทาง 30 วัน ในช่วงปกติ
- ล่วงหน้าก่อนการเดินทาง 45 วัน ก่อนเดินทางในช่วงเทศกาลหรือ High Season
- (เทศกาลปีใหม่, ตรุษจีน, ตลอดเดือนเมษายน พฤษภาคม และเดือนตุลาคม)

### ตัวเครื่องบิน

1. ในการเดินทางเป็นหมู่คณะ ผู้โดยสารจะต้องเดินทางไป-กลับพร้อมกัน หากต้องการเลื่อนวันเดินทางกลับ ท่านต้องชำระค่าใช้จ่ายส่วนต่างที่สายการบินเรียกเก็บ
2. การจัดที่นั่งของกลุ่ม เป็นไปโดยสายการบินเป็นผู้กำหนด ซึ่งทางบริษัทฯ ไม่สามารถเข้าไปแทรกแซงได้
3. กรณีลูกค้ายกเลิกการเดินทาง แต่ทางบริษัทฯ ได้ดำเนินการออกตั๋วไปแล้วนั้น ผู้เดินทางต้องรอ REFUND ตามระบบของสายการบินเท่านั้น และหากท่านไม่แน่ใจในวันเดินทางดังกล่าว กรุณาตรวจสอบกับเจ้าหน้าที่ฯ เพื่อยืนยัน ในกรณีที่ตัวเครื่องบินสามารถ ทำ Refund ได้หรือไม่ก่อนที่ท่านจะชำระเงินค่าทัวร์ ส่วนที่เหลือ

### ค่าธรรมเนียมน้ำมันเชื้อเพลิงและค่าประกันวินาศภัยทางอากาศ

ติดตามอัตราที่ทางสายการบินปรับค่าธรรมเนียม ณ วันที่ล่าสุดที่มีการปรับค่าธรรมเนียมหากสายการบินมีการปรับขึ้นราคาในภายหลัง ถือเป็นค่าทัวร์ส่วนเพิ่มที่ทางบริษัทฯ ขอสงวนสิทธิ์ในการเรียกเก็บตามความเป็นจริง ณ วันที่ออกตั๋ว

### กระเป๋าและสัมภาระการเดินทาง

1. น้ำหนักกระเป๋าและสัมภาระเดินทาง สายการบินอนุญาตให้บรรทุกได้ทั้งเครื่องบินคือ ชั้นละ 25 กก.ต่อท่าน (สำหรับผู้โดยสารชั้นประหยัด / Economy Class Passenger) หากสัมภาระมีน้ำหนักเกิน สายการบินมีสิทธิ์เรียกเก็บค่าธรรมเนียมน้ำหนักเพิ่มได้
2. กระเป๋าใบเล็กที่สามารถนำขึ้นเครื่องได้อยู่ในความดูแลของท่านน้ำหนักไม่เกิน 10 ก.ก. และ มีความกว้าง+ยาว+สูง ไม่เกิน 115 เซนติเมตร กว้าง ไม่เกิน 55 ซม.(22 นิ้ว) X สูง ไม่เกิน 40 ซม. (16 นิ้ว) X ลึก ไม่เกิน 25 ซม. (10 นิ้ว)
3. ในบางรายการทัวร์ที่ต้องเดินทางด้วยสายการบินภายในประเทศ หรือสายการบินอื่น น้ำหนักของกระเป๋าอาจถูกกำหนดให้ต่ำหรือสูงกว่ามาตรฐานได้ ทั้งนี้ขึ้นอยู่กับข้อกำหนดของแต่ละสายการบิน ซึ่งผู้เดินทางสามารถตรวจสอบได้จากพนักงานขายด้วยตัวเอง

### กรณียกเลิกการเดินทาง

1. กรณีแจ้งยกเลิกการเดินทางล่วงหน้าก่อน 30 วัน คิดในอัตราร้อยละ 100 ของเงินค่าบริการ
2. กรณีแจ้งยกเลิกการเดินทางล่วงหน้าก่อน 15 วัน คิดในอัตราร้อยละ 50 ของเงินค่าบริการ
3. กรณีแจ้งยกเลิกการเดินทางล่วงหน้าก่อนน้อยกว่า 15 วัน ไม่คืนเงินค่าบริการ

AJ07\_4 HAPPINESS HIROSHIMA-SHIKOKU 7DAYS 5NIGHTS

## เลขที่บัญชีสำหรับชำระค่าบริการ

ชื่อบัญชี : บริษัท มีชรูมทราเวล จำกัด

 ธนาคารกสิกรไทย KASIKORN BANK 泰华农民银行	 ธนาคารกสิกรไทย (KBANK) , สาขาย่อย : เซ็นทรัลบางนา 2 เลขที่บัญชี : <b>664-2-23781-9 (ออมทรัพย์)</b>
---	--



บัญชีพร้อมเพย์: 0105557025943



ชื่อบัญชี: บริษัท มีชรูมทราเวล จำกัด

สอบถามข้อมูลเพิ่มเติม  
จกทัวริสต์ติดต่อ แผนกทัวริสต์บริษัท มีชรูมทราเวล จำกัด



02 105 6234



[@mushroomtravel](https://line.me/tv/@mushroomtravel)



[tour@mushroomtravel.com](mailto:tour@mushroomtravel.com)



[www.mushroomtravel.com](http://www.mushroomtravel.com)

หรือ



สอบถาม/จองทัว Line

[@mushroomtravel](https://line.me/tv/@mushroomtravel)