

AD-CSX001-VZ_CHINA-CHANGSHA_5D4N_JAN - APR 2025



ไม่มี
ทัวร์
ไม่ลงร้าน

เดินทาง มกราคม - เมษายน 2568

AD-CSX001-VZ | Vietjet Air.com | 5 วัน | 4 คืน | น้ำหนักกระเป๋า 20 kg

ราคา เพียง 23,900

Dream True CHINA
ฉางซา หุบเขาเทวดาอั้งเซียนกู่

หอโบราณริมน้ำเกิ่งหวัง | ล่องเรือชมแสงสีอุ๊หนี่โจวยามค่ำคืน | ท้องฟ้าระจกอุทยานภูเขาหลิงชาน | นั่งรถไฟความเร็วสูง

สัมผัสหุบเขาเทวดา "อั้งเซียนกู่" หมู่บ้านโบราณริมผา
หมู่บ้านโบราณหวงหลี ล่องเรือชมแสงสีอุ๊หนี่โจว นั่งรถไฟความเร็วสูง

 ประกันอุบัติเหตุ |  อาหาร 12 มื้อ |  โรงแรม 4 ดาว

เมนูพิเศษ!!
บุฟเฟ่ต์ สุกีหม่าล่า บิงย่างสไตล์เกาหลี

AD-CSX001-VZ_CHINA-CHANGSHA_5D4N_JAN - APR 2025



วัน	โปรแกรมทัวร์	อาหาร			โรงแรม
		เช้า	เที่ยง	เย็น	
1	กรุงเทพฯ สนามบินสุวรรณภูมิ • สนามบินฉางซา หวงหัว (VZ3604 18.10-22.30 น.) • เข้าสู่ที่พัก	-	-	→ Set Box	YISHANG HOTEL หรือเทียบเท่า ★★★★★
2	เมืองฉางซา • เมืองหยานชาง • หอโบราณริมน้ำ เล็งหวัง (ไม่ขึ้นหอ) • บ้านขุนนาง • หมู่บ้านจำลอง Luzern (แวะถ่ายรูปหน้าหมู่บ้าน) • ถนนคนเดินสายวัฒนธรรมหยานชาง (Wan Shou Gong)	✓	✓	✓	NANCHANG RONGCHUANG MEIJI HOTEL หรือเทียบเท่า ★★★★★
3	เมืองอุ้ยฮวน • หมู่บ้านโบราณหวงหลิง สะพานกระจก (รวมค่ากระเช้าไป-กลับ) • ล่องเรือชมแสงสีอุ้ยหนี่โจว	✓	✓	✓	SHANGRAO JIANGNAN HAOTING HOTEL หรือเทียบเท่า ★★★★★
4	อุทยานเขาหลิงชาน (รวมกระเช้าไป-กลับ) • กิ่งฟ้ากระจก ชมภูเขาหินรูปต่างๆ • เมืองช่างเหรา • หุบเขาเทวดาฉิ่งเซียนกู่ ** ชมบรรยากาศแสงสียามค่ำคืน **	✓	✓	✓	SHANGRAO JIANGNAN HAOTING HOTEL หรือเทียบเท่า ★★★★★
5	เมืองฉางซา (นั่งรถไฟความเร็วสูง) • วัดโคฟุ • ถนนคนเดินอว่งซิงลู่ • สนามบินฉางซาหวงหัว • สนามบินสุวรรณภูมิ (VZ3605 23.30-02.00 น.)	✓	✓	✓ สุกี้หม่าล่า/ ปิ้งย่างส ไต้เกาหลี่ →	

** รายการทัวร์ข้างต้นอาจมีการสลับปรับเปลี่ยนเพื่อความเหมาะสม **

AD-CSX001-VZ_CHINA-CHANGSHA_5D4N_JAN - APR 2025

เดินทางโดยสายการบิน



BKK	→	CSX
เที่ยวบิน	เวลาออก	เวลาถึง
VZ3604	18.10	22.30
CSX	→	BKK
เที่ยวบิน	เวลาออก	เวลาถึง
VZ3605	23.30	02.00

DAY 1

กรุงเทพฯ สนามบินสุวรรณภูมิ • สนามบินฉางซาหวงหัว

📺 (-/-/Set Box)

15.00 น. คณะพร้อมกัน ณ **สนามบินสุวรรณภูมิอาคารผู้โดยสารระหว่างประเทศขาออก (ชั้น 4) เคาน์เตอร์สายการบินไทยเว็ทเจ็ท Vietjet Air (VZ)** เจ้าหน้าที่ให้การต้อนรับและอำนวยความสะดวกแจกเอกสารลงทะเบียนติดแท็กกระเป๋า บริเวณหน้าเคาน์เตอร์

18.10 น. ออกเดินทางสู่เมืองฉางซา ประเทศจีน เที่ยวบิน **VZ3604 (ไม่มีบริการอาหารบนเครื่อง)**

(น้ำหนักกระเป๋าโหลดใต้ท้องเครื่อง ท่านละ 1 ใบ น้ำหนักรวมสูงสุดไม่เกิน 20 กิโลกรัม และถือขึ้นเครื่องได้อีกท่านละ 1 ใบ ไม่เกิน 7 กิโลกรัม)

*** หมายเหตุ : เคาน์เตอร์เช็คอินปิดบริการก่อนเวลาเครื่องออก 60 นาที และไม่มีประกาศเตือนผู้โดยสารขึ้นเครื่อง ดังนั้นผู้โดยสารจำเป็นต้องพร้อม ณ ประตูขึ้นเครื่องก่อนเวลาเครื่องออกอย่างน้อย 45 นาที ***

22.45 น. เดินทางถึง **สนามบินฉางซาหวงหัว (บริการอาหาร Set Box ที่สนามบิน)** นำท่านเข้าพิธีการตรวจคนเข้าเมือง หลังผ่านพิธีการตรวจคนเข้าเมืองเป็นที่เรียบร้อยแล้ว รับกระเป๋าสัมภาระ (เวลาที่องสั้นที่ประเทศจีนเร็วกว่าประเทศไทย 1 ชั่วโมง) จากนั้นนำท่านเดินทางเข้าสู่ที่พัก

ที่พัก **YISHANG HOTEL หรือเทียบเท่าระดับ 4 ดาว**



AD-CSX001-VZ_CHINA-CHANGSHA_5D4N_JAN - APR 2025

DAY2

เมืองฉางซา • เมืองหนานชาง • หอโบราณริมน้ำเล็งหวัง (ไม่ขึ้นหอ) • บ้านเก่าขุนนางปาต้าซาน • หมู่บ้านจำลอง Luzern (แวะถ่ายรูปหน้าหมู่บ้าน) • ถนนคนเดินสายวัฒนธรรมหนานชาง (Wan Shou Gong) 📍 (B/L/D)

เช้า 📍 รับประทานอาหารเช้า ณ ห้องอาหารโรงแรม

📍 **เมืองฉางซา** เมืองหลวงของมณฑลหูหนานซึ่งมีความสำคัญทางประวัติศาสตร์และวัฒนธรรมแห่งหนึ่งของจีนรวมทั้งเป็นศูนย์กลางด้านการเมืองเศรษฐกิจ และวัฒนธรรม ของมณฑลหูหนานด้วย มีคำกล่าวที่ว่า “หากมาจางเจียเจี้ยแล้วไม่ได้มาฉางซาเมืองเอกก็เหมือนมาไม่ถึงหูหนาน” นำท่านเดินทางจากเมืองฉางซาสู่ **เมืองหนานชาง**



📍 **เมืองหนานชาง** เป็นเมืองหลวงและเมืองใหญ่สุดของมณฑลเจียงซีสาธารณรัฐประชาชนจีน หนานชางตั้งอยู่ทางตอนกลางก่อนไปทางเหนือของมณฑล และตั้งอยู่บนที่ราบทะเลสาบฝัวหยางอาณาเขตทางทิศตะวันตกติดกับภูเขาจิวหลิง ทิศตะวันออกติดกับทะเลสาบฝัวหยางเนื่องจากมีจุดยุทธศาสตร์ที่เชื่อมระหว่างจีนตะวันออกและจีนตอนใต้ที่เจริญรุ่งเรืองจึงกลายเป็นศูนย์กลางการขนส่งทางรางที่สำคัญในจีนตอนใต้ในช่วงไม่กี่ทศวรรษที่ผ่านมา

เที่ยง 📍 รับประทานอาหารกลางวัน ณ ภัตตาคาร

AD-CSX001-VZ_CHINA-CHANGSHA_5D4N_JAN - APR 2025

📍 จากนั้นนำท่านชม **หอโบราณริมน้ำเต็งหวัง (Tengwang Pavilion)** หอโบราณริมฝั่งแม่น้ำกันเจียงทางตะวันตกเฉียงเหนือของนครหนานชาง มณฑลเจียงซีประเทศจีน **หอเต็งหวัง (เจดีย์เต็งหวัง)** สร้างขึ้นครั้งแรกเมื่อปี 653 ในสมัยราชวงศ์ถังเพื่อใช้เป็นหอระฆังภัยจากเพลิงไหม้และจัดงานเลี้ยงต้อนรับแขกผู้มาเยือน หอเต็งหวังเป็นหนึ่งใน "สามหอแดนกังหนำ สีหอคอยที่ยิ่งใหญ่และสิบอาคารประวัติศาสตร์ที่มีชื่อเสียงที่สุดของจีน" แม้จะเคยถูกทำลายหลายครั้งแต่ได้มีการสร้างขึ้นใหม่ซึ่งทุกครั้งที่มีการสร้างจะขยายขนาดของหอให้ใหญ่ขึ้นกว่าเดิม แต่ยังคงรักษาเอกลักษณ์ดั้งเดิมเอาไว้ หอเต็งหวังในปัจจุบัน สร้างในปี 1989 อาคารมีความสูง 57.5 เมตร รวมทั้งหมด 9 ชั้น โดยมองจากด้านนอกจะเห็นเพียง 3 ชั้น เข้าไปด้านในจะพบอีก 4 ชั้น และยังมีอีก 2 ชั้นใต้ดิน ทุกตารางนิ้วของหอถูกสร้างขึ้นอย่างวิจิตรบรรจง ส่วนด้านทิศเหนือและใต้มีหอขนาดเล็กลงมาตั้งอยู่ฝั่งละหลัง



📍 จากนั้นนำท่านแวะชม **บ้านเก่าขุนนางป่าต้าซาน** บ้านเก่าขุนนางในสมัยก่อน ซึ่งใช้เป็นที่อยู่อาศัยของขุนนางชั้นผู้ใหญ่ มีทั้งสวนสระน้ำ เป็นส่วนตัวและยังมีกำแพงล้อมรอบ ให้ทุกท่านเดินชมบรรยากาศภายในตามอัธยาศัย

AD-CSX001-VZ_CHINA-CHANGSHA_5D4N_JAN - APR 2025



📍 จากนั้นแวะชมถ่ายรูป หมู่บ้าน **จำลองลูเซิร์น (Luzern)** ภายในมีตึกที่สวยงามแตกต่างกันไปโดยจำลองจากอาคารผสมผสานความเป็นยุโรปและสวิตเซอร์แลนด์เข้าด้วยกันอย่างลงตัว แต่ละช่วงตึกของเมืองนำเสนอรูปแบบที่หรูหราและโดดเด่น แตกต่างกันไป ให้ทุกท่านถ่ายรูปและชมบรรยากาศตามอัธยาศัย



📍 จากนั้นนำท่านเดินชมบรรยากาศที่ **ถนนคนเดินสายวัฒนธรรมหนานชาง (Wan Shou Gong)** ซึ่งเป็นถนนคนเดินที่สะท้อนประวัติศาสตร์การค้าประเพณีพื้นบ้าน วิถีชีวิตบนท้องถนน และ สถาปัตยกรรมโบราณของนครหนานชางได้อย่างเด่นชัดที่สุด ร้านค้า ร้านอาหาร มากมายตลอดสองข้างทาง

AD-CSX001-VZ_CHINA-CHANGSHA_5D4N_JAN - APR 2025




ค่ำ ๑๑ รับประทานอาหารค่ำ ณ ภัตตาคาร

ที่พัก NANCHANG RONGCHUANG MEIJI HOTEL หรือเทียบเท่าระดับ 4 ดาว

DAY3

เมืองฉู่หยวน • หมู่บ้านโบราณหวงหลิง สะพานกระจก (รวมค่ากระเช้าไป-กลับ) • ล่องเรือชมแสงสีฉู่หยวน
๑๑ (B/L/D)

เช้า ๑๑ รับประทานอาหารเช้า ณ ห้องอาหารของโรงแรม

 จากนั้นนำท่านเดินทางสู่เมืองฉู่หยวน “เมืองชนบทที่สวยงามที่สุดในประเทศจีน” เมืองฉู่หยวนมีหมู่บ้านโบราณกว่า 50 หมู่บ้าน ซึ่งชาวบ้านยังคงใช้ชีวิตสบายๆริมสายน้ำ ในพื้นที่สีเขียวที่โอบล้อมด้วยภูเขา ความห่างไกลเมือง และข้อจำกัดเรื่องการเดินทางเข้าถึงในสมัยก่อน ช่วยปกป้องเมืองฉู่หยวนให้ยังคงรักษารมรชาชาติและวิถีชีวิตแบบดั้งเดิมไว้ได้



AD-CSX001-VZ_CHINA-CHANGSHA_5D4N_JAN - APR 2025

 นำท่านเดินทางสู่ หมู่บ้านโบราณหวงหลิง สะพานกระจก (รวมค่ากระเช้าไป-กลับ) ตั้งอยู่ ณ มณฑลเจียงซี

ประเทศจีน หมู่บ้านแห่งนี้มีประวัติศาสตร์ยาวนานกว่า 580 ปี เดิมทีหมู่บ้านแห่งนี้เคยเป็นหมู่บ้านที่แทบเกือบจะถูกทิ้งร้าง แต่หมู่บ้านหวงหลิงได้เข้าร่วมโครงการ “ร่วมกันขจัดความยากจน” ซึ่งทำให้ชาวบ้านมีส่วนร่วมในการพัฒนาการท่องเที่ยวจนเกิดเป็นแหล่งท่องเที่ยว โดยที่เป็นชาวบ้านเองที่จะได้รับสิทธิประโยชน์ต่างๆ เมื่อหมู่บ้านแห่งนี้เป็นสถานที่ท่องเที่ยวที่มีชื่อเสียง ปัจจุบันหมู่บ้านโบราณกลายเป็นจุดชมวิวระดับ 4A ที่รับ



นักท่องเที่ยวได้มากถึง 30,000 คนต่อวัน แต่อย่างไรก็ดีแม้จะมีผู้คนมากหน้าหลายตาตลอดระยะเวลาหลายปีมานี้ เพียงใด หมู่บ้านแห่งนี้ก็ยังคงไว้ซึ่งวัฒนธรรม วิถีชีวิต และผู้คน ไม่มีเปลี่ยนแปลง ซึ่งนั่นทำให้ที่นี่เป็นจุดหมายปลายทางที่ไม่ว่าใครก็อยากเดินทางไปสักครั้งในชีวิต หมู่บ้านแห่งนี้หากมองจากมุมสูง จะเห็นไอหมอกที่ปกคลุมไปทั่วหมู่บ้าน ทัศนียภาพของเส้นทางที่คดเคี้ยวตัดกับต้นไม้สีเขียวชอุ่ม และนาขั้นบันไดที่ไกลสุดลูกหูลูกตา

AD-CSX001-VZ_CHINA-CHANGSHA_5D4N_JAN - APR 2025

ในช่วงเดือนมีนาคม – พฤษภาคมของทุกปีน่าขึ้นบันได จะถูกปกคลุมด้วยดอกไม้สีเหลือง ซึ่งเป็นภาพมองจากมุมสูงที่สวยงาม



และเดินไปจากหมู่บ้านอีกประมาณไม่กี่ไกลมากนัก นำท่านพบภัยความหวาดเสียว และความสวยงามของ สะพานกระจก ด้วยความสูง และใส ของกระจก ทำให้ในวันที่ท้องฟ้าปลอดโปร่ง ไม่มีหมอกปกคลุมพื้นเบื้องล่าง ยิ่งทำให้สะพานกระจกแห่งนี้ สร้างความหวาดเสียวได้เป็นอย่างมาก

เที่ยง 🍴 รับประทานอาหารกลางวัน ณ ภัตตาคาร

📍 จากนั้นนำท่าน **ล่องเรือชมแสงสีอุโมงค์ไจ๋หยานคำคิน** พร้อมชมแลนด์มาร์คแห่งใหม่ ที่นี้มีการจัดแสดงแสงสีสุดอลัง ถือเป็นจุดเช็คอินแห่งใหม่ที่ดึงดูดนักท่องเที่ยวได้มากที่สุดทีเดียว ภายใน Fairy Land แห่งนี้ มีร้านค้า ร้านอาหาร มากมายให้ท่านได้เดินเล่น และจุดถ่ายรูปอีกมากมายหลายจุด **พร้อมชมโชว์และแสงสีเสียงสุดอลังการ**

โชว์จะหยุดแสดงช่วงหน้าหนาว ประมาณช่วงเดือน ธันวาคม - กุมภาพันธ์ ของทุกปี (แจ้งวันปิดอีกทีก่อนเดินทาง)



AD-CSX001-VZ_CHINA-CHANGSHA_5D4N_JAN - APR 2025



ค่ำ 🍷 รับประทานอาหารค่ำ ณ ภัตตาคาร

ที่พัก SHANGRAO JIANGNAN HAOTING HOTEL หรือเทียบเท่าระดับ 4 ดาว


DAY 4เมืองชางเหรา • อุทยานเขาหลิงชาน (รวมกระเช้าไป-กลับ) • ท้องฟ้ากระจก ชมภูเขาหินรูปต่างๆ • หุบเขาเทวดา
วังเซียนกู่ ** ชมบรรยากาศแสงสียามค่ำคืน ** 🍷 (B/L/D)

เช้า 🍷 รับประทานอาหารเช้า ณ ห้องอาหารโรงแรม

📍 จากนั้นนำท่านเดินทางสู่ เมืองชางเหรา (ใช้เวลาเดินทางประมาณ 2.30 ชม.) เป็นเมืองเทคโนโลยีสำคัญแห่งหนึ่ง และเป็นเมืองเศรษฐกิจเจริญเติบโตสูงเป็นอันดับต้นๆ ของมณฑลเจียงซีเป็นฐานการผลิตเลนส์ทางทัศนศาสตร์ที่ใหญ่ที่สุดในโลก ชางเหราเป็นเมืองที่มีภูมิประเทศนั้นถูกรายล้อมไปด้วยภูเขาทั้งสามด้าน ได้แก่ทางทิศเหนือทิศตะวันออก และได้ส่วนทิศตะวันตกนั้น เป็นทะเลสาบโพหยาง ทะเลสาบน้ำจืดที่ใหญ่ที่สุดในประเทศจีน ชางเหรา เป็นหนึ่งในสี่เมืองสำคัญของการพัฒนาภูมิภาคในมณฑลเจียงซีติดหนึ่งในเมืองที่มีความสุขมากที่สุดในจีน และเป็นเมืองท่องเที่ยวยอดเยี่ยมของเมืองจีน

AD-CSX001-VZ_CHINA-CHANGSHA_5D4N_JAN - APR 2025




 จากนั้นนำท่าน **นั่งกระเช้า (รวมค่ากระเช้าไป-กลับ)** ขึ้นสู่ **อุทยานภูเขาหลิงซาน** หรือเรียกกันว่า **ภูเขาหงซานน้อย** ตั้งอยู่ทางตอนเหนือของเมืองชางเหรา มณฑลเจียงซี มีทัศนียภาพที่ไม่เหมือนใคร มียอดเขาหลายยอด ยอดเขาที่ทับซ้อนกัน ทำให้เกิดมองเห็นเป็นรูปทรงต่างๆมากมาย ผู้คนนิยมขึ้นไปกางเต็นท์นอนชมบรรยากาศบนยอดเขา



แห่งนี้(ใช้เวลา**นั่งกระเช้าประมาณ 20 นาที**ในกระเช้า**นั่งได้ประมาณ 4-6 คน**) เมื่อขึ้นไปถึงยอดเขา นำท่านชมไฮไลท์แรก นั่นก็คือ **ท้องฟ้ากระจก** เป็นกระจกผืนใหญ่ที่ปูพื้นไว้ ให้ท่านถ่ายรูปสะท้อนเงา สุดเก๋ ออกแบบท่าทางให้สนุกสนานเพลิดเพลิน

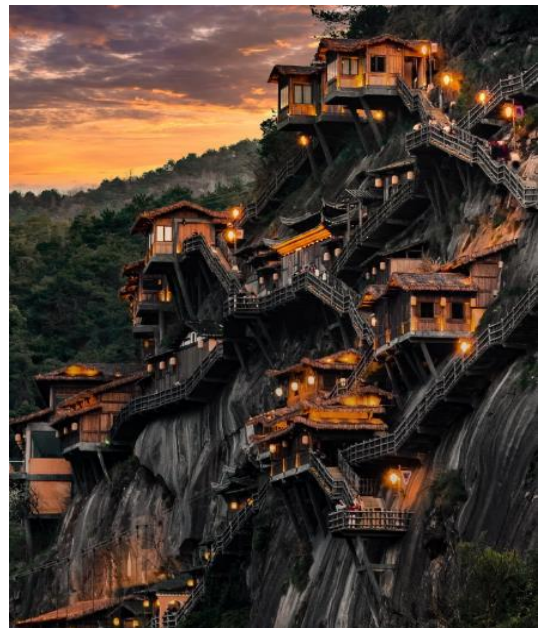
เที่ยง  รับประทานอาหารกลางวัน ณ **ภัตตาคาร**

AD-CSX001-VZ_CHINA-CHANGSHA_5D4N_JAN - APR 2025

 จากนั้นนำท่านเดินทางสู่ไฮไลท์สำคัญของทริปนี้ นั่นก็คือ **หุบเขาเทวดาวังเซียนกุ๋(Wangxian Valley)** หุบเขา



เทวดาวังเซียนกุ๋ มีที่ตั่งทางภูมิศาสตร์ที่เป็นเอกลักษณ์ตั้งอยู่ในบริเวณหมู่บ้านวังเซียน เมืองช่างเหลาณฑกเจียงซี ซึ่งเป็นจุดผสมผสานขนบธรรมเนียมพื้นบ้านของชาวก้าน (ชาวก้าน เป็นกลุ่มชนดั้งเดิมที่อาศัยอยู่ในบริเวณนี้) สถานที่ท่องเที่ยวแห่งนี้ เคยเป็นสถานที่ท่องเที่ยวระดับท้องถิ่น และ**ปัจจุบันได้รับสถานะเป็นสถานที่ท่องเที่ยว4A ในระดับมณฑลของมณฑกเจียงซี** หุบเขาเทวดาวังเซียนกุ๋ เป็นจุดชมวิวกึ่งมีภูเขา น้ำตก หุบเขา หมู่บ้าน วัด ป่าไม้และทุ่งนาเป็นฐานทรัพยากรทางธรรมชาติและอิงตามวัฒนธรรมท้องถิ่นที่สวยงาม ห้างขายไปมาปรับให้เข้ากับแหล่งท่องเที่ยว ซึ่งภูมิทัศน์ธรรมชาติและวัฒนธรรมทางประวัติศาสตร์เป็นส่วนเสริมซึ่งกันและกันอย่างลงตัว พื้นที่โครงการของจุดชมวิวกวอยู่ที่ประมาณ 6.1 ตารางกิโลเมตร การลงทุนรวมของโครงการอยู่ที่ประมาณ 2.6 พันล้านหยวนเดิมทีสถานที่ท่องเที่ยวแห่งนี้แทบจะไม่มีใครรู้จักเลย



AD-CSX001-VZ_CHINA-CHANGSHA_5D4N_JAN - APR 2025



ยกเว้นคนในท้องถิ่นเท่านั้น จนกระทั่งในปี2011 ได้มีการลงทุนของบริษัทการท่องเที่ยวแห่งหนึ่งในการพัฒนาจุดท่องเที่ยวแห่งนี้ให้มีความเป็นสากลยิ่งขึ้น และมีสิ่งอำนวยความสะดวกอย่างครบครัน เช่น การสร้างที่พักแบบโฮมสเตย์ทั้งในหมู่บ้านและแบบห้อยแขวนอยู่ติดอยู่กับเชิงผา ซึ่งเป็นการเลียนแบบอาคารเดิมของเหล่านักพรตในอดีตที่สร้างที่พักอาศัยห้อยแขวนอยู่บนหน้าผาในบริเวณนี้ซึ่งเป็นอีกหนึ่งการก่อสร้างที่โดดเด่นของแหล่งท่องเที่ยวทริปนี้เราให้ทุกท่านได้เต็มอิ่มกับบรรยากาศของหุบเขาเทวดาแห่งนี้ ตั้งแต่กลางวัน จนถึงชมแสงสียามค่ำคืนของหมู่บ้านแห่งนี้ได้อย่างเต็มอิ่ม ท่านใดที่เดินไหว สามารถเดินขึ้นชม บ้านหรือ โรงแรมที่สร้างติดริมหน้าผา หรือท่านใดไม่อยากจะขึ้นด้านบนหน้าผา สามารถเดินเล่นในหมู่บ้านได้ตามอัธยาศัย

ค่า  รับประทานอาหารค่ำ ณ ภัตตาคาร

ที่พัก SHANGRAO JIANGNAN HAOTING HOTEL HOTEL หรือเทียบเท่าระดับ 4 ดาว

AD-CSX001-VZ_CHINA-CHANGSHA_5D4N_JAN - APR 2025

DAY5

เมืองฉางซา (นั่งรถไฟความเร็วสูง) • วัดไคฟู • ถนนคนเดินอวซิงลู • สนามบินฉางซา • สนามบินสุวรรณภูมิ
📍 (B/L/D)

เช้า 📍 รับประทานอาหารเช้า ณ ห้องอาหารของโรงแรม

📍 หลังจากนั้นนำท่านเดินทางไปยังสถานีรถไฟ **นั่งรถไฟความเร็วสูง** มุ่งหน้าสู่เมืองฉางซา (ใช้เวลาเดินทางประมาณ 4 ชั่วโมง)



เที่ยง 📍 รับประทานอาหารกลางวัน ณ ภัตตาคาร

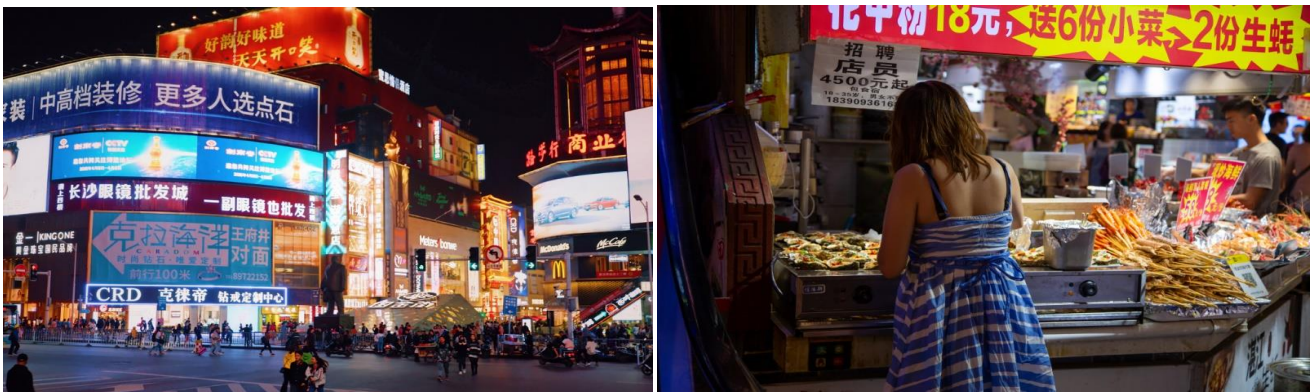
📍 จากนั้นนำท่านเดินทางสู่ **วัดไคฟู** ซึ่งเป็นวัดที่มีชื่อเสียงมากที่สุดแห่งหนึ่งของเมืองฉางซา ตั้งอยู่บริเวณถนน Kaifusi สันนิษฐานว่ามีการสร้างมาตั้งแต่ในช่วง ค.ศ. 907-960 จึงมีความเก่าแก่และเป็นที่ศรัทธามาก ๆ ของ



AD-CSX001-VZ_CHINA-CHANGSHA_5D4N_JAN - APR 2025

ชาวเมือง วัดแห่งนี้เป็นวัดพุทธนิกายเซน ด้านหน้าเป็นประตูสูงใหญ่ สไตล์จีน ส่วนด้านในจะเป็นอาคารต่าง ๆ พร้อมด้วยสวนสวยสีเขียวขจี มีสระน้ำสร้างความสดชื่น ภายในวัดจะเจียบสงบ นำไปเดินเล่นพักผ่อนหย่อนใจสุด ๆ

📍 นำท่านช้อปปิ้ง **ถนนคนเดินฮวงซิงลุ่ หรือ ฮวงซิงลุ่ (Huangxing Road Walking Street)** เป็นถนนคนเดินและตลาดใหญ่ที่สุดของมณฑลหูหนาน เป็นถนนคนเดินและตลาดแบบสมัยใหม่ มีสินค้ามากมายให้เลือกซื้อทั้งสินค้าแบรนด์เนมยี่ห้อจีนชื่อดัง เช่น เสื้อผ้าเครื่องแต่งกาย เครื่องสำอาง เครื่องประดับ และสินค้านานาชนิดอื่นๆ นอกจากนี้ยังมีร้านค้าที่จำหน่ายของที่ระลึกจากงานฝีมือ



โดยเฉพาะสำหรับนักท่องเที่ยวชาวต่างชาติอาจจะตื่นตาตื่นใจกับร้านจำหน่ายอาหารและของกินพื้นเมือง เช่น หม่าล่า

คำ **🍲 รับประทานอาหารคำ ณ ภัตตาคาร : เมนูพิเศษ!! บุฟเฟ่ต์สุกี้หม่าล่า บุฟเฟ่ต์บึงย่างสไตล์เกาหลี**

ถึงเวลาอันสมควร นำท่านเดินทางสู่สนามบิน

23.30 น. ออกเดินทางสู่ **สนามบินสุวรรณภูมิ** โดย **Vietjet Air** เที่ยวบินที่ **VZ3605** (ไม่มีบริการอาหารบนเครื่อง)

02.00 น. เดินทางถึง **สนามบินสุวรรณภูมิ** โดยสวัสดิภาพ พร้อมความประทับใจ

AD-CSX001-VZ_CHINA-CHANGSHA_5D4N_JAN - APR 2025

อัตราค่าบริการ

	วันเดินทาง	ราคาทัวร์/ ท่าน ห้องละ 2-3 ท่าน	ราคา ห้องพักเดี่ยว	ที่นั่ง
เดือน มกราคม 2568				
	01-05 มกราคม 2568	33,900	6,500	20
	10-14 มกราคม 2568	24,900	5,500	24
เดือน กุมภาพันธ์ 2568				
	21-25 กุมภาพันธ์ 2568	24,900	5,500	24
เดือน มีนาคม 2568				
	02-06 มีนาคม 2568	24,900	5,500	24
	05-09 มีนาคม 2568	24,900	5,500	24
	14-18 มีนาคม 2568	24,900	5,500	24
	23-27 มีนาคม 2568	24,900	5,500	24
	26-30 มีนาคม 2568	24,900	5,500	24
เดือน เมษายน 2568				
	04-08 เมษายน 2568	24,900	5,500	24
เทศกาล สงกรานต์	13-17 เมษายน 2568	27,900	5,500	24
เทศกาล สงกรานต์	16-20 เมษายน 2568	24,900	6,500	24
	25-29 เมษายน 2568	24,900	5,500	24
เป็นราคาโปรโมชั่นไม่มีราคาเด็ก				
อัตราค่าบริการสำหรับเด็กอายุไม่เกิน 2 ปี ณ วันเดินทางกลับ (Infant) ท่านละ 6,500 บาท อัตรานี้ ยังไม่รวมค่าทิปคนขับรถ มีคคุเทศก์ท้องถิ่น ท่านละ 1,500 บาท				
กรณีประเทศจีนยกเลิกการใช้วีซ่าท่องเที่ยวสำหรับคนไทย ต้องทำวีซ่าแบบหมู่คณะ หรือวีซ่าเดี่ยว ไม่รวมวีซ่ากรุป 1,000 บาท/ท่าน ไม่รวมวีซ่าเดี่ยว 3,500 บาท/ท่าน				

AD-CSX001-VZ_CHINA-CHANGSHA_5D4N_JAN - APR 2025

อัตราค่าบริการนี้รวม



ตั๋วเครื่องบินระหว่างประเทศ ไป-กลับ พร้อมคณะ
สายการบินที่ระบุในรายการ



ค่าเข้าชม สถานที่ท่องเที่ยว ตามระบุในรายการ



ภาษีสนามบิน, ภาษีสนามบิน (กรณีสายการบิน
มีการปรับขึ้นค่าภาษีน้ำ ขอบุญขาดเก็บค่าใช้จ่าย
เพิ่มตามจริง)



รถรับ-ส่ง และนำเที่ยวตามระบุในรายการ



กระเป๋าสัมภาระโหลดใต้ท้องเครื่องท่านละ 1 ใบ
น้ำหนักไม่เกิน 20 กิโลกรัม
กระเป๋าสัมภาระ นำขึ้นเครื่องท่านละ 1 ใบ
น้ำหนักไม่เกิน 7 กิโลกรัม



โรงแรม ที่พัก ตามระบุในรายการ
พัก 2-3 ท่าน / ห้อง



มัคคุเทศก์ท้องถิ่น และหัวหน้าทัวร์นำเที่ยว



บริการนำดื่มท่านละ 1 ขวด / วัน



มื้ออาหาร ตามระบุในรายการ



ประกันอุบัติเหตุระหว่างเดินทาง
วงเงิน 1,000,000 บาท
(เงื่อนไขเป็นไปตามกรมธรรม์)

เงื่อนไขในการครบถ้วนทุกกรณี

ต้องมีใบเสร็จ และมีเอกสารรับรองทางการแพทย์ หรือจากหน่วยงานที่เกี่ยวข้อง

การประกันไม่คุ้มครอง

กรณีเสียชีวิต หรือ เจ็บป่วย ทางร่างกายด้วยโรคประจำตัว, การติดเชื้อ, ไวรัส, ไล่เลื่อน, ไล่ตั้ง, อาการที่
เกี่ยวข้องกับการติดเชื้อ, โรคติดต่อทางเพศสัมพันธ์, การบาดเจ็บจากความเสียหายโดยเจตนา, การฆ่าตัวตาย,
เสียชีวิต, ตกอยู่ภายใต้อำนาจของสุรายาเสพติด, บาดเจ็บจากการทะเลาะวิวาท การแก๊งบูต, การบาดเจ็บเนื่อง
มาจากอาชญากรรมจลาจล, บัดหยุดงาน, การก่อการร้าย การยึดพาหนะ และการปล้นอากาศยาน
(Terrorism, Hijack, Skyjack) และอื่นๆ จามเงื่อนไขในกรมธรรม์

*****ค่าบริการดังกล่าว (ข้อ 1-9) เป็นค่าบริการเฉพาะผู้เดินทางที่เป็นชาวไทยเท่านั้น!!!!**

AD-CSX001-VZ_CHINA-CHANGSHA_5D4N_JAN - APR 2025

อัตราค่าบริการนี้ไม่รวม



ค่าทิปไกด์ท้องถิ่น, คนขับรถ 1,500 บาท / ท่าน



ค่าใช้จ่ายส่วนตัวนอกเหนือจากรายการระบุ เช่น ค่าโทรศัพท์, ค่าอินเทอร์เน็ต, ค่าอาหาร มินิบาร์ในโรงแรม, ค่าซักรีด, ค่าเครื่องดื่ม และอาหารนอกเหนือจากรายการ



ค่าทิปหัวหน้าทัวร์ ตามความพึงพอใจของท่าน



ค่าใช้จ่ายต่างๆ ที่เกี่ยวข้องกับการติดเชื้อโควิด-19 ระหว่างเดินทางท่องเที่ยว



ภาษีมูลค่าเพิ่ม 7% และภาษีหัก ณ ที่จ่าย 3%



ค่าธรรมเนียมวีซ่าและค่าดำเนินการต่างๆ สำหรับผู้เดินทางที่ไม่ได้ถือหนังสือเดินทางไทย



เงื่อนไขสำคัญ ที่ท่านควรทราบ

ตามนโยบายการท่องเที่ยวของประเทศจีน ผู้เดินทางจะต้องมีการเข้าชมสินค้าของทางรัฐบาล ตามที่ระบุไว้ในรายการทัวร์ เป็นต้น ซึ่งจำเป็นต้องระบุไว้ในรายการทัวร์ หากจะซื้อหรือไม่ซื้อขึ้นอยู่กับความพึงพอใจของท่าน

- เนื่องจากทัวร์ครั้งนี้มีจุดประสงค์เพื่อเดินทางท่องเที่ยวเป็นหมู่คณะเท่านั้น

หากต้องการแยกตัวออกจากคณะเดินทาง บริษัทขอสงวนสิทธิ์คิดค่าดำเนินการแยกท่องเที่ยวเป็นเงิน 400 หยวน / วัน กับลูกทัวร์ 1 ท่าน

หากท่านใดมีความประสงค์ไม่เข้าร้านตามที่รายการทัวร์แจ้งไว้ จะต้องจ่ายค่าทัวร์เพิ่มเนื่องจากมีผลต่อราคาทัวร์ ทางบริษัทขอสงวนสิทธิ์คิดค่าดำเนินการ 200 หยวน/ร้าน

*****ทางบริษัทจะขอถือว่าท่านรับทราบ และยอมรับเงื่อนไขดังกล่าวแล้ว*****

AD-CSX001-VZ_CHINA-CHANGSHA_5D4N_JAN - APR 2025

เงื่อนไขการสำรองที่นั่ง และการยกเลิก



การสำรองที่นั่ง

ชำระมัดจำ 10,000 บาท

สำรองที่นั่งพร้อมชำระเงินมัดจำ 10,000 บาท
และชำระส่วนที่เหลือ 30 วัน ก่อนเดินทาง

กรณีสำรองที่นั่ง น้อยกว่า 30 วัน
ชำระเงินเต็มจำนวน

เงื่อนไขการยกเลิกมีดังนี้



แจ้งยกเลิก
60 วัน
ก่อนการเดินทาง

คืนเงินค่ามัดจำทั้งหมด

ในกรณีวันเดินทางเป็นวันหยุดเทศกาล, วันหยุดนักขัตฤกษ์
โดยหัก ค่าใช้จ่ายที่เกิดขึ้นจริงทุกกรณี

แจ้งยกเลิก
45 วัน
ก่อนการเดินทางขึ้นไป

คืนเงินค่ามัดจำทั้งหมด

โดยหัก ค่าใช้จ่ายที่เกิดขึ้นจริงทุกกรณี

แจ้งยกเลิกภายใน
45 วัน
ก่อนการเดินทาง

หักค่าใช้จ่าย 50% ของค่าทัวร์

โดยหัก ค่าใช้จ่ายที่เกิดขึ้นจริงทั้งหมดไม่ว่ากรณีใดๆ

แจ้งยกเลิก
30 วัน
ก่อนการเดินทาง

ขอสงวนสิทธิ์เก็บเงิน

ค่าทัวร์ทั้งหมด ไม่ว่ากรณีใดๆทั้งสิ้น

AD-CSX001-VZ_CHINA-CHANGSHA_5D4N_JAN - APR 2025

เงื่อนไขและข้อกำหนด ที่ควรทราบก่อน **เที่ยวจีน**

- ทัวร์นี้สำหรับผู้มีวัตถุประสงค์เพื่อการท่องเที่ยวเท่านั้น
- ทัวร์นี้เป็นทัวร์แบบเหมา หากท่านไม่ได้ร่วมเดินทางหรือใช้บริการตามที่ระบุไว้ในรายการไม่จำเป็นบางส่วนหรือทั้งหมด หรือถูกปฏิเสธการเข้า-ออกเมืองด้วยเหตุผลใดๆ ทางบริษัทจะไม่คืนเงินค่าบริการ ไม่ว่าบางส่วนหรือทั้งหมดให้แก่ท่าน
- ทางบริษัทขอสงวนสิทธิ์ในการยกเลิกการเดินทาง ในกรณีที่มีนักท่องเที่ยวร่วมเดินทางน้อยกว่า 15 ท่าน โดยจะแจ้งให้นักท่องเที่ยวหรือเอเจนซี่ทราบล่วงหน้าอย่างน้อย 7 วันก่อนการเดินทางสำหรับประเทศที่ไม่มีวีซ่า และอย่างน้อย 10 วันก่อนการเดินทางสำหรับประเทศที่มีวีซ่า แต่หากทางนักท่องเที่ยวทุกท่านยินดีที่จะชำระค่าบริการเพิ่มจากการที่มีนักท่องเที่ยวร่วมเดินทางน้อยกว่าที่ทางบริษัทกำหนดเพื่อให้คณะเดินทางได้ ทางเรายินดีที่จะให้บริการต่อไป
- ทางบริษัทขอสงวนสิทธิ์ไม่รับผิดชอบค่าเสียหายจากความผิดพลาดในการสะกดชื่อ-นามสกุล คำนำหน้าชื่อ เลขที่หนังสือเดินทางและอื่นๆ เพื่อใช้ในการจองตั๋วเครื่องบิน ในกรณีที่นักท่องเที่ยวหรือเอเจนซี่ไม่ได้ส่งหนังสือเดินทางให้กับทางบริษัทพร้อมการชำระเงินมัดจำ
- ทางบริษัทขอสงวนสิทธิ์ในการเปลี่ยนแปลงรายการเดินทางตามความเหมาะสม เพื่อให้สอดคล้องกับสถานการณ์ ภูมิอากาศและเวลา ณ วันที่เดินทางจริงของประเทศที่เดินทาง ทั้งนี้บริษัทจะคำนึงถึงความปลอดภัยของนักท่องเที่ยวส่วนใหญ่เป็นสำคัญ
- ทางบริษัทขอสงวนสิทธิ์ไม่รับผิดชอบใดๆ ต่อความเสียหายหรือค่าใช้จ่ายใดๆ ที่เพิ่มขึ้นของนักท่องเที่ยวที่มีได้เกิดจากความผิดของทางบริษัท เช่น ภัยธรรมชาติ การจลาจล การนัดหยุดงาน การประท้วง อุบัติเหตุ ความเจ็บป่วย ความสูญหายหรือเสียหายของสัมภาระ ความล่าช้า เปลี่ยนแปลงหรือการบริการของสายการบิน เหตุสุดวิสัยอื่น เป็นต้น เนื่องจากอยู่นอกเหนือการควบคุม
- อัตราค่าบริการนี้คำนวณจากอัตราแลกเปลี่ยนเงินตราต่างประเทศ ณ วันที่ทางบริษัทเสนอราคา ดังนั้นทางบริษัทขอสงวนสิทธิ์ในการปรับราคาค่าบริการเพิ่มขึ้น ในกรณีที่มีการเปลี่ยนแปลงอัตราแลกเปลี่ยนเงินตราต่างประเทศ ค่าตั๋วเครื่องบิน ค่าภาษีเชื้อเพลิง ค่าประกันภัยสายการบิน การเปลี่ยนแปลงเที่ยวบิน ฯลฯ
- มีบุคคล พนักงาน หรือตัวแทนของทางบริษัท ไม่มีอำนาจในการให้คำสัญญาใดๆ แก่บริษัท เว้นแต่มีเอกสารลงนามโดยผู้มีอำนาจของบริษัทกำกับเท่านั้น

AD-CSX001-VZ_CHINA-CHANGSHA_5D4N_JAN - APR 2025



บริษัท ไทยวิวัฒน์ประกันภัย จำกัด (มหาชน) สำนักงานใหญ่
71 ถนนวิวัฒน์ แขวงวิเศษสุริยง เขตคลองเตจ กรุงเทพฯ 10400
โทร. 02-6950000 โทรสาร 02-6950000
THANVAT INSURANCE PCL.
71 Din Daeng Road, Samsen Noi, Phraja Thai, Bangkok 10400

ข้อตกลงการขอเอาประกันภัยอุบัติเหตุเดินทาง
สำหรับธุรกิจนำเที่ยวและมัคคุเทศก์
แผนประกันภัย ทรรษา



ข้อตกลงคุ้มครอง (Insuring Agreement)
ไม่จำกัดอายุผู้ทำประกันภัย (No age limit)

แผนประกันภัย

ทรรษา 25



จำนวนเงินเอาประกันภัย (บาท)
Sum Insured (Bht.)

1. เสียชีวิต สูญเสียอวัยวะ สายตา หรือทุพพลภาพถาวรสิ้นเชิง อ.บ.1 ต่อคน P.A.1: Loss of life, dismemberment, loss of sight or total permanent disability per person	1,000,000
2. การรักษาพยาบาลต่ออุบัติเหตุแต่ละครั้ง ต่อคนหรือต่อระยะเวลาการเดินทาง คุ้มครองไม่เกิน Medical expenses due to accident, limit per person and per period of insurance	500,000
2.1 การเคลื่อนย้ายผู้ป่วยกลับภูมิลำเนา หรือสถานพยาบาลจากกรณีอุบัติเหตุ การเดินทางกลับประเทศหรือโรงพยาบาลที่เหมาะสมในประเทศ รวมถึงการเดินทางด้วยรถพยาบาลจากจุดเกิดเหตุไปยังสถานพยาบาลขณะอยู่ในต่างประเทศ (รวมอยู่ในค่ารักษาพยาบาล ข้อ 2.) Evacuation expense from injury, return transport of insured to residence or to suitable hospital closest to residence, incl. appropriate car ambulance from event place to hospital (included in no.2 sum insured)	100,000
2.2 การรักษาพยาบาลอันเนื่องมาจากการก่อการร้าย ต่ออุบัติเหตุแต่ละครั้ง ต่อคนหรือต่อระยะเวลาการเดินทาง (รวมอยู่ในค่ารักษาพยาบาล ข้อ 2.) Medical Expenses due to Act of Terrorism, limit per person and per period of insurance, (included in no.2 sum insured)	30,000
2.3 คุ้มครองพิเศษ ค่ารักษาพยาบาลจาก อุบัติเหตุจากการเล่นสกี, การดำน้ำ (snorkeling), ผู้โดยสารเรือเร็ว, บานาน่าโบท, เจ็ทสกี, เรือลากร่มและชีวจอร์กเกอร์ ต่ออุบัติเหตุแต่ละครั้งต่อคนหรือต่อระยะเวลาการเดินทาง (รวมอยู่ในค่ารักษาพยาบาล ข้อ 2.) Special coverage : Medical expenses arising from accident from skiing, snorkeling, speed boat, banana boat, jet ski, parasailing (pulled by speed boat), sea walker, per each accident (included in no.2 sum insured)	คุ้มครอง Covered
3. ค่าใช้จ่ายในการขนส่งศพกลับภูมิลำเนา คุ้มครองไม่เกิน Repatriation expense for mortal remains	100,000
4. อาหารเป็นพิษ คุ้มครองไม่เกิน Food poisoning	100,000
5. ขดเซยรายได้รายวันในกรณีเข้ารับรักษาพยาบาลผู้ป่วยในจากอุบัติเหตุในและต่างประเทศต่อวัน (สูงสุด 30 วัน) Hospitalization benefit from injury - domestic and outbound per day (max 30 days)	800

เงื่อนไขความคุ้มครองเป็นไปตามกรมธรรม์ประกันภัย

เลขที่บัญชีสำหรับชำระค่าบริการ

ชื่อบัญชี : บริษัท มีชมรมทราเวล จำกัด

 ธนาคารกสิกรไทย KASIKORN BANK 泰华农民银行	 ธนาคารกสิกรไทย (KBANK) , สาขาย่อย : เซ็นทรัลบางนา 2 เลขที่บัญชี : 664-2-23781-9 (ออมทรัพย์)
---	--



บัญชีพร้อมเพย์: 0105557025943



ชื่อบัญชี: บริษัท มีชมรมทราเวล จำกัด

สอบถามข้อมูลเพิ่มเติม
จกทวิร์ติดต่อ แผนกทวิร์บริษัท มีชมรมทราเวล จำกัด



02 105 6234



[@mushroomtravel](https://line.me/tv/@mushroomtravel)



tour@mushroomtravel.com



www.mushroomtravel.com

หรือ



สอบถาม/จองทว Line

[@mushroomtravel](https://line.me/tv/@mushroomtravel)