



**ไหว้พระ
ฮ่องกง 9+1 วัด**
เริ่มต้น **26,888**

**4 DAYS
3 NIGHTS**

เริ่มต้น

โรงแรม
ระดับ 4 ดาว



อาหาร 6 มื้อ

พิเศษ!

ดื่มชา สโตร์ฮ่องกง
บุฟเฟ่ต์ชาบูฮ่องกง



- ชั้นกระเช้ามองปิง360
- A Symphony of Lights
- ถ่ายรูปตรงจุดชมวิวที่เขาวัดตอเรียพิค
- ซุปปิ้งเส้นค้ำแบรนด์เนมบนถนนนาธาน
และย่านจิมซาจู้

ไหว้พระ 9 + 1 วัด

- วัดเขangkงหมิว
- เจ้าแม่กวนอิมสูงฮา (พิธิยมเงิน)
- วัดเจ้าแม่กวนอิม รีพลัสเบย์
- วัดหลินฟ้า (วังคอกบัว)
- วัดหวังต้าเซียน
- วัดกวนไท เทพกวนอู
- วัดเจ้าแม่ทับทิม
- พระใหญ่ของปิง
- วัดเขangkงเก่า (I-Shing Temple)



กำหนดการเดินทาง

24 - 27 กุมภาพันธ์ 2567

วันมาฆบูชา

7 - 10 มีนาคม 2567

วันตรุษจีน

แถมฟรี! เจ้าแม่กวนอิมชีซาน (Tsz Shan Monastery)**

HK9T4DCX



วันที่	โปรแกรม	เช้า	เที่ยง	เย็น	โรงแรม
DAY1	CX750 11:40-15:30น. กรุงเทพ- ฮองกง- แวะจุดชม วิววิคตอเรียพีค - A Symphony of Lights				PRUDENTIAL HOTEL
DAY2	วัดเทียนโฮ้ว - เจ้าแม่กวนอิมรีพลัสเบย์ - เจ้าแม่กวน อิมวัดสองฮ้า - วัดแชกงหมิว - วัดหวังต้าเซียน				PRUDENTIAL HOTEL
DAY3	ขึ้นกระเช้าชมมัสการพระใหญ่ฮ่องปิง - วัดแชกงเก๋ (I-Shing Temple) วัดหลินฟ้า (วังดอกบัว) - วัดกวน ไท เทพกวนอู				PRUDENTIAL HOTEL
DAY4	CX701 16:05-18:15 วัดเจ้าแม่กวนอิมซีซาน (TSZ SHAN MONASTERY) สนามบิณสูวรรณภูมิ				





กำหนดการเดินทาง/ อัตราค่าบริการ

กำหนดการออกเดินทาง	ราคาผู้ใหญ่	ราคาเด็กอายุไม่เกิน 2-11 ปี มีเตียง (พักกับผู้ใหญ่ 1-2 ท่าน)	ราคาเด็ก ไม่มีเตียง	ราคาพักเดี่ยว
24 - 27 กุมภาพันธ์ 2567 วันมาฆบูชา	26,888	26,888	25,888	8,900
7 - 10 มีนาคม 2567 วันตรุษจีน	26,888	26,888	25,888	8,900



หมายเหตุ : ราคาเด็กอายุไม่เกิน 2 ปี (ระหว่างการเดินทาง) Infant สามารถสอบถามราคาได้กับทางเจ้าหน้าที่

ราคาทัวร์ข้างต้น จะยังไม่รวมค่าธรรมเนียมมัดคฤหัสค์ท้องถิ่นและคนขับรถ 2,000 บาท/ท่าน
ชำระได้ที่สนามบิน ณ วันเดินทาง ราคาเด็กและผู้ใหญ่จ่ายเท่ากัน (ยกเว้นเฉพาะเด็กทารก)



DAY 1



: กรุงเทพฯ- ฮองกง- แวะจุดชมวิวิวิคตอเรียพีค - A SYMPHONY OF LIGHTS

อาหาร : -/-/เย็น

- อาหารเย็น ณ ภัตตาคาร



สถานที่ :

- สนามบินสุวรรณภูมิ



- จุดชมวิวิวิคตอเรียพีค



ที่พัก : PRUDENTIAL HOTEL



- PRUDENTIAL HOTEL เป็นโรงแรม 4 ดาวที่ตั้งอยู่บนถนน นาราน ด้านล่างของโรงแรม เป็น MTR JORDAN เดินทางสะดวกสบาย และเมื่อหันหน้าไปทางถนน ซ้ายมือสามารถเดินไปซื้อบิ๊งบ๋อง ยานชิมชาจู้ย / ฝั่งตรงข้ามโรงแรม เดินไปทางขวา จะเจอกับร้านอาหารที่ได้มีชื่อเสียงมากมาย ให้ท่านได้เลือกทาน



- A SYMPHONY OF LIGHTS



วันแรก **กรุงเทพ- ฮองกง- แวะจุดชมวิวยูนิคตอเรียพีค - A Symphony of Lights**
 อาหาร(เช้า/เที่ยง/เย็น)

- 08.30 น.** คณะพร้อมกันที่สนามบินสุวรรณภูมิ **ประตู 7 แถว Q สายการบิน CATHAY PACIFIC AIRWAYS (CX)** เพื่อทำการเช็คอิน โดยมีเจ้าหน้าที่อำนวยความสะดวกแก่ท่าน ในตรวจเช็คเอกสาร สัมภาระ และที่นั่ง
- 11.40 น.** เห็นฟ้าสู่ฮองกง โดย**สายการบิน CATHAY PACIFIC AIRWAYS (CX) เที่ยวบินที่ CX750** บริการอาหารเครื่องดื่มบนเครื่อง
- 15.30 น.** ถึงท่าอากาศยานใหม่ **CHEK LAP KOK** เกาะล้นเตา ลงทุนด้วยเงินจำนวนมหาศาลร่วมแสนล้านด้วยการถมทะเลเป็นเกาะขนาดมหึมาเพื่อสร้างสนามบินโดยเฉพาะ หลังจากผ่านพิธีการตรวจคนเข้าเมืองและศุลกากรจากนำท่านเดินทางโรงแรมที่พักโดยรถโค้ชตามเส้นทางไฮเวย์อันทันสมัย ผ่านสะพานแขวนชิงหมา (TSING MA BRIDGE) ซึ่งเป็นสะพานแขวนทางรถยนต์ และรถไฟที่ยาวที่สุดในโลก ความยาวมากกว่า 2.2 กิโลเมตรซึ่งออกแบบโดยสถาปนิกชื่อดังระดับโลก ระหว่างทางท่านจะได้ชมทิวทัศน์ของเกาะฮองกง



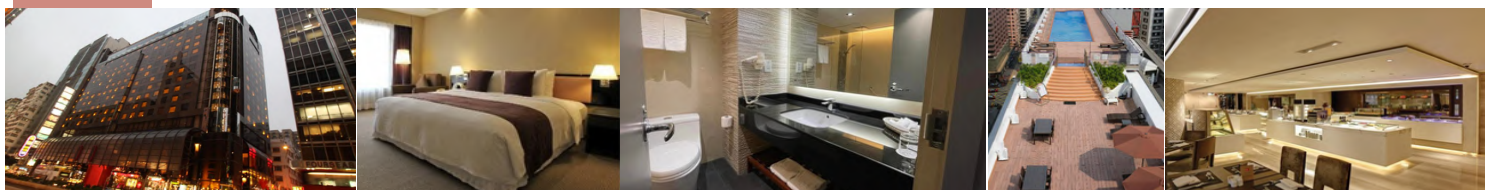
จากนั้นนำท่านขึ้นสู่ยอดเขา **VICTORIA PEAK** หนึ่งในแหล่งท่องเที่ยวยอดนิยมเป็นจุดชมวิวก่อนที่จะต้องทิ้งกับความสวยงาม พาท่านเดินทางสู่จุดชมวิวยูนิคตอเรียพีคให้ท่านถ่ายรูปตามอัธยาศัยท่านจะได้ตื่นตาตื่นใจกับทัศนียภาพของเกาะฮองกงและฝั่งเกาลูน ซึ่งเต็มไปด้วยตึกสูงระฟ้าและ อาคารต่างๆ ที่สร้างตามหลักฮวงจุ้ย

เย็น **รับประทานอาหารเย็น ณ ภัตตาคาร (1)**

นำท่านชม **A SYMPHONY OF LIGHTS** ความมหัศจรรย์เริ่มต้นในเวลา 20.00 น. ทุกคำคืน การแสดงมัลติมีเดียสุดยอดเยี่ยมตระการตาที่ได้รับการบันทึกในกินเนสบุ๊กว่าเป็นการ แสดงแสง และเสียงที่ยิ่งใหญ่ที่สุดของโลกครอบคลุมพื้นที่อาคารตึกระฟ้าสำคัญต่างๆที่ตั้งอยู่สองฟากฝั่งของอ่าววิคตอเรีย โดยบนคานฟ้าของตึกเหล่านี้ จะประดับประดาด้วยแสงไฟ ซึ่งเพียงกดสวิทซ์ก็จะส่องแสงสว่างตระการตาเป็นสีต่าง ๆ แสดงให้เห็นถึงบรรยากาศอันคึกคักของฮองกง



พักที่ **PRUDENTIAL HOTEL หรือเทียบเท่า**



DAY 2



: เจ้าแม่กวนอิมวัดสองห้า - เจ้าแม่กวนอิมรีพลัสเบย์ - วัดแขกงหมิว

อาหาร : เช้า/เที่ยง/เย็น



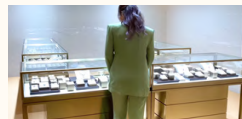
- อาหารเช้า ต้มซำ • อาหารเที่ยง บุฟเฟ่ต์ชาบู

สถานที่ :

- วัดเทียนโหว่
- เจ้าแม่กวนอิมวัดสองห้า



- ร้านจิวเวอร์รี่
- วัดแขกงหมิว



- เจ้าแม่กวนอิมรีพลัสเบย์
- วัดหวังต้าเซียน



ที่พัก : PRUDENTIAL HOTEL



- PRUDENTIAL HOTEL เป็นโรงแรม 4 ดาวที่ตั้งอยู่บนถนน นาราน ด้านล่างของโรงแรม เป็น MTR JORDAN เดินทางสะดวกสบาย และเมื่อหันหน้าไปทางถนน ซ้ายมือสามารถเดินไปช้อปปิ้งย่านชิมซาจู้ย / ฝั่งตรงข้ามโรงแรม เดินไปทางขวาจะเจอกับร้านอาหารที่ได้มีชื่อเสียงมากมาย ให้ท่านได้เลือกทาน

วันที่สอง วัดเทียนโฮ้ว - เจ้าแม่กวนอิมรีพลัสเบย์ - เจ้าแม่กวนอิมวัดสองฮ้า - วัดแชกงหมิว - วัดหวังต้าเซียน

อาหาร(เช้า/เที่ยง/-)

เช้า อาหารเช้าสไตล์ชาวฮ่องกง แบบติ่มซำ ณ ภัตตาคาร (2)



หลังอาหารเช้าแนะนำให้ท่านเดินทางสู่ **วัดเทียนโฮ้ว (TIN HUA TEMPLE)** เพื่อสักการะ **เจ้าแม่ทับทิม** ช่วยคุ้มครองการเดินทางให้ปลอดภัย เรียกว่าเทพธิดาแห่งดวงสวรรค์ หรือเทพแห่งท้องทะเล มีความสามารถพิเศษเหนือธรรมชาติ ท่านจะปกป้องชาวประมงให้รอดพ้นจากพายุ และความหายนะทางทะเล



วัดเจ้าแม่กวนอิมสองฮ้า ที่มีชื่อเสียงด้านโชคลาภ เงินค.ศ.1873 มีลักษณะสถาปัตยกรรมแบบวัดจีนดั้งเดิม และถือเป็นวัดที่มีชื่อเสียงมากที่สุดแห่งหนึ่งในฮ่องกง **นำท่านทำพิธีเยี่ยมเงินเจ้าแม่กวนอิม** เพื่อความมั่งคั่ง ร่ำรวยเงินทองไหลมาเทมา

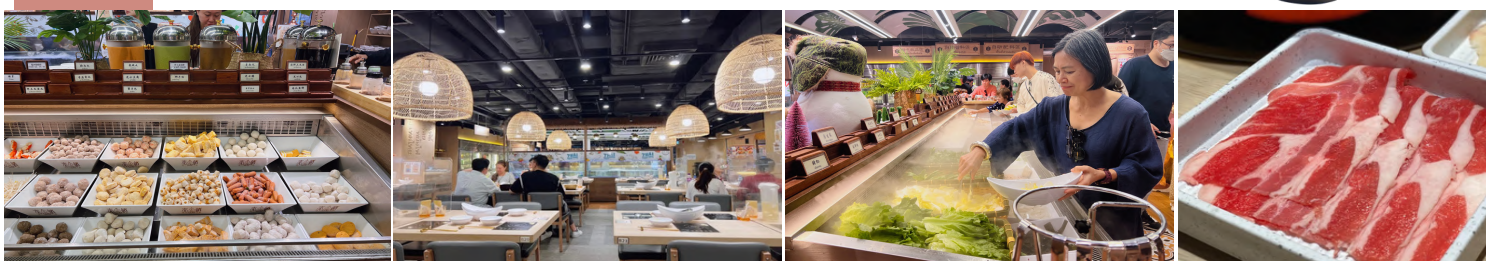


หลังจากนั้น นำท่านชม **โรงงานฮ่องกง จิวเวลรี่** ที่ขึ้นชื่อของฮ่องกง กับงานดีไซน์ที่ได้รับรางวัลยอดเยี่ยม และใช้ในการ เสริมดวง เรื่องฮวงจุ้ย โดยการย่อใบพัดของกังหันวัดแชกง มาทำเป็นเครื่องประดับ เช่น จี้ แหวน กำไล เพื่อเสริมชะตา ใช้ท่านได้เลือกซื้อเป็นของฝากหรือของที่ระลึกหรือนำโชคให้กับตนเอง



วัดแชกงหมิว (CHE KUNG TEMPLE) เป็นที่รำลึกถึงความศักดิ์สิทธิ์ เรื่องของกังหันลมที่พัดพาเอาสิ่งไม่ดีออกจากชีวิต **เชื่อว่าการหมุนกังหันกลับทิศ จะช่วยหมุนชีวิตพลิกผันจากร้ายกลายเป็นดีได้** ทำให้วัดนี้มีชื่อเรียกอีกอย่างหนึ่งว่า วัด กังหันลม เดิมทีวัดนี้เป็นวัดเล็กๆ ที่เก่าแก่และได้อนุรักษ์ไว้เป็นโบราณสถาน อยู่ทางด้านหลังของเรือนใหม่ ส่วนเรือนใหม่ สร้างเสร็จในปี 1993 สร้างขึ้นเพื่อระลึกถึงท่านแชกง นักรบผู้ซึ่งปกป้องจักรพรรดิราช องค์สุดท้ายแห่งวงศ์ซ่ง

เที่ยง รับประทานอาหารกลางวัน ณ ภัตตาคาร (4) (พิเศษ! บุฟเฟต์ชาบูฮ่องกง)



วันที่สอง วัดเทียนโหว่ - เจ้าแม่กวนอิมริพลัสเบย์ - เจ้าแม่กวนอิมวัดสองห้า - วัดแขงหมิว - วัดหวังต้าเซียน

อาหาร(เช้า/เที่ยง/เย็น)

นำท่านเดินทางสู่ **วัดหวังต้าเซียน WONG TAI SIN TEMPLE (หวังไทซิน)** นมัสการเทพเจ้าหวังต้าเซียน ณ วัดหวังต้าเซียน หนึ่งในวัดที่โด่งดังที่สุดของฮ่องกง เทพซึ่งขึ้นชื่อในการดูแล **รักษาโรคร้ายไข้เจ็บ** ซึ่งทำให้ผู้คนมากมายนำรูป และ ของ มาสักการะเพื่อขอพรต่างๆ ตั้งแต่ **เรื่องความรัก** ไปจนถึง **ถูกข่มขู่ในการทางธุรกิจ** หรือตามที่คนไทยเรียกกันอย่างคุ้นปากเป็นภาษาจีนแต่จิวว่า “วัดหวังต้าเซียน” นั้นเป็นวัดลัทธิเต๋าที่ชาวฮ่องกงและนักท่องเที่ยวที่ เดินทางมาเที่ยวฮ่องกงโดยเฉพาะชาวไทยเชื้อสายจีนให้ความศรัทธากันมาก วัดนี้มี อายุกว่าร้อยปี ได้ชื่อว่าเป็นวัดที่ **“ใครมาขอพระอะไร จะสมปรารถนาทุกสิ่ง”**



นำท่านสู่ **หาดทราย REPULSE BAY** หาดทรายรูปจันทร์เสี้ยวแห่งนี้ เป็นแห่งที่สวยงามที่สุดแห่งหนึ่ง และยังใช้เป็นฉากในการถ่ายทำภาพยนตร์หลายเรื่อง มีรูปปั้นของ **เจ้าแม่กวนอิม** และ **เจ้าแม่ทินโหว่** ซึ่งทำหน้าที่ปกป้องคุ้มครองชาวประมง ให้ท่านนมัสการขอพรจากเจ้าแม่กวนอิม และเทพเจ้าแห่งโชคลาภเพื่อเป็นสิริมงคล **ข้ามสะพานต่ออายุ** ซึ่งเชื่อกันว่าข้ามหนึ่งครั้งจะมีอายุเพิ่มขึ้น 3 ปี และเป็นสถานที่ ที่นิยมมาขอลูกกับังองค์สังกัจจาย (องค์ BABY BUDDHA)



เย็น อิสระรับประทานอาหารเย็น

พักที่ PRUDENTIAL HOTEL หรือเทียบเท่า



DAY 3



: ชั้นกระเช้า นมัสการพระใหญ่นองปิง - วัดหวังต้าเซียน

อาหาร : เช้า/เที่ยง

- อาหารเช้า ต้มซำ



- อาหารเที่ยง ณ ภัตตาคาร



สถานที่ :

- พระใหญ่กระเช้านองปิง 360



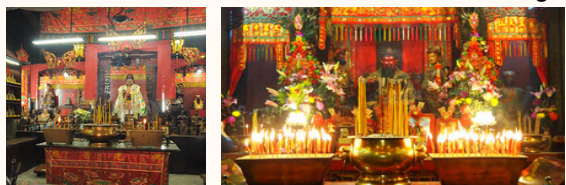
- วัดแชกงเก๋่า (I -SHING TEMPLE)



- วัดหลินฟ้า (วังดอกบัว)



- วัดทินโหว่ • วัดกวนไท เทพกวนอู



ที่พัก : PRUDENTIAL HOTEL



• PRUDENTIAL HOTEL เป็นโรงแรม 4 ดาวที่ตั้งอยู่บนถนน นาธาน ด้านล่างของโรงแรม เป็น MTR JORDAN เดินทางสะดวกสบาย และเมื่อหันหน้าไปทางถนน ซ้ายมือสามารถเดินไปช้อปปิ้งย่านชิมซาจู้ย / ฝั่งตรงข้ามโรงแรม เดินไปทางขวาจะเจอกับร้านอาหารที่ได้มีชชิลินมากมาย ให้ท่านได้เลือกทาน

วันที่สาม วัดทินโฮ้ว- ชั้นกระเช้านมัสการพระใหญ่นองปิง - วัดแชกงเก๋า (I-Shing Temple) - วัดหลินฟ้า (วังดอกบัว) - วัดกวนไท เทพกวนอู

อาหาร(เช้า/เที่ยง/-)

เช้า อาหารเช้าสไตล์ชาวฮ่องกง แบบติ่มซำ ณ ภัตตาคาร (2)



หลังอาหารเช้านำท่านเดินทางสู่ วัดเทียนโฮ้ว (TIN HUA TEMPLE) เพื่อสักการะ เจ้าแม่ทับทิม ช่วยคุ้มครองการเดินทางให้ปลอดภัย เรียกว่าเทพธิดาแห่งดวงสวรรค์ หรือเทพีแห่งท้องทะเล มีความสามารถพิเศษเหนือธรรมชาติ ท่านจะปกป้องชาวประมงให้รอดพ้นจากพายุ และความหายนะทางทะเล

นำท่านเดินทางสู่**พระใหญ่นองปิง** ซึ่งตั้งอยู่ฝั่งเกาะลันเตา นั่งกระเช้า Ngong Ping 360 เหาะไปบนเส้นทางลอยฟ้า **Ngong Ping Skyrail** ที่จะพาคุณชมวิทิวทัศน์รอบตัว 360 องศาจาก Tung Chung ดงชุง สู่ที่ราบนองปิง ในเวลา 25 นาที ทิวทัศน์อ่าวดงชุง วนอุทยานลันเตาเหนือ และเมื่อไปถึงปลายทางแนะนำให้คุณแวะชม สถาปัตยกรรมจีนโบราณของหมู่บ้านนองปิง บนพื้นที่ 1.5 เฮกตาร์ สิ่งที่น่าสนใจหลายอย่างของหมู่บ้านนี้ ทั้งร้านค้าและร้านอาหารที่จะทำให้ท่านได้เพลิดเพลินอยู่ได้หลายชั่วโมง (ไม่รวมค่าบัตรผ่านประตูเข้าชมสถานที่ต่าง ณ หมู่บ้านนองปิง)

ระหว่างเดินผ่านหมู่บ้านนองปิง ท่านจะสามารถมองเห็นพระพุทธรูป **Giant Buddha & Po Lin Monastery** ที่ระดับความสูง 22 เมตร เป็นองค์ที่ใหญ่ที่สุดในโลก ท่านสามารถขึ้นบันได 268 ขั้น เพื่อขึ้นไปสู่ฐานที่องค์พระนั่งประทับอยู่ และยังสามารถชมวิทิวทัศน์อันงดงาม โดยรอบที่จำทำให้คุณตื่นตะลึง



เที่ยง รับประทานอาหารกลางวัน ณ ภัตตาคาร (5)

นำท่านเดินทางสู่ **วัดแชกงเก๋า I-Ting Temple** ย่าน Long Ping ภายใน มีเทพเจ้าประธานคือ “ไต่ห้วงเฮย” องค์ตรงกลาง เปรียบเสมือน “องค์แห่งความสำเร็จ” องค์ทางซ้าย คือ “แซ กง เย เยว” ที่ในพระหัตถ์ท่านจะถือ ขวาน แบบสมัยโบราณและองค์ทางขวา คือ “ซีก โหล่ว” เทพแห่งความเมตตา เสน่ห์ และความรักและยังมีเทพประจำดวงชะตาคู่เก๋าก่ออีกด้วย

วันที่สาม ขึ้นกระเช้าชมสักการพระใหญ่หนองปิง - วัดแชกงเกา (I-Shing Temple) วัดหลินฟ้า (วังดอกบัว) - วัดกวนไท เทพกวนอู

อาหาร(เช้า/เที่ยง/-)



นำท่านชม **วัดเทพเจ้ากวนอูหรือ วัดกวนไท (KWAN TAI TEMPLE)** ใน SHAM SHUI PO สถานศักดิ์สิทธิ์ อันเลื่องชื่อ ถือว่าเป็นวัดแห่งเดียวในเขตเกาลูน ที่สร้างขึ้นเพื่อบูชาเทพเจ้ากวนอู ซึ่งท่านเป็นเทพเจ้าแห่งความซื่อสัตย์เปี่ยมไปด้วยคุณธรรม โดยศาลเจ้าพ่อกวนอูแห่งนี้ ผู้ที่มาไหว้สักการจะนิยมขอพรเรื่องธุรกิจและบิรวาร เนื่องจากว่า เจ้าพ่อกวนอู เป็นเทพเจ้าที่รักษาคำพูดด้วยชีวิต รักคุณธรรมซื่อสัตย์ช่วยปกป้องสิ่งเลวร้ายอันตรายต่าง ๆ และช่วยเสริมอำนาจบารมีในการปกครอง ท่านมีจิตใจมั่นคงตั้งขุนเขา มีสติปัญญาเป็นเลิศ และไม่ประมาท ท่านจึงเป็นสัญลักษณ์แห่งความเข้มแข็งโดดเด่นไม่ครั้นคร้ามต่อศัตรู ฉะนั้นการมาบูชาขอพรท่าน จะช่วยเสริมดวงไม่ให้เพลี่ยงพล้ำ แก่ศัตรู ทำให้มีมิตรที่ซื่อสัตย์และคุ้มครองบิรวารให้ก้าวหน้าและอยู่เย็นเป็นสุข ซึ่งผู้ประกอบการอาชีพตำรวจ ทหาร และ นักการเมือง จึงมักจะนิยมบูชาเทพเจ้ากวนอูเป็นพิเศษ

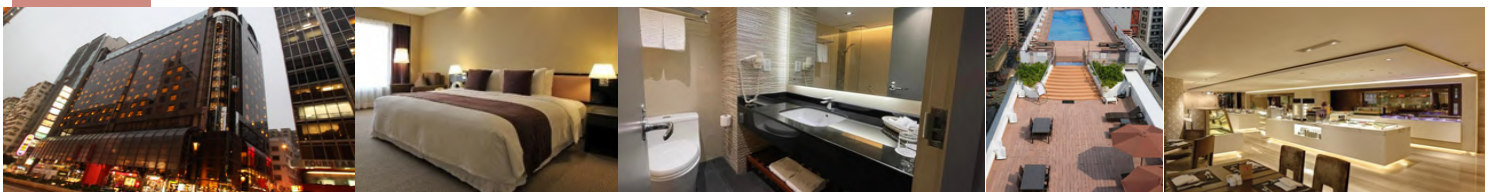


วัดหลินฟ้า (LIN FA TEMPLE) หรือวังดอกบัว เป็นวัดที่อยู่บริเวณหว่านจ่าย ทางทิศตะวันออกเฉียงเหนือของคอสเวย์ เบย์ โดยวัดนี้ถูกก่อสร้างในช่วงราชวงศ์ชิง หรือ ปี ค.ศ. 1963 มีการบูรณะอีก 2 ครั้งในปี ค.ศ. 1986 และ 1999 มีเจ้าแม่กวนอิมเป็นองค์ประธานของวัด โดยเคยมีตำนานเล่าว่าครั้งหนึ่ง เจ้าแม่กวนอิมเคยมาปรากฏตัวที่วัดแห่งนี้ ทำให้ชาวบ้านเลื่อมใสศรัทธา ชาวบ้านจึงรวมใจกันสร้างวิหารดอกบัว และประดับด้วยโคมดอกบัวต่าง ๆ เพื่อเป็นการบูชาและสักการะในตัวท่าน



เย็น อิสระรับประทานอาหารเย็น

พักที่ PRUDENTIAL HOTEL หรือเทียบเท่า



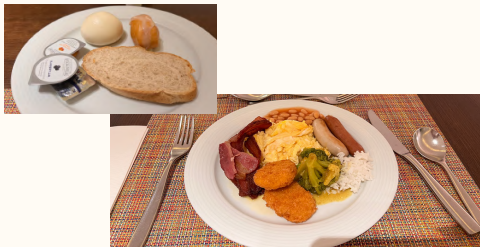
DAY 4



: นมัสการพระใหญ่หนองปีง - อีระฮ่องกงซ้อปปีง - กรุงเทพฯ

อาหาร : เช้า

- อาหารเช้า ณ โรงแรม (ABF)



สถานที่ :

วัดเจ้าแม่กวนอิมชีซ่าน
(TSZ SHAN MONASTERY)



HKG - BKK

CATHAY PACIFIC สายการบิน CATHAY PACIFIC AIRWAYS
เที่ยวบิน : CX701
18:05 HKG → 2h 45m 18:15 BKK

วันที่สี่ วัดเจ้าแม่กวนอิมซีซ่าน (Tsz Shan Monastery) - สนามบินสุวรรณภูมิ

อาหาร (เช้า/-/-)

เช้า รับประทานอาหารเช้า ณ ห้องอาหารในโรงแรม (ABF) (6)



หลังอาหารเช้าท่านเดินทางสู่ “วัดเจ้าแม่กวนอิม "ซีซ่าน" (TSZ SHAN MONASTERY) “ วัด "ซีซ่าน" หรือที่คนฮ่องกงเรียกว่า "ฉีซ่านจี" เป็นวัดที่กำลังได้รับความสนใจมากที่สุดขณะนี้ เปิดให้บุคคลทั่วไปเข้าชม ..ความน่าสนใจของวัดนี้ นอกจากบรรยากาศอันเขียวชอุ่มแสนสงบบริเวณชานเมือง บนพื้นที่กว่า 29 ไร่ และองค์ปฏิมากรรมของเจ้าแม่กวนอิมสีขาว สูงถึง 76 เมตรที่ใหญ่เป็นอันดับ 2 ของโลกแล้ว ยังมีอีกสิ่งหนึ่ง ที่เรียกเสียงฮือฮาในหมู่นักท่องเที่ยวเป็นอย่างมาก นั่นคือ ห้องรับรองแขกวีไอพี ที่ "บุกระจกกันกระสุน" ตั้งอยู่ในโซนกุฏิพระสงฆ์ โดยคาดเดากันว่า นี่คือห้องสำหรับรับรอง "ลิกาชิง" มหาเศรษฐีที่บริจาคทรัพย์สินราว 7,000 ล้านบาท (หรือ 1,700 ล้าน เหรียญฮ่องกง) เพื่อสร้างวัดนี้ขึ้นมาเนื่องจากวัดนี้ เป็นวัดของ "เอกชน" ที่มุ่งเน้นเผยแผ่และศึกษาธรรมะ จึงตั้งกฎเกณฑ์ อันเข้มงวดของตนเองขึ้นมา โดยเฉพาะเรื่องการเข้าชม ที่รับเฉพาะบุคคลที่ลงทะเบียนล่วงหน้า 30 วันเท่านั้น ซึ่งวัดนี้ถือว่าเป็น UNSEEN ของฮ่องกงเลยทีเดียวทางวัดห้ามใช้รูป ห้ามคนนำเนื้อสัตว์ เครื่องดื่มแอลกอฮอล์ และอาหารอื่น ๆ เข้าไปในวัด เพื่อส่งเสริมความเป็นมิตรต่อสิ่งแวดล้อม

“ สำหรับการแต่งกายให้ทุกท่านสวมใส่เสื้อผ้าที่สุภาพ ห้ามใส่เสื้อที่ไม่มีแขน กางเกงก็ต้องเป็นกางเกงขายาวเท่านั้น “



หมายเหตุ: วัดซีซ่านเป็นรายการแถม และตามระบบของทางวัดการเข้าวัดซีซ่านต้องจองคิวล่วงหน้า ทางบริษัทของสงวนสิทธิ์สลับวันเข้าวัดซีซ่านตามระบบที่วัดซีซ่านจัดมาให้ และหากทางวัดยกเลิกการจอง ทางบริษัทขออนุญาตเปลี่ยนแปลงตามความเหมาะสม

16.05 น.

ถึงเวลานัดหมายนำท่านออกเดินทางสู่ท่าอากาศยานเซ็คแลบัก
เหินฟ้าสู่กรุงเทพฯโดยสายการบิน CATHAY PACIFIC AIRWAYS (CX) เที่ยวบินที่ CX701
กลับสู่กรุงเทพฯ

18.15 น.

ถึงท่าอากาศยานสุวรรณภูมิ โดยสวัสดิภาพ

***** ขอขอบคุณทุกท่านที่ใช้บริการ *****

รายการท่องเที่ยวนี้อาจเปลี่ยนแปลงหรือสลับกันได้ตามความเหมาะสม ทั้งนี้ถือเป็นเอกสิทธิ์ของผู้จัด โดยยึดถือตามสภาพการณ์และประโยชน์ของท่านเป็นสำคัญ





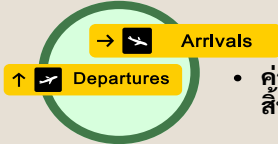
ค่าบริการนี้รวม



- ค่าตั๋วเครื่องบิน ไป-กลับ ชั้นประหยัด (Economy) พร้อมคณะ



- ค่าประกันอุบัติเหตุระหว่างเดินทาง วงเงินท่านละ 1,000,000 บาท *ตามเงื่อนไขกรมธรรม์



- ค่าภาษีสนามบินและค่าสัมภาระโหลดขึ้นเครื่อง



- ค่าที่พัก 2-3 ท่าน/ห้อง ตามที่ระบุในรายการ หรือระดับเดียวกัน



- ค่าน้ำหนักกระเป๋าเดินทาง ตามที่สายการบินกำหนด



- ค่ารถรับ-ส่งนำเที่ยวตามรายการ



- ค่าธรรมเนียมวีซ่า (ยกเว้น คนต่างด้าว)



- ค่าอาหารและค่าเข้าชมสถานที่ต่างๆ ที่ระบุในรายการ



ค่าบริการนี้ไม่รวม



- ค่าภาษีหัก ณ ที่จ่าย 3% และภาษีมูลค่าเพิ่ม 7% (คิดคำนวณจากค่าบริการ กรณีต้องการ)



- ค่าทิปไกด์ท้องถิ่นและคนขับรถของทางฮ่องกง ท่านละ 1,500 บาท/ทริป
*** ชำระ ณ วันเดินทาง ที่สนามบิน เด็กและผู้ใหญ่จ่ายเท่ากัน (ยกเว้นเด็กทารก)



- ค่าใช้จ่ายส่วนตัวอื่นๆ เช่น ค่าซักรีด, ค่าโทรศัพท์ทางไกล, ค่ามินิบาร์ในห้อง, ค่าอินเทอร์เน็ต

และท่านสามารถให้ ทิปหัวหน้าทัวร์ที่เดินทาง ไป-กลับจากเมืองไทย ตามความพึงพอใจของท่าน



เอกสารที่ต้องใช้



- พาสปอร์ตต้องมีอายุใช้งานเหลืออย่างน้อย 6 เดือน (หนังสือเดินทางจะต้องไม่มีรอยขีดเขียน เปียกน้ำ หรือรอยประทับใดๆ นอกเหนือจากทางราชการกำหนดลงในพาสปอร์ตโดยเด็ดขาด เพราะจะมีผลทำให้ท่านถูกปฏิเสธการเดินทางเข้า-ออกประเทศโดยทันที)



เงื่อนไขการจอง



- สำรองที่นั่งพร้อมวางเงินมัดจำท่านละ 10,000 บาท ทันทีโดยโอนเข้าบัญชีที่ทางบริษัทกำหนดให้ พร้อมส่งหน้าพาสปอร์ต
- ค่าทัวร์ส่วนที่เหลือชำระก่อนวันเดินทาง 30 วัน

*** เมื่อท่านได้ชำระเงินมัดจำหรือทั้งหมดแล้ว ไม่ว่าจะชำระผ่านทางตัวแทนบริษัทหรือชำระโดยตรงกับทางบริษัทฯ ทางบริษัทฯ จะขอถือว่าคุณได้รับทราบและยอมรับเงื่อนไขต่างๆ***



เงื่อนไขการยกเลิก



แจ้งยกเลิกก่อนการเดินทาง

30 วันขึ้นไป

หรือ คืนค่าใช้จ่ายทั้งหมด
หักค่าใช้จ่ายจริงที่เกิดขึ้น

(กรณีวันเดินทางตรงกับช่วงวันหยุดชดเชย
ไม่ว่าวันใดวันหนึ่ง ทางบริษัทขอสงวนสิทธิ์
ในการยกเลิกไม่น้อยกว่า 55 วัน)

แจ้งเปลี่ยนแปลงวันเดินทาง
หรือเปลี่ยนแปลงผู้เดินทาง

45 วันขึ้นไป

แจ้งยกเลิกก่อนการเดินทาง

15-29 วัน

เก็บค่าใช้จ่ายท่านละ 50% ของค่า
ทัวร์ หรือ หักค่าใช้จ่ายจริงที่เกิดขึ้น

0-14 วัน

สงวนสิทธิ์ในการคืน
เงินทุกกรณี

เงื่อนไข และข้อควรทราบอื่นๆ

- ทางบริษัทฯ ขอสงวนสิทธิ์ในการยกเลิกการเดินทาง หากผู้ร่วมเดินทางไม่ถึง 10 ท่าน
- *** ออกเดินทางขั้นต่ำ 20 ท่าน (ไม่มีหัวหน้าทัวร์) 25 ท่านขึ้นไป (มีหัวหน้าทัวร์) ***
- บริษัทขอสงวนสิทธิ์ในการเลื่อนวันเดินทางของท่าน ในกรณีกรุ๊ปไม่สามารถออกเดินทางได้
- บริษัทฯ มีสิทธิ์ที่จะเปลี่ยนแปลงรายละเอียดบางประการในทัวร์นี้ เมื่อเกิดเหตุสุดวิสัยจนไม่อาจแก้ไขได้
- บริษัทขอสงวนสิทธิ์ในการปรับเปลี่ยนรายการท่องเที่ยวตามความเหมาะสม ทั้งนี้ขึ้นอยู่กับสถานะของสายการบิน โรงแรม และสถานะทางการเมือง โดยถือผลประโยชน์และความปลอดภัยของผู้เดินทางเป็นสำคัญ
- บริษัทฯ ขอสงวนสิทธิ์ที่จะไม่รับผิดชอบค่าใช้จ่ายใดๆ อันเกิดจากเหตุสุดวิสัย เช่น อุบัติเหตุ, ภัยธรรมชาติ, การนัดหยุดงาน, การก่อการจลาจล, ความล่าช้าของเที่ยวบิน, การถูกปฏิเสธไม่ให้ออกหรือเข้าประเทศ ซึ่งอยู่นอกเหนือความรับผิดชอบของบริษัทฯ
- กรณีเกิดความผิดพลาดจากตัวแทน หรือ หน่วยงานที่เกี่ยวข้อง จนทำให้มีการยกเลิก ล่าช้า เปลี่ยนแปลง การบริการจากสายการบิน บริษัทขนส่ง หรือหน่วยงานที่ให้บริการ บริษัทฯ จะดำเนินการให้โดยสุดความสามารถที่จะจัดบริการทัวร์อื่นทดแทน แต่จะไม่สามารถคืนเงินให้ได้ สำหรับค่าบริการนั้นๆ
- บริษัทฯ ขอสงวนสิทธิ์ที่จะไม่คืนค่าบริการ ในกรณีการท่องเที่ยวไม่เป็นไปตามที่คาดหวัง อาทิเช่น สถานที่ท่องเที่ยวบางแห่งปิดให้บริการ(กระเช้านองปีง, สวนสนุก) หรือมีเหตุอันเนื่องจากสภาพอากาศ ภัยธรรมชาติ ฤดูกาล ซึ่งบริษัทฯ ไม่สามารถควบคุมได้ โดยจะคำนึงถึงความปลอดภัยของผู้เดินทางเป็นสำคัญ
- ทางบริษัทฯ จะไม่รับผิดชอบใดๆ ทั้งสิ้น หากท่านใช้บริการของทางบริษัทฯ ไม่ครบ อาทิ ไม่เที่ยวบางรายการ ไม่ทานอาหารบางมื้อ เพราะค่าใช้จ่ายทุกอย่าง ทางบริษัทฯ ได้ทำการชำระให้กับตัวแทนต่างประเทศแบบเหมาจ่ายขาด ก่อนการเดินทางเรียบร้อยแล้ว
- บริษัทฯ จะไม่รับผิดชอบใดๆ ทั้งสิ้น หากเกิดกรณีสิ่งของสูญหายจากการโจรกรรม เจ็บป่วย หรือเกิดอุบัติเหตุ อันเกิดจากความประมาทของนักท่องเที่ยวเอง หรือในกรณีที่กระเป๋าเกิดสูญหายหรือชำรุดเนื่องจากสายการบิน
- บริษัทฯ จะไม่รับผิดชอบต่อการห้ามออก/เข้าประเทศ อันเนื่องมาจากมีสิ่งผิดกฎหมาย หรือเอกสารเดินทางไม่ถูกต้อง หรือการปฏิเสธอื่นๆ
- ราคาคิดตามราคาตัวเครื่องบินในปัจจุบัน หากราคาตัวเครื่องบินปรับสูงขึ้น บริษัทฯ ขอสงวนสิทธิ์ที่จะปรับราคาตัวเครื่องบินตามสถานการณ์ดังกล่าว
- หากท่านถอนตัวก่อนรายการท่องเที่ยวจะสิ้นสุดลง ทางบริษัทฯ จะถือว่าท่านสละสิทธิ์และไม่รับผิดชอบค่าบริการที่ท่านได้ชำระไว้แล้ว ไม่ว่าจะกรณีใดๆทั้งสิ้น
- การท่องเที่ยวของประเทศจีนนั้น จะต้องมีการเข้าชมสินค้าของทางรัฐบาล เพื่อเป็นการส่งเสริมการท่องเที่ยวดังกล่าว คือร้านจิวเวลรี่, ร้านหยก(ฮวงจุ้ย), ร้านบัวหิมะ, ร้านผ้าไหม แต่จะไม่ได้มีการบังคับซื้อ หากท่านใดประสงค์จะไม่เข้าร้านดังกล่าว จะต้องจ่ายค่าบริการเพิ่ม ทางบริษัทฯ จะขอถือว่าท่านรับทราบและยอมรับเงื่อนไขดังกล่าวแล้ว
- เนื่องจากตัวเครื่องบินเป็นตัวกรุ๊ป ไป-กลับพร้อมกัน ดังนั้นทางสายการบินจะจัดเป็นโซนกรุ๊ปมาให้ จึงไม่สามารถเลือกที่นั่งหรือระบุเลขที่นั่งได้ แต่อย่างไรก็ตาม ทางเจ้าหน้าที่และหัวหน้าทัวร์จะพยายามอย่างเต็มที่เพื่อที่จะให้แต่ละท่านได้นั่งด้วยกันกับคนในครอบครัว ทั้งนี้ทางบริษัทฯ ไม่สามารถรับประกันเรื่องที่นั่งได้ จึงเรียนมาเพื่อทราบและหวังว่าทุกท่านจะเข้าใจ
- วัดซีซานเป็นรายการแถม และตามระบบของทางวัดการเข้าวัดซีซานต้องจองคิวล่วงหน้า ทางบริษัทขอสงวนสิทธิ์สลับวันเข้าวัดซีซานตามระบบที่วัดซีซานจัดมาให้ และหากทางวัดยกเลิกการจอง ทางบริษัทขออนุญาตเปลี่ยนโปรแกรมตามความเหมาะสม

เลขที่บัญชีสำหรับชำระค่าบริการ

ชื่อบัญชี : บริษัท มีชมรมทราเวล จำกัด

 ธนาคารกสิกรไทย KASIKORN BANK 泰华农民银行	 ธนาคารกสิกรไทย (KBANK) , สาขาย่อย : เซ็นทรัลบางนา 2 เลขที่บัญชี : 664-2-23781-9 (ออมทรัพย์)
---	--



บัญชีพร้อมเพย์: 0105557025943



ชื่อบัญชี: บริษัท มีชมรมทราเวล จำกัด

สอบถามข้อมูลเพิ่มเติม
จอยทัวร์ติดต่อ แผนกทัวร์บริษัท มีชมรมทราเวล จำกัด



02 105 6234



[@mushroomtravel](https://line.me/tv/@mushroomtravel)



tour@mushroomtravel.com



www.mushroomtravel.com

หรือ



สอบถาม/จองทาว Line

[@mushroomtravel](https://line.me/tv/@mushroomtravel)