

CHINA

เซี่ยงไฮ้ หังโจว อุเจิ้น ดิสนีย์แลนด์



 รวมค่าเข้า
ดิสนีย์แลนด์

ZGPVG-2302FM

5 | 4 | FM 上海航空公司
วัน สิ้น 00 SHANGHAI AIRLINES 

เที่ยวจัดเต็มสวนสนุกดิสนีย์แลนด์เต็มวัน
เยือน 2 เมืองโบราณ ช้อปปิ้งจัดเต็ม พอเรนเทีย วิลเลจ เอาก์เล็ต

เดินทาง : พ.ย. - มี.ค. 67

ราคาเพียง
22,990


★ พิเศษ!! ★ เสี่ยวหลงเปา หมูพันปี
ชาหมูอุเจิ้น ไก่ชอกาน

รวมประกันอุบัติเหตุ น้ำดื่มวันละ 1 ขวด

 ★ แคมฟรี!! ★
วีซ่าจีนแบบกรุ๊ป

-  10 คน ออกเดินทาง
-  อาหาร 9 มื้อ + มนเครื่อง
-  พักโรงแรม 4 ดาว
-  นำหนักกระเป๋า 20 กก.

เที่ยวกันเรา...ไม่วันสิ้นสุด
LET'S GO GROUP 

เที่ยวกับเรา...ไม่มีวันสิ้นสุด

ZGPVG-2302FM

5 | 4 | FM
วัน | คืน | บิน

上海航空公司 SHANGHAI AIRLINES

CHINA

เชียงใหม่ หังโจว อุเจิ้น ดิสนีย์แลนด์



โปรแกรมเดินทาง 5 วัน 4 คืน Shanghai Airlines

พฤศจิกายน - ธันวาคม 2566



น้ำหนักกระเป๋า 20 Kg

อาหาร 9 มื้อ

เพียง 22,990 บาท

BKK



PVG

PVG



BKK

ไฟล์ทบิน

เวลาออก

เวลาถึง

FM842

09:25

14:45

ไฟล์ทบิน

เวลาออก

เวลาถึง

FM853

18:30

22:25

Table with 7 columns: Day, Program, In, Chiang Mai, In, Hotel. Contains 5 rows of itinerary details.

** รายการทัวร์ข้างต้นอาจมีการเปลี่ยนแปลงตามความเหมาะสม **



ใบอนุญาตประกอบธุรกิจนำเที่ยว เลขที่ 11/09294



e-Commerce No. 0105557025943



สมาชิกสมาคมไทยธุรกิจการท่องเที่ยว เลขที่ 03593

589/124 อาคารชุดทาวเวอร์ 1 ออฟฟิศ ชั้นที่ 22 ถนนเทพรัตน แขวงบางนาเหนือ เขตบางนา กรุงเทพมหานคร 10260

อัตราค่าบริการ

วันเดินทาง	ราคาทัวร์/ท่าน พักห้องละ 2-3 ท่าน	ราคาเด็ก อายุต่ำกว่า 20 ปี	ราคาทัวร์ไม่รวม ตัวเครื่องบิน	ราคา ห้องพักเดี่ยว
24 – 28 พฤศจิกายน 2566	22,990	24,990	14,990	4,000
15 – 19 ธันวาคม 2566	22,990	24,990	14,990	4,000
ที่เรียกเดินทางวันที่ 19 มกราคม 67 เป็นต้นไปไฟล์ทบินดังนี้ BKK-PVG FM854 10.45-16.00 PVG-BKK FM841 22.20-01.55				
19 – 23 มกราคม 2567 เปิดเพิ่ม	23,990	25,990	15,990	4,000
26 – 30 มกราคม 2567 เปิดเพิ่ม	24,990	26,990	16,990	4,000
23 – 27 กุมภาพันธ์ 2567 เปิดเพิ่ม	25,990	27,990	17,990	4,000
08 – 12 มีนาคม 2567 เปิดเพิ่ม	23,990	25,990	15,990	4,000
15 – 19 มีนาคม 2567 เปิดเพิ่ม	23,990	25,990	15,990	4,000
22 – 26 มีนาคม 2567 เปิดเพิ่ม	23,990	25,990	15,990	4,000

อัตรานี้ รวม ค่าวีซ่าท่องเที่ยวแบบหมู่คณะแล้ว กรณีที่ท่านมีวีซ่าอยู่แล้วหัก 1,000 บาท
 (วีซ่าหมู่คณะสำหรับหนังสือเดินทางไทย และต้องเดินทางไป-กลับพร้อมคณะเท่านั้น)

อัตรานี้ ยังไม่รวม ค่าทิปคนขับรถ มัคคุเทศก์ท้องถิ่น และ หัวหน้าทัวร์ 1,500 บาท/ท่าน

อัตราค่าบริการสำหรับเด็กอายุไม่เกิน 2 ปี ณ วันเดินทางกลับ (Infant) ท่านละ 6,000 บาท

**** รายการทัวร์นี้มีลงร้านรัฐบาล 4 ร้าน ****

นโยบายของประเทศจีนสำหรับวีซ่าท่องเที่ยวแบบหมู่คณะรายละเอียดดังนี้

- หนังสือเดินทางสัญชาติไทยที่ไม่หมดอายุ (เหลืออายุใช้งานมากกว่า 6 เดือนนับจากวันเดินทางกลับ)
- สำหรับหนังสือเดินทางใหม่ที่มีอายุการใช้งานไม่ถึง 6 เดือน ต้องมีหนังสือเดินทางเล่มเก่าแนบด้วย (กรณีไม่มีต้องยื่นวีซ่าเดี่ยวเท่านั้น)
- เด็กอายุต่ำกว่า 18 ปี ต้องใช้เอกสารใบเกิดแบบสำเนาให้บริษัทฯ (และพกตัวจริงติดตัวไปด้วยในวันเดินทาง)
- เด็กอายุต่ำกว่า 18 ปี ต้องมีหนังสือยินยอมการเดินทางจาก บิดา หรือมารดา ให้เดินทางออกนอกประเทศจากฝ่ายหนึ่งฝ่ายใด กรณีไม่ได้เดินทางรวมทั้งบิดา และมารดา ต้องใช้เอกสารยินยอมทั้ง 2 ฝ่าย
- นักท่องเที่ยวต้องส่งหนังสือเดินทางตัวจริงให้กับบริษัทฯ เพื่อทำการสแกนหนังสือเดินทางสำหรับใช้ขอวีซ่าหมู่คณะ

สำคัญโปรดอ่าน

1. กรุณาทำการจองล่วงหน้าก่อนเดินทางอย่างน้อย 45 วัน พร้อมชำระเงินมัดจำ **ท่านละ 10,000 บาท/ท่าน** และชำระส่วนที่เหลือ 35 วัน ก่อนการเดินทาง กรณีวันเดินทางน้อยกว่า 35 วัน หรือ ราคาทัวร์พิเศษต้องชำระค่าทัวร์เต็มจำนวน 100% เท่านั้น
2. อัตราค่าบริการนี้ จำเป็นต้องมีผู้เดินทาง **จำนวน 10 ท่าน ขึ้นไป** ในแต่ละคณะ กรณีที่มีผู้เดินทางไม่ถึงตามจำนวนที่กำหนด ทางบริษัทฯ ขอสงวนสิทธิ์ในการเลื่อนการเดินทาง หรือเปลี่ยนแปลงอัตราค่าบริการ (ปรับราคาเพิ่มขึ้น เพื่อให้คณะได้ออกเดินทาง ตามความต้องการ)
3. ตามนโยบายการการท่องเที่ยวของประเทศไทย ผู้เดินทางจะต้องมีการเข้าชมสินค้าของทางรัฐบาลซึ่งจำเป็นต้องระบุไว้ในรายการทัวร์ หากจะซื้อหรือไม่ซื้อขึ้นอยู่กับความพึงพอใจของท่าน รัฐบาลอาจมีการเปลี่ยนแปลงร้านตามความเหมาะสม (ใช้เวลาแต่ละร้านไม่เกิน 90 นาที)
4. กรณีท่านมีความประสงค์ไม่ลงร้านค้ารัฐบาลมีค่าใช้จ่ายประมาณ 200-350 หยวน/ร้าน ไม่รวมเดินทางกับคณะ 400 หยวน/วัน
5. ท่านที่ต้องออกบัตรโดยสารภายในประเทศ (ตัวเครื่องบิน, รถทัวร์, รถไฟ) กรุณาสอบถามที่เจ้าหน้าที่ทุกครั้งก่อนทำการออกบัตรโดยสาร เนื่องจากสายการบินอาจมีการปรับเปลี่ยนไฟล์ท หรือ เวลาบิน โดยไม่แจ้งให้ทราบล่วงหน้า และการแนะนำจากเจ้าหน้าที่เป็นเพียงการแนะนำเท่านั้น
6. ระหว่างท่องเที่ยวหากนักท่องเที่ยวได้รับการตรวจยืนยันว่ามีเชื้อโควิด ทางโรงแรมอาจมีค่าทำความสะอาดห้องพักเพิ่มเติม (ไม่รวมอยู่ในรายการทัวร์)
7. ในกรณีที่ภาครัฐทั้งไทย และประเทศปลายทางมีข้อกำหนดในการกักตัว หรือ การตรวจหาเชื้อโควิด-19 ทุกประเภท ผู้เดินทางต้องรับผิดชอบค่าใช้จ่ายส่วนนี้ด้วยตัวท่านเอง (ไม่รวมอยู่ในรายการทัวร์)
8. ของสมนาคุณไม่สามารถเปลี่ยนแปลงเป็นส่วนลดหรือเงินสดได้
9. รายการอาหารพิเศษเป็นร้านอาหารที่มีความเฉพาะจากทางร้านซึ่งอาจไม่สามารถหาร้านทดแทนได้ในกรณีร้านอาหารนั้นปิดและทางบริษัทฯ ไม่สามารถหาร้านที่มีเมนูเฉพาะเจาะจงดังในรายการได้ บริษัทฯ ขอสงวนสิทธิ์เปลี่ยนแปลงร้านอาหาร โดยไม่ต้องแจ้งให้ทราบล่วงหน้า
10. เงื่อนไขกรมธรรม์เป็นไปตามเงื่อนไขของบริษัทฯ ประกันเป็นผู้พิจารณา
11. **ผู้ที่เคยเดินทางไป 24 ประเทศต้องยื่นวีซ่าเดี่ยวเท่านั้นได้แก่ประเทศ อิสราเอล อัฟกานิสถาน ปากีสถาน อุซเบกิสถาน ทาจิกิสถาน เติร์กเมนิสถาน คาซัคสถาน อิรัก อิหร่าน อียิปต์ ซีเรีย ซาอุดีอาระเบีย เลบานอน อินเดีย ศรีลังกา ลิเบีย ซูดาน แอลจีเรีย ในจีเรีย ตุรกี เยเมน โอมาน จอร์แดน โชมาเรีย** กรณีนักท่องเที่ยวปิดข้อมูลแล้วถูกปฏิเสธวีซ่ากรุป ทางบริษัทฯ ขอสงวนสิทธิ์ในการไม่คืนเงินค่าทัวร์ และ/หรือเรียกเก็บค่าใช้จ่ายที่เกิดขึ้นตามจริง หากนักท่องเที่ยวประสงค์ให้ทางบริษัทฯ ดำเนินการยื่นวีซ่าเดี่ยวให้กับท่าน ค่าธรรมเนียม และค่าบริการราคา 4,500 บาท/ท่าน



Day1 สนามบินสุวรรณภูมิ – สนามบินเซี่ยงไฮ้ผู้ตง – เมืองเจียงซิง

06.30 พร้อมกันที่ **สนามบินสุวรรณภูมิ** อาคารผู้โดยสารขาออก เคาน์เตอร์สายการบิน **Shanghai Airlines** โดยมีเจ้าหน้าที่ เลทส์โกกรุ๊ป ให้การต้อนรับ และ อำนวยความสะดวกในการเช็คอินให้แก่ท่าน **(มีบริการอาหารบนเครื่อง)**

09.25 นำท่านเดินทางสู่ **สนามบินเซี่ยงไฮ้ผู้ตง ประเทศจีน** โดยสายการบิน **Shanghai Airlines** เที่ยวบินที่ **FM842**

14.45 เดินทาง **สนามบินเซี่ยงไฮ้ผู้ตง ประเทศจีน ประเทศจีน** หลังจากนั้นนำท่านผ่านด่านตรวจคนเข้าเมือง รับกระเป๋าสัมภาระ หลังจากนั้น ออกเดินทางท่องเที่ยวตามรายการ **(เวลาที่ประเทศจีนเร็วกว่าประเทศไทย 1 ชั่วโมง)**

นำท่านเดินทางสู่ **เมืองเจียงซิง** อยู่ข้างอุโมงค์น้ำในอดีต เมืองท่าแห่งใหม่ในปัจจุบัน เมืองเจียงซิงที่อยู่ทางภาคตะวันออกเฉียงเหนือของ มณฑลเจ้อเจียงตั้งอยู่ใจกลางที่ราบหังเจี๋ยของดินดอนสามเหลี่ยมแม่น้ำแยงซี เป็นเมืองสำคัญหนึ่งตามพื้นที่ราบดินดอนสามเหลี่ยม แม่น้ำแยงซี ซึ่งอยู่ห่างจากนครเซี่ยงไฮ้ เมืองหังโจว ซูโจวและหูโจวไม่ถึง 100 กิโลเมตร

ค่า บริการอาหารค่ำ ณ ภัตตาคาร

ที่พัก YOUWU MEISHU HOTEL ระดับ 4 ดาว หรือเทียบเท่า



Day2 เมืองโบราณอูเจิ้น – ล่องเรืออูเจิ้น – เมืองหังโจว – ถนนโบราณเหอฝิงเจีย

เช้า บริการอาหารเช้า ณ ห้องอาหารของโรงแรม

นำท่านเดินทางสู่ **เมืองโบราณอูเจิ้น (WUZHEN)** มีจุดเด่นคือการเป็นเมืองที่ถูกล้อมรอบไปด้วยสายน้ำ ทั่วทั้งเมืองเต็มไปด้วยบ้านและอาคารโบราณซึ่งเป็นสถาปัตยกรรมเจียงหนานมีอายุกว่า 1,300 ปี เรียงรายอยู่ริมคลอง "ต้ายุ่นเหอ" คลองขุดที่ยาวที่สุดของโลก ทั้งยังเป็นศูนย์รวมอารยธรรมและวัฒนธรรมที่รุ่งเรืองในอดีต นำท่าน **ล่องเรืออูเจิ้น** ชมทัศนียภาพโดยรอบของเมืองโบราณ **ร้านผ้าไหม**

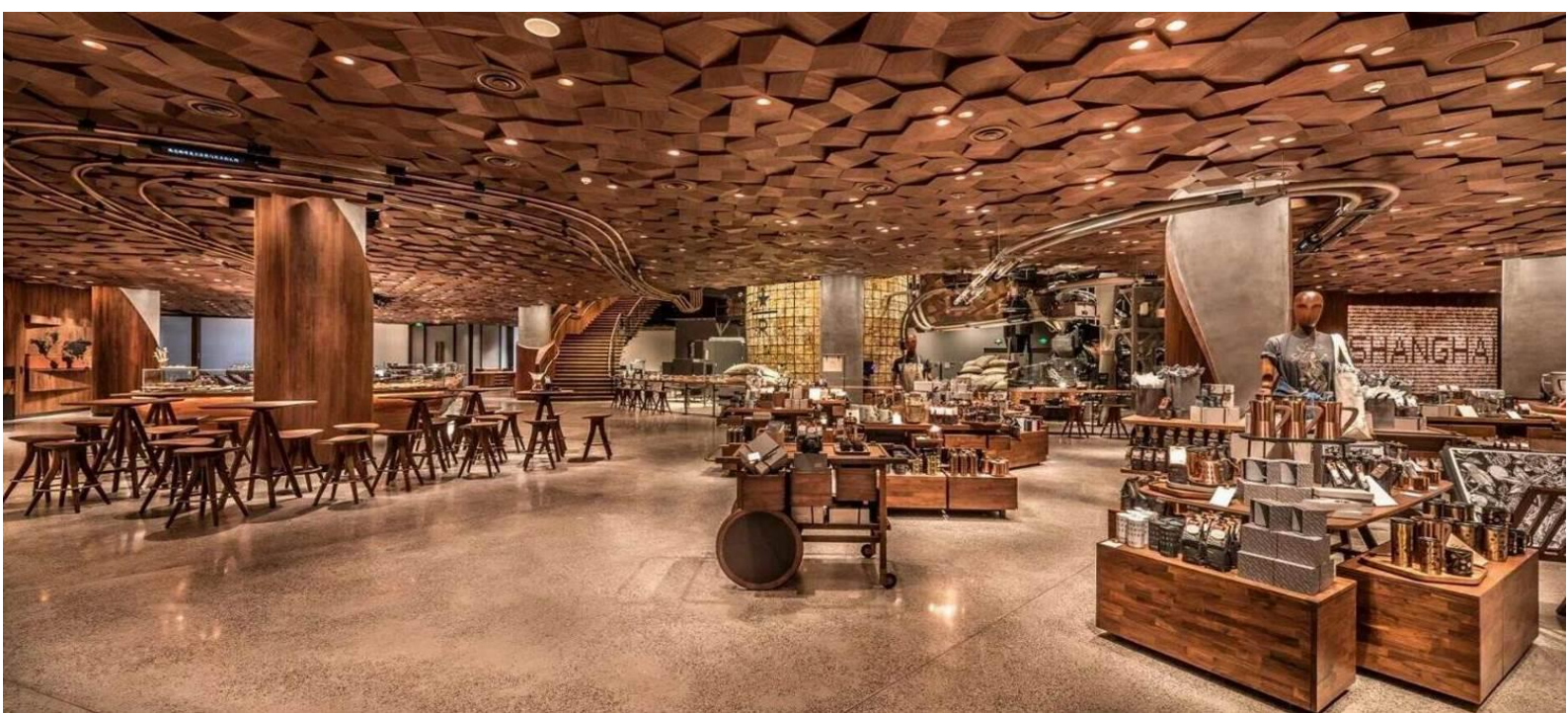
เที่ยง บริการอาหารกลางวัน ณ ภัตตาคาร พิเศษ ... **เมนูชาหมูอูเจิ้น**

นำท่านเดินทางสู่ **เมืองหังโจว (HANGZHOU)** หรือ ฮังโจว เป็นเมืองที่ตั้งอยู่ในประเทศจีน ซึ่งตั้งอยู่ทางตอนตะวันออกของประเทศ เมืองหังโจวเป็นเมืองเก่าแก่ 1 ใน 6 ของประเทศจีน ปัจจุบันหังโจว ถือเป็นเมืองที่อยู่ในเขตภาคตะวันออกที่ได้รับการพัฒนาอย่างสูงสุดแล้ว ดังนั้นหังโจวจึงเป็นที่รู้จักกันเป็นอย่างดีว่าเป็นเมืองที่มีความสำคัญทางเศรษฐกิจ มีวัฒนธรรมที่ยาวนาน และเป็นเมืองที่มีทัศนียภาพที่สวยงามเมืองหนึ่งของประเทศจีน **ร้านชา**

นำท่านเดินทางสู่ **ถนนโบราณเหอฝิงเจีย** เป็นถนนสายหนึ่งที่สะท้อนให้เห็นประวัติศาสตร์และวัฒนธรรมอันเก่าแก่ของหังโจวได้อย่างดี ถนนสายนี้มีความยาวประมาณ 500 เมตร ในสมัยราชวงศ์ซ่งของจีนเมื่อ 880 กว่าปีก่อน ขณะที่เมืองหังโจวเป็นราชธานีอยู่นั้น ถนนเหอฝิงเป็นศูนย์กลางทางวัฒนธรรม เศรษฐกิจ และการค้าในสมัยนั้น

ค่ำ บริการอาหารค่ำ ณ ภัตตาคาร พิเศษ ... **เมนูไก่ชอทาน**

ที่พัก HOLIDAY INN EXPRESS HOTEL ระดับ 4 ดาว หรือเทียบเท่า



Day3 ล่องเรือทะเลสาบซีหู – เจดีย์นางพญางูขาว – เมืองเซี่ยงไฮ้ – Starbucks Reserve Roastery – ถนนนาถิง – TIAN AN 1,000 TREES

เช้า บริการอาหารเช้า ณ ห้องอาหารของโรงแรม

นำท่าน **ล่องเรือทะเลสาบซีหู (XIHU LAKE)** ตั้งอยู่ในเมืองหังโจว ที่นี่สามารถล่องเรือชมความงามของทะเลสาบซีหู นอกจากนี้ทิวทัศน์อันงดงามแล้วทะเลสาบแห่งนี้ยังเป็นจุดเริ่มต้นเรื่องราวของ “นางพญางูขาว” ตำนานแห่งความรักสุดยิ่งใหญ่ที่ถูกนำมาทำเป็นภาพยนตร์และละครเวทีที่โด่งดังไปทั่วโลก เมื่อล่องเรือบนทะเลสาบซีหูนอกจากธรรมชาติอันงดงามของทะเลสาบแล้ว สิ่งที่คุณจะได้สัมผัสมาเยือนทะเลสาบแห่งนี้คงหนีไม่พ้น **เจดีย์นางพญางูขาว** หรือ “เจดีย์เหลยเฟิง” เจดีย์แปดเหลี่ยมสไตล์จีน สูง 5 ชั้นที่ตั้งสูงเด่นอยู่บนยอดเขาทางทิศใต้ของทะเลสาบซีหู เจดีย์แห่งนี้เป็นที่แห่งตำนานความรักอันเลื่องชื่อบetween บัณฑิตหนุ่มรูปงามนามว่า สวีเซียน กับ ไปซูเจิน หญิงงามซึ่งเป็นปีศาจงูขาวแปลงกายมาเป็นมนุษย์ **ร้านหยก**

เที่ยง บริการอาหารกลางวัน ณ ภัตตาคาร พิเศษ ... เมนูหมูพันปี

นำท่านเดินทางกลับ **เมืองเซี่ยงไฮ้ (SHANGHAI)** เป็นเมืองหนึ่งในเมืองใหญ่และศูนย์กลางทางเศรษฐกิจและการคมนาคมของประเทศจีน ตั้งอยู่ทางตอนตะวันออกของประเทศ และเป็นเมืองที่สำคัญทางการค้าและการท่องเที่ยว นาม “เซี่ยงไฮ้” หมายถึง “เมืองทะเล” ซึ่งเป็นคำพ้องทางในภาษาจีน ในปัจจุบันเซี่ยงไฮ้เป็นเมืองที่มีอัตราการเจริญเติบโตมากที่สุดในประเทศจีนและเป็นศูนย์กลางทางธุรกิจและการการเงิน

จากนั้นนำท่านชมร้าน **Starbucks Reserve Roastery** สาขาที่นครเซี่ยงไฮ้ มาพร้อมกับความยิ่งใหญ่อลังการ ซึ่งได้ทำการเปิดตัวไปเมื่อวันที่ 6 ธันวาคม 2017 มีเนื้อที่ใหญ่โตถึง 2,787 ตารางเมตร ด้านบนของร้านตกแต่งด้วยแผ่นไม้รูปหกเหลี่ยมซึ่งเป็นงานแฮนด์เมดจำนวน 10,000 แผ่น และที่ตั้งตระหง่านอยู่กลางร้านคือถังคั่วกาแฟทองเหลืองขนาด 40 ตัน สูงเท่าตึก 2 ชั้น ประดับประดาด้วยแผ่นตราประทับแบบเงินโบราณมากกว่า 1,000 แผ่น ซึ่งบอกเล่าเรื่องราวความเป็นมาของสตาร์



นำท่านสู่ **ถนนนานกิง (NANJINGLUSTREET)** ถนนคนเดินที่เป็นแหล่งช้อปปิ้งสินค้าแบรนด์เนมและสถานที่ท่องเที่ยวที่นิยมของคนไทยอีกแห่งหนึ่ง นอกจากนี้ที่หาดไต้หวันยังสามารถมองเห็น "หอไข่มุก" ซึ่งเป็นสัญลักษณ์ของเมืองเซี่ยงไฮ้ได้อย่างชัดเจนอีกด้วย ไครมาเยือนเซี่ยงไฮ้ จึงต้องไปแวะชมความงามแบบคลาสสิกของ “เดอะบันด์” จึงเรียกได้ว่ามาถึงเซี่ยงไฮ้จริงๆ อิสระช้อปปิ้งที่ถนนนานกิงได้ตามอัธยาศัย

นำท่านเดินทางสู่แลนด์มาร์กใหม่ของเซี่ยงไฮ้ คือโครงการ **TIAN AN 1,000 TREES** ตัวโครงการมีทั้ง สวนสาธารณะ ร้านอาหาร ศิลปะ ห้องพัก มีทุกอย่างเท่าที่ท่านจะนึกได้ ออกแบบโดยสถาปนิกชาวอังกฤษ โทมัส เฮเธอร์วิก Tian An 1,000 Trees มีสองส่วนคือ Tian'an Qianshu และ Platform Garden บนชั้นหนึ่งและสองของอาคาร เดิมเป็นที่ตั้งของโรงงานแปงเซี่ยงไฮ้ มีความหลากหลายมากเพราะเป็นย่านศิลปะมีทั้ง บ้านเรือน โรงงาน ศิลปะ ร้านอาหารเยอะแยะมากมาย แต่ทุกอย่างกระจุกกระจายอยู่ตามที่ต่างๆแบบต่างคนต่างอยู่ Tian An 1,000 Trees จึงเป็นเหมือนตัวกลางที่เชื่อมทุกอย่างให้เข้ากันทั้ง ตัวสถาปัตยกรรม ธรรมชาติ ศิลปะ และวิถีชีวิตผู้คน ได้อย่างลงตัว

คำ บริการอาหารค่ำ ณ ภัตตาคาร พิเศษ ... เมนูเสี่ยวหลงเปา

ที่พัก KAIYUANMANJU HOTEL ระดับ 4 ดาว หรือเทียบเท่า



Day4 สวนสนุกดิสนีย์แลนด์ เชียงไฮ้ (รวมค่าบัตรเข้าสวนสนุก - รวมค่ารถรับส่ง)

เช้า บริการอาหารเช้า ณ ห้องอาหารของโรงแรม

นำท่านเดินทางสู่ **เชียงใหม่ ดิสนีย์แลนด์ (Shanghai Disneyland)** สวนสนุกแห่งที่ 6 แห่งอาณาจักรดิสนีย์ ซึ่งมีขนาดใหญ่อันดับ 2 ของโลก รองจากดิสนีย์แลนด์ในออร์แลนโด รัฐฟลอริดา สหรัฐอเมริกา และเป็นสวนสนุกดิสนีย์แลนด์แห่งที่ 3 ในเอเชีย ตั้งอยู่ในเขตฉวนซา ใกล้กับแม่น้ำหวงผู่ และสนามบินผู่ตง สวนสนุกเชียงใหม่ดิสนีย์แลนด์มีขนาดใหญ่กว่าฮ่องกงดิสนีย์แลนด์ถึง 3 เท่า เปิดให้บริการเมื่อวันที่ 16 มิถุนายน 2016 ซึ่งใช้เวลาร่วม 5 ปีในการก่อสร้าง โดยใช้งบทั้งสิ้นราว 5.5 พันล้านเหรียญสหรัฐฯ หรือราว 180,000 ล้านบาท **รวมค่าบัตรเข้าสวนสนุกแล้ว กรณีไม่เข้าสวนสนุกต้องแจ้งก่อนเดินทาง 14 วัน ค่าเข้า 2,000 บาท/ท่าน**

เที่ยง/เย็นอาหารเพื่อความสะดวกในการท่องเที่ยว

โดยเชียงใหม่ ดิสนีย์แลนด์ ประกอบด้วย 6 ธีมปาร์ค และ 1 ฟรีโซน ดังนี้

- **Disney Town** เป็นโซนแรกก่อนเข้าสวนสนุก โซนนี้ไม่ต้องเสียเงินค่าเข้าชม ประกอบด้วยร้านอาหาร ร้านจำหน่ายของที่ระลึกต่างๆ มากมาย อีกทั้งยังมี **Legoland** ในโซนนี้อีกด้วย
- **Mickey Avenue** โซนนี้จะเป็นโซนขายของที่ระลึกกับร้านอาหาร และก็มีสวนของที่ฉายหนังการ์ตูนสั้นของมิกกี้เมาส์ **เหมาะกับการถ่ายรูปและนั่งพักผ่อนภายในสวนสนุก**
- **Adventure Isle** ดินแดนให้การผจญภัยที่จะทำให้นักท่องเที่ยวได้ตื่นตาตื่นใจกับบรรยากาศหุบเขาถ้ำลับในยุคดึกดำบรรพ์ **“Camp Discovery”** พร้อมเชิญชวนให้ร่วมเดินสำรวจดินแดนที่แฝงไปด้วยปริศนาและความลึกลับ และลงเรือเข้าไปสู่ **“Roaring Rapids”** อุโมงค์ถ้ำปริศนาในช่องเขารอวรั้ง ซึ่งเป็นที่อยู่ของจระเข้ยักษ์น้ำเกรงขาม และ **Roaring Over The Horizon** เป็นเครื่องเล่นแนว 4D จะพาเราบินชมธรรมชาติและสิ่งก่อสร้างต่างๆทั่วโลก

- **Tomorrow Land** อีกหนึ่งไฮไลท์เด่นของสวนสนุกดิสนีย์ ที่มักจะสร้างโลกแห่งอนาคต เพื่อสร้างจินตนาการให้กับเด็กๆ พร้อมกับดีไซน์เครื่องเล่นสุดล้ำให้เข้ากับคอนเซ็ปต์ สำหรับที่ดิสนีย์แลนด์แห่งใหม่นี้ เปิดตัวเครื่องเล่นที่มีจากวิดีโอเกมและภาพยนตร์ไซไฟชื่อดัง Tron รถไฟเหาะรูปทรงจักรยานยนต์ไฮเทค ที่ถูกขนานนามไว้ว่า **“Lightcycle Power Run”** เป็นหนึ่งสุดยอดรถไฟเหาะดีลิ่งสำหรับเซี่ยงไฮ้ ดิสนีย์แลนด์ที่ห้ามพลาด หรือจะเอาใจสาวก Star War อย่าง **“Star Wars Launch Bay”** ได้ถ่ายรูปกับ Darth Vader ตัวเป็นๆ **Gardens of Imagination** มีจุดเด่นเรื่องวัฒนธรรมของจีน ส่งเสริมเอกลักษณ์ของสวนพฤกษศาสตร์ในสวนสนุกแห่งนี้ได้อย่างเต็มที่ สวนที่ตั้งอยู่ไม่ไกลจากปราสาทเทพนิยาย ‘Wandering Moon Teahouse’ เป็นโรงน้ำชาที่พักผ่อนหย่อนใจที่งดงามอย่างลงตัว อีกทั้งยังมีสวนที่เลือกตัวละครสัตว์ของดิสนีย์ ดัดแปลงเป็นเหล่า 12 นักกษัตริย์ ตามแบบปฏิทินจีน มี 2 เครื่องเล่นเบาๆเด็กๆเล่นได้ ผู้ใหญ่เล่นดี คือ **Fantasia Carousel** (ม้าหมุน) กับ **Dumbo The Flying Elephant**
- **Treasure Cove** เป็นธีมโจรสลัด เนรมิตมาจากภาพยนตร์ชื่อดัง The Pirates of the Caribbean กลายเป็นเครื่องเล่นและการแสดงโชว์สุดตระการตา ที่หาชมได้แค่เพียงที่ เซี่ยงไฮ้ เท่านั้น จำลองฉากต่างๆ ริมทะเล เครื่องเล่นไฮไลท์คือ **Pirates of the Caribbean – Battle for the Sunken Treasure** เป็นเครื่องเล่นแนว 4D จะพาเรานั่งเรือพจญภัยไปกับต่อสู้ของเรือ Black Pearl กับ Flying Dutchman นอกจากนี้ยังมีเครื่องเล่นมากมาย เช่น ‘Barbossa’s Revenge’ และ ‘Siren’s Revenge’
- **Fantasy Land** สนุกกับเมืองเทพนิยาย เป็นโซนที่ตั้งของปราสาทดิสนีย์ ที่มีชื่อว่า **“Enchanted Storybook Castle”** ท่านจะได้พบกับโชว์อันยิ่งใหญ่ตระการตาและตัวการ์ตูนที่ท่านชื่นชอบ อาทิเช่น สโนว์ไวท์, เจ้าหญิงนิทรา, ซินเดอเรลล่า, มิกกี้เมาส์, หมีพู และเพื่อนๆตัวการ์ตูนอันเป็นที่ใฝ่ฝันของทุกคน และยังโซนกิจกรรมอย่างเช่น **“Once Upon a Time Adventure”** เป็นการพจญภัยภายในปราสาทดิสนีย์ พบเรื่องราวของสโนว์ ไวท์ ผ่านจอภาพแบบสามมิติ หรือ **“ALICE IN WONDERLAND MAZE”** เป็นทางเดินผ่านเขาวงกตเพื่อเข้าไปเจอตัวละครจาก Alice in Wonderland และเครื่องเล่นไฮไลท์ของโซนนี้ก็คือ **“Seven Dwarfs Mine Train”** นั่งรถไฟเข้าเมืองแร็ปกับคนแคระทั้ง 7 คนให้สนุกและหวาดเสียวได้พอสมควร **หมายเหตุ: วันที่เข้าสวนสนุกอาจมีการสลับวัน**
ราคาบัตร Express เริ่มต้นที่ 2200 หยวน/ท่าน ขึ้นอยู่กับวันเดินทางและจำนวนบัตรที่คงเหลือ

ที่พัก HOLIDAY INN SHANGHAI ระดับ 4 ดาว หรือเทียบเท่า





Day5 หาดไว่ทาน – หอไข่มุก – ตึกเซี่ยงไฮ้ ทาวเวอร์ – ฟอเรนเทีย วิลเลจ เอพาร์ทเมนต์ – สนามบินเซี่ยงไฮ้ผู้ตง – สนามบินสุวรรณภูมิ

เช้า บริการอาหารเช้า ณ ห้องอาหารของโรงแรม

จากนั้นนำท่านสู่บริเวณ **หาดไว่ทาน (WAITAN)** ซึ่งไม่ได้เป็นหาดทรายชายทะเลแต่อย่างใด แต่เป็นย่านถนนริมแม่น้ำที่มีความยาว 1.5 กิโลเมตร ไปตามริมแม่น้ำหวงผู่ฝ่งตะวันตกซึ่งอยู่ในย่านเมืองเก่า หาดไว่ทานยังคงเคยเป็นสถานที่ถ่ายทำภาพยนตร์ที่โด่งดังเรื่อง “เจ้าพ่อเซี่ยงไฮ้” ซึ่งถ่ายทอดเรื่องราวของเจ้าพ่อเซี่ยงไฮ้ ที่เกิดขึ้นในยุคที่เมืองเซี่ยงไฮ้เต็มไปด้วยเจ้าพ่อหลายแก๊งค์ แย่งชิงอำนาจกันให้วุ่นวายไปหมด หาดไว่ทานจึงมีชื่อที่รู้จักในหมู่นักท่องเที่ยวชาวไทยว่า “หาดเจ้าพ่อเซี่ยงไฮ้” **ร้านยา**

อีก 1 แลนด์มาร์คที่ท่านต้องถ่ายรูปเมื่อมาถึงเมืองเซี่ยงไฮ้นั้นคือ **หอไข่มุก** เป็นหอส่งสัญญาณวิทยุโทรทัศน์สูง 468 เมตร ลักษณะเป็นไข่มุก 11 ลูก และ เสา 3 เสา ด้านบนเป็นรูปไข่มุก 3 เม็ด 3 ขนาดเรียงกันในแนวตั้ง **ไม่ขึ้นตึก**

นำท่านถ่ายรูป **ตึกเซี่ยงไฮ้ ทาวเวอร์ (Shanghai Tower)** เป็นอาคารสูงที่ตั้งอยู่ในเขตภูมิศาสตร์เศรษฐกิจและการการเงินของเซี่ยงไฮ้ ประเทศจีน ซึ่งเป็นอาคารสูงที่สูงที่สุดในประเทศจีนและอันดับสองของโลก หลังจากอาคารบูรณาการบูรณสูงที่สุดในดูไบตลอดจนเป็นที่รู้จักกันดีในทุกส่วนของโลก สูงเป็น 632 เมตร (2,073 ฟุต) และมีจำนวนชั้นทั้งหมด 128 ชั้น **ไม่ขึ้นตึก**



เที่ยง อีสรระอาหารกลางวันเพื่อความสะดวกในการท่องเที่ยว

นำท่านเดินทางสู่ **ฟลอเรนเทีย วิลเลจ เอาร์ทเล็ท (Florentia Village)** ได้รับแรงบันดาลใจจากสถาปัตยกรรมอิตาลีสุดคลาสสิก ที่นี่ท่านจะได้พบกับสินค้าแบรนด์จากยุโรป สหรัฐอเมริกา และเอเชีย รวมทั้งมีให้เลือกมากมายกว่า 300 แบรนด์ สินค้าหรูหราพร้อมส่วนลดตลอดทั้งปีสูงสุดถึง 80% นอกจากการช้อปปิ้งอย่างเพลิดเพลินแล้ว ท่านยังจะได้ดื่มด่ำกับบรรยากาศเสมือนกำลังเดินอยู่ในเมืองอิตาลี

ได้เวลาอันสมควรนำท่านเดินทางเข้าสู่ **สนามบินเซียงไฮ้ผู่ตง** เพื่อกลับประเทศไทย (มีบริการอาหารบนเครื่อง)

18.30 นำท่านเดินทางสู่ **สนามบินสุวรรณภูมิ ประเทศไทย** โดยสายการบิน **Shanghai Airlines** เที่ยวบินที่ **FM853**

22.25 เดินทางถึง **สนามบินสุวรรณภูมิ ประเทศไทย** โดยสวัสดิภาพ ... พร้อมความประทับใจ

ขั้นตอนก่อนการเดินทาง “เที่ยวจีน”

ข้อมูลสำคัญเกี่ยวกับการยื่นคำร้องขอวีซ่าที่ด่านศุลกากร

- 1 ทางบริษัทฯ ขอสงวนสิทธิ์ในการยื่นวีซ่าแบบหมู่คณะเท่านั้น กรณีที่ท่านไม่สามารถยื่นวีซ่าพร้อมคณะได้ จะต้องยื่นก่อน หรือ หลัง คณะ และหากเกิดค่าใช้จ่ายไม่ว่ากรณีใดๆก็ตาม ท่านจำเป็นจะต้องชำระค่าใช้จ่ายที่เกิดขึ้นตามจริงทั้งหมด เช่น ค่าบัตรโดยสารโดยเครื่องบิน (ตัว) จะต้องออกก่อนแต่วีซ่ายังไม่ออก เนื่องจากท่านยื่นหลังคณะ
- 2 การยื่นขอวีซ่าท่องเที่ยวประเทศจีนแบบหมู่คณะ ไม่จำเป็นต้องใช้หนังสือเดินทางฉบับจริง ท่านเพียงส่ง สำเนาหน้าหนังสือเดินทาง (หน้าแรกที่มีรูป) ชัดเจน พร้อมกับรูปถ่าย **สแกนไฟล์เป็นรูปภาพ หรือ ไฟล์ PDF. มาให้กับทางบริษัทฯ**
- 3 สำหรับหนังสือเดินทางที่ **ไม่ระบุวันเดือนปีเกิด** บนหนังสือเดินทาง **ไม่สามารถใช้ขอวีซ่าแบบหมู่คณะได้** ท่านจำเป็นต้องยื่นวีซ่าแบบเดี่ยวเท่านั้น
- 4 กรณีที่นักท่องเที่ยวไม่สามารถส่งมอบเอกสารให้ทางบริษัทฯ ได้ตามระยะเวลาที่กำหนด บริษัทฯ ขอสงวนสิทธิ์ ยื่นวีซ่าแบบเดี่ยวให้กับท่าน โดยจำเป็นที่จะต้องเรียกเก็บค่าบริการเพิ่มเติม
- 5 วีซ่าแบบหมู่คณะมีจุดประสงค์เพื่อการท่องเที่ยวสำหรับหนังสือเดินทางที่มีสัญชาติไทยเท่านั้น หนังสือเดินทางสัญชาติอื่นๆ พระ หรือนักบวช ไม่สามารถขอวีซ่าแบบหมู่คณะได้
- 6 ทางรัฐบาลจีนอาจมีประกาศยกเลิกวีซ่าแบบหมู่คณะกันกันหัน กรณีที่ทางบริษัทฯ ได้นำส่งข้อมูลของท่าน เพื่อขอวีซ่าไปแล้วกับบริษัทฯ ตัวแทนที่ประเทศจีน จะไม่สามารถขอเงินคืนค่าวีซ่าดังกล่าวได้ และอาจจำเป็นต้องเปลี่ยนเป็นวีซ่าเดี่ยว โดยมีค่าบริการเพิ่มเติม



ขั้นตอนก่อนการเดินทาง “เที่ยวจีน”

การเตรียมเอกสาร เพื่อขอยื่นวีซ่าท่องเที่ยวประเทศจีน แบบหมู่คณะ สำหรับผู้เดินทางที่ถือหนังสือเดินทางสัญชาติไทย

❶ สำเนาหนังสือเดินทาง (หน้าแรกที่มีรูป) ชัดเจน

โดยสแกนไฟล์เป็นรูปภาพหรือ Iwá PDF. (รูปถ่ายจากมือถือไม่สามารถใช้ได้) มีอายุการใช้งาน
คงเหลือไม่น้อยกว่า 6 เดือน ณ วันเดินทางกลับ และมีหน้าว่างไม่ต่ำกว่า 2 หน้า

❷ รูปถ่ายสี หน้าตรง ขนาด 3.5 x 4.5 เซนติเมตร (ถ่ายคู่กับหนังสือเดินทาง)

ฉากหลังต้องเป็นพื้นสีขาว ถ่ายมาแล้วไม่เกิน 3 เดือน

2.1. กรณีผู้เดินทางอายุไม่ถึง 18 ปีบริบูรณ์

- กรณีเด็ก ไม่ได้เดินทางกับ บิดาและมารดา จำเป็นต้องมี หนังสือยินยอมให้บุตรเดินทาง ไปต่างประเทศ
ที่ออกโดยสำนักงานเขตหรืออำเภอ ตามสำเนาทะเบียนบ้าน ทั้งภาษาไทย และ ภาษาอังกฤษ
สำเนาหนังสือเดินทาง ของบิดา และ มารดา , หนังสือรับรองค่าใช้จ่าย (ภาษาไทย และ ภาษาอังกฤษ)
พร้อมลงนามสำเนาถูกต้อง

- กรณีเด็ก ไม่ได้เดินทางกับ บิดา จำเป็นต้องมี หนังสือยินยอมให้บุตรเดินทาง ไปต่างประเทศ (ของมารดา)
ให้บุตรเดินทางไปต่างประเทศ ที่ออกโดยสำนักงานเขตหรืออำเภอ
ตามทะเบียนบ้าน (ภาษาไทย และ ภาษาอังกฤษ) , สำเนาหนังสือเดินทาง ของบิดา และ มารดา
หนังสือรับรองค่าใช้จ่าย (ภาษาไทย และ ภาษาอังกฤษ)

- กรณีเด็ก ไม่ได้เดินทางกับ มารดา จำเป็นต้องมี หนังสือยินยอมให้บุตรเดินทาง ไปต่างประเทศ (ของบิดา)
ให้บุตรเดินทางไปต่างประเทศ ที่ออกโดยสำนักงานเขตหรืออำเภอ
ตามทะเบียนบ้าน (ภาษาไทย และ ภาษาอังกฤษ) , สำเนาหนังสือเดินทาง ของบิดา และ มารดา
หนังสือรับรองค่าใช้จ่าย (ภาษาไทย และ ภาษาอังกฤษ)

❸ สำเนาสูติบัตร ในกรณีที่ผู้เดินทางอายุต่ำกว่า 18 ปี



รายละเอียดเอกสารการยื่นขอวีซ่าที่ได้อ้างมานี้ เป็นเพียงข้อมูลเบื้องต้นที่ทางบริษัทฯ ได้จัดทำขึ้นจากประสบการณ์และระเบียบของสถานทูตฯ
ซึ่งอาจมีการเปลี่ยนแปลงได้ ตามแต่สถานการณ์ และคุณสมบัติของลูกค้านั้นแต่ละราย โดยอยู่ที่ดุลยพินิจของประเทศปลายทางเป็นผู้ดำเนินการ
** เอกสารที่ใช้ในการทำวีซ่ากรุป สามารถเปลี่ยนแปลงได้ตลอดเวลา ทั้งนี้ขึ้นอยู่กับคำตรวจคนเข้าเมืองนั้นเป็นผู้กำหนด
จึงอาจทำให้มีการเรียกเก็บเอกสารอื่นๆเพิ่มเติมกะทันหัน หรืออาจมีค่าบริการเพิ่มจากที่บริษัทกำหนด **



ระเบียบการยื่นวีซ่าท่องเที่ยว “ประเทศจีน”



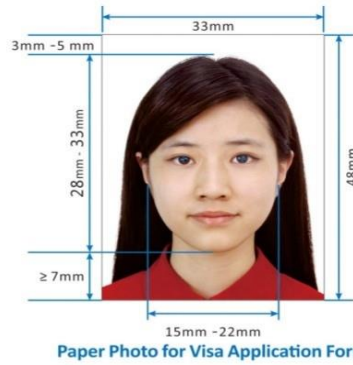
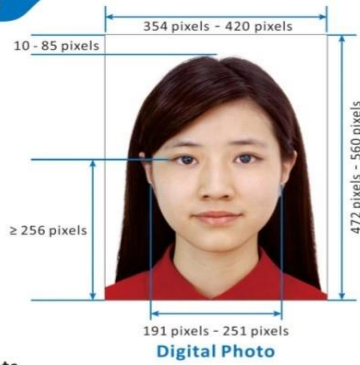
รายละเอียดที่ต้องทราบมีดังนี้

- สถานทูตจีนอาจมีการเรียกขอเอกสารเพิ่มเติม หรือเปลี่ยนระเบียบอันเป็นเอกลักษณ์ของสถานทูต ซึ่งทางบริษัทฯ ไม่อาจทราบล่วงหน้า
- ผลพิจารณาวีซ่า (ผ่าน/ไม่ผ่าน) ขึ้นอยู่กับดุลยพินิจของทางสถานทูตเป็นผู้พิจารณาทั้งหมด
- เอกสารเรียกเก็บเพิ่มเติมกรณีขอวีซ่าเดี่ยวสำหรับบุคคลที่เป็นสาวประเภทสอง คารา และนักร้องต้องใช้เอกสาร ดังนี้ หนังสือรับรองการทำงาน เป็นภาษาอังกฤษ (ตัวจริงเท่านั้น) พร้อมตราประทับของบริษัทและลายเซ็น หนังสือชี้แจงตัวเองเป็นภาษาอังกฤษ พร้อมระบุว่าจะไปเพื่อการท่องเที่ยวเท่านั้น สำเนาบัตรเบาะที่มีการอัปเดตยอดปัจจุบันขั้นต่ำ 50,000 บาท สำเนาทะเบียนบ้าน และสำเนาบัตรประชาชน
 - ** กรณีสาวประเภทสอง ผู้เดินทางต้องเดินทางมาโชว์ตัวที่สถานทูต ****
 - ** กรณีคาราและนักร้อง ผู้เดินทางไม่ต้องเดินทางมาโชว์ตัว แต่หากสถานทูตเรียกต้องมา****
- เอกสารเรียกเก็บเพิ่มเติม กรณีขอวีซ่าของบุคคลที่เกิดที่ประเทศจีน / ไต้หวัน /ฮ่องกง / มาเก๊า
- หนังสือเดินทางไต้หวัน/ฮ่องกง/มาเก๊า หนังสือเดินทางต่างดาว (เล่มเหลือง) หนังสือเดินทางไทย แต่สถานที่เกิดเมืองจีน เช่น กวางตุ้ง อาจจะต้องใช้ระยะเวลาในการพิจารณาประมาณ 20 วัน ทำการหรือมากกว่านั้น เนื่องจากทางสถานทูตต้องทำการตรวจสอบข้อมูลกับทางประเทศจีน โดยระยะเวลาพิจารณาขึ้นอยู่กับทางสถานทูตเป็นหลัก โปรดเผื่อเวลาสำหรับการยื่นวีซ่า
- เตรียมใบเปลี่ยนสัญชาติ หนังสือเดินทางจีนเล่มเก่า หนังสือเดินทางไทยเล่มเก่าที่มีวีซ่าจีนในเล่ม ใบถิ่นที่อยู่ หรือเอกสารอื่นๆ หากมีโปรดแนบมาด้วย ใบกรณีที่ถูกเอกสารหายต้องไปแจ้งความที่สถานีตำรวจและนำใบแจ้งความมาประกอบการยื่นวีซ่า
- ผู้เดินทางที่ประสงค์จะใช้หนังสือเดินทางราชการ หรือถือบัตรเดินทางสำหรับนักธุรกิจเอเปค (APEC) ในการเดินทางและยกเว้นการทำวีซ่าจีน ท่านจะต้องรับผิดชอบในการขออนุญาตให้เข้า-ออกประเทศจีนด้วยตนเอง เนื่องจากบริษัทฯ ไม่ทราบกฎกติกาในรายละเอียดการยกเว้นวีซ่าสำหรับผู้ถือบัตรเดินทางสำหรับนักธุรกิจเอเปค (APEC) กรุณาดูแลบัตรของท่านเอง หากทำบัตรหายในระหว่างเดินทางอาจจะต้องตกค้างอยู่ที่ประเทศจีนอย่างน้อย 2 อาทิตย์
- ผู้ถือหนังสือเดินทางประเทศยุโรปที่เข้ากลุ่มข้อตกลงเชงเก้น 25 ประเทศ โดยมีประเทศ ดังนี้ **ออสเตรีย เบลเยียม สาธารณรัฐเช็ก เดนมาร์ก ฟินแลนด์ ฝรั่งเศส เยอรมนี กรีซ ฮังการี ไชล์แลนด์ อิตาลี ลิกัวเนีย ลัตเวีย ลักเซมเบิร์ก มอลต้า เนเธอร์แลนด์ โปแลนด์ นอร์เวย์ โปรตุเกส สโลวาเกีย สโลวีเนีย สเปน สวีเดน สวิตเซอร์แลนด์ เอสโตเนีย** ไม่สามารถยื่นวีซ่าแบบด่วนได้
- สำหรับผู้ที่เคยเดินทางไป 24 โดยมีประเทศ ดังนี้ **อิสราเอล อิหร่าน อิรัก อิรักสถาน ปากีสถาน อุซเบกิสถาน ทาจิกิสถาน เคิร์กเมนิสถาน คาซัคสถาน อิรัก อิหร่าน อิียิปต์ ซีเรีย ซาอุดีอาระเบีย เลบานอน อินเดีย ศรีลังกา ลีเบีย ชูแดน แอลจีเรีย ไนจีเรีย คุรกี เยเมน โอมาน จอร์แดน โชมานี** ไม่สามารถขอวีซ่ากรุปเข้าประเทศจีนได้ต้องยื่นวีซ่าเดี่ยวเท่านั้น



Photo Requirements for Chinese Visa Application

Sample Photos



General Photo Requirements

- Templates:** As indicated in the sample photos for digital and paper photos.
- Dimensions:** The digital photo should be between 354 pixels (width) × 472 pixels (height) and 420 pixels (width) × 560 pixels (height). The paper photo should be 33 mm (width) × 48 mm (height).
- Colour Space:** RGB 24bit true colour.
- Image Compression:** JPEG and the image file size: 40 KB - 120 KB.
- Facial Requirements:** The applicant is required to present the frontal view to the camera with the entire head and face clearly visible. The facial expression must be neutral with eyes open, mouth closed and ears visible. There should be no visible distortion of the facial features. There should not be any object such as hand or toy or another person visible in the photo. Eyeglasses are allowed in the photo only if the lenses are not tinted and there is no glare, shadows, or frames obscuring the eyes. The head position: ≤ 20° for left or right tilt (Yaw and Roll) and ≤ 25° for up or down tilt (Pitch).
- Head Coverings:** Hats or other head coverings are only allowed if worn for religious reasons and if they do not obscure any facial features.
- Photo Quality:** The photo should have no damage or impurities, no background light or shadow over face. There should not be over- or under-exposure. The face should be centered in the photo with all the features clearly visible and natural skin tone. The inter-eye distance should be > 60 pixels.
- Head Size and Orientation for the Digital Photo:** With the digital photo of 354 pixels (width) × 472 pixels (height) as an example, the head should be horizontally centered in the image with the face width at 205 pixels ± 14 pixels. The space from the upper edge of the image to the crown of the head should be 10 - 70 pixels. The vertical distance from the bottom edge of the image to the horizontal line through the centre of the eyes should be > 256 pixels. In special cases, when the hair is too high, the voluminous hair can be trimmed off to ensure the size of the face.
- Head Size and Orientation for the Paper Photo:** The head width should be between 15 mm and 22 mm and the head height, measured from the base of the chin to the crown of the head, should be between 28 mm and 33 mm. The space between the crown and the upper edge of the photo should be between 3 mm and 5 mm. The space between the chin and the bottom edge of the photo should be ≥ 7 mm.
- Background and Borders:** The background of the photo should be white or close to white with no borders around the edge of the image.
- The photo should be recent, taken within 6 months.**

Photo Quality



Head Position



Pose



Ornaments/Background



Photo Examples

Expression



Eyeglasses



Obscuring



The Department of Consular Affairs, Ministry of Foreign Affairs, the People's Republic of China

© MFA 2016 - All rights reserved.




อัตราค่าบริการนี้รวม


ค่าตั๋วเครื่องบินไป-กลับพร้อมคณะ



ค่าภาษีสนามบินทุกแห่งที่มี


 ค่าน้ำหนักกระเป๋าสัมภาระ
เป็นไปตามสายการบินกำหนด

 ค่าจ้างมีคฤหาสน์คอยบริการตลอด
การเดินทาง


ค่าอาหารตามมือที่ระบุในรายการ



ค่ารถรับ-ส่ง และนำเที่ยวตามรายการ


 ค่าที่พักตามที่ระบุในรายการ
พักห้องละ 2-3 ท่าน


ค่าเข้าชมสถานที่ต่างๆ ตามรายการ


 ค่าประกันอุบัติเหตุระหว่างเดินทาง
วงเงินท่านละ 1,000,000 บาท
เงื่อนไขตามกรมธรรม์

 ค่าบริการซึ่งได้รวมภาษีมูลค่าเพิ่ม 7% แล้ว
ถ้าบริษัทสามารถ หัก ภาษี ณ ที่จ่าย 3%
(ยอดก่อนภาษีมูลค่าเพิ่ม)


ค่าน้ำดื่มวันละ 1 ขวดต่อท่าน


อัตราค่าบริการนี้ไม่รวม

 ค่าใช้จ่ายส่วนตัวนอกเหนือจากรายการที่ระบุ เช่น ค่าทำหนังสือเดินทาง, ค่าโทรศัพท์, ค่าโทรศัพท์
ทางไกล, ค่าอินเทอร์เน็ต, ค่าซักรีด, มีนินบาร์ในห้องพัก (กรุณาสอบถามจากหัวหน้าทัวร์ก่อนการใช้บริการ)

 ค่าดำเนินการอื่นๆ สำหรับผู้ที่ไม่ได้ถือหนังสือเดินทางสัญชาติไทย ค่าดำเนินการ
แจ้งเข้า-ออกประเทศ

 ค่าอาหารพิเศษที่นอกเหนือจากรายการทัวร์กำหนด และ รวมถึงการรีเคิวอาหารพิเศษต่างๆ
เช่น อาหารเจ มังสวิรัต อาหารทะเล เป็นต้น


ค่าบริการอื่นๆเพิ่มของสายการบิน เช่น ที่นั่ง อาหาร วิลแชร์ และ บริการเสริมอื่น (ถ้ามี)



ค่าทิปคนขับรถ หัวหน้าทัวร์และมัคคุเทศก์ท้องถิ่น



✘ เงื่อนไขการยกเลิกการเดินทาง

1. กรณีที่นักท่องเที่ยวต้องการ **ขอยกเลิกการเดินทาง เลื่อน หรือ เปลี่ยนแปลงการเดินทาง**

นักท่องเที่ยว (ผู้มีรายชื่อในเอกสารการจอง) จะต้องอีเมล เพื่อลงนามในเอกสารแจ้งยืนยันยกเลิกการจอง กับทางบริษัทเป็นลายลักษณ์อักษรเท่านั้น ทางบริษัทไม่รับยกเลิกการจองผ่านทางโทรศัพท์ ไม่ว่ากรณีใดๆ ทั้งสิ้น

2. กรณีนักท่องเที่ยวต้องการ **ขอรับเงินค่าบริการคืน** กรุณาส่งเอกสารทางอีเมล เอกสารที่ใช้ประกอบการขอรับเงินคืนรายละเอียดดังนี้

- หน้าสมุดบัญชีธนาคารที่ต้องการให้นำเงินเข้า
- ใบเรียกเก็บเงิน หรือ หลักฐานการชำระค่าบริการต่างๆ ทั้งหมด
- พาสปอร์ตหน้าแรกของผู้เดินทาง

**** กรณีมอบอำนาจจะต้องมีหนังสือมอบอำนาจ และ สำเนาบัตรประชาชนของผู้รับมอบอำนาจ ****

เงื่อนไขการคืนเงินค่าบริการดังนี้

แจ้งยกเลิกก่อนเดินทาง ตั้งแต่ 30 วันขึ้นไป	คืนค่าใช้จ่ายทั้งหมด หรือ หักค่าใช้จ่ายจริงที่เกิดขึ้น (กรณีวันเดินทางตรงกับช่วงวันหยุดนักขัตฤกษ์ ไม่ว่าวันใดวันหนึ่ง ทางบริษัทขอสงวนสิทธิ์ในการยกเลิกการเดินทางไม่น้อยกว่า 55 วัน)
แจ้งยกเลิกก่อนเดินทาง 15-29 วัน	เก็บค่าใช้จ่ายท่านละ 50% ของค่าทัวร์ หรือ หักค่าใช้จ่ายจริงที่เกิดขึ้น (กรณีที่มีค่าใช้จ่ายตามจริงมากกว่ากำหนด ทางบริษัทขอสงวนสิทธิ์ในการเรียกเก็บค่าใช้จ่ายเพิ่ม)
แจ้งยกเลิกก่อนเดินทาง 0-14 วัน	เก็บค่าใช้จ่ายท่านละ 100% ของค่าทัวร์





ข้อมูลสำคัญเกี่ยวกับโรงแรมที่พักที่ท่านควรรถรา

1. เนื่องจากการวางแผนผังห้องพักของแต่ละโรงแรมแตกต่างกัน เช่น ห้องพักแบบห้องเดี่ยว (Single) ห้องพักแบบห้องคู่ 2 ท่าน (Twin/Double) และ ห้องพักแบบ 3 ท่าน / 3 เตียง (Triple Room) จึงอาจทำให้ห้องพักแต่ละประเภท อาจจะไม่ติดกัน หรือ อยู่คนละชั้นกัน และบางโรงแรมอาจจะไม่มียุทธพักแบบ 3 ท่าน ซึ่งถ้าต้องการเข้าพัก 3 ท่าน อาจจะต้องเป็น 1 เตียงใหญ่ กับ 1 เตียงพับเสริม หรือ อาจมีความจำเป็นต้องแยกห้องพัก เป็นห้องคู่ 1 ห้อง (Twin/Double) และ ห้องเดี่ยว 1 ห้อง (Single) ไม่ว่ากรณีใดๆ ทางบริษัทขอสงวนสิทธิ์ในการเรียกเก็บค่าบริการเพิ่มตามจริงที่เกิดขึ้นจากนักท่องเที่ยว
2. กรณีที่มีงานจัดประชุมนานาชาติ (Trade Fair) เป็นผลให้ค่าโรงแรมสูงขึ้นมาก และห้องพักในเมืองเต็ม บริษัทฯ ขอสงวนสิทธิ์ในการปรับเปลี่ยน หรือย้ายเมืองเพื่อให้เกิดความเหมาะสม
3. โดยส่วนใหญ่ตามธรรมเนียม ของห้องพักจะเป็นห้องพักที่ห้ามสูบบุหรี่ (Non Smoking Room) โดยทางโรงแรมอาจมีการติดตั้งอุปกรณ์ดับจับควันไว้ในห้อง กรณีที่มีการลักลอบสูบบุหรี่ในห้องพัก และถูกตรวจสอบได้ ผู้เข้าพักร่วมจำเป็นต้องชำระค่าปรับกับโรงแรมโดยตรง โดยค่าปรับขึ้นอยู่กับเงื่อนไขของแต่ละโรงแรม



ข้อมูลสำคัญเกี่ยวกับสายการบินที่ท่านควรรถรา

1. เกี่ยวกับที่นั่งบนเครื่องบิน เนื่องจากบัตรโดยสาร เป็นแบบหมู่คณะ (ราคาพิเศษ) สายการบินจึงขอสงวนสิทธิ์ในการเลือกที่นั่งบนเครื่องบินทุกกรณี แต่ทางบริษัทจะพยายามให้มากที่สุด ให้ลูกค้าผู้เดินทางที่มาด้วยกันได้นั่งด้วยกัน หรือใกล้กันให้มากที่สุดเท่าที่จะสามารถทำได้
2. กรณีที่ท่านเป็นมุสลิม หรือ นับถือศาสนาอิสลาม หรือ แพ้อาหารบางประเภท โปรดระบุมาให้ชัดเจนในขั้นตอนการจอง กรณีที่แจ้งล่วงหน้าก่อนเดินทางกะทันหัน อาจมีค่าใช้จ่ายเพิ่มเพื่อชำระกับเมนูใหม่ที่ต้องการ เพราะเมนูเดิมของคณะ ไม่สามารถยกเลิกได้
3. บางสายการบินอาจมีเงื่อนไขเกี่ยวกับการให้บริการอาหารบนเครื่องบินแตกต่างกัน ขอให้ท่านทำความเข้าใจถึงวัฒนธรรมประจำชาติ ของแต่ละสายการบินที่กำลังให้บริการท่านอยู่
4. สายการบินอาจมีการงดเสิร์ฟอาหาร และเครื่องดื่ม หรือเปลี่ยนแปลงรูปแบบอาหาร ขึ้นอยู่กับสายการบินเป็นผู้กำหนด



เงื่อนไข และข้อควรทราบอื่นๆ ที่ท่านควรทราบ

1. ทัวร์นี้สำหรับผู้มีวัตถุประสงค์เพื่อการท่องเที่ยวเท่านั้น
2. ทัวร์นี้ขอสงวนสิทธิ์สำหรับผู้เดินทางที่ถือหนังสือเดินทางธรรมดา (หน้าปกสีน้ำตาล / เลือดหมู) เท่านั้น กรณีที่ท่านถือหนังสือเดินทางราชการ (หน้าปกสีน้ำเงินเข้ม) หนังสือเดินทางทูต (หน้าปกสีแดงสด) และต้องการเดินทางไปพร้อมคณะทัวร์ อันมีวัตถุประสงค์เพื่อการท่องเที่ยว โดยไม่มีจดหมายเชิญ หรือ เอกสารใดเชื่อมโยงเกี่ยวกับการขออนุญาตการใช้หนังสือเดินทางพิเศษอื่นๆ หากไม่ผ่านการอนุมัติของเคาน์เตอร์เช็คอิน ด้านตรวจคนเข้าเมือง ทั้งฝั่งประเทศไทย (ต้นทาง) ขาออก และ ต่างประเทศ (ปลายทาง) ขาเข้า ไม่ว่ากรณีใดก็ตาม ทางบริษัทขอสงวนสิทธิ์ไม่รับผิดชอบความผิดพลาดที่จะเกิดขึ้นในส่วนนี้ ไม่ว่าส่วนใดส่วนหนึ่ง
3. ทัวร์นี้เป็นทัวร์แบบเหมาจ่ายล่วงหน้าเรียบร้อยแล้วทั้งหมด หากท่านไม่ได้ร่วมเดินทางหรือใช้บริการตามที่ระบุไว้ในรายการ ไม่ว่าจะบางส่วนหรือทั้งหมด หรือถูกปฏิเสธการเข้า-ออกเมือง หรือด้วยเหตุผลใดๆ ก็ตาม ทางบริษัทขอสงวนสิทธิ์ไม่คืนเงินค่าบริการ ไม่ว่าจะบางส่วนหรือทั้งหมดให้แก่ท่านไม่ว่ากรณีใดๆ ก็ตาม
4. ทางบริษัทขอสงวนสิทธิ์ไม่รับผิดชอบค่าเสียหายจากความผิดพลาดในการสะกดชื่อ นามสกุล คำนำหน้าชื่อ เลขที่หนังสือเดินทาง เลขที่วีซ่า และอื่นๆ เพื่อใช้ในการจองตั๋วเครื่องบิน ในกรณีที่นักท่องเที่ยว หรือ เอเยนต์ไม่ได้ส่งหน้าหนังสือเดินทาง และ หน้าวีซ่ามาให้กับทางบริษัทพร้อมการชำระเงินมัดจำหรือส่วนที่เหลือทั้งหมด
5. ทางบริษัทขอสงวนสิทธิ์ในการเปลี่ยนแปลงรายการการเดินทางตามความเหมาะสม เพื่อให้สอดคล้องกับ สถานการณ์ ภูมิอากาศ และเวลา ณ วันที่เดินทางจริงของประเทศที่ท่านเดินทาง ทั้งนี้ ทางบริษัทจะคำนึงถึงความปลอดภัย และ ประโยชน์ของลูกค้าเป็นสำคัญ
6. ทางบริษัทขอสงวนสิทธิ์ไม่รับผิดชอบต่อความเสียหายหรือค่าใช้จ่ายใดๆ ที่เพิ่มขึ้นของนักท่องเที่ยวที่ไม่ได้เกิดจากความผิดของทางบริษัท เช่น ภัยธรรมชาติ การจลาจล การนัดหยุดงาน การปฏิวัติ อุบัติเหตุ ความเจ็บป่วย ความสูญหายหรือเสียหายของสัมภาระ ความล่าช้า เปลี่ยนแปลง หรือการบริการของสายการบิน เหตุสุดวิสัยอื่น เป็นต้น
7. อัตราค่าบริการนี้คำนวณจากอัตราแลกเปลี่ยนเงินตราต่างประเทศ ณ วันที่ทางบริษัทเสนอราคา ดังนั้น ทางบริษัทขอสงวนสิทธิ์ในการปรับราคาค่าบริการเพิ่มขึ้น ในกรณีที่มีการเปลี่ยนแปลงอัตราแลกเปลี่ยนเงินตราต่างประเทศ ค่าตัว เครื่องบิน ค่าภาษีน้ำมัน ค่าภาษีสนามบิน ค่าประกันภัยสายการบิน การเปลี่ยนแปลงเที่ยวบิน ฯลฯ ที่ทำให้ต้นทุนสูงขึ้น
8. มีบุคคล พนักงาน หรือตัวแทนของทางบริษัท ไม่มีอำนาจในการให้คำสัญญาใดๆ แก่บริษัท เว้นแต่มีเอกสารลงนามโดยผู้มีอำนาจของบริษัทกำกับเท่านั้น
9. นักท่องเที่ยวต้องมีความพร้อมในการเดินทางทุกประการ หากเกิดเหตุสุดวิสัยใดๆ ระหว่างรอการเดินทาง อันไม่ใช่เหตุที่เกี่ยวข้องกับทางบริษัท อาทิ วีซ่าไม่ผ่าน เกิดอุบัติเหตุที่ไม่สามารถควบคุมได้ นอกเหนือการควบคุมและคาดหมาย ทางบริษัทจะรับผิดชอบคืนค่าทัวร์เฉพาะส่วนที่บริษัทยังไม่ได้ชำระแก่ลูกค้าของทางบริษัท หรือจะต้องชำระตามข้อ ตกลงแก่ลูกค้าตามหลักปฏิบัติเท่านั้น
10. คณะทัวร์นี้ เป็นการชำระค่าใช้จ่ายทั้งหมดแบบผูกขาดกับตัวแทนบริษัทที่ได้รับการรับรองอย่างถูกต้อง ณ ประเทศปลายทาง ซึ่งบางส่วนของโปรแกรมอาจจำเป็นต้องท่องเที่ยวอันเป็นไปตามนโยบายของประเทศปลายทางนั้นๆ กรณีที่ท่านไม่ต้องการใช้บริการส่วนใดส่วนหนึ่ง ไม่ว่ากรณีใดก็ตาม จะไม่สามารถคืนค่าใช้จ่ายให้ได้ และ อาจมีค่าใช้จ่ายเพิ่มเติมขึ้น ตามมาเป็นบางกรณี ทางบริษัทขอสงวนสิทธิ์ในการเรียกเก็บค่าใช้จ่ายที่เกิดขึ้นจริงทั้งหมดกับผู้เดินทาง กรณีที่เกิดเหตุการณ์ขึ้นนี้ขึ้น ไม่ว่ากรณีใดก็ตาม
11. กรณีลูกค้าที่จองเฉพาะทัวร์ไม่รวมบัตรโดยสารโดยเครื่องบิน (จอยด์แลนด์ทัวร์ ซื้อตั๋วเครื่องบินแยกเอง) ในวันเริ่มทัวร์ (วันที่หนึ่ง) ท่านจำเป็นจะต้องมารอคณะท่านนั้น ทางบริษัทไม่สามารถให้คณะ รอท่านได้ ไม่ว่ากรณีใดก็ตาม กรณีที่ไฟล์ทของท่านถึงช้ากว่าคณะ และ ยืนยันเดินทาง ท่านจำเป็นจะต้องเดินทางตามคณะไปยังเมือง หรือ สถานที่ท่องเที่ยวที่ท่านอยู่ในเวลานั้นๆ กรณีนี้ จะมีค่าใช้จ่ายเพิ่ม ท่านจำเป็นจะต้องชำระค่าใช้จ่ายที่ใช้ในการเดินทางด้วยตนเองทั้งหมดเท่านั้น ไม่ว่า กรณีใดก็ตาม และ ทางบริษัทขอสงวนสิทธิ์ไม่สามารถชดเชย หรือ ทดแทน หากท่านไม่ได้ท่องเที่ยวเมือง หรือ สถานที่ท่องเที่ยวใดๆ สถานที่หนึ่ง ทุกกรณี เนื่องจากเป็นการชำระแบบเหมาจ่ายกับตัวแทนแล้วทั้งหมด

เลขที่บัญชีสำหรับชำระค่าบริการ

ชื่อบัญชี : บริษัท มีชรูมทราเวล จำกัด

 ธนาคารกสิกรไทย KASIKORN BANK 泰华农民银行	 ธนาคารกสิกรไทย (KBANK) , สาขาย่อย : เซ็นทรัลบางนา 2 เลขที่บัญชี : 664-2-23781-9 (ออมทรัพย์)
---	--



บัญชีพร้อมเพย์: 0105557025943



ชื่อบัญชี: บริษัท มีชรูมทราเวล จำกัด

สอบถามข้อมูลเพิ่มเติม
จกทัวริสต์ติดต่อ แผนกทัวริสต์บริษัท มีชรูมทราเวล จำกัด



02 105 6234



[@mushroomtravel](https://line.me/tv/@mushroomtravel)



tour@mushroomtravel.com



www.mushroomtravel.com

หรือ



สอบถาม/จองทัว Line
[@mushroomtravel](https://line.me/tv/@mushroomtravel)

*** รวบรวมไว้ในโปรแกรมทัวร์ เฉพาะส่วนค่าบริการการจองเท่านั้น**