



Guilin
ดินแดนแห่งขุนเขาและสายน้ำ

ฟรี! วีซ่ากรุป
ไม่เข้าร้านรัฐบาล
"เซางวงซ่าง"
"ถ้ำหลุย้อ"
เมนูพิเศษ!!
ปลาอบเบียร์, เผือกหิมะ, สุกที่หม้อล่า

ราคาเริ่มต้น
19,999

พีเรียดเดินทางช่วงปี 66 - 67
ตุลาคม 66 - มกราคม 67

พิเศษ! ชมโชว์ Dream Like Lijiang
ล่องแม่น้ำลี่เจียง ชมความงามดินแดนสายน้ำและขุนเขา

☺️ อาหาร 12 มื้อ | 🧳 น้ำหนักกระเป๋า 20KG | 🏠 โรงแรมระดับ 4 ดาว

ภูเขาแพดเหลียมหลางซาน • พิพิธภัณฑสถานดอกไม้กุ้ยฮวา • เมืองโบราณต้าซี • ถนนฝรั่งเศสเจีย **KWLO1**

บินด้วยสายการบินเวียดนามเจ็ท (VZ) : ขึ้นเครื่องที่ทำอากาศยานสุวรรณภูมิ (BKK)

VZ3698	BKK (สุวรรณภูมิ) – KWL(กู่หยลิน)	14.15 – 18.00
VZ3699	KWL(กู่หยลิน) – BKK (สุวรรณภูมิ)	19.00 – 20.50

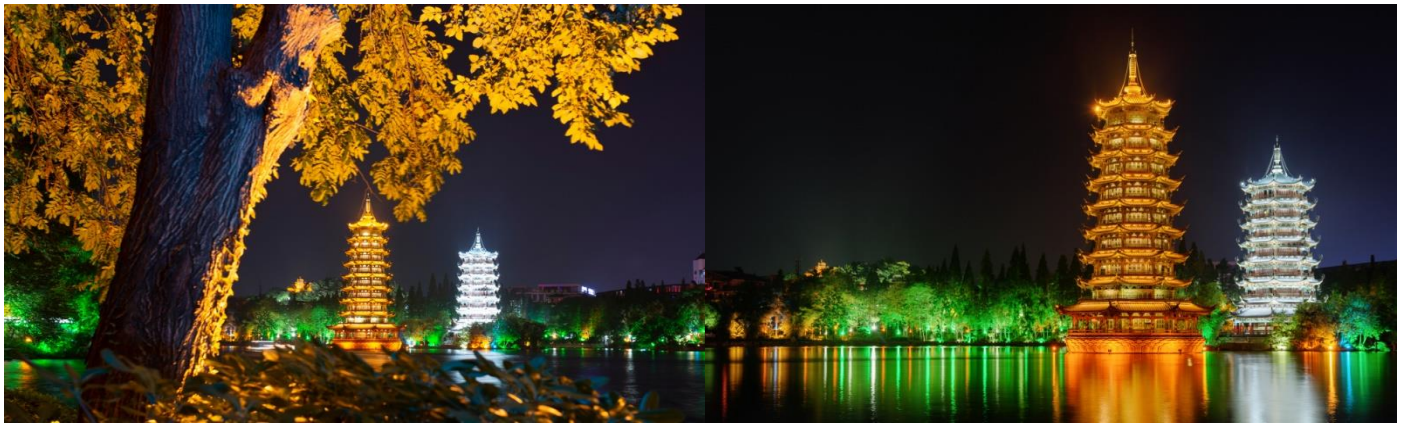
****รวมน้ำหนักกระเป๋าสำหรับโหลดใต้ท้องเครื่องไม่เกิน 20 ก.ก. และถือขึ้นเครื่องบินได้น้ำหนักไม่เกิน 7 ก.ก.****

****อาจจะมีการเปลี่ยนแปลงไฟล์ทขึ้นอยู่กับสายการบิน****

UPDATE 17 AUG 2023

DAY1 กรุงเทพฯ(สุวรรณภูมิ) – ท่าอากาศยานกู่หลินเหลียงเจียง – เจดีย์เงิน เจดีย์ทอง (-/ID)

- 11.00 คณะพร้อมกัน ณ **ท่าอากาศยานสุวรรณภูมิ** ชั้น 4 **เคาน์เตอร์สายการบินเวียดนาม (VZ)** โดยมีเจ้าหน้าที่ของบริษัทคอยให้การต้อนรับ *กรุณาเผื่อเวลาในการเดินทางมายังสนามบิน เนื่องจากต้องใช้เวลาในการเช็คอิน สายการบินจะปิดให้ทำการเช็คอินก่อนเวลาบินประมาณ 1 ชั่วโมง*
- 14.15 ออกเดินทางสู่ **ท่าอากาศยานกู่หลินเหลียงเจียง** ประเทศจีนโดย**สายการบินเวียดนาม (VZ)** เที่ยวบินที่ **VZ3698 **อาจจะมีการเปลี่ยนแปลงไฟล์ทขึ้นอยู่กับสายการบิน****
**** รวมน้ำหนักกระเป๋าโหลดใต้ท้องเครื่องไม่เกิน 20 ก.ก. และถือขึ้นเครื่องบินได้ไม่เกิน 7 ก.ก. ****
- 18.00 เดินทางถึง **ท่าอากาศยานกู่หลินเหลียงเจียง** ประเทศจีน (เวลาท้องถิ่นเร็วกว่าประเทศไทย 1 ชั่วโมง) นำท่านผ่านขั้นตอนการตรวจหนังสือเดินทาง และตรวจรับสัมภาระ หลังจากนั้นนำท่านออกเดินทางไปชม เจดีย์เงิน เจดีย์ทอง สัญลักษณ์ของกู่หลิน ตั้งอยู่กลางทะเลสาบชานหู เป็นเจดีย์คู่สูงราว 40 เมตร เจดีย์ที่สร้างด้วยทองเหลือง โดยเป็นเจดีย์ทองเหลืองที่ใหญ่ที่สุดในโลก ส่วนอีกเจดีย์หนึ่งที่อยู่คู่กันสร้างด้วยปูนเป็นสีเงิน ถือเป็นจุดชมวิวแห่งหนึ่งที่สวยงามของเมืองกู่หลิน (ชมด้านนอกเท่านั้น)



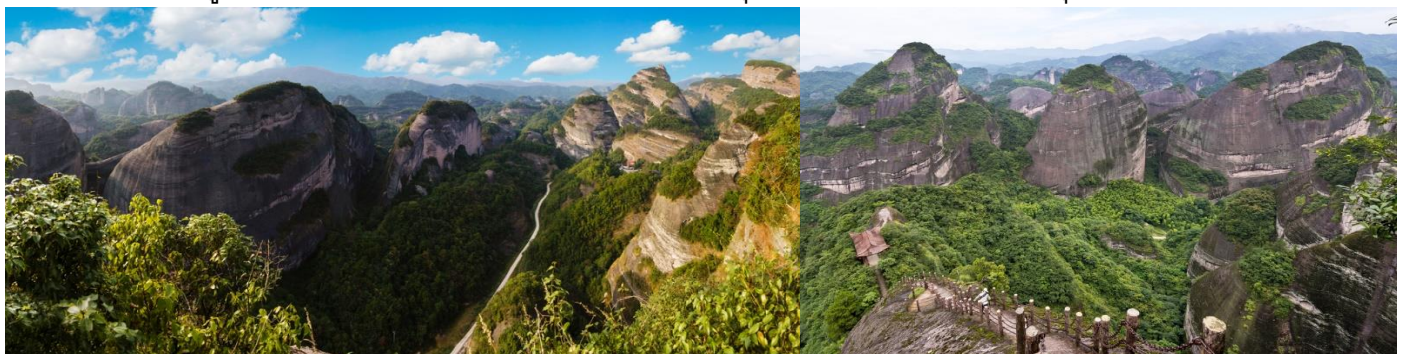
ค่ำ **รับประทานอาหาร ณ ร้านอาหาร**

นำท่านเข้าสู่ที่พัก **GUILIN VIENNA HOTEL** ระดับ 4 ดาวหรือเทียบเท่า

DAY2 อุทยานเขาแปดเหลี่ยม – เขาแปดเหลี่ยม – ระเบียงกระจก – เมืองกู่หลิน (B/L/D)

เช้า **รับประทานอาหาร ณ ห้องอาหารของโรงแรม**

นำท่านออกเดินทางสู่ **อุทยานเขาแปดเหลี่ยม** เป็นอุทยานแห่งชาติระดับ 5A ซึ่งเป็นเขตที่มีความสมบูรณ์ทางธรรมชาติ ที่ตั้งเด่นท่ามกลางภูเขารายล้อมนับร้อยลูก ครอบคลุมพื้นที่กว่า 108ตารางกิโลเมตร จัดเป็นเขตที่มีความสมบูรณ์ทางธรรมชาติ และมีทิวทัศน์มากกว่า 60 จุดที่งดงามไม่ว่าจะมองจากมุมใดก็ตาม



UPDATE 17 AUG 2023

นำท่านเดินชมบรรยากาศโดยรอบของ **เขาแปดเหลี่ยม** ที่ตั้งอยู่สูงจากระดับน้ำทะเล 818 เมตร ยอดแหลมของเขาทั้งหมดทำมุมเอียง 45 องศา ไปในทิศทางเดียวกัน ยามที่เมฆหมอกปกคลุมเขา ดูราวกับปลาวาฬกำลังว่ายน้ำในน้ำทะเล และได้รับการขึ้นทะเบียนให้เป็นมรดกทางธรรมชาติ UNESCO และของประเทศจีนอีกด้วย ภายในอุทยานเขาแปดเหลี่ยมจะมีเส้นทางเดินชมทิวทัศน์ให้ได้เพลิดเพลินกับความงดงามของธรรมชาติจากทางมุมสูง และทาง จุดไฮไลต์คือ **ระเบียงกระจก** โสมีลักษณะเป็นทางเดินทอดยาวไปริมหุบเขาสามารถมองเห็นพื้นด้านล่างได้อย่างชัดเจน ขอบสะพานก็เป็นกระจก ทำให้มองเห็นวิวรอบด้านได้อย่างสวยงาม



เที่ยง รับประทานอาหาร ณ ร้านอาหาร

นำท่านเดินทางกลับ **เมืองกุ้ยหลิน** ตั้งอยู่ในเขตปกครองตนเองกว่างซีจ้วงอยู่ทางตอนใต้ของจีนที่มีเทือกเขาขนาดเล็กยาวคดเคี้ยวติดต่อกัน และยังเป็นเขตหินปูนขาวที่มีถ้ำหินปูนสวยงามอยู่มากมาย เป็นสถานที่สวยงามที่สุดแห่งเมืองจีน ทั้งภูเขา สายน้ำ และบ้านเมือง ที่คนจีนยกให้เป็น "เมืองสวรรค์บนพิภพ"

ค่ำ รับประทานอาหาร ณ ร้านอาหาร

นำทุกท่านเข้าสู่ที่พัก **GUILIN VIENNA HOTEL** ระดับ 4 ดาวหรือเทียบเท่า

DAY3 ถ้ำขลุ่ยอ้อ – เมืองหยางชิว – ล่องแม่น้ำแม่หลินเจียง (ล่องครึ่งสาย) – ภูเขาวงพระจันทร์ – ถนนฝรั่ง (B/L/D)

เช้า รับประทานอาหาร ณ ห้องอาหารของโรงแรม

นำท่านเดินทางไปยัง **ถ้ำขลุ่ยอ้อ** เป็นถ้ำที่มีขนาดเล็ก แต่มีความพิเศษที่ไม่ธรรมดา ตลอดระยะทางเดินที่ลึกเข้าไปภายในถ้ำ 200 เมตร จะพบกับหินงอกหินย้อยที่สมบูรณ์สวยงาม โดยเฉพาะห้องที่สำคัญที่สุดคือ "วังบาดาล" ที่เคยใช้เป็นสถานที่จัดเลี้ยงอาหารค่ำให้กับคณะของสมเด็จพระพี่นางฯ คราเสด็จเยือนกุ้ยหลิน



UPDATE 17 AUG 2023

จากนั้นนำท่านเดินทางต่อไปยัง **เมืองหยางชัว** ตั้งอยู่ทางทิศตะวันออกเฉียงใต้ของเมืองกุ้ยหลิน เป็นเมืองท่องเที่ยวที่มีทัศนียภาพ นับว่าเป็นสวรรค์บนดินที่มีชื่อเสียงที่นักท่องเที่ยวต้องมาเยือนเมื่อมาถึงกุ้ยหลิน

เที่ยง **รับประทานอาหาร ณ ร้านอาหาร**

จากนั้นนำท่าน **ล่องแม่น้ำหลีเจียง(ครึ่งสาย)** ชมแม่น้ำหลีเจียงได้ชื่อว่าเป็นแม่น้ำที่มีทัศนียภาพสวยที่สุดแห่งหนึ่งของจีน ทั้งสองฟากฝั่งของแม่น้ำจะเรียงราย สลับซับซ้อนกันไปมาด้วยของทิวเขาสูงใหญ่ ที่มีลักษณะรูปร่างงดงามต่าง ๆ จนก่อให้เกิดภาพจินตนาการขึ้นมากมาย และความงามธรรมชาติของทัศนียภาพแถบแม่น้ำหลีเจียงร่วมกับเหล่าทิวเขา อีกทั้งยังเป็นแรงดลใจให้เกิดภาพวาดทิวทัศน์อันสวยงามจากนักจิตรกรเอกที่มีชื่อเสียงของจีนอีกด้วย

นำท่านชม **ภูเขาพระจันทร์** ซองเขาขนาดใหญ่ท่ามกลางภูเขาหินปูนสูงใหญ่ในหยางชัว ตามตำนานเล่าว่ามีแม่ทัพผู้เกรียงไกรยิงธนูทะลุผ่านภูเขาจนเกิดเป็นรูทรงกลมขนาดใหญ่อยู่ที่ภูเขาถึง 3 ลูกด้วยกัน



จากนั้นให้อิสระท่านเที่ยวชมถนนเวสต์หรือที่รู้จักกันในชื่อ **ถนนฝรั่ง** ตั้งอยู่ใจกลางเมืองหยางชัว ย่านที่เต็มไปด้วยร่องรอยทางประวัติศาสตร์ บรรยากาศคึกคัก เรียงรายไปด้วยร้านอาหาร ร้านค้า และบาร์สองข้างถนน อาคารบ้านเรือนยังคงไว้ซึ่งสถาปัตยกรรมโบราณสวยงามสะอาดตา

ค่ำ **รับประทานอาหาร ณ ร้านอาหาร**

นำทุกท่านเข้าสู่ที่พัก **GUILIN VIENNA HOTEL** ระดับ 4 ดาวหรือเทียบเท่า

DAY4 เมืองโบราณต้าซี – ชมโชว์DREAM LIKE LIJIANG – เจดีย์เสี้ยวเหยา – ถนนคนเดินตงซีเซียง (B/L/D)

เช้า **รับประทานอาหาร ณ ห้องอาหารของโรงแรม**

นำท่านออกเดินทางไปยัง **เมืองโบราณต้าซี** ย่านเมืองเก่าริมแม่น้ำ ซึ่งถือเป็นหนึ่งใน "สี่เมืองที่ดิงาม" ในมณฑลกว่างซีโบราณ ตัวเมืองมีถนนที่ทอดยาวไปตามแม่น้ำหลีเจียง พื้นถนนปูด้วยแผ่นหินสีน้ำเงิน และมีบ้านเก่าที่ได้รับการอนุรักษ์ไว้เป็นอย่างดีตั้งเรียงรายอยู่ นอกจากนี้จะได้ชมบรรยากาศแบบย้อนยุคที่หาได้ยากแล้วที่นี้ยังมีศาลเจ้ากวนอูอายุหลายร้อยปี เป็นแหล่งรวมรูปปั้นเทพกวนอูกว่า 800 องค์ โรงเตี้ยม โรงน้ำชา โรงรับจำนำ โรงย้อมผ้า และร้านค้าโบราณมากมายที่ถูกอนุรักษ์ไว้เป็นอย่างดี

UPDATE 17 AUG 2023



เที่ยง รับประทานอาหาร ณ ร้านอาหาร **เมนูพิเศษ!! ปลาอบเบียร์**

นำท่าน ชมโชว์ **DREAM LIKE LIJIANG** เป็นการแสดงที่มีการผสมผสานระหว่างบัลเล่ย์ และกายกรรมอย่างลงตัว แม่น้ำหลีเจียงถูกนำมาเป็นตัวเชื่อมเพื่อเล่าเรื่องราวของสรรพสิ่งที่ถูกพันอยู่กับสายน้ำ เช่น ภูเขา ต้นไม้ สัตว์ต่างๆ แมลง หรือแม้กระทั่งสิ่งมีชีวิตที่อยู่ใต้ลำนน้ำหลีเจียง ****หากโชว์ไม่สามารถทำการแสดงได้ ทางบริษัทขอสงวนสิทธิ์ปรับเปลี่ยนโปรแกรมโดยไม่ต้องแจ้งให้ทราบล่วงหน้า**

นำท่านไปชม **เจดีย์เสี้ยวเหยา** เป็นอาคารประวัติศาสตร์และวัฒนธรรมท้องถิ่นที่สำคัญที่สุด สูงที่สุด ใหญ่ที่สุดในจุดชมวิวแห่งนี้ วิวที่สวยงามของเจดีย์ได้รับการตีพิมพ์ ให้นิยามว่า “เจดีย์เสี้ยวเหยาทิวทัศน์ไม่มีที่สิ้นสุด หมอกปกคลุมเมืองบนภูเขา หมอกปกคลุมวังน้ำ” จากนั้นให้อิสระท่านช้อปปิ้ง **ถนนคนเดินตงซีเซียง** หรือตลาดร้อยปีเป็นศูนย์รวมสินค้าและอาหารพื้นเมืองที่แสดงถึงเอกลักษณ์ของชาวกุ้ยหลินซึ่งมีการผสมผสานระหว่างอดีตและปัจจุบันได้อย่างลงตัว ซึ่งเป็นย่านสินค้าราคาถูกที่มีชื่อเสียงย่านหนึ่งของกุ้ยหลิน ให้ท่านอิสระช้อปปิ้งตามอัธยาศัย



ค่ำ รับประทานอาหาร ณ ร้านอาหาร **เมนูพิเศษ!! เผือกหิมะ**

นำทุกท่านเข้าสู่ที่พัก **GUILIN VIENNA HOTEL** ระดับ 4 ดาวหรือเทียบเท่า

UPDATE 17 AUG 2023

DAY5 เขาวงช้าง – พิพิธภัณฑ์ดอกไม้กุยฮวา – ท่าอากาศยานกุยหลินเหลียงเจียง – กรุงเทพฯ (สุวรรณภูมิ) (B/L/-)

เช้า รับประทานอาหาร ณ ห้องอาหารของโรงแรม

นำท่านเดินทางสู่ **เขาวงช้าง** สัญลักษณ์เมืองกุยหลินอยู่ริมแม่น้ำหลีเจียงตั้งอยู่ใจกลางเมืองตรงบริเวณจุดบรรจบของแม่น้ำหลีเจียงและแม่น้ำถาวฮัว ที่ได้ชื่อว่าเขาวงช้างนั้น มาจากรูปร่างของภูเขาหินที่คล้ายกับงวงของช้างที่กำลังโน้มลงเพื่อกินน้ำจากแม่น้ำหลีเจียงที่อยู่เบื้องล่าง จะมองเห็นเขาวงช้างเด่นสง่าราวกับมีชีวิตท่ามกลางสายน้ำและขุนเขา



เที่ยง รับประทานอาหาร ณ ร้านอาหาร

ก่อนกลับนำท่านชม **พิพิธภัณฑ์ดอกไม้กุยฮวา** ตั้งอยู่ในพื้นที่หลักของศูนย์อภิบาล TAOHUAWAN เมืองกุยหลิน เขต XIUFENG เมืองกุยหลิน ครอบคลุมพื้นที่กว่า 30 เอเคอร์ มีพื้นที่ก่อสร้างรวมกว่า 16,000 ตารางเมตร ประกอบด้วยสี่ส่วน ได้แก่ OSMANTHUS CULTURE EXPERIENCE HALL, OSMANTHUS CULTURE THEME PARK, THEME HOTEL UNDER THE OSMANTHUS TREE และห้องเรียนอนุเคราะห์ของฐานปฏิบัติการวิจัย ภายในจัดแสดงเกี่ยวกับดอกไม้กุยฮวาหรือที่เรียกอีกชื่อว่าดอกหอมหมื่นลี้ซึ่งดอกไม้ชนิดนี้ถูกจัดให้เป็นสัญลักษณ์ของเมืองกุยหลิน และยังมีโซนสินค้าต่างๆเกี่ยวกับดอกไม้กุยฮวาอีกด้วย



UPDATE 17 AUG 2023

ได้เวลาอันสมควรเดินทางไปยัง **ท่าอากาศยานกัวหลินเหลียงเจียง** ประเทศจีน

19.00 ออกเดินทางสู่ **ท่าอากาศยานสุวรรณภูมิ** โดย **สายการบินเวียตเจ็ท (VZ)** เที่ยวบินที่ **VZ3699**

****อาจจะมีการเปลี่ยนแปลงไฟล์ท์ขึ้นอยู่กับสายการบิน****

**** รวมน้ำหนักกระเป๋าโหลดใต้ท้องเครื่องไม่เกิน 20 ก.ก. และถือขึ้นเครื่องบินได้ไม่เกิน 7 ก.ก. ****

20.50 เดินทางถึง **ท่าอากาศยานสุวรรณภูมิ** ประเทศไทย โดยสวัสดิภาพพร้อมความประทับใจ

อัตราค่าบริการ		
กำหนดการเดินทาง	ผู้ใหญ่ ห้องละ 2-3 ท่าน อัตราท่านละ	พักเดี่ยว เพิ่มอัตรา ท่านละ
10 – 14 ตุลาคม 2566	20,999	4,000
17 – 21 ตุลาคม 2566	19,999	4,000
24 – 28 ตุลาคม 2566	19,999	4,000
07 – 11 พฤศจิกายน 2566	19,999	4,000
21 – 25 พฤศจิกายน 2566	19,999	4,000
05 – 09 ธันวาคม 2566	19,999	4,000
12 – 16 ธันวาคม 2566	19,999	4,000
19 – 23 ธันวาคม 2566	19,999	4,000
26 – 30 ธันวาคม 2566	20,999	4,000
16 – 20 มกราคม 2567	19,999	4,000
30 มกราคม – 03 กุมภาพันธ์ 67	19,999	4,000

ในกรณีที่ JOIN LAND (ไม่ใช้ตัวเครื่องบิน) ราคาท่านละ 12,000 บาท

UPDATE 17 AUG 2023

**** อัตรานี้ยังไม่รวมค่าทิปพนักงานขับรถ หัวหน้าทัวร์ และ มัคคุเทศก์ท้องถิ่น ตามธรรมเนียม 1,500 บาทต่อทริป ต่อ ลูกค้า ผู้เดินทาง 1 ท่าน รวมไปถึงเด็ก ยกเว้นเด็กอายุไม่ถึง 2 ปี ณ วันเดินทางกลับ (Infant) ทั้งนี้ท่านสามารถให้มากกว่านี้ได้ตามความเหมาะสมและความพึงพอใจของท่าน โดยส่วนนี้ ทางบริษัทขอสงวนสิทธิ์ในการเรียกเก็บก่อนเดินทางทุกท่าน ที่สนามบิน ในวันเช็คอิน ****

**** ราคาเด็กอายุไม่ถึง 2 ปี ณ วันเดินทางกลับ (Infant) ท่านละ 4,500 บาท **
(ไม่มีที่นั่งบนเครื่องบิน และไม่มีเตียง)**

อัตราค่าบริการนี้ รวม

- ค่าวีซ่ารูปท่องเที่ยวเข้าประเทศจีน (สำหรับผู้ถือพาสปอร์ตไทยและเดินทางไป-กลับพร้อมกรุ๊ปเท่านั้น)
หมายเหตุ : หากยกเลิกเดินทาง วีซ่ารูปจะถูกยกเลิกทันที ไม่สามารถนำไปใช้กับการเดินทางครั้งอื่นๆได้ รวมทั้งไม่สามารถคืนเงินค่าวีซ่าได้ทุกกรณี
- ค่าบัตรโดยสารโดยเครื่องบิน (ตัว) ไป และ กลับพร้อมคณะ ชั้นประหยัด (ECONOMY CLASS) รวมถึงค่าภาษีสนามบินและค่าภาษีน้ำมันทุกแห่ง กรณีต้องการอัปเกรด UPGRADE ใช้วีลแชร์ (WHEEL CHAIR) หรือเปลี่ยนแปลงบัตรโดยสาร ไม่ว่าจะเที่ยวใด เที่ยวหนึ่ง กรุณาติดต่อเจ้าหน้าที่เป็นกรณีพิเศษ ทางบริษัทของสงวนสิทธิ์ในการเรียกเก็บค่าใช้จ่ายตามจริงที่เกิดขึ้นกับผู้เดินทาง
- ค่าธรรมเนียมการนำหนักกระเป๋าสำหรับโหลดใต้ท้องเครื่องไม่เกิน 20 ก.ก. และถือขึ้นเครื่องบินได้น้ำหนักไม่เกิน 7 ก.ก. ต่อท่าน (ตามเงื่อนไขของสายการบิน)
- ค่ารถโค้ชปรับอากาศตลอดเส้นทางตามรายการระบุ (ยังไม่รวมทิปพนักงานขับรถ)
- ค่าเข้าชมสถานที่ตามที่ระบุในโปรแกรมท่องเที่ยว
- มัคคุเทศก์และหัวหน้าทัวร์นำเที่ยวตลอดการเดินทาง
- ค่าอาหาร ตามรายการที่ระบุในโปรแกรมการเดินทาง
- ค่าโรงแรมที่พักระดับมาตรฐานตามรายการที่ระบุ (พัก 2-3 ท่าน ต่อ ห้อง กรณีพัก 3 ท่านจะเป็นเตียงเสริม 1 ท่าน) ในกรณีมีงานเทศกาล การแข่งขันกีฬา หรือ กิจกรรมอื่นๆ ที่ทำให้โรงแรมตามรายการที่ระบุเต็ม ทางบริษัทของสงวนสิทธิ์ในการปรับเปลี่ยนโรงแรมที่พัก ไปเป็นเมืองใกล้เคียงแทน อ้างอิงมาตรฐานคุณภาพและความเหมาะสมเดิม โดยคำนึงถึงประโยชน์ของลูกค้าเป็นสิ่งสำคัญ ทางบริษัทไม่มีนโยบายจัดคูนอนให้กับลูกค้าที่ไม่รู้จักกันมาก่อน เช่น กรณีที่ท่านเดินทาง 1 ท่าน จำเป็นต้องชำระค่าห้องพักเดี่ยวตามที่ระบุ
- ประกันอุบัติเหตุระหว่างการเดินทาง วงเงินท่านละ 1,000,000 บาท (เงื่อนไขตามกรมธรรม์)

อัตราค่าบริการนี้ ไม่รวม

- ค่ามินิบาร์ในห้องพัก(ถ้ามี) และค่าใช้จ่ายส่วนตัว นอกเหนือจากที่ระบุในรายการ
- ค่าอาหารสำหรับท่านที่ทานเจ มังสวิรัติ หรืออาหารสำหรับมุสลิม
- ค่าธรรมเนียมการเข้าชมสถานที่ของชาวต่างชาติที่เพิ่มเติมตามการจ่ายจริง
- ไม่รวมค่าธรรมเนียมในกรณีที่กระเป๋าสัมภาระที่มีน้ำหนักเกินกว่าที่สายการบินนั้นๆกำหนดหรือสัมภาระใหญ่เกินขนาดมาตรฐาน
- ค่าธรรมเนียมการจองที่นั่งบนเครื่องบินตามความต้องการเป็นกรณีพิเศษหากสามารถทำได้ ทั้งนี้ขึ้นอยู่กับสายการบิน และ รุ่นของเครื่องบินแต่ละไฟล์ท์ที่ใช้บิน ซึ่งอาจเปลี่ยนแปลงได้อยู่ที่สายการบินเป็นผู้กำหนด

UPDATE 17 AUG 2023



- ค่าภาษีน้ำมัน ที่สายการบินเรียกเก็บเพิ่ม ภายหลังจากทางบริษัทฯ ได้ออกตั๋วเครื่องบินไปแล้ว
- VAT 7% และภาษีหัก ณ ที่จ่าย 3% กรณีต้องการออกไปเสร็จรับเงินในนามบริษัท
- ค่าทิปพนักงานขับรถ หัวหน้าทัวร์ และ มัคคุเทศก์ท้องถิ่น ตามธรรมเนียม **1,500 บาท** ต่อ ทริป ต่อ ลูกค้า ผู้เดินทาง 1 ท่าน รวมไปถึงเด็ก ยกเว้นเด็กอายุไม่ถึง 2 ปี ณ วันเดินทางกลับ (Infant) ทั้งนี้ท่านสามารถให้มากกว่านี้ได้ตามความเหมาะสมและความพึงพอใจของท่าน โดยส่วนนี้ ทางบริษัทขอสงวนสิทธิ์ในการเรียกเก็บก่อนเดินทางทุกท่าน ที่สนามบิน ในวันเช็คอิน
- ค่าวีซ่าเดี่ยวเข้าประเทศจีน ในกรณีรัฐบาลจีนประกาศยกเลิกวีซ่ากรุป **ไม่ว่าด้วยสาเหตุใดๆทั้งสิ้น ทำให้ไม่สามารถยื่นวีซ่ากรุปได้** ผู้เดินทางจะต้องเสียค่าใช้จ่ายในการทำวีซ่าเดี่ยวด้วยตนเอง

เงื่อนไขการจอง

- กรุณาทำการจองล่วงหน้าอย่างน้อย 30 วัน ก่อนออกเดินทาง พร้อมชำระเงินมัดจำครั้งที่ 1 ท่านละ 10,000 บาท หลังจากส่งเอกสารยืนยันการจอง 2 วัน ตัวอย่างเช่น ท่านจองวันนี้ กรุณาชำระเงินในวันถัดไป ก่อนเวลา 16.00 น. เท่านั้น โดยระบบจะยกเลิกอัตโนมัติทันที หากยังไม่ได้รับยอดเงินตามเวลาที่กำหนด และหากท่านมีความประสงค์จะต้องเดินทางในพีเรียดเดิม ท่านจำเป็นต้องทำจองเข้ามาใหม่ นั้นหมายถึงว่า กรณีที่มีคิวรอ (WAITING LIST) ก็จะทำให้สิทธิ์ไปตามระบบ ตามลำดับ เนื่องจากทุกพีเรียด เรามีที่นั่งราคาพิเศษจำนวนจำกัด **ยกเว้นโปรแกรมราคาพิเศษ ทางบริษัทขอสงวนสิทธิ์เรียกเก็บค่าบริการ เต็มจำนวน เท่านั้น**
- กรุณาชำระค่าทัวร์ส่วนที่เหลืออย่างน้อย 20 วัน ก่อนออกเดินทาง หากท่านไม่ชำระภายในระยะเวลาที่บริษัทกำหนด ทางบริษัทจะถือว่าท่านสละสิทธิ์ยกเลิกการเดินทาง และ ขอสงวนสิทธิ์ไม่สามารถคืนเงินมัดจำให้ท่านใด ไม่ว่าส่วนในส่วนหนึ่งก็ตาม
- กรณีลูกค้าทำการจองภายในระยะเวลาคงเหลือไม่ถึง 15 วัน ก่อนออกเดินทาง ทางบริษัทขอสงวนสิทธิ์ในการเรียกเก็บค่าทัวร์เต็มจำนวน 100%

เงื่อนไขการยกเลิก และ เปลี่ยนแปลงการเดินทาง

- ยกเลิกก่อนการเดินทางตั้งแต่ 30 วันขึ้นไป คืนเงินค่าทัวร์โดยหักค่าใช้จ่ายที่เกิดขึ้นจริง *ในกรณีที่วันเดินทางตรงกับวันหยุดนักขัตฤกษ์ ต้องยกเลิกก่อน 45 วัน*
- ยกเลิกก่อนการเดินทาง 15-29 วัน คืนเงิน 50%ของค่าทัวร์ หรือหักค่าใช้จ่ายตามจริง เช่น ค่ามัดจำตั๋วเครื่องบิน โรงแรม และค่าใช้จ่ายจำเป็นอื่นๆ
- ยกเลิกก่อนการเดินทางน้อยกว่า 15วัน ขอสงวนสิทธิ์ไม่คืนเงินค่าทัวร์ที่ชำระแล้วทั้งหมด
- กรณีมีเหตุยกเลิกทัวร์ โดยไม่ใช่ความผิดของบริษัททัวร์ เช่น มีนโยบายห้ามการเข้าออกของแต่ละประเทศ หรือการยกเลิกเที่ยวบินโดยสายการบิน บริษัทจะเก็บเป็นเครดิตหรือเลื่อนการเดินทางในพีเรียดถัดไปให้กับลูกค้า โดยยึดตามนโยบายของสายการบินและโรงแรม และไม่สามารถคืนเงินได้ทุกกรณี

ทางบริษัทฯ ขอสงวนสิทธิ์ความรับผิดชอบใด ๆ ทั้งสิ้นในกรณีดังต่อไปนี้

UPDATE 17 AUG 2023





- หากเกิดกรณีความล่าช้าจากสายการบิน, การประท้วง, การนัดหยุดงาน, การก่อกวน, การปิดด่าน, ภัยธรรมชาติ หรือกรณีที่ท่านถูกปฏิเสธการเข้าหรือออกเมืองจากเจ้าหน้าที่ตรวจคนเข้าเมืองหรือเจ้าหน้าที่กรมแรงงานทั้งจากไทยและต่างประเทศ ซึ่งอยู่นอกเหนือความรับผิดชอบของบริษัทฯ
- หากท่านใช้บริการของทางบริษัทฯ ไม่ครบ อาทิ ไม่เที่ยวบางรายการ, ไม่ทานอาหารบางมื้อ เพราะค่าใช้จ่ายทุกอย่างทางบริษัทฯ ได้ชำระค่าใช้จ่ายให้ตัวแทนต่างประเทศแบบเหมาขาดก่อนออกเดินทางแล้ว
- หากเกิดทรัพย์สินสูญหายจากการโจรกรรมและ/หรือ เกิดอุบัติเหตุสูญหายที่เกิดจากความประมาทของตัวนักท่องเที่ยวเอง
- ตัวเครื่องบินเป็นตั๋วราคาพิเศษ หากท่านไม่เดินทางพร้อมคณะไม่ว่าจะด้วยเหตุใดก็ตาม ไม่สามารถนำมาเลื่อนวันเดินทางหรือคืนเงินได้
- หนังสือเดินทางต้องมีอายุเหลือใช้งานอย่างน้อย 6 เดือน บริษัทฯไม่รับผิดชอบหากอายุเหลือไม่ถึงและไม่สามารถเดินทางออกนอกประเทศได้

เงื่อนไขสำคัญอื่น ๆ ที่ควรทราบก่อนการเดินทาง

- คณะจะสามารถออกเดินทางได้ตามจำเป็นต้องมีขั้นต่ำ อย่างน้อย 25 ท่าน หากต่ำกว่ากำหนด คณะจะไม่สามารถเดินทางได้ หากผู้เดินทางทุกท่านยินดีที่จะชำระค่าบริการเพิ่มเพื่อให้คณะเดินทางได้ ทางบริษัทยินดีที่จะประสานงาน เพื่อให้ทุกท่านเดินทางตามความประสงค์ต่อไป
- ทางบริษัทขอสงวนสิทธิ์ในการงดออกเดินทาง หรือ เลื่อนการเดินทางไปในพีเรียดวันอื่นต่อไป โดยทางบริษัทฯ จะแจ้งให้ท่านทราบล่วงหน้าเพื่อวางแผนการเดินทางใหม่อีกครั้ง ทั้งนี้ ก่อนคอนเฟิร์มผลงาน กรุณาติดต่อเจ้าหน้าที่เป็นกรณีพิเศษทุกครั้งหากท่านลงงานแล้วไม่สามารถเปลี่ยนแปลงได้
- กรณีที่ท่านต้องออกบัตรโดยสารภายใน (ตัวภายในประเทศ เช่น ตัวเครื่องบิน , ตัวรถทัวร์ , ตัวรถไฟ) กรุณาติดต่อสอบถามเพื่อยืนยันกับเจ้าหน้าที่ก่อนทุกครั้ง และควรจองบัตรโดยสารภายในที่สามารถเลื่อนวันและเวลาเดินทางได้ เพราะมีบางกรณีที่สายการบินอาจมีการปรับเปลี่ยนไฟล์ทบิน หรือ เวลาบิน โดยไม่แจ้งให้ทราบล่วงหน้า ทั้งนี้ขึ้นอยู่กับฤดูกาล สภาพภูมิอากาศ และ ตารางบินของท่าอากาศยานเป็นสำคัญเท่านั้น สิ่งสำคัญ ท่านจำเป็นต้องมาถึงสนามบินเพื่อเช็คอินก่อนเครื่องบิน อย่างน้อย 3 ชั่วโมง โดยในส่วนนี้หากเกิดความเสียหายใดๆ บริษัทขอสงวนสิทธิ์ในการไม่รับผิดชอบค่าใช้จ่ายที่เกิดขึ้นใดๆทั้งสิ้น
- อาจจะมีการเปลี่ยนแปลงไฟล์ทบิน จากสายการบิน จะแจ้งให้ท่านทราบอีกครั้งก่อนการเดินทาง
- กรณีที่ท่านเป็นอิสลาม ไม่ทานเนื้อสัตว์ หรือ แพ้อาหารบางประเภท กรุณาแจ้งเจ้าหน้าที่เป็นกรณีพิเศษ
- กรณีผู้เดินทางต้องการความช่วยเหลือเป็นพิเศษ อาทิเช่น ใช้วีลแชร์ (WHEEL CHAIR) กรุณาแจ้งบริษัทฯ อย่างน้อย 7 วันก่อนการเดินทาง หรือตั้งแต่ที่ท่านเริ่มจองทัวร์ เพื่อให้ทางบริษัทประสานงานกับสายการบินเพื่อจัดเตรียมล่วงหน้า กรณีมีค่าใช้จ่ายเพิ่มเติม ทางบริษัทขอสงวนสิทธิ์ในการเรียกเก็บค่าใช้จ่ายตามจริงที่เกิดขึ้นกับผู้เดินทาง
- กรุณาส่งรายชื่อผู้เดินทาง พร้อมสำเนาหน้าแรกของหนังสือเดินทางทุกท่านให้กับเจ้าหน้าที่หลังจากชำระเงิน กรณีที่ท่านเดินทางเป็นครอบครัว (หลายท่าน) กรุณาแจ้งรายนามก่อนนอนกับเจ้าหน้าที่ให้ทราบ

UPDATE 17 AUG 2023





- กรณีที่ออกบัตรโดยสาร (ตั๋ว) เรียบร้อยแล้ว มีรายละเอียดส่วนใดผิด ทางบริษัทขอสงวนสิทธิ์ในการรับผิดชอบไม่ว่าส่วนใดส่วนหนึ่ง หากท่านไม่ดำเนินการส่งสำเนาหน้าแรกของหนังสือเดินทางให้ทางบริษัทเพื่อใช้ในการออกบัตรโดยสาร
- หลังจากท่านชำระค่าตั๋วครบตามจำนวนเรียบร้อยแล้ว ทางบริษัทจะนำส่งใบนัดหมายและเตรียมตัวการเดินทางให้ท่านอย่างน้อย 3 หรือ 7 วัน ก่อนออกเดินทาง
- อัตราตั๋วนี้ เป็นอัตราสำหรับบัตรโดยสารเครื่องบินแบบหมู่คณะ (ตัวกรุ๊ป) ท่านจะไม่สามารถเลื่อนไฟล์ท วัน ไป หรือ กลับส่วนใดได้ จำเป็นจะต้องไป และ กลับ ตามกำหนดการเท่านั้น หากต้องการเปลี่ยนแปลงกรุณาดติดต่อเจ้าหน้าที่เป็นกรณีพิเศษ
- ทางบริษัทไม่มีนโยบายจัดคูปองนอนให้กับลูกค้าที่ไม่รู้จักกันมาก่อน เช่น กรณีที่ท่านเดินทาง 1 ท่าน จำเป็นต้องชำระค่าห้องพักเดี่ยวตามที่ระบุ
- หนังสือเดินทาง หรือ พาสปอร์ต ต้องมีอายุใช้งานได้คงเหลือไม่น้อยกว่า 6 เดือน ณ วันกลับ
- ฤดูหนาวในต่างประเทศ มีข้อควรระวัง สภาพอากาศจะมีดีเร็วกว่าปกติ สีเมองเย็นก็จะเริ่มมีดีแล้ว สถานที่ท่องเที่ยวต่างๆ จะปิดเร็วกว่าปกติ ประมาณ 1-2 ชม. การเดินทางควรเผื่อเวลาให้เหมาะสม และ หากมีสถานที่ท่องเที่ยวกลางแจ้ง เวลาเดินทางบนหิมะ อาจลื่นได้ต้องใช้ความระมัดระวังในการเดินเป็นอย่างสูง หรือ ใช้รองเท้าที่สามารถเดินบนหิมะได้ แวนกันแดดควร เมื่อแสงแดดกระทบหิมะจะสว่างสะท้อนเข้าตา อาจทำให้ระคายเคืองตาได้
- ทางบริษัทขอสงวนสิทธิ์เปลี่ยนแปลงโปรแกรมได้ตามความเหมาะสม เนื่องจากฤดูกาล สภาพภูมิอากาศ เหตุการณ์ทางการเมือง การล่าช้าของสายการบิน เงื่อนไขการให้บริการของรถในแต่ละประเทศ เป็นต้น โดยส่วนนี้ทางบริษัทจะคำนึงถึงประโยชน์ของลูกค้าเป็นสำคัญ หากกรณีที่จำเป็นจะต้องมีค่าใช้จ่ายเพิ่ม ทางบริษัทจะแจ้งให้ทราบล่วงหน้า
- เนื่องจากการเดินทางท่องเที่ยวในครั้งนี้ เป็นการชำระแบบเหมาจ่ายขาดกับบริษัทตัวแทนในต่างประเทศ ทางบริษัทจึงขอสงวนสิทธิ์ไม่สามารถขอรับเงินคืนได้ในบริการบางส่วน หรือ ส่วนใดส่วนหนึ่งที่ท่านไม่ต้องการได้รับบริการ หากระหว่างเดินทาง สถานที่ท่องเที่ยวใดที่ไม่สามารถเข้าชมได้ ไม่ว่าจะด้วยสาเหตุใดก็ตาม ทางบริษัทขอสงวนสิทธิ์ในการไม่สามารถคืนค่าใช้จ่ายไม่ว่าส่วนใดส่วนหนึ่งให้ท่าน เนื่องจากทางบริษัทได้ทำการจองและถูกเก็บค่าใช้จ่ายแบบเหมาจ่ายไปล่วงหน้าทั้งหมดแล้ว
- กรณีที่ท่านถูกปฏิเสธการเดินทางเข้าเมือง ทางบริษัทขอสงวนสิทธิ์ไม่รับผิดชอบค่าใช้จ่ายที่จะเกิดขึ้นตามมา และ จะไม่สามารถคืนเงินค่าตั๋วที่ท่านชำระเรียบร้อยแล้วไม่ว่าส่วนใดส่วนหนึ่ง
- หากวันเดินทาง เจ้าหน้าที่สายการบิน หรือ ด่านตรวจคนออก และ เข้าเมือง ตรวจพบ หนังสือเดินทาง (พาสปอร์ต) ของท่านชำรุดแม้เพียงเล็กน้อย เช่น เปียกน้ำ ขาดไปหน้าใดหน้าหนึ่ง มีหน้าใดหน้าหนึ่งหายไป มีกระดาษหน้าใดหน้าหนึ่งหลุดออกมา มีรอยแยกระหว่างสันของเล่มหนังสือเดินทาง เป็นต้น ไม่ว่ากรณีใดๆ ทั้งสิ้นทางสายการบิน หรือ เจ้าหน้าที่ด่านตรวจคนออก และ เข้าเมือง มีสิทธิ์ไม่อนุญาตให้ท่านเดินทางต่อไปได้ ดังนั้น กรุณาตรวจสอบ และ ดูแล หนังสือเดินทางของท่านให้อยู่ในสภาพดีอยู่ตลอดเวลา ขณะเดินทาง กรณีชำรุด กรุณาดติดต่อกรมการกงสุลกระทรวงการต่างประเทศเพื่อทำหนังสือเดินทางฉบับใหม่ โดยใช้ฉบับเก่าไปอ้างอิง และ ยืนยันด้วย พร้อมกับแจ้งมาที่บริษัทเร็วที่สุด เพื่อยืนยันการเปลี่ยนแปลงข้อมูลหนังสือเดินทาง หากท่านได้ส่งเอกสารมาที่บริษัทเรียบร้อยแล้ว กรณีที่ยังไม่ (ตัวเครื่องบิน) ท่านสามารถเปลี่ยนแปลงได้ไม่มีค่าใช้จ่าย แต่หากออกบัตรโดยสาร (ตัวเครื่องบิน) เรียบร้อยแล้ว ทางบริษัทขอสงวนสิทธิ์ในการเรียกเก็บค่าใช้จ่ายที่เกิดขึ้น

UPDATE 17 AUG 2023



จริงทั้งหมด ซึ่งโดยส่วนใหญ่ตัวเครื่องบินแบบกรุ๊ปจะออกก่อนออกเดินทางประมาณ 14-20 วัน ทั้งนี้ขึ้นอยู่กับกระบวนการและขั้นตอนของแต่ละคณะ

- เกี่ยวกับที่นั่งบนเครื่องบิน เนื่องจากบัตรโดยสาร (ตั๋ว) เป็นลักษณะของคณะ (กรุ๊ป อัตราพิเศษ) สายการบิน ขอสงวนสิทธิ์ในการเลือกที่นั่งบนเครื่องบิน กรณีลูกค้าเดินทางด้วยกัน กรุณาเช็คอินพร้อมกัน และ สายการบินจะพยายามที่สุดให้ท่านได้นั่งด้วยกัน หรือ ใกล้กันให้มากที่สุด
- ข้อมูลเพิ่มเติมเกี่ยวกับห้องพักในโรงแรมที่พัก เนื่องจากการวางแผนแบบห้องพักของแต่ละโรงแรมแตกต่างกัน จึงอาจทำให้ห้องพักแบบห้องพักเดี่ยว (SINGLE) และห้องคู่ (TWIN/DOUBLE) และ ห้องพักแบบ 3 ท่าน (TRIPLE) จะแตกต่างกัน บางโรงแรม ห้องพักแต่ละแบบอาจจะอยู่คนละชั้นกัน (ไม่ติดกันเสมอไป)
- ขอสงวนสิทธิ์การเก็บค่าน้ำมันและภาษีสนามบินทุกแห่งเพิ่ม หากสายการบินมีการปรับขึ้นก่อนวันเดินทาง
- มัคคุเทศก์ พนักงาน และตัวแทนของผู้จัด ไม่มีสิทธิในการให้คำสัญญาใดๆทั้งสิ้นแทนบริษัทผู้จัด นอกจากนี้เอกสารลงนามโดยผู้มีอำนาจของผู้จัดกำกับเท่านั้น
- บริษัทขอสงวนสิทธิ์ในการไม่รับผิดชอบใดๆทั้งสิ้น หากเกิดกรณีความล่าช้าจากสายการบิน , การยกเลิกบิน , การประท้วง , การนัดหยุดงาน , การก่อการจลาจล , ภัยธรรมชาติ , การนำสิ่งของผิดกฎหมาย ซึ่งอยู่นอกเหนือความรับผิดชอบของบริษัท
- บริษัทขอสงวนสิทธิ์ในการไม่รับผิดชอบใดๆทั้งสิ้น หากเกิดสิ่งของสูญหายระหว่างการเดินทาง ไม่ว่าจะกรณีใดๆก็ตาม และ ขอสงวนสิทธิ์ในการเรียกเก็บค่าใช้จ่ายตามจริง กรณีท่านลืมสิ่งของไว้ที่โรงแรมและจำเป็นต้องส่งมายังจุดหมายปลายทางตามที่ท่านต้องการ
- รายการนี้เป็นเพียงข้อเสนอที่ต้องได้รับการยืนยันจากบริษัทอีกครั้งหนึ่ง หลังจากได้สำรองโรงแรมที่พักในต่างประเทศเรียบร้อยแล้ว โดยโรงแรมจัดในระดับใกล้เคียงกัน ซึ่งอาจจะปรับเปลี่ยนตามทีระบุในโปรแกรม

เอกสารประกอบการยื่นวีซ่าท่องเที่ยวประเทศจีนแบบกรุ๊ป

สำหรับผู้ถือพาสปอร์ตไทยและเดินทางไป-กลับพร้อมกรุ๊ปเท่านั้น

1. สำเนาหนังสือเดินทาง ที่มีอายุเหลือมากกว่า 6 เดือน (นับจากวันที่เดินทางกลับเข้าประเทศไทย)
 - เป็นไฟล์สแกนแบบสี เห็นรายละเอียดครบถ้วนชัดเจน ต้องถ่ายในติดทั้ง 2 หน้าแบบตัวอย่าง

UPDATE 17 AUG 2023



กรณีเด็กอายุต่ำกว่า 18 ปี เดินทางพร้อมพ่อแม่ / เดินทางพร้อมพ่อ หรือ แม่

- สำเนาสูติบัตร(ใบเกิด) ทั้งนี้กรณีเด็กอายุต่ำกว่า 6 ปี ต้องใช้สูติบัตร(ใบเกิด) ตัวจริง
- สำเนาทะเบียนสมรสพ่อแม่
- สำเนาบัตรประชาชนและสำเนาทะเบียนบ้านพ่อแม่
- กรณีชื่อไม่ตรงกับสูติบัตร (ใบเกิด) ต้องใช้ใบเปลี่ยนชื่อ

กรณีเด็กอายุต่ำกว่า 18 ปี เดินทางพร้อมญาติ

- สำเนาสูติบัตร(ใบเกิด) ทั้งนี้กรณีเด็กอายุต่ำกว่า 6 ปี ต้องใช้สูติบัตร(ใบเกิด) ตัวจริง
- สำเนาทะเบียนสมรสพ่อแม่
- สำเนาบัตรประชาชนและสำเนาทะเบียนบ้านพ่อแม่
- กรณีชื่อไม่ตรงกับสูติบัตร (ใบเกิด) ต้องใช้ใบเปลี่ยนชื่อ
- ใบยินยอมออกนอกประเทศจากพ่อแม่ ไปทำที่เขตหรืออำเภอเท่านั้น

สถานทูตจีนอาจปฏิเสธไม่รับทำวีซ่าให้ พาสปอร์ตของท่าน ในกรณีดังต่อไปนี้

- ชื่อเป็นชาย แต่ส่งรูปถ่ายที่ดูเป็นหญิง เช่น ไว้ผมยาว หรือแต่งหน้าทาทาปาก
- นำรูปถ่ายเก่า ที่ถ่ายไว้เกินกว่า 6 เดือนมาใช้

UPDATE 17 AUG 2023



- นำรูปถ่ายที่มีวิวด้านหลัง ที่ถ่ายเล่น หรือรูปยื่นเอียงข้าง มาตัดใช้เพื่อยื่นทำวีซ่า
- นำรูปถ่ายที่เป็นกระดาษถ่ายสตูดิโอ หรือรูปที่พรี้นซ์จากคอมพิวเตอร์

****การขอวีซ่าเข้าประเทศจีน สถานทูตจีนอาจเปลี่ยนกฎเกณฑ์การยื่นวีซ่าโดยไม่แจ้งให้ทราบล่วงหน้า****

เมื่อท่านชำระเงินค่าทัวร์ให้กับทางบริษัทแล้วทางบริษัทถือว่าท่านได้ยอมรับเงื่อนไขข้อตกลงทั้งหมดนี้แล้ว

**** ขอขอบพระคุณทุกท่าน ที่มอบความไว้วางใจ ให้เราบริการ ****

UPDATE 17 AUG 2023



เลขที่บัญชีสำหรับชำระค่าบริการ

ชื่อบัญชี : บริษัท มีชรูมทราเวล จำกัด

 ธนาคารกสิกรไทย KASIKORN BANK 泰华农民银行	 ธนาคารกสิกรไทย (KBANK) , สาขาย่อย : เซ็นทรัลบางนา 2 เลขที่บัญชี : 664-2-23781-9 (ออมทรัพย์)
---	--



บัญชีพร้อมเพย์: 0105557025943



ชื่อบัญชี: บริษัท มีชรูมทราเวล จำกัด

สอบถามข้อมูลเพิ่มเติม
จกทัวริสต์ติดต่อ แผนกทัวริสต์บริษัท มีชรูมทราเวล จำกัด



02 105 6234



[@mushroomtravel](https://line.me/tv/@mushroomtravel)



tour@mushroomtravel.com



www.mushroomtravel.com

หรือ



สอบถาม/จองทัว Line

[@mushroomtravel](https://line.me/tv/@mushroomtravel)