



THAI  

HOKKAIDO SKI-WINTER

เดินทาง
 6 - 11 ธ.ค. 66 **วันรัฐธรรมนูญ**
 20 - 25 ธ.ค. 66 **วันคริสต์มาส**

START
56,900.-

-  สนุกสนานกับกิจกรรมฤดูหนาวที่ “NISEKO SKI RESORT”
-  “นั่งกระเช้าเม้าท์ฮาโกดาเตะ” ชมวิวทิวทัศน์และความงามแบบปลั่ง
-  ชม “ป้อมปราการโทเรียคาคู” สอนสาธิตประเพณีเป็นภาพฉายเอกสุดอลัง
-  ตื่นตงานคริสต์มาส “German Christmas Market in Sapporo ณ ไอโดริปาร์ค”

รวมที่พัก 3 คืน

HOKKAIDO SKI-WINTER

ซัปโปโร-โนโบริเบ็ทส์-ฮาโกดาเตะ-โอตารุ 6วัน4คืน

- ✔ สัมผัสบรรยากาศคริสต์มาสในเมืองของเยอรมนี “German Christmas Market in Sapporo ณ โอโดริปาร์ค”
- ✔ ขึ้นชมวิวมุมสูง “นั่งกระเช้าไม้ที่ฮาโกดาเตะ” ชมทิวทัศน์และความงามที่สวยงามที่สุดแห่งหนึ่งของญี่ปุ่น
- ✔ ชม “บ่อน้ำพุร้อนโกเรียวคาคุ” สวนสาธารณะปรากฏเป็นภาพดาวห้าแฉกที่ปกคลุมด้วยหิมะสีขาวในฤดูหนาว
- ✔ สนุกสนานกับกิจกรรมฤดูหนาวที่ “ NISEKO SKI RESORT” อาทิ สกี สโนว์บอร์ด กระดานเลื่อน
- ✔ ชมวิวทิวทัศน์สุดแสนโรแมนติก “คลองโอตารุ” รวมถึงอาคารโกดังเก่าริมคลองที่สวยคลาสสิก
- ✔ “ถนนซากาโมจิ” ย่านช้อปปิ้งสำคัญของเมืองโอตารุมีทั้ง ร้านเครื่องแก้ว, พิพิธภัณฑสถานท้องถิ่น, อาหารอร่อย
- ✔ ชมการตกแต่งสวนและของฝากมากมาย ณ “ชิโรอิโคอิบิโตะพาร์ค” ที่มีชื่อเสียงที่สุดของเกาะฮอกไกโด
- ✔ เข้าพักรีสอร์ทสไตล์ญี่ปุ่นด้วยการ “แช่ออนเซ็น” เพื่อผ่อนคลายร่างกายด้วยน้ำแร่ร้อนธรรมชาติ
- ✔ เมนูที่ถูกใจสาวกบุฟเฟ่ต์สุดๆกับ “บุฟเฟ่ต์ซาบยูักษ์ 3 ชนิด” สุดฟินที่เราสามารถทานได้แบบไม่อั้น



กำหนดการเดินทาง 6-11 ธันวาคม 2566 (วันรัฐธรรมนูญ)

20-25 ธันวาคม 2566 (วันคริสต์มาส)

วันแรก ท่าอากาศยานสุวรรณภูมิ – สนามบินซิดนีย์

- 21.00 น. พร้อมกันที่ท่าอากาศยานสุวรรณภูมิ ชั้น 4 ส่วนผู้โดยสารระหว่างประเทศ ขาออก ประตู 2 เคาน์เตอร์ C โดยสายการบินไทย เจ้าหน้าที่ คอยให้การต้อนรับและอำนวยความสะดวกด้านเอกสารก่อนขึ้นเครื่อง
- 23.55 น. เหนินฟ้าสู่ ประเทศญี่ปุ่น โดยสายการบินไทย แอร์เวย์ THAI AIRWAYS (TG) เที่ยวบินที่ TG 670 (ใช้เวลาเดินทางประมาณ 6 ชั่วโมง / เวลาท้องถิ่นจะเร็วกว่าประเทศไทย 2 ชั่วโมง)

วันที่สอง เมืองโนโบริเบ็ตสึ - จิโกกุดานิ - ภูเขาโชวะชินซัง - ขึ้นกระเช้าเม้าท์ฮาโกดาเตะ - ชมวิวฮาจิมันซากะ

08.20 น. เดินทางถึง สนามบินชิโตเซ่ ประเทศญี่ปุ่น หลังจากผ่านขั้นตอนศุลกากรเรียบร้อยแล้ว จากนั้นนำท่านเดินทางสู่ “เมืองโนโบริเบ็ตสึ” ชม “หุบเขานรก จิโกกุดานิ (NOBORIBETSU JIGOKUDANI)” ทุกท่านจะได้เห็นบ่อนรกที่มีควันพวยพุ่งออกมาจาก เกิดจากพลังงานความร้อนตามใต้พิภพ ให้ท่านได้เก็บภาพความงดงามจากปรากฏการณ์ทางธรรมชาติที่ยังคงอยู่ชั่วมกับกาลปี จากนั้นนำทุกท่านชมวิถีทัศน์ของ “ภูเขาโชวะชินซัง (MT.SHOWA)” ภูเขาไฟน้องใหม่ที่เกิดจากการสั่นสะเทือนของโลกในปี 1946 ซึ่งระเบิดปะทุติดต่อกันนานถึง 2 ปี จนกลายมา เป็นภูเขาโชวะ ดังที่เห็นอยู่ ปัจจุบันภูเขาโชวะ อยู่ในกาควบคุมดูแลของรัฐบาลญี่ปุ่น ในฐานะเป็นอนุสรณ์ทางธรรมชาติแห่งพิเศษ ให้ท่านเลือกซื้อ ขนม ของฝากท้องถิ่น ณ จุดบริการแห่งนี้ตามอัธยาศัย



📍 รับประทานอาหารกลางวัน ณ ภัตตาคาร

จากนั้นนำท่าน “ขึ้นกระเช้าเม้าท์ฮาโกดาเตะ (HAKODATE ROPEWAY)” ที่มีความสูง 334 เมตร ให้ท่านชมวิวและทัศนียภาพอันงดงามของตัวเมืองฮาโกดาเตะที่เปิดพระทัยระยับ โดยมีอ่าวและท่าเรือฮาโกดาเตะขนานทั้งสองด้าน ที่นี่ถือเป็นสถานที่ที่มีความสวยงามในยามค่ำคืนสวยที่สุดในญี่ปุ่น และสวยที่สุดแห่งหนึ่งของโลก



จากนั้นนำท่านสู่ “เนินชมวิวฮาจิมันซากะ (HACHIMAN-ZAKA SLOPE)” จะเป็นเนินเขาที่ลาดตัวลงไปจนถึงทะเลที่ด้านล่าง ซึ่งหากยืนจากที่จุดนี้จะเป็นแนวต้นไม้สองข้างทางยาวตลอดแนว และเบื้องหน้าจะเป็นวิวของท่าเรือฮาโกดาเตะ, ท้องทะเลและภูเขาที่อยู่ทางฝั่งตรงข้ามนั่นเอง เนื่องจากวิวทิวทัศน์ที่สวยงามจึงทำให้เป็นหนึ่งในจุดที่นิยมใช้เป็นสถานที่ถ่ายทำภาพยนตร์และโฆษณาต่างๆ ในหน้าร้อนนั้นต้นไม้จะเป็นสีเขียวสดแต่ในฤดูหนาวช่วงที่หิมะตก จะมีการประดับไฟไว้ตามต้นไม้ เป็นจุดชมเทศกาล Hakodate Light Up



📍 รับประทานอาหารค่ำ ณ ภัตตาคาร

👉 พักที่ HAKODATE KOKUSAI HOTEL หรือเทียบเท่า

วันที่สาม ตลาดเช้าฮาโกดาเตะ - บ້อมปราการโกเรียวกาคู (สวนสาธารณะรูปดาวห้าแฉก) - ท่าเรือและโกดังอิฐแดง - ทะเลสาบโทยะ - สกีรีสอร์ท - ออนเซ็น

📍 รับประทานอาหารเช้า ณ ห้องอาหารของโรงแรม

จากนั้นนำท่านเดินทางสู่ “ตลาดเช้าฮาโกดาเตะ (MORING MARKET)” ตลาดขายอาหารทะเลสดยามเช้า ตลาดนี้จะคึกคักในช่วงเวลา ตี5-เที่ยงและอยู่ไม่ไกลจากสถานีรถไฟฮาโกดาเตะ ตลาดนี้ประกอบด้วยร้านอาหารและร้านค้าที่จำหน่ายอาหารทะเลและผักรวมกว่า 300 ร้าน สัมผัสบรรยากาศตลาดสด และ ตลาดปลาแบบญี่ปุ่นที่น่าทึ่งไม่ว่าจะเป็น ปลาหมึก หอยเม่น ปูอลาสก้า ปลาชนิดต่างๆ



แล้วนำท่านเดินทางสู่ “บ້อมปราการโกเรียวกาคู (GORYOKAKU)” ปราการแห่งนี้สร้างโดยโชกุนโทกูงาวะอิเอซาดะ รูปแบบของปราการสร้างแบบฝรั่งเศส จึงทำให้ปราการแห่งนี้มีลักษณะเด่นและแตกต่างไปจากบ้อมปราการอื่นๆในญี่ปุ่น ที่นี้ถูกสร้างขึ้นในสมัยเอโดะตอนปลายซึ่งบ้อมปราการแห่งนี้ถูกใช้เป็นที่ป้องกันการรุกรานจากพวกมหาอำนาจ แล้วนำท่านขึ้นอาคารด้านบน (Goryokaku Tower) เพื่อชมความสวยงามจากมุมสูงของบ้อมปราการโกเรียวกาคู ซึ่งปรากฏเป็นภาพบ้อมดาวกระจายห้าแฉกที่ปกคลุมด้วยหิมะสีขาวในฤดูหนาว และเต็มไปด้วยดอกซากุระในฤดูใบไม้ผลิ



จากนั้นนำท่านสู่ “ท่าเรือและโกดังอิฐแดง (KANEMORI RED BRICK WAREHOUSE)” เมืองฮาโกดาเตะ สร้างตามแบบตะวันตกด้วยอิฐแดง แต่เดิมที่แห่งนี้เป็นโกดังของพ่อค้าผู้มั่งคั่งที่สร้างเอาไว้เก็บสินค้าจากท่าเรือฮาโกดาเตะ แต่ปัจจุบันโกดังจำนวน 5 หลังถูกดัดแปลงให้กลายเป็นร้านค้าของที่ระลึก ร้านอาหาร โรงเบียร์ และอื่นๆ ด้านที่หันออกทะเลจะเขียนป้ายตัวโตๆ ว่า BAY จัดเป็นย่านช้อปปิ้ง ที่ตกแต่งเอาไว้สวยงาม น่าเดินเล่นชิลล์ๆ จะนั่งกินกาแฟหรือทานอาหารก็มีหลายร้านให้เลือก พื้นที่ด้านหลังโกดังอิฐแดงโดยรอบถูกดัดแปลงให้กลายเป็นแหล่งช้อปปิ้งในชื่อ Hakodate Factory ที่มีทั้งร้านทำเครื่องแก้ว กล้องดนตรี ร้านอาหาร โรงเบียร์ ร้านขนมหวาน ร้านขายของที่ระลึก และอื่นๆ อีกมากมาย ให้เดินชม ช้อป



📍 รับประทานอาหารกลางวัน ณ ภัตตาคาร

จากนั้นนำท่านสู่ “ทะเลสาบโทยะ (LAKE TOYA)” เป็นทะเลสาบที่ใหญ่เป็นอันดับ 3 ของญี่ปุ่นโดยมีเส้นรอบวงยาวถึง 43 กิโลเมตร เป็นทะเลสาบปล่องภูเขาไฟ ในอุทยานแห่งชาติชิคตสึ-โทยะ บนเกาะฮอกไกโด

ทะเลสาบมีลักษณะคล้ายไขดาว ตรงกลางทะเลสาบมีเกาะตั้งอยู่คือเกาะนากาโนะ นับเป็นจุดชมวิวที่สวยงามตาที่ไม่ควรพลาด



จากนั้นนำท่านเดินทางสู่ “นิเซโกะ สกีรีสอร์ท (NISEKO SKI RESORT)” ให้ท่านได้ ทำกิจกรรมกลางแจ้งต่างๆ ท่านจะได้สัมผัสประสบการณ์ใหม่กับ “หิมะ” อันขาวโพลน **(เปิดทำการประมาณปลายเดือน พ.ย. แต่ทั้งนี้ขึ้นอยู่กับความมากน้อยของหิมะและ สภาพอากาศ)** ให้ท่านได้สนุกสนานลานหิมะ หรือท่านใดสนใจจะลองเล่นสกี ก็สามารถเช่าชุด และอุปกรณ์ได้ อีละตามอัธยาศัย *(ราคาไม่รวมอุปกรณ์เครื่องเล่นต่างๆ)*



📍 พักที่ JOZANKEI VIEW HOTEL หรือเทียบเท่า

🍽️ รับประทานอาหารค่ำ ณ ห้องอาหารของโรงแรม

พิเศษ! ณ โรงแรมที่พักแห่งนี้ ท่านจะได้สัมผัสกับการอาบน้ำแร่ หรือ เรียกอีกอย่างว่าออนนเซ็น เพื่อผ่อนคลายความเมื่อยล้า การอาบน้ำแร่ จะทำให้ เลือดลมดี, ผิวพรรณสดใส, สุขภาพดี, ผ่อนคลายความเมื่อยล้า และยังช่วยในระบบการเผาผลาญของร่างกายอีกด้วย



วันที่สี่ เมืองโอตารุ - คลองโอตารุ+ถนนซาไกมาจิ - อีออนพลาซ่า - ย่านซึซึกิโนะ - บุปเฟ่ตึ๊งย่างอิมไม่อันซาปุยกัซ 3ชนิด

📍 รับประทานอาหารเช้า ณ ห้องอาหารของโรงแรม

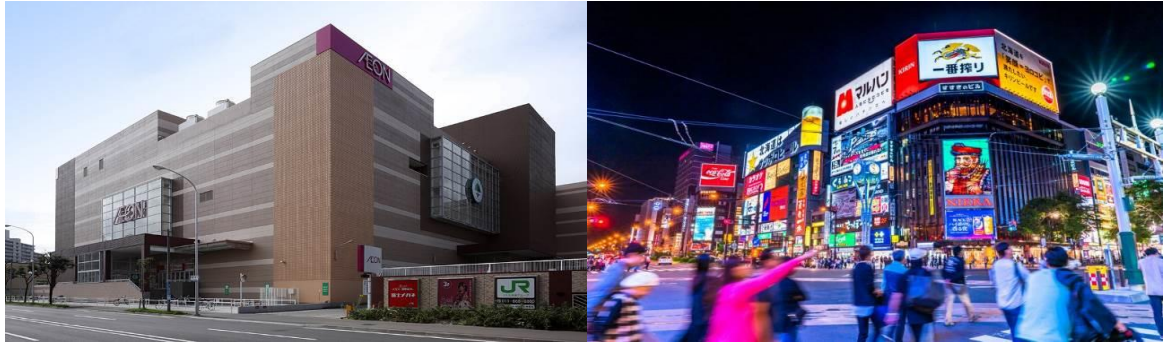
จากนั้นนำท่านเดินทางสู่ “เมืองโอตารุ” ชม “คลองโอตารุ (OTARU CANAL)” ที่มีความยาว 1,140 เมตร และเชื่อมต่อกับอ่าวโอตารุ ซึ่งในสมัยก่อนประมาณ ค.ศ. 1920 ในยุคอุตสาหกรรมการขนส่งทางเรือเฟื่องฟู คลองแห่งนี้ได้ถูกใช้เส้นทางในการขนส่งสินค้า จากคลังสินค้าในตัวเมืองโอตารุ ออกไปยังท่าเรือบริเวณปากอ่าว ให้ท่านเดินเล่น พร้อมถ่ายรูปตามอัธยาศัย กับอาคาร โกดังเก่าแก่วิวคลาสสิก และวิวทิวทัศน์ที่สวยงาม และนำท่านสู่ “ถนนซาไกมาจิ (SAKAIMACHI STREET)” ย่านช้อปปิ้งสำคัญของเมือง ตั้งอยู่ไม่ไกลจากคลองโอตารุ ซึ่งเป็นที่ตั้งของ “ร้านเครื่องแก้ว”, “พิพิธภัณฑ์กล่องดนตรี” และ “นาฬิกาไอน้ำโบราณ” อีกทั้งตลอดสองข้างทางของถนนซาไกมาจิ ยังเต็มไปด้วยร้านค้าขายขนมแสนอร่อยนานาชนิด โดยเฉพาะอย่างยิ่งร้านชื่อดัง Le TAO มีให้ท่านได้ชิมลิ้มลอง หรือ ชื้อกลับกันมากมายหลายร้าน อีกทั้งยังมีของที่ระลึกและร้านอาหาร ร้านกาแฟ ให้ท่านเดินชมได้ตามอัธยาศัย บนถนนเส้นนี้เชื่อมต่อกับถนนสายซูชิ “Shushi Dori Otaru” เรียงรายด้วยร้าน ซูชิ ซาซิมิ รามเมง รวมถึงร้านอาหารที่ฟูดสดๆ



📍 รับประทานอาหารกลางวันแบบอิสระ เพื่อให้ท่านได้ใช้เวลาอย่างคุ้มค่า (ไม่รวมค่าอาหาร)

จากนั้นนำทุกท่านเดินทางสู่ “อีออนพลาซ่า (AEON MALL)” ศูนย์รวมแห่งสินค้านานาชนิด ไม่ว่าจะเป็นขนมญี่ปุ่น ผลไม้ และอาหารนานาชนิดใน ซูเปอร์มาร์เก็ต ให้ท่านเลือกซื้อสินค้าและของฝากได้ตามอัธยาศัย และ

นำท่านเพลิดเพลินกับการช้อปปิ้ง “ย่านซึซึกินะ (SUSUKINO)” ซึ่งเป็น แหล่งช้อปปิ้งสินค้า อุปกรณ์อิเล็กทรอนิกส์ เสื้อผ้า รองเท้าแฟชั่นมากมาย และยังเป็นแหล่งรวมร้านอาหารมากมายนับพันเต็มไปด้วย นักท่องเที่ยวชิม อีกทั้งยังมีร้านรวงที่ขายยาแรงมากมายจนได้รับการขนานนามว่า ตรอกวามะ หรือ “ราเม็ง โยะโคะโจ” ถนนแห่งร้านวามะโจกลางเมืองซัปโปโร



🎯 รับประทานอาหารค่ำ ณ ภัตตาคาร บุฟเฟ่ต์อ้อมไม้อัน “สุดยอดอาหารทะเล ปูยักษ์ 3ชนิด”

บริการด้วยอาหารทะเลนานาชาติ อาทิ สุดยอดอาหารทะเลของฮอกไกโด

“ปู 3 อย่าง” ทั้ง ปูสุไวจี ปูขน และปูทาราบะ หอยเชลล์ หอยแมลงงูตัวโต กุ้งทะเล ให้ท่านได้ลิ้มลองรสชาติสดใหม่จากทะเล อีกทั้งยังมีเนื้อหมู เนื้อวัว ชั้นดี พร้อมผักสดๆ บริการแบบอ้อมไม้อัน



📍 พักที่ MERCURE HOTEL SAPPORO หรือเทียบเท่า

วันที่ห้า เนินพระพุทธรเจ้า - ห้างมิตซึยะ เอ้าท์เล็ต - ชิโรอิโคอิบิตะพาร์ค - โอโดริพาร์ค
“German Christmas Market in Sapporo”

🎯 รับประทานอาหารเช้า ณ ห้องอาหารของโรงแรม

จากนั้นนำท่านชม “เนินพระพุทธรเจ้า (HILL OF BUDDHA)” ตั้งอยู่ทางทิศใต้ของเมืองซัปโปโร ถือว่าเป็นผลงานการสร้างชิ้นเอกอีกชิ้นหนึ่งของทาดาโอะ อันโดะ สถาปนิกชาวญี่ปุ่น มีลักษณะเป็นเนินเขาล้อมรอบรูปปั้นพระพุทธรูปมีความสูงมากถึง 13.5 เมตรและมีน้ำหนัก 1500 ตัน บริเวณรอบๆรายล้อมด้วยธรรมชาติอันงดงาม โดยเฉพาะในช่วงฤดูร้อนที่จะสามารถเห็นต้นลาเวนเดอร์ล้อมรอบรูปปั้นพระพุทธรูป ซึ่งเป็นการผสมผสานที่ลง สร้างไว้เพื่อเป็นพุทธศิลป์ให้คนรุ่นต่อไป เพื่อสักการบูชา จากนั้นนำท่านสู่ “ห้างมิตซึยะ เอ้าท์

เล็ต (MITSUI OUTLET)" ศูนย์รวมสินค้าแบรนด์เนมชื่อดังจากทั่วโลก อาทิเช่น Coach Armani, Ralph Lauren, Seigo พร้อมด้วยสินค้าสำหรับทุกคนตั้งแต่สินค้าแฟชั่นหญิงชายและเด็ก จนถึงอุปกรณ์กีฬาและสินค้าทั่วไป นอกจากนี้ภายในห้างยังมีศูนย์อาหารขนาดใหญ่ภายในห้าง อีกระดับช้อปปิ้ง และ ชิมตามอัธยาศัย



🎯 **รับประทานอาหารกลางวันตามอัธยาศัย** เพื่อให้ท่านใช้เวลาอย่างคุ้มค่ารับเงินสดท่านละ 1,500 JPY จากนั้นนำท่านถ่ายรูปสวนอิชิยะ "ชิโรอิโคอิบิโตะพาร์ค (SHIROI KOIBITO PARK)" ที่ถือเป็นของฝากท้องถิ่นที่มีชื่อเสียงที่สุดของเกาะฮอกไกโด เกี่ยวกับช็อคโกแลตไม่ว่าจะเป็นไอศกรีม หรือ คุกกี้ต่างๆ แต่ที่ไม่ควรพลาดคือการเก็บรูปบริเวณรอบๆ ซึ่งในช่วงฤดูหนาวจะมีการจัดธีมสวนสวยงาม อาทิเช่น สโนว์แมน, ซานตาคลอส, หอนาฬิกา, หอคอยขนมเค้ก, บ้านรังนก, มีมุมสวยๆ ให้ถ่ายรูปมากมาย (ไม่รวมค่าเข้าชม **สายพานการผลิต**)



จากนั้นนำท่านชม "สวนโอดริ (ODORI PARK)" เป็นหัวใจหลักของเมืองซัปโปโร ตั้งอยู่ใจกลางเมืองที่ตั้งอยู่ทางด้านตะวันออกและกว้างไปจนถูกฝั่งตะวันตกของตัวเมือง เป็นสวนสาธารณะที่แบ่งตัวเมืองเป็นซีกเหนือใต้ ความยาวของสวนแห่งนี้วัดได้ 1.5 กิโลเมตร ความกว้าง 60 เมตร มีถนนตัดผ่านเป็นช่วง ๆ ภายในมีสวนไม้ดอกไม้ประดับปลูกไว้งดงาม รวมทั้งน้ำพุ และงานประติมากรรมกลางแจ้งตั้งไว้ให้ชมสลักรับกับม้านั่งที่มีให้เลือกนั่งพักผ่อน



สัมผัสบรรยากาศคริสต์มาสในเมืองของเยอรมนี “German Christmas Market in Sapporo” พบการตั้งขายของขวัญคริสต์ เบียร์ ช็อกโกแลต และไวน์บด นอกจากนี้ยังมีการจัดบุรุษจำหน่ายอาหารพื้นเมืองของเยอรมัน พร้อมทั้งสามารถเดินชมความสวยงามของการประดับไฟขับไปไร่ไวท์อัลลูมินั้น



📍 รับประทานอาหารค่ำแบบอิสระ เพื่อให้ท่านได้ใช้เวลาอย่างคุ้มค่า (ไม่รวมค่าอาหาร)

📍 พักที่ **MERCURE HOTEL SAPPORO** หรือเทียบเท่า

วันที่หก สนามบินชิโตเซ่ - กรุงเทพฯ

📍 รับประทานอาหารเช้า ณ ห้องอาหารของโรงแรม (กรุณาตรวจสอบเช็คสิ่งของและสัมภาระให้เรียบร้อย)

จากนั้นนำท่านเดินทางสู่สนามบินชิโตเซ่ เพื่อเตรียมตัวเดินทางกลับ

10.00 น. เหนินฟ้าสู่ ประเทศญี่ปุ่น โดยสายการบินไทย แอร์เวย์ THAI AIRWAYS (TG) เที่ยวบินที่ TG 671

15.50 น. เดินทางถึงเมืองไทย พร้อมกับความประทับใจเต็มเปี่ยม

สำคัญมากโปรดอ่านอย่างละเอียดก่อนการชำระเงิน

รายการต่างๆ สามารถเปลี่ยนแปลงได้ตามความเหมาะสม อันเนื่องมาจากภัยธรรมชาติ, โรคระบาด, สภาพอากาศ, การเมือง, สายการบิน, ปัญหาการจราจร, หรือเหตุสุดวิสัยต่างๆ เป็นต้น อีกทั้งโรงแรมต่างๆที่ระบุในรายการนี้ อาจมีการปรับเปลี่ยนได้ตามความเหมาะสม โดยที่บริษัทฯ มิต้องแจ้งให้ทราบล่วงหน้า

เมื่อท่านตกลงชำระเงินกับทางบริษัทฯ จะถือว่าท่านได้ยอมรับในเงื่อนไขข้อตกลงต่างๆ แล้วเรียบร้อย

อัตราค่าบริการเดินทาง : 6-11 ธันวาคม 2566 (วันรัฐธรรมนุญ)

สำหรับคณะเดินทาง 30 ท่านขึ้นไป (การันตีออกเดินทาง 20 ท่าน)

ผู้ใหญ่	56,900 บาท
เด็กอายุ 7-11ปี / มีเตียง	54,900 บาท
เด็กอายุ 2-6 ปี / ไม่มีเตียง	52,900 บาท
แพคเกจจ่ายเพิ่ม (จากราคาผู้ใหญ่)	10,000 บาท
ราคาจอยแลนด(ไม่ใช้ตัวเครื่องบิน)	37,500 บาท
เด็กทารก อายุต่ำกว่า 2 ปี (ณ. วันเดินทาง) เช็คราคาตัวก่อนทำการจองค่ะ	

อัตราค่าบริการเดินทาง : 20-25 ธันวาคม 2566 (วันคริสต์มาส)

สำหรับคณะเดินทาง 30 ท่านขึ้นไป (การันตีออกเดินทาง 20 ท่าน)

ผู้ใหญ่	58,900 บาท
เด็กอายุ 7-11ปี / มีเตียง	56,900 บาท
เด็กอายุ 2-6 ปี / ไม่มีเตียง	54,900 บาท
แพคเกจจ่ายเพิ่ม (จากราคาผู้ใหญ่)	10,000 บาท
ราคาจอยแลนด(ไม่ใช้ตัวเครื่องบิน)	39,500 บาท
เด็กทารก อายุต่ำกว่า 2 ปี (ณ. วันเดินทาง) เช็คราคาตัวก่อนทำการจองค่ะ	

อัตราค่าบริการนี้ประกอบด้วย 2 ส่วน

1. ค่าที่พักและบริการอื่น ๆ ที่เกี่ยวข้องในต่างประเทศ (ไม่รวมค่าตั๋วเครื่องบิน)
2. ค่าตั๋วเครื่องบิน THAI AIRWAYS

อัตราค่าบริการนี้รวม

- ค่าตั๋วเครื่องบินไป-กลับ แบบหมู่คณะตามเส้นทางและสายการบินที่ระบุในโปรแกรม (ชั้นที่ศนาจร)
- ค่าภาษีสนามบินทุกแห่งตามรายการทัวร์
- ค่าธรรมเนียมน้ำมันที่สายการบินเรียกเก็บ (คำนวณ ณ วันที่ 15/08/2566)
- ค่าอาหาร, ค่าเข้าชม และค่ายานพาหนะทุกชนิด ตามที่ได้ระบุไว้ในรายการ
- โรงแรมที่พักตามระบุไว้ในรายการ หรือในระดับเดียวกัน (ห้องพักรู TWIN หรือห้องพัก3ท่าน TRIPLE)
- การบริการของมัคคุเทศก์จากเมืองไทยตลอดการเดินทาง 1 ท่าน
- น้ำดื่มที่ญี่ปุ่นท่านละ 1 ขวด / วัน (ทั้งหมด 5 วัน)
- ค่าประกันอุบัติเหตุในระหว่างตลอดการเดินทาง ***ไม่จำกัดอายุผู้เอาประกันภัย***

วงเงินทุนชีวิตจากอุบัติเหตุท่านละ 2,000,000 บาท ดูแลค่ารักษาพยาบาลจากอุบัติเหตุท่านละ 500,000 บาท

****แต่หากลูกค้าท่านใด สนใจซื้อเพิ่มประกันการเดินทางครอบคลุมสุขภาพค่ารักษาพยาบาล COVID-19****
สามารถแจ้งสอบถามข้อมูลเบี้ยประกันเริ่มต้น 500 บาท (ระยะเวลา 5-7วัน) กับทางบริษัทฯ ณ วันที่แจ้งสำรองที่นั่ง

อัตราค่าบริการนี้ไม่รวม

- ค่าภาษีมูลค่าเพิ่ม 7% + หัก ณ ที่จ่าย 3%
- ค่าธรรมเนียมน้ำมันที่สายการบินเรียกเก็บ อาจรวมถึงมีการเรียกเก็บเพิ่มเติมในภายหลัง
- ค่าใช้จ่ายส่วนตัว อาทิ ค่าโทรศัพท์, ค่าซักรีด, ค่าเครื่องดื่มในห้องพัก และค่าอาหารที่สั่งมาในห้องพัก เป็นต้น
- ค่าอาหารและเครื่องดื่มที่สั่งพิเศษในร้านอาหาร นอกเหนือจากที่บริษัทจัดให้ ในรายการทัวร์
- ค่าน้ำหนักของกระเป๋าเดินทางในกรณีที่เกิดเกินกว่าสายการบินกำหนด (30 กิโลกรัมต่อท่าน)
- ค่าทำหนังสือเดินทาง / ต่อบัตรเล่มหนังสือเดินทาง
- ค่าทำใบอนุญาตที่กลับเข้าประเทศของคนต่างชาติ หรือต่างด้าว
- ค่าธรรมเนียมวีซ่าเข้าประเทศญี่ปุ่นของคนต่างชาติ (สำหรับคนไทยยกเว้นวีซ่าเข้าญี่ปุ่นพำนักระยะสั้นไม่เกิน 15วัน)
- ค่าเปลี่ยนแปลงตัวต่างๆ อาทิเช่น แก้วชื้อผู้เดินทาง, เปลี่ยนคนเดินทาง, เปลี่ยนเที่ยวบินกลับ (กรุณาสอบถามเจ้าหน้าที่)
- ราคาทัวร์ข้างต้นยังไม่รวมค่าทิปมัคคุเทศก์นำเที่ยวและคนขับรถรวม 1,500 บาท/ท่าน/ทริป

เงื่อนไขการสำรองที่นั่ง / ชำระเงิน

- กรุณาจองตั๋วล่วงหน้าก่อนการเดินทาง **พร้อมชำระมัดจำที่นั่งละ 30,000 บาท** เพื่อการันตีสิทธิ์ที่นั่งของท่าน
- ส่วนที่เหลือชำระก่อนการเดินทางไม่น้อยกว่า 30 วัน มิฉะนั้นถือว่าท่านยกเลิกการเดินทางโดยอัตโนมัติ

****กรณียกเลิกการจองตามหลักเกณฑ์เกี่ยวกับการกำหนดอัตราค่าบริการคืนให้แก่นักท่องเที่ยว 2563**

- **ยกเลิกการเดินทางล่วงหน้า 30 วันขึ้นไป** ก่อนวันทำเที่ยว ขอสงวนสิทธิ์หักค่าใช้จ่ายที่เกิดขึ้น 10,000 บาท (ค่าใช้จ่ายเตรียมการนำเที่ยว เช่น ค่ามัดจำบัตรโดยสารเครื่องบิน, ค่ามัดจำโรงแรม, และค่าใช้จ่ายที่จำเป็นอื่นๆ)
- **ยกเลิกการเดินทางล่วงหน้าไม่น้อยกว่า 15 วัน** ก่อนวันนำเที่ยว คืนเงิน 50 % ของค่าตั๋ว
- **ยกเลิกการเดินทางล่วงหน้าน้อยกว่า 15 วัน** ก่อนวันนำเที่ยว **ขอสงวนสิทธิ์คืนเงินในทุกกรณี**

(สำคัญมาก!!! หากว่าสายการบินใดๆ กำหนดให้บริษัทจะต้องชำระค่าตัวเครื่องบิน 100% ก่อนการเดินทางกว่าข้างต้น ในส่วนของการชำระค่าตัวเครื่องบินดังกล่าวจะไม่สามารถคืนเงินให้กับผู้เดินทางได้)

เงื่อนไขและข้อกำหนดอื่นๆ

- บริษัท ขอสงวนสิทธิ์ในการเลื่อนหรือยกเลิกการเดินทาง หากคณะทัวร์มีผู้เดินทางต่ำกว่า 20 ท่าน โดยจะแจ้งให้ผู้เดินทางทราบล่วงหน้าอย่างน้อย 15 วัน ก่อนการเดินทาง(อาจเปลี่ยนแปลงราคาในกรณีที่มีผู้ร่วมเดินทางไม่ถึงจำนวนที่ระบุ)
- กรณีท่านมีการเดินทางด้วยตัวเครื่องบินภายในประเทศหรือออกตัวโดยสารระหว่างประเทศเอง ต้องรบกวนแจ้งให้เราทราบ ณ วันที่สำรองที่นั่ง หากไม่มีการแจ้งเรื่องไว้ จะไม่สามารถเรียกร้องค่าเสียหายที่เกิดขึ้นจากตัวเครื่องบินดังกล่าวได้
- กรุณา **อย่าขีดเขียน ฉีก หรือประทับตราใดๆ** ที่ไม่เกี่ยวข้อง ลงในหนังสือเดินทาง หากทางสายการบินไม่อนุญาตให้ เช็คอินหรือตำรวจตรวจคนเข้าเมืองประเทศนั้นๆ ปฏิเสธการเข้า-ออกประเทศ ทางบริษัทไม่รับผิดชอบทุกกรณี
- การให้บริการของ**รถบัสส่วนตัวในประเทศญี่ปุ่นมีข้อกำหนดตามกฎหมายช่วงเวลา 08:00น.-20:00น.** ขอสงวนสิทธิ์ในการปรับเปลี่ยนการเดินทางตามสถานการณ์อย่างเหมาะสม
- ที่นั่งบนเครื่องบินของกรุ๊ปทัวร์เป็นไปโดยสายการบินเป็นผู้กำหนด ซึ่งทางบริษัท แจ้งค่าขอได้ตามขั้นตอน แต่ไม่สามารถเข้าไปแทรกแซงจัดการแทนได้
- มาตรฐานของโรงแรมในประเทศญี่ปุ่นนั้น จะมีความแตกต่างกันกับมาตรฐานระดับสากล สำหรับห้องพักแบบ 3 เตียง (TRIPLE) มีบริการเฉพาะบางโรงแรมเท่านั้น อาจต้องเป็นการเสริมเตียง1ท่านของห้องพักคู่ (TWIN) หรืออาจมีความจำเป็นที่ต้องแยกห้องพัก (TWIN+SINGLE) และสำหรับห้อง(DOUBLE)จะมีขนาดเตียงที่เล็กเทียบเท่าห้อง(SINGLE) จึงขอแนะนำให้ท่านเลือกเป็นห้อง (TWIN) เพื่อความสะดวกแก่ท่าน
- บริษัท ขอสงวนสิทธิ์เก็บค่าภาษีสนามบินทุกแห่งและภาษีตัวทุกชนิดเพิ่ม หากสายการบินปรับขึ้นก่อนวันเดินทาง
- หากท่านไม่เดินทางกลับพร้อมคณะทัวร์ ตัวเครื่องบินขากลับซึ่งยังไม่ได้ใช้ ไม่สามารถนำมาขอคืนเงินได้
- ในระหว่างการท่องเที่ยวนี้ หากท่านไม่ใช้บริการใดๆ ไม่ว่าทั้งหมดหรือบางส่วน ถือว่าท่านสละสิทธิ์ ไม่สามารถเรียกร้องขอคืนค่าบริการได้
- ค่าบริการที่ท่านชำระกับทางบริษัทฯ เป็นการชำระแบบเหมาขาด และทางบริษัทฯ ได้ชำระให้กับบริษัทฯ ตัวแทนแต่ละแห่งแบบเหมาขาดเช่นกัน ดังนั้นหากท่านมีเหตุอันใดที่ทำให้ท่านไม่ได้ท่องเที่ยวพร้อมคณะตามรายการที่ระบุไว้ ท่านจะขอคืนค่าบริการไม่ได้
- หากท่านถูกเจ้าหน้าที่ตรวจคนเข้าเมืองของประเทศนั้นๆ ปฏิเสธการเข้า-ออกเมือง ด้วยเหตุผลใดๆ ก็ตาม ถือเป็นเหตุผลซึ่งอยู่นอกเหนืออำนาจและความรับผิดชอบของบริษัทฯ ทางบริษัทฯ ขอสงวนสิทธิ์ที่จะไม่คืนเงินบางส่วนหรือทั้งหมด
- หากท่านถูกปฏิเสธการเข้า-ออกเมือง ไม่ว่าประเทศใดจนทำให้ท่านไม่สามารถเดินทางต่อไปได้ คณะทัวร์ท่านอื่นๆ รวมถึงไกด์จะไม่สามารถรอท่าน ณ สนามบินได้ จำเป็นต้องออกเดินทางตามโปรแกรมที่วางไว้ แต่ทางตัวแทนบริษัทฯ จะทำหน้าที่ประสานงานและเจ้าหน้าที่ที่จะทำการติดต่อช่วยเหลือท่านเป็นระยะ
- บริษัทฯ จะไม่รับผิดชอบในกรณีที่กองตรวจคนเข้าเมืองของประเทศไทยออกเอกสารเข้าเมืองให้กับชาวต่างชาติ หรือ คนต่างด้าวที่พำนักอยู่ในประเทศไทย แต่จะทำหน้าที่ช่วยเหลือเจรจา แต่อำนาจสิทธิ์ขาดเป็นของทางกองตรวจคนเข้าเมือง



- บริษัทฯ ขอสงวนสิทธิ์ที่จะไม่รับผิดชอบต่อค่าใช้จ่ายใดๆ ในกรณีที่เกิดเหตุสุดวิสัย เช่น การยกเลิกหรือล่าช้าของสายการบิน, อุบัติเหตุ, ภัยธรรมชาติ, การนัดหยุดงาน, การจลาจล หรือสิ่งของสูญหายตามสถานที่ต่าง ๆ ที่เกิดเหนืออำนาจควบคุมของบริษัทฯ
- บริษัทฯ จะทำหน้าที่เป็นตัวแทนในการเรียกร้องค่าชดเชยจากสายการบิน, โรงแรมหรือบริษัทขนส่งเมื่อเกิดการสูญหายของสัมภาระระหว่างการเดินทาง แต่จะไม่รับผิดชอบต่อการสูญหายดังกล่าว
- บริษัทฯ ขอสงวนสิทธิ์ที่จะเปลี่ยนแปลงรายการทัวร์ตามความเหมาะสม และสถานการณ์ต่างๆ ทั้งนี้ทางบริษัทฯ จะยึดถือและคำนึงถึงความปลอดภัย รวมถึงประโยชน์สูงสุดของลูกค้าส่วนมากเป็นสำคัญ
- เมื่อท่านตกลงชำระเงินไม่ว่าทั้งหมดหรือบางส่วนกับทางบริษัทฯ จะถือว่าท่านได้ยอมรับในเงื่อนไขข้อตกลงต่างๆ แล้ว



เลขที่บัญชีสำหรับชำระค่าบริการ

ชื่อบัญชี : บริษัท มีชรูมทราเวล จำกัด

 ธนาคารกสิกรไทย KASIKORN BANK 泰华农民银行	 ธนาคารกสิกรไทย (KBANK) , สาขาย่อย : เซ็นทรัลบางนา 2 เลขที่บัญชี : 664-2-23781-9 (ออมทรัพย์)
---	--



บัญชีพร้อมเพย์: 0105557025943



ชื่อบัญชี: บริษัท มีชรูมทราเวล จำกัด

สอบถามข้อมูลเพิ่มเติม
จกทวิร์ติดต่อ แผนกทวิร์บริษัท มีชรูมทราเวล จำกัด



02 105 6234



[@mushroomtravel](https://line.me/tv/@mushroomtravel)



tour@mushroomtravel.com



www.mushroomtravel.com

หรือ



สอบถาม/จองทว Line

[@mushroomtravel](https://line.me/tv/@mushroomtravel)