



 **KANSAI
AUTUMN**  

เดินทาง
11 - 17, 12 - 18 ต.ค. 66 **วันสวรรคต ร.9**
18 - 24, 20 - 26 ต.ค. 66 **วันปียมหาราช**

68,900.-

 ตันต "สโธสเซอร์แลนด์แดนญี่ปุ่น" ไข่ไม้เปลี่ยนสีคาบิโคจิ
 ชมหมู่บ้านมรดกโลก ณ "หมู่บ้านโบราณชิราคาวาโกะ"
 "ล่องเรือชมหุบเขาอนะเคียว" ชมความงดงามภูเขาหลากสี
 นั่งรถไฟสายโรแมนติก "SAGONO TRAIN" ตระการตาความสวยงามริมแม่น้ำ

KANSAI AUTUMN

โอซาก้า-เกียวโต-อาราชิยาม่า-คามิโคจิ-ชมใบไม้เปลี่ยนสี 7วัน4คืน

- ✓ สัมผัสกับการ “นั่งรถไฟสายโรแมนติก” เส้นทางของรถไฟเก่าสุดคลาสสิกที่น่ารื่นรมย์ของทิวทัศน์ตลอดเส้นทาง
- ✓ ชม “สะพานโทเก็ตสึเคียว” เป็นเสมือนสัญลักษณ์ของอาราชิยาม่า ท่ามกลางธรรมชาติสายน้ำและทิวเขา
- ✓ ชมอุโมงค์เสาโทริอิ “ศาลเจ้าฟูชิมิ อินาริ” เสาประตูสีแดงที่เรียงตัวกันเป็นทางเดินได้ทั่วทั้งภูเขาอินาริ
- ✓ ชมหมู่บ้านมรดกโลก “ชิราคาวาโกะ” อยู่ท่ามกลางหุบเขาที่อุดมสมบูรณ์
- ✓ เปลี่ยนอิริยาบถ “ล่องเรือชมหุบเขาเอนะเคียว” ชมความงดงามของใบไม้เปลี่ยนสี หน้าผา และสะพานแดงอันโด่งดัง
- ✓ นำท่านไปโอบกอดธรรมชาติที่ครบครันในทีเดียว “คามิโคจิ” สายน้ำกลางเทือกเขาสูงท่ามกลางใบไม้เปลี่ยนสี
- ✓ เข้าพักรีสอร์ทสไตล์ญี่ปุ่นด้วยการ “แช่ออนเซ็น” เพื่อผ่อนคลายร่างกายด้วยน้ำแร่ร้อนธรรมชาติ
- ✓ เมนูที่ถูกใจสาวกบุฟเฟต์สุดๆกับ “บุฟเฟต์ซาบูยกซ์” สุดฟินที่เราสามารถทานได้แบบไม่อั้น



กำหนดการเดินทาง 11-17, 12-18 ตุลาคม 2566 (คล้ายวันสวรรคต ร.9)
18-24, 20-26 ตุลาคม 2566 (วันปิยมหาราช)

วันแรก ท่าอากาศยานสุวรรณภูมิ – สนามบินคันไซ

21.00 น. พร้อมกันที่ ท่าอากาศยานสุวรรณภูมิ ชั้น 4 ส่วนผู้โดยสารระหว่างประเทศ ขาออก ประตู 7 เคาน์เตอร์ P โดยสายการบินเจแปนแอร์ไลน์ Japan Airline (JL) โดยมีเจ้าหน้าที่อำนวยความสะดวกแก่ทุกท่าน

00.25 น. เหนินฟ้าสู่ ประเทศญี่ปุ่น โดยสายการบินเจแปนแอร์ไลน์ Japan Airline (JL) เที่ยวบินที่ JL728 (ใช้เวลาเดินทางประมาณ 6 ชั่วโมง / เวลาท้องถิ่นจะเร็วกว่าประเทศไทย 2 ชั่วโมง)

วันที่สอง ปราสาทโอซาก้า - น้ำตกมิโน - ย่านชินไซบาชิ **หรือ** เทียวสวนสนุกยูนิเวอร์แซล สตูดิโอ พร้อมรถรับส่ง (ไม่รวมตัวเข้าสวนสนุก)

08.05 น. เดินทางถึงสนามบินคันไซ ประเทศญี่ปุ่น หลังจากผ่านขั้นตอนศุลกากรเรียบร้อยแล้ว

***สำหรับท่านที่เลือกเที่ยว “สวนสนุกยูนิเวอร์แซล สตูดิโอ โอซาก้า(Universal Studio Osaka)” ให้บริการรถบัสนำส่งท่านพร้อม TICKET VOUCHER+เงินสดเพื่อทานอาหาร2มื้อท่านละ 4,000 JPY เพื่อเข้าสู่อาณาจักรของคณกรักหนังฮอลลีวูดหนึ่งเดียวในญี่ปุ่นและแห่งแรกของเอเชียที่รวมเครื่องเล่นสุดมันส์และธีมปาร์ค ที่จำลองมาจากฉากของภาพยนตร์ชื่อดัง เปิดให้บริการครั้งแรกเมื่อ วันที่ 31 มี.ค. 2001 จนปัจจุบันภายในอาณาบริเวณอันกว้างขวาง แบ่งออกเป็น 13 โซนหลักๆ อาทิเช่น

New York โซนที่จำลองบรรยากาศของเมืองนิวยอร์กในยุคปีค.ศ. 1930 มี โรงภาพยนตร์ 3 มิติ

Hollywood โซนที่เต็มไปด้วยโรงภาพยนตร์ 4 มิติพร้อมสเปเชียลเอฟเฟ็คต์สุด อยู่ในโลกแห่งภาพยนตร์

San Francisco ร่วมเจาะเวลาหาอดีตไปกับรถไทม์แมชชีน จากภาพยนตร์เรื่อง Back to the Future

Jurassic Park จำลองบรรยากาศแบบในภาพยนตร์เรื่อง จูราสสิคพาร์ค หนีการตามล่าของเหล่า ไดโนเสาร์

Universal Wonderland โซนนี้เปิดเนื่องในโอกาสฉลองครบรอบ 10 ปีของ Universal Studio Japan

Lagoon สระน้ำขนาดใหญ่สำหรับจัดการแสดงชุดปีเตอร์แพน

Water World การแสดงโชว์สุดระทึกใจด้วยฉากที่จำลองมาจาก ภาพยนตร์เรื่อง Water World

Amity Village ตื่นเต้นไปกับการล่องเรือหลบหนีการ ตามล่าของฝูงปลาฉลามยักษ์จากเรื่อง JAWS

The Wizarding World of Harry Potter ประเพณีผ่านเครื่องเล่นหวาดเสียวและการแสดงในธีมภาพยนตร์ฮอลลีวูดดัง จำลองโลกจากเรื่องราวของ Harry Potter

Minion Park ในที่สุดเหล่ามินเนียนก็บรรลุความทะเยอทะยานที่จะเป็นส่วนหนึ่งของความโกลาหลในสวนสนุก

SUPER NINTENDO WORLD โซนใหม่ล่าสุดรวมทีมกับเพื่อนเพื่อต่อสู้กับคู่แข่งและเพิ่มพลัง ปลดปล่อยไปกับดินแดนแห่งการละเล่นอันน่าทึ่งแห่งนี้

(**สำหรับท่านที่เลือกเที่ยวสวนสนุกเพื่อให้ท่านได้ใช้เวลาอย่างคุ้มค่ามอบเงินสดท่านละ 4,000 JPY**)

ประมาณเวลา 18:00 น. เมื่อถึงเวลานัดหมายรถบัสและไกด์นัดหมายรับท่านจุดเดิมเพื่อเข้าสู่ที่พัก

(*ไม่รวมตัวเข้าสวนสนุกพร้อมรถรับส่งจ่ายเพิ่มท่านละ >>เด็ก 2,000 บาท >>ผู้ใหญ่ 3,000 บาท***)**

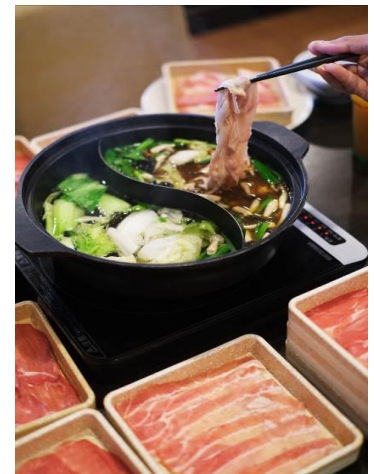


จากนั้นนำท่านชม “ปราสาทโอซาก้า (OSAKA CASTLE)” สร้างขึ้นเพื่อเป็นที่อยู่ของเจ้าเมืองในสมัยโบราณ ตัวปราสาทมีทั้งหมด 8 ชั้น ตั้งอยู่บนเนินเขาที่ได้มีการสำรวจและพบว่าเคยเป็นที่ตั้งของพระราชวังโบราณมาก่อน ล้อมรอบด้วยกำแพงหินแกรนิตขนาดมหึมา และคูน้ำขนาดใหญ่ เพื่อป้องกันการรุกรานจากข้าศึก(ไม่รวมค่าขึ้นชมตัวปราสาท)



🍣 รับประทานอาหารกลางวัน ณ ภัตตาคาร บริการท่านด้วยบุฟเฟต์ ซาซุ ซาซุ สไตล์ญี่ปุ่น มีเนื้อหมู, เนื้อวัว และผักสดๆ เครื่องเคียงต่างๆ พร้อมด้วยเครื่องดื่มและซอฟต์ครีม ที่สั่งเติมได้ไม่อั้น

จากนั้นนำท่านเดินทางสู่ “น้ำตกมิโน (MINOO WATERFALL)” ลักษณะของน้ำตกมีความกว้าง 5 เมตร และสูง 33 เมตร ซึ่งได้รับความนิยมเป็นอย่างมากทั้งจากคนญี่ปุ่นและนักท่องเที่ยวต่างชาติ ตั้งอยู่ในอุทยานแห่งชาติที่เก่าแก่ที่สุดของญี่ปุ่น ไหลเขาที่ปกคลุมไปด้วยต้นไม้สูงใหญ่คงความเป็นธรรมชาติอันอุดมสมบูรณ์ โดยเส้นทางหลักนี้ทั้งสะอาด



และปลอดภัย ไม่ลาดชัน ระหว่างทางยังพบบ้านเรือนสไตล์ญี่ปุ่น และร้านค้าขายขนมและอาหารให้น่าลิ้มลอง จากนั้นนำท่านช้อปปิ้ง “ชินไซบาชิ (SHINSAIBASHI)” ย่านช้อปปิ้งชื่อดังของเมืองโอซาก้า เพลิดเพลินกับการช้อปปิ้งไร้ขีดจำกัดบนถนนความยาวกว่า 2 กิโลเมตร ซึ่งมีร้านค้าและห้างสรรพสินค้าเรียงรายกันตลอดสองข้างทาง กับสินค้ามากมาย ทั้งเสื้อผ้าเก๋ๆ กระเป๋าน่ารักๆ รองเท้าแฟชั่นสวยๆ เครื่องสำอาง และสินค้า IT ทั้งหลาย Ipod กล้อง นาฬิกา Mp3 มีให้เลือกและชมกันมากมายหลากหลายแบบบนถนนเส้นนี้



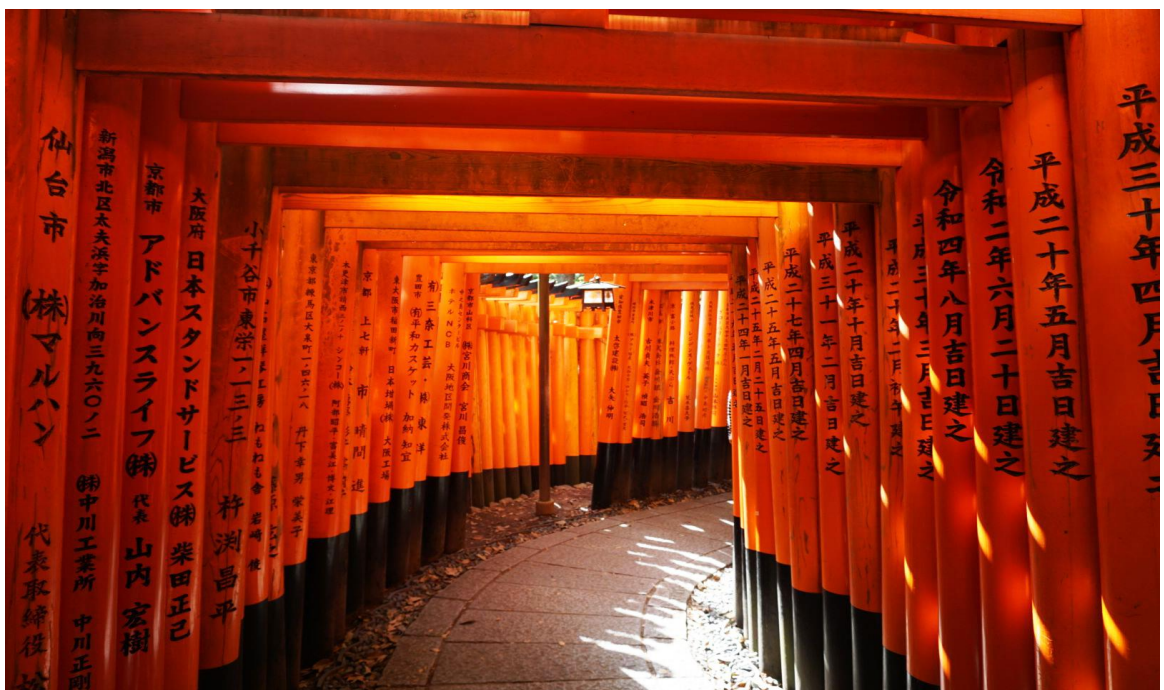
🎯 รับประทานอาหารค่ำตามอัธยาศัย เพื่อให้ท่านใช้เวลาอย่างคุ้มค่ารับเงินสดท่านละ 2,000 JPY

📍 พักที่ SHIN OSAKA ESAKA TOKYU REI HOTEL หรือเทียบเท่า

วันที่สาม ศาลเจ้าฟูชิมิ อินาริ - เมืองอาราชิยาม่า - นั่งรถไฟสายโรแมนติก SAGANO TRAIN - ป่าไม้+สะพานโทเก็ตสึเคียว

🎯 รับประทานอาหารเช้า ณ ห้องอาหารของโรงแรม

จากนั้นนำท่านเดินทางสู่ “ศาลเจ้าฟูชิมิ อินาริ (FUSHIMI INARI SHRINE)” หรือที่คนไทยชอบเรียกกันว่า ศาลเจ้าแดงหรือศาลเจ้าจิ้งจอกเป็นศาลเจ้าชินโต(Shinto) ที่มีความสำคัญแห่งหนึ่งของเมืองเกียวโต(Kyoto) มีชื่อเสียงโด่งดังจากประตูโทริอิ (Torii Gate) หรือเสาประตูสีแดงที่เรียงตัวกันข้างหลังศาลเจ้าจำนวนหลายหมื่นต้นจนเป็นทางเดินได้ทั่วทั้งภูเขาอินาริ ที่ผู้คนเชื่อกันว่าเป็นภูเขาศักดิ์สิทธิ์ โดยเทพอินาริจะเป็นตัวแทนของความอุดมสมบูรณ์ การเก็บเกี่ยวข้าว รวมไปถึงพืชผลไร่สวนต่างๆ และมักจะมีจิ้งจอกเป็นสัตว์คู่กาย(บ้างก็ว่าท่านชอบแปลงร่างเป็นจิ้งจอก) จึงสามารถพบเห็นรูปปั้นจิ้งจอกมากมายด้วยเช่นกัน ศาลเจ้าแห่งนี้มีความเก่าแก่มากถูกสร้างขึ้นตั้งแต่ก่อนสร้างเมืองเกียวโตซะอีก คาดกันว่าจะเป็นช่วงประมาณปีค.ศ. 794 หรือกว่าพันปีมาแล้ว



จากนั้นเดินทางสู่ “เมืองอาราชิยาม่า (ARASHIYAMA)” เพื่อเดินทางไปสัมผัสกับ “รถไฟสายโรแมนติก (SAGANO ROMANTIC TRAIN)” เส้นทางของรถไฟเก่าสุดคลาสสิกนี้มีมุมมองที่น่ารื่นรมย์ของทิวทัศน์ตลอดเส้นทาง ท่านจะได้ชมความงามของแมกไม้ โตรอกา ภูเขา เรียบแม่น้ำโฮซูกาวา ด้วยบรรยากาศสุดโรแมนติก

****ในกรณีรถไฟซากาโน่เต็ม ช่วงเทศกาลท่องเที่ยว เช่น ใบไม้เปลี่ยนสี, ซากุระ เป็นต้น อาจเปลี่ยนไปนั่งรถไฟ JR ท้องถิ่นแทน**** แล้วนำท่านชมความร่มรื่น ของทิวไม้ อันเขียวชอุ่ม นับหมื่นต้นตลอดข้างทาง ณ “สวนป่าไผ่ (BAMBOO GROVES)” เป็นเส้นทางเดินเล็กๆ ที่ตัดผ่านในกลางสวนป่าไผ่ สามารถเดินเล่นให้บรรยากาศที่แปลกและหาได้ยาก ยิ่งถ้าช่วงไหนที่มีแสงอาทิตย์รอดผ่านตัวป่าไผ่ลงมายังพื้นด้านล่างก็จะยิ่งสวยงาม โดยเฉพาะถ้ามีลมพัดมาพร้อมกันก็จะเป็นเสียงกิ่งก้านของต้นไผ่กระทบกันไปมา บริเวณใกล้ๆ จะเป็นร้านขายของพื้นเมืองที่ทำมาจากต้นไม้ เช่น ตะกร้าไม้ไผ่, ถ้วย, ถังใส่ของ หรือเสื้อผ้าสานจากไผ่ เป็นร้านดั้งเดิมของคนท้องถิ่น ร้านขายของฝาก ของที่ระลึกต่างๆ ซึ่งอยู่ระหว่างสองข้างทาง



📍 รับประทานอาหารกลางวัน ณ ภัตตาคาร

บริการท่านด้วยอาหารญี่ปุ่นแบบเซ็ทหม้อไฟ เนื้อไก่, เนื้อหมู, ซีฟู้ดและข้าวสวยร้อนๆ

จากนั้นนำท่านชม “สะพานโทเก็ตสึเคียว (TOGETSUKYO BRIDGE)” หรือนิยมเรียกว่า “Moon Crossing Bridge” เป็นเสมือนสัญลักษณ์ของอาราชิยาม่า ถูกสร้างขึ้นในสมัยเอโดะและมีการบูรณะซ่อมแซมอยู่เรื่อยๆ สะพานนี้มีความสวยงามอย่างมากเพราะด้านหลังนั้นเป็นภูเขาสูงใหญ่และด้านล่างเป็นแม่น้ำที่ทั้งสองฝั่ง เป็นบริเวณที่ชาวญี่ปุ่นชื่นชอบ และเลือกลือว่าเป็นจุดชมวิวที่สวยงามที่สุดอีกแห่งในเกียวโต



📍 รับประทานอาหารค่ำ ณ ภัตตาคาร บริการท่านด้วยบุฟเฟต์อาหารญี่ปุ่นแบบบาร์บีคิวย่าง ให้ท่านเลือก เนื้อหมู เนื้อไก่ เนื้อวัว อาหารทะเลสดๆ มาอย่างบนเตา พร้อมเครื่องเคียง ผักสด อุด้ง ซุปมิโซะ ซูชิ ข้าวปั้นหน้าต่างๆ ไอศกรีม ของหวานนานาชนิดและผลไม้ตามฤดูกาล ที่มีให้ท่านได้เลือกสรรแบบไม่อั้น


 📍 พักที่ **NAGOYA KANKO HOTEL** หรือเทียบเท่า

วันที่สี่
ย่านเมืองเก่าอินูยามะ - ล่องเรือชมหุบเขาเอนะเคียว - สวนแอปเปิล - ออนเซ็น
📍 รับประทานอาหารเช้า ณ ห้องอาหารของโรงแรม

จากนั้นนำท่านเดินเล่นชมย่านเมืองเก่า สัมผัสบรรยากาศความเป็นญี่ปุ่นที่ “เมืองอินูยามะ(INUYAMA JOKAMACHI)” โดยยังคงบรรยากาศของสมัยเอโดะ เป็นย่านโบราณที่เต็มไปด้วยบ้านเรือนไม้เก่าแก่ที่เปิดเป็นร้านค้า ร้านอาหาร คาเฟ่ ร้านขายของที่ระลึกต่าง ๆ มีของกินขึ้นชื่อของเมืองอินูยามะให้ได้ลิ้มลอง อย่างเช่น เต้าหู้ย่างทาซอสมิโซะเสียบไม้, ขนมดังโงะสดน่ารัก, โม่โกะซูชิ เป็นต้น และมีร้านให้เช่าชุดกิโมโนกับยูกาตะ เดินเที่ยวชมเมืองพร้อมเก็บภาพบรรยากาศจากหลังเมืองเก่านี้ได้อย่างสวยงามอีกด้วย


📍 รับประทานอาหารกลางวัน ณ ภัตตาคาร

จากนั้นนำท่านสู่ “เมืองกิฟุ” เพื่อเปลี่ยนบรรยากาศ “ล่องเรือชมหุบเขาเอนะเคียว (ENAKYO CRUISE)” เพราะที่นี่เป็นเมืองแห่งธรรมชาติ มีความงดงามและอุดมสมบูรณ์ในเรื่องต้นไม้ หลากหลายพันธุ์ น้อยใหญ่

หลายชนิด มีโชดหิน หน้าผา และสะพานแดงอันโด่งดัง หรือที่เราเรียกกันว่า “สะพานอะนะเคียวโอสายชิ” ซึ่งเป็นสะพานแดงทอดโดดเด่นกลางลำน้ำ มีต้นไม้ใหญ่ ซึ่งถ้าหากดูภาพวาดดั่ง ๆ ของศิลปินหลายคน เขาก็จะมาวาดทิวทัศน์ความงามตรงนี้ เมื่อเข้าไปนั่งในเรือแล้วก็จะมองเห็นทัศนียภาพได้ 360 องศา ลักษณะของเรือมีกระจกกันรอบรวมไปถึงบริเวณหลังคาก็มีส่วนที่เป็นกระจก เหมาะกับช่วงฤดูใบไม้เปลี่ยนสีจะเต็มไปด้วยสีแสนสดใสแดงส้มเต็มทั้งหุบเขาและหน้าผา (ความสวยงามของใบไม้เปลี่ยนสีขึ้นอยู่กับสภาพอากาศ) จากนั้นนำท่านเดินทางสู่สวนผลไม้ “สวนแอปเปิ้ล(APPLE PICKING)” ซึ่งเป็นแหล่งเพาะปลูกผลไม้หลากหลายชนิดทั้ง ลูกสตอเบอรี่ เชอรี่ แอปเปิ้ล เมล่อน และผลไม้อื่นๆ ซึ่งจะผลัดกันออกผลตั้งแต่ปลายเดือนพฤษภาคม ถึง ตุลาคม แล้วอิสระให้ท่านได้สนุกสนาน กับการชิมผลไม้ตามฤดูกาลจากสวนผลไม้ชั้นนำสุดๆ ตามอัธยาศัย



📍 พักที่ HOTEL-AROUND TAKAYAMA หรือเทียบเท่า

🎯 รับประทานอาหารค่ำ ณ ห้องอาหารของโรงแรม

พิเศษ! ณ โรงแรมที่พักแห่งนี้ ท่านจะได้สัมผัสกับการอาบน้ำแร่ หรือ เรียกอีกอย่างว่าออนเซน เพื่อผ่อนคลายความเมื่อยล้า การอาบน้ำแร่ จะทำให้ เลือดลมดี, ผิวพรรณสดใส, สุขภาพดี, ผ่อนคลายความเมื่อยล้า และยังช่วยในระบบการเผาผลาญของร่างกายอีกด้วย



วันที่ห้า ตลาดเช้าทาคายาม่า - เมืองเก่าซันมาชิซูจิ - คามิโคจิ - หมู่บ้านชิราคาวาโกะ - ออนเซ็น

🎯 รับประทานอาหารเช้า ณ ห้องอาหารของโรงแรม บริการท่านด้วยเช็ตอาหารสไตล์ญี่ปุ่น

จากนั้นนำท่านสู่ “เมืองทาคายาม่า” เพื่อชม “ตลาดเช้าทาคายาม่า(MORNING MARKET TAKAYAMA)” สัมผัสวิถีชีวิตยามเช้าของชาวเกษตรกรที่ยังคงอนุรักษ์วิถีชีวิต และความเป็นอยู่โดยเหล่าเกษตรกรยังคงอนุรักษ์ แต่งกาย แบบพื้นเมืองดั้งเดิม นำสินค้าผลิต ผลพืชไร่, ไม้ดอก, ผัก, ผลไม้ และ ผลิตผลทางการเกษตร นอกจากนี้ ยังนำ อาหารพื้นเมืองปรุงสดๆ รสยอเดียม รวมถึงของที่ระลึกเมืองทาคายาม่านำมาจำหน่ายโดยตรงในราคาถูก เป็นกันเอง แล้วนำท่านชมและซื้อสินค้าพื้นเมือง ณ “เขตเมืองเก่าซันมาชิซูจิ (SANMACHISUJI)” ซึ่งเต็มไปด้วยบ้านเรือนและร้านค้าน่ารักๆ ที่ยังคงอนุรักษ์รูปแบบของบ้านโบราณ และ กลิ่นไอในสมัยเอโดะกว่า 300 ปีก่อน ให้ท่านได้เก็บบรรยากาศอันน่าประทับใจ



จากนั้นนำท่านสู่ “คามิโคจิ (KAMIKOCHI)” นับได้ว่าเป็นสถานที่พักผ่อนที่มีชื่อเสียงอย่างยิ่ง ด้วยทัศนียภาพงดงามที่ธรรมชาติได้สรรสร้างขึ้น และได้รับการขนานนามว่าเป็นสถานที่พักผ่อนตากอากาศ ซึ่ง ณ ที่แห่งนี้ในสมัยก่อนยังไม่เป็นที่รู้จักกันอย่างแพร่หลายนัก กระทั่งปลายคริสต์ศตวรรษที่ 19 มิชชันนารีชาวอังกฤษชื่อ นายวอลเตอร์ เวสต์ตัน ได้ค้นพบสถานที่แห่งนี้และได้เขียนแนะนำเมืองคามิโคจิในหนังสือของเขา จนกระทั่งปัจจุบันจึงกลายเป็นสถานที่ท่องเที่ยวที่มีชื่อเสียง ซึ่งท่านสามารถเพลิดเพลินกับทิวทัศน์ของสะพานคัปปะบาชิ สัญลักษณ์ของคามิโคจิที่ทอดข้ามแม่น้ำอะชิสะ เป็นสะพานแขวนที่ทำจากไม้ หากยืนบนสะพานจะสามารถมองเห็นเทือกเขาอะกะตะเกะ และเทือกเขาไฮตากะทางด้านเหนือที่เหมาะสมกับช่วงเวลาในการชมใบไม้เปลี่ยนสีอย่างยิ่ง (ความสวยงามของใบไม้เปลี่ยนสีขึ้นอยู่กับสภาพอากาศ)



📍 รับประทานอาหารกลางวัน ณ ภัตตาคาร

จากนั้นนำท่านเดินทางสู่ หมู่บ้านมรดกโลก “หมู่บ้านชิราคาวาโกะ (SHIRAKAWAGO)” นำท่านชมสถานที่พิเศษสุด ซึ่งแสดงถึง ความสามารถและพยายามของชนชาติญี่ปุ่นโบราณ หมู่บ้านที่ได้รับเลือกจากองค์การยูเนสโกให้เป็นมรดกโลกเมื่อปี ค.ศ. 1995 ท่านจะได้พบกับบ้านในแบบกัสโชสึคุริ ซึ่งเป็นแบบญี่ปุ่นดั้งเดิม ซ่อน

ได้มาจากคำว่า กัสโซ ซึ่งแปลว่าพนมมือ ตามรูปแบบของบ้านที่หลังคาชันถึง 60 องศา มีลักษณะคล้ายสองมือที่พนมเข้าหากัน ตัวบ้านมีความยาวประมาณ 18 เมตร และมีความกว้าง 10 เมตร ซึ่งโครงสร้างของบ้านสร้างขึ้นโดยไม่ใช้ตะปูแม้แต่ตัวเดียว แต่ยังคงความแข็งแรงสามารถรองรับหิมะที่ตกมาอย่างหนักในช่วงฤดูหนาวได้ดี ให้อิสรของท่านเดินชมความสวยงามของหมู่บ้านแห่งนี้ตามอัธยาศัยจนถึงเวลานัดหมาย



📍 รับประทานอาหารค่ำ ณ ภัตตาคาร

📍 พักที่ GIFU GRAND HOTEL หรือเทียบเท่าพิเศษ! ณ โรงแรมที่พักแห่งนี้ ท่านจะได้สัมผัสกับการอาบน้ำแร่ หรือ เรียกอีกอย่างว่าออนเซน เพื่อผ่อนคลายความเมื่อยล้า การอาบน้ำแร่ จะทำให้ เลือดลมดี, ผิวพรรณสดใส, สุขภาพดี, ผ่อนคลายความเมื่อยล้า และยังช่วยในระบบการเผาผลาญของร่างกายอีกด้วย



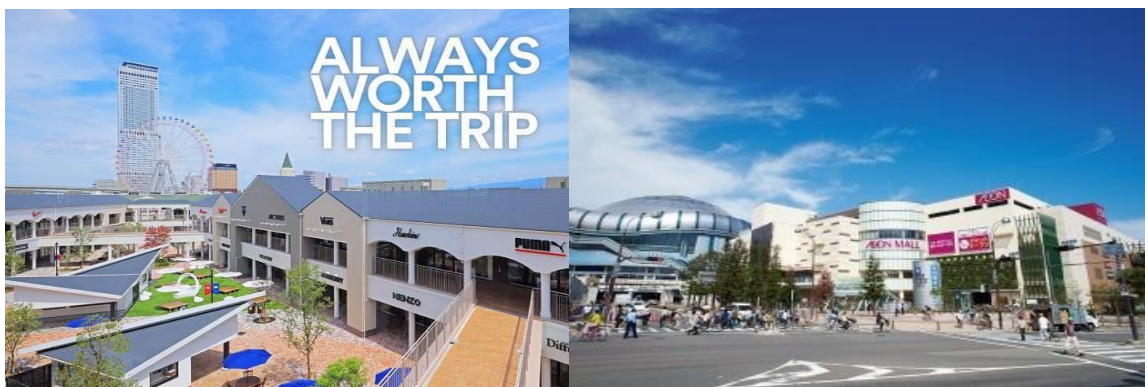
วันที่หก หมู่บ้านนินจาอิงะ - ริงกุ ฟรีเมียม เอาท์เล็ท - อีออนพลาซ่า

📍 รับประทานอาหารเช้า ณ ห้องอาหารของโรงแรม

จากนั้นท่านเข้าชม “หมู่บ้านนินจาอิงะ (IGA-RYU NINJA)” หรือที่รู้จักกันในชื่อ “พิพิธภัณฑ์นินจาอิงะ” นับเป็นแหล่งท่องเที่ยวที่มีเอกลักษณ์เป็นถิ่นกำเนิดของเหล่านินจาแน่นอน ในช่วงศตวรรษที่ 15 เมื่อนี้เคยเป็นสถานที่สอนวิชานินจามาก่อน จึงอาจเรียกได้ว่าเป็นบ้านเกิดของนินจาในตระกูลอิงะ ภายในมีการจัดแสดงที่น่าสนใจหลายอย่างรวมถึงการแสดงด้วยทักษะและการฝึกฝนจริง และวัตถุสิ่งของต่างๆที่เกี่ยวกับการเป็นนินจา รวมไปถึงงานเขียนในยุคโบราณ ยังมีชุดนินจาขายให้เหล่าสาวกแฟนพันธุ์แท้ให้ซื้อหาเป็นของที่ระลึกกันอีกด้วย



🎯 **รับประทานอาหารกลางวัน ณ ภัตตาคาร** บริการท่านด้วยอาหารหลากหลายชนิดให้ท่านได้เลือกทานแบบบุฟเฟ่ต์นานาชาติ หรือสไตล์ญี่ปุ่น และพิเศษกับ “ซาบูยักษ์” ที่พร้อมเสิร์ฟไม่อั้น จากนั้นนำท่านเดินทางสู่ “ย่านริงกุทาว์น” เพื่ออิสระให้ท่านได้ช้อปปิ้งส่งท้ายใน “**ริงกุพรีเมียม เอาท์เล็ต (RINKU PREMIUM OUTLETS)**” แหล่งรวบรวมสินค้าแบรนด์เนมหลากหลายชนิดในราคาพิเศษกว่า 120 ร้าน เช่น Coach ,Armani Factory Store, Bally, Gap, Nautica, Tag Heuer, Hugo Boss, Lacoste, Edwin, Salvatore Ferragamo, Nike, G-Shock, Timberland, Diesel, Adidas, Citizen, Morgan, Ecco, Tommy Hilfiger, Reebok, ONITSUKA tiger และอื่น ๆ อีกมากมาย ให้ท่านเดินเลือกซื้อสินค้าคุณภาพสูง จากนั้นนำทุกท่านเดินทางสู่ “**อโชนพลาซ่า (AEON MALL)**” ศูนย์รวมแห่งสินค้านานาชาติ ไม่ว่าจะเป็นขนมญี่ปุ่น ผลไม้ และอาหารนานาชาติใน ซูเปอร์มาร์เก็ต ให้ท่านเลือกซื้อสินค้าและของฝากได้ตามอัธยาศัย



🎯 **รับประทานอาหารค่ำแบบอิสระ** เพื่อให้ท่านได้ใช้เวลาอย่างคุ้มค่า (ไม่รวมค่าอาหาร) สมควรแก่เวลาเดินทางสู่ “**สนามบินคันไซ**” เพื่อเดินทางกลับ

วันที่เจ็ด สนามบินคันไซ - กรุงเทพ

00.55 น. เห็นฟ้าสู่เมืองไทย โดยสายการบินเจแปนแอร์ไลน์ Japan Airline (JL) เที่ยวบินที่ JL727
04.40 น. เดินทางถึงเมืองไทย พร้อมกับความประทับใจเต็มเปี่ยม

สำคัญมากโปรดอ่านอย่างละเอียดก่อนการชำระเงิน

รายการต่างๆ สามารถเปลี่ยนแปลงได้ตามความเหมาะสม อันเนื่องมาจากภัยธรรมชาติ, โรคระบาด, สภาพอากาศ, การเมือง, สายการบิน, ปัญหาการจราจร, หรือเหตุสุดวิสัยต่างๆ เป็นต้น อีกทั้งโรงแรมต่างๆที่ระบุในรายการนี้ อาจมีการปรับเปลี่ยนได้ตามความเหมาะสม โดยที่บริษัทฯ มิต้องแจ้งให้ทราบล่วงหน้า

เมื่อท่านตกลงชำระเงินกับทางบริษัทฯ จะถือว่าท่านได้ยอมรับในเงื่อนไขข้อตกลงต่างๆ แล้วเรียบร้อย

อัตราค่าบริการเดินทาง :

11-17, 12-18 ตุลาคม 2566 (คล้ายวันสวรรคต ร.9)

18-24, 20-26 ตุลาคม 2566 (วันปิยมหาราช)

สำหรับคณะเดินทาง 30 ท่านขึ้นไป (การันตีออกเดินทาง 20ท่าน)

ผู้ใหญ่	68,900 บาท
เด็กอายุ 7-11ปี / มีเตียง	68,900 บาท
เด็กอายุ 2-6 ปี / ไม่มีเตียง	66,900 บาท
พักเดี่ยวจ่ายเพิ่ม (จากราคาผู้ใหญ่)	10,000 บาท
ราคาจอยแลนด(ไม่ใช้ตัวเครื่องบิน)	48,900 บาท
เด็กทารก อายุต่ำกว่า 2 ปี (ณ. วันเดินทาง) เช็คราคาตัวก่อนทำการจองคะ	

อัตราค่าบริการนี้ประกอบด้วย 2 ส่วน

- ค่าที่พักและบริการอื่นๆที่เกี่ยวข้องในต่างประเทศ (ไม่รวมค่าตัวเครื่องบิน)
- ค่าตัวเครื่องบิน JAPAN AIRLINES

อัตราค่าบริการนี้รวม

- ตัวเครื่องบินไป-กลับ แบบหมู่คณะตามเส้นทางและสายการบินที่ระบุในโปรแกรม (ชั้นที่ศนาจร)
- ค่าภาษีสนามบินทุกแห่งตามรายการทัวร์
- ค่าธรรมเนียมน้ำมันที่สายการบินเรียกเก็บ (**คำนวณ ณ วันที่ 23/6/2566**)
- ค่าอาหาร, ค่าเข้าชม และค่ายานพาหนะทุกชนิด ตามที่ได้ระบุไว้ในรายการ
- โรงแรมที่พักตามระบุไว้ในรายการ หรือในระดับเดียวกัน (ห้องพักคู่ TWIN หรือ ห้องพัก3ท่าน TRIPLE)
- การบริการของมัคคุเทศก์จากเมืองไทยตลอดการเดินทาง 1 ท่าน
- **น้ำดื่มที่ญี่ปุ่นท่านละ 1 ขวด / วัน (ทั้งหมด 5 วัน)**
- **ค่าประกันอุบัติเหตุในระหว่างตลอดการเดินทาง ***ไม่จำกัดอายุผู้เอาประกันภัย*****

วงเงินทุนชีวิตจากอุบัติเหตุท่านละ 2,000,000 บาท ดูแลค่ารักษาพยาบาลจากอุบัติเหตุท่านละ 500,000 บาท

****แต่หากลูกค้าท่านใด สนใจซื้อเพิ่มประกันการเดินทางครอบคลุมสุขภาพค่ารักษาพยาบาล COVID-19****
สามารถแจ้งสอบถามข้อมูลเบี้ยประกันเริ่มต้น 500 บาท (ระยะเวลา 5-7 วัน) กับทางบริษัทฯ ณ วันที่แจ้งสำรองที่นั่ง

อัตราค่าบริการนี้ไม่รวม

- **ค่าภาษีมูลค่าเพิ่ม 7% + หัก ณ ที่จ่าย 3%**
- ค่าธรรมเนียมน้ำมันที่สายการบินเรียกเก็บ อาจรวมถึงมีการเรียกเก็บเพิ่มเติมในภายหลัง
- ค่าใช้จ่ายส่วนตัว อาทิ ค่าโทรศัพท์, ค่าซักรีด, ค่าเครื่องดื่มในห้องพัก และค่าอาหารที่สั่งมาในห้องพัก เป็นต้น
- ค่าอาหารและเครื่องดื่มที่สั่งพิเศษในร้านอาหาร นอกเหนือจากที่บริษัทจัดให้ ในรายการทัวร์
- ค่าน้ำหนักของกระเป๋าเดินทางในกรณีที่เกิดเกินกว่าสายการบินกำหนด (23 กิโลกรัม*2ใบ ต่อท่าน)
- ค่าทำหนังสือเดินทาง / ต่อหน้าเล่มหนังสือเดินทาง
- ค่าทำใบอนุญาตที่กลับเข้าประเทศของคนต่างชาติ หรือต่างด้าว
- ค่าธรรมเนียมวีซ่าเข้าประเทศญี่ปุ่นของคนต่างชาติ (**สำหรับคนไทยยกเว้นวีซ่าเข้าญี่ปุ่นพำนักระยะสั้นไม่เกิน 15วัน**)
- ค่าเปลี่ยนแปลงตัวต่างๆ อาทิเช่น แก้ไขชื่อผู้เดินทาง, เปลี่ยนคนเดินทาง, เปลี่ยนเที่ยวบินกลับ (กรุณาสอบถามเจ้าหน้าที่)
- **ราคาทัวร์ข้างต้นยังไม่รวมค่าทิปมัคคุเทศก์นำเที่ยวและคนขับรถรวม 1,500 บาท/ท่าน/ทริป**

เงื่อนไขการสำรองที่นั่ง / ชำระเงิน

- กรุณาจองทัวร์ล่วงหน้าก่อนการเดินทาง **พร้อมชำระมัดจำที่นั่งละ 30,000 บาท** เพื่อกำหนดสิทธิ์ที่นั่งของท่าน
- ส่วนที่เหลือชำระก่อนการเดินทางไม่น้อยกว่า 30 วัน มิฉะนั้นถือว่าท่านยกเลิกการเดินทางโดยอัตโนมัติ

****กรณียกเลิกการจองตามหลักเกณฑ์เกี่ยวกับการกำหนดอัตราค่าบริการคืนให้แก่นักท่องเที่ยว 2563**

- **ยกเลิกการเดินทางล่วงหน้า 30 วันขึ้นไป** ก่อนวันทำเที่ยว ขอสงวนสิทธิ์หักค่าใช้จ่ายที่เกิดขึ้น 10,000 บาท (ค่าใช้จ่ายเตรียมการนำเที่ยว เช่น ค่ามัดจำบัตรโดยสารเครื่องบิน, ค่ามัดจำโรงแรม, และค่าใช้จ่ายที่จำเป็นอื่นๆ)
- **ยกเลิกการเดินทางล่วงหน้าไม่น้อยกว่า 15 วัน** ก่อนวันนำเที่ยว คืนเงิน 50 % ของค่าทัวร์
- **ยกเลิกการเดินทางล่วงหน้าน้อยกว่า 15 วัน** ก่อนวันนำเที่ยว ขอสงวนสิทธิ์คืนเงินในทุกกรณี

**(สำคัญมาก!!! หากว่าสายการบินใดๆ กำหนดให้บริษัทจะต้องชำระค่าตัวเครื่องบิน 100% ก่อนการเดินทางกว่าข้างต้น
ในส่วนของการชำระค่าตัวเครื่องบินดังกล่าวจะไม่สามารถคืนเงินให้กับผู้เดินทางได้)**

เงื่อนไขและข้อกำหนดอื่นๆ

- บริษัทฯ ขอสงวนสิทธิ์ในการเลื่อนหรือยกเลิกการเดินทาง หากคณะทัวร์มีผู้เดินทางต่ำกว่า 20 ท่าน โดยจะแจ้งให้ผู้เดินทางทราบล่วงหน้าอย่างน้อย 15 วัน ก่อนการเดินทาง(อาจเปลี่ยนแปลงราคาในกรณีที่ผู้ร่วมเดินทางไม่ถึงจำนวนที่ระบุ)
- กรณีท่านมีการเดินทางด้วยตัวเครื่องบินภายในประเทศหรือออกตัวโดยสารระหว่างประเทศเอง ต้องรบกวนแจ้งให้กับเราทราบ ณ วันที่สำรองที่นั่ง หากไม่มีการแจ้งเรื่องไว้ จะไม่สามารถเรียกร้องค่าเสียหายที่เกิดขึ้นจากตัวเครื่องบินดังกล่าวได้
- กรุณา อย่าขีดเขียน ฉีก หรือประทับตราใดๆ ที่ไม่เกี่ยวข้อง ลงในหนังสือเดินทาง หากทางสายการบินไม่อนุญาตให้ เช็คอินหรือตำรวจตรวจคนเข้าเมืองประเทศนั้นๆ ปฏิเสธการเข้า-ออกประเทศ ทางบริษัทไม่รับผิดชอบทุกกรณี
- การให้บริการของรถบัสนำเที่ยวในประเทศญี่ปุ่นมีข้อกำหนดตามกฎหมายช่วงเวลา 08:00น.-20:00น. ขอสงวนสิทธิ์ในการปรับเปลี่ยนการเดินทางตามสถานการณ์อย่างเหมาะสม
- ที่นั่งบนเครื่องบินของกรุ๊ปทัวร์เป็นไปโดยสายการบินเป็นผู้กำหนด ซึ่งทางบริษัทฯ แจ้งค่าขอได้ตามขั้นตอน แต่ไม่สามารถเข้าไปแทรกแซงจัดการแทนได้
- มาตรฐานของโรงแรมในประเทศญี่ปุ่นนั้น จะมีความแตกต่างกันกับมาตรฐานระดับสากล สำหรับห้องพักแบบ 3 เตียง (TRIPLE) มีบริการเฉพาะบางโรงแรมเท่านั้น อาจต้องเป็นการเสริมเตียง1ท่านของห้องพักคู่ (TWIN) หรืออาจมีความจำเป็นที่ต้องแยกห้องพัก (TWIN+SINGLE) และสำหรับห้อง(DOUBLE)จะมีขนาดเตียงที่เล็กเทียบเท่าห้อง(SINGLE) จึงขอแนะนำให้ท่านเลือกเป็นห้อง (TWIN) เพื่อความสะดวกแก่ท่าน
- บริษัทฯ ขอสงวนสิทธิ์เก็บค่าภาษีสนามบินทุกแห่งและภาษีตัวทุกชนิดเพิ่ม หากสายการบินปรับขึ้นก่อนวันเดินทาง
- หากท่านไม่เดินทางกลับพร้อมคณะทัวร์ ตัวเครื่องบินขากลับซึ่งยังไม่ได้ใช้ ไม่สามารถนำมาขอคืนเงินได้
- ในระหว่างการท่องเที่ยวนี้ หากท่านไม่ใช้บริการใดๆ ไม่ว่าทั้งหมดหรือบางส่วน ถือว่าท่านสละสิทธิ์ ไม่สามารถเรียกร้องขอคืนค่าบริการได้
- ค่าบริการที่ท่านชำระกับทางบริษัทฯ เป็นการชำระแบบเหมาขาด และทางบริษัทฯ ได้ชำระให้กับบริษัทฯ ตัวแทนแต่ละแห่งแบบเหมาขาดเช่นกัน ดังนั้นหากท่านมีเหตุอันใดที่ทำให้ท่านไม่ได้ท่องเที่ยวพร้อมคณะตามรายการที่ระบุไว้ ท่านจะขอคืนค่าบริการไม่ได้
- หากท่านถูกเจ้าหน้าที่ตรวจคนเข้าเมืองของประเทศนั้นๆ ปฏิเสธการเข้า-ออกเมือง ด้วยเหตุผลใดๆ ก็ตาม ถือเป็นเหตุผลซึ่งอยู่นอกเหนืออำนาจและความรับผิดชอบของบริษัทฯ ทางบริษัทฯ ขอสงวนสิทธิ์ที่จะไม่คืนเงินบางส่วนหรือทั้งหมด
- หากท่านถูกปฏิเสธการเข้า-ออกเมือง ไม่ว่าจะประเทศใดจนทำให้ท่านไม่สามารถเดินทางต่อไปได้ คณะทัวร์ท่านอื่นๆ รวมถึงไกด์จะไม่สามารถรอท่าน ณ สนามบินได้ จำเป็นต้องออกเดินทางตามโปรแกรมที่วางไว้ แต่ทางตัวแทนบริษัทฯ จะทำหน้าที่ประสานงานและเจ้าหน้าที่ที่จะทำการติดต่อช่วยเหลือท่านเป็นระยะ
- บริษัทฯ จะไม่รับผิดชอบต่อกรณีที่กองตรวจคนเข้าเมืองของประเทศไทยงดออกเอกสารเข้าเมืองให้กับชาวต่างชาติ หรือ คนต่างด้าวที่พำนักอยู่ในประเทศไทย แต่จะทำหน้าที่ช่วยเหลือเจรจา แต่อำนาจสิทธิขาดเป็นของทางกองตรวจคนเข้าเมือง
- บริษัทฯ ขอสงวนสิทธิ์ที่จะไม่รับผิดชอบต่อค่าใช้จ่ายใดๆ ในกรณีที่เกิดเหตุสุดวิสัย เช่น การยกเลิกหรือล่าช้าของสายการบิน, อุบัติเหตุ, ภัยธรรมชาติ, การนัดหยุดงาน, การจลาจล หรือสิ่งของสูญหายตามสถานที่ต่างๆ ที่เกิดเหนืออำนาจควบคุมของบริษัทฯ
- บริษัทฯ จะทำหน้าที่เป็นตัวแทนในการเรียกร้องค่าชดใช้จากสายการบิน, โรงแรมหรือบริษัทขนส่งเมื่อเกิดการสูญหายของสัมภาระระหว่างการเดินทาง แต่จะไม่รับผิดชอบต่อการสูญหายดังกล่าว
- บริษัทฯ ขอสงวนสิทธิ์ที่จะเปลี่ยนแปลงรายการทัวร์ตามความเหมาะสม และสถานการณ์ต่างๆ ทั้งนี้ทางบริษัทฯ จะยึดถือและคำนึงถึงความปลอดภัย รวมถึงประโยชน์สูงสุดของลูกค้าส่วนมากเป็นสำคัญ
- เมื่อท่านตกลงชำระเงินไม่ว่าทั้งหมดหรือบางส่วนกับทางบริษัทฯ จะถือว่าท่านได้ยอมรับในเงื่อนไขข้อตกลงต่างๆ แล้ว

เลขที่บัญชีสำหรับชำระค่าบริการ

ชื่อบัญชี : บริษัท มีชรูมทราเวล จำกัด

 ธนาคารกสิกรไทย KASIKORN BANK 泰华农民银行	 ธนาคารกสิกรไทย (KBANK) , สาขาย่อย : เซ็นทรัลบางนา 2 เลขที่บัญชี : 664-2-23781-9 (ออมทรัพย์)
---	--



บัญชีพร้อมเพย์: 0105557025943



ชื่อบัญชี: บริษัท มีชรูมทราเวล จำกัด

สอบถามข้อมูลเพิ่มเติม
จกทัวริสต์ติดต่อ แผนกทัวริสต์บริษัท มีชรูมทราเวล จำกัด



02 105 6234



[@mushroomtravel](https://line.me/tv/@mushroomtravel)



tour@mushroomtravel.com



www.mushroomtravel.com

หรือ



สอบถาม/จองทาว Line

[@mushroomtravel](https://line.me/tv/@mushroomtravel)