

VZD5 ดานัง - ฮอยอัน - พักบาน่าฮิลล์ 4วัน 3คืน

โดยสารการบิน THAI VIETJET AIR



เวียดนาม

กลาง

ดานัง ฮอยอัน พักบาน่าฮิลล์ 1 คืน

พิเศษ!! บุฟเฟ่ต์นานาชาติ บนบาน่าฮิลล์ 2 มื้อ และ SEAFOOD 1 มื้อ

เที่ยวจูโอบบนบาน่าฮิลล์

VZD5

4วัน

3คืน



บินบ้าย

กลับเย็น



นั่งเรือกระถัง

ฟรี! หมวก 

กำหนดการเดินทาง

กรกฎาคม-มีนาคม 67

▶ พักบนบาน่าฮิลล์ 1 คืน / ดานัง 2 คืน

Highlight •เที่ยวจูโอบบนบาน่าฮิลล์ •ฮอยอัน •เรือกระถัง •วัดหลินอึ้ง •คาเฟ่ลับๆริมทะเล •สะพานมังกรพ่นไฟ •ตลาดถ่าน •โบสถ์สี่มุม

อาหาร 10มื้อ 

โรงแรมระดับ 4 ดาว 

ราคาเริ่มต้น

13,899

- ฟรีนั่งกระเช้าขึ้นบาน่าฮิลล์ และ เล่นสวนสนุกบนบาน่าฮิลล์แบบไม่อัน
- ชมวิวบนสะพานมือสีทอง , ล่องเรือกระถัง ชมหมู่บ้านฮอยอัน และ โบสถ์สี่มุม
- ตื่นตาไปกับมังกรพ่นไฟ และ เที่ยวจูโอบบนบาน่าฮิลล์อย่างเต็มอิ่ม
- อิ่มอร่อยกับบุฟเฟ่ต์นานาชาติ บนบาน่าฮิลล์ 2 มื้อ และ เมนู SEAFOOD 1 มื้อ
- คาเฟ่ลับๆริมทะเล SON TRA MARINA CAFÉ / เที่ยวจุก ๆบนบาน่าฮิลล์
- พักโรงแรมบนบาน่าฮิลล์ 1 คืน 4 ดาว / ดานัง 2 คืน 4 ดาว

กรณีลูกค้ามีข้อผิดพลาดภายในประเทศ กรุณาสอบถามคอนเฟิร์มตารางการบินกับทางเจ้าหน้าที่อีกครั้ง

กำหนดการเดินทาง: กรกฎาคม 2566 – มีนาคม 2567

วันแรก	กรุงเทพ – ดานัง – สะพานแห่งความรัก – รูปปั้นปลามังกร – สะพานมังกรพันไฟ
12.30 น.	คณะพร้อมกัน ณ สนามบินสุวรรณภูมิ อาคารผู้โดยสารระหว่างประเทศ เคาน์เตอร์ สายการบิน VIETJET AIR โดยมีเจ้าหน้าที่คอยให้การต้อนรับและอำนวยความสะดวกในการเช็คอิน
15.50 น.	นำท่านเดินทางสู่ เมืองดานัง โดยเที่ยวบินที่ VZ962
17.30น	เดินทางถึงสนามบิน Danang International Airport (สนามบินเมือง ดานัง) นำท่านผ่านด่านตรวจคนเข้าเมืองและศุลกากร นำท่านขึ้นรถโค้ชปรับอากาศ
ค่ำ	รับประทานอาหารค่ำ ณ ภัตตาคาร (1) จากนั้นนำท่านชม สะพานแห่งความรัก ที่นิยมของหนุ่มสาวคู่รักกันมาซื้อกุญแจใส่คล้องใส่สะพาน จากนั้นนำท่านชม รูปปั้นปลามังกร ที่เป็นสัญลักษณ์ของเมืองดานัง เมืองที่กำลังจากปลากลายเป็นมังกรในระยะใกล้ เชิญท่านเพลิดเพลินกับความอลังการของ สะพานมังกรไฟ ที่มีความยาวถึง 666 เมตร เป็นสะพาน 6 เลนส์ ซึ่งเป็นสะพานที่ตระการตามากที่สุดของเวียดนามในเวลานี้โดยการแสดงนี้จะเริ่มเวลา 21.00น. ของวันเสาร์และอาทิตย์เท่านั้น



นำท่านเข้าสู่ที่พักดานัง **SEA GARDEN HOTEL / CENTURY HOTEL** หรือเทียบเท่าระดับ 4 ดาว

วันที่สอง	วัดหลิงอิ่ง – SON TRA MARINA CAFE – หมู่บ้านแกะสลักหินอ่อน – ล่องเรือกระดัง – สอยอัน – ดานัง
เช้า	รับประทานอาหารเช้า ที่ โรงแรม (2) นำท่านมัศจรรย์องค์ เจ้าแม่กวนอิม ณ วัดหลิงอิ่ง อยู่บนเกาะเซินตรา (Son Tra) ทางเหนือของเมืองดานัง เป็นวัดใหญ่ที่สุดของที่นี่ รูปปั้นปูนขาวของเจ้าแม่กวนอิมยืนหันหลังให้ภูเขา หันหน้าออกสู่ทะเลเพื่อเป็นการปกป้องคุ้มครองชาวประมงที่ออกไปหาปลา เสียงระฆังวัดที่ดีประสานกับเสียงคลื่นนั้นช่วยให้ชาวเรือรู้สึกสงบ และสร้างขวัญกำลังใจอย่างดีเยี่ยม และเป็นที่เคารพนับถือของคนดานัง



จากนั้นนำท่านเดินทางเข้าสู่คาเฟ่ลับ ที่ **SON TRA MARINA CAFE** คาเฟ่ริมทะเลสุดปัง มุมถ่ายรูปสุดชิค สไตล์ **Santorini Vibes** มาก ๆ สวยจริงไม่จกตา **(ไม่รวมค่าเครื่องดื่ม+อาหาร)**



เที่ยง **รับประทานอาหารเที่ยง ณ ภัตตาคาร (3)**

จากนั้นนำท่านผ่านชม **ภูเขาหินอ่อน Marble Mountains** และนำท่านเข้าชม **หมู่บ้านแกะสลักหินอ่อน** ที่มีแหล่งวัตถุดิบหินอ่อนเนื้อดี และช่างแกะสลักฝีมือประณีต ส่งออกจำหน่าย ทั่วโลก จากนั้นนำท่านเดินทางสู่ **หมู่บ้านกัมทาน** สนุกสนานไปกับการเล่นกิจกรรม **นั่งเรือกระดง** เป็นหมู่บ้านเล็กๆในเมืองฮอยอัน ตั้งอยู่ในสวนมะพร้าวริมแม่น้ำ ในอดีตช่วงสงครามที่นี่เป็นที่พักอาศัยของเหล่าทหาร อาชีพหลักของคนที่นี่คืออาชีพประมง ระหว่างการล่องเรือท่านจะได้ชมวัฒนธรรมอันสวยงาม ชาวบ้านจะขับร้องเพลงพื้นเมือง ผู้ชายกับผู้หญิงจะหยอกล้อกันไปมาหน้าที่พายเรือมาเคาะกันเป็นจังหวะดนตรีสุดสนุกสนาน



จากนั้นนำท่านเดินทางสู่ **เมืองฮอยอัน** เกี่ยวชมเมืองมรดกโลกทางวัฒนธรรมได้รับการขึ้นทะเบียนจาก UNESCO มนต์เสน่ห์อยู่ที่บ้านโบราณซึ่งอายุเก่าแก่กว่า 200 ปี มีหลังคา ทรงกระดองปู แบบเฉพาะของเมืองฮอยอัน ซึ่งเป็น สถาปัตยกรรมที่ไม่ซ้ำแบบทั้งในด้านศิลปะและการแกะสลัก ชมย่านการค้าเมืองท่าค้าขายสมัยโบราณของชาวจีน ****เมืองฮอยอัน ไม่อนุญาตให้นักท่องเที่ยวเข้าไปตั้งนั้นการเดินทางชมเมืองจึงเป็นวิธีท่องเที่ยวที่ดีที่สุด**** นำท่านชม **สะพานญี่ปุ่น** ซึ่งเป็น **พิพิธภัณฑ์ประวัติศาสตร์วัดกวนอู ศาลเจ้าชุมชนชาวจีน** และ **บ้านโบราณ** อายุยาวนานกว่า 200 ปี ซึ่งสร้างในแบบผสมผสานสถาปัตยกรรมที่ยังคงเหลือเข้าเมื่อศตวรรษที่ 17



คำ **รับประกันอาหารค่ำ ณ ภัตตาคาร เมนู SEAFOOD (4)**
นำท่านเข้าสู่ที่พักค้าง SEA GARDEN HOTEL / CENTURY HOTEL หรือเทียบเท่าระดับ 4 ดาว

วันที่สาม **ดานัง - บานาฮิลล์ - สะพานมือ - สวนสนุก - พักบนบานาฮิลล์**

เช้า **รับประกันอาหารเช้าที่ โรงแรม (5)**

จากนั้นนำท่านเยือนภูเขา **บานาฮิลล์** เพลิดเพลินกับการนั่งกระเช้าที่ยาวที่สุดในเวียดนาม ระยะทาง 6 ก.ม. ผ่านภูเขาและสายหมอกสัมผัสบรรยากาศที่หนาวเย็นตลอดปีชมวิวทิวทัศน์ที่สวยงามของภูเขาสายเวิน เก็บภาพแห่งความสวยงาม ซึ่งสมัยก่อนชาวฝรั่งเศสตั้งใจจะสร้างเป็นเมืองต่างอากาศอีกแห่งหนึ่งของเวียดนาม บนภูเขามีสรีสอร์ต ห้องพัก ร้านอาหาร และ **สวนสนุก (Fantasy Park)** ที่รอให้ท่านไปเล่นสวนสนุกแบบ **ไม่อัน สวนดอกไม้แห่งความรัก Le Jardin D'Amour** สไตล์ยุโรปที่มีดอกไม้เมืองหนาวหลากหลายชนิด นำท่านชม**พระยูไลองค์ใหญ่ ณ วัดลิงอิ่งแห่งบานาฮิลล์** ที่เป็นองค์มีความสูงถึง 30 เมตร (ให้ท่านได้อิสระ เล่นสวนสนุก + ดูหนัง 3D,4D,5D ฟรีทุกอย่าง / **ยกเว้นห้องหุ่นขี้ผึ้งและโรงไวน์**) จากนั้นนำท่านชมสถานที่แห่งใหม่บนบานาฮิลล์นั่นก็คือ **สะพานสีทองหรือสะพานมือยก นั้นเอง**



เที่ยง **รับประกันอาหารเที่ยง ณ ภัตตาคาร บุฟเฟ่ต์อาหารนานาชาติบนบานาฮิลล์ (6)**

ให้ท่านได้อัศจรรย์ รับบรรยากาศแบบยุโรปบนยอดเขาบานาฮิลล์ที่มีความสูง 1,300 เมตรเทียบกับระดับน้ำทะเลซึ่งแต่ก่อนเป็นที่พักตากอากาศของกลุ่มทหารฝรั่งเศสในช่วงที่เขามาทำสงครามในประเทศเวียดนาม ท่านจะได้สัมผัสอากาศเย็นสบาย และบรรยากาศแสนโรแมนติก ที่มาด้วยหมอกและดอกไม้เมืองหนาวหลากหลายชนิด พิเศษของภูเขาบานาฮิลล์คือในเวลาหนึ่งวันจะครบ 4 ฤดู เข้าเป็นฤดูใบไม้ผลิ เที่ยงเป็นฤดูร้อน บ่ายเป็นฤดูใบไม้ร่วง เย็นเป็นฤดูหนาว ให้ท่านอิสระกับกิจกรรมเครื่องเล่นในสวนสนุกหรือชมพระองค์ใหญ่อยู่บนยอดเขาบานาฮิลล์



ให้ท่านได้อิสระบนบาน่าฮิลล์อย่างจุใจทั้งโซนเก่าและโซนใหม่อย่างเต็มที่



ค่า

รับประทานอาหารเช้า ณ ภัตตาคาร **บุฟเฟ่ต์อาหารนานาชาติบนบาน่าฮิลล์ (7)**

ที่พัก **MERCURE DANANG FRENCH VILLAGE BANA HILLS**

(หมายเหตุ : ห้องบนบาน่าฮิลล์ ไม่มีห้องที่พัก 3 ท่าน / มีแต่ห้องพัก 2 ท่าน หรือพักเดี่ยวเท่านั้น)

1. **FAMILY BUNG** เดียง 2 ชั้น 2 เดียง ถ้าพัก 4 ท่าน ไม่มีค่าใช้จ่าย
 2. **FAMILY BUNG** เดียง 2 ชั้น 2 เดียง ถ้าพัก 3 ท่าน เพิ่ม 1,000 บาท / ห้อง
- ถ้าต้องการพักเดี่ยว บนบาน่าฮิลล์อย่างเดียว เพิ่ม 3,000 / ห้อง

>>>> วันที่พักบนบาน่าฮิลล์ อาจจะมีสลับคืนพัก แต่โปรแกรมทุกอย่างเหมือนเดิม <<<<



วันสี่ บาน่าฮิลล์ - ดานัง - โบสถ์สีชมพู - ตลาดฮาน - สนามบินดานัง - สุวรรณภูมิ

เช้า รับประทานอาหารเช้าที่ ห้องอาหารบาน่าฮิลล์ (8)

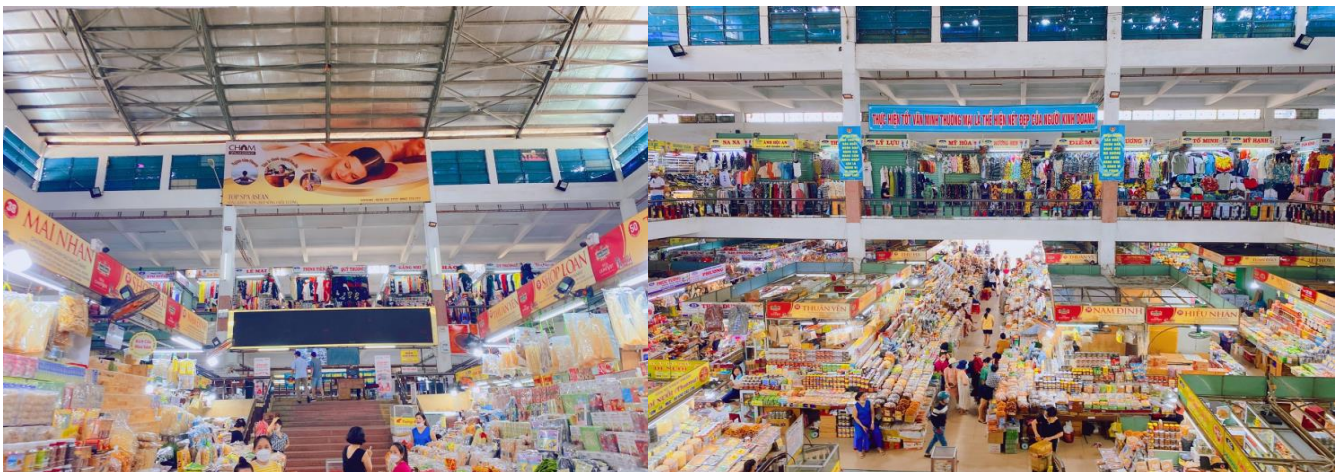
ได้เวลาอันเหมาะสม นำท่านลงกระเช้าสู่ดานัง

เที่ยง รับประทานอาหารเที่ยง ณ ภัตตาคาร

จากนั้นนำท่านไป **โบสถ์สีชมพู หรือ โบสถ์คริสต์ดานัง (Danang Cathedral)** เป็นโบสถ์ที่มีความสำคัญเนื่องจากเป็นจุดเริ่มต้นของศาสนาคริสต์ในเวียดนาม สร้างขึ้นในสมัยที่เวียดนามตกเป็นอาณานิคมของฝรั่งเศสเป็นสถาปัตยกรรมในสไตล์โกธิก พร้อมด้วยการตกแต่งอย่างสวยงามประณีต ที่สำคัญคือเป็นโบสถ์สีชมพูพาสเทลทั้งหลัง ตัดขอบด้วยสีขาว ดูละมุนตาสุด ๆ



นำท่านไปละลายทรัพย์ที่ **ตลาดฮาน** เป็นตลาดที่รวบรวมสินค้ามากมายเป็นที่นิยมทั้งชาวเวียดนามและชาวไทย อาทิ เสื้อเวียดนาม หมวก รองเท้า กระเป๋า สินค้าพื้นเมือง โดยเฉพาะงานฝีมือ อาทิ ภาพผ้าปักมือ อัญมณี ไลฟ์ ผ้าปัก กระเป๋าปัก ตะเกียบไม้แกะสลัก ชุดอ่าวหายาย (ชุดประจำชาติเวียดนาม) ไว้เป็นที่ระลึกมากมายเพื่อฝากคนที่บ้าน



สมควรแก่เวลา นำท่านเดินทาง สู่นามบิน Danang International Airport เตรียมตัวเดินทางสู่กรุงเทพฯ
 ค่า บริการขนมปังเวียดนาม ท่านละ 1 ชิ้น (10)

18.15 น. เห็นฟ้าสู่กรุงเทพฯ โดยสายการบิน VIETJET AIR เที่ยวบินที่ VZ963

19.55 น. ถึงสนามบินสุวรรณภูมิ โดยสวัสดิภาพด้วยความประทับใจ



รายการท่องเที่ยวนี้อาจเปลี่ยนแปลงหรือสลับกันได้ตามความเหมาะสม

ทั้งนี้ถือเป็นเอกสิทธิ์ของผู้จัดโดยยึดถือตามสภาพการณ์และประโยชน์ของท่านเป็นสำคัญ**

อัตราค่าบริการ

วันที่เดินทาง	ห้องเตียงคู่ นอน 2 ท่าน เด็กมีเตียงพัก 3 ท่าน	พักเดี่ยว
กรกฎาคม 2566		
วันที่ 1-4 กรกฎาคม 2566	14,899.-	4,900.-
วันที่ 13-16 กรกฎาคม 2566	14,899.-	4,900.-
วันที่ 14-17 กรกฎาคม 2566	14,899.-	4,900.-
วันที่ 15-18 กรกฎาคม 2566	14,899.-	4,900.-
วันที่ 20-23 กรกฎาคม 2566	14,899.-	4,900.-
วันที่ 21-24 กรกฎาคม 2566	14,899.-	4,900.-
วันที่ 22-25 กรกฎาคม 2566	14,899.-	4,900.-
วันที่ 27-30 กรกฎาคม 2566	16,899.-	4,900.-
สิงหาคม 2566		
วันที่ 3-6 สิงหาคม 2566	14,899.-	4,900.-
วันที่ 4-7 สิงหาคม 2566	14,899.-	4,900.-
วันที่ 5-8 สิงหาคม 2566	14,899.-	4,900.-
วันที่ 11-14 สิงหาคม 2566	16,899.-	4,900.-
วันที่ 12-15 สิงหาคม 2566	16,899.-	4,900.-
วันที่ 17-20 สิงหาคม 2566	14,899.-	4,900.-
วันที่ 18-21 สิงหาคม 2566	14,899.-	4,900.-
วันที่ 19-22 สิงหาคม 2566	14,899.-	4,900.-
วันที่ 24-27 สิงหาคม 2566	14,899.-	4,900.-
วันที่ 25-28 สิงหาคม 2566	14,899.-	4,900.-
วันที่ 26-29 สิงหาคม 2566	14,899.-	4,900.-
กันยายน 2566		
วันที่ 7-10 กันยายน 2566	14,899.-	4,900.-

วันที่ 8-11 กันยายน 2566	14,899.-	4,900.-
วันที่ 9-12 กันยายน 2566	14,899.-	4,900.-
วันที่ 14-17 กันยายน 2566	14,899.-	4,900.-
วันที่ 15-18 กันยายน 2566	13,899.-	4,900.-
วันที่ 16-19 กันยายน 2566	14,899.-	4,900.-
วันที่ 21-24 กันยายน 2566	14,899.-	4,900.-
วันที่ 22-25 กันยายน 2566	14,899.-	4,900.-
วันที่ 23-26 กันยายน 2566	14,899.-	4,900.-
ตุลาคม 2566		
วันที่ 5-8 ตุลาคม 2566	15,899.-	4,900.-
วันที่ 6-9 ตุลาคม 2566	15,899.-	4,900.-
วันที่ 7-10 ตุลาคม 2566	15,899.-	4,900.-
วันที่ 12-15 ตุลาคม 2566	16,899.-	4,900.-
วันที่ 19-22 ตุลาคม 2566	16,899.-	4,900.-
วันที่ 20-23 ตุลาคม 2566	16,899.-	4,900.-
วันที่ 27-30 ตุลาคม 2566	15,899.-	4,900.-
วันที่ 28-31 ตุลาคม 2566	15,899.-	4,900.-
วันที่ 29 ต.ค.-1พ.ย. 2566	14,899.-	4,900.-
วันที่ 30 ต.ค.-2พ.ย. 2566	14,899.-	4,900.-
วันที่ 31 ต.ค.-3พ.ย. 2566	14,899.-	4,900.-
พฤศจิกายน 2566		
วันที่ 1-4 พฤศจิกายน 2566	14,899.-	4,900.-
วันที่ 4-7 พฤศจิกายน 2566	15,899.-	4,900.-
วันที่ 10-13 พฤศจิกายน 2566	15,899.-	4,900.-
วันที่ 11-14 พฤศจิกายน 2566	15,899.-	4,900.-
วันที่ 12-15 พฤศจิกายน 2566	14,899.-	4,900.-
วันที่ 15-18 พฤศจิกายน 2566	14,899.-	4,900.-
วันที่ 17-20 พฤศจิกายน 2566	15,899.-	4,900.-
วันที่ 18-21 พฤศจิกายน 2566	15,899.-	4,900.-
วันที่ 19-22 พฤศจิกายน 2566	14,899.-	4,900.-
วันที่ 22-25 พฤศจิกายน 2566	14,899.-	4,900.-
วันที่ 25-28 พฤศจิกายน 2566	15,899.-	4,900.-



วันที่ 26-29 พฤศจิกายน 2566	14,899.-	4,900.-
วันที่ 29พ.ย.-2ธ.ค. 2566	14,899.-	4,900.-
ธันวาคม 2566		
วันที่ 1-4 ธันวาคม 2566	15,899.-	4,900.-
วันที่ 2-5 ธันวาคม 2566	15,899.-	4,900.-
วันที่ 8-11 ธันวาคม 2566	16,899.-	4,900.-
วันที่ 9-12 ธันวาคม 2566	16,899.-	4,900.-
วันที่ 13-16 ธันวาคม 2566	14,899.-	4,900.-
วันที่ 15-18 ธันวาคม 2566	15,899.-	4,900.-
วันที่ 16-19 ธันวาคม 2566	15,899.-	4,900.-
วันที่ 17-20 ธันวาคม 2566	14,899.-	4,900.-
วันที่ 20-23 ธันวาคม 2566	14,899.-	4,900.-
วันที่ 21-24 ธันวาคม 2566	17,899.-	6,900.-
วันที่ 22-25 ธันวาคม 2566	18,899.-	6,900.-
วันที่ 23-26 ธันวาคม 2566	18,899.-	6,900.-
วันที่ 24-27 ธันวาคม 2566	18,899.-	6,900.-
วันที่ 29ธ.ค.-1ม.ค. 2567	22,899	6,900.-
วันที่ 30ธ.ค.-2ม.ค. 2567	22,899	6,900.-
วันที่ 31ธ.ค.-3ม.ค. 2567	22,899	6,900.-
มกราคม 2567		
วันที่ 10-13 มกราคม 2567	14,899.-	4,900.-
วันที่ 12-15 มกราคม 2567	15,899.-	4,900.-
วันที่ 13-16 มกราคม 2567	15,899.-	4,900.-
วันที่ 14-17 มกราคม 2567	14,899.-	4,900.-
วันที่ 17-20 มกราคม 2567	14,899.-	4,900.-
วันที่ 20-23 มกราคม 2567	15,899.-	4,900.-
วันที่ 21-24 มกราคม 2567	14,899.-	4,900.-
วันที่ 24-27 มกราคม 2567	14,899.-	4,900.-
วันที่ 26-29 มกราคม 2567	15,899.-	4,900.-
วันที่ 27-30 มกราคม 2567	15,899.-	4,900.-
วันที่ 28-31 มกราคม 2567	14,899.-	4,900.-
วันที่ 31ม.ค.-3ก.พ. 2567	14,899.-	4,900.-



กุมภาพันธ์ 2567		
วันที่ 3-6 กุมภาพันธ์ 2567	15,899.-	4,900.-
วันที่ 14-17 กุมภาพันธ์ 2567	15,899.-	4,900.-
วันที่ 21-24 กุมภาพันธ์ 2567	15,899.-	4,900.-
วันที่ 23-26 กุมภาพันธ์ 2567	15,899.-	4,900.-
วันที่ 24-27 กุมภาพันธ์ 2567	15,899.-	4,900.-
วันที่ 28ก.พ.-2มี.ค. 2567	14,899.-	4,900.-
มีนาคม 2567		
วันที่ 2-5 มีนาคม 2567	15,899.-	4,900.-
วันที่ 3-6 มีนาคม 2567	14,899.-	4,900.-
วันที่ 6-9 มีนาคม 2567	14,899.-	4,900.-
วันที่ 9-12 มีนาคม 2567	15,899.-	4,900.-
วันที่ 10-13 มีนาคม 2567	14,899.-	4,900.-
วันที่ 13-16 มีนาคม 2567	14,899.-	4,900.-
วันที่ 15-18 มีนาคม 2567	15,899.-	4,900.-
วันที่ 16-19 มีนาคม 2567	15,899.-	4,900.-
วันที่ 17-20 มีนาคม 2567	14,899.-	4,900.-
วันที่ 20-23 มีนาคม 2567	14,899.-	4,900.-
วันที่ 26-29 มีนาคม 2567	14,899.-	4,900.-

ไม่รวมค่าทิปไกด์ท้องถิ่นและคนขับรถ ท่านละ 1,000 บาทตลอดการเดินทาง
หัวหน้าทัวร์ไทย แล้วแต่ความพึงพอใจในการบริการ
ราคาเด็กอายุไม่ถึง 2 ขวบ = Infant 3,000 บาท

อัตราค่าบริการรวม

- ✓ ค่าตัวเครื่องบินไป-กลับเส้นทางตามรายการระบุชั้นทัศน اجر (ต้องไป-กลับพร้อมคณะเท่านั้น)
- ✓ ค่าภาษีสนามบินและค่าภาษีน้ำมันเชื้อเพลิงแล้ว และทางบริษัทขอเก็บเพิ่มในกรณีที่สายการบินมีการปรับค่าธรรมเนียมเพิ่ม ก่อนการเดินทาง
- ✓ ค่าสัมภาระน้ำหนักท่านละ 20 กก. / ถู้อขึ้นเครื่อง 7กก.
- ✓ ค่าที่พักตามระบุในรายการ
- ✓ ค่าอาหารตามรายการระบุ
- ✓ ค่ารถรับ-ส่งนำเที่ยวตามรายการ และ ค่าเข้าชมสถานที่ตามรายการระบุ
- ✓ มีบริการหัวหน้าทัวร์ที่ชำนาญเส้นทางนำท่านท่องเที่ยวตลอดรายการในต่างประเทศ
- ✓ ประกันอุบัติเหตุระหว่างการเดินทาง วงเงินท่านละ 1,000,000 บาท (เงื่อนไขตามกรมธรรม์)
- ✓ ภาษีมูลค่าเพิ่ม 7% และภาษีหัก ณ ที่จ่าย 3% (แต่ค่าบริการเท่านั้น)



อัตราค่าบริการไม่รวม

- ✘ ค่าใช้จ่ายส่วนตัว อาทิ ค่าทำหนังสือเดินทาง, ค่าโทรศัพท์ส่วนตัว, ค่าชักรีด, มินิบาร์ในห้องพัก , รวมถึงค่าอาหารและเครื่องดื่มที่สั่งเพิ่มนอกเหนือรายการ (หากท่านต้องการสิ่งเพิ่ม กรุณาจ่ายเพิ่มเองต่างหาก)
- ✘ ค่าสัมภาระที่หนักเกินสายการบินกำหนด (ปกติ 20 กก.)
- ✘ ค่าทิปไกด์ท้องถิ่นและคนขับรถ ท่านละ 1,000 บาทตลอดการเดินทาง

เงื่อนไขการจอง

- ชำระมัดจำในวันที่จองที่หนึ่งละ 5,000 บาท พร้อมหนังสือเดินทาง (หรือสำเนา) ส่วนที่เหลือชำระทั้งหมดอย่างน้อย 20 วันก่อนการเดินทาง
- กรุ๊ปที่เดินทางช่วงวันหยุด หรือเทศกาลที่ต้องการันตีมัดจำกับสายการบินหรือผ่านตัวแทนในประเทศหรือต่างประเทศ รวมถึงเที่ยวบินพิเศษ เช่น Charter Flight, Extra Flight ทางบริษัทฯ ขอสงวนสิทธิ์ไม่คืนเงินค่าทัวร์ที่เต็มจำนวนหรือบางส่วน ในกรณีที่ท่านจองแล้วยกเลิกหรือเลื่อนการเดินทางไม่ว่ากรณีใดๆทั้งสิ้น
- **เนื่องจากตัวเครื่องบินเป็นตัวกรุ๊ประบบจะทำการ Random ไม่สามารถเลือกที่นั่งได้ ที่นั่งอาจจะไม่ได้นั่งติดกัน เราจะต้อง Request ขอที่นั่งหน้าเคาน์เตอร์เท่านั้น**

หมายเหตุ

- เที่ยวบิน, ราคาและรายการอาจมีการเปลี่ยนแปลงได้ตามความเหมาะสม โดยมีต้องแจ้งให้ ทราบล่วงหน้า
- ถ้าท่านเดินทางมาถึงสถานที่นัดพบช้ากว่าเวลานัดหมายเกินกว่า 1 ชม.ด้วยเหตุอันใดก็ตามแต่ ทางบริษัทฯจะถือว่าท่านสละสิทธิ์การเดินทาง และไม่ติดใจเรียกร้องขอเงินคืนใดๆทั้งสิ้น
- **ขอสงวนสิทธิ์ถ้าผู้เดินทางไม่ถึง 10 ท่าน จะไม่มีหัวหน้า / แต่ถ้า 15 ท่านขึ้น จะมีหัวหน้าทัวร์ตลอดการเดินทาง**

การยกเลิก

****** ไม่มีการคืนเงินมัดจำและยอดเต็มในทุกกรณี ******

หากไม่ได้ร่วมบริการทานอาหาร หรือค่าตัวเข้าชมใดๆ ในกรณีจอยทัวร์ไม่สามารถคืนเงินได้ เนื่องจากค่าบริการที่เวียดนามเป็นแบบเหมาจ่าย

ทางบริษัทฯ ขอสงวนสิทธิ์ความรับผิดชอบใด ๆ ทั้งสิ้นในกรณีดังต่อไปนี้

- ✘ หากเกิดกรณีความล่าช้าจากสายการบิน, การประท้วง, การนัดหยุดงาน, การก่อกองกลาง, การปิดด่าน, ภัยธรรมชาติ หรือกรณีที่ท่านถูกปฏิเสธการเข้าหรือออกเมืองจากเจ้าหน้าที่ตรวจคนเข้าเมืองหรือเจ้าหน้าที่กรมแรงงานทั้งจากไทยและต่างประเทศ ซึ่งอยู่นอกเหนือความรับผิดชอบของบริษัทฯ
- ✘ หากท่านใช้บริการของทางบริษัทฯ ไม่ครบ อาทิ ไม่เที่ยวบางรายการ, ไม่ทานอาหารบางมื้อ เพราะค่าใช้จ่ายทุกอย่างทางบริษัทฯ ได้ชำระค่าใช้จ่ายให้ตัวแทนต่างประเทศแบบเหมาขาดก่อนออกเดินทางแล้ว
- ✘ หากเกิดทรัพย์สินสูญหายจากการโจรกรรมและ/หรือ เกิดอุบัติเหตุสูญหายที่เกิดจากความประมาทของตัวนักท่องเที่ยวเอง
- ✘ ตัวเครื่องบินเป็นตัวราคาพิเศษ หากท่านไม่เดินทางพร้อมคณะไม่ว่าจะด้วยเหตุใดก็ตาม ไม่สามารถนำมาเลื่อนวันเดินทางหรือคืนเงินได้
- ✘ หนังสือเดินทางต้องมีอายุเหลือใช้งานอย่างน้อย 6 เดือน บริษัทฯไม่รับผิดชอบหากอายุเหลือไม่ถึงและไม่สามารถเดินทางออกนอกประเทศได้



เลขที่บัญชีสำหรับชำระค่าบริการ

ชื่อบัญชี : บริษัท มีชมรมทราเวล จำกัด

 ธนาคารกสิกรไทย KASIKORN BANK 泰华农民银行	 ธนาคารกสิกรไทย (KBANK) , สาขาย่อย : เซ็นทรัลบางนา 2 เลขที่บัญชี : 664-2-23781-9 (ออมทรัพย์)
---	--



บัญชีพร้อมเพย์: 0105557025943



ชื่อบัญชี: บริษัท มีชมรมทราเวล จำกัด

สอบถามข้อมูลเพิ่มเติม
จกทัวริสต์ติดต่อ แผนกทัวร์บริษัท มีชมรมทราเวล จำกัด



02 105 6234



[@mushroomtravel](https://line.me/tv/@mushroomtravel)



tour@mushroomtravel.com



www.mushroomtravel.com

หรือ



สอบถาม/จองทัว Line

[@mushroomtravel](https://line.me/tv/@mushroomtravel)

*** รวบรวมไว้ในโปรแกรมทัวร์ เฉพาะส่วนค่าบริการการจองเท่านั้น**