

RJ-TG012

HAKUBA KAMIKOCHI
OSAKA TOKYO AUTUMN 7D4N
 ทัวร์ เรือล เรือล... โอซาก้า โตเกียว พาไปดูวิวสันน



ทัวร์ เรือล เรือล... โอซาก้า โตเกียว พาไปดู วิวสันน

HAKUBA KAMIKOCHI
Osaka Tokyo Autumn



ภูเขาไฟฟูจิ



ชิราคาวาโกะ



Yoo hoo! Swing

เข้าโอซาก้า ออกโตเกียว!

55,919 บาท

รวมภาษีมูลค่าเพิ่ม 7%

ราคาเริ่มต้น



บุฟเฟ่ต์ชาบู

พิซซ่ายาม่า 1 คืน | พิซซ่าโทย่า 1 คืน
 พิซซ่า 1 คืน | ออนเซ็น 2 คืน

เดินทาง ตุลาคม-พฤศจิกายน 67

ไอโคโน!

- ปราสาทโอซาก้า - วัดคิโยมิสึ - หุบเขาโคโรงะเค - หมู่บ้านชิราคาวาโกะ - ทาคายาม่า
- กระเช้า Shinhotaka - วัดชินโตจิ - Hakuba Mountain - Yoo-Hoo swing - ปราสาทมิดสึโมโตะ
- อุทยานคามิโคจิ - สะพานทับปะ - อุโมงค์เมบิล - ฟุจิมิน 5 - ซุปบิงชินจูกุ - ซุปบิงชินโซบะชิ

 <small>บินเช้า - ฝ่า-กลับคืน โดย Airway 777-900</small>	 <small>บริการอาหารเช้า อาหารเช้าแบบฟรี</small>	 <small>ฟรีวีซ่าขอวีซ่า 25 ปีแรก</small>	 <small>อาหาร ครบ 10 ปี</small>	 <small>ประกัน ทัวร์ 50%</small>	 <small>บริการนำขึ้น วีซ่า 1 คืน</small>
---	--	---	--	---	---



e-Commerce No. 0105557025943






ใบอนุญาตประกอบธุรกิจนำเที่ยว เลขที่ 11/09294

สมาชิกสมาคมไทยธุรกิจการท่องเที่ยว เลขที่ 03593

589/124 อาคารชุดทาวเวอร์ 1 ออฟฟิศ ชั้นที่ 22 ถนนเทพรัตน แขวงบางนาเหนือ เขตบางนา กรุงเทพมหานคร 10260

RJ-TG012

วัน	โปรแกรมทัวร์	มื้ออาหาร			โรงแรม
		เช้า	เที่ยง	เย็น	
1	สนามบินนานาชาติสุวรรณภูมิ-สนามบินนานาชาติคันไซ (TG622 BKK-KIX 23:59-07:30+1)	-	-	-	**บริการอาหารและเครื่องดื่มบนเครื่อง**
2	สนามบินนานาชาติคันไซ-ถ่ายรูปลกับปราสาทโอซาก้า (ด้านนอก)-ย่านชินไซบาชิ-ย่านโดทงโบริ-ถ่ายรูปลกับป้ายกูลิโกะ-เมืองเกียวโต-วัดคิโยมิสึ-ย่านอิกาชยาม่า-เมืองนาโกย่า	-	☉	-	COMFORT HOTEL NAGOYA FUSHIMI หรือเทียบเท่า ★★★
3	เมืองโทโยตะ-หุบเขาโคริงเด-หมู่บ้านมรดกโลกชิราดากาโกะ-เมืองทาดายาม่า-วัดฮิเดโคคุบุจิ-ถนนซันมาจิซุจิ-สะพานนาคาบาชิ-ถ่ายรูปลที่ทำการเก่าทาดายาม่า (ด้านนอก)	☉	☉	-	TABINO HOTEL HIDA TAKAYAMA หรือเทียบเท่า ★★★ 
4	ชั้นกระเช้า 2 ชั้น Shinhotaka ชมวิวไบโม่เปลี่ยนสี-อุทยานแห่งชาติคามิโคจิ-สะพานกัปปะ-เมืองนาไกโน่-วัดเซ็นโคจิ-ถนนนากามิเสะ	☉	☉ Cash Back	-	HOTEL JAL CITY NAGANO หรือเทียบเท่า ★★★
5	ฮาคูบะ-สกายไลน์อาห์ อิวาทาเกะ กอนโดล่า ลิฟท์-Hakuba Mountain Resort-Hakuba Mountain Harbor-Yoo Hoo! Swing-เมืองมัตสึโมโตะ-ปราสาทมัตสึโมโตะ (ด้านนอก)-เมืองยามานะชิ-ชมทุ่งดอกโศภณ ฤดูร้อน สวนโออิชิ พาร์ค-อุโมงค์เมเปิ้ล	☉	☉	☉ 	YUKARI NO MORI หรือเทียบเท่า ★★★ 
6	ภูเขาไฟฟูจิชั้น 5-เรือนัฐพิธีชงชาญี่ปุ่น-กรุงโตเกียว-วัดเซ็นโซจิ-ถนนนากามิเสะ-ช้อปปิ้งย่านชินจูกุ+ถ่ายรูปล CAT 3D-สนามบินนานาชาติฮาเนดะ (TG661 HND-BKK 00:20-04:50)	☉	☉	-	**บริการอาหารและเครื่องดื่มบนเครื่อง**
7	สนามบินนานาชาติสุวรรณภูมิ	-	-	-	

**** รายการทัวร์ข้างต้น อาจมีการปรับเปลี่ยนเพื่อความเหมาะสม ****

กำหนดการเดินทาง	Ticket PNR	ราคา		
		ผู้ใหญ่	เด็กอายุต่ำกว่า 2 ปี	พักเดี่ยว
06-12 ตุลาคม 2567	64PDYI	55,919.-	12,900.-	11,900.-
13-19 ตุลาคม 2567	64QTKY	59,919.-	12,900.-	11,900.-
20-26 ตุลาคม 2567	64QBY7	59,919.-	12,900.-	11,900.-
25-31 ตุลาคม 2567	59V9JB	59,919.-	12,900.-	11,900.-
27 ตุลาคม-02 พฤศจิกายน 2567	64Q6SZ	59,919.-	12,900.-	11,900.-
03-09 พฤศจิกายน 2567	64RF6G	59,919.-	12,900.-	11,900.-
10-16 พฤศจิกายน 2567	64RSO8	59,919.-	12,900.-	11,900.-

RJ-TG012

 วันที่
1
กรุงเทพฯ (สนามบินนานาชาติสุวรรณภูมิ)

	BKK	✈	KIX
เที่ยวบิน		เวลาออก	เวลาถึง
TG622		23 : 59	07 : 30+1
HND		✈	BKK
เที่ยวบิน		เวลาออก	เวลาถึง
TG661		00 : 20	04 : 50

20.00 น.

ด่านพร้อมกัน ณ อาคารผู้โดยสารขาออกระหว่างประเทศชั้น 4 สนามบินนานาชาติสุวรรณภูมิ เดาน์เตอร์ สายการบิน THAI AIRWAYS (TG) พบเจ้าหน้าที่ของบริษัทฯ คอยให้การต้อนรับและอำนวยความสะดวก

 บริการอาหาร และ เครื่องดื่มบนเครื่อง

 ใช้ระยะเวลาในการเดินทางประมาณ 6.10 ชั่วโมง

23.59 น.

 ออกเดินทางสู่ เมืองโอซาก้า ประเทศญี่ปุ่น โดยสายการบิน THAI AIRWAYS (TG) เที่ยวบินที่ **TG 622**

 วันที่
2
**สนามบินนานาชาติคันไซ-ท่าอากาศยานปราสาทโอซาก้า (ด้านนอก)
ย่านชินไซบาชิ-ย่านโดทงโบริ-ท่าอากาศยานปายกุลิโกะ
เมืองเกียวโต-วัดคิโยมิสึ-ย่านฮิกาชิยาม่า-เมืองนาโกย่า**


e-Commerce No. 0105557025943



ใบอนุญาตประกอบธุรกิจนำเที่ยว เลขที่ 11/09294



สมาชิกสมาคมไทยธุรกิจการท่องเที่ยว เลขที่ 03593



RJ-TG012

07.30 น. คณะเดินทางถึง สนามบินนานาชาติคันไซ ประเทศญี่ปุ่น

(**เวลาที่ประเทศญี่ปุ่นจะเร็วกว่าประเทศไทย 2 ชม. ควรปรับนาฬิกาของท่านเพื่อสะดวกในการนัดหมาย) หลังผ่านพิธีตรวจคนเข้าเมืองแล้ว

นำท่านสู่ **เมืองโอซาก้า (Osaka)** เมืองที่มีขนาดเศรษฐกิจใหญ่เป็นอันดับ 2 และมีประชากรมากเป็นอันดับ 3 ของประเทศญี่ปุ่น ตั้งอยู่ในภูมิภาคคันไซ บนเกาะฮอนชู ปัจจุบันเมืองโอซาก้า มีสถานที่ท่องเที่ยวมากมาย มีทั้งแหล่งช้อปปิ้งยอดนิยม และมีสวนสนุกระดับโลกขนาดใหญ่



จากนั้นนำท่าน **ถ่ายรูป**กับปราสาทโอซาก้า (**ด้านนอก**) แลนด์มาร์กอันดับหนึ่งของเมืองโอซาก้า ไม่ว่าจะใครก็ต้องมาเยือน นับเป็นสถานที่ท่องเที่ยวยอดนิยมเมื่อมาเยือนยังเมืองโอซาก้า ด้วยความยิ่งใหญ่อลังการของตัวปราสาทที่มีถึง 8 ชั้น ห้อมล้อมด้วย กำแพงหิน ดุ่น้ำ ไปจนถึง สวนนิชิโนมารุ ที่ครอบคลุมพื้นที่ขนาด



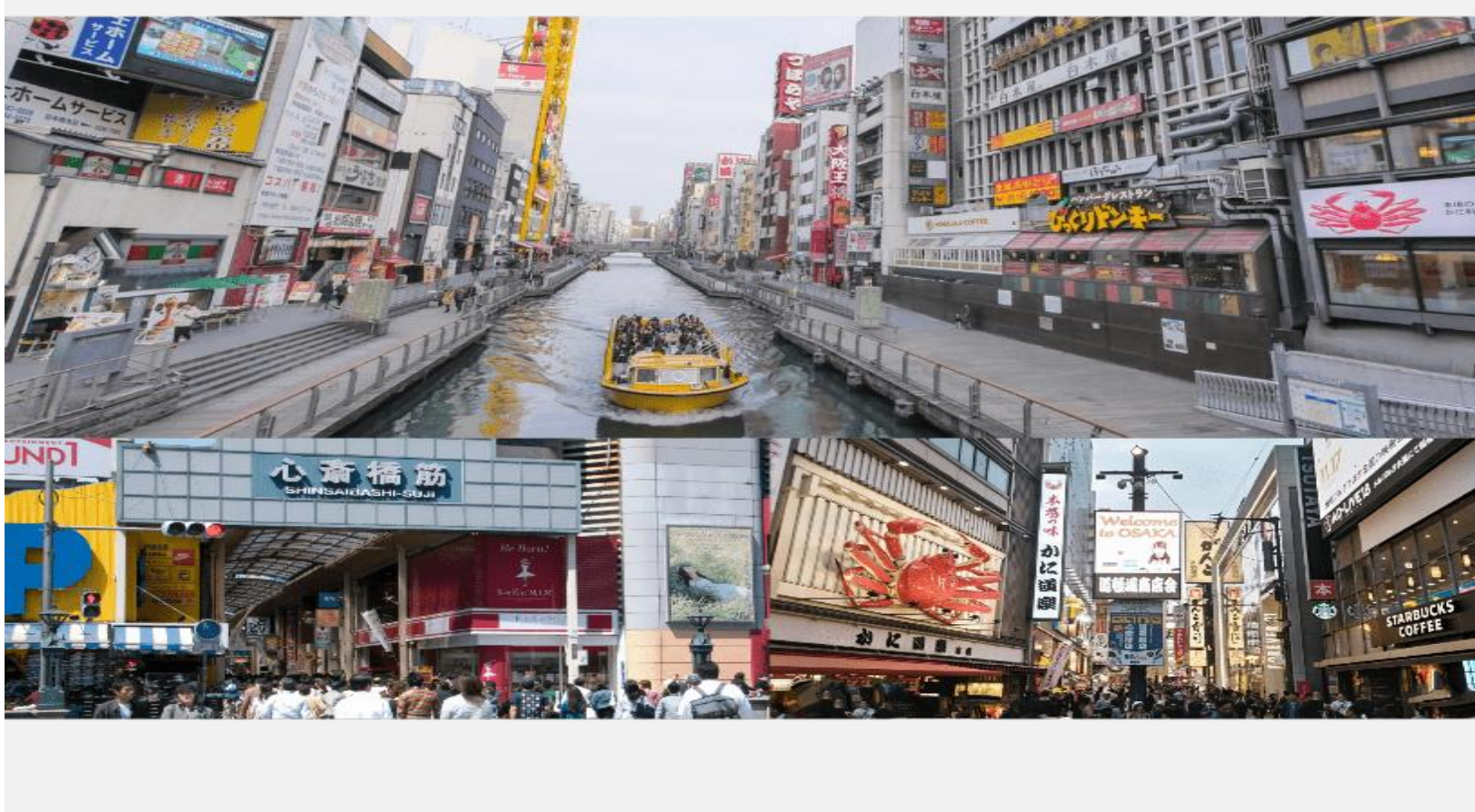
RJ-TG012

ใหญ่ มองแล้วติดกับความ เป็นเมืองทันสมัยที่อยู่รายล้อมจากตึกอาคารทันสมัย ทำให้ความรู้สึกเหมือน เป็นปราสาทโบราณที่หลุดเข้ามาในยุคปัจจุบันเลยทีเดียว



รับประทานอาหารกลางวัน ณ กิตตาคาร (1)

จากนั้นนำท่านสู่ ย่านชินไซบาชิ (Shinsaibashi) บริเวณแหล่งช้อปปิ้งแห่งนี้มีความยาว ประมาณ 600 เมตร เต็มไปด้วยร้านค้าปลีก ร้านแฟชั่นร้านเครื่องสำอางค์ ร้านรองเท้า กระเป๋านาฬิกา ร้านกาแฟ ร้านอาหาร ร้านขนม ร้านเสื้อผ้าสตรีทแบรนด์ดังญี่ปุ่น และต่างประเทศ เช่น Zara, H&M, Beans, ABC Mart เป็นต้น เรียกว่ามีทุกอย่างที่ต้องการรวมกันอยู่บริเวณนี้ ใกล้กันท่านสามารถเดินไปยัง ย่าน โดทงโบริ (Dotonbori) ย่านบันเทิงยามค่ำดินตลอดแนวถนนเลียบบดลองโดทงโบริ จากสะพานโดทงโบริบาชิ ไปจนถึงสะพานนิปปอนบาชิ



RJ-TG012

ให้ท่านเช็คอินถ่ายภาพคู่ป้ายกูลิโกะแมน หรือป้ายโดทงโบริกูลิโกะ (Dotonbori Glico Sign) เป็นป้ายไฟนีออนรูปนักกรีฑากำลังวิ่งอยู่บนตัววิ่ง ซึ่งถูกติดตั้งมาตั้งแต่ปี ค.ศ. 1935 นอกจากนี้ยังมีอีกหนึ่งสัญลักษณ์สถานที่นัดพบกันหลง นั่นก็คือ ร้านปูดาบิโดรากุ (Kani Doraku) ซึ่งมีปูยักษ์ยับแบน และลูกตาได้อีกด้วย และห้ามพลาดสำหรับ “ทาโกยากิ” อาหารท้องถิ่นของชาวโอซาก้า ที่มาถึงกินแล้วต้องลอง อีสาระให้ท่านช้อปปิ้งตามอริยาตัย

จากนั้นนำท่านเดินทางสู่ เมืองเกียวโต (Kyoto) เมืองซึ่งเคยเป็นเมืองหลวงของประเทศญี่ปุ่นในอดีตร่วมกว่า 1,100 ปี จึงทำให้เมืองเกียวโตแห่งนี้ มีสถานที่สำคัญ ๆ ที่เต็มไปด้วยประวัติศาสตร์และวัฒนธรรมดั้งเดิมของญี่ปุ่นมากมาย

KIYOMIZU DERA

วัดคิโยมิซึ



จากนั้นนำท่านสู่ วัดคิโยมิซึ (Kiyomizu-dera) หรือ “วัดน้ำใส” เป็นวัดเก่าแก่บนเนินเขาที่มีอายุเก่าแก่กว่าตัวเมืองเกียวโต ตัววัดก่อสร้างด้วยไม้เกือบทั้งหมด แต่ที่น่าสนใจ คือ เสาที่ค้ำยันระเบียงวัดขนาดใหญ่ ประกอบไปด้วยเสาไม้จำนวนร้อยกว่าต้น สูงจากพื้น 12 เมตร โดยไม่ใช้ตะปูแม้แต่ตัวเดียว โดยใช้วิธี

RJ-TG012

เข้าลิ้มด้วยภูมิปัญญาของชาวญี่ปุ่นโบราณนั่นเอง จากระเบียบแห่งนี้สามารถถ่ายภาพ ณ จุดที่สวยงามที่สุดในกรุงเกียวโต มองเห็นวิวทิวทัศน์ของตัวเมืองเกียวโตโด่งดงามพร้อมกับวิหารของวัดดิโยมิสึ จากนั้นให้ท่านช้อปปิ้ง ณ **ย่านฮิกาชียามา (Higashiyama)** เป็นย่านการค้าที่ถือว่าฮอตฮิตมากที่สุดแห่งหนึ่งของเมืองเกียวโต โดยย่านนี้จะตั้งอยู่บริเวณที่เป็นเนินเขาทางตะวันออกของเกียวโต เต็มไปด้วยร้านค้าจำนวนมาก ไม่ว่าจะเป็นร้านอาหาร ร้านของกินเล่น



ร้านขายสินค้าต่าง ๆ และร้านขนมพื้นเมือง พูดได้เลยว่ามิให้เลือกเยอะแยะเต็มไปหมด สิ่งที่ทำให้ย่านนี้มีเสน่ห์มากที่สุดก็น่าจะเป็นรูปแบบอาคารบ้านเรือนร้านค้าที่ยังคงความเก่าแก่เป็นสไตล์โบราณอิสระให้ท่านได้เดินเล่น เลือกซื้อ เลือกดูของตามอัธยาศัย

หลังจากนั้นนำท่านเดินทางต่อสู่ **เมืองนาโกย่า (Nagoya)** เป็นเมืองที่มีขนาดใหญ่ที่สุดในภูมิภาคชูบุ (Chubu) และเป็นเมืองที่ใหญ่เป็นอันดับ 4 ของประเทศญี่ปุ่น ขึ้นชื่อในเรื่องแหล่งอุตสาหกรรมและยังเป็นเมืองท่าที่สำคัญอีกด้วย

RJ-TG012

มือเย็น
ที่พัก

อิสระอาหารเย็นตามอัธยาศัย

COMFORT HOTEL NAGOYA FUSHIMI หรือเทียบเท่าระดับเดียวกัน

วันที่
3เมืองโทโยตะ-หุบเขาโครังเค-หมู่บ้านมรดกโลกชิราดาวาโกะ
เมืองทาคายาม่า-วัดฮิเดะโตะคุบุนจิ-ถนนชั้นมาจิซุจิ
สะพานนาคาบาชิ-ถ่ายรูปที่ทำการเก่าทาคายาม่า (ด้านนอก)

รับประทานอาหารเช้า ณ ห้องอาหารโรงแรม (2)



จากนั้นนำท่านเดินทางสู่เมืองโทโยตะ จังหวัดไอจิ เพื่อนำท่านสู่ **หุบเขาโครังเค (Korankei)** เพื่อชมความสวยงามของใบไม้เปลี่ยนสี เป็นสถานที่ชมใบไม้เปลี่ยนสีที่สวยงามที่สุดอีกแห่งหนึ่งของภูมิภาคชูบุ และประเทศญี่ปุ่น โดยมีต้น “ดาเอะเดะ” (ต้นเมเปิ้ล) กว่า 4,000 ต้น เป็นอุโมงค์ต้นเมเปิ้ลแดงอยู่บนเส้นทาง เดียงซังแม่น้ำโทโมเอะ ตลอดจนแมกไม้บ๊วยใหญ่สลับทั้งสีแดง, ส้ม, เหลือง, เขียว ท่ามกลางขุนเขา ชมบรรยากาศที่เต็มไปด้วยใบไม้เปลี่ยนสีโดยมีสะพานโทเกอิชิเดียวสีแดงสด สะพานสัญลักษณ์ประจำโครังเคที่เป็นจุดถ่ายภาพที่งดงาม ทอดยาวพาดผ่านแม่น้ำโทโมเอะ ซึ่งเป็นสัญลักษณ์ของหุบเขาโครังเคแห่งนี้เอง

RJ-TG012

จากนั้นนำท่านสู่ **จังหวัดกิฟุ (Gifu)** ตั้งอยู่ในภูมิภาคชูบุ จังหวัดนี้อยู่ระหว่างโตเกียวกับเกียวโต และอยู่ทางตอนเหนือของเมืองนาโงย่า มีธรรมชาติอันอุดมสมบูรณ์ ถูกล้อมรอบด้วยภูเขา และแม่น้ำ ด้วยธรรมชาติที่สมบูรณ์สุดๆ ของกิฟุนั้น ทำให้นักท่องเที่ยวสามารถชื่นชมความงดงามของธรรมชาติได้ทุกฤดู



รับประทานอาหารกลางวัน ณ ภัตตาคาร (3)

นำท่านสู่ **หมู่บ้านมรดกโลกชิราคาวาโกะ (Shirakawago)** เมืองที่เป็นมรดกโลกทางวัฒนธรรมของประเทศญี่ปุ่น เป็นหมู่บ้านชาวนาที่มีรูปร่างแปลกตาติดอันดับ ซึ่งได้ชื่อว่าเป็น The most beautiful village in Japan และเป็นเมืองมรดกโลกที่มีชื่อเสียงแห่งหนึ่ง โดยมีบ้านทรงแบบ “กัสโซสึคุริ” เป็นบ้านชาวนาโบราณที่มีอายุมากกว่า 250 ปี คำว่า “กัสโซ” มีความหมายว่า “พนมมือ” ซึ่งเป็นการบ่งบอกถึงลักษณะรูปแบบของบ้านที่มีหลังคามุงด้วยฟางข้าวที่ทำมุมชันถึง 60 องศา คล้ายสองมือที่ประนมเข้าหากัน ตัวบ้านมีความยาวประมาณ 18 เมตร กว้าง 10 เมตร ทั้งหลังถูกสร้างขึ้นโดยไม้ไผ่ตะปู ต่อมา ในปี ค.ศ. 1995 องค์การยูเนสโกได้ขึ้นทะเบียนให้ชิราคาวาโกะเป็นมรดกโลกนั่นเอง

SHIRAKAWA GO 

RJ-TG012

จากนั้นนำท่านสู่ **เมืองทาคายาม่า (Takayama)** เป็นเมืองเล็ก ๆ ตั้งอยู่ในจังหวัดกิฟุ ที่โอบล้อมไปด้วยภูเขา และธารน้ำใสจำนวนมาก นำท่านชม **วัดฮิดะโคคุบุจิจิ (Hida Kokubunji Temple)** เป็นวัดพุทธที่เป็นเหมือนสัญลักษณ์ของเมืองทาคายาม่า เจดีย์สามชั้นองค์นี้สร้างขึ้นในปี 1820 ภายในอุโบสถมีพระพุทธรูปที่สร้างขึ้นในยุคเฮอันให้สักการะ ภายในบริเวณวัดมีต้นแปะก๊วยขนาดใหญ่ที่ว่ากันว่ามีอายุถึง 1,250 ปี ที่ใครมาทาคายาม่าก็ต้องไปชมเลยทีเดียวนะ จากนั้นให้ท่านเดินเล่นต่อ ณ **ถนนซันมาจิซุจิ (Sanmachi-Suji Street)** ซึ่งถูกขนานนามว่าเป็น “ลิตเติ้ลเกียวโต” เป็นย่านเมืองเก่าแก่ที่ยังคงอนุรักษ์ไว้ซึ่งอารยธรรมขนบธรรมเนียมประเพณีในอดีตของชาวญี่ปุ่นได้อย่างสมบูรณ์ ทั้งบ้านเรือน ร้านค้า คาเฟ่ และโรงสาเก สร้างขึ้นด้วยไม้แบบโบราณ และยังคงบรรยากาศแบบสมัยเอโดะไว้ได้อย่างดี นอกจากนี้ยังมี วัดศาลเจ้า สะพาน และตลาดเช้าที่คึกคักเต็มไปด้วยผู้คน ตัวเมืองสวยสะอาด ทัศนียภาพ และมีสภาพธรรมชาติอันอุดมสมบูรณ์



พาท่านเดินผ่าน **สะพานนาคาบาชิจิ (Nakabashi Bridge)** สะพานสามารถเห็นได้อย่างโดดเด่นจากสี่ที่แดงเข้ม ทำให้เป็นจุดที่สังเกตเห็นได้ง่าย อีกทั้งสะพานแห่งนี้ยังถือเป็นสัญลักษณ์ที่สำคัญจุดหนึ่งของเมืองซึ่งอยู่ท่ามกลางธรรมชาติ และหมู่บ้านแบบดั้งเดิมอันเป็นสัญลักษณ์สำคัญของเมือง อีกทั้งยังเป็นจุดหมายปลายทางยอดนิยมของนักท่องเที่ยวอีกแห่งหนึ่ง จากนั้นให้ท่าน **ถ่ายรูปกับที่ทำการเก่าทาคายาม่า (Takayama Jinya) (ด้านนอก)** ใช้เป็นทั้งที่ทำงาน และที่อยู่อาศัยของผู้ว่าราชการจังหวัดฮิดะมาเป็นเวลา กว่า 176 ปี ภายใต้การปกครองของโชกุนโตกุกาวาในสมัยเอโดะ หรือกว่า 300 ปีที่แล้ว เป็นที่

RJ-TG012

ทำการรัฐในยุคะโตะเพียงแห่งเดียวที่ข้ามพันยุคสมัยมาได้อย่างสมบูรณ์ ซึ่งภายในนี้ประกอบด้วยบริเวณ ใต้สวนพิจารณาคดี ห้องซังนักโทษ โรงครัว และห้องพักของเจ้าหน้าที่

มือเหิน
ที่ปัก

อิสระอาหารเย็นตามอัธยาศัย

TABINO HOTEL HIDA TAKAYAMA หรือเทียบเท่าระดับ

วันที่
4

ชั้นกระเช้า 2 ชั้น Shinhotaka ชมวิวใบไม้เปลี่ยนสี-อุทยานแห่งชาติคามิโดจิ
สะพานกัปปะ-เมืองนากาโน่-วัดเซ็นโดจิ-ถนนนากามิเสะ



รับประทานอาหารเช้า ณ ห้องอาหารโรงแรม (4)





RJ-TG012

จากนั้นนำท่านเดินทางต่อสู่ **อุทยานแห่งชาติคามิโคจิ (Kamikochi)**



 **อิสระอาหารกลางวันตามอัธยาศัย (5) (Cash Back 1,500฿)**

ดินแดนแห่งธรรมชาติท่ามกลางหุบเขาแสนสวยของเทือกเขา “เจแปน แอลป์” (Japan Alps) เป็นหุบเขาที่อยู่สูงขึ้นไปทางเหนือของเทือกเขาแอลป์ญี่ปุ่น ภาพสายน้ำของแม่น้ำ อะซุสะ ที่ใสสะอาดดั่งเกล็ดแก้วไหลรินลอดผ่านสะพานกัปปะ **(สะพานขวัญใจช่างภาพ และมักถูกถ่ายภาพมากที่สุด)** ล้อมรอบด้วยผืนป่าอันอุดมสมบูรณ์ และฉากหลังของยอดเขาสูงตระหง่านระดับ 3,000 เมตร เป็นทัศนียภาพที่สวยงามมากที่สุดแห่ง



RJ-TG012

หนึ่งในประเทศญี่ปุ่นที่จะทำให้ท่านหลงรักและเพลิดเพลินไปกับการเก็บภาพเป็นที่ระลึกว่าได้มาเยือนสักครั้งหนึ่งของการมาเที่ยวญี่ปุ่น ให้ท่านได้ใช้เวลาถ่ายรูป ตีมด้ากับบรรยากาศเทือกเขาแอลป์ญี่ปุ่นอันสวยงามอย่างเต็มที่

จากนั้นนำท่านเดินทางสู่ **เมืองนาగాโนะ (Nagano)** ซึ่งเป็นเมืองหลักของจ.นาగాโนะ อยู่ในภูมิภาคชูบุ หรือภาคกลางของญี่ปุ่น มีอากาศเย็นตลอดทั้งปี ด้วยภูมิประเทศถูกรายล้อมไปด้วยเทือกเขาหลายแห่ง เช่น **เทือกเขาแอลป์ เทือกเขาฮิดะ เทือกเขาอะดาคิชิ และเทือกเขาตีโสะ** เติมไปด้วยธรรมชาติอันสวยงาม และสถานที่สำคัญทางประวัติศาสตร์มากมาย



นำท่านสู่ **วัดเซ็นโคจิ (Zenkoji Temple)** เป็นวัดที่เก่าแก่และมีชื่อเสียงที่สุดแห่งหนึ่งของญี่ปุ่น สร้างขึ้นตั้งแต่ศตวรรษที่ 7 หรือ 1,400 กว่าปี ความเก่าแก่ และประวัติศาสตร์ของวัดนี้ ดึงดูดผู้คนหลายล้านคนต่อปีให้มาเยี่ยมชม นอกจากนี้เมืองหลวงของนาగాโนะตั้งแต่ยุคสมัยก่อน ก็ถูกสร้างขึ้นโดยมีวัดเซ็นโคจิแห่งนี้เป็นศูนย์กลาง เป็นวัดพุทธแห่งแรก และเป็นทีประดิษฐานของพระพุทธรูปองค์แรกที่เข้ามายังญี่ปุ่น และยังเป็นวัดพุทธที่ไม่มีนิกาฮะ ต้องรับคนทุกเพศ ทุกนิกายอีกด้วย **ไฮไลท์สำคัญ** คือ อาหารหลัก ได้รับการจัดระเบียบเป็นสมบัติของชาติ มีทางเดินไต่ดินมีดสปีทให้ได้ลองเดินวนรอบ เพื่อสัมผัสประสบการณ์แห่งการเกิดใหม่เรียกว่า “ไต่ดั่งเมะกุริ” และบริเวณทางเดินเข้าวัด จะมี **ถนนนาคามิสะ (Nakamise)** เป็นชื่อของถนนเส้นหลักระหว่างประตู Niomon และประตู Sanmon

ของวิหารใหญ่ วัด Zenkoji ชื่อนี้มีความหมายตามตัวอักษรว่า “ถนนของร้านค้าภายในบริเวณวัด” ที่เต็มไปด้วยร้านค้ามากมาย ตั้งแต่ของที่ระลึกทางพุทธศาสนา ของเก่าสะสม งานหัตถกรรม และเครื่องปั้นดินเผาท้องถิ่น ขนม ซอฟต์แวร์ ของทานเล่นมากมาย เมืองนาగాโนะนั้น มีชื่อเสียงในเรื่องมิโซะ ไม่พลาด!! กับการได้ชิมซอฟต์ครีมรสมิโซะอีกด้วย

RJ-TG012

มือเขียน
ที่ปัก**อิสระอาหารเย็นตามอัธยาศัย**

HOTEL JAL CITY NAGANO หรือเทียบเท่าระดับเดียวกัน

วันที่
5**ฮาคูบะ-สถานีโนอาห์ อิวาทากะ กอนโดล่า ลิฟท์-Hakuba Mountain Resort
Hakuba Mountain Harbor-The City Bakery-Yoo Hoo! Swing-เมืองมัตสึโมโตะ
ปราสาทมัตสึโมโตะ (ด้านนอก)-เมืองยามานะชิ-ชมทุ่งดอกโศภณ
ณ โออิชิ พาร์ค-อุโมงค์เมเปิ้ล****รับประกันอาหารเช้า ณ ห้องอาหารโรงแรม (6)**

นำท่านสู่ **ฮาคูบะ (Hakuba)** อยู่ในแถบภาคเหนือของเทือกเขาแอลป์ ในจ.นากาโนะ
ในฤดูหนาวนับเป็นสวรรค์ของนักสกี อีกทั้งยังเป็นสถานที่จัดงานโอลิมปิกฤดูหนาวในปี 1998 แม้เมืองจะ
ไม่ได้ใหญ่ แต่ก็มียุค รีสอร์ทให้บริการสำหรับนักท่องเที่ยว และนักสกีไว้บริการเพียบพร้อมไม่แพ้ที่อื่น ๆ
ด้วยวิวทิวทัศน์ไม่ว่าจะฤดูหนาว หรือฤดูอื่น ๆ ก็สวยงามไม่แพ้กันเลยทีเดียว

จากนั้นนำท่านสู่ **สถานีโนอาห์ อิวาทากะ กอนโดล่า ลิฟท์ (NOAH Iwatake Gondola
Lift)** เพื่อขึ้นไปยัง **Hakuba Iwatake Mountain Resort (ราตารวมท่ากอนโดล่า ลิฟท์)** ใช้เวลาประมาณ 10





RJ-TG012

นาถิ เพื่อขึ้นไปยังด้านบนภูเขาวาตาเกะ ความสูงกว่าระดับน้ำทะเล 1,100 เมตรนั้น วิวทิวทัศน์ของเทือกเขาฮิดะ หรือเทือกเขาเจแปนแอลป์ตอนเหนือสวยงามตระการตาแก่การมาเยือน



RJ-TG012

ไม่พลาดกับการชมวิวแบบพาโนรามา ณ **Hakuba Mountain Harbor** ด้วยทัศนียภาพที่เหนือชั้นของภูเขาโดยรอบ จุดเด่น คือ ระเบียง “Hakuba Sanzan” ที่สามารถเห็นเทือกเขาแอลป์แบบ 360 องศา ได้อย่างสวยงามในทุกฤดู สามารถยืนถ่ายรูป และดื่มด่ำกับบรรยากาศได้อย่างเต็มอิม ในบริเวณเดียวกันยังมี **ร้านเบเกอรี่ (The City Bakery)** โดยทางเข้ามีที่นั่งบนระเบียง สามารถเพลิดเพลินไปกับการจิบเครื่องดื่มอุ่น ๆ พร้อมชมบรรยากาศตามอัธยาศัย



นอกจากนี้ยังมี **Yoo Hoo! SWING** ซึ่งจำลองฝ้ายขนาดใหญ่ที่สามารถชมวิวสวย ๆ ไปพร้อมกับแกว่งชิงช้าแบบหันหน้าเข้าหาธรรมชาติบนเทือกเขาสูง ซึ่งช้าจะเปิดให้บริการในช่วงเวลาจำกัด ตั้งแต่ปลายเดือนสิงหาคม ถึงต้นเดือนพฤศจิกายน เท่านั้น

จากนั้นนำท่านเดินทางสู่ **เมืองมัตสึโมโตะ (Matsumoto)** ซึ่งเป็นเมืองที่ใหญ่อันดับสองของจังหวัดนากาโน่



รับประกันอาหารกลางวัน ณ กั๊ดตาดาร (7)

RJ-TG012

จากนั้นนำท่านชม **ปราสาทมัตสึโมโตะ (Matsumoto Castle) (ถ่ายรูปด้านบนอก)** 1 ใน 12 ปราสาทดั้งเดิมที่ยังคงสภาพสมบูรณ์ และสวยงามที่สุดของประเทศญี่ปุ่น เนื่องจากสร้างอยู่บนพื้นที่ราบ ในภาษาญี่ปุ่นจึงเรียกว่า ฮิราจิโระ (Hirajiro) ปราสาทแห่งนี้มีเอกลักษณ์ตรงที่มีหอคอย และป้อมปืนเชื่อมต่อกับโครงสร้างอาคารหลัก และด้วยสีโทนมืด ทำให้เกิดความรู้สึกที่ยิ่งใหญ่ และสุขุม จนได้รับฉายาว่า ปราสาทอึกา (Fugashi-Jo) ภายในตกแต่งด้วยไม้ จุดที่น่าสนใจ ได้แก่ บันไดไม้สูงชัน ช่องเก็บหินสำหรับโจมตีศัตรู ช่องสำหรับธนู และหอสั่งเหตุการณ์บนชั้นบน ใช้เวลาประมาณ 10 นาที เพื่อขึ้นไปยังด้านบนภูเขาอิวาทาเกะ ความสูงกว่าระดับน้ำทะเล 1,100 เมตรนั้น วิถีทัศน์ของเทือกเขาฮิดะ หรือเทือกเขาเจแปนแอลป์ตอนเหนือสวยงามตระการตาแก่การมาเยือน

จากนั้นนำท่านสู่จังหวัดยามานาชิ ซึ่งเป็นที่ตั้งของภูเขาไฟฟูจิ และทะเลสาบทั้ง 5 รอบภูเขาไฟฟูจิ ทั้งทะเลสาบยามานาโกะ, ทะเลสาบคาวากูจิโกะ, ทะเลสาบไซโกะ, ทะเลสาบไซจิโกะ และทะเลสาบโมโตซุ เพื่อนำท่านสู่ **โออิชิพาร์ค (Oishi Park)** สวนสาธารณะริมทะเลสาบคาวากูจิโกะ เป็นหนึ่งในจุดชมวิวยอดฮิตของภูเขาไฟฟูจิ ซึ่งในฤดูใบไม้เปลี่ยนสีนั้น สามารถ**ชื่นชมความงามของทุ่งดอกโคเดียม** สีแดงสด สะกดสายตา (บานเต็มที่ในเดือน ต.ค.-พ.ย.) และมีดอกไม้ชนิดอื่นๆ อีกกว่า 90 ชนิด ที่กระจายอยู่ทั่วพื้นที่ นับเป็นสวนดอกไม้ที่มีความสวยงาม โดยมีภูเขาไฟฟูจิเป็นฉากหลัง สามารถถ่ายภาพดอกไม้หลากสีสวยด้วยภูเขาไฟฟูจิเป็นพื้นหลัง ให้ท่านเดินชมพร้อมเก็บภาพความประทับใจไปตามถนนดอกไม้ เพื่อชมภูเขาไฟฟูจิอันงดงาม เราจะรู้สึกผ่อนคลายจนลืมเวลาไปได้เลย ด้านในมีศูนย์ Kawaguchiko Natural Living Center ที่สามารถซื้อของฝากสินค้าหัตถกรรมท้องถิ่นมากมายอีกด้วย (**การบานของดอกไม้ขึ้นอยู่กับสภาพอากาศเป็นสำคัญ)





RJ-TG012

จากนั้นนำท่านสู่ **อุโมงค์เมเปิ้ล หรือทางเดินสายเมเปิ้ล (Momiji Kairo)** ที่ตลอดสองข้างทางทั้งสองฝั่ง จะมีต้นเมเปิ้ลผลัดใบเปลี่ยนสีเป็นสีแดง สีส้ม สีเหลือง ร่วงหล่นปกคลุมผืนน้ำของดูลองราวกับพรม **(ขึ้นอยู่กับฤดูกาล)** ให้ท่านได้เดินชมบรรยากาศภาพชวนฝันของบรรดาต้นเมเปิ้ลที่ไล่เจดสีโทนอุ่นอย่างสวยงาม และในตอนกลางคืนจะมีไฟ Illumination เปิดประดับยาวตามทางเดินไปตลอดแนวอีกด้วย บริเวณใกล้ๆ กับอุโมงค์นี้ ก็มีที่เกี่ยวอีกหลายแห่งด้วยกัน ไม่ว่าจะเป็นพิพิธภัณฑ์, ร้านกาแฟ และร้านอาหารอีกด้วย



มือเหิน
ที่ปัก

รับประกันอาหารเหิน ณ โรงแรม (8) **พิเศษ!! อิ่มอร่อยกับบุฟเฟ่ต์ซาปู**
YUKARI NO MORI หรือเทียบเท่าระดับเดียวกัน

ให้ท่านได้ผ่อนคลายกับการแช่น้ำแร่ร้อนเขีนธรรมชาติ เชื่อว่าถ้าได้แช่น้ำแร่แล้ว
จะทำให้ผิวพรรณสวยงาม และช่วยให้ระบบหมุนเวียนโลหิตดีขึ้น



RJ-TG012

วันที่
6

ภูเขาไฟฟูจิ ชั้น 5-เรียนรู้พิธีชงชาญี่ปุ่น-กรุงโตเกียว
วัดเซ็นโซจิ-ถนนนากามิเสะ-ช้อปปิ้งย่านชินจูกุ+ถ่ายรูป CAT 3D
สนามบินนานาชาติฮาเนดะ



รับประทานอาหารเช้า ณ ห้องอาหารโรงแรม (9)



จากนั้นนำท่านสู่ ภูเขาไฟฟูจิ ชั้น 5 (Mt. Fuji 5th Station) สัมผัสภูเขาไฟฟูจิอย่างใกล้ชิดที่บริเวณ ชั้นที่ 5 ซึ่งเป็นจุดที่รถโดยสารสามารถขึ้นไปจอดได้ ภูเขาไฟฟูจินั้น เป็นภูเขาไฟที่สูงที่สุดในญี่ปุ่น และยังเป็น สัญลักษณ์ของประเทศญี่ปุ่นอีกด้วย ท่านสามารถชมความงามของภูเขาไฟฟูจิได้ตลอดทั้งปี เพราะในแต่ละ ฤดู ภูเขาไฟฟูจิจะมีความงดงามที่แตกต่างกัน

อีกทั้งยังเป็นเป็นภูเขาไฟที่สวยงามไม่ว่าจะมองจากมุมไหนก็ตาม (**หมายเหตุ การขึ้นชมภูเขาไฟฟูจิ ชั้น 5 นั้น ขึ้นอยู่กับสภาพอากาศ)

RJ-TG012

จากนั้นนำท่านสัมผัสประสบการณ์พิเศษ **เรียนรู้พิธีชงชาแบบญี่ปุ่น (Shikido)** ให้ท่านได้เรียนรู้วิธีชงชาแบบธรรมเนียมญี่ปุ่น มีเซนเซมาสอนการชงชาแบบญี่ปุ่นตั้งแต่การวอร์มอุปกรณ์ การชง และขั้นตอนการดื่ม อีกทั้งยังเป็นการชงชาที่วิวทิวทัศน์ดีมาก ๆ ท่านจะได้มองเห็นทั้งวิวภูเขาไฟฟูจิ และทะเลสาบคาวาคุจิโกะ



รับประทานอาหารกลางวัน ณ ภัตตาคาร (10)



จากนั้นนำท่านสู่ **กรุงโตเกียว (Tokyo)** เพื่อนำท่านสู่ **วัดเซ็นโซจิ หรือวัดอาซากุสะ (Sensoji Temple)** เป็นวัดที่ขึ้นชื่อว่าเก่าแก่มากที่สุดของเมืองโตเกียวแห่งนี้ ถูกสร้างขึ้นเสร็จเมื่อประมาณปี ค.ศ. 645 เป็นหนึ่งในวัดที่เก่าแก่และเป็นที่ยอมรับมากที่สุดวัดหนึ่งของเมืองโตเกียว โดยจะมี **ถนนนากามิเสะ (Nakamise)** ที่เป็นถนนยาวเข้าสู่พื้นที่ภายในวัดที่จะเต็มไปด้วยร้านค้ามากมาย โดยนักท่องเที่ยวนิยม



RJ-TG012

ถ่ายภาพที่ระลึกกับโดมแดงอันใหญ่ ๆ ที่เปรียบเสมือนสัญลักษณ์สำคัญมาก ๆ ของวัดแห่งนี้ ให้ท่านได้ช้อปปิ้งสินค้าของญี่ปุ่น เลือกกินขนมสุดอร่อยตามอัธยาศัย



หลังจากนั้นนำท่านสู่ **ย่านชินจูกุ (Shinjuku) และถ่ายรูปกับ CAT 3D** ย่านช้อปปิ้งซึ่งเต็มไปด้วยห้างสินค้าแฟชั่น และห้างสรรพสินค้าขนาดใหญ่อย่าง Isetan, Takashimaya และ Marui เรียงรายกันอยู่มากมาย อีกทั้งยังให้ท่านได้ชม และ ถ่ายรูปกับ Cat 3D ซึ่งเป็นที่สนใจของทั้งคนญี่ปุ่น และต่างชาติที่ผ่านไปมายังแยกชินจูกุ บริเวณตึก Cross Shinjuku จะเจอแมวยักษ์โผล่มาให้เห็น ซึ่งเป็นป้ายโฆษณาแบบ 3 มิติ “Cross Shinjuku Vision” ที่ความคมชัดระดับ 4K นั่นเอง แมวยักษ์ขนาดใหญ่ที่ขยับตัวไปมาเสมือนจริง สร้างความฮือฮาให้คนญี่ปุ่นต่างถ่ายคลิปแชร์กันในโลกออนไลน์กันเป็นอย่างมาก และบริเวณทางออกฝั่งตะวันออกของสถานีชินจูกุ ยังมีห้างร้านให้นักท่องเที่ยวหลากหลายกลุ่มวัยได้ช้อปปิ้งกันอย่างจุใจไม่ว่าจะเป็นดีสเคาท์สโตร์อย่าง Don Quijote **ร้านขายเครื่องใช้ไฟฟ้าอย่าง Yamada Denki** หรือจะเป็น **Shinjuku Subnade** ซึ่งมีร้านสินค้าหลากหลายแบรนด์ ให้ท่านได้ ช้อปปิ้งกันตามอัธยาศัย

สมควรแก่เวลา นำท่านเดินทางสู่สนามบินนานาชาติฮาเนดะ...



RJ-TG012

วันที่
7

(กรุงเทพฯ) สนามบินนานาชาติสุวรรณภูมิ

00.20 น. ออกเดินทางกลับสู่ กรุงเทพฯ ประเทศไทย โดยสายการบิน THAI AIRWAYS (TG) เที่ยวบินที่ TG 661

 บริการอาหาร และ เครื่องดื่มบนเครื่อง ใช้ระยะเวลาในการเดินทางประมาณ 6.10 ชั่วโมง

04.50 น. ดณะเดินทางถึง สนามบินนานาชาติสุวรรณภูมิ กรุงเทพฯ โดยสวัสดิภาพและความประทับใจ...



สำหรับลูกค้าท่านที่ไม่ต้องการใช้ตั๋วเครื่องบิน (JOIN LAND)
หักออกจากราคารีวิว 15,000.-/ท่าน

RJ-TG012

Real choice

สำหรับลูกค้าที่จองโปรแกรมทัวร์เส้นทางญี่ปุ่น เส้นทางเวียดนาม สามารถเลือกใช้แพ็คเกจเสริมจาก Real Choice ได้ทุกโปรแกรม

Real Private Choice

สำหรับท่านที่ต้องการความเป็นส่วนตัวมากขึ้น สามารถเลือกใช้บริการ รถส่วนตัวได้ โดยมีรูปแบบรถให้เลือกถึง 3 ประเภท โดยรถ แต่ละประเภท สามารถนั่งได้สูงสุด 2 ท่านขึ้นไป

Bus (10-20 ท่าน)
฿2,500.-
ต่อท่าน

VAN (2-8ท่าน)
฿7,500.-
ต่อท่าน

Alphard (2-4 ท่าน)
฿3,500.-
ต่อท่าน

บริการ ณ วันที่ 04/12/66

Real Private Choice

สำหรับท่านที่ต้องการความเป็นส่วนตัวมากขึ้น สามารถเลือกใช้บริการ รถส่วนตัวได้ โดยมีรูปแบบรถให้เลือกถึง 2 ประเภท โดยรถ แต่ละประเภท สามารถนั่งได้สูงสุด 2 ท่านขึ้นไป

VAN (7-8ท่าน)
฿2,900.-
ต่อท่าน

BUS (10-18 ท่าน)
฿3,900.-
ต่อท่าน

Real Seat Choice

Premium Flatbed

ที่นั่งพิเศษบนเครื่องบิน 18 นิ้ว - 30 นิ้ว รองรับน้ำหนัก 150 กก. สามารถใช้บนเครื่องบินได้โดยสะดวก มีบริการรถรับส่งสนามบิน

บริการ ณ วันที่ 26/02/67

HOT Seat

ที่นั่งพิเศษรองรับ 17.3 นิ้ว รองรับน้ำหนัก 150 กก. รองรับน้ำหนัก 150 กก. รองรับน้ำหนัก 150 กก.

บริการ ณ วันที่ 26/02/67

Quite Zone

ที่นั่งพิเศษรองรับ 10 นิ้ว รองรับน้ำหนัก 100 กก. รองรับน้ำหนัก 100 กก. รองรับน้ำหนัก 100 กก.

บริการ ณ วันที่ 26/02/67

Real Baggage Choice

เพิ่มน้ำหนักกระเป๋า
ปกติท่านจะได้น้ำหนักกระเป๋าอยู่ที่ 20 กก. สำหรับท่านที่ต้องการน้ำหนักกระเป๋าเพิ่ม

ฟรี 20 กิโลกรัม

เพิ่ม 10 กิโลกรัม / กิโลกรัม
ราคา 1,800 / กิโลกรัม

เพิ่ม 5 กิโลกรัม / กิโลกรัม
ราคา 1,500 / กิโลกรัม

เพิ่ม 20 กิโลกรัม / กิโลกรัม
ราคา 2,900 / กิโลกรัม

บริการ ณ วันที่ 26/02/67

Real Insurance Choice

ประกันการเดินทางเสริม
ครอบคลุมการรักษาพยาบาล และเหตุการณ์ไม่คาดฝัน เชื้อเดินทางไปยังต่างประเทศ (ที่ไม่ใช่โรคร้ายแรง) และสามารถซื้อความคุ้มครองได้ สูงสุดถึง 5,000,000 บาท

บริการ ณ วันที่ 26/02/67

เริ่มต้นที่ 710.-

Real Wifi Choice

Package	10 GB /วัน	Unlimited	ราคา
5 DAY	799.-	999.-	299.-
8 DAY	999.-	1,199.-	399.-

Soft Bank
Wi Fi

บริการ ณ วันที่ 26/02/67

Real admission Ticket Choice

จองตั๋วล่วงหน้า
บัตรเข้าชมสวนสนุก Disneyland, Universal Studio เป็นต้น

TOKYO Disneyland

ราคาเด็ก --- 3,100 บาท
ราคาผู้ใหญ่ --- 3,400 บาท

Universal Studio

ราคาเด็ก --- 3,000 บาท
ราคาผู้ใหญ่ --- 3,200 บาท

บริการ ณ วันที่ 26/02/67

Real admission Ticket Choice

จองตั๋วล่วงหน้า

บัตรเข้าชมสวนสนุก Disneyland, Universal Studio เป็นต้น

ราคาเด็ก --- 3,100 บาท
ราคาผู้ใหญ่ --- 3,400 บาท

TOKYO Disneyland

ราคาเด็ก --- 3,000 บาท
ราคาผู้ใหญ่ --- 3,200 บาท

Universal Studio

บริการ ณ วันที่ 26/02/67



RJ-TG012

 Real Wifi Choice



Soft Bank
Wi Fi

Package	10 GB / Day	Unlimited	ประกันเครื่อง (เป็นค่าเช่าจะไม่มีในราคา)
5 DAY	799.-	999.-	250.-
6 DAY	999.-	1,199.-	300.-

**กรุณาสอบถามเงื่อนไขกับเจ้าหน้าที่ทุกครั้งก่อนทำการสั่งซื้อ
เริ่มปรับใช้ตั้งแต่วันที่ 17 ตุลาคม 2566 เป็นต้นไป





ข้อควรรู้

กรุณาศึกษารายละเอียดทั้งหมดก่อนทำการจอง เพื่อความถูกต้อง และ ความเข้าใจตรงกันระหว่างท่านลูกค้า และบริษัทฯ เมื่อท่านตกลงชำระเงินมัดจำ หรือ ค่าทัวร์ทั้งหมดกับทางบริษัทฯแล้ว ทางบริษัทฯ จะถือว่าท่าน ilyอมรับเงื่อนไขข้อตกลงต่างๆทั้งหมด



****ท่านใดมีเที่ยวบินภายในประเทศ ให้ท่านจองเป็นสายการบิน แอร์เอเชีย เท่านั้น****

ทั้งนี้หากสายการบิน หรือเที่ยวบินหลักเกิดการล่าช้า ทางบริษัทฯจะพิจารณาชดเชยค่าเสียหาย เฉพาะในส่วนสายการบินภายในประเทศ ที่เป็นสายการบินเครื่องบินเดียวกับเที่ยวบินหลักเท่านั้น นอกเหนือจากสายการบินที่ทางบริษัทฯ แจ้ง ขอสงวนสิทธิ์ในการไม่รับผิดชอบ และพิจารณาทุกๆ กรณี เนื่องจากทางบริษัทฯ ได้จำหน่ายโปรแกรมทัวร์ที่เริ่มเดินทางจาก สนามบินสุวรรณภูมิ ไม่นับรวม การเดินทางจากสนามบินอื่นๆและให้แจ้งต่อพนักงานขายล่วงหน้า ก่อนทำการซื้อบัตรโดยสาร ภายในประเทศทุกครั้ง เนื่องจากต้องได้รับการยืนยันเที่ยวบินหลัก และ กรุ๊ปคอนเฟิร์ม ****เพื่อประโยชน์ของตัวท่านเอง ****



บริษัทฯ ขอสงวนสิทธิ์ รายการทัวร์สามารถเปลี่ยนแปลงได้ตามความเหมาะสม

เนื่องจากสภาวะอากาศ , การระบาดของโรคติดต่อ, การเมือง , สายการบิน เป็นต้น โดยมีต้องแจ้งให้ทราบล่วงหน้า

การบริการของรถบัสนำเที่ยวญี่ปุ่น ตามกฎหมายของประเทศญี่ปุ่น สามารถให้บริการได้วันละ 10 ชั่วโมง มีอาจเพิ่มเวลาได้ โดยมีคนดูแล และ คนขับจะเป็นผู้บริหารเวลา ตามความเหมาะสม ทั้งนี้ขึ้นอยู่กับสภาพการจราจรในวันเดินทางนั้นๆ เป็นหลัก จึงขอสงวนสิทธิ์ในการปรับเปลี่ยนเวลาท่องเที่ยว ตามสถานที่ในโปรแกรมการเดินทาง





อัตราค่าบริการ ? รวมอะไรบ้าง

**ค่าตั๋วเครื่องบิน
ขาไป - ขากลับ**
(ตามรายการระบุ รวมถึงค่าภาษี
สนามบิน และ ค่าภาษีน้ำมัน)

**ค่ารถโค้ช
ปรับอากาศ
ตามรายการที่ระบุ**

**โรงแรมที่พักตามระบุ
หรือ เกียบเต่า
(พัก 2-3 ท่าน/ห้อง)**

**ค่าธรรมเนียม
เข้าชมสถานที่ต่างๆ
ตามรายการที่ระบุ**

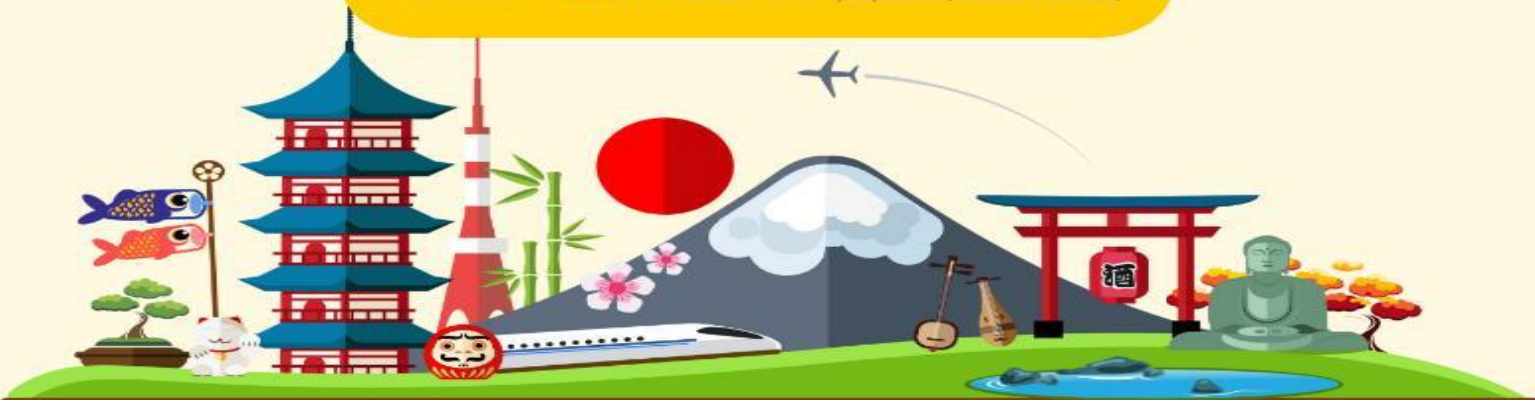
**ภาษีมูลค่าเพิ่ม 7%
ภาษีหัก ณ ที่จ่าย 3%
(คิดเฉพาะค่าบริการ)**

**ค่าอาหาร
ตามรายการที่ระบุ**

**ค่าเบี้ยประกัน
อุบัติเหตุในระหว่างการเดินทาง
ท่องเที่ยวต่างประเทศ**
วงเงินประกันท่านละ 500,000 บาท
(ไม่ครอบคลุมถึงสุขภาพ อาหารเจ็บป่วย หรือโรคประจำตัว)
กรณีเสียชีวิตจากอุบัติเหตุระหว่างการเดินทางท่องเที่ยว
วงเงินประกันท่านละ 1,000,000 บาท (เงื่อนไขตามกรมธรรม์)





✖ อัตราค่าบริการ ? ไม่รวมรวมอะไรบ้าง



✖ ค่าใช้จ่ายส่วนตัว ของผู้เดินทาง

- ค่าหนังสือเดินทาง
- ค่าโทรศัพท์
- ค่าอาหาร เครื่องดื่ม
- ค่าอินเทอร์เน็ต
- ค่ามินิบาร์ในห้อง
- และค่าพาหนะต่างๆ ที่มีไว้ในรายการ



✖ ค่าธรรมเนียมวีซ่า เข้าประเทศญี่ปุ่น

กรณีประกาศให้กลับมายื่นร้องขอวีซ่าอีกครั้ง (เนื่องจากทางญี่ปุ่นได้ประกาศยกเว้นการยื่นวีซ่าเข้าประเทศญี่ปุ่นให้กับคนไทย สำหรับผู้ที่ประสงค์พำนักระยะสั้นในประเทศญี่ปุ่นไม่เกิน 15 วัน)

หากในภายหลังทางรัฐบาลญี่ปุ่นประกาศให้ยื่นวีซ่าตามเดิม ผู้เดินทางจะต้องจ่ายเพิ่ม 2,000 บาท สำหรับการยื่นร้องขอวีซ่า



✖ ค่าธรรมเนียมกระเป๋า
สัมภาระที่มีน้ำหนักเกินกว่า
ที่สายการบินนั้นๆ กำหนด
หรือ สัมภาระใหญ่เกิน
ขนาดมาตรฐาน



✖ ค่าภาษีน้ำมัน
ที่ทางสายการบินเรียกเก็บเพิ่ม
ในภายหลังจากทางบริษัทฯ
ได้ออกตัวเครื่องบินไปแล้ว



✖ ค่ามัคคุเทศก์และ
หัวหน้าทัวร์
ที่คอยอำนวยความสะดวก
ตลอดการเดินทาง

✖ ค่าทิปมัคคุเทศก์ คนขับรถ 2,000 บาท/ท่าน/ทริป

เดินทางขั้นต่ำ 30 ท่าน หากต่ำกว่ากำหนด กรุ๊ปจะไม่สามารถเดินทางได้ หากผู้เดินทางทุกท่านยินดีที่จะชำระค่าบริการเพิ่มเพื่อให้คณะเดินทางได้ ทางเรายินดีที่จะประสานงานในการเดินทางตามประสงค์ให้ท่านต่อไป ทางบริษัทฯ ขอสงวนสิทธิ์ในการงดออกเดินทาง และเลื่อนการเดินทางไปในวันอื่นต่อไป โดยทางบริษัทฯ จะแจ้งให้ท่านทราบล่วงหน้า





เงื่อนไขที่ควรรู้



เงื่อนไขการจอง และ การชำระเงิน

(เฉพาะการส่งจอยทัวร์เท่านั้น ไม่รวมการตัดกรุ๊ป หรือกรุ๊ปเหมา)



มัดจำท่านละ 20,000 บาท หลังจากที่ท่านได้รับอินวอยซ์การจอง 1 วัน กรณีลูกค้าทำการจองน้อยกว่าวันเดินทาง 30 วัน ทางบริษัทฯ ขอสงวนสิทธิ์ในการเก็บค่าทัวร์เต็มจำนวนทันทีในวันจองเท่านั้น



ส่วนที่เหลือ ชำระก่อนวันเดินทาง 30 วัน (นับรวมวันเสาร์ และอาทิตย์)

- หากไม่ชำระมัดจำตามที่กำหนด ขออนุญาตตัดที่นั่งให้ลูกค้าท่านอื่นที่รออยู่
- หากชำระไม่ครบตามจำนวน บริษัทฯ ถือว่าท่านยกเลิกการเดินทางโดยอัตโนมัติโดยไม่มีเงื่อนไข
- เมื่อท่านชำระเงินไม่ว่าจะทั้งหมด หรือบางส่วน ทางบริษัทฯ ถือว่าท่านได้ยอมรับเงื่อนไขและข้อตกลงต่างๆที่ได้ระบุไว้ทั้งหมดนี้แล้ว



หากชำระเงินในแต่ละส่วนแล้ว โปรดส่งสำเนาการโอนเงิน พร้อมระบุชื่อพนักงานขาย มาทางอีเมล หรือ แนบสลิปผ่านระบบจองที่นั้งออนไลน์ของทางบริษัทฯ

1.1 เงื่อนไขยกเลิกการจอง (เฉพาะการส่งจอยทัวร์เท่านั้น ไม่รวมการตัดกรุ๊ป หรือกรุ๊ปเหมา)

- ยกเลิกก่อนการเดินทางไม่น้อยกว่า 30 วัน คืนเงินบางส่วน (หักจากค่าใช้จ่ายที่เกิดขึ้นจริงแล้ว เช่น ค่ามัดจำบัตรโดยสารเครื่องบิน และมัดจำค่าบริการโรงแรม, รถโค้ช ร้านอาหาร จากทางต่างประเทศ)
- ยกเลิกก่อนการเดินทางไม่น้อยกว่า 30 วัน คืนเงินค่าทัวร์ 50% (จากราคาทัวร์ที่ซื้อ)
- ยกเลิกก่อนการเดินทางไม่น้อยกว่า 15 วัน ไม่สามารถคืนเงินได้ / สามารถเปลี่ยนแปลงผู้เดินทางได้ (เปลี่ยนชื่อ) ต้องแจ้งให้บริษัทฯ กราบล่วงหน้าอย่างน้อย 7 วัน

1.2 เงื่อนไขยกเลิกการจอง / เดินทางวันหยุด หรือเทศกาล และ โปรแกรมที่เดินทางด้วยเที่ยวบินพิเศษ Charter Flight

- กรุ๊ปที่เดินทาง **ในช่วงวันหยุด หรือเทศกาล** ที่ต้องการันตีค่าบัตรโดยสารทั้งหมด และที่นั่งกับสายการบิน หรือกรุ๊ปที่มีการการันตีค่าที่พักทั้งหมด และอื่นๆโดยตรง หรือโดยการผ่านตัวแทนในประเทศหรือต่างประเทศ และไม่อาจขอคืนเงินได้ **รวมถึงเที่ยวบินพิเศษ CHARTER FLIGHT** ขอสงวนสิทธิ์ไม่มีการคืนเงินทุกกรณี ทั้งมัดจำหรือค่าทัวร์ทั้งหมด เนื่องจากเป็นการเหมาจ่ายในเที่ยวบิน และโปรแกรมนั้นๆ **ซึ่งไม่สามารถใช้เงื่อนไขยกเลิกการจองร่วมกับข้อที่ 1.1 ได้**





2 เชื้อนโงการจอง และการชำระเงิน *เฉพาะการตัดกรุ๊ป หรือกรุ๊ปเหมา ซึ่งเป็นข้อตกลงระหว่าง บริษัททัวร์ ผู้ขาย และ บริษัททัวร์ผู้ซื้อ เท่านั้น

มัดจำท่านละ 20,000 บาท ภายหลังจากที่ท่านได้รับอินวอยซ์การจอง 1 วัน (กรณีลูกค้าทำการจองน้อยกว่าวันเดินทาง 30 วัน ทางบริษัทฯ ขอสงวนสิทธิ์ในการเก็บค่าทัวร์เต็มจำนวนทันทีในวันจองเท่านั้น)



ส่วนที่เหลือ ชำระก่อนวันเดินทาง 35 วัน
(นับรวมวันเสาร์ และอาทิตย์)



หากไม่ชำระมัดจำตามที่กำหนด
ขออนุญาตตัดที่นั่งให้ลูกค้าท่านอื่นที่รออยู่



หากชำระไม่ครบตามจำนวน
บริษัทฯ ถือว่าท่านยกเลิกการเดินทางโดยอัตโนมัติโดยไม่มีเชื้อนโง



เมื่อท่านชำระเงิน ไม่ว่าจะทั้งหมด หรือ บางส่วน
ทางบริษัทฯ ถือว่าท่านได้ยอมรับเชื้อนโง และ ข้อตกลงต่างๆที่ได้ระบุไว้ทั้งหมดนี้แล้ว

2.1 เชื้อนโงยกเลิกการจอง

- ยกเลิกก่อนการเดินทางไม่น้อยกว่า 45 วัน คืนเงินเต็มจำนวน
- ยกเลิกก่อนการเดินทางน้อยกว่า 45 วัน คืนเงินบางส่วน (หักจากค่าใช้จ่ายที่เกิดขึ้นจริงแล้ว เช่น ค่ามัดจำบัตรโดยสารเครื่องบิน และมัดจำค่าบริการโรงแรม, รถโค้ช, ร้านอาหาร จากทางต่างประเทศ)
- ยกเลิกก่อนการเดินทางน้อยกว่า 30 วัน ไม่สามารถคืนเงินได้

2.2 เชื้อนโงยกเลิกการจอง / เดินทางวันหยุด หรือเทศกาล และโปรแกรมที่เดินทางด้วยเที่ยวบินพิเศษ Charter Flight

• กรุ๊ปที่เดินทาง ใน **ช่วงวันหยุด หรือเทศกาล** ที่ต้องการันตีค่าบัตรโดยสารทั้งหมด และ ที่นั่งกับสายการบิน หรือกรุ๊ปที่มีการการันตีค่าบริการที่พัก ทั้งหมด และอื่นๆโดยตรง หรือโดยการผ่านตัวแทนในประเทศ หรือ ต่างประเทศ และไม้อาจขอคืนเงินได้ รวมถึง **เที่ยวบินพิเศษ CHARTER FLIGHT** ขอสงวนสิทธิ์ไม่มีการคืนเงินทุกกรณี ทั้งมัดจำ หรือ ค่าทัวร์ทั้งหมด เนื่องจากการเป็นการเหมาจ่ายในเที่ยวบิน และโปรแกรมอื่นๆ **ซึ่งไม่สามารถใช้เชื้อนโงยกเลิกการจองร่วมกับข้อที่ 2.1 ได้**





3

เงื่อนไขกรณีเกิดภัยพิบัติ ไม่ว่ากรณีใดๆ หากเกิดภัยพิบัติตามธรรมชาติ หรือ ภัยพิบัติอื่นไม่สามารถ คาดการณ์ล่วงหน้าได้



เช่น พายุไต้ฝุ่น แผ่นดินไหว สึนามิ หรือโรคระบาด
ในประเทศ หรือ นอกประเทศ หรือเมืองที่ท่านเดินทางไป

ลูกค้าไม่สามารถที่จะนำเหตุการณ์ดังกล่าวมาขอยกเลิก หรือ ขอเงินคืนได้ และ บริษัทฯ
จะไม่คืนเงินใดๆ ทั้งสิ้น แต่จะขอสงวนสิทธิ์ในการพิจารณาเลื่อนการเดินทางออกไปได้ตามที่บริษัทฯ ได้แจ้ง
จนกว่าภัยพิบัตินั้นจะสิ้นสุดลง



i

โปรดตรวจสอบ Passport
จะต้องมีอายุคงเหลือ ณ วันเดินทางมากกว่า 6 เดือนขึ้นไป และ เหลือ
หน้ากระดาษอย่างต่ำ 2 หน้า หากไม่มั่นใจโปรดสอบถาม



หมายเหตุ

กรณีที่ต้องตรวจคนเข้าเมืองทั้งกรุงเทพฯ และในต่างประเทศ ปฏิเสธมิให้เดินทางออก หรือ เข้าประเทศที่ระบุไว้ใน
รายการเดินทาง บริษัทฯ ขอสงวนสิทธิ์ที่จะไม่คืนค่าทัวร์ไม่ว่ากรณีใดๆ ทั้งสิ้น รวมถึงเมื่อท่านออกเดินทาง
ไปกับคณะแล้ว ถ้าท่านงดการใช้บริการรายการใดรายการหนึ่ง หรือไม่เดินทางพร้อมคณะ ถือว่าท่านสละสิทธิ์
ไม่อาจเรียกร้องค่าบริการคืน ไม่ว่ากรณีใดๆ ทั้งสิ้น



ข้อมูลเพิ่มเติม : ตัวเครื่องบิน และ ที่นั่ง

- ในการเดินทางเป็นหมู่คณะ ผู้โดยสารจะต้องเดินทางไป-กลับพร้อมกัน ไม่สามารถเลื่อนวันเดินทางกลับได้
- การจัดที่นั่งของกรุ๊ปเป็นไปโดยสายการบินเป็นผู้กำหนด ซึ่งทางบริษัทฯ ไม่สามารถเข้าไปแทรกแซงได้
- กรณี ยกเลิกการเดินทาง บัตรโดยสารไม่สามารถยกเลิก หรือคืนเงินบางส่วนได้



ข้อมูลเพิ่มเติม : โรงแรมที่พัก

- เนื่องจากการวางแผนแบบห้องพักของแต่ละโรงแรมแตกต่างกัน จึงอาจทำให้ห้องพักแบบ ห้องเดี่ยว (Single) และห้องคู่ (Twin / Double) และ ห้องพักแบบ 3 ท่าน / 3 เตียง (Triple Room) ห้องพักอาจจะไม่ติดกัน
- กรณีมีงานจัดประชุมนานาชาติ (Trade Fair) เป็นผลให้ค่าโรงแรมสูงขึ้นมาก และห้องพักในเมืองเต็ม บริษัทฯ ขอสงวนสิทธิ์ในการปรับเปลี่ยน หรือย้ายเมืองเพื่อให้เกิดความเหมาะสม



ข้อมูลเพิ่มเติม : สัมภาระ และ ค่าพนักงานยกกระเป๋า (Porter)

- สำหรับน้ำหนักของสัมภาระที่ทางสายการบินอนุญาตให้บรรทุกใต้ท้องเครื่องบิน คือ 20 กิโลกรัม (สำหรับผู้โดยสารชั้นประหยัด / Economy Class Passenger) การเรียกค่าระวางน้ำหนักเพิ่มเป็นสิทธิ์ของสายการบินที่ท่านไม่อาจปฏิเสธได้ (ท่านต้องชำระในส่วนที่โดนเรียกเก็บเพิ่ม)





➤ สำหรับกระเป๋าสัมภาระของผู้โดยสาร (ยกเว้นทารก) สามารถนำสัมภาระพกพาขึ้นเครื่องได้ไม่เกิน 2 ชั้น ได้แก่ กระเป๋าสัมภาระ 1 ชั้น หรือกระเป๋าใส่คอมพิวเตอร์ หรือกระเป๋าถือ หรือกระเป๋าขนาดเล็กอีก 1 ชั้น ต้องมีขนาดไม่เกิน 56 ซม.(สูง)×36 ซม.(กว้าง)× 23 ซม.(หนา) ต้องสามารถจัดเก็บไว้ในช่องเก็บสัมภาระเหนือศีรษะภายในห้องโดยสารได้

➤ กรณีที่ต้องมีบินด้วยสายการบินภายในประเทศ น้ำหนักของกระเป๋า อาจจะถูกกำหนดให้ต่ำกว่ามาตรฐานได้ ทั้งนี้ขึ้นอยู่กับข้อกำหนดของแต่ละสายการบิน ทางบริษัทฯ ขอสงวนสิทธิ์ไม่รับภาระส่วนของค่าใช้จ่ายที่สัมภาระน้ำหนักเกิน (ท่านต้องชำระในส่วนที่โดนเรียกเก็บเพิ่ม)

**! ทางบริษัทฯ ไม่รับผิดชอบกรณีเกิดการสูญเสี่ย สูญหายของกระเป๋า และ สัมภาระของผู้โดยสารทุกกรณี
หมายเหตุ... (สำคัญมาก!!! ผู้โดยสารควรรับทราบก่อนการเดินทาง)**

1 รายการอาจมีการเปลี่ยนแปลงตามความเหมาะสม

เนื่องจาก การยกเลิกเที่ยวบิน ความล่าช้าของสายการบิน โรงแรม ที่พัก การจราจร เหตุการณ์ทางการเมือง การนัดหยุดงาน การก่อกองกลาง อุบัติเหตุ สภาพอากาศ ภัยธรรมชาติ ว่างภัย อัคคีภัย โรคระบาด ในประเทศ หรือนอกประเทศ หรือเมืองที่ท่านเดินทางไป หรือ ไม่ว่าจะด้วยสาเหตุใดๆ ก็ตาม (ซึ่งเป็นเหตุการณ์ที่นอกเหนือการควบคุมจากทางบริษัทฯ) โดยทางบริษัทฯ จะคำนึงถึงความปลอดภัยของลูกค้าเป็นสิ่งสำคัญ

2 หากท่านยกเลิกทัวร์

เนื่องจากเหตุการณ์ความไม่สงบทางการเมือง สายการบิน สภาพอากาศ ภัยธรรมชาติ ว่างภัย อัคคีภัย โรคระบาด ในประเทศ หรือนอกประเทศ หรือเมืองที่ท่านเดินทางไป แต่สายการบิน หรือในส่วนของบริการทางประเทศที่ท่านเดินทางท่องเที่ยว ยังคงให้บริการอยู่เป็นปกติ ทางบริษัทฯ ขอสงวนสิทธิ์ในการไม่คืนค่าทัวร์ทั้งหมด หรือบางส่วนให้กับท่าน

3 หากในวันเดินทาง สถานที่ท่องเที่ยวใดที่ไม่สามารถเข้าชมได้

สถานที่ท่องเที่ยวใดที่ไม่สามารถเข้าชมได้ ไม่ว่าจะด้วยสาเหตุใดก็ตาม ทางบริษัทฯ จะหาสถานที่ท่องเที่ยวใหม่ทดแทน หรือคืนค่าใช้จ่ายบางส่วนนั้นให้

4 บริษัทฯ จะไม่รับผิดชอบและขอสงวนสิทธิ์ในการไม่คืนค่าทัวร์ทั้งหมด หรือ บางส่วนให้กับท่าน ในกรณีดังนี้

- กรณีที่กองตรวจคนเข้าเมือง ห้ามผู้เดินทาง เดินทาง เนื่องจากมีสิ่งผิดกฎหมาย หรือสิ่งของห้ามนำเข้าประเทศ เอกสารเดินทางไม่ถูกต้อง หรือความประพฤติส่อไปในทางเสื่อมเสียด้วยเหตุผลใดๆ ก็ตามที่ทางกองตรวจคนเข้าเมืองห้ามเดินทาง
- กรณีที่สถานทูตงดออกวีซ่า อันสืบเนื่องมาจากตัวผู้โดยสารเอง
- กรณีที่กองตรวจคนเข้าเมืองของประเทศไทยงดออกเอกสารเข้าเมือง ให้กับชาวต่างชาติ หรือ คนต่างด้าวที่พำนักอยู่ในประเทศไทย





จากมาตรการยกเว้นวีซ่าเข้าประเทศญี่ปุ่นให้กับคนไทย

ผู้ที่ประสงค์จะพำนักระยะสั้น ในประเทศญี่ปุ่นไม่เกิน 15 วัน ไม่ว่าจะด้วยวัตถุประสงค์เพื่อการท่องเที่ยว เยี่ยมญาติ หรือธุรกิจ จะต้องยื่นเอกสารในขั้นตอนการตรวจเข้าเมือง เพื่อยืนยันการมีคุณสมบัติ การเข้าประเทศญี่ปุ่น ดังต่อไปนี้

1. ตัวเครื่องบินขาออกจากประเทศญี่ปุ่น (ทางบริษัทฯ จัดการให้)
2. สิ่งที่ยืนยันว่าท่านสามารถรับผิดชอบค่าใช้จ่ายที่อาจเกิดขึ้นในระหว่างที่พำนักในประเทศญี่ปุ่นได้ (เช่น เงินสด บัตรเครดิต เป็นต้น)
3. ชื่อ ที่อยู่ และหมายเลขติดต่อในระหว่างที่พำนักในประเทศญี่ปุ่น (ทางบริษัทฯ จัดการให้)
4. กำหนดการเดินทางระหว่างที่พำนักในประเทศญี่ปุ่น (ทางบริษัทฯ จัดการให้)

• คุณสมบัติการเข้าประเทศญี่ปุ่น

(สำหรับกรณีการเข้าประเทศญี่ปุ่นด้วยมาตรการยกเว้นวีซ่า)

1. หนังสือเดินทางต้องมีอายุการใช้งานเหลืออยู่ ไม่ต่ำกว่า 6 เดือน
2. กิจกรรมใดๆ ที่จะทำในประเทศญี่ปุ่นจะต้องไม่เป็นสิ่งที่ขัดต่อกฎหมายและเข้าข่ายคุณสมบัติ การพำนักระยะสั้น
3. ในขั้นตอนการขอเข้าประเทศ จะต้องระบุระยะเวลาการพำนักไม่เกิน 15 วัน
4. เป็นผู้ที่ไม่มีประวัติการถูกส่งตัวกลับจากประเทศญี่ปุ่น มิได้อยู่ในระยะเวลาของการถูกปฏิเสธ ไม่ให้เข้าประเทศ และ ไม่เข้าข่ายคุณสมบัติที่จะถูกปฏิเสธไม่ให้เข้าประเทศ



หมายเหตุ : กรุณาอ่านศึกษารายละเอียดทั้งหมดก่อนทำการจอง เพื่อความถูกต้อง และ ความเข้าใจตรงกันระหว่างท่านลูกค้า และบริษัท

- 1 บริษัทฯ ขอสงวนสิทธิ์ที่จะเลื่อนการเดินทาง หรือ ปรับราคาค่าบริการขึ้น ในกรณีที่ผู้ร่วมคณะไม่ถึง 30 ท่าน
- 2 ขอสงวนสิทธิ์การเก็บค่าน้ำมันและภาษีสนามบินทุกแห่งเพิ่ม หากสายการบินมีการปรับขึ้นก่อนวันเดินทาง
- 3 บริษัทฯ ขอสงวนสิทธิ์ในการเปลี่ยนแปลงวัน โดยมีต้องแจ้ง ให้ทราบล่วงหน้า อันเนื่องจากสาเหตุต่างๆ
- 4 บริษัทฯ จะไม่รับผิดชอบใดๆ ทั้งสิ้น หากเกิดกรณีความล่าช้าจากสายการบิน การยกเลิกบิน การประท้วง การนัดหยุดงาน การก่อการจลาจล ภัยธรรมชาติ การนำสิ่งของผิดกฎหมาย ซึ่งอยู่นอกเหนือความรับผิดชอบของบริษัทฯ





- 5** บริษัทฯ จะไม่รับผิดชอบใดๆ ทั้งสิ้น หากเกิดสิ่งของสูญหาย อันเนื่องมาจากความประมาทของท่าน เกิดจากการโจรกรรม และอุบัติเหตุจากความประมาทของนักท่องเที่ยวเอง
- 6** เมื่อท่านตกลงชำระเงินมัดจำหรือค่าทัวร์ทั้งหมดกับทางบริษัทฯแล้ว ทางบริษัทฯ จะถือว่าท่านได้ยอมรับเงื่อนไขข้อตกลงต่างๆ ทั้งหมด
- 7** รายการนี้เป็นเพียงข้อเสนอที่ต้องได้รับการยืนยันจากบริษัทฯ อีกครั้งหนึ่ง หลังจากได้สำรองโรงแรมที่พักในต่างประเทศเรียบร้อยแล้ว โดยโรงแรมจัดในระดับใกล้เคียงกัน ซึ่งอาจจะปรับเปลี่ยนตามที่ระบุในโปรแกรม
- 8** การจัดการเรื่องห้องพัก เป็นสิทธิของโรงแรมในการจัดห้องให้กับกรุ๊ป ที่เข้าพัก โดยมีห้องพักสำหรับผู้สูบบุหรี่ / ปลอดบุหรี่ได้ โดยอาจจะขอเปลี่ยนห้องได้ตามความประสงค์ของผู้ที่พัก ทั้งนี้ขึ้นอยู่กับความพร้อมให้บริการของโรงแรม และไม่สามารถรับประกันได้
- 9** กรณีผู้เดินทางต้องการความช่วยเหลือเป็นพิเศษ อาทิเช่น ใช้วีลแชร์ กรุณาแจ้งบริษัทฯ อย่างน้อย 7 วันก่อนการเดินทาง มิฉะนั้นบริษัทฯ ไม่สามารถจัดการล่วงหน้าให้ได้
- 10** บัณฑิตแพทย์ พนักงาน และตัวแทนของผู้จัด ไม่มีสิทธิในการให้คำสัญญาใดๆ ทั้งสิ้นแทนผู้จัด นอกจากนี้มีเอกสารลงนามโดยผู้มีอำนาจของผู้จัดกำกับเท่านั้น
- 11** ผู้จัดจะไม่รับผิดชอบ และไม่สามารถคืนค่าใช้จ่ายต่างๆ ได้เนื่องจากการเป็นการเหมาจ่ายกับตัวแทนต่างๆ ในกรณีที่ผู้เดินทางไม่ผ่านการพิจารณาในการตรวจคนเข้าเมือง-ออกเมือง ไม่ว่าจะเป็นกองตรวจคนเข้าเมือง หรือ กรมแรงงานของทุกประเทศในรายการท่องเที่ยว อันเนื่องมาจากการกระทำที่ส่อไปในทางผิดกฎหมาย การหลบหนี เข้าออกเมือง เอกสารเดินทางไม่ถูกต้อง หรือการถูกปฏิเสธในกรณีอื่นๆ
- 12** กรณีต้องการพักแบบ 3 ท่าน ต่อห้องหรือห้องแบบ 3 เตียง Triple โรงแรมมีห้อง Triple ไม่เพียงพอ ขอสงวนสิทธิในการจัดห้องให้เป็นแบบแยก 2 ห้อง คือ 1 ห้องพักรู้นุ้ย และ 1 ห้องพักรู้นุ้ย โดยไม่ค่าใช้จ่ายเพิ่ม





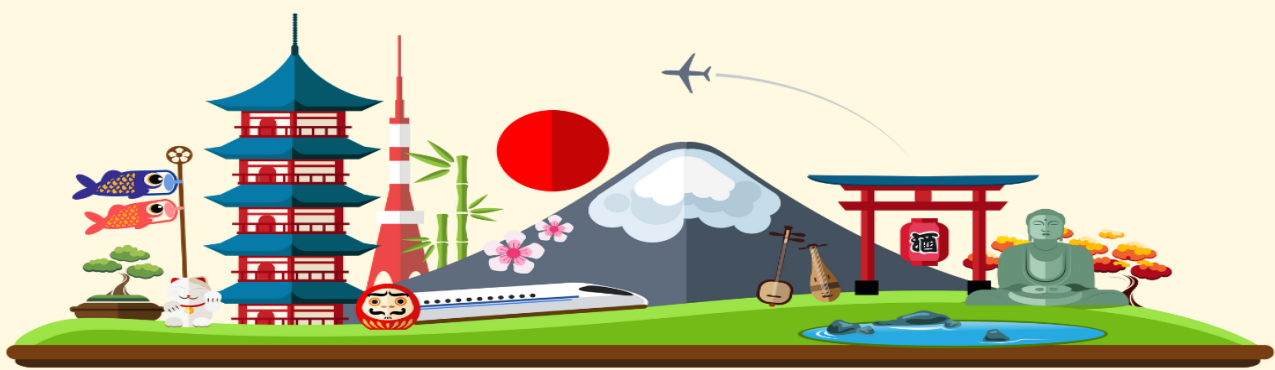
13 สภาพการจราจรในช่วงวันเดินทางตรงกับวันหยุดเทศกาลของญี่ปุ่น หรือ วันเสาร์อาทิตย์ รถอาจจะติด อาจทำให้เวลาในการท่องเที่ยว และ ซ่อมบั้งแต่ละสถานที่น้อยลง โดยเป็นดุลยพินิจของมัคคุเทศก์ และคนขับรถ ในการบริหารเวลา ซึ่งอาจจะขอความร่วมมือจากผู้เดินทางในบางครั้ง ที่ต้องเร่งรีบ เพื่อให้ได้ท่องเที่ยวตามโปรแกรม

14 บริการน้ำดื่มท่านละ 1 ขวด ต่อคน /ต่อวัน เริ่มในวันที่ 2 ของการเดินทาง ถึงวันที่ ... ของการเดินทาง

15 บริการน้ำดื่มท่านละ 1 ขวด ต่อคน /ต่อวัน เริ่มในวันที่ 2 ของการเดินทาง ถึงวันที่ ... ของการเดินทาง

16 การบริการของรถบัสนำเที่ยวญี่ปุ่น ตามกฎหมายของประเทศญี่ปุ่น สามารถให้บริการวันละ 10 ชั่วโมง ในวันนั้นๆ มีอาจเพิ่มเวลาได้ โดยมัคคุเทศก์ และ คนขับจะเป็นผู้บริหารเวลาตามความเหมาะสม ทั้งนี้ขึ้นอยู่กับสภาพการจราจร ในวันเดินทางนั้นๆเป็นหลัก จึงขอสงวนสิทธิ์ในการปรับเปลี่ยนเวลาท่องเที่ยว ตามสถานที่ในโปรแกรมการเดินทาง

**ขอขอบพระคุณทุกท่านที่มอบความไว้วางใจให้กับเรา
ดูแลเรื่องการท่องเที่ยวและบริการ**



เลขที่บัญชีสำหรับชำระค่าบริการ

ชื่อบัญชี : บริษัท มีชรุมตราเวล จำกัด

 ธนาคารกสิกรไทย KASIKORN BANK 泰華商業銀行		ธนาคารกสิกรไทย (KBANK) , สาขาย่อย : เซ็นทรัลบางนา 2 เลขที่บัญชี : 664-2-23781-9 (ออมทรัพย์)
---	---	---



บัญชีพร้อมเพย์: 0105557025943



ชื่อบัญชี: บริษัท มีชรุมตราเวล จำกัด

สอบถามข้อมูลเพิ่มเติม
จกทัวร์ติดต่อ แผนกทัวร์บริษัท มีชรุมตราเวล จำกัด



02 105 6234



[@mushroomtravel](https://line.me/tv/@mushroomtravel)



tour@mushroomtravel.com



www.mushroomtravel.com

หรือ



สอบถาม/จองทว Line

[@mushroomtravel](https://line.me/tv/@mushroomtravel)

*** รวมาชในโปรแกรมทัวร์ เฉพาะส่วนค่าบริการการจกเท่านั้น**