



SICHUAN AIRLINES
ONE ONLY
SH3UHAK2

นั่งรถไฟความเร็วสูงจาก
ซานย่า - ไห่ซัว

พักโรงแรม
ระดับ 5 ดาว

ไกด์ไทย / อาหารเจวีตทานาน / สุกิน่าล่า / อาหารซีฟู้ด

บริการรถรับส่ง

ทัวร์คุณภาพ

5 DAYS 4 NIGHTS เกาะไหหลำ • ไห่ซัว • ซานย่า

ATLANTIS SANYA

ATLANTIS SANYA / ถนนโบราณไห่หลำ / ยอดเขาตงซานหลัง
หมู่บ้านบาหลี่ซิงหลง / อุทยานวัดหนานซาน / เจ้าแม่กวนอิมหนานซาน
SANYA ROMANCE PARK / หาดดำงไห่ / ยอดเขาเฟิงหวง / ห้องสมุดหยุนตง

เริ่มต้นเพียง **26,999** FREE VISA

เจ้าแม่กวนอิมหนานซาน

ห้องสมุดหยุนตง

ไฮวี่ซีนกุ๊อิง

เดินทาง : พฤษภาคม - ธันวาคม 2567

วันที่	กำหนดการ	เช้า	เที่ยง	เย็น	โรงแรม
1	กรุงเทพฯ (สนามบินสุวรรณภูมิ) – ไห่ซัว (3U3712:13.55-17.00) – ถนนโบราณฉีไห่หลว	X	✈	🌃	HAIKOU HAMPTON BY HILTON HOTEL หรือเทียบเท่าระดับ 5 ดาว
2	ไห่ซัว – ยอดเขาตงซานหลัง(รวมกระเช้าขึ้น-ลง) – หมู่บ้านบาหลี่ซิงหลง – ซานย่า – ATLANTIS SANYA	🌃	🌃	🌃	SANYA CROWNE PLAZA CENTER HOTEL หรือเทียบเท่าระดับ 5 ดาว
3	อุทยานวัดหนานซาน (รวมรถราง) – เจ้าแม่กวนอิมหนานซาน 108 เมตร – SANYA ROMANCE PARK	🌃	🌃	🌃	SANYA CROWNE PLAZA CENTER HOTEL หรือเทียบเท่าระดับ 5 ดาว
4	หาดดำงไห่ – ยอดเขาเฟิงหวง (รวมกระเช้า) – นั่งรถไฟความเร็วสูง – ห้องสมุดหยุนตง – อิสระช้อปปิ้งห้างสรรพสินค้า	🌃	🌃	🌃	HAIKOU HAMPTON BY HILTON HOTEL หรือเทียบเท่าระดับ 5 ดาว
5	ไห่ซัว – กรุงเทพฯ (สนามบินสุวรรณภูมิ) (3U3711: 11.30-12.55)	🌃	X	X	


กรุณาเตรียมค่าทิปหัวหน้าทัวร์,ไกด์และคนขับรถ จำนวน 1,500 บาท ตลอดการเดินทาง

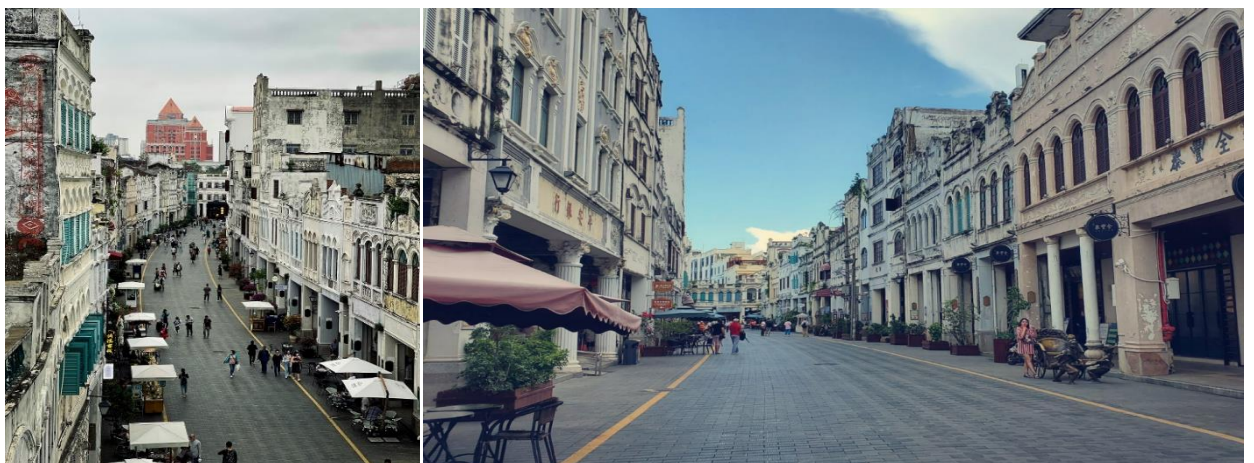
☆☆☆ไฮไลท์ของการท่องเที่ยวทริปนี้☆☆☆



- ▶ นมัสการ องค์เจ้าแม่กวนอิม 3 พักตร์ที่มีขนาดสูงที่สุด
- ▶ ชม โชว์เชียนกู่ฉิง เป็นโชว์ที่มีชื่อเสียงที่สุดในเมืองซานย่า
- ▶ ต่ำซ่า สถานที่ใหม่ที่ห้ามพลาดของไห่โซ่ว...ห้องสมุดหยุนตง
- ▶ สัมผัสนั่งรถไฟความเร็วสูง จากเมืองซานย่า สู่ไห่โซ่ว
- ▶ ลิ้มรสอาหารพิเศษ...ไก่ไห่หล่า / อาหารเจวัดหนานซาน / สุกี้หม่าล่า / อาหารซีฟู้ด

โปรแกรมการเดินทาง

วันแรก กรุงเทพฯ (สนามบินสุวรรณภูมิ) – ไห่โซ่ว (3U3712:13.55-17.00) – ถนนโบราณฉีไห่ลว

- 10.00 น.  พร้อมกันที่ ท่าอากาศยานสุวรรณภูมิ ณ อาคารผู้โดยสารขาออก (ระหว่างประเทศ) ชั้น 4 ประตู 9 บริเวณ ISLAND-U สายการบิน SICHUAN AIRLINES (3U) โดยมีเจ้าหน้าที่จากทางบริษัทฯ คอยต้อนรับ และอำนวยความสะดวกแก่ท่านก่อนออกเดินทาง
- 13.55 น. เหนินฟ้าสู่ ไห่โซ่ว โดยสายการบิน SICHUAN AIRLINES เที่ยวบินที่ 3U3712 ✈️ (SNACK BOX)
- 17.00 น. เดินทางถึง **สนามบินเมืองไห่โซ่ว** มณฑลไห่หนาน(เกาะไห่หล่า) ซึ่งตั้งอยู่ทางเหนือของเกาะไห่หล่า เป็นเกาะที่มีขนาดใหญ่เป็นอันดับ 2 ของประเทศจีน หลังผ่านพิธีการตรวจคนเข้าเมืองและรับสัมภาระเรียบร้อยแล้ว นำท่านเดินชม **ถนนโบราณฉีไห่ลว** สร้างขึ้นในปี ค.ศ.1925 ถนนแห่งนี้มีความยาวประมาณ 1.2 กม.สองข้างมีตึกสไตล์หมิ่นหนานที่เรียกว่า ฉีไห่ลว ซึ่งตึกทั้งหมดนี้เป็นตึกโบราณที่มีลักษณะเด่น คือ ชั้นหนึ่งจะมีพื้นที่ส่วนหนึ่งซึ่งเว้นไว้ให้เป็นทางเดินของผู้คนที่มาซื้อของ ปัจจุบันเป็นถนนที่ได้รับความนิยมจากนักท่องเที่ยวเป็นอย่างมาก เพราะมีห้างร้านค้าและสินค้าให้เลือกซื้อเป็นของฝาก ของที่ระลึกเกือบทุกประเภท



- ค่ำ  รับประทานอาหารค่ำที่ภัตตาคาร **อาหารพิเศษ...ไก่ไห่หล่า**
-  พักที่ HAIKOU HAMPTON BY HILTON HOTEL หรือเทียบเท่าระดับ 5 ดาว

วันที่สอง **ไห่โข่ว - ยอดเขาตงซานหลิง(รวมกระเช้าขึ้น-ลง) - หมู่บ้านบาหลิซิงหลง - ซานย่า - ATLANTIS SANYA**

เช้า
🎯 รับประทานอาหารเช้า ณ ห้องอาหารโรงแรม

นำท่านขึ้นกระเช้าชมที่ **ชมวิวยอดเขาตงซานหลิง** หรือ ภูเขาปีเจียครอบคลุมพื้นที่ประมาณ 10 ตารางกิโลเมตร ฤดูกาลที่ดีที่สุดในการเยี่ยมชมบริเวณจุดชมวิวดงซานหลิงคือฤดูใบไม้ผลิ ฤดูใบไม้ร่วง และฤดูหนาว พื้นที่สวยงามนี้มีจุดชมวิวแปดจุดในตงซาน ได้แก่ Qixia Chaoyun, Guancai Feixia และ Haiyan Liudan บริเวณที่มีทิวทัศน์สวยงามมีทิวทัศน์ธรรมชาติ เช่น ถ้ำและหินแปลก ๆ ตลอดจนมรดกทางวัฒนธรรม เช่น ถ้ำบริเวณจุดชมวิวดงซานหลิงมีถ้ำที่สร้างจากหินถึง 36 ถ้ำ และมีตำนานเกี่ยวกับราชามังกรทะเลที่ดื่มน้ำอมฤตมีวัดพุทธ เช่น วัด Chaoyin ในพื้นที่ที่สวยงาม

จากนั้นนำท่านชม **หมู่บ้านบาหลิซิงหลง** หมู่บ้านบาหลิ เป็นหนึ่งในการตั้งถิ่นฐานของชาวจีนโพ้นทะเลที่เดินทางกลับจากเอเชียตะวันออกเฉียงใต้ในช่วงปี 1950 ถึง 1970 ชาวจีนโพ้นทะเลจำนวนมากหนีภัยมาในฟาร์มชาวจีนโพ้นทะเลซิงหลง มณฑลไห่หนาน เพื่อประกอบอาชีพในอุตสาหกรรมกาแฟ ยางพารา และการเพาะปลูกอื่นๆ ชาวจีนโพ้นทะเลผู้รักชาติบางคนเสี่ยงชีวิตและนำเมล็ดกาแฟ เมล็ดต้น Hevea และสายพันธุ์หายากอื่นๆ


เที่ยง
บ่าย
🎯 รับประทานอาหารกลางวันภัตตาคาร

นำท่านเดินทางสู่ **เมืองซานย่า (ใช้เวลาเดินทางประมาณ 3 ชั่วโมง)** เป็นเมืองที่อยู่ใต้สุดของจีนและเป็นเมืองริมทะเลแห่งเดียวที่ตั้งอยู่ในเขตโซนร้อนของจีน และเป็นเมืองท่าสำคัญในการท่องเที่ยวของเกาะไหหลำ นอกจากนี้ยังเคยเป็นสถานที่จัดประกวด Miss World มาแล้ว หน้าผาริมทะเล ยืนนิ่งๆและค่อยๆเหลียวหลังกลับมาดูนายพรานหนุ่ม พร้อมทั้งกลายร่างเป็นสาวสวยและทั้งสองก็ได้เป็นคู่รักกันตลอดชั่ววันรันดร จากนั้นนำท่านชม **ATLANTIS SANYA** ท่านจะได้เพลิดเพลินชมปลาหลากหลายชนิดภายใต้ท้องทะเล ภายในอควาเรียมจะตกแต่งตามสไตล์ของ แอดแลนติส นครที่สาบสูญใต้ท้องทะเลลึก ทำให้ท่านรู้สึกเหมือนอยู่ในแอดแลนติส


ค่ำ
🎯 รับประทานอาหารค่ำที่ภัตตาคาร **เมนูพิเศษ...อาหารซีฟู้ด**

👉 พักที่ SANYA CROWNE PLAZA CENTER HOTEL หรือเทียบเท่าระดับ 5 ดาว

วันที่สาม อุทยานวัดหนานซาน (รวมรถราง) – เจ้าแม่กวนอิมหนานซาน 108 เมตร – SANYA ROMANCE PARK

เช้า

🎯 **รับประทานอาหารเช้า ณ ห้องอาหารโรงแรม**

นำท่านเที่ยวชม **อุทยานอารยธรรมศาสนาพุทธหนานซาน** เป็นจุดแสดงอารยธรรมที่สืบทอดศาสนาพุทธของประเทศจีนเต็มไปด้วยหลักปรัชญาที่ฝังลึก สามารถสร้างแรงบันดาลใจได้ และสอนให้ผู้คนพบทางสว่าง สถานที่แห่งนี้นับว่าเป็นสถานที่ท่องเที่ยวระดับ 5A ของจีนมีเนื้อที่ 40000 ตารางกิโลเมตร ซึ่งถือว่าเป็นสวนพุทธธรรมที่ใหญ่ที่สุดของประเทศจีน ภายในมีสิ่งก่อสร้างที่โดดเด่นที่สุด คือ **เจ้าแม่กวนอิมหนานซาน 108 เมตร** องค์เจ้าแม่กวนอิม 3 พักตร์ประดิษฐาน ณ เกาะกลางทะเลเป็นเจ้าแม่กวนอิมที่หันพระพักตร์ 3 ด้านองค์แรกของโลก เจ้าแม่กวนอิมยืนที่สูงที่สุดในโลก ที่เจ้าแม่กวนอิมองค์นี้ประดิษฐ์ออกมาเป็น 3 หน้า 3 ทิศ มีความหมายคือ สติปัญญา ความเมตตา และสันติภาพ ชาวไหหลำเชื่อกันว่าหลังจากสร้างองค์เจ้าแม่กวนอิมเสร็จ ไหลหลำก็ไม่เคยเกิดภัยพิบัติทางทะเลอย่างหนักอีกเลย ความศักดิ์สิทธิ์ของเจ้าแม่กวนอิมที่วัดนี้ ผู้คนต่างกล่าวกันว่า ใครได้มีโอกาสมาสักการะขอพรองค์เจ้าแม่ไม่ว่าจะเรื่องใด ก็จะมีสมหวังทุกประการ



เที่ยง
บ่าย

🎯 **รับประทานอาหารกลางวันภัตตาคาร **เมนูพิเศษ...อาหารเจภายในวัดหนานซาน****

นำท่านชม **SANYA ROMANCE PARK (ไซว์เซียงกู่ฉิง)** เป็นโชว์ที่มีชื่อเสียงที่สุดในเมืองซานย่า ซึ่งจะเป็นโชว์ภายในอาคาร ในแต่ละฉากของโชว์นี้ท่านจะได้ตื่นตาตื่นใจกับความอลังการที่ผู้จัดได้นำเสนอออกมาให้ท่านชม รับรองได้ว่าท่านไม่เคยชมที่ไหนมาก่อน และยังโชว์ถึงความเป็นมาของอนุสาวรีย์กวางเหลียวหลัง ซึ่งเป็นอนุสรณ์ความรักอันแสนโรแมนติกระหว่างกวางสาวและหนุ่มเผ่าหลี ระหว่างทางก่อนเข้าไปถึงอาคารที่ดูการแสดง ท่านก็จะได้เพลิดเพลินกับบรรยากาศของชาวท้องถิ่นออกมาร้องเพลง และเล่นกิจกรรมให้ท่านได้ชม

ค่ำ

🎯 **รับประทานอาหารค่ำที่ภัตตาคาร**



👉 พักที่ SANYA CROWNE PLAZA CENTER HOTEL หรือเทียบเท่าระดับ 5 ดาว

วันที่สี่ หาดต้าตงไห่ – ยอดเขาเฟิงหวง (รวมกระเช้า) – นั่งรถไฟความเร็วสูง – ห้องสมุดหยุนตง – อีกระช้อปิ้งห้างสรรพสินค้า

เช้า

🎯 รับประทานอาหารเช้า ณ ห้องอาหารโรงแรม

นำท่านชม **หาดต้าตงไห่** เป็นชายหาดที่มีชื่อเสียงได้รับสมญานามว่า "สาวายของจีน" และได้รับความนิยมสำหรับการดำน้ำ, กีฬาชายหาด, การว่ายน้ำและการอาบแดด และมีจัตุรัสช้อปปิ้งขนาดใหญ่ ที่เต็มไปด้วยร้านค้า, แหล่งบันเทิง ถือว่าเป็นหนึ่งในความนิยมมากที่สุดในเมืองซานย่า ตั้งอยู่ทางตะวันออกเฉียงใต้ของเมืองซานย่า เป็นอ่าวที่มีหาดทรายขาวสะอาดสวยงาม จากนั้นนำท่านขึ้นสู่ **ยอดเขาเฟิงหวง** หรือ เขาฟีนิกซ์ (รวมกระเช้า) Sanya Phoenix Ridge Eachother Scenic Area ตั้งอยู่ในใจกลางเมืองซานย่า มีพื้นที่ตามแผนโดยรวม 17 ตารางกิโลเมตร ยอดเขาสูงจากระดับน้ำทะเลประมาณ 400 เมตร เป็นยอดเขาที่สูงที่สุดในใจกลางเมืองซานย่า ที่ไม่มีใครเทียบได้ภายในรัศมี 40 ไมล์ เป็นสถานที่เดียวที่คุณสามารถมองเห็นวิวเมืองใหญ่ทั้ง 4 เมืองในซานย่าได้แบบพาโนรามา อ่าว ซานย่า, อ่าวยูลิน, อ่าวย่าหลง และที่ดีที่สุด สถานที่สำหรับชมวิวมืองซานย่าจากมุมสูงแบบ 360 องศา กระเช้าลอยฟ้าที่ทันสมัยที่สุดในโลกหรือที่เรียกว่ากระเช้าลอยฟ้า Rolls-Royce เป็นกระเช้าลอยฟ้าที่มีการลงทุนที่ใหญ่ที่สุดและมีทัศนียภาพที่ดีที่สุดในจินตอนได้ กระเช้าลอยฟ้าขึ้นอย่างช้าๆ สำหรับการชมทะเลและเมือง



เที่ยง

บ่าย

🎯 รับประทานอาหารกลางวันภัตตาคาร

นำท่านเดินทางสู่ **สถานีรถไฟซานย่า** เพื่อโดยสาร **รถไฟความเร็วสูง** มุ่งหน้าสู่ **เมืองไห่โข่ว** (ใช้เวลาเดินทางประมาณ 1.30 ชั่วโมง)

(ทั้งนี้อาจจะมีการเปลี่ยนแปลงขบวนรถไฟ) หมายเหตุ: เพื่อความสะดวกในการเดินทางของท่าน ทางบริษัทจะนำกระเป๋าเดินทางของท่านขึ้นรถบัส โดยท่านถือเฉพาะสิ่งของสำคัญ และจำเป็นขึ้นรถไฟความเร็วสูงเท่านั้น



นำท่านเดินทางต่อสู่ **ห้องสมุดหยุนตง** สถานที่ดำขำใหม่ของคนไหหลำ ตั้งอยู่ในสวนสาธารณะเซ็นจูรี่มั้ง อ่าวไห่โข่วครอบคลุมพื้นที่ 4,397 ตารางเมตร และพื้นที่ก่อสร้าง 1,380 เมตร อาคารมีพื้นที่อ่านหนังสือพร้อมหนังสือฉบับพิมพ์เล่ม โครงสร้างออกแบบจะมีรูภายในและภายนอกอาคารเปรียบเสมือน "รู" ที่สามารถมองเห็นได้ทุกที่ในธรรมชาติ ทำให้ขอบเขตระหว่างสถาปัตยกรรมกับธรรมชาติค่อยๆ หายไป รูที่มีขนาดต่างกันจะนำแสงธรรมชาติเข้ามาภายในอาคาร ในขณะเดียวกัน ยังช่วยระบายอากาศตามธรรมชาติ "ทำให้อาคารเย็นลง" ในสภาพแวดล้อมที่ร้อนตลอดทั้งปี



จากนั้นนำท่าน **อิสระช้อปปิ้งห้างสรรพสินค้า** เลือกซื้อของใช้ของฝากญาติสนิทมิตรสหายตามอัธยาศัย

ค่ำ

🎯 **รับประทานอาหารค่ำที่ภัตตาคาร **เมนูพิเศษ...สุกี้ยี่หม่าล่า****

📍 **พักที่ HAIKOU HAMPTON BY HILTON HOTEL หรือเทียบเท่าระดับ 5 ดาว**

วันที่ห้า

ไห่โข่ว – กรุงเทพฯ (สนามบินสุวรรณภูมิ) (3U3711: 11.30-12.55)

เช้า

🎯 **รับประทานอาหารเช้า ณ ห้องอาหารโรงแรม**

สมควรแก่เวลา กรุณาตรวจเช็คสัมภาระให้เรียบร้อย เพื่อเตรียมตัวเดินทางสู่สนามบินเพื่อกลับกรุงเทพฯ

11.30 น.

ออกเดินทางสู่ **กรุงเทพฯ** โดยสายการบิน **SICHUAN AIRLINES** เที่ยวบินที่ **3U3711** ✈️

(บริการอาหารและเครื่องดื่มบนเครื่อง)

12.55 น.

ถึง **กรุงเทพฯ** โดยสวัสดิภาพ พร้อมความประทับใจ..... 😊 😊 😊 😊

*****ขอบคุณทุกท่านที่ใช้บริการ*****

😊😊😊😊 ซื่อสัตย์ จริงใจ ห่วงใย เน้นบริการ คืองานของเรา 😊😊😊😊

****หมายเหตุ: โปรแกรมและราคาสามารถเปลี่ยนแปลงได้ตามความเหมาะสมโดยไม่ต้องแจ้งให้ทราบล่วงหน้าทางบริษัทฯ จะถือผลประโยชน์ของลูกค้าเป็นสำคัญ****

ในกรณีที่ลูกค้าต้องออกตัวโดยสารภายในประเทศ (เครื่องบิน , รถทัวร์ , รถไฟ) กรุณาติดต่อเจ้าหน้าที่ของบริษัทฯ เพื่อเช็คความรู้ป้มีการคอนเฟิร์มเดินทางก่อนทุกครั้ง เนื่องจากสายการบินอาจมีการปรับเปลี่ยนไฟล์ทบิน หรือเวลาบิน โดยไม่ได้แจ้งให้ทราบล่วงหน้า ทางบริษัทฯ จะไม่รับผิดชอบใด ๆ ในกรณี ถ้าท่านออกตัวภายในโดยไม่แจ้งให้ทราบและหากไฟล์ทบินมีการปรับเปลี่ยนเวลาบิน เพราะถือว่าท่านยอมรับในเงื่อนไขดังกล่าว

อัตราค่าบริการ (ราคาต่อท่าน)

วันเดินทาง	ราคาทัวร์ผู้ใหญ่ พักห้องละ 2-3 ท่าน (15 ท่านออกเดินทาง)	พักเดี่ยว จ่ายเพิ่ม	ราคาทัวร์ผู้ใหญ่ ไม่รวมตัว
18 – 22 พฤษภาคม 2567	27,999 บาท/ท่าน	6,000 บาท/ท่าน	21,999 บาท/ท่าน
25 – 29 พฤษภาคม 2567	27,999 บาท/ท่าน	6,000 บาท/ท่าน	21,999 บาท/ท่าน
1 – 5 มิถุนายน 2567	27,999 บาท/ท่าน	6,000 บาท/ท่าน	21,999 บาท/ท่าน
8 – 12 มิถุนายน 2567	27,999 บาท/ท่าน	6,000 บาท/ท่าน	21,999 บาท/ท่าน
15 – 19 มิถุนายน 2567	27,999 บาท/ท่าน	6,000 บาท/ท่าน	21,999 บาท/ท่าน
22 – 26 มิถุนายน 2567	27,999 บาท/ท่าน	6,000 บาท/ท่าน	21,999 บาท/ท่าน
6 – 10 กรกฎาคม 2567	27,999 บาท/ท่าน	6,000 บาท/ท่าน	21,999 บาท/ท่าน
13 – 17 กรกฎาคม 2567	27,999 บาท/ท่าน	6,000 บาท/ท่าน	21,999 บาท/ท่าน
20 – 24 กรกฎาคม 2567	28,999 บาท/ท่าน	6,000 บาท/ท่าน	21,999 บาท/ท่าน
27 – 31 กรกฎาคม 2567	28,999 บาท/ท่าน	6,000 บาท/ท่าน	21,999 บาท/ท่าน
3 – 7 สิงหาคม 2567	27,999 บาท/ท่าน	6,000 บาท/ท่าน	21,999 บาท/ท่าน
10 – 14 สิงหาคม 2567	27,999 บาท/ท่าน	6,000 บาท/ท่าน	21,999 บาท/ท่าน
17 – 21 สิงหาคม 2567	27,999 บาท/ท่าน	6,000 บาท/ท่าน	21,999 บาท/ท่าน
24 – 28 สิงหาคม 2567	26,999 บาท/ท่าน	6,000 บาท/ท่าน	20,999 บาท/ท่าน
7 – 11 กันยายน 2567	28,999 บาท/ท่าน	6,000 บาท/ท่าน	21,999 บาท/ท่าน
14 – 18 กันยายน 2567	28,999 บาท/ท่าน	6,000 บาท/ท่าน	21,999 บาท/ท่าน
21 – 25 กันยายน 2567	28,999 บาท/ท่าน	6,000 บาท/ท่าน	21,999 บาท/ท่าน

28 กันยายน – 2 ตุลาคม 2567	28,999 บาท/ท่าน	6,000 บาท/ท่าน	21,999 บาท/ท่าน
12 – 16 ตุลาคม 2567	31,999 บาท/ท่าน	6,000 บาท/ท่าน	23,999 บาท/ท่าน
19 – 23 ตุลาคม 2567	31,999 บาท/ท่าน	6,000 บาท/ท่าน	23,999 บาท/ท่าน
26 – 30 ตุลาคม 2567	30,999 บาท/ท่าน	6,000 บาท/ท่าน	22,999 บาท/ท่าน
2 – 6 พฤศจิกายน 2567	30,999 บาท/ท่าน	6,000 บาท/ท่าน	22,999 บาท/ท่าน
9 – 13 พฤศจิกายน 2567	30,999 บาท/ท่าน	6,000 บาท/ท่าน	22,999 บาท/ท่าน
16 – 20 พฤศจิกายน 2567	30,999 บาท/ท่าน	6,000 บาท/ท่าน	22,999 บาท/ท่าน
23 – 27 พฤศจิกายน 2567	30,999 บาท/ท่าน	6,000 บาท/ท่าน	22,999 บาท/ท่าน
7 – 11 ธันวาคม 2567	30,999 บาท/ท่าน	6,000 บาท/ท่าน	22,999 บาท/ท่าน
14 – 18 ธันวาคม 2567	30,999 บาท/ท่าน	6,000 บาท/ท่าน	22,999 บาท/ท่าน
21 – 25 ธันวาคม 2567	30,999 บาท/ท่าน	6,000 บาท/ท่าน	22,999 บาท/ท่าน

อัตราค่าบริการดังกล่าวรวม

- ค่าตั๋วเครื่องบินชั้นทัศนอาจร ไป-กลับ พร้อมกรุ๊ป ตามที่ระบุไว้ในรายการเท่านั้น **ตั๋วเครื่องบินที่ใช้เป็นแบบกรุ๊ปไม่สามารถเลือกที่นั่งล่วงหน้าได้ (ท่านจะได้รับที่นั่งแบบสุ่มเท่านั้น)**
- ค่าภาษีสนามบินทุกแห่ง หากสายการบินมีการปรับราคาภาษีน้ำมันขึ้น ทางบริษัทฯ ขอสงวนสิทธิ์เก็บค่าภาษีน้ำมันเพิ่มตามความเป็นจริง ก่อนการเดินทาง**ราคาทัวร์นี้เช็คภาษีน้ำมัน ณ วันที่ 23 เม.ย.67 **
- ฟรีวีซ่าท่องเที่ยวเข้าประเทศจีน (เฉพาะเดินทางเข้าไต้หวัน ซานย่า) (ผู้ถือหนังสือเดินทางไทย)
- ค่าโรงแรม ระดับมาตรฐาน (พักห้องละ 2-3 ท่าน)
กรณีห้อง TWIN BED (เตียงเดี่ยว 2 เตียง) ซึ่งโรงแรมไม่มีหรือเต็ม ทางบริษัทฯขอปรับเป็นห้อง DOUBLE BED แทนโดยมีต้องแจ้งให้ทราบล่วงหน้า หรือ หากต้องการห้องพักแบบ DOUBLE BED ซึ่งโรงแรมไม่มีหรือเต็ม ทางบริษัทฯขอปรับเป็นห้อง TWIN BED แทนโดยมีต้องแจ้งให้ทราบล่วงหน้า เช่นกัน กรณีพักแบบ TRIPLE ROOM 3 ท่าน 1 ห้อง ท่านที่ 3 อาจเป็นเสริมเตียง หรือ SOFA BED หรือ เสริมฟูกที่นอน ทั้งนี้ขึ้นอยู่กับรูปแบบการจัดห้องพักของโรงแรมนั้นๆ
- ค่าอาหาร ตามที่ระบุไว้ในรายการ
- ค่ายานพาหนะ และค่าธรรมเนียมเข้าชมสถานที่ต่างๆ ตามที่ระบุไว้ในรายการ
- น้ำหนักสัมภาระ **ท่านละไม่เกิน 20 กิโลกรัม จำนวนท่านละ 1 ใบ** สัมภาระติดตัวขึ้นเครื่องได้ 1 ชิ้น ต่อท่าน น้ำหนักต้องไม่เกิน 7 กิโลกรัม, ค่าประกันวินาศภัยเครื่องบินตามเงื่อนไขของแต่ละสายการบินที่มีการเรียกเก็บ
- ค่าประกันอุบัติเหตุระหว่างการเดินทาง ท่านละไม่เกิน 1,000,000 บาท (ค่ารักษาพยาบาล 500,000 บาท) คู่คุ้มครองผู้เอาประกันที่มีอายุตั้งแต่ 1 เดือนขึ้นไป และผู้เอาประกันอายุระหว่าง 1 เดือน ถึง 15 ปี และผู้ที่มีอายุสูงกว่า 70 ปี ขึ้นไป ค่าชดเชยทั้งหลายตามกรมธรรม์จะลดลงเหลือเพียงครึ่งหนึ่งของค่าชดเชยที่ระบุไว้ในกรมธรรม์ทั้งนี้ย่อมอยู่ในข้อจำกัดที่มีการตกลงไว้กับบริษัทประกันชีวิต **ในการเคลมประกันทุกกรณี ต้องมีใบเสร็จ และมีเอกสารรับรองทางการแพทย์ หรือจากหน่วยงานที่เกี่ยวข้อง**
การประกันไม่คุ้มครอง

กรณีเสียชีวิต หรือ เจ็บป่วยทางร่างกายด้วยโรคประจำตัว, การติดเชื้อ, ไวรัส, ไข้เลือด, ไข้ตั้ง, อาการที่เกี่ยวข้องกับการติด
ยา, โรคติดต่อทางเพศสัมพันธ์, การบาดเจ็บจากความเสียหายโดยเจตนา, การฆ่าตัวตาย, เสียสติ, ตกอยู่ภายใต้อำนาจของ
สุรายาเสพติด, บาดเจ็บจากการทะเลาะวิวาท การแท้งบุตร, การบาดเจ็บเนื่องมาจากอาชญากรรม, ฉุกเฉิน, นัดหยุดงาน,
การก่อการร้าย การยึดพาหนะ และการปล้นอากาศยาน (Terrorism, Hijack, Skyjack) และ อื่นๆตามเงื่อนไขในกรมธรรม์

9. **ค่าบริการดังกล่าว (ข้อ 1-8) เป็นค่าบริการเฉพาะผู้เดินทางที่เป็นชาวไทยเท่านั้น!!!**

อัตราค่าบริการดังกล่าว **ไม่**รวม

1. ค่าทำหนังสือเดินทางทุกประเภท
2. ค่าดำเนินการคัดกรองตรวจหาเชื้อ RT-PCR หรือ ATK ในกรณีที่ประเทศจีนต้องให้ตรวจ
3. ค่าใช้จ่ายอื่น ๆ ที่นอกเหนือจากรายการระบุ เช่น ค่าใช้จ่ายส่วนตัวอื่นๆ ฯลฯ
4. **กรุณาเตรียมค่าทิปหัวหน้าทัวร์ ไกด์และคนขับรถ รวม 1,500 บาทต่อคน (เด็กชำระทิปเท่ากับผู้ใหญ่)**
5. **ค่าภาษีมูลค่าเพิ่ม VAT 7 % และหักภาษี ณ ที่จ่าย 3 % ในกรณีที่ลูกค้าต้องการใบเสร็จรับเงินที่ถูกต้อง จะต้องบวกค่า
ภาษีมูลค่าเพิ่ม และหัก ณ ที่จ่าย จากยอดขายจริงทั้งหมดเท่านั้น และโปรดแจ้งทางบริษัทฯ จะออกให้ภายหลัง ขอสงวนสิทธิ์
ออกใบเสร็จที่ถูกต้องให้กับบริษัททัวร์เท่านั้น**
6. ค่าวีซ่าเงินสำหรับชาวต่างชาติ
7. ค่าธรรมเนียมน้ำมันและภาษีสนามบิน ในกรณีที่สายการบินมีการปรับขึ้นราคา



สำคัญมาก!!!

หนังสือเดินทาง (Passport) ต้องมีอายุ 6 เดือนขึ้นไป
และเหลือหน้าว่าง 2 หน้าขึ้นไป ต้องนำมาในวันเดินทาง

● ทางบริษัท ไม่สามารถรับผิดชอบ ในกรณีที่ลืมนำมา หรือนำหนังสือเดินทางมาผิดเล่ม ●



• ข้อควรทราบก่อนการเดินทาง •

- คณะทัวร์ครบ 15 ท่านออกเดินทาง มีหัวหน้าทัวร์ไทยเดินทางไป-กลับ พร้อมกับคณะ **ขนาดของกรุ๊ปไซส์ จำนวนผู้เดินทางอาจมีการปรับเพิ่มขึ้นได้โดยไม่ต้องแจ้งให้ทราบล่วงหน้า**
- บริษัทฯ มีสิทธิ์ที่จะเปลี่ยนแปลงรายละเอียดบางประการในทัวร์นี้ เมื่อเกิดเหตุสุดวิสัยจนไม่อาจแก้ไขได้
- รายการท่องเที่ยวสามารถเปลี่ยนแปลงได้ตามความเหมาะสม โดยคำนึงถึงผลประโยชน์ของผู้เดินทางเป็นสำคัญ
- รายการท่องเที่ยว และอาหาร สามารถสลับรายการในแต่ละวัน เพื่อให้โปรแกรมการท่องเที่ยวเป็นไปอย่างราบรื่น และเหมาะสม โดยคำนึงถึงผลประโยชน์ของผู้เดินทางเป็นสำคัญ
- บริษัทฯ ไม่รับผิดชอบค่าเสียหายในเหตุการณ์ที่เกิดจากสายการบิน ภัยธรรมชาติ ปฏิวัติ และอื่นๆที่อยู่นอกเหนือการควบคุมของทางบริษัทฯหรือค่าใช้จ่ายเพิ่มเติมที่เกิดขึ้นทางตรงหรือทางอ้อม เช่น การเจ็บป่วย การถูกทำร้าย, การสูญหาย, ความล่าช้า หรือจากอุบัติเหตุต่างๆ
- ทางบริษัทฯ จะไม่รับผิดชอบใดๆทั้งสิ้นหากเกิดกรณีความล่าช้าจากสายการบิน, การประท้วง, การนัดหยุดงาน การก่อกวนจลาจล หรือกรณีที่ท่านถูกปฏิเสธ การเข้าหรือออกเมืองจากเจ้าหน้าที่ตรวจคนเข้าเมือง หรือเจ้าหน้าที่กรมแรงงานทั้งจากไทย และต่างประเทศซึ่งอยู่นอกเหนือความรับผิดชอบของบริษัทฯ
- หากไม่สามารถไปเที่ยวในสถานที่ที่ระบุในโปรแกรมได้ อันเนื่องมาจากธรรมชาติ ความล่าช้า และความผิดพลาดจากทางสายการบิน จะไม่มีการคืนเงินใดๆทั้งสิ้น แต่ทั้งนี้ทางบริษัทฯจะจัดหาเที่ยวสถานที่อื่นๆ มาให้โดยขอสงวนสิทธิ์การเจ้าหน้าที่โดยไม่แจ้งให้ทราบล่วงหน้า
- ราคานี้คิดตามราคาตัวเครื่องบินในปัจจุบัน หากราคาตัวเครื่องบินปรับสูงขึ้น บริษัทฯ สงวนสิทธิ์ที่จะปรับราคาตัวเครื่องบินตามสถานการณ์ดังกล่าว
- ทางบริษัทฯ จะไม่รับผิดชอบใดๆทั้งสิ้น หากท่านใช้บริการของทางบริษัทฯไม่ครบ อาทิ ไม่เที่ยวบางรายการ ไม่ทานอาหารบางมื้อ เพราะค่าใช้จ่ายทุกอย่าง ทางบริษัทฯได้ชำระค่าใช้จ่ายให้ตัวแทนต่างประเทศแบบเหมาขาดก่อนออกเดินทางแล้ว
- กรณีที่กองตรวจคนเข้าเมืองทั้งที่กรุงเทพฯ และในต่างประเทศปฏิเสธมิให้เดินทางออก หรือเข้าประเทศที่ระบุในรายการเดินทางบริษัทฯ ของสงวนสิทธิ์ที่จะไม่คืนค่าบริการไม่ว่ากรณีใดๆ ทั้งสิ้น
- ทางบริษัทฯ จะไม่รับผิดชอบใดๆทั้งสิ้น หากเกิดสิ่งของสูญหายจากการโจรกรรม และ/หรือ เกิดอุบัติเหตุที่เกิดจากความประมาทของตัวนักท่องเที่ยวเอง
- ในกรณีที่ลูกค้าต้องออกตัวโดยสารภายในประเทศ กรุณาติดต่อเจ้าหน้าที่ของบริษัทฯ ก่อนทุกครั้ง มิฉะนั้นทางบริษัทฯ จะไม่รับผิดชอบค่าใช้จ่ายใดๆทั้งสิ้น
- เมื่อท่านตกลงชำระเงินไม่ว่าทั้งหมดหรือบางส่วนกับทางบริษัทฯ ทางบริษัทฯ จะถือว่าท่านได้ยอมรับเงื่อนไขข้อตกลงต่างๆ ที่ได้ระบุไว้แล้วทั้งหมด
- นั่งที่ Long Leg โดยปกติอยู่บริเวณทางออกประตูฉุกเฉิน และผู้ที่จะนั่งต้องมีคุณสมบัติตรงตามที่สายการบินกำหนด เช่น ต้องเป็นผู้ที่มีร่างกายแข็งแรง และช่วยเหลือผู้อื่นได้อย่างรวดเร็วในกรณีที่เครื่องบินมีปัญหา เช่น สามารถเปิดประตูฉุกเฉินได้ (น้ำหนักประมาณ 20 กิโลกรัม) ไม่ใช่ผู้ที่มีปัญหาทางด้านสุขภาพและร่างกาย และอำนาจในการให้ที่นั่ง Long Leg ขึ้นอยู่กับทางเจ้าหน้าที่เช็คอินสายการบินตอนที่เช็คอินเท่านั้น



เงื่อนไขการจอง และชำระเงิน

CASE 01
ในการจองครั้งแรก

ชำระมัดจำท่านละ
15,000 บาท หรือทั้งหมด
(ภายใน 2 วัน หลังจากทำการจอง)
พร้อมส่งสำเนาหนังสือเดินทาง
ให้กับเจ้าหน้าที่ฝ่ายขาย

ตัวอย่าง
การถ่ายรูปหน้าพาสปอร์ต



(เงินมัดจำถือเป็นการยืนยันการจองกับบริษัทฯ และขอสงวนสิทธิ์ยกเลิกการจองของท่านหากท่าน
ไม่ชำระเงินตามกำหนด โดยไม่แจ้งให้ทราบล่วงหน้า)

CASE 02
กรณีลูกค้าทำการจองน้อยกว่าวันเดินทาง 30 วัน

ทางบริษัทฯ ขอสงวนสิทธิ์ในการเก็บค่าทัวร์เต็มจำนวนทันที
ในวันที่จองเท่านั้น

CASE 03
ชำระส่วนที่เหลือ ก่อนเดินทาง 30 วัน

(นับรวมวันเสาร์ อาทิตย์ และวันหยุดราชการ)
หากท่านไม่ชำระตามวันดังกล่าวทางบริษัทถือว่าท่านยกเลิกการเดินทาง
โดยไม่มีเงื่อนไข และขอสงวนสิทธิ์ในการคืนเงินตามเงื่อนไขการยกเลิก

CASE 04
กรณีที่ท่านชำระค่าทัวร์ทั้งหมดหรือบางส่วน

ทางบริษัทฯ ถือว่าท่านได้ยอมรับเงื่อนไขและข้อตกลงต่างๆ
ที่ได้ระบุไว้ทั้งหมดนี้แล้ว



เงื่อนไขการยกเลิก

วันที่ยกเลิกการเดินทาง

เก็บเงินยกเลิกการเดินทาง

น้อยกว่า 15 วัน

เก็บค่าใช้จ่าย
ท่านละ 100% ของค่าทัวร์

15-29 วัน

เก็บค่าใช้จ่าย
ท่านละ 50% ของค่าทัวร์
หรือ หักค่าใช้จ่ายจริงที่เกิดขึ้น

*กรณีที่มีค่าใช้จ่ายตามจริงมากกว่ากำหนด
ทางบริษัทขอสงวนสิทธิ์ในการเรียกเก็บเพิ่ม*

มากกว่า 30 วัน

*กรณีวันเดินทางตรงกับช่วงวันหยุดนักขัตฤกษ์
ไม่ว่าวันใดวันหนึ่ง ทางบริษัทขอสงวนสิทธิ์
ในการยกเลิกการเดินทางไม่น้อยกว่า 55 วัน*

คืนค่าใช้จ่ายทั้งหมด
หรือหักค่าใช้จ่ายจริงที่เกิดขึ้น

*กรุ๊ปที่เดินทางช่วงวันหยุดเทศกาล หรือ วันธรรมดา ที่ต้องการันตีมัดจำกับสายการบิน
หรือค่ามัดจำที่พัก รวมถึงเที่ยวบินพิเศษ เช่น Extra Flight และ Charter Flight
จะไม่มี การคืนเงินมัดจำ หรือค่าทัวร์ทั้งหมด เนื่องจากค่าตัวเป็นการเหมาจ่ายในเที่ยวบินนั้นๆ*

- ผู้เดินทางไม่สามารถเข้าออกเมืองได้ เนื่องจากเอกสารปลอมหรือการห้ามของเจ้าหน้าที่ เก็บค่าใช้จ่าย 100%
- กรณีเจ็บป่วย จนไม่สามารถเดินทางได้ ซึ่งจะต้องมีใบรับรองแพทย์จากโรงพยาบาลรับรอง บริษัทฯ จะพิจารณาเลื่อนการเดินทางของท่านไปยังคณะต่อไป แต่ทั้งนี้ท่านจะต้องเสียค่าใช้จ่ายที่ไม่สามารถ เรียกคืนได้ เช่น ค่าตัวเครื่องบิน ค่าห้อง ค่าธรรมเนียมวีซ่าตามที่สถานทูตฯ เรียกเก็บและค่าใช้จ่ายอื่นๆ ที่เกิดขึ้นตามจริง ในกรณีที่ไม่สามารถเดินทางได้
- เมื่อท่านออกเดินทางไปกับคณะแล้ว ท่านงดการใช้บริการรายการใดรายการหนึ่ง หรือไม่เดินทางพร้อมคณะ ถือว่าท่าน สละสิทธิ์ ไม่อาจเรียกร้องค่าบริการ และเงินมัดจำคืน ไม่ว่ากรณีใดๆ ทั้งสิ้น

*ตามพระราชบัญญัติธุรกิจนำเที่ยวและมัคคุเทศก์ พ.ศ. 2551 หมวด 2 ธุรกิจนำเที่ยว การยกเลิกการเดินทางของนักท่องเที่ยว
ผู้ประกอบการธุรกิจนำเที่ยวมีค่าใช้จ่ายที่ได้จ่ายจริงเพื่อเตรียมการจัดนำเที่ยวให้นำมาหักจากเงินค่าบริการที่ต้องจ่าย
ทั้งนี้ผู้ประกอบการธุรกิจ นำเที่ยวแสดงหลักฐานให้นักท่องเที่ยวทราบ เช่น คำวิซ่า ค่ามัดจำตัวเครื่องบิน ค่าโรงแรม หรืออื่นๆ*

**** ก่อนทำการจองทัวร์ทุกครั้ง กรุณาอ่านโปรแกรมอย่างละเอียดทุกหน้า และทุกบรรทัด
เนื่องจากทางบริษัทฯ จะอิงตามรายละเอียดของโปรแกรมที่ขายเป็นหลัก ****



เลขที่บัญชีสำหรับชำระค่าบริการ

ชื่อบัญชี : บริษัท มีชรูมทราเวล จำกัด

 ธนาคารกสิกรไทย KASIKORN BANK 泰华农民银行	 ธนาคารกสิกรไทย (KBANK) , สาขาย่อย : เซ็นทรัลบางนา 2 เลขที่บัญชี : 664-2-23781-9 (ออมทรัพย์)
---	--



บัญชีพร้อมเพย์: 0105557025943



ชื่อบัญชี: บริษัท มีชรูมทราเวล จำกัด

สอบถามข้อมูลเพิ่มเติม
จกทวิร์ติดต่อ แผนกทวิร์บริษัท มีชรูมทราเวล จำกัด



02 105 6234



[@mushroomtravel](https://line.me/tv/@mushroomtravel)



tour@mushroomtravel.com



www.mushroomtravel.com

หรือ



สอบถาม/จองทว Line

[@mushroomtravel](https://line.me/tv/@mushroomtravel)