



 JUNYAO AIRLINES  
吉祥航空

 中國東方航空  
CHINA EASTERN

**5 วัน | 3 คืน**

**WDPVG001**

ราคาเริ่มต้น

# 17,888

เดินทางเดือน

**มกราคม - มิถุนายน 2568**



## เซี่ยงไฮ้

### ช้อปปิ้งนานกิง

**เมนูพิเศษ!!**






**เป็ดย่าง, ขาหมู, เลี้ยวหลงเปา**


 โรงแรมระดับมาตรฐาน  
ระดับ 4 ดาว

 อาหารจัดเต็ม  
ครบทุกมื้อ

เรืออินทอไซ่มุก เตอะบันด์ ช้อปปิ้งถนนนานกิง,  
Tian an 1000 trees ตลาดดิ้งหวงเมี่ยว  
หมู่บ้านโบราณจูเจียเจี๋ย, ช้อปปิ้ง Florentia Village Outlet

## บินด้วยสายการบิน (HO) : ขึ้นเครื่องที่สนามบินสุวรรณภูมิ

	<b>JUNYAO AIR</b>	<b>HO1358</b>	BKK (กรุงเทพฯ) - PVG (เซี่ยงไฮ้ผู่ตง)	01:50 - 07:05 น.
	吉祥航空	<b>HO1357</b>	PVG (เซี่ยงไฮ้ผู่ตง) - BKK (กรุงเทพฯ)	20:35 - 00:50 น.

 โหลดกระเป๋าสัมภาระได้น้ำหนักไม่เกิน 20 กก. และถือขึ้นเครื่องบินได้น้ำหนักไม่เกิน 7 กก.

 **PASSPORT** ต้องมีอายุใช้งานคงเหลือไม่น้อยกว่า 6 เดือน ณ วันกลับ

วันที่	โปรแกรม	อาหาร			โรงแรม
		เช้า	เที่ยง	เย็น	
1	สนามบินสุวรรณภูมิ กรุงเทพฯ · สนามบินเชียงใหม่ผู้ตง ประเทศจีน	-	-	-	
2	เมืองโบราณจูเจียเจี้ยว · ล่องเรือโบราณจูเจียเจี้ยว · เมืองเชียงใหม่ · ตลาด 100 ปีฉินหวังเหมียว				HOLIDAY INN EXPRESS SHANGHAI หรือเทียบเท่า 4 ดาว
3	ร้านหยก · วัดพระหยกขาว · โรงงานผ้าไหม · STARBUCKS RESERVE ROASTERY · Sky Walk · หอไข่มุก · ดิถเชียงใหม่ ทาวเวอร์ · หาดไฉ่กาน · ถนนนานกิง · POPMART GLOBAL LAGSHIP STORE			-	HOLIDAY INN EXPRESS SHANGHAI หรือเทียบเท่า 4 ดาว
4	อิสระท่องเที่ยวตามอัธยาศัย (ไม่มีรถและไกด์บริการ)	-	-	-	HOLIDAY INN EXPRESS SHANGHAI หรือเทียบเท่า 4 ดาว
5	TIAN AN 1,000 TREES · ร้านยา · ฟอเรนทีย์ วิลเลจ เอาก์เล็ก · สนามบินเชียงใหม่ผู้ตง · สนามบินสุวรรณภูมิ กรุงเทพฯ			-	

## DAY 1 กรุงเทพฯ (สนามบินสุวรรณภูมิ) • เชียงใหม่

22.00 น. คณะพร้อมกัน ณ ท่าอากาศยานสุวรรณภูมิ ชั้น 4 เคาน์เตอร์สายการบิน **JUNYAO AIR (HO)** หรือสายการบิน **บิน China Eastern Airlines (MU)** โดยมีเจ้าหน้าที่ของบริษัทฯคอยให้การต้อนรับและอำนวยความสะดวก

## DAY 2 สนามบินช่างไห่ผู้ตง ประเทศจีน • เมืองโบราณจูเจียเจี้ยว • ล่องเรือโบราณจูเจียเจี้ยว • เมืองเชียงใหม่ • ตลาด 100 ปีฉินหวังเหมียว (เช้า/เที่ยง/เย็น)

01.50 น. ออกเดินทางสู่ **สนามบินช่างไห่ผู้ตง ประเทศจีน** โดยสายการบิน **จูนเยาแอร์ไลน์ เที่ยวบินที่ HO1358**  
 \*\*รวมน้ำหนักกระเป๋าสำหรับโหลดใต้ท้องเครื่องไม่เกิน 20 ก.ก. (1ชิ้น) และถือขึ้นเครื่องบินได้ไม่เกิน 7ก.ก.(1ชิ้น)

หรือ 01.55 น. ออกเดินทางสู่ **สนามบินช่างไห่ผู้ตง ประเทศจีน** โดยสายการบิน **ไชน่าอีสเทิร์น เที่ยวบินที่ MU548**  
 \*\*รวมน้ำหนักกระเป๋าสำหรับโหลดใต้ท้องเครื่องไม่เกิน 20 ก.ก. (1ชิ้น) และถือขึ้นเครื่องบินได้ไม่เกิน 7ก.ก.(1ชิ้น)





06.50น. เดินทางถึงสนามบินช่างไห่ผู้ตง ประเทศจีน (เวลาท้องถิ่นที่จีน เร็วกว่าประเทศไทย 1 ชั่วโมง กรุณาปรับเวลาของท่านเพื่อความสะดวกในการนัดหมาย) หลังผ่านขั้นตอนการตรวจคนเข้าเมือง และตรวจรับสัมภาระเรียบร้อยแล้ว ยินดีต้อนรับทุกท่านสู่ **สาธารณรัฐประชาชนจีน**

นำท่านเดินทางสู่ **เมืองโบราณจูเจียเจี๋ย** มีฉายาว่า เวนิซตะวันออกแห่งเมืองเซี่ยงไฮ้ เป็นอีกหนึ่งย่านเก่าริมน้ำที่มีชื่อเสียงในเซี่ยงไฮ้ มีประวัติศาสตร์ยาวนานกว่า 1700 ปี ซึ่งพื้นที่ทั้งหมดได้รับการอนุรักษ์ไว้เป็นอย่างดี จุดเด่นของเมืองโบราณแห่งนี้คือพื้นที่ด้านในนั้นมีแม่น้ำหลากหลายสายเชื่อมโยงไปยังพื้นที่ต่างๆ โดยรอบ นำท่าน **ล่องเรือโบราณจูเจียเจี๋ย** ให้ท่านชมบรรยากาศที่สวยงามและร่มรื่น ซึ่งกิจกรรมสำหรับนักท่องเที่ยวที่มาจูเจียเจี๋ยก็คือล่องเรือชมวิวน้ำเรือนเก่าแก่ริมน้ำ



เที่ยง **📍 รับประทานอาหารกลางวัน ณ ภัตตาคาร (มื้อที่ 1)**

นำท่านเดินทางสู่ **เมืองเซี่ยงไฮ้** เมืองที่ใหญ่ที่สุดของจีน มีท่าเรือที่มีจำนวนเรือคับคั่งที่สุดในโลก และมีคนอาศัยอยู่อย่างหนาแน่นมากที่สุดในจีน ที่ผสมผสานความเป็นเมืองเก่าและเมืองใหม่ได้อย่างลงตัว

นำท่านเดินทางสู่ **ตลาด100ปีเงินหวังเหมียว** เป็นตลาดโบราณของผู้ตง เซี่ยงไฮ้ ร้านค้าจึงมีสถาปัตยกรรมที่สวยงามตามสไตล์จีนโบราณสมัยราชวงศ์หมิงและชิง ทำให้เป็นตลาดที่มีเสน่ห์ในทุกมุม เอาใจสายถ่ายรูปตลาดแห่งนี้เนืองแน่นไปด้วยชาวเมืองและนักท่องเที่ยวอยู่ตลอดเวลา ในแต่ละตรอกซอกซอยของตลาดนั้นเรียงรายไปด้วยร้านอาหารพื้นเมือง ร้านขนมพื้นเมืองอาหารขึ้นชื่อของที่นี่คือ เสี่ยวหลงเปา อันลือชื่อ ร้านของที่ระลึก ร้านเสื้อผ้า และร้านชาชา โดยจุดเด่นนั้นอยู่ที่อาคารไม้เก่าแก่ อลังการด้วยสถาปัตยกรรมจีน

ใกล้ๆกันจะเป็น **สวนอี๋หยวน หรือ Yu Garden** สวนสาธารณะขนาดใหญ่อายุกว่า 100 ปี สร้างขึ้นโดยมหาเศรษฐีท่านหนึ่ง อบอุ่นไปด้วยบรรยากาศจีนโบราณ ไม่ว่าจะเป็นการตกแต่งสวน หรือสถาปัตยกรรมสวยๆ แถมนยังมีพันธุ์ไม้หายากเพียบเลย บรรยากาศเงียบสงบมาก ส่วนด้านนอกจะมีความคึกคัก เป็นเหมือนแหล่งช้อปปิ้งที่รวบรวมร้านค้าแบรนด์ดัง และร้านอาหารให้เลือกสรรมากมาย

**หมายเหตุ : ไม่รวมค่าเข้าสวนประมาณ 40 หยวน/ท่าน**

เย็น **📍 รับประทานอาหารเย็น ณ ภัตตาคาร (มื้อที่ 2) มื้อพิเศษ...เปิดย่าง**

ที่พัก **HOLIDAY INN EXPRESS SHANGHAI BAOSHAN BAOSHAN HOTEL** หรือระดับเทียบเท่า 4 ดาว

**DAY 3** ร้านหยก • วัดพระหยกขาว • โรงงานผ้าไหม • STARBUCKS RESERVE ROASTERY

• Sky Walk • หอไข่มุก • ดิถเซี่ยงไฮ้ ทาวเวอร์ • หาดไว่ทาน • ถนนนานกิง • POPMART

GLOBAL FLAGSHIP STORE

📍 (เช้า/เที่ยง/-)

เช้า **📍 รับประทานอาหารเช้า ณ ห้องอาหารของโรงแรม (มื้อที่ 3)**

นำท่านสู่ **ร้านหยก** เลือกซื้อหยกซึ่งเป็นอัญมณีล้ำค่ากว่าทองและเพชร เครื่องประดับนำโชคเป็นสิริมงคลแก่ผู้ที่ได้มาครอบครอง จากนั้นนำท่านสู่ **วัดพระหยก หรือ วัดพระหยกขาว** เป็นวัดที่มีชื่อเสียงมากที่สุดในเมือง

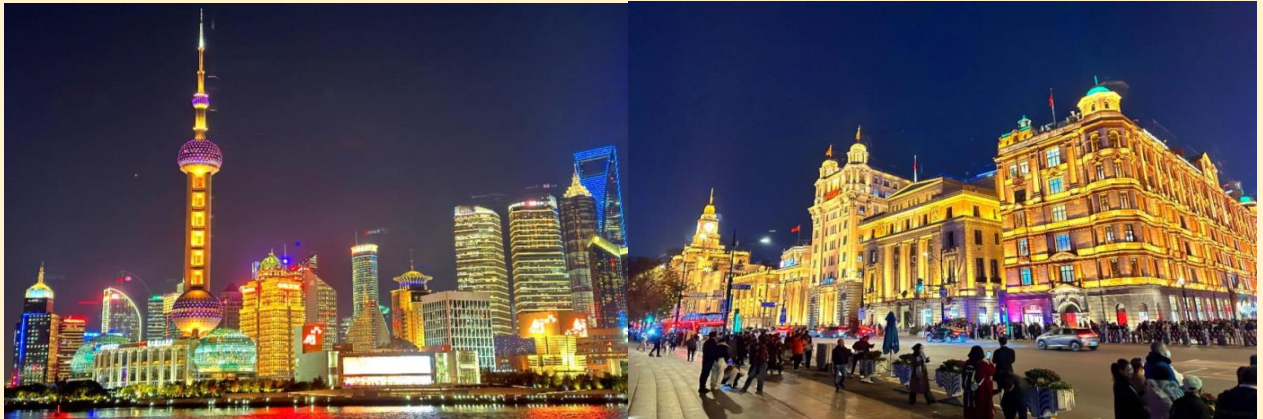
เซี่ยงไฮ้ซึ่งเป็นที่รู้จักจากพระพุทธรูปสององค์ที่สร้างขึ้นจากหยกทั้งแท่งองค์พระพุทธรูปปางหนึ่งมีความสูง 190 เซนติเมตรและหุ้มด้วยเพชรพลอยหินมโนราและมรกตและองค์พระพุทธรูปปางไสยาสน์มีความยาว 96 เซนติเมตรนอนเอียงด้านขวาและหนุนพระเศียรด้วยพระหัตถ์ขวาถือเป็นวัดที่มีทั้งชาวจีนและนักท่องเที่ยวเดินทางมาสักการบูชาตลอดทั้งวันตั้งอยู่ในเมืองเซี่ยงไฮ้ประเทศจีน

นำท่านสู่ **โรงงานผ้าไหม** ชมการผลิตผ่านววมจากรังไหม และผลิตภัณฑ์ที่ทำจากผ้าไหม ไม่ว่าจะเป็นเสื้อผ้า ผ้าพันคอ ฯลฯ

เที่ยง

📍 รับประทานอาหารกลางวัน ณ ภัตตาคาร (มื้อที่ 4) **มือพิเศษ...เมนูเสี่ยวหลงเปา**

จากนั้นนำท่านชมร้าน **STARBUCKS RESERVE ROASTERY (ไม่รวมค่าเครื่องดื่มและเบเกอรี่)** สาขาที่นครเซี่ยงไฮ้ มาพร้อมกับความยิ่งใหญ่อย่างลึกลับ ซึ่งได้ทำการเปิดตัวไปเมื่อวันที่ 6 ธันวาคม 2017 มีเนื้อที่ใหญ่โตถึง 2,787 ตารางเมตร ด้านบนของร้านตกแต่งด้วยแผ่นไม้รูปหกเหลี่ยมซึ่งเป็นงานแฮนด์เมดจำนวน 10,000 แผ่น และที่ตั้งตระหง่านอยู่กลางร้านคือถังคั่วกาแฟทองเหลืองขนาด 40 ตัน สูงเท่าตึก 2 ชั้นประดับประดาด้วยแผ่นตราประทับแบบโบราณมากกว่า 1,000 แผ่น ซึ่งบอกเล่าเรื่องราวความเป็นมาของสตาร์



นำท่านเดินทางสู่ **ย่านลูเจียจู่ย Sky Walk จุดเซ็คอิน** และถ่ายรูปบนสะพานลอย และอีก 1 แลนด์มาร์คที่ท่านต้องถ่ายรูปเมื่อมาถึงเมืองเซี่ยงไฮ้นั้นคือ **หอไข่มุก** เป็นหอส่งสัญญาณวิทยุโทรทัศน์สูง 468 เมตร ลักษณะเป็นไข่มุก 11 ลูก และ เสา 3 เสา ด้านบนเป็นรูปไข่มุก 3 เม็ด 3 ขนาดเรียงกันในแนวตั้งไม่ขึ้นตึก

นำท่านถ่ายรูป **ตึกเซี่ยงไฮ้ ทาวเวอร์ (Shanghai Tower)** เป็นอาคารสูงที่ตั้งอยู่ในเขตภูมิศาสตร์เศรษฐกิจและการการเงินของเซี่ยงไฮ้ ประเทศจีน ซึ่งเป็นอาคารสูงที่สูงที่สุดในประเทศจีนและอันดับสองของโลก หลังจากอาคารบูรณาการบูรณสูงที่สุดในดูไบ ตลอดจนเป็นที่รู้จักกันดีในทุกส่วนของโลกสูงเป็น 632 เมตร (2,073 ฟุต) และมีจำนวนชั้นทั้งหมด 128 ชั้นไม่ขึ้นตึก

นำท่านสู่บริเวณ **หาดไวทาน (WAITAN)** ซึ่งไม่ได้เป็นหาดทรายชายทะเลแต่อย่างใด แต่เป็นย่านถนนริมแม่น้ำที่มีความยาว 1.5 กิโลเมตร ไปตามริมแม่น้ำหวงผู่ฝั่งตะวันตกซึ่งอยู่ในย่านเมืองเก่า หาดไวทานยังคงเคยเป็นสถานที่ถ่ายทำภาพยนตร์ที่โด่งดังเรื่อง **“เจ้าพ่อเซี่ยงไฮ้”**







จากนั้นอิสระท่านเพลิดเพลินที่ ถนนนานจิง(NANJING ROAD) เป็นย่านช้อปปิ้งเก่าแก่ที่สุดของเซี่ยงไฮ้ เป็นตลาดซื้อขายของกันคึกคักตั้งแต่ทศวรรษ 1920 ตั้งอยู่ฝั่งผู้ซีกินพื้นที่ยาวตั้งแต่ฝั่งตะวันตกของ “เดอะ บันด์” ถึง “พีเพิลส์ สแควร์” เป็นแหล่งช้อปปิ้งสินค้าแบรนด์เนมจากทั่วโลก และยังเป็นศูนย์รวมร้านค้าและร้านอาหารอีกมากมาย และพลาดไม่ได้กับนักช้อปปิ้งอย่าง แบรนด์ POPMART GLOBAL FLAGSHIP STORE ร้านขายของเล่นที่เป็นที่โด่งดังในขณะนี้ไม่ว่าจะ LABUBU MOLLY SKULLPANDA และอย่างอื่นอีกมากมาย ให้ท่านได้เลือกลุ้นกับอย่างสนุกสนาน

### อิสระอาหารเย็นเพื่อความสะดวกในการท่องเที่ยว

ที่พัก HOLIDAY INN EXPRESS SHANGHAI BAOSHAN BAOSHAN HOTEL หรือระดับเทียบเท่า 4 ดาว

#### DAY 4 อิสระท่องเที่ยวตามอัธยาศัย (ไม่มีรถและไกด์บริการ)

\*\*ไกด์และหัวหน้าทัวร์แนะนำการท่องเที่ยว หรือท่านเลือกซื้อ ตั๋วเซี่ยงไฮ้ดิสนีย์แลนด์ ด้วยตัวเองเพิ่มเติมได้ขา+นั่งเรือข้ามแม่น้ำ 1 ขา \*\*

เช้า ๑๐|รับประทานอาหารเช้า ณ ห้องอาหารของโรงแรม (มื้อที่ ๕)  
อิสระท่องเที่ยวหนึ่งวันเต็ม!! ท่านสามารถแพลนการท่องเที่ยว 1 วันในนครเซี่ยงไฮ้ได้ตามอัธยาศัยหรือเลือกซื้อ OPTION TOUR เซี่ยงไฮ้ดิสนีย์แลนด์หรือทัวร์นครเซี่ยงไฮ้ 1 วัน

\*\* หากท่านต้องการจอง OPTION ผ่านทางบริษัททัวร์ ต้องแจ้งล่วงหน้าอย่างน้อย 7-15 วันก่อนเดินทาง \*\*

#### OPTION1. เซี่ยงไฮ้ ดิสนีย์แลนด์ (SHANGHAI DISNEYLAND)

ตั๋วดิสนีย์แลนด์ วันจันทร์-พฤหัสบดี ราคา 2,600.- บาท /ท่าน

ตั๋วดิสนีย์แลนด์ วันศุกร์,เสาร์และวันอาทิตย์ราคา 3,500.- บาท/ท่าน

ราคาค่ารถรับ-ส่ง ( เดินทาง5ท่านขึ้นไป รวมรถรับ-ส่ง จ่ายเพิ่มท่านละ 600.- บาท /ท่าน รับเวลา 09.00 - 20.00 น.) \*\*หรือท่านสามารถเดินทางเองโดยใช้รถสาธารณะ\*\*

\*\*สำหรับพีเพิลส์ที่ตรงกับวันหยุดยาว หรือเดินทางศุกร์,เสาร์และวันอาทิตย์\*\*

ราคาอาจมีปรับเปลี่ยน\*โปรดตรวจสอบกับเจ้าหน้าที่อีกก่อนการสั่งซื้อ\*

\*\*\*\*\* หรือท่านสามารถซื้อเองได้ \*\*\*\*\*

#### \*\* อิสระอาหารกลางวันและอาหารค่ำ\*\*

ที่พัก HOLIDAY INN EXPRESS SHANGHAI BAOSHAN BAOSHAN HOTEL หรือระดับเทียบเท่า 4 ดาว

#### DAY 5 TIAN AN 1,000 TREES •ร้านยาบัวหิมะ •ฟอเรนเทีย วิลเลจ เอาท์เล็ต •

สนามบินช่างไห่ผู้ตง • สนามบินสุวรรณภูมิ กรุงเทพฯ ๑๐| (เช้า/เที่ยง/-)

เช้า ๑๐|รับประทานอาหารเช้า ณ ห้องอาหารของโรงแรม (มื้อที่ 6)  
นำท่านเดินทางสู่แลนด์มาร์กใหม่ของเซี่ยงไฮ้ คือโครงการ TIAN AN 1,000 TREES ตัวโครงการมีทั้งสวนสาธารณะ ร้านอาหาร ศิลปะ ห้องพัก มีทุกอย่างเท่าที่ท่านจะนึกได้ ออกแบบโดยสถาปนิกชาวอังกฤษ โทมัส เฮเธอร์วิกTian An 1,000 Trees มีสองส่วน คือ Tian'an Qianshu และ Platform Gardenบนชั้นหนึ่งและ



สองของอาคารเดิมเป็นที่ตั้งของโรงงานแป้งเซียงไฮ้มีความหลากหลายมากเพราะเป็นย่านศิลปะมีทั้ง บ้านเรือน โรงงาน ศิลปะ ร้านอาหารเยอะแยะมากมาย แต่ทุกอย่างจัดกระจายอยู่ตามที่ต่างๆแบบต่างคนต่างอยู่ Tian An 1,000 Trees จึงเป็นเหมือนตัวกลางที่เชื่อมทุกอย่างให้เข้ากันทั้ง ตัวสถาปัตยกรรม ธรรมชาติ ศิลปะ และวิถีชีวิตผู้คน ได้อย่างลงตัว

ท่านแวะชม **ร้านยาบัวหิมะ** ร้านยาที่จำหน่ายบัวหิมะที่มีสรรพคุณรักษาแผลไฟไหม้ บำรุงผิว ซึ่งเป็น ยาสมุนไพร ผลิตตามตำรับยาจีนแผนโบราณของราชวงศ์ชิง และเป็นที่ยอมรับของวงการแพทย์แผนโบราณและแผนปัจจุบัน อีกทั้งรัฐบาลจีนยังเข้ามาควบคุมคุณภาพและปริมาณ ที่สำคัญไม่มีวางจำหน่ายสินค้าตามท้องตลาดทั่วไป มาเลือกชมเลือกซื้อผลิตภัณฑ์พร้อมรับฟังการวินิจฉัยโรคโดยแพทย์ผู้เชี่ยวชาญ และยังได้ชมการสาธิตการนวดเท้า ซึ่งเป็นอีกวิธีหนึ่งในการผ่อนคลายความเครียด และบำรุงการไหลเวียนของโลหิตด้วยวิถีธรรมชาติ



เที่ยง **บริการอาหารเที่ยง ณ ภัตตาคาร (มือที่ 7) มีพิเศษ...ชาหมูเซียงไฮ้**

นำท่านเดินทางสู่ **ฟลอเรนเทีย วิลเลจ เอาท์เล็ต (FLORENTIA VILLAGE)** ได้รับแรงบันดาลใจจากสถาปัตยกรรมอิตาลีสุดคลาสสิก ที่นี่ท่านจะได้พบกับสินค้าแบรนด์จากยุโรป สหรัฐอเมริกา และเอเชีย รวมทั้งมีให้เลือกมากมายกว่า 300 แบรินด์ สินค้าหรูหราพร้อมส่วนลดตลอดทั้งปีสูงสุดถึง 80% นอกจากการช้อปปิ้งอย่างเพลิดเพลินแล้ว ท่านยังจะได้ดื่มด่ำกับบรรยากาศเสมือนกำลังเดินอยู่ในเมืองอิตาลี ได้เวลาอันสมควรนำท่านเดินทางเข้าสู่ สนามบินเซี่ยงไฮ้ผู้ตง เพื่อกลับประเทศไทย



ได้เวลาอันสมควรนำท่านเดินทางสู่ **สนามบินช่างไห้ผู้ตง**

21.00 น. ออกเดินทางจาก **สนามบินช่างไห้ผู้ตง** โดยสายการบิน **จูนเยาแอร์ไลน์ เที่ยวบิน HO 1357**

00.30+1 น. ถึง **สนามบินนานาชาติสุวรรณภูมิ** โดยสวัสดิภาพและประทับใจ

..

**หรือ** 21.20 น. ออกเดินทางจาก **สนามบินช่างไห้ผู้ตง** โดยสายการบิน **ไชน่า อีสเทิร์น แอร์ไลน์ เที่ยวบิน MU547**

00.55+1 น. ถึง **สนามบินนานาชาติสุวรรณภูมิ** โดยสวัสดิภาพและประทับใจ

\*\*\*\*\*

**อัตราค่าบริการ\*ราคาพิเศษ!! ไม่มีราคาเด็ก\***

วันเดินทาง	ราคาทัวร์/ท่าน ห้องละ 2-3 ท่าน	ราคา ห้องพักเดี่ยว	ที่นั่ง
12-16 มกราคม 2568	16,888. -	3,500. -	20+1
05-09 มีนาคม 2568	18,888. -	3,500. -	20+1
11-15 มีนาคม 2568	19,888. -	3,500. -	20+1
19-23 มีนาคม 2568	19,888. -	3,500. -	20+1
26-30 มีนาคม 2568	19,888. -	3,500. -	20+1
06-10 พฤษภาคม 2568	18,888. -	3,500. -	20+1
08-12 พฤษภาคม 2568	17,888. -	3,500. -	20+1
10-14 พฤษภาคม 2568	18,888. -	3,500. -	20+1
31 พ.ค.-04 มิถุนายน 2568	17,888. -	3,500. -	20+1

**\*\* อัตราค่าบริการสำหรับเด็กอายุไม่เกิน 2 ปี ณ วันเดินทางกลับ ( Infant ) ท่านละ 6,500 บาท \*\***

**ขอนุญาตเก็บค่าทิปมัคคุเทศก์ท้องถิ่นและคนขับรถ**

**ท่านละ 1,500 บาท**

**ที่สนามบินสุวรรณภูมิ**

\*\*\* ค่าทิปหัวหน้าทัวร์ แล้วยแต่ความพึงพอใจของท่าน \*\*\*



**\*\*กรุณาเช็คพาสปอร์ตก่อนเดินทาง\*\***

พาสปอร์ตมีอายุไม่น้อยกว่า 6 เดือนก่อนเดินทาง





## ✔ อัตราค่าบริการนี้รวม



ค่าตัวเครื่องบินไป-กลับ



ภาษีสนามบิน, ภาษีน้ำมัน (กรณีสายการบินมีการปรับขึ้นค่าภาษีน้ำมัน ขออนุญาตเก็บค่าใช้จ่ายเพิ่มเติม)



ค่าน้ำหนักกระเป๋าสัมภาระ เป็นไปตามสายการบินกำหนด



ค่าที่พักตามที่ระบุในรายการ พักห้องละ 2-3 ท่าน



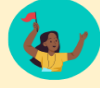
ค่าประกันอุบัติเหตุระหว่างเดินทาง วงเงินท่านละ 1,000,000 บาท เชื้อนไขตามกรมธรรม์



ค่าอาหารตามมือที่ระบุในรายการ



ค่าเข้าชม สถานที่ท่องเที่ยว ตามระบุในรายการ



ค่าจ้างมัคคุเทศก์คอยบริการ ตลอดการเดินทาง



ค่ารถรับ-ส่ง และนำเที่ยวตามรายการ



ค่าอาหารตามมือที่ระบุในรายการ



ค่าน้ำดื่มวันละ 1 ขวด ต่อท่าน

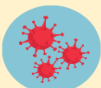
## ✘ อัตราค่าบริการนี้ไม่รวม



ค่าใช้จ่ายส่วนตัวนอกเหนือจากรายการที่ระบุ เช่น ค่าทำหนังสือเดินทาง, ค่าโทรศัพท์, ค่าโทรศัพท์ทางไกล, ค่าอินเทอร์เน็ต, ค่าซักรีด, มินิบาร์ในห้องพัก (กรุณาสอบถามหัวหน้าทัวร์ก่อนการใช้บริการ)



ค่าดำเนินการอื่นๆ สำหรับผู้ที่ไม่ได้ถือหนังสือเดินทางสัญชาติไทย ค่าดำเนินการแจ้งเข้า-ออก ประเทศ



ค่าใช้จ่ายต่างๆ ที่เกี่ยวข้องกับการติดเชื้อโควิด 19 ระหว่างเดินทางท่องเที่ยว



ค่าอาหารพิเศษที่นอกเหนือจากรายการทัวร์กำหนด และ รวมถึงการริควสอาหารพิเศษต่างๆ เช่น อาหารเจ มังสวิรัต อาหารทะเล เป็นต้น



ค่าบริการอื่นๆ เพิ่มของสายการบิน เช่น ที่นั่ง วิลแชร์ และ บริการเสริมอื่น (ถ้ามี)



ค่าทิปคนขับรถ หัวหน้าทัวร์ และมัคคุเทศก์ท้องถิ่น



ค่าธรรมเนียมวีซ่าและค่าดำเนินการต่างๆ (ในกรณีที่ทางการเงินยกเลิกฟรีวีซ่า)



# เที่ยวไทย

เอกสารที่ต้องใช้ในการไป “เที่ยงจีน”

1. พาสปอร์ต
2. ตั๋วเครื่องบินไปกลับ
3. ใบจองโรงแรมที่พัก

“PASSPORT THAI FREE VISA”



\*\*\*ทางรัฐบาลจีน อาจมีการประกาศยกเลิกวีซ่าแบบหมู่คณะกะกันหัน กรณีที่ทางบริษัท ฯ ได้นำส่งข้อมูลของท่าน เพื่อขอวีซ่าไปแล้วกับทางบริษัทฯตัวแทนที่ประเทศจีน จะไม่สามารถขอคืนค่าวีซ่าดังกล่าวได้ และอาจจำเป็นต้องยื่นวีซ่าเดี่ยว โดยมีค่าบริการเพิ่มเติม\*\*\*\*  
\*\*\*เอกสารที่ใช้ในการทำวีซ่ากรุป สามารถเปลี่ยนแปลงได้ตลอดเวลา ทั้งนี้ขึ้นอยู่กับ การตรวจคนเข้าเมืองนั้นเป็นผู้กำหนดจึงอาจทำให้มีการเรียกเก็บเอกสารอื่นๆ เพิ่มเติมกะกันหัน หรืออาจมีค่าบริการเพิ่มจากที่บริษัทฯกำหนด\*\*\*\*

# เช็คนโยบาย

การสำรองที่นั่งและการยกเลิก

## การสำรองที่นั่ง

- สำรองที่นั่งพร้อมชำระเงินมัดจำ 10,000 บาท และชำระส่วนที่เหลือ 30 วันก่อนเดินทาง
- กรณีสำรองที่นั่ง น้อยกว่า 30 วัน ชำระเงินจำนวนเต็ม

## เงื่อนไขการยกเลิก

แจ้งยกเลิก

**45** วัน

ก่อนการเดินทางขึ้นไป

คืนค่าตัวรทั้งหมด

โดยหัก ค่าใช้จ่ายที่เกิดขึ้นจริงทุกกรณี

แจ้งยกเลิก

**30 - 44** วัน

ก่อนการเดินทางขึ้นไป

หักค่าใช้จ่าย **50%** ของค่าตัวร

โดยหัก ค่าใช้จ่ายที่เกิดขึ้นจริงทุกกรณี

แจ้งยกเลิก

**0 - 29** วัน

ก่อนการเดินทางขึ้นไป

หักค่าใช้จ่าย **100%** ของค่าตัวร



# เชื่อนไช

และข้อกำหนดที่ท่านควรทราบก่อน “ที่ยอจีน”

## ข้อมูลสำคัญเกี่ยวกับสายการบินที่ท่านควรทราบ

1. เกี่ยวกับที่นั่งบนเครื่องบิน เนื่องจากบัตรโดยสารเป็นแบบหมู่คณะ (ราคาพิเศษ) สายการบินจึงขอสงวนสิทธิ์ในการเลือกที่นั่งบนเครื่องบินทุกกรณี
2. กรณีที่ท่านเป็นมุสลิม หรือ นับถือศาสนาอิสลาม หรือ หรือ เพื่ออาหารบางประเภท โปรดระบุมาให้ชัดเจนในขั้นตอนการจองกรณีที่แจ้งล่วงหน้าก่อนการเดินทางท่านอาจมีค่าใช้จ่ายเพิ่มเพื่อชำระกับเมนูใหม่ที่ต้องการ เพราะเมนูเดิมของคณะไม่สามารถยกเลิกได้
3. บางสายการบินอาจมีเงื่อนไขเกี่ยวกับการให้บริการอาหารบนเครื่องบินแตกต่างกัน ขอให้ท่านทำความเข้าใจถึงวัฒนธรรมประจำชาติของแต่ละสายการบินที่กำลังให้บริการที่ท่านอยู่
4. สายการบินอาจมีการงดเสิร์ฟอาหารและเครื่องดื่ม หรือเปลี่ยนแปลงรูปแบบอาหารซึ่งขึ้นอยู่กับสายการบินเป็นผู้กำหนดรายละเอียดเอกสารการยื่นวีซ่าที่ได้กล่าวมานี้ เป็นเพียงข้อมูลเบื้องต้นที่ทางบริษัท ฯ จัดทำขึ้นจากระเบียบของสถานทูตฯ ซึ่งอาจมีการเปลี่ยนแปลงได้ ตามแต่สถานการณ์ และคุณสมบัติของลูกค้าในแต่ละราย โดยอยู่ที่ดุลยพินิจของประเทศปลายทางเป็นผู้ดำเนินการ

## เลขที่บัญชีสำหรับชำระค่าบริการ

ชื่อบัญชี : บริษัท มีชรูมทราเวล จำกัด

 ธนาคารกสิกรไทย KASIKORN BANK 泰华农民银行	 ธนาคารกสิกรไทย (KBANK) , สาขาย่อย : เซ็นทรัลบางนา 2 เลขที่บัญชี : <b>664-2-23781-9 (ออมทรัพย์)</b>
---	--



บัญชีพร้อมเพย์: 0105557025943



ชื่อบัญชี: บริษัท มีชรูมทราเวล จำกัด

สอบถามข้อมูลเพิ่มเติม  
จกทัวริสต์ติดต่อ แผนกทัวริสต์บริษัท มีชรูมทราเวล จำกัด



02 105 6234



[@mushroomtravel](https://line.me/tv/@mushroomtravel)



[tour@mushroomtravel.com](mailto:tour@mushroomtravel.com)



[www.mushroomtravel.com](http://www.mushroomtravel.com)

หรือ



สอบถาม/จองทัว Line

[@mushroomtravel](https://line.me/tv/@mushroomtravel)