



BEIJING TEAMLAB

ปักกิ่ง • กำแพงเมืองจีน

5 DAYS 4 NIGHTS

พระราชวังฤดูร้อนอวิ๋เหอหยวน / สนามกีฬาโอลิมปิกปักกิ่ง
 วัดลามะ / ย่านชานหลี่ถุน **POP MART** / ถนนคนเดินไท่กุ่หลี่ / จัตุรัสเทียนอันเหมิน
 พระราชวังโบราณกู้กง / หอประชุมเทียนถาน / ถนนโบราณหนานหลัวกุ่เซียง / ถนนหวังฟูจิ่ง
 คาเฟ่ย้อนยุคเหอผิง / กำแพงเมืองจีนด่านมู่เทียนยวี / EPSON TEAMLAB


 พักโรงแรม
ระดับ 4 ดาว


 เมนูพิเศษ
สุกี้หม้อไฟ / เป็ดปักกิ่ง / อาหารกลางวัน


 ทิวทัศน์ธรรมชาติ
ไม่ลังร้านช้อปปิ้ง • ไบชาอ้อเฟ๋ซัน

เดินทางเดือน : กุมภาพันธ์ - มีนาคม 2568


 SHCAPEK39

FREE VISA เริ่มต้นเพียง

29,999




 คาเฟ่ย้อนยุคเหอผิง

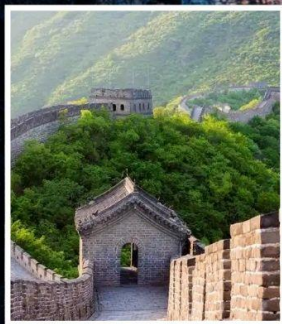

 ห้าง SOLANA


 กำแพงเมืองจีน

วันที่	กำหนดการ	เช้า	เที่ยง	เย็น	โรงแรม
1	กรุงเทพฯ – ปักกิ่ง (CA960:19.30-01.05+1)	X	X	✈	RAMADA BY WYNDHAM BEIJING HOTEL AIRPORT หรือเทียบเท่า ระดับ 4 ดาว
2	พระราชวังฤดูร้อนอวิ๋เหอหยวน – ผ่านชมสนามกีฬาโอลิมปิกปักกิ่ง – วัดลามะ – ย่านชานหลี่ถุน (POP MART) – ถนนคนเดินไท่กุ่หลี่	🕒	🕒	🕒	RAMADA BY WYNDHAM BEIJING HOTEL AIRPORT หรือเทียบเท่า ระดับ 4 ดาว
3	จัตุรัสเทียนอันเหมิน – พระราชวังโบราณกู้กง – หอประชุมเทียนถาน – ถนนโบราณหนานหลัวกุ่เซียง – ถนนหวังฟูจิ่ง – คาเฟ่ย้อนยุคเหอผิง	🕒	🕒	🕒	RAMADA BY WYNDHAM BEIJING HOTEL AIRPORT หรือเทียบเท่า ระดับ 4 ดาว
4	กำแพงเมืองจีนด่านมู่เทียนยวี (รวมค่ากระเช้าเคเบิลขึ้น+ลง) หรือ (กระเช้าห้อยขา+สไลด์เดอร์ขาลง) – EPSON TEAMLAB – SOLANA CENTER	🕒	🕒	🕒	RAMADA BY WYNDHAM BEIJING HOTEL AIRPORT หรือเทียบเท่า ระดับ 4 ดาว
5	พิพิธภัณฑ์ภาพยนตร์จีน – ปักกิ่ง – กรุงเทพฯ (CA959 : 13.50-18.05)	🕒	✈	X	

กรุณาเตรียมค่าทิปหัวหน้าทัวร์,ไกด์และคนขับรถ จำนวน 1,500 บาท ตลอดการเดินทาง

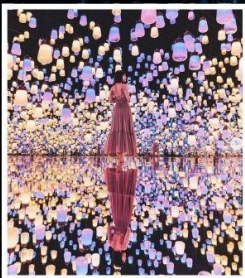
Beijing HIGHLIGHT



กำแพงเมืองจีน
มู่เทียนยวี่



จัตุรัส
เทียนอันเหมิน



EPSON TEAMLAB



คาเฟ่ย้อนยุคเหอผิง



ห้าง SOLANA
CENTER



ย่านซานหลี่ถุน

เที่ยวครบ..จบทุกไฮไลท์ !!

- กำแพงเมืองจีนด่านมู่เทียนยวี่ 1 ใน จุดดำขา ไม่ควรพลาด!!
- เช็กอินกับ **จัตุรัสเทียนอันเหมิน, พระราชวังกู้กง** อันโด่งดังของเมืองปักกิ่ง
- **หอบูชาเทียนถาน** ใช้เป็นที่บวงสรวงเทพยดาฟ้าดิน
- คิดถึงวันวาน..บรรยากาศของกรุงปักกิ่งในยุค 80 **คาเฟ่ย้อนยุคเหอผิง**
- **EPSON TEAMLAB** นิทรรศการที่ผสมผสานศิลปะดิจิทัลเข้ากับเทคโนโลยีที่ล้ำสมัย
- ช้อปปิ้ง **ย่านซานหลี่ถุน + ถนนคนเดินไท่กู่หลี่** ย่านฮอตฮิตเทรนด์ใหม่สุดปัง
- เที่ยวได้ฟีล..โรมานติก ช้อปปิ้งสนุก **ห้าง SOLANA CENTER**
- **เมนูพิเศษ**...เปิดปักกิ่ง/สุกี้หม้อไฟ/อาหารกวางตุ้ง

โปรแกรมการเดินทาง

วันแรก กรุงเทพฯ – ปักกิ่ง (CA960:19.30-01.05+1)

- 16.30 น. ✈️ พร้อมกันที่ ท่าอากาศยานสุวรรณภูมิ ณ อาคารผู้โดยสารขาออก (ระหว่างประเทศ) ชั้น 4 ประตู 9 บริเวณ ISLAND-U สายการบิน AIR CHINA (CA) โดยมีเจ้าหน้าที่จากทางบริษัทฯ คอยต้อนรับ และอำนวยความสะดวกแต่ท่านก่อนออกเดินทาง
- 19.30 น. เห็นฟ้าสู่ ปักกิ่ง โดยสายการบิน AIR CHINA เที่ยวบินที่ CA960 ➔
(บริการอาหารและเครื่องดื่มบนเครื่อง)
- 01.05+1 น. เดินทางถึง สนามบินกรุงปักกิ่ง เมืองประวัติศาสตร์เก่าแก่ เดิมทีปักกิ่งเคยเป็นเมืองสำคัญทางการค้าของอาณาจักรเยียนเมื่อ 500 ปีก่อนคริสตกาล ผ่านพิธีการตรวจคนเข้าเมือง นำท่านเดินทางสู่ที่พัก
🏠 พักที่ RAMADA BY WYNDHAM BEIJING HOTEL AIRPORT หรือเทียบเท่า ระดับ 4 ดาว

วันที่สอง พระราชวังฤดูร้อนอวิเหอหยวน – ผ่านชมสนามกีฬาโอลิมปิกปักกิ่ง – วัดลามะ – ย่านซานหลี่ถุน (POP MART) – ถนนคนเดินไท่กุ่หลี่

เช้า 🍽️ รับประทานอาหารเช้า ณ ห้องอาหารโรงแรม

นำท่านเดินทางสู่ พระราชวังฤดูร้อน "อวิเหอหยวน" ซึ่งตั้งอยู่ในเขตซานเมืองด้านทิศตะวันตกเฉียงเหนือของกรุงปักกิ่ง เป็นพระราชอุทยานที่มีทัศนียภาพที่สวยงามมากแห่งหนึ่ง มีเนื้อที่ทั้งหมด 290 เฮกตาร์ ประกอบด้วยเนื้อที่เป็นน้ำ 3 ส่วน เนื้อที่เป็นดิน 1 ส่วน ประกอบด้วยสองส่วนคือ เขา"ว่านโซ่วซาน" และทะเลสาบ "คุนหมิงหู" บนเขาว่านโซ่วซาน ได้สร้างวิหาร ตำหนัก พลับพลา และเก๋งจีนอันงดงามไว้หลายรูปหลายแบบ ตั้งอยู่ลดหลั่นรับกันกับภูมิภาพ ที่เชิงเขามีระเบียงทางเดินที่มีระยะทางไกลถึง 728 เมตร ในทะเลสาบคุนหมิงมีเกาะเล็ก ๆ เกาะหนึ่ง มี สะพาน 17 โค้งอันสวยงามเชื่อมติดกับฝั่ง ทิวทัศน์อุทยานจัดไว้ได้สัดส่วนงดงามตระการตาซึ่งแสดงให้เห็นถึงเอกลักษณ์ของศิลปะในการสร้างอุทยานของจีน



นำท่าน **ผ่านชมสนามกีฬาโอลิมปิกรั้งนก** ออกแบบโดยสถาปนิกชาวสวิสเซอร์แลนด์ Herzog & de Meuron เดินตามรอยสนามกีฬาชื่อดังของโลก โคลอสเซียม ในสนามจุได้ 91,000 ที่นั่ง ใช้จัดพิธีเปิด - ปิดการแข่งขันโอลิมปิก 2008 มีลักษณะภายนอกคล้ายกับรั้งนก

เที่ยง
บ่าย

🎯 **รับประทานอาหารกลางวันที่ภัตตาคาร **เมนูพิเศษ...เปิดปักกิ่ง****

นำท่านเดินทางสู่ **วัดลามะ “ยงเหอกง”** สร้างขึ้นในปี ค.ศ.1694 แต่เดิมเคยเป็นตำหนักที่ประทับของจักรพรรดิหย่งเจิ้น ผู้เป็นพระราชบิดาของจักรพรรดิเฉียนหลงแห่งราชวงศ์ชิง ต่อมาที่นี่ได้กลายเป็นศูนย์กลางของศาสนาพุทธนิกาย มหายาน และศิลปะแบบทิเบต ท่านจะได้ชมมัสการพระพุทธรูปอารยเมตไตรยที่งดงาม โดยเชื่อกันว่าเป็นงานแกะสลัก จากไม้จันทร์เพียงชิ้นเดียว ซึ่งประดิษฐานอยู่ภายในศาลาหมื่นสุข “ว่านฟูเก้อ”



นำท่านเดินสู่ **ย่านซานหลี่ถุน** ตั้งอยู่ในเขตเฉาหยาง กรุงปักกิ่ง มีชื่อเสียงมาเยี่สิบสามสิบปี โดยเฉพาะอย่างยิ่งขึ้นชื่อด้วยร้านบาร์ต่างๆ ที่ดึงดูดชาวต่างชาติและเศรษฐีพันล้าน ทั้งนี้เนื่องจากตั้งแต่ปีค.ศ.1962 เป็นต้นมา มีการสร้างสถานทูตประเทศต่างๆ ประจำจีนในซานหลี่ถุน จากนั้นมีพาร์ตเมนต์สำหรับเจ้าหน้าที่ทางการทูต จนพัฒนาเป็นชุมชนสำคัญของเจ้าหน้าที่ทางการทูต ทั้งด้านที่อยู่อาศัย การเดินช้อปปิ้ง และจัดกิจกรรมต่างๆ รวมถึงร้าน ART TOY ยอดฮิต **POP MART** และ นำท่านเดินทางสู่ **ถนนคนเดินไท่กุ่หลี่** ย่านช้อปปิ้งสุดโมเดิร์นที่มีจอ LED 3 มิติขนาดใหญ่ระดับโลก เป็นย่านที่คึกคักจนกลายเป็นเอกลักษณ์ของเมืองไปแล้ว ไท่กุ่หลี่ยินดีต้อนรับสาวนักช้อปปิ้งทั้งหลายตั้งแต่แบรนด์เนมระดับโลกไปจนถึงแบรนด์ท้องถิ่น ร้านกินดื่ม สถานบันเทิงเริงรมย์



คำ ๑๐! รับประทานอาหารค่ำที่ภัตตาคาร **เมนูพิเศษ...สุกี้หม้อไฟ**
พักที่ RAMADA BY WYNDHAM BEIJING HOTEL AIRPORT หรือเทียบเท่า ระดับ 4 ดาว

วันที่สาม จัตุรัสเทียนอันเหมิน – พระราชวังโบราณกู้กง – หอบูชาเทียนถาน – ถนนโบราณหนานหัว
กุ่เซียง – ถนนหวังฟูจิ่ง – คาเฟ่ย้อนยุคเหมิง

เช้า ๑๐! รับประทานอาหารเช้า ณ ห้องอาหารโรงแรม
นำท่านเดินทางสู่ **จัตุรัสเทียนอันเหมิน** จัตุรัสที่ใหญ่ที่สุดในโลก ชมศาลาประชาชนที่สามารถบรรจุคนได้นับ
หมื่นคน ชมอนุสาวรีย์วีรชน ให้ท่านถ่ายภาพไว้เป็นที่ระลึก





จากนั้นนำท่านผ่านประตูเข้าสู่ **พระราชวังโบราณกู้กง** ซึ่งในอดีตเคยเป็นที่ประทับของจักรพรรดิในสมัยราชวงศ์ หมิง และชิง รวม 24 รัชกาล ภายในประกอบด้วยห้องต่างๆ ถึง 9,999 ห้อง บนเนื้อที่กว่า 720,000 ตารางเมตร

หมายเหตุ: ทางบริษัทฯ ขอสงวนสิทธิ์ในการสลับปรับเปลี่ยนวันเข้าชมพระราชวังกู้กง โดยไม่ต้องแจ้งให้ทราบล่วงหน้า ทั้งนี้จะยึดถือผลประโยชน์ของลูกค้าทัวร์เป็นสำคัญ

เที่ยง
บ่าย

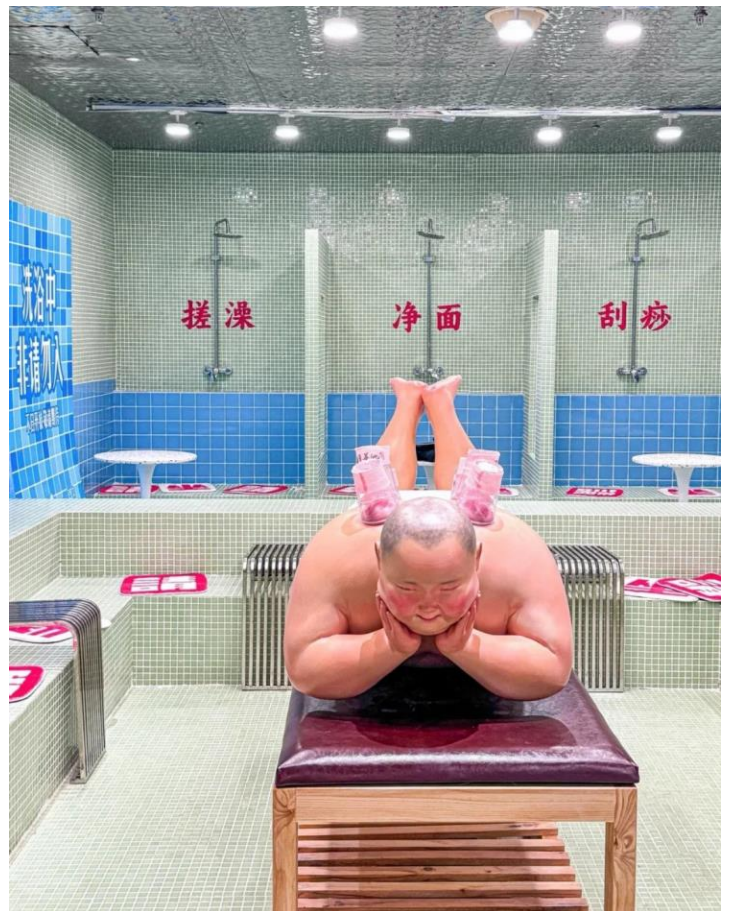
🕒 **รับประทานอาหารกลางวันที่ภัตตาคาร เมนูพิเศษ...อาหารกวางตุ้ง**

นำท่านสู่ **หอขุษาเทียนถาน** ถูกลงทะเบียนเป็นมรดกโลก ในปี ค.ศ. 1998 หนึ่งในสถานที่ท่องเที่ยวที่โด่งดังที่สุดแห่งหนึ่งในจีน สร้างขึ้นมาตั้งแต่สมัยราชวงศ์หมิง ค.ศ. 1420



นำท่านสู่ **ถนนโบราณหนานหลัวกู่เซียง** เป็นถนนคนเดินที่มีขนาดใหญ่และมีชื่อเสียงมากของกรุงปักกิ่ง ย่านเก่าแก่ของใจกลางกรุงปักกิ่งมีสถาปัตยกรรมแบบดั้งเดิมทั้งเก่าและใหม่ อาคารบ้านเรือนของที่นี่มีอายุหลายร้อยปี ตรอกซอกซอยที่เก่าแก่ที่สุดในกรุงปักกิ่ง ต่อมาย่านหนานโหลวกู่เซียง ได้ดัดแปลงเป็นร้านค้า แต่ก็ยังคงความเก่าแก่ของแบบบ้านโบราณไว้อยู่ จากนั้นนำท่านเดินทางสู่ **ถนนหวังฟูจิ่ง** เป็นศูนย์กลางสำหรับการช้อปปิ้งที่คึกคักมากที่สุดของเมืองหลวงปักกิ่งเชิญท่านอิสระช้อปปิ้งตามอัธยาศัย และให้ท่านได้เลือกซื้อเลือกชม **ร้าน POP MART** ที่ของแน่นให้ท่านได้เลือกหาอย่างจุใจ

นำท่านเดินทางสู่ **คาเฟ่ย้อนยุคเหมือง** สถานที่แห่งนี้จำลองบรรยากาศของกรุงปักกิ่งในยุค 80 ได้อย่างลงตัวเหมือนหลุดเข้าไปในอดีตเลยจริง ๆ ทั้งฉากในห้องที่จัดแต่งด้วยของใช้เก่า ๆ ยุคนั้น ทำให้ทุกมุมมีความรู้สึกคลาสสิกและเต็มไปด้วยรายละเอียดเก่า ๆ ใช้เวลาสบาย ๆ เดินชมและถ่ายรูปได้ประมาณ 1-2 ชั่วโมง ช่างในยังมีขบวนรถไฟสีเขียวแบบโบราณให้ขึ้นลงถ่ายรูปได้ตามใจชอบ รวมถึงห้องน้ำที่มีอ่างล้างมือแบบโบราณที่ชวนให้นึกถึงวัยเด็ก บอกเลยว่าต้องไปสัมผัสเอง



ค่ำ **🎯** รับประทานอาหารค่ำที่ภัตตาคาร **🚗** พักที่ RAMADA BY WYNDHAM BEIJING HOTEL AIRPORT หรือเทียบเท่า ระดับ 4 ดาว

วันที่สี่ **🎯** กำแพงเมืองจีนด่านมู่เถียนยวี (รวมค่ากระเช้าเคเบิลขึ้น+ลง) หรือ (กระเช้าห้อยขา+สไลด์เดอร์ชาลง) – EPSON TEAMLAB – SOLANA CENTER

เช้า **🎯** รับประทานอาหารเช้า ณ ห้องอาหารโรงแรม

นำท่านเดินทางสู่ **กำแพงเมืองจีนด่านมู่เถียนยวี (รวมค่ากระเช้าเคเบิลขึ้น-ลงและรถอุทยาน) 1** ใน 7 สิ่งมหัศจรรย์ของโลก ที่ยิ่งใหญ่อลังการสุดๆ และในฐานะที่เป็นด่านมู่เถียนยวีซึ่งได้รับการบูรณะอย่างดีที่สุดใกล้เคียงกับของเดิมที่สุดในบรรดาอ ด่านของกำแพงเมืองจีน ด่านมู่เถียนยวี มีข้อดีคือมีวิวทัศนที่สวยงาม และสามารถชมใบไม้เปลี่ยนสี ในช่วงเดือนตุลาคมของทุกปี ตัวกำแพงถูกล้อมด้วยภูเขาสูงใหญ่ บอกเลยว่าถ่ายรูปสวยแน่นอน และคนไม่เยอะเท่าด่านปาต้าหลิ่ง แถมยังเดินทางได้สะดวกสบายเช่นกัน เพราะอยู่ห่างจากปักกิ่งแค่ 70 กม. มีกระเช้าให้ขึ้นได้ 2 แบบ คือ กระเช้าเคเบิลและกระเช้าแบบห้อยขา ไฮไลท์อยู่ที่ชาลงมีสไลด์เดอร์ที่สามารถสไลด์ตัวลงมาจากด้านบนกำแพงเพื่อลงมาข้างล่างได้อีกด้วย สนุกสุดๆแน่นอน

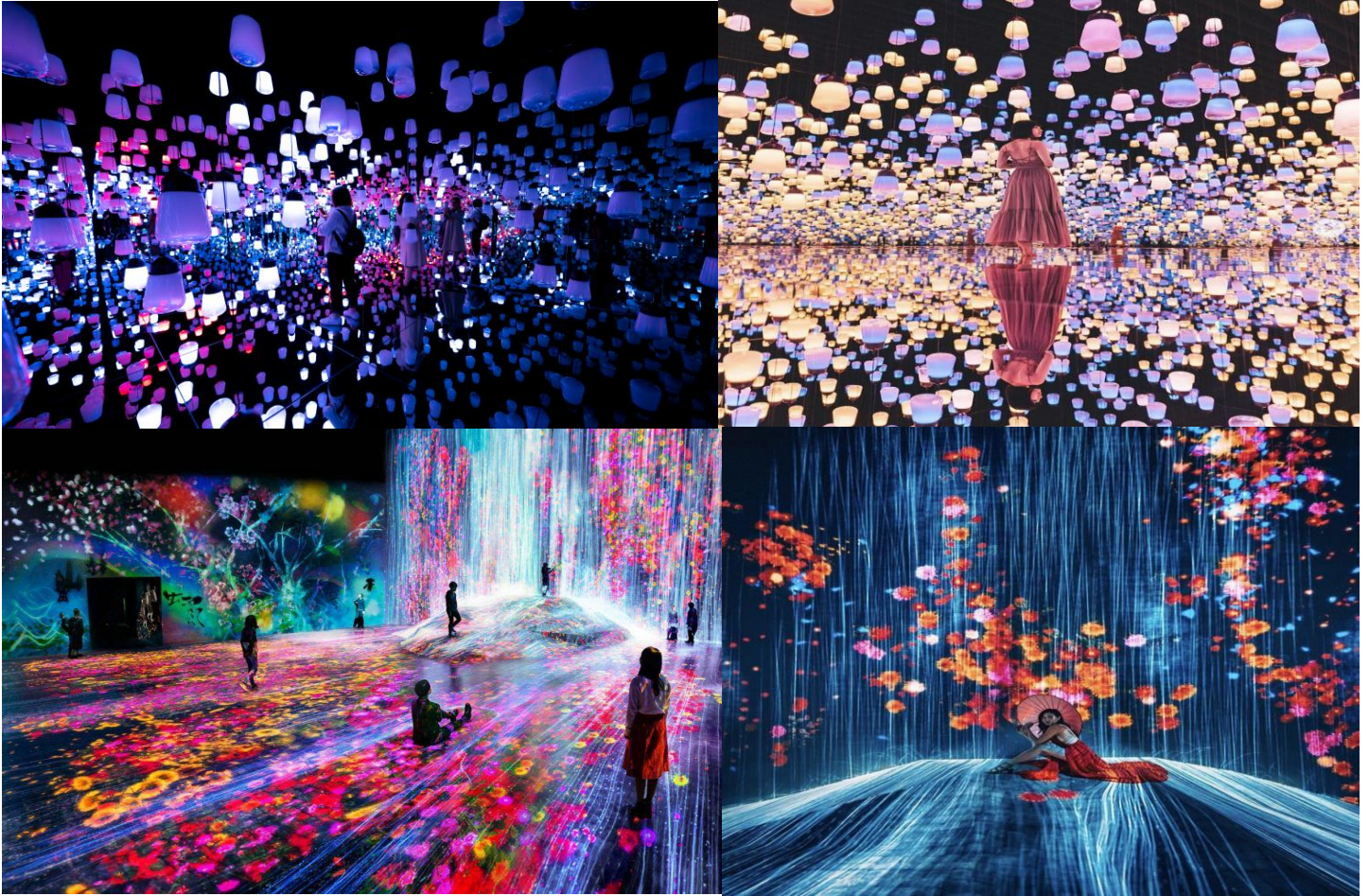
หมายเหตุ: การลงสไลเดอร์ หากสภาพอากาศในช่วงวันเดินทางไม่เอื้ออำนวย อาทิเช่น หิมะตก อากาศหนาวมาก หรือทางลงสไลเดอร์ปิดทำการ เพื่อความปลอดภัยของลูกค้าทัวร์เป็นสำคัญ ทางบริษัทขอสงวนสิทธิ์ฯ เปลี่ยนเป็นการนั่งกระเช้าเคเบิลขึ้น-ลงแทนให้กับลูกค้าทัวร์ทุกท่าน โดยไม่ต้องแจ้งให้ทราบล่วงหน้า ทั้งนี้จะยึดถือผลประโยชน์ของลูกค้าทัวร์เป็นสำคัญ (การลงสไลเดอร์มีการจำกัดอายุของผู้เล่นต้องไม่เกินอายุ 60 ปี)





เที่ยง 🎯 **รับประทานอาหารกลางวันที่ภัตตาคาร**

บ่าย นำท่านเดินทางสู่ **EPSON TEAMLAB** สถานที่จัดแสดงผลงานศิลปะดิจิทัลของ TeamLab กลุ่มศิลปินและนักเทคโนโลยีที่มีชื่อเสียงระดับโลก นิทรรศการที่ผสมผสานศิลปะดิจิทัลเข้ากับเทคโนโลยีที่ล้ำสมัย สามารถสัมผัสผลงานศิลปะดิจิทัล เช่น การเปลี่ยนแปลงของภาพตามการเคลื่อนไหวหรือการสัมผัส ทำให้รู้สึกเป็นส่วนหนึ่งของผลงาน นิทรรศการบางส่วนมีธีมเกี่ยวกับธรรมชาติและจักรวาล สื่อถึงความงามของธรรมชาติในรูปแบบที่ล้ำยุค เช่น ดอกไม้บานตามการเดินของผู้เข้าชม หรือสายน้ำที่ไหลเวียนไปตามการเคลื่อนไหว นอกจากนี้ TeamLab Beijing ยังมีการจัดแสดงผลงานในรูปแบบ immersive ที่ทำให้ผู้เข้าชมดื่มด่ำในโลกเสมือนจริงเสมือนหลุดเข้าไปในโลกของแสงและเสียง



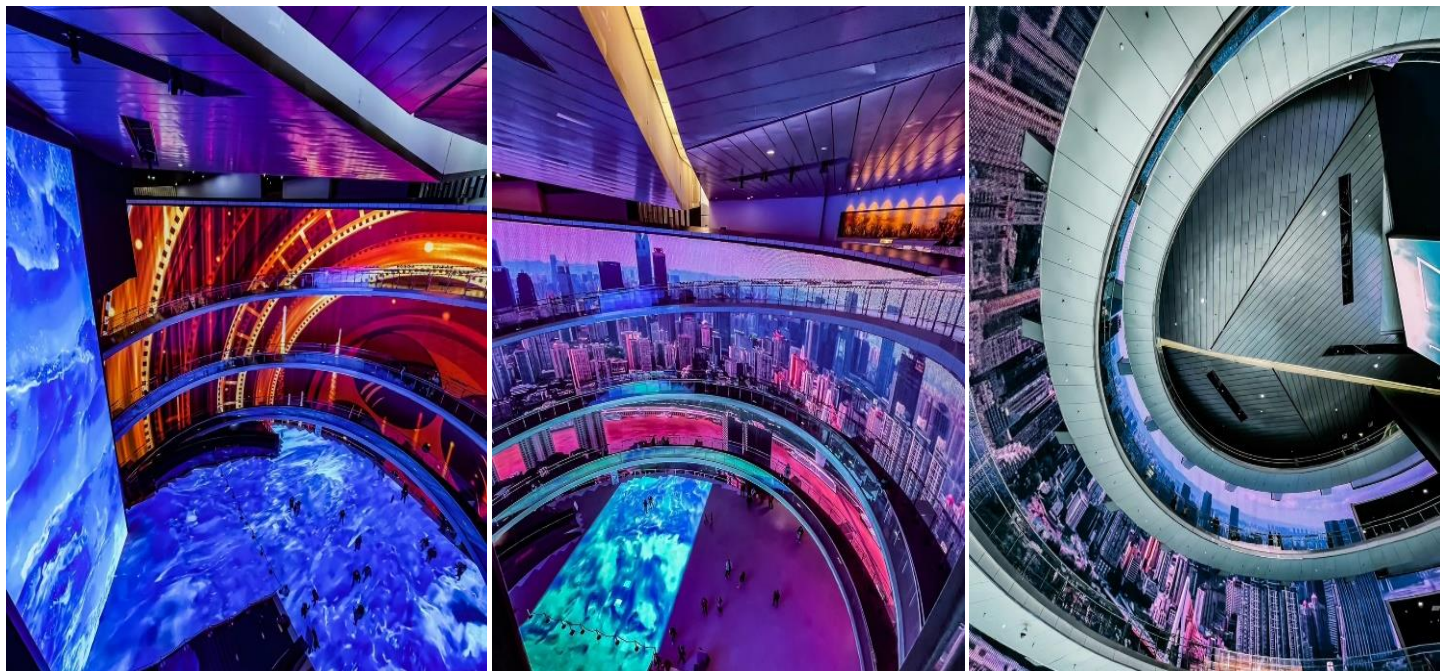
นำท่านเดินทางสู่ **SOLANA CENTER** ศูนย์การค้าที่น่าทึ่งในปักกิ่ง ร้านค้า ร้านอาหาร ระดับ และกิจกรรมต่างๆ มากมาย! คุณสามารถใช้เวลาทั้งวันที่ได้ทั้งวันโดยไม่เสียใจอย่างแน่นอน!



คำ 📍 รับประทานอาหารค่ำที่ภัตตาคาร
 🏠 พักที่ RAMADA BY WYNDHAM BEIJING HOTEL หรือเทียบเท่า ระดับ 4 ดาว

วันที่ห้า พิพิธภัณฑ์ภาพยนตร์จีน – ปักกิ่ง – กรุงเทพฯ (CA959 : 13.50-18.05)

เช้า 📍 รับประทานอาหารเช้า ณ ห้องอาหารโรงแรม
 นำท่านเดินทางสู่ **พิพิธภัณฑ์ภาพยนตร์จีน** เป็นพิพิธภัณฑ์ภาพยนตร์ระดับโลกที่ใหญ่ที่สุดในโลก และเป็นอาคารสัญลักษณ์ที่ระลึกถึงวันครบรอบ 100 ปีของการเกิดภาพยนตร์จีน เป็นหอศิลป์ที่จัดแสดงประวัติศาสตร์การพัฒนาภาพยนตร์จีนนับร้อยปี พิพิธภัณฑ์เทคโนโลยีภาพยนตร์ เผยแพร่วัฒนธรรมภาพยนตร์ และการวิจัยการสื่อสารทางวิชาการ



สมควรแก่เวลา กรุณาตรวจเช็คสัมภาระให้เรียบร้อย เพื่อเตรียมตัวเดินทางสู่สนามบินเพื่อกลับกรุงเทพฯ

13.50 น. ออกเดินทางสู่ **กรุงเทพฯ** โดยสายการบิน **AIR CHINA เที่ยวบินที่ CA959 ➔**
 (บริการอาหารและเครื่องดื่มบนเครื่อง)

18.05 น. ถึง **กรุงเทพฯ** โดยสวัสดิภาพ พร้อมความประทับใจ..... 😊😊😊😊

*****ขอบคุณทุกท่านที่ใช้บริการ*****

😊😊😊😊 ซื่อสัตย์ จริงใจ หัวงโย เน้นบริการ คืองานของเรา 😊😊😊😊

****หมายเหตุ: โปรแกรมและราคาสามารถเปลี่ยนแปลงได้ตามความเหมาะสมโดยไม่ต้องแจ้งให้ทราบล่วงหน้าทางบริษัทฯ จะถือผลประโยชน์ของลูกค้าเป็นสำคัญ****

ในกรณีที่ลูกค้าต้องออกตัวโดยสารภายในประเทศ (เครื่องบิน, รถทัวร์, รถไฟ) กรุณาติดต่อเจ้าหน้าที่ของบริษัทฯ เพื่อเช็คว่ากรุ๊ปมีการคอนเฟิร์มเดินทางก่อนทุกครั้ง เนื่องจากสายการบินอาจมีการปรับเปลี่ยนไฟล์ทบิน หรือเวลาบิน โดยไม่ได้แจ้งให้ทราบล่วงหน้า ทางบริษัทฯ จะไม่รับผิดชอบใด ๆ ในกรณี ถ้าท่านออกตัวภายในโดยไม่แจ้งให้ทราบและหากไฟล์ทบินมีการปรับเปลี่ยนเวลาบิน เพราะถือว่าท่านยอมรับในเงื่อนไขดังกล่าว

อัตราค่าบริการ (ราคาต่อท่าน)

วันเดินทาง	ราคาทัวร์ผู้ใหญ่ พักห้องละ 2-3 ท่าน (15 ท่านออกเดินทาง)	พักเดี่ยว จ่ายเพิ่ม	ราคาทัวร์ผู้ใหญ่ ไม่รวมตัว
20 – 24 กุมภาพันธ์ 2568	29,999 บาท/ท่าน	5,000 บาท	22,999 บาท
5 – 9 มีนาคม 2568	30,999 บาท/ท่าน	5,000 บาท	23,999 บาท
19 – 23 มีนาคม 2568	30,999 บาท/ท่าน	5,000 บาท	23,999 บาท

อัตราค่าบริการดังกล่าวรวม

- ค่าตัวเครื่องบินชั้นทัศนอาจร ไป-กลับ พร้อมกรุ๊ป ตามที่ระบุไว้ในรายการเท่านั้น ตัวเครื่องบินที่ใช้เป็นแบบกรุ๊ปไม่สามารถเลือกที่นั่งล่วงหน้าได้ (ท่านจะได้รับที่นั่งแบบสุ่มเท่านั้น)
- ค่าภาษีสนามบินทุกแห่ง หากสายการบินมีการปรับราคากำหนดขึ้น ทางบริษัทฯ ขอสงวนสิทธิ์เก็บค่าภาษีน้ำมันเพิ่มตามความเป็นจริง ก่อนการเดินทาง**ราคาทัวร์นี้เช็คภาษีน้ำมัน ณ วันที่ 14 พ.ย.67**
- ค่าโรงแรมระดับมาตรฐาน (พักห้องละ 2-3 ท่าน)
กรณีห้อง TWIN BED (เตียงเดี่ยว 2 เตียง) ซึ่งโรงแรมไม่มีหรือเต็ม ทางบริษัทฯขอปรับเป็นห้อง DOUBLE BED แทนโดยมีต้องแจ้งให้ทราบล่วงหน้า หรือ หากต้องการห้องพักแบบ DOUBLE BED ซึ่งโรงแรมไม่มีหรือเต็ม ทางบริษัทฯขอปรับเป็นห้อง TWIN BED แทนโดยมีต้องแจ้งให้ทราบล่วงหน้า เช่นกัน กรณีพักแบบ TRIPLE ROOM 3 ท่าน 1 ห้อง ท่านที่ 3 อาจเป็นเสริมเตียง หรือ SOFA BED หรือ เสริมฟูกที่นอน ทั้งนี้ขึ้นอยู่กับรูปแบบการจัดห้องพักของโรงแรมนั้นๆ
- ค่าอาหาร ตามที่ระบุไว้ในรายการ
- ค่ายานพาหนะ และค่าธรรมเนียมเข้าชมสถานที่ต่างๆ ตามที่ระบุไว้ในรายการ
- น้ำหนักสัมภาระ ท่านละไม่เกิน 23 กิโลกรัม จำนวนท่านละ 1 ใบ สัมภาระติดตัวขึ้นเครื่องได้ 1 ชิ้น ต่อท่าน น้ำหนักต้องไม่เกิน 7 กิโลกรัม, ค่าประกันวินาศภัยเครื่องบินตามเงื่อนไขของแต่ละสายการบินที่มีการเรียกเก็บ
- ค่าประกันอุบัติเหตุระหว่างการเดินทาง ท่านละไม่เกิน 1,000,000 บาท (ค่ารักษาพยาบาล 500,000 บาท) คู่คุ้มครองผู้เอาประกันภัยที่มีอายุตั้งแต่ 1 เดือนขึ้นไป และผู้เอาประกันภัยระหว่าง 1 เดือน ถึง 15 ปี และผู้ที่มีอายุสูงกว่า 70 ปี ขึ้นไป ค่าชดเชยทั้งหลายตามกรมธรรม์จะลดลงเหลือเพียงครึ่งหนึ่งของค่าชดเชยที่ระบุไว้ในกรมธรรม์ทั้งนี้ย่อมอยู่ในข้อจำกัดที่มี

การตกลงไว้กับบริษัทประกันชีวิต **ในการเคลมประกันทุกกรณี** ต้องมีใบเสร็จ และมีเอกสารรับรองทางการแพทย์ หรือจากหน่วยงานที่เกี่ยวข้อง

การประกันไม่คุ้มครอง

กรณีเสียชีวิต หรือ เจ็บป่วยทางร่างกายด้วยโรคประจำตัว, การติดเชื้อ, ไวรัส, ไข้เลือด, ไข้ตั้ง, อาการที่เกี่ยวข้องกับการติดยา, โรคติดต่อทางเพศสัมพันธ์, การบาดเจ็บจากความเสียหายโดยเจตนา, การฆ่าตัวตาย, เสียสติ, ตกอยู่ภายใต้อำนาจของสุรายาเสพติด, บาดเจ็บจากการทะเลาะวิวาท การแท้งบุตร, การบาดเจ็บเนื่องมาจากอาชญากรรม, ฉุกเฉิน, นัดหยุดงาน, การก่อการร้าย การยึดพาหนะ และการปล้นอากาศยาน (Terrorism, Hijack, Skyjack) และ อื่นๆตามเงื่อนไขในกรมธรรม์

8. **ค่าบริการดังกล่าว (ข้อ 1-7) เป็นค่าบริการเฉพาะผู้เดินทางที่เป็นชาวไทยเท่านั้น!!!**

อัตราค่าบริการดังกล่าวไม่รวม

- ค่าธรรมเนียมวีซ่าท่องเที่ยวเข้าประเทศจีน ผู้ถือหนังสือเดินทางไทย (หมายเหตุ : ตั้งแต่วันที่ 1 มีนาคม 2567 จีนยกเลิกการขอวีซ่าสำหรับหนังสือเดินทางไทย ท่านสามารถเข้าจีนโดยไม่ต้องขอวีซ่า) ยกเว้นกรณีการพำนักถาวร การทำงาน การศึกษา กิจกรรมด้านสื่อ หรือกิจกรรมอื่น ๆ ที่จำเป็นต้องได้รับการอนุมัติล่วงหน้าจากหน่วยงานที่รับผิดชอบของอีกฝ่ายหนึ่ง
- ค่าทำหนังสือเดินทางทุกประเภท
- ค่าดำเนินการคัดกรองตรวจหาเชื้อ RT-PCR หรือ ATK ในกรณีที่ประเทศจีนต้องให้ตรวจ
- ค่าใช้จ่ายอื่นๆ ที่นอกเหนือจากรายการระบุ เช่น ค่าใช้จ่ายส่วนตัวอื่นๆ ฯลฯ
- กรุณาเตรียมค่าทิปหัวหน้าทัวร์ ไกด์และคนขับรถ รวม 1,500 บาทต่อคน (เด็กชำระทิปเท่ากับผู้ใหญ่)**
- ค่าภาษีมูลค่าเพิ่ม VAT 7 % และหักภาษี ณ ที่จ่าย 3 % ในกรณีที่ลูกค้าต้องการใบเสร็จรับเงินที่ถูกต้อง จะต้องบวกค่าภาษีมูลค่าเพิ่ม และหัก ณ ที่จ่าย จากยอดขายจริงทั้งหมดเท่านั้น และโปรดแจ้งทางบริษัทฯ จะออกให้ภายหลัง ขอสงวนสิทธิ์ออกใบเสร็จที่ถูกต้องให้กับบริษัททัวร์เท่านั้น
- ค่าวีซ่าเงินสำหรับชาวต่างชาติ
- ค่าธรรมเนียมน้ำมันและภาษีสนามบิน ในกรณีที่สายการบินมีการปรับขึ้นราคา



สำคัญมาก!!!

หนังสือเดินทาง (Passport) ต้องมีอายุ 6 เดือนขึ้นไป
และเหลือหน้าว่าง 2 หน้าขึ้นไป ต้องนำมาในวันเดินทาง

• ทางบริษัท ไม่สามารถรับผิดชอบ ในกรณีที่ลืมนำมา หรือนำหนังสือเดินทางมาผิดเล่ม •



• ข้อควรทราบก่อนการเดินทาง •

- คณะทัวร์ครบ 15 ท่านออกเดินทาง มีหัวหน้าทัวร์ไทยเดินทางไป-กลับ พร้อมกับคณะ
ขนาดของกรุ๊ปไซค์ จำนวนผู้เดินทางอาจมีการปรับเปลี่ยนได้โดยไม่ต้องแจ้งให้ทราบล่วงหน้า
- บริษัทฯ มีสิทธิ์ที่จะเปลี่ยนแปลงรายละเอียดบางประการในทัวร์นี้ เมื่อเกิดเหตุสุดวิสัยจนไม่อาจแก้ไขได้
- รายการท่องเที่ยวสามารถเปลี่ยนแปลงได้ตามความเหมาะสม โดยคำนึงถึงผลประโยชน์ของผู้เดินทางเป็นสำคัญ
- รายการท่องเที่ยว และอาหาร สามารถสลับรายการในแต่ละวัน เพื่อให้โปรแกรมการท่องเที่ยวเป็นไปอย่างราบรื่น และเหมาะสม โดยคำนึงถึงผลประโยชน์ของผู้เดินทางเป็นสำคัญ
- บริษัทฯ ไม่รับผิดชอบค่าเสียหายในเหตุการณ์ที่เกิดจากสายการบิน ภัยธรรมชาติ อุบัติเหตุ และอื่นๆที่อยู่นอกเหนือการควบคุมของทางบริษัทฯ หรือค่าใช้จ่ายเพิ่มเติมที่เกิดขึ้นทางตรงหรือทางอ้อม เช่น การเจ็บป่วย การถูกทำร้าย, การสูญหาย, ความล่าช้า หรือจากอุบัติเหตุต่างๆ
- ทางบริษัทฯ จะไม่รับผิดชอบใดๆทั้งสิ้นหากเกิดกรณีความล่าช้าจากสายการบิน, การประท้วง, การนัดหยุดงาน การก่อกวนจลาจล หรือกรณีที่ท่านถูกปฏิเสธ การเข้าหรือออกเมืองจากเจ้าหน้าที่ตรวจคนเข้าเมือง หรือเจ้าหน้าที่กรมแรงงานทั้งจากไทย และต่างประเทศซึ่งอยู่นอกเหนือความรับผิดชอบของบริษัทฯ
- หากไม่สามารถไปเที่ยวในสถานที่ที่ระบุในโปรแกรมได้ อันเนื่องมาจากธรรมชาติ ความล่าช้า และความผิดพลาดจากทางสายการบิน จะไม่มีการคืนเงินใดๆทั้งสิ้น แต่ทั้งนี้ทางบริษัทฯ จะจัดหารายการเที่ยวสถานที่อื่นๆ มาให้โดยขอสงวนสิทธิ์การเจ้าหน้าที่โดยไม่แจ้งให้ทราบล่วงหน้า
- ราคานี้คิดตามราคาตัวเครื่องบินในปัจจุบัน หากราคาตัวเครื่องบินปรับสูงขึ้น บริษัทฯ สงวนสิทธิ์ที่จะปรับราคาตัวเครื่องบินตามสถานการณ์ดังกล่าว
- ทางบริษัทฯ จะไม่รับผิดชอบใดๆ ทั้งสิ้น หากท่านใช้บริการของทางบริษัทฯ ไม่ครบ อาทิ ไม่เที่ยวบางรายการ ไม่ทานอาหารบางมื้อ เพราะค่าใช้จ่ายทุกอย่าง ทางบริษัทฯ ได้ชำระค่าใช้จ่ายให้ตัวแทนต่างประเทศแบบเหมาขาดก่อนออกเดินทางแล้ว
- กรณีที่กองตรวจคนเข้าเมืองทั้งที่กรุงเทพฯ และในต่างประเทศปฏิเสธมิให้เดินทางออก หรือเข้าประเทศที่ระบุในรายการเดินทางบริษัทฯ ของสงวนสิทธิ์ที่จะไม่คืนค่าบริการไม่ว่ากรณีใดๆ ทั้งสิ้น
- ทางบริษัทฯ จะไม่รับผิดชอบใดๆ ทั้งสิ้น หากเกิดสิ่งของสูญหายจากการโจรกรรม และ/หรือ เกิดอุบัติเหตุที่เกิดจากความประมาทของตัวนักท่องเที่ยวเอง
- ในกรณีที่ลูกค้าต้องออกตัวโดยสารภายในประเทศ กรุณาติดต่อเจ้าหน้าที่ของบริษัทฯ ก่อนทุกครั้ง มิฉะนั้นทางบริษัทฯ จะไม่รับผิดชอบค่าใช้จ่ายใดๆ ทั้งสิ้น
- เมื่อท่านตกลงชำระเงินไม่ว่าทั้งหมดหรือบางส่วนกับทางบริษัทฯ ทางบริษัทฯ จะถือว่าท่านได้ยอมรับเงื่อนไขข้อตกลงต่างๆ ที่ได้ระบุไว้แล้วทั้งหมด
- นั่งที่ Long Leg โดยปกติอยู่บริเวณทางออกประตูฉุกเฉิน และผู้ที่นั่งต้องมีคุณสมบัติตรงตามที่สายการบินกำหนด เช่น ต้องเป็นผู้ที่มีร่างกายแข็งแรง และช่วยเหลือผู้อื่นได้อย่างรวดเร็วในกรณีที่เครื่องบินมีปัญหา เช่น สามารถเปิดประตูฉุกเฉินได้ (น้ำหนักประมาณ 20 กิโลกรัม) ไม่ใช่ผู้ที่มีปัญหาทางด้านสุขภาพและร่างกาย และอำนาจในการให้ที่นั่ง Long Leg ขึ้นอยู่กับทางเจ้าหน้าที่เช็คอินสายการบินตอนที่เช็คอินเท่านั้น



เงื่อนไขการจอง และชำระเงิน

CASE 01

ในการจองครั้งแรก

ชำระมัดจำท่านละ
15,000 บาท หรือทั้งหมด
(ภายใน 2 วัน หลังจากทำการจอง)
พร้อมส่งสำเนาหนังสือเดินทาง
ให้กับเจ้าหน้าที่ฝ่ายขาย

ตัวอย่าง
การถ่ายรูปหน้าพาสปอร์ต



(เงินมัดจำถือเป็นการยืนยันการจองกับบริษัทฯ และขอสงวนสิทธิ์ยกเลิกการจองของท่านหากท่านไม่ชำระเงินตามกำหนด โดยไม่แจ้งให้ทราบล่วงหน้า)

CASE 02

กรณีลูกค้าทำการจองน้อยกว่าวันเดินทาง 30 วัน

ทางบริษัทฯ ขอสงวนสิทธิ์ในการเก็บค่าทัวร์เต็มจำนวนทันที
ในวันที่จองเท่านั้น

CASE 03

ชำระส่วนที่เหลือ ก่อนเดินทาง 30 วัน

(นับรวมวันเสาร์ อาทิตย์ และวันหยุดราชการ)
หากท่านไม่ชำระตามวันดังกล่าวทางบริษัทถือว่าท่านยกเลิกการเดินทาง
โดยไม่มีเงื่อนไข และขอสงวนสิทธิ์ในการคืนเงินตามเงื่อนไขการยกเลิก

CASE 04

กรณีที่ท่านชำระค่าทัวร์ทั้งหมดหรือบางส่วน

ทางบริษัทฯ ถือว่าท่านได้ยอมรับเงื่อนไขและข้อตกลงต่างๆ
ที่ได้ระบุไว้ทั้งหมดนี้แล้ว



เงื่อนไขการยกเลิก

วันที่ยกเลิกการเดินทาง

เก็บเงินยกเลิกการเดินทาง

น้อยกว่า 15 วัน

เก็บค่าใช้จ่าย

ท่านละ 100% ของค่าทัวร์

15-29 วัน

เก็บค่าใช้จ่าย

ท่านละ 50% ของค่าทัวร์

หรือ หักค่าใช้จ่ายจริงที่เกิดขึ้น

กรณีที่มีค่าใช้จ่ายตามจริงมากกว่ากำหนด ทางบริษัทขอสงวนสิทธิ์ในการเรียกเก็บเพิ่ม

มากกว่า 30 วัน

กรณีวันเดินทางตรงกับช่วงวันหยุดนักขัตฤกษ์ ไม่ว่าวันใดวันหนึ่ง ทางบริษัทขอสงวนสิทธิ์ในการยกเลิกการเดินทางไม่น้อยกว่า 55 วัน

คืนค่าใช้จ่ายทั้งหมด

หรือหักค่าใช้จ่ายจริงที่เกิดขึ้น

กรุ๊ปที่เดินทางช่วงวันหยุดเทศกาล หรือ วันธรรมดา ที่ต้องการันตีมัดจำกับสายการบิน หรือค่ามัดจำที่พักรวมถึงเที่ยวบินพิเศษ เช่น Extra Flight และ Charter Flight จะไม่มีการคืนเงินมัดจำ หรือค่าทัวร์ทั้งหมด เนื่องจากค่าตัวเป็นการเหมาจ่ายในเที่ยวบินนั้นๆ

- ผู้เดินทางไม่สามารถเข้าออกเมืองได้ เนื่องจากเอกสารปลอมหรือการห้ามของเจ้าหน้าที่ เก็บค่าใช้จ่าย 100%
- กรณีเจ็บป่วย จนไม่สามารถเดินทางได้ ซึ่งจะต้องมีใบรับรองแพทย์จากโรงพยาบาลรับรอง บริษัทฯ จะพิจารณาเลื่อนการเดินทางของท่านไปยังคณะต่อไป แต่ทั้งนี้ท่านจะต้องเสียค่าใช้จ่ายที่ไม่สามารถ เรียกคืนได้ เช่น ค่าตัวเครื่องบิน ค่าห้อง ค่าธรรมเนียมวีซ่าตามที่สถานทูตฯ เรียกเก็บและค่าใช้จ่ายอื่นๆ ที่เกิดขึ้นตามจริง ในกรณีที่ไม่สามารถเดินทางได้
- เมื่อท่านออกเดินทางไปกับคณะแล้ว ท่านงดการใช้บริการรายการใดรายการหนึ่ง หรือไม่เดินทางพร้อมคณะ ถือว่าท่านสละสิทธิ์ ไม่อาจเรียกร้องค่าบริการ และเงินมัดจำคืน ไม่ว่ากรณีใดๆ ทั้งสิ้น

ตามพระราชบัญญัติธุรกิจนำเที่ยวและมัคคุเทศก์ พ.ศ. 2551 หมวด 2 ธุรกิจนำเที่ยว การยกเลิกการเดินทางของนักท่องเที่ยว ผู้ประกอบธุรกิจนำเที่ยวมีค่าใช้จ่ายที่ได้จ่ายจริงเพื่อเตรียมการจัดนำเที่ยวให้นำมาหักจากเงินค่าบริการที่ต้องจ่าย ทั้งนี้ผู้ประกอบการนำเที่ยวแสดงหลักฐานให้นักท่องเที่ยวทราบ เช่น คำวิซ่า ค่ามัดจำตัวเครื่องบิน ค่าโรงแรม หรืออื่นๆ

**** ก่อนทำการจองทัวร์ทุกครั้ง กรุณาอ่านโปรแกรมอย่างละเอียดทุกหน้า และทุกบรรทัด เนื่องจากทางบริษัทฯ จะอิงตามรายละเอียดของโปรแกรมที่ขายเป็นหลัก ****



เลขที่บัญชีสำหรับชำระค่าบริการ

ชื่อบัญชี : บริษัท มีชมรมทราเวล จำกัด

 ธนาคารกสิกรไทย KASIKORN BANK 泰华农民银行	 ธนาคารกสิกรไทย (KBANK) , สาขาย่อย : เซ็นทรัลบางนา 2 เลขที่บัญชี : 664-2-23781-9 (ออมทรัพย์)
---	--



บัญชีพร้อมเพย์: 0105557025943



ชื่อบัญชี: บริษัท มีชมรมทราเวล จำกัด

สอบถามข้อมูลเพิ่มเติม
จกทวิร์ติดต่อ แผนกทวิร์บริษัท มีชมรมทราเวล จำกัด



02 105 6234



[@mushroomtravel](https://line.me/tv/@mushroomtravel)



tour@mushroomtravel.com



www.mushroomtravel.com

หรือ



สอบถาม/จองทว Line

[@mushroomtravel](https://line.me/tv/@mushroomtravel)