

SPHZ-CN3 AWESOME HANGZHOU SHANGHAI 5D4N OCT-MAR25

1

ราคาเริ่มต้น 18,999

#วันหยุดสุดจิด

อิสระ: Freeday 1 วัน เกียวซิล่า

HANGZHOU SHANGHAI AWESOME

หางโจว. ซูโจว. เซี่ยงไฮ้

- รวมบัตรรองเรือทะเลสาบซีหูแล้ว • รวมบัตรรถไฟความเร็วสูงแล้ว
- หังโจว • ศูนย์กีฬาโอลิมปิกหางโจว • ซ้อปิง Wu Lin Road
- ซูโจว • วัดซีหยวน • ถนนโบราณ • ซานกั๋งจี้
- เซี่ยงไฮ้ • ตลาดอินหวงเมียว • ดิฟฟินด์ • แวะถ่ายรูป The bund • Xin tian di

TIP 1,500/ท่าน | **★★★★** โรงแรม 4 ดาว | **สง 2 ร้านค้า** | **เมนูพิเศษ 11** | **Disney** | **Optional** | **5 วัน 4 คืน**

เดินทางด้วยสายการบิน Air Asia

วันที่	โปรแกรมท่องเที่ยว	เช้า	เที่ยง	เย็น	โรงแรม
1	กรุงเทพฯ (สนามบินดอนเมือง) - ท่าอากาศยานนานาชาติหางโจว เซียวซาน (-/-) (DMK-HGH FD568 16:50-22:30)				HANG ZHOU MICROTEL BY WYNDHAM หรือเทียบเท่า โรงแรม 4* Local
2	หังโจว-ล่องเรือทะเลสาบซีหู - City Tour - ซูโจว - สวนซีหยวน - ถนนโบราณ - ซิมเมนู ไก่คนรวย	☺☺☺	☺☺☺	☺☺☺	SU ZHOU HOLIDAY INN EXPRESS หรือเทียบเท่า โรงแรม 4* Local
3	ซูโจว-ร้านยาจีน - เซี่ยงไฮ้ - 1000 tree - เงินหวงเมียว - ทานเสี่ยวหลงเป่า - อุโมงค์เลเซอร์ - ซ้อปิง Nanjing ถึง 21.00	☺☺☺	☺☺☺	☺☺☺	SHANG HAI HOLIDAY INN EXPRESS หรือเทียบเท่า โรงแรม 4* Local
4	เซี่ยงไฮ้ - เลือกเที่ยวตาม Option ที่ต้องการ Option A : Free & Easy (อิสระไม่มีรถและไกด์บริการ) Option B : Shanghai Disney Land (Optional : ซ้อบัตรสวนสนุก + รวมรถรับส่ง)	☺☺☺			SHANG HAI HOLIDAY INN EXPRESS หรือเทียบเท่า โรงแรม 4* Local
5	เซี่ยงไฮ้-Starbuck ที่ใหญ่ที่สุดในโลก - เดินเล่น Xin tian ti - ร้านหยก - หมู่บ้านโบราณเย่เหอ - Wu Lin RD - สนามบินท่าอากาศยานนานาชาติหางโจวเซียวซาน- กรุงเทพฯ (สนามบินดอนเมือง) (HGH-DMK FD569 23:15-02:10 +1)	☺☺☺	☺☺☺		

SPHZ-CN3 AWESOME HANGZHOU SHANGHAI 5D4N OCT-MAR25

3

วันแรก กรุงเทพฯ (สนามบินดอนเมือง) – ท่าอากาศยานนานาชาติหางโจวเซียวซาน (-/-/-)14:00 น. คณะพร้อมกัน ที่ **สนามบินดอนเมือง อาคารระหว่างประเทศ อาคาร 1 ประตู 1 สายการบิน Air Asia**

โดยมีเจ้าหน้าที่ของบริษัทฯคอยต้อนรับและอำนวยความสะดวกในการเช็คเอกสารและสัมภาระ

ค่าทิปไกด์+ค่าทิปคนขับรถเหมาจ่ายท่านละ 1,500 บาทชำระที่สนามบิน(ไม่รวมค่าทิปหัวหน้าทัวร์ตามความพึงพอใจ)16:50 น. ออกเดินทางสู่ เมืองหางโจว โดยเที่ยวบิน FD568 **(ไม่มีอาหารบริการบนเครื่อง)**

22:30 น. เดินทางถึง ท่าอากาศยานหางโจวเซียวซาน เป็นสนามบินนานาชาติที่ให้บริการในเมืองหางโจว และเป็นเมืองหลวงของมณฑลเจ้อเจียง ประเทศจีน จากนั้นนำท่านผ่านขั้นตอนตรวจคนเข้าเมือง

(เวลาท้องถิ่นเร็วกว่าประเทศไทย 1 ชั่วโมง)**จากนั้นนำท่านเข้าสู่ที่พัก โรงแรมที่พัก HANG ZHOU MICROTEL BY WYNDHAM****หรือเทียบเท่า โรงแรม 4* Local****วันที่สอง หังโจว - ล่องเรือทะเลสาบซีหู - ซูโจว - สวนซีหยวน - ถนนโบราณ - (B/L/D)**เช้า **🍷**รับประทานอาหารเช้า ณ ห้องอาหารของโรงแรม

จากนั้นนำท่าน **ล่องเรือทะเลสาบซีหู** เป็นทะเลสาบน้ำจืดขนาดใหญ่เส้นผ่าศูนย์กลางประมาณ 15 กิโลเมตร ได้รับการขึ้นทะเบียนเป็นมรดกโลกทางวัฒนธรรมจากองค์การยูเนสโกเมื่อปี ค.ศ. 2011 หากใครมีโอกาสไปเยี่ยมเยือนเมืองหางโจว ก็ไม่ยากให้พลาดชมทัศนียภาพความสวยงามของทะเลสาบซีหูและสิ่งก่อสร้างทางวัฒนธรรมที่สวยงามและเป็นที่ยุ่จักกันดีอย่าง “เจดีย์เหลยเฟิง” กับตำนานความรักของนางพญางูขาวที่ถูกนำมาดัดแปลงสร้างเป็นภาพยนตร์และซีรีส์อันโด่งดัง (ใช้เวลาล่องเรือประมาณ 40 นาที)

นำทุกท่านถ่ายรูป **ศูนย์กีฬาโอลิมปิกหางโจว**

(Hangzhou Olympic Sports Centre main stadium) จากทางฝั่งเมืองโบราณ สนามกีฬาดังกล่าวสร้างขึ้นในปี 2019 เพื่อรองรับผู้ชมกว่า 80,000 คน โดยอัจฉริยได้รับการออกแบบให้คล้ายกับดอกบัวซึ่งเป็นสัญลักษณ์ของทุ่งดอกบัว สถานที่มรดกโลกของหางโจว โดยออกแบบให้มีกลีบดอกบัวกว่า 56 กลีบ ล้อมรอบสนามกลาง พร้อมอาคารกีฬาแบบที่นั่งอเนกประสงค์ 10,000 ที่นั่ง

SPHZ-CN3 AWESOME HANGZHOU SHANGHAI 5D4N OCT-MAR25

4



นำท่านเที่ยวชม **บ้านพักท่านหูเสวียนหยาน** (Hu xueyan) เป็นพ่อค้าที่โด่งดังในช่วงปี 1870 – 1880 เขาใช้ความขยันและฉลาดใต้เต้าจันมีกิจการใหญ่โตเป็นเจ้าของกิจการรายใหญ่และได้ร่วมมือกับรัฐบาลในการหาเงินทุนเพื่อจัดการกับกบฏในสมัยนั้นด้วย ไปจนถึงได้รับพระราชทานตำแหน่งระดับสูงจากจักรพรรดิจนมามีบทบาทในการบริหารการเงินของเมืองหางโจว แต่ใน 9 ปีต่อมาเขาล้มเหลวทางธุรกิจและเสียชีวิตลง ซึ่งบ้านของเขา ณ ช่วงเวลานั้นเรียกว่าเป็นคฤหาสน์หรูหลังแรกของจีนช่วงราชวงศ์ชิงเลยทีเดียว ในบ้านมีเฟอร์นิเจอร์ การตกแต่งแบบประณีตและหายากจนทางการต้องการที่จะเก็บรักษาไว้และกลายเป็น ที่เที่ยวหางโจว นั่นเอง

กลางวัน ๑๐) รับประทานอาหารกลางวัน ณ ภัตตาคาร

จากนั้นนำท่านเดินทางสู่เมืองซูโจว ซึ่งมีประวัติ 2,500 ปีมาแล้ว เดิมมีชื่อว่า “เมืองกู่ซู่” ซึ่งเป็นเมืองที่จัดต้นแบบของการจัดสวนจีนที่สวยงาม เป็นอันดับหนึ่งในลุ่มแม่น้ำแยงซีเกียงตอนใต้และได้ชื่อว่าเป็นเมือง แห่งสวยงามอีกทั้งเป็นเมืองที่งดงามมากจนได้รับฉายาว่า “เมืองสวรรค์ในโลกมนุษย์” พร้อมกับเมืองหางโจว



นำท่านเที่ยวชม **วัดซีหยวน** (Xiyuan Temple) เป็นสถานที่สำคัญอีกสถานที่หนึ่งของเมืองซูโจว ผู้คนหลั่งไหลต่างพากันมาเที่ยวชมอย่างไม่ขาดสาย ด้านในมี "เจ้าแม่กวนอิมพันมือพันตา" ที่งดงามมาก รวมทั้ง "พระเจี๊วง" ที่แกะสลักได้อย่างอัศจรรย์ เพราะใบหน้าแสดงถึง 3 อารมณ์ คือ ยิ้ม, หัวเราะ และร้องไห้ คนในพื้นที่จะนำธูปกำไใหญ่มาสักการบูชา สิ่งศักดิ์สิทธิ์ ขอพรต่างๆ ให้สมหวังดังปรารถนา ด้วยวัดซีหยวนรายล้อมด้วยความร่มรื่นด้วยธรรมชาติและวิถีชีวิตของชุมชนเมืองซูโจว วัดนี้จึงมีเอกลักษณ์และความสวยงามแบบมีชีวิตชีวาและผู้คนจากหลากหลายประเทศเข้าเยี่ยมชมศึกษาตลอดเวลา

จากนั้นนำท่าน เดินชม **ถนนซานถังเจีย** ซึ่งเป็นถนนเก่าแก่ที่สะท้อนเอกลักษณ์ความเป็นเมืองแห่งน้ำของซูโจว ที่มีแม่น้ำและสะพานมากมาย ในอดีตจะเป็นที่จัดแข่งเรือและงานวัดงานรื่นเริงต่างๆ โดยแบ่งถนนออกเป็น 2 ส่วนสำคัญคือ ช่วงตะวันออกกับตะวันตก ช่วงตะวันออกจะมีร้านค้าและบ้านคนคึกคัก ส่วนช่วงตะวันตกจะออกสู่ชานเมือง แม่น้ำจะกว้างกว่าตามริมฝั่งจะมีต้นไม้ใหญ่ร่มรื่น

ค่ำ ๑๐) รับประทานอาหารค่ำ ณ ภัตตาคาร ชิมเมนู **ไก่คนรวย** เมนูอาหารขึ้นชื่อของเซี่ยงไฮ้

จากนั้นนำท่านเข้าสู่ที่พัก **โรงแรมที่พัก SU ZHOU HOLIDAY INN EXPRESS**

หรือเทียบเท่า โรงแรม 4* Local

SPHZ-CN3 AWESOME HANGZHOU SHANGHAI 5D4N OCT-MAR25

5

วันที่สาม ชูโจว - ร้านยาจีน - เชียงไฮ้ - 1000 tree - ตลาดร้อยปีเงินหวังเมียว - ชิมเสี่ยวหลงเป่า - อุโมงค์เลเซอร์ - THE BUND - ช้อปปิ้งถนนนานกิง - POPMART (B/L/D)

เช้า ๑๐ รับประทานอาหารเช้า ณ ห้องอาหารของโรงแรม

หลังอาหารเช้า นำท่านแวะซื้อของฝาก ร้านยานวดเท้า หรือร้านยาบัวหิมะ พร้อมรับบริการนวดเท้าคลายความเมื่อยล้า มีสรรพคุณเป็นเลิศในด้านรักษาแผลไฟไหม้พุพอง และแมลงสัตว์กัดต่อย ยาสามัญประจำบ้านที่มีชื่อเสียงของเมืองจีน แหล่งสมุนไพรจีนที่มีชื่อเสียงกว่าพันปี จากนั้นนำท่านเดินทางสู่มหานครเซี่ยงไฮ้

๑๐ รับประทานอาหารกลางวัน ณ ภัตตาคาร

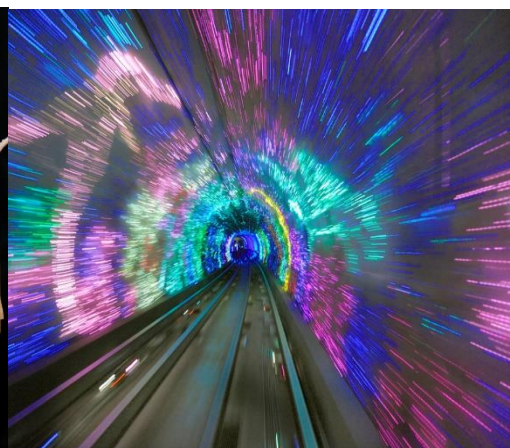
นำท่านชม ตึกพันต้น TIAN AN 1000 TREE กลุ่มอาคารตั้งอยู่ริมฝั่งแม่น้ำชูโจวหรือแม่น้ำอู๋ซิง ซึ่งครอบคลุมพื้นที่กว่า 300,00 ตารางเมตร (ราว 187 ไร่) และได้รับการขนานนามว่าเป็นสิ่งมหัศจรรย์ของโลกสมัยใหม่ที่เทียบได้กับสวนลอยบาบิโลนโบราณ ทั้งนี้ อาคารพาณิชย์ที่ตกแต่งด้วยต้นไม้ 1,000 ต้นนี้ ได้รับแรงบันดาลใจมาจาก 'เขาหวงซาน' ในมณฑลอันฮุย ซึ่งมีทิวทัศน์งดงามดุจภาพวาดและได้รับการขึ้นทะเบียนเป็น

มรดกโลกโดยยูเนสโก (UNESCO) นอกจากนี้ยังหวังว่าอาคารพาณิชย์ที่ตกแต่งด้วยต้นไม้ 1,000 ต้นนี้ จะช่วยเสริมภูมิทัศน์ที่มีอยู่ของแม่น้ำอู๋ซิงให้สวยงาม



จากนั้นนำท่านสู่ ตลาดเงินหวังเมียว (Cheng Huang Miao) หรือตลาดร้อยปี เซี่ยงไฮ้ เป็นตลาดเก่าของผู้ตั้งเมืองเซี่ยงไฮ้อาคารบ้านเรือน บริเวณนี้เป็นสถาปัตยกรรมโบราณสมัยราชวงศ์หมิงและชิง แต่ทำเป็นร้านขายของมีทั้งของพื้นเมืองโบราณ ของที่ระลึก และสินค้าสมัยใหม่อย่างรองเท้ากีฬา กระเป๋า อีกทั้งยังมีร้านขายขนมและอาหารพื้นเมืองอีกมากมาย

ค่ำ ๑๐ รับประทานอาหารค่ำ ณ ภัตตาคาร *** ชิมเมนูเสี่ยวหลงเป่า *** ของอร่อยประจำเมือง



SPHZ-CN3 AWESOME HANGZHOU SHANGHAI 5D4N OCT-MAR25

6

นำท่านไปยัง **อุโมงค์เลเซอร์ (THE BUND SIGHTSEEING TUNNEL) *** รวมค่าบัตรแล้ว ***** เชื่อมต่อระหว่างเดอะบันด์และหอคอยไข่มุก เป็น 1 ใน 5 จุดไฮไลท์ที่นักท่องเที่ยวคนไหนก็ตามมาเยือนเมืองเซี่ยงไฮ้ ต้องไม่พลาดแวะชมเป็นอันขาด เพราะถือว่าเป็นสัญลักษณ์ของเซี่ยงไฮ้ไปแล้ว ที่นี่เป็นอุโมงค์ที่ลอดแม่น้ำสายแรกในประเทศจีน ภายในอุโมงค์ตกแต่งด้วยแสง เลเซอร์เป็นรูปต่างๆ น่าตื่นตาตื่นใจ ทั้งแสง สี เสียง ภายในอุโมงค์เปลี่ยนแปลงตลอดระยะเวลา บางช่วงทำให้รู้สึกเหมือนเดินทางอยู่ในห้วงอวกาศเลยทีเดียว

นำท่านเดินเล่นถ่ายรูปชิคๆ ที่ The Bund หรือ เดอะบันด์ ถือเป็นจุดแลนด์มาร์คที่สำคัญมากในเซี่ยงไฮ้ ซึ่งใครไปเที่ยวต้องไปที่นี่ ถ้าไม่ไปถือว่าพลาดมากบอกเลย เพราะเป็นจุดชมวิวและทางเดินเลียบแม่น้ำที่สำคัญมากของเซี่ยงไฮ้อย่างแม่น้ำหวงผู่ และเป็นสถานที่ท่องเที่ยวยอดนิยมของทั้งชาวจีนเองและนักท่องเที่ยวจากทั่วทุกมุมโลก คนไทยก็ไปเยอะนะครับ เนื่องจากเป็นจุดที่สามารถชมความสวยงามของหอคอยไข่มุกที่ตั้งอยู่ฝั่งตรงข้ามได้ทั้งในช่วงกลางวันและกลางคืน



นำท่านเดินทางสู่ **ถนนหนานจิง** เป็นย่านช้อปปิ้งเก่าแก่ที่สุดของเซี่ยงไฮ้ เป็นตลาดซื้อขายของกันคึกคัก ตั้งแต่ทศวรรษ 1920 ตั้งอยู่ฝั่งผู้ซีกินพื้นที่ยาวตั้งแต่ฝั่งตะวันตกของ “เดอะ บันด์” ถึง “พีเพิลส์ สแควร์” เป็นแหล่งช้อปปิ้งสินค้าแบรนด์เนมจากทั่วโลกและยังเป็นศูนย์รวมร้านค้าและร้านอาหารอีกมากมาย และถนนเส้นนี้ยังเป็น POP MART STORE แพลกชิปส์ ไตร่สาขาที่ใหญ่ที่สุดในมณฑลเซี่ยงไฮ้อีกด้วย

21.00 ถึงเวลาอันสมควร พาท่านเดินทางกลับสู่ที่พัก SHANG HAI HOLIDAY INN EXPRESS หรือเทียบเท่าโรงแรม 4* Local พักผ่อนตามอัธยาศัย

SPHZ-CN3 AWESOME HANGZHOU SHANGHAI 5D4N OCT-MAR25

7

วันที่สี่ มหานครเซี่ยงไฮ้ - เลือกเที่ยวตาม Option ที่ต้องการ

Option A: Free & Easy (อิสระไม่มีรถและไกด์บริการ) (B/-/-)

Option B: ตั๋วบัตร SHANGHAI DISNEY LAND (Optional: ตั๋วบัตรสวนสนุก+รวมรถรับส่ง)
(08:00-21:00) (B/-/-)

เช้า ๑๐ | รับประทานอาหารเช้า ณ ห้องอาหารของโรงแรม

สำหรับ Option A → “FREE & EASY” (B/-/-)

*****ไม่มีรถและไกด์บริการ*********อิสระท่องเที่ยวตามอัชฌาศัย สอบถามข้อมูลการเดินทางจากหัวหน้าทัวร์****

โปรแกรมแนะนำ สำหรับลูกค้า Free day



Rei Flower Coffee Bar ห่างจากความวุ่นวายของ The Bund และสายถนนช้อปปิ้งหนานจิง (Nanjing) เพียงไม่กี่ร้อยเมตร คือที่ตั้งของคาเฟ่ดอกไม้ที่ให้บริการเครื่องดื่มตั้งแต่กาแฟไปจนถึงค็อกเทล Rei Flower Coffee Bar ตั้งอยู่ระหว่างพิพิธภัณฑสถานไปรษณีย์เซี่ยงไฮ้ (Shanghai Postal Museum) และโรงแรม Bellagio เลียบฝั่งซ้ายของแม่น้ำซูโจว (Suzhou River) โดยหนึ่งในเสน่ห์ของคาเฟ่แห่งนี้คือที่นั่งกลางแจ้งที่ขนานไปกับแม่น้ำซูโจวซึ่งสวยงามไม่ว่าจะฤดูใด

สวนอี๋หยวน เป็นสวนที่ตกแต่งอย่างสวยงามตามสไตล์ความเป็นจีน มีต้นไม้และดอกไม้บานนานาชนิดที่จัดเรียงไว้อย่างสวยงามและเป็นระเบียบ มีศาลาที่ตั้งอยู่ใจกลางน้ำ ร้านขายของต่างๆ มีมุมสวยๆ ให้ได้ถ่ายรูปมากมายหลายที่ ทั้งยังได้สัมผัสวัฒนธรรมความเป็นเมืองจีนที่แท้จริง ภายในสวนยังมีร้านค้าและร้านอาหารมากมายที่สามารถชิมอาหารจีนหลากหลายเมนูและช้อปปิ้งสินค้าต่างๆ ได้พร้อมกัน



สำหรับ Option B → (B/-/-)

SHANGHAI DISNEY LAND (รวมค่าบัตร + รวมรถรับ-ส่ง) (08:00-21:00)

ราคานี้กำหนดจ่ายเงินที่ไทย ภายใน 24 ชม. ก่อนเดินทาง



ราคาบัตร SHANGHAI DISNEYLAND ผู้ใหญ่ 3,590 บาท / เด็ก (3-11ปี) 2,790 บาท(บัตร Standard)

รวมบัตร SHANGHAI DISNEYLAND+รถรับส่ง

ลูกค้าสามารถชำระพร้อมค่าทัวร์ได้ (ราคานี้กำหนดจ่ายเงินที่ไทย ภายใน 24 ชม. ก่อนเดินทาง)

ราคานั่งงาน OPTION ที่เดินทาง จันทร์-ศุกร์ 800 RMB / PAX

เสาร์ อาทิตย์ 920 RMB / PAX

เทศกาล 1,040 RMB / PAX

** (ถ้าชำระเงินบาท Rate x 5)**

ข้อมูลสำคัญ

1. เวลาในการรับส่ง 08.00 / 21.00 น.
2. ตัวดิสนีย์แลนด์ เนื่องจากเป็นบริการแบบรวมรถรับส่ง ทางบริษัทขอสงวนสิทธิ์ในการออกเป็นตั๋วแบบ Group Tour
 - ข้อดีคือจะเป็นการแยกแถวเฉพาะกรุ๊ปทัวร์ซึ่งมักจะใช้เวลาน้อยกว่าแถวปกติ
 - ข้อเสียคือจะต้องเดินทางเข้า Check in พร้อมกัน และไม่สามารถซื้อบัตร Early เสิร์มได้ แต่สามารถซื้อแบบ Access ได้ตามปกติใน Application
 - หากมีแพลนจะไม่เดินทางเข้าพร้อมคณะ โปรดแจ้งให้ทางตัวแทนจำหน่ายทราบก่อนเดินทาง 14 วันเท่านั้น

***** (อิสระอาหารกลางวันและอาหารค่ำเพื่อความสะดวกในการท่องเที่ยว)*****

SPHZ-CN3 AWESOME HANGZHOU SHANGHAI 5D4N OCT-MAR25

9

จากนั้นหัวหน้าทัวร์นำท่านเดินทางสู่ **SHANGHAI DISNEYLAND** สวนสนุกที่มีธีมเป็นตัวละครจากดิสนีย์ สามารถชมประติมากรรมคริสตัลหิวทลี (Luilli glass) ซึ่งเป็นศิลปะดั้งเดิมของจีนโดยช่างฝีมือพื้นเมืองภายในดิสนีย์แลนด์แห่งนี้ Gardens of the Twelve Friends ในโซน Gardens of Imagination ซึ่ง เป็นกำแพงยาวที่มีรูปตัวละครจากดิสนีย์เรียงตามปีนักษัตรของจีน เช่น ทิกเกอร์ จากวินนี่เดอะพูห์ เป็นสัญลักษณ์แทนปีชาล หรือเสื่อ มูซู จากมูหลาน แทนปีมะโรงหรือมังกร และพลูโต จากมิกกี้เมาส์ แทนปีจอหรือสุนัข เป็นต้น เชียงไฮ้ดิสนีย์แลนด์ เป็นที่แรกและที่เดียวที่มีเครื่องเล่น TRON Light Cycle คือรถไฟเหาะความเร็วสูง เป็นเหมือนรถมอเตอร์ไซค์ให้เราขี่ แล้วออกทะยานด้วยความเร็วสูง ซึ่งจำลองมาจากภาพยนตร์เรื่อง TRON Legacy ที่ดิสนีย์รีสอร์ทเชียงไฮ้ นอกจากเครื่องเล่นแล้วก็ยังมีการแสดงและการเดินพาเหรดของเหล่าตัวการ์ตูนในเทพนิยายที่พร้อมจะมอบความรู้สึกและความประทับใจ ซึ่งจะมีแบ่งการแสดงไว้เป็นรอบๆในแต่ละวัน ภายในบริเวณสวนสนุกยังมีแหล่งช้อปปิ้ง ร้านอาหาร และสิ่งบันเทิงมากมายที่อยู่โซน Mickey Avenue เป็นแหล่งรวมร้านขายของที่ระลึกจากดิสนีย์ที่ยกมาทั้งค่ายให้เราได้ช้อปปิ้งตามอัธยาศัย

ที่พัก SHANG HAI HOLIDAY INN EXPRESS หรือเทียบเท่า โรงแรม 4* Local พักผ่อนตามอัธยาศัย

วันที่ห้า เชียงไฮ้-Starbucks ที่ใหญ่ที่สุดในโลก - Xin tian Di - ร้านหยก - หมู่บ้านโบราณเย่เหอ – หังโจว - Wu Lin RD - กรุงเทพฯ (สนามบินดอนเมือง) (B/L/-)

เช้า ๑๐) รับประทานอาหารเช้า ณ ห้องอาหารของโรงแรม

จากนั้นนำท่านเดินทางสู่ ร้าน Starbucks Reserve Roastery เคยเป็นร้านสตาร์บัคส์สาขาที่ใหญ่ที่สุดในโลก ใหญ่กว่าสาขาปกติถึง 300 เท่า และใส่ใจทุกรายละเอียดที่คอกาแฟไม่ควรพลาดเด็ดขาดภายใน กว้างขวาง ยิ่งใหญ่อลังการมาก มีถึงคั่วกาแฟสูงเท่าตึกสองชั้นมีบาร์กาแฟยาวมาก ที่มีเมนูเครื่องดื่ม หลากหลายและมีเมนูเฉพาะที่มีแค่ที่สาขานี้สาขาเดียวเท่านั้นอีกด้วย



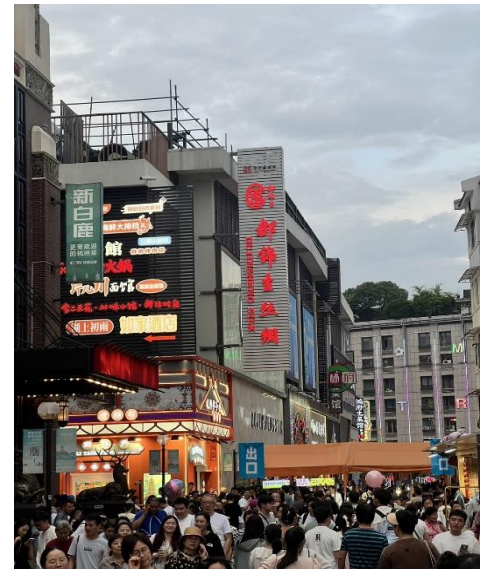


จากนั้นพาท่านไป Xin tian Di (ซิน เทียน ตี้) ย่านฮิปเตอร์ใจกลางนครเซี่ยงไฮ้ ที่วัยรุ่นต้องมา กลายเป็นสถานที่ท่องเที่ยวติดอันดับต้นๆไปแล้ว สำหรับแหล่งช้อปปิ้งแห่งนี้ ไม่แพ้แหล่งช้อปปิ้งรุ่นพี่ อย่าง ถนนนานกิง ถนนอุเจียง Yu Yuan Bazaar ถือว่าเป็นอีก 1 ไฮไลท์เด็ดของนครแห่งนี้ เนื่องจากเอกลักษณ์ที่ไม่เหมือนใคร สิ่งปลูกสร้างที่ใช้อิฐรูปลึกลับแบบสถาปัตยกรรมแบบ Shikumen (ซิกเหมิน) การผสมผสานระหว่างสถาปัตยกรรมตะวันตกกับจีนเข้าด้วยกัน ทางเดินหิน กำแพงหิน ประตูหิน บ้านเมืองเก่าแต่ดูแลรักษาอย่างดี นอกจากนี้จะเป็นแหล่งช้อปปิ้ง ที่นี่ยังมีคาเฟ่มากมาย ให้นั่งชิล ไม่ว่าจะร้าน กินดื่ม ร้านชา กาแฟ

กลางวัน ๑๐) รับประทานอาหารกลางวัน ณ ภัตตาคาร

นำท่านแวะชม ร้านหยก ชาวจีนมีความเชื่อว่าหยกเป็นอัญมณีล้ำค่ากว่าทองและเพชร เป็นสิริมงคลแก่ผู้ที่ได้มาครอบครอง ให้ท่านได้เลือกซื้อเป็นเครื่องประดับนำโชคตามอัธยาศัย นำท่านชม เมืองโบราณเยี่ยเหอ เรียกอีกชื่อหนึ่งว่าเขตประวัติศาสตร์เยี่ยเหอ ตั้งอยู่ที่เมืองเจียงซิง มีพื้นที่ 9 ตารางเมตร ในถนนเต็มไปด้วยลัทธิเส้นเล็กๆ บ้านเรือนแบบราชวงศ์ชิงอิสระให้ท่านได้ถ่ายรูปตามอัธยาศัย *จากนั้นเดินทางไปเมืองหวังโจว*

นำท่านเดินทางสู่ Wu Lin Road ตลาดกลางคืนวู้หลินหรือที่รู้จักกันในชื่อถนนแฟชั่นวู้หลิน ตั้งอยู่ในย่านใจกลางเมือง และติดกับจุดชมวิวทะเลสาบของเมืองหวังโจว ซึ่งผสมผสานการท่องเที่ยว การช้อปปิ้ง และการพักผ่อนเข้าด้วยกัน



(อิสระอาหารค่ำเพื่อความสะดวกในการท่องเที่ยว)

ถึงเวลาอันสมควร นำท่านเดินทางสู่ ท่าอากาศยานเมืองหวังโจว

23:15 น. ออกเดินทางสู่สนามบินดอนเมือง โดยสายการบิน Air Asia
เที่ยวบินที่ FD569 (ไม่มีอาหารบริการบนเครื่อง)

02:10 น. เดินทางกลับถึงสนามบินดอนเมือง โดยสวัสดิภาพ พร้อมความประทับใจ

หมายเหตุ โปรแกรมการเดินทางอาจเปลี่ยนแปลงตามความเหมาะสม บริษัทฯ ขอสงวนสิทธิ์ในการปรับเปลี่ยนราคา หากมีการปรับขึ้นของราคาน้ำมันของสายบินหรือการเปลี่ยนแปลงกฎการเข้าประเทศที่มีค่าใช้จ่ายเพิ่มเติมรวมถึงการปรับเพิ่มราคา ค่าบัตรเข้าชมสถานที่ท่องเที่ยว (ตามประกาศของสถานที่ท่องเที่ยวต่างๆ หลังการจองทัวร์)

SPHZ-CN3 AWESOME HANGZHOU SHANGHAI 5D4N OCT-MAR25

11

เอกสารที่ใช้ในการเดินทาง * สำคัญมาก *****

- ❖ หนังสือเดินทางที่มีวันกำหนดอายุใช้งานเหลือไม่น้อยกว่า 6 เดือน หรือ 181 วัน นับจากวันที่จะออกเดินทาง
***** เมื่อชำระค่าทัวร์แล้วถือว่ารับทราบเงื่อนไขการจองทัวร์ทุกประการ *****
พร้อมส่งสำเนาหน้าพาสปอร์ตให้เจ้าหน้าที่จองทัวร์ / ส่วนที่เหลือจ่ายก่อนเดินทาง 15 วัน
***** กรุณาตรวจสอบพาสปอร์ต ต้องมีอายุใช้งานเหลือไม่น้อยกว่า 6 เดือน นับจากวันเดินทาง*****

พีเรียดราคาโปรโมชั่น 17,999.- / 18,999.-*ไม่สามารถตัดกรุปเหมาได้ *****สามารถตัดกรุปได้ในราคา 19,999.-****อัตรารวม**

- ❖ **รวมสัมภาระโหลดใต้ห้องเครื่อง 20 กก. + สัมภาระถือขึ้นเครื่อง 7 กก.**
- ❖ ตัวเครื่องบินและภาษีน้ำมันตามรายการ ชั้นประหยัด ไป/กลับตามกำหนดการของคณะทัวร์
- ❖ ค่ารถโค้ชปรับอากาศบริการตลอดการเดินทางตามรายการทัวร์
- ❖ ค่าอาหาร และเครื่องดื่มที่ระบุไว้ในรายการ
- ❖ ค่าที่พัก 4 คืนพักห้องละ 2-3 ท่าน
- ❖ ค่าบัตรเข้าชมสถานที่ท่องเที่ยวต่าง ๆ ตามรายการที่ได้ระบุไว้
- ❖ ค่าประกันอุบัติเหตุในการเดินทาง 1,000,000 บาท (ขึ้นอยู่กับเงื่อนไขของกรมธรรม์เฉพาะเหตุการณ์ที่เกิดขึ้นระหว่างวันเดินทางเท่านั้นโดยจะต้องใช้ใบรับรองแพทย์และใบเสร็จรับเงินในการเบิก)

อัตรานี้ไม่รวม

- ❖ **ค่าทิปไกด์+ค่าทิปคนขับรถ ค่าทัวร์ส่วนที่เหลือ เหมาจ่าย ท่านละ 1,500 บาทเก็บที่สนามบิน ณ วันเดินทาง (ไม่รวมค่าทิปหัวหน้าทัวร์ตามความพึงพอใจ)**
- ❖ **ไม่รวมค่าบัตร Shanghai Disneyland**
- ❖ **ค่าใช้จ่ายอื่น ๆ เพิ่มเติมในกรณีที่ท่านติด COVID-19 ระหว่างเดินทาง เช่นค่าโรงแรม ค่าตรวจต่างๆ ค่าเลื่อนตัวเครื่องบิน ฯลฯ**
- ❖ ค่าทำหนังสือเดินทางไทย และค่าธรรมเนียมสำหรับผู้ถือพาสปอร์ตต่างชาติ
- ❖ ค่าอาหาร และเครื่องดื่มที่ไม่ได้ระบุไว้ในรายการ
- ❖ ค่าใช้จ่ายอื่น ๆ ที่มีได้ระบุไว้ในรายการ เช่น ค่าซักรีด โทรศัพท์ ค่ามินิบาร์ ฯลฯ
- ❖ ภาษีมูลค่าเพิ่ม 7% และภาษี ณ ที่จ่าย 3%

เงื่อนไขในการยกเลิกทัวร์

- ❖ ยกเลิกก่อนเดินทาง 45 วันขึ้นไป คืนค่าใช้จ่ายเต็มจำนวน
- ❖ ยกเลิกก่อนเดินทาง 15-44 วัน สงวนสิทธิ์ยึดค่าใช้จ่ายที่ชำระมาทั้งหมด
- ❖ ยกเลิกก่อนเดินทางน้อยกว่า 14 วัน สงวนสิทธิ์ยึดค่าทัวร์เต็มจำนวนหรือทั้งหมดที่ชำระมา



SPHZ-CN3 AWESOME HANGZHOU SHANGHAI 5D4N OCT-MAR25

12

- ❖ กรณีมีเหตุยกเลิกทัวร์ โดยไม่ใช่ความผิดพลาดของบริษัททัวร์ เช่น เกิดจากสายการบิน ภัยธรรมชาติ หรือเหตุการณ์ต่างๆ แนวทางปฏิบัติจะเป็นไปตามสายการบินเท่านั้น
- ❖ กรณียกเลิก ช่วงวันหยุดเทศกาล วันหยุดนักขัตฤกษ์ วันหยุดยาว เนื่องจากเงื่อนไขการชำระเงินกับสายการบินและโรงแรมที่ต่างประเทศ ทำให้ไม่สามารถคืนค่าใช้จ่ายใดๆที่ชำระมาได้
- ❖ แนวทางปฏิบัติเป็นไปตาม พรบ. ธุรกิจนำเที่ยวทุกประการ

เงื่อนไขการจองทัวร์

เนื่องจากเป็นโปรแกรมโปรโมชั่นราคาพิเศษ!! ผู้เดินทางโปรดทราบว่า "หากไม่ได้ลงร้านท้องถิ่นในรายการจะมีค่าปรับร้านละ 200 RMB / ท่าน"

หากไม่ได้ร่วมบริการทานอาหาร หรือค่าตัวเข้าชมใดๆ ในกรณีจองทัวร์ไม่สามารถคืนเงินได้ เนื่องจากค่าบริการที่ต่างประเทศเป็นแบบเหมาจ่าย

1. เนื่องจากตัวเครื่องบินต้องเดินทางตามวันที่ ที่ระบุบนหน้าตั๋วเท่านั้น จึงไม่สามารถยกเลิก หรือเปลี่ยนแปลงการเดินทางใด ๆ ทั้งสิ้น ถ้ากรณียกเลิก หรือเปลี่ยนแปลงการเดินทาง ทางบริษัทฯ ขอสงวนสิทธิ์ในการคืนเงินทั้งหมดหรือบางส่วนให้กับท่าน
2. กรณีที่กองตรวจคนเข้าเมืองทั้งที่กรุงเทพฯ และในต่างประเทศปฏิเสธมิให้เดินทางออกหรือเข้าประเทศที่บริษัทฯระบุในรายการเดินทาง บริษัทฯ ขอสงวนสิทธิ์ไม่คืนค่าบริการไม่ว่ากรณีใด ๆ
3. ทางบริษัทฯ จะไม่รับผิดชอบใดๆทั้งสิ้น หากท่านใช้บริการของทางบริษัทฯไม่ครบ อาทิ ไม่เที่ยวบางรายการ, ไม่ทานอาหารบางมื้อ เพราะค่าใช้จ่ายทุกอย่าง ทางบริษัทฯ ได้ชำระค่าใช้จ่ายให้ตัวแทนต่างประเทศแบบเหมาขาด
4. ค่าทัวร์เป็นแบบเหมาจ่ายกับบริษัททัวร์ในต่างประเทศ ไม่สามารถคืนเงินค่าทัวร์ในทุกกรณี
5. ทางบริษัทฯ จะไม่รับผิดชอบใดๆทั้งสิ้น หากเกิดสิ่งของสูญหายจากการโจรกรรม และ/หรือ เกิดอุบัติเหตุที่เกิดจากความประมาทของตัวนักท่องเที่ยวเอง
6. เมื่อท่านตกลงชำระเงินไม่ว่าทั้งหมดหรือบางส่วนกับทางบริษัทฯ ทางบริษัทฯ จะถือว่าท่านได้ยอมรับในเงื่อนไขข้อตกลงต่างๆ ที่ได้ระบุไว้แล้วทั้งหมด
7. ผู้เดินทางจะต้องตรวจสอบสถานะของVisa ด้วยตนเอง เช่นการต่ออายุ หรือ การทำRe-Entry หรือ สิทธิ หน้าที่ ต่างๆ หากมีเหตุหรือเกิดผลกระทบใดๆไม่ว่าในกรณีใดเกี่ยวกับ Visa ของท่าน ทางบริษัทฯจะไม่รับผิดชอบในทุกกรณี

หมายเหตุ

- ❖ หากกรู๊ปยกเลิกจากจำนวนผู้เดินทางไม่ถึงกำหนด คืนเงินเต็มจำนวน
- ❖ กรู๊ปคอนเฟิร์มเดินทาง 10 ท่านขึ้นไป (ไม่มีหัวหน้าทัวร์ไทย)// 15 ท่าน มีหัวหน้าทัวร์เดินทางไปด้วยจากเมืองไทย
- ❖ หากมีเหตุสุดวิสัยอันเกิดจากประกาศสถานการณ์ฉุกเฉินต่างๆ ทำให้เดินทางไม่ได้ อ้างอิงตาม พรบ. ธุรกิจนำเที่ยวหักค่าใช้จ่ายที่เกิดขึ้นจริงโดยมีใบเสร็จยืนยันกับลูกค้า
- ❖ ตัวเครื่องบินเป็นแบบกรู๊ปคณะ ไม่สามารถเลือกหรือล็อกที่นั่งได้ ที่นั่งอาจจะไม่ติดกัน ซึ่งเป็นไปตามเงื่อนไขของสายการบิน



SPHZ-CN3 AWESOME HANGZHOU SHANGHAI 5D4N OCT-MAR25

13

- ❖ **เรื่องห้องพักช่วงเทศกาล** ห้องพักที่ลูกค้าระบุตอนจองทัวร์ ทางบริษัทจะ Request ให้ทางโรงแรมตามชั้นตอน ในบางครั้งโรงแรมอาจเปลี่ยนชนิดห้องพักของลูกค้า ณ วันเข้าพัก แต่ทางบริษัทยืนยันว่าจะเพียงพอต่อจำนวนลูกค้า เช่น
Request สำหรับเตียง Double Bed หากห้องไม่พอ อาจจะเป็นห้อง TWN ขยับเตียงให้ชิดกัน
Request สำหรับเตียง Triple Bed หากห้องไม่พอ จะจัดให้เป็น 2ห้อง ตามเงื่อนไขของโรงแรมที่จอง
- ❖ บริษัท ขอสงวนสิทธิ์ที่จะเปลี่ยนแปลงรายละเอียดบางประการในทัวร์นี้ เมื่อเกิดเหตุจำเป็นสุดวิสัยจนไม่อาจแก้ไขได้และจะไม่รับผิดชอบใดๆ ในกรณีที่สูญหาย สูญเสียหรือได้รับบาดเจ็บที่นอกเหนือความรับผิดชอบของหัวหน้าทัวร์และเหตุสุดวิสัยบางประการ เช่น การนัดหยุดงาน ภัยธรรมชาติ การจลาจล ต่างๆ เนื่องจากรายการทัวร์นี้เป็นแบบเหมาจ่ายเบ็ดเสร็จ หากท่านสะดวกใช้บริการใดๆ ตามรายการ หรือถูกปฏิเสธการเข้าประเทศไม่ว่าในกรณีใดก็ตาม ทางบริษัทฯ ขอสงวนสิทธิ์ไม่คืนเงินในทุกกรณี
- ❖ บริษัทมีสิทธิ์ที่จะเปลี่ยนแปลงหรือปรับเปลี่ยนรายการได้ตามความเหมาะสมบริษัทขอสงวนสิทธิ์ที่จะเลือกการเดินทางในกรณีที่ผู้ร่วมคณะไม่ถึง 9 ท่าน การไม่รับประทานอาหารเช้ามื้อไม่เที่ยวตามรายการ ไม่สามารถขอหักค่าบริการคืนได้ เพราะการชำระค่าทัวร์เป็นไปในลักษณะเหมาจ่าย เมื่อท่านได้ชำระเงินมัดจำหรือทั้งหมด ไม่ว่าจะเป็นการชำระผ่านตัวแทนของบริษัทฯ หรือชำระโดยตรงกับทางบริษัทฯ ทางบริษัทฯ จะขอถือว่าท่านรับทราบและยอมรับในเงื่อนไขต่างๆ
บริษัทฯ ไม่รับผิดชอบต่อค่าเสียหายในเหตุการณ์ที่เกิดจากสายการบิน **ไฟล์ทยกเลิกโดยมีประกาศจากสายการบิน** ภัยธรรมชาติ ปฏิบัติและอื่นๆ ที่อยู่นอกเหนือการควบคุมของทางบริษัทฯ หรือค่าใช้จ่ายเพิ่มเติมที่เกิดขึ้นทางตรงหรือทางอ้อม เช่น การเจ็บป่วย, การถูกทำร้าย, การสูญหาย, ความล่าช้า หรือจากอุบัติเหตุต่างๆ

เลขที่บัญชีสำหรับชำระค่าบริการ

ชื่อบัญชี : บริษัท มีชรูมทราเวล จำกัด

 ธนาคารกสิกรไทย KASIKORN BANK 泰华农民银行	 ธนาคารกสิกรไทย (KBANK) , สาขาย่อย : เซ็นทรัลบางนา 2 เลขที่บัญชี : 664-2-23781-9 (ออมทรัพย์)
---	--



บัญชีพร้อมเพย์: 0105557025943



ชื่อบัญชี: บริษัท มีชรูมทราเวล จำกัด

สอบถามข้อมูลเพิ่มเติม
จกทัวริสต์ติดต่อ แผนกทัวริสต์บริษัท มีชรูมทราเวล จำกัด



02 105 6234



[@mushroomtravel](https://line.me/tv/@mushroomtravel)



tour@mushroomtravel.com



www.mushroomtravel.com

หรือ



สอบถาม/จองทัว Line

[@mushroomtravel](https://line.me/tv/@mushroomtravel)